

VÝKAZ DOSAVADNÍHO A NOVÉHO STAVU ÚDAJŮ KATASTRU NEMOVITOSTÍ

Dosavadní stav			Nový stav						Porovnání se stavem evidence právních vztahů								
Označení pozemku parc. číslem	Výměra parcely		Označení pozemku parc. číslem	Výměra parcely		Druh pozemku	Typ stavby	Způsob využití	Způsob využití	Způsob využití	Způsob využití	Díl přechází z pozemku označeného v		Číslo listu vlastnictví	Výměra dílu		Označení dílu
	Způsob využití			Způsob využití								katastru nemovitostí	dřívější poz. evidenci		ha	m ²	
38/1												38/1		200			
44												44		722			
46												46		822			
49												49		485			
54												54		82			
55												55		10001			
56												56		10001			
63												63		272			
65												65		10001			
66												66		10001			
93												93		10001			
140/1												140/1		926			
163												163		10001			
164/1												164/1		10001			
164/10												164/10		10001			
225												225		10001			
226												226		1476			
230												230		210			
238/1												238/1		912			
238/2												238/2		10001			
240												240		906			
242/1												242/1		480			
243												243		833			
1307/1												1307/1		10001			

Oprávněný: dle listin

Druh věcného břemene: dle listin

GEOMETRICKÝ PLÁN pro vymezení rozsahu věcného břemene k části pozemku	Geometrický plán ověřil úředně oprávněný zeměměřický inženýr:		Stejnopis ověřil úředně oprávněný zeměměřický inženýr:		
	Jméno, příjmení: ██████████		Jméno, příjmení: ██████████		
	Číslo položky seznamu úředně oprávněných zeměměřických inženýrů: ██████████		Číslo položky seznamu úředně oprávněných zeměměřických inženýrů: ██████████		
	Dne: 30. června 2022 Číslo: 1766/2022		Dne: 25.8.2022 Číslo: 2207/2022		
Náležitostmi a přesností odpovídá právním předpisům.		Tento stejnopis odpovídá geometrickému plánu v elektronické podobě uloženému v dokumentaci katastrálního úřadu.			
Vyhotovitel: ADITIS Rokytova 2667/20 615 00 Brno IČO: 26290821 www.aditis.cz		Katastrální úřad souhlasí s oříslováním parcel.		Ověření stejnopisu geometrického plánu v listinné podobě.	
Číslo plánu: 2016-8400/2021		██████████ KÚ pro Jihomoravský kraj KP Brno-město PGP-1252/2022-702 2022.07.07 11:39:14 +02'00'			
Okres: Brno-město					
Obec: Brno					
Kat. území: Soběšovice					
Mapový list: Blansko 8-7/12,21					
Dosavadním vlastníkům pozemků byla poskytnuta možnost seznámit se v terénu s průběhem navrhovaných nových hranic, které byly označeny předepsaným způsobem:					

Seznam souřadnic (S-JTSK)
Číslo bodu Souřadnice pro zápis do KN
Y X Kód kv.

1-37	596363.19	1154372.25	3
1-47	596362.52	1154373.31	3
1-53	596347.18	1154379.45	3
1-81	596333.98	1154383.60	3
1-82	596341.26	1154381.63	3
1-119	596322.15	1154387.00	3
1-120	596310.28	1154390.00	3
1-123	596304.28	1154399.12	3
1-132	596256.87	1154400.03	3
1-213	596189.44	1154399.01	3
1-238	596256.95	1154399.76	3
1-240	596246.10	1154398.33	3
1-246	596232.22	1154396.64	3
1-253	596229.19	1154396.23	3
1-304	596181.60	1154402.79	3
1-327	596376.09	1154372.34	3
325-1	596355.33	1154384.62	3
325-2	596367.18	1154380.70	3
325-5	596389.74	1154381.67	3
751-21	596253.67	1154399.43	3
874-1	596187.76	1154399.82	3
1373-48	596346.58	1154379.71	3
1519-479	596468.44	1154376.21	3
1843-2	596212.42	1154394.76	3
1	596302.94	1154431.81	3
2	596303.42	1154431.09	3
3	596302.90	1154430.75	3
4	596302.26	1154431.71	3
5	596303.12	1154432.33	3
6	596302.56	1154432.61	3
7	596305.20	1154435.22	3
8	596304.66	1154435.54	3
9	596305.73	1154436.29	3
10	596305.21	1154436.63	3
11	596306.21	1154437.66	3
12	596306.51	1154437.05	3
13	596306.77	1154437.67	3
14	596309.39	1154434.11	3
15	596309.61	1154434.78	3
16	596312.43	1154430.39	3
17	596310.03	1154434.29	3
18	596312.91	1154430.77	3
19	596316.65	1154424.90	3
20	596317.17	1154425.24	3
21	596317.94	1154422.69	3
22	596318.46	1154423.03	3
23	596319.45	1154421.71	3
24	596320.01	1154420.00	3
25	596319.90	1154421.15	3
26	596320.51	1154420.38	3
27	596325.24	1154412.69	3
28	596325.78	1154413.01	3
29	596326.21	1154410.81	3
30	596326.71	1154411.20	3
31	596329.19	1154404.09	3
32	596327.00	1154410.56	3
33	596329.91	1154404.01	3
34	596327.94	1154402.35	3
35	596328.56	1154402.17	3
36	596327.94	1154401.71	3
37	596328.56	1154401.77	3
38	596328.20	1154400.59	3
39	596328.78	1154400.79	3
40	596330.25	1154396.40	3
41	596330.83	1154396.64	3
42	596330.88	1154394.53	3
43	596331.46	1154394.77	3
44	596331.51	1154393.25	3
45	596332.00	1154393.66	3
46	596332.61	1154392.02	3
47	596332.99	1154392.54	3
48	596333.65	1154391.70	3
49	596333.45	1154392.39	3
50	596333.73	1154392.52	3
51	596333.97	1154392.81	3
52	596467.96	1154377.64	3
53	596467.72	1154376.21	3
54	596467.24	1154377.52	3
55	596467.95	1154379.47	3
56	596467.73	1154380.03	3
57	596467.19	1154379.45	3
58	596466.95	1154380.27	3
59	596466.85	1154379.55	3
60	596465.35	1154380.26	3
61	596465.35	1154379.54	3
62	596449.31	1154380.03	3
63	596449.31	1154379.31	3
64	596443.07	1154380.28	3
65	596443.03	1154379.56	3
66	596441.71	1154380.42	3
67	596441.45	1154379.72	3
68	596440.72	1154381.11	3
69	596440.52	1154380.37	3
70	596435.83	1154380.75	3
71	596435.87	1154380.03	3
72	596421.97	1154380.06	3
73	596422.13	1154379.34	3
74	596420.98	1154379.67	3
75	596421.32	1154379.03	3
76	596418.91	1154378.28	3
77	596419.44	1154377.77	3
78	596417.69	1154377.28	3

Seznam souřadnic (S-JTSK)
Číslo bodu Souřadnice pro zápis do KN
Y X Kód kv.

79	596418.51	1154376.88	3
80	596417.38	1154375.83	3
81	596418.08	1154375.65	3
82	596417.32	1154375.53	3
83	596417.96	1154375.03	3
84	596416.87	1154375.31	3
85	596417.11	1154374.63	3
86	596405.54	1154372.62	3
87	596405.62	1154371.90	3
88	596403.06	1154372.25	3
89	596402.28	1154373.16	3
90	596402.87	1154373.57	3
91	596403.48	1154372.85	3
92	596403.62	1154372.04	3
93	596403.78	1154372.74	3
94	596401.84	1154373.45	3
95	596401.25	1154374.35	3
96	596402.01	1154374.05	3
97	596401.19	1154373.71	3
98	596392.67	1154373.07	3
99	596392.75	1154372.45	3
100	596390.78	1154372.93	3
101	596390.86	1154372.31	3
102	596386.24	1154372.14	3
103	596386.30	1154371.52	3
104	596381.57	1154371.96	3
105	596381.53	1154371.34	3
106	596379.91	1154372.20	3
107	596379.85	1154371.58	3
108	596373.47	1154371.76	3
109	596371.04	1154373.26	3
110	596373.57	1154372.38	3
111	596370.88	1154372.66	3
112	596370.12	1154373.44	3
113	596370.16	1154372.80	3
114	596369.24	1154373.15	3
115	596369.58	1154372.61	3
116	596368.53	1154372.40	3
117	596368.81	1154371.78	3
118	596364.07	1154372.30	3
119	596363.85	1154371.67	3
120	596363.76	1154372.38	3
121	596363.31	1154369.66	3
122	596363.91	1154360.49	3
123	596364.53	1154360.65	3
124	596364.26	1154359.72	3
125	596364.88	1154359.86	3
126	596364.34	1154358.22	3
127	596364.96	1154358.22	3
128	596364.23	1154356.64	3
129	596364.83	1154356.46	3
130	596364.54	1154355.85	3
131	596363.98	1154356.35	3
132	596364.02	1154355.82	3
133	596362.88	1154373.89	3
134	596362.30	1154374.34	3
135	596362.16	1154374.23	3
136	596361.55	1154374.91	3
137	596361.67	1154373.85	3
138	596361.19	1154374.39	3
139	596358.03	1154376.29	3
140	596357.81	1154375.71	3
141	596341.66	1154382.04	3
142	596337.39	1154383.48	3
143	596339.63	1154382.07	3
144	596337.21	1154382.88	3
145	596334.93	1154384.07	3
146	596402.56	1154374.52	3
147	596402.25	1154376.27	3
148	596402.15	1154379.52	3
149	596401.63	1154376.21	3
150	596401.53	1154379.48	3
151	596401.63	1154384.02	3
152	596401.07	1154383.56	3
153	596400.80	1154384.32	3
154	596400.74	1154383.68	3
155	596399.39	1154384.11	3
156	596399.40	1154383.48	3
157	596398.75	1154384.26	3
158	596398.76	1154384.91	3
159	596398.13	1154384.10	3
160	596398.14	1154385.24	3
161	596397.13	1154384.03	3
162	596397.21	1154383.41	3
163	596391.54	1154383.13	3
164	596391.49	1154382.50	3
165	596391.38	1154383.28	3
166	596390.45	1154382.99	3
167	596390.29	1154382.39	3
168	596389.81	1154382.51	3
169	596390.47	1154383.70	3
170	596389.85	1154383.61	3
171	596389.89	1154382.10	3
172	596390.39	1154381.70	3
173	596390.07	1154380.95	3
174	596386.47	1154380.88	3
175	596389.63	1154381.49	3
176	596386.53	1154380.26	3
177	596383.57	1154380.87	3
178	596383.61	1154380.25	3
179	596378.03	1154380.25	3
180	596378.05	1154379.63	3

Seznam souřadnic (S-JTSK)
Číslo bodu Souřadnice pro zápis do KN
Y X Kód kv.

181	596377.14	1154380.29	3
182	596377.14	1154379.67	3
183	596370.78	1154380.10	3
184	596370.72	1154379.48	3
185	596368.31	1154380.64	3
186	596364.02	1154380.94	3
187	596359.56	1154383.22	3
188	596364.20	1154381.54	3
189	596359.36	1154382.64	3
190	596355.04	1154384.03	3
191	596350.84	1154385.88	3
192	596350.66	1154385.28	3
193	596349.36	1154386.36	3
194	596347.14	1154387.06	3
195	596347.84	1154386.88	3
196	596346.96	1154386.46	3
197	596343.82	1154388.30	3
198	596343.62	1154387.72	3
199	596339.38	1154390.30	3
200	596163.25	1154415.01	3
201	596163.30	1154416.08	3
202	596163.08	1154413.81	3
203	596164.06	1154415.78	3
204	596163.78	1154413.65	3
205	596162.10	1154410.53	3
206	596162.83	1154410.47	3
207	596162.33	1154409.49	3
208	596162.95	1154409.97	3
209	596165.08	1154407.95	3
210	596165.18	1154408.71	3
211	596165.96	1154408.16	3
212	596165.98	1154408.90	3
213	596169.99	1154406.93	3
214	596168.24	1154407.46	3
215	596170.23	1154407.61	3
216	596181.38	1154403.65	3
217	596190.23	1154398.66	3
218	596189.89	1154398.80	3
219	596189.95	1154399.60	3
220	596191.76	1154401.23	3
221	596191.42	1154402.07	3
222	596191.98	1154401.91	3
223	596197.10	1154399.79	3
224	596201.64	1154399.01	3
225	596197.81	1154399.64	3
226	596197.61	1154400.40	3
227	596201.70	1154399.73	3
228	596202.05	1154399.00	3
229	5962		

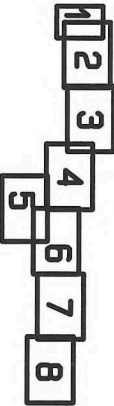
Seznam souřadnic (S-JTSK)
Číslo bodu Souřadnice pro zápis do KN

Číslo bodu	Y	X	Kód kv.
283	596288.44	1154396.74	3
284	596290.99	1154394.49	3
285	596290.43	1154394.80	3
286	596291.22	1154395.19	3
287	596292.67	1154394.84	3
288	596299.59	1154392.87	3
289	596299.72	1154393.60	3
290	596300.96	1154392.95	3
291	596301.04	1154393.67	3
292	596307.26	1154390.98	3
293	596303.46	1154392.94	3
294	596309.46	1154391.00	3
295	596314.89	1154389.62	3
297	596333.05	1154383.87	3
298	596324.77	1154386.25	3
299	596333.55	1154384.46	3
300	596333.93	1154384.44	3
301	596335.13	1154384.26	3
302	596334.41	1154384.68	3
303	596335.37	1154385.35	3
304	596334.59	1154385.57	3
305	596335.88	1154386.89	3
306	596335.12	1154387.13	3
307	596336.73	1154389.83	3
308	596335.94	1154389.97	3
309	596334.07	1154393.33	3
310	596334.80	1154392.44	3
311	596334.61	1154391.75	3
312	596333.99	1154390.93	3
313	596334.69	1154391.57	3
314	596398.43	1154385.28	3
315	596398.49	1154384.87	3
316	596389.98	1154383.74	3
317	596390.30	1154383.79	3
320	596365.52	1154381.25	3
321	596347.69	1154389.03	3
322	596348.35	1154388.80	3
323	596348.44	1154387.12	3
324	596348.75	1154386.97	3
325	596347.97	1154389.06	3
326	596348.27	1154388.96	3
327	596347.93	1154388.95	3
328	596334.44	1154393.67	3
329	596335.24	1154392.85	3
330	596363.44	1154355.76	3
331	596363.42	1154355.98	3
332	596364.00	1154356.06	3
333	596361.61	1154373.68	3
334	596309.89	1154436.03	3
335	596310.35	1154436.08	3
336	596309.63	1154435.57	3
337	596310.02	1154435.08	3
338	596310.68	1154435.26	3
339	596310.65	1154434.77	3
340	596310.59	1154435.78	3
341	596310.39	1154435.62	3
342	596320.87	1154421.83	3
343	596320.45	1154422.42	3
344	596320.68	1154422.34	3
345	596320.86	1154422.08	3
346	596320.75	1154422.00	3
347	596320.57	1154422.26	3
348	596327.91	1154411.71	3
349	596328.46	1154412.03	3
350	596327.32	1154411.43	3
351	596328.15	1154411.13	3
352	596327.60	1154410.88	3
353	596328.63	1154411.61	3
354	596328.05	1154411.37	3
356	596332.82	1154383.18	3
357	596333.65	1154382.79	3
358	596324.29	1154386.16	3
359	596323.45	1154385.96	3
360	596323.79	1154386.53	3
361	596324.05	1154385.74	3
362	596323.26	1154384.65	3
363	596323.86	1154384.48	3
364	596323.65	1154384.25	3
365	596323.34	1154384.33	3
366	596308.02	1154390.72	3
367	596307.78	1154390.70	3
368	596307.18	1154390.87	3
369	596307.63	1154390.62	3
370	596307.32	1154390.71	3
371	596307.35	1154390.82	3
372	596302.78	1154393.15	3
373	596302.71	1154393.43	3
374	596303.35	1154393.45	3
375	596303.39	1154398.83	3
376	596303.51	1154399.27	3
377	596304.19	1154398.62	3
378	596303.42	1154398.46	3
379	596304.04	1154398.36	3
380	596289.31	1154394.81	3
381	596289.75	1154395.18	3
382	596290.09	1154394.66	3
383	596289.87	1154394.57	3
384	596289.55	1154394.63	3
385	596289.58	1154394.76	3
386	596289.89	1154394.70	3
387	596288.75	1154397.57	3

Seznam souřadnic (S-JTSK)
Číslo bodu Souřadnice pro zápis do KN

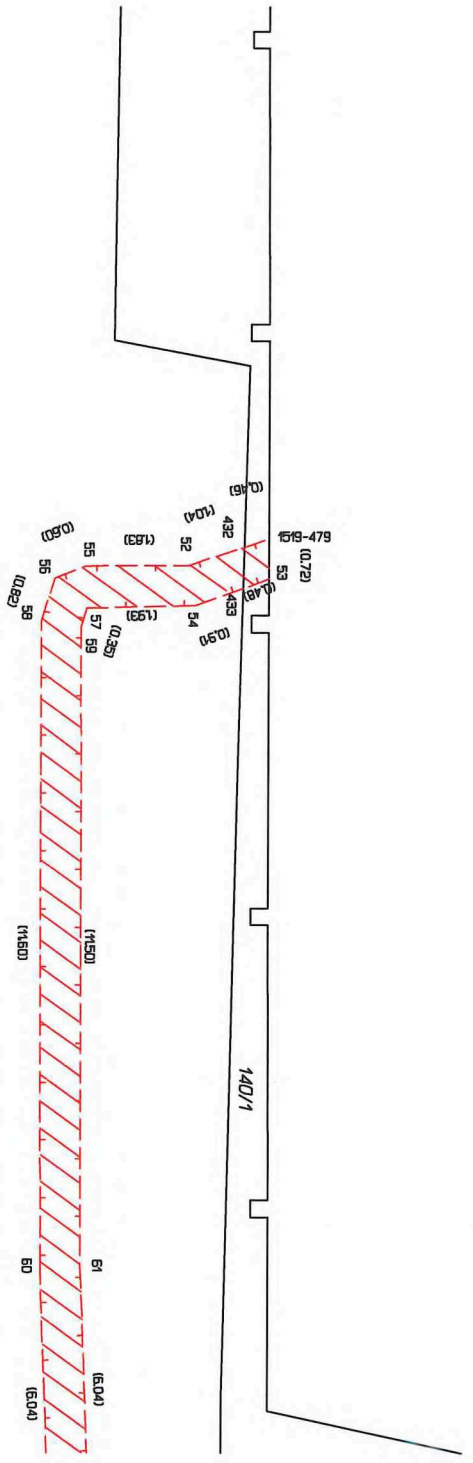
Číslo bodu	Y	X	Kód kv.
388	596269.47	1154397.51	3
389	596268.66	1154397.18	3
390	596269.38	1154397.10	3
391	596269.13	1154396.82	3
392	596268.81	1154396.87	3
393	596254.73	1154399.41	3
394	596254.41	1154399.37	3
395	596254.40	1154399.50	3
396	596201.97	1154400.55	3
397	596202.78	1154400.61	3
398	596192.06	1154402.37	3
399	596192.89	1154402.26	3
400	596192.68	1154401.73	3
401	596189.69	1154398.50	3
402	596189.38	1154398.57	3
403	596163.47	1154416.51	3
404	596164.23	1154416.23	3
405	596168.14	1154407.10	3
406	596167.83	1154407.19	3
407	596167.95	1154407.55	3
408	596230.89	1154402.27	3
409	596231.71	1154402.29	3
410	596333.74	1154383.67	3
411	596333.52	1154383.15	3
412	596333.73	1154383.10	3
413	596419.71	1154378.82	3
414	596419.63	1154377.89	3
415	596418.57	1154377.95	3
416	596415.73	1154375.04	3
417	596415.48	1154374.24	3
418	596407.72	1154373.14	6
419	596407.51	1154372.35	6
420	596398.14	1154384.82	3
421	596377.61	1154371.64	3
422	596375.81	1154371.69	3
423	596367.60	1154371.75	3
424	596331.25	1154393.79	3
425	596334.91	1154393.19	3
426	596310.05	1154436.05	3
427	596162.92	1154410.09	3
428	596165.42	1154408.77	3
429	596168.20	1154407.30	3
430	596167.41	1154407.71	3
431	596167.92	1154407.45	3
432	596468.29	1154376.65	3
433	596467.55	1154376.66	3

1

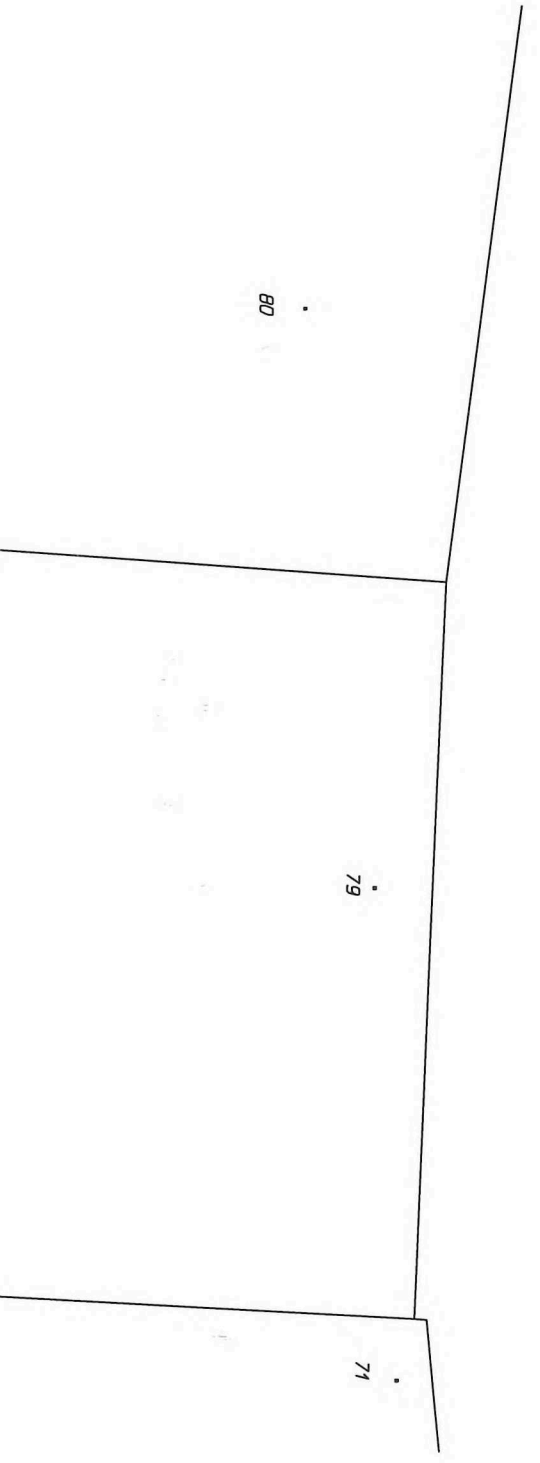


140/3

135/1



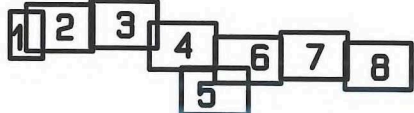
93



2

140/3

140/6



135/1

140/1

162

163

161

(11.50)

61

(6.04)

63

(6.20)

65

(1.59)

67

(1.13)

69

(4.66)

71

(13.76)

(0.87)

75

(2.04)

79

(1.30)

83

(0.63)

85

(0.94)

87

(1.58)

417

(11.60)

60

(6.04)

62

(6.25)

64

(1.37)

66

(1.21)

68

(4.90)

70

(13.88)

72

(1.06)

74

(1.53)

413

(0.97)

415

(0.47)

93

1307/1

79

71

70

69

1307/4

1307/5



3

162

163

1307/1

65

164/9

68

66

30

63

31

32

33

34

35

36

37

38

39

40

41

42

43

44

45

46

47

48

49

50

51

52

53

54

55

56

57

58

59

60

61

62

63

64

65

66

67

68

69

70

71

72

73

74

75

76

77

78

79

80

81

82

83

84

85

86

87

88

89

90

87

88

89

90

91

92

93

94

95

96

97

98

99

100

101

102

103

104

105

106

107

108

109

110

111

112

113

114

115

116

117

118

119

120

121

122

123

124

125

126

127

128

129

130

131

132

133

134

135

136

137

138

139

140

141

142

143

144

145

146

147

148

149

150

151

152

153

154

155

156

157

158

159

160

161

162

163

164

165

166

167

168

169

170

171

172

173

174

175

176

177

178

179

180

181

182

183

184

185

186

187

188

189

190

191

192

193

194

195

196

197

198

199

200

201

202

203

204

205

206

207

208

209

210

211

212

213

214

215

216

217

218

219

220

221

222

223

224

225

226

227

228

229

230

231

232

233

234

235

236

237

238

239

240

241

242

243

244

245

246

247

248

249

250

251

252

253

254

255

256

257

258

259

260

261

262

263

264

265

266

267

268

269

270

271

272

273

274

275

276

277

278

279

280

281

282

283

284

285

286

287

288

289

290

291

292

293

294

295

296

297

298

299

300

301

302

303

304

305

306

307

308

309

310

311

312

313

314

315

316

317

318

319

320

321

322

323

324

325

326

327

328

329

330

331

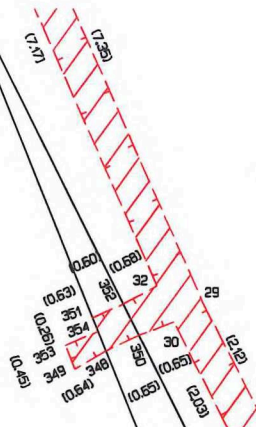
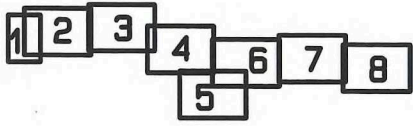
332

333

334

238/1

5



238/2

Q
166

168

170

230

Q
167

225

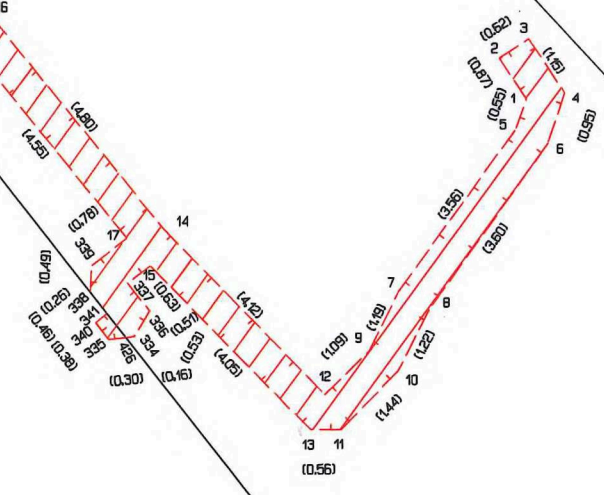
Q
169/1

169/3

Q
171/2

226

Q
231



Q
224/1

Q
171/1

6

55

54

49

46



166

164/1

164/10

164/11

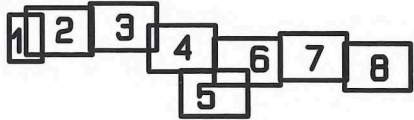
168

170

- 1
- 2
- 3
- 4
- 5
- 6
- 7
- 8

46

7



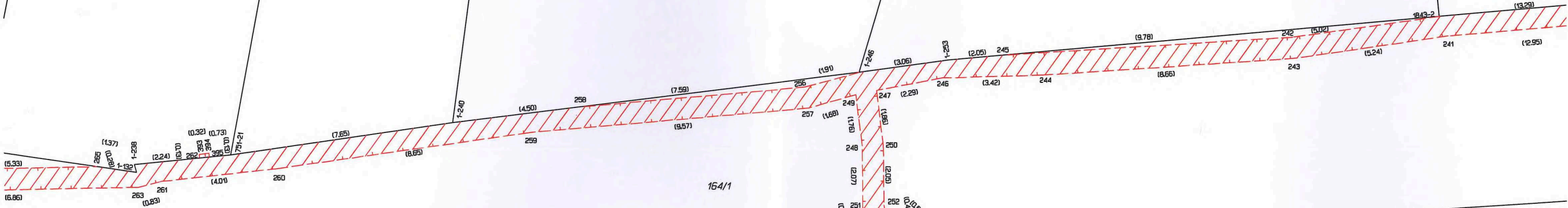
Q
43

42/3

42/4

44

Q
45/1



164/1

Q
180/1

164/12

174

II
173/1

II
175/2

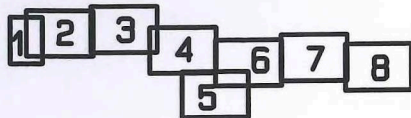
180/2

173/2

Q
182

8

42/4



41

40/1

1017/3

988/36

39

164/5

40/2

164/1

38/1

180/1

182

181/5

181/1

183/3

183/4

185

38/3

36

1017/1

