



23 284 468-1/2022

SCS - 904 023 992

Zákaznické číslo: 0013725242

Příloha č. 4 ke smlouvě o dodávce tepelné energie č.: 68044902_2

Ceník tepelné energie

pro odběratele tepelné energie na sekundární části soustavy

odběratel: Česká republika - Krajské ředitelství policie Moravskoslezského kraje

odběrné místo: 0102390535 PS 74 POLICIE ČR, BOHUMÍN

platná od: 1. 1. 2023

Cenová Lokalita: ORLOVÁ, BOHUMÍN, DOLNÍ LUTYNĚ

Cena za dodávku tepelné energie je určena kalkulací:

Typ tarifu H50S0_03

1. Cena pro bytové odběry při odběru ze sekundární sítě činí:
základní cena bez DPH:



Kč/GJ

k ceně bude připočtena DPH dle platné legislativy

2. Cena pro nebytové odběry při odběru ze sekundární sítě činí:
základní cena bez DPH:



Kč/GJ

k ceně bude připočtena DPH dle platné legislativy

3. Cena při odběru teplotního média
základní cena bez DPH:



Kč/m³

k ceně bude připočtena DPH dle platné legislativy

4. Služby poskytnuté při odstavení a připojení odběrného místa při porušení smlouvy:
základní cena bez DPH:



Kč/Zásah

k ceně bude připočtena DPH dle platné legislativy

5. Služby poskytnuté při výjezdu dodavatele z důvodů na straně odběratele:
základní cena bez DPH:



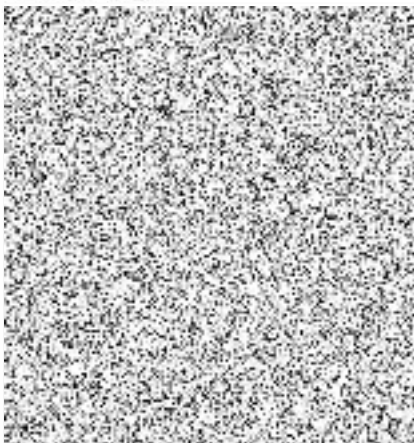
Kč/Zásah

k ceně bude připočtena DPH dle platné legislativy

6. Cenové změny

Změny ceny tepelné energie budou provedeny v souladu s předpisy ERÚ a s příslušnými ustanoveními této smlouvy.

Dodavatel:
V Trutnově
Dne: 23. 11. 2022



Odběratel:
v Ostravě - 2 -12- 2022
Dne:

