

#### **Dodatek č. 4**

ke smlouvě o umožnění instalace a provozu nápojových a potravinových automatů č.j.:KRPB-34618-2/ČJ-2016-0600MN-HOCH, uzavřené dne 11.5.2016.

#### **Česká republika – Krajské ředitelství policie Jihomoravského kraje**



jako poskytovatel (dále jen „poskytovatel“)

a

#### **Drinkmatic, s.r.o.**



jako vlastník a provozovatel automatů (dále jen „provozovatel zařízení“)

oba také jako („smluvní strany“)

uzavírají v souladu s čl. VI. odst. 3 shora uvedené smlouvy tento dodatek č. 4:

#### **I.**

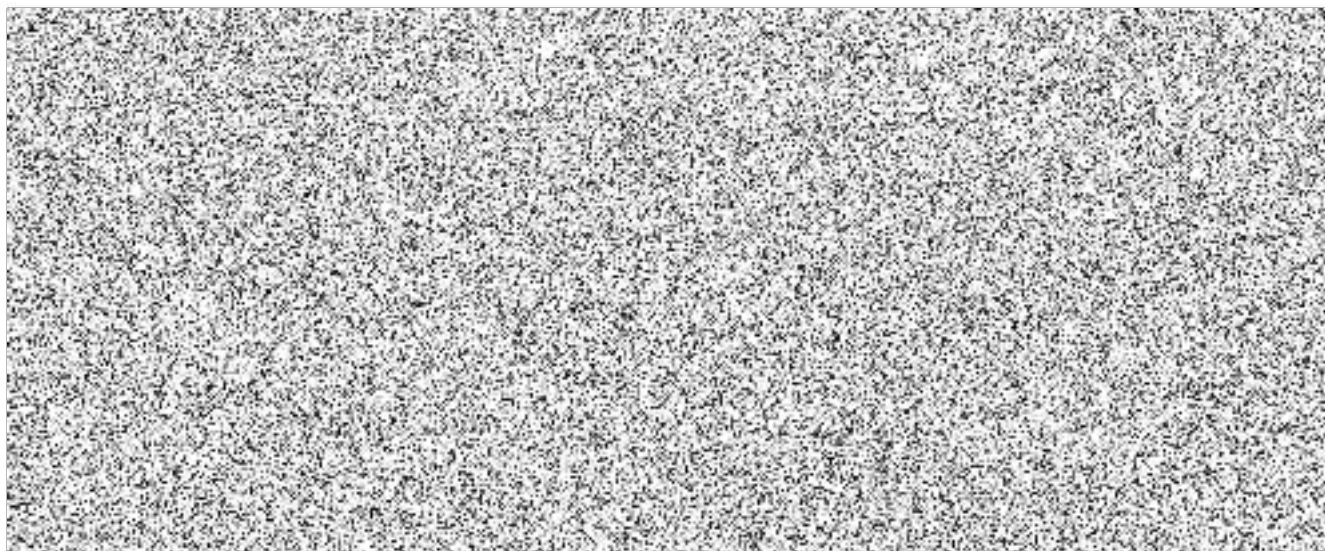
1. Provozovatel zařízení bere na vědomí, že osoba oprávněná k právnímu jednání na straně poskytovatele ve věcech této smlouvy se mění tak, jak je uvedeno v záhlaví tohoto dodatku.

#### **II.**

1. Tímto dodatkem č. 4 se mění počet automatů v objektech poskytovatele. Obě smluvní strany se dohodly, že k 30.11.2022 budou zrušeny některé podlahové plochy specifikované v příloze č. 1 tohoto dodatku, které měl provozovatel v nájmu za účelem umístění a provozování nápojových automatů na výdej teplých nápojů, automatů na kouskové zboží a automatů na výdej chlazených nápojů.
2. Na základě změny počtu provozovaných zařízení tj. pronajatých ploch se mění čl. III. odst. 1 smlouvy tak, že cena za služby v paušální částce činí 38.686,80 Kč za rok vč. DPH.
3. V důsledku snížení plochy předmětu, dochází i ke snížení výše nájemného. Vzhledem k tomu, že za 2. pololetí roku 2022 provozovatel zařízení zaplatil na úhradu částku 33.850,95 Kč vč. DPH, bude provozovateli zařízení vrácena poměrná část za období od 1.12.2022 do 31.12.2022 ve výši 2.417,93 Kč vč. DPH.

III.

1. Ostatní články smlouvy zůstávají v platnosti beze změn.
2. Tento dodatek č. 4 nabývá platnosti dnem podpisu oběma smluvními stranami a účinnosti dnem zveřejnění v registru smluv.
3. Tento dodatek č. 4 má dvě strany textu, přílohu č. 1 a je sepsán ve dvou výtiscích, poskytovatel i provozovatel zařízení obdrží po jednom výtisku.
4. Smluvní strany prohlašují, že tento dodatek č. 4 uzavírají svobodně a vážně, určitě a srozumitelně. Tuto skutečnost stvrzují svými podpisy.



Příloha č. 1 k dodatku č. 4 č.j. KRPB-34618-14/ČJ-2016-0600MN

**předmět nájmu**

areál CEN, název areálu	pronajatý objekt	kat.území	obec	LV	specifikace nebyt. prostor	typ automatu
CZ06426474, Brno, Řečkovice-kasárna	bez čp/če na p. č. 225/120	Řečkovice	Brno	6480	1.NP a 2.NP - chodba, 2NP - chodba (3 m <sup>2</sup> )	nápojový automat na teplé nápoje, automat na kusové zboží

