

DODATEK Č. 2 KE SMLouvĚ O
POSKYTOVÁNÍ SLUŽEB SKO, SO Č.
1091022708

Marius Pedersen



ČÍSLO SMLOUVY: 1091022708
INTERNÍ ČÍSLO SMLOUVY: 1032001024

ČLÁNEK I. SMLUVNÍ STRANY

Objednatel – sídlo
Gymnázium Zikmunda Wintra Rakovník,
příspěvková or
ganizace
Žižkovo nám. 186
26901 Rakovník

IČO: 47019671

DIČ:

Číslo účtu:

IBAN:

Objednatel - provozovna
Gymnázium Zikmunda Wintra Rakovník,
příspěvková organizace
Žižkovo nám. 186
269 01 Rakovník 1

Zastoupený:

Spisová značka:

e-mail pro fakturaci: info@gzw.cz

Kontaktní osoba: Gymnázium Zikmunda Wintra
Rakovník, příspěvková or

Telefon: 313251317

e-mail:

Zhotovitel – sídlo
Marius Pedersen a.s.
Průběžná 1940/3
50009 Hradec Králové

IČO: 42194920

DIČ: CZ42194920

Číslo účtu:

IBAN:

Zhotovitel – provozovna
PJ MP Žatec
Staňkovická 2842
438 01 Žatec 1

Zastoupený: Pavel Strnad

Spisová značka: Krajským soudem v Hradci Králové,
oddíl B vložka 389

e-mail pro fakturaci: mpzatec@mariuspedersen.cz

Kontaktní osoba: Babovičová Kamila

Telefon:

e-mail:

Kamila.Babovicova@mariuspedersen.cz

Smluvní strany se níže uvedeného dne, měsíce a roku dohodly na uzavření tohoto dodatku ke smlouvě.

ČLÁNEK II. PŘEDMĚT DODATKU

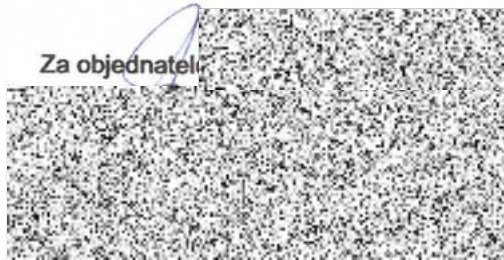
1. Smluvní strany se níže uvedeného dne, měsíce a roku dohodly na následujících změnách uzavřené Smlouvy, když nové znění článků smlouvy či její přílohy nově zní, jak je uvedeno v tomto dodatku níže.
2. Příloha č. 1 Smlouvy se mění a ode dne účinnosti tohoto dodatku zní, jak je přiložena k tomuto dodatku.
3. Ostatní body Smlouvy a předchozích dodatků se nemění a zůstávají dále v platnosti. Dodatek je vyhotoven ve dvou výtiscích, z nichž každá ze smluvních stran obdrží jeden výtisk.
4. Tento Dodatek je projevem shodné a svobodné vůle obou smluvních stran, které se s Dodatkem i se všemi jeho přílohami seznámily a s jejich zněním souhlasí, což potvrzují svými vlastnoručními podpisy.

Nedílnou součástí tohoto Dodatku je příloha č. 1 Ceník poskytovaných služeb

1. 12. 2022

Dne, Rakovník 1

Za objednatel:



Dne 30.11.2022, Žatec 1

Za zhotovitele: Pavel Strnad





Objednatel – sídlo
**Gymnázium Zikmunda Wintra Rakovník,
příspěvková or
ganizace**
Žižkovo nám. 186
26901 Rakovník

CENÍK PLATNÝ OD 01.01.2023

IČO: 47019671

DIČ:

Číslo účtu:

IBAN:



Zastoupený:

Spisová značka:

e-mail pro fakturaci: info@gzw.cz

Objednatel - provozovna
**Gymnázium Zikmunda Wintra Rakovník,
příspěvková organizace**
Žižkovo nám. 186
269 01 Rakovník 1

Kontaktní osoba: Gymnázium Zikmunda Wintra
Rakovník, příspěvková or
Telefon: 313251317

e-mail:

Zhotovitel – sídlo
Marius Pedersen a.s.
Průběžná 1940/3
50009 Hradec Králové

IČO: 42194920

DIČ: CZ42194920

Číslo účtu:

IBAN:



Zastoupený:

Spisová značka:

e-mail pro fakturaci:

Pavel Strnad

Krajským soudem v Hradci Králové,
oddíl B vložka 389

mpzatec@mariusedersen.cz

Zhotovitel – provozovna
PJ MP Žatec
Staňkovičká 2842
438 01 Žatec 1

Kontaktní osoba:

Telefon:

e-mail:

Babovičová Kamila



Kamila.Babovicova@mariusedersen.cz

V této příloze č. 1, která je nedílnou součástí Smlouvy č. 1091022708, jsou uvedeny typy poskytovaných služeb, které bude zhotovitel pro objednatele vykonávat.

| Ceny za využití či odstranění odpadů včetně přepravy | | | | | | | | |
|---|------------|--------------|--|----------------------------|-------------|----------|---------------|-----------|
| 1091022708 (1032001024) Žižkovo nám. 186, Rakovník 1, IČP: 4701967101 | | | | | | | | |
| Kontejner | Kód dodání | Odpad | Název odpadu | Stanoviště | Typ provozu | Množství | Cena za MJ | MJ |
| kontejner 1100l - plast | 1X7 | 200301-O-000 | Směsný komunální odpad - bez specifikace | Rakovník, Žižkovo nám. 186 | | 1 | 28 786,69 CZK | KUS A ROK |
| kontejner 1100l - plast | 1X14 | 200301-O-000 | Směsný komunální odpad - bez specifikace | Rakovník, Žižkovo nám. 186 | | 1 | 24 196,67 CZK | KUS A ROK |

Ceny jsou uvedeny bez DPH.

1. 12. 2022

Dne, Rakovník 1

Za objednatele:



Dne 30.11.2022, Žatec 1

Za zhotovitele: Pavel Strnad



DODATEK Č. 1 KE SMLOUVĚ O
POSKYTOVÁNÍ SLUŽEB SKO, SO Č.
1091022708

Marius Pedersen

ČÍSLO SMLOUVY: 1091022708
INTERNÍ ČÍSLO SMLOUVY: 1032001024

ČLÁNEK I. SMLUVNÍ STRANY

Objednatel – sídlo
Gymnázium Zikmunda Wintra Rakovník,
příspěvková or
ganizace
Žižkovo nám. 186
26901 Rakovník

IČO: 47019671

DIČ:

Číslo účtu:

IBAN:

Objednatel - provozovna
Gymnázium Zikmunda Wintra Rakovník,
příspěvková organizace
Žižkovo nám. 186
269 01 Rakovník 1

Zastoupený:

Spisová značka:

e-mail pro fakturaci: info@gzw.cz

Kontaktní osoba: Gymnázium Zikmunda Wintra
Rakovník, příspěvková or
Telefon: 313251317
e-mail:

Zhotovitel – sídlo
Marius Pedersen a.s.
Průběžná 1940/3
50009 Hradec Králové

IČO: 42194920

DIČ: CZ42194920

Číslo účtu:

IBAN:

Zhotovitel – provozovna
PJ MP Žatec
Staňkovická 2842
438 01 Žatec 1

Zastoupený:

Spisová značka:

e-mail pro fakturaci:

Pavel Strnad
Krajským soudem v Hradci Králové,
oddíl B vložka 389
mpzatec@mariuspedersen.cz

Kontaktní osoba:
Telefon:
e-mail:

Babovičová Kamila
kamila.babovicova@mariuspedersen.cz

Smluvní strany se níže uvedeného dne, měsíce a roku dohodly na uzavření tohoto dodatku ke smlouvě.

ČLÁNEK II. PŘEDMĚT DODATKU

1. Smluvní strany se níže uvedeného dne, měsíce a roku dohodly na následujících změnách uzavřené Smlouvy, když nové znění článků smlouvy či její přílohy nově zní, jak je uvedeno v tomto dodatku níže.
2. Příloha č. 1 Smlouvy se mění a ode dne účinnosti tohoto dodatku zní, jak je přiložena k tomuto dodatku.
3. Ostatní body Smlouvy a předchozích dodatků se nemění a zůstávají dále v platnosti. Dodatek je vyhotoven ve dvou výtiscích, z nichž každá ze smluvních stran obdrží jeden výtisk.
4. Tento Dodatek je projevem shodné a svobodné vůle obou smluvních stran, které se s Dodatkem i se všemi jeho přílohami seznámily a s jejich zněním souhlasí, což potvrzují svými vlastnoručními podpisy.

Nedílnou součástí tohoto Dodatku je příloha č. 1 Ceník poskytovaných služeb

23. 11. 2021

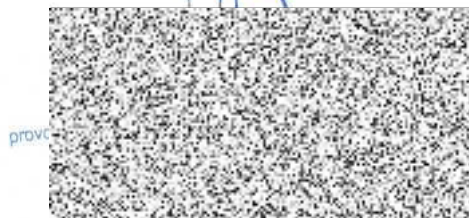
Dne, Rakovník 1

Dne 22.11.2021, Žatec 1

Za objednatele:



Za zhotovitele: Pavel Strnad





Objednatel – sídlo
Gymnázium Zikmunda Wintra Rakovník,
příspěvková or
ganizace
Žižkovo nám. 186
26901 Rakovník

CENÍK PLATNÝ OD 01.01.2022

IČO: 47019671

DIČ:

Číslo účtu:

IBAN:



Zastoupený:

Spisová značka:

e-mail pro fakturaci: info@gzw.cz

Objednatel - provozovna
Gymnázium Zikmunda Wintra Rakovník,
příspěvková organizace
Žižkovo nám. 186
269 01 Rakovník 1

Kontaktní osoba:

Gymnázium Zikmunda Wintra
Rakovník, příspěvková or
313251317

Telefon:

e-mail:

Zhotovitel – sídlo
Marius Pedersen a.s.
Průběžná 1940/3
50009 Hradec Králové

IČO: 42194920

DIČ: CZ42194920

Číslo účtu:

IBAN:



Zastoupený:

Spisová značka:

e-mail pro fakturaci:

Pavel Strnad
Krajským soudem v Hradci Králové,
oddíl B vložka 389
mpzatec@mariuspedersen.cz

Zhotovitel – provozovna
PJ MP Žatec
Staňkovická 2842
438 01 Žatec 1

Kontaktní osoba:

Telefon:

e-mail:

Babovičová Kamila



kamila.babovicova@mariuspedersen.cz

V této příloze č. 1, která je nedílnou součástí **Smlouvy č. 1091022708**, jsou uvedeny typy poskytovaných služeb, které bude zhotovitel pro objednatele vykonávat.

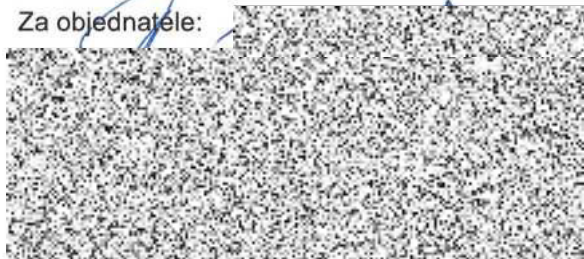
| Ceny za využití či odstranění odpadů včetně přepravy | | | | | | | | |
|---|------------|--------------|--|----------------------------|-------------|----------|---------------|-----------|
| 1091022708 (1032001024) Žižkovo nám. 186, Rakovník 1, IČP: 4701967101 | | | | | | | | |
| Kontejner | Kód dodání | Odpad | Název odpadu | Stanoviště | Typ provozu | Množství | Cena za MJ | MJ |
| kontejner 1100l - plast | 1X7 | 200301-O-000 | Směsný komunální odpad - bez specifikace | Rakovník, Žižkovo nám. 186 | | 1 | 24 579,73 CZK | KUS A ROK |
| kontejner 1100l - plast | 1X14 | 200301-O-000 | Směsný komunální odpad - bez specifikace | Rakovník, Žižkovo nám. 186 | | 1 | 20 814,50 CZK | KUS A ROK |

Ceny jsou uvedeny bez DPH.

23. 11. 2021

Dne, Rakovník 1

Za objednatele:



Dne 22.11.2021, Žatec 1

Za zhotovitele: Pavel Strnad





Příloha č. 1 – Rozsah a ceny poskytovaných služeb ke Smlouvě č. 700000107

| | | |
|--------------------|--|---|
| OBJEDNATEL: | Gymnázium Zikmunda Wintra, Rakovník, nám. J. Žižky 186 Žižkovo nám. 186 269 01 Rakovník IČ: 47019671 | Gymnázium Zikmunda Wintra, Rakovník, nám. J. Žižky 186 Žižkovo nám. 186 269 01 Rakovník DIČ: CZ47019671 |
| ZHOTOVITEL: | Marius Pedersen a.s. Provozovna Rakovník Dukelských hrdinů 2330 269 01 Rakovník IČ: 42194920 | Marius Pedersen a.s. sídlo Průběžná 1940/3 500 09 Hradec Králové DIČ: CZ42194920 |

Smlouvanou cenou se rozumí cena bez DPH, ke které se vždy připočte DPH v aktuální zákonné výši. V případě legislativních změn, které by měly za následek změnu sazeb a výše DPH, je zhotovitel oprávněn částku k úhradě upravit, aniž by tato změna podléhala souhlasu objednatele.

Přehled služeb, poskytnutých nádob

A. Rozsah poskytovaných služeb – svoz odpadů

| Stanoviště | Typ nádoby | Ks | Zahájení | Ukončení | Interval | Odpad |
|----------------------------|------------|----|----------|----------|----------|--------|
| Rakovník, Žižkovo nám. 186 | 1100 | 1 | 1.1.2015 | | 1x14 | 200301 |
| Rakovník, Žižkovo nám. 186 | 1100 | 1 | 1.1.2015 | | 1x7 | 200301 |

B. Přehled nádob přenechaných do dočasného užívání

| Stanoviště | Typ nádoby | MJ | Počet ks |
|------------|------------|----|----------|
| | | | |

Ceník

1. Ceny za svoz (přepřavu), sběr a odstranění nebo využití směsného komunálního odpadu a vytříděných složek komunálního odpadu.

| Odpad | Název odpadu | Typ nádoby | Interval | MJ | Cena za MJ | Cena za rok | Počet ks |
|--------|------------------------|------------|----------|----|------------|-------------|----------|
| 200301 | Směsný komunální odpad | 1100 | 1x14 | ks | 11 697,70 | 11 697,70 | 1 |
| 200301 | Směsný komunální odpad | 1100 | 1x7 | ks | 13 079,60 | 13 079,60 | 1 |

Ceny za dočasné přenechání nádob

| Typ nádoby | MJ | Cena za MJ/měsíc | Cena za rok | Počet ks |
|------------|----|------------------|-------------|----------|
| | | | | |

3. Ceny za služby celkem

| Typ nádoby | Interval | MJ | Odpad | Název odpadu | Počet ks | Cena celkem/rok |
|------------|----------|----|--------|--------------|----------|-----------------|
| 1100 | 1x14 | ks | 200301 | Žižkovo nám. | 1 | 11 697,70 |
| 1100 | 1x7 | ks | 200301 | Žižkovo nám. | 1 | 13 079,60 |

Dne: 31.1.2016

pro

Zhotovitel

Objednatel

Marius Pedersen



Příloha č. 1 – Rozsah a ceny poskytovaných služeb ke Smlouvě č. 700000107

| | | |
|--------------------|--|---|
| OBJEDNATEL: | Gymnázium Zikmunda Wintra, Rakovník, nám. J. Žižky 186 Žižkovo nám. 186 269 01 Rakovník IČ: 47019671 | Gymnázium Zikmunda Wintra, Rakovník, nám. J. Žižky 186 Žižkovo nám. 186 269 01 Rakovník DIČ: CZ47019671 |
| ZHOTOVITEL: | Marius Pedersen a.s. Provozovna Rakovník Dukelských hrdinů 2330 269 01 Rakovník IČ: 42194920 | Marius Pedersen a.s. sídlo Průběžná 1940/3 500 09 Hradec Králové DIČ: CZ42194920 |

Sjednanou cenou se rozumí cena bez DPH, ke které se vždy připočte DPH v aktuální zákonné výši. V případě legislativních změn, které by měly za následek změnu sazeb a výše DPH, je zhotovitel oprávněn částku k úhradě upravit, aniž by tato změna podléhala souhlasu objednatele.

Přehled služeb, poskytnutých nádob

A. Rozsah poskytovaných služeb – svoz odpadů

| Stanoviště | Typ nádoby | Ks | Zahájení | Ukončení | Interval | Odpad |
|----------------------------|------------|----|----------|----------|----------|--------|
| Rakovník, Žižkovo nám. 186 | 1100 | 1 | 1.1.2015 | | 1x14 | 200301 |
| Rakovník, Žižkovo nám. 186 | 1100 | 1 | 1.1.2015 | | 1x7 | 200301 |

B. Přehled nádob přenechaných do dočasného užívání

| Stanoviště | Typ nádoby | MJ | Počet ks |
|------------|------------|----|----------|
| | | | |

Ceník

1. Ceny za svoz (přepravu), sběr a odstranění nebo využití směsného komunálního odpadu a vytříděných složek komunálního odpadu.

| Odpad | Název odpadu | Typ nádoby | Interval | MJ | Cena za MJ | Cena za rok | Počet ks |
|--------|------------------------|------------|----------|----|------------|-------------|----------|
| 200301 | Směsný komunální odpad | 1100 | 1x14 | ks | 11 697,70 | 11 697,70 | 1 |
| 200301 | Směsný komunální odpad | 1100 | 1x7 | ks | 13 079,60 | 13 079,60 | 1 |

Ceny za dočasné přenechání nádob

| Typ nádoby | MJ | Cena za MJ/měsíc | Cena za rok | Počet ks |
|------------|----|------------------|-------------|----------|
| | | | | |

3. Ceny za služby celkem

| Typ nádoby | Interval | MJ | Odpad | Název odpadu | Počet ks | Cena celkem/rok |
|------------|----------|----|--------|--------------|----------|-----------------|
| 1100 | 1x14 | ks | 200301 | Žižkovo nám. | 1 | 11 697,70 |
| 1100 | 1x7 | ks | 200301 | Žižkovo nám. | 1 | 13 079,60 |

Dne: 11.2.2015



Zhotovitel



Objednatel

DODATEK KE SMLOUVĚ č.700000107

OBJEDNATEL: Gymnázium Zikmunda Wintra, Rakovník,
 nám. J. Žižky 186
 Žižkovo nám. 186
 269 01 Rakovník
 IČ: 47019671

DIČ: CZ47019671

ODVOZCE: Marius Pedersen a.s.
 Provozovna Rakovník
 Dukelských hrdinů 2330
 269 01 Rakovník
 IČ: 42194920

Marius Pedersen a.s.
 sídlo
 Průběžná 1940/3
 500 09 Hradec Králové
 DIČ: CZ42194920

Sjednanou cenou se rozumí cena bez DPH, ke které se vždy připočte DPH v aktuální zákonné výši. Částka DPH vychází z aktuální platné sazby daně ke dni podpisu přílohy. V případě legislativních změn, které by měly za následek změnu sazeb a výše DPH, je odvozce(dodavatel) oprávněn celkovou roční částku k úhradě upravit, aniž by tato změna podléhala souhlasu objednavatele.

Přehled služeb, poskytnutých nádob**A. Rozsah poskytovaných služeb – svoz odpadů**

| Stanoviště | Typ nádoby | Ks | od | do | Četnost vývozu | Kód odpadu |
|----------------------------|------------|----|----------|----|----------------|------------|
| Rakovník, Žižkovo nám. 186 | 1100 | 1 | 1.1.2014 | | 1x14 | 200301 |
| Rakovník, Žižkovo nám. 186 | 1100 | 1 | 1.1.2014 | | 1x7 | 200301 |

B. Fakturační cyklus - 1/4 Kvartálně**Ceník**

1. Ceny za svoz (přpravu), sběr a odstranění nebo využití směsného komunálního odpadu a vytříděných složek komunálního odpadu, včetně úplaty za dočasné přenechání sběrných nádob – je-li požadováno .

| Odpad | Název odpadu | Typ nádoby | Interval | MJ | Cena za MJ | Výpočet cena za |
|--------|------------------------|------------|----------|----|------------|-----------------|
| 200301 | Směsný komunální odpad | 1100 | 1x7 | ks | 13 079,60 | Za rok |
| 200301 | Směsný komunální odpad | 1100 | 1x14 | ks | 11 697,70 | Za rok |

Dne: 1.1.2014



za objednatelē



za odvozce



DODATEK KE SMLouvĚ č.700000107

OBJEDNATEL: Gymnázium Zikmunda Wintra, Rakovník,
 nám. J. Žižky 186
 Žižkovo nám. 186
 269 01 Rakovník
 IČ: 47019671

DIČ: CZ47019671

ODVOZCE: Marius Pedersen a.s.
 Provozovna Rakovník
 Dukelských hrdinů 2330
 269 01 Rakovník
 IČ: 42194920

Marius Pedersen a.s.
 sídlo
 Průběžná 1940/3
 500 09 Hradec Králové
 DIČ: CZ42194920

Sjednanou cenou se rozumí cena bez DPH, ke které se vždy připočte DPH v aktuální zákonné výši. Částka DPH vychází z aktuální platné sazby daně ke dni podpisu přílohy. V případě legislativních změn, které by měly za následek změnu sazeb a výše DPH, je odvozce(dodavatel) oprávněn celkovou roční částku k úhradě upravit, aniž by tato změna podléhala souhlasu objednavatele.

Přehled služeb, poskytnutých nádob**A. Rozsah poskytovaných služeb – svoz odpadů**

| Stanoviště | Typ nádoby | Ks | od | do | Četnost vývozu | Kód odpadu |
|----------------------------|------------|----|----------|----|----------------|------------|
| Rakovník, Žižkovo nám. 186 | 1100 | 1 | 1.1.2013 | | 1x14 | 200301 |
| Rakovník, Žižkovo nám. 186 | 1100 | 1 | 1.1.2013 | | 1x7 | 200301 |

B. Fakturační cyklus - 1/4 Kvartálně**Ceník**

1. Ceny za svoz (přepřavu), sběr a odstranění nebo využití směsného komunálního odpadu a vytříděných složek komunálního odpadu, včetně úplaty za dočasné přenechání sběrných nádob – je-li požadováno .

| Odpad | Název odpadu | Typ nádoby | Interval | MJ | Cena za MJ | Výpočet cena za |
|--------|------------------------|------------|----------|----|------------|-----------------|
| 200301 | Směsný komunální odpad | 1100 | 1x14 | ks | 11 697,70 | Za rok |
| 200301 | Směsný komunální odpad | 1100 | 1x7 | ks | 13 079,60 | Za rok |

Dne: 2.1.2013



za objednatele



DODATEK KE SMLouvĚ č.700000107

OBJEDNATEL: Gymnázium Zikmunda Wintra, Rakovník,
nám. J. Žižky 186
Nám. J. Žižky 186
269 01 Rakovník
IČ: 47019671 DIČ: CZ47019671

ODVOZCE: Marius Pedersen a.s. Marius Pedersen a.s.
Provozovna Rakovník sídlo
Dukelských hrdinů 2330 Průběžná 1940/3
269 01 Rakovník 500 09 Hradec Králové
IČ: 42194920 DIČ: CZ42194920

Sjednanou cenou se rozumí cena bez DPH, ke které se vždy připočte DPH v aktuální zákonné výši. Částka DPH vychází z aktuální platné sazby daně ke dni podpisu přílohy. V případě legislativních změn, které by měly za následek změnu sazeb a výše DPH, je odvozce(dodavatel) oprávněn celkovou roční částku k úhradě upravit, aniž by tato změna podléhala souhlasu objednavatele.

Přehled služeb, poskytnutých nádob**A. Rozsah poskytovaných služeb – svoz odpadů**

| Stanoviště | Typ nádoby | Ks | od | do | Četnost vývozu | Kód odpadu |
|-------------------------------|------------|----|----------|----|----------------|------------|
| Rakovník, Nám. J. Žižky 186 | 1100 | 1 | 1.1.2011 | | 1x14 | 200301 |
| Rakovník, Žižkovo náměstí 186 | 1100 | 1 | 1.1.2011 | | 1x7 | 200301 |

B. Přehled nádob přenechaných do dočasného užívání

| číslo | Název odpadu | Typ nádoby | MJ | Cena za MJ |
|-------|--------------|------------|----|------------|
|-------|--------------|------------|----|------------|

Ceník

1. Ceny za svoz (přepravu), sběr a odstranění nebo využití směsného komunálního odpadu a vytříděných složek komunálního odpadu, včetně úplaty za dočasné přenechání sběrných nádob – je-li požadováno .

| Odpad | Název odpadu | Typ nádoby | Interval | MJ | Cena za MJ | Výpočet ceny za rokypCenyPopis» Za rokypCenyPopis» |
|--------|------------------------|------------|----------|----|------------|---|
| 200301 | Směsný komunální odpad | 1100 | 1x7 | ks | 12 413,00 | |
| 200301 | Směsný komunální odpad | 1100 | 1x14 | ks | 11 101,60 | |

Dne: 4.2.2011



za objednatelē



za odvozce

DODATEK KE SMLouvĚ č.700000107

OBJEDNATEL: Gymnázium Zikmunda Wintra, Rakovník,
 nám. J. Žižky 186
 Nám. J. Žižky 186
 269 01 Rakovník
 IČ: 47019671 DIČ: CZ47019671

ODVOZCE: Marius Pedersen a.s. Marius Pedersen a.s.
 Provozovna Rakovník sídlo
 Dukelských hrdinů 2330 Průběžná 1940/3
 269 01 Rakovník 500 09 Hradec Králové
 IČ: 42194920 DIČ: CZ42194920

Sjednanou cenou se rozumí cena bez DPH, ke které se vždy připočte DPH v aktuální zákonné výši. Částka DPH vychází z aktuální platné sazby daně ke dni podpisu přílohy. V případě legislativních změn, které by měly za následek změnu sazeb a výše DPH, je odvozce(dodavatel) oprávněn celkovou roční částku k úhradě upravit, aniž by tato změna podléhala souhlasu objednavatele.

Přehled služeb, poskytnutých nádob**A. Rozsah poskytovaných služeb – svoz odpadů**

| Stanoviště | Typ nádoby | Ks | od | do | Četnost vývozu | Kód odpadu |
|-----------------------------|------------|----|----------|----|----------------|------------|
| Rakovník, Nám. J. Žižky 186 | 1100 | 1 | 1.1.2009 | | 1x14 | 200301 |
| Rakovník, Nám. J. Žižky 186 | 1100 | 1 | 1.1.2009 | | 1x7 | 200301 |

B. Přehled nádob přenechaných do dočasného užívání

| Číslo | Název odpadu | Typ nádoby | MJ | Cena za MJ |
|-------|--------------|------------|----|------------|
|-------|--------------|------------|----|------------|

Ceník

1. Ceny za svoz (přepřavu), sběr a odstranění nebo využití směsného komunálního odpadu a vytříděných složek komunálního odpadu, včetně úplaty za dočasné přenechání sběrných nádob – je-li požadováno .

| Odpad | Název odpadu | Typ nádoby | Interval | MJ | Cena za MJ | Výpočet ceny za rokypCenyPopis» |
|--------|------------------------|------------|----------|----|------------|---------------------------------|
| 200301 | Směsný komunální odpad | 1100 | 1x7 | ks | 12 169,60 | Za rokypCenyPopis» |
| 200301 | Směsný komunální odpad | 1100 | 1x14 | ks | 10 883,90 | Za rokypCenyPopis» |

Dne: 29.1.2010



za objednatel



za odvozce

SMLOUVA O SLUŽBÁCH SPOJENÝCH S NAKLÁDÁNÍM S ODPADY

číslo smlouvy 700000107

I. SMLUVNÍ STRANY

ODVOZCE: **Marius Pedersen a.s.**
 zastoupený: Michal Plíšek, Marek Gilar
 se sídlem: Hradec Králové, Průběžná 1940/3
 tel./fax: 323605483,323604577
 IČ: 42194920 DIČ: CZ42194920
 bankovní spojení: ČSOB pobočka Hradec Králové
 číslo účtu: 
 výpis z OR č.: Krajský soud v Hradci Králové - oddíl B, vložka 389
 dále jen **odvozce**

OBJEDNATEL: **Gymnázium Zikmunda Wintra, Rakovník,**
 nám. J. Žižky 186
 se sídlem: Nám. J. Žižky 186
 269 01 Rakovník
 telefon: ~~313251317~~/313251310
 IČ: 47019671 DIČ: CZ47019671
 Bankovní spojení: 
 číslo účtu: 
 dále jen **objednavatel** Česká spořitelna Rakovník

uzavírají tuto smlouvu v souladu s § 269, odst. 2 zákona 513/1991 Sb. obchodního zákoníku ve znění pozdějších změn a doplňků a v souladu se zákonem č. 185/2001 Sb., o odpadech a o změně některých dalších zákonů, ve znění pozdějších předpisů.

II. PŘEDMĚT SMLOUVY

1. Předmětem smlouvy je pravidelný odvoz směsného komunálního odpadu a složením podobného směsného odpadu ze živností, úřadů a průmyslu (kat.č. 20 03 01), dále svoz a využití odpadních obalů (kat.č. 15 01 01-papírové a lepenkové obaly, 15 01 02-plastové obaly, 15 01 05-kompozitní obaly, 15 01 07-skleněné obaly, dle vyhl. MŽP č. 381/2001 Sb., Katalog odpadů) a tříděných složek odpadů (odpady z domácností a podobné živnostenské, průmyslové odpady a odpady z úřadů kat.č. 20 01 01-papír a lepenka, 20 01 02-sklo, 20 01 39-plasty, dle vyhl. MŽP č. 381/2001 Sb., Katalog odpadů)-dále jen tříděného odpadu, jejichž původcem je ve smyslu zákona č. 185/2001 sb., o odpadech a o změně některých dalších zákonů, ve znění pozdějších předpisů prováděných pro objednatele od objektů, které vlastní, nebo ke kterým vykonává právo hospodaření nebo je spravuje. Odpad bude odvezen do zařízení vhodných k jeho využití, úpravě nebo zneškodnění.

2. Odvozce prohlašuje a ujistuje objednatele, že má po celou dobu plnění smlouvy veškerá platná a účinná oprávnění, rozhodnutí, povolení, souhlasy, koncesní listiny, živnostenské listy aj., potřebné k poskytování všech služeb vyplývajících z této smlouvy.

3. Za účelem plnění předmětu smlouvy umístí odvozce po dohodě s objednatelem na sběrná místa plastové odpadové nádoby. Tyto nádoby zůstávají ve vlastnictví odvozce.

4. Odvoz odpadu odlišného složení a vlastností (např. stavební suť, zemina, horký popel, odpad ze zeleně, nebezpečné odpady, neskladný a objemný odpad, kapaliny, apod.) není součástí této smlouvy.

III. CENA PLNĚNÍ

=====

1. Cena za poskytované služby se stanovuje dohodou (smluvní cena) a je specifikována v příloze této smlouvy, která je její nedílnou součástí, s platností pro kalendářní rok, v němž byla smlouva uzavřena. Na následující roky se cena s platností od 1.ledna příslušného roku automaticky navyšuje o výši průměrné roční míry inflace v České republice, pro jejíž stanovení je rozhodující sdělení Českého statistického úřadu. V závislosti na tomto sdělení oznámí odvozce objednavateli výši ceny poskytovaných služeb do 31.března a vyfakturuje doplatek za uplynulé měsíce příslušného roku s

termínem 15 kalendářních dnů.

2. Dojde-li ke zvýšení jednotlivých nákladů, např. v důsledku změn legislativy, nebo na základě požadavků orgánů státní správy, nad úroveň průměrné roční míry inflace, je odvozce oprávněn k odpovídajícímu zvýšení cen poskytovaných služeb. V tomto případě musí objednateli oznámit zvýšení ceny v předstihu nejméně 30 kalendářních dnů. Nebude-li objednavatel s tímto zvýšením ceny souhlasit, je odvozce oprávněn k okamžitému odstoupení od smlouvy.

3. Smluvně dohodnutá částka bude fakturována na základě dohody obou stran měsíčně, čtvrtletně, pololetně nebo ročně a je splatná do 14 dnů od vystavení. Období fakturace je uvedeno v příloze této smlouvy.

4. Poskytování služeb v průběhu období, na které je sjednána dílčí úhrada přílohou této smlouvy, je dílčím plněním, které se považuje za uskutečněné prvním dnem sjednaného období. Smluvně dohodnutá částka je splatná na počátku sjednaného období na základě zaslání výzvy k úhradě, složenky nebo faktury. Překročení lhůty splatnosti o více než 14 dnů od doručení některého z výše uvedených dokladů je důvodem k přerušení služeb dohodnutých v této smlouvě.

5. Celkové plnění, které je uskutečňováno formou dílčích plnění, je považováno za uskutečněné ročním rozsahem poskytnutých služeb, tj. svozem nádob o četnosti a objemu dle přílohy této smlouvy.

IV. PRÁVA A POVINNOSTI SMLUVNÍCH STRAN

=====

1. Odvozce se zavazuje v případě výpadku odvozu z příčin na své straně provést náhradní odvoz nejpozději do dvou pracovních dnů.

2. Objednatel je povinen přistavit odpadové nádoby v den svozu na dohodnuté stanoviště, kterým je místo přístupné svozové technice, nebo v případě dohody s odvozcem jinak umožnit přístup zaměstnancům odvozce k odpadovým nádobám při odvozu odpadu. V případě porušení této povinnosti ze strany objednatele se má za to, že odvozce svou povinnost odvozu, vyplývající pro něho z této smlouvy, splnil a má právo fakturovat.

3. Objednatel se zavazuje, že při pravidelném odvozu a dohodnutém rozsahu se nebude hromadit nadbytečný odpad okolo sběrných nádob. Při opakovaných závadách tohoto druhu se objednatel zavazuje, že na vyzvání odvozce si neprodleně přobjedná odpadové nádoby nebo zvýšení četnosti odvozu. Přitom přihlédne k doporučení odvozce.

4. Objednatel se zavazuje, že bude o propůjčené nádoby řádně pečovat. V případě jejich ztráty nebo znehodnocení vzniklé vinou objednatele, nahradí odvozci způsobenou škodu.

5. Objednatel se zavazuje neprodleně ohlásit všechny změny týkající se plnění této smlouvy (např. adresa majitele, umístění nádoby, telefon, odpovědná osoba apod.).

6. Odvozce se zavazuje vrátet při odvozu sběrné nádoby na dohodnuté místo.

7. Smluvní strany se dohodly, že v případě vystavení daňového dobropisu odvozcem v souladu s § 42 zákona č.235/2004 Sb., o DPH, ve znění pozdějších předpisů, bude dobropisovaná částka objednateli poukázána bezhotovostně až na základě potvrzení Oznámení o doručení dobropisu, v souladu s §42

odst.4.zákona o DPH.

V. DOBA PLATNOSTI SMLOUVY

=====

1. Smlouva se uzavírá na dobu neurčitou s výpovědní lhůtou dvou měsíců. Výpovědní lhůta počíná plynout od prvního dne měsíce následujícího po písemném doručení výpovědi druhé smluvní straně. 2. ukončit smluvní vztah lze i jednostrannou výpovědí odvozce, z důvodu uvedeného v článku III., odst. 2. této smlouvy.

3. Smluvní vztah lze ukončit též vzájemnou dohodou smluvních stran, zejména v případě, kdy dojde k ukončení činnosti objednatele v objektu, k němuž jsou nádoby přistaveny.

VI. ZÁVĚREČNÁ USTANOVENÍ

=====

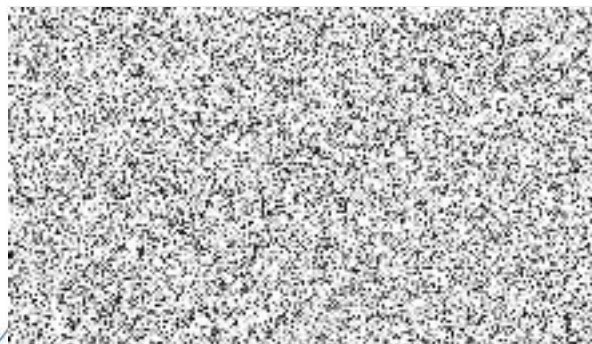
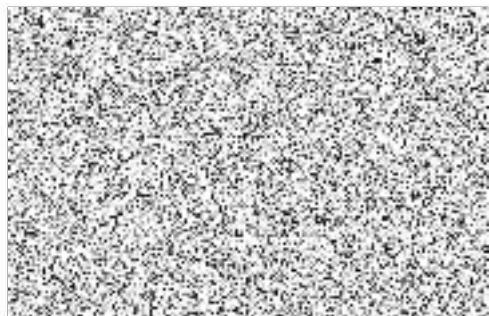
1. Vztahy smlouvou výslovně neupravené se řídí obchodním zákoníkem a obecně závaznými právními předpisy, souvisejícími s předmětem této smlouvy v České republice.

2. Tato smlouva je projevem svobodné a vážné vůle smluvních stran, potvrzené vlastnoručními podpisy oprávněných zástupců obou stran.

3. Odvozce je oprávněn pro zajištění služeb uvedených v této smlouvě využít odborné subdodavatele, přičemž ručí za práce provedené tímto subdodavatelem. Náklady takto vynaložené jdou plně k tíži odvozce.

4. Smlouva je vyhotovena ve dvou stejnopisech, po jednom vyhotovení pro každou stranu a nabývá platnosti dnem jejího podpisu oběma stranami s účinností dnem

V Rakovníku dne.....



DODATEK KE SMLOUVĚ č.700000107

OBJEDNATEL: Gymnázium Zikmunda Wintra, Rakovník,
nám. J. Žižky 186
Nám. J. Žižky 186
269 01 Rakovník
IČ: 47019671 DIČ: CZ47019671

ODVOZCE: Marius Pedersen a.s. Provozovna Rakovník
Dukelských hrdinů 2330
269 01 Rakovník
IČ: 42194920 Marius Pedersen a.s.
sídlo
Průběžná 1940/3
500 09 Hradec Králové
DIČ: CZ42194920

Sjednanou cenou se rozumí cena bez DPH, ke které se vždy připočte DPH v aktuální zákonné výši. Částka DPH vychází z aktuální platné sazby daně ke dni podpisu přílohy. V případě legislativních změn, které by měly za následek změnu sazeb a výše DPH, je odvozce(dodavatel) oprávněn celkovou roční částku k úhradě upravit, aniž by tato změna podléhala souhlasu objednavatele.

Přehled služeb, poskytnutých nádob**A. Rozsah poskytovaných služeb – svoz odpadů**

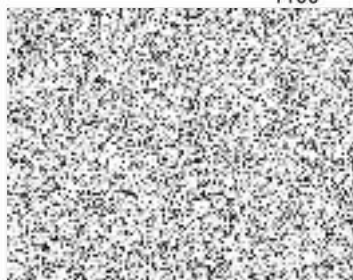
| Stanoviště | Typ | Ks | od | do | Četnost vývozu | Kód odpadu |
|-----------------------------|------|----|----------|----|----------------|------------|
| Rakovník, Nám. J. Žižky 186 | 1100 | 1 | 1.1.2009 | | 1x14 | 200301 |
| Rakovník, Nám. J. Žižky 186 | 1100 | 1 | 1.1.2009 | | 1x7 | 200301 |

B. Fakturace - čtvrtletně**Ceník**

1. Ceny za svoz (přepravu), sběr a odstranění nebo využití směsného komunálního odpadu a vytríděných složek komunálního odpadu včetně úplaty za dočasné přenechání sběrných nádob – je-li požadováno .

| Odpad | Název odpadu | Typ | Interval | MJ | Cena za MJ | Výpočet ceny za |
|--------|------------------------|------|----------|----|------------|-----------------|
| 200301 | Směsný komunální odpad | 1100 | 1x7 | ks | 12 169,60 | Za rok |
| 200301 | Směsný komunální odpad | 1100 | 1x14 | ks | 10 883,90 | Za rok |

Dne: 12.11.2009



za objednatel



za odvozce