

# Příloha k pojistné smlouvě o pojištění souboru vozidel – Seznam pojištěných vozidel

číslo pojistné smlouvy

4687477357

seznam změn k datu

16. 11. 2022

Pojistník

Město Pohořelice

IČO

00283509

Videňská 699

Pohořelice

691 23

pořadové číslo	gistrační značka vozidla	číslo pojištění vozidla	VIN / ECV	tovární značka	typ (model)	druh vozidla	užití vozidla	datum uvedení do provozu	financování (leasing / úvěr)	Smlouva		POV		HAV		Doplnění pojistného krytí – nastavení pojistného krytí	Asistence	Skla	Úrazové pojištění (Kč)	Úrazové pojištění řidiče (Kč)	Půjčování (NVOZ) (Kč)	Sítet se zvířetem (Kč)	Poškození zvířetem (Kč)	ČPS	Zavazadla	GAP Fleet	Živly (Kč)	Roční / lhůtní pojistné za vozidlo celkem (Kč)	
										5 472	900	900	3 216	3 216															
37					Fiat	O	16. 11. 2022	Ne		limit plnění (mil. Kč)	200/200	ČR	900	Alifisk	399 900	55000	Evropa	15000	1 356	Úrazové pojištění (Kč)	Úrazové pojištění řidiče (Kč)	Půjčování (náhradní vozidlo) (Kč)	Sítet se zvířetem (Kč)	Poškození vozidla zvířetem (Kč)	Činnost pracovního stroje (ČPS) (Kč)	Poškození nebo odcizení zavazadel (Kč)	GAP Fleet (Kč)	Živly (Kč)	5 472
					TIPO	osobní				limit plnění (mil. Kč)	200/200	ČR	900	Alifisk	399 900	55000	Evropa	15000	1 356	Úrazové pojištění (Kč)	Úrazové pojištění řidiče (Kč)	Půjčování (náhradní vozidlo) (Kč)	Sítet se zvířetem (Kč)	Poškození vozidla zvířetem (Kč)	Činnost pracovního stroje (ČPS) (Kč)	Poškození nebo odcizení zavazadel (Kč)	GAP Fleet (Kč)	Živly (Kč)	5 472

## Vysvětlivky

Pojištění odpovědnosti (POV) navíc zahrnuje úrazové pojištění řidiče – základní rozsah s pojistnými částkami ve výši 100 000 Kč pro případ smrti úrazem, 200 000 Kč pro trvalé následky úrazu a 50 Kč/den pro dobu nezbytné léčby úrazu, dále pojištění Prímě likvidace pro vozidla osobní a nákladní do 3,5t. s užitím O – ostatní (těžná).  
 Havarijní pojištění (HAV) ve variante Alifisk navíc zahrnuje Úrazové pojištění – základní rozsah s pojistnými částkami ve výši 100 000 Kč pro případ smrti úrazem, 200 000 Kč pro trvalé následky úrazu a 50 Kč/den pro dobu nezbytné léčby úrazu.

## Užití vozidla:

O – ostatní (těžná), NV – přeprava nebezpečných věcí, PJ – s právem přednostní jízdy, T – taxi, AP – půjčovna, VT – veterán, F – závodní automobil, TM – irvalé manipuláční (ZTMWZ)  
 Hořnoba HMM představuje čas počátku pojištění vozidla, E1 – sleva za akceplaci doporučené opravy, E2 – přírůžka za opravu v zahraničí, E3 – přírůžka za užití vozidla v POV, E4 – sleva za užití vozidla v POV, E5 – přírůžka za užití vozidla v HAV, E6 – sleva za užití vozidla v HAV, E7 – sleva za zabezpečení

## Doplňující informace:

Zahr. (IDV dovoz) – zahraniční (individuální dovoz)  
 Násobky základních pojistných částek, které jsou 100 000 Kč, pro případ smrti úrazem, 200 000 Kč pro trvalé následky úrazu a 50 Kč/den pro dobu nezbytné léčby úrazu.

## Původ vozidla:

Úrazové pojištění (řidiče):  
 Zahr. (IDV dovoz) – zahraniční (individuální dovoz)  
 Násobky základních pojistných částek, které jsou 100 000 Kč, pro případ smrti úrazem, 200 000 Kč pro trvalé následky úrazu a 50 Kč/den pro dobu nezbytné léčby úrazu.

**Sítet se zvířetem:**  
 doplňující informace = spoluúčast 5 000 Kč na pojistnou událost  
**Poškození voz. zvířetem:**  
 doplňující informace = spoluúčast 1 000 Kč na pojistnou událost  
**Činnost pracovního stroje (ČPS):**  
 doplňující informace = spoluúčast  
**Zavazadla:**  
 doplňující informace = spoluúčast 10 %, minimálně 500 Kč na pojistnou událost  
**GAP Fleet:**  
 doplňující informace = varianta pojištění, doplňující informace = konec pojištění  
**Živly:**  
 doplňující informace = spoluúčast 1 %, minimálně 1 000 Kč na pojistnou událost  
**Růzení pod vířem:**  
 doplňující informace = spoluúčast  
**Půjčování (náhradní vozidlo):**  
 limit plnění (sjednáno) = limit plnění pro celé pojistné období, doplňující informace = denní limit plnění  
**Domovský servis:**  
 limit plnění (sjednáno) = varianta pojištění, doplňující informace = zkratka domovského servisu  
**Pojistník je shodný s vlastním a držitelem.**

## Výpis změn

Připojišťuje se vozidlo poř.č. 37

## Rekapitulace ročního pojistného

POV

HAV

3 216 Kč

doplňková pojištění

1 356 Kč

roční / lhůtní pojistné (celkem)

5 472 Kč

## Podpisy smluvních stran

podpis pojistníka

podpis zástupce Generali České pojistovny a.s.,  
oprávněného k uzavření této smlouvy

Pokud se jedná pouze o změnu vozidel (bez změny Pojistné smlouvy) a požadavek byl řešen přes autorizované e-mailly uvedené v Pojistné smlouvě čl. IV Vznik a zánik pojištění jednotlivých vozidel, tak není povinností Seznam vozidel podepisovat.

# Příloha k pojistné smlouvě o pojištění souboru vozidel – Seznam pojištěných vozidel

číslo pojistné smlouvy **4687477357**seznam změn k datu **16. 11. 2022**

Pojistník

**Město Pohořelice**

IČO

**00283509****Vídeňská 699****Pohořelice****691 23**

pořadové číslo	registrační značka vozidla	číslo pojištění vozidla	VIN / ECv	tovární značka	typ (model)	druh vozidla	užití vozidla	datum uvedení do provozu	financování (leasing / úvěr)	počátek pojištění vozidla	konec pojištění vozidla	doplňující informace	limit plnění (mil. Kč)	Původ vozidla	roční / lhůtní pojistné (Kč)	POV	HAV				roční / lhůtní pojistné (Kč)	Doplňkové pojištění – nastavení pojistného krytí	Asistence	Skla	Úrazové pojištění (Kč)	Úrazové pojištění řidiče (Kč)	Půjčované (NVOZ)	Sítet se zvířetem (Kč)	Poškození vozidla zvířetem (Kč)	ČPS	Zavazadla	GAP Fleet	Živý (Kč)	Roční / lhůtní pojistné za vozidlo celkem (Kč)
																	pojistná částka (Kč)	spolučast (%)	uzemní rozsah	pojistná částka s / bez DPH														
37					Fiat			O		16. 11. 2022	16. 11. 2022			ČR	900	900	399 900	55000	Evropa	bez DPH	3 216	Asistence M	15000	1 356	Úrazové pojištění (Kč)	Úrazové pojištění řidiče (Kč)	Půjčované (náhradní vozidlo)	Sítet se zvířetem (Kč)	Poškození vozidla zvířetem (Kč)	Činnost pracovního stroje (ČPS)	Zavazadla	GAP Fleet	Živý (Kč)	5 472
					TIPO			16. 11. 2022	Ne					ČR	900	900	399 900	55000	bez DPH	3 216	Asistence M	15000	1 356	Úrazové pojištění (Kč)	Úrazové pojištění řidiče (Kč)	Půjčované (náhradní vozidlo)	Sítet se zvířetem (Kč)	Poškození vozidla zvířetem (Kč)	Činnost pracovního stroje (ČPS)	Zavazadla	GAP Fleet	Živý (Kč)	5 472	

**Vysvětlivky**

Pojištění odpovědnosti (POV) navíc zahrnuje úrazové pojištění řidiče – základní rozsah s pojistnými částkami ve výši 100 000 Kč pro případ smrti úrazem, 200 000 Kč pro trvalé následky úrazu a 50 Kč/den pro dobu nezbytné léčby úrazu, dále pojištění První likvidace pro vozidla osobní a nákladní do 3,5 t. s užitím O – ostatní (těžná).  
 Havarijní pojištění (HAV) ve variante Allianz navíc zahrnuje Úrazové pojištění – základní rozsah s pojistnými částkami ve výši 100 000 Kč pro případ smrti úrazem, 200 000 Kč pro trvalé následky úrazu a 50 Kč/den pro dobu nezbytné léčby úrazu.

**Užití vozidla:**

O – ostatní (běžná), NV – přeprava nebezpečných věcí, PJ – s právem přednostní jízdy, T – taxi, AP – půjčovna, VT – veterán, F – závodní automobil, TM – irvalé manipulaci (ZTMWZ)  
 Hodnota HZMM představuje čas počátku pojištění vozidla, E1 – sleva za akceplaci doporučené opravy, E2 – přírůžka za opravu v zahraničí, E3 – přírůžka za užití vozidla v POV, E4 – sleva za užití vozidla v POV, E5 – přírůžka za užití vozidla v HAV, E6 – sleva za užití vozidla v HAV, Z – sleva za zabezpečení

**Původ vozidla:**

Zahr. (IDV dovoz) – zahraniční (individuální dovoz)  
 Násobky základních pojistných částek, které jsou 100 000 Kč, pro případ smrti úrazem, 200 000 Kč pro trvalé následky úrazu a 50 Kč/den pro dobu nezbytné léčby úrazu.

**Úrazové pojištění (řidiče):**

dobu nezbytné léčby úrazu.

**Sítet se zvířetem:**

Poškození voz. zvířetem: doplňující informace = spolučast 5 000 Kč na pojistnou událost  
 Činnost pracovního stroje (ČPS): doplňující informace = spolučast 1 000 Kč na pojistnou událost

**Zavazadla:**

doplňující informace = spolučast 10 %, minimálně 500 Kč na pojistnou událost

**GAP Fleet:**

doplňující informace = varianta pojištění, doplňující informace = konec pojištění

**Živý:**

doplňující informace = spolučast 1 %, minimálně 1 000 Kč na pojistnou událost

**Růzení pod vířem:**

limit plnění (sjednáno) = limit plnění pro celé pojistné období, doplňující informace = denní limit plnění

**Půjčované (náhradní vozidlo):**

limit plnění (sjednáno) = varianta pojištění, doplňující informace = zkratka domovského servisu

**Domovský servis:**

limit plnění (sjednáno) = varianta pojištění, doplňující informace = zkratka domovského servisu

**Výpis změn****Připojišťuje se vozidlo poř.č. 37****Rekapitulace ročního pojistného**POV **900 Kč**HAV **3 216 Kč**doplňková pojištění **1 356 Kč**roční / lhůtní pojistné (celkem) **5 472 Kč****Podpisy smluvních stran**

podpis pojistníka

podpis zástupce Generali České pojistovny a.s.,  
oprávněného k uzavření této smlouvy

Pokud se jedná pouze o změnu vozidel (bez změny Pojistné smlouvy) a požadavek byl řešen přes autorizované e-mailly uvedené v Pojistné smlouvě čl. IV Vznik a zánik pojištění jednotlivých vozidel, tak není povinnost Seznam vozidel podepisovat.



# INFORMACE O ZPROSTŘEDKOVATELI

## Pojistná smlouva číslo 4687477357

Titul, jméno, příjmení, titul za jménem: Telefon: Email:	
--	--

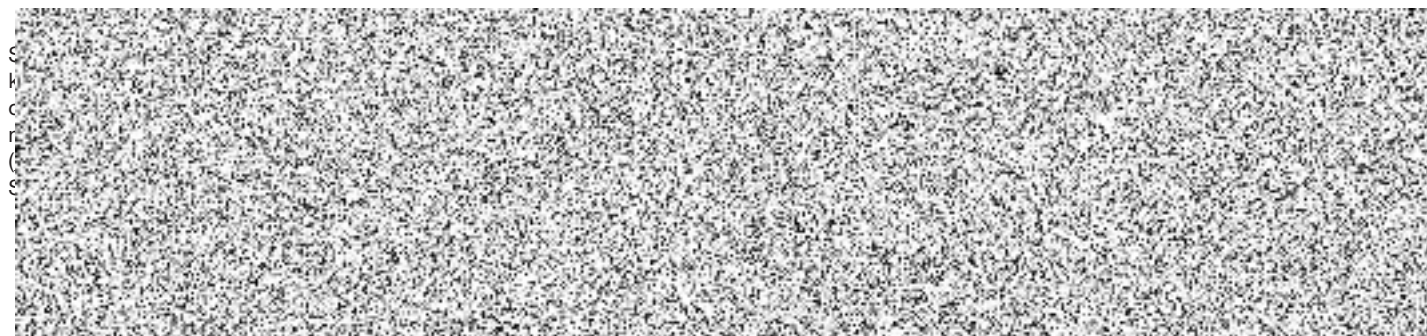
### Působnost zprostředkovatele

Zprostředkovatel působí jako.

### Registrace a způsob ověření

Zprostředkovatel je zapsán v elektronickém registru vedeném Českou národní bankou. V registru jsou uvedeny zprostředkovatel oprávněn zprostředkovávat pojištění. Zápis zprostředkovatele lze ověřit na internetových stránkách.

### Vztah Generali České pojišťovny a.s. a zprostředkovatele



Dne 16. 11. 2022

Město Pohořelice

\_\_\_\_\_  
Podpis klienta



# INFORMACE O ZPROSTŘEDKOVATELI

## Pojistná smlouva číslo 4687477357

Titul, jméno, příjmení, titul za jménem: Telefon: Email:	
--	--

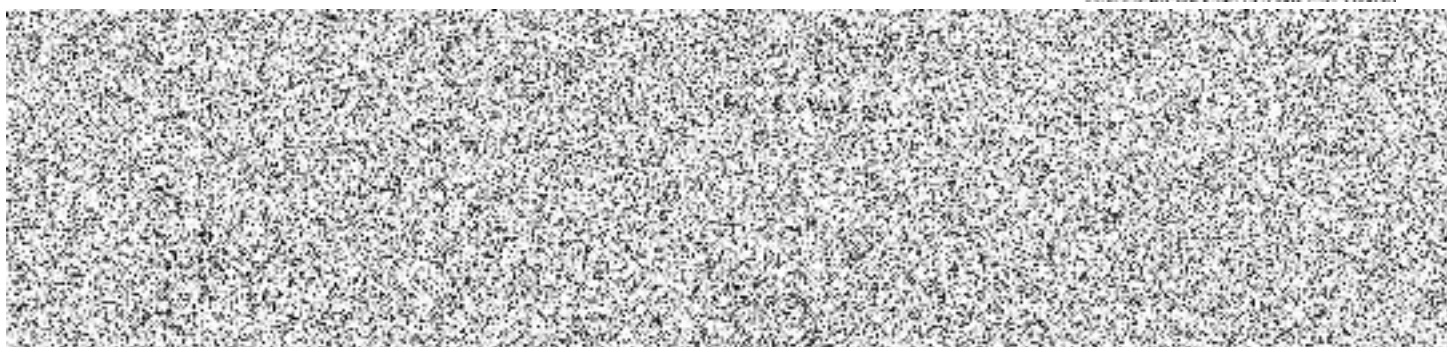
### Působnost zprostředkovatele

Zprostředkovatel působí jako.

### Registrace a způsob ověření

Zprostředkovatel je zapsán v elektronickém registru vedeném Českou národní bankou. V registru jsou uvedena i zprostředkovatel oprávněn zprostředkovávat pojištění. Zápis zprostředkovatele lze ověřit na internetových stránkách

### Vztah Generali České pojišťovny a.s. a zprostředkovatele



Dne 16. 11. 2022

Město Pohořelice

\_\_\_\_\_  
Podpis klienta