



Zákaznické číslo:

Příloha č. 4 ke smlouvě o dodávce tepelné energie č.: 06_00279602/07

Ceník tepelné energie pro odběratele tepelné energie na sekundární části soustavy

odběratel: Základní škola, Mládežnická 536, Trutnov 2

odběrné místo: 0100234269

platná od: 1. 1. 2023

Cenová Lokalita: POŘÍČÍ - TRUTNOV A OKOLÍ, JANSKÉ LÁZNĚ, RADVANICE

Cena pro dodávku tepelné energie pro ohřev teplé vody (TV) je určena kalkulací:

Typ tarifu H46T1_04

Cena tepelné energie pro ohřev TUV

1. Cena pro bytové odběry:

základní cena bez DPH:

680,68 Kč/GJ

k ceně bude připočtena DPH dle platné legislativy

2. Cena pro nebytové odběry:

základní cena bez DPH:

680,68 Kč/GJ

k ceně bude připočtena DPH dle platné legislativy

+ náklad na spotřebovanou vodu pro přípravu TUV

3. Náklady na tepelnou energii pro ohřev TUV

při rozúčtování na zúčtovací jednotku budou rozděleny na:

- základní složku ve výši 30 %

a na zúčtovací jednotku vyúčtovány dle m² podlahové plochy zúčtovací jednotky

- spotřební složku ve výši 70 %

a na zúčtovací jednotku budou vyúčtovány dle m³ spotřebované TUV z bytových vodoměrů nebo podle měření množství TUV na vstupu.

4. Náklad na spotřebovanou vodu pro přípravu TUV

Při rozúčtování na zúčtovací jednotku bude rozdělen podle náměrů bytových vodoměrů nebo podle měření množství TUV na vstupu.

5. Služby poskytnuté při odstavení a připojení odběrného místa při porušení smlouvy:

základní cena bez DPH:

1.600,00 Kč/Zásah

k ceně bude připočtena DPH dle platné legislativy

6. Služby poskytnuté při výjezdu dodavatele z důvodů na straně odběratele:

základní cena bez DPH:

490,00 Kč/Zásah

k ceně bude připočtena DPH dle platné legislativy

7. Cenové změny

Změny všech vstupů majících vliv na cenu dodávané tepelné energie, budou řešeny vydáním nového ceníku tepelné energie.

Dodavatel:

V Trutnově

Dne: 14. 11. 2022



ČEZ Teplárenská, a.s.

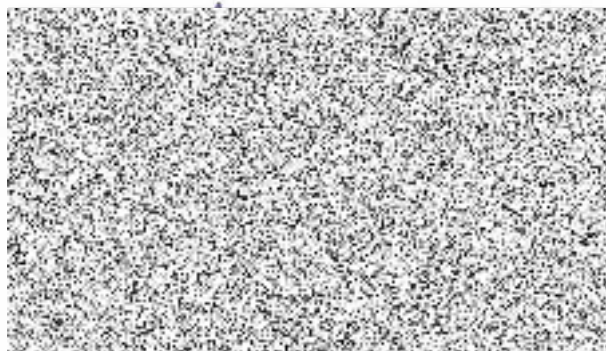


ČEZ Teplárenská, a.s.

Odběratel:

V TRUTNOVĚ

Dne: 22. 11. 2022



ROP140 RecType-H RecExtID:0000075301 ProcExtID:CS-20221114T22001140003 DocExtID:00000000000460881
BOID:001A4A1AC0ABD1EED98846818852B3D96 BCNM:ZISJCSPRN DocType:CZUBSO(0/6) SAPPhy:SMIL_SML_366H ZakID:0010721991 DocID:0010001068553
JA3793c22218088772 Ver:X103D78P181 Dav:27424242(0001)h PSP-SIMPLEX list:520 zas:152

69125447-5-5





Zákaznické číslo:

Příloha č. 4 ke smlouvě o dodávce tepelné energie č.: 06_00279602/07

Ceník tepelné energie pro odběratele tepelné energie na sekundární části soustavy

odběratel: Základní škola, Mládežnická 536, Trutnov 2

odběrné místo: 0100234253

platná od: 1. 1. 2023

Cenová lokalita: POŘÍČÍ - TRUTNOV A OKOLÍ, JANSKÉ LÁZNĚ, RADVANICE

Cena za dodávku tepelné energie je určena kalkulací.

Typ tarifu H46S6_04

Cena tepelné energie na vstupu do zúčtovací jednotky

1. Cena pro bytové odběry:

základní cena bez DPH: 708,00 Kč/GJ

k ceně bude připočtena DPH dle platné legislativy

2. Cena pro nebytové odběry:

základní cena bez DPH: 708,00 Kč/GJ

k ceně bude připočtena DPH dle platné legislativy

3. Služby poskytnuté při odstavení a připojení odběrného místa při porušení smlouvy:

základní cena bez DPH: 1.600,00 Kč/Zásah

k ceně bude připočtena DPH dle platné legislativy

4. Služby poskytnuté při výjezdu dodavatele z důvodů na straně odběratele:

základní cena bez DPH: 490,00 Kč/Zásah

k ceně bude připočtena DPH dle platné legislativy

5. Cenové změny

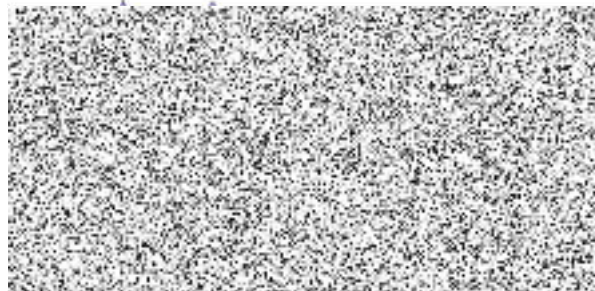
Změny ceny tepelné energie budou provedeny v souladu s předpisy ERÚ a s příslušnými ustanoveními této smlouvy.

Dodavatel:
V Trutnově
Dne: 14. 11. 2022

Odběratel:
V *TRUTNOVĚ*
Dne: *22. 11. 2022*



ČEZ Teplárenská, a.s.



ČEZ Teplárenská, a.s.

ROPI140 ReqType: H ReqExtID: 0000075301 ProcExtID: CS-20221114T220011-0003 DocExtID: 000000000004060860
BOID: 001AAA1A0ABD1EE8984661885285D98 BONIM: ZISUCSPRN DocType: CZ08B80(0)(6) ISAPTyp: SML_SML_56GH ZakID: 0010721991 DocID: 0101000106552
IA-373 v022-218088772 Ver: X103D78P181 Dav: 274224520001 Yh: PSP-SIMP-LEX lat: 517 zss: 152

69125447-2-5