

**Dodatek č. 2 č. j. KRPB-63777-10/ČJ-2022-0600VZ
ke smlouvě o výkonu technického dozoru investora
č. j. KRPB-63777-3/ČJ-2022-0600VZ**

**ČI. I.
Smluvní strany**

Česká republika – Krajské ředitelství policie Jihomoravského kraje

sídlo: Kounicova 24, 611 32 Brno

zastoupená:

IČO:

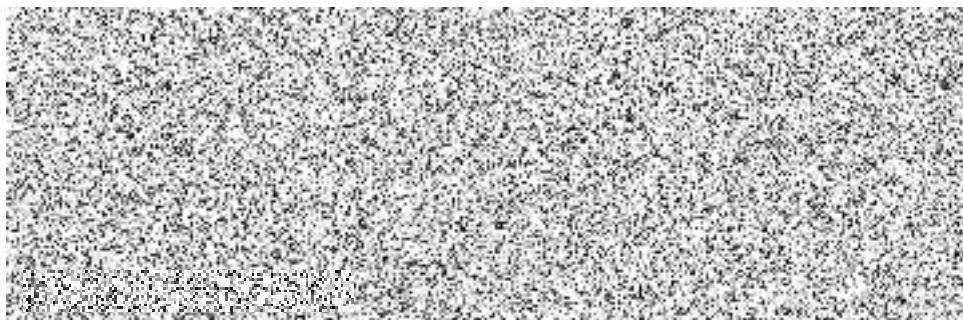
DIČ:

bankovní spojení:

číslo účtu:

kontaktní osoba:

e-mail:



na straně jedné (dále jen „objednatel“)

jméno, příjmení: **Check Build s.r.o.**

se sídlem: Vranovská 768/95, 614 00 Brno

zastoupená:

IČO:

DIČ:

bankovní spojení:

číslo účtu:

zapsaná v OR vedeném u Krajského soudu v Brně, oddíl C, vložka 107671

kontaktní osoba:

e-mail:



na straně druhé (dále jen „technický dozor investora“)

uzavírají

**dodatek č. 2 č. j. KRPB-63777-10/ČJ-2022-0600VZ
ke smlouvě o výkonu technického dozoru investora**

Obě smluvní strany se dohodly v souladu s ustanovením Čl. VIII. odst. 8.2. smlouvy o výkonu technického dozoru investora č. j. KRPB-63777-3/ČJ-2022-0600VZ, kterou uzavřely dne 8. dubna 2022, ve znění dodatku č. 1 č. j. KRPB-63777-7/ČJ-2022-0600VZ, že:

Čl. II.

1. V Čl. II. odst. 2.4. „**Doba plnění**“ se text:

Ukončení: do 30. 11. 2022.

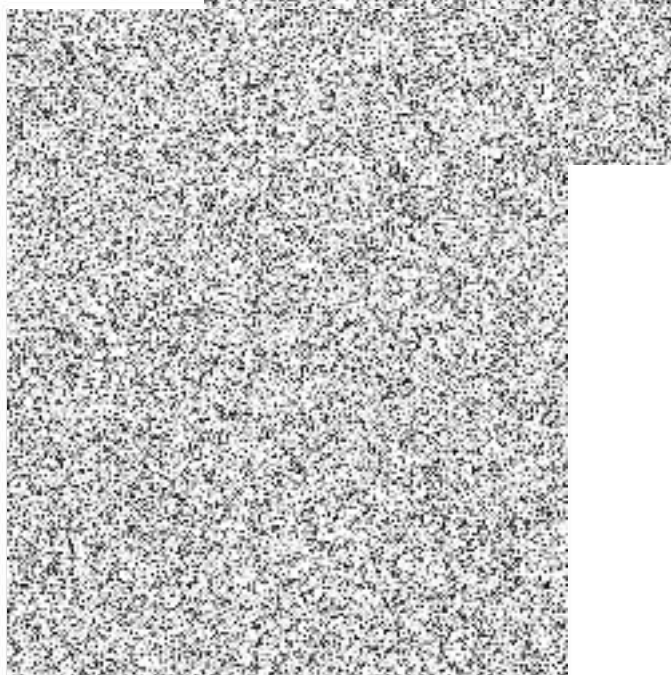
mění následovně:

Ukončení: do 20. 12. 2022.

Čl. III.

1. Ostatní ustanovení a ujednání vyplývající ze smlouvy o výkonu technického dozoru investora č. j. KRPB-63777-3/ČJ-2022-0600VZ, ve znění dodatku č. 1, zůstávají v platnosti beze změny.
2. Tento dodatek č. 2 ke smlouvě o výkonu technického dozoru investora je vyhotoven ve dvou stejnopisech, z nichž každý má platnost originálu. Technický dozor investora i objednatel obdrží jeden stejnopis.
3. Tento dodatek č. 2 byl sepsán svobodně a vážně, obsah tohoto dodatku č. 2 je považován za určitý a srozumitelný a jsou známy veškeré skutečnosti, jež jsou pro uzavření tohoto dodatku č. 1 rozhodující.
4. Tento dodatek č. 2 ke smlouvě o výkonu technického dozoru investora nabývá platnosti dnem jeho podpisu oběma smluvními stranami a účinnosti dnem uveřejnění v registru smluv, které zajistí objednatel.
5. Tento dodatek č. 2 obsahuje 2 (slovy: dvě) strany textu.

V Brně dne



V Brně dne

