



Zákaznické číslo: 

Příloha č. 4 ke smlouvě o dodávce tepelné energie č.: 68071714_4

Ceník tepelné energie pro odběratele tepelné energie na primární části soustavy

odběratel: Ústecký kraj

odběrné místo: 0101487588 

platná od: 1. 1. 2023

Cenová Lokality: ÚSTÍ NAD LABEM, TRMICE

Cena za dodávku tepelné energie je určena kalkulací:

Typ tarifu H33P1_02

1. Cena pro bytové odběry při odběru z primární sítě činí:

základní cena bez DPH: 587,48 Kč/GJ

k ceně bude připočtena DPH dle platné legislativy

2. Cena pro nebytové odběry při odběru z primární sítě činí:

základní cena bez DPH: 587,48 Kč/GJ

k ceně bude připočtena DPH dle platné legislativy

3. Cena při odběru teponosného média

základní cena bez DPH: 104,97 Kč/m³

k ceně bude připočtena DPH dle platné legislativy

4. Služby poskytnuté při odstavení a připojování odběrného místa při porušení smlouvy:

základní cena bez DPH: 1.600,00 Kč/Zásah

k ceně bude připočtena DPH dle platné legislativy

5. Služby poskytnuté při výjezdu dodavatele z důvodů na straně odběratele:

základní cena bez DPH: 490,00 Kč/Zásah

k ceně bude připočtena DPH dle platné legislativy

6. Cenové změny

Změny ceny tepelné energie budou provedeny v souladu s předpisy ERÚ a s příslušnými ustanoveními této smlouvy.

Dodavatel:
V Ústí nad Labem
Dne: 22. 11. 2022

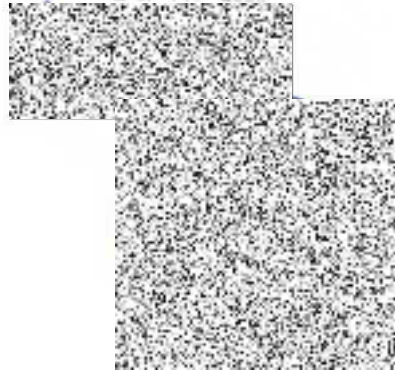


ČEZ Teplárenská, a.s.



ČEZ Teplárenská, a.s.

Odběratel:
V *Ústí nad Labem*
Dne: 28. 11. 2022



ROP140 ReqTypeH ReqEstID:00000759111 ProcEstID:CS-20221122T220658-0002 DocEstID:00000000000468244
BOLD:001A4A1ADABD1EDD9ACBB4FOA03733FO BONM:ZSJUCSPRN DocType:C208BSO/0/06 SAPType:SML_SML_565H ZakID:00103980629 DocDdd:0100011-4055
IA:126.p21.218-475-483 Ver:X103D78P181 Dav:27669829(00001)/h PSP_SIMPLEX lsr:489 zas:157

70137836-3-3

A

