

Hasičský záchranný sbor Moravskoslezského kraje				
EVIDENCE SMLUV				
HMSK	SiML	519 poř. číslo	2022 rok	 doba plnění
Ev. číslo v SSD				

## KUPNÍ SMLOUVA č. Z2022-033371

### I. Smluvní strany

Česká republika – Hasičský záchranný sbor Moravskoslezského kraje

Sídlo: Výškovická 40, 700 30 Ostrava-Zábřeh

IČO: 70884561

DIČ: CZ70884561 (není plátcem DPH)

Zastoupený: plk. Ing. Radimem Kuchařem, ředitelem HZS Moravskoslezského kraje

Bankovní spojení: ČNB Ostrava, č. účtu: 1933881/0710

(dále jen „kupující“)

A

**TATRA TRUCKS a.s.**

zapsán v obchodním rejstříku, vedeném Krajským soudem v Ostravě oddíl B, vložka 10443  
se sídlem:

Areál Tatry 1450/1, 742 21 Kopřivnice

jehož jménem jedná:



IČO / DIČ:

01482840 / CZ01482840

bankovní spojení:

Česká spořitelna a.s.

číslo účtu:

5571662/0800

(dále jen „prodávající“)

### II. Základní ustanovení

1. Smluvní strany uzavírají tuto smlouvu v souladu s ustanoveními § 2079 a násl. zákona č. 89/2012 Sb., občanský zákoník, ve znění pozdějších předpisů (dále jen „OZ“) a dohodly se, že tento závazkový vztah, rozsah a obsah vzájemných práv a povinností z této smlouvy vyplývajících se bude řídit příslušnými ustanoveními citovaného zákona, nestanoví-li tato smlouva jinak.
2. Smluvní strany prohlašují, že údaje uvedené v čl. I. této smlouvy a taktéž oprávnění k podnikání jsou v souladu s právní skutečností v době uzavření smlouvy. Smluvní strany se zavazují, že změny dotčených údajů oznámí bez prodlení druhé smluvní straně.
3. Smluvní strany prohlašují, že si před uzavřením smlouvy vzájemně sdělily veškeré jim známé skutkové a právní okolnosti, které by mohly být významné ve vztahu k uzavření této smlouvy nebo k plnění z této smlouvy vyplývajícím.
4. Smluvní strany prohlašují, že osoby podepisující tuto smlouvu jsou k tomuto právnímu jednání oprávněny.

### III. Předmět smlouvy

1. Předmětem této smlouvy je koupě 1 kusu vyprošťovacího automobilu pro manipulaci s havarovanými a jinak nepojízdnými vozidly, a to podle technické specifikace uvedené v příloze č. I této smlouvy (dále jen „zboží“ nebo „VYA“). Součástí dodávky je rovněž provedení zástavby veškerých technických prostředků do vozidla.

2. Součástí předmětu této smlouvy je rovněž sjednání tzv. vyhrazených změn závazku podle § 100 odst. 1 zákona č. 134/2016 Sb., o zadávání veřejných zakázek, ve znění pozdějších předpisů (dále jen „ZZVZ“), jejichž předmětem je možnost dodání druhého, tedy dalšího 1 kusu VYA. Bližší podmínky vyhrazených změn závazku jsou uvedeny v čl. XIII. této smlouvy.
3. Prodávající se zavazuje kupujícímu zboží dodat a umožnit mu nabýt vlastnické právo ke zboží. Součástí dodání je i doprava zboží do místa plnění a předání dokladů, které se ke zboží vztahují, a kterými jsou zejména:
  - návody na obsluhu a údržbu vozidla v českém jazyce, a to v listinné i elektronické podobě (CD),
  - doklad o registraci (technický průkaz) se zapsanými změnami údajů, uvedených v technickém průkazu,
  - všechny ostatní doklady nutné pro registraci vozidla,
  - záruční listy k dodávanému příslušenství a výbavě,
  - revizní zprávy, popř. obdobné doklady dle příslušných norem, pokud předmět plnění revizi podléhá,
  - doklad o způsobilosti zařízení pro užívání v České republice dle platné legislativy,
  - doklad o shodě výrobku s technickými podmínkami podle ČSN EN 1846-1, ČSN EN 1846-2 a vyhlášky č. 35/2007 Sb., o technických podmínkách požární techniky, ve znění pozdějších předpisů,
  - součástí dodávky hydraulického nakládacího jeřábu bude technický průkaz, popř. jiný obdobný doklad o způsobilosti zařízení pro provoz v České republice a protokoly o výchozí revizní zkoušce zařízení, pokud takovým zkouškám podléhá.
4. Kupující se zavazuje řádně dodané zboží převzít a zaplatit za něj kupní cenu uvedenou v čl. IV. této smlouvy.
5. Vlastnické právo ke zboží přechází na kupujícího okamžikem odevzdání a převzetí zboží kupujícím v místě plnění.
6. Kompletní VYA, zařízení pro vyprošťování, hydraulický nakládací jeřáb a veškeré ostatní komponenty musí být nové, dosud nepoužité a originální a musí splňovat podmínky pro použití v České republice dle platné legislativy.
7. Veškeré instrukce a popisy na vozidle, hydraulickém nakládacím jeřábu a zařízení pro vyprošťování a odtah, jakož i návody a další dodávaná dokumentace musí být v českém jazyce.
8. Prodávající umožní kupujícímu závěrečnou kontrolu zboží u prodávajícího před vlastním převzetím v místě plnění.
9. Smluvní strany prohlašují, že předmět smlouvy není plněním nemožným a že smlouvu uzavřely po pečlivém zvážení všech možných důsledků.
10. Podkladem pro uzavření této smlouvy je nabídka prodávajícího ze dne 19.9.2022, která byla na základě zadávacího řízení č. 119/2022/OŘ vyhodnocena jako ekonomicky nejvýhodnější.

#### IV. Kupní cena

1. Kupní cena je stanovena dohodou smluvních stran a činí za 1 kus VYA:

cena bez DPH	14 254 000 Kč
DPH 21 %	2 993 340 Kč
<b>cena včetně DPH</b>	<b>17 247 340 Kč</b>

2. Podrobná kalkulace kupní ceny tvoří přílohu č. 2 této smlouvy.
3. Sjednaná kupní cena je konečná a zahrnuje veškeré náklady spojené s koupí zboží, a to zejména dopravu zboží do místa plnění podle čl. VI. této smlouvy, clo, skladování atd.
4. Cena je stanovena jako nejvýše přípustná při sazbě DPH ve výši 21 %, přičemž sazba DPH bude v případě její změny stanovena v souladu s platnými právními předpisy.

#### V. Čas plnění

Prodávající je povinen dodat zboží nejpozději do 10 měsíců od nabytí účinnosti této smlouvy.

#### VI. Místo plnění

Místem plnění podle této smlouvy je sídlo kupujícího na ul. Výškovická 40 v Ostravě-Zábřehu.

#### VII. Způsob dodání zboží

1. Zboží je dodáno v okamžiku převzetí zboží pověřeným zástupcem kupujícího v místě plnění uvedeném v této smlouvě. Pověřený zástupce kupujícího potvrdí převzetí zboží na dodacím listu, předávacím protokolu nebo jiném obdobném dokladu.
2. Kupující při převzetí zboží provede kontrolu:
  - a) dodané značky, typu, druhu,
  - b) dodaného množství,
  - c) zjevných jakostních vlastností,
  - d) zda nedošlo k poškození zboží při přepravě,
  - e) dodaných dokladů.
3. V případě zjištěných zjevných vad zboží může kupující odmítnout jeho převzetí, což řádně i s důvody potvrdí na příslušném dokladu. Na následné předání zboží se použijí ustanovení tohoto článku obdobně.
4. Uvedení VYA do provozu a provedení veškerých zkoušek funkčnosti proběhne v místě plnění při předání a převzetí zboží.
5. Prodávající je povinen zajistit v místě plnění podle čl. VI. této smlouvy bezplatný praktický zácvik a seznámení s obsluhou jeřábu a zařízení pro vyprošťování v rozsahu nejméně 8 hodin, a to opakovaně ve třech po sobě následujících kalendářních dnech (celkem 24 hodin).

#### VIII. Jakost, záruka za jakost, vady zboží

1. Prodávající je povinen dodat zboží v množství, druhu, jakosti, provedení stanovenými touto smlouvou a podle technických parametrů a obchodních podmínek sjednaných v této smlouvě. Smluvní strany se dohodly na I. jakosti dodaného zboží. Prodávající je povinen dodat zboží nové, nepoužité, v okamžiku dodání nesmí být zboží starší 12 měsíců.
2. Prodávající není oprávněn dodat větší než sjednané množství zboží, ustanovení § 2093 OZ se nepoužije.
3. Prodávající prohlašuje, že zboží nemá právní vady podle § 1920 OZ.
4. Poruší-li prodávající povinnosti stanovené v odst. 1 tohoto článku, jedná se o vady plnění.
5. V případě dodání vadného plnění se práva a povinnosti smluvních stran řídí ustanoveními § 2099 a násl. OZ.
6. Smluvní strany se dohodly na záruční době 24 měsíců.



7. Záruční doba začíná běžet dnem předání zboží kupujícímu bez vad a nedodělků.
8. Záruční doba neběží po dobu, po kterou nemůže kupující zboží řádně užívat pro vady, které jsou způsobily založit práva kupujícího z vadného plnění.
9. Veškeré vady zboží je kupující povinen oznámit prodávajícímu bez zbytečného odkladu poté, kdy vadu zjistil, a to formou písemného oznámení o vadě zaslaného na adresu prodávajícího / telefonicky na tel. č. [redacted] e-mailem na [redacted]
10. Proávající je povinen kupujícímu písemně potvrdit, kdy bylo právo z vadného plnění uplatněno, způsob provedení opravy a dobu trvání opravy.
11. Proávající započne s odstraněním vady neprodleně do 5 dnů ode dne doručení oznámení o vadě, pokud se smluvní strany nedohodnou jinak.
12. Vada bude odstraněna nejpozději do 14 dnů od započetí prací, pokud se smluvní strany nedohodnou jinak.
13. Nebezpečí škody na zboží přechází na kupujícího okamžikem převzetí zboží.
14. Proávající je povinen nahradit kupujícímu škodu, která vznikne porušením smluvní povinnosti prodávajícího nebo vadným plněním, a to v plné výši. Proávající je rovněž povinen kupujícímu nahradit náklady, které kupujícímu vzniknou při uplatňování práv na náhradu škody.

#### **IX. Platební podmínky**

1. Podkladem pro úhradu kupní ceny dodaného zboží bude faktura, která bude mít náležitosti daňového dokladu dle § 29 zákona č. 235/2004 Sb., o dani z přidané hodnoty, ve znění pozdějších předpisů (dále také „faktura“). Kupující tímto souhlasí s použitím daňového dokladu v elektronické podobě.
2. Faktura musí kromě zákonem stanovených náležitostí obsahovat také:
  - a) označení smlouvy a datum jejího uzavření
  - b) označení banky a čísla účtu, na který musí být zapláceno
  - c) kontaktní údaje prodávajícího pro záležitosti fakturace
  - d) součástí faktury musí být dodací list, předávací protokol nebo jiný obdobný doklad včetně soupisu jednotlivých položek, podepsaný zástupci obou smluvních stran, potvrzující, že zboží podle této smlouvy bylo řádně dodáno.
3. Faktura bude prodávajícím vystavena po odevzdání a převzetí zboží podle této smlouvy. Lhůta splatnosti faktury je dohodou stanovena na 30 kalendářních dnů ode dne doručení faktury kupujícímu. Stejná lhůta splatnosti platí i při placení jiných plateb (např. úroků z prodlení, smluvních pokut, náhrad škody aj.).
4. Faktura v listinné podobě musí být doručena na adresu kupujícího na ul. Výškovická 40, 700 30 Ostrava-Záhřeh, a faktura v elektronické podobě musí být doručena na e-mailovou adresu [redacted]. Proávající je přitom povinen zvolit pouze jednu z uvedených forem faktury včetně příslušného způsobu jejího doručení.
5. Nebude-li faktura obsahovat některou povinnou nebo dohodnutou náležitost nebo bude chybně vyúčtována cena nebo DPH, je kupující oprávněn bez zaplacení fakturu před uplynutím lhůty splatnosti vrátit druhé smluvní straně k provedení opravy. Ve vrácené faktuře vyznačí důvod vrácení. Proávající provede opravu vystavením nové faktury. Od doby odeslání vadné faktury přestává běžet původní lhůta splatnosti. Celá lhůta splatnosti běží opět ode dne doručení nově vyhotovené faktury kupujícímu.
6. Smluvní strany se dohodly, že platba bude provedena bezhotovostním převodem z účtu kupujícího na číslo účtu uvedené prodávajícím na faktuře bez ohledu na číslo účtu uvedené v čl. I. této smlouvy.
7. Povinnost zaplatit cenu zboží je splněna dnem odepsání příslušné částky z účtu kupujícího ve prospěch účtu prodávajícího.

8. Pokud kupující uplatní nárok na odstranění vady zboží ve lhůtě splatnosti faktury, není kupující povinen až do odstranění vady zboží uhradit cenu zboží. Okamžikem odstranění vady zboží začne běžet nová lhůta splatnosti faktury.
9. Prodávající se zavazuje použít na faktuře bankovní účet zveřejněný v registru plátců podle § 96 zákona č. 235/2004 Sb., o dani z přidané hodnoty, ve znění pozdějších předpisů (dále jen „zákon o DPH“). Kupující je oprávněn uplatnit institut zvláštního způsobu zajištění daně z přidané hodnoty ve smyslu § 109a zákona o DPH, pokud prodávající bude požadovat úhradu za zdanitelné plnění na bankovní účet, který nebude nejpozději ke dni splatnosti příslušné faktury zveřejněn správcem daně v příslušném registru plátců daně (tj. způsobem umožňujícím dálkový přístup). Obdobný postup je kupující oprávněn uplatnit i v případě, že v okamžiku uskutečnění zdanitelného plnění bude o prodávajícím zveřejněna v příslušném registru plátců daně skutečnost, že je nespolehlivým plátcem. V případě, že nastanou okolnosti umožňující kupujícímu uplatnit zvláštní způsob zajištění daně podle § 109a zákona o DPH, bude kupující o této skutečnosti prodávajícího informovat. Při použití zvláštního způsobu zajištění daně bude příslušná výše DPH zaplacená na účet prodávajícího vedený u jeho místně příslušného správce daně, a to v původním termínu splatnosti. V případě, že kupující institut zvláštního způsobu zajištění daně z přidané hodnoty ve shodě s tímto ujednáním uplatní, a zaplatí částku odpovídající výši daně z přidané hodnoty uvedené na daňovém dokladu vystaveném prodávajícím na účet prodávajícího vedený u jeho místně příslušného správce daně, bude tato úhrada považována za splnění části závazku kupujícího odpovídajícího příslušné výši DPH sjednané jako součást sjednané ceny za zdanitelné plnění.
10. Pokud má prodávající zřízený účet v zahraničí, veškeré poplatky za převod plateb do zahraničí jdou k tíži prodávajícího.

#### **X. Podstatné porušení smlouvy**

1. Smluvní strany pokládají za podstatné porušení této smlouvy:
  - a) prodlení prodávajícího se splněním ve sjednaném čase plnění podle čl. V. této smlouvy,
  - b) nedodání zboží v požadované kvalitě nebo množství podle této smlouvy,
  - c) nevyřešení zjištěných vad v souladu s čl. VIII. této smlouvy ve sjednané lhůtě.
2. V případě podstatného porušení smlouvy ze strany prodávajícího je kupující oprávněn od této smlouvy odstoupit podle čl. XII. této smlouvy.

#### **XI. Sankční ujednání**

1. V případě prodlení prodávajícího s dodáním zboží je prodávající povinen zaplatit kupujícímu smluvní pokutu ve výši 0,2 % z kupní ceny vč. DPH uvedené v čl. IV. odst. 1 této smlouvy za každý i započatý den prodlení.
2. V případě prodlení kupujícího se zaplacením dohodnuté kupní ceny je kupující povinen zaplatit prodávajícímu úrok z prodlení ve výši 0,05 % z dlužné částky za každý i započatý den prodlení.
3. V případě nedodržení dohodnuté lhůty k odstranění vad dle čl. VIII. této smlouvy, jestliže se tyto vady projeví v záruční době, je prodávající povinen kupujícímu uhradit smluvní pokutu ve výši 1.000 Kč za každý i započatý den prodlení s odstraněním každé vady.
4. V případě, že některá ze smluvních stran poruší povinnost podle čl. XIV. odst. 6 této smlouvy, je poškozená smluvní strana oprávněna požadovat po druhé smluvní straně zaplacení smluvní pokuty ve výši 100.000 Kč (slovy: jednostotísíc korun českých) za každé jednotlivé porušení povinnosti.
5. Zánik závazku pozdním plněním neznamená zánik nároku na smluvní pokutu za prodlení s plněním.

6. Smluvní pokuty se nezapočítávají na náhradu případně vzniklé škody, kterou lze vymáhat samostatně.
7. Smluvní pokuty je kupující oprávněn započíst proti pohledávce prodávajícího.
8. Smluvní pokuty sjednané touto smlouvou zaplatí povinná strana nezávisle na zavinění a na tom, zda a v jaké výši vznikne druhé smluvní straně škoda, kterou lze vymáhat samostatně.

## **XII. Odstoupení od smlouvy**

1. Odstoupení od smlouvy se řídí ustanovením § 2001 a násl. OZ, pokud není dále stanoveno jinak.
2. Kupující je oprávněn odstoupit od smlouvy, jestliže nabude právní moci rozhodnutí insolvenčního soudu, jímž se osvědčuje úpadek prodávajícího ve smyslu zákona č. 182/2006 Sb., o úpadku a způsobu jeho řešení (insolvenční zákon), ve znění pozdějších předpisů.
3. Účinky každého odstoupení od smlouvy nastávají okamžikem doručení písemného projevu vůle odstoupit od této smlouvy druhé smluvní straně. Odstoupení od smlouvy se nedotýká zejména nároku na náhradu škody, smluvní pokuty a povinnosti mlčenlivosti.
4. Proávající podpisem této smlouvy prohlašuje, že není veden v registru nespolehlivých plátců DPH vedeném Ministerstvem financí České republiky. V případě, že je toto prohlášení nepravdivé nebo v případě, že bude prodávající dodatečně zapsán v registru nespolehlivých plátců DPH v průběhu plnění této smlouvy a nevyrozumí o tom ihned kupujícího, má kupující právo od smlouvy odstoupit v souladu s odst. 3 tohoto článku.

## **XIII. Vyhrazené změny závazku**

1. Smluvní strany se v souladu s § 100 odst. 1 ZZVZ dohodly, že prodávající dodá kupujícímu druhý, tedy další 1 kus VYA za předpokladu, že kupující v budoucnu získá další finanční prostředky, dostatečné k financování této další dodávky, a za předpokladu, že kupující nejpozději do 9 měsíců od nabytí účinnosti této smlouvy písemně vyzve prodávajícího k uzavření dodatku k této smlouvě za účelem dodání druhého kusu VYA a předloží prodávajícímu návrh tohoto dodatku.
2. Proávající se při splnění podmínek uvedených v odst. 1 zavazuje do 14 dnů od doručení výzvy uzavřít dodatek k této smlouvě, jehož předmětem budou vyhrazené změny závazku popsané v odst. 1, a dodat druhý kus VYA kupujícímu nejpozději do 10 měsíců od nabytí účinnosti tohoto dodatku.
3. Místem plnění pro dodání druhého kusu VYA je sídlo kupujícího na ul. Výškovická 40 v Ostravě-Zábřehu.
4. Kupní cena druhého kusu VYA bez DPH bude stejná jako kupní cena sjednaná v čl. IV. této smlouvy, tedy bude činit:

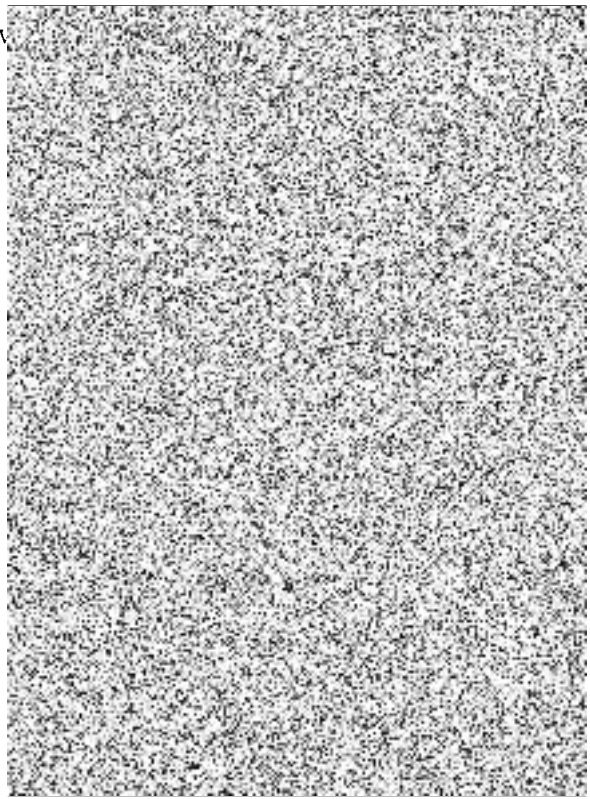
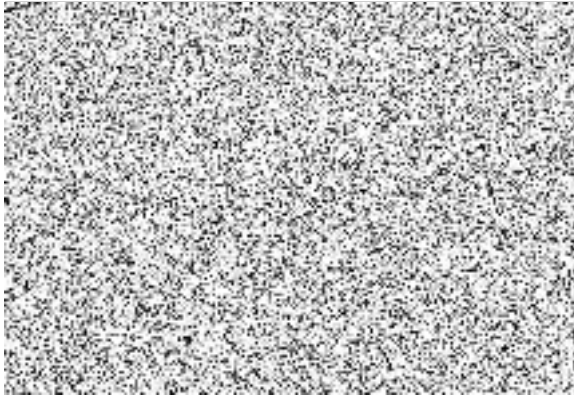
Cena bez DPH	14 254 000 Kč
DPH 21 %	2 993 340 Kč
<b>Cena včetně DPH</b>	<b>17 247 340 Kč</b>

5. Na dodání druhého kusu VYA se použijí obdobně veškeré obchodní a technické podmínky sjednané v této smlouvě, nedohodnou-li se smluvní strany v dodatku podle tohoto článku jinak.

#### **XIV. Závěrečná ujednání**

1. Tato smlouva se řídí právním řádem České republiky. Smluvní strany se zavazují, že veškeré spory vzniklé v souvislosti s realizací smlouvy budou řešeny nejprve smírnou cestou – dohodou. Nedojde-li k dohodě, budou spory řešeny v soudním řízení před příslušnými obecnými soudy České republiky.
2. Prodávající není oprávněn bez předchozího písemného souhlasu kupujícího postoupit tuto smlouvu, její část nebo práva a povinnosti z této smlouvy třetí osobě.
3. Prodávající bez jakýchkoliv výhrad souhlasí se zveřejněním své identifikace a dalších údajů uvedených ve smlouvě včetně ceny zboží.
4. Změnit nebo doplnit tuto smlouvu mohou smluvní strany pouze formou písemných dodatků, které budou vzestupně číslovány, výslovně prohlášeny za dodatek této kupní smlouvy a podepsány oprávněnými zástupci obou smluvních stran.
5. Pro případ, že ustanovení této smlouvy oddělitelné od ostatního obsahu se stane neúčinným nebo neplatným, smluvní strany se zavazují bez zbytečných odkladů nahradit takové ustanovení novým. Případná neplatnost některého z takovýchto ustanovení této smlouvy nemá za následek neplatnost ostatních ustanovení.
6. Prodávající se zavazuje, že jakékoliv informace, které se dověděl v souvislosti s plněním předmětu smlouvy, neposkytne bez předchozího písemného souhlasu třetím osobám ani je nepoužije v rozporu s účelem této smlouvy, ledaže se jedná o informace, které jsou veřejně přístupné nebo o případ, kdy je zpřístupnění informace vyžadováno zákonem nebo závazným rozhodnutím oprávněného orgánu. Za porušení povinnosti mlčenlivosti osobami, které se budou podílet na dodání zboží dle této smlouvy, odpovídá prodávající, jako by povinnost porušil sám. Povinnost mlčenlivosti trvá i po splnění této smlouvy, a to po dobu nejméně 5 let od splnění této smlouvy.
7. Smluvní strany shodně prohlašují, že si tuto smlouvu před jejím podepsáním přečetly, že byla uzavřena po vzájemném projednání, nebyla uzavřena v tísní ani za jednostranně nevýhodných podmínek a že se dohodly o celém jejím obsahu, což stvrzují svými podpisy.
8. Tato smlouva podléhá povinnosti uveřejnění v registru smluv podle zákona č. 340/2015 Sb., o zvláštních podmínkách účinnosti některých smluv, uveřejňování těchto smluv a o registru smluv (zákon o registru smluv), ve znění pozdějších předpisů, přičemž smluvní strany souhlasí s jejím uveřejněním v plném rozsahu. Uveřejnění této smlouvy v registru smluv zajistí kupující.
9. Tato smlouva nabývá účinnosti dnem jejího uveřejnění v registru smluv.
10. Smluvní strany uzavírají tuto smlouvu v souladu s Nařízením Evropského parlamentu a Rady (EU) 2016/679 ze dne 27. dubna 2016 o ochraně fyzických osob v souvislosti se zpracováním osobních údajů a o volném pohybu těchto údajů a o zrušení směrnice 95/46/ES (obecné nařízení o ochraně osobních údajů). Osobní údaje uvedené v této smlouvě budou použity pouze pro účely plnění této smlouvy a při uveřejnění smlouvy budou anonymizovány.
11. Vše, co bylo dohodnuto před uzavřením smlouvy, je právně irelevantní a mezi stranami platí jen to, co je dohodnuto v této smlouvě.
12. Tato smlouva je vyhotovena v elektronické podobě. Smluvní strana podepisující tuto smlouvu jako druhá v pořadí je povinna prokazatelně doručit podepsanou smlouvu druhé smluvní straně.
13. Nedílnou součástí této smlouvy jsou následující přílohy:
  - a) příloha č. 1 – technická specifikace
  - b) příloha č. 2 – cenová kalkulace

Podpisy smluv





## Technická specifikace vyprošťovacího automobilu

Požární automobil hmotnostní třídy S (dle EN 1846-1) vybavený hydraulickým nakládacím jeřábem, provedení podvozku automobilu splňuje podmínky pro provoz také mimo zpevněné komunikace (kategorie 2 - smíšená dle EN 1846-1).

Požární automobil splňuje požadavky **vyhlášky č. 35/2007 Sb.**, o technických podmínkách požární techniky, ve znění pozdějších předpisů, s násl. upřesněním:

### 1. PODVOZEK:

#### Motor vozidla

Motor vozidla je vznětový, přeplňovaný s chlazením plnicího vzduchu. V rámci řešení mimořádných událostí při krizových stavech motor umožňuje provoz na jednotné palivo pro vznětové motory techniky AČR (palivo F34) bez použití aditiv a rovněž umožňuje provoz bez redukčního činidla AdBlue aniž by došlo k omezení jeho výkonu. Z těchto důvodů lze použít motor podle nižší emisní normy než předepisuje platná legislativa, nejméně však Euro V.

Automobil je vybaven motorem o měrném výkonu nejméně 12 kW/t při největší povolené hmotnosti dle platné legislativy (26 t).

#### Kabina vozidla

- je sklopná elektricky, nouzově i mechanicky,
- je dvoudveřová, jednoprostorová, nedělená,
- v přední části opatřena ocelovým nárazníkem,
- vozidlo je vybaveno integrovanými předními mlhovými světly bílé barvy,
- obsaditelnost kabiny je nejméně 1+1, mezi sedadly bude prostor pro uložení drobného příslušenství,
- po obou stranách kabiny jsou elektricky ovládaná a vyhřívaná zpětná vnější zrcátka chráněná proti poškození v případě jízdy komunikacích s větvemi, zasahujícími do průjezdního profilu,
- je vybavena klimatizací a horkovzdušným topením nezávislým na chodu motoru
- je vybavena autorádiem se vstupem USB, s nejméně 2 ks reproduktorů,
- pro čtení dokumentace je v kabině vozidla čtecí lampička na pružném stavitelném raménku, lampička je umístěna na přístrojové desce před sedadlem spolujezdce (velitele),
- v dosahu sedadla velitele se nachází na přístrojové desce schránka na výjezdovou dokumentaci ve formátu A4, hloubka nejméně 100 mm,
- je na střeše vybavena vzduchovou podtlakovou houkačkou,
- v zadní části vozidla je couvací kamera, která je chráněná proti nečistotám, mlžení a rosení za zhoršených klimatických podmínek, obraz z kamery je zobrazován na displeji o úhlopříčce nejméně 7", umístění displeje v zorném poli řidiče, při zařazení zpátečky se systém aktivuje automaticky,
- na palubní desce jsou nejméně 4 zásuvky 12 V, nejméně 4 USB vstupy 5V/2 A a nejméně 1 zásuvka 24 V.

### **Řízení**

- levostranné, monoblokové, s posilovačem.

### **Převodovka**

Převodovka je plně automatická s možností manuální volby převodového stupně. Převodovka splňuje násl. požadavky:

- umožňuje řazení převodových stupňů pod zatížením bez přerušování přenosu krouticího momentu, je vybavena hydrodynamickým měničem krouticího momentu,
- automaticky aktivovaná akustická výstraha při zařazení zpátečky,
- výstup pro pohon hydraulického čerpadla,
- převodovka neumožňuje zařazení PTO při zařazeném převodovém stupni.

### **Nápravy, pneumatiky**

- automobil je v provedení 6x6 se stálým pohonem 2. a 3. nápravy, všechny nápravy jsou vybavené stabilizátorem, přední náprava říditelná,
- nosnost jednotlivých náprav nejméně 9 000 kg,
- pérování náprav pomocí vzduchových vlnovců s teleskopickými tlumiči,
- vozidlo vybaveno elektropneumaticky ovládanými uzávěrkami mezinápravových a nápravových diferenciálů, ovládání uzávěrek z místa řidiče,
- konstrukce podvozku umožňuje změnu výšky vozidla nejméně v rozmezí +90/-120 mm ovládacím prvkem v dosahu řidiče a vypuštění vzduchu z pérování pro lepší stabilitu vozidla při práci rovněž pomocí ovládacího prvku na přístrojové desce v dosahu řidiče,
- pneumatiky jsou určeny pro celoroční provoz (M+S). Součástí dodávky je kompletní rezervní kolo použitelné pro přední i zadní nápravu, bude uloženo na vozidle.

### **Brzdy**

- brzdový systém je vybaven systémem ABS, je dvouokruhový, doplněn odlehčovací (motorovou) brzdou, parkovací brzdou a brzdou nouzovou,
- přední i zadní nápravy budou vybaveny kotoučovými brzdami v samostatném provedení a s automatickým zátěžovým regulátorem,
- pro zvýšení brzdného účinku a snížení opotřebení brzd bude vozidlo vybaveno elektromagnetickým retardérem, umožňujícím bezpečnou regulaci rychlosti vozidla zejména při sjíždění delších klesání.

### **Závěsná zařízení**

- na zadní části vyprošťovacího automobilu bude tažné zařízení pro tažení přípojného vozidla o celkové hmotnosti nejméně 24 t v souladu s platnou legislativou, technicky bude konstrukce vyprošťovacího automobilu a tažného zařízení z důvodu dostatečné hmotnostní rezervy pro použití při vyprošťování umožňovat připojení a nouzové tažení přípojného vozidla o celkové hmotnosti nejméně 38 t. V prostoru tažného zařízení jsou umístěny zásuvky pro vzduch a elektriku taženého přívěsu, provedení zásuvky vč. dodaných adapterů umožňuje připojení 15 pólové, 13 pólové i 7 pólové zástrčky přípojného vozidla. Tažné zařízení bude zapsáno v TP vozidla.
- vozidlo je vybaveno v přední i v zadní části po 2 ks kotevních bodů s dostatečnou nosností pro vyproštění zapadnutého vozidla a pro jeho ukotvení na přepravní prostředek (vagon, podvalník), tyto kotevní body jsou uzpůsobeny pro připevnění oka či háku tažného/kotevního lana odpovídající nosnosti,

- vozidlo je v přední části vybaveno místem pro připojení tažné tyče o průměru oka 40 mm pro odtažení vlastního nepojízdného vyprošťovacího automobilu. Konstrukce a umístění přípojného bodu umožňuje tažení automobilu bez sněhové radlice.

### **Elektrická soustava vozidla**

El. soustava vozidla 24 V, akumulátory o minimální kapacitě 2 x 180 Ah z důvodu předpokládaného použití u déle trvajících zásahů v nepříznivých klimatických podmínkách, el. proud je odebírán pro všechny spotřebiče z celé soustavy akumulátorových baterií, pro napájení spotřebičů 12 V je vozidlo vybavené měničem napětí 24/12 V. Pro výrobu el. energie bude použit alternátor 28 V s maximální hodnotou proudu nejméně 120 A z důvodu vyšší zátěže el. soustavy vozidla přidaným el. příslušenstvím.

Vozidlo bude vybaveno nabíječem akumulátorů kapacitně způsobilých pro nabíjení instalovaných akumulátorů, který bude zapojen tak, aby mohl trvale nabíjet akumulátory bez nebezpečí poškození jakékoliv výbavy vozu. Nabíječ bude vybaven elektronickým řízením procesu nabíjení umožňující režim konzervace, aby nabíječ mohl být trvale připojen v zapnutém stavu k nabíjeným akumulátorům bez nežádoucího přebíjení baterie. Nabíječ je konstruován tak že každá akumulátorová baterie bude nabíjena samostatně (2x12 V). Nabíječ bude vybaven teplotními čidly pro teplotní kompenzaci nabíjení a externím monitorovacím panelem. Umístění nabíječe bude konzultováno se zadavatelem. Konektor musí odpovídat konstrukci pro proud dle příkonu nabíječe a bude mít krytí dle umístění v automobilu.

Systém nabíjení bude při startu vozidla umožňovat automatické odpojení konektoru pro dobíjení akumulátorů se vstupním napětím 230 V sdruženým s přípojkou pro plnění tlakového vzduchu. Systém pro připojení sdružené zásuvky bude umístěn v blízkosti nástupu řidiče do automobilu nejméně 100 mm nad čarou brodění. Součástí dodávky bude příslušný protikus s kabelem o délce nejméně 6 m.

Zásuvka pro start z externího zdroje je umístěna pod předním nárazníkem.

Elektroinstalace vozidla bude provedena způsobem, který bude umožňovat galvanické odpojení elektrických zařízení od akumulátorů, které budou do vozidla instalovány v rámci zástavby (VRZ, nabíječe, tablet apod.). Provedení musí být v souladu s ČSN 33 2000-7-717 ed.2, tzn. že na vedení nízkého napětí budou dle této normy aplikována ochranná opatření.

Vozidlo je vybaveno hlídačem napětí pro připojení přístrojů s trvalým odběrem proudu (převážně dobíječe ručních svítilen, dobíječe ručních radiostanic apod.). Hlídač napětí zajišťuje automatické odpojení přístrojů při poklesu napětí a opětovné připojení přístrojů při normálním napětí.

Měnič napětí	24 V/12 V - 12 A - pro vozidlový dig. terminál
Měnič napětí	24 V/12 V – 12 A – pro dobíjecí svítilny, zásuvky a USB vstupy

Ukostřen bude minus pól.

Stupeň odrušení podle ČSN 34 2875 - základní.

Elektrické obvody jištěny automobilními nožovými pojistkami, popř. jističi.

Po bocích vozidla budou umístěna prosvětlená odrazová světla, v předním nárazníku budou osazeny světlomety do mlhy, světlomety pro denní svícení budou v LED provedení.

Součástí dodávky budou schémata zapojení všech elektrických spotřebičů, které byly na vozidlo instalovány při úpravě nebo instalaci nástavby vozidla a nebyly součástí elektroinstalace výrobce podvozku vozidla. Vozidlo je vybaveno schváleným přídavným osvětlením s integrovanými ukazateli směru pro provoz s radlicí v pracovní i přepravní poloze umístěným pod čelním sklem, které vyloučí současný provoz základního a přídavného osvětlení. Na střeše je umístěna dvojice přídavných dálkových světel.

### **Další požadavky na podvozek**

Výfukové potrubí je z důvodu využití stávajících systémů odsávání výfukových plynů v garážích a z hygienických důvodů pro práci s hydraulickým nakládacím jeřábem vyvedeno za kabinou nad vozidlo.

Vozidlo je s ohledem na předpokládané nasazení v náročných terénních podmínkách s možností překonávání malých vodních toků a nasazení při povodních konstruováno pro průjezd klidnou vodou s brodivostí nejméně 800 mm.

Palivová nádrž je o objemu nejméně 200 L. Objem nádrže na redukční činidlo AdBlue je nejméně 30 L. Obě nádrže jsou uzamykatelné.

Vozidlo bude dodáno včetně povinné výbavy pro provoz na komunikacích v České republice, a to včetně výstražných oranžových vest v počtu sedadel.

požadovaná výbava podvozku:

- 2 ks podkládací klín v držáku
- sada nářadí k podvozku
- hadice k huštění pneumatik
- zvedák
- klíč na kola
- výstražný trojúhelník
- výstražná oranžová vesta v počtu sedadel

Požadované technické parametry automobilu:

- maximální rychlost vozidla nejméně 100 km/h
- maximální celková povolená hmotnost dle platné legislativy nejvíce 26 000 kg
- maximální výška vozidla nejvíce 3 000 mm
- stoupavost vozidla při plném zatížení nejméně 30°
- maximální délka vozidla v transportním stavu nejvíce 9 500 m včetně upínací desky pro sněhovou radlici
- vnější stopový průměr zatáčení nejvíce 22 m

Základní barevné provedení automobilu je v barvě červené RAL 3024, zvýrazňující prvky v barvě bílé RAL 9003 a žluté RAL 1026 (jedná se o bílé zvýrazňující pruhy doplněné žlutými zvýrazňujícími pruhy, vše v retroreflexním provedení), konečné provedení bude konzultováno a odsouhlaseno zadavatelem dle tvaru karoserie automobilu. Podvozkové části jsou v barvě černé/tmavě šedé.



Ilustrační foto barevného provedení:



## 2. ZAŘÍZENÍ PRO VYPROŠTĚNÍ VOZIDEL

- pro vyprošťování vozidel je automobil vybaven nejméně
  - jedním navijákem o tažné síle nejméně 45 kN s délkou lana nejméně 25 m, opatřen na konci pevnostním hákem odpovídající nosnosti, umístění na přední části vozidla
  - jedním hydraulickým navijákem o tažné síle nejméně 100 kN s délkou lana nejméně 60 m, opatřen na konci pevnostním hákem odpovídající nosnosti, vyveden směrem dozadu,
  - jedním hydraulickým navijákem o tažné síle nejméně 200 kN s délkou lana nejméně 60 m, opatřen na konci pevnostním hákem odpovídající nosnosti, vyveden směrem dozadu,
- oba zadní hydraulické navijáky lze ovládat pomocí dálkového bezkabelového ovládání,
- zařízení umožňuje současné použití obou zadních navijáků,
- v zadní části nástavby jsou uchyceny dvě otočné směrové kladky odpovídající nosnosti, umožňující boční tah pod úhlem nejméně 60° od podélné osy (přímého směru tahu lana) směrem dozadu,
- pro zajištění stability a opory při vyprošťování jsou v zadní části vozidla dvě hydraulicky výsuvné podpěry s opěrnou plochou, zajišťující dostatečnou adhezi. Pro zvýšení příčné stability jsou zadní podpěry konstruovány tak, aby umožňovaly boční tah navijáků, s šířkou základny po ustavení nejméně 2550 mm (např. podpěry typu A).





Automobil je vybaven nejméně čtyřmi páry LED pracovních světlometů pro osvětlení pracovního prostoru při vyprošťování a připojování vozidel. Z toho nejméně dva páry jsou umístěné na horní části nástavby.

### **3. HYDRAULICKÝ NAKLÁDACÍ JEŘÁB (HNJ)**

Plně hydraulický nakládací jeřáb s nízkým skládacím sloupem pro dosažení co nejnižší transportní výšky, maximální výška jeřábu v transportní poloze nad rámem vozidla je nejvíce 1 500 mm. Teleskopické rameno jeřábu se skládá z nejméně třech hydraulicky výsuvných dílů, maximální zdvihový moment nejméně 190 kNm, jeřábové rameno hydraulicky vzpírané, podpěry roztažitelné do stran. HNJ musí splňovat veškeré platné normy a předpisy pro řádné užívání.

Specifikace hydraulického nakládacího jeřábu:

- elektronický řídicí systém
  - ochrana proti přetížení:
    - automatické zastavení jeřábu při dosažení kritické meze
    - možnost práce i s částečně vysunutými podpěrami, regulace nosnosti jeřábu v závislosti na vysunutí podpěr
    - nouzový vypínač na panelu základního bloku jeřábu
  - automatická regulace výkonu v závislosti na režimu provozu jeřábu (zvýšení maximální nosnosti při pravidelném provozu)
  - v kabině výstražná signalizace polohy podpěr a jeřábu mimo transportní polohu
  - automatické vypnutí systému při přednastavené době nečinnosti,
- hydraulický dosah nejméně 8 m,
- nosnost jeřábu při vyložení 8 m nejméně 2 300 kg,
- rozsah otáčení nekonečný,

- všechny písní tyče s povrchovou úpravou (např. tvrdochrom) popř. vyrobené z materiálu zaručujícího vysokou antikorozi ochranu jejich povrchu,
- dálkové elektronické ovládání, které umožňuje plynulou regulaci rychlosti jednotlivých pohybů, dálkový ovládač je vybaven ukazatelem zatížení jeřábu, dálkový ovládač je možno propojit s jeřábem pomocí kabelu o délce nejméně 15 m,
- nouzové pákové ovládání všech pohybů na dobře přístupném místě,
- pákové ovládání podpěr na obou stranách,
- osvětlení míst obsluhy pro noční práci,
- otočné podpěry hydraulicky stranově i výškově výsuvné a otočné, v přepravní poloze mechanicky zajištěné proti nechtěnému vysunutí během jízdy,
- mechanismus bude zapsán do TP vozidla.

Barevné provedení HNJ:

Barva bílá RAL 9003 s reflexními polepy pro bezpečnou manipulaci za zhoršené viditelnosti. Provedení reflexních polepů bude předem konzultováno a odsouhlaseno zadavatelem.

Hydraulický nakládací jeřáb je vybaven LED osvětlením na rameni jeřábu pro osvětlení pracovního prostoru.

#### **4. RADLICE**

Vyprošťovací automobil je v přední části vybaven odnímatelnou radlicí pro odstranění sněhu z povrchu komunikace k zajištění snadnějšího přístupu k vyprošťovanému vozidlu:

- radlice čelní segmentová pro upevnění před přední nárazník vozidla
- radlice je plně kompatibilní s upínací deskou dle DIN 76060
- montáž radlice na vozidlo a její demontáž je možná bez nutnosti použití jeřábu, popř. jiného zvedacího zařízení
- maximální hmotnost radlice vč. ovládacího mechanismu nejvíce 1 000 kg z důvodu zatížení přední nápravy vozidla
- pracovní záběr radlice nejméně 2 900 mm, úhel stranového natočení nejméně 30° na levou i pravou stranu
- radlice umožňuje práci při rychlosti nejméně 50 km/h
- radlice je vybavena pro práci pojezdovými koly, která jsou výškově stavitelná
- natáčení, zvedání a spouštění radlice je řešeno pomocí elektrohydraulického mechanismu, umožňuje tzv. plovoucí polohu pro snazší přizpůsobení radlice nerovnostem povrchu komunikace a udržení nastavené výšky radlice nad vozovkou s využitím pracovních pojezdových koleček
- ovládací prvek elektrohydraulického mechanismu je umístěn v kabině vozidla v dosahu řidiče, popř. velitele vozidla
- radlice je dělena nejméně na čtyři samostatně odpružené segmenty z důvodu snazšího překonávání nerovnosti na vozovce a snížení rizika poškození radlice, nosného mechanismu nebo podvozku vozidla při najetí na překážku, radlice umožňuje tímto způsobem překonat překážku o výšce 100 mm, po překonání překážky se segment sám vrátí do základní polohy pro práci
- v přepravní poloze je radlice mechanicky jištěná proti samovolnému poklesu
- všechny segmenty radlice jsou vybaveny pracovními břity z pružného otěruvzdorného materiálu (vulkolan), břity jsou při poškození nebo nadměrném opotřebení snadno vyměnitelné

- radlice je vybavena ochranným prvkem, zabraňujícím znečištění čelního skla vozidla odklizeným sněhem
- radlice je opatřena výstražnými praporky po stranách, pozičními světly s napětím 24 V a dalšími výstražnými prvky, pokud jsou vyžadovány pro toto zařízení zvláštním předpisem či technickou normou
- pro snadnou montáž, demontáž a uložení radlice mimo vozidlo je radlice vybavena podpěrami pro odstavení
- základní barevné provedení barva červená RALL 3024, konečné barevné provedení bude předem konzultováno a odsouhlaseno zadavatelem v závislosti na tvarech a materiálech jednotlivých částí radlice
- samostatná ovládací jednotka pro polohování radlice elektrohydraulická se dvěma pracovními okruhy, je umístěna na radlici
- ovládací jednotka umožňuje ovládání radlice v plném rozsahu a je s ní plně kompatibilní
- ovládací prvek je umístěn v kabině řidiče v dosahu řidiče, popř. velitele vozidla, v případě, kdy není radlice používána, jej lze jednoduše vyjmout a uschovat mimo vozidlo

Součástí dodávky je čelní upínací deska dle DIN 76060 včetně její montáže na vozidlo. Provedení upínací desky umožňuje použití navijáku na předním nárazníku vozidla. Upínací deska po montáži na vozidlo nebrání úkonům nutným pro běžnou údržbu automobilu.

Vozidlo je vybaveno schváleným přídatným osvětlením s integrovanými ukazateli směru pro provoz s radlicí v pracovní i přepravní poloze, umístěným pod čelním sklem, dvojice přídatných dálkových světel je umístěna na střeše kabiny vozidla. Zapojení neumožňuje současný provoz základního a přídatného osvětlení.

## **5. ZVLÁŠTNÍ VÝSTRAŽNÉ ZAŘÍZENÍ (VRZ)**

### **Dodávka a montáž výstražného zařízení podle následující specifikace:**

Na kabině řidiče budou umístěny 2 zábleskové majáky s LED zdroji světla umožňující režim záblesků v modro/oranžové barvě vpravo a červeno/oranžové barvě vlevo. Majáky budou umístěny zapuštěné v předních rozích střechy kabiny s ochrannými kryty plynule navazujícími na linie kabiny.

Zařízení bude umožňovat zapnutí a vypnutí světelné části VRZ jedním vypínačem. Ovládací zařízení ZVZ je zastavěno vlevo vedle radiostanice pod stropem kabiny.

Elektronická siréna umožní možnost volby tónu "WAIL", "YELP", "HI-LO" ve spojení s tlakovým reproduktorem vyzařujícím ve směru jízdy vozidla, vč. možnosti hlášení. Elektronické siréna bude doplněna nízkofrekvenčním zvláštním výstražným zvukovým zařízením se dvěma nízkofrekvenčními reproduktory.

Na přední kapotě vozidla budou umístěna 2 dvojitá záblesková svítidla v provedení LED umožňující režim záblesků v modro/oranžové barvě vlevo a červeno/oranžové barvě vpravo, vzájemně synchronizována a ovládaná společně s majáky, v případě potřeby je lze vypnout samostatným vypínačem.



Výstražná svítidla na přední kapotě budou splňovat parametry:

- napájecí napětí 12/24 V,
- max. rozměry svítidla (š x v x h) 140 x 50 x 15 mm s rámečkem a podložkou,
- homologace dle EHK 65 pro dvě úrovně svítivosti XB2 / XR2 / XA2,
- konstrukce světel bude v provedení s krytím IP x8 – chráněno při potopení do vody.

V zadní části vozidla v obou horních rozích budou symetricky umístěny rohové moduly v provedení LED umožňující režim záblesků v modro/oranžové barvě vlevo a červeno/oranžové barvě vpravo, ovládané a synchronizované společně s LED majáky na kabině vozidla.

Ovládání musí umožňovat samostatné režimy výstražného zařízení, a to buď v režimu s modrými a červenými záblesky, nebo oranžovými záblesky pro práci na komunikaci. VRZ musí být v souladu s vyhláškou č. 341/2014 Sb., o schvalování technické způsobilosti a o technických podmínkách provozu vozidel na pozemních komunikacích, ve znění pozdějších předpisů.

Na horní zadní části nástavby bude umístěna výstražná oranžová směrová alej tvořená 8 LED moduly se zapínáním v prostoru místa řidiče, neumožňující zapnutí během jízdy, zapnutí je signalizováno varovnou kontrolkou v zorném poli řidiče.

Barevné provedení svítidel zvláštního výstražného zařízení musí být v souladu s vyhláškou č. 341/2014 Sb., o schvalování technické způsobilosti a o technických podmínkách provozu vozidel na pozemních komunikacích, ve znění pozdějších předpisů, a vyhláškami č. 35/2007 Sb., o technických podmínkách požární techniky, ve znění pozdějších předpisů, vyhláškou č. 247/2001 Sb., o organizaci a činnosti jednotek požární ochrany, ve znění pozdějších předpisů. Výstražné zařízení bude zapsáno v TP vozidla.

## **6. KOMUNIKAČNÍ PROSTŘEDKY A MONITOROVACÍ SYSTÉM:**

### **Montáž radiostanice:**

V kabině řidiče bude zabudován digitální vozidlový terminál TPM900 od výrobce AIRBUS standardu TETRAPOL, včetně montážní sady, střešní antény. Umístění bloku a ovládání vozidlového terminálu bude provedeno dle dohody se zadavatelem. **Kompletní radiostanici pro montáž, včetně montážní sady, dodá zadavatel.**

### **Dodávka a montáž výjezdového tabletu:**

#### **Přenosný tablet:**

Vozidlo bude vybaveno přenosným odolným výjezdovým tabletem dle následující technické specifikace:

- Tablet v odolném krytu a S-Pen, včetně operačního systému,
- TFT displej 10.1" s rozlišením 1920x1200 bodů,
- Certifikace IP68, Anti-shock 1.2 m,
- Min. 4 GB operační paměť RAM,
- Min. 64 GB interní paměť,
- microSD slot (s možností připojení karty o kapacitě až 512 GB),
- integrovaný 4G (LTE) modul,
- Wi-Fi,

- Bluetooth,
- GPS,
- Integrované kamery (8 MP přední a 13 MP zadní),
- Záruka min. 2 roky.

Veškerý software, sloužící k propojení vozidla s krajským operačním a informačním střediskem (KOPIS), dodá zadavatel. Samotnou integraci do technologie KOPIS zajistí zadavatel. SIM karty nejsou požadovány jako součást řešení (budou dodány zadavatelem). Nabídka dodavatele musí zahrnovat veškeré náklady spojené s montáží profesionálního systému uchycení tabletu ve vozidle a vyřešení jeho nepřetržitého napájení napojením dokovací stanice na systém napájení vozidla. Umístění dokovacího systému ve vozidle bude upřesněno zadavatelem dodatečně, a to na základě zvoleného typu vozidla a z toho vyplývajícího prostoru v kabině v souvislosti s umístěním dalších zařízení.

Systém uchycení tabletu nesmí v žádné situaci ohrožovat řidiče ani posádku vozidla a musí být v souladu s bezpečností provozu vozidla. Zadavatel neakceptuje napájení tabletu pomocí adaptéru do 12/24 V zásuvky vozidla. Napájení tabletu ze standardní 12/24 V zásuvky ve vozidle je akceptovatelné jen při úchytu tabletu přísavkou na čelní sklo vozidla nebo jeho přístrojovou desku, a to jen v případě, že z prostorových nebo jiných důvodů nebude možné provést pevnou montáž. Toto musí být vždy projednáno a předem schváleno zadavatelem.

## **7. NÁSTAVBA VOZIDLA**

Nástavbu vozidla tvoří hliníková karosérie (popř. jiného materiálu minimálně stejných užitných a kvalitativních vlastností). Veškeré příslušenství je uloženo tak, aby jej bylo možno vyjmout bez použití stupaček, pro snadnější přístup budou jednotlivé schránky vybaveny výsuvnými, popř. otočnými platy. Prvky pro zajištění uloženého příslušenství a vybavy budou z lehkého kovu, popř. jiného materiálu s dlouhou životností. Pochůzí střechu karoserie nástavby tvoří ohrazená manipulační plošina s protiskluzovým povrchem, výstup je řešen pomocí žebříku na zadní části nástavby, opatřený plastovými příčlemi s neklouzavou úpravou a po obou stranách je opatřen madly. Na každé straně nástavby budou úložné schránky, uzavřeny pomocí hliníkových rolet s průběžným madlem. Vnitřní prostor všech úložných schrán je osvětlen neoslňujícím LED osvětlením, osvětlení se aktivuje automaticky při otevření schránky. Otevřená roleta je signalizována kontrolkou na přístrojové desce u řidiče. Veškeré police pro příslušenství budou z hladkého AL plechu. Konstrukce vnitřních prostor nástavby brání vnikání nečistot a vody, vnitřní prostory nástavby jsou upraveny pro samovolný odtok vody. Nástavba je na obou stranách opatřena LED zdroji neoslňujícího světla pro osvětlení okolí vozu, osvětlení je integrováno do okapových lišt, popř. řešeno pracovními LED světly.

## **8. VÝBAVA VOZIDLA TECHNICKÝMI PROSTŘEDKY A PŘÍSLUŠENSTVÍM A JEJICH ULOŽENÍ:**

Veškeré příslušenství bude uloženo v úložných schránkách v nástavbě vozidla, drobné příslušenství bude uloženo v kabině vozidla, rozměrné příslušenství může být uloženo na nástavbě, pokud bude dostatečně chráněno proti nepříznivým klimatickým vlivům a znečištění, popř. jeho provedení a povrchová úprava zaručuje odolnost proti těmto vlivům. Konečné umístění technických prostředků a příslušenství vozidla bude na základě návrhu dodavatele předem odsouhlaseno zadavatelem. Veškeré příslušenství a technické prostředky

budou na vozidle uloženy tak, aby nemohlo dojít k jejich samovolnému pohybu a tím k jejich ztrátě či poškození, ohrožení posádky nebo poškození vozidla.

Seznam požárního příslušenství a výbavy vozidla s upřesněním jeho umístění na vozidle je uložen v kabině – formát A4 v plast. obalu, popř. jinak zabezpečen proti znehodnocení.

Veškeré níže uvedené technické prostředky a příslušenství dodá dodavatel, kromě položek označených „dodá zadavatel“:

- 1 ks lékárnička vel. II umístěná v kabině vozidla
- 1 ks vytyčovací páska s nápisem NEVSTUPOVAT HASIČI (role 500 m)
- 1 ks přenosný hasicí přístroj s hasicí schopností 34A a zároveň 183B
- 2 ks přenosný hasicí přístroj CO2 s hasicí schopností 89 B
- 2 ks ruční svítilna umístěna v dobíjecím úchyty v kabině vozidla, zařízení musí být kompatibilní se svítilnami Adalit L3000 Power
- 12 párů lékařských rukavic pro jednorázové použití v plastové krabičce umístěné v kabině vozidla
- 2 ks vyprošťovací nůž na bezpečnostní pásy umístěný v kabině vozidla
- červená výstražná vesta s nápisem „HASIČI“ v souladu s pokynem generálního ředitele Hasičského záchranného sboru České republiky č. 42/2014, kterým se upřesňuje označení hasičů při zásahu, velikost XL umístěná v kabině vozidla v počtu sedadel
- 1 ks žlutozelená výstražná vesta s nápisem „VAZAČ“ umístěná v kabině vozidla v souladu s pokynem generálního ředitele Hasičského záchranného sboru České republiky č. 42/2014, kterým se upřesňuje označení hasičů při zásahu, velikost XL

#### **Požadované příslušenství a zařízení pro vyproštění a odtah:**

- .. 1 ks tažná tyč pro nákladní vozidla o délce v rozmezí 2,2 – 2,5 m, umožňující tažení vozidla o celkové hmotnosti nejméně 30 t
- 1 ks vyprošťovací kladka s hákem o nosnosti nejméně 20 t
- 1 ks vyprošťovací kladka s hákem o nosnosti nejméně 40 t

#### **Vázací prostředky a prostředky pro manipulaci s břemeny:**

1 ks kombinovaný zvedací vyvažovací kříž se závěsným okem:

- nakládací zvedací prostředek, který lze využít samostatně či jako traverza nebo s nakládacími botičkami, kolovými popruhy, širokými zvedacími pásy, žárově pozinkován,
- odnímatelná ramena umožňují snížení hmotnosti a nasazení dvou přidavných háků,
- max. výška 220 mm, min. šířka 2,2 m, min. nosnost 3200 kg, max. hmotnost 83 kg.

1 ks držák na zvedací vyvažovací kříž:

- žárově pozinkován,
- max. hmotnost 10 kg.

1 ks stabilizační konzole k vyvažovacímu kříži:

- k vyvážení levé / pravé strany kříže k eliminaci náklonu zvedaného vozidla pro nevyváženost v podélné ose,

- žárově pozinkován,
- min. nosnost 3 300 kg, max. hmotnost 10 kg.

1 sada zvedací botičky s popruhy (sada 4ks):

- nakládací zvedací prostředek k nakládání vozidel bez poškození bez nutnosti demontáže krytů kol, vyroben z pozinkované vysoce kvalitní oceli s min. nosností 2 000 kg,
- skládací provedení s jednoduchým nastavením nosných ramen a rozestupu pomocí pružinové pojistky variabilní nastavení šířky pneumatiky do 335 mm a průměru kola (disku) do 18 palců.

2 ks zvedací široký pás:

- nakládací zvedací prostředek k rychlému naložení vozidel bez poškození podvozku pomocí zvedacího kříže,
- min. 3 závěsná oka pro volbu délky pásu v rozmezí od min. 4,2 m do min. 5 m,
- min. nosnost při "U" formě úvazku 2 500 kg, šířka pásu 290 - 310 mm.

4 ks závěsný popruh k botičkám:

- délkově nastavitelný závěsný popruh se zesílenými oky, oka lze zatížit všemi směry bez poškození popruhu,
- provedení se 6 oky, použitelné délky 1,1/1,3/1,5/1,7/2 m,
- šířka popruhu max. 50 mm, min. nosnost popruhu 870 kg.

4 ks koncový popruh s háky:

- nakládací zvedací prostředek pro rychlé zvednutí automobilů za ocelové disky kol, tvarované speciální háky s pojistkou pevně drží v otvorech disků většiny vozidel,
- délka 0,5 m, dva háky na jednom popruhu, min. zatížení 650 kg.

4 ks upínací popruh:

- nakládací zvedací prostředek pro bezpečné zvedání vozidel za ráfky, popruh je chráněn proti proříznutí,
- šířka max. 25 mm, min. nosnost 500 kg (1 000 kg při „U“ úvazku), délka 0,6 m.

4 ks gumová opěra:

- opěra s nízkou hmotností a vysokou pevností pro bezpečné zvedání a opření úvazku o disk nebo pneumatiku,
- eliminuje poškození blatníků a podběhů vozidle během zvedání (sevření úvazků),
- opěra je lichoběžníkového průřezu s rozměry d. 300 x š. 175/98 x v. 65 mm.

2 ks vyprošťovací popruh:

- nakládací zvedací prostředek pro rychlé vyproštění a naložení poškozených vozidel za střechu v provedení se zúženými zesílenými oky,
- délka min. 3,5 m, max. 3,7 m, šířka od min. 190, max. 200 mm, nosnost min. 2 500 kg.

8 ks ochrana na popruhy:

- ochrana proti proříznutí popruhu, snadno posunutelná na potřebné místo, umožňuje zajištění proti posunutí
- min. délka 0,25 m, max. využitelná šíře popruhu nejméně 200 mm.

4 ks spojovací člen:

- vysokopevnostní pozinkovaný spojovací člen „Omega“ se šroubovaným čepem



- min. nosnost 900 kg, max. hmotnost 0,15 kg.
- 1 ks vysokopevnostní řetězový vazák 4x3m tř.8 nosnost 6 000 kg/45°
- 2 ks vysokopevnostní řetězový vazák 2x3m tř.8 nosnost 6 000 kg/45°
- 2 ks vysokopevnostní řetězový vazák 1x3m tř.8 nosnost 5 300kg
- 4 ks třmen Omega 12 000 kg
- 4 ks Omega třmen 8 000 kg
- 4 ks Omega třmen 4 000 kg
- 2 ks závěsný popruh oko-oko (přehýbané oka) plochý š. 150 mm, d. 5 m, nosnost 4 000 kg
- 8 ks ochranný návlek PES, délka nejméně 250 mm, pro popruh šíře 150 mm
- 2 ks závěsný popruh oko-oko (přehýbané oka) plochý š. 60 mm, d. 8 m, nosnost 2 000 kg
- 16 ks ochranný návlek PES, délka nejméně 250 mm, pro popruh šíře 60 mm
- 2 ks závěsný popruh oko-oko (přehýbané oka) plochý š. 60 mm, d. 2 m, nosnost 2 000 kg
- 2 ks závěsný popruh oko-oko (přehýbané oka) plochý š. 60 mm, d. 5 m, nosnost 2 000 kg
- 4 ks nekonečná smyčka PES 4 m / 6 000 kg + 4 ks speciální hák pro smyčku
- 4 ks nekonečná smyčka PES 4 m / 3 000 kg + 4 ks speciální hák pro smyčku
- 4 ks nekonečná smyčka PES 2 m / 2 000 kg + 4 ks speciální hák pro smyčku
- 1 ks text. lano – 4hák, 4x2 m, nosnost 8 000 kg
- 2 ks text. lano – 2hák, 2x2 m, nosnost 8 000 kg

Veškeré požadované délky a nosnosti vázacích prostředků jsou uvedeny jako minimální hodnoty. Pokud není vázací prostředek požadovaných parametrů k dispozici, může být nabídnut vázací prostředek s nejbližší vyšší hodnotou požadovaného parametru.

#### Další požadované příslušenství pro zástavbu do vozidla:

- 2 ks podkladní deska o rozměru nejméně 500 x 500 mm, zatížení nejméně 22 t
- 6 ks podkladní hranol 20x12x100 cm
- 1 ks záchranná a evakuační plošina se zábradlím, rozměry 180 x 105 x 30 cm - „**dodá zadavatel**“
- 1 sada nízkotlakých zvedacích vaků LAB včetně hadic, redukčního ventilu a ovládací jednotky - „**dodá zadavatel**“
- 1 ks tlaková láhev na vzduch v nomexovém obalu, objem 6,9 l - „**dodá zadavatel**“
- 2 ks cestářské koště
- 1 ks krumpáč
- 2 ks lopata
- 1 ks motykosekera
- 1 ks palice 5 kg

- 1 ks nádoba na úkapy
- 1 ks pákové kleště
- 2 ks páčící, bourací vyprošťovací nástroj k páčení zámků a petlic, násilnému otevírání dveří a oken, se spodní částí opatřenou čelisti se strojově nabroušeným ostřím pro stříhání plechů a uzpůsobenou pro vytahování hřebíků, hmotnost max. 5,5 kg, délka max. 1 m
- 1 ks univerzální ruční vyprošťovací nástroj – čelisti a hlava sekery jsou z tepelně zušlechtnuté oceli s vysokou pevností, rukojeť potažena speciální gumou s drážkováním pro lepší uchopení, hmotnost max. 3 kg, délka max. 50 cm ve složeném stavu pro uložení ve vozidle,
- 1 sada výstražných LED svítidel v kufříku (6 ks) - šedé tělo, červené LED diody, magnetické uchycení, minimálně 9 režimů svícení, vodotěsnost minimálně do 2 m, možnost dobíjení všech 6 ks LED svítidel najednou, dvě možnosti nabíjení – 230 V a 12 V, max. průměr svítidla 11 cm, max. tloušťka 3,5 cm
- 5 ks výstražný plastový kužel, základna 260 x 260 mm, výška 380 mm
- 1 ks mycí set – 500 ml tekuté mýdlo, 10 l kanystr s vodou a balení papírových ručníků
- 2 ks nádoba na sorbent s víkem, objem minimálně 55 l
- 2 ks nádoba na posypový materiál, objem minimálně 30 l
- 1 ks skříňka s nástroji pro provádění jednoduchých oprav, obsahující:
  - hasák s vodící maticí 300 mm
  - kladivo 800 g
  - kleště kombinované 175 mm
  - kleště štípací čelní 200 PH
  - sada klíčů IMBUS
  - sada klíčů TORX
  - sada klíčů očkoplochých
  - klíč stavitelný 300 mm
  - metr svinovací 5 m
  - nůž odlamovací 18 mm
  - nůžky na plech 250 mm
  - páčidlo 400 mm
  - pilka na kov + pilové listy 5 ks
  - pilník tříhranný 200 mm
  - průbojník 5
  - sekáč plochý 200
  - kleště SIKO 300 mm
  - šroubovák křížový PZ3
  - šroubovák křížový PZ2

- šroubovák křížový PZ1
- šroubovák plochý 2,5 mm
- šroubovák plochý 4 mm
- šroubovák plochý 6,5 mm
- šroubovák plochý 8 mm

#### **9. ZÁVĚREČNÉ POŽADAVKY:**

Uvedení automobilu do provozu a provedení veškerých zkoušek funkčnosti proběhne v sídle zadavatele při předání.

Veškeré instrukce a popisy na automobilu, hydraulickém nakládacím jeřábu a zařízení pro vyprošťování a odtah, návody a další dodávaná dokumentace je v jazyce českém.

Dodavatel je povinen zajistit veškeré potřebné doklady pro řádnou registraci vozidla. Vozidlo musí splňovat podmínky pro provoz na pozemních komunikacích v České republice dle platné legislativy. Vozidlo bude dodáno s technickým průkazem pro registraci v České republice vč. zapsaných případných změn parametrů vozidla uváděných v TP. Součástí dodávky HNJ je technický průkaz, popř. jiný obdobný doklad o způsobilosti zařízení pro provoz v České republice a protokoly o výchozí revizní zkoušce zařízení, pokud takovým zkouškám podléhají.

Dodavatel zajistí bezplatný praktický zácvik a seznámení s obsluhou jeřábu a zařízení pro vyprošťování v rozsahu nejméně 8 hod., a to opakovaně ve třech po sobě násl. kalendářních dnech (celkem 24 h). Zácvik a seznámení proběhne v místě plnění.

Na vozidle bude proveden předprodejní servis autorizovaným partnerem výrobce podvozku vč. zápisu v servisní knížce vozidla.

Kompletní vozidlo, zařízení pro vyprošťování, hydraulický nakládací jeřáb a veškeré ostatní komponenty musí být nové, dosud nepoužité a originální.

Příloha č.2 Kupní smlouvy č. Z2022-033371

Cenová kalkulace

cena VYA bez DPH	13.842.000,- Kč
DPH 21%	2.906.820,- Kč
<b>cena VYA včetně DPH</b>	<b>16.748.820,- Kč</b>
cena příslušenství bez DPH	412.000,- Kč
DPH 21%	86.520,- Kč
<b>cena příslušenství včetně DPH</b>	<b>498.520,- Kč</b>
cena VYA + příslušenství bez DPH	14.254.000,- Kč
DPH 21%	2.993.340,- Kč
<b>cena VYA + příslušenství včetně DPH</b>	<b>17.247.340,- Kč</b>

## Seznam dodávaného příslušenství

### 8. VÝBAVA VOZIDLA TECHNICKÝMI PROSTŘEDKY A PŘÍSLUŠENSTVÍM A JEJICH ULOŽENÍ:

Veškeré níže uvedené technické prostředky a příslušenství dodá dodavatel, kromě položek označených „dodá zadavatel“:

Název - popis zadavatele	Název - popis "KOBIT-THZ CZ"	Počet	MJ	Dodavatel	Typ	Cena/MJ (bez DPH)	DPH	Cena celkem (bez DPH)	Cena celkem (s DPH)
Lékárnička vel. II umístěná v kabině vozidla	Lékárnička velikosti II - ER-20/HZS/II - ruksak	1	ks	EGO Zlín, spol. s r.o.	Lékárnička velikosti II - ER-20/HZS/II - ruksak	5 368,00 Kč	1 127,28 Kč	5 368,00 Kč	6 495,28 Kč
Vytyčovací páska s nápisem NEVSTUPOVAT HASIČI (role 500 m)	Vytyčovací páska s nápisem HASIČI (7,5cm x 500m)	1	ks	EUROPACK CHRUDIM, s.r.o.	Vytyčovací páska s nápisem HASIČI (7,5cm x 500m)	517,00 Kč	108,57 Kč	517,00 Kč	625,57 Kč
Přenosný hasicí přístroj s hasicí schopností 34A a zároveň 183B	Přenosný hasicí přístroj práškový P6Th	1	ks	Hastex & Haspr s.r.o.	P6Th	946,00 Kč	198,66 Kč	946,00 Kč	1 144,66 Kč
Přenosný hasicí přístroj CO2 s hasicí schopností 89 B	Přenosný hasicí přístroj CO2 - S5H	2	ks	Hastex & Haspr s.r.o.	CO2 - S5H	1 485,00 Kč	311,85 Kč	2 970,00 Kč	3 593,70 Kč
Ruční svítidla umístěná v dobíjecím úchytu v kabině vozidla, zařízení musí být kompatibilní se svítilnami Adalit L3000 Power	Ruční svítidla ADALIT-L.3000 POWER, LED s nabíječkou do vozidel 12/24V, L.3000+CV.1000 24V	2	ks	NORDSTAHL SERVIS s.r.o.	Ruční svítidla ADALIT-L.3000 POWER, LED s nabíječkou do vozidel 12/24V	7 095,00 Kč	1 489,95 Kč	14 190,00 Kč	17 169,90 Kč
12 párů lékařských rukavic pro jednorázové použití v plastové krabici umístěné v kabině vozidla	Jednorázové rukavice nepudrované (vel. 10) TOUCH N TUFF 92-600 (100ks v balení)	12	pár	PEARS HEALTH CYBER, s.r.o.	Jednorázové rukavice nepudrované (vel. 10)	38,50 Kč	8,09 Kč	462,00 Kč	559,02 Kč
	Plastová krabice	1	ks	VELKOBOC HOD ORION, spol. s r.o.	Plastová krabice	187,00 Kč	39,27 Kč	187,00 Kč	226,27 Kč
Vyprošťovací nůž na bezpečnostní pásy umístěný v kabině vozidla	Řezák na bezpečnostní pásy	2	ks	Michal Nouzecký	Řezák na bezpečnostní	110,00 Kč	23,10 Kč	220,00 Kč	266,20 Kč

					pásy				
Červená výstražná vesta s nápisem „HASIČI“ v souladu s pokynem generálního ředitele Hasičského záchranného sboru České republiky č. 42/2014, kterým se upřesňuje označení hasičů při zásahu, velikost XL umístěná v kabině vozidla v počtu sedadel	Vesta výstražná reflexní s nápisem HASIČI dle GŘ HZS	2	ks	PROBO-NB s.r.o.	Vesta výstražná reflexní s nápisem HASIČI dle GŘ HZS	616,00 Kč	129,36 Kč	1 232,00 Kč	1 490,72 Kč
Žlutozelená výstražná vesta s nápisem „VAZAČ“ umístěná v kabině vozidla v souladu s pokynem generálního ředitele Hasičského záchranného sboru České republiky č. 42/2014, kterým se upřesňuje označení hasičů při zásahu, velikost XL	Reflexní vesta zelenožlutá s nápisem VAZAČ	1	ks	PROBO-NB s.r.o.	Reflexní vesta zelenožlutá s nápisem VAZAČ	616,00 Kč	129,36 Kč	616,00 Kč	745,36 Kč
Tažná tyč pro nákladní vozidla o délce v rozmezí 2,2 - 2,5 m, umožňující tažení vozidla o celkové hmotnosti nejméně 30 t	Tažná tyč Vario, 44t, 2.400mm, pozinkovaná, oka o průměru 40 mm, kód: 900166	1	ks	Odtahová technika s.r.o.	Tažná tyč Vario, 44t, 2.400mm, pozinkovaná, oka o průměru 40 mm, kód: 900166	13 360,00 Kč	2 805,60 Kč	13 360,00 Kč	16 165,60 Kč
Vyprošťovací kladka s hákem o nosnosti nejméně 20 t	Otevírací kladka Green Pin P-6952, typ H601 s hákem pro lano 20-22mm, WLL 12t, 24t v tahu, kód: XBTX0003	1	ks	Bilion trade FM s.r.o.	Otevírací kladka Green Pin P-6952, typ H601 s hákem pro lano 20-22mm, WLL 12t, 24t v tahu	15 664,00 Kč	3 289,44 Kč	15 664,00 Kč	18 953,44 Kč
Vyprošťovací kladka s hákem o nosnosti nejméně 40 t	Otevírací kladka Mc Kissick typ 430, Super Champion, s hákem pro lano 28mm, WLL 20t, 40t v tahu, kód: XBTX0002	1	ks	Bilion trade FM s.r.o.	Otevírací kladka Mc Kissick typ 430, Super Champion, s hákem pro lano 28mm, WLL 20t, 40t v tahu	72 721,00 Kč	15 271,41 Kč	72 721,00 Kč	87 992,41 Kč



<p>Kombinovaný zvedací vyvažovací kříž se závěsným okem:  -nakládací zvedací prostředek, který lze využít samostatně či jako traverza nebo s nakládacími botičkami, kolovými popruhy, širokými zvedacími pásy, žárově pozinkován,  -odnímatelná ramena umožňují snížení hmotnosti a nasazení dvou přídatných háků,  -max. výška 220 mm, min. šířka 2,2 m, min. nosnost 3200 kg, max. hmotnost 83 kg.</p>	<p>Rozebíratelný pevný kříž, do 3500kg, 79 kg, Kombitakler KT3, kód: 600015</p>	1	ks	<p>Odtahová technika s.r.o.</p>	<p>Rozebíratelný pevný kříž, do 3500kg, 79 kg, Kombitakler KT3, kód: 600015</p>	38 181,00 Kč	8 018,01 Kč	38 181,00 Kč	46 199,01 Kč
<p>Držák na zvedací vyvažovací kříž:  -žárově pozinkován,  -max. hmotnost 10 kg.</p>	<p>Držák kříže, Halter fuer, Kombitakler, kód: 600055</p>	1	ks	<p>Odtahová technika s.r.o.</p>	<p>Držák kříže, Halter fuer, Kombitakler, kód: 600055</p>	2 464,00 Kč	517,44 Kč	2 464,00 Kč	2 981,44 Kč
<p>Stabilizační konzole k vyvažovacímu kříži:  -k vyvážení levé / pravé strany kříže k eliminaci náklonu zvedaného vozidla pro nevyváženost v podélné ose,  -žárově pozinkován,  -min. nosnost 3 300 kg, max. hmotnost 10 kg.</p>	<p>Stabilizační konzole na kříže KT, Stabilitatskonzole, kód: 600065</p>	1	ks	<p>Odtahová technika s.r.o.</p>	<p>Stabilizační konzole na kříže KT, Stabilitatskonzole, kód: 600065</p>	2 926,00 Kč	614,46 Kč	2 926,00 Kč	3 540,46 Kč
<p>Sada zvedací botičky s popruhy (sada 4ks):  -nakládací zvedací prostředek k nakládání vozidel bez poškození bez nutnosti demontáže krytů kol, vyroben z pozinkované vysoce kvalitní oceli s min. nosností 2 000 kg  -skládací provedení s jednoduchým nastavením nosných ramen a rozestupu pomocí pružinové pojistky variabilní nastavení šířky pneumatiky do 335 mm a průměru kola (disku) do 18 palců.</p>	<p>Zvedací botičky na kola s popruhy, do 19", do 3.500 kg, do 355 mm, sada 4ks, Vario-Radklammern, kód: 600245</p>	1	sada	<p>Odtahová technika s.r.o.</p>	<p>Zvedací botičky na kola s popruhy, do 19", do 3.500 kg, do 355 mm, sada 4ks, Vario-Radklammern, kód: 600245</p>	42 614,00 Kč	8 948,94 Kč	42 614,00 Kč	51 562,94 Kč
<p>Zvedací široký pás:  -nakládací zvedací prostředek k rychlému naložení vozidel bez poškození podvozku pomocí zvedacího kříže,  -min. 3 závěsná oka pro volbu délky pásu v rozmezí od min. 4,2 m do min. 5 m,  -min. nosnost při "U" formě úvazku 2 500 kg, šířka pásu 290 - 310 mm.</p>	<p>Zvedací pásy 300mm, nosnost 2.500kg (UF), Hebamatte, kód: 500065</p>	2	ks	<p>Odtahová technika s.r.o.</p>	<p>Zvedací pásy 300mm, nosnost 2.500kg (UF), Hebamatte, kód: 500065</p>	3 289,00 Kč	690,69 Kč	6 578,00 Kč	7 959,38 Kč

Závěsný popruh k botičkám: -délkově nastavitelný závěsný popruh se zesílenými oky, oka lze zatížit všemi směry bez poškození popruhu, -provedení se 6 oky, použitelné délky 1,1/1,3/1,5/1,7/2 m,-šířka popruhu max. 50 mm, min. nosnost popruhu 870 kg.	Závěsné popruhy na botičky, do 875 kg, 50mm, 6 závěsných ok, Radklammer-Hebegurt, kód: 501035	4	ks	Odtahová technika s.r.o.	Závěsné popruhy na botičky, do 875 kg, 50mm, 6 závěsných ok, Radklammer-Hebegurt, kód: 501035	1 122,00 Kč	235,62 Kč	4 488,00 Kč	5 430,48 Kč
Koncový popruh s háky: -nakládací zvedací prostředek pro rychlé zvednutí automobilů za ocelové disky kol, tvarované speciální háky s pojistkou pevně drží v otvorech disků většiny vozidel, -délka 0,5 m, dva háky na jednom popruhu, min. zatížení 650 kg.	Koncový popruh s háky, Endlosgurt, kód: 500703	4	ks	Odtahová technika s.r.o.	Koncový popruh s háky, Endlosgurt, kód: 500703	836,00 Kč	175,56 Kč	3 344,00 Kč	4 046,24 Kč
Upínací popruh: -nakládací zvedací prostředek pro bezpečné zvedání vozidel za ráfky, popruh je chráněn proti proříznutí, -šířka max. 25 mm, min. nosnost 500 kg (1 000 kg při „U“ úvazku), délka 0,6 m.	Vázací pásy, 0,6m, 500/1000 kg, Achterschlinge, kód: 531025	4	ks	Odtahová technika s.r.o.	Vázací pásy, 0,6m, 500/1000 kg, Achterschlinge, kód: 531025	165,00 Kč	34,65 Kč	660,00 Kč	798,60 Kč
Gumová opěra: -opěra s nízkou hmotností a vysokou pevností pro bezpečné zvedání a opření úvazku o disk nebo pneumatiku, -eliminuje poškození blatníků a podběhů vozidla během zvedání (sevření úvazků), -opěra je lichoběžníkového průřezu s rozměry d. 300 x š. 175/98 x v. 65 mm.	Gumová opěra - sada (2ks), Gummiauflagesatz, kód: 625306	4	ks	Odtahová technika s.r.o.	Gumová opěra - sada (2ks), Gummiauflagesatz, kód: 625306	1 573,00 Kč	330,33 Kč	6 292,00 Kč	7 613,32 Kč
Vyprošťovací popruh: -nakládací zvedací prostředek pro rychlé vyproštění a naložení poškozených vozidel za střechu v provedení se zúženými zesílenými oky, -délka min. 3,5 m, max. 3,7 m, šířka od min. 190, max. 200 mm, nosnost min. 2 500 kg.	Zvedací pás, šířka 200mm, nosnost 2.500kg (UF), kód: 500105	2	ks	Odtahová technika s.r.o.	Zvedací pás, šířka 200mm, nosnost 2.500kg (UF), kód: 500105	1 980,00 Kč	415,80 Kč	3 960,00 Kč	4 791,60 Kč



Ochrana na popruhy: -ochrana proti proříznutí popruhu, snadno posunutelná na potřebné místo, umožňuje zajištění proti posunutí -min. délka 0,25 m, max. využitelná šíře popruhu nejméně 200 mm.:	Ochrana na popruhy, Klett-Abriebschutz, kód: 501265	8	ks	Odtahová technika s.r.o.	Ochrana na popruhy, Klett-Abriebschutz, kód: 501265	693,00 Kč	145,53 Kč	5 544,00 Kč	6 708,24 Kč
Spojovací člen: -vysokopevnostní pozinkovaný spojovací člen „Omega“ se šroubovaným čepem -min. nosnost 900 kg, max. hmotnost 0,15 kg.	Upevňovací omega člen, Schakel, kód: 551085	4	ks	Odtahová technika s.r.o.	Upevňovací omega člen, Schakel, kód: 551085	66,00 Kč	13,86 Kč	264,00 Kč	319,44 Kč
Vysokopevnostní řetězový vazák 4x3m tř.8 nosnost 6 000 kg/45°	ŘV, tř.8, 4-pramen, O-H, 10mm, L1=3m, WLL 6,7t, kód: BTP08141003	1	ks	Bilion trade FM s.r.o.	ŘV, tř.8, 4-pramen, O-H, 10mm, L1=3m, WLL 6,7t	7 040,00 Kč	1 478,40 Kč	7 040,00 Kč	8 518,40 Kč
Vysokopevnostní řetězový vazák 2x3m tř.8 nosnost 6 000 kg/45°	ŘV, tř.8, 2-pramen, O-H, 13mm, L1=3m, WLL 7,5t, kód: BTP08121303	2	ks	Bilion trade FM s.r.o.	ŘV, tř.8, 2-pramen, O-H, 13mm, L1=3m, WLL 7,5t	5 291,00 Kč	1 111,11 Kč	10 582,00 Kč	12 804,22 Kč
Vysokopevnostní řetězový vazák 1x3m tř.8 nosnost 5 300kg	ŘV, tř.8, 1-pramen, O-H, 13mm, L1=3m, WLL 5,3t, kód: BTP08111303	2	ks	Bilion trade FM s.r.o.	ŘV, tř.8, 1-pramen, O-H, 13mm, L1=3m, WLL 5,3t	2 849,00 Kč	598,29 Kč	5 698,00 Kč	6 894,58 Kč
Třmen Omega 12 000 kg	Třmen typ HA2, WLL 12,0t, vysokopevnostní tř. 6, dle EN 13889 (typ B, G-209), kód: BT2000001126	4	ks	Bilion trade FM s.r.o.	Třmen typ HA2, WLL 12,0t, vysokopevnostní tř. 6, dle EN 13889 (typ B, G-209)	616,00 Kč	129,36 Kč	2 464,00 Kč	2 981,44 Kč
Omega třmen 8 000 kg	Třmen typ HA2, WLL 8,5t, vysokopevnostní tř. 6, dle EN 13889 (typ B, G-209), kód: BT2000001120	4	ks	Bilion trade FM s.r.o.	Třmen typ HA2, WLL 8,5t, vysokopevnostní tř. 6, dle EN 13889 (typ B, G-209)	363,00 Kč	76,23 Kč	1 452,00 Kč	1 756,92 Kč
Omega třmen 4 000 kg	Třmen typ HA2, WLL 4,75t, vysokopevnostní tř. 6, dle EN 13889 (typ B, G-209), kód: BT2000001114	4	ks	Bilion trade FM s.r.o.	Třmen typ HA2, WLL 4,75t, vysokopevnostní tř. 6, dle	165,00 Kč	34,65 Kč	660,00 Kč	798,60 Kč

					EN 13889 (typ B, G-209)				
Závěsný popruh oko-oko (přehýbané oka) plochý š. 150 mm, d. 5 m, nosnost 4 000 kg	B2 závěsný popruh EN 1492-1, WLL 4,0t, L1=5,0m, kód: BT1000012209	2	ks	Bilion trade FM s.r.o.	B2 závěsný popruh EN 1492-1, WLL 4,0t, L1=5,0m	1 023,00 Kč	214,83 Kč	2 046,00 Kč	2 475,66 Kč
Ochranný návlek PES, délka nejméně 250 mm, pro popruh šíře 150 mm	Ochranný návlek ARS, PVC na pásy 150mm, 12-15t, 8 x 0,25m, kód: BTWA11270160	8	ks	Bilion trade FM s.r.o.	Ochranný návlek ARS, PVC na pásy 150mm, 12-15t, 8 x 0,25m	154,00 Kč	32,34 Kč	1 232,00 Kč	1 490,72 Kč
Závěsný popruh oko-oko (přehýbané oka) plochý š. 60 mm, d. 8 m, nosnost 2 000 kg	B2 závěsný popruh EN 1492-1, WLL 2,0t, L1=8,0m, kód: BT1000012109	2	ks	Bilion trade FM s.r.o.	B2 závěsný popruh EN 1492-1, WLL 2,0t, L1=8,0m	726,00 Kč	152,46 Kč	1 452,00 Kč	1 756,92 Kč
Ochranný návlek PES, délka nejméně 250 mm, pro popruh šíře 60 mm	Ochranný návlek ARS, PVC na pásy 60 mm, RS 3t, 16 x 0,25m, kód: BTWA11270062	16	ks	Bilion trade FM s.r.o.	Ochranný návlek ARS, PVC na pásy 60 mm, RS 3t, 16 x 0,25m	60,50 Kč	12,71 Kč	968,00 Kč	1 171,28 Kč
Závěsný popruh oko-oko (přehýbané oka) plochý š. 60 mm, d. 2 m, nosnost 2 000 kg	B2 závěsný popruh EN 1492-1, WLL 2,0t, L1=2,0m, kód: BT1000012069	2	ks	Bilion trade FM s.r.o.	B2 závěsný popruh EN 1492-1, WLL 2,0t, L1=2,0m	220,00 Kč	46,20 Kč	440,00 Kč	532,40 Kč
Závěsný popruh oko-oko (přehýbané oka) plochý š. 60 mm, d. 5 m, nosnost 2 000 kg	B2 závěsný popruh EN 1492-1, WLL 2,0t, L1=5,0m, kód: BT1000012093	2	ks	Bilion trade FM s.r.o.	B2 závěsný popruh EN 1492-1, WLL 2,0t, L1=5,0m	473,00 Kč	99,33 Kč	946,00 Kč	1 144,66 Kč
Nekonečná smyčka PES 4 m / 6 000 kg + speciální hák pro smyčku	RS smyčka nekonečná EN 1492-2 WLL 6t, L1 = 4m, kód: BT1000011301	4	ks	Bilion trade FM s.r.o.	RS smyčka nekonečná EN 1492-2 WLL 6t, L1 = 4m	957,00 Kč	200,97 Kč	3 828,00 Kč	4 631,88 Kč
	Speciální hák tř. 10 JOKER, WLL 6,0t, pro textilní vazáky, kód: BT0BULLYK032-006	4	ks		Speciální hák tř. 10 JOKER, WLL 6,0t, pro textilní vazáky	4 356,00 Kč	914,76 Kč	17 424,00 Kč	21 083,04 Kč
Nekonečná smyčka PES 4 m / 3 000 kg + speciální hák pro smyčku	RS smyčka nekonečná EN 1492-2, WLL 3t, L1 = 4m, kód: BT1000011133	4	ks	Bilion trade FM s.r.o.	RS smyčka nekonečná EN 1492-2, WLL 3t, L1 = 4m	484,00 Kč	101,64 Kč	1 936,00 Kč	2 342,56 Kč



	Speciální hák tř. 10 JOKER, WLL 3,0t, pro textilní vazáky, kód: BT0BULLYK032-003	4	ks		Speciální hák tř. 10 JOKER, WLL 3,0t, pro textilní vazáky	1 353,00 Kč	284,13 Kč	5 412,00 Kč	6 548,52 Kč
Nekonečná smyčka PES 2 m / 2 000 kg + speciální hák pro smyčku	RS smyčka nekonečná EN 1492-2, WLL 2t, L1 = 2m, kód: BT1000011061	4	ks	Bilion trade FM s.r.o.	RS smyčka nekonečná EN 1492-2, WLL 2t, L1 = 2m	209,00 Kč	43,89 Kč	836,00 Kč	1 011,56 Kč
	Speciální hák tř. 10 JOKER, WLL 2,0t, pro textilní vazáky, kód: BT0BULLYK032-002	4	ks		Speciální hák tř. 10 JOKER, WLL 2,0t, pro textilní vazáky	968,00 Kč	203,28 Kč	3 872,00 Kč	4 685,12 Kč
Text. lano – 4hák, 4x2 m, nosnost 8 000 kg	Kombinovaný textilní vazák (RS,B2), 4-pramenný, Oko-Hák, L1 (RS,B2) = 2,0m, WLL 8,0t, kód: BTTB2406020	1	ks	Bilion trade FM s.r.o.	Kombinovaný textilní vazák (RS,B2), 4-pramenný, Oko-Hák, L1 (RS,B2) = 2,0m, WLL 8,0t	8 778,00 Kč	1 843,38 Kč	8 778,00 Kč	10 621,38 Kč
Text. lano – 2hák, 2x2 m, nosnost 8 000 kg	Kombinovaný textilní vazák (RS,B2), 2-pramenný, Oko-Hák, L1 (RS,B2) = 2,0m, WLL 8,4t, kód: BTTB2207020	2	ks	Bilion trade FM s.r.o.	Kombinovaný textilní vazák (RS,B2), 2-pramenný, kód: Oko-Hák, L1 (RS,B2) = 2,0m, WLL 8,4t	7 062,00 Kč	1 483,02 Kč	14 124,00 Kč	17 090,04 Kč
Podkladní deska o rozměru nejméně 500 x 500 mm, zatížení nejméně 22 t	Podkladová deska pro jeřáby, 500x500mm, 25t, 14kg, Stempelplatte, kód: 962405	2	ks	Odtahová technika s.r.o.	Podkladová deska pro jeřáby, 500x500mm, 25t, 14kg, Stempelplatte, kód: 962405	2 772,00 Kč	582,12 Kč	5 544,00 Kč	6 708,24 Kč
Podkladní hranol 20x12x100 cm	Podkladní hranol 200x120x1000 mm, smrk	6	ks	TD-servis Czech s.r.o.	Podkladní hranol 200x120x1000 mm, smrk	1 188,00 Kč	249,48 Kč	7 128,00 Kč	8 624,88 Kč
Záchranná a evakuační plošina se zábradlím, rozměry 180 x 105 x 30 cm - „dodá zadavatel“	<b>Dodá zadavatel</b>	1	ks			0,00 Kč	0,00 Kč	0,00 Kč	0,00 Kč

Sada nízkotlakých zvedacích vaků LAB včetně hadic, redukčního ventilu a ovládací jednotky - „dodá zadavatel“	Dodá zadavatel	1	sada			0,00 Kč	0,00 Kč	0,00 Kč	0,00 Kč
Tlaková láhev na vzduch v nomexovém obalu, objem 6,9 l - „dodá zadavatel“	Dodá zadavatel	1	ks			0,00 Kč	0,00 Kč	0,00 Kč	0,00 Kč
Cestářské koště	Koště silniční 40cm	2	ks	Petr Neufinger	Koště silniční 40cm	242,00 Kč	50,82 Kč	484,00 Kč	585,64 Kč
Krumpáč	Krumpáč s násadou	1	ks	Petr Neufinger	Krumpáč s násadou	297,00 Kč	62,37 Kč	297,00 Kč	359,37 Kč
Lopata	Lopata srdcovka s násadou	2	ks	Petr Neufinger	Lopata srdcovka s násadou	198,00 Kč	41,58 Kč	396,00 Kč	479,16 Kč
Motykosekera	Motykosekera	1	ks	PROBO-NB s.r.o.	Motykosekera	1 078,00 Kč	226,38 Kč	1 078,00 Kč	1 304,38 Kč
Palice 5 kg	Palice 5kg, Fiskars XL 5,0Kg 120030	1	ks	SuperDiskont, s.r.o.	Palice 5kg, Fiskars XL 5,0Kg	1 562,00 Kč	328,02 Kč	1 562,00 Kč	1 890,02 Kč
Nádoba na úkapy	Záchytný kanystr 7 l s celoplošnou nálevkou	1	ks	SOMAX TECH spol. s r. o.	Záchytný kanystr 7 l s celoplošnou nálevkou	561,00 Kč	117,81 Kč	561,00 Kč	678,81 Kč
Pákové kleště	Pákové štípací kleště na svorníky TONA EXPERT 750mm, E117753	1	ks	CKP Chrudim a.s.	Pákové štípací kleště na svorníky TONA EXPERT 750mm, E117753	1 012,00 Kč	212,52 Kč	1 012,00 Kč	1 224,52 Kč
2 ks páčící, bourací vyprošťovací nástroj k páčení zámků a petlic, násilné otevírání dveří a oken, se spodní částí opatřenou čelistí se strojově nabroušeným ostřím pro stříhání plechů a uzpůsobenou pro vytahování hřebíků, hmotnost max. 5,5 kg, délka max. 1 m	Ruční vyprošťovací nástroj Paratech Hooligan 91,4cm - stříhací čelist	1	ks	Duffek s.r.o.	Ruční vyprošťovací nástroj Paratech Hooligan 91,4cm - stříhací čelist	8 382,00 Kč	1 760,22 Kč	8 382,00 Kč	10 142,22 Kč
	Ruční vyprošťovací nástroj Paratech Hooligan 91,4cm - standardní čelist	1	ks	Duffek s.r.o.	Ruční vyprošťovací nástroj Paratech Hooligan 91,4cm - standardní čelist	8 668,00 Kč	1 820,28 Kč	8 668,00 Kč	10 488,28 Kč



Univerzální ruční vyprošťovací nástroj – čelisti a hlava sekery jsou z tepelně zušlechtné oceli s vysokou pevností, rukojeť potažena speciální gumou s drážkováním pro lepší uchopení, hmotnost max. 3 kg, délka max. 50 cm ve složeném stavu pro uložení ve vozidle,	Univerzální vyprošťovací nástroj Paratech Pry-Axe se standardní čelistí	1	ks	PROBO-NB s.r.o.	Univerzální vyprošťovací nástroj Paratech Pry-Axe se standardní čelistí	11 814,00 Kč	2 480,94 Kč	11 814,00 Kč	14 294,94 Kč
Sada výstražných LED svítidel v kufříku (6 ks) - šedé tělo, červené LED diody, magnetické uchycení, minimálně 9 režimů svícení, vodotěsnost minimálně do 2 m, možnost dobíjení všech 6 ks LED svítidel najednou, dvě možnosti nabíjení – 230 V a 12 V, max. průměr svítidla 11 cm, max. tloušťka 3,5 cm	Sada signalizačních disků M-FLARE (L-DS-PACK-RED-AKU), oranžová barva	1	sada	TD-servis Czech s.r.o.	Sada signalizačních disků M-FLARE	4 015,00 Kč	843,15 Kč	4 015,00 Kč	4 858,15 Kč
Výstražný plastový kužel, základna 260 x 260 mm, výška 380 mm	Plastový PVC reflexní dopravní kužel - výška 39cm, kód: 20042374	5	ks	FLOMAT s.r.o.	Plastový PVC reflexní dopravní kužel - výška 39cm	484,00 Kč	101,64 Kč	2 420,00 Kč	2 928,20 Kč
Mycí set 500 ml tekuté mýdlo, 10 l kanystř s vodou a balení papírových ručníků		1	ks			0,00 Kč	0,00 Kč	0,00 Kč	0,00 Kč
	Tekuté mýdlo 500ml	1	ks	TEMPO O.O.P.P. spol. s r.o.	Tekuté mýdlo 500ml	66,00 Kč	13,86 Kč	66,00 Kč	79,86 Kč
	Kanystř na vodu plastový 10 L	1	ks	HORNBACH BAUMARKT CS spol. s r.o.	Kanystř na vodu plastový 10 L	297,00 Kč	62,37 Kč	297,00 Kč	359,37 Kč
	Papírové ručníky	1	ks	TEMPO O.O.P.P. spol. s r.o.	Papírové ručníky	44,00 Kč	9,24 Kč	44,00 Kč	53,24 Kč
Nádoba na sorbent s víkem, objem minimálně 55 l	Plastový sud 55,5L UN hnědo/běžový, kód: CU 021	2	ks	OBAL CENTRUM s.r.o.	Plastový sud 55,5L UN	1 364,00 Kč	286,44 Kč	2 728,00 Kč	3 300,88 Kč
Nádoba na posypový materiál, objem minimálně 30 l	Plastový PE sud 30L, UN 1H2/X61/S/, odnímatelné víko + pákový uzávěr, kód: FU005	2	ks	OBAL CENTRUM s.r.o.	Plastový PE sud 30L, UN 1H2/X61/S/, odnímatelné víko + pákový uzávěr	539,00 Kč	113,19 Kč	1 078,00 Kč	1 304,38 Kč

<p>Skříňka s nástroji pro provádění jednoduchých oprav, obsahující:-hasák s vodící maticí 300 mm-kladivo 800 g-kleště kombinované 175 mm-kleště štípací čelní 200 PH-sada klíčů IMBUS-sada klíčů TORX-sada klíčů očkoplochých-klíč stavitelný 300 mm-metr svinovací 5 m-nůž odlamovací 18 mm-nůžky na plech 250 mm-páčidlo 400 mm-pilka na kov + pilové listy 5 ks-pilník tříhranný 200 mm-průbojník 5-sekáč plochý 200-kleště SIKO 300 mm-šroubovák křížový PZ3-šroubovák křížový PZ2-šroubovák křížový PZ1-šroubovák plochý 2,5 mm-šroubovák plochý 4 mm-šroubovák plochý 6,5 mm-šroubovák plochý 8 mm</p>	<p>Skříňka s nástroji v kufru PELI 1500 - černá barva</p>	<p>1</p>	<p>ks</p>	<p>MIPESA, s.r.o.</p>	<p>Skříňka s nástroji v kufru PELI 1500</p>	<p>17 468,00 Kč</p>	<p>3 668,28 Kč</p>	<p>17 468,00 Kč</p>	<p>21 136,28 Kč</p>
<p>Celkem za výbavu</p>						<p>cena celkem bez DPH</p>	<p>cena celkem s DPH</p>	<p>412 000,00 Kč</p>	<p>498 520,00 Kč</p>