

Prováděcí smlouva č. j: KRPA-373836/ČJ-2022-0000VZ-H]

k Rámcové dohodě na dodávky osobních silničních vozidel s elektrickým pohonem (dále jen „Rámcová dohoda“ či „RD“) ze dne 01.03.2022 s č.j.: MV-46051-50/VZ-2020

Níže uvedeného dne, měsíce a roku smluvní strany

Název veřejného zadavatele: **Česká republika-Krajské ředitelství policie hl. m. Prahy**

se sídlem: [Kongresova 2/1666]

IČO: [751 51 472]

DIČ: [CZ 751 51 472]

za něhož jedná:

e-mail:

bankovní spojení:

číslo účtu:

ID: rkjai5v

Kontaktní osoba:

Tel:

(dále jen „**Objednatel**“)

na straně jedné

a

Název dodavatele: **Hyundai Motor Czech, s.r.o.**

se sídlem: Siemensova 2717/4, 155 00 Praha 5

IČO: 28399757

DIČ: CZ28399757

zapsaná v obchodním rejstříku vedeném u Městského soudu v Praze, oddíl C, vložka 138784

za něhož jedná

e-mail:

bankovní spojení:

č. účtu:

ID: vb8a87w

(dále jen „**Dodavatel**“)

na straně druhé

(Objednatel a Dodavatel jednotlivě jako „**Smluvní strana**“ a společně jako „**Smluvní strany**“) uzavřely tuto Prováděcí smlouvu (dále jen „**Prováděcí smlouva**“) k RD dle zákona č. 134/2016 Sb., o zadávání veřejných zakázek, v platném znění (dále jen „**ZZVZ**“) a v souladu s ustanovením § 1746 odst. 2 zákona č. 89/2012 Sb., občanský zákoník, ve znění pozdějších předpisů.

Smluvní strany, vědomy si svých závazků v této Prováděcí smlouvě obsažených a v úmyslu být touto Prováděcí smlouvou vázány, se dohodly na následujícím znění Prováděcí smlouvy.

1. Předmět Prováděcí smlouvy

1.1 Dodavatel se touto Prováděcí smlouvou, v souladu s Rámcovou dohodou, zavazuje dodat Objednateli plnění specifikované v odst. 1.2 tohoto článku.

1.2 Dodavatel se zavazuje dodat Objednateli tato konkrétní vozidla:

24 kusů – modelu Hyundai Kona EV ECO]

Barva: pastelová:	Atlas White – bílá	SAW – 1 ks
	Engine Red – červená	JHR – 1 ks
	Dive in Blue – modrá světlá karibská	UTK – 1 ks

Barva: metalická	Shimmering Silver – stříbrná	R2T – 10 ks
	Dark Knight Gray Pearl – šedočerná	YG7 – 2 ks
	Phantom Black Pearl – černá	PAE – 3 ks
	Silky Bronze Metallic – světle hnědá	B6S – 2 ks
	Dark Teal Metallic – modrošedá	TG8 – 2 ks
	Serenity White Pearl – bílá	W6H – 1 ks
	Sunset Red – vínově červená	WR6 – 1 ks

2. Kupní cena

2.1 Objednatel se zavazuje zaplatit Dodavateli cenu poskytnutého plnění, a to v rozsahu a způsobem stanoveným dále v této Prováděcí smlouvě.

2.2 Smluvní strany se dohodly, že:

cena za 1 vozidlo činí bez DPH 545.145,45 Kč, (slovy: pět set čtyřicet pět tisíc sto čtyřicet pět korun českých a čtyřicet pět haléřů),

výše DPH za 1 vozidlo činí 114.480,55 Kč, (slovy: jedno sto čtrnáct tisíc čtyři sta osmdesát korun českých a padesát pět haléřů)

cena s DPH za 1 vozidlo činí 659.626,00 Kč, (slovy: šest set padesát devět tisíc šest set dvacet šest korun českých),

cena celkem za 24 ks bez DPH za poskytnutí plnění dle této Prováděcí smlouvy činí 13 083 490,80 Kč, (slovy: třináctmilionůosmdesátitřicetčtyřistadevadesát korun českých a osmdesát haléřů),

výše DPH celkem za 24] ks činí 2 747 533,20 Kč,
(slovy: dvamilionysedmsetčtyřicetsedmtisícpěstřicettři korun českých a dvacet haléřů).

Cena celkem za 24 ks s DPH za poskytnutí plnění dle této Prováděcí smlouvy činí 15 831 024,00 Kč, (slovy: patnáctmilionůosumsetřicetjednatisícdvacetčtyři korun českých),

2.3 Ostatní podmínky vztahující se k platbě ceny za plnění poskytnuté Dodavatelem dle této Prováděcí smlouvy, jakož i lhůta splatnosti, jsou uvedeny v Rámcové dohodě.

3. Místo a čas plnění

- 3.1 Smluvní strany se dohodly, že Dodavatel je povinen dodat plnění dle této Prováděcí smlouvy Objednateli nejpozději do 6ti měsíců.
- 3.2 Místem dodání plnění Dodavatele, dle této Prováděcí smlouvy, je: Hyundai Autocentrum Dojáček, s.r.o. U seřadiště 65, 101 00 Praha 10

4. Vlastnické právo a přechod nebezpečí škody

- 4.1 Vlastnické právo z Dodavatele na Objednatele přechází podpisem dodacího listu objednatelům ve smyslu Čl. 12 rámcové dohody.
- 4.2 K přechodu nebezpečí škody na předmětu plnění dojde okamžikem jeho převzetí ze strany Objednatele a to podpisem dodacího listu objednatelům.
- 4.3 K předání a převzetí předmětu plnění jsou určeny níže uvedené kontaktní osoby:

za Dodavatele: 

za Objednatele: 
popř. osoby jimi pověřené.

5. Doba trvání a ukončení Prováděcí smlouvy

- 5.1 Tato Prováděcí smlouva nabývá platnosti dnem jejího podpisu oběma Smluvními stranami a účinnosti dnem jejího zveřejnění v souladu se zákonem č. 340/2015 Sb., o zvláštních podmínkách účinnosti některých smluv, uveřejňování těchto smluv a o registru smluv (zákon o registru smluv), v Registru smluv, ve znění pozdějších předpisů.
- 5.2 Tato Prováděcí smlouva může být ukončena výhradně následujícími způsoby:
- a) písemnou dohodou Smluvních stran;
 - b) odstoupením Objednatele od této Prováděcí smlouvy dle odst. 5.3 tohoto článku Prováděcí smlouvy;
 - c) odstoupením Dodavatele od této Prováděcí smlouvy dle odst. 5.4 tohoto článku Prováděcí smlouvy.
- 5.3 Objednatel může od této Prováděcí smlouvy okamžitě odstoupit, pokud:
- a) Dodavatel je v prodlení s poskytnutím plnění dle této Prováděcí smlouvy po dobu delší než čtrnáct (14) dnů;
 - b) Dodavatel je déle než patnáct (15) dnů v prodlení s odstraněním vad plnění dle této Prováděcí smlouvy;
 - c) Kvalita či jakost plnění dodaného dle této Prováděcí smlouvy opakovaně, tj. nejméně 3 krát, vykáže nižší než smlouvenou kvalitu či jakost;
 - d) Dodavatel poruší svou povinnost dle této Prováděcí smlouvy a nezjedná nápravu ani v dodatečně lhůtě stanovenou mu Objednatelům, která nesmí být kratší deseti (10) dnů;

- e) Dodavatel je v likvidaci nebo vůči jeho majetku probíhá insolvenční řízení, v němž bylo vydáno rozhodnutí o úpadku, nebo byl insolvenční návrh zamítnut proto, že majetek nepostačuje k úhradě nákladů insolvenčního řízení, nebo byl konkurs zrušen proto, že majetek byl zcela nepostačující, nebo byla zavedena nucená správa podle zvláštních právních předpisů;
- f) Dodavatel není schopen poskytovat plnění dle této Prováděcí smlouvy, a to ode dne, kdy Dodavatel písemně prohlásí, že není schopen plnění poskytovat;

5.4 Dodavatel může od této Prováděcí smlouvy okamžitě odstoupit v případě:

- a) prodlení Objednatele s úhradou ceny plnění dle této Prováděcí smlouvy nebo její části po dobu delší než třicet (30) dnů;

5.5 Odstoupením od Prováděcí smlouvy nejsou dotčena ustanovení týkající se smluvních pokut, ochrany informací, náhrady škody a ustanovení týkajících se takových práv a povinností, z jejichž povahy vyplývá, že trvají i po odstoupení.

5.6 Jakýkoliv úkon, vedoucí k ukončení této Prováděcí smlouvy, musí být učiněn v písemné formě a je účinný okamžikem jeho doručení Dodavateli. Zákonné důvody pro ukončení této Prováděcí smlouvy nejsou shora uvedeným dotčeny.

5.7 Výpověď a odstoupení od této Prováděcí smlouvy ze strany Objednatele nesmí být spojeno s uložením jakékoliv sankce k tíži Objednatele nebo Centrálního zadavatele.

6. Závěrečná ustanovení

6.1 Veškerá ujednání této Prováděcí smlouvy navazují na Rámcovou dohodu a Rámcovou dohodou se řídí, tj. práva, povinnosti či skutečnosti neupravené v této Prováděcí smlouvě se řídí ustanoveními Rámcové dohody.

6.2 Jestliže se ukáže jakékoliv ustanovení této Prováděcí smlouvy jako neplatné, nevymahatelné nebo neúčinné, nedotýká se tato neplatnost, nevymahatelnost nebo neúčinnost ostatních ustanovení této Prováděcí smlouvy. Smluvní strany se zavazují nahradit do 30 pracovních dnů od doručení výzvy jedné Smluvní strany druhé Smluvní straně neplatné, neúčinné nebo nevymahatelné ustanovení ustanovením platným, účinným a vymahatelným se stejným nebo obdobným obchodním a právním smyslem, případně uzavřít smlouvu novou. Smluvní strany se zavazují poskytnout si navzájem součinnost nezbytnou k řádnému splnění jejich povinností dle této Prováděcí smlouvy.

6.3 Změny a doplňky této Prováděcí smlouvy lze činit pouze písemně, číslovanými dodatky, podepsanými oběma smluvními stranami.

6.4 Tato Prováděcí smlouva je vyhotovena pouze elektronicky.

6.5 V souladu se zákonem č. 340/2015 Sb., o zvláštních podmínkách účinnosti některých smluv, uveřejňování těchto smluv a o registru smluv (zákon o registru smluv) zajistí Objednatel uveřejnění celého textu Prováděcí smlouvy, vyjma osobních údajů, a metadat Prováděcí smlouvy v Registru smluv, včetně případných oprav uveřejnění s tím, že nezajistí-li Objednatel uveřejnění Prováděcí smlouvy nebo metadat Prováděcí smlouvy v Registru smluv do 30 dnů od uzavření Prováděcí smlouvy, pak je oprávněn zajistit jejich uveřejnění Dodavatel ve lhůtě tří měsíců od uzavření Prováděcí smlouvy.

6.6 Obě smluvní strany shodně prohlašují, že si tuto Prováděcí smlouvu před jejím podpisem přečetly, že byla uzavřena po vzájemném projednání podle jejich pravé a svobodné vůle,

vážně a srozumitelně, nikoli v tísni a za nápadně nevýhodných podmínek.

6.7 Smluvní strany uzavírají tuto smlouvu v souladu se zákonem č. 110/2019 Sb., o zpracování osobních údajů, a podle Nařízení Evropského parlamentu a Rady (EU) 2016/679 ze dne 27. dubna 2016 o ochraně fyzických osob v souvislosti se zpracováním osobních údajů a o volném pohybu těchto údajů a o zrušení směrnice 95/46/ES (obecné nařízení o ochraně osobních údajů

6.8 Nedílnou součástí této kupní smlouvy je:

Příloha č.1. technická specifikace automobilu

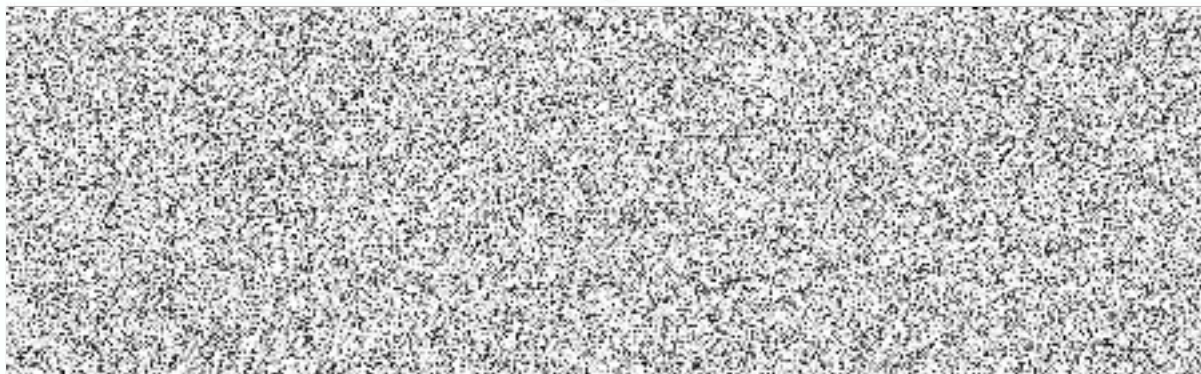
Příloha č.2. Seznam autorizovaných servisních míst dodavatele

V Praze

Za objednatele

V Praze

Za dodavatele



Příloha č. 3 – Technická specifikace vozidel

Technická specifikace osobních vozidel pro Část „B“			
Popis vozidla pro část „B“			Předpokládaný počet vozidel: 123 ks
Položka č.	Parametry	Popis parametru:	Doplňní dodavatel:
1	Kategorie	osobní automobil kategorie M1	Ano
2	Model-obchodní označení modelu		Hyundai Kona EV Eco
3	Provedení	nezáleží	Víceúčelové vozidlo SUV
4	Motor	elektromotor	Ano
5	Zdroj energie	elektřina	Ano
6	Minimální výkon (kW)	min. 80	100 kW
7	Minimální dojezd na 1 nabití (km), pouze elektrický pohon (dle WLTP)	min. 250	305 km
8	Deklarovaný dojezd bude dosažen min. v prvních pěti letech, tj. na plné nabití akumulátoru (100 %)	-----	Ano
9	Minimální točivý moment (Nm)	250	395 Nm
Základní vlastnosti vozu:			
10	Počet dveří	5	Ano
11	Počet míst k sezení	5	Ano

Objemy a hmotnost:			
12	Minimální základní objem zavazadlového prostoru měřený metodou VDA 210 v dm ³	300	305 dm ³
Karoserie:			
13	Barva karoserie	min. 5 barev, dle nabídky dodavatele	<i>Atlas White</i> (bílá nemetalická), <i>Engine Red</i> (červená nemetalická), <i>Dive Blue</i> (světle modrá nemetalická), <i>Shimmering Silver</i> (stříbrná), <i>Dark Teal Metallic</i> (tmavě modrošedá), <i>Silky Bronze Metallic</i> (bronzová), <i>Sunset Red Pearl</i> (červená metalická), <i>Phantom Black Pearl</i> (černá metalická)
14	Minimální rozvor (mm) rozvor (mm) dle technické specifikace vozidla	2 550	2 600 mm
Bezpečnost:			
15	Airbag řidiče a spolujezdce, vpředu boční a hlavové		Ano
16	Přední mlhové světlomety – požadovány v případě, že vozidlo není vybaveno LED potkávacími světlomety, které nahrazují funkci mlhových světel		Vozidlo je vybaveno LED potkávacími světlomety, které nahrazují funkci mlhových světlometů
17	Aktivní systém prevence čelního nárazu		Ano
Vybava, funkčnost:			
18	Automatická klimatizace		Ano
19	Vnitřní vytápění - tepelné čerpadlo		Ano
20	Imobilizér – pasivní systém proti krádeži		Ano
21	Centrální zamykání s dálkovým ovládáním		Ano

22	Elektrické stahování oken min. předních dveří	<i>Ano - el. stahování předních i zadních oken</i>
23	Audiosystém integrovaný v palubní desce a vybavený bluetooth handsfree sadou	<i>Ano</i>
24	Multimediální systém vybavený rozhraním Apple Carplay/Android Auto	<i>Ano</i>
25	USB/mini USB/USB-C vstup (k nabíjení případně propojení se systémem vozu)	<i>Ano</i>
26	Denní svícení – automatické	<i>Ano</i>
27	Elektricky ovládaná sedadla min. řidiče a spolujezdce	<i>Dodavatel uvede konkrétní údaj Na základě vysvětlení ZD č. 1 položka vypuštěna</i>
28	Elektricky ovládaná zpětná zrcátka	<i>Ano</i>
29	Požadovány koberce pocházející z originálního příslušenství výrobce + gumové koberce vpředu i vzadu a v zavazadlovém prostoru	<i>Ano</i>
30	Na vozidle namontována kola dle ročního období v okamžiku dodání, tj. zimní v období mezi 15. 10. a 31. 3., ve zbyvajícím období letní; součástí dodávky i kola pro opačné období	<i>Ano budou dodány zimní/letní komplety, podle doby dodání – sada kompletů pro opačné období bude k vozu dodána</i>
31	Zimní pneumatiky stejného rozměru jako letní a pneumatiky s rychlostním koeficientem odpovídajícím minimálně úrovni konstrukční rychlosti nabídnutého vozidla	<i>Ano</i>
32	Sada disků zvlášť pro letní i zimní pneumatiky, tj. celkem dvě sady disků (celoroční pneumatiky nejsou přípustné)	<i>Ano</i>
33	Set na opravu pneumatik nebo rezerva;	<i>Set na opravu pneumatik</i>
34	Klíč na kola a zvedák vozu;	<i>Ano</i>
35	Reflexní vesty na počet míst k sezení;	<i>Ano</i>
36	Povinná výbava (viz Vyhláška č. 341/2014 Sb., o schvalování technické způsobilosti a o technických podmínkách provozu vozidel na pozemních	<i>Ano</i>

	komunikacích, příloha č. 12, čl. 32, odst. B) 1., ve znění pozdějších předpisů)	
37	Možnost dobíjení z běžné elektrické zásuvky 230V v jedné fázi	<i>Ano</i>
38	Možnost dobíjení ve třech fázích	<i>Ano</i>
39	Možnost dobíjení rychlonabíjením s minimální dobíjecí kapacitou 50 kWh, stejnosměrné napětí	<i>Ano</i>
40	V dodání kabel na běžné dobíjení v jedné fázi 230V	<i>Ano</i>
41	V dodání kabel na dobíjení ve třech fázích	<i>Ano</i>
42	Parkovací senzory/parkovací kamera minimálně vzadu	<i>Parkovací senzory vč. zadní kamery</i>

Příloha č. 4 RD – Seznam servisních míst dodavatele

(Pole v tabulce vybarvená žlutě doplní dodavatel)

Pořadí	Kraj	Název servisu	PSČ	Město	Adresa servisu	Kontaktní osoba servisu	Telefon	E-mail
1.	Praha	Hyundai Centrum Praha s.r.o.	190 00	Praha – Dolní Počernice	Českokobroďská č. ev 42,	Borek Otakar		otakar.borek@hyundai Praha.cz
2.	Praha	Auto Palace Butovice, s.r.o.	155 00	Praha 5	Bucharova 1186/16,	Jorde Pavel	+420 606 769 963	jorde.pavel@autopalace.cz
3.	Středočeský nebo Praha	Lenner Motors s.r.o.	251 01	Říčany	Čermokostelecká 2096/16	Lér Viktor		viktor.ler@lennermotors.cz
4.	Jihočeský	Hyundai Centrum CB s.r.o.	370 11	České Budějovice	U Staré Trati 1733/6,	Holický Tomáš		tomas.holicky@hyundaicentrum.cz
5.	Píseňský	ASPEKTA Trading s.r.o.	312 00	Píseň	Rokycanská tř. 64,	Perlíček Jiří		perlicekj@aspekta.cz
6.	Karlovarský	Algon Plus-Auto, a.s.	360 06	Karlovy Vary	Chebská 113	Skala David		david.skala@algon.cz
7.	Liberecký	AUTO KP PLUS s.r.o.	463 13	Liberec	Doubská 525	Slavík Petr	+420 720 070 679	slavik@autokpplus.cz
8.	Ústecký	Louda Auto a.s.	417 13	Teplíce - Srbsice	Srbsice 96	Zucha Karel	+420 774 777 009	karel.zucha@louda.cz
9.	Pardubický	Hyundai Auto IN s.r.o.	530 09	Pardubice - Třemšín	Poděbradská 202	Bartoš Petr		bartos@autoin.cz
10.	Královéhradecký	Hyundai Hradec s.r.o.	500 03	Hradec Králové 3	Bralův Štefanův 978/81a	Šejvl Adam		adam.sejvl@hyundaihk.cz
11.	Moravskoslezský	Autolaros Speed s.r.o.	720 00	Ostrava	Knnelnská 740/9	Tichopád Aleš		servis.hyundai@autolaros.cz
12.	Olomoucký	Horimex cars s.r.o.	779 00	Olomouc	Týnecká 694/53	Nepomucký Michal		nepomucky@horimex.cz
13.	Jihomoravský	Auto Pokorný Motors s.r.o.	621 00	Břežovice - Rečkovice	Maříkova 564/46	Melichar David	+420 601 557 389	jan.stapek@hyundaihvma.cz
14.	Zlínský	HYUNDAI UH s.r.o.	685 03	Staré Město	Hušíčnovská 2003	Mikulc Filip		mikulc@hyundaiuh.cz
15.	Vysočina	HYUNDAI UH s.r.o. Jihlava	589 01	Jihlava	Vrchlického 592/69	Veselý Petr		vesely@hyundaiuh.cz