

TECHNICKÁ ZPRÁVA

- Název akce:** Zajištění dat ČHMÚ a zpracování předběžné vodohospodářské bilance
- Týká se:** záměru vybudování čtyř průtočných vodních nádrží na vodních tocích v naší správě v k.ú. Rozsíčky u Telče
- Požadavek:** zajištění dat ČHMÚ a zpracování předběžné vodohospodářské bilance včetně odhadu ztrát výparem a zachování MZP pod uvažovanými nádržemi, a to na základě námi odhadnutých objemů a ploch – viz uvedeno níže:
1. „**Rybník u Pilky**“ - k.ú. Rozsíčky u Telče parc. č. 177/4, vodní tok bezejmenný tok (PP Řečice v km 11,0 (Olšanský potok)), IDVT 10202666, ČHP 4-14-01-0300, ř.km 0,000 – 0,400
 2. „**Osikový rybník**“ – k.ú. Rozsíčky u Telče parc. č. 191/8, 193/1, 191/3 a 219, vodní toky PP Řečice v km 7,6 – Vývozní p., IDVT 10185776, ČHP 4-14-01-0300, ř.km 0,170 – 0,470 a PP Vývozního potoka v km 0,2 IDVT 10202249, ČHP 4-14-01-0300, ř.km 0,000 – 0,200
 3. „**U Jedlí**“ – k.ú. Rozsíčky u Telče parc. 193/3 a 194/1, vodní tok PP Vývozního potoka v km 0,2 IDVT 10202249, ČHP 4-14-01-0300, ř.km 0,320 – 0,500
 4. „**Švestková alej**“ - k.ú. Rozsíčky u Telče parc. 201/2 a 193/1, vodní toky PP Řečice v km 6,0 IDVT 10194583, ČHP 4-14-01-0300, ř.km 0,800 – 1,000 a PP PP Řečice v km 6,0 IDVT 10192138, ČHP 4-14-01-0300, ř.km 0,000 – 0,100

Rybník u Pilky: průtočná vodní nádrž, hráz sypaná zemní homogenní, GPS hráze: 49.1889231N, 15.5479909E, ř.km 0,000 – 0,400, délka hráze cca 160 m, výška hráze cca 5 m, uvažovaná plocha zásobního prostoru cca 3,48 ha o celkovém objemu 58 000 m³.

Zasažený pozemek: parcela č. 177/4 v k.ú. Rozsíčky u Telče, pozemek je v majetku ČR s právem hospodaření s majetkem státu pro Lesy ČR, s.p..

Osikový rybník: průtočná vodní nádrž, hráz sypaná zemní homogenní, GPS hráze: 49.1691977N, 15.5481663E, ř.km 0,170 – 0,470, délka hráze cca 90 m, výška hráze cca 4,5 m, uvažovaná plocha zásobního prostoru cca 2,29 ha o celkovém objemu 36 000 m³.

Zasažené pozemky: parcely č. 193/1, 191/8, 191/3 a 219 v k.ú. Rozsíčky u Telče, pozemky jsou v majetku ČR s právem hospodaření s majetkem státu pro Lesy ČR, s.p..

U Jedlí: průtočná vodní nádrž, hráz sypaná zemní homogenní, GPS hráze: 49.1692959N,15.5426519E, ř.km 0,320 – 0,500, délka hráze cca 130 m, výška hráze cca 4,5 m, uvažovaná plocha zásobního prostoru cca 2,35 ha o celkovém objemu 25 500 m³.

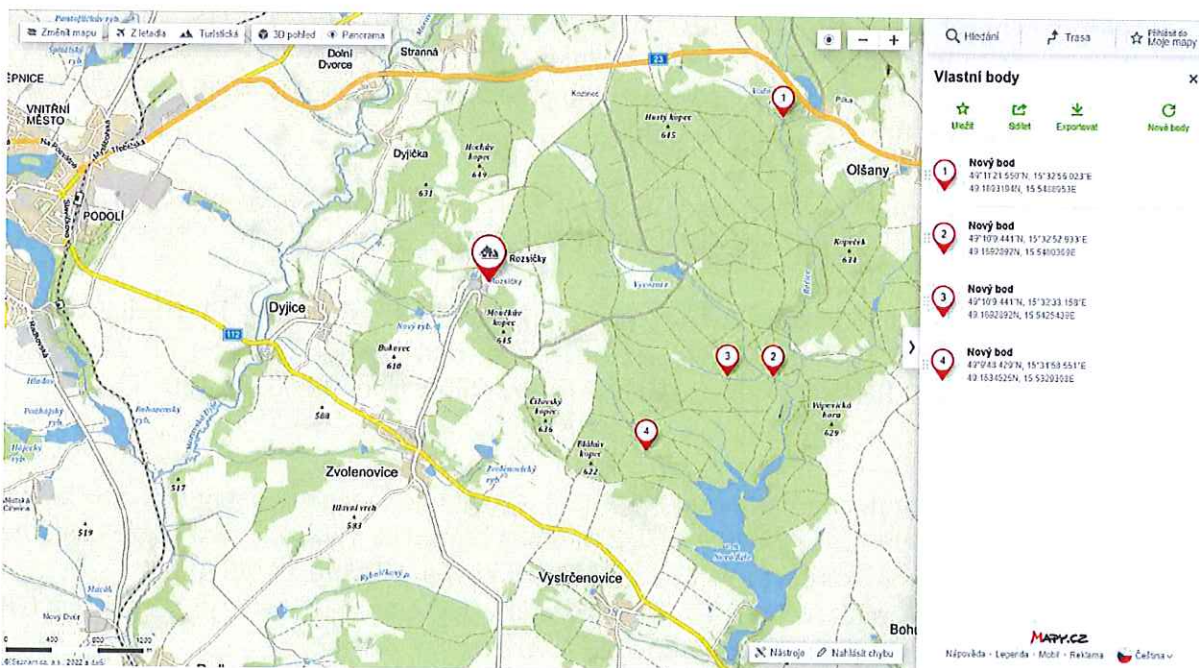
Zasažené pozemky: parcely č. 193/3 a 194/1 v k.ú. Rozsíčky u Telče, pozemky jsou v majetku ČR s právem hospodaření s majetkem státu pro Lesy ČR, s.p..

Švestková alej: průtočná vodní nádrž, hráz sypaná zemní homogenní, GPS hráze: 49.1634807N, 15.5328349E, ř.km 0,800 – 1,000, délka hráze cca 110 m, výška hráze cca 5 m, uvažovaná plocha zásobního prostoru cca 1,05 ha o celkovém objemu 9 960 m³.

Zasažené pozemky: parcely č. 193/1 a 201/2 v k.ú. Rozsíčky u Telče, pozemky jsou v majetku ČR s právem hospodaření s majetkem státu pro Lesy ČR, s.p..

Účelem opatření je zvýšení retenční kapacity daných lokalit s posílením polyfunkčního významu lesa, úprava vodního režimu, zvýšení spodních vod a zlepšení lesního prostředí. Dále pak vytvořené vodní plochy pozitivně ovlivní místní mikroklima, rozvoj bezobratlých živočichů a přispěje k rozšíření biologické rozmanitosti.

Situace Mapy.cz:



Situace CEVT:



Cena za zhotovení díla:

za každou VN

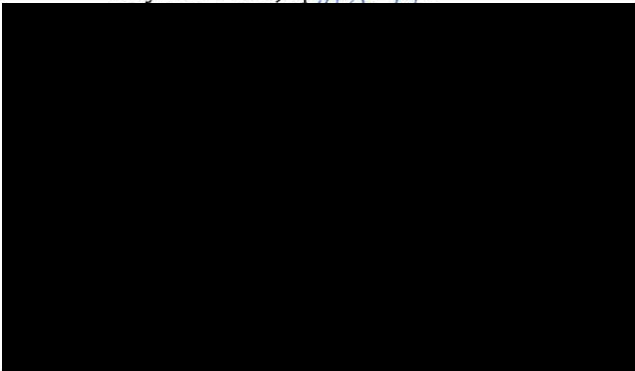
- údaje ČHMÚ.....8 000,- Kč bez DPH
- vodohospodářská bilance...5 000,- Kč bez DPH

Celkem: 13 000,- Kč bez DPH (1 VN)

Cena za zhotovení díla: 52 000,- Kč bez DPH (4 VN)

V Třebíči 24.11. 2022

Zbyněk Oliva, správce toků



Přílohy: - 4x orientační výpočty objemů

