

## SOUHLAS PRONAJÍMATELE S VEDENÍM TRAS OPTICKÝCH TELEKOMUNIKAČNÍCH KABELŮ V NEMOVITOSTI

### 1. Pronajímatel:

#### **Střední škola průmyslová a umělecká Hodonín, příspěvková organizace**

se sídlem: Brandlova 2222/32, 695 01 Hodonín

IČ: 00559539

příspěvková organizace, jejímž zřizovatelem je Jihomoravský kraj

zastoupená: PaedDr. Ivo Kurzem, ředitelem

(dále jen "pronajímatel")

### 2. Nájemce


#### **Vodafone Czech Republic a.s.**

se sídlem: náměstí Junkových 2808/2, 155 00 Praha 5

IČ: 25788001

DIČ: CZ25788001

společnost zapsaná v obchodním rejstříku vedeném Městským soudem v Praze pod sp.zn. B 6064

bankovní spojení: Citibank, č. účtu: 

zastoupená: na základě plné moci společnosti Vantage Towers s.r.o., IČ: 09056009,

za niž jedná  a základě pověření

(dále jen "nájemce")

### 3. Obsah souhlasu

Pronajímatel a nájemce jsou stranami nájemní smlouvy č. HOSPS ze dne 8.12.2017 ve znění dodatků č. 1 a č. 2 (dále jen „smlouva“), v jejímž čl. 3, odst. 3.2. se pronajímatel zavázal umožnit nájemci umístění tras optických telekomunikačních kabelů k předmětu nájmu v nemovitosti (budova č.p. 2222, nacházející se na pozemku parc. č. st. 2077/1, k.ú. Hodonín), kteréžto trasy budou upřesněny nájemcem v průběhu trvání smlouvy.

Nájemce upřesnil pronajímateli konkrétní vedení trasy optických telekomunikačních kabelů v nemovitosti, jak je zobrazeno v příloze č. 1 tohoto dokumentu.

Pronajímatel potvrzuje, že souhlasí s vedením trasy optických telekomunikačních kabelů v nemovitosti tak, jak je zobrazeno v příloze č. 1 tohoto dokumentu a s tím, aby nájemce na základě tohoto souhlasu provedl na své náklady umístění trasy optických telekomunikačních kabelů v nemovitosti způsobem a v rozsahu dle přílohy č. 1 tohoto dokumentu.

Pronajímatel souhlasí s tím, že trasa optických telekomunikačních kabelů dle přílohy č. 1 tohoto dokumentu bude v nemovitosti umístěna po dobu trvání smlouvy.

Nájemce se zavazuje oznámit záměr instalace vedení trasy optických telekomunikačních kabelů min. 10 dnů předem na tel. č. 724 110 574, PaedDr. Ivo Kurz, nebo na e-mail: [kurz@prumyslovka.cz](mailto:kurz@prumyslovka.cz). Instalační práce budou probíhat mimo vyučovací dobu, tj. od 14,30 hod.


Nájemce nebo jím pověřený subjekt odpovídá za veškeré škody, které by v souvislosti s instalací trasy optických telekomunikačních kabelů vznikly. Případnou prokazatelně vzniklou škodu je nájemce povinen nahradit, a to především uvedením do původního stavu nejpozději do 30 dnů od nahlášení škody, nedohodnou-li se pronajímatel a nájemce jinak.

### 4. Podpis


Pronajímatel potvrzuje, že je oprávněn k udělení tohoto souhlasu.

Pronajímatel zajistí uveřejnění tohoto souhlasu v registru smluv.

Datum: 29/11 2022

Podpis: 

PaedDr. Ivo Kurz  
ředitel

Střední škola průmyslová a umělecká  
Hodonín  
příspěvková organizace 

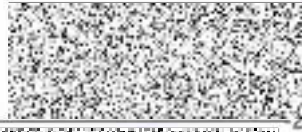
S2 - 203030  
ACR: 202211083

**5. Potvrzení**

Nájemce potvrzuje, že souhlasí s obsahem tohoto souhlasu.

Datum: 8. 11. 2022

Podpis: \_\_\_\_\_

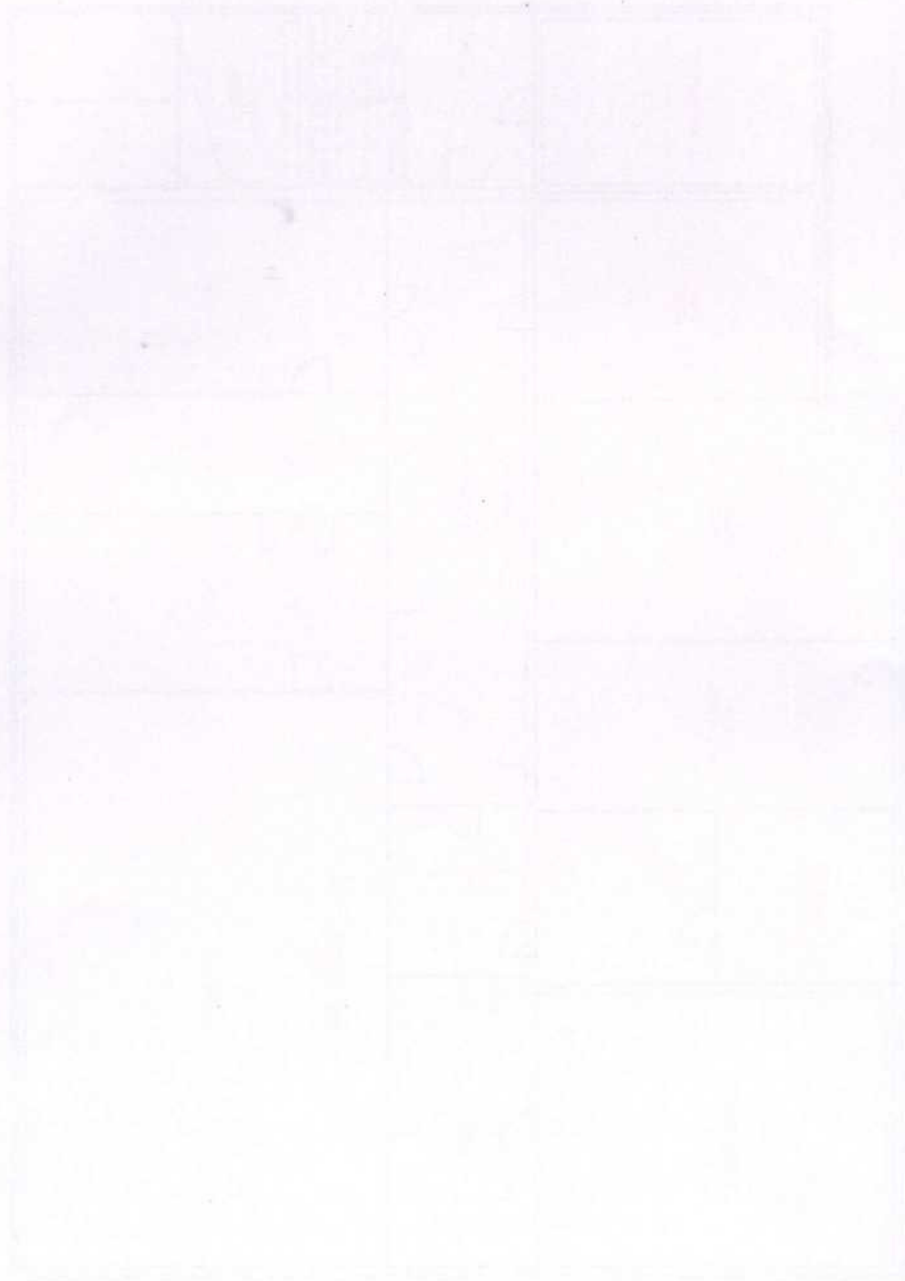


**WERS S.R.O.**  
Praha 4 - 140 00  
IČ: CZ09056009

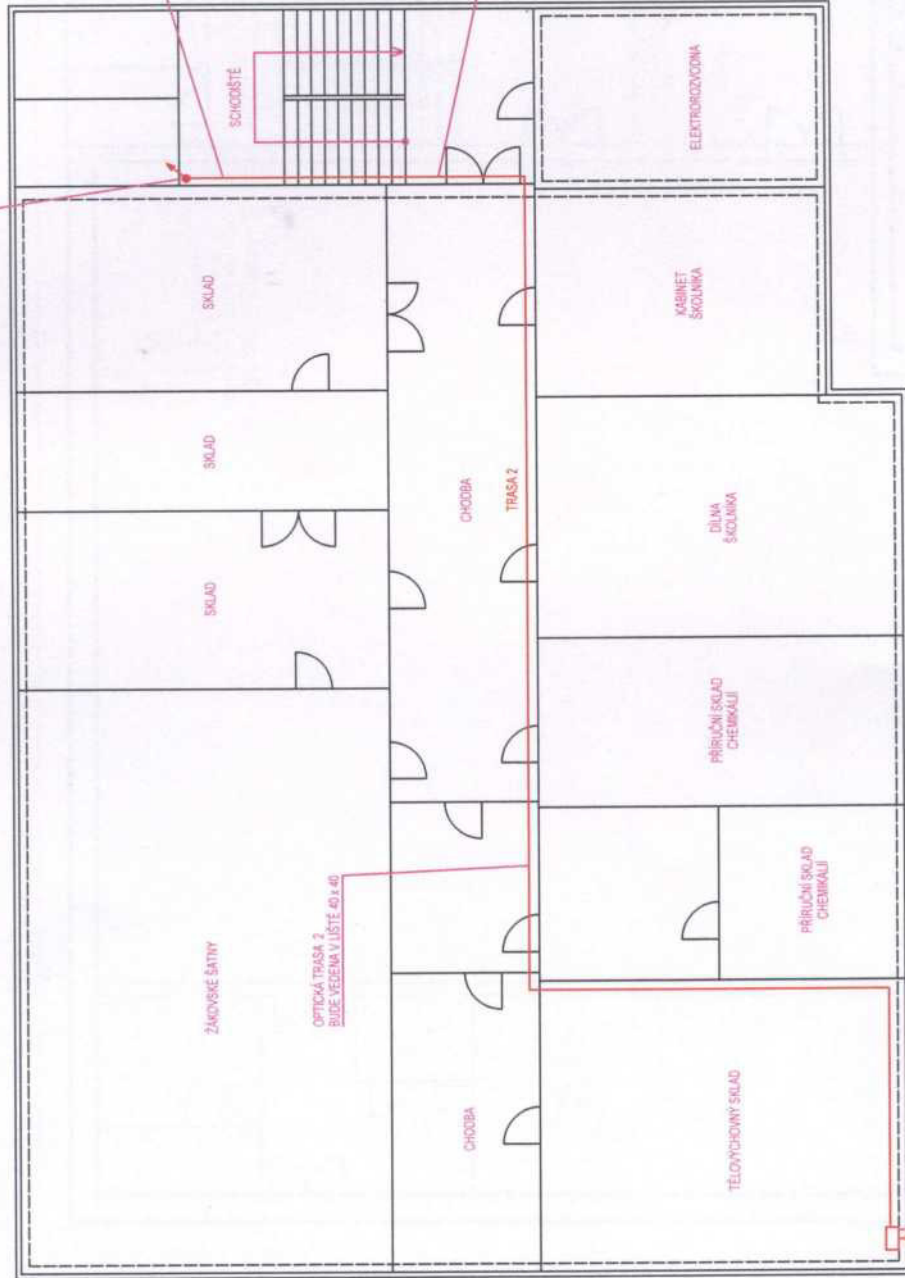
v zast. Vodafone Czech Republic a.s.

S2 - 203030  
ACR: 202211083

Nedílnou součástí tohoto dokumentu je příloha – Specifikace vedení tras optických telekomunikačních kabelů v nemovitosti



OPTICKÁ TRASA 2 BUDE VEDENA V LÍSTĚ POD STŘEPEM Z ELEKTROIZOLOVANÝCH CHODBOU AŽ NA SCHOUIŠTĚ. DOKUD PŮVEDE STŘEPEM NAHORU (BUDE SE VRTAT) AŽ DO 4. NP, KDE PŮJDE CHODBOU AŽ NA KONEC, KDE PŮVEDE NA STŘECHU (BUDE SE VRTAT) AŽ K OPTICKÉMU BOXU



OPTICKÁ TRASA 2 BUDE VEDENA V LÍSTĚ 40x40

OPTICKÁ TRASA 2 BUDE REALIZOVÁNA POULZE TĚHOU. POKUD TRASA 1 NEPŮJDE PROTI AHOUIT SKRZ SI OUP

OPTICKÁ TRASA 2 BUDE VEDENA V LÍSTĚ 40x40



LEGENDA:

- TECHNOLOGIE NOVÁ
- OCEĽ NOVÁ
- TECHNOLOGIE STÁRNICI
- OCEĽ STÁRNICI

POZNÁMKA  
 - ČELKA OPTICKÉHO KABELU (TRASA 2) BUDE ~ 85 m  
 - BEZ ZAPČTEN REZERVY KABELU V OPTICKE M KRUŽI  
 - PRÍSTUPY BUDOU ZAPRAVENY  
 - PŘI VRTÁNÍ DÁT POZOR NA NÁPALEČ KABELY

04			
03			
02			
01			
00	09/2021	ADL_20210828	HUBALEK
REKZE:	DATA:	POPS ZMĚNY	VYPRACOVAN: ZOOP. PROJEKTOVNI:

ZPRACOVATEL: **suntel czech**  
 Ministry of Internal Affairs

WINESTOR: **vodafone**

SUNTEL CZECH s.r.o., Brzdicická 5802, Zlín  
 tel.: +420 777 461 111; www.suntel-group.com

VODAFONE CZECH REPUBLIC a.s.  
 náměstí Junákových 2, 155 00 Praha 5

ADRESA: ZÁKLADOVÁ STANICE TELEKOMUNIKAČNÍ SÍŤ VODAFONE CZECH REPUBLIC a.s.  
 HODONÍN, BRANĀLOVA 32, 69501

STUPĚŇ SSR: \_\_\_\_\_  
 SKA: 20303  
 Č. VÝKRESU: 1-100  
 NÁZEV VÝKRESU: PŮDORYS - 1. PP

MAKRY LOKALITY: HOSPS  
 Č. VÝKRESU: 1-01

NAPOJENÍ NA VEKOVNÍ TRASU  
 OPTICKÉ TRASY - UMÍSTĚNÍ U PRÍSTUPU Z VEKOVNÍ VLÍČNÉ TRASY  
 VEKOVNÍ VLÍČNÁ TRASA

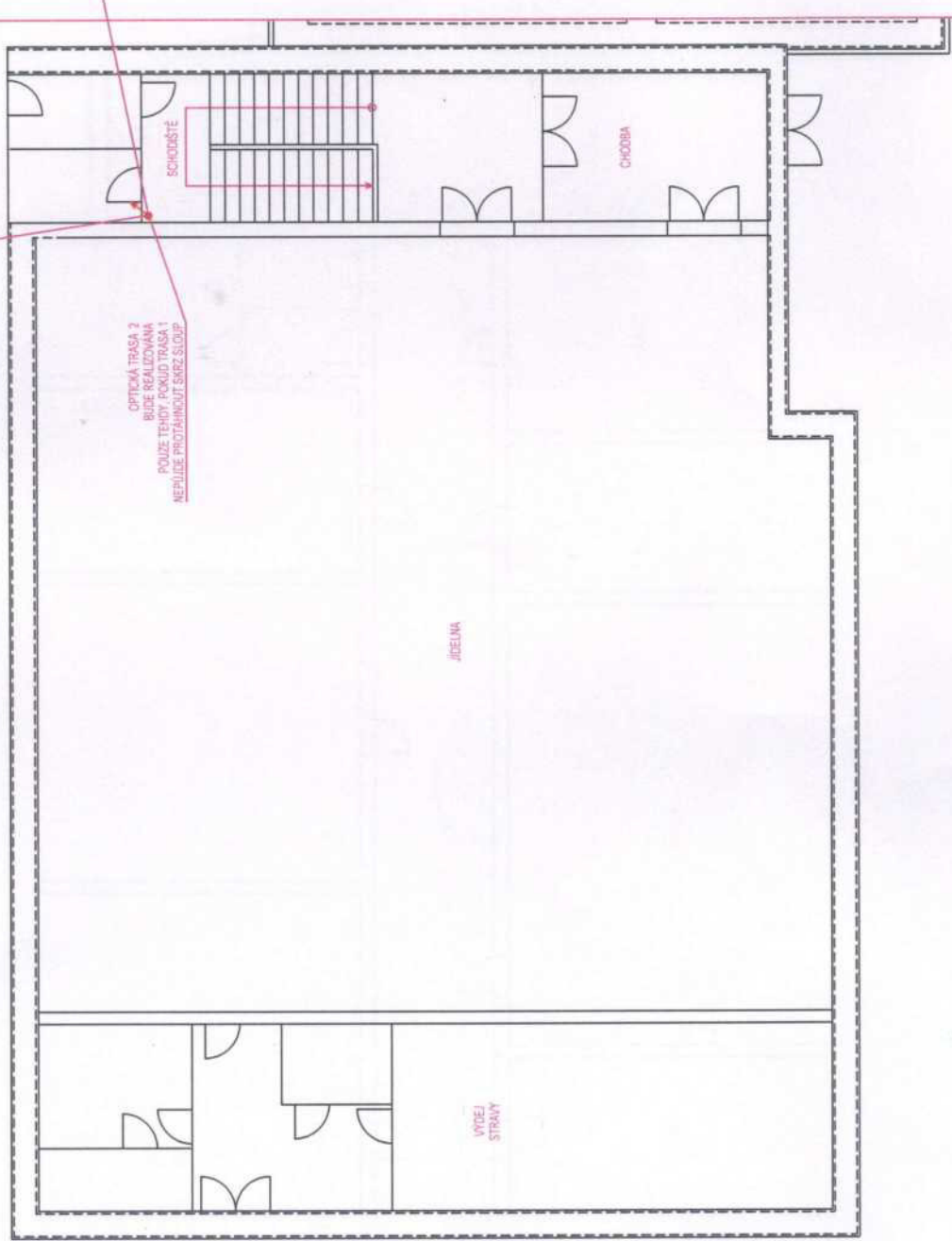




OPTICKÁ TRASA 2 BUDE VEDENA V LÍSTĚ POD STŘEPEM Z ELIATROODVODNÝ CHODBOU AŽ NA SCHODIŠTĚ. DOKUD POKRÉDE STŘEPEM NĀPĀRU, BUDE SE VYTAHŮ AŽ DO 4. NP. KDE PĀDE CHODBOU AŽ NA KONEC, KDE PĀVEDE NA STŘECHU, BUDE SE VYTAHŮ AŽ K OPTICKĀMU BĀDU.

OPTICKÁ TRASA 2 BUDE REALIZOVĀNA POUZE TĚHDY, POKUD TRASA 1 NEPĀJDE PROTĀHNĀT SKRZ SLĀP.

OPTICKÁ TRASA 2 BUDE VEDĀNA V LÍSTĚ 401 x 40



LEGENDA:

- TECHNOLOGIE NOVĀ
- OCEĀ NOVĀ
- TECHNOLOGIE STĀVNĀCI
- OCEĀ STĀVNĀCI

POZNĀMĀKA:  
 - DELKA OPTICKĀHO KABELU (TRASA 2) BUDE 4-45 M  
 - BEZ ZĀPOČĀTENÍ REZERVY KABELU V OPTICKĀM KŘÍŽI  
 - PŘĀ VĀSTĀNĀNĀ DAT PĀČER NA NĀPĀJECÍ KABELY

04					
03					
02					
01					
00	09/2021	APB_2021062906	KOZUBEK	HUBĀLEK	
REVIZE	DATAUM	POPIS ZMĀNY	VYPRACOVĀVĀL	ZOBP. PROJEKTĀVĀTĚ	

ZPRACOVĀTEL: **suntelczech**  
 s.r.o. Brno, Březnická 5602, Žiln  
 Tel.: +420 777 461 111; [www.suntel-group.com](http://www.suntel-group.com)

MĀSTĀNE: **vodafone**  
 VODAFONE CZECH REPUBLIC a.s.  
 námĀstĚ Jabloňových 2, 155 00 Praha 5

MIĀCE: ZĀKLADNĀVĀ STĀNICE TELEKOMUNIKĀČNĀ SĀTĚ VODAFONE CZECH REPUBLIC a.s.  
 HODONĀN, BRANDLOVĀ 32, 69501

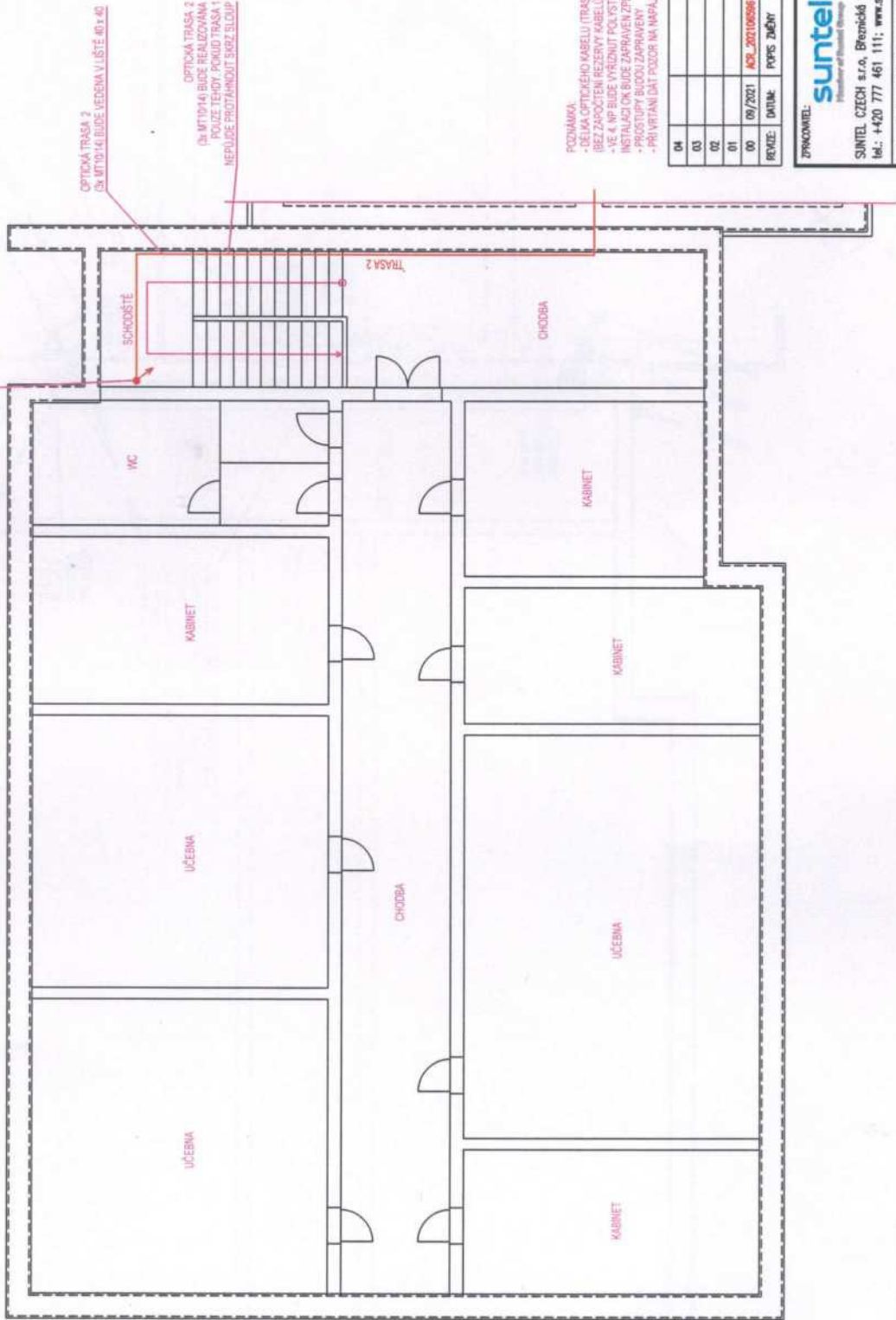
SOUVĀZNICE: MS-84; Long: 170742,56°; Lat: 49N176,98°

MĀPĚVĀ VĀRSTĀ: PĀDĀRYYS - 1. NP

STUPĚŇ SSR: SĀC: 20303  
 MĀZDY LOKĀLITY: HOSPS  
 MĀRŠTĀK: 1:100  
 Ā. VĀRSTĀ: 1-02



OPTICKÁ TRASA 2 BUDE  
VEDENA V LÍSTĚ POD STŘEŠNÍM ZELEKTRICKÝM  
KABELU AŽ NA SCHODIŠTĚ. FUNKČNÍ PŘÍKRYTÍ  
IMANČNÍ BUDĚ SE VRTATÍ AŽ DO 4. NP. ČÍŽ BUDĚ  
CHODBOU AŽ NA KOLEC. BUDĚ POUŽITA  
STŘEŠNÍ BUDĚ SE VRTATÍ AŽ OPTICKÉMU JAZDU



OPTICKÁ TRASA 1  
(DLE MT1014) BUDĚ VEDENA V LÍSTĚ 40 x 40

OPTICKÁ TRASA 2  
(DLE MT1014) BUDĚ REALIZOVÁNA  
POUZE TĚHOU. POKUD TRASA 1  
NEPŮJDE PROTÁHNOUIT SKRZ SLoup

LEGENDA:

- TECHNOLOGIE NOVA
- OCEL NOVA
- TECHNOLOGIE STAVAJICI
- OCEL STAVAJICI

POZNÁMKA  
- DELKA OPTICKÉHO KABELU (TRASA 2) BUDĚ ~45,7m  
- BEZ ZAPočTENÍ REZERVY KABELU V OPTICKÉM KÓBLU  
- VE 4. NP BUDĚ VYŽADOVÁN POUŠTYRENÍ A NÁSLEDNĚ PO  
INSTALACI OK BUDĚ ZAPRAVENÝ ZPĚT  
- PŘOSTUPY BUDOU ZAPRAVENY  
- PŘI VRTÁNÍ DAT PŮDOR NA NAPÁJECÍ KABELY

04					
03					
02					
01	09/2021	KOL_202106296	KOZUBEK	HERALIK	
REKZE:	DATA:	POPIS ZÁKŮBY	VYPRACOVANĚ:	ZOBP. PROBLEMATIKY:	

ZPRACOVATEL: **suntel czech**  
Member of Sunatel Group

INVESTOR: **vodafone**

SUNTEL CZECH s.r.o., Brněnská 5602, Zlín  
tel.: +420 777 461 111; www.suntel-group.com

VODAFONE CZECH REPUBLIC a.s.  
náměstí Junkyových 2, 155 00 Praha 5

AKCE: ZÁKLADNÍ STANICE TELEKOMUNIKAČNÍ SÍTĚ VODAFONE CZECH REPUBLIC a.s.  
HODONÍN, BRANDLOVA 32, 69501

SOUBORNÉ WKS-44 Long 170742,96"; Lid. 483126,06"

SKUPINA VÝKRESU: PŮDORYS - 4. NP

STUPĚŇ: SSR

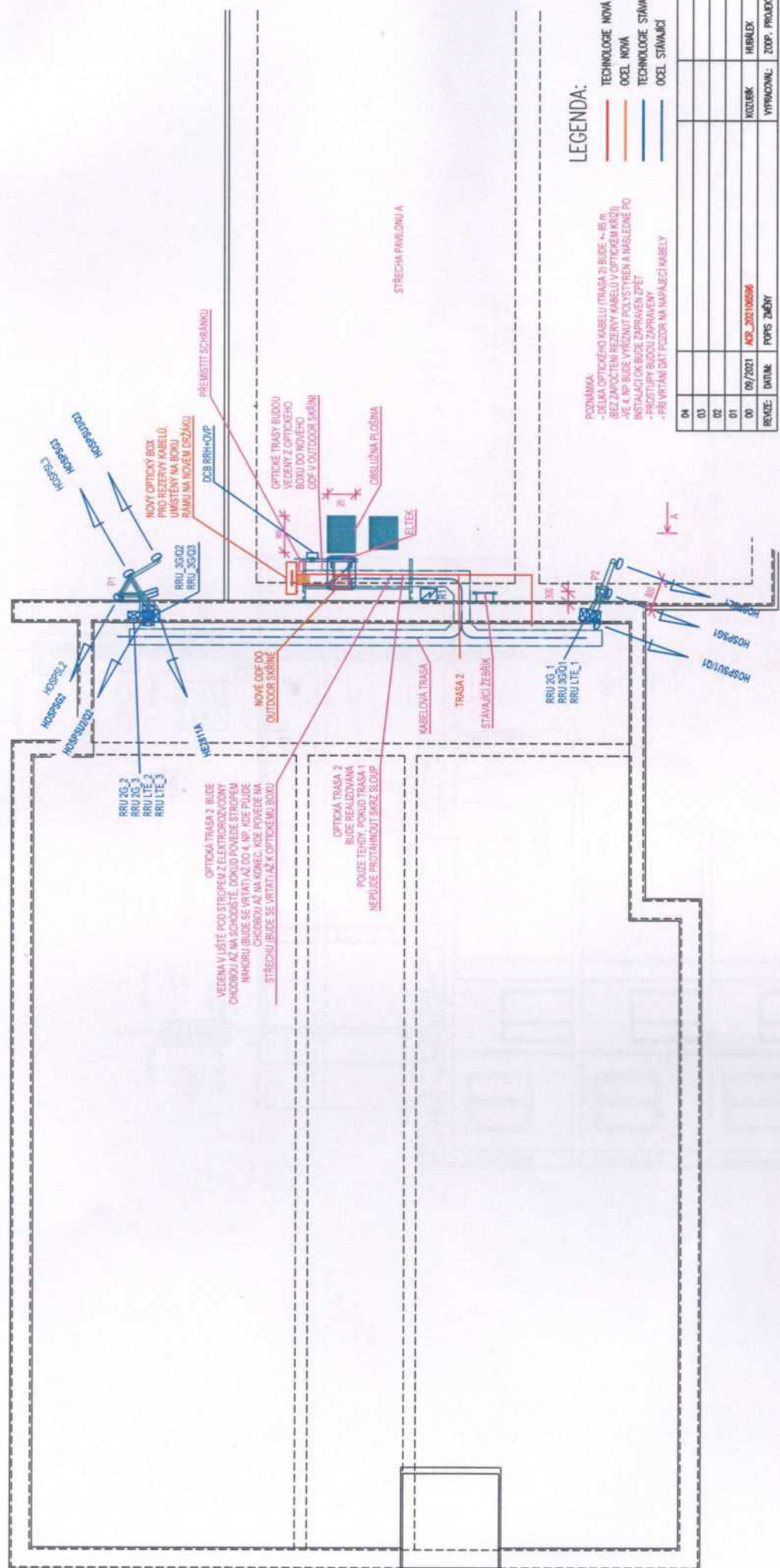
MAKRY URČITELI: HOSPS

Č. VÝKRESU: 1-03

Č. VÝKRESU: 1-100



A



RRU 2G 2  
RRU 2G 3  
RRU 2G 4  
RRU LTE 1  
RRU LTE 2

OPTICKÁ TRASA 2 BUDE VEDENA V LÍSTĚ POD STŘEŠNÍM Z ELEKTROPROZVOČNÝM CHODBÍKEM NA SCHODIŠTĚ, DOKUD PŮVEDE STŘEŠNÍM NÍMHOŘÍ (BUDE SE VYTAHAT JALOCÍ K NP) KDE PŮJDE CHODBÍKEM NA NÍMHOŘEC, KDE PŮVEDE NA STŘEŠNÍ (BUDE SE VYTAHAT K OPTICKÉMU BOXU)

OPTICKÁ TRASA 2 BUDE REALIZOVÁNA POZDĚ TĚHOU, POKUD TRASA 1 NEPLUJE PROTÁHNOU SKRZ SLoup

NOVÝ OPTICKÝ BOX PRO REZERVY KABELU, UMÍSTĚNÝ NA BOXU RAMU NA NOHEM OSÁZKU

DCB BRH-OUT

OPTICKÉ TRASY BUDOU VEDENY Z OPTICKÉHO BOXU DO NOVÉHO BOXU V OUTDOOR SKŘÍNĚ

PREMÍSTĚNÍ SCHRÁNKU

STŘECHA PAVILONU A

NOVÉ ODF DO OUTDOOR SKŘÍNĚ

OBSLUŽNÁ PLOŠINA

ELITEK

KABELOVÁ TRASA

TRASA 2

STAVAJÍCÍ ŽEBŘÍK

RRU 2G 1  
RRU 3G 01  
RRU LTE 1

### LEGENDA:

- TECHNOLOGIE NOVA
- OCEL NOVA
- TECHNOLOGIE STAVAJICI
- OCEL STAVAJICI

**POZNÁMKA**

- DELKA OPTICKÉHO KABELU (TRASA 2) BUDE 4-56 m, (BEZ ZAPČTENÍ REZERVY KABELU V OPTICKÉM KRÍŽI)
- VE 4 NP BUDE VYRIZNUT POLYSTYRENA NÁSLEDNĚ PO INSTALACI OK BUDE ZOPRAVEN ZPĚT
- PRÍSTUPY BUDOU ZAPRAVENY
- PŘI VYTÁNÍ DAT PŮJDE NA NÁPALEČI KABELY

04					
03					
02					
01					
00	09/2021	AKR_2021060906	KOZUBEK	HUBALEX	
REVIZE:	DATUM:	POPIS ZMĚNY	VYPRACOVANĚL:	ZODP. PROJEKTOVATEL:	

**INVESTOR:** **suntel czech**  
Přidružený podnik společnosti Vodafone

**INVESTOR:** **vodafone**

SUNTEL CZECH s.r.o., Brnošická 560/2, Zlín  
tel.: +420 777 461 111; www.suntel-group.com

VODAFONE CZECH REPUBLIC a.s.  
náměstí Janových 2, 155 00 Praha 5

AKCE: ZÁKLADOVÁ STANICE TELEKOMUNIKAČNÍ SÍŤE VODAFONE CZECH REPUBLIC a.s.  
HODONÍN, BRANDLOVA 32, 69501

SOUPRAVA: MS-4x, Úsp. 179742,86", Úd. 495126,08"

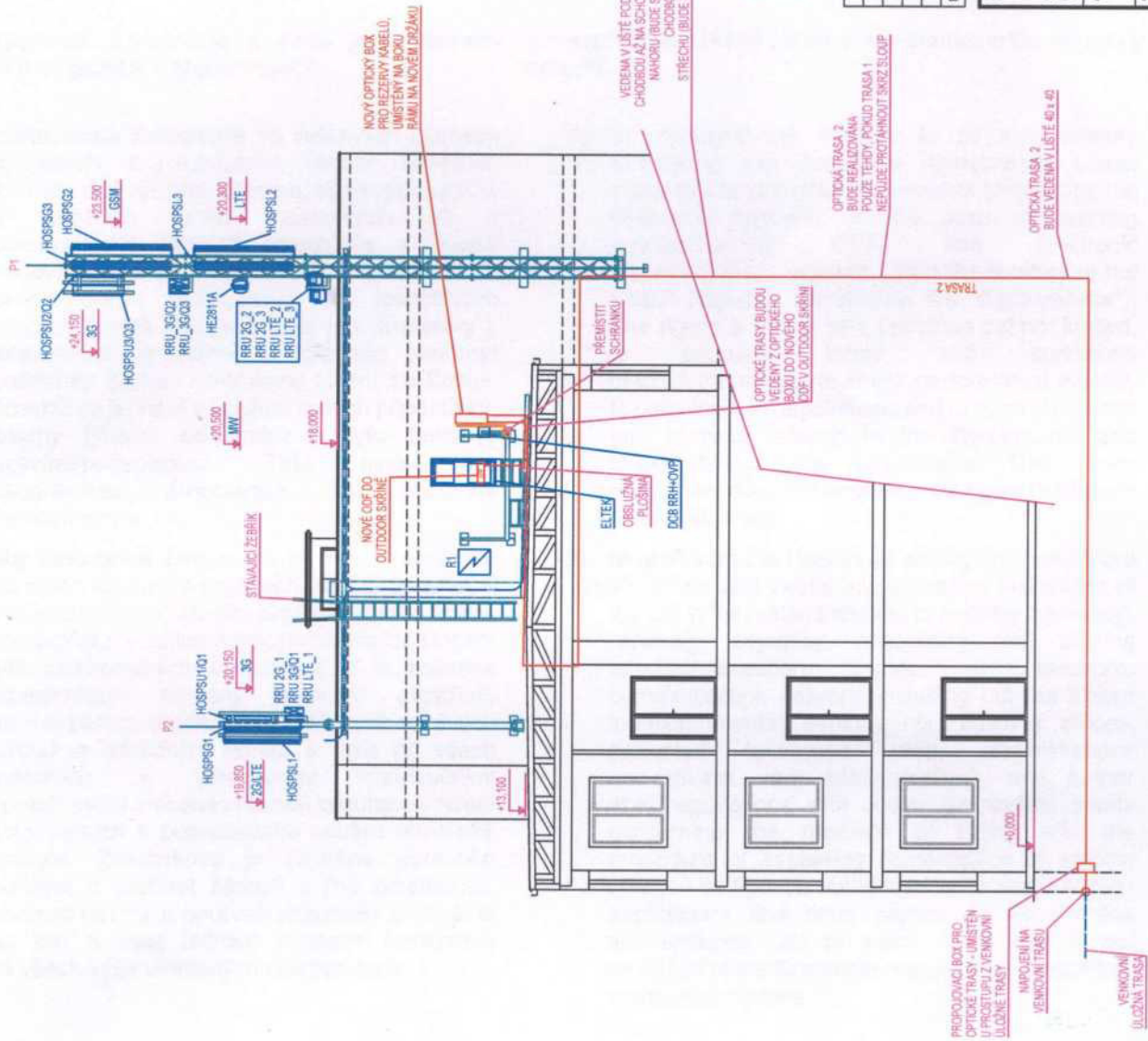
MAKRY VÝKRESU:

STUPĚŇ: SSR	MAKRY LOKALITY:
SK: 20303	HOSPS
MĚRÍTKO: 1:100	Č. VÝKRESU: 1-04

**PŮDORYS – STŘECHA**







**LEGENDA:**

- TECHNOLOGIE NOVA
- OCEL NOVA
- TECHNOLOGIE STAVAJICI
- OCEL STAVAJICI

**POZNAMKA**  
 - DELKA OPTICKÉHO KABELU (TRASA 2) BUDE +- 46 m (BEZ ZAPočTENÍ REZERVY KABELU V OPTICKÉM KÓŽI)  
 - VE 4 NP BUDE VYRÁŽEN POLYSTYREN A NÁSLEDNĚ PO INSTALACI OK BUDE ZAPRAVENÝ  
 - PŘI VRTÁNÍ DAT POZOR NA NAPÁJECÍ KABELY

04			
03			
02			
01			
00	09/2021	KOL_20210909	MOZUREK
REKZE:	DATEL:	POPIS ZMĚNY	HEBLER
			VYPRACOVAN: ZDPP, PROJEKOVANÍ:

**ZPRACOVATEL:** **suntel czech**  
 s.p.a. (subsidiary of Vodafone Group)  
 SÚNETEL CZECH s.r.o., Brněnská 5602, Zlín  
 tel.: +420 777 481 111; www.suntel-group.com

**INVESTOR:** **vodafone**  
 VODAFONE CZECH REPUBLIC a.s.  
 náměstí Junákových 2, 155 00 Praha 5

**AKCE:** ZÁKLADNÍ STANICE TELEKOMUNIKAČNÍ SÍŤ VODAFONE CZECH REPUBLIC a.s.  
 HODONÍN, BRANDLOVA 32, 69501

SOŠROVNICE W3-04; Long: 1707'42.95"; Lat: 49°3'26.98"

MAZKY VÝKRESU: POHLED

STUPEŇ: SSR  
 SK: 20303  
 číslo: 1:125  
 MAZKY LOKALITY: HOSPS  
 č. výkresu: 1-05

