

Váš dopis zn.:
Ze dne:
Naše značka: SPU 430534/2022
Spisová značka: SP8083/2020-508204

Vyřizuje.: Pavel Trávníček
Tel.: 727956767
ID DS: z49per3
E-mail: p.travnicek@spucr.cz

Datum: 21. 11. 2022

Geodetická kancelář Nedoma &
Řezník, s.r.o.
plukovníka Mráze 1425/1
Hostivař
102 00 Praha 15

SPU 430534/2022



000679658687

Objednávka geodetických služeb na vyhotovení 18 geometrických plánů - přiděly

Pobočka Litoměřice objednává geodetické služby na vyhotovení 18 geometrických plánů ve 13 katastrálních územích pro účel změny údajů o geometrickém a polohovém určení podle § 50 zákona č. 256/2013 Sb., o katastru nemovitostí, na podkladě vytyčení nebo zpřesnění hranice pozemků, upřesnění nebo rekonstrukce přídělů, nebo určení hranice pozemků.

Objednatel požaduje do 10 pracovních dnů po akceptování objednávky, aby zástupce zhotovitele v technických záležitostech osobně projednal na Pobočce Litoměřice technické provedení a současně budou předány zhotoviteli informace o kontaktech na některé dotčené vlastníky řešených lokalit.

Doporučujeme předávat dílo po částech, např. po 6 geometrických plánech z důvodu plynulosti následného předání objednatelům na Katastrální pracoviště Litoměřice.

Termín předání díla do 28. 04. 2023.

Celková cena Díla bez DPH v Kč	241 000 Kč
DPH 21% v Kč	50 610 Kč
Celková cena Díla včetně DPH v Kč	291 610 Kč

V příloze č. 1 je bližší specifikace pro vypracování jednotlivých geometrických plánů.

V příloze č. 2 je oceněný soupis prací.

V příloze č. 3 jsou jednotlivé mapové situace řešených lokalit.

Fakturační údaje:

Odběratel : Státní pozemkový úřad
Husinecká 1024/11a
13000 Praha 3 – Žižkov
IČO 01312774
DIČ CZ01312774

Konečný příjemce: Státní pozemkový úřad
KPÚ pro Ústecký kraj, Pobočka Litoměřice
Velká Krajská 44/1
41201 Litoměřice

Akceptovanou objednávku zašlete zpět na Pobočku Litoměřice.

S pozdravem

Ing. Lenka Drábová
vedoucí Pobočky Litoměřice
Státní pozemkový úřad

Dne 24. 11. 2022

Převzal a akceptuje: _____
Ing. Zbyněk Řezník, jednatel

Přílohy

1. příloha č. 1 Specifikace VZ seznam k.ú.
2. příloha č. 2 oceněný soupis prací
3. příloha č. 3 mapové situace

Příloha č. 1. – Specifikace díla na veřejnou zakázku "Geodetické služby - přiděly v okrese Litoměřice".

1. pro k.ú. Dolní Šebířov:

Vyhotovení geometrického plánu pro doplnění souboru geodetických informací o pozemek evidovaný zjednodušeným způsobem pozemková parcela **KN 277/8 v k.ú. Dolní Šebířov** pro LV 237 a LV 246, dle podkladů. Geometrický plán bude sloužit k zápisu do katastru nemovitostí. Předpokládaný rozsah služeb je Vyhotovení GP – Doplnění souboru geodetických informací o pozemek evidovaný zjednodušeným způsobem (1 MJ, viz příloha č. 2);

2. pro k.ú. Dolní Šebířov:

Vyhotovení geometrického plánu pro doplnění souboru geodetických informací o pozemek evidovaný zjednodušeným způsobem pozemková parcela **KN 333 a 332/1 v k.ú. Dolní Šebířov** pro LV 235, LV 237 a LV 10002, dle podkladů. Geometrický plán bude sloužit k zápisu do katastru nemovitostí. Předpokládaný rozsah služeb je Vyhotovení GP – Doplnění souboru geodetických informací o pozemek evidovaný zjednodušeným způsobem (1 MJ, viz příloha č. 2);

3. pro k.ú. Horní Týnec:

Vyhotovení geometrického plánu pro doplnění souboru geodetických informací o pozemek evidovaný zjednodušeným způsobem pozemková parcela **KN 233/1 v k.ú. Horní Týnec** pro LV 523, LV 531 a LV 10002, dle podkladů. Geometrický plán bude sloužit k zápisu do katastru nemovitostí. Předpokládaný rozsah služeb je Vyhotovení GP – Doplnění souboru geodetických informací o pozemek evidovaný zjednodušeným způsobem (4 MJ, viz příloha č. 2);

4. pro k.ú. Jenčice:

Vyhotovení geometrického plánu pro doplnění souboru geodetických informací o pozemek evidovaný zjednodušeným způsobem pozemková parcela **KN 577 v k.ú. Jenčice** pro LV 727 a LV 10002, dle podkladů. Geometrický plán bude sloužit k zápisu do katastru nemovitostí. Předpokládaný rozsah služeb je Vyhotovení GP – Doplnění souboru geodetických informací o pozemek evidovaný zjednodušeným způsobem (1 MJ, viz příloha č.2);

5. pro k.ú. Štětí I:

Vyhotovení geometrického plánu pro doplnění souboru geodetických informací o pozemek evidovaný zjednodušeným způsobem pozemková parcela **KN 2093/1 v k.ú. Štětí I** pro LV 681 a LV 10002, dle podkladů. Geometrický plán bude sloužit k zápisu do katastru nemovitostí. Předpokládaný rozsah služeb je Vyhotovení GP – Doplnění souboru geodetických informací o pozemek evidovaný zjednodušeným způsobem (4 MJ, viz příloha č.2);

6. pro k.ú. Mladé:

Vyhotovení geometrického plánu pro doplnění souboru geodetických informací o pozemek evidovaný zjednodušeným způsobem pozemková parcela **KN 301/9 v k.ú. Mladé** pro LV 129 a LV 10002, dle podkladů. Geometrický plán bude sloužit k zápisu do katastru nemovitostí. Předpokládaný rozsah služeb je Vyhotovení GP – Doplnění souboru geodetických informací o pozemek evidovaný zjednodušeným způsobem (1 MJ, viz příloha č. 2);

7. pro k.ú. Liběšice u Litoměřic:

Vyhotovení geometrického plánu pro doplnění souboru geodetických informací o pozemek evidovaný zjednodušeným způsobem pozemková parcela **KN 1314/4, 1314/5, 271/47, 271/48, 271/49, 271/51, 271/52, 271/54, 271/55, st. 202/13, st.**

234, st. 236, st. 233/3, st. 233/8, st. 233/9, st. 231/5, st. 231/4 v k.ú. Liběšice u Litoměřic pro LV 17, LV 273, LV 150, LV 386, LV 840 a LV 10002, dle podkladů. Geometrický plán bude sloužit k zápisu do katastru nemovitostí. Předpokládaný rozsah služeb je Vyhotovení GP – Doplnění souboru geodetických informací o pozemek evidovaný zjednodušeným způsobem (6 MJ, viz příloha č. 2);

8. pro k.ú. Malešov u Hoštky:

Vyhotovení geometrického plánu pro doplnění souboru geodetických informací o pozemek evidovaný zjednodušeným způsobem pozemková parcela **KN 712/24 v k.ú. Malešov u Hoštky** pro LV 741 a LV 10002, dle podkladů. Geometrický plán bude sloužit k zápisu do katastru nemovitostí. Předpokládaný rozsah služeb je Vyhotovení GP – Doplnění souboru geodetických informací o pozemek evidovaný zjednodušeným způsobem (1 MJ, viz příloha č. 2);

9. pro k.ú. Medvědice:

Vyhotovení geometrického plánu pro doplnění souboru geodetických informací o pozemek evidovaný zjednodušeným způsobem pozemková parcela **KN 727/2, 720/5, 698/8, 698/10, 1041/1, 713/2, 712/2 v k.ú. Medvědice** pro LV 426, LV 458 a LV 10002, dle podkladů. Geometrický plán bude sloužit k zápisu do katastru nemovitostí. Předpokládaný rozsah služeb je Vyhotovení GP – Doplnění souboru geodetických informací o pozemek evidovaný zjednodušeným způsobem (2 MJ, viz příloha č. 2);

10. pro k.ú. Náchkovice:

Vyhotovení geometrického plánu pro doplnění souboru geodetických informací o pozemek evidovaný zjednodušeným způsobem pozemková parcela **KN 128/6, 128/7 v k.ú. Náchkovice** pro LV 211, LV 215 a LV 10002, dle podkladů. Geometrický plán bude sloužit k zápisu do katastru nemovitostí. Předpokládaný rozsah služeb je Vyhotovení GP – Doplnění souboru geodetických informací o pozemek evidovaný zjednodušeným způsobem (2 MJ, viz příloha č. 2);

11. pro k.ú. Náchkovice:

Vyhotovení geometrického plánu pro doplnění souboru geodetických informací o pozemek evidovaný zjednodušeným způsobem pozemková parcela **KN 150/1, 150/3 v k.ú. Náchkovice** pro LV 1 a LV 10002, dle podkladů. Geometrický plán bude sloužit k zápisu do katastru nemovitostí. Předpokládaný rozsah služeb je Vyhotovení GP – Doplnění souboru geodetických informací o pozemek evidovaný zjednodušeným způsobem (1 MJ, viz příloha č. 2);

12. pro k.ú. Náchkovice:

Vyhotovení geometrického plánu pro doplnění souboru geodetických informací o pozemek evidovaný zjednodušeným způsobem pozemková parcela **KN 362/11, 367/1 v k.ú. Náchkovice** pro LV 211 a LV 10002, dle podkladů. Geometrický plán bude sloužit k zápisu do katastru nemovitostí. Předpokládaný rozsah služeb je Vyhotovení GP – Doplnění souboru geodetických informací o pozemek evidovaný zjednodušeným způsobem (3 MJ, viz příloha č. 2);

13. pro k.ú. Náchkovice:

Vyhotovení geometrického plánu pro doplnění souboru geodetických informací o pozemek evidovaný zjednodušeným způsobem pozemková parcela **KN 796/4 v k.ú. Náchkovice** pro LV 1 a LV 10002, dle podkladů. Geometrický plán bude sloužit k zápisu do katastru nemovitostí. Předpokládaný rozsah služeb je Vyhotovení GP – Doplnění souboru geodetických informací o pozemek evidovaný zjednodušeným způsobem (1 MJ, viz příloha č. 2);

14. pro k.ú. Radouň u Štětí:

Vyhotovení geometrického plánu pro doplnění souboru geodetických informací o pozemek evidovaný zjednodušeným způsobem pozemková parcela **KN 896/4, 896/5 v k.ú. Radouň u Štětí** pro LV 217 a LV 10002, dle podkladů. Geometrický plán bude sloužit k zápisu do katastru nemovitostí. Předpokládaný rozsah služeb je Vyhotovení GP – Doplnění souboru geodetických informací o pozemek evidovaný zjednodušeným způsobem (2 MJ, viz příloha č. 2);

15. pro k.ú. Držovice:

Vyhotovení geometrického plánu pro doplnění souboru geodetických informací o pozemek evidovaný zjednodušeným způsobem pozemková parcela **KN 1119/4, 1119/5, 193/5 v k.ú. Držovice** pro LV1, LV 80, LV 302 a LV 10002, dle podkladů. Geometrický plán bude sloužit k zápisu do katastru nemovitostí. Předpokládaný rozsah služeb je Vyhotovení GP – Doplnění souboru geodetických informací o pozemek evidovaný zjednodušeným způsobem (2 MJ, viz příloha č. 2);

16. pro k.ú. Čížkovice:

Vyhotovení geometrického plánu pro doplnění souboru geodetických informací o pozemek evidovaný zjednodušeným způsobem pozemková parcela **KN 512/9 v k.ú. Čížkovice** pro LV31 a LV 10002, dle podkladů. Geometrický plán bude sloužit k zápisu do katastru nemovitostí. Předpokládaný rozsah služeb je Vyhotovení GP – Doplnění souboru geodetických informací o pozemek evidovaný zjednodušeným způsobem (1 MJ, viz příloha č. 2);

17. pro k.ú. Třebušín:

Vyhotovení geometrického plánu pro doplnění souboru geodetických informací o pozemek evidovaný zjednodušeným způsobem pozemková parcela **KN 229/1 v k.ú. Třebušín** pro zz 48/80 a LV 10002, dle podkladů. Geometrický plán bude sloužit k zápisu do katastru nemovitostí. Předpokládaný rozsah služeb je Vyhotovení GP – Doplnění souboru geodetických informací o pozemek evidovaný zjednodušeným způsobem (1 MJ, viz příloha č. 2);

18. pro k.ú. Třebušín:

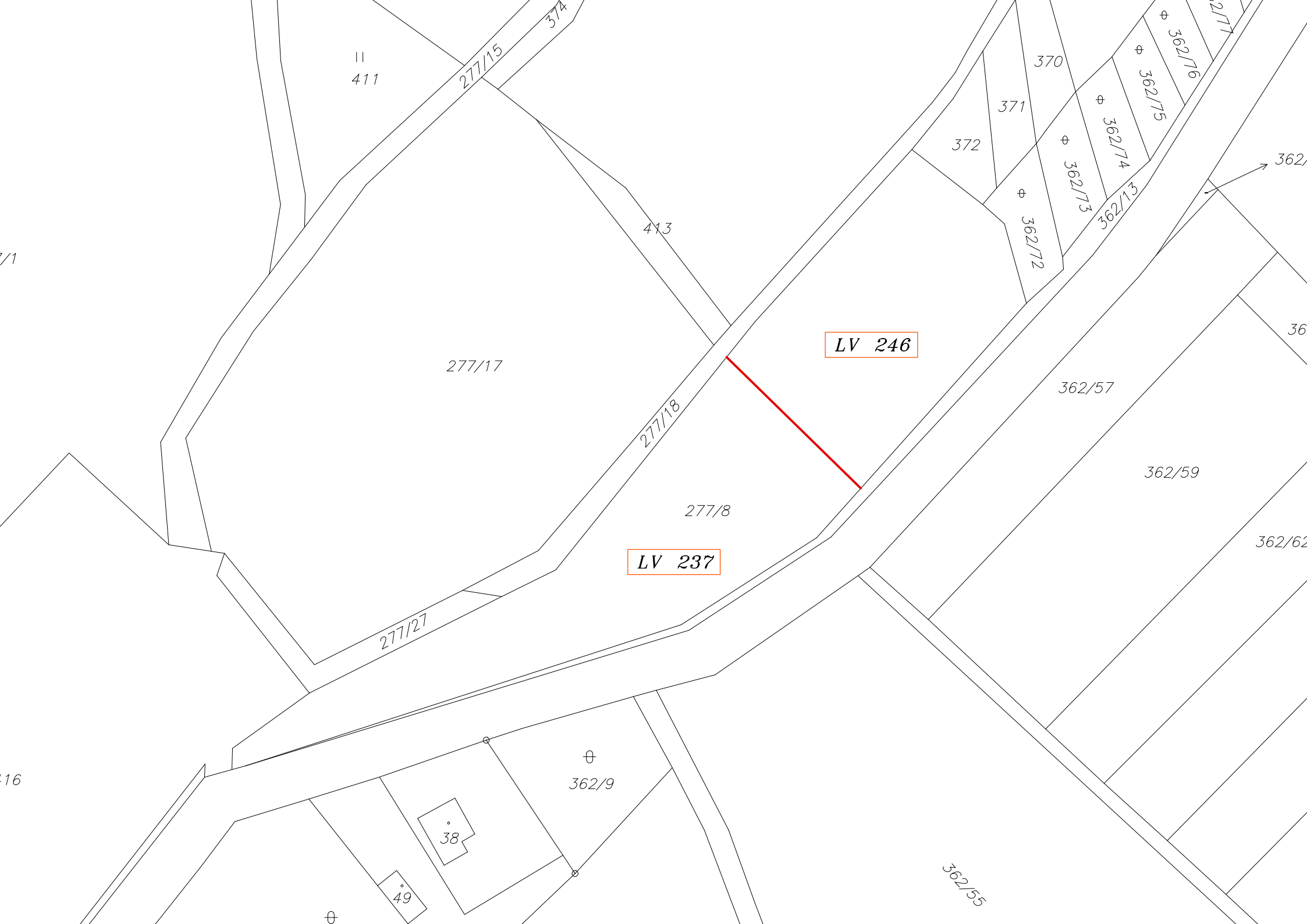
Vyhotovení geometrického plánu pro doplnění souboru geodetických informací o pozemek evidovaný zjednodušeným způsobem pozemková parcela **KN 351/31, 351/27, 351/21 v k.ú. Třebušín** pro LV 10002, dle podkladů. Geometrický plán bude sloužit k zápisu do katastru nemovitostí. Předpokládaný rozsah služeb je Vyhotovení GP – Doplnění souboru geodetických informací o pozemek evidovaný zjednodušeným způsobem (1 MJ, viz příloha č. 2);

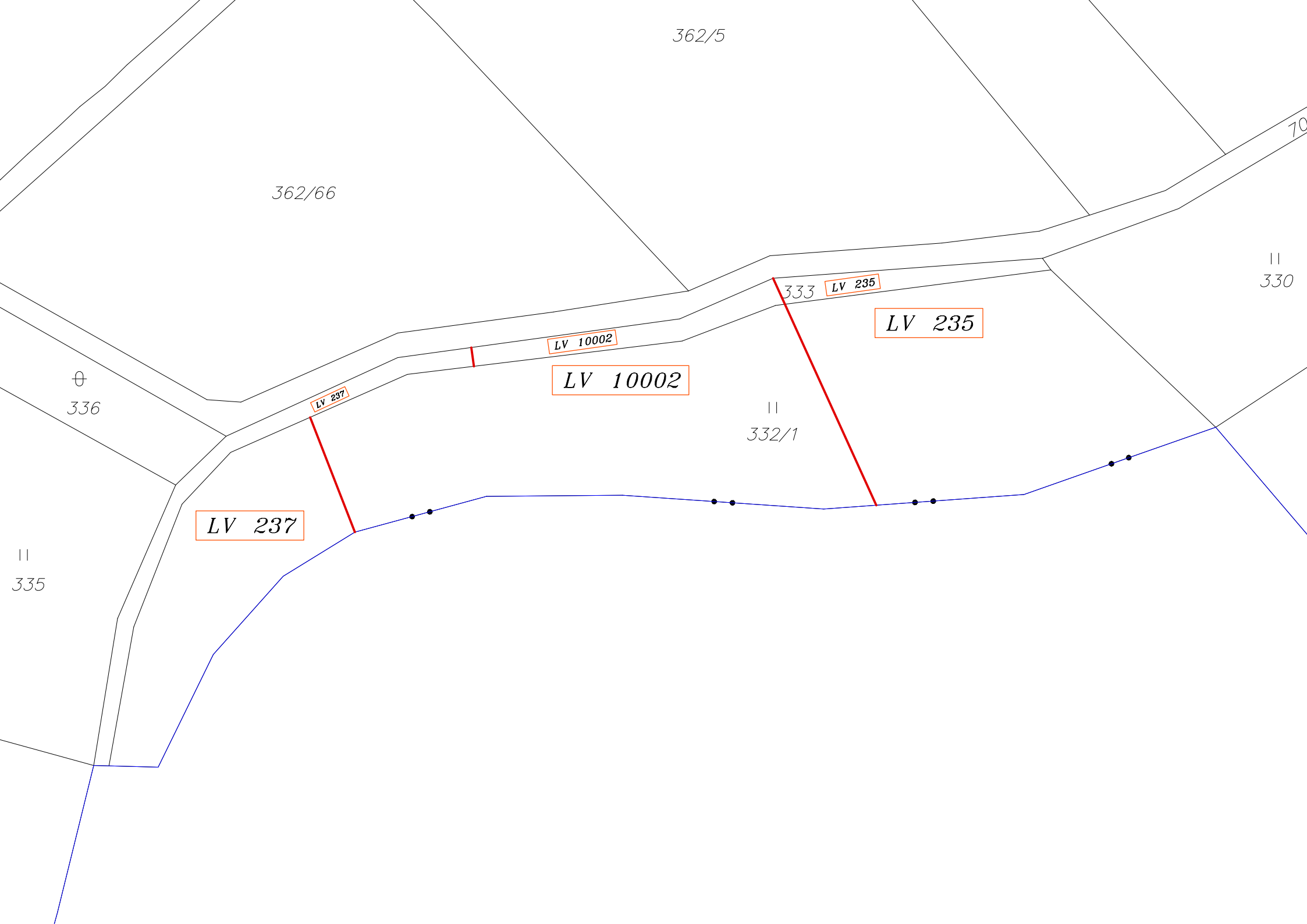
Příloha č. 2 oceněný soupis prací k objednávce na veřejnou zakázku "Geodetické služby - přiděly v okrese Litoměřice"

Pořadové číslo	Katastrální území	Parcela číslo KN	Geometrický plán	Vytyčení	Měrná jednotka	Počet Měrných jednotek	Cena za Měrnou jednotku bez DPH	Cena bez DPH celkem
1	Dolní Šebířov	277/8	ano	ano	100 bm	1	8 500,00 Kč	8 500,00 Kč
2	Dolní Šebířov	333, 332/1	ano	ano	100 bm	1	8 500,00 Kč	8 500,00 Kč
3	Horní Týnec	233/1	ano	ano	100 bm	4	5 500,00 Kč	22 000,00 Kč
4	Jenčice	577	ano	ano	100 bm	1	8 500,00 Kč	8 500,00 Kč
5	Štětí I.	2093/1	ano	ano	100 bm	4	5 500,00 Kč	22 000,00 Kč
6	Mladé	301/9	ano	ano	100 bm	1	8 500,00 Kč	8 500,00 Kč
7	Liběšice u Litoměřic	1314/4, 1314/5, 271/47, 271/48, 271/49, 271/51, 271/52, 271/53, 271/54, 271/55, st. 202/13, st. 234, st.236, st. 233/3, st.233/8, st.233/9, st.231/5, st.231/4	ano	ano	100 bm	6	4 500,00 Kč	27 000,00 Kč
				ne	celek *)	1	3 000,00 Kč	3 000,00 Kč
8	Malešov u Hoštky	712/24	ano	ano	100 bm	1	8 500,00 Kč	8 500,00 Kč
9	Medvědice	727/2, 720/5, 698/8, 698/10, 1041/1, 713/2, 712/2	ano	ano	100 bm	2	6 500,00 Kč	13 000,00 Kč
				ne	celek *)	1	3 000,00 Kč	3 000,00 Kč
10	Náčkovice	128/6, 128/7	ano	ano	100 bm	2	6 500,00 Kč	13 000,00 Kč
11	Náčkovice	150/1, 150/3	ano	ano	100 bm	1	8 500,00 Kč	8 500,00 Kč
				ne	celek *)	1	3 000,00 Kč	3 000,00 Kč
12	Náčkovice	362/11, 367/1	ano	ano	100 bm	3	6 000,00 Kč	18 000,00 Kč
13	Náčkovice	796/4	ano	ano	100 bm	1	8 500,00 Kč	8 500,00 Kč
14	Radouň u Štětí	896/4, 896/5	ano	ano	100 bm	2	6 500,00 Kč	13 000,00 Kč
15	Držovice	1119/4, 1119/5, 193/5,	ano	ano	100 bm	2	6 500,00 Kč	13 000,00 Kč
				ne	celek *)	1	3 000,00 Kč	3 000,00 Kč
16	Čížkovice	512/9	ano	ano	100 bm	1	8 500,00 Kč	8 500,00 Kč
17	Třebušín	229/1	ano	ano	100 bm	1	8 500,00 Kč	8 500,00 Kč
18	Třebušín	351/31, 351/27, 351/21	ano	ano	100 bm	1	8 500,00 Kč	8 500,00 Kč
				ne	celek *)	1	3 000,00 Kč	3 000,00 Kč
Celková cena Díla bez DPH v Kč								241 000,00 Kč
DPH 21% v Kč								50 610,00 Kč
Celková cena Díla včetně DPH v Kč								291 610,00 Kč

Vysvětlivka:

*) - 1 MJ "celek" vyjadřuje řešení parcel geometrickým plánem, kterým bude stanoven list vlastnictví z důvodu, že tyto parcely nejsou zapsané na listu vlastnictví a současně nebudou dotčeny rozdělením parcely.





362/5

362/66

70

||
330

333 *LV 235*

LV 235

LV 10002

LV 10002

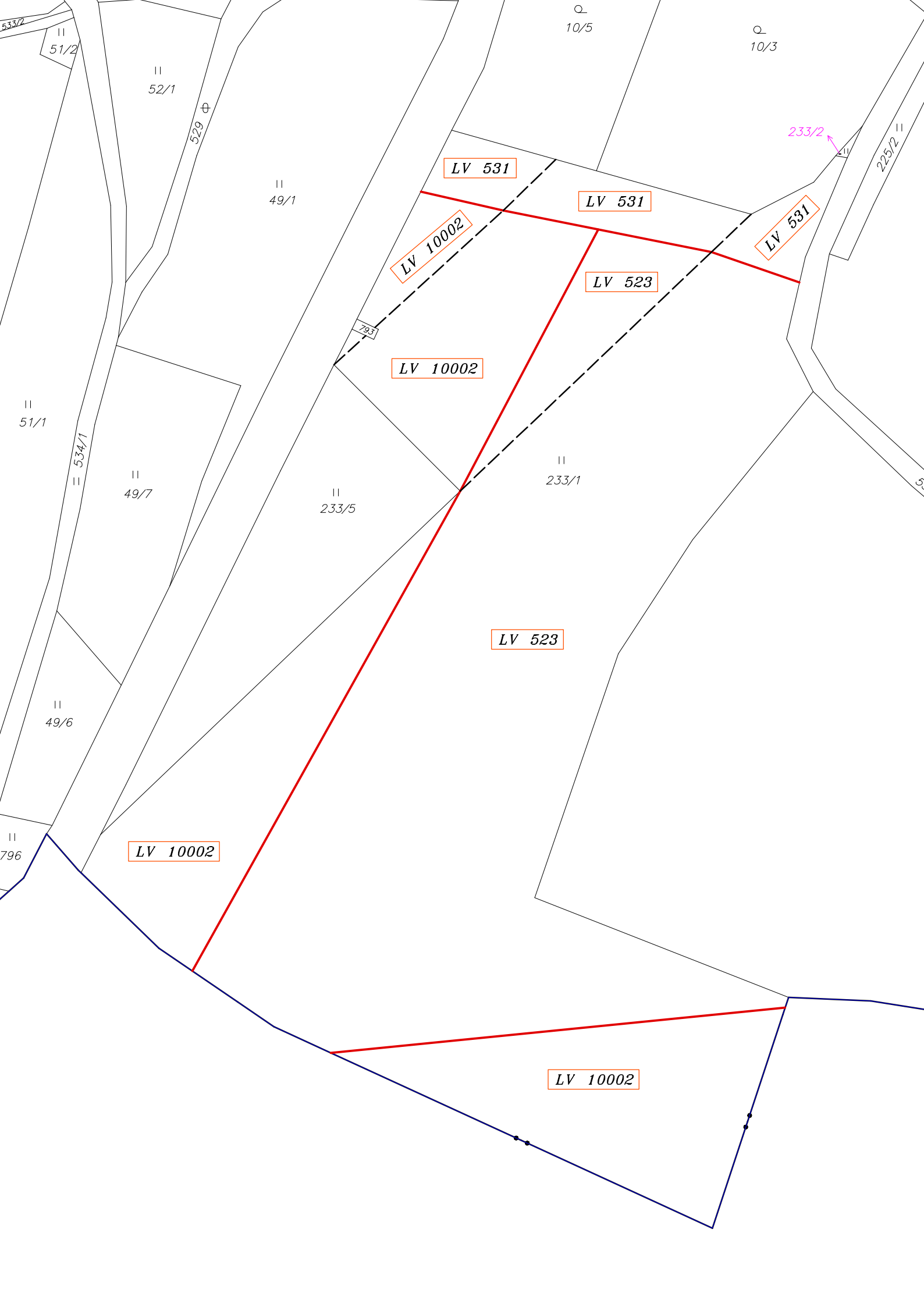
||
332/1

LV 237

LV 237

⊕
336

||
335





II 639

848

II 645

II 577

LV 727

LV 10002

575

ϕ 618

II 616

ϕ 595

ϕ 619

II 607

II 621/1

ϕ 609/2

II 608

II 593

573

P.C.

ϕ 609/1

ϕ 610

ϕ 590

ϕ 579

II 578

857

ϕ 591

156

625/1

625/2

ϕ 612/1

ϕ 589

ϕ 580

154

ϕ 612/2

587/3

II 582

825/1

824/1

845

ϕ 626

70



LV 10002

LV 681

2093/7

2093/1

2079/33

2093/9

2093/10

1791/6

2093/11

2093/12

970

1820

1821/1

1822

11 1824

1825

1791/2

1791/4

1826

1827

1823

2093/8

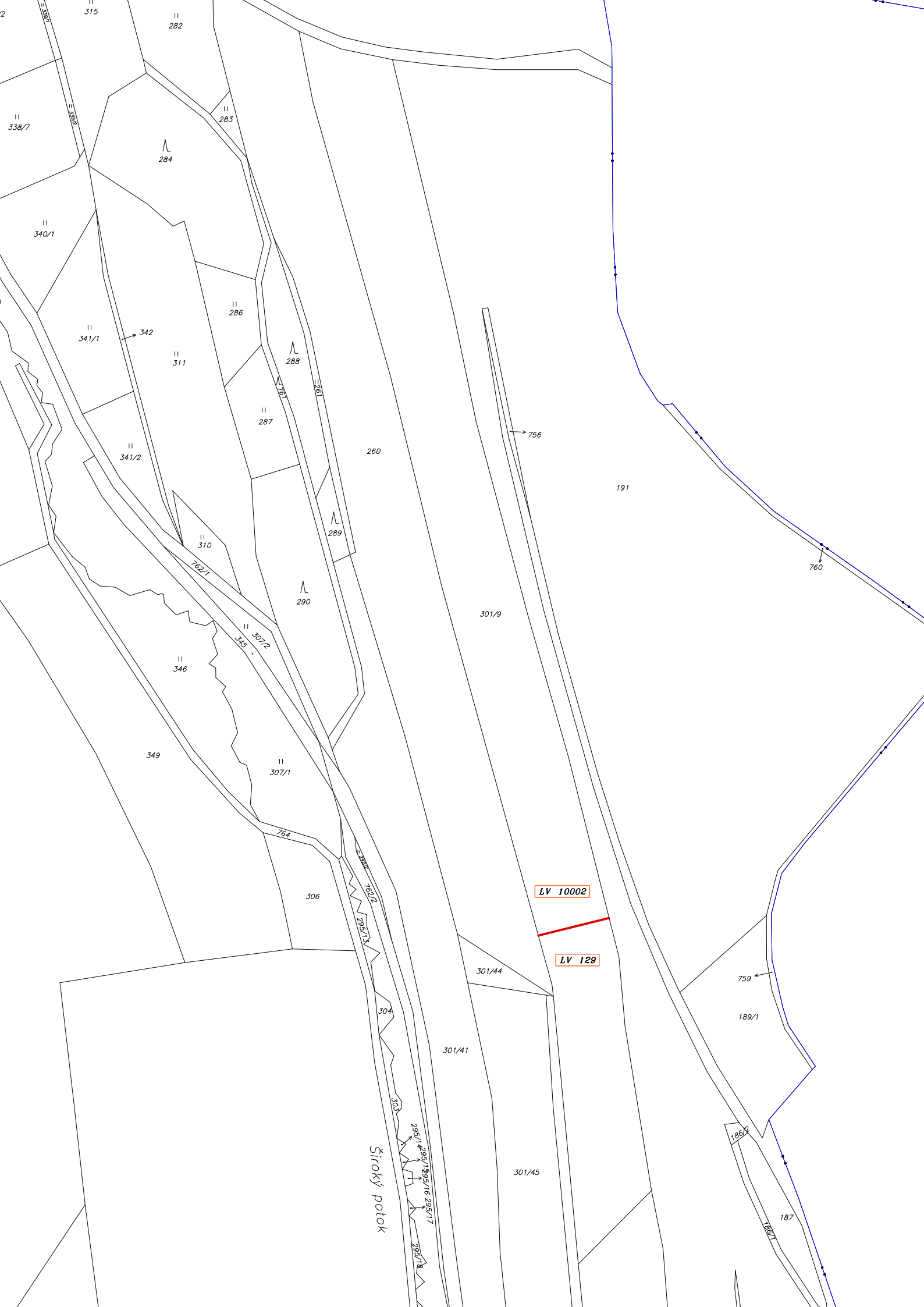
2093/12

2079/33

2093/4

2093/5

2079/2



U křížku

848

||
926/4

||
926/3

712/45

712/54

LV 10002

712/66

LV 741

712/48

712/49

712/51

712/50

712/13

712/60

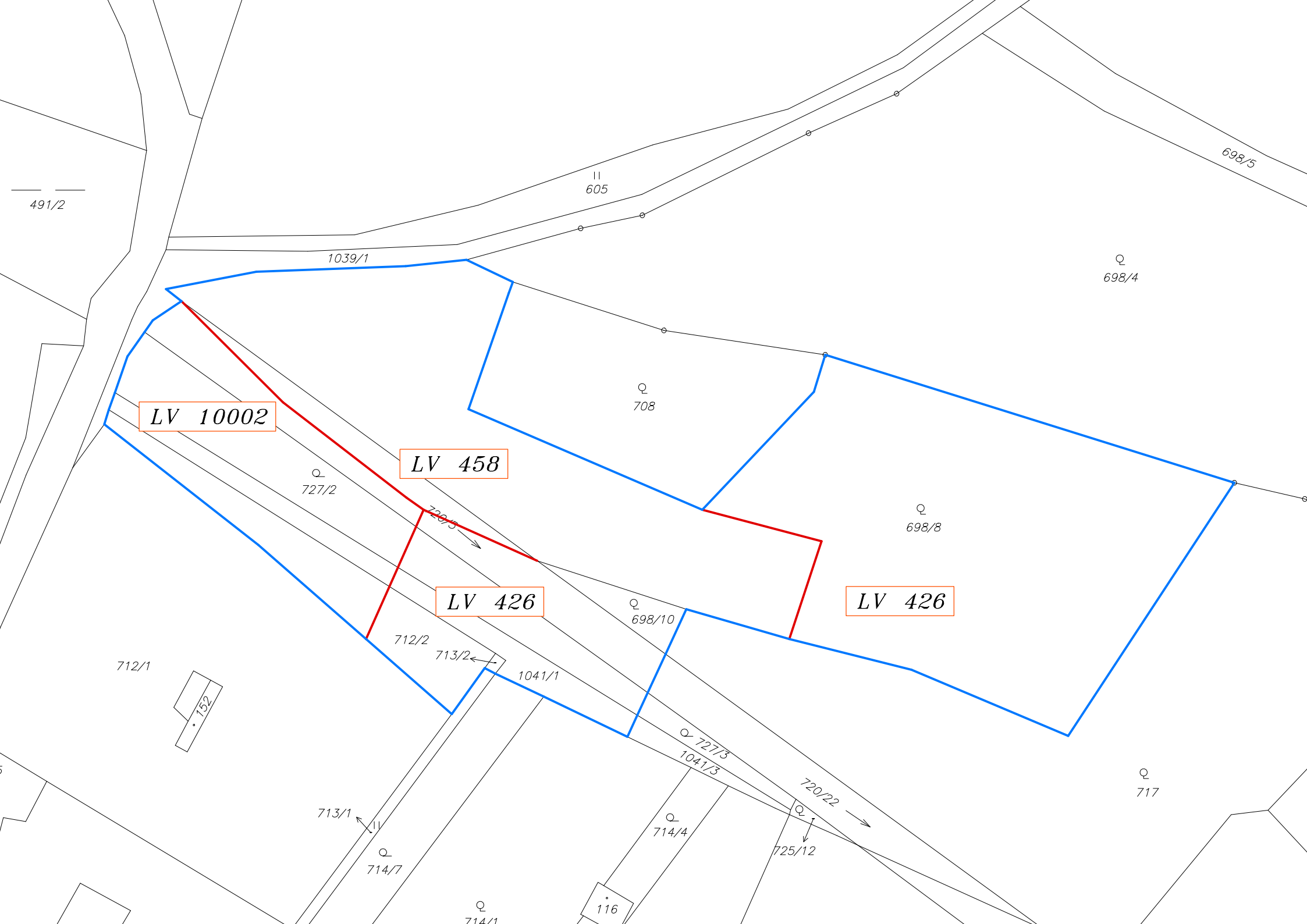
712/61

712/11

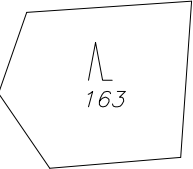
712/25

712/24

712/37







II
165/1

⊕ 161

II
155

II
150/1

LV 10002

896

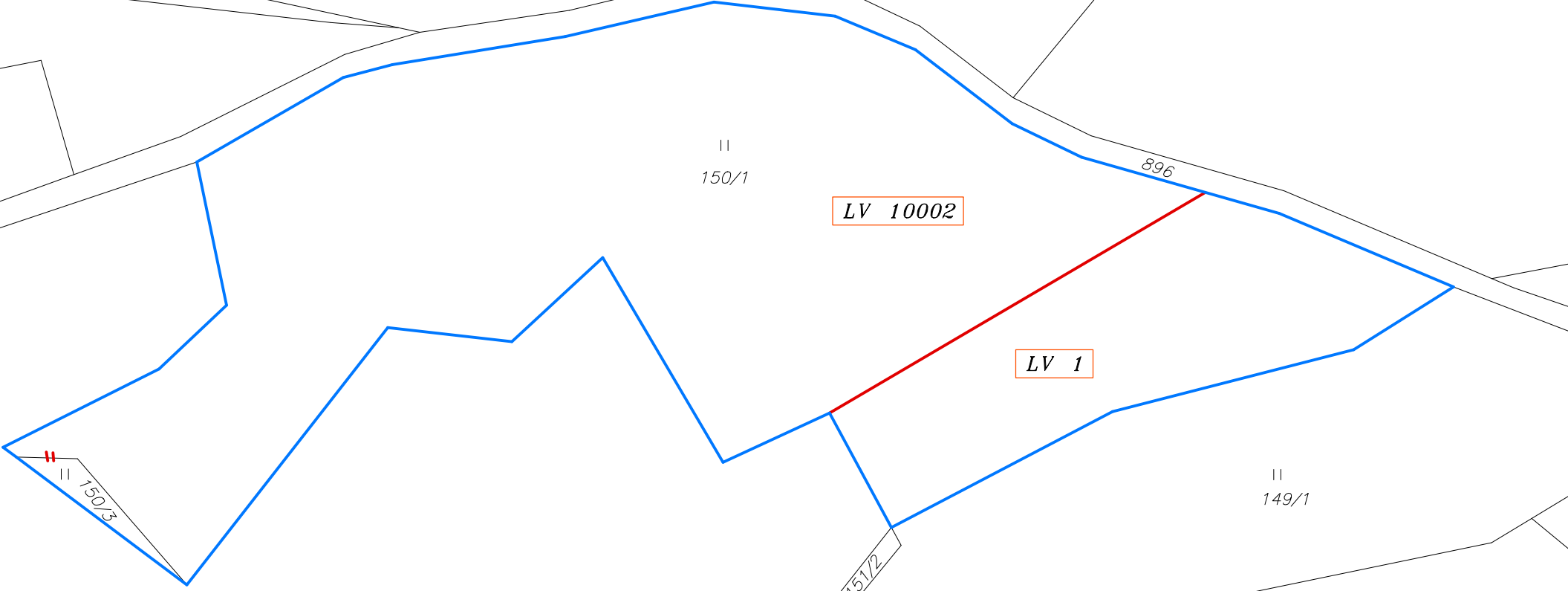
LV 1

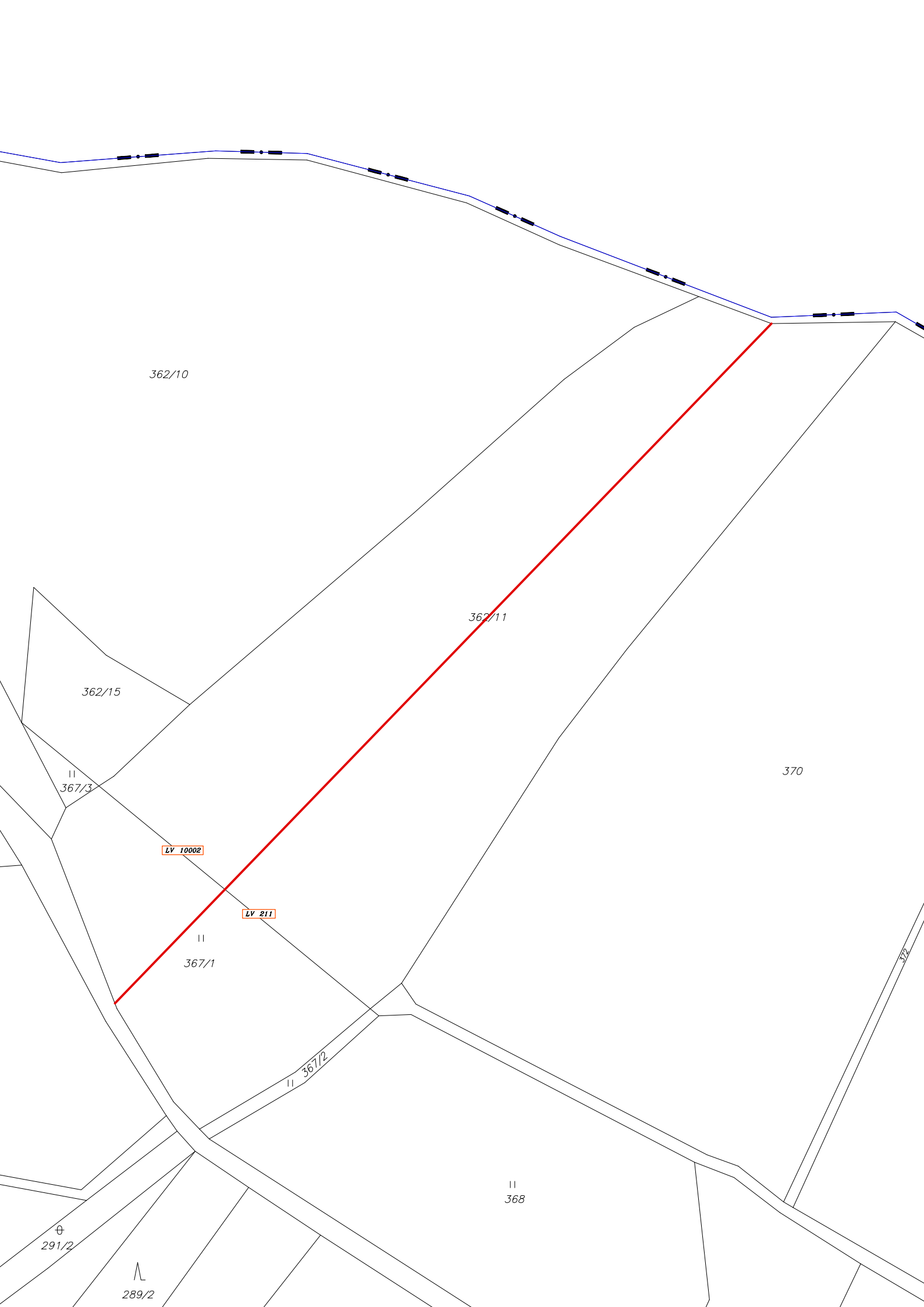
II
149/1

II
150/3

151/2

128/9





362/10

362/11

370

362/15

||
367/3

LV 10002

LV 211

||
367/1

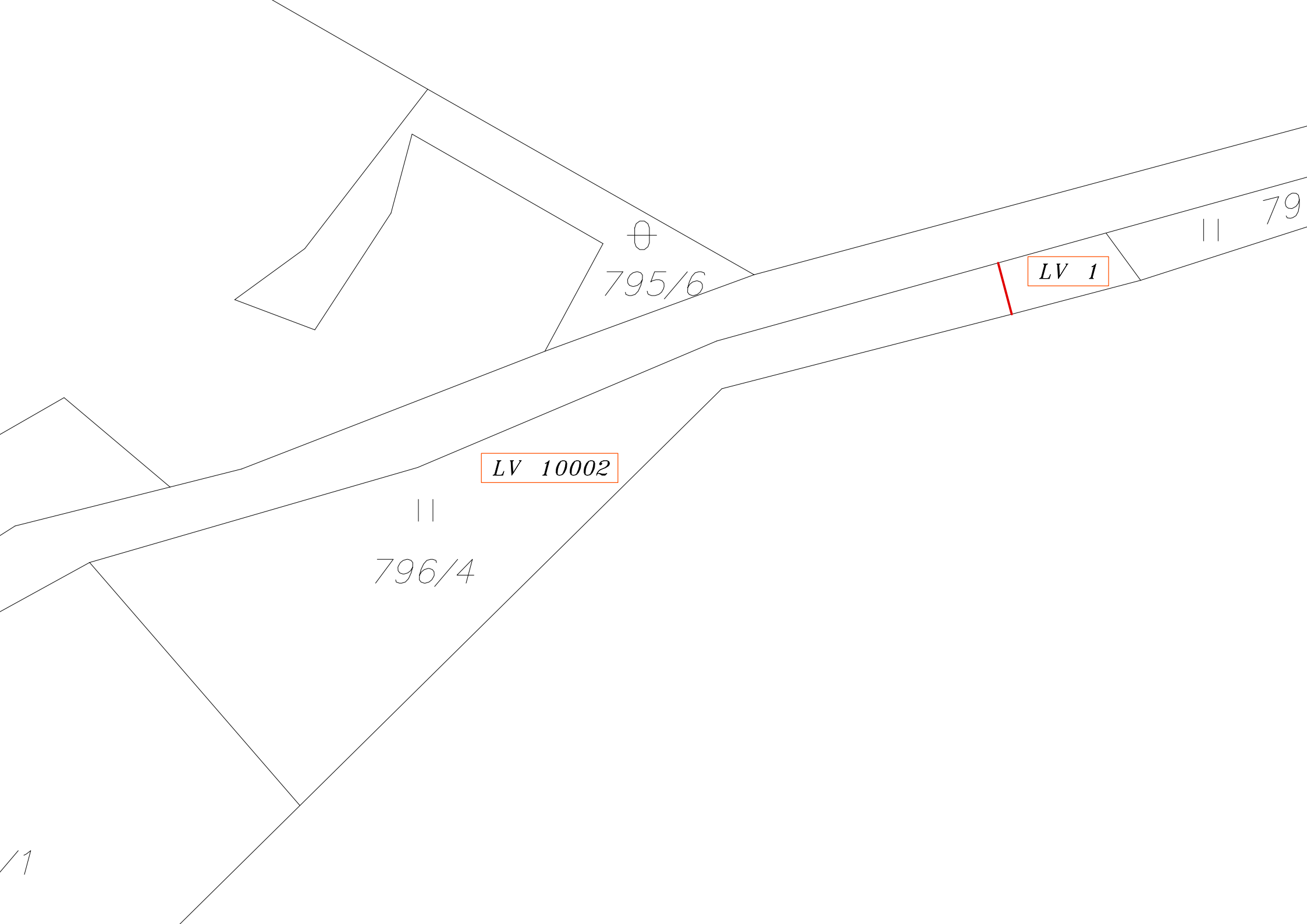
|| 367/2

||
368

⊕
291/2

⌒
289/2

32



⊕
795/6

LV 10002

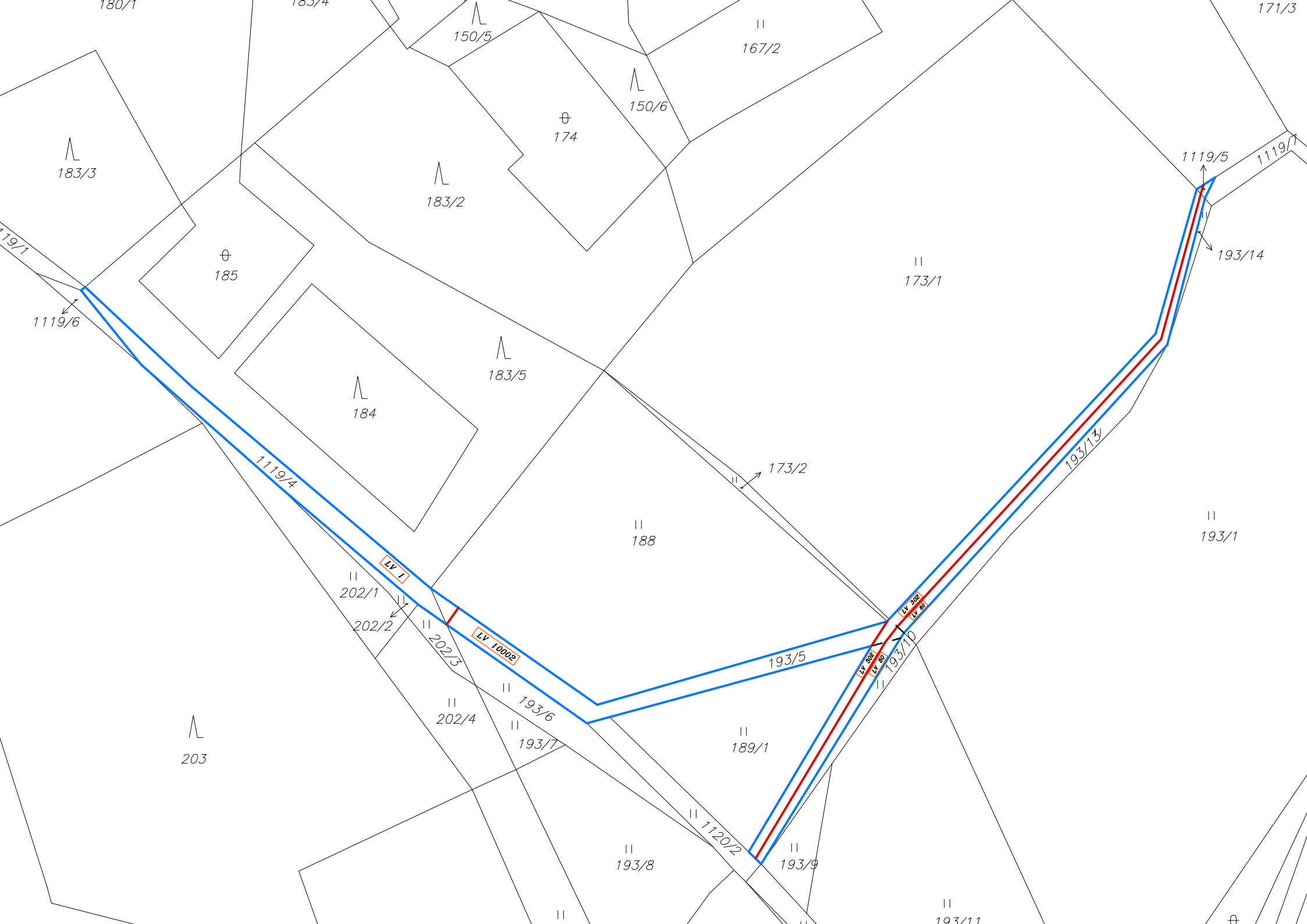
||
796/4

LV 1

|| 79

/1





547/1

464

5

512/1

512/17

544

543

542

541

512/9 Most

539

538

537

536

535

LV 10002

LV 31

LV 10002

515/1

613/3





II
227/12

II
227/11

▲
230/3

→ 227/8

227/26

229/2 II

ZZ 48/80

II
229/1

LV 10002

II
227/19

II
229/3

II
228

800

351/44

853

||
389

GP 388d1

LV 10002

||
351/31

GP 388d2

LV 10002

351/27

hranice dílu PK = hranice KN

||
351/21

351/28