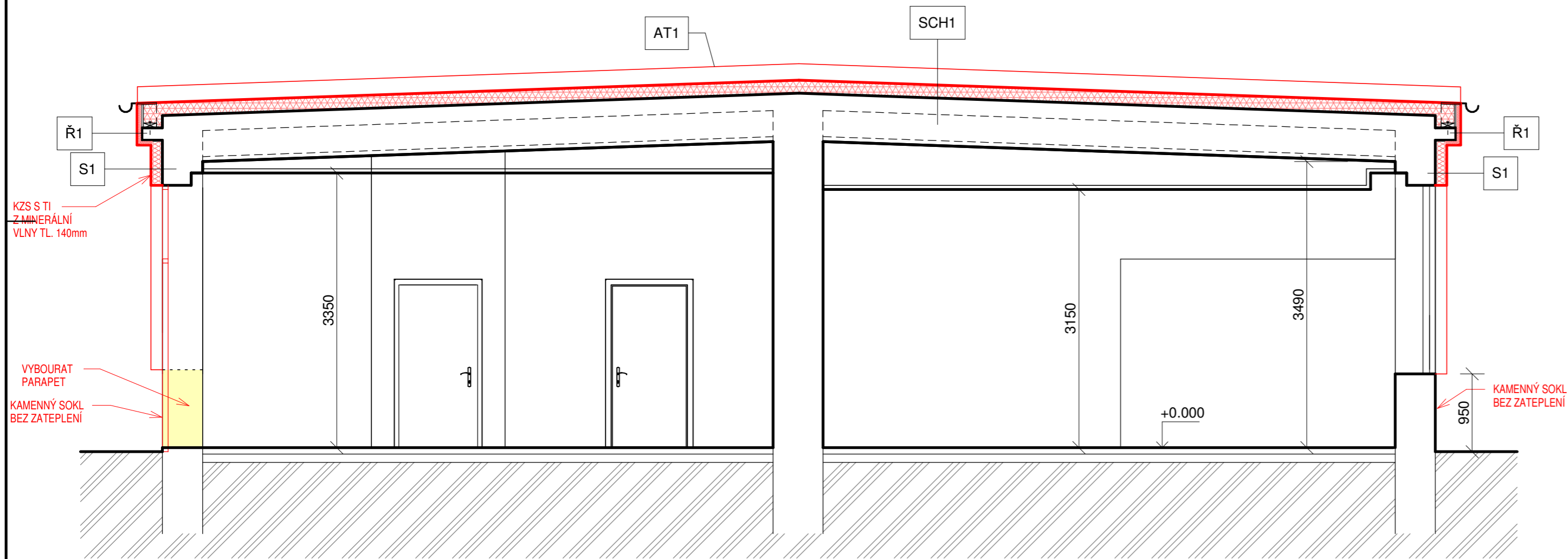


ŘEZ A-A



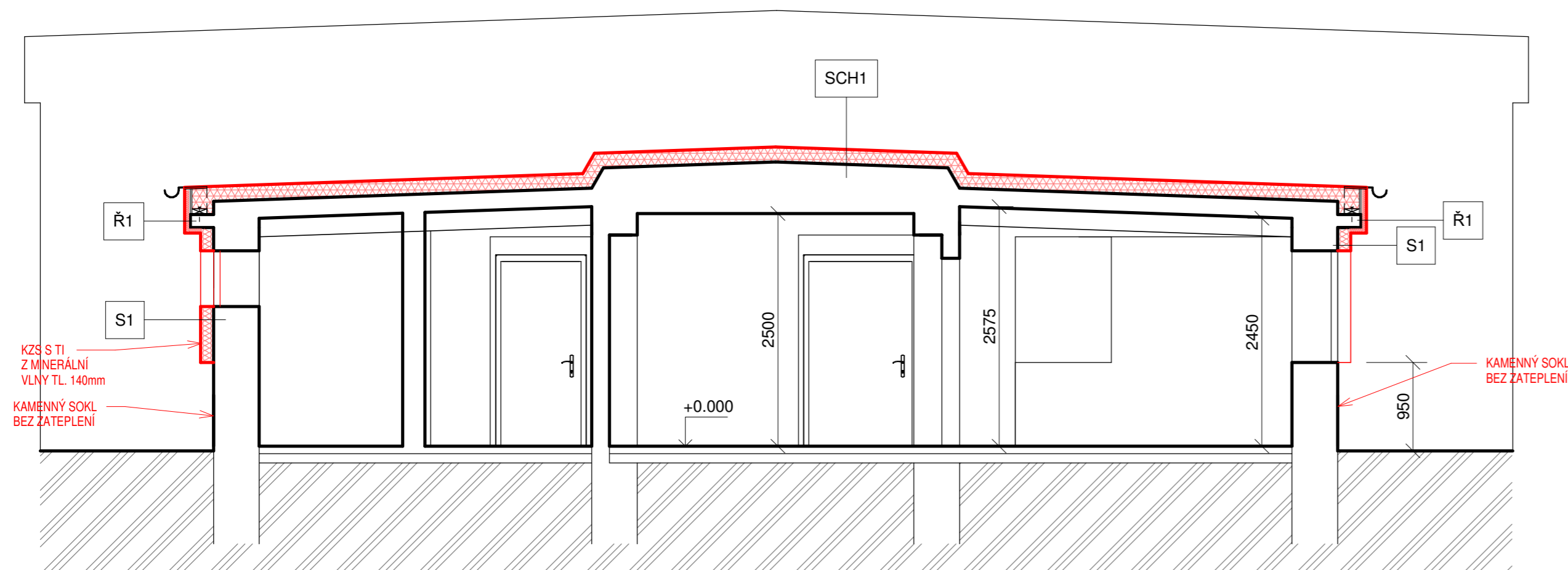
LEGENDA MATERIÁLŮ:

	STÁVAJÍCÍ KONSTRUKCE
	STĚNY S KONTAKTNÍM TEPELNĚ IZOLAČNÍM SYSTÉMEM S TEPELNOU IZOLACÍ Z MINERÁLNÍ VLNY, + POVRCHOVÁ ÚPRAVA SILIKONOVOU OMÍTKOU
	BOURÁNÍ
	STŘECHA SE ZATEPLENÍM Z EPS 100 + PVC STŘEŠNÍ FÓLIE

LEGENDA:

S1	- STÁVAJÍCÍ STĚNA - PLNÉ CIHLY + OBOUSTRANNÁ OMÍTKA (CELK. TL. ~490mm) - KZS - FASÁDNÍ DESKY Z MINERÁLNÍ VLNY ($\lambda \leq 0,036$ W/m.K) TL. 140 mm - SYSTÉMOVÉ LEPIDLO S VÝZTUŽNOU SÍTKOU 4mm - PENETRAČNÍ NÁTĚR - FASÁDNÍ TENKOVrstvá OMÍTKA TL. 1,5 mm
SCH1	- STŘEŠNÍ PVC FÓLIE TL. 1,5mm - PODKLADNÍ A SEPARAČNÍ TEXTÍLIE - EPS 100 TL. 160mm - STÁVAJÍCÍ ASFALTOVÁ FÓLIE - STÁVAJÍCÍ KONSTRUKCE STŘECHY
AT1	ATIKA BUDE ZVÝŠENA Z KVH HRANOLU 160/160, SVRCHU S OPLÁŠTENÍM OSB3 DESKAMI TL. 18mm (PŘESAHOVÁNÍ PŘES ZATEPLENÍ).
Ř1	NA OKRAJI STŘECHY U OKAPU NAD ŘÍMSOU BUDE PROVEDENA KONSTRUKCE Z DŘEVĚNÝCH KVH HRANOLŮ 160/60, S OPLÁŠTENÍM OSB3 DESKAMI TL. 18mm SVRCHU A Z ČELA. VRCHNÍ OSB DESKA BUDE S PŘESAHEM PŘES ZATEPLENÍ A BUDE VE SPÁDU STŘECHY, A JEJÍ HORNÍ LÍČ BUDE V ÚROVNI HORNÍHO LÍČE ZATEPLENÍ STŘECHY. UVNITŘ KONSTRUKCE BUDE VYPLNĚNÍ TEPELNOU IZOLACÍ Z MINERÁLNÍ VLNY TL.160mm. ŘÍMSA BUDE ZESPODU A Z ČELA ZATEPLENA KZS S TI Z MINERÁLNÍ VLNY TL.60mm.

ŘEZ B-B



ZODP. PROJEKTANT	ING. MARTIN MACEK	 ATELIER JH s.r.o. Plaská 622/3, 150 00 Praha 5, Malá Strana Pobočka: Horní Pěna 105, 378 31 Horní Pěna IČ: 28116283 DIČ: CZ28116283 tel.: 721 555 500; e-mail: info@atelierjh.cz
VYPRACOVAL	ING. MARTIN MACEK	
INVESTOR	SOŠ a SOU J.Hradec, Jáchymova 478/III, 377 01 J.Hradec, IČ. 60816899	
MÍSTO STAVBY	J.Hradec, ul. Miřiovského 678/II, parc.č. st.2512/3	
STAVEBNÍ ÚŘAD	MěÚ J.Hradec	
NÁZEV STAVBY	Zateplení objektu výukové kuchyně SOU Miřiovského 678/II J.Hradec	
OBSAH VÝKRESU	ŘEZ A-A, ŘEZ B-B	
STUPEŇ PD	DSP	
ČÍSLO ZAKÁZKY	5/2022	
DATUM	ČERVENEC 2022	
FORMÁT	6x A4	
MĚŘÍTKO	ČÍSLO VÝKRESU	
1 : 50	4	