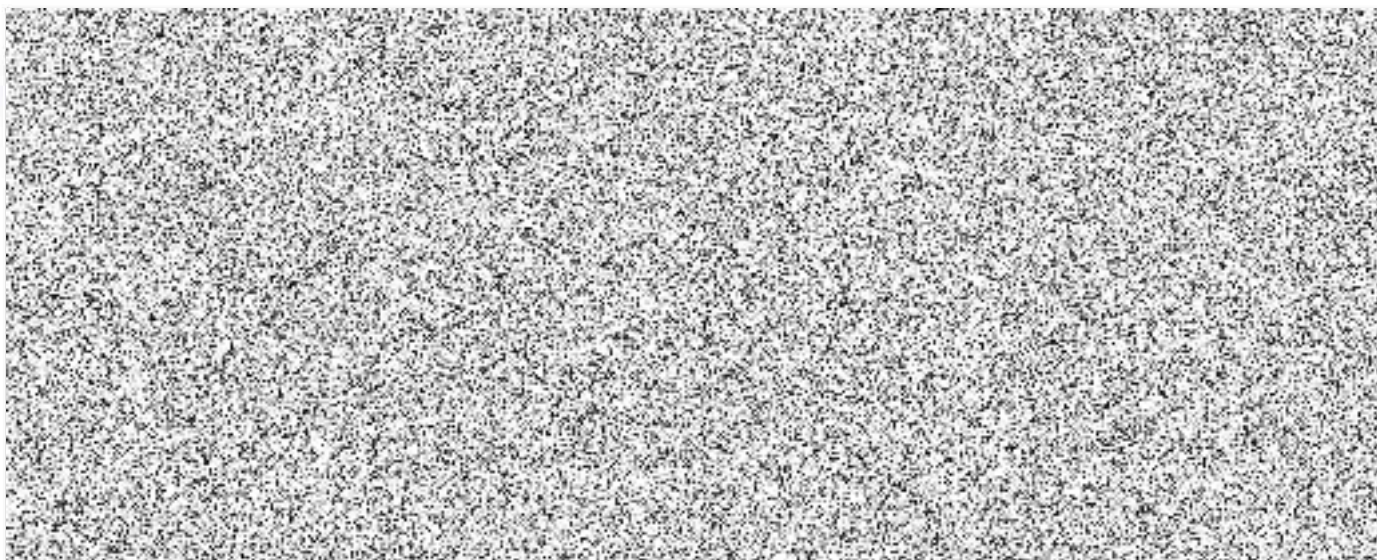


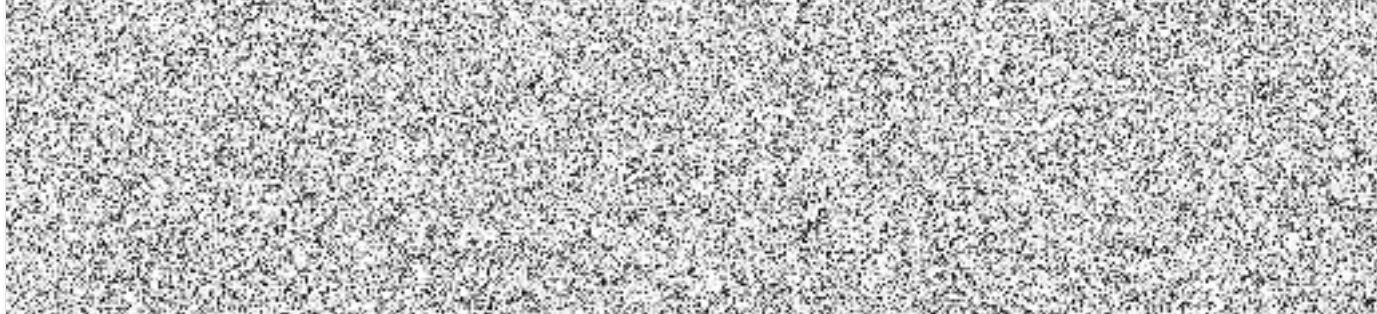
**Příloha č. 3**

**Identifikace Oprávněných osob G4S Cash Solutions (CZ), a.s.**

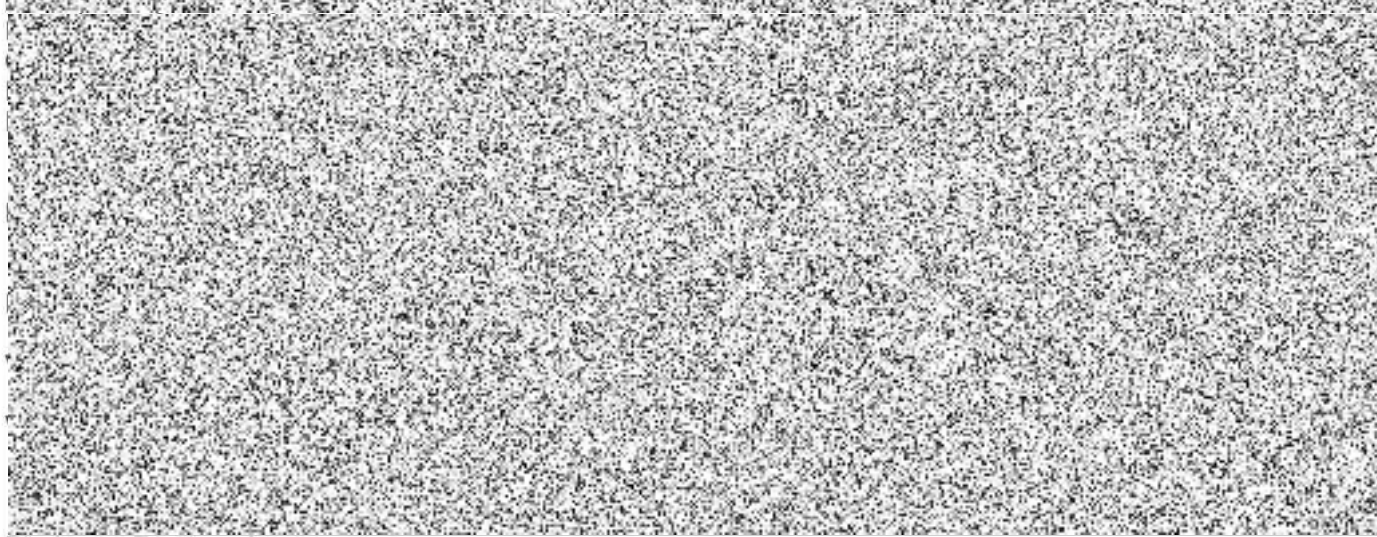
1.



2.

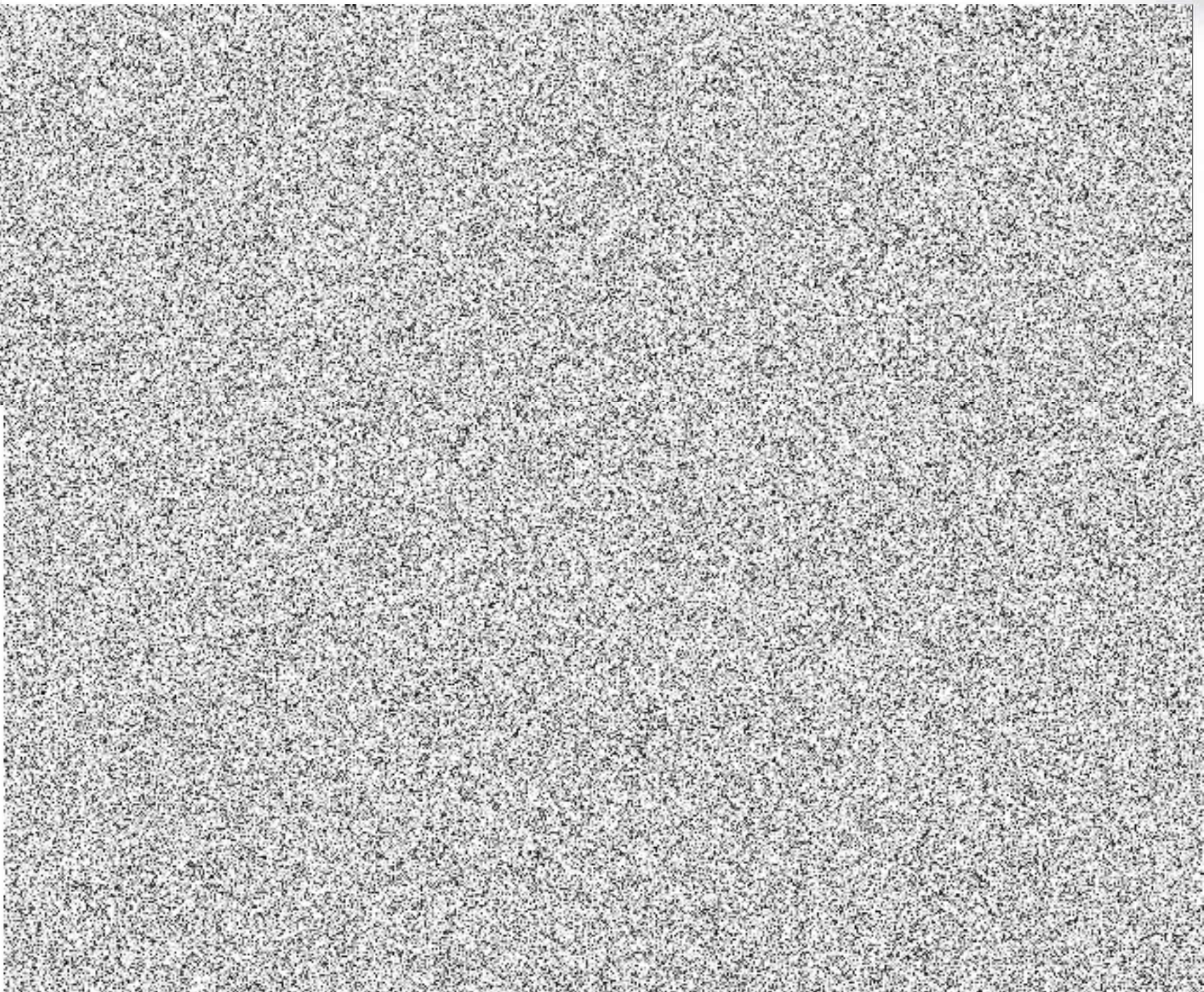


3.

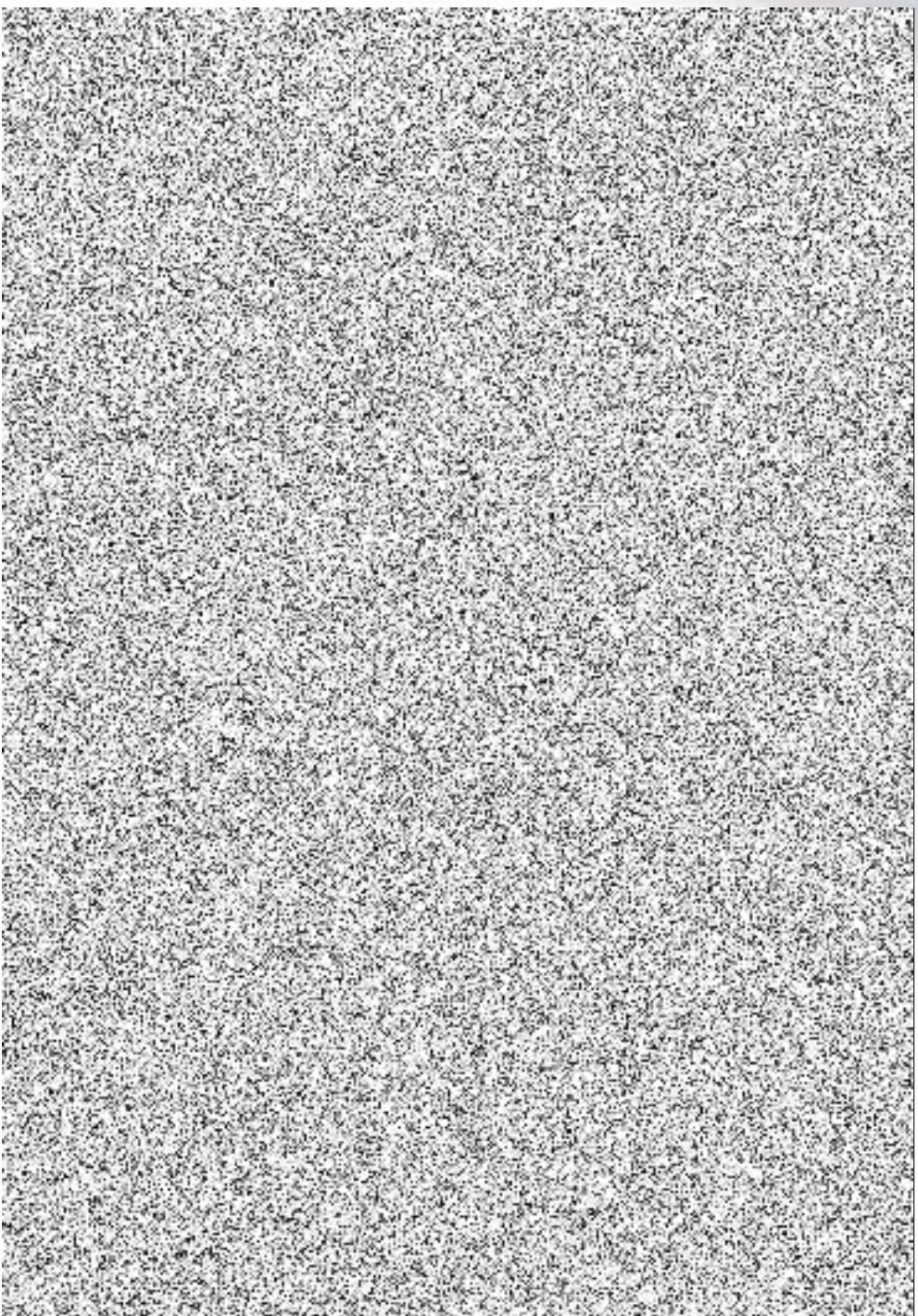


4. Předávání Zásilky může být zahájeno až tehdy, kdy byly všechny identifikační údaje spolehlivě ověřeny.
5. V případě, že nebude splněn jeden z uvedených bodů odstavce 3 (s výjimkou bodu 3. V.) nebo při jakékoliv pochybnosti o oprávněnosti zaměstnanců G4S, nesmí ZÁKAZNÍK zásilku předat a je povinen okamžitě ověřit u operačního střediska – tel.: viz **Příloha č. 2, část A (nepřetržitá služba)** oprávněnost zaměstnance G4S k převzetí zásilky hotovosti a cenin.

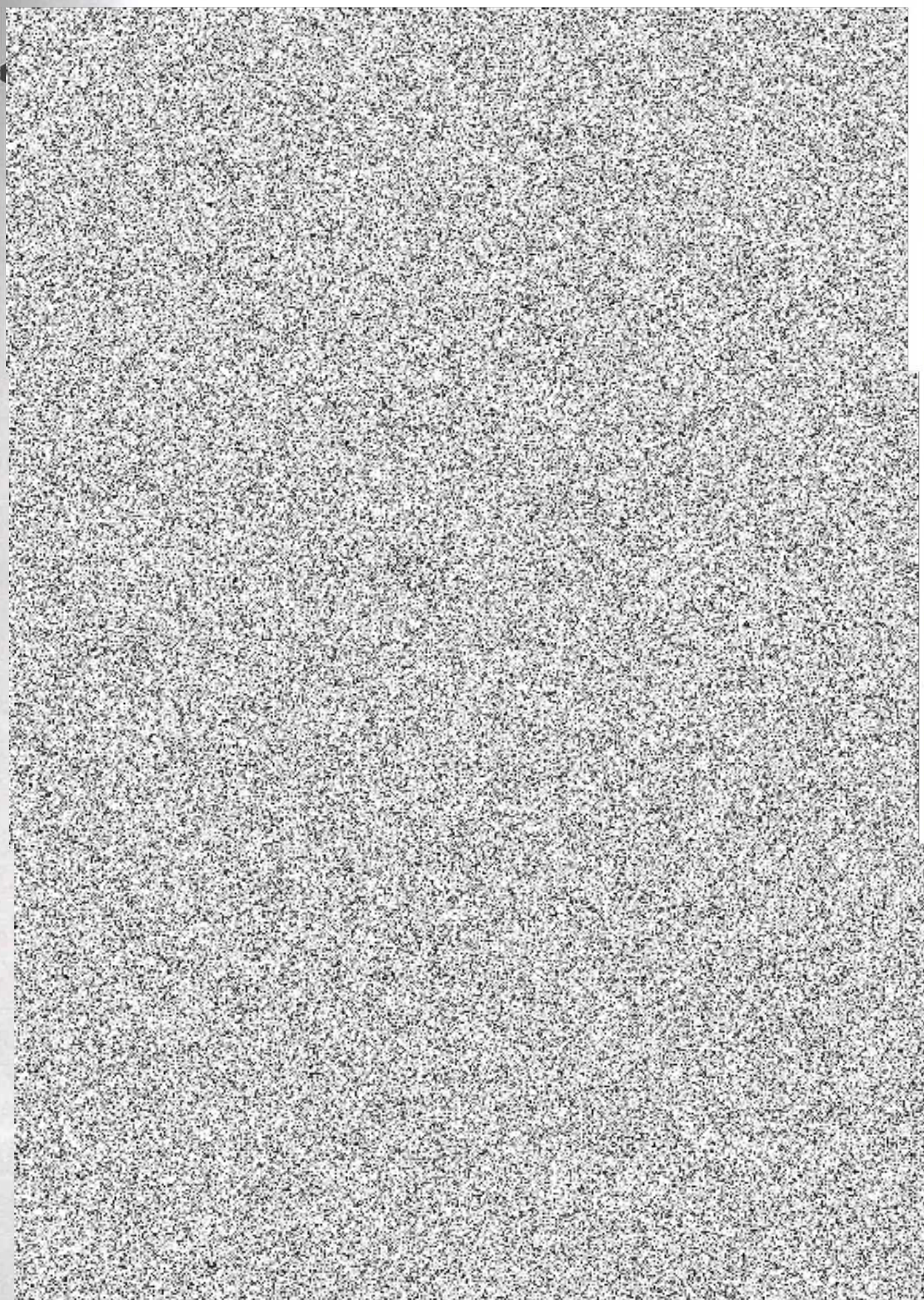
§.

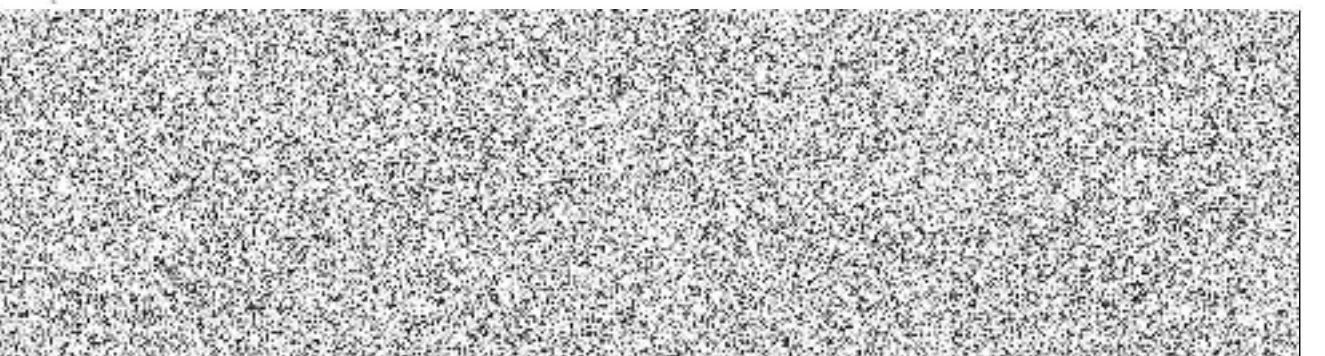
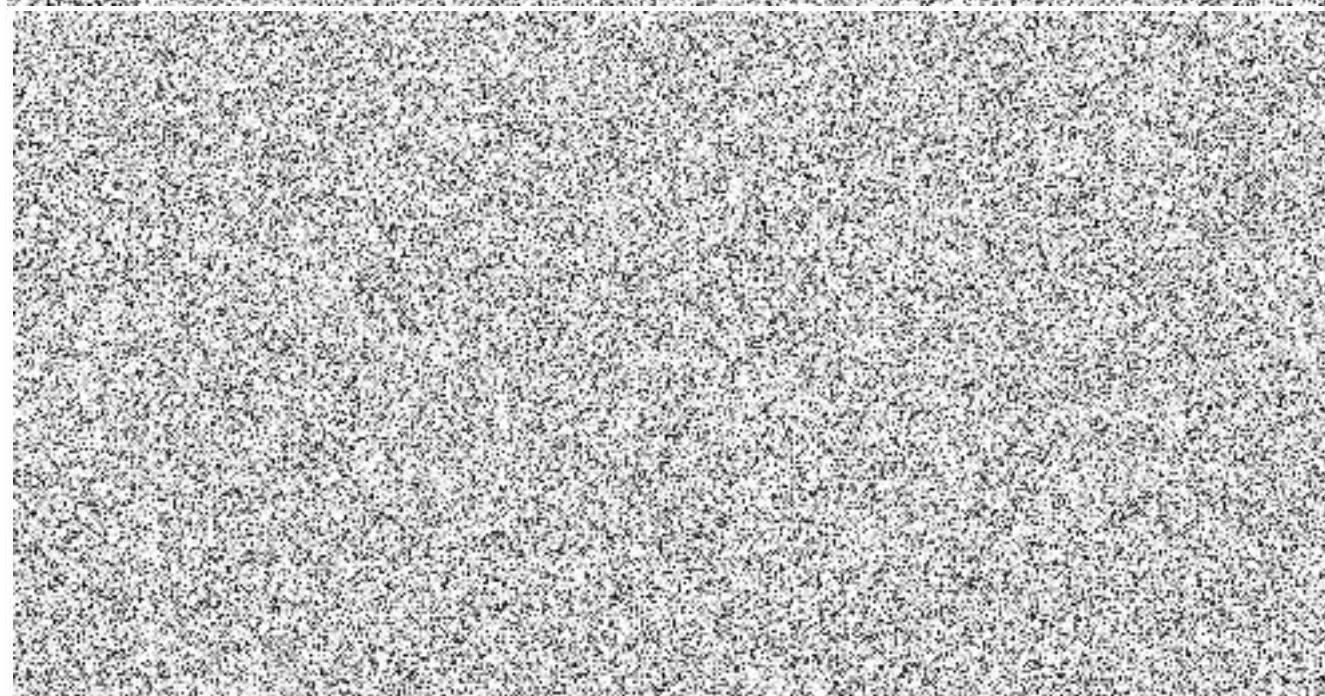
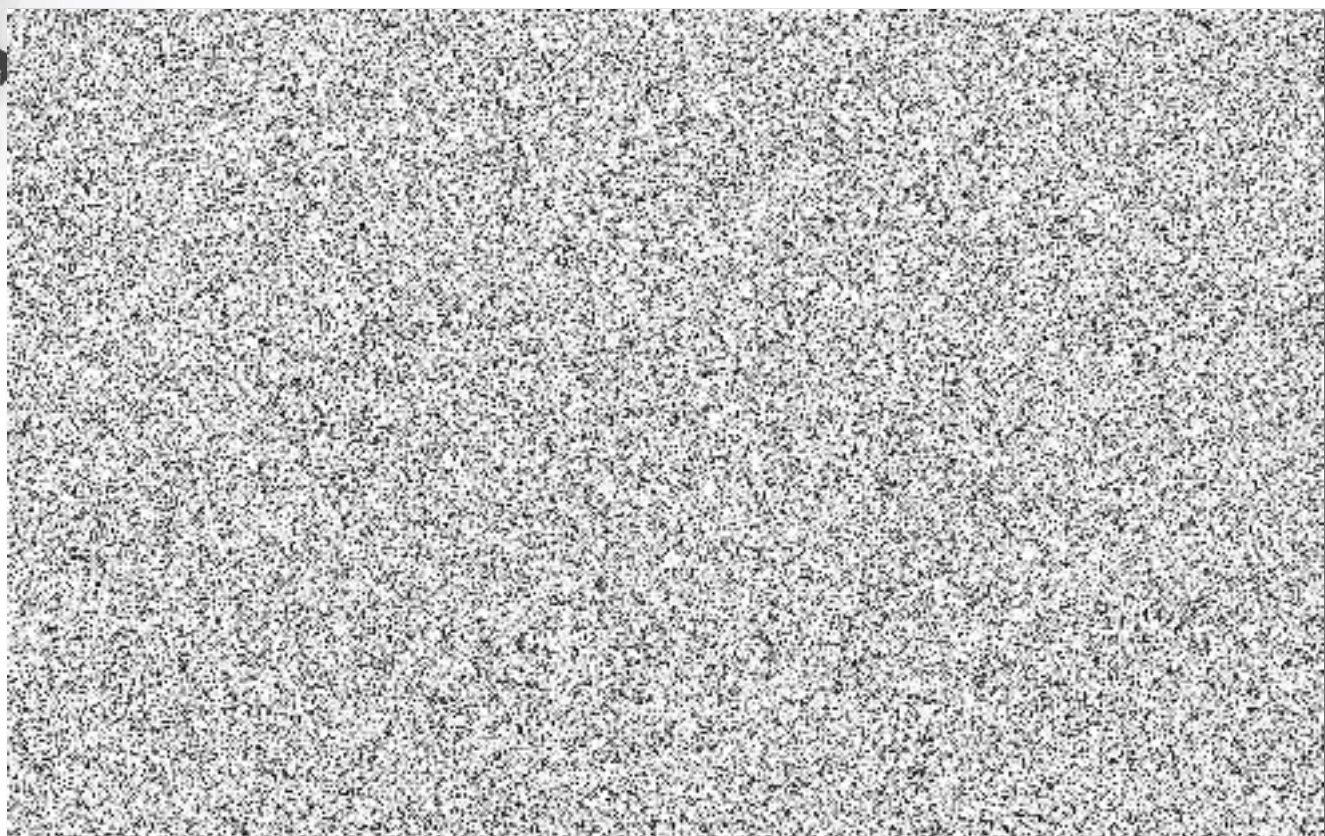


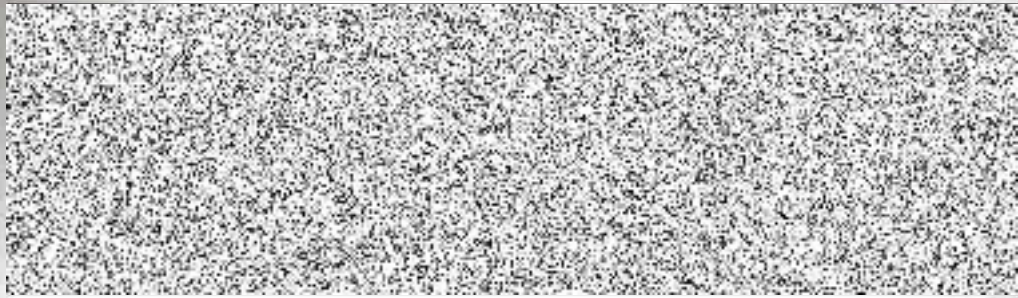
h.



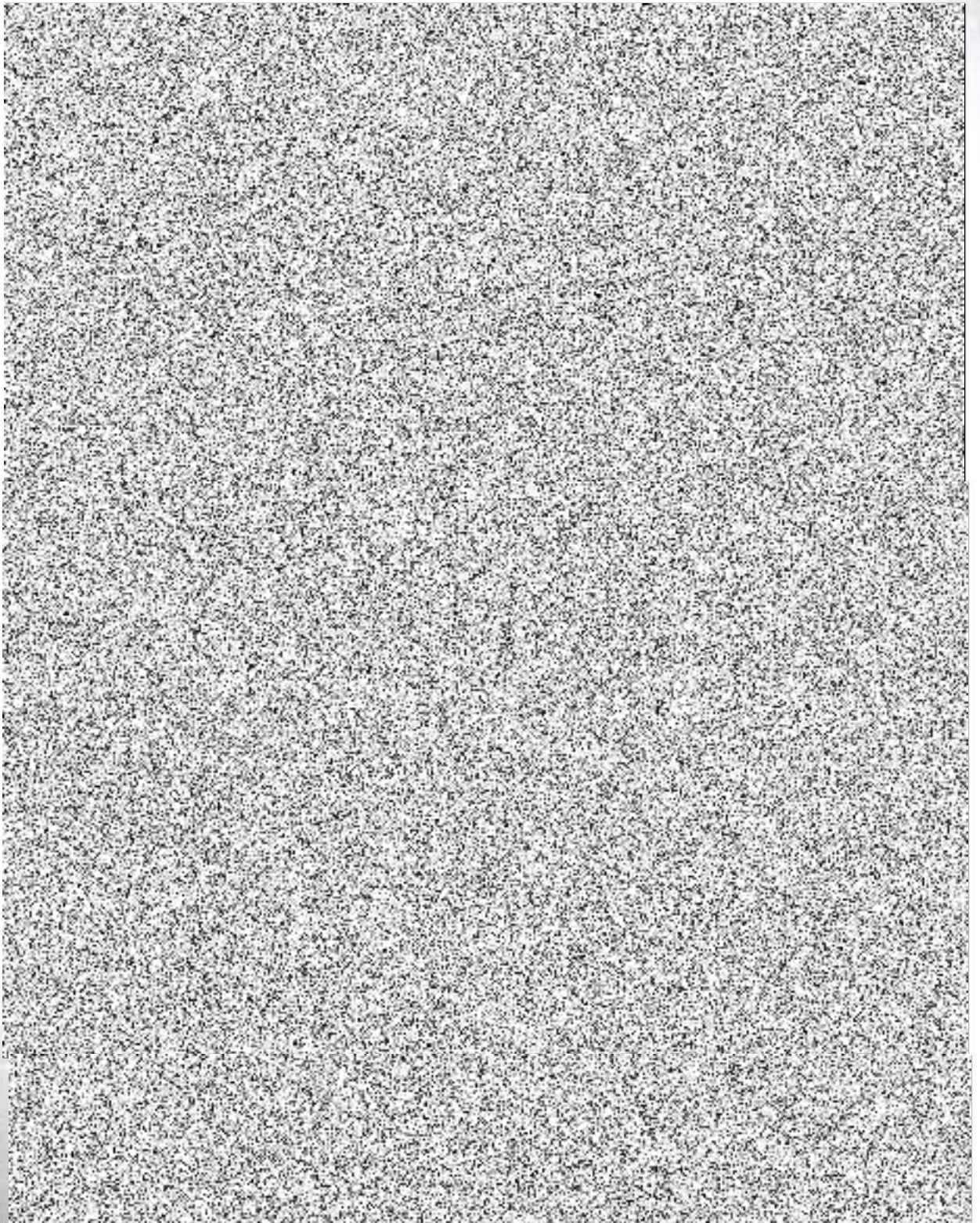


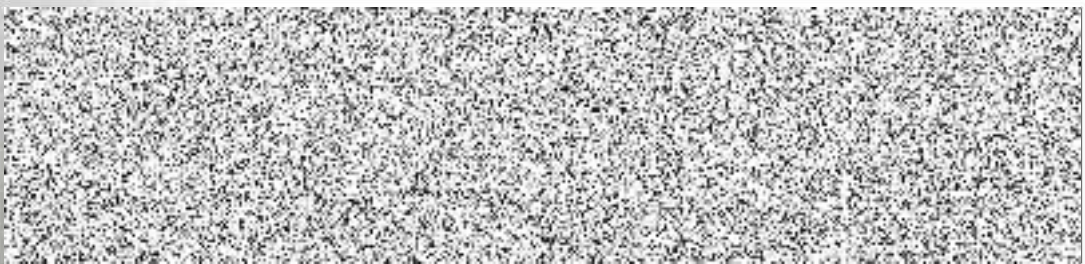
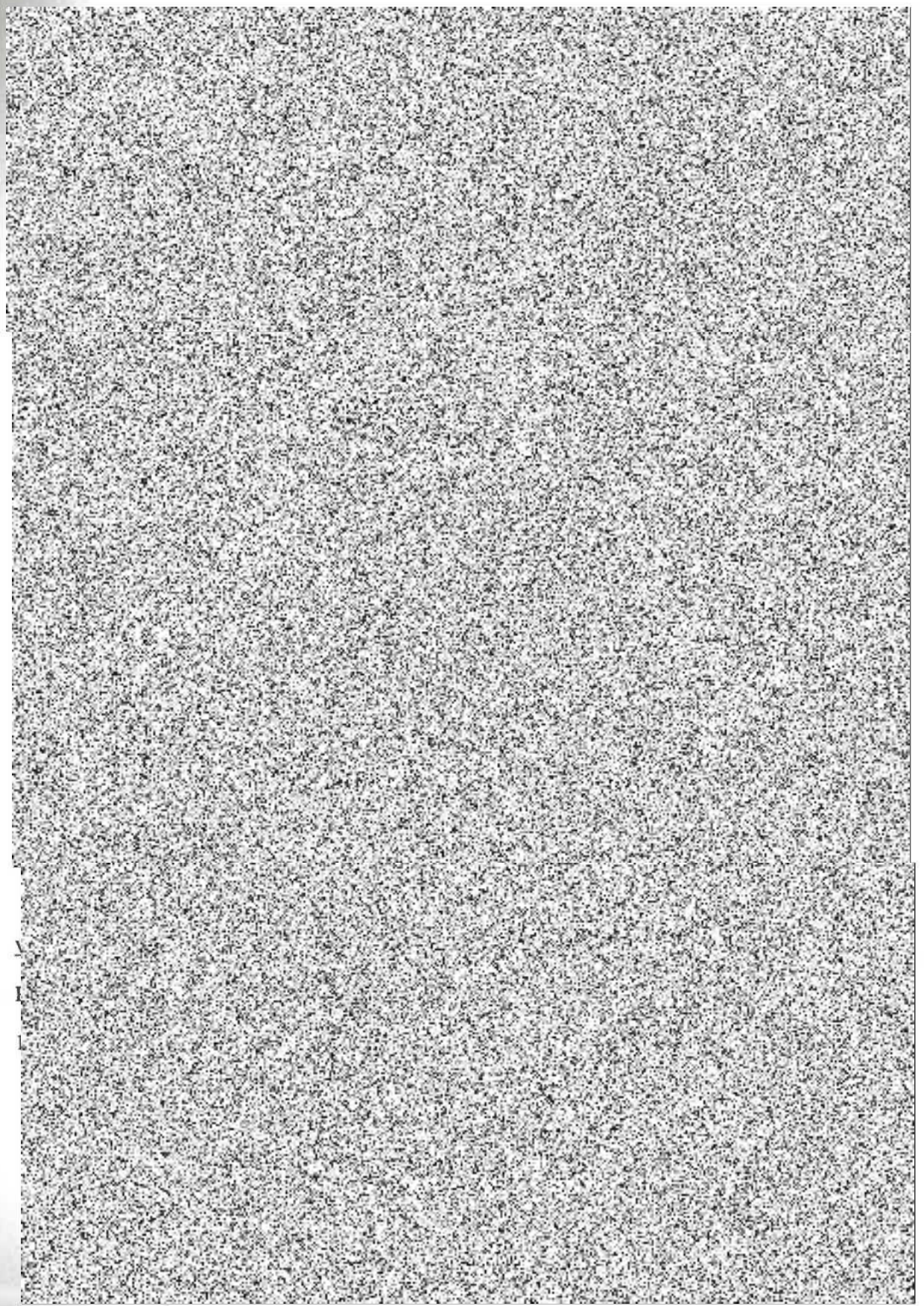




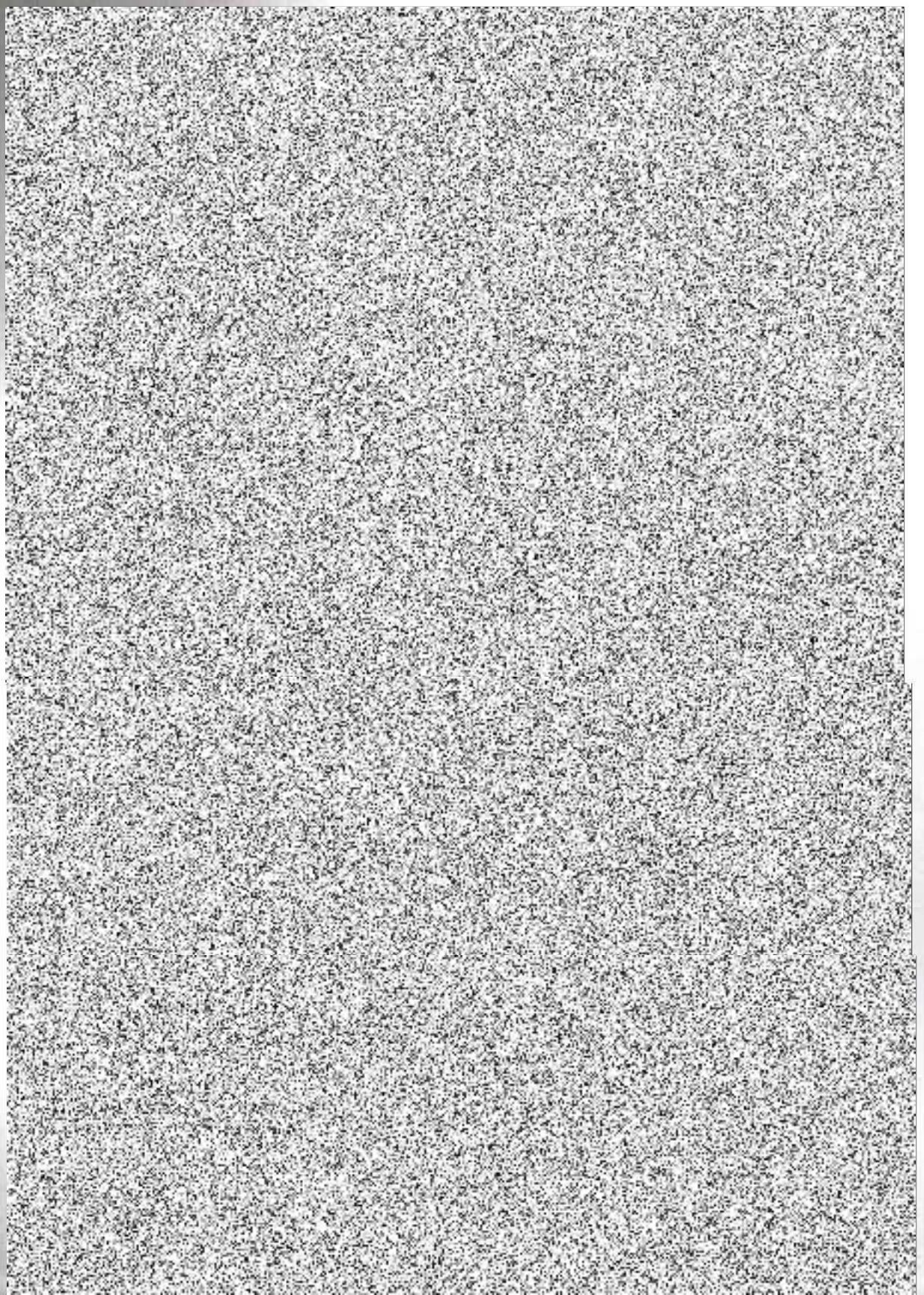


## POTVRZENÍ O UZAVŘENÉM POJIŠTĚNÍ

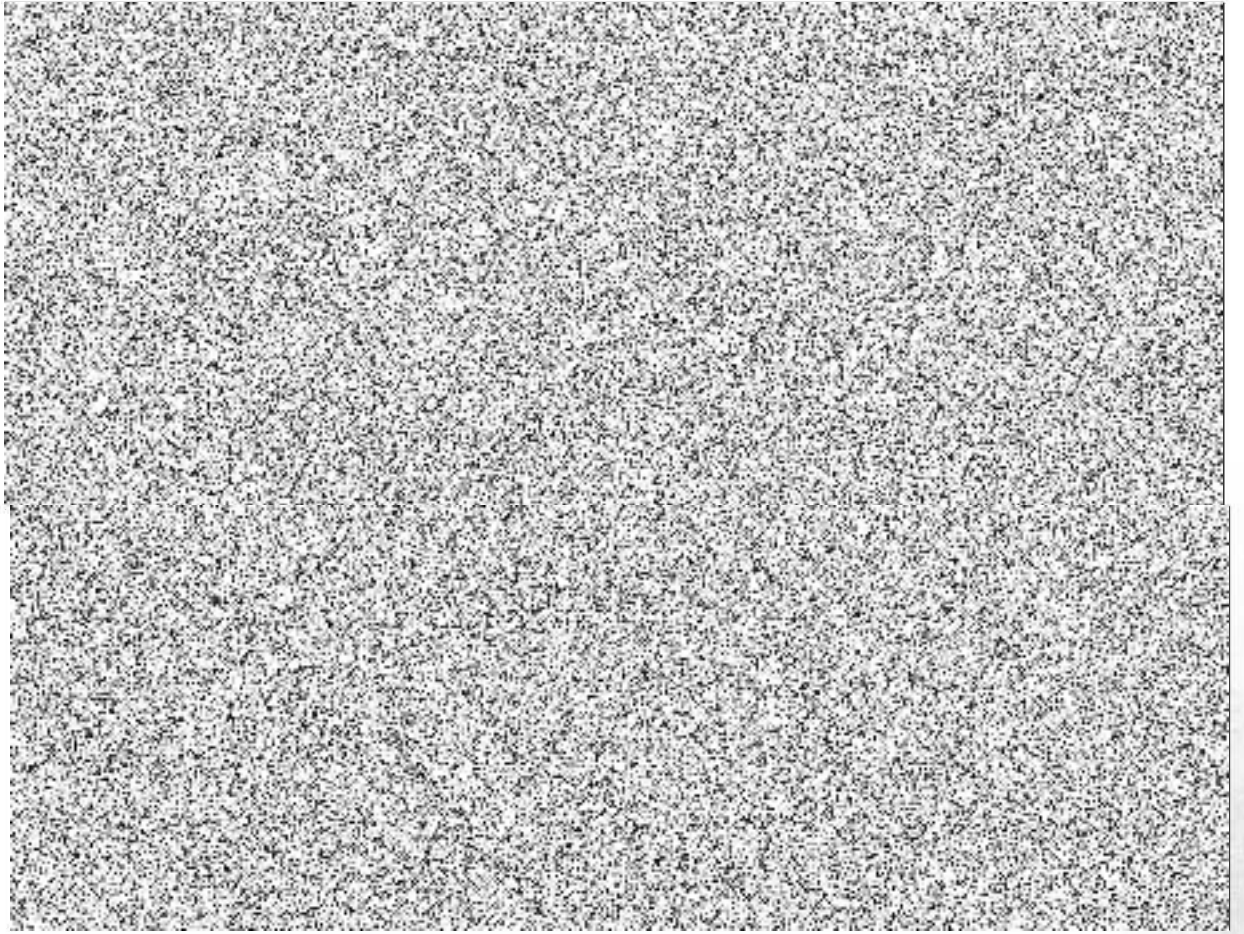








MARSH



## Tlumočnická doložka

