



Povodí Labe, státní podnik
Víta Nejedlého 951, 500 03 Hradec Králové

PP
1/1

TELEFON 495 088 111
FAX 495 407 452
E-MAIL labe@pla.cz
IČ 70890005
DIČ CZ70890005
Bankovní spojení: ČSOB Hradec Králové
č.ú. 103914702/0300
IBAN CZ610300000000103914702
Obchodní rejstřík: spís. zn. A. 9473 vedená
u Krajského soudu v HK

Datum:

22-08-2016

1. Čelákovický klub vodních sportů z.s.
Nedaniny 232
250 88 ČELÁKOVICE

VÁŠ DOPIS Č.J. / ZE DNE
8.6.2015

ČÍSLO JEDNACÍ
TPČ/15/17328

VYŘIZUJE/LINKA

HRADEC KRÁLOVÉ
17.8.2016

Vývaziště v k.ú Čelákovice, Labe ř.km 872,6 – 872,7, levý břeh

Na Povodí Labe, státní podnik, závod Roudnice nad Labem byla dne 17.6.2015 doručena Vaše žádost o vydání souhlasu správce vodní cesty s provozováním vývaziště na levém břehu Labe v ř.km 872,6 – 872,7, č.h.p. 1-04-07-0610. Žádost byla 17.5.2016 doplněna. Zařízení slouží k vyvážení 21 evidovaných plavidel. V místě bude umístěno celkem 8 plovoucích mol.

Žádost je doložena nákresem plovoucích mol s popisem a celkovým nákresem zařízení do katastrální mapy a týká se změny počtu vyvážaných plovoucích zařízení ve vývazišti. Navrhovaná zařízení se dotýkají majetku státu s právem hospodařit pro Povodí Labe, státní podnik. Ze žádosti vyplývá, že ve vývazišti bude umístěno celkem 7 plovoucích mol tvaru U (6,1 x 5,4 m) každé pro 3 vyvážaná evidovaná plavidla a 1 plovoucí molo obdélníkového tvaru (2,7 x 2,4 m), které bude sloužit pro trénink mládeže Českého svazu vodního motorismu. Plovoucí zařízení budou se břehem spojena pomocí rozpěrných tyčí a ocelových lan. Lokalita se nachází v aktivní zóně stanoveného záplavového území. Hladina toku je v dané lokalitě ovlivněna jezem Čelákovice.

Z hlediska správce povodí konstatujeme, že vzhledem k charakteru a rozsahu je záměr možný.

Z hlediska zájmů daných § 23a vodního zákona, platným Národním plánem povodí Labe a Plánem dílčího povodí Horního a středního Labe je předmětný záměr možný, protože lze předpokládat, že realizací záměru nedojde ke zhoršení stavu záměrem dotčeného vodního útvaru, a že záměr nebude mít za následek nedosažení dobrého stavu dotčeného vodního útvaru.

Z hlediska dalších zájmů sledovaných vodním zákonem souhlasíme za podmínky, že záměr bude předložen příslušnému vodoprávnímu úřadu k odsouhlasení stavby. K zařízení musí být zpracován povodňový plán, obsahující mj. zásady vymístění plovoucích zařízení a plavidel před zastavením plavby a při stoupající tendenci a v zimním období.


Povodí Labe, státní podnik jako příslušný správce vodní cesty Labe souhlasí s provozem vývaziště na levém břehu Labe v ř.km 872,6 – 872,7 za splnění podmínek:

- 1) Provozovatel viditelně označí plovoucí mola evidenčním číslem, které přidělí správce vodní cesty při uzavření nájemní smlouvy pro umístění plovoucích mol. Výška písma bude minimálně 10 cm.
- 2) Opevnění břehu Labe, tj. záhozová lavice z lomového kamene a kamenná dlažba, břehové plavební znaky, vázací prvky aj. zařízení ve správě Povodí Labe, státní podnik nesmí být výstavbou ani provozem zařízení narušeny. Přesné umístění nově budovaných vyvazovacích prvků bude v předstihu s námi konzultováno [REDACTED]
- 3) Pronajímáný pozemek může být provizorně oplocen drátěným plotem pouze za předpokladu, že bude vybaven odnímatelnými bočními stranami.

- 4) Provozem plovoucích zařízení nesmí být omezen provoz na přilehlé pozemní komunikaci a nesmí dojít ke znečištění podzemních a povrchových vod (ve smyslu §§ 38 a 39 vodního zákona).
- 5) Zařízení musí snést účinky kolísání hladiny v jezové zdrži VD Čelákovice.
- 6) Plovoucí mola a vyvážaná plavidla nesmí zasahovat do plavební dráhy.
- 7) Provozovatel mol bude zajišťovat potřebné plavební hloubky podél mol až po plavební dráhu na vlastní náklady, stejně jako řádný stav přilehlých břehových pozemků (sekání travních a náletového porostu, údržba břehových porostů, uklízení odpadků apod.).
- 8) Provozovatel bude na svůj náklad odklízet splávi zachycené na konstrukcích mol.
- 9) Pro provoz vývaziště bude zpracován povodňový plán, který bude v souladu s příslušným povodňovým plánem obce. Před zastavením plavby při stoupající tendenci a v zimním období budou mola a vyvážaná plavidla vymístěna a uložena mimo záplavové území.
- 10) Povodí Labe, státní podnik nenese odpovědnost za škody způsobené zvýšenými průtoky v korytě řeky Labe.
- 11) O případných změnách ve využití, vybavení či zařízení vývaziště je provozovatel povinen neprodleně informovat správce vodní cesty.
- 12) Musí být vydán souhlas příslušného plavebního úřadu (Státní plavební správa, pobočka Děčín).

Z hlediska majetkových vztahů sdělujeme, že se vývaziště dotýká majetku státu, ke kterému vykonává právo vlastníka Povodí Labe, státní podnik. Z tohoto důvodu byla mezi Povodím Labe, státním podnikem, jako pronajímatelem a Čelákovickým klubem potápěčů a vodáků, jako nájemcem dne 26.8.2015 uzavřena Smlouva o nájmu pozemku č. O400150009 (levý břeh Labe v ř.km 872,6 – 872, 7 v k.ú. Čelákovice) s účinností od 1.11.2015 na dobu neurčitou. Tato smlouva navazuje na Smlouvu o nájmu pozemku č. O4000050012, která skončila ke dni 31.10.2015. Vzhledem ke změně rozsahu a k tomu, že pronajímatel upravil svým vnitropodnikovým předpisem pravidla pro stanovení nájemného, bude smlouva o nájmu pozemků vypovězena a zároveň bude předložen návrh nové nájemní smlouvy.

Toto stanovisko je podkladem pro vydání povolení podle §8a odst. 3 písm. b) zákona č. 114/1995 Sb., o vnitrozemské plavbě, ve znění pozdějších předpisů.

V této věci je za Povodí Labe, státní podnik je oprávněna jednat jeho organizační jednotka, Povodí Labe, státní podnik, Závod Roudnice nad Labem 

Místem pro doručování důležitých písemností, zejména rozhodnutí, zůstává Povodí Labe, státní podnik, Víta Nejedlého 951, 500 03 Hradec Králové.

Povodí Labe,
státní podnik
Víta Nejedlého 951
500 03 HRADEC KRÁLOVÉ


technickoprovozní činnosti

Na vědomí

Státní plavební správa, pobočka Praha
PL – závod Roudnice nad Labem
PL - OPVZ
PL - OMAJ

stávajících 21 lodí, na
lodí 16. Na kotvišti nám dlouhodobě nestojí více jak 12 našich lodí
najednou.
Děkuji Vám.

S pozdravem

[REDACTED]

----- Původní e-mail -----

Od: [REDACTED]

Komu: [REDACTED]

Datum: 9. 9. 2022 8:59:15

Předmět: výpočet nájmu - molo

Dobrý den, na základě dnešního tel. hovoru posílám výpočet nájmu pozemku pro
umístění mol k seznámení.
Prosím o kontrolu, případně bude nutná aktualizace Stanoviska správce toku -

[REDACTED]

S pozdravem

[REDACTED]

Povodí Labe, státní podnik
Závod Roudnice nad Labem
Technický úsek Pardubice
Teplého 2014
530 02 Pardubice

[REDACTED]

[REDACTED]

Aktualizace stanoviska - vývaziště v k. ú. Čelákovice, Labe ř. km 872,6 - 872,7, LB, ČKVS z.s.

Komu:

1ckvs

03.10.2022 12:17

Kopie:

Skrýt podrobnosti

Od:

Komu:

Kopie:

1 Attachment



VÝPOČET výše ročního nájmu.xlsx

Dobrý den,

na Povodí Labe, státní podnik byla dne 15. 9. 2022 doručena Vaše žádost o vydání **aktualizace** souhlasného stanoviska správce vodní cesty s provozováním vývaziště na levém břehu řeky Labe v k. ú. Čelákovice, ř. km **872,6 až 872,7** cca na souřadnicích (S-JTSK) X: -717804, Y: -1037212 až (S-JTSK) X: -717704, Y: -1037174 ze dne 17. 8. 2016 pod č. j. TPČ/15/17328. V místě je umístěno celkem 7 plovoucích mol ve tvaru U o rozměrech 6,1 x 5,4 m (99,54 m²) a 1 plovoucí molo obdélníkové tvaru o rozměrech 2,7 x 2,4 m (6,48 m²).

Jedná se o změnu vyvazovaných plavidel (původně 21 evidovaných plavidel). Plovoucí zařízení slouží k vyvážení **16 evidovaných plavidel** a k **nepodnikatelskému účelu** (individuální rekreace členů klubu), dále zůstává stanovisko beze změny.

S pozdravem a přáním krásného dne

Povodí Labe, státní podnik
Víta Nejedlého 951/8
500 03 Hradec Králové

-----< [redacted] napsal(a): -----

Komu:

Od:

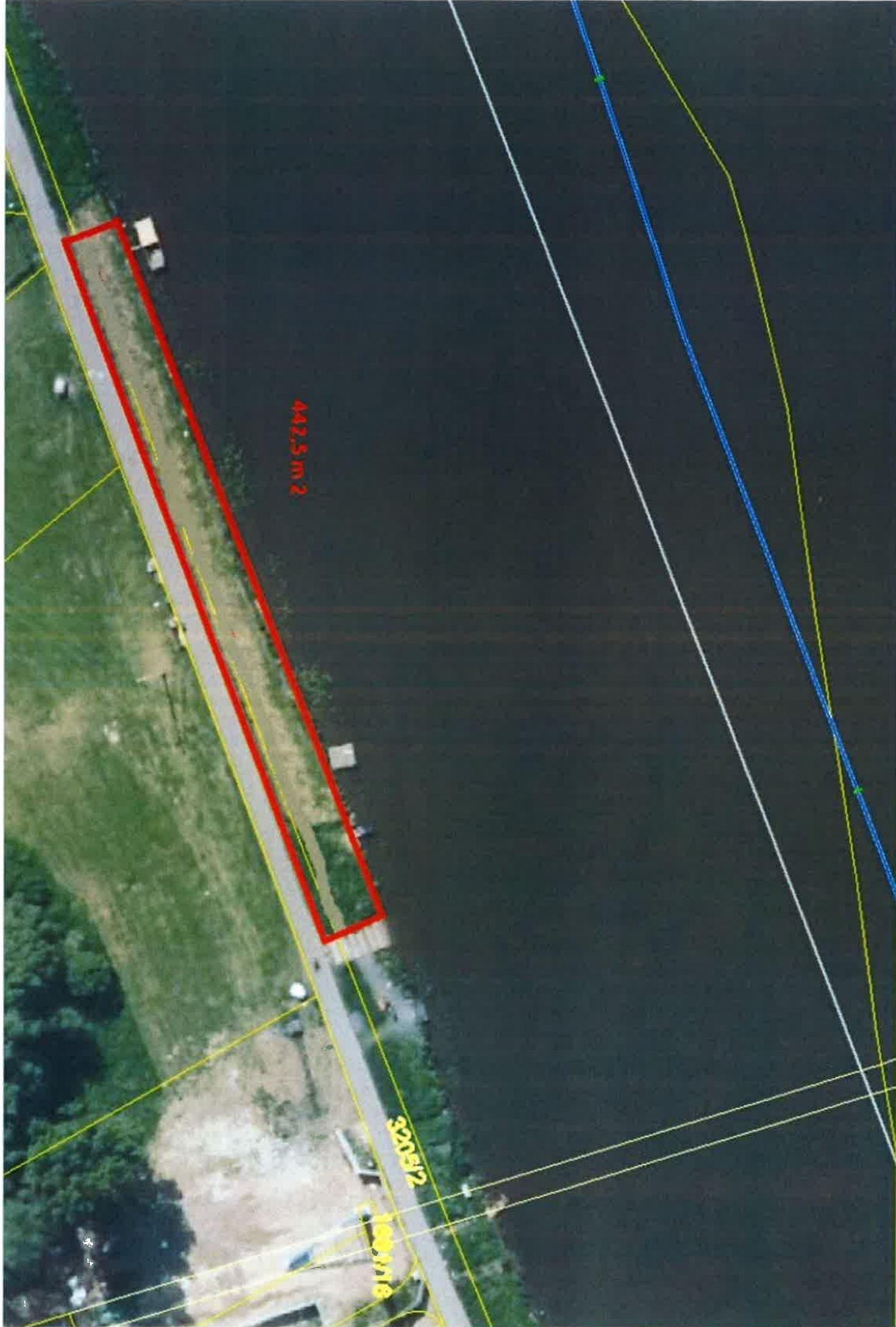
Datum: 15.9.2022 12:01

Předmět: Fwd: výpočet nájmu - molo

(Viz připojený soubor: VÝPOČET výše ročního nájmu.xlsx)

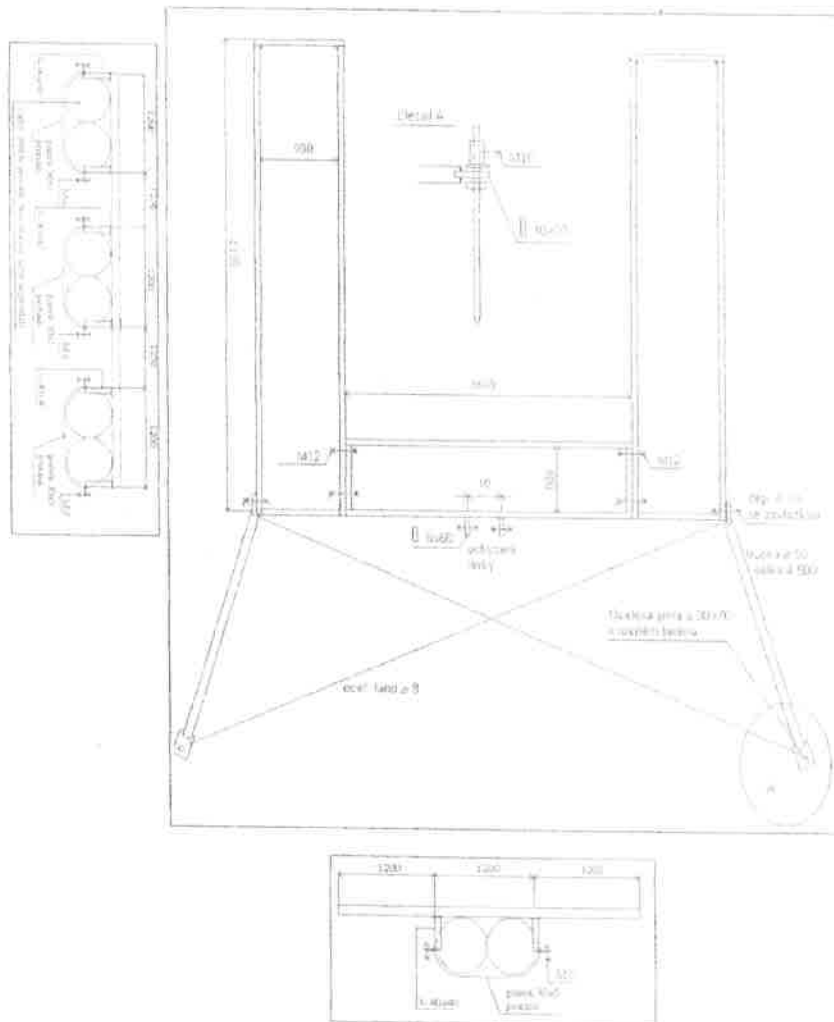
Dobrý den paní [redacted]

mohu Vás poprosit o snížení počtu lodí na kotvišti 1.ČKVS ze



Popis umíst'ovaných zařízení

Jedná se o 7 plovoucích mol tvaru U o rozměrech 6,1m x 5,4m a jedno plovoucí molo obdélníkového tvaru o rozměrech 2,7m x 2,1m.



Hlavní konstrukce ze silnostěnného profilu jáckl 40 x 60, byla zhotovena koncesovanou zámečnickou firmou.
 Sloupy byly zakoupeny nové, nepoužité, pozinkované bez obruče.
 Všechny kovové části byly opatřeny třemi vrstvami antikorozního nátěru.
 Do konstrukce jsou vloženy dřevěné podlahky, jejich pozice je přesně vymezena výřáky.
 Časť konstrukce je snadno rozebratelná, což umožňuje rychlou demontáž v kritických situacích.

výrobce	
vytvořeno	červen 2015
1. ČELAKOVICKÝ KLUB POTÁPEČŮ A VODÁKŮ	
KOTVÍCI ZARÍZENÍ	
SCHEMŮ NÁČRT SVÁROVANÉ OCELOVÉ KONSTRUKCE	
SE-STAVA	



LABE

Labe ← 270511

This section contains the word "LABE" in large letters. Below it, the word "Labe" is written with an arrow pointing left towards the number "270511".

