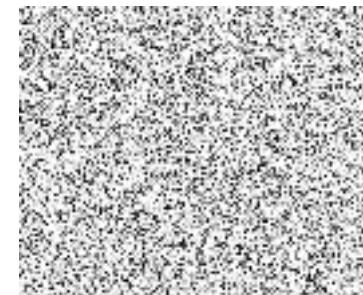


Opravy technológií VZT, ČS, vodovody 11 ČS ZL VF 3/RM 02.3

Opravy technológií VZT, ČS, vodovody 12 ČS ZL VF 4/RM 02.1

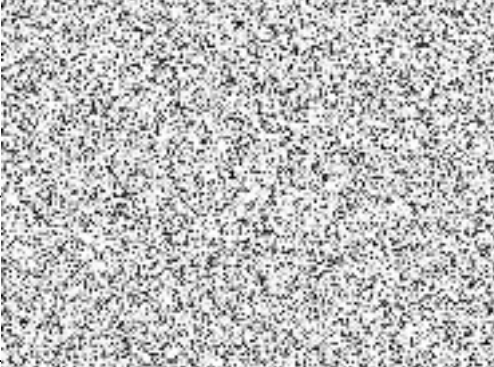
CELKEM VF3 a VF4 bez DPH



4 285 688,00

**Opravy technologií VZT, ČS, vodovody
11 ČS ZL VF 3/RM 02.3**

Celková rekapitulace nákladů v Kč

Část	Druh nákladů	Náklad v Kč	
D.1.4.2 Strojní D.1.4.4 Elektro D.1.4.5 ASDŘ-T			
	Celkem		
	Vedlejší a ostatní náklady Zařízení staveniště Projektové práce		
	Vedlejší a ostatní náklady celkem		
	Cena stavby bez DPH v Kč	2 148 744,00	
Při vyplňování soupisu prací je nutné respektovat dále uvedené pokyny:			
<p>1) Při zpracování nabídky je nutné využít všech částí (dílů) projektu pro výběr zhotovitele, tj. technické zprávy, seznamu pozic, všech výkresů, tabulek a specifikací materiálů.</p> <p>2) Součástí nabídkové ceny musí být veškeré náklady, aby cena byla konečná a zahrnovala celou dodávku a montáž, včetně přesunu hmot, lešení, pomocné konstrukce, zvedací mechanismy, povinné zkoušky, vzorky, atesty, apod. (pokud není uvedeno zvlášť).</p> <p>3) Součástí cen položek je i zřízení uzemnění jednotlivých zařízení, potrubí, armatur, apod. Pokud není vykázáno zvlášť.</p> <p>4) Součástí nabídkové ceny musí být i inženýrská činnost zhotovitele, komplexní zkoušky, včetně zkušebního provozu a zaregulování, včetně nákladů na spotřebu energií, kompletační a koordinační činnost, pojištění stavby, provozní řády, včetně zásahové dokumentace, návodů na obsluhu, potvrzení o shodě, apod. Pokud nejsou v PS nebo SO vykázány tyto náklady ve zvláštní položce, musejí být rozpuštěny do nabídkových cen ostatních položek a nebudou zvlášť hrazeny.</p> <p>5) Každá uchazečem vyplněná položka musí obsahovat veškeré technicky a logicky dovoditelné součásti dodávky a montáže.</p> <p>6) Dodávky a montáže uvedené v nabídce musí být, včetně veškerého souvisejícího doplňkového, podružného a montážního materiálu, tak, aby celé zařízení bylo funkční a splňovalo všechny předpisy, které se na ně vztahují (např. hmoždinky, šrouby, upevňovací prvky, návlečky, popisky, štítky, apod)</p> <p>7) V průběhu provádění prací budou respektovány všechny příslušné platné předpisy a požadavky BOZP. Náklady vyplývající z jejich dodržení jsou součástí jednotkových cen a nebudou zvlášť hrazeny.</p> <p>8) Označení výrobků konkrétním výrobcem v projektu vyjadřuje standard požadované kvality (zák. č. 134/2016 Sb, §89, odst. (6)). Pokud uchazeč nabídne produkt od jiného výrobce je povinen dodržet standard technických parametrů a vzhledu a zároveň, přejímá odpovědnost za správnost náhrady a koordinaci se všemi navazujícími profesemi.</p>			

SOUPIS PRACÍ

Stavba: Opravy technologií VZT, ČS, vodovody
 Objekt: 11 ČS ZL VF 3/RM 02.3

Datum: 12.11.2021

P.Č.	Kód položky	Popis	MJ	Množství celkem	Cena jednotková	Cena celkem	Výkaz výměr
1	2	3	4	5	6	7	8
CELKEM:						2 148 744,00	

2 Strojní

995 964,00

2 Strojní zařízení							
1	2-01-001	Ponorné čerpadlo pro čerpání znečištěných vod, H=dle křivky m, Q=dle křivky l/s- Flygt Concertor N80 NP 6020.181 HT , výtlak DN 80, montáž do mokré jímky na vodící tyče a patkové koleno; včetně čidla průsaku, monitorovací jednotky, sady na přestavbu na "P" instalaci, Kabel SUBCAB S3x2,5+3x2,5/3+S(2x05) mm2; výkon 2,2 kW; 3x400V; 50 Hz; jmenovitý proud 4,07 A; hmotnost 108+34 kg	kpl				Čerpadlo v jímce
2	2-01-002	Rezervní čerpadlo Flygt Concertor N80 NP 6020.181 HT	kpl				
3	2-01-003	Montáž kalového čerpadla a příslušenství - v jímce	kus				
4	2-01-004	Patkové koleno DN 80	kpl				
5	2-01-005	Sada nerezových kotev patkového kolena	kpl				
6	2-01-006	Vodící nerezové tyče 2" (2 x 6 m)	m				
7	2-01-007	Horní držák nerezových vodících tyčí 2"	kpl				
8	2-01-008	Sada nerezových kotev horního držáku	kpl				
9	2-01-009	Plovákové spínače ENM 10/13 m	kpl				
10	2-01-010	Závěsný nerezový řetěz 10 m , nosnost 0,5 t, včetně kladkostroje s pojezdem	kpl				Délku nutno prověřit na stavbě.
11	2-01-011	Závěs na el. kabely	kpl				
12	2-01-012	Concertor DP gateway FPG 414	kpl				
13	2-01-013	Concertor basic HMI FOP 315	kpl				
14	2-01-014	Tlakový senzor LTU 601, rozsah 0-5m kabel 12 m	kpl				
15	2-01-015	Šoupátko třmenové DN50, přírubové PN16, tvárná litina, epoxid,závitové, vč. šroubení a ručního kola	kus				
16	2-01-016	Šoupátko třmenové DN80, přírubové PN16, tvárná litina, epoxid,závitové, vč. šroubení a ručního kola	kus				
17	2-01-017	Kulová zpětná klapka DN80, přírubová, PN16, Tvárná litina, epoxid	kus				
18	2-01-018	Montážní vložka přírubová, pevně nastavitelná, DN80, PN16, pevně nastavitelná, nerez šrouby	kus				
19	2-01-019	Kulový kohout DN20, PN16, nerez, vč. šroubení, ovládací páčka	kus				
20	2-01-020	Kulový kohout DN65, PN16, nerez, vč. šroubení, ovládací páčka	kus				
21	2-01-021	Hrdlová pevná spojka B75 s vnitřním závitem 3" nerez, vč. víčka	kus				
22	2-01-022	Tlakoměr Ø100, rozsah 0-1 MPa, nerez pouzdro, typ 03312-CH, včetně tlakoměr. kohoutu M 20x1,5, ČSN 137510.1, tlumiče tlakových rázů, nástavce a těsnění, nerez, návarek M20x1,5mm -	kus				
23	2-01-023	Potrubí nerezové svařované DN 20, DIN 2463, mat. 1.4301; vč. tvarovek, spojů potrubí, přírub, konzol a uzemnění potrubí	m				
24	2-01-024	Potrubí nerezové svařované DN 50, DIN 2463, mat. 1.4301 vč. tvarovek, spojů potrubí, přírub, konzol a uzemnění potrubí ; spojení potrubí (svěření, přírubové spojení, rozebíratelné spojení - např. victaulic)	m				včetně vodovodní potrubí pro výplach jímky
25	2-01-025	Potrubí nerezové svařované DN 65, DIN 2463, mat. 1.4301 vč. tvarovek, spojů potrubí, přírub, konzol a uzemnění potrubí spojení potrubí (svěření, přírubové spojení, rozebíratelné spojení - např. victaulic)	m				
26	2-01-026	Potrubí nerezové svařované DN 80, DIN 2463, mat.1.4301 vč. tvarovek, spojů potrubí, přírub, konzol a uzemnění potrubí spojení potrubí (svěření, přírubové spojení, rozebíratelné spojení - např. victaulic)	m				
27	2-01-027	Podpěra potrubí, atyp. zámečnický výrobek z válc. profilů, hmotnost 10 kg -	kpl				
28	2-01-028	Demontáž stávající ČS, potrubí, armatur a poklopů, včetně odvozu a likvidace odpadu	t				
29	2-01-029	Montážní materiál	kg				
30	2-01-030	Montážní lešení	m2				

P.Č.	Kód položky	Popis	MJ	Množství celkem	Cena jednotková	Cena celkem	Výkaz výměr
1	2	3	4	5	6	7	8
31	2-01-031	Zkoušky, revize, uvedení do provozu	kpl				
32	2-01-032	Vypracování dílenské dokumentace	kpl				
		Stavební práce					
33	2-02-001	Úprava potrubních prostupů pro výtlačné potrubí	kus				
34	2-02-002	Jádrové vrty diamantovými korunkami do D80 mm	kus				
35	2-02-003	Ostatní stavební přípomocce, vyspravení povrchů po bourání	kpl				
36	2-02-004	Úprava / zarovnání stávajících základů	m3				dle strojní části
37	2-02-005	Vyspravení poničené podlahy - Potěr pískocementový tl do 20 mm tř. C 12,5 běžný	m2				především kolem poklopů a kolem základů dle aktuálního stavu v době provádění
38	2-02-006	Nový ochranný nátěr podlahy - bezprašný nátěr	m2				
39	2-02-007	Očištění (otryskání) I-profilu I220, stupeň otryskání SA 2 1/2	kpl				
40	2-02-008	Nový ochranný nátěr stávajícího kotevního bodu, systém do prostředí C5, životnost nátěrového systému minimálně 15 let.	m2				
41	2-02-009	Pachotěsný poklop (ZN), nosnost 1,5kN, vč. rámu (ZN) poklop 910x710mm;	kpl				Nutno prověřit rozměr na stavbě.
42	2-02-010	Pachotěsný poklop (ZN), nosnost 1,5kN, vč. rámu (ZN) poklop 710x710mm;	kpl				Nutno prověřit rozměr na stavbě.
43	2-02-011	Nerezový žebřík pro vstup do jímky, vč. upevnění	kpl				Délku žebříku prověřit dle hloubky jímky.
44	2-02-012	Zajištění náhradního čerpaní, eventuálně ucpání přítoků do jímky	kpl				
45	2-02-013	Vyčištění a vydezinfikování čerpaní jímky	kpl				
4 Elektro							
46a		Rozváděč	ks				
46	749009	Přezbrojení vývodů v rozvaděči a přeznačení	kus				002, 021
47	747711	Pojistková vložka SPH00 10 A/aM	kus				002, 021
48	747713	Relé RF95 92V3 3-5A tepelné	kus				002, 021
49	749004	Demontáž stávajících kabelů	m				002
50	749001	Demontáž stávající el. instalace	hod				002
51	749013	Likvidace demontovaného elektromateriálu	t				002
52	747701	Rozvodná krabice včetně svorek (4ks), bezhalogenová	kus				002, 021, 101
53	747703	Svorka RSA 16	kus				002, 021, 101
54	747706	Tlačítko ve skříni černé (na dveře rozvaděče - SB11)	ks				002, 021
55	747707	Tlačítko nástěnné, IP65 (SB11)	ks				002, 022
56	745001	Kabelová C-lišta	m				002
57	745601	Zemnicí pásek FeZn 30/4 mm	m				002
58	745603	Cu vodič žlutozelený "R" 4 mm2	m				002
59	745604	Cu vodič žlutozelený "R" 6 mm2	m				002
60	745607	Ochranná svorka na pospojování	kus				002
61	743033	Kabel Cu "R" M 4 x 1,5 mm2	m				021, 101, dodávka, montáž, ukončení, štítky
62	743017	Kabel Cu "R" M 3Q x 0,75 mm2	m				021, 101, dodávka, montáž, ukončení, štítky
63	743018	Kabel Cu "R" M 7J x 2,5 mm2	m				021, 101, dodávka, montáž, ukončení, štítky
64	743100	Kabelový žlab s víkem 200x100 včetně podpěr a kotvicího materiálu	m				002, 021, 101, dodávka, montáž, příslušenství, kotvení
65	749902	Stavební přípomocce	hod.				002
66	749903	Ostatní elektromontážní práce (přípojení kabelů čerpadel a plováků do rozvodných krabic)	hod				002, 021
67	749980	Nastavení, oživení a zaregulování systému	hod				
68	749981	Individuální a komplexní zkoušky	hod				
69	749982	Výchozí revize, revizní zpráva	hod				
70	749983	Provedení prohlídky a zkoušky právníkou osobou, vydání průkazu způsobilosti	kus				
5 ASDŘ-T							
		Dodávky a montáže					
71	5-01-001	Úprava zapojení rozvaděče 51AB1 (svorky, průchodky, návlečky, ukončení kabelů, připojení kabelů, popisky, seznam IO)	kpl				příloha 001, 004, 012
72	5-01-002	Úprava zapojení rozvaděče RM023	kpl				příloha 001, 004, 005, 006, 012
73	5-01-003	Kabel JCXFE-R do 4x2x1 vč. zapojení	m				příloha 001, 004, 005, 006, 012, 051, 052
74	5-01-004	Kabel JCXFE-R do 10x2x1 vč. zapojení	m				příloha 001, 004, 005, 006, 012, 051, 052
75	5-01-005	Kabel 1-CXHK-R 7x1,5	m				
76	5-01-006	sduřovací skříňka 6 svorek proo připojení plováků	kus				příloha 001, 004, 005, 006, 012, 051, 052
77	5-01-007	Kabelový žlab 150x110 vč. víka a příslušenství a montáže	m				příloha 001, 004, 005, 006, 012, 051, 052

P.Č.	Kód položky	Popis	MJ	Množství celkem	Cena jednotková	Cena celkem	Výkaz výměr
1	2	3	4	5	6	7	8
78	5-01-008	C lišta	kus				00 příloha 001, 004, 005, 006, 012, 051, 052
79	5-01-009	kabelový štítek	kpl				00 příloha 001, 004, 005, 006, 012, 051, 052
80	5-01-010	Ultrazvukový snímač hladiny vč. Nerezového uzamykatelného krytu a uchycení	kus				00 příloha 001, 004, 005, 006, 012, 051, 052
81	5-01-011	plovákový snímač hladiny	kus				00 příloha 001, 004, 005, 006, 010, 012, 051, 052
82	5-01-012	Protipožární tmel Intumex	kg				00 příloha 001, 004, 005, 006, 010, 012, 051, 052
83	5-01-013	nerezová trubka do pr.50mm	m				00 příloha 001, 004, 005, 006, 010, 012, 051, 052
84	5-01-014	stavební přípomocce	kpl				00 příloha 001, 004, 005, 006, 010, 012, 051, 052
85	5-01-015	pospojování páskem FeZn 30x4	m				00 příloha 001, 004, 005, 006, 010, 012, 051, 052
		Demontáže					
86	5-02-001	Demontáž kabelu	m				00 příloha 001, 004, 005, 006, 010, 012, 051, 052
87	5-02-002	Odvoz demontovaného materiálu, vč. ekologické likvidace	kus				00 příloha 001, 004, 005, 006, 010, 012, 051, 052
		Software					
88	5-03-001	Aplikační SW	kpl				00 příloha 001, 004, 005, 006, 010, 012, 051, 052
89	5-03-002	Vizualizační SW na CD a v TC	kpl				00 příloha 001, 004, 005, 006, 010, 012, 051, 052
		Ostatní					
90	5-04-001	předkomplexní příprava a vyzkoušení, oživení systému, individuální	hod				00
91	5-04-002	aktualizace dokumentace před započítím stavby	hod				00
92	5-04-003	komplexní zkoušky	hod				00
93	5-04-004	revize	hod				00
94	5-04-005	průkaz způsobilosti	hod.				
VON Vedlejší a ostatní náklady							
Zařízení staveniště							
95	99-01-001	Zařízení staveniště - zřízení, provoz, odstranění - položka obsahuje veškeré náklady zařízení staveniště, které nejsou uvedeny zvlášť	kus				
Projektové práce							
96	99-02-001	Dokumentace pro realizaci stavby (aktualizace)	kus				
97	99-02-002	Dokumentace skutečného provedení stavby	kus				

Kabely a kabelové trasy musí splňovat požadavky směrnice DP č. 22-2012-01 a zároveň PŘ 2020-015-00

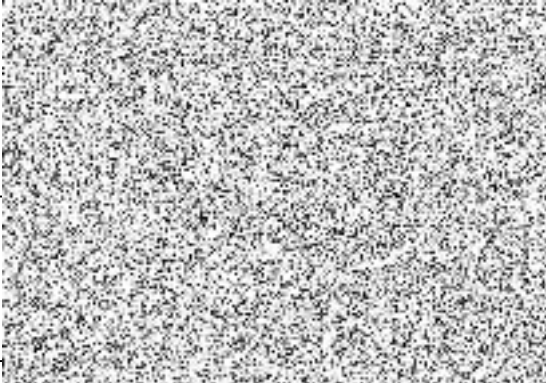
Součástí jednotkových cen položek musí být:

- *dotávku a montáž včetně pomocného lešení pokud není uvedeno jednotlivě.*
- *vnitrostaveništní přesun hmot, odvoz a poplatek za likvidaci vybouraného a demontovaného materiálu.*
- *příplatky na případné ztížené podmínky, které nejsou vykázány zvlášť.*

Poznámka: Uchazeč musí stanovit jednotkové ceny položek podle individuální kalkulace s využitím projektové dokumentace a zohlednit konkrétní materiálovou a konstrukční charakteristiku prací a dodávek.

**Opravy technologií VZT, ČS, vodovody
12 ČS ZL VF 4/RM 02.1**

Celková rekapitulace nákladů v Kč

Část	Druh nákladů	Náklad v Kč
D.1.4.2	Strojní	
D.1.4.4	Elektro	
D.1.4.5	ASDŘ-T	
Celkem		
Vedlejší a ostatní náklady		
Zařízení staveniště		
Projektové práce		
Vedlejší a ostatní náklady celkem		

	Cena stavby bez DPH v Kč	2 136 944,00
--	---------------------------------	---------------------

Při vyplňování soupisu prací je nutné respektovat dále uvedené pokyny:

- 1) Při zpracování nabídky je nutné využít všech částí (dílů) projektu pro výběr zhotovitele, tj. technické zprávy, seznamu pozic, všech výkresů, tabulek a specifikací materiálů.
- 2) Součástí nabídkové ceny musí být veškeré náklady, aby cena byla konečná a zahrnovala celou dodávku a montáž, včetně přesunu hmot, lešení, pomocné konstrukce, zvedací mechanismy, povinné zkoušky, vzorky, atesty, apod. (pokud není uvedeno zvlášť).
- 3) Součástí cen položek je i zřízení uzemnění jednotlivých zařízení, potrubí, armatur, apod. Pokud není vykázáno zvlášť.
- 4) Součástí nabídkové ceny musí být i inženýrská činnost zhotovitele, komplexní zkoušky, včetně zkušebního provozu a zaregulování, včetně nákladů na spotřebu energií, kompletační a koordinační činnost, pojištění stavby, provozní řády, včetně zásahové dokumentace, návodů na obsluhu, potvrzení o shodě, apod. Pokud nejsou v PS nebo SO vykázány tyto náklady ve zvláštní položce, musejí být rozpuštěny do nabídkových cen ostatních položek a nebudou zvlášť hrazeny.
- 5) Každá uchazečem vyplněná položka musí obsahovat veškeré technicky a logicky dovoditelné součásti dodávky a montáže.
- 6) Dodávky a montáže uvedené v nabídce musí být, včetně veškerého souvisejícího doplňkového, podružného a montážního materiálu, tak, aby celé zařízení bylo funkční a splňovalo všechny předpisy, které se na ně vztahují (např. hmoždinky, šrouby, upevňovací prvky, návlečky, popisky, štítky, apod)
- 7) V průběhu provádění prací budou respektovány všechny příslušné platné předpisy a požadavky BOZP. Náklady vyplývající z jejich dodržení jsou součástí jednotkových cen a nebudou zvlášť hrazeny.
- 8) Označení výrobků konkrétním výrobcem v projektu vyjadřuje standard požadované kvality (zák. č. 134/2016 Sb, §89, odst. (6)). Pokud uchazeč nabídne produkt od jiného výrobce je povinen dodržet standard technických parametrů a vzhledu a zároveň, přejímá odpovědnost za správnost náhrady a koordinaci se všemi navazujícími profesemi.

SOUPIS PRACÍ

Stavba: Opravy technologií VZT, ČS, vodovody
 Objekt: 12 ČS ZL VF 4/RM 02.1

Datum: 12.11.2021

P.Č.	Kód položky	Popis	MJ	Množství celkem	Cena jednotková	Cena celkem	Výkaz výměr
1	2	3	4	5	6	7	8

CELKEM:

2 136 944,00

2 Strojní

2 Strojní		Strojní zařízení					
1	2-01-001	Ponorné čerpadlo pro čerpání znečištěných vod, H=dle křivky m, Q=dle křivky l/s- Flygt Concertor N80 NP 6020.181 HT , výtlač DN 80, montáž do mokré jímky na vodící tyče a patkové koleno; včetně čidla průsaku, monitorovací jednotky, sady na přestavbu na "P" instalaci, Kabel SUBCAB S3x2,5+3x2,5/3+S(2x05) mm2; výkon 2,2 kW; 3x400V; 50 Hz; jmenovitý proud 4,07 A; hmotnost 108+34 kg					čerpadlo v jímce
2	2-01-002	Rezervní čerpadlo Flygt Concertor N80 NP 6020.181 HT					
3	2-01-003	Montáž kalového čerpadla a příslušenství - v jímce					
4	2-01-004	Patkové koleno DN 80					
5	2-01-005	Sada nerezových kotev patkového kolena					
6	2-01-006	Vodící nerezové tyče 2" (2 x 6 m)					
7	2-01-007	Horní držák nerezových vodících tyčí 2"					
8	2-01-008	Sada nerezových kotev horního držáku					
9	2-01-009	Plovákové spínače ENM 10/13 m					
10	2-01-010	Závěsný nerezový řetěz 10 m , nosnost 0,5 t, včetně kladkostroje s pojezdem					řetězku nutno prověřit na stavbě.
11	2-01-011	Závěs na el. kabely					
12	2-01-012	Concertor DP gateway FPG 414					
13	2-01-013	Concertor basic HMI FOP 315					
14	2-01-014	Tlakový senzor LTU 601, rozsah 0-5m kabel 12 m					
15	2-01-015	Šoupátko třmenové DN50, přírubové PN16, tvárná litina, epoxid,závitové, vč. šroubení a ručního kola					
16	2-01-016	Šoupátko třmenové DN80, přírubové PN16, tvárná litina, epoxid,závitové, vč. šroubení a ručního kola					
17	2-01-017	Kulová zpětná klapka DN80, přírubová, PN16, Tvárná litina, epoxid					
18	2-01-018	Montážní vložka přírubová, pevně nastavitelná, DN80, PN16, pevně nastavitelná, nerez šrouby					
19	2-01-019	Kulový kohout DN20, PN16, nerez, vč. šroubení, ovládací páčka					
20	2-01-020	Kulový kohout DN65, PN16, nerez, vč. šroubení, ovládací páčka					
21	2-01-021	Hrdlová pevná spojka B75 s vnitřním závitem 3" nerez, vč. víčka					
22	2-01-022	Tlakoměr Ø100, rozsah 0-1 MPa, nerez pouzdro, typ 03312-CH, včetně tlakoměr. kohoutu M 20x1,5, ČSN 137510.1, tlumiče tlakových rázů, nástavce a těsnění, nerez, návarek M20x1,5mm -					
23	2-01-023	Potrubí nerezové svařované DN 20, DIN 2463, mat. 1.4301; vč. tvarovek, spojů potrubí, přírub, konzol a uzemnění potrubí					
24	2-01-024	Potrubí nerezové svařované DN 50, DIN 2463, mat. 1.4301 vč. tvarovek, spojů potrubí, přírub, konzol a uzemnění potrubí ; spojení potrubí (svěření, přírubové spojení, rozebíratelné spojení - např. viciaulic)					částečně vodovodní potrubí pro výplach jímky
25	2-01-025	Potrubí nerezové svařované DN 65, DIN 2463, mat.1.4301 vč. tvarovek, spojů potrubí, přírub, konzol a uzemnění potrubí spojení potrubí (svěření, přírubové spojení, rozebíratelné spojení - např. viciaulic)					
26	2-01-026	Potrubí nerezové svařované DN 80, DIN 2463, mat.1.4301 vč. tvarovek, spojů potrubí, přírub, konzol a uzemnění potrubí spojení potrubí (svěření, přírubové spojení, rozebíratelné spojení - např. viciaulic)					
27	2-01-027	Podpěra potrubí, atyp. zámečnický výrobek z válc. profilů, hmotnost 10 kg -					

P.Č.	Kód položky	Popis	MJ	Množství celkem	Cena jednotková	Cena celkem	Výkaz výměr
1	2	3	4	5	6	7	8
28	2-01-028	Demontáž stávající ČS, potrubí, armatur a poklopů, včetně odvozu a likvidace odpadu	t				
29	2-01-029	Montážní materiál	kg				
30	2-01-030	Montážní lešení	m2				
31	2-01-031	Zkoušky, revize, uvedení do provozu	kpl				
32	2-01-032	Vypracování dílenské dokumentace	kpl				
		Stavební práce					
33	2-02-001	Úprava potrubních prostupů pro výtlačné potrubí	kus				
34	2-02-002	Jádrové vrtvy diamantovými korunkami do D80 mm	kus				
35	2-02-003	Ostatní stavební přípomocce, vyspravení povrchů po bourání	kpl				
36	2-02-004	Úprava / zarovnání stávajících základů	m3				dle strojní části
37	2-02-005	Vyspravení poničené podlahy - Potěr pískocementový tl do 20 mm tř. C 12,5 běžný	m2				především kolem poklopů a kolem základů dle aktuální stavu v době provádění
38	2-02-006	Nový ochranný nátěr podlahy - bezprašný nátěr	m2				
39	2-02-007	Očištění (otryskání) I-profilu I220, stupeň otryskání SA 2 1/2	kpl				
40	2-02-008	Nový ochranný nátěr stávajícího kotevního bodu, systém do prostředí C5, životnost nátěrového systému minimálně 15 let.	m2				
41	2-02-009	Pachotěsný poklop (ZN), nosnost 1,5kN, vč. rámu (ZN) poklop 960x750mm;	kpl				Nutno prověřit rozměr na stavbě.
42	2-02-010	Pachotěsný poklop (ZN), nosnost 1,5kN, vč. rámu (ZN) poklop 790x740mm;	kpl				Nutno prověřit rozměr na stavbě.
43	2-02-011	Nerezový žebřík pro vstup do jímky, vč upevnění	kpl				Délku žebříku prověřit dle hloubky jímky.
44	2-02-012	Zajištění náhradního čerpání, eventuálně ucpání přítoků do jímky	kpl				
45	2-02-013	Vyčištění a vydezinfikování čerpací jímky	kpl				
		4 Elektro					
46a		Rozváděč	kus				
46	749009	Přezbrojení vývodů v rozvaděči a přeznačení	kus				002, 021
47	747711	Pojistková vložka SPH00 10 A/aM	kus				002, 021
48	747713	Relé RF95 92V3 3-5A tepelné	kus				002, 021
49	749004	Demontáž stávajících kabelů	m				002
50	749001	Demontáž stávající el. instalace	hod				002
51	749013	Likvidace demontovaného elektromateriálu	t				002
52	747701	Rozvodná krabice včetně svorek (4ks), bezhalogenová	kus				002, 021, 101
53	747703	Svorka RSA 16	kus				002, 021, 101
54	747706	Tlačítko ve skříní černé (na dveře rozvaděče - SB11)	kus				002, 021
55	747707	Tlačítko nástěnné, IP65 (SB11)	kus				002, 022
56	745001	Kabelová C-lišta	m				002
57	745601	Zemnicí pásek FeZn 30/4 mm	m				002
58	745603	Cu vodič žlutozelený "R" 4 mm2	m				002
59	745604	Cu vodič žlutozelený "R" 6 mm2	m				002
60	745607	Ochranná svorka na pospojování	kus				002
61	743033	Kabel Cu "R" M 4 x 1,5 mm2	m				021, 101, dodávka, montáž, ukončení, štítky
62	743017	Kabel Cu "R" M 30 x 0,75 mm2	m				021, 101, dodávka, montáž, ukončení, štítky
63	743018	Kabel Cu "R" M 7J x 2,5 mm2	m				021, 101, dodávka, montáž, ukončení, štítky
64	743100	Kabelový žlab s víkem 200x100 včetně podpěr a kotvicího materiálu	m				002, 021, 101, dodávka, montáž, příslušenství, kotvení
65	749902	Stavební přípomocce	hod				002
66	749903	Ostatní elektromontážní práce (připojení kabelů čerpadel a plováků do rozvodných krabic)	hod				002, 021
67	749980	Nastavení, oživení a zaregulování systému	hod				
68	749981	Individuální a komplexní zkoušky	hod				
69	749982	Výchozí revize, revizní zpráva	hod				
70	749983	Provedení prohlídky a zkoušky právnickou osobou, vydání průkazu způsobilosti	kus				
		5 ASDŘ-T					
		Dodávky a montáže					

P.Č.	Kód položky	Popis	MJ	Množství celkem	Cena jednotková	Cena celkem	Výkaz výměr
1	2	3	4	5	6	7	8
71	5-01-001	Úprava zapojení rozvaděče 51AB2 (svorky, průchodky, návlečky, ukončení kabelů, připojení kabelů, popisky, seznam IO)	kpl				příloha 001, 004, 012
72	5-01-002	Úprava zapojení rozvaděče RM021	kpl				příloha 001, 004, 005, 006, 012
73	5-01-003	Kabel JCXFE-R do 4x2x1 vč. zapojení	m				příloha 001, 004, 005, 006, 012, 051, 052
74	5-01-004	Kabel JCXFE-R do 10x2x1 vč. zapojení	m				příloha 001, 004, 005, 006, 012, 051, 052
75	5-01-005	Kabel 1-CXHK-R 7x1,5	m				
76	5-01-006	sdružovací skříňka 6 svorek proo připojení plováků	kus				příloha 001, 004, 005, 006, 012, 051, 052
77	5-01-007	Kabelový žlab 150x110 vč víka a příslušenství a montáže	m				příloha 001, 004, 005, 006, 012, 051, 052
78	5-01-008	Hmoždinka vč. šroubu	kus				příloha 001, 004, 005, 006, 012, 051, 052
79	5-01-009	kabelový štítek	kpl				příloha 001, 004, 005, 006, 012, 051, 052
80	5-01-010	Ultrazvukový snímač hladiny vč. Nerezového uzamykatelného krytu a uchycení	kus				příloha 001, 004, 005, 006, 012, 051, 052
81	5-01-011	plovákový snímač hladiny	kus				příloha 001, 004, 005, 006, 010, 012, 051, 052
82	5-01-012	Protipožární tmel Intumex	kg				příloha 001, 004, 005, 006, 010, 012, 051, 052
83	5-01-013	nerezová trubka do pr.50mm	m				příloha 001, 004, 005, 006, 010, 012, 051, 052
84	5-01-014	stavební přípomoc	kpl				příloha 001, 004, 005, 006, 010, 012, 051, 052
85	5-01-015	pospojovací páskem FeZn 30x4	m				příloha 001, 004, 005, 006, 010, 012, 051, 052
		Demontáže					
86	5-02-001	Demontáž kabelu	m				příloha 001, 004, 005, 006, 010, 012, 051, 052
87	5-02-002	Odvoz demontovaného materiálu, vč. ekologické likvidace	kus				příloha 001, 004, 005, 006, 010, 012, 051, 052
		Software					
88	5-03-001	Aplikační SW	kpl				příloha 001, 004, 005, 006, 010, 012, 051, 052
89	5-03-002	Vizualizační SW na CD a v TC	kpl				příloha 001, 004, 005, 006, 010, 012, 051, 052
		Ostatní					
90	5-04-001	předkomplexní příprava a vyzkoušení, oživení systému, individuální	hod				
91	5-04-002	aktualizace dokumentace před započatím stavby	hod				
92	5-04-003	komplexní zkoušky	hod				
93	5-04-004	revize	hod				
94	5-04-005	průkaz způsobilosti	hod				
		VON Vedlejší a ostatní náklady					
		Zařízení staveniště					
95	99-01-001	Zařízení staveniště - zřízení, provoz, odstranění - položka obsahuje veškeré náklady zařízení staveniště, které nejsou uvedeny zvlášť	kus				
		Projektové práce					
96	99-02-001	Dokumentace pro realizaci stavby (aktualizace)	kus				
97	99-02-002	Dokumentace skutečného provedení stavby	kus				

Kabely a kabelové trasy musí splňovat požadavky směrnice DP č. 22-2012-01 a zároveň PR 2020-015-00

Součástí jednotkových cen položek musí být :

- **dotávku a montáž včetně pomocného lešení pokud není uvedeno jednotlivě.**
- **vnitrostaveništní přesun hmot, odvoz a poplatek za likvidaci vybouraného a demontovaného materiálu.**
- **příplatky na případné ztížené podmínky, které nejsou vykázány zvlášť.**

Poznámka: Uchazez musí stanovit jednotkové ceny položek podle individualní kalkulace s využitím projektové dokumentace a zohlednit konkrétní materiálovou a konstrukční charakteristiku prací a dodávek.