

list 1

list 2

list 3

list 4

list 5

list 6

list 7

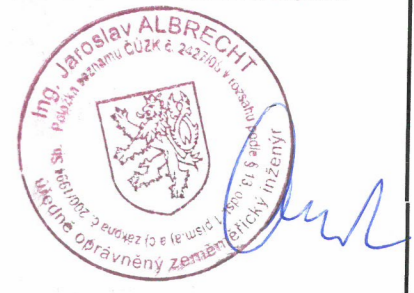
list 8

list 9

list 11

list 10

list 12

GEOMETRICKÝ PLÁN pro rozdělení pozemku	Geometrický plán ověřil úředně oprávněný zeměměřický inženýr:	Stejnopis ověřil úředně oprávněný zeměměřický inženýr:
Vyhotovitel: Petr Bielik - Geokom Radim 77 794 01 Brantice IČ: 729 98 229	Jméno, příjmení: Ing. Jaroslav Albrecht	Jméno, příjmení: Ing. Jaroslav Albrecht
Číslo plánu: 171-198/2020	Číslo položky seznamu úředně oprávněných zeměměřických inženýrů: 2427/2008	Číslo položky seznamu úředně oprávněných zeměměřických inženýrů: 2427/2008
Okres: Šumperk	Dne: 16.11.2020 Číslo: 325/2020	Dne: 4.3.2021 Číslo: 70/2021
Obec: Hanušovice	Náležitostmi a přesností odpovídá právním předpisům.	
Kat. území: Žleb	Katastrální úřad souhlasí s ořezáním parcel.	
Mapový list: Šumperk 5-1/33, 5-1/31, 6-2/22	Tento stejnopis odpovídá geometrickému plánu v elektronické podobě uloženému v dokumentaci katastrálního úřadu.	
Dosavadním vlastníkům pozemků byla poskytnuta možnost seznámit se v terénu s průběhem navrhovaných nových hranic, které byly označeny předepsaným způsobem: barvou, kolfky, hranou zídky	Elektronicky podepsal(a) Ing. Veronika Vrbová Datum: 2020.11.20 15:43:34 ČET Číslo řízení PGP 1851/2020-809 Místo: KU Olomouc	Ověření stejnopisu geometrického plánu v listinné podobě. 

VÝKAZ DOSAVADNÍHO A NOVÉHO STAVU ÚDAJŮ KATASTRU NEMOVITOSTÍ

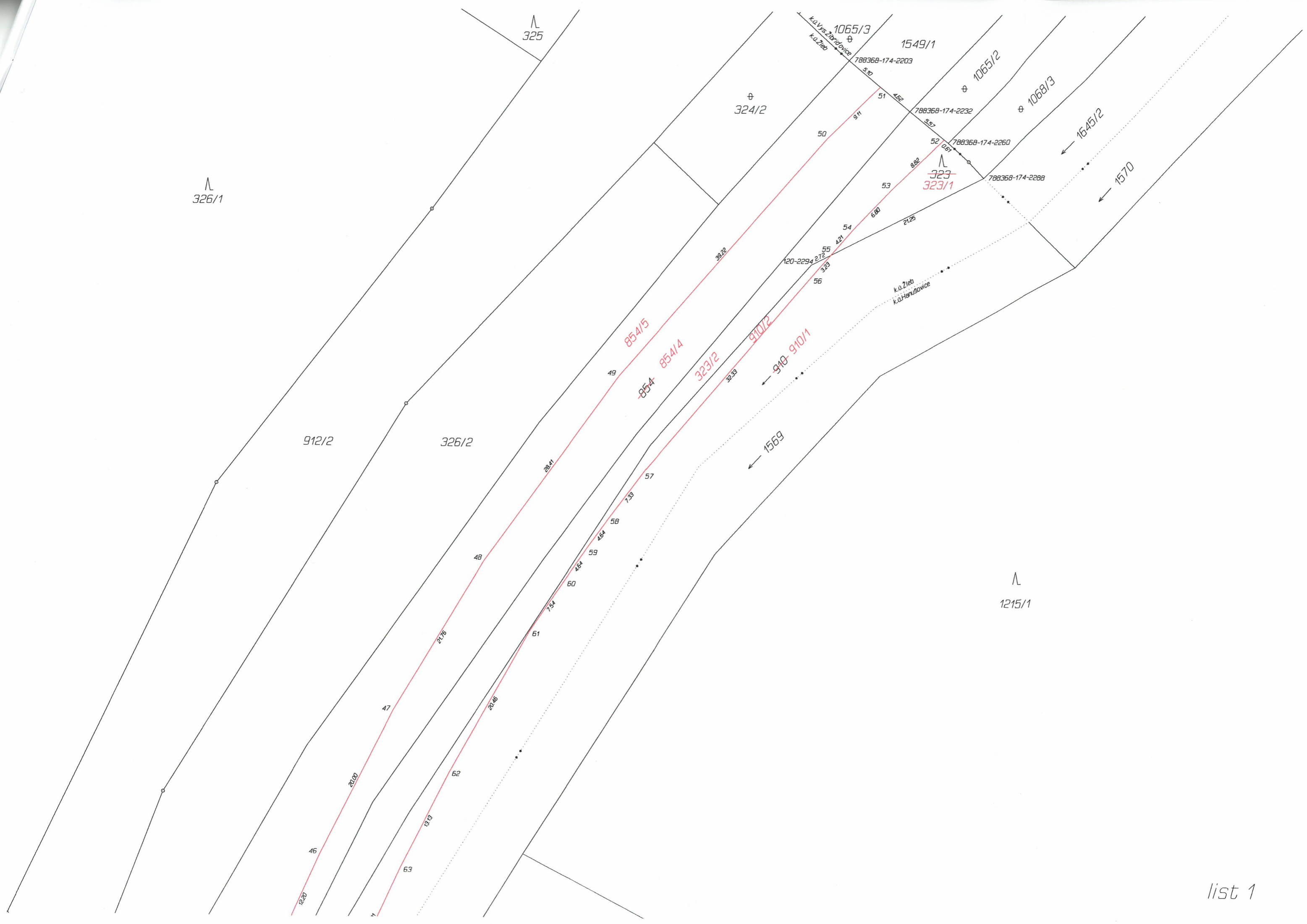
Dosavadní stav			Nový stav												
Označení pozemku parc. číslem	Výměra parcely		Druh pozemku Způsob využití	Označení pozemku parc. číslem	Výměra parcely		Druh pozemku Způsob využití	Typ stavby	Způsob využití	Způsob určení výměr	Porovnání se stavem evidence právních vztahů				
	ha	m ²			ha	m ²					Díl přechází z pozemku označeného v katastru nemovitostí	dřívější poz. evidenci	Číslo listu vlastnictví	Výměra dílu	
												ha	m ²		
97/2	11	22	lesní poz	97/2	10	52	lesní poz			0					
				97/6		70	ostat. pl. silnice			0	97/2		6		70
140/2	5	36	lesní poz	140/2	3	58	lesní poz			0					
				140/5	1	78	ostat. pl. silnice			0	140/2		6	1	78
217/2	52	71	lesní poz	217/2	27	51	lesní poz			0					
				217/9	21	38	ostat. pl. silnice			0	217/2		6	21	38
				217/10	3	82	ostat. pl. silnice			0	217/2		6	3	82
267	9	57	lesní poz	267/1	1	44	lesní poz			0					
				267/2	8	13	ostat. pl. silnice			0	267		6	8	13
320	5	43	lesní poz	320/1		32	lesní poz			0					
				320/2	5	11	ostat. pl. silnice			0	320		6	5	11
323	7	67	lesní poz	323/1		72	lesní poz			0					
				323/2	6	95	ostat. pl. silnice			0	323		6	6	95
854	1	58	ostat. pl. silnice	854/1	62	84	ostat. pl. silnice			0					
				854/2	7	43	ostat. pl. jiná plocha			0	854		33	7	43
				854/3	4	84	ostat. pl. silnice			0	854		33	4	84
				854/4	10	13	ostat. pl. silnice			0	854		33	10	13
				854/5	34	09	ostat. pl. jiná plocha			0	854		33	34	09
				854/6	3	87	lesní poz			0	854		33	3	87
				854/7	25	15	ostat. pl. jiná plocha			0	854		33	25	15
				854/8	3	88	lesní poz			0	854		33	3	88
				854/9	5	07	ostat. pl. jiná plocha			0	854		33	5	07
				854/10		22	ostat. pl. jiná plocha			0	854		33		22
				854/11	1	13	lesní poz			0	854		33	1	13
910	1	19	vodní pl. tok přirozený	910/1	1	07	vodní pl. tok přirozený			0					
				910/2	4	05	ostat. pl. silnice			0	910		12	4	05
				910/3	1	65	ostat. pl. silnice			0	910		12	1	65
				910/4	6	04	ostat. pl. silnice			0	910		12	6	04
				910/5		5	ostat. pl. silnice			0	910		12		5
	3	70	13		3	70	13								

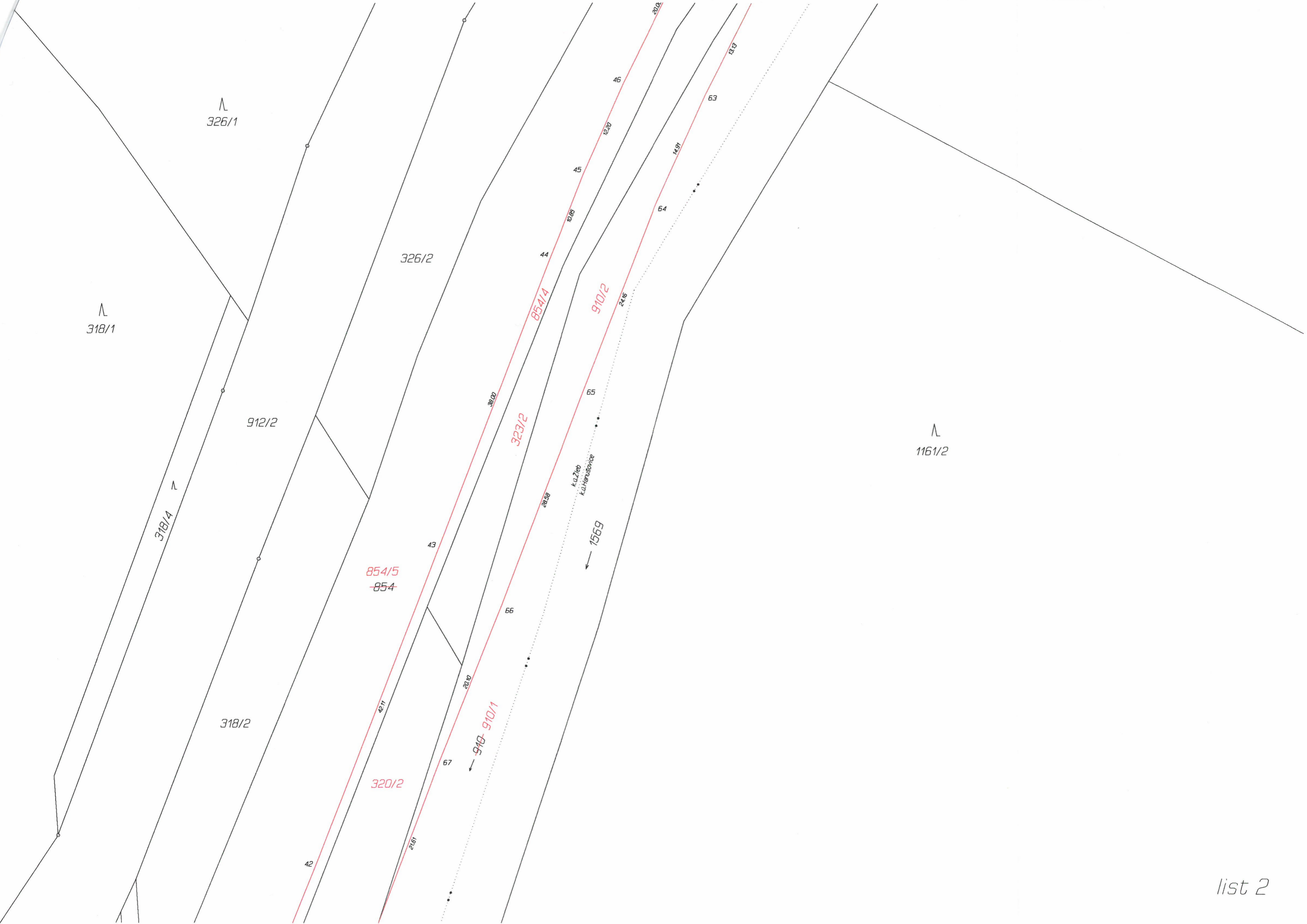
Seznam souradnic (S-JTSK)
 Cislo bodu Souradnice pro zapis do KN
 Y X Kod kv. Poznámka

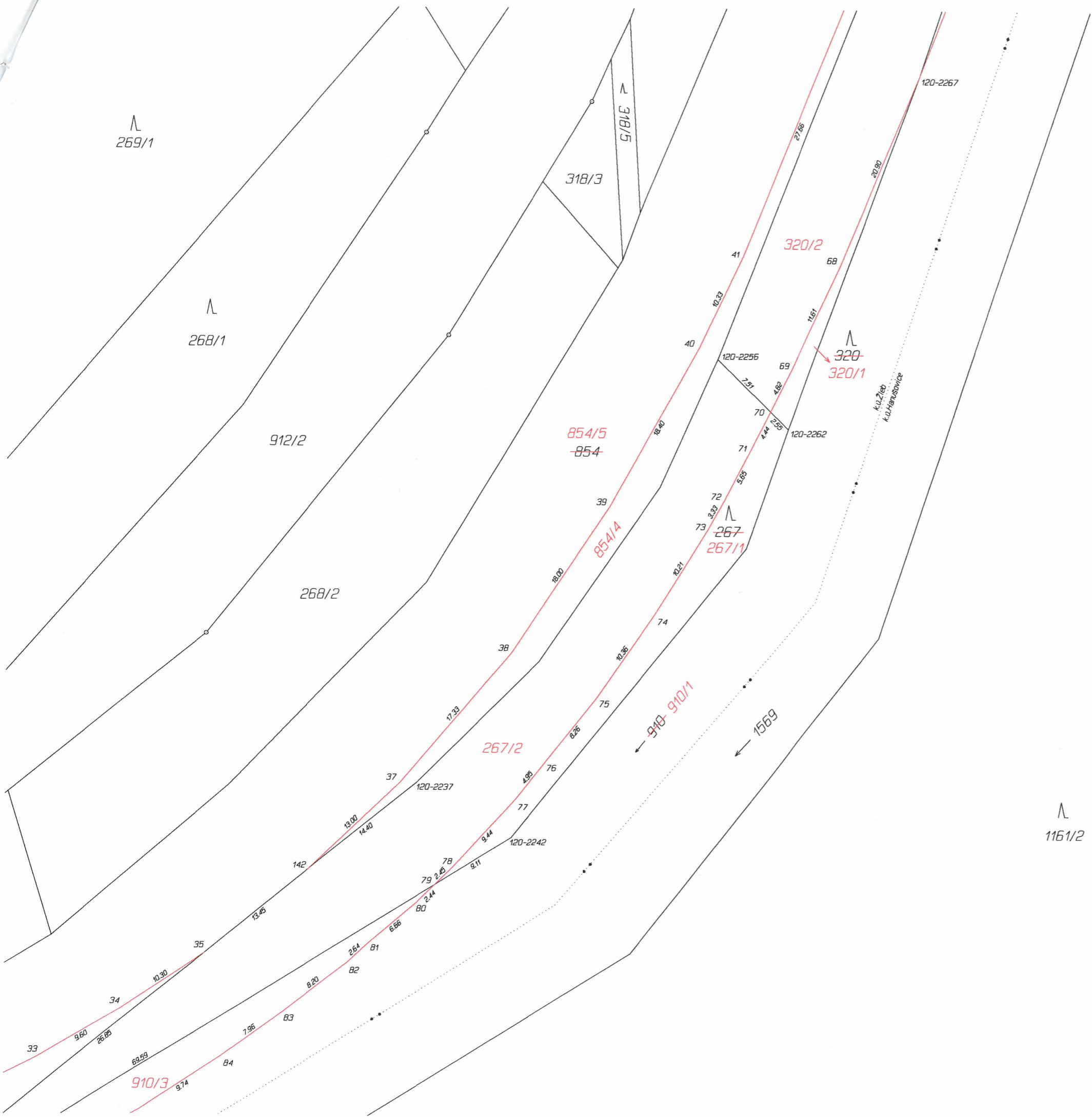
Cislo bodu	Souradnice pro zapis do KN	Y	X	Kod kv.	Poznámka
k.u. Vysoke Zbridovice (788368)					
174-2203	564575.73	1063103.27	8		kalik
174-2232	564568.16	1063109.51	8		ozn.barvou
174-2260	564563.36	1063113.40	8		kalik
174-2288	564558.94	1063117.72	8		kalik
k.u. Zleb (788376)					
120-1723	565269.07	1064285.20	8		ozn.barvou
120-1779	565240.02	1064238.47	8		kalik
120-1794	565232.77	1064245.18	8		ozn.barvou
120-1841	565204.60	1064209.16	8		kalik
120-1945	565132.59	1064094.14	8		kalik
120-1983	565095.04	1064012.33	8		kalik
120-1989	565091.61	1064006.87	8		kalik
120-2011	565065.46	1063989.08	8		ozn.barvou
120-2022	565057.49	1063993.53	8		kalik
120-2055	565023.91	1063899.72	8		kalik
120-2060	565014.44	1063904.91	8		ozn.barvou
120-2066	565011.42	1063906.84	8		kalik
120-2098	564981.22	1063833.26	8		kalik
120-2101	564976.33	1063767.29	8		kalik
120-2116	564962.42	1063767.34	8		ozn.barvou
120-2136	564935.97	1063731.92	8		kalik
120-2164	564896.50	1063591.03	8		kalik
120-2173	564885.91	1063547.02	8		ozn.barvou
120-2178	564874.34	1063492.86	8		kalik
120-2200	564819.65	1063427.37	8		kalik
120-2220	564780.24	1063407.03	8		kalik
120-2222	564778.35	1063425.30	8		kalik
120-2228	564763.42	1063412.35	8		ozn.barvou
120-2237	564721.14	1063377.77	8		ozn.barvou
120-2242	564711.68	1063383.46	8		kalik
120-2256	564691.06	1063334.71	8		ozn.barvou
120-2262	564683.84	1063341.82	8		kalik
120-2267	564670.69	1063305.77	8		kalik
120-2294	564580.18	1063128.78	8		ozn.barvou
1	565264.87	1064278.44	8		kalik
2	565263.38	1064277.26	3		kalik
3	565257.02	1064270.05	3		kalik
4	565226.94	1064223.97	3		kalik
5	565176.55	1064145.22	3		kalik
6	565124.92	1064065.04	3		kalik
7	565055.65	1063957.38	3		kalik
8	565026.65	1063911.30	3		kalik
9	565018.81	1063896.37	3		kalik
10	565012.84	1063882.92	3		kalik
11	565008.64	1063872.71	3		kalik
12	564988.78	1063815.86	3		kalik
13	564961.25	1063736.52	3		kalik
14	564937.89	1063669.66	3		kalik
15	564921.93	1063623.87	3		kalik
16	564901.53	1063564.97	3		kalik
17	564882.91	1063512.00	3		kalik
18	564877.58	1063500.02	3		kalik
20	564865.46	1063479.29	3		kalik
21	564860.30	1063472.37	3		kalik
22	564857.45	1063468.82	3		kalik
23	564851.57	1063462.12	3		kalik
24	564846.85	1063457.37	3		kalik
25	564840.77	1063452.15	3		kalik
26	564833.01	1063445.93	3		kalik
27	564826.45	1063441.09	3		kalik
28	564817.65	1063434.82	3		kalik
29	564807.29	1063428.28	3		kalik
30	564801.08	1063424.95	3		kalik
31	564790.35	1063420.23	3		kalik
32	564768.65	1063410.73	3		kalik
33	564759.52	1063406.09	3		kalik
34	564751.19	1063401.22	3		kalik
35	564742.67	1063395.38	8		kalik
37	564722.95	1063377.87	3		kalik
38	564711.72	1063364.63	3		kalik
39	564701.84	1063349.63	3		kalik
40	564692.92	1063333.51	3		kalik
41	564688.53	1063324.20	3		kalik
42	564678.26	1063298.51	3		kalik
43	564663.00	1063259.24	3		kalik
44	564649.43	1063223.76	3		kalik
45	564645.43	1063213.64	3		kalik
46	564640.49	1063202.49	3		kalik
47	564631.59	1063184.55	3		kalik
48	564620.52	1063165.82	3		kalik
49	564603.92	1063142.73	3		kalik
50	564578.26	1063113.00	3		kalik
51	564571.77	1063106.54	8		kalik
52	564563.85	1063113.01	8		kalik
53	564570.32	1063119.34	3		kalik
54	564574.98	1063124.30	3		kalik
55	564577.75	1063127.51	8		kalik
56	564579.88	1063129.99	3		kalik
57	564600.81	1063154.69	3		kalik
58	564605.14	1063160.55	3		kalik
59	564607.85	1063164.32	3		kalik
60	564610.49	1063168.16	3		kalik
61	564614.69	1063174.43	3		kalik

Seznam souradnic (S-JTSK)
 Cislo bodu Souradnice pro zapis do KN
 Y X Kod kv. Poznámka

Cislo bodu	Souradnice pro zapis do KN	Y	X	Kod kv.	Poznámka
62	564624.63	1063192.31	3		kalik
63	564630.50	1063204.06	3		kalik
64	564636.68	1063217.66	3		kalik
65	564645.44	1063240.17	3		kalik
66	564655.62	1063266.78	3		kalik
67	564663.06	1063285.51	3		kalik
68	564678.62	1063325.13	3		kalik
69	564683.52	1063335.70	3		kalik
70	564685.68	1063340.01	8		kalik
71	564687.66	1063343.98	3		kalik
72	564690.28	1063349.00	3		kalik
73	564691.92	1063351.96	3		kalik
74	564697.28	1063360.69	3		kalik
75	564703.13	1063369.24	3		kalik
76	564708.23	1063375.72	3		kalik
77	564711.29	1063379.57	3		kalik
78	564717.66	1063386.58	3		kalik
79	564719.43	1063388.32	8		kalik
80	564721.19	1063390.06	3		kalik
81	564726.23	1063394.41	3		kalik
82	564728.18	1063396.26	3		kalik
83	564734.65	1063401.29	3		kalik
84	564741.05	1063405.97	3		kalik
85	564749.16	1063411.45	3		kalik
86	564757.74	1063416.23	3		kalik
87	564766.17	1063420.29	3		kalik
88	564783.10	1063427.62	3		kalik
89	564786.75	1063428.93	3		kalik
90	564790.68	1063430.92	3		kalik
91	564796.98	1063433.97	3		kalik
92	564802.92	1063437.29	3		kalik
93	564805.29	1063438.67	3		kalik
94	564812.09	1063443.11	3		kalik
95	564814.48	1063443.91	3		hrana zidky
96	564821.53	1063449.33	3		hrana zidky
97	564831.95	1063457.21	3		hrana zidky
98	564836.66	1063460.89	3		hrana zidky
99	564840.35	1063464.13	3		hrana zidky
100	564842.97	1063466.55	3		hrana zidky
101	564845.39	1063468.96	3		hrana zidky
102	564848.11	1063471.84	3		hrana zidky
103	564850.05	1063474.01	3		hrana zidky
104	564851.54	1063475.82	3		hrana zidky
105	564853.68	1063478.50	3		hrana zidky
106	564857.71	1063484.24	3		hrana zidky
107	564862.15	1063492.33	3		kalik
108	564864.64	1063496.79	3		kalik
109	564867.08	1063500.85	3		kalik
110	564872.16	1063510.66	3		kalik
111	564874.20	1063515.49	3		kalik
112	564879.49	1063530.44	3		kalik
113	564881.50	1063536.09	3		kalik
114	564884.80	1063547.03	3		kalik
115	564888.01	1063555.73	8		kalik
116	564892.79	1063568.71	3		kalik
117	564897.91	1063584.19	3		kalik
118	564902.47	1063597.26	3		kalik
119	564909.02	1063615.68	3		kalik
120	564913.08	1063627.45	3		kalik
121	564916.50	1063637.39	3		kalik
122	564924.25	1063659.10	3		kalik
123	564929.02	1063673.20	3		kalik
124	564961.00	1063765.44	8		kalik
125	564965.94	1063779.67	8		kalik
126	564974.83	1063805.32	3		kalik
127	565002.07	1063882.38	3		kalik
128	565004.19	1063887.43	3		kalik
129	565008.32	1063896.97	3		kalik
130	565012.89	1063905.90	8		kalik
131	565013.74	1063907.55	3		kalik
132	565016.33	1063912.47	3		kalik
133	565020.54	1063919.93	3		kalik
134	565025.45	1063928.33	3		kalik
135	565033.82	1063941.60	3		kalik
136	565050.59	1063967.55	3		kalik
137	565064.70	1063989.51	8		kalik
138	565096.31	1064038.71	3		kalik
139	565196.45	1064193.65	3		kalik
140	565214.23	1064221.48	8		kalik
142	564732.31	1063386.90	8		kalik
143	565096.54	1064020.95	3		kalik
144	565093.14	1064015.66	3		kalik
145	565021.32	1063901.15	3		kalik
146	564974.20	1063773.85	3		kalik
147	564829.90	1063443.64	3		kalik
148	564774.18	1063413.15	3		kalik









Λ
217/1

Λ
1161/2

912/2

Λ
1034/1

217/5

854/7

910/4

854/3

217/9

← 910-910/1

← 1569

Λ
217/2

120-2178

120-2173

K.0.2.1eb
K.0.1.18.18.18.18.18

18

17

112

113

114

115

116

19

109

110

111

112

113

114

115

116

20

108

110

111

112

113

114

115

116

21

107

110

111

112

113

114

115

116

22

106

110

111

112

113

114

115

116

23

105

110

111

112

113

114

115

116

24

104

110

111

112

113

114

115

116

25

103

110

111

112

113

114

115

116

26

102

110

111

112

113

114

115

116

27

101

110

111

112

113

114

115

116

28

100

110

111

112

113

114

115

116

29

99

110

111

112

113

114

115

116

30

98

110

111

112

113

114

115

116

31

97

110

111

112

113

114

115

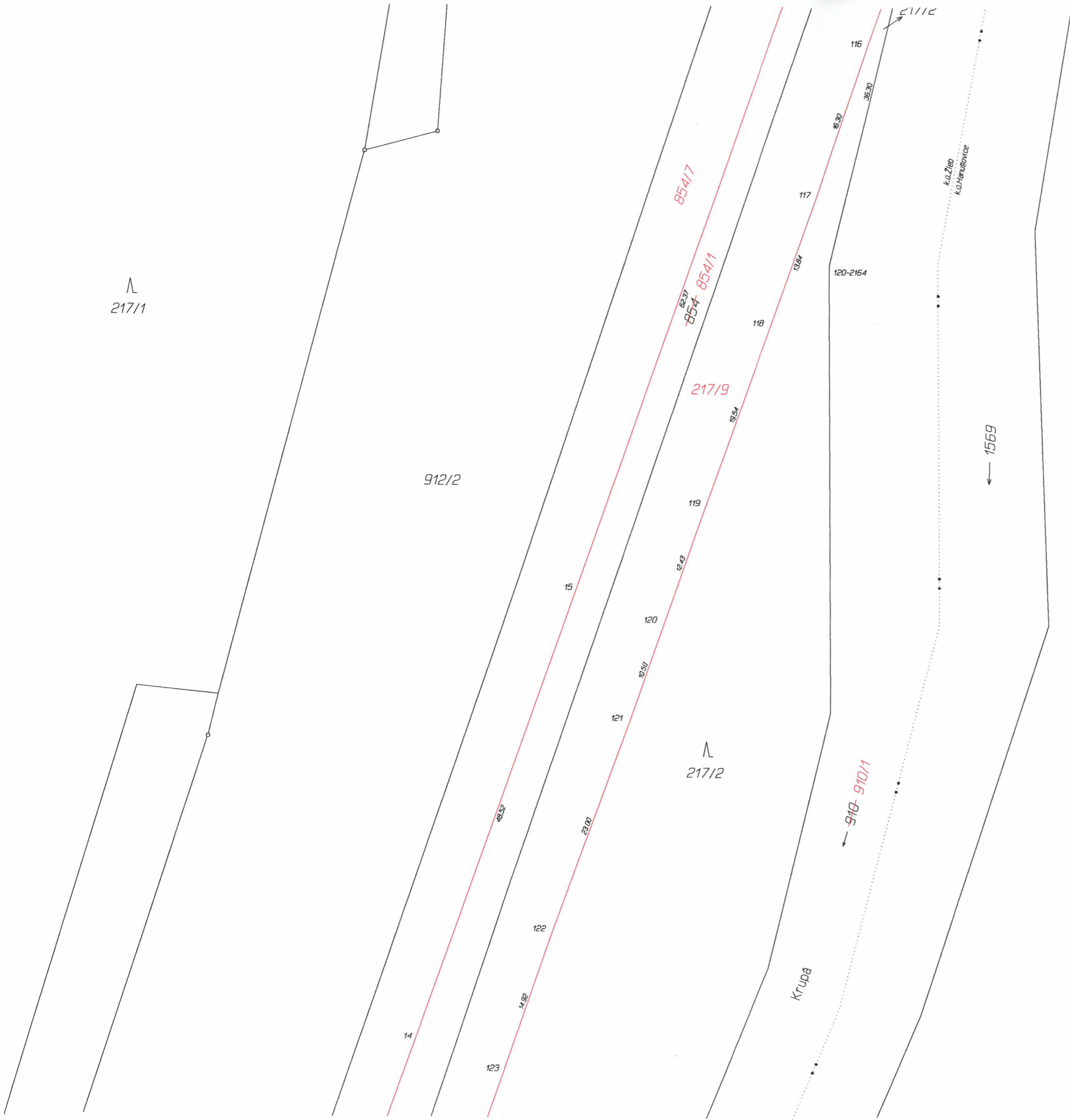
116

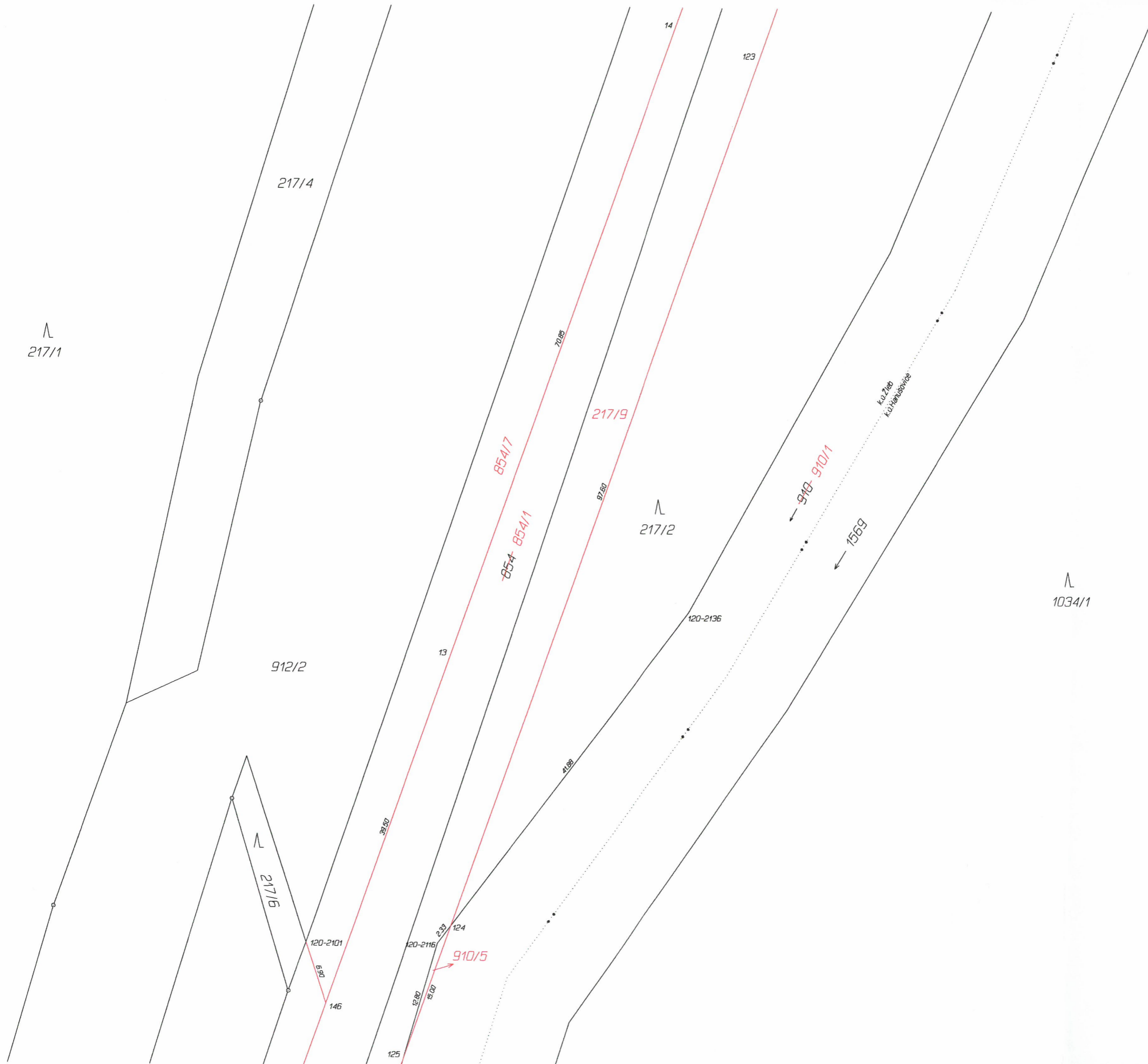
Λ
217/1

912/2

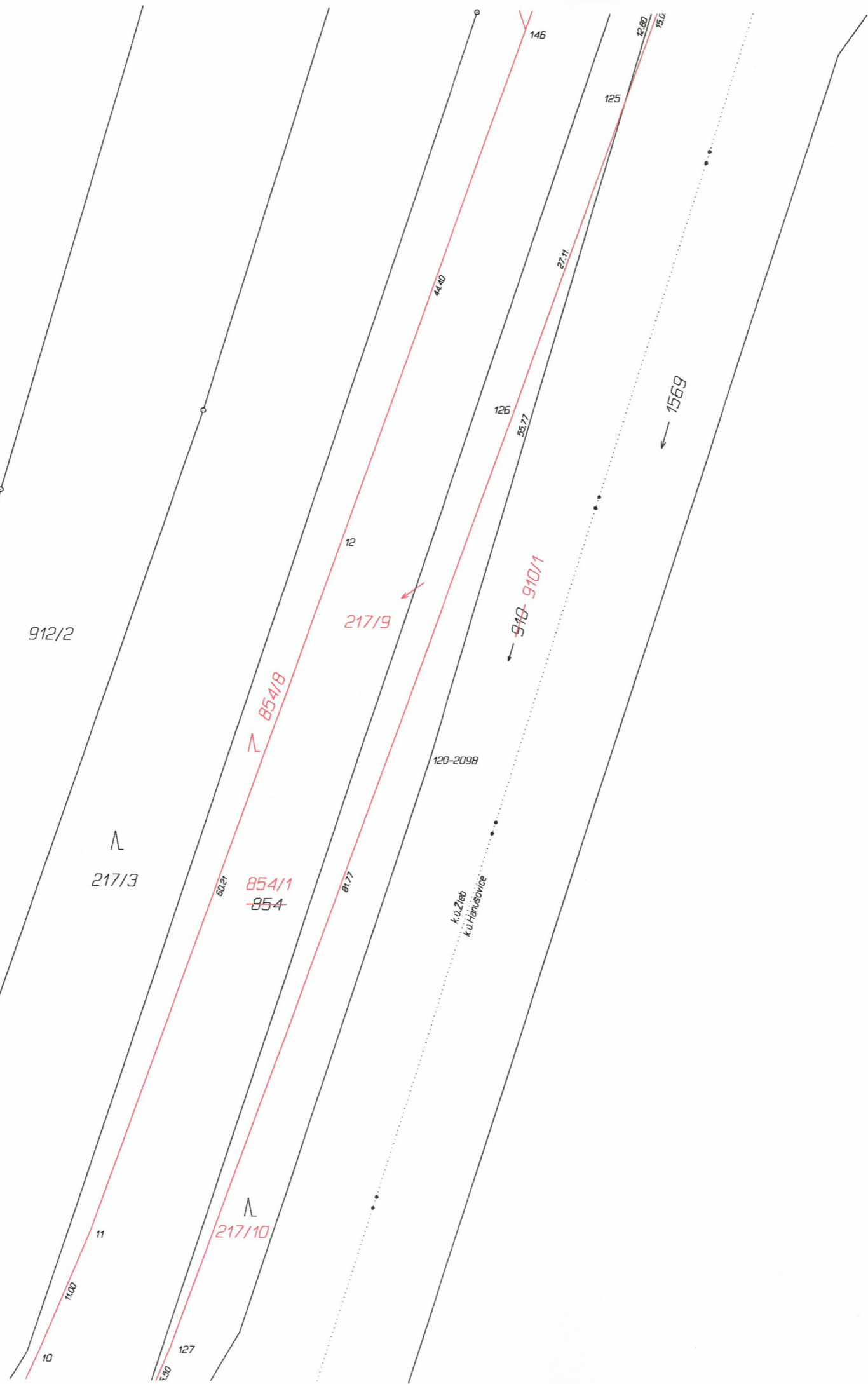
Λ
217/2

Λ
1034/1





Λ
217/1



Λ
1034/1



▲
1034/1

