

DODATEK č. 4
smlouvy o nájmu nebytových prostor a pozemku
NS 1400-00/NP

(uzavřený podle zákona č. 89/2012 Sb., občanský zákoník)

Smluvní strany

Městská část Praha 11

se sídlem: Ocelíkova 672/1, 149 41 Praha 4
zastoupená: Mgr. Jakubem Lepšem, M. A., zástupcem starosty pro oblast školství a
vzdělávání, sport a volný čas a kulturu
IČ: 00231126
DIČ: CZ00231126
bankovní spojení: Česká spořitelna a. s., pobočka Praha 4
číslo účtu:
telefon:
fax:
e-mail:

dále jen „pronajímatel“
na straně jedné

a

Základní škola, Praha 4, Ke Kateřinkám 1400

se sídlem: Ke Kateřinkám 1400, 149 00 Praha 4
zastoupená: Mgr. Blankou Janečkovou, ředitelkou školy
IČ: 61388483
DIČ: CZ61388483
bankovní spojení:
číslo účtu:
telefon:
fax:
e-mail:

dále jen „nájemce“
na straně druhé

uzavřely v souladu s usnesením Rady městské části Praha 11 č. 1047/29/R/2015 ze dne 21.07.2015 tento dodatek č. 4 k nájemní smlouvě o nájmu nebytových prostor a pozemku ze dne 26.07.2002, následujícího znění:

A) Článek I. se nahrazuje následujícím zněním:

I.

Předmět nájmu:

- nebytové prostory o výměře 6358,29 m² v objektu čp. 1399, ulice Tererova, Praha 4, v k.ú. Chodov, zapsaném na LV č. 1639,
- nebytové prostory o výměře 5798,60 m² v objektu čp. 1400, ulice Ke Kateřinkám, Praha 4, v k.ú. Chodov, zapsaném na LV č. 1639,
- pozemek parc. č. 2733, v k.ú. Chodov, zapsaném na LV č. 1639, o výměře 4024 m², včetně oplocení, staveb a terénních úprav,

dále jen „objekt“.

K předmětu nájmu se jako příslušenství přenechává nájemci k užívání:

- otevřená chodba, předzahrádky, zásobovací rampy a vnější schodiště o výměře 357,00 m² v objektu čp. 1399, ulice Tererova, Praha 4,
- předzahrádky a otevřená chodba o výměře 337,10 m² v objektu čp. 1400, ulice Ke Kateřinkám, Praha 4.

Předmět nájmu včetně příslušenství je specifikován a vyznačen v situačním plánu, který je nedílnou součástí této smlouvy a tvoří přílohu č. 3 této smlouvy.

B) Článek IV. se nahrazuje následujícím zněním:

IV.

1. Nájemce a pronajímatel se dohodli na následující výši nájemného:

- a) za nebytové prostory **190,00 Kč** (slovy jednostodevadesát korun českých) ročně za jeden metr čtvereční bez DPH, a to včetně úhrady za prostory, které se přenechávají nájemci k užívání spolu s předmětem nájmu,
- b) za pozemky **2,50 Kč** (slovy dvě koruny české a padesát haléřů) ročně za jeden metr čtvereční bez DPH, a to včetně úhrady za pozemky, které se přenechávají nájemci k užívání spolu s předmětem nájmu,
- c) Ke dni podpisu této smlouvy je dle § 56a, odst. 1 zákona č. 235/2004 Sb., o dani z přidané hodnoty, nájem vybraných nemovitých věcí osvobozen od daně. V případě, že v budoucnu nastane povinnost platit z nájmu DPH, považují se uvedené částky nájemného za částky bez DPH. Pronajímatel je v tom případě oprávněn nájemné navýšit o DPH.
- d) Celkové roční nájemné za nebytové prostory v objektu čp. 1399 činí **1.208.075,10 Kč** (slovy jedenmiliondvěstěosmtisícšedesát pět korun českých a deset haléřů).
- e) Celkové roční nájemné za nebytové prostory v objektu čp. 1400 činí **1.101.734,00 Kč** (slovy jedenmilionstojedentisícšedesát čtyři koruny české).
- f) Celkové roční nájemné za pozemek parc. č. 2733 činí **10.060,00 Kč** (slovy deset tisíc šedesát korun českých).
- g) Celkové roční nájemné za nebytové prostory a pozemek činí **2.319.869,10 Kč** (slovy dvě miliony třista devatenáct tisíc osmdesát devět korun českých a deset haléřů).
- h) Nájemné ve výši uvedené v tomto článku uhradí nájemce v pravidelných stejných čtvrtletních splátkách (čtvrtletní nájemné) ve výši jedné čtvrtiny celkového ročního nájemného, tj. **579.967,28 Kč** (slovy pět set šedesát devět tisíc devět set šedesát sedm korun českých a dvacet osm haléřů).

i) Stanovené roční nájemné za nebytové prostory a pozemek bude nájemcem hrazeno na účet pronajímatele ve čtyřech čtvrtletních splátkách splatných vždy k 5. dni druhého měsíce příslušného čtvrtletí.

C) **Příloha č. 3 – specifikace nebytových prostor a situační plán předmětu nájmu se nahrazuje přílohou č. 1 tohoto dodatku č. 4.**

D) **Ostatní smluvní ujednání se nemění.**

ZÁVĚREČNÁ USTANOVENÍ

1. Tento dodatek č. 4 je veřejně přístupnou listinou dle zákona č. 106/1999 Sb., o svobodném přístupu k informacím, v platném znění, a její ustanovení smluvní strany nepovažují za součást obchodního tajemství ve smyslu § 504 zákona č. 89/2012 Sb., které nelze v souladu s § 9 zákona č. 106/1999 Sb., žadateli o informaci poskytnout.
2. Dodatek č. 4 je vyhotoven v sedmi stejnopisech, z nichž po podepsání obdrží nájemce dva stejnopisy, pronajímatel čtyři stejnopisy a správce jeden stejnopis.
3. Smluvní strany výslovně prohlašují, že se s obsahem tohoto dodatku seznámily, a že všechna ujednání v něm obsažená byla učiněna svobodně a vážně, určitě a srozumitelně.
4. Smlouvu lze změnit písemnými dodatky a doplňky dohodnutými mezi nájemcem a pronajímatelem.
5. Tento dodatek č. 4 nabývá platnosti dnem podpisu poslední ze smluvních stran a účinnosti dne 01.08.2015

DOLOŽKA DLE ZÁKONA O HL. M. PRAZE

1. Rada MČ Praha 11 schválila usnesením č. 1047/29/R/2015 ze dne 21.07.2015 podstatné náležitosti dodatku č. 4 k nájemní smlouvě.
2. K podpisu smlouvy je oprávněn Mgr. Jakub Lepš, M. A., zástupce starosty pro oblast školství a vzdělávání, sport a volný čas a kulturu, na základě usnesení RMČ č. 1047/29/R/2015 ze dne 21.07.2015 a usnesení RMČ o působnosti členů RMČ č. 1741/25/R/2014 ze dne 12.11.2014.

Příloha:

č. 1 – Příloha č. 3 - specifikace nebytových prostor a situační plán předmětu nájmu

31 -07- 2015

V Praze dne

PRONAJÍMATEL:

Městská část Praha 11
Mgr. Jakub Lepš, M. A.
zástupce starosty pro oblast školství
a vzdělávání, sport a volný čas a kulturu

31 -07- 2015

V Praze dne

NÁJEMCE:

Základní škola, Praha 4, Ke Kateřinkám 1400
Mgr. Blanka Janečková
ředitelka

Příloha č. 1 dodatku č. 4

**Specifikace předmětu nájmu
nebytové prostory v čp. 1400, Ke Kateřinkám, Praha 4**

A2 - 1. nadzemní podlaží / přízemí		
místnost číslo	popis / účel	plocha (m ²)
101	Sklad	10,60
102	Kancelář zástupce	20,80
103	Kabinet	21,10
104	Hala	107,70
105	Chodba	29,90
106	Šatny	81,40
107	Zádveří	16,00
108	Sklad (vrátnice)	5,40
109	Šatny	81,40
110	Chodba	30,00
111	Chodba	58,50
112	Zádveří	9,50
113	Hala	82,40
114	Chodba	52,40
115	Archiv	5,60
116	Rozvodna ÚT	9,90
117	Kancelář	15,70
118	Kancelář	9,20
119	Chodba	8,40
120	Čajová kuchyňka	2,90
121	Kancelář ředitele	29,20
122	Sborovna	57,70
123	Kancelář zástupce	13,30
124	Předsíň WC ženy	3,70
125	WC ženy	5,50
126	Předsíň WC muži	3,20
127	WC muži	5,20
128	Denní místnost/předsíň	9,90
129	Učebna	41,40
130	Sklad (cvičná kuchyň)	17,40
132	Sklad	2,70
A2 - 1. nadzemní podlaží celkem		848,00

B2 - 1. nadzemní podlaží / přízemí		
místnost číslo	popis / účel	plocha (m ²)
101	Chodba	12,10
102	Schodišťová hala	21,00
103	Chodba	54,60

104	Kabinet	13,80
105	Učebna	66,90
106	Učebna	65,20
107	Učebna	65,00
108	Úklid	1,30
109	Předsíň WC dívky	6,80
110	WC dívky	11,30
111	Předsíň WC chlapci	6,00
112	WC chlapci	7,70
113	Rozvodna EL	17,00
114	Sklad	30,40
115	Rozvodna ÚT	10,70
B2 - 1. nadzemní podlaží celkem		389,80

B2 - 2. nadzemní podlaží / 1.patro		
místnost číslo	popis / účel	plocha (m ²)
201	Schodiště	27,40
202	Chodba	67,40
203	Kabinet	13,80
204	Učebna	66,90
205	Učebna	65,20
206	Učebna	65,00
207	Učebna	61,80
208	Předsíň WC chlapci	6,00
209	WC chlapci	7,70
210	Předsíň WC dívky	6,80
211	WC dívky	11,30
212	Úklid	1,30
B2 - 2. nadzemní podlaží celkem		400,60

C2 - 1. nadzemní podlaží / přízemí		
místnost číslo	popis / účel	plocha (m ²)
101	Chodba	86,90
102	Učebna	67,30
103	Učebna	64,40
104	Učebna	65,10
105	Učebna	45,10
106	Kabinet	22,80
C2 - 1. nadzemní podlaží celkem		351,60

D2 - 1. nadzemní podlaží / přízemí		
místnost číslo	popis / účel	plocha (m ²)

101	Hala	99,10
102	neobsazeno	
103	Chodba	87,40
104A	Předsíň WC chlapci	6,80
104B	WC chlapci	13,70
105A	Předsíň WC dívky	6,80
105B	WC dívky	10,90
106	Úklid	1,50
107	Učebna	63,90
108	Učebna	65,10
109	Kabinet	22,90
110	Učebna	89,10
111	Učebna	41,80
112	Učebna	63,80
113	Dílna údržby	23,30
114	Místnost ÚT	22,30
D2 - 1. nadzemní podlaží celkem		618,40

D2 - 2. nadzemní podlaží / 1.patro		
místnost číslo	popis / účel	plocha (m ²)
201	Schodiště	38,20
202	Hala	21,60
203	Chodba	96,90
204A	Předsíň WC chlapci	6,80
204B	WC chlapci	13,60
205A	Předsíň WC dívky	6,80
205B	WC dívky	10,90
206	Úklid	1,50
207	Učebna	63,90
208	Učebna	65,60
209	Kabinet	21,30
210	Učebna	87,90
211	Kabinet	41,60
212	Učebna	86,80
213	Učebna	44,60
214	Kabinet	20,20
D2 - 2. nadzemní podlaží celkem		628,20

D2 - 3. nadzemní podlaží / 2.patro		
místnost číslo	popis / účel	plocha (m ²)
301	Schodiště	38,20
302	Hala	21,60
303	Chodba	96,90

304A	Předsíň WC chlapci	6,80
304B	WC chlapci	13,60
305A	Předsíň WC dívky	6,80
305B	WC dívky	10,60
306	Úklid	1,50
307	Kabinet	22,50
308	Kabinet	42,80
309	Učebna	88,70
310	Učebna	66,10
311	Kabinet	20,90
312	Kabinet	20,90
313	Učebna	85,60
314	Učebna	66,70
315	Kabinet	20,20
D2 - 3. nadzemní podlaží celkem		630,40

E2 - 1. nadzemní podlaží / přízemí		
místnost číslo	popis / účel	plocha (m ²)
101	Vstupní hala	45,10
102	Chodba	15,80
103	Chodba	43,50
104A	Předsíň WC chlapci	5,20
104B	WC chlapci	6,10
105A	Předsíň WC dívky	5,00
105B	WC dívky	6,30
106	Sklad	14,70
107	Sklad	15,70
108	Sklad	13,90
109	Tělocvična (stolní tenis)	88,60
E2 - 1. nadzemní podlaží celkem		259,90

F1 - 1. nadzemní podlaží / přízemí		
místnost číslo	popis / účel	plocha (m ²)
101	Vstupní hala	39,70
102	Chodba	61,30
103	Tělocvična I.	293,60
104	Nárad'ovna	30,00
105	Tělocvična II.	292,60
106	Nárad'ovna	30,00
107	Tělocvična III.	218,90
108	Nárad'ovna	19,10
109	Kabinet	25,30
110	Šatna	26,90

111	Umývárna učitelů	5,90
112	Umývárna	5,90
113A	Předsíň WC učitelů	1,40
113B	WC učitelů	1,30
114	Úklid	2,30
115	Šatna	18,80
116A	Umývárna	7,30
116B	Umývárna	7,20
117	Šatna	17,90
118	Vstup	19,00
119A	Předíň WC chlapci	2,40
119B	WC chlapci	1,20
119C	WC chlapci	3,60
120A	Předíň WC dívky	2,60
120B	Předíň WC dívky	3,60
120C	WC dívky	1,20
120D	WC dívky	1,70
121	Rozvodna ÚT	10,10
F1 - 1. nadzemní podlaží celkem		1150,80

F1 - 2. nadzemní podlaží / 1. patro		
místnost číslo	popis / účel	plocha (m ²)
201	Schodiště	19,10
202	Chodba	76,90
203	Čekárna	36,40
204	Šatna/denní místnost	17,90
205	Ordinace	18,80
206	Masérna	17,90
207	Koupelna / umývárna	16,20
208	Tělocvična (fitness)	17,00
209	Klubovna	18,60
210	Umývárna	15,10
211	Klubovna	18,70
212	Sklad	18,70
213A	Předsíň WC	2,40
213B	WC	3,60
213C	WC	1,20
214A	Předsíň WC	2,60
214B	Předsíň WC	3,60
214C	WC	1,20
214D	WC	1,70
215	Sklad	12,00
216	Sklad	11,60
217	Sklad	11,60

218	Sklad	12,90
F1 - 2. nadzemní podlaží celkem		355,70

H2+ - 1. nadzemní podlaží / přízemí		
místnost číslo	popis / účel	plocha (m ²)
101	Spojovací chodba	91,50

H1 - 1. nadzemní podlaží / přízemí		
místnost číslo	popis / účel	plocha (m ²)
101	Spojovací chodba	73,70

CELKEM		5798,60
---------------	--	----------------

Příslušenství k předmětu nájmu:

C2 - 1. nadzemní podlaží / přízemí		
místnost číslo	popis / účel	plocha (m ²)
107	Otevřená chodba	115,70
	Předzahrádka	221,40

Příslušenství CELKEM		337,10
-----------------------------	--	---------------

Specifikace předmětu nájmu
nebytové prostory v čp. 1399, Tererova, Praha 4

A1 - 1. nadzemní podlaží / přízemí		
místnost číslo	popis / účel	plocha (m ²)
101	Kabinet	21,10
102	Skład	20,80
103	Garáž (dílňa)	36,50
104	neobsazeno	
105	Hala	111,00
106	Chodba	50,80
110	WC KABINA S UMYVÁTKEM	1,70
111	WC KABINA	1,40
112	PŘEDSÍŇ	6,20
114	Kabinet	13,30
115	Sborovna	57,80
116	Rozhlas. ústředna	12,40
116A	Skład	3,70
117	Kancelář (ředitel)	18,60
118A	Kancelář	10,10
118B	Předsíň	7,50
119	Kancelář (zástupci)	15,80
120	EL rozvodna	11,30
121	Výdej stravenek	5,80
122	Hala	91,80
123	Chodba	58,00
124	Šatna - část bez MŠ	45,29
125	Chodba - část bez MŠ	20,68
126	Zádveří - není předmětem nájmu	
127	Chodba	6,10
128	Šatna	81,50
129	Chodba	29,60
130	Zádveří	19,20
A1 - 1. nadzemní podlaží celkem		757,97

B1 - 1. nadzemní podlaží / přízemí		
místnost číslo	popis / účel	plocha (m ²)
110	Schodišťová hala - není předmětem nájmu	
110A	rozvodna ÚT	15,50
111	Úklid	3,20
B1 - 1. nadzemní podlaží celkem		18,70

B1 - 2. nadzemní podlaží / 1. patro		
--	--	--

místnost číslo	popis / účel	plocha (m ²)
201	Schodiště	33,40
202	SCHODIŠŤOVÁ HALA	15,80
203	CHODBA	13,70
205	HERNA - LOŽNICE	67,40
206	UMÝVÁRNY	8,40
207	TOALETY	11,80
208	CHODBA	54,60
209	ÚKLIDOVÁ MÍSTNOST	1,30
210	UMÝVÁRNY	8,10
211	TOALETY	11,00
212	PRACOVNA	65,00
213	HERNA - LOŽNICE	65,20
214	DENNÍ MÍSTNOST ZAM.	66,90
215	SKLAD ČISTÉHO PRÁDLA	13,80
B1 - 2. nadzemní podlaží celkem		436,40

C1 - 1. nadzemní podlaží / přízemí		
místnost číslo	popis / účel	plocha (m ²)
101	Chodba	87,10
102	Učebna	67,10
103	Učebna	65,00
104	Učebna	65,10
105	Učebna	45,30
106	Kabinet	22,80
C1 - 1. nadzemní podlaží celkem		352,40

D1 - 1. nadzemní podlaží / přízemí		
místnost číslo	popis / účel	plocha (m ²)
101A	Hala	69,60
101B	Dílna školníka	16,80
101C	Dílna školníka	12,40
102	neobsazeno	
103	Chodba	87,40
104A	Předsíň WC chlapci	6,80
104B	WC chlapci	13,60
105A	Předsíň WC dívky	6,80
105B	WC dívky	10,90
106	Úklid	1,50
107	Učebna	63,90
108	Učebna	65,10
109	Kabinet	22,90

110	Učebna	66,10
111	Kabinet	20,90
112	Učebna	41,70
113	Knihovna	63,70
114	Dílna školníka	23,30
115	Místnost ÚT	22,30
D1 - 1. nadzemní podlaží celkem		615,70

D1 - 2. nadzemní podlaží / 1. patro		
místnost číslo	popis / účel	plocha (m ²)
201	Schodiště	38,20
202	Hala	21,60
203	Chodba	96,90
204A	Předsíň WC chlapan	6,80
204B	WC chlapan	13,60
205A	Předsíň WC dívk	6,80
205B	WC dívk	10,90
206	Úklid	1,50
207	Učebna	63,90
208	Učebna	65,60
209	Kabinet	21,30
210	Učebna	87,90
211	Kabinet	41,60
212	Učebna	86,80
213	Učebna	44,60
214	Kabinet	20,20
D1 - 2. nadzemní podlaží celkem		628,20

D1 - 3. nadzemní podlaží / 2. patro		
místnost číslo	popis / účel	plocha (m ²)
301	Schodiště	38,20
302	Hala	21,60
303	Chodba	96,90
304A	Předsíň WC chlapan	6,80
304B	WC chlapan	13,60
305A	Předsíň WC dívk	6,80
305B	WC dívk	10,60
306	Úklid	1,50
307	Kabinet	22,50
308	Kabinet	42,80
309	Učebna	88,70
310	Učebna	66,10
311	Kabinet	20,90

312	Kabinet	20,90
313	Učebna	85,60
314	Učebna	66,60
315	Kabinet	20,20
D1 - 3. nadzemní podlaží celkem		630,30

E1 - 1. nadzemní podlaží / přízemí		
místnost číslo	popis / účel	plocha (m ²)
101	Vstupní hala	30,60
102	Chodba	23,00
103	Chodba	92,90
104	Sklad	5,30
105A	Předsíň WC chlapci	4,60
105B	WC chlapci	6,40
106A	Předsíň WC dívky	4,70
106B	WC dívky	5,90
107	Tiskárna Kovařík	14,40
108	Kabinet	15,70
109	Kabinet (přípravna)	14,00
110	Učebna (dílna)	86,50
111	Sklad	13,70
112	Dílna	13,90
113	Sklad	15,10
114	Tiskárna Čermák & syn.	89,20
115	Výlez na střechu	0,70
E1 - 1. nadzemní podlaží celkem		436,60

G1 - 1. nadzemní podlaží / přízemí		
místnost číslo	popis / účel	plocha (m ²)
101A	Schodišťová hala	16,80
101B	Sklad	11,00
102	neobsazeno	
103A	Předsálí	25,80
103B	Sklad	13,60
104	Jídelna	217,70
105	Přípravna	13,20
106	Výdej jídel	17,40
107	Umývárna nádobí	22,60
108	Umývárna nádobí	16,50
109	Přípravna	18,50
110	Přípravna	17,00
111	Varna	107,90
112	Jídelna zaměstnanců	19,50

113	(sloučení m.č.112-113)	
114	Výdej jídel	16,40
115	Umývárna nádobí	18,60
116	Agregáty chlazení	13,90
117	Přípravna masa	8,20
118	Chladírna	4,60
119	Chladírna	2,90
120	Předchladírna (předsíň)	5,40
121	Chladírna	3,80
122	Mrazírna	3,60
123	Rozvodna EL	11,50
124	Sklad	14,80
125A	Sklad	16,00
125B	Chodba	6,50
126	Chodba	47,40
127	Sklad	18,50
128	Sklad (lednice)	14,90
129	Sklad	8,20
130	Sklad	9,90
131	Sklad	8,00
132	Hrubá přípravna brambor	18,60
133	Sklad brambor	35,60
134	Vodoměr, plynoměr	4,70
135	Žehlírna	14,00
136	Příjem	14,30
137	Prádelna (šatna)	11,70
138	WC	1,40
139	WC	1,60
140	Šatna + lázeň	27,50
141A	Jídelna - část bez MŠ	163,12
141B	Kancelář kuchyně	20,80
142	Předsálí	56,30
143	Přípravna teplé vody	28,40
144	WC dívky	5,60
145	Předsíň WC dívky	5,00
146	Úklid	1,80
147	Předsíň WC dívky	4,60
148	WC dívky	5,50
149	Sprcha	3,90
150	Předsíň sprchy	5,30
151	Mytí vozíků	3,90
152	Předsíň umývárna	4,30
153	Směšovací stanice	24,70
155	Sklad odpadků	4,20
156	Sklad odpadků	6,40

157	Chlazený sklad odpadků	4,20
158	Agregáty chlazení	3,10
G1 - 1. nadzemní podlaží celkem		1231,12

G1 - 2. nadzemní podlaží / 1. patro		
místnost číslo	popis / účel	plocha (m ²)
201	Zádveři	14,20
202	Kancelář	14,70
203	Učebna	66,50
204	Učebna	67,30
205	Učebna	66,80
206	Učebna	55,30
207	Učebna	53,40
208	Učebna	53,50
209	Schodišťová hala	13,50
210	Schodiště	25,20
211	Chodba	84,80
212	Učebna	63,40
213	Učebna	67,70
214	Učebna	67,50
215	Kabinet	15,00
216	Učebna	52,10
217	Kabinet	35,90
218	Učebna	54,00
219	Chodba	78,50
220	Sklad	27,60
221	Čajová kuchyň	9,50
222	Úklid	3,00
223	Rozvodna EL	5,00
224	Sklad	6,90
225	Učebna	36,50
226	Kabinet	19,70
227	Předsíň WC dívky	4,60
228	WC dívky	7,00
229	WC chlapci	5,20
230	Předsíň WC chlapci	4,20
231	Předsíň WC dívky	4,90
232	WC dívky	4,30
233	WC chlapci	5,40
234	Předsíň WC chlapci	3,90
235	Kabinet	19,20
236	Sklad (archiv)	7,90
237	Strojovna VZT	53,30
G1 - 2. nadzemní podlaží		1177,40

H2 - 1. nadzemní podlaží / přízemí		
místnost číslo	popis / účel	plocha (m ²)
101	Spojovací chodba	73,50
H2 - 1. nadzemní podlaží celkem		73,50
CELKEM		6358,29

Příslušenství k předmětu nájmu:

C1 - 1. nadzemní podlaží / přízemí		
místnost číslo	popis / účel	plocha (m ²)
107	Otevřená chodba	115,70
Předzahrádka		221,40

G1 - 1. nadzemní podlaží / přízemí		
místnost číslo	popis / účel	plocha (m ²)
154	Zásobovací rampa	28,30
159	Rampa	9,60

G1 - 2. nadzemní podlaží / 1. patro		
místnost číslo	popis / účel	plocha (m ²)
238	Vnější schodiště	

Příslušenství CELKEM		375,00
-----------------------------	--	---------------

URÁD
 OCELI
 T + 4
 F + 4
 E - MAIL: petr.fiala@basepoint.cz
 TEL: +420 603 272 413

BASEPOINT s.r.o.
 KVĚTOSLAVSKÁ MAŠINY 2
 252 31 VŠENORY
 PETR FIALA
 E - MAIL: petr.fiala@basepoint.cz
 TEL: +420 603 272 413

ING. ARCH. LUCIE FATURIKOVÁ
 TEL: +420 728 744 987
 E - MAIL: lucie.faturikova@basepoint.cz

UPR 02
 Doplnění umyvalka do umyvárny 115.
 Výměna toalety za výlevku. Instalace 3x dětského wc U jedné dětské toalety a osazena samostatná bidetová sprška
 Budou provedeny instalace nových zařízení předmělu a jejich
 dopojení na stávající rozvody.
 Nové obklady zacištění nového doplnění.
 V obou dětských umyvárnách musí být doplněny směšovače na teplou vodu. Teplota vody musí být centrálně pro každou umyvárnu regulovatelná!

UPR 03
 Na chodbě toaletách budou nainstalovány nové kryty na topení včetně parapetu a zakrytí rozvodu u sloupu.

není předmětem nájmu

PRACOVNA
 65m²

HERNA LOŽNICE
 65m²

65m²

DENNÍ MÍSTNOST
 SVAČINY

ČÁSTI KTERÝCH SE BUDE TÝKAT ZMĚNA VYUŽITÍ V ČÁSTI B1

POPIS MÍSTNOSTI ČÁST A1
 STA. AJICI ČÁST ZS NOVÉ UPRAVY

UPR 01
 Nové toalety pro personál.
 včetně nových povrchů - obkladů i dlažby.
 V případě potřeby budou vybourány pův. dno vyrovnávací vrstvy a podklad bude nově znivelován.
 Obk. ady do výšky stropu.
 No. je zařízení předmělu
 No. o okno
 Uprava posun topných těles
 2x nové dveře š. 800
 včetně zárubně a ko. á. i
 4x nové dveře š. 800
 včetně zárubně a kování
 Prostory WC budou větrány nuceně
 Nucené větrání bude podtlakové.
 Každý z ventilátoru, je v sestavě s tlumičem hluku
 Potrubí postupuje sféšní konstrukci
 výústek bude nad střešou klempířsky ošetřený proti přístupu vody
 Množství odsávaného vzduchu je 50 m³ h⁻¹ na 1 WC. Přívod čerstvého vzduchu - podtlakem z okolních prostor přes otvory s mřížkami. Ovládání ventilátoru bude napojeno na osvětlení

107 SIN. UM. VYVÁRNA

108 WC KABINA

109 WC KABINA

110 WC KABINA S UMYVÁTKEM

111 WC KABINA S UMYVÁTKEM

112 PŘEDSÍŇ

POPIS MÍSTNOSTI ČÁST B1

112 UMYVÁRNA PERSONÁL MŠ

113 TOALETY PERSONÁL MŠ

114 CHODBA ZŠ

115 UMYVÁRNA ZŠ

116 TOALETY ZŠ

117 ÚČEBNA ZŠ - NEVYUŽÍVANÁ

118 ÚČEBNA ZŠ - NEVYUŽÍVANÁ

119 ÚČEBNA ZŠ - NEVYUŽÍVANÁ

120 SKLAD ZŠ

UPR 07
 Nové zárubně 800 1970 mezi místnostmi 117 a 118. včetně osazení a zacištění.
 Nové umyvadlo, místnosti 117 včetně nového obkladu za umyvadlem.

UPR 08
 M.č. 119 montáž přesunutí kuchyňky.
 Dopojení dřezu v kuchyňské lince na rozvody z místnosti 118 zacištění instalace.
 Zapojení kuchyňských spotřebičů.
 Nové umyvadlo v místnosti 119 včetně nového obkladu za umyvadlem.

UPR 09
 V místnosti 117 a 119 budou dotány další dvě videotelefonové jednotky s funkcí el.vratného.
 Budou ym. měřeny dveře včetně jejich zapojení a montáže.

UPR 10
 Všechny místnosti budou nově vymalovány.
 Budou provedeny nové omyvatelné barevné nátery přes stávající linkrusty, výška 2200mm.

UPR 11
 V místnosti 118 budou položeny koberecve čtverce 65 m².

UPR 12
 Nový protipožární pochled 60x60 REI 30 v chodbě 114 plocha cca 24x2 3m včetně osvětlení chodby - zapuštěná svítidla - s protipožární krytem - celkem 15ks

UPR 13
 M.č. 120 přesunutí potravinového skladu dopojení spotřebičů.

UPR 14
 PO zabezpečí Kromě nového PP podhledu - chodbě 114. Budou ym. měřeny dveře do všech tříd a jídelny celkem 3x dveře EW15/DP3
 Do tříd a na chodbu budou instalovány hasičské požární celkem 4ks.
 Celkem budou rozmístěny 3ks přenosných hasičích přístrojů s hasiči schopnosti alespoň 34A max výška 1500 n.č.p.

LEGENDA



ÚPRAVY VE STÁVAJÍCÍ MŠ VE 2NP

STÁVAJÍCÍ STAV PRO 28 DĚTÍ
NOVĚ CELKEM 1NP A 2NP PRO 68 DETÍ

POPIS MÍSTNOSTÍ ČÁST B1

- 202 ST. PNÍ ČÁST
- 204 SKLAD ČISTÉHO PRÁDLA
- 205 HERNA - LOŽNICE
- 206,207, 210, 211 UMÝVÁRNA TOALETY
- 209 UKLIDOVÁ MÍSTNOST
- 212 PRACOVNA
- 213 HERNA - LOŽNICE
- 214 DENNÍ MÍSTNOST PERSONÁ
- 215 SKLAD ČISTÉHO PRÁDLA

HERNA/ LOŽNICE
66m²

UPR 15
V místnosti 205 budou položeny koberecové čtverce 65m²

UPR 16
V místnosti 205 budou vyměněny dveře nové dveře budou mít požární odolnost EW15 DP3
Do místnosti bude nainstalován hlásič požáru celkem 1ks.

E115/DP3-C

PRACOVNA
65m²

EW15/DP3

HERNA/ LOŽNICE
65m²

EW15/DP3

DENNÍ MÍSTNOST
ZAMĚSTNANCI
65m²

není předmětem nájmu

ZÁKLADNÍ ŠKOLA
KE KATEŘINKÁM
KE KATEŘINKÁM 1399 149 00 PRAHA 4, CZ

URÁDNÍ PRAHA 11
O ELIK A 572
14 41 PRAHA 11
T: +4 2 902 110
F: +4 2 9 2 96

BASE OINT s.r.o.
KVĚT SLAVY MAŠITY 251
282 3 VSENORY
PETR FIALA
E-MAIL: petr.fiala@basepoint.cz
TEL: +420 602 272 413

PHOTOPONT

MGR. ING. ARCH. WIESLAW KUBICA
DR. ŽSTEVNÍ OCHOZ 1288 20
140 00 PRAHA 4 NUSLE
TEL: +420 602 444 722
E-MAIL: kubica@basepoint.cz

ING. ARCH. LUCIE FATURIKOVÁ
TE: +420 728 744 987
E-MAIL: lucie.faturikova@basepoint.cz

OBJEKT B1

PUDORYS 2.NP - NÁVRH MŠ

DOKUMENTACE ZMĚNY VYUŽITÍ

ARCHITEKTONICKO-STAVEBNÍ

MGR. ING. ARCH. WIESLAW KUBICA

ING. ARCH. LUCIE FATURIKOVÁ

1:200

05 2010

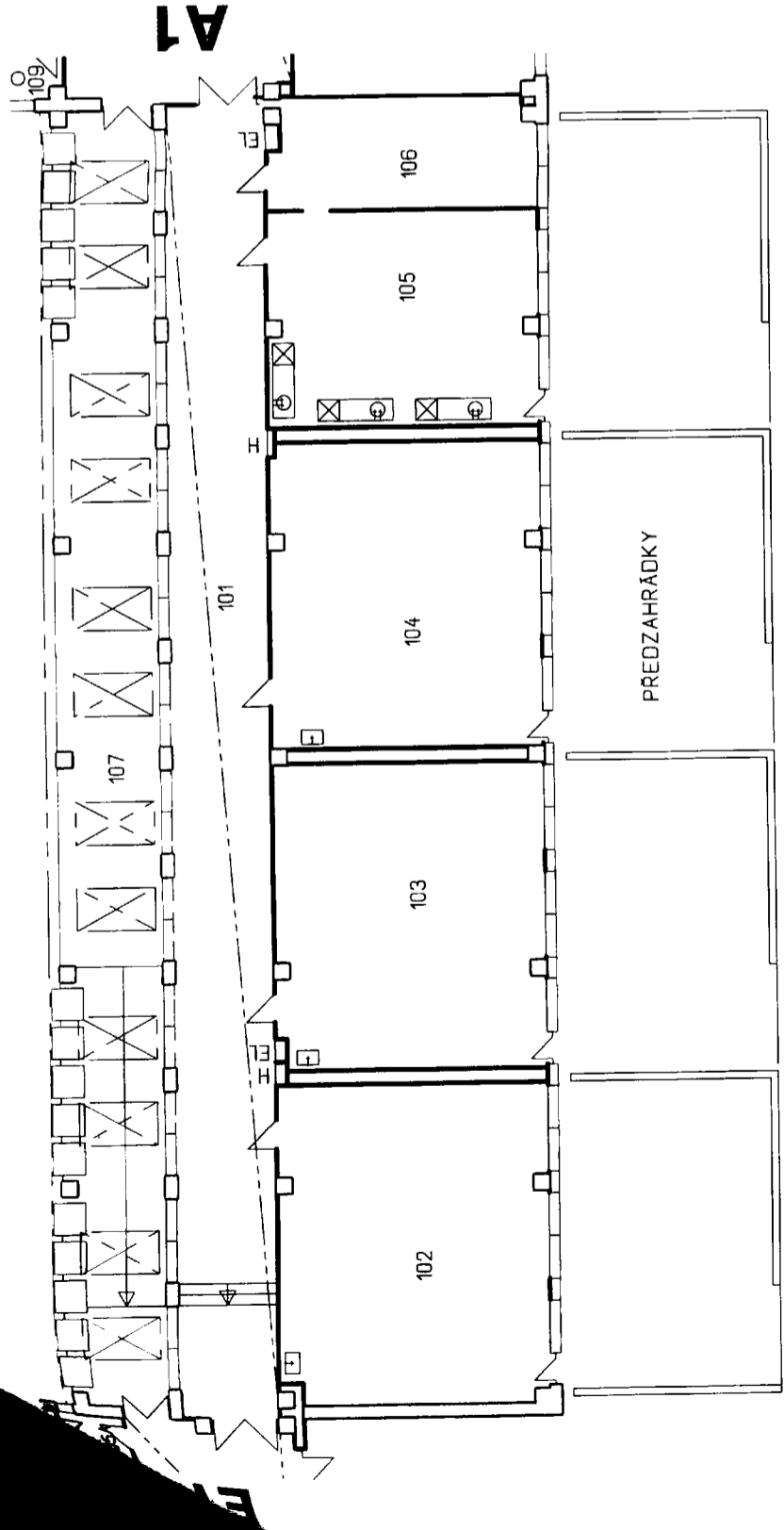
104 MSK

B1

008

R-1

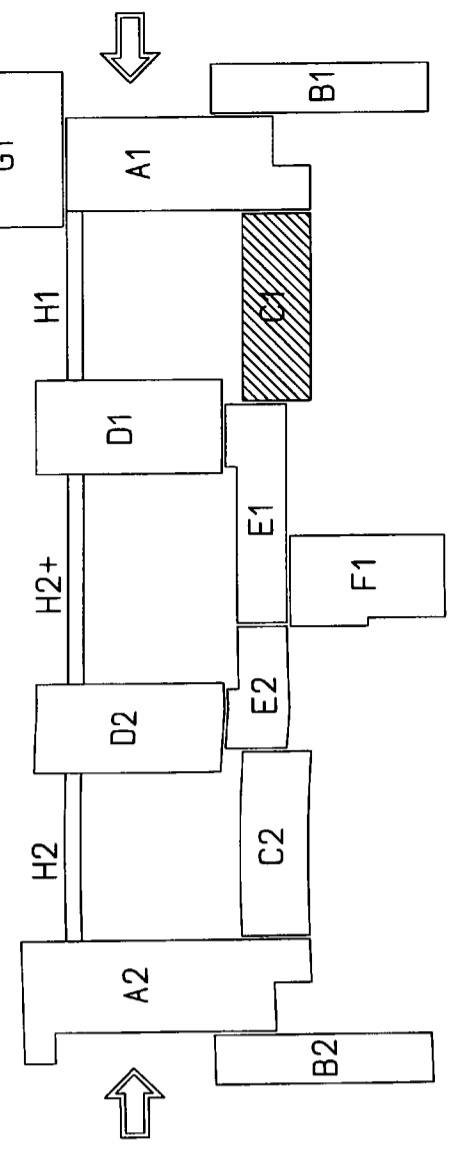
1:200

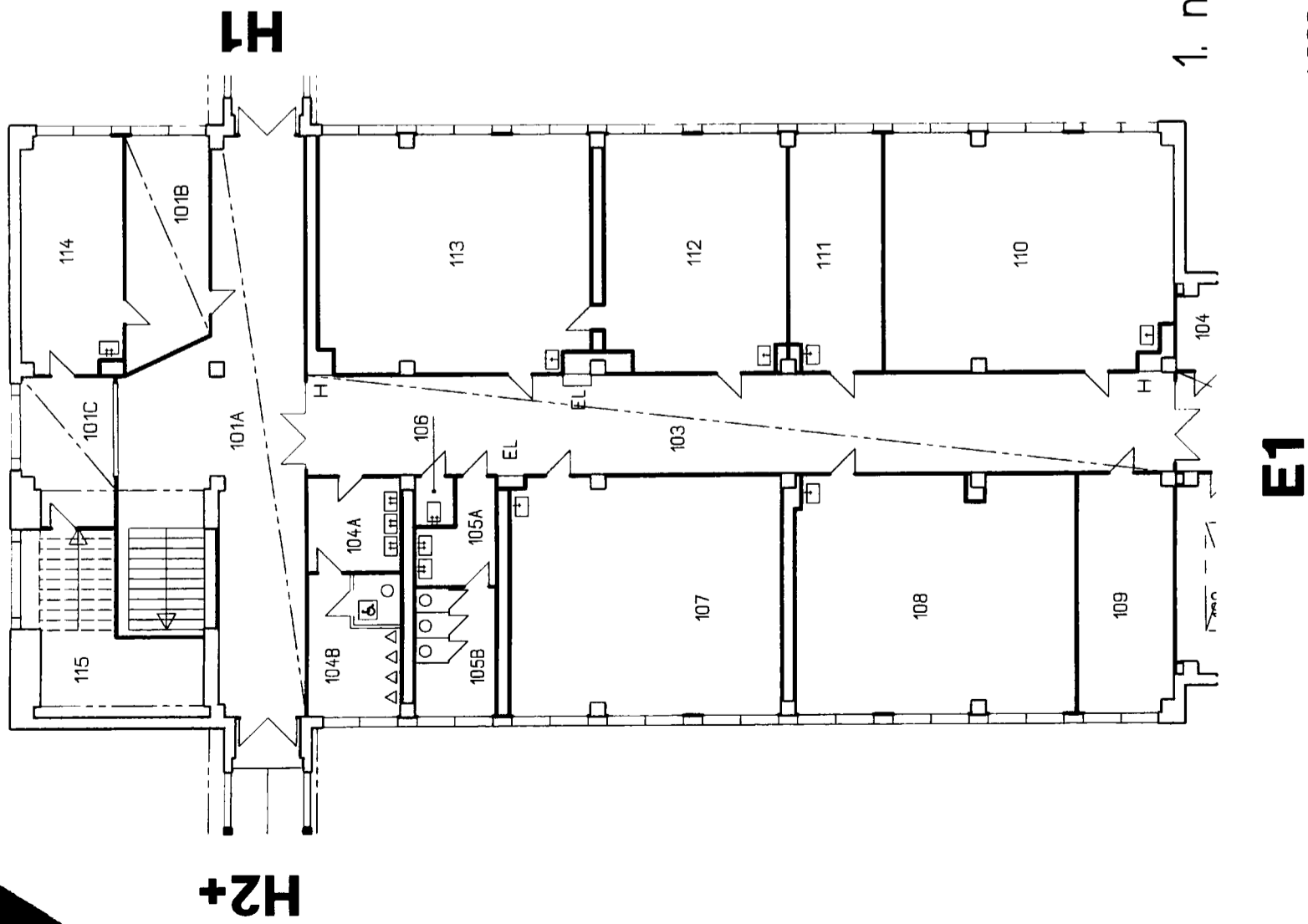


C1
 pavilon
 1. nadzemní podlaží m 1:200
 (přízemí)



ZŠ Ke Kateřinkám 1400 - schéma / značení pavilónů

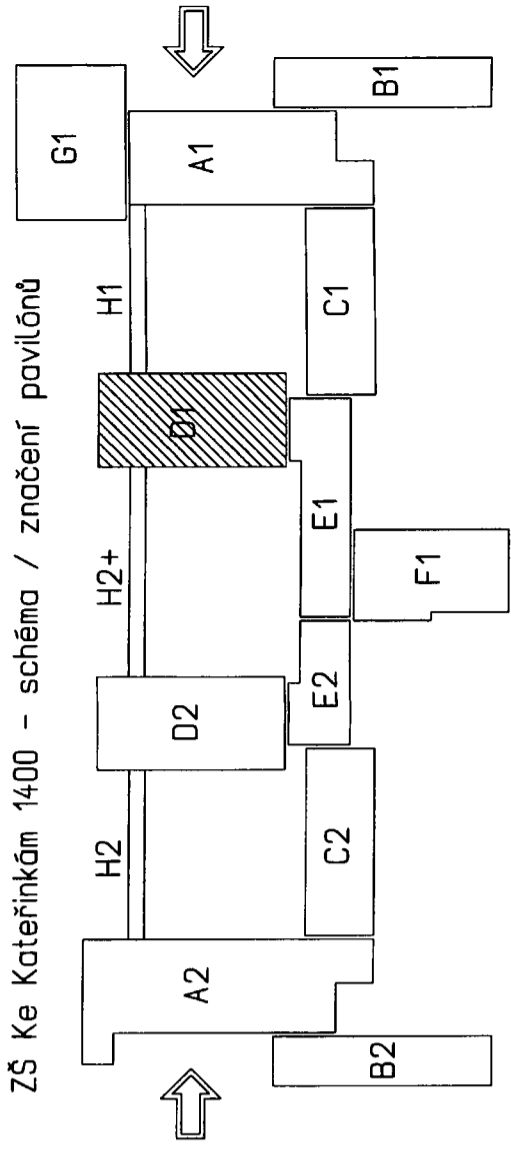




H2+

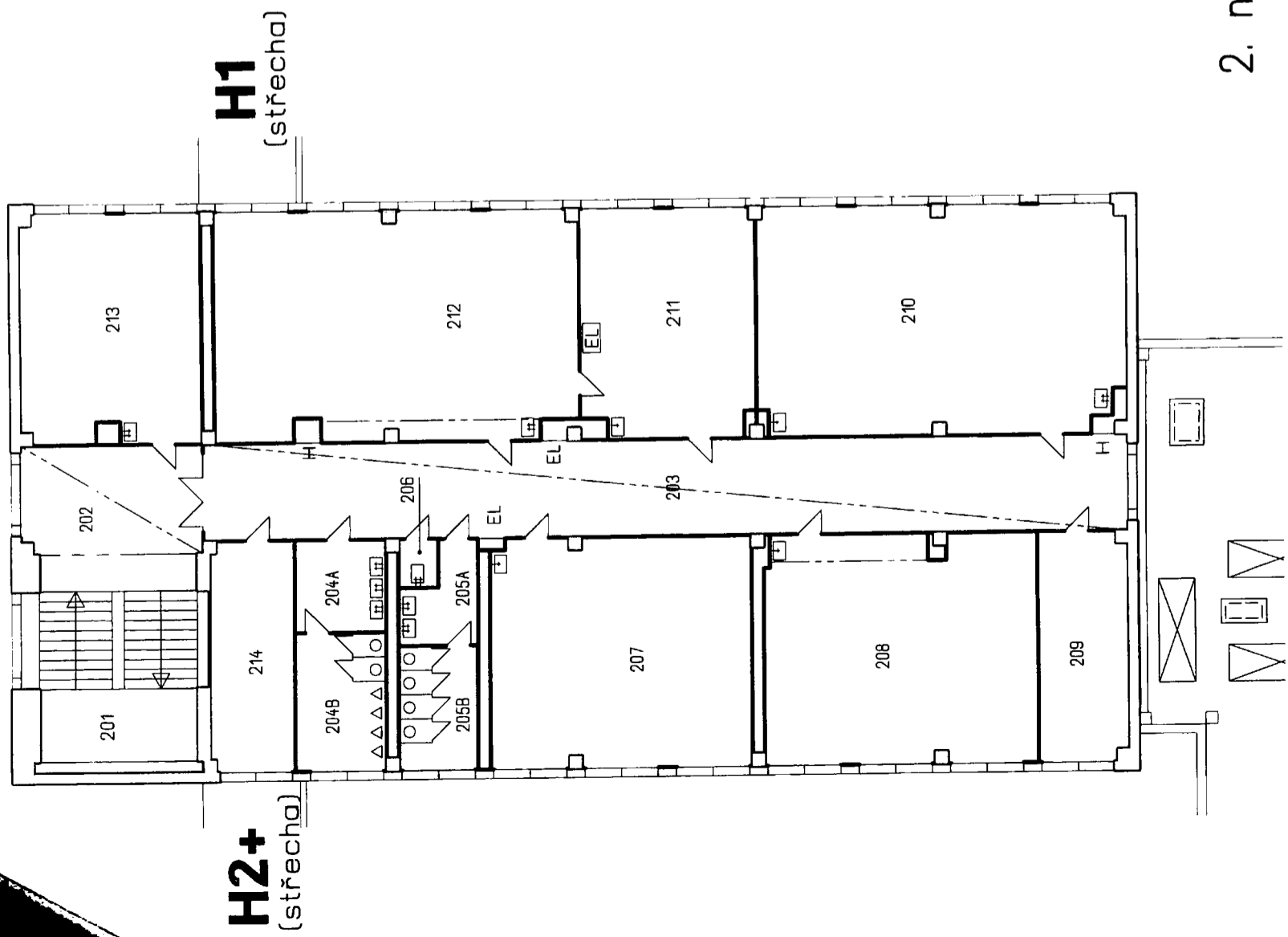
E1

ZŠ Ke Kateřinkám 1400 - schéma / značení pavilónů



D1
pavilon
1. nadzemní podlaží m 1:200
(přízemí)





H2+
(střecha)

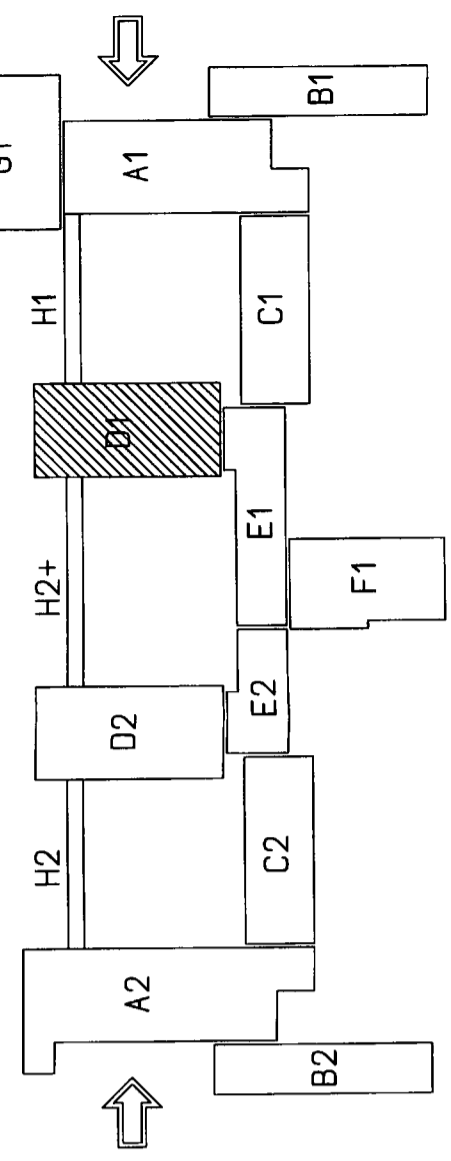
H1
(střecha)

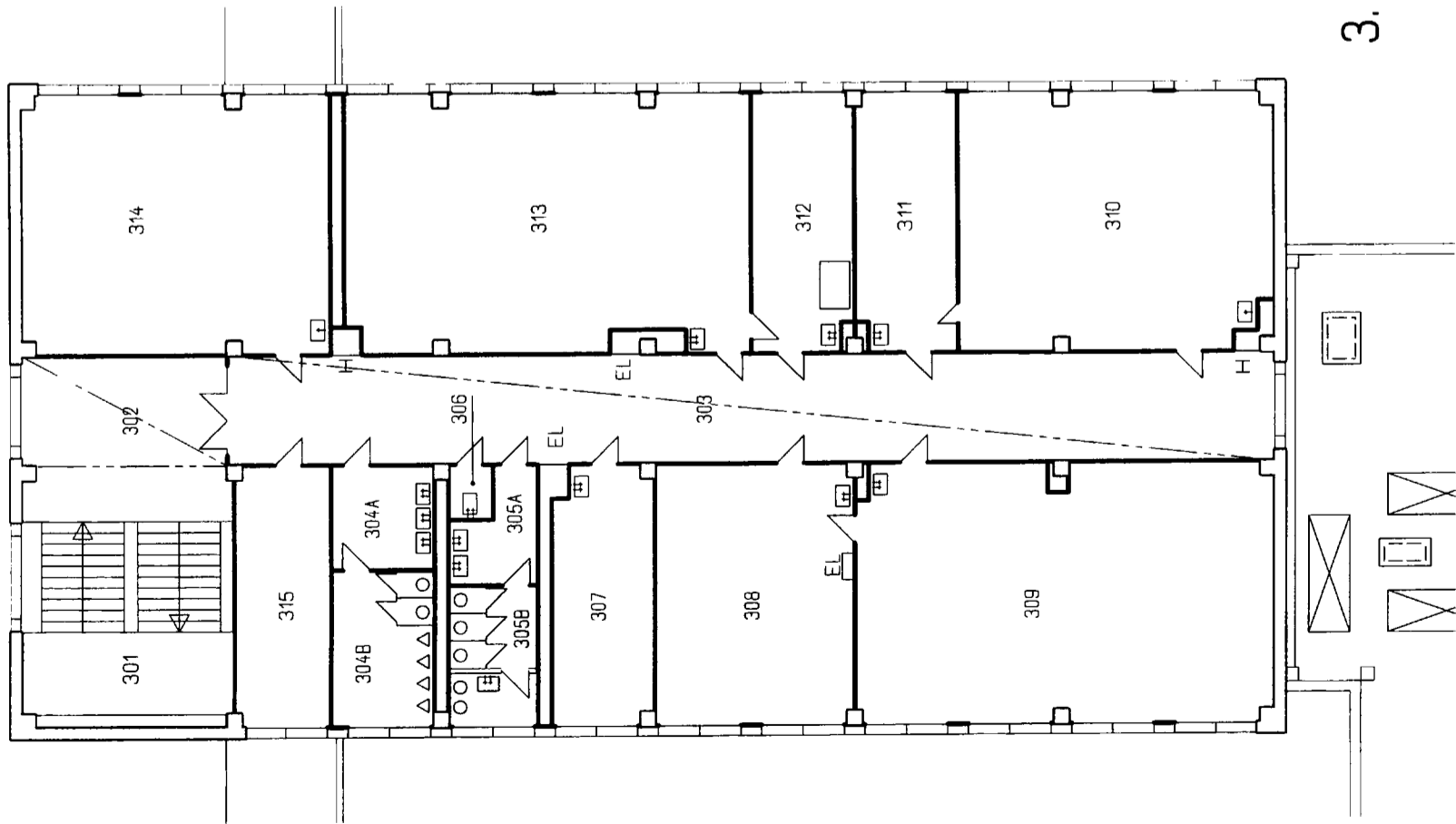
E1
(střecha)

pavilon **D1**
2. nadzemní podlaží m 1:200
(1.patro)

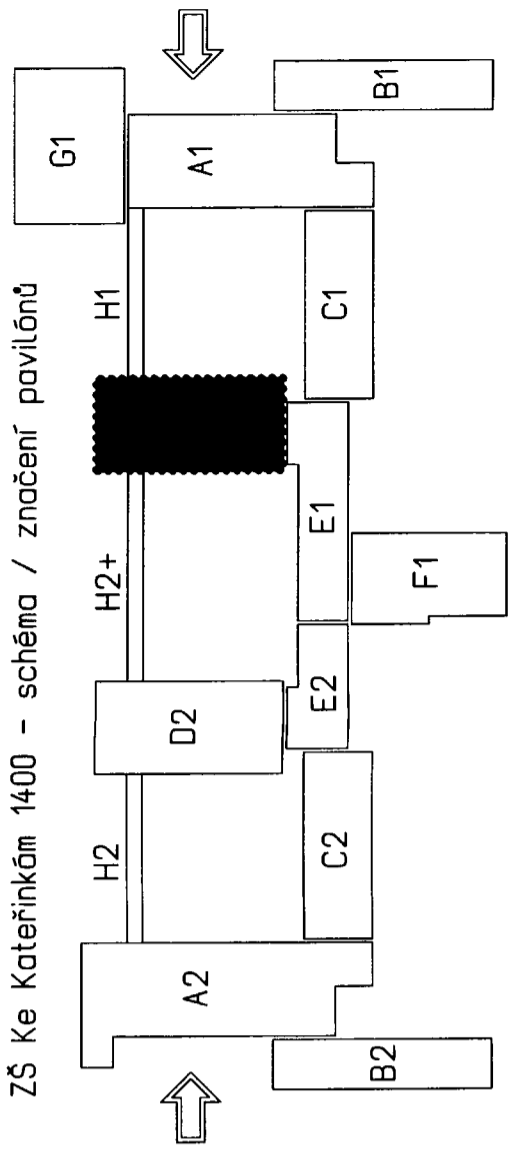


ZŠ Ke Kateřinkám 1400 - schéma / značení pavilónů



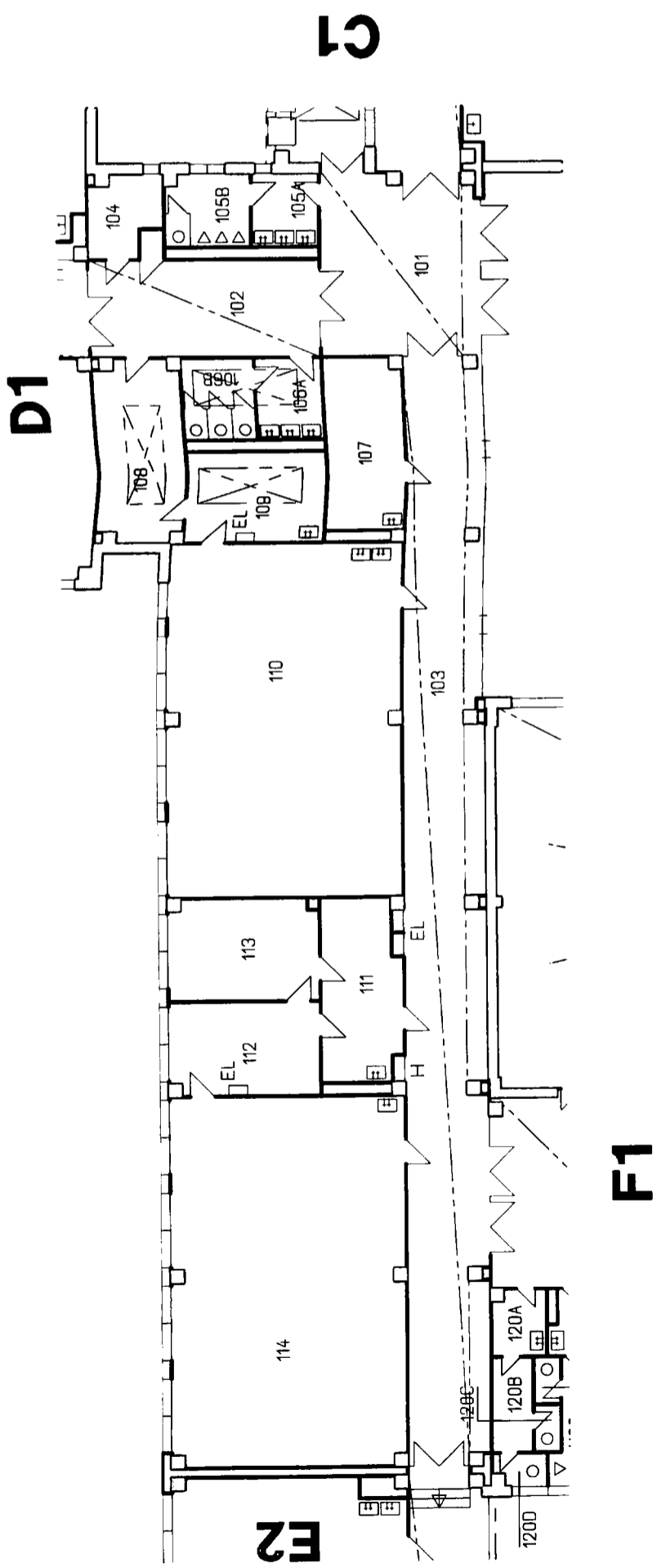


ZŠ Ke Kateřinkám 1400 - schéma / značení pavilónů

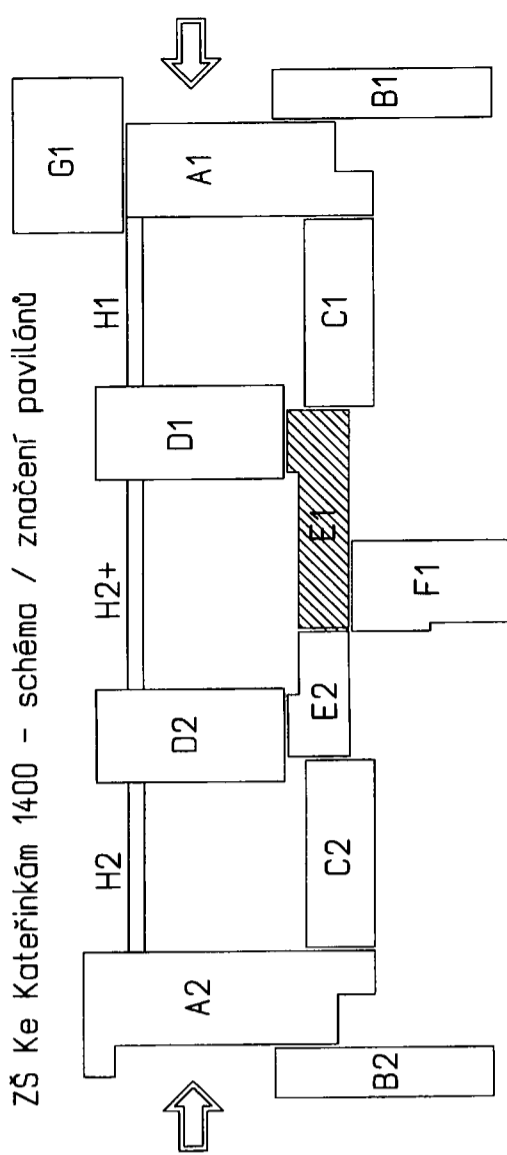


D1
pavilon
3. nadzemní podlaží m 1:200
(2.patro)



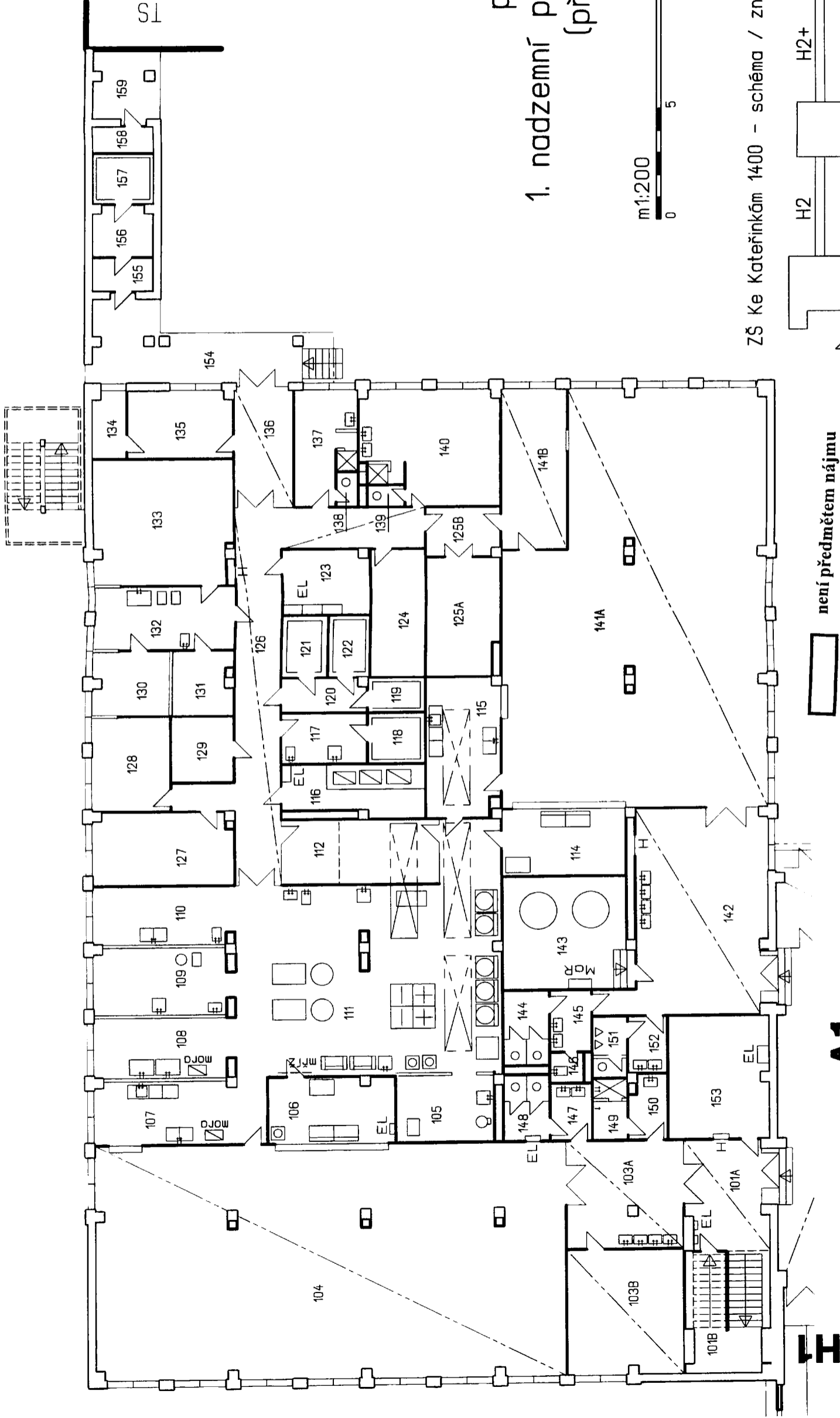


ZŠ Ke Kateřinkám 1400 - schéma / značení pavilónů



E1
pavilon
1. nadzemní podlaží m 1:200
(přízemí)

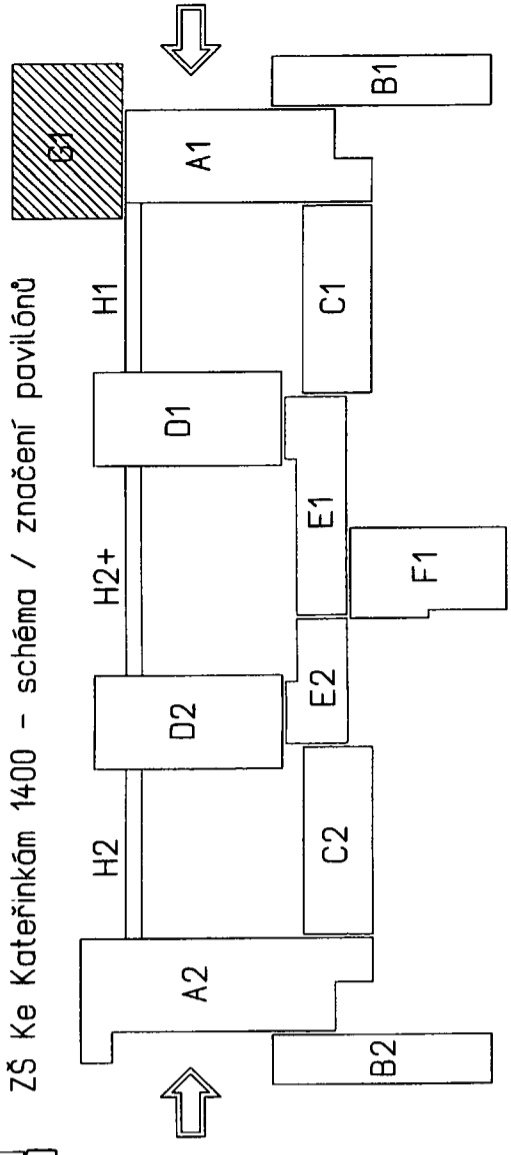




G1
 pavilon
 1. nadzemní podlaží m 1:200
 (přízemí)

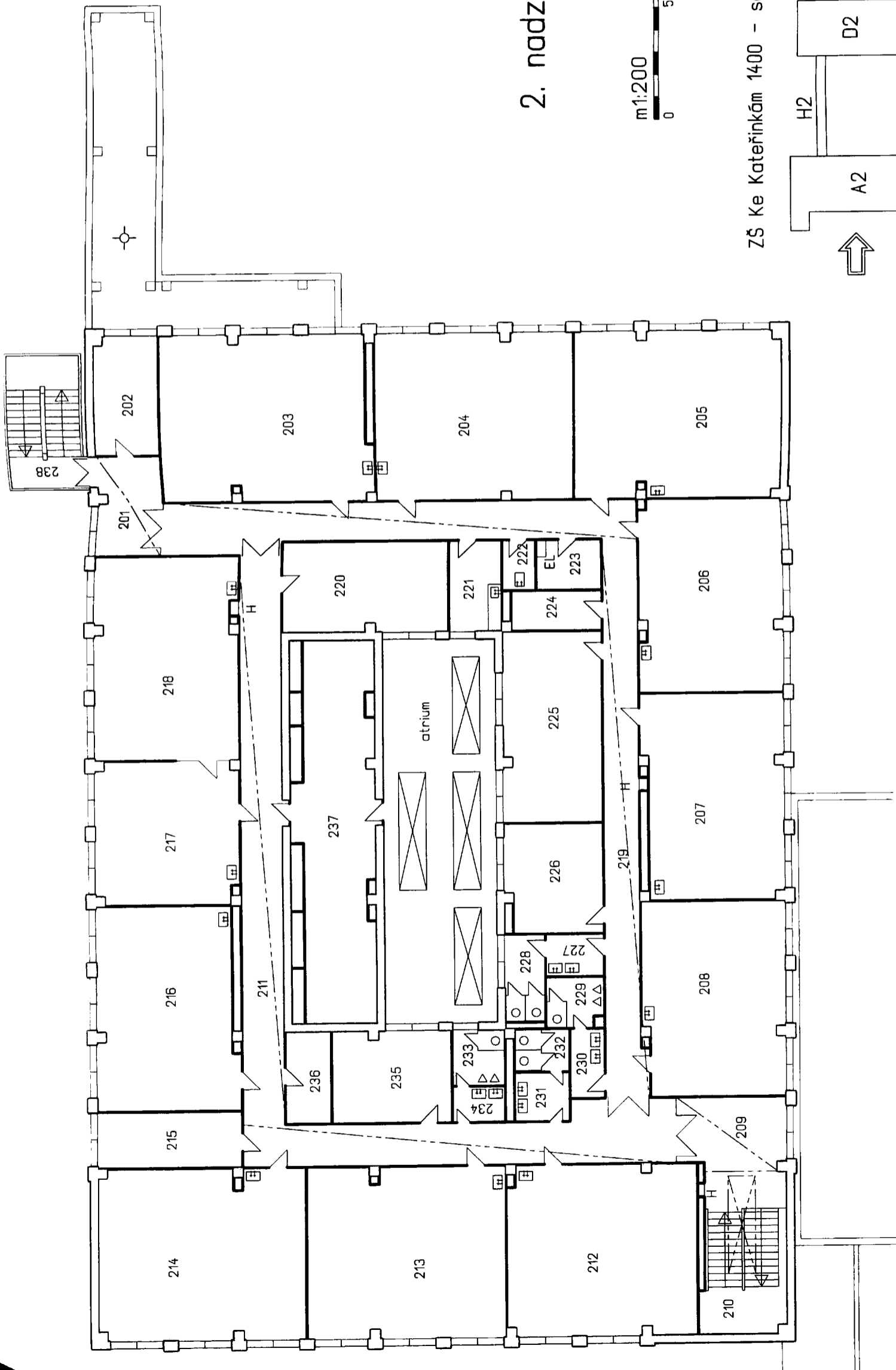


ZŠ Ke Kateřinkám 1400 - schéma / značení pavilónů



není předmětem nájmu

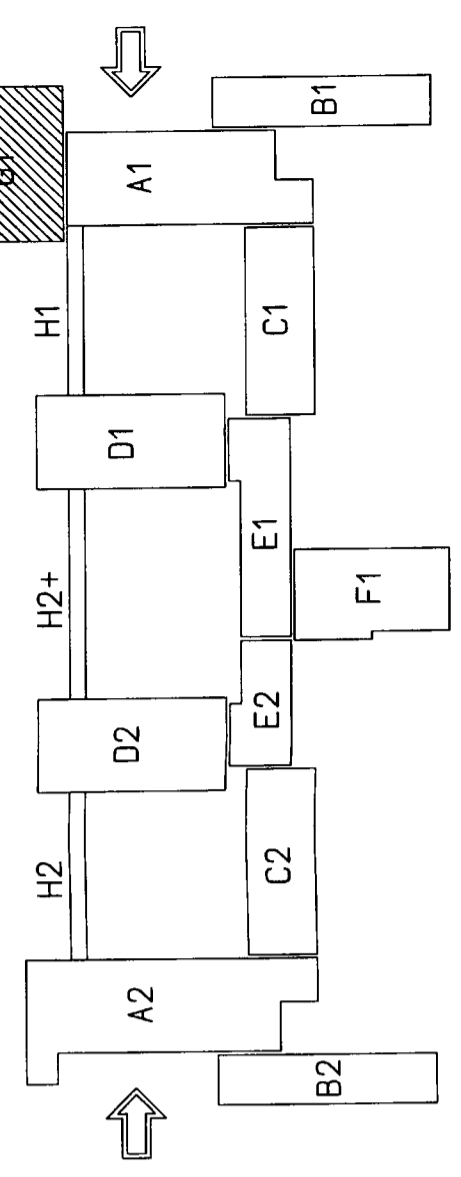
A1

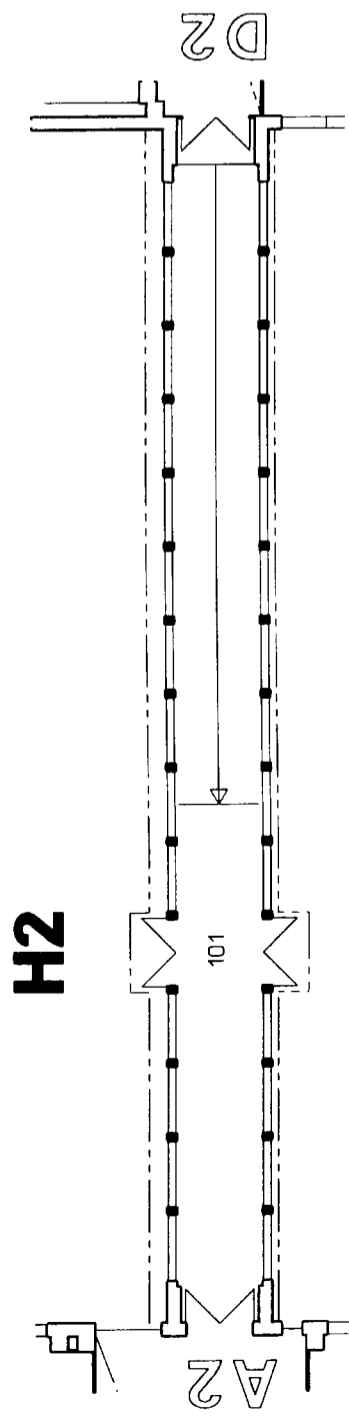


G1
 pavilon
 2. nadzemní podlaží m 1:200
 (1.patro)

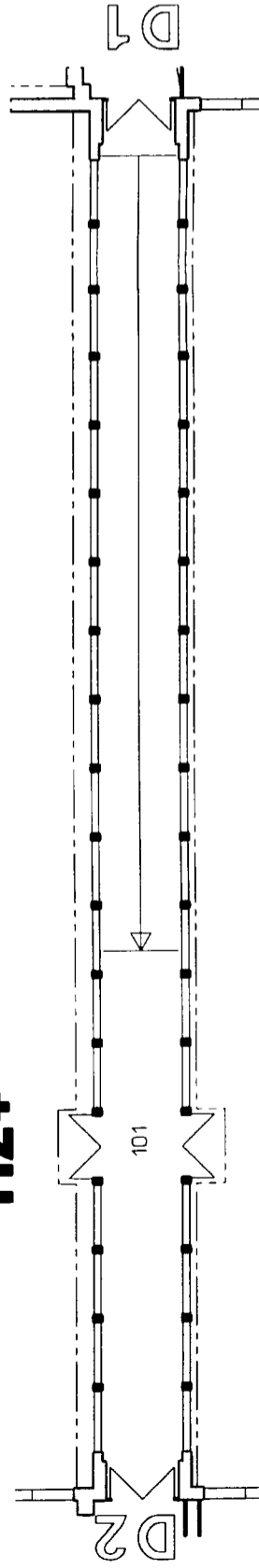


ZŠ Ke Kateřinkám 1400 - schéma / značení pavilónů



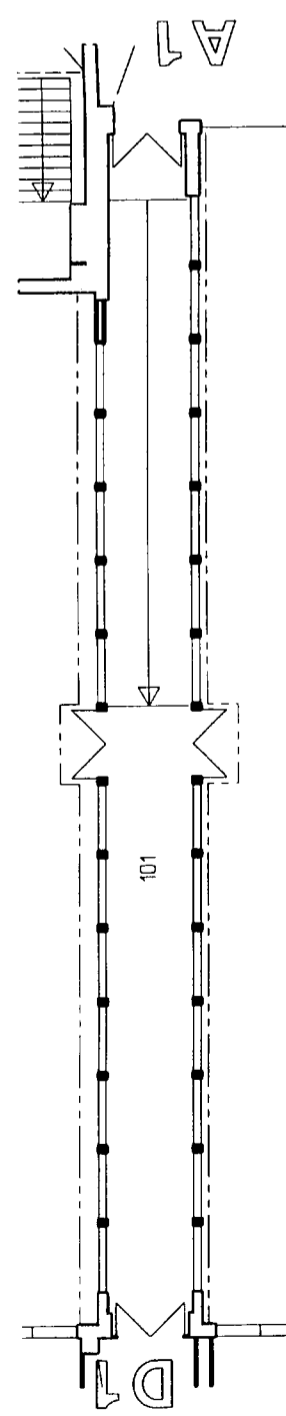


H2



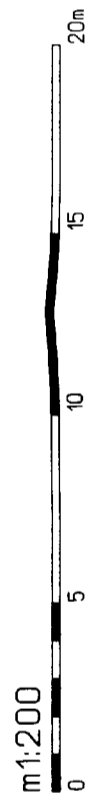
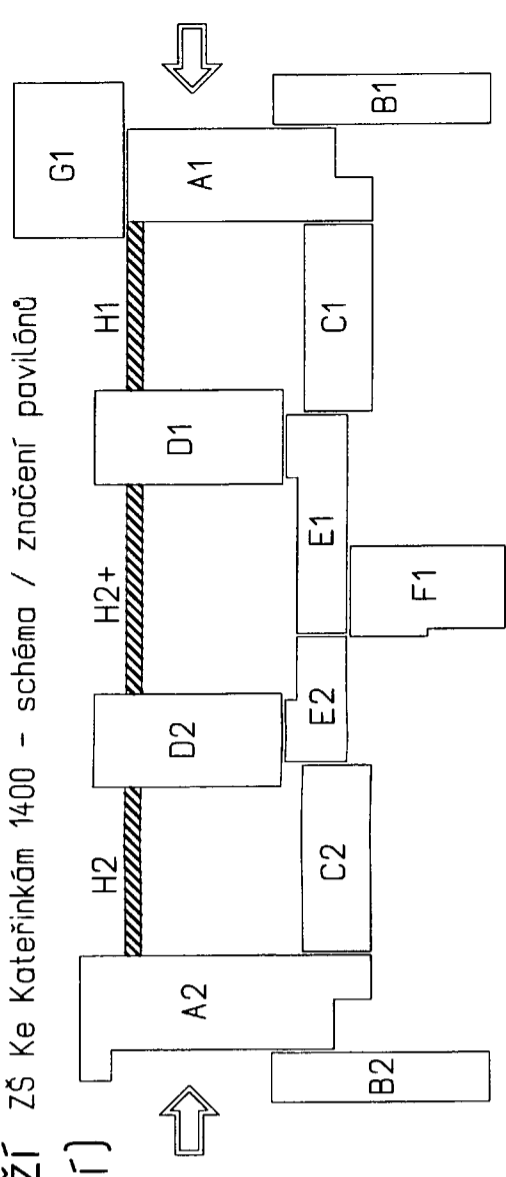
H2+

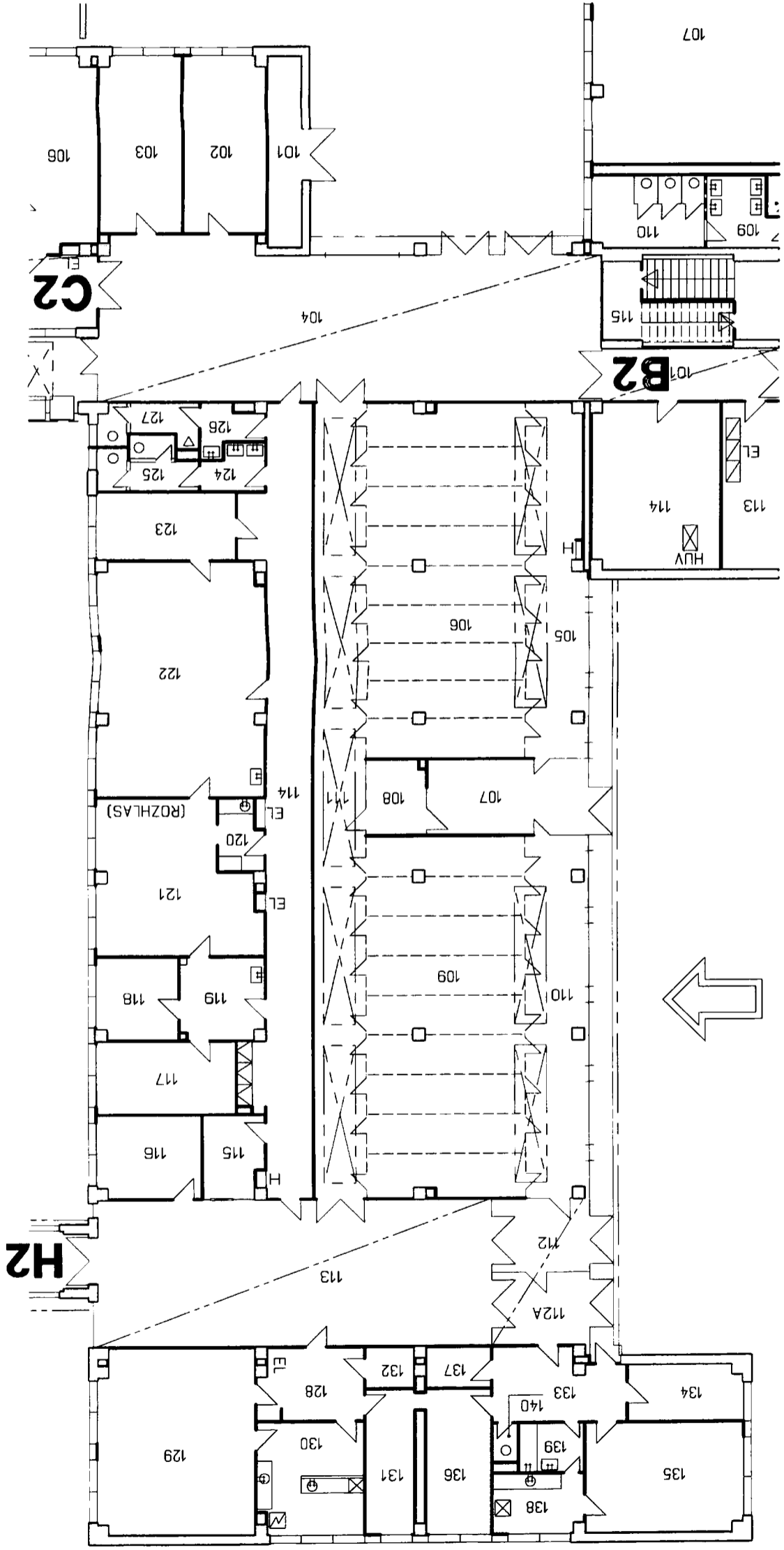
H1



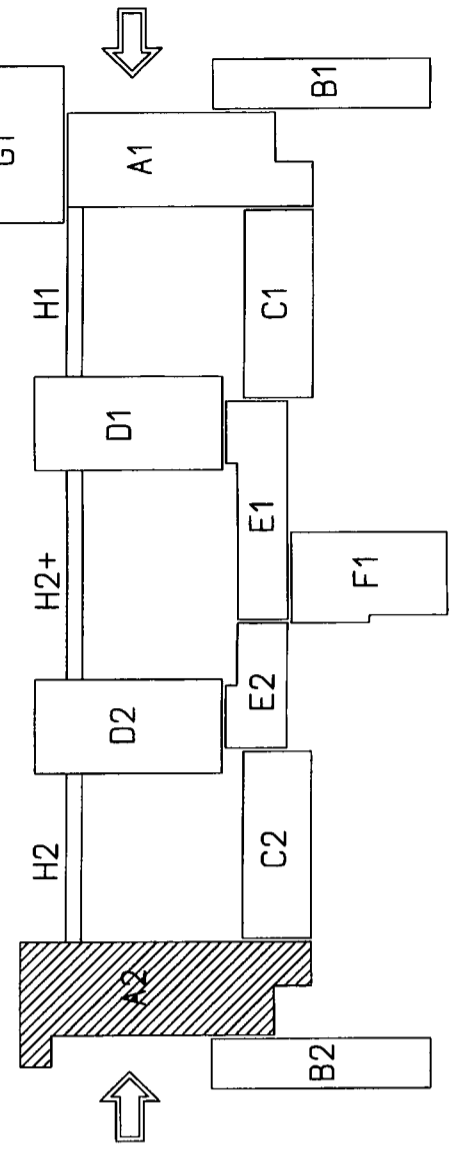
pavilon H2, H2+, H1

1. nadzemní podlaží ZŠ Ke Kateřinkám 1400 - schéma / značení pavilónů
(přízemí)

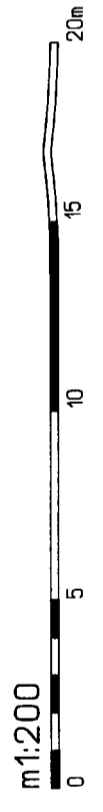


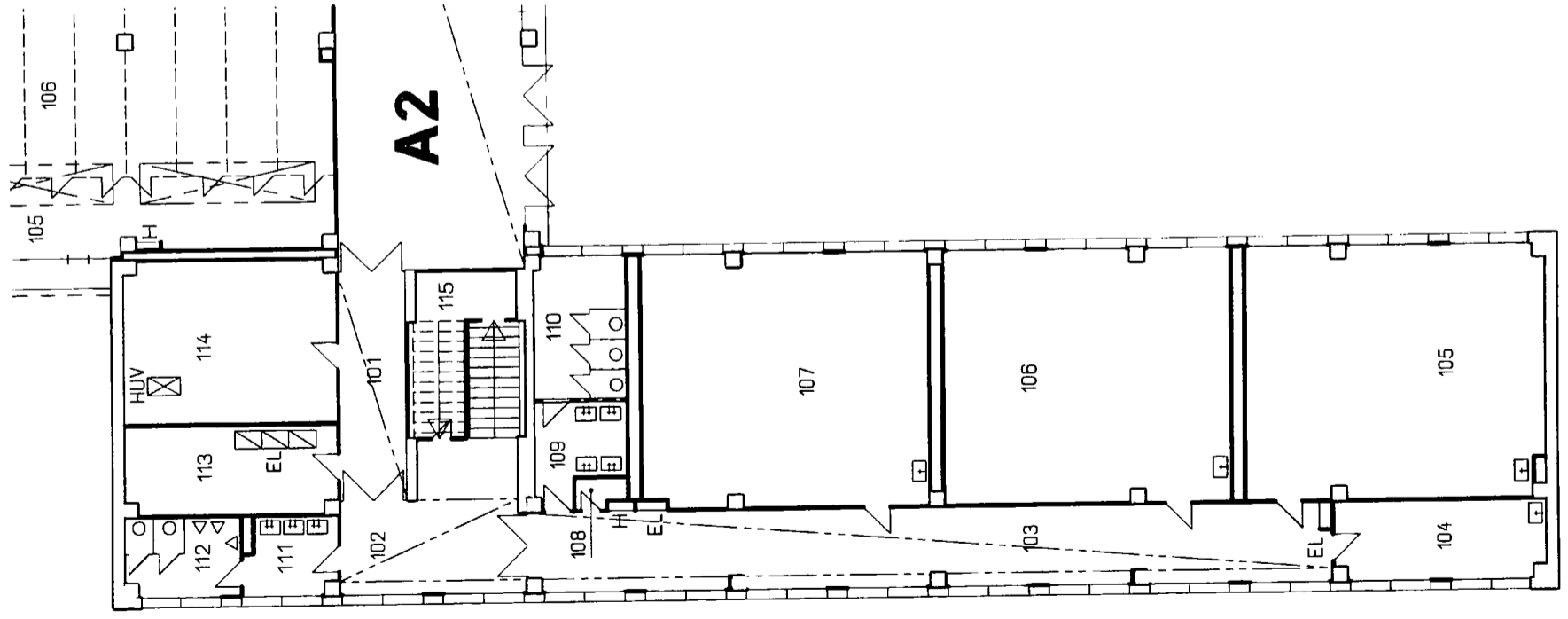


ZŠ Ke Kateřinkám 1400 - schéma / značení pavilónů

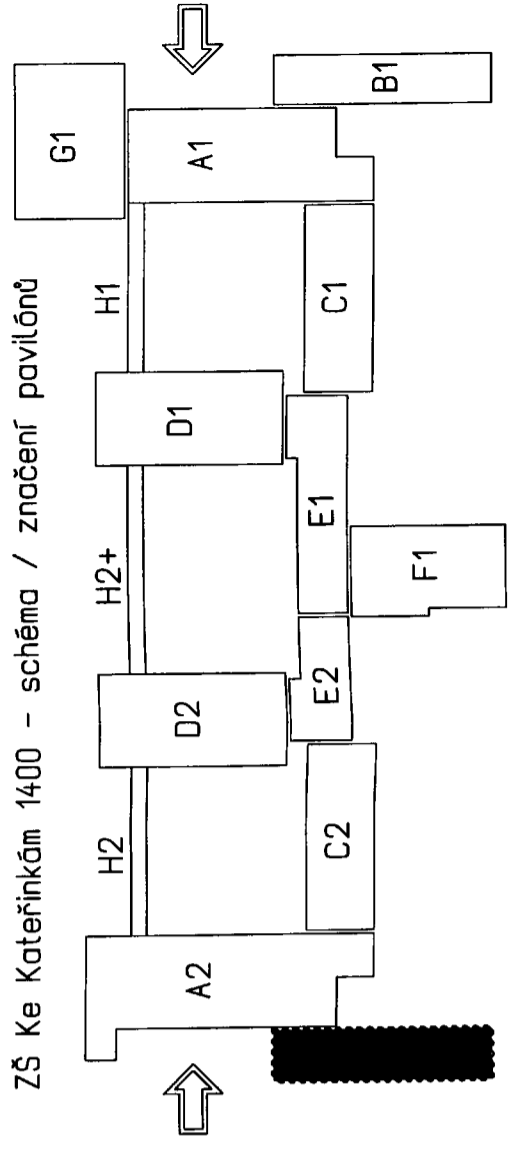


A2
pavilon
1. nadzemní podlaží m 1:200
(přízemí)



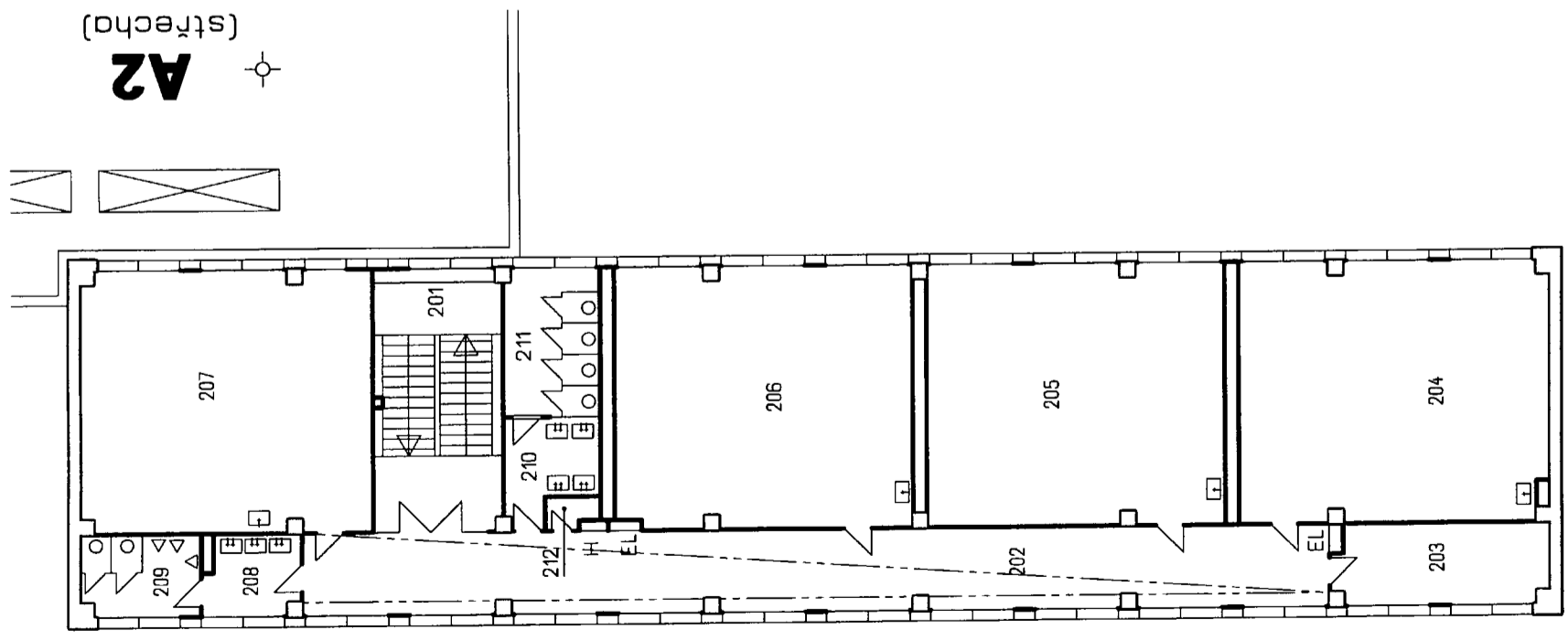


ZŠ Ke Kateřinkám 1400 - schéma / značení pavilónů



B2
pavilon
1. nadzemní podlaží m 1:200
(přízemí)

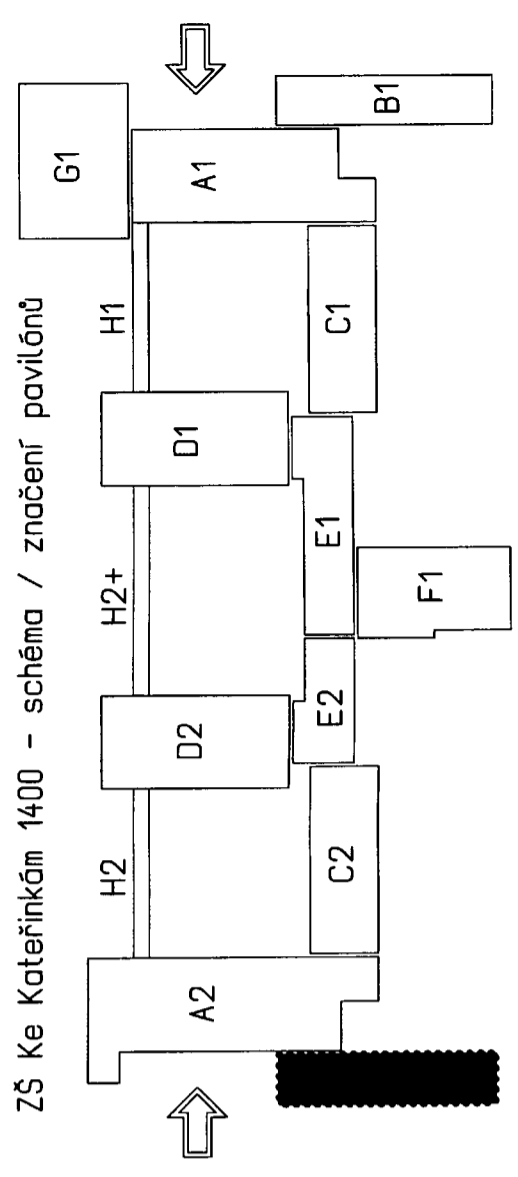


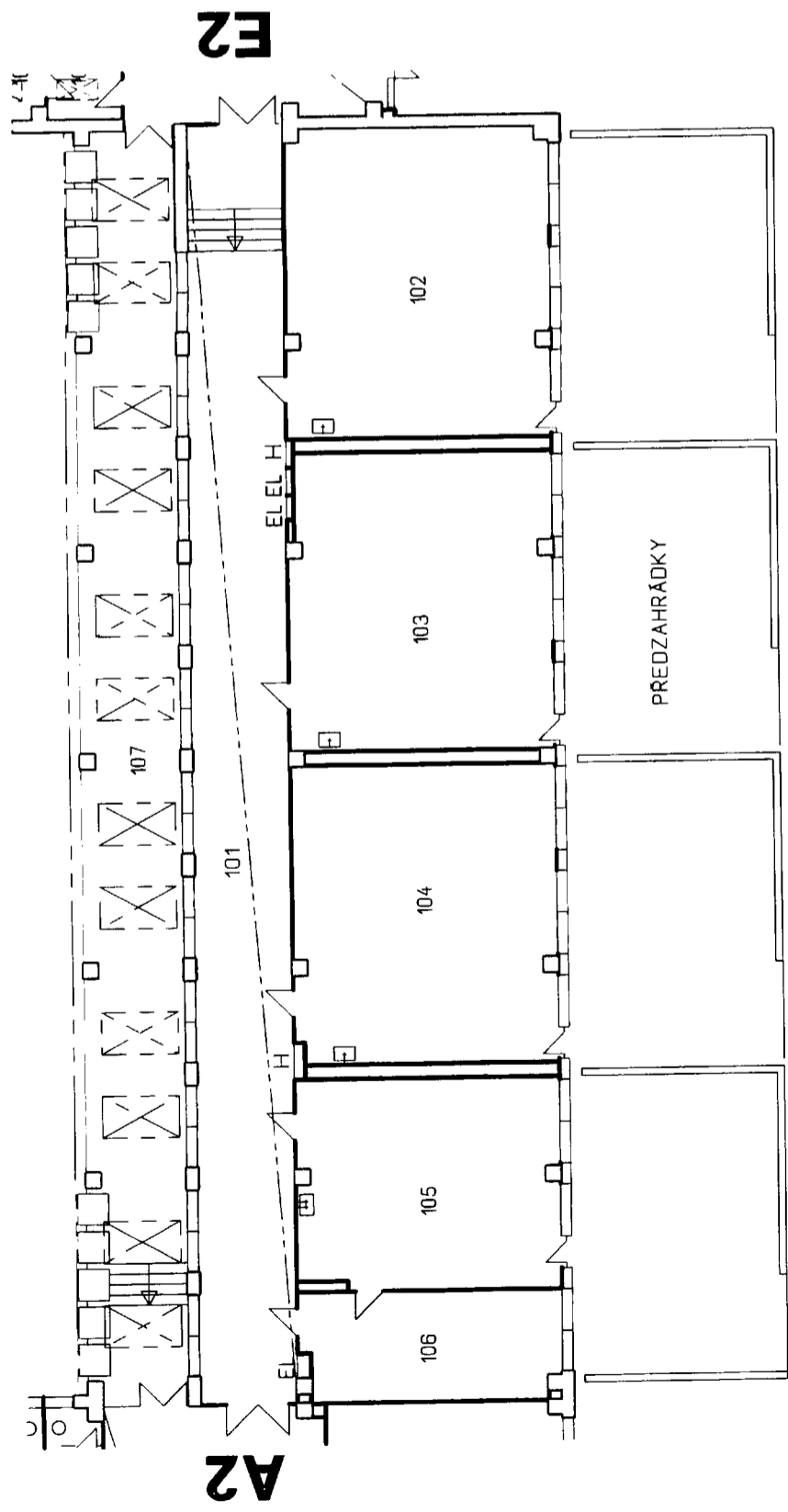


2. nadzemní podlaží m 1:200
 pavilon B2
 (1.patro)



ZŠ Ke Kateřinkám 1400 - schéma / značení pavilónů

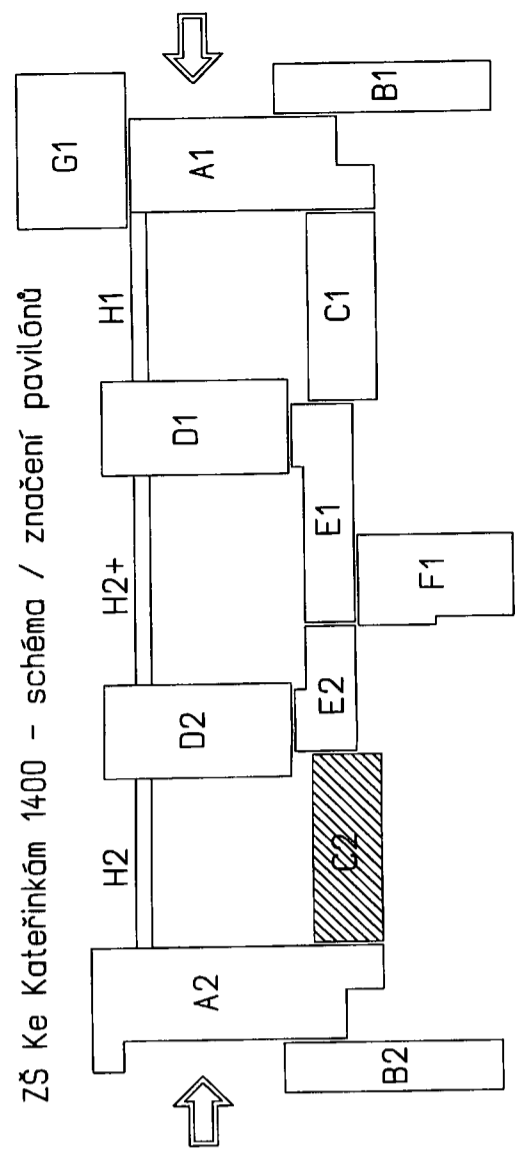


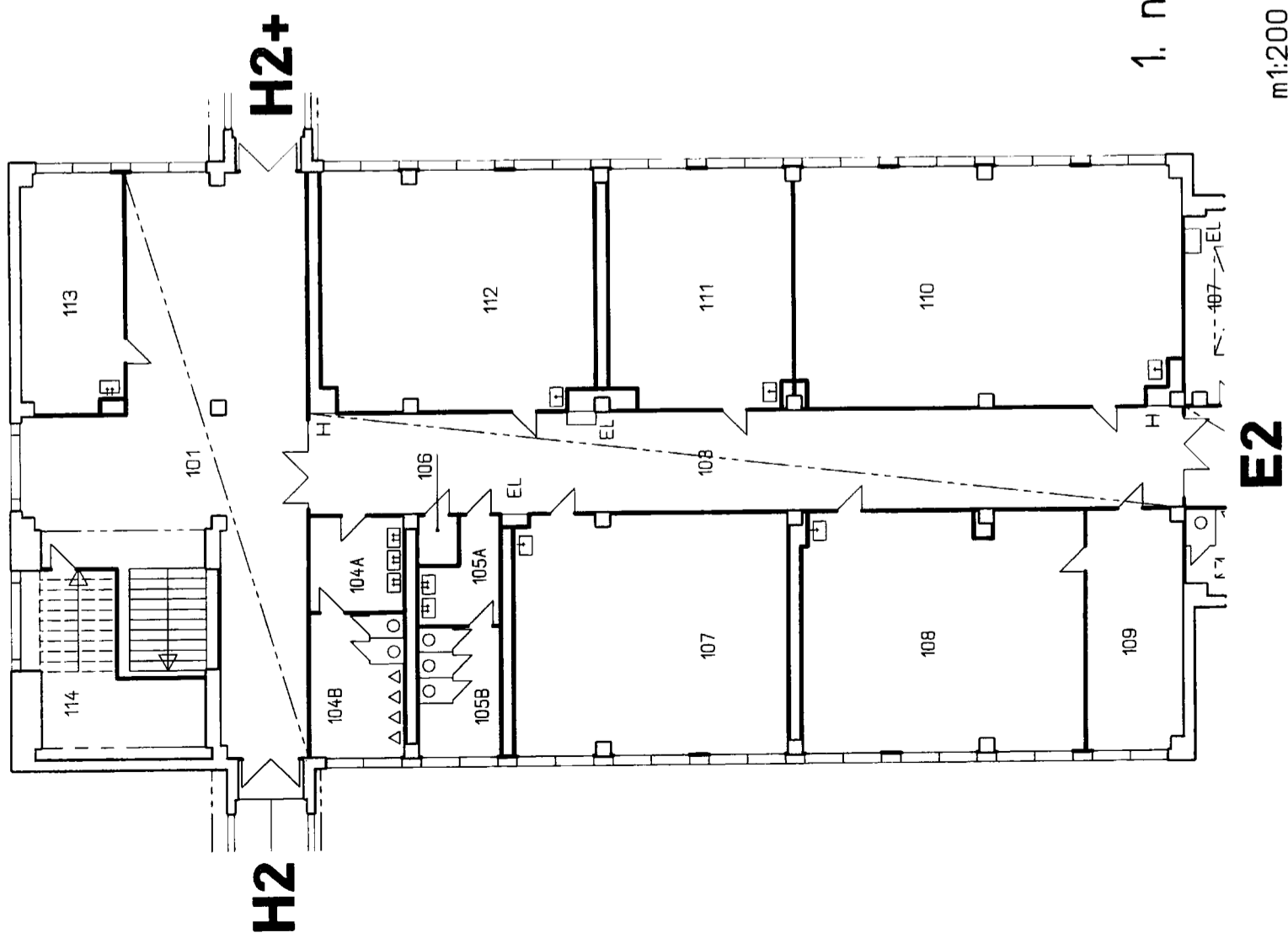


pavilon **C2**
 1. nadzemní podlaží m 1:200
 (přízemí)

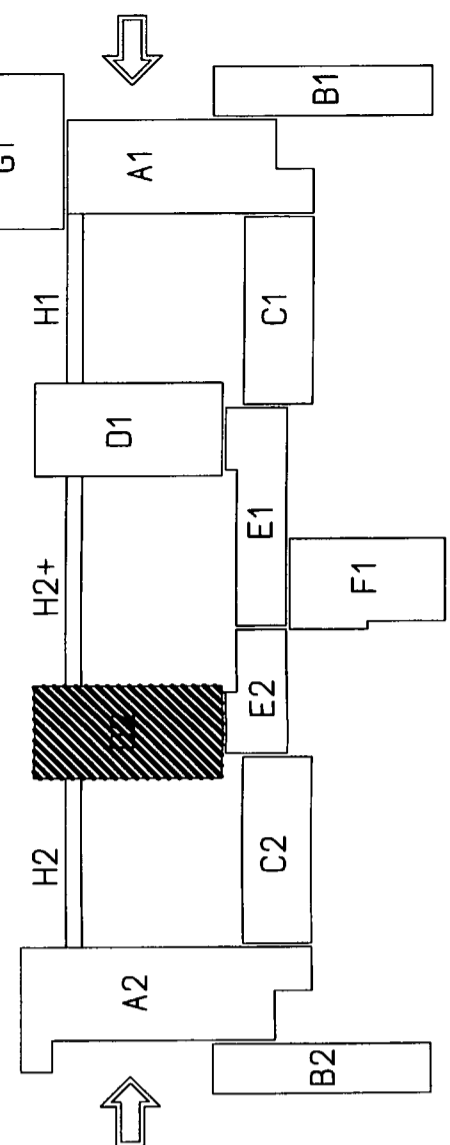


ZŠ Ke Kateřinkám 1400 - schéma / značení pavilónů



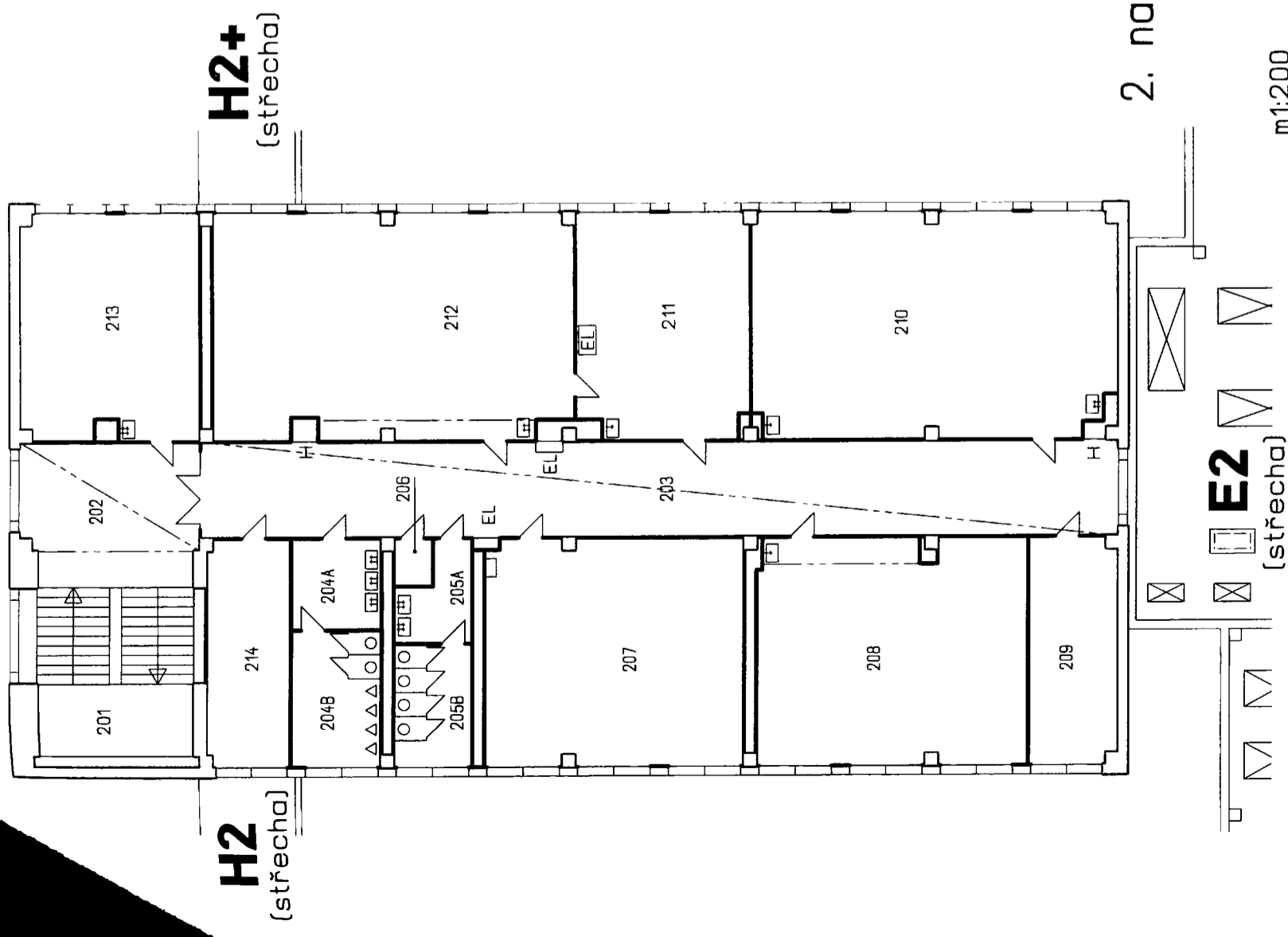


ZŠ Ke Kateřinkám 1400 - schéma / značení pavilónů



D2
 pavilon
 1. nadzemní podlaží m 1:200
 (přízemí)





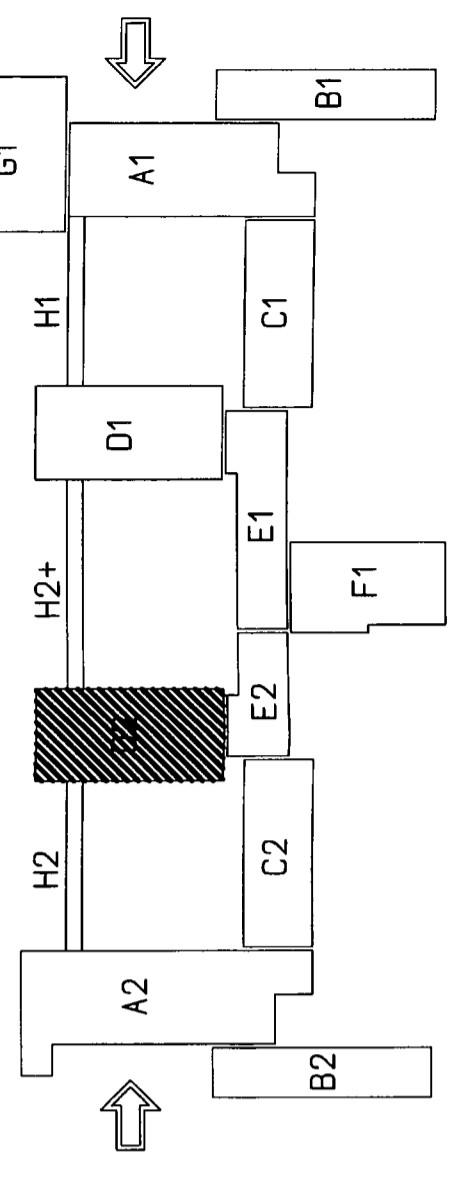
H2+
(střecha)

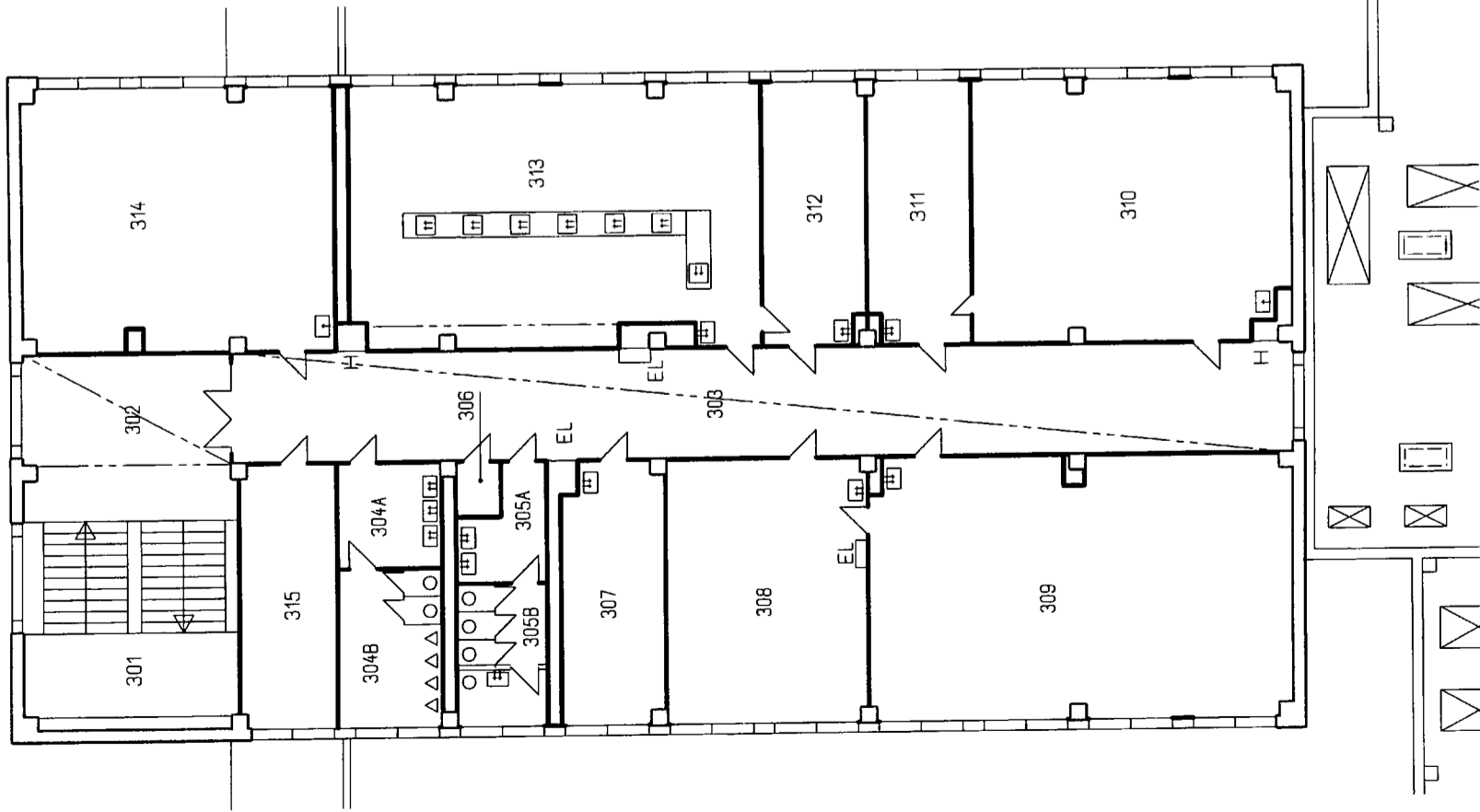
H2
(střecha)

D2
pavilon
2. nadzemní podlaží (1.patro)
m 1:200



ZŠ Ke Kateřinkám 1400 - schéma / značení pavilónů

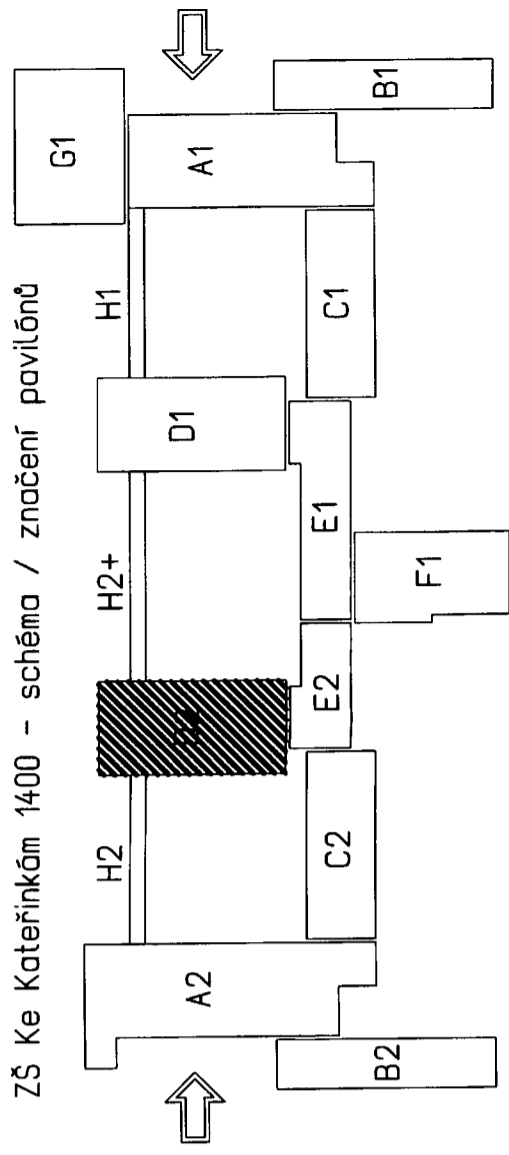


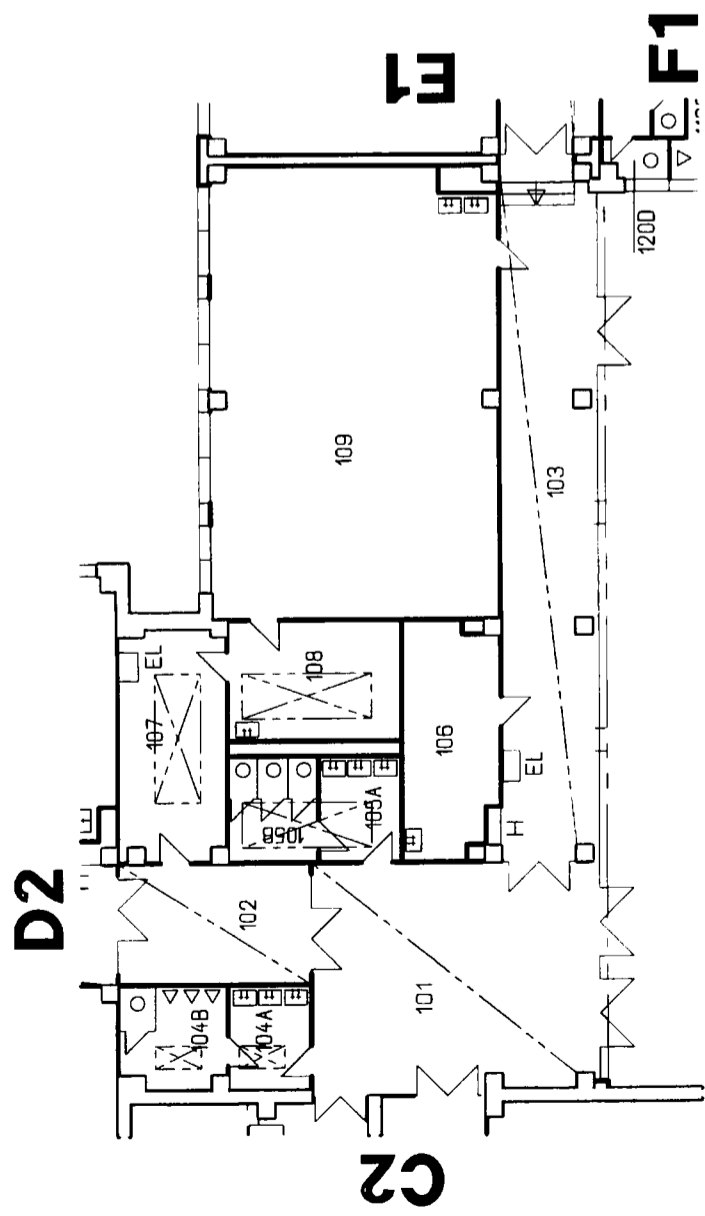


D2
 pavilon
 3. nadzemní podlaží m 1:200
 (2.patro)

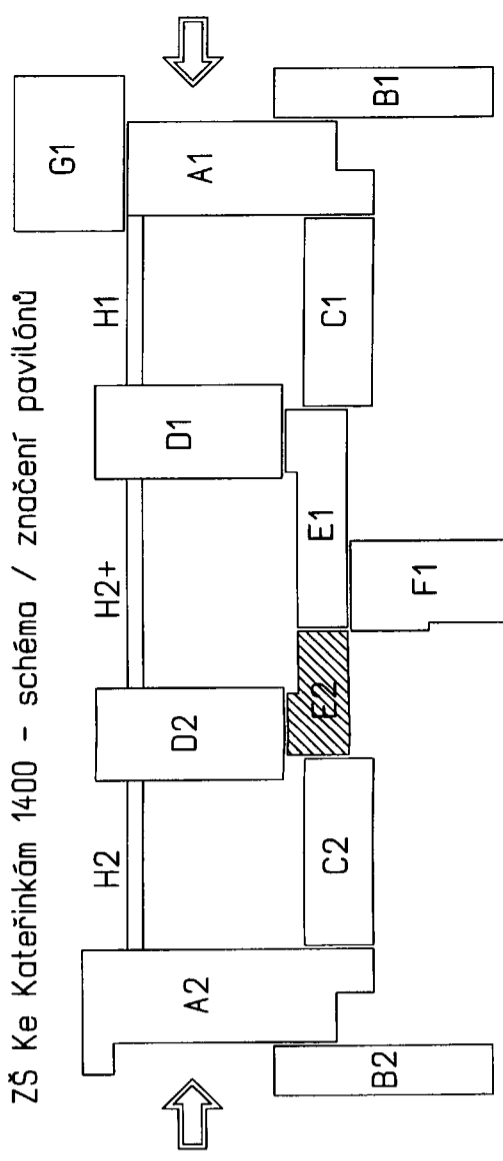


ZŠ Ke Kateřinkám 1400 - schéma / značení pavilónů



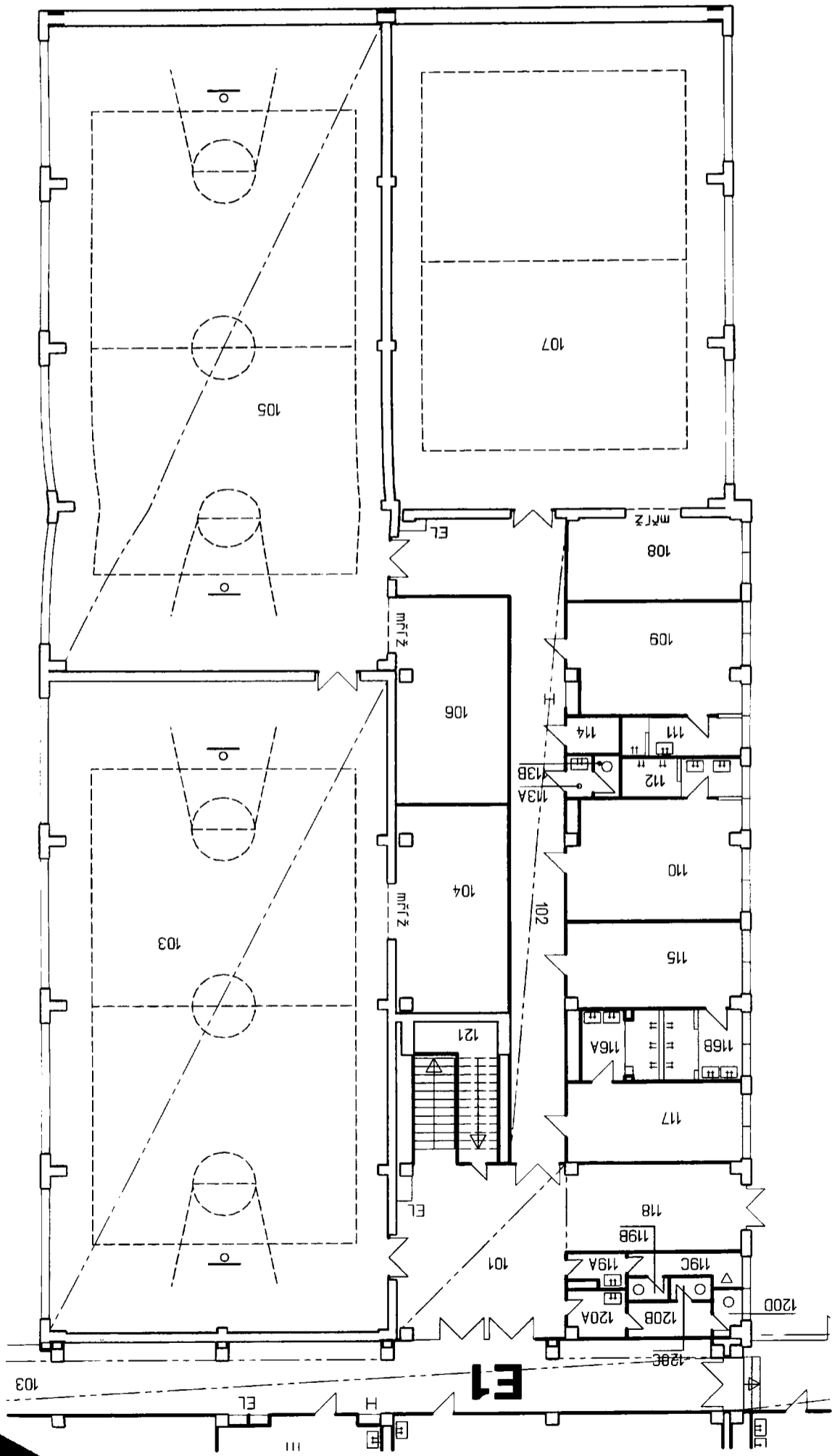


ZŠ Ke Kateřinkám 1400 - schéma / značení pavilónů



E2
pavilon
1. nadzemní podlaží m 1:200
(přízemí)



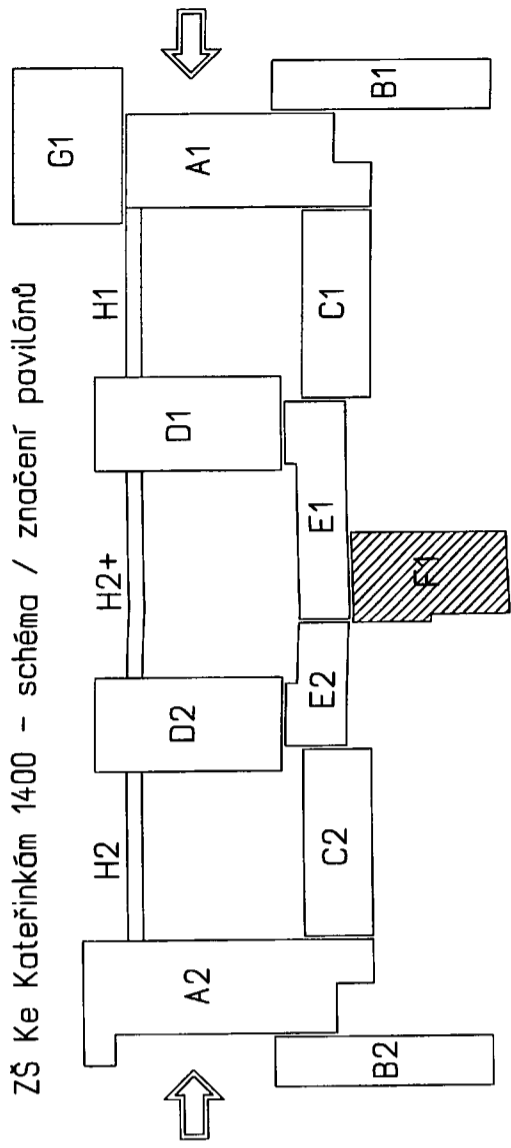


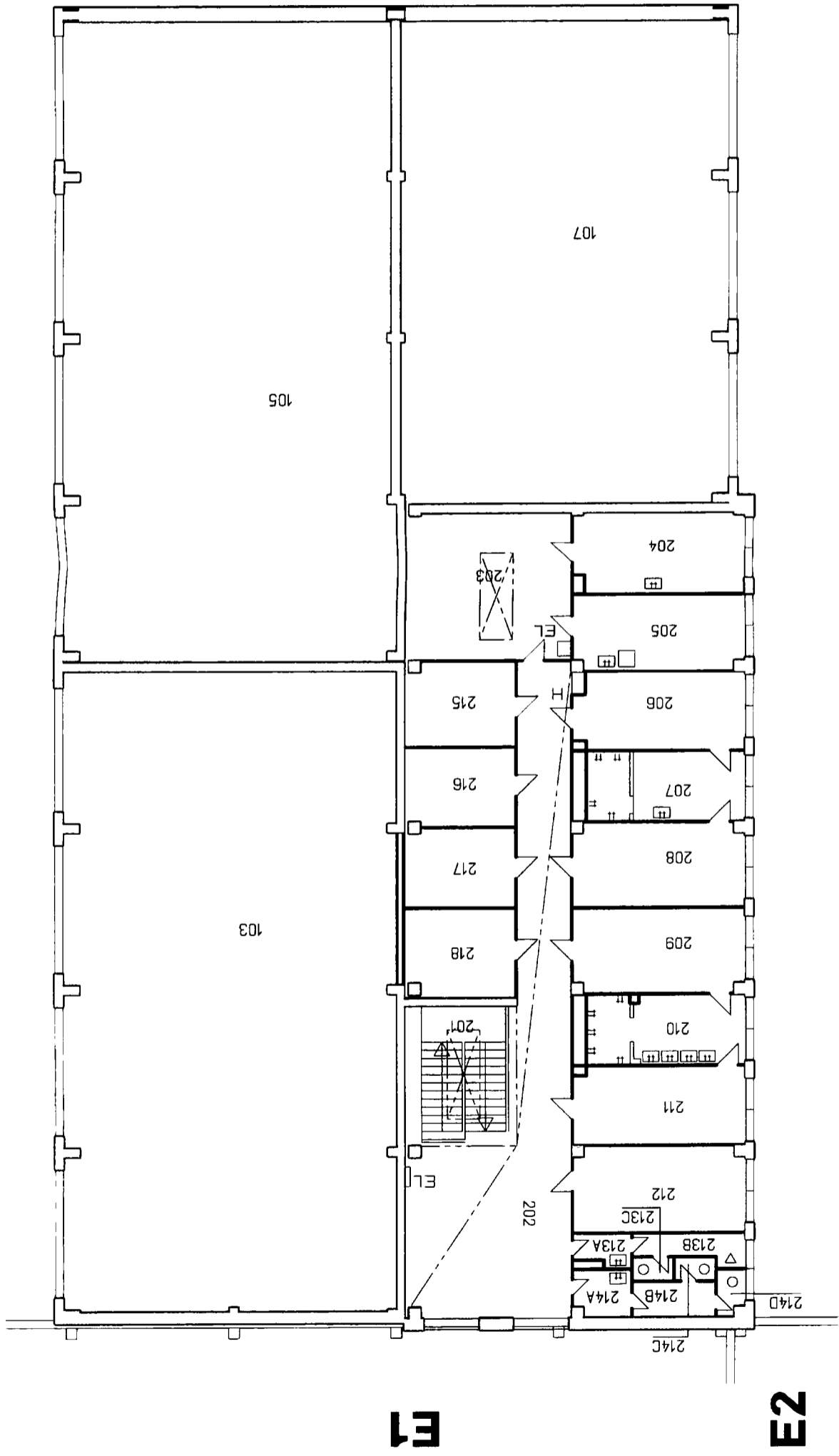
E2

F1
 pavilon
 1. nadzemní podlaží m 1:200
 (přízemí)

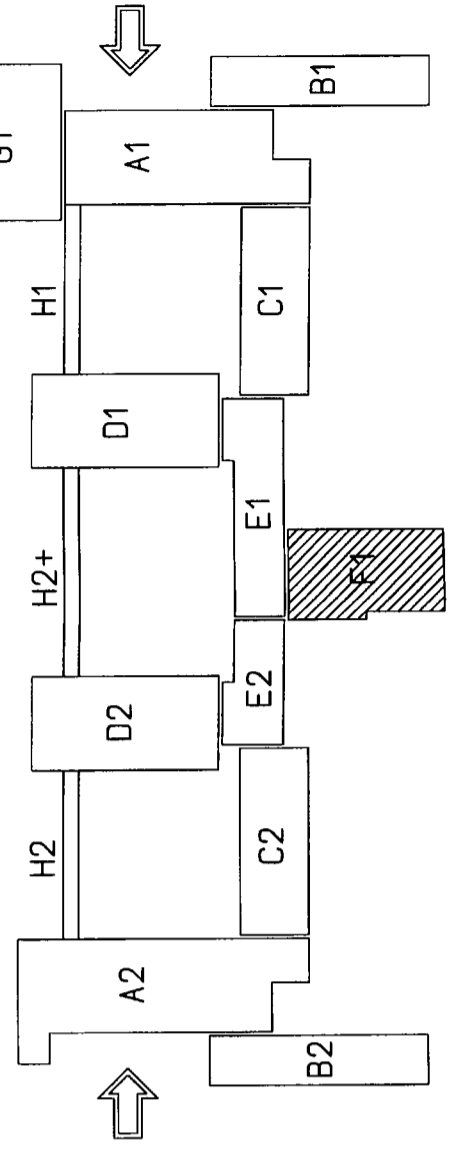


ZŠ Ke Kateřinkám 1400 - schéma / značení pavilónů



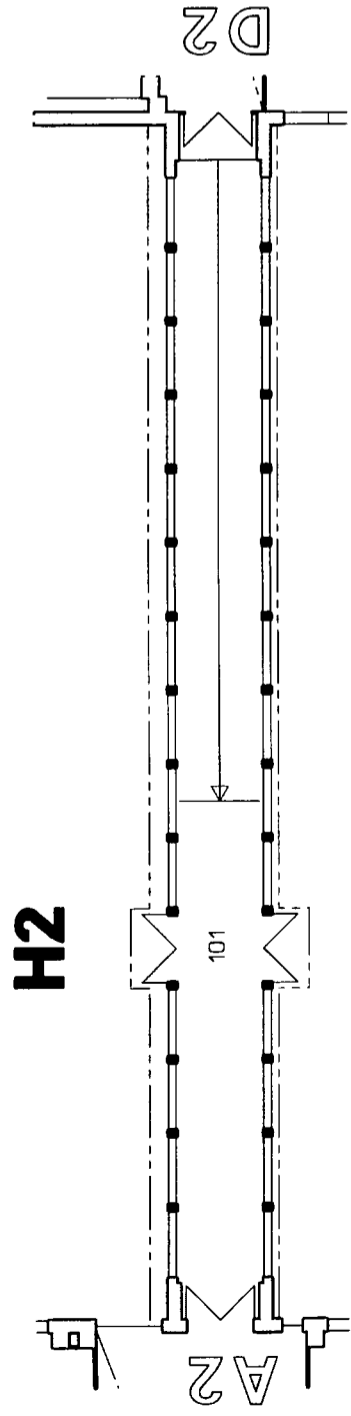


ZŠ Ke Kateřinkám 1400 - schéma / značení pavilónů

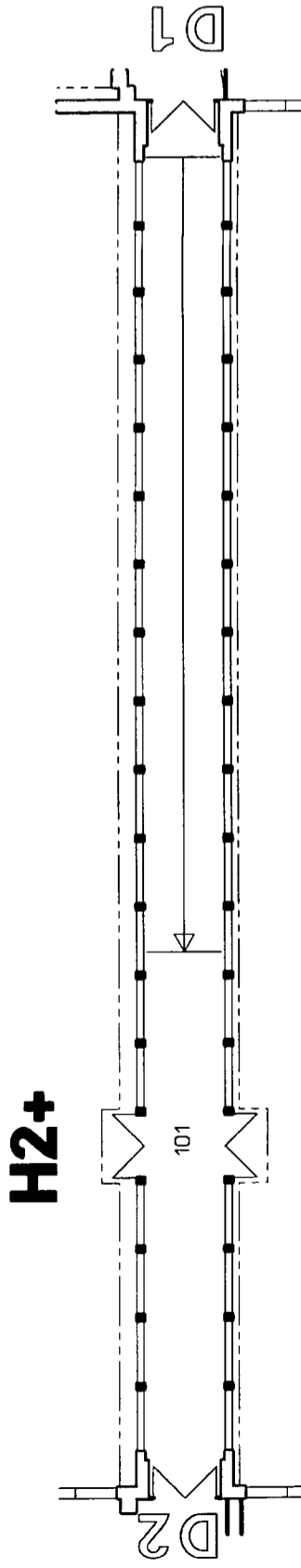


pavilon **F1**
2. nadzemní podlaží m 1:200
(1.patro)

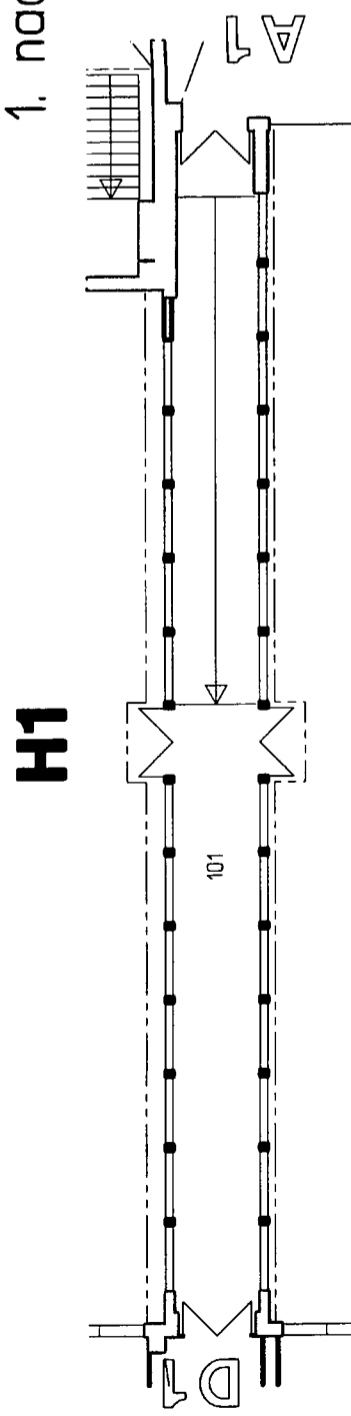




H2



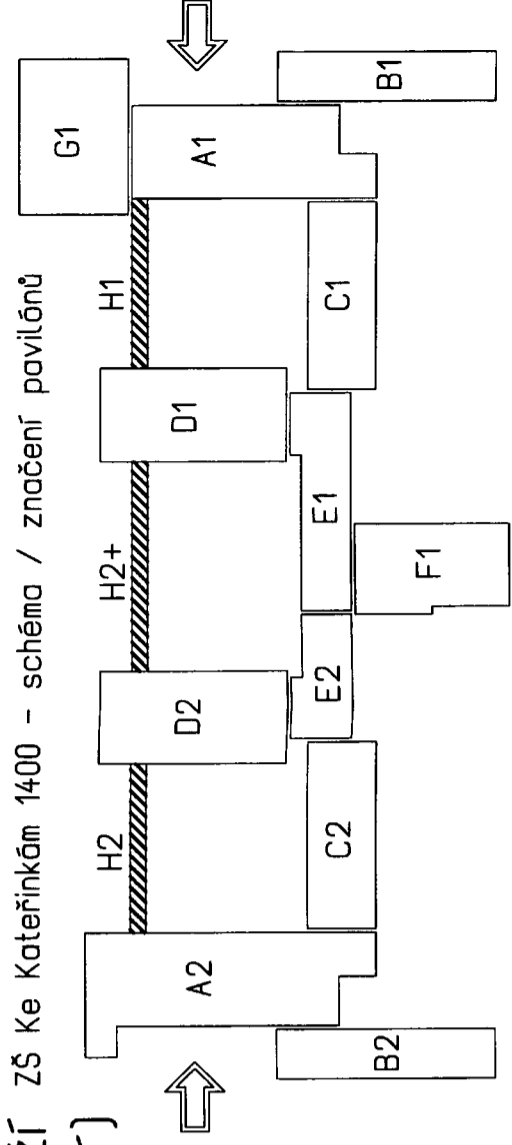
H2+



H1

pavilon H2, H2+, H1

1. nadzemní podlaží ZŠ Ke Kateřinkám 1400 - schéma / značení pavilónů
(přízemí)





2786

2790

2791

2014/475

2014/552

2014/533

2014/476

2014/534

2014/536

2014/550

2014/477

2014/535

2014/537

2014/538

2014/478

2014/539

2014/540

280.1

2014/489

2014/488

2014/93

2014/94

2775/1

2738

2739

276/1

2776/12

2731/1

2731/2

27

2732/3

2775/13

2732/6

2747

2732/12

2732/17

2732/16

2732/15

2732/14

2732/1

2745

2732/13

2741/1

2745

2741/2

2383/1

2014/385

2014/373

2744

2740

2741/3

2014/386

2014/387

2014/388