

DODATEK č. 3**smlouvy o nájmu nebytových prostor a pozemku
NS 1400-00/NP**

podle zák. č.116/1990 Sb., o nájmu a podnájmu nebytových prostor (v platném znění) a občanského zákoníku § 676 zákona č. 40/1964 Sb., (v platném znění)

Smluvní strany**Městská část Praha 11**

se sídlem: Ocelíkova 672/1, 149 41 Praha 4
zastoupená: Janem Meixnerem, zástupcem starosty
IČ: 00231126
DIČ: CZ00231126
bankovní spojení: Česká spořitelna a. s., pobočka Praha 4
číslo účtu:
variabilní symbol:
telefon:
fax:
e-mail:

dále jen „**pronajímatel**“
na straně jedné

a

Základní škola, Praha 4, Ke Kateřinkám 1400

se sídlem: Ke Kateřinkám 1400, 149 00 Praha 4
zastoupená: Mgr. Blankou Janečkovou, ředitelkou školy
IČ: 61388483
DIČ: CZ61388483
bankovní spojení: Česká spořitelna, a. s.,
číslo účtu:
telefon:
fax:
e-mail:

dále jen „**nájemce**“
na straně druhé

uzavřely v souladu s usnesením Rady městské části Praha 11 č. 0830/22/R/2010 ze dne 08.09.2010 tento dodatek č. 3 k nájemní smlouvě o nájmu nebytových prostor a pozemku ze dne 26. 07. 2002, ve znění dodatku č. 1 ze dne 24. 08 2009 a dodatku č. 2 ze dne 03.03.2010, následujícího znění:

A) Článek I. se nahrazuje následujícím zněním:**I.****Předmět nájmu:**

- nebytové prostory o výměře 5855,77 m² v objektu čp. 1399, ulice Tererova, Praha 4, v k.ú. Chodov, zapsaném na LV č. 1639,
- nebytové prostory o výměře 5798,60 m² v objektu čp. 1400, ulice Ke Kateřinkám, Praha 4, v k.ú. Chodov, zapsaném na LV č. 1639,
- pozemky parc. č. 2733, 2732/1, 2732/12, 2732/14, 2732/15 a parc. č. 2732/17 v k.ú. Chodov, zapsaném na LV č. 1639, o celkové výměře 22767 m², včetně oplocení, staveb a terénních úprav,

dále jen „**objekt**“.

K předmětu nájmu se jako příslušenství přenechává nájemci k užívání:

- otevřená chodba, předzahrádka, zásobovací rampy a vnější schodiště o výměře 357,00 m² v objektu čp. 1399, ulice Tererova, Praha 4,
- předzahrádka a otevřená chodba o výměře 337,10 m² v objektu čp. 1400, ulice Ke Kateřinkám, Praha 4.

Předmět nájmu včetně příslušenství je specifikován a vyznačen v situačním plánu, který je nedílnou součástí této smlouvy a tvoří přílohu č. 3 této smlouvy.

B) Článek IV. se nahrazuje následujícím zněním:**IV.**

Nájemné bude pronajímatelem stanoveno vždy na jeden rozpočtový rok. Výše nájemného bude adekvátně upravována v návaznosti na případné změny rozsahu předmětu nájmu.

Stanovené roční nájemné za nebytové prostory a pozemky bude nájemcem hrazeno na účet pronajímatele ve čtyřech čtvrtletních splátkách splatných vždy k 5. dni druhého měsíce příslušného čtvrtletí.

Jednotné nájemné pro rok 2010 a tuto smlouvu činí:

- za nebytové prostory **190,00 Kč** (slovy jednostodevadesát korun českých) ročně za jeden metr čtvereční bez DPH a to včetně úhrady za prostory, které se přenechávají nájemci k užívání spolu s předmětem nájmu,
- za pozemky **2,50 Kč** (slovy dvě koruny české a padesát haléřů) ročně za jeden metr čtvereční bez DPH a to včetně úhrady za pozemky, které se přenechávají nájemci k užívání spolu s předmětem nájmu,

Ke dni podpisu této smlouvy je, dle zákona č. 235/2004 Sb. o dani z přidané hodnoty, § 56, odst. (4), nájem nebytových prostor osvobozen od daně. V případě, že v budoucnu nastane povinnost platit z nájmu DPH, považují se uvedené částky nájemného za částky bez DPH. Pronajímatel je v tom případě oprávněn nájemné navýšit o DPH.

Celkové roční nájemné za nebytové prostory v objektu čp. 1399 činí **1.112.596,30 Kč** (slovy jedenmilionstodvanácttisícpětsetdevadesátšest korun českých a třicet haléřů).

Celkové roční nájemné za nebytové prostory v objektu čp. 1400 činí **1.101.734,00 Kč** (slovy jedenmilionstojedentisícsedmtřicetčtyři koruny české).

Celkové roční nájemné za pozemky parc. č. 2733, 2732/1, 2732/12, 2732/14, 2732/15 a parc. č. 2732/17 činí **56.917,50 Kč** (slovy padesátšesttisícdevětsetsedmnáct korun českých a padesát haléřů).

Celkové roční nájemné za nebytové prostory a pozemek činí **2.271.247,80 Kč** (slovy dvěmilionydvěstěsedmdesátjedentisícdvěstěčtyřicetsedm korun českých a osmdesát haléřů).

Nájemné ve výši uvedené v tomto článku uhradí nájemce v pravidelných stejných čtvrtletních splátkách (čtvrtletní nájemné) ve výši jedné čtvrtiny celkového ročního nájemného, tj. **567.811,95 Kč** (slovy pětsetšedesátšesttisícosmsetjedenáct korun českých a devadesát pět haléřů).

C) Příloha č. 3 – specifikace nebytových prostor a situační plán předmětu nájmu – výše uvedené smlouvy se nahrazuje přílohou č. 1 tohoto dodatku.

D) 5. den po doručení výzvy pronajímatele nájemci k předání pozemků parc. č. 2732/1, 2732/12, 2732/14, 2732/15 a parc. č. 2732/17 v k.ú. Chodov se Článek I. nahrazuje následujícím zněním:

I.

Předmět nájmu:

- nebytové prostory o výměře 5855,77 m² v objektu čp. 1399, ulice Tererova, Praha 4, v k.ú. Chodov, zapsaném na LV č. 1639,
- nebytové prostory o výměře 5798,60 m² v objektu čp. 1400, ulice Ke Kateřinkám, Praha 4, v k.ú. Chodov, zapsaném na LV č. 1639,
- pozemek parc. č. 2733 v k.ú. Chodov, zapsaném na LV č. 1639, o výměře 4007 m², včetně oplocení, staveb a terénních úprav,

dále jen „**objekt**“.

K předmětu nájmu se jako příslušenství přenechává nájemci k užívání:

- 357,00 m² v objektu čp. 1399, ulice Tererova, Praha 4,
- 337,10 m² v objektu čp. 1400, ulice Ke Kateřinkám, Praha 4.

Předmět nájmu včetně příslušenství je vyznačen v situačním plánu, který je nedílnou součástí této smlouvy a tvoří přílohu č. 3 této smlouvy.

E) 5. den po doručení výzvy pronajímatele nájemci k předání pozemků parc. č. 2732/1, 2732/12, 2732/14, 2732/15 a parc. č. 2732/17 v k.ú. Chodov se Článek IV. nahrazuje následujícím zněním:

IV.

Nájemné bude pronajímatelem stanoveno vždy na jeden rozpočtový rok. Výše nájemného bude adekvátně upravována v návaznosti na případné změny rozsahu předmětu nájmu.

Stanovené roční nájemné za nebytové prostory a pozemky bude nájemcem hrazeno na účet pronajímatele ve čtyřech čtvrtletních splátkách splatných vždy k 5. dni druhého měsíce příslušného čtvrtletí.

Jednotné nájemné pro rok 2010 a tuto smlouvu činí:

- za nebytové prostory **190,00 Kč** (slovy jednostodevadesát korun českých) ročně za jeden metr čtvereční bez DPH a to včetně úhrady za prostory, které se přenechávají nájemci k užívání spolu s předmětem nájmu,
- za pozemky **2,50 Kč** (slovy dvě koruny české a padesát haléřů) ročně za jeden metr čtvereční bez DPH a to včetně úhrady za pozemky, které se přenechávají nájemci k užívání spolu s předmětem nájmu,

Ke dni podpisu této smlouvy je, dle zákona č. 235/2004 Sb. o dani z přidané hodnoty, § 56, odst. (4), nájem nebytových prostor osvobozen od daně. V případě, že v budoucnu nastane povinnost platit z nájmu DPH, považují se uvedené částky nájemného za částky bez DPH. Pronajímatel je v tom případě oprávněn nájemné navýšit o DPH.

Celkové roční nájemné za nebytové prostory v objektu čp. 1399 činí **1.112.596,30 Kč** (slovy jedenmilionstodvanácttisícpětsetdevadesátšest korun českých a třicet haléřů).

Celkové roční nájemné za nebytové prostory v objektu čp. 1400 činí **1.101.734,00 Kč** (slovy jedenmilionstojedentisícsemdsetřicetčtyři koruny české).

Celkové roční nájemné za pozemek parc. č. 2733 činí **10.017,50 Kč** (slovy desettisícsemdnácet korun českých a padesát haléřů).

Celkové roční nájemné za nebytové prostory a pozemek činí **2.224.347,80 Kč** (slovy dvamilionydvěstědvacetčtyřitisícetřistačtyřicetsedm korun českých a osmdesát haléřů).

Nájemné ve výši uvedené v tomto článku uhradí nájemce v pravidelných stejných čtvrtletních splátkách (čtvrtletní nájemné) ve výši jedné čtvrtiny celkového ročního nájemného, tj. **556.086,95 Kč** (slovy pětsetpadesátšesttisícosemdesátšest korun českých a devadesát pět haléřů).

F) 5. den po doručení výzvy pronajímatele nájemci k předání pozemků parc. č. 2732/1, 2732/12, 2732/14, 2732/15 a parc. č. 2732/17 v k.ú. Chodov se Příloha č. 3 – specifikace nebytových prostor a situační plán předmětu nájmu – výše uvedené smlouvy nahrazuje přílohou č. 2 tohoto dodatku.

G) Ostatní smluvní ujednání se nemění.

ZÁVĚREČNÁ USTANOVENÍ

1. Tento dodatek je veřejně přístupnou listinou dle zákona č. 106/1999 Sb. o svobodném přístupu k informacím.
2. Dodatek je vyhotoven v sedmi stejnopisech, z nichž po podepsání obdrží nájemce dva stejnopisy, pronajímatel čtyři stejnopisy a správce jeden stejnopis.
3. Účastníci smlouvy výslovně prohlašují, že se s obsahem této smlouvy seznámili, a že všechna ujednání v ní obsažená byla učiněna svobodně a vážně, určitě a srozumitelně.
4. Smlouvu lze změnit písemnými dodatky a doplňky dohodnutými mezi nájemcem a pronajímatelem.
5. Tento dodatek č. 3 nahrazuje dodatek č. 2 v plném rozsahu.

6. Tento dodatek nabývá platnosti dnem podpisu poslední ze smluvních stran a účinnosti dne **01.10.2010.**

Příloha: č. 1 - Příloha č. 3 – specifikace nebytových prostor a situační plán předmětu nájmu
č. 2 - Příloha č. 3 – specifikace nebytových prostor a situační plán předmětu nájmu

V Praze dne

V Praze dne

PRONAÍMATEL:

NÁJEMCE:

Městská část Praha
Jan Meixner
zástupce starosty

Základní škola, Praha 4,
Ke Kateřinkám 1400
Mgr. Blanka Janečková
ředitelka

20

Jan Meixner
Mgr. Milan Česal

Příloha č. 1 dodatku č. 3

Specifikace předmětu nájmu

nebytové prostory v čp. 1399, Tererova, Praha 4

A1 - 1. nadzemní podlaží / přízemí		
místnost číslo	popis / účel	plocha (m ²)
101	Kabinet	21,10
102	Sklad	20,80
103	Garáž (dílno)	36,50
104	neobsazeno	
105	Hala - část bez MŠ	74,68
106	Chodba	50,80
114	Kabinet	13,30
115	Sborovna	57,80
116	Rozhlas. ústředna	12,40
116A	Sklad	3,70
117	Kancelář (ředitel)	18,60
118A	Kancelář	10,10
118B	Předsíň	7,50
119	Kancelář (zástupci)	15,80
120	EL rozvodna	11,30
121	Výdej stravenek	5,80
122	Hala	91,80
123	Chodba - část bez MŠ	29,00
124	Šatna - část bez MŠ	45,29
125	Chodba - část bez MŠ	20,68
126	Zádveří - není předmětem nájmu	
127	Chodba	6,10
128	Šatna	81,50
129	Chodba	29,60
130	Zádveří	19,20
A1 - 1. nadzemní podlaží celkem		683,35

B1 - 1. nadzemní podlaží / přízemí		
místnost číslo	popis / účel	plocha (m ²)
110	Schodišťová hala - není předmětem nájmu	
110A	rozvodna ÚT	15,50
111	Úklid	3,20
B1 - 1. nadzemní podlaží celkem		18,70

B1 - 2. nadzemní podlaží / 1. patro		
místnost číslo	popis / účel	plocha (m ²)
201	Schodiště - část bez MŠ	16,7
202 až 215	není předmětem nájmu	
B1 - 2. nadzemní podlaží celkem		16,70

C1 - 1. nadzemní podlaží / přízemí		
místnost číslo	popis / účel	plocha (m ²)
101	Chodba	87,10
102	Učebna	67,10
103	Učebna	65,00
104	Učebna	65,10
105	Učebna	45,30
106	Kabinet	22,80
C1 - 1. nadzemní podlaží celkem		352,40

D1 - 1. nadzemní podlaží / přízemí		
místnost číslo	popis / účel	plocha (m ²)
101A	Hala	69,60
101B	Dílna školníka	16,80
101C	Dílna školníka	12,40
102	neobsazeno	
103	Chodba	87,40
104A	Předsíň WC chlapci	6,80
104B	WC chlapci	13,60
105A	Předsíň WC dívky	6,80
105B	WC dívky	10,90
106	Úklid	1,50
107	Učebna	63,90
108	Učebna	65,10
109	Kabinet	22,90
110	Učebna	66,10
111	Kabinet	20,90
112	Učebna	41,70
113	Knihovna	63,70
114	Dílna školníka	23,30
115	Místnost ÚT	22,30
D1 - 1. nadzemní podlaží celkem		615,70

D1 - 2. nadzemní podlaží / 1. patro		
místnost číslo	popis / účel	plocha (m ²)
201	Schodiště	38,20
202	Hala	21,60
203	Chodba	96,90
204A	Předsíň WC chlapci	6,80
204B	WC chlapci	13,60
205A	Předsíň WC dívky	6,80
205B	WC dívky	10,90
206	Úklid	1,50
207	Učebna	63,90
208	Učebna	65,60

209	Kabinet	21,30
210	Učebna	87,90
211	Kabinet	41,60
212	Učebna	86,80
213	Učebna	44,60
214	Kabinet	20,20
D1 - 2. nadzemní podlaží celkem		628,20

D1 - 3. nadzemní podlaží / 2. patro		
místnost číslo	popis / účel	plocha (m ²)
301	Schodiště	38,20
302	Hala	21,60
303	Chodba	96,90
304A	Předsíň WC chlapci	6,80
304B	WC chlapci	13,60
305A	Předsíň WC dívky	6,80
305B	WC dívky	10,60
306	Úklid	1,50
307	Kabinet	22,50
308	Kabinet	42,80
309	Učebna	88,70
310	Učebna	66,10
311	Kabinet	20,90
312	Kabinet	20,90
313	Učebna	85,60
314	Učebna	66,60
315	Kabinet	20,20
D1 - 3. nadzemní podlaží celkem		630,30

E1 - 1. nadzemní podlaží / přízemí		
místnost číslo	popis / účel	plocha (m ²)
101	Vstupní hala	30,60
102	Chodba	23,00
103	Chodba	92,90
104	Sklad	5,30
105A	Předsíň WC chlapci	4,60
105B	WC chlapci	6,40
106A	Předsíň WC dívky	4,70
106B	WC dívky	5,90
107	Tiskárna Kovařík	14,40
108	Kabinet	15,70
109	Kabinet (přípravna)	14,00
110	Učebna (dílna)	86,50
111	Sklad	13,70
112	Dílna	13,90
113	Sklad	15,10

114	Tiskárna Čermák & syn.	89,20
115	Výlez na střechu	0,70
E1 - 1. nadzemní podlaží celkem		436,60

G1 - 1. nadzemní podlaží / přízemí		
místnost číslo	popis / účel	plocha (m ²)
101A	Schodišťová hala	16,80
101B	Sklad	11,00
102	neobsazeno	
103A	Předsálí	25,80
103B	Sklad	13,60
104	Jídelna	217,70
105	Přípravna	13,20
106	Výdej jídel	17,40
107	Umývárna nádobí	22,60
108	Umývárna nádobí	16,50
109	Přípravna	18,50
110	Přípravna	17,00
111	Varna	107,90
112	Jídelna zaměstnanců	19,50
113	(sloučení m.č.112-113)	
114	Výdej jídel	16,40
115	Umývárna nádobí	18,60
116	Agregáty chlazení	13,90
117	Přípravna masa	8,20
118	Chladírna	4,60
119	Chladírna	2,90
120	Předchladírna (předsíň)	5,40
121	Chladírna	3,80
122	Mrazírna	3,60
123	Rozvodna EL	11,50
124	Sklad	14,80
125A	Sklad	16,00
125B	Chodba	6,50
126	Chodba	47,40
127	Sklad	18,50
128	Sklad (lednice)	14,90
129	Sklad	8,20
130	Sklad	9,90
131	Sklad	8,00
132	Hrubá přípravna brambor	18,60
133	Sklad brambor	35,60
134	Vodoměr, plynoměr	4,70
135	Žehlírna	14,00
136	Příjem	14,30
137	Prádelna (šatna)	11,70
138	WC	1,40

139	WC	1,60
140	Šatna + lázeň	27,50
141A	Jídelna - část bez MŠ	163,12
141B	Kancelář kuchyně	20,80
142	Předsálí	56,30
143	Přípravna teplé vody	28,40
144	WC dívky	5,60
145	Předsíň WC dívky	5,00
146	Úklid	1,80
147	Předsíň WC dívky	4,60
148	WC dívky	5,50
149	Sprcha	3,90
150	Předsíň sprchy	5,30
153	Směšovací stanice	24,70
155	Sklad odpadků	4,20
156	Sklad odpadků	6,40
157	Chlazený sklad odpadků	4,20
158	Agregáty chlazení	3,10
G1 - 1. nadzemní podlaží celkem		1222,92

G1 - 2. nadzemní podlaží / 1. patro		
místnost číslo	popis / účel	plocha (m ²)
201	Zádveří	14,20
202	Kancelář	14,70
203	Učebna	66,50
204	Učebna	67,30
205	Učebna	66,80
206	Učebna	55,30
207	Učebna	53,40
208	Učebna	53,50
209	Schodišťová hala	13,50
210	Schodiště	25,20
211	Chodba	84,80
212	Učebna	63,40
213	Učebna	67,70
214	Učebna	67,50
215	Kabinet	15,00
216	Učebna	52,10
217	Kabinet	35,90
218	Učebna	54,00
219	Chodba	78,50
220	Sklad	27,60
221	Čajová kuchyň	9,50
222	Úklid	3,00
223	Rozvodna EL	5,00
224	Sklad	6,90
225	Učebna	36,50

226	Kabinet	19,70
227	Předsín WC dívky	4,60
228	WC dívky	7,00
229	WC chlapci	5,20
230	Předsín WC chlapci	4,20
231	Předsín WC dívky	4,90
232	WC dívky	4,30
233	WC chlapci	5,40
234	Předsín WC chlapci	3,90
235	Kabinet	19,20
236	Sklad (archiv)	7,90
237	Strojovna VZT	53,30
G1 - 2. nadzemní podlaží		1177,40

H2 - 1. nadzemní podlaží / přízemí		
místnost číslo	popis / účel	plocha (m ²)
101	Spojovací chodba	73,50
H2 - 1. nadzemní podlaží celkem		73,50

CELKEM		5855,77
---------------	--	----------------

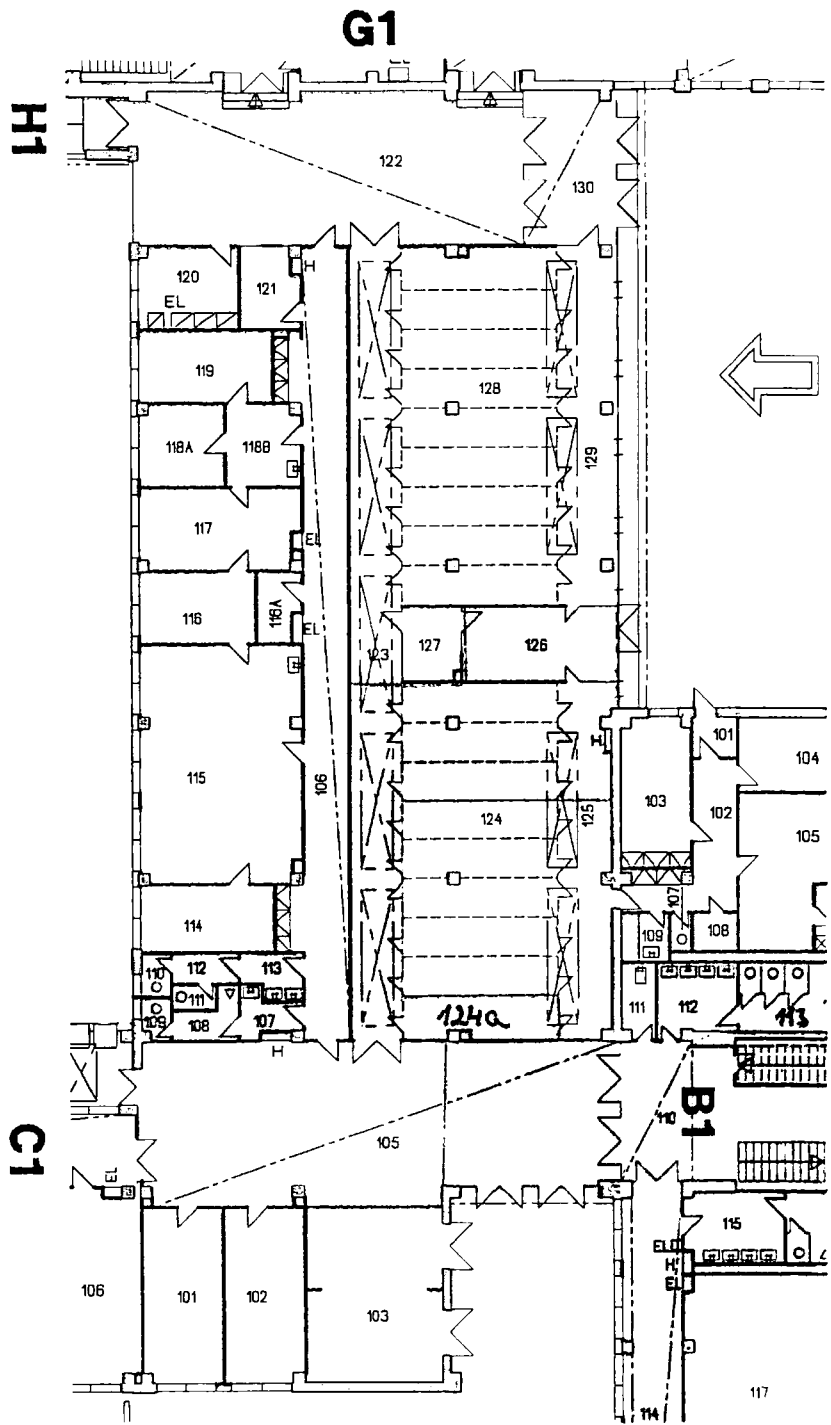
Příslušenství k předmětu nájmu:

C1 - 1. nadzemní podlaží / přízemí		
místnost číslo	popis / účel	plocha (m ²)
107	Otevřená chodba	115,70
Předzahrádka		221,40

G1 - 1. nadzemní podlaží / přízemí		
místnost číslo	popis / účel	plocha (m ²)
154	Zásobovací rampa	28,30
159	Rampa	9,60

G1 - 2. nadzemní podlaží / 1. patro		
místnost číslo	popis / účel	plocha (m ²)
238	Vnější schodiště	

Příslušenství CELKEM		375,00
-----------------------------	--	---------------

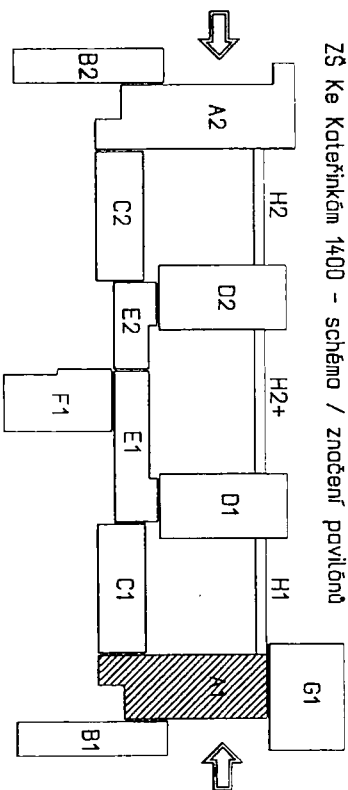


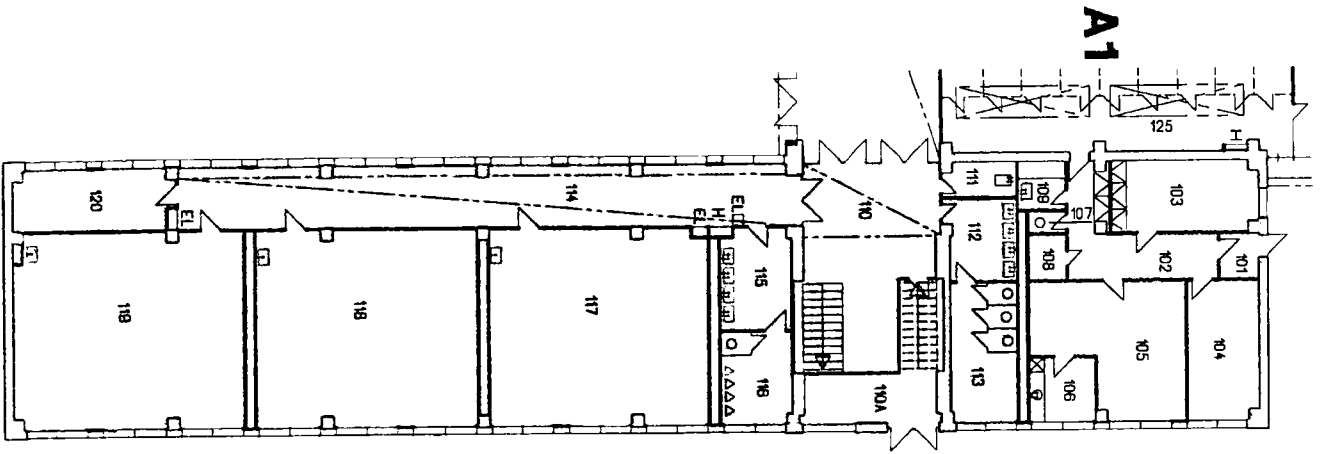
□ - není předmětem nájmu

pavilon
A1
1. nadzemní podlaží m 1:200
[přízemí]

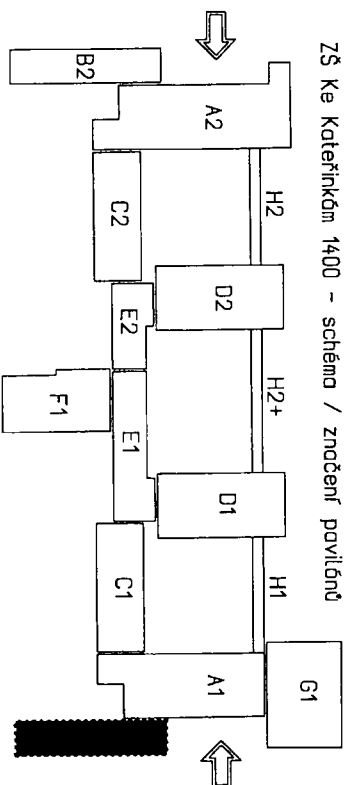


ZŠ Ke Kotevčinkám 1400 - schéma / značení pavilónů



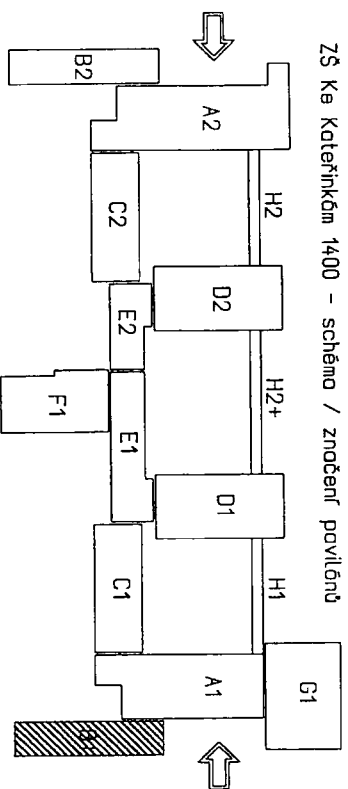
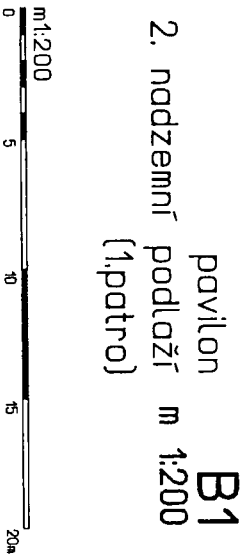
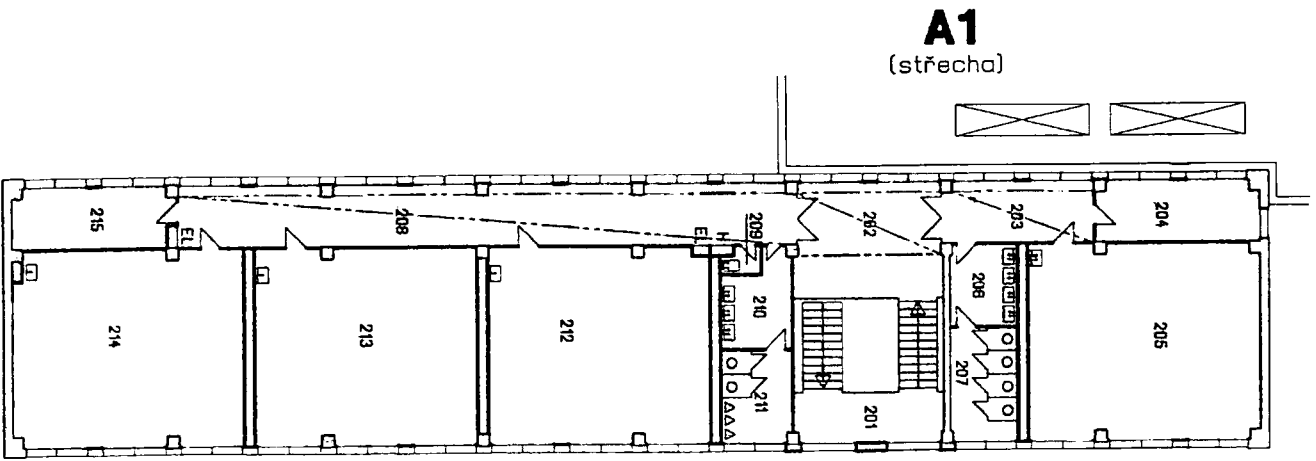


1. nadzemní podlaží
pavilon B1
m 1:200
[přízemí]

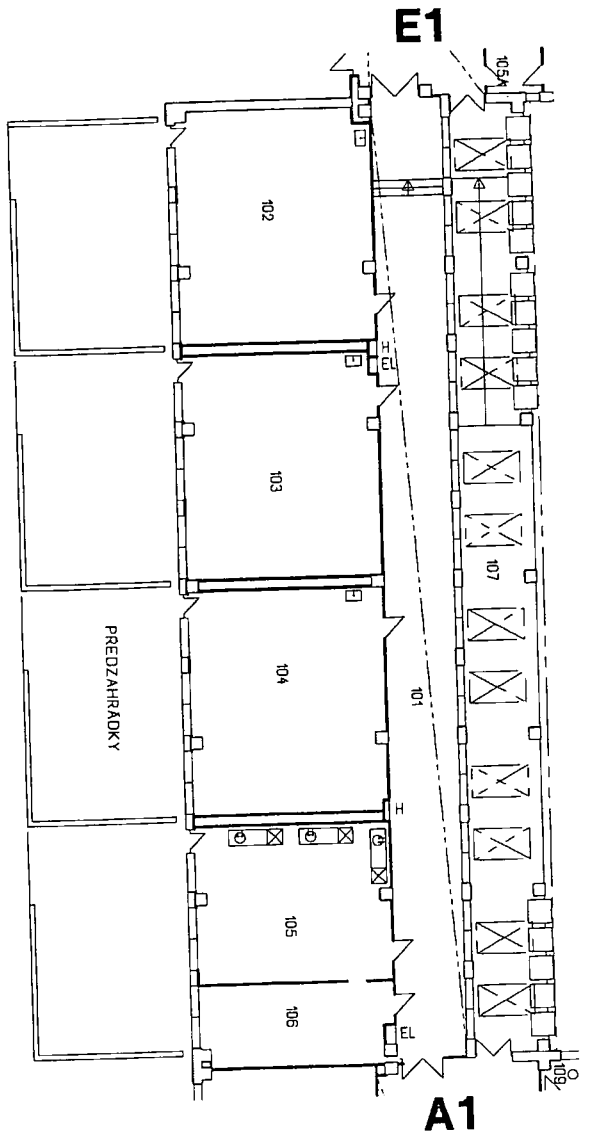


ZŠ Ke Kateřinkám 1400 - schéma / znošený pavilón

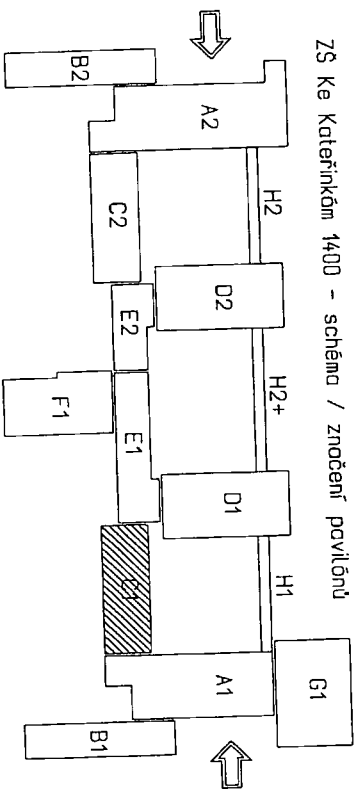
 - není předmětem nájmu



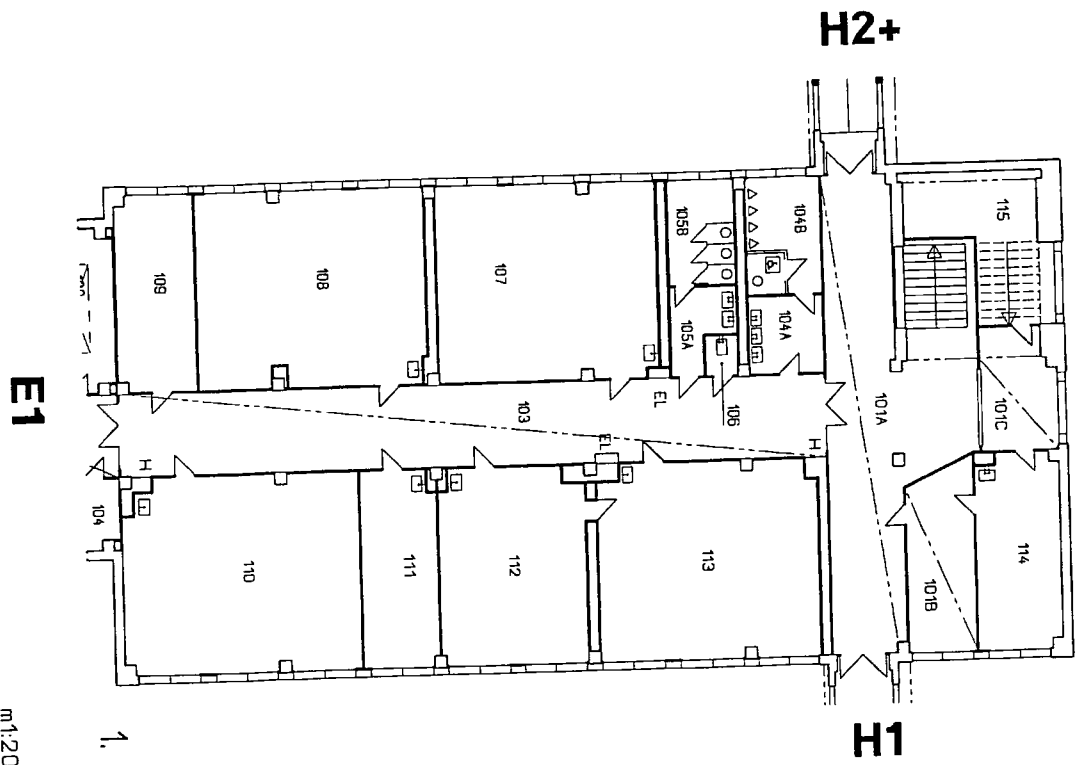
 - není předmětem nájmu



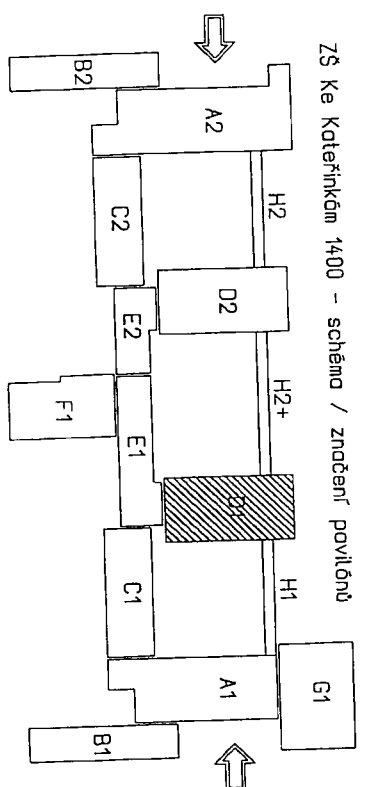
pavilon
C1
1. nadzemní podlaží m 1:200
[přízemí]



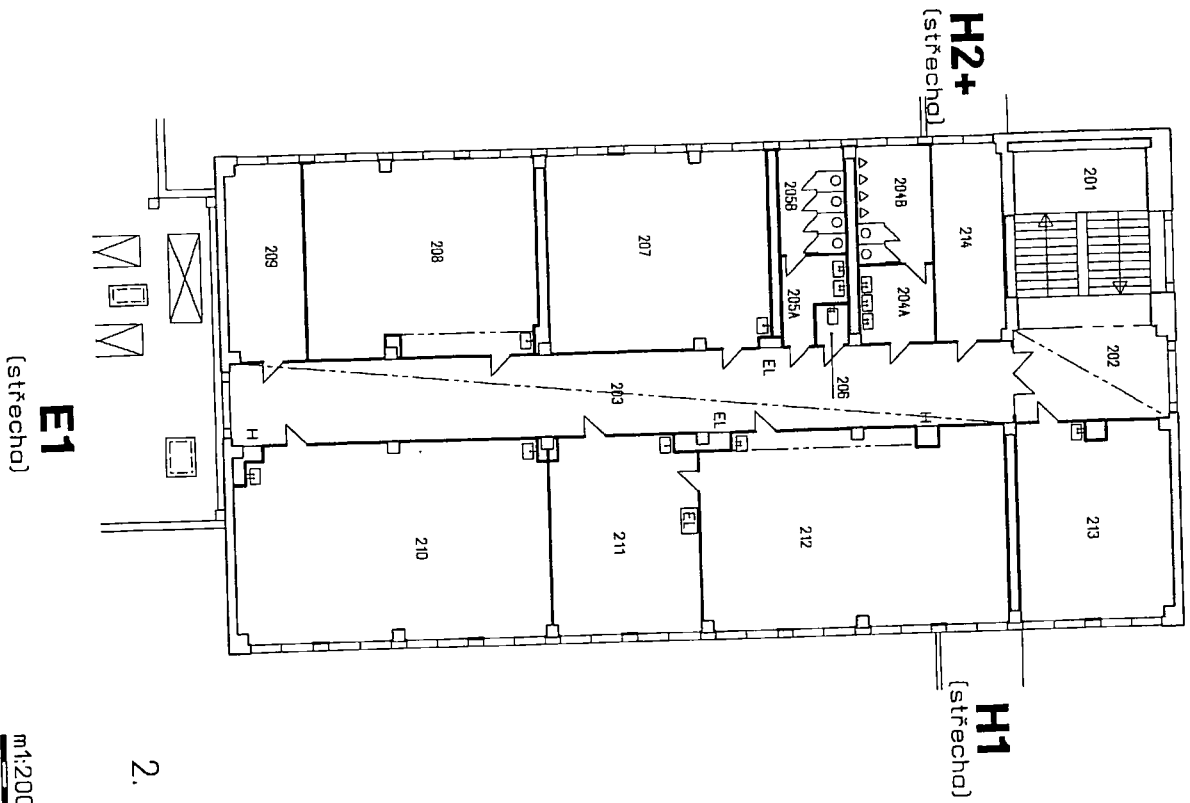
ZS Ke Katerínkám 1400 - schéma / značení pavilónů



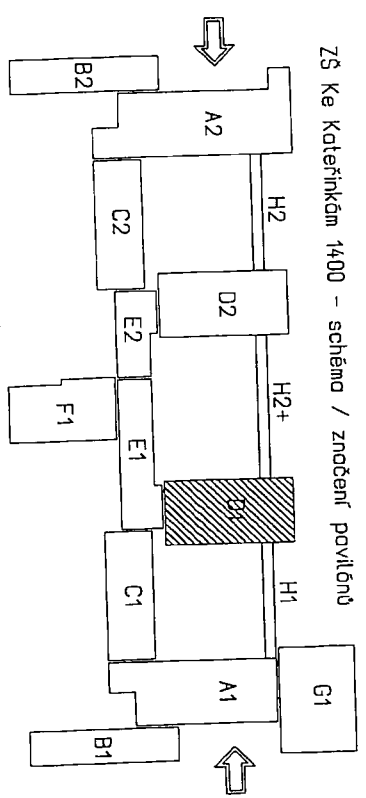
1. nadzemní podlaží
 pavilon
 D1
 m 1:200
 (přízemí)

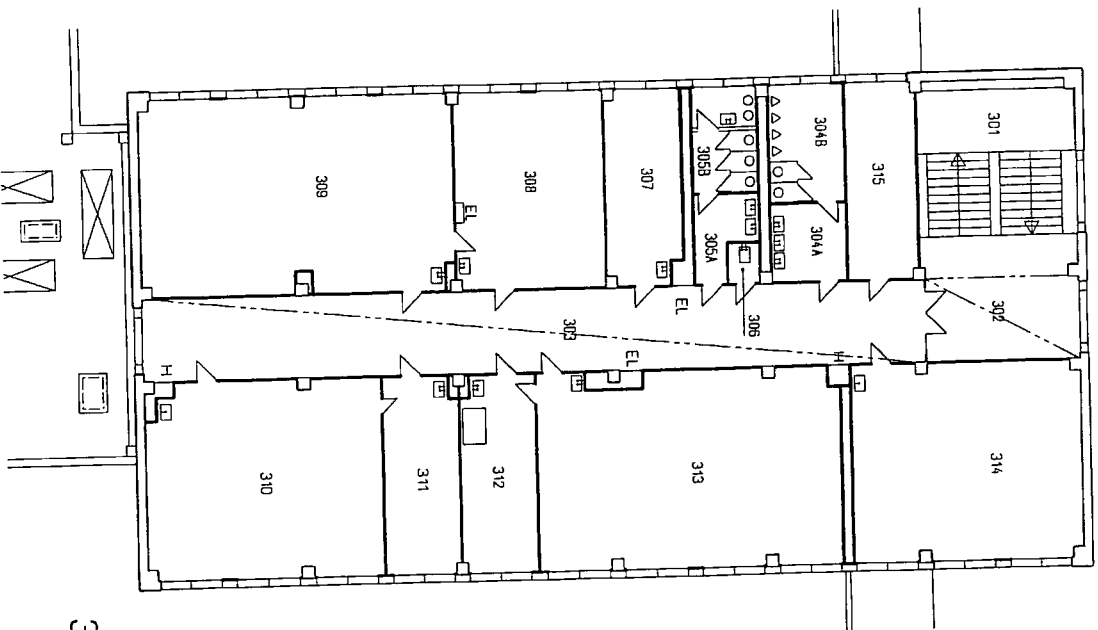


ZŠ Ke Katerínskám 1400 - schéma / značení pavilónů

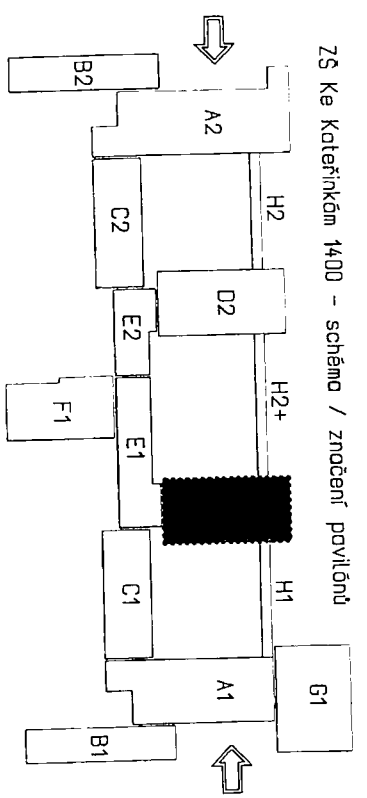


2. nadzemní podlaží (1.patro)
 pavilon
 D1
 m 1:200

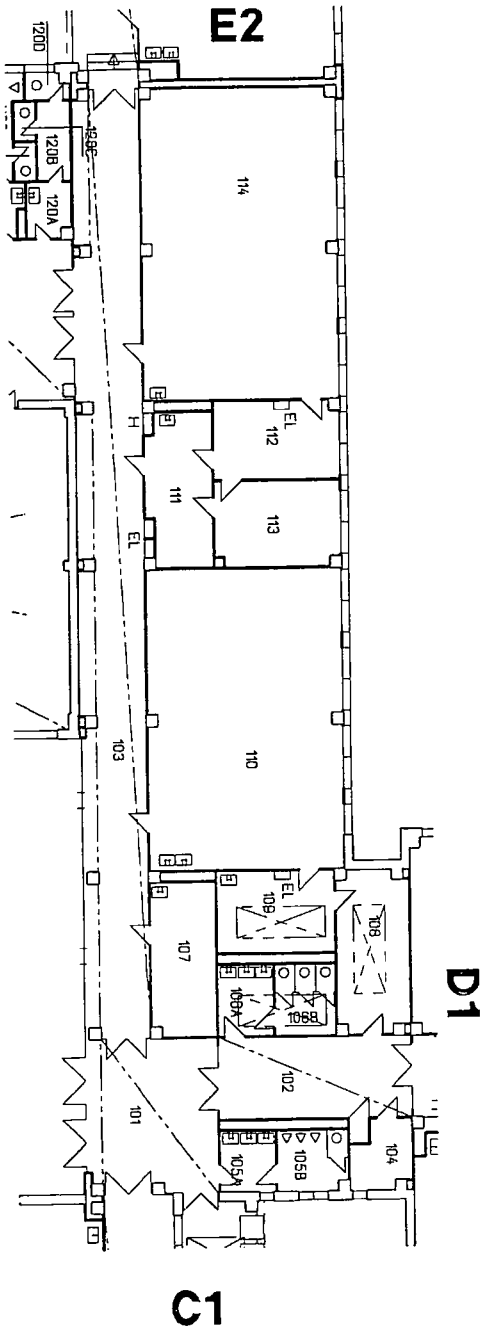




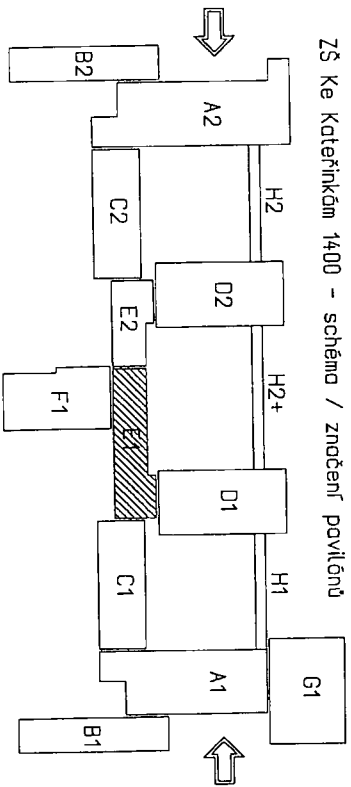
3. nadzemní podlaží (2.patro)
pavilon D1
m 1:200

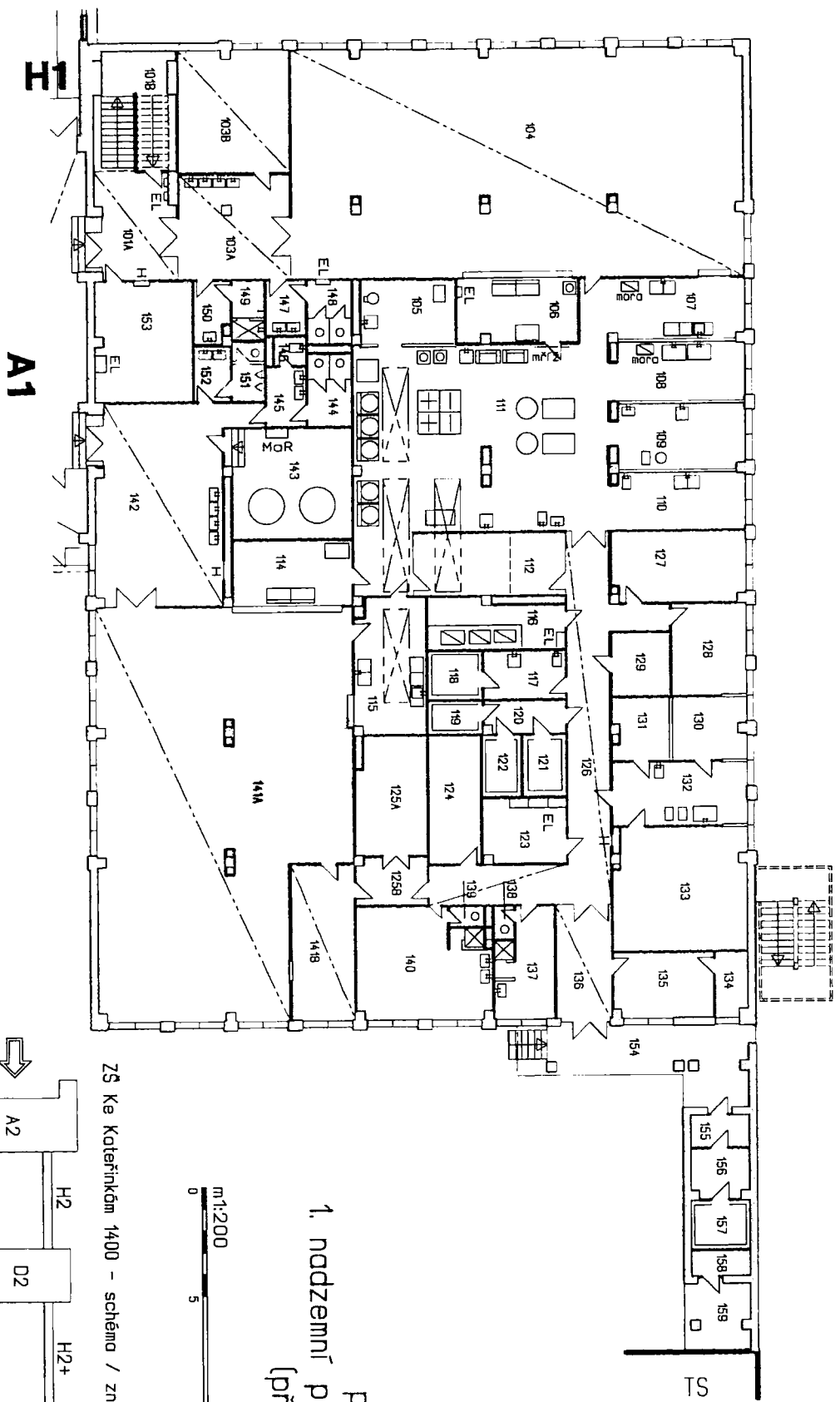


ZŠ Ke Kateríňkám 1400 - schéma / znocení pavilónů



1. nadzemní podlaží
[přízemí] m 1:200

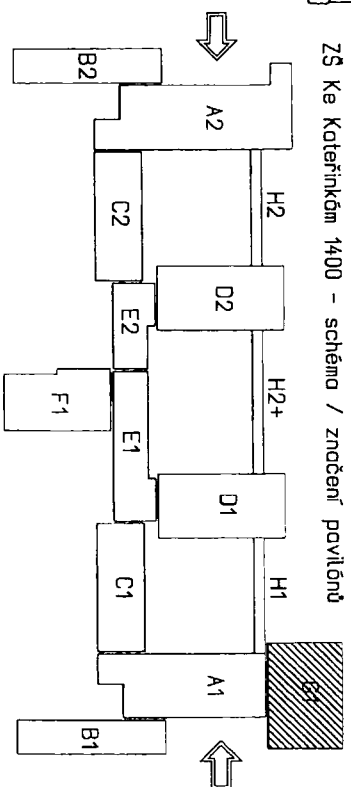


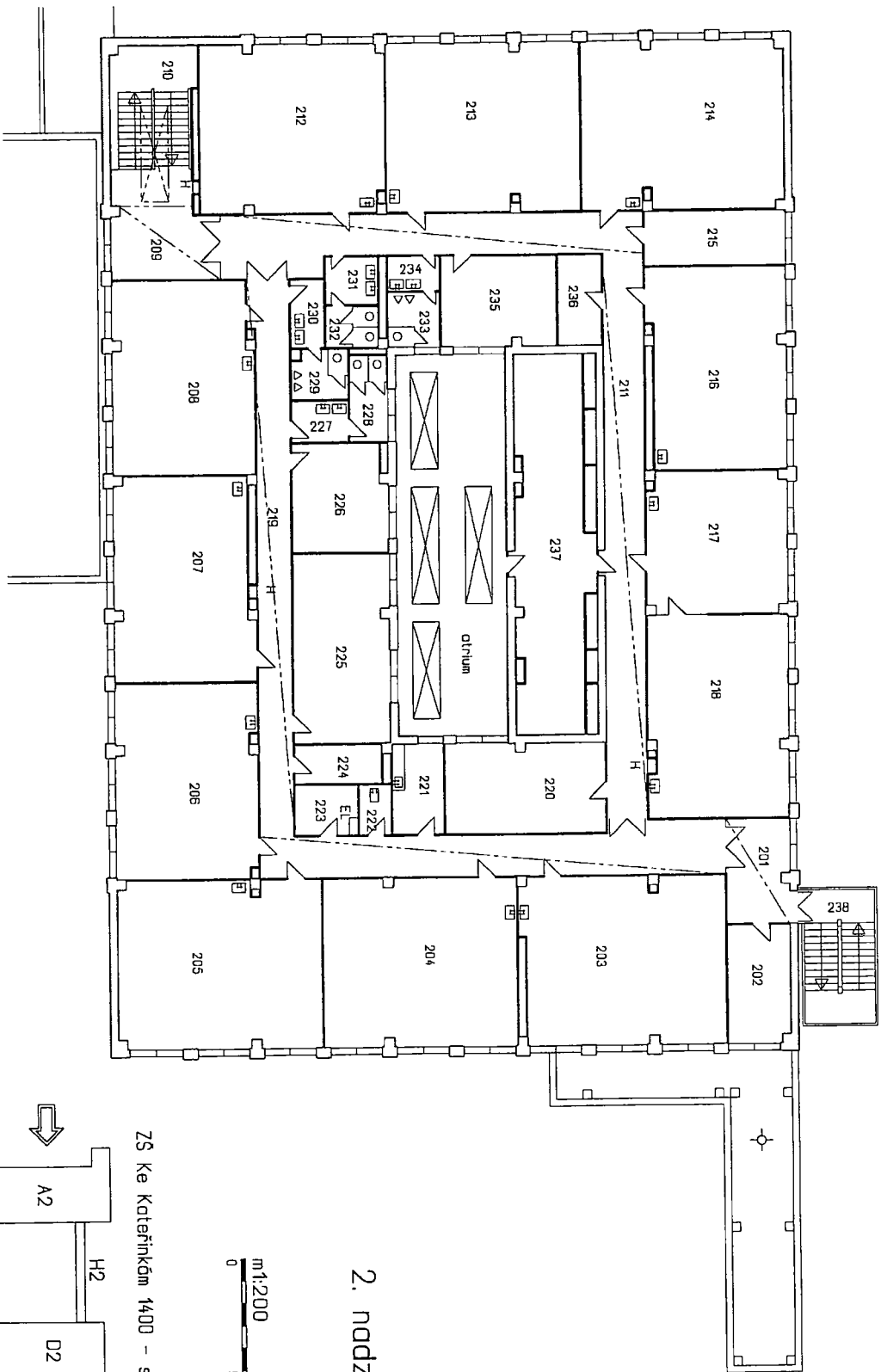


1. nadzemní podlaží m 1:200
pavilon G1
[přízemí]

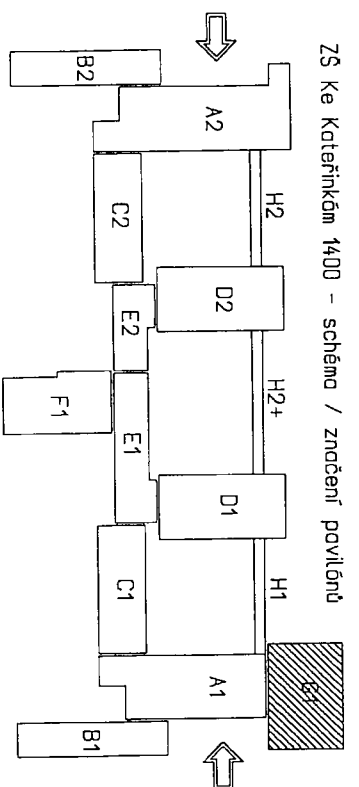


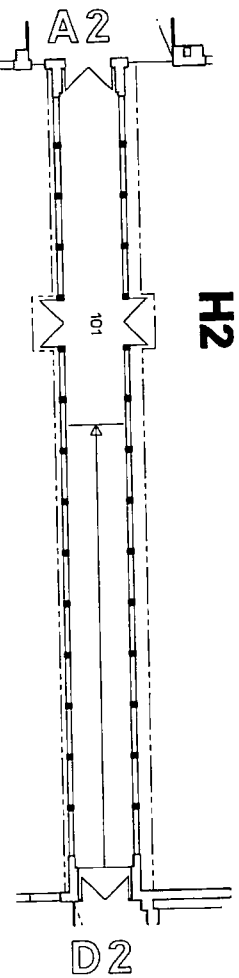
ZS Ke Katerínskám 1400 - schéma / znočení pavilónů



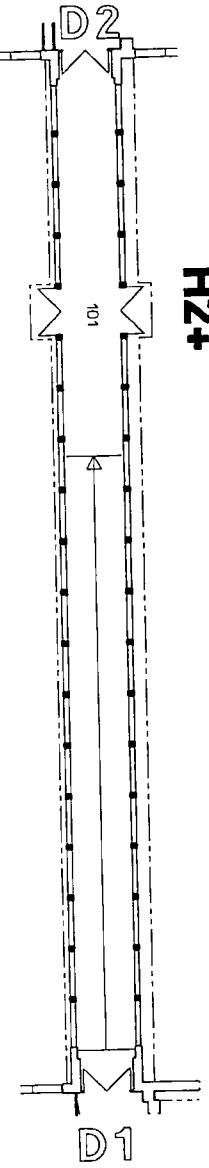


pavilon **G1**
 2. nadzemní podlaží m 1:200
 (1.patro)

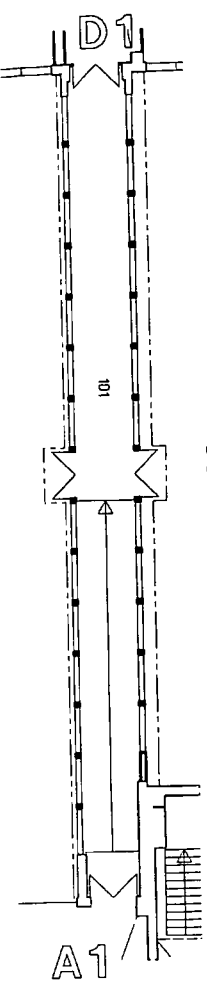




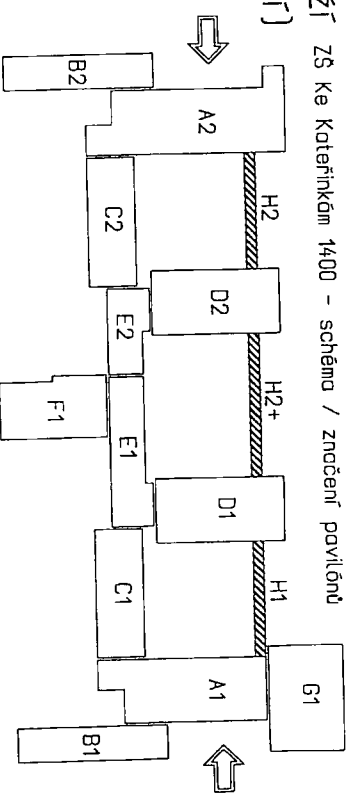
H2+



H1



1. nadzemní podlaží (přízemí)
pavilon H2, H2+, H1
ZŠ Ke Katarínkám 1400 - schéma / značení pavilónů



Specifikace předmětu nájmu
nebytové prostory v čp. 1400, Ke Kateřinkám, Praha 4

A2 - 1. nadzemní podlaží / přízemí		
místnost číslo	popis / účel	plocha (m ²)
101	Sklad	10,60
102	Kancelář zástupce	20,80
103	Kabinet	21,10
104	Hala	107,70
105	Chodba	29,90
106	Šatny	81,40
107	Zádveří	16,00
108	Sklad (vrátnice)	5,40
109	Šatny	81,40
110	Chodba	30,00
111	Chodba	58,50
112	Zádveří	9,50
113	Hala	82,40
114	Chodba	52,40
115	Archiv	5,60
116	Rozvodna ÚT	9,90
117	Kancelář	15,70
118	Kancelář	9,20
119	Chodba	8,40
120	Čajová kuchyňka	2,90
121	Kancelář ředitele	29,20
122	Sborovna	57,70
123	Kancelář zástupce	13,30
124	Předsíň WC ženy	3,70
125	WC ženy	5,50
126	Předsíň WC muži	3,20
127	WC muži	5,20
128	Denní místnost/předsíň	9,90
129	Učebna	41,40
130	Sklad (cvičná kuchyň)	17,40
132	Sklad	2,70
A2 - 1. nadzemní podlaží celkem		848,00

B2 - 1. nadzemní podlaží / přízemí		
místnost číslo	popis / účel	plocha (m ²)
101	Chodba	12,10
102	Schodišťová hala	21,00
103	Chodba	54,60
104	Kabinet	13,80
105	Učebna	66,90
106	Učebna	65,20

107	Učebna	65,00
108	Úklid	1,30
109	Předsíň WC dívky	6,80
110	WC dívky	11,30
111	Předíň WC chlapci	6,00
112	WC chlapci	7,70
113	Rozvodna EL	17,00
114	Sklad	30,40
115	Rozvodna ÚT	10,70
B2 - 1. nadzemní podlaží celkem		389,80

B2 - 2. nadzemní podlaží / 1.patro		
místnost číslo	popis / účel	plocha (m ²)
201	Schodiště	27,40
202	Chodba	67,40
203	Kabinet	13,80
204	Učebna	66,90
205	Učebna	65,20
206	Učebna	65,00
207	Učebna	61,80
208	Předsíň WC chlapci	6,00
209	WC chlapci	7,70
210	Předsíň WC dívky	6,80
211	WC dívky	11,30
212	Úklid	1,30
B2 - 2. nadzemní podlaží celkem		400,60

C2 - 1. nadzemní podlaží / přízemí		
místnost číslo	popis / účel	plocha (m ²)
101	Chodba	86,90
102	Učebna	67,30
103	Učebna	64,40
104	Učebna	65,10
105	Učebna	45,10
106	Kabinet	22,80
C2 - 1. nadzemní podlaží celkem		351,60

D2 - 1. nadzemní podlaží / přízemí		
místnost číslo	popis / účel	plocha (m ²)
101	Hala	99,10
102	neobsazeno	
103	Chodba	87,40
104A	Předsíň WC chlapci	6,80
104B	WC chlapci	13,70
105A	Předsíň WC dívky	6,80

105B	WC dívky	10,90
106	Úklid	1,50
107	Učebna	63,90
108	Učebna	65,10
109	Kabinet	22,90
110	Učebna	89,10
111	Učebna	41,80
112	Učebna	63,80
113	Dílna údržby	23,30
114	Místnost ÚT	22,30
D2 - 1. nadzemní podlaží celkem		618,40

D2 - 2. nadzemní podlaží / 1.patro		
místnost číslo	popis / účel	plocha (m ²)
201	Schodiště	38,20
202	Hala	21,60
203	Chodba	96,90
204A	Předsín WC chlapci	6,80
204B	WC chlapci	13,60
205A	Předsín WC dívky	6,80
205B	WC dívky	10,90
206	Úklid	1,50
207	Učebna	63,90
208	Učebna	65,60
209	Kabinet	21,30
210	Učebna	87,90
211	Kabinet	41,60
212	Učebna	86,80
213	Učebna	44,60
214	Kabinet	20,20
D2 - 2. nadzemní podlaží celkem		628,20

D2 - 3. nadzemní podlaží / 2.patro		
místnost číslo	popis / účel	plocha (m ²)
301	Schodiště	38,20
302	Hala	21,60
303	Chodba	96,90
304A	Předsín WC chlapci	6,80
304B	WC chlapci	13,60
305A	Předsín WC dívky	6,80
305B	WC dívky	10,60
306	Úklid	1,50
307	Kabinet	22,50
308	Kabinet	42,80
309	Učebna	88,70
310	Učebna	66,10

311	Kabinet	20,90
312	Kabinet	20,90
313	Učebna	85,60
314	Učebna	66,70
315	Kabinet	20,20
D2 - 3. nadzemní podlaží celkem		630,40

E2 - 1. nadzemní podlaží / přízemí		
místnost číslo	popis / účel	plocha (m ²)
101	Vstupní hala	45,10
102	Chodba	15,80
103	Chodba	43,50
104A	Předsíň WC chlapci	5,20
104B	WC chlapci	6,10
105A	Předsíň WC dívky	5,00
105B	WC dívky	6,30
106	Sklad	14,70
107	Sklad	15,70
108	Sklad	13,90
109	Tělocvična (stolní tenis)	88,60
E2 - 1. nadzemní podlaží celkem		259,90

F1 - 1. nadzemní podlaží / přízemí		
místnost číslo	popis / účel	plocha (m ²)
101	Vstupní hala	39,70
102	Chodba	61,30
103	Tělocvična I.	293,60
104	Nárad'ovna	30,00
105	Tělocvična II.	292,60
106	Nárad'ovna	30,00
107	Tělocvična III.	218,90
108	Nárad'ovna	19,10
109	Kabinet	25,30
110	Šatna	26,90
111	Umývárna učitelů	5,90
112	Umývárna	5,90
113A	Předsíň WC učitelů	1,40
113B	WC učitelů	1,30
114	Úklid	2,30
115	Šatna	18,80
116A	Umývárna	7,30
116B	Umývárna	7,20
117	Šatna	17,90
118	Vstup	19,00
119A	Předsíň WC chlapci	2,40
119B	WC chlapci	1,20

119C	WC chlapeci	3,60
120A	Předíň WC dívky	2,60
120B	Předíň WC dívky	3,60
120C	WC dívky	1,20
120D	WC dívky	1,70
121	Rozvodna ÚT	10,10
F1 - 1. nadzemní podlaží celkem		1150,80

F1 - 2. nadzemní podlaží / 1. patro		
místnost číslo	popis / účel	plocha (m ²)
201	Schodiště	19,10
202	Chodba	76,90
203	Čekárna	36,40
204	Šatna/denní místnost	17,90
205	Ordinace	18,80
206	Masérna	17,90
207	Koupelna / umývárna	16,20
208	Tělocvična (fitness)	17,00
209	Klubovna	18,60
210	Umývárna	15,10
211	Klubovna	18,70
212	Sklad	18,70
213A	Předsíň WC	2,40
213B	WC	3,60
213C	WC	1,20
214A	Předsíň WC	2,60
214B	Předsíň WC	3,60
214C	WC	1,20
214D	WC	1,70
215	Sklad	12,00
216	Sklad	11,60
217	Sklad	11,60
218	Sklad	12,90
F1 - 2. nadzemní podlaží celkem		355,70

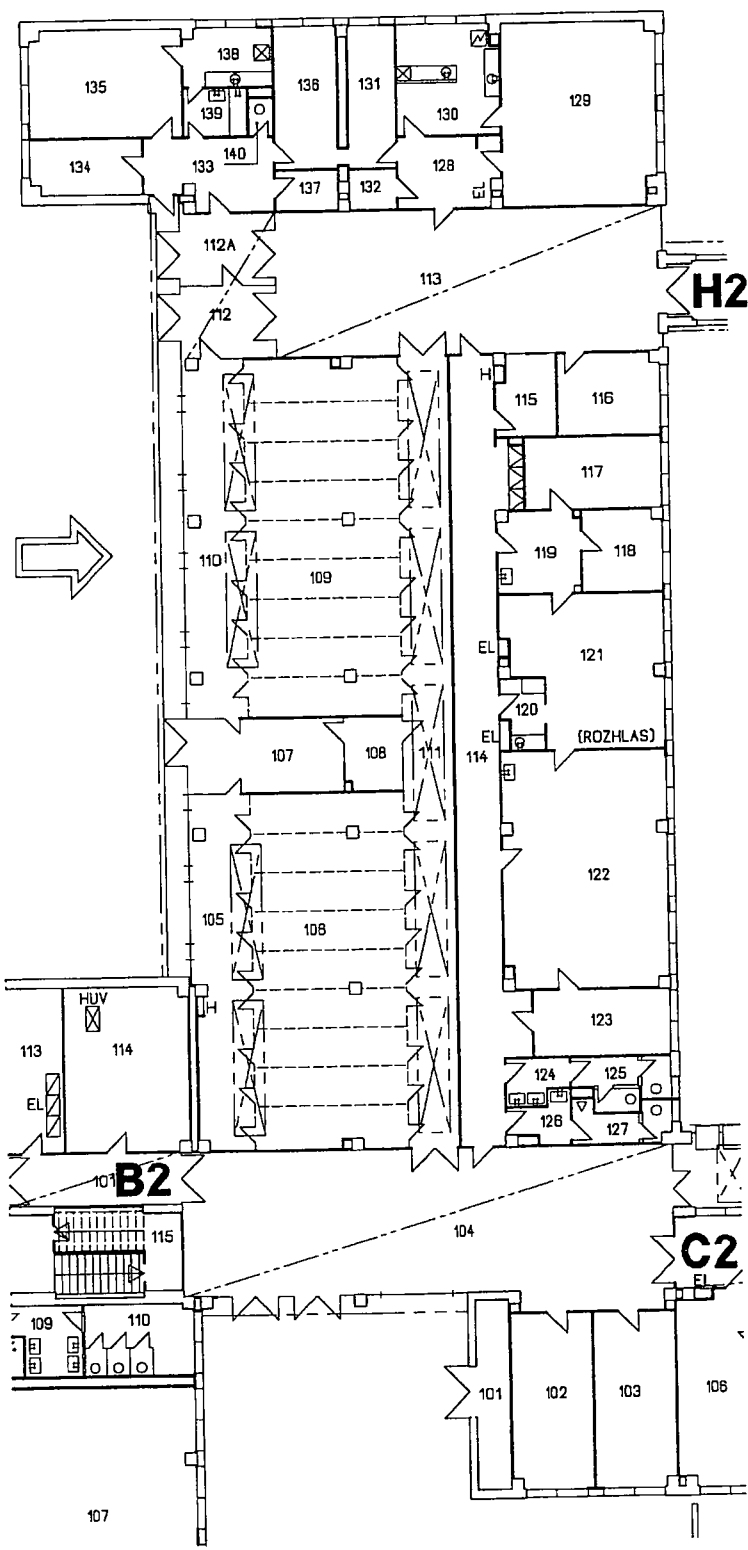
H2+ - 1. nadzemní podlaží / přízemí		
místnost číslo	popis / účel	plocha (m ²)
101	Spojovací chodba	91,50

H1 - 1. nadzemní podlaží / přízemí		
místnost číslo	popis / účel	plocha (m ²)
101	Spojovací chodba	73,70

CELKEM		5798,60
---------------	--	----------------

Příslušenství k předmětu nájmu:

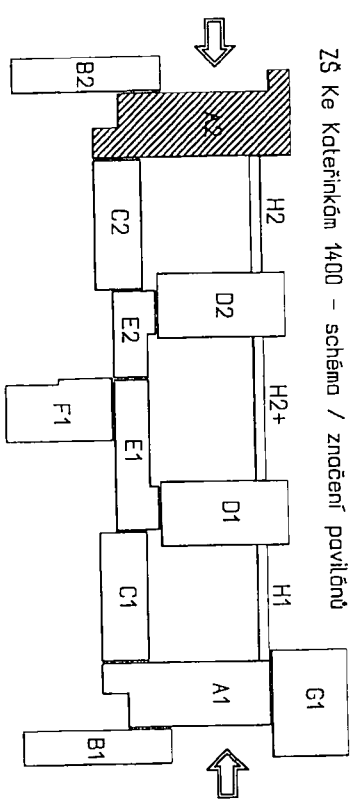
C2 - 1. nadzemní podlaží / přízemí		
místnost číslo	popis / účel	plocha (m²)
107	Otevřená chodba	115,70
	Předzahrádka	221,40
Příslušenství CELKEM		337,10

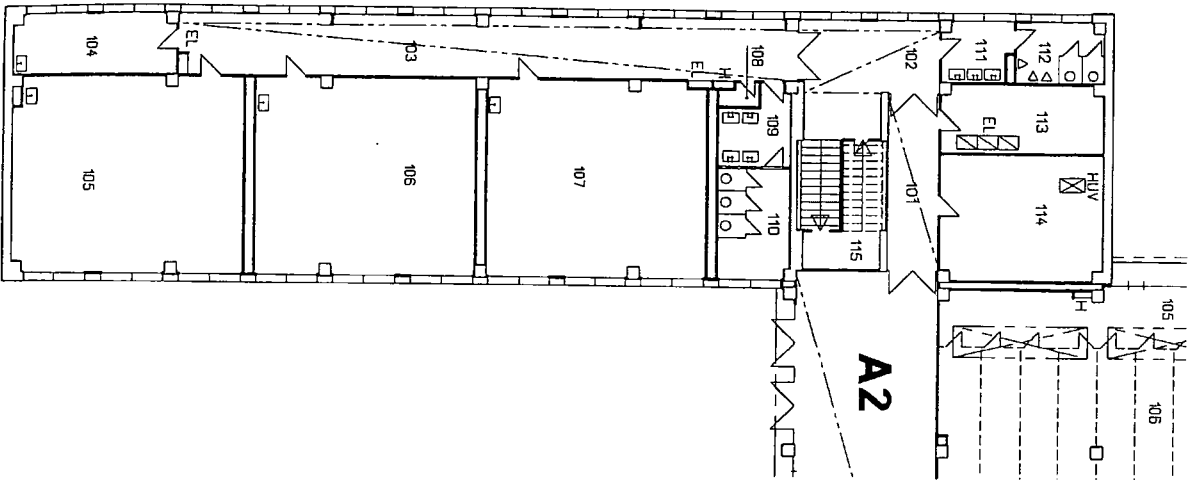


pavilon
A2
 1. nadzemní podlaží m 1:200
 (přízemí)

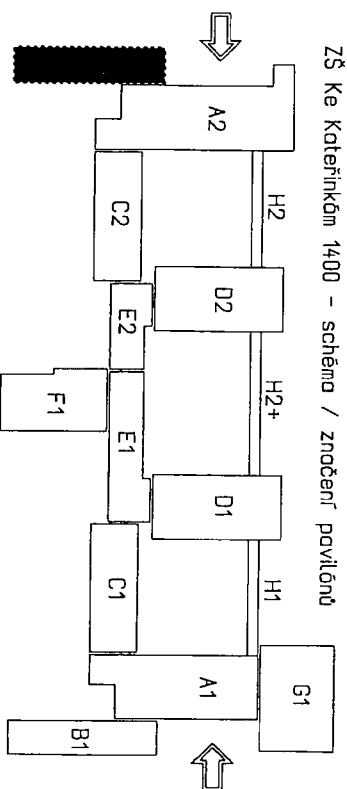


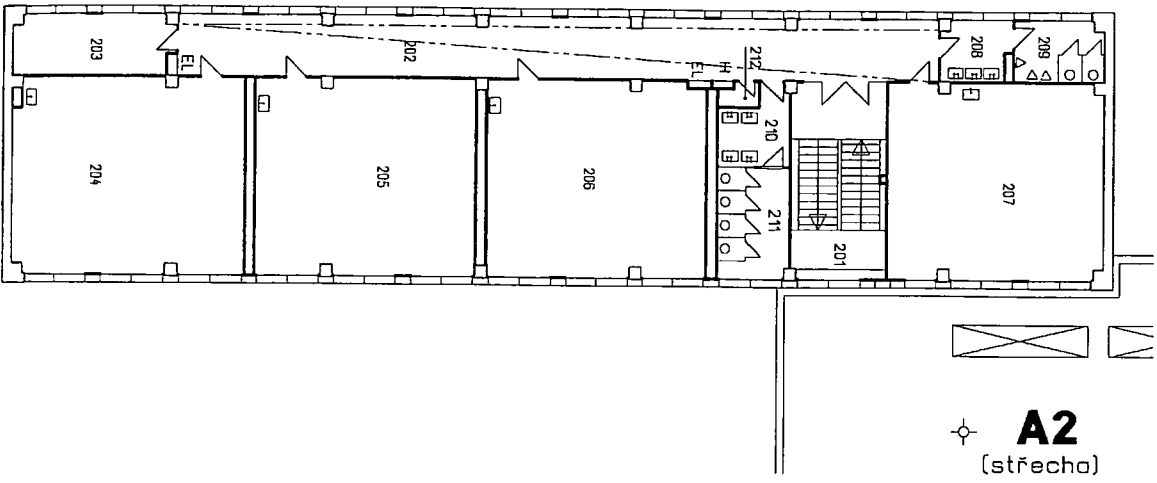
ZŠ Ke Katerínce 1400 - schéma / značení pavilónů



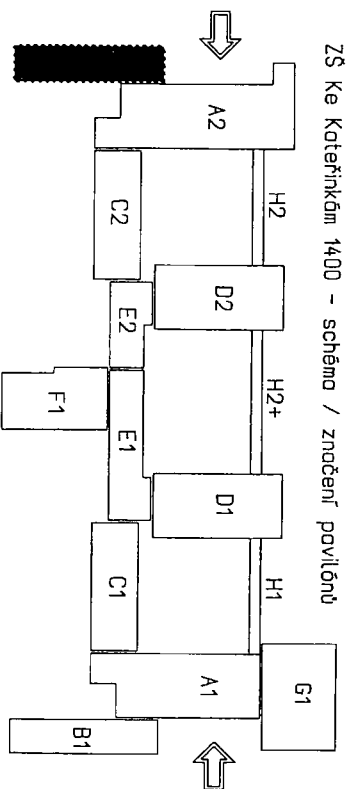
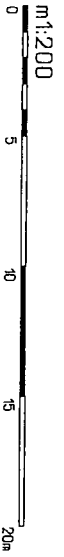


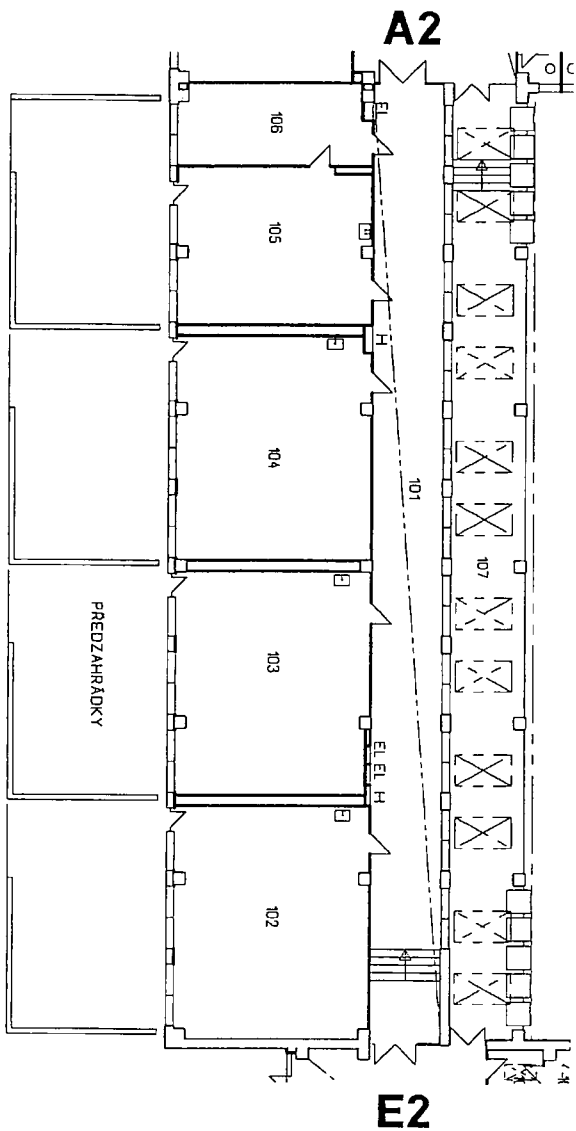
1. nadzemní podlaží
pavilon B2
(přízemí) m 1:200



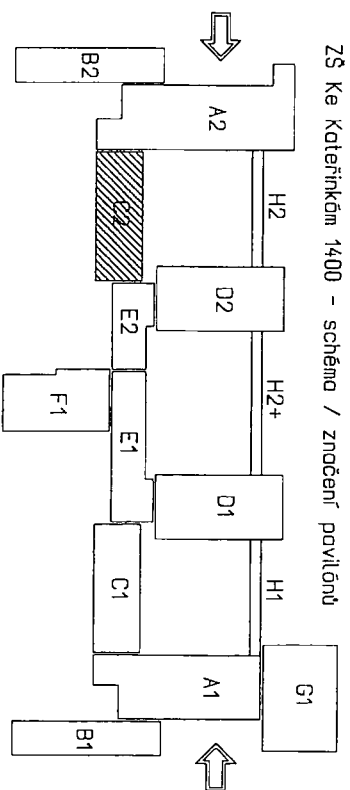


2. nadzemní podlaží
pavilon B2
(1.patro) m 1:200

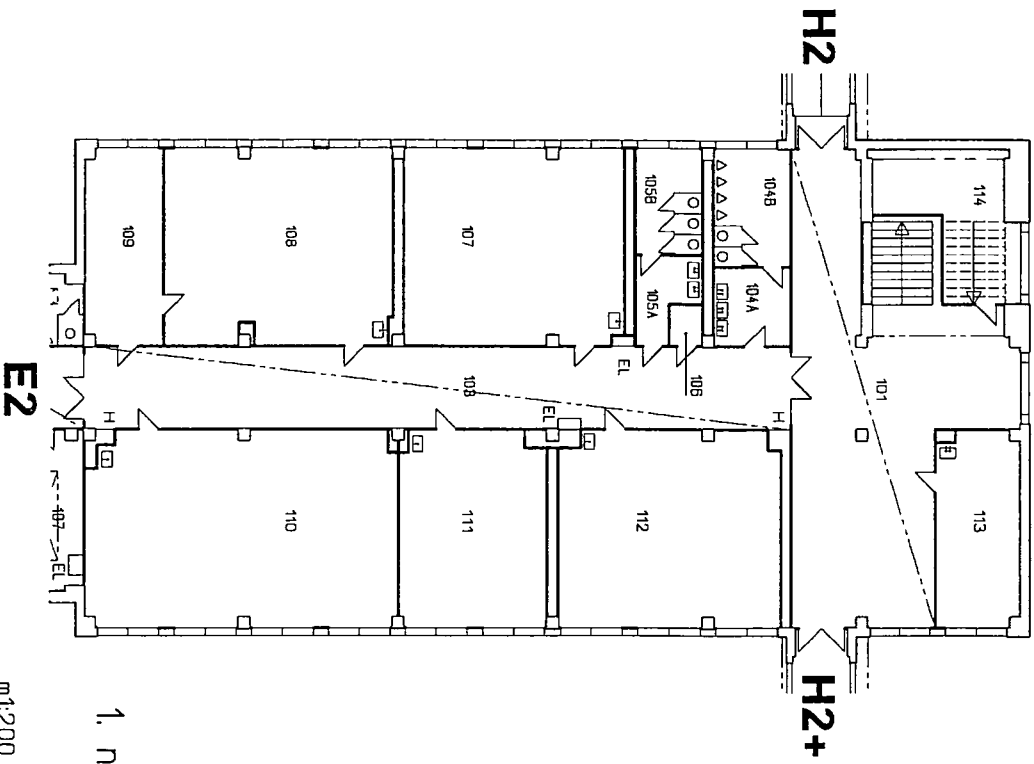




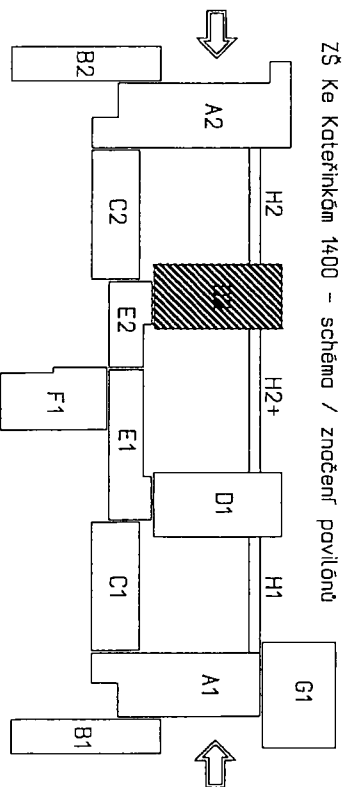
pavilon **C2**
 1. nadzemní podlaží m 1:200
 [přízemí]



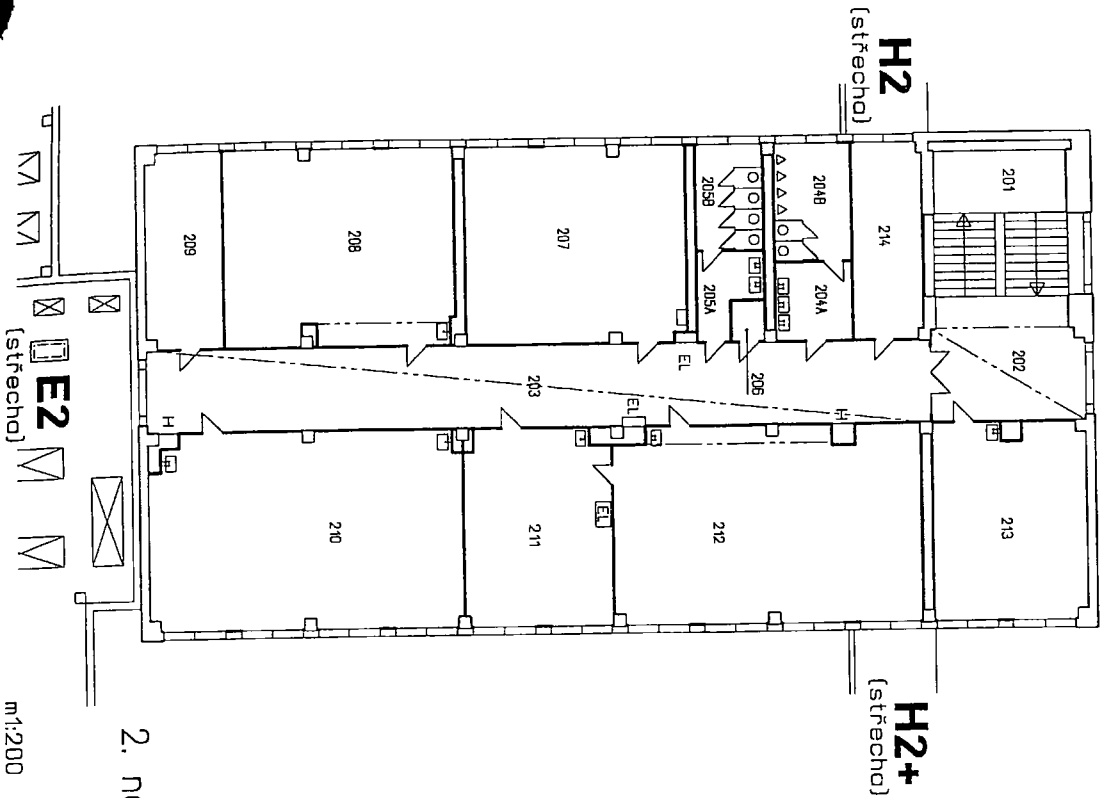
ZŠ Ke Kateřinkám 1400 - schéma / značení pavilónů



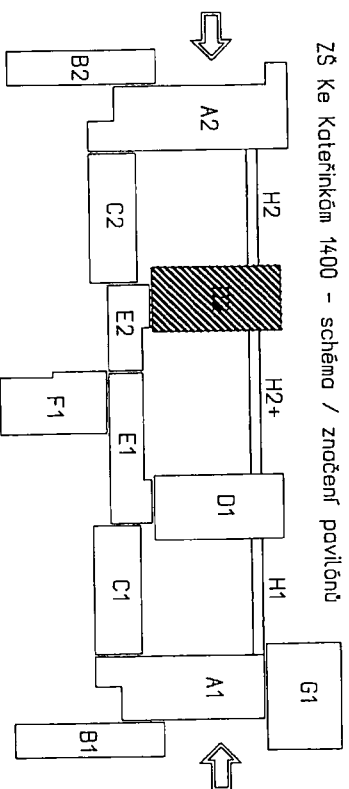
1. nadzemní podlaží m 1:200
 pavilon D2
 [přízemí]

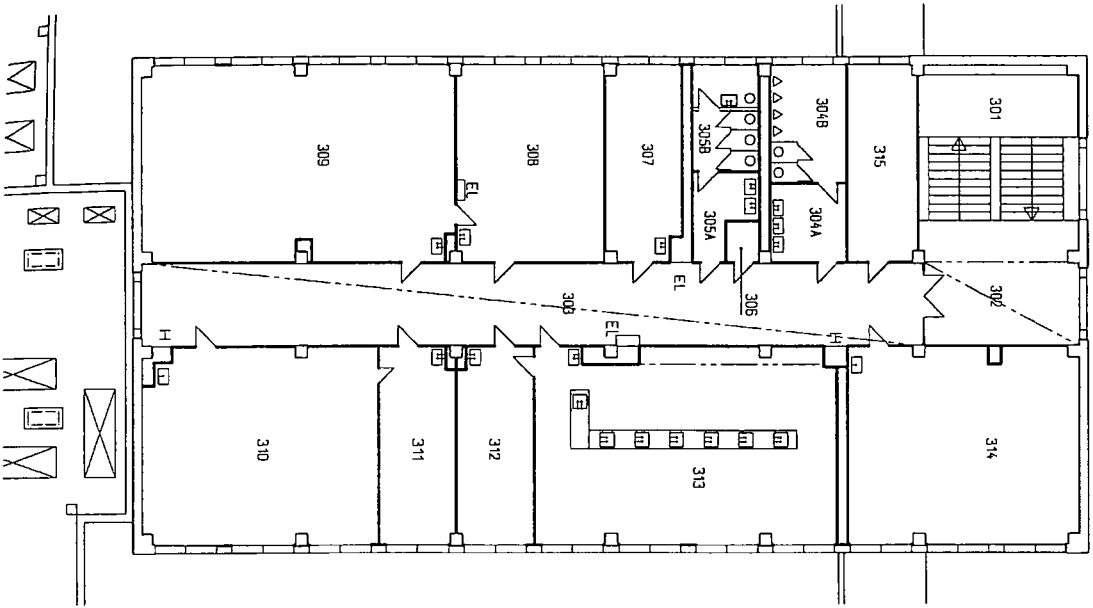


ZŠ Ke Koteřinkám 1400 - schéma / značení pavilónů

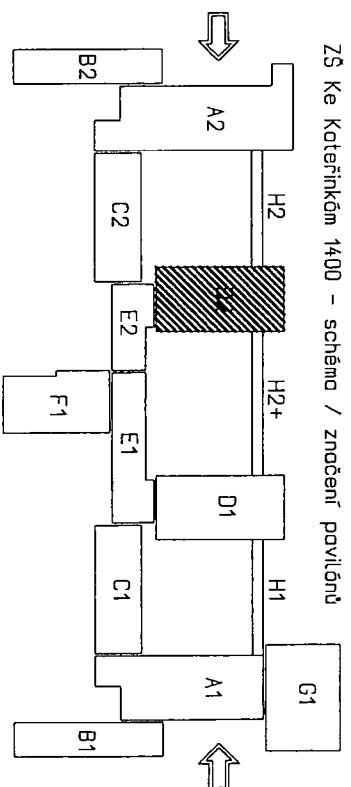


2. podzemní podlaží (1.patro)
pavilon D2
m 1:200

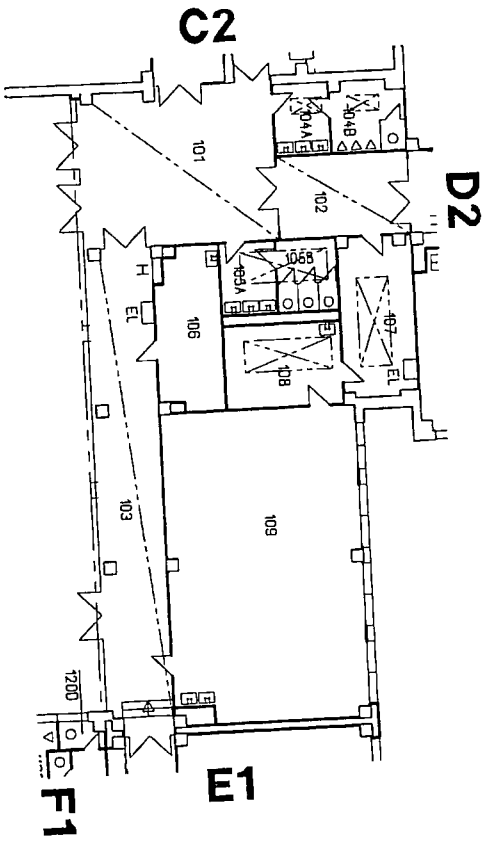




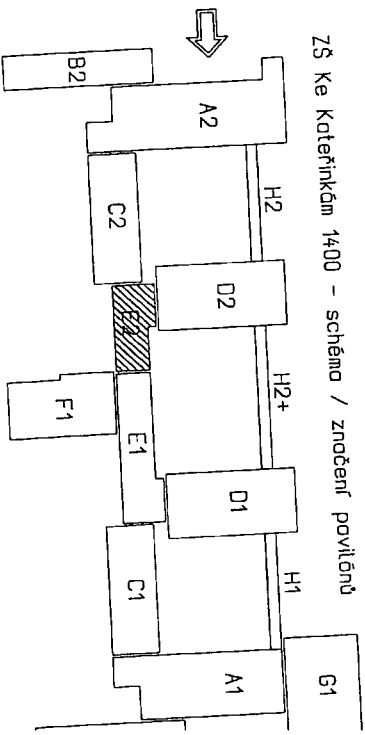
3. nadzemní pavilon D2
 (2.patro) m 1:200



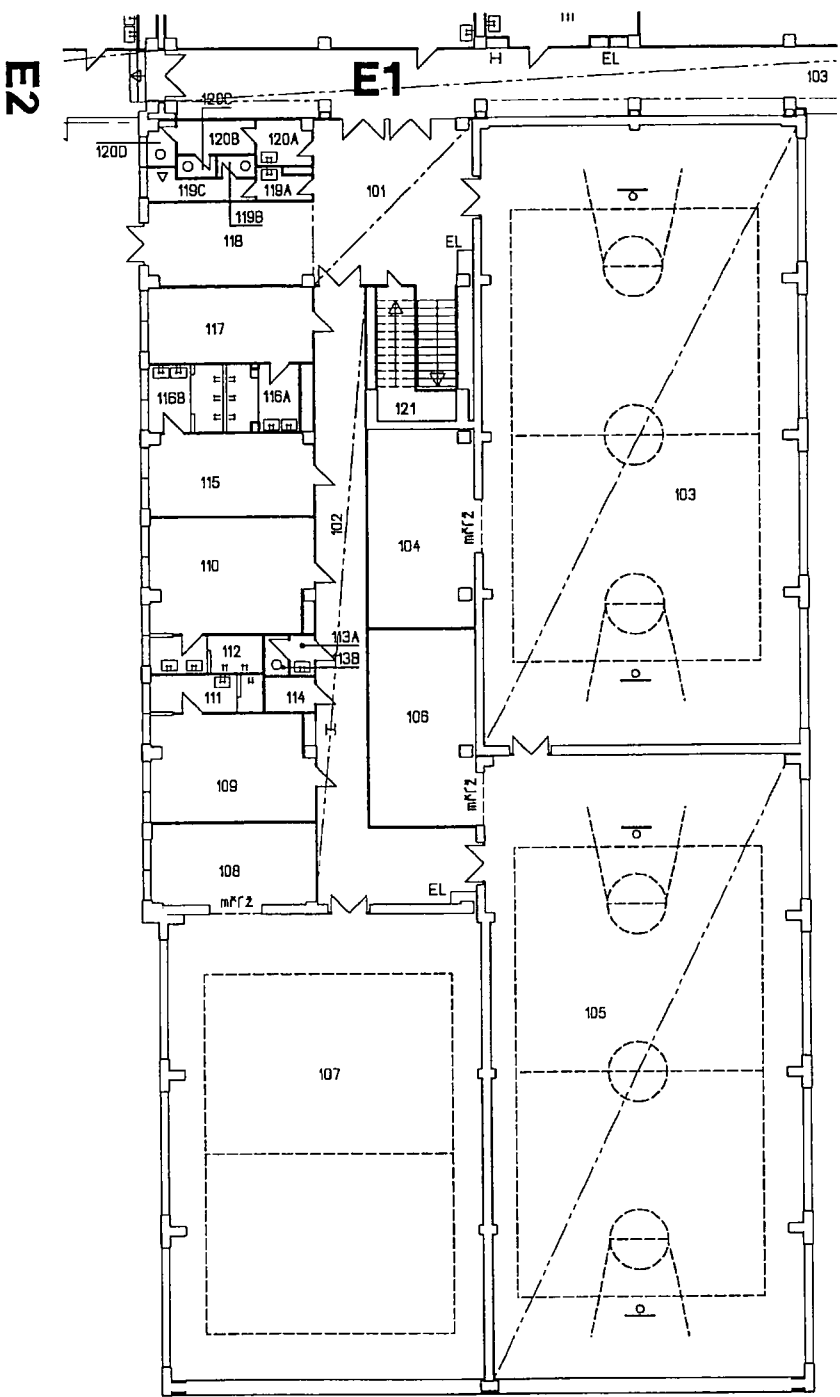
ZŠ Ke Katerínskám 1400 - schéma / značení pavilónů



pavilon
 1. nadzemní podlaží
 (přízemí)
 m 1:200
 E2



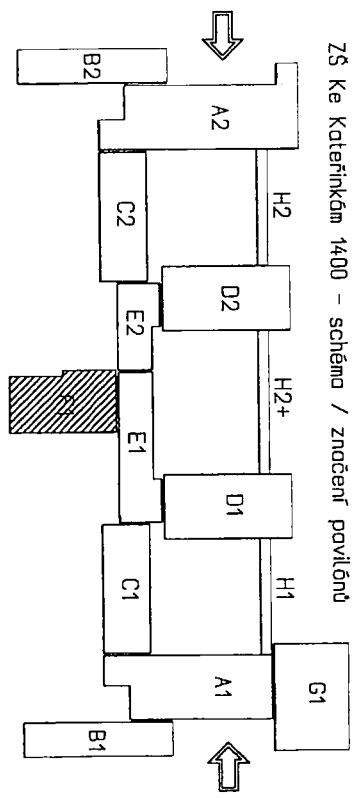
ZŠ Ke Kotečinkám 1400 - schéma / znočené pavilónů
 H2
 H2+
 H1

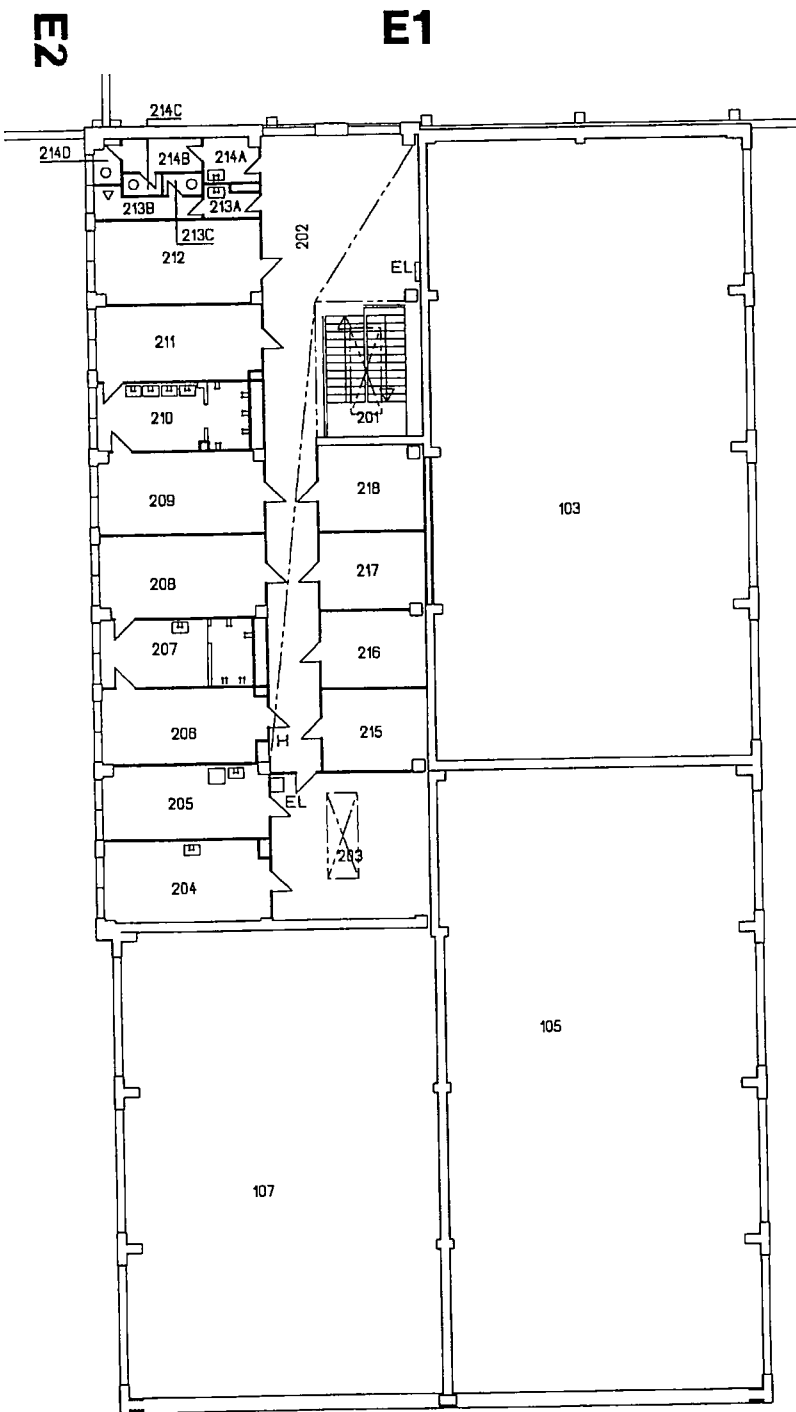


1. podzemní podlaží
pavilon
m 1:200
F1
(přízemí)

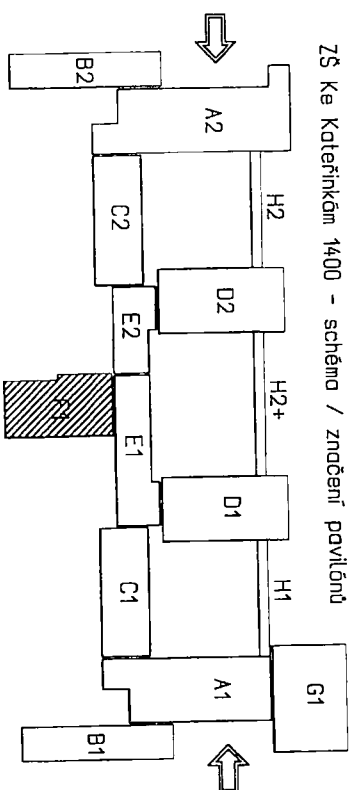


ZŠ Kačerovská 1400 - schéma / znočení povlůňů

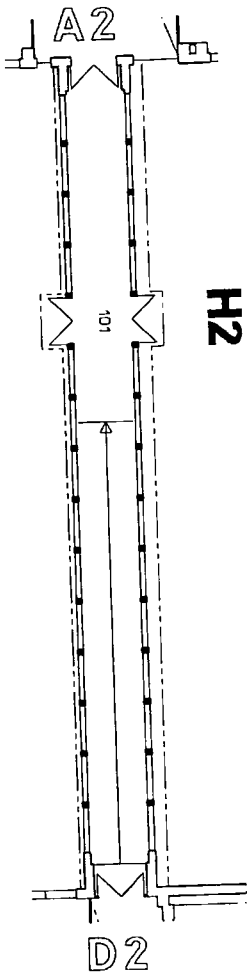




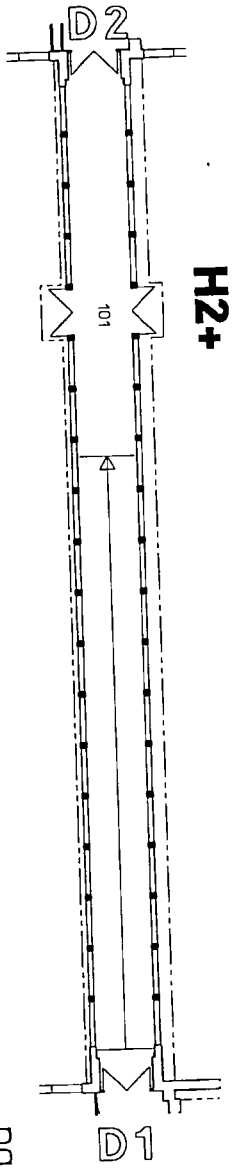
2. nadzemní podlaží m 1:200
pavilon F1
(1.patro)



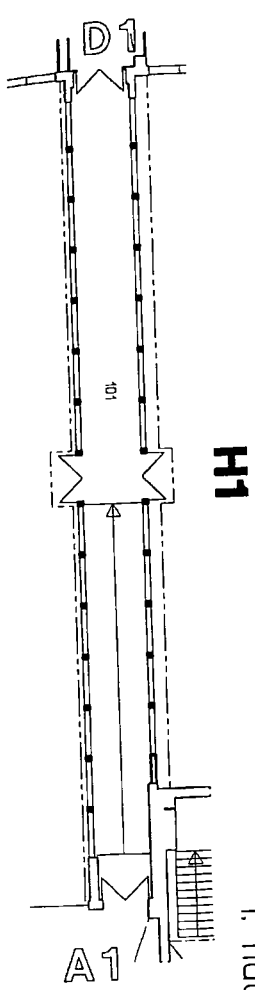
ZŠ Ke Kateřinkám 1400 - schéma / značení pavilónů



H2



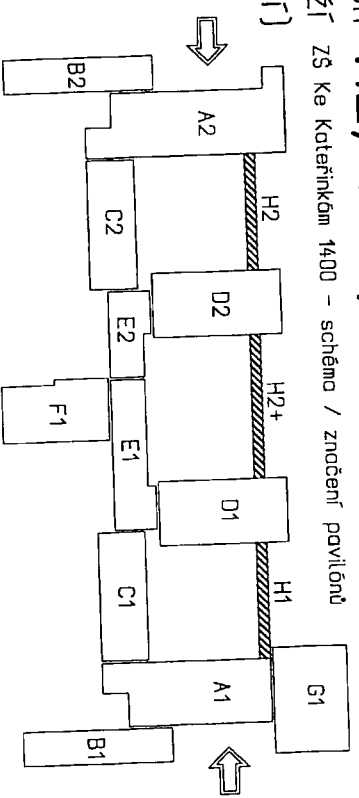
H2+



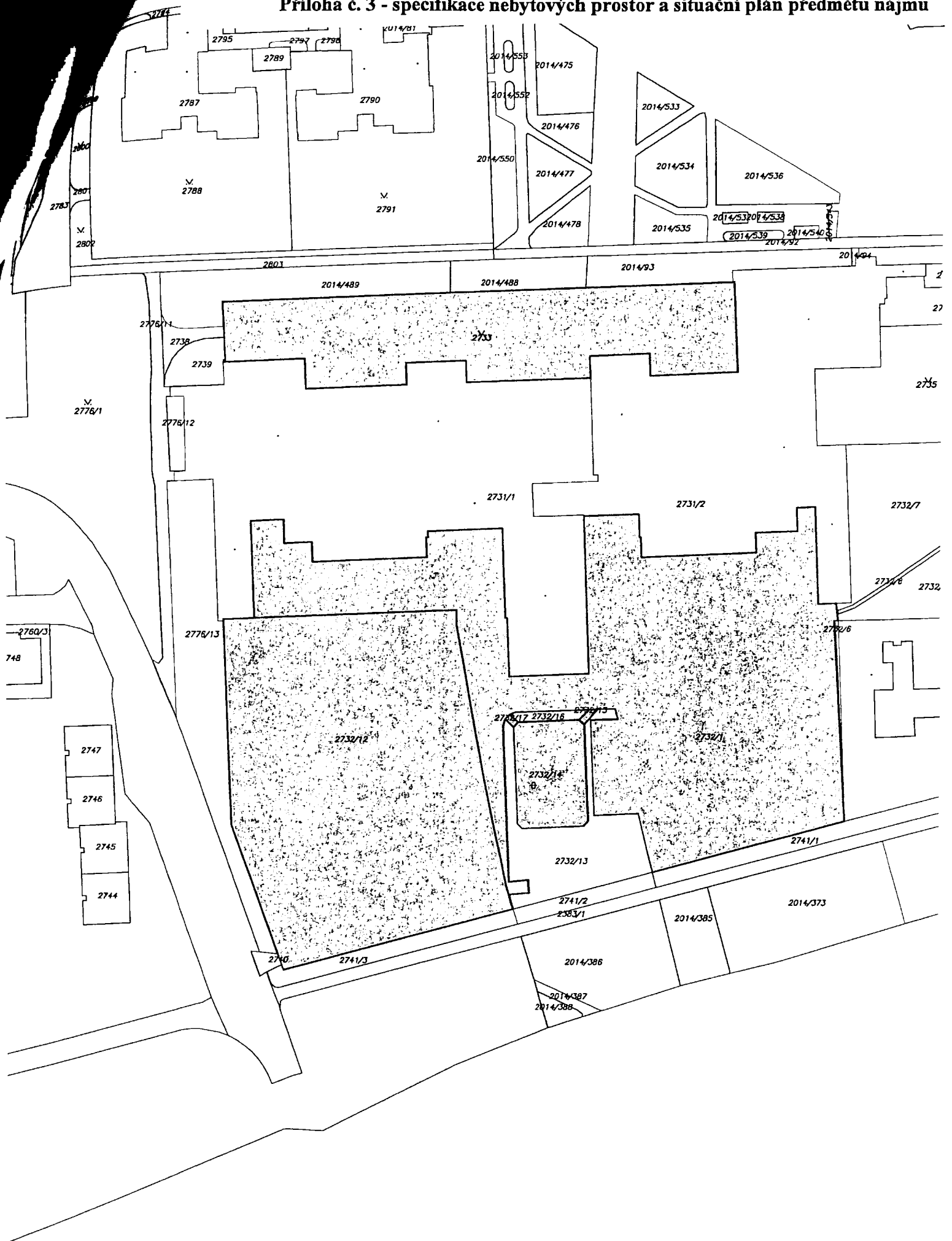
H1



1. nadzemní podloží
[přízemí]
pavilon H2, H2+, H1
ZŠ Ke Koterčínkám 1400 - schéma / znočení pavilónů



Příloha č. 3 - specifikace nebytových prostor a situační plán předmětu nájmu



Příloha č. 2 dodatku č. 3

Specifikace předmětu nájmu
nebytové prostory v čp. 1399, Tererova, Praha 4

A1 - 1. nadzemní podlaží / přízemí		
místnost číslo	popis / účel	plocha (m ²)
101	Kabinet	21,10
102	Sklad	20,80
103	Garáž (dílna)	36,50
104	neobsazeno	
105	Hala - část bez MŠ	74,68
106	Chodba	50,80
114	Kabinet	13,30
115	Sborovna	57,80
116	Rozhlas. ústředna	12,40
116A	Sklad	3,70
117	Kancelář (ředitel)	18,60
118A	Kancelář	10,10
118B	Předsíň	7,50
119	Kancelář (zástupci)	15,80
120	EL rozvodna	11,30
121	Výdej stravenek	5,80
122	Hala	91,80
123	Chodba - část bez MŠ	29,00
124	Šatna - část bez MŠ	45,29
125	Chodba - část bez MŠ	20,68
126	Zádveří - není předmětem nájmu	
127	Chodba	6,10
128	Šatna	81,50
129	Chodba	29,60
130	Zádveří	19,20
A1 - 1. nadzemní podlaží celkem		683,35

B1 - 1. nadzemní podlaží / přízemí		
místnost číslo	popis / účel	plocha (m ²)
110	Schodišťová hala - není předmětem nájmu	
110A	rozvodna ÚT	15,50
111	Úklid	3,20
B1 - 1. nadzemní podlaží celkem		18,70

B1 - 2. nadzemní podlaží / 1. patro		
místnost číslo	popis / účel	plocha (m ²)
201	Schodiště - část bez MŠ	16,7
202 až 215	není předmětem nájmu	
B1 - 2. nadzemní podlaží celkem		16,70

C1 - 1. nadzemní podlaží / přízemí		
místnost číslo	popis / účel	plocha (m ²)
101	Chodba	87,10
102	Učebna	67,10
103	Učebna	65,00
104	Učebna	65,10
105	Učebna	45,30
106	Kabinet	22,80
C1 - 1. nadzemní podlaží celkem		352,40

D1 - 1. nadzemní podlaží / přízemí		
místnost číslo	popis / účel	plocha (m ²)
101A	Hala	69,60
101B	Dílna školníka	16,80
101C	Dílna školníka	12,40
102	neobsazeno	
103	Chodba	87,40
104A	Předsín WC chlapci	6,80
104B	WC chlapci	13,60
105A	Předsín WC dívky	6,80
105B	WC dívky	10,90
106	Úklid	1,50
107	Učebna	63,90
108	Učebna	65,10
109	Kabinet	22,90
110	Učebna	66,10
111	Kabinet	20,90
112	Učebna	41,70
113	Knihovna	63,70
114	Dílna školníka	23,30
115	Místnost ÚT	22,30
D1 - 1. nadzemní podlaží celkem		615,70

D1 - 2. nadzemní podlaží / 1. patro		
místnost číslo	popis / účel	plocha (m ²)
201	Schodiště	38,20
202	Hala	21,60
203	Chodba	96,90
204A	Předsín WC chlapci	6,80
204B	WC chlapci	13,60
205A	Předsín WC dívky	6,80
205B	WC dívky	10,90
206	Úklid	1,50
207	Učebna	63,90
208	Učebna	65,60

209	Kabinet	21,30
210	Učebna	87,90
211	Kabinet	41,60
212	Učebna	86,80
213	Učebna	44,60
214	Kabinet	20,20
D1 - 2. nadzemní podlaží celkem		628,20

D1 - 3. nadzemní podlaží / 2. patro		
místnost číslo	popis / účel	plocha (m ²)
301	Schodiště	38,20
302	Hala	21,60
303	Chodba	96,90
304A	Předsíň WC chlapci	6,80
304B	WC chlapci	13,60
305A	Předsíň WC dívky	6,80
305B	WC dívky	10,60
306	Úklid	1,50
307	Kabinet	22,50
308	Kabinet	42,80
309	Učebna	88,70
310	Učebna	66,10
311	Kabinet	20,90
312	Kabinet	20,90
313	Učebna	85,60
314	Učebna	66,60
315	Kabinet	20,20
D1 - 3. nadzemní podlaží celkem		630,30

E1 - 1. nadzemní podlaží / přízemí		
místnost číslo	popis / účel	plocha (m ²)
101	Vstupní hala	30,60
102	Chodba	23,00
103	Chodba	92,90
104	Sklad	5,30
105A	Předsíň WC chlapci	4,60
105B	WC chlapci	6,40
106A	Předsíň WC dívky	4,70
106B	WC dívky	5,90
107	Tiskárna Kovařík	14,40
108	Kabinet	15,70
109	Kabinet (přípravna)	14,00
110	Učebna (dílna)	86,50
111	Sklad	13,70
112	Dílna	13,90
113	Sklad	15,10

114	Tiskárna Čermák & syn.	89,20
115	Výlez na střeche	0,70
E1 - 1. nadzemní podlaží celkem		436,60

G1 - 1. nadzemní podlaží / přízemí		
místnost číslo	popis / účel	plocha (m ²)
101A	Schodišťová hala	16,80
101B	Sklad	11,00
102	neobsazeno	
103A	Předsálí	25,80
103B	Sklad	13,60
104	Jídelna	217,70
105	Přípravna	13,20
106	Výdej jídel	17,40
107	Umývárna nádobí	22,60
108	Umývárna nádobí	16,50
109	Přípravna	18,50
110	Přípravna	17,00
111	Varna	107,90
112	Jídelna zaměstnanců	19,50
113	(sloučení m.č.112-113)	
114	Výdej jídel	16,40
115	Umývárna nádobí	18,60
116	Agregáty chlazení	13,90
117	Přípravna masa	8,20
118	Chladírna	4,60
119	Chladírna	2,90
120	Předchladírna (předsíň)	5,40
121	Chladírna	3,80
122	Mrazírna	3,60
123	Rozvodna EL	11,50
124	Sklad	14,80
125A	Sklad	16,00
125B	Chodba	6,50
126	Chodba	47,40
127	Sklad	18,50
128	Sklad (lednice)	14,90
129	Sklad	8,20
130	Sklad	9,90
131	Sklad	8,00
132	Hrubá přípravna brambor	18,60
133	Sklad brambor	35,60
134	Vodoměr, plynoměr	4,70
135	Žehlírna	14,00
136	Příjem	14,30
137	Prádelna (šatna)	11,70
138	WC	1,40

139	WC	1,60
140	Šatna + lázeň	27,50
141A	Jídelna - část bez MŠ	163,12
141B	Kancelář kuchyně	20,80
142	Předsálí	56,30
143	Přípravna teplé vody	28,40
144	WC dívky	5,60
145	Předsíň WC dívky	5,00
146	Úklid	1,80
147	Předsíň WC dívky	4,60
148	WC dívky	5,50
149	Sprcha	3,90
150	Předsíň sprchy	5,30
153	Směšovací stanice	24,70
155	Sklad odpadků	4,20
156	Sklad odpadků	6,40
157	Chlazený sklad odpadků	4,20
158	Agregáty chlazení	3,10
G1 - 1. nadzemní podlaží celkem		1222,92

G1 - 2. nadzemní podlaží / 1. patro		
místnost číslo	popis / účel	plocha (m ²)
201	Zádveří	14,20
202	Kancelář	14,70
203	Učebna	66,50
204	Učebna	67,30
205	Učebna	66,80
206	Učebna	55,30
207	Učebna	53,40
208	Učebna	53,50
209	Schodišťová hala	13,50
210	Schodiště	25,20
211	Chodba	84,80
212	Učebna	63,40
213	Učebna	67,70
214	Učebna	67,50
215	Kabinet	15,00
216	Učebna	52,10
217	Kabinet	35,90
218	Učebna	54,00
219	Chodba	78,50
220	Sklad	27,60
221	Čajová kuchyň	9,50
222	Úklid	3,00
223	Rozvodna EL	5,00
224	Sklad	6,90
225	Učebna	36,50

226	Kabinet	19,70
227	Předsíň WC dívky	4,60
228	WC dívky	7,00
229	WC chlapci	5,20
230	Předsíň WC chlapci	4,20
231	Předsíň WC dívky	4,90
232	WC dívky	4,30
233	WC chlapci	5,40
234	Předsíň WC chlapci	3,90
235	Kabinet	19,20
236	Skład (archiv)	7,90
237	Strojovna VZT	53,30
G1 - 2. nadzemní podlaží		1177,40

H2 - 1. nadzemní podlaží / přízemí		
místnost číslo	popis / účel	plocha (m ²)
101	Spojovací chodba	73,50
H2 - 1. nadzemní podlaží celkem		73,50

CELKEM		5855,77
---------------	--	----------------

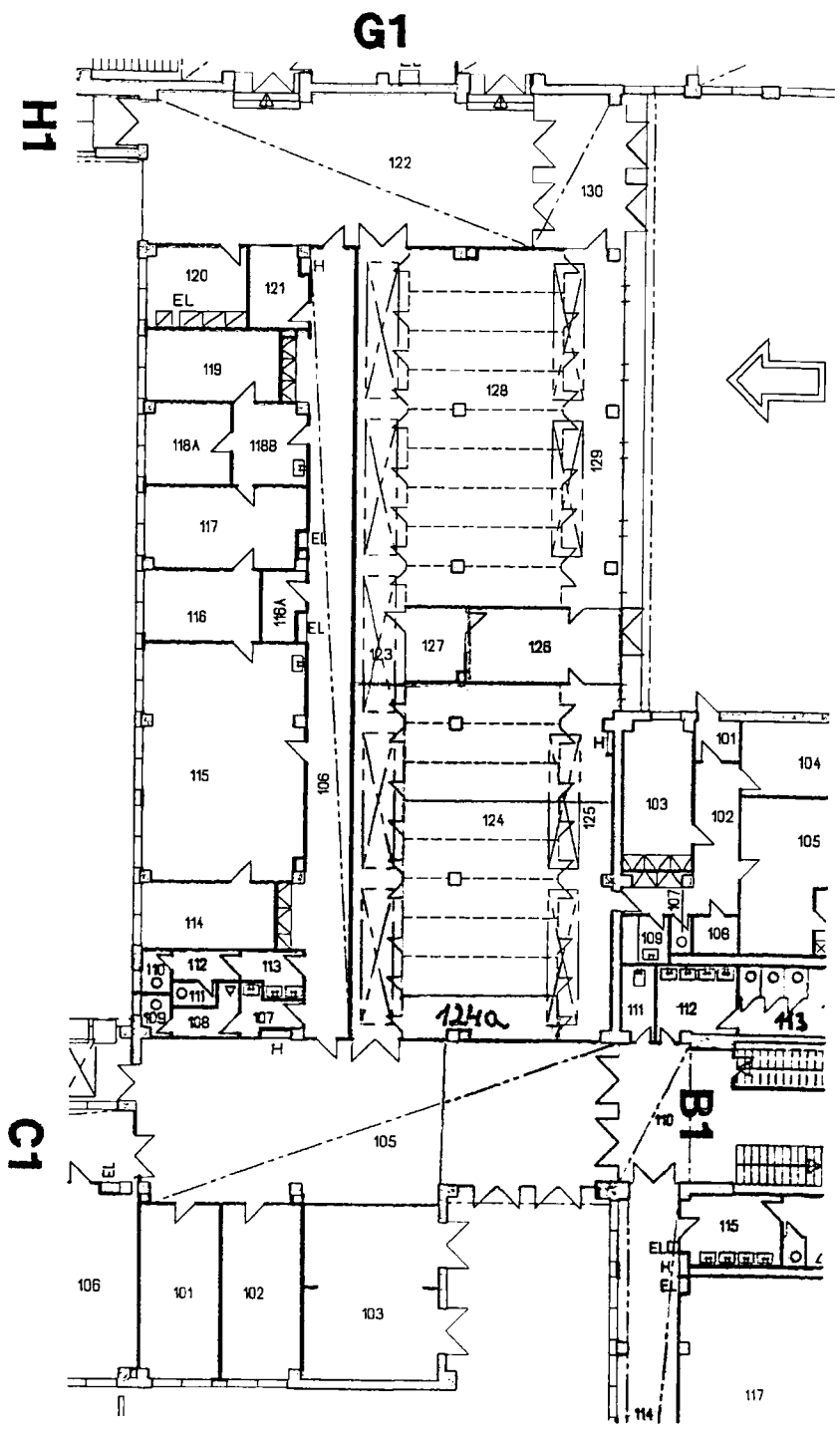
Příslušenství k předmětu nájmu:

C1 - 1. nadzemní podlaží / přízemí		
místnost číslo	popis / účel	plocha (m ²)
107	Otevřená chodba	115,70
Předzahrádka		221,40

G1 - 1. nadzemní podlaží / přízemí		
místnost číslo	popis / účel	plocha (m ²)
154	Zásobovací rampa	28,30
159	Rampa	9,60

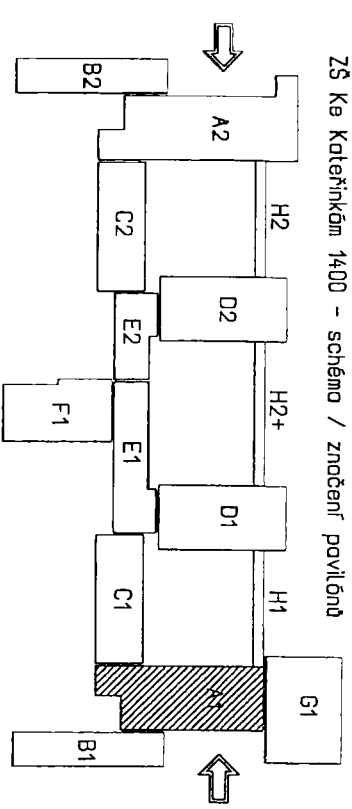
G1 - 2. nadzemní podlaží / 1. patro		
místnost číslo	popis / účel	plocha (m ²)
238	Vnější schodiště	

Příslušenství CELKEM		375,00
-----------------------------	--	---------------



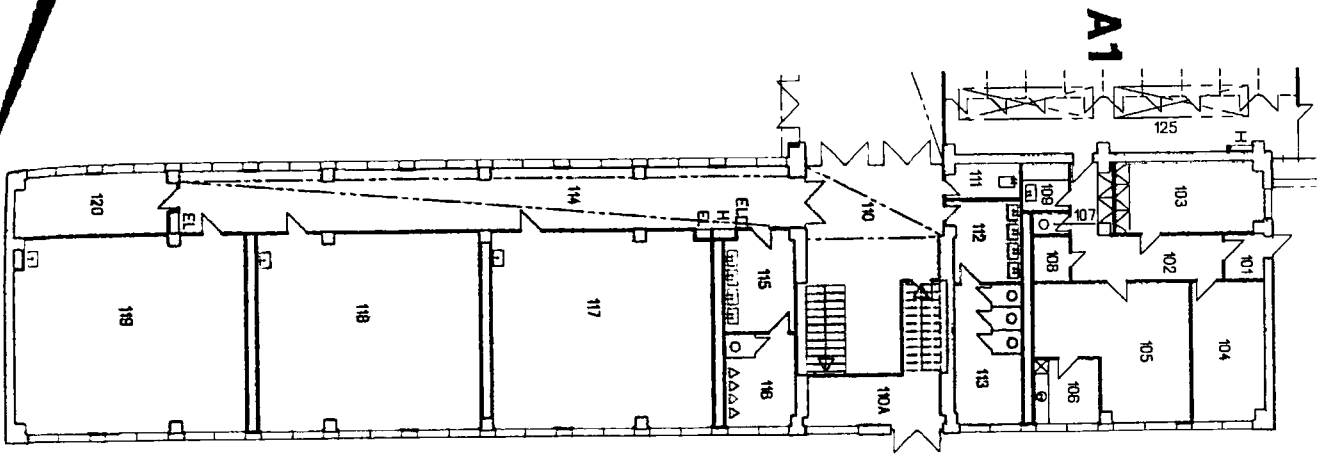
 - není předmětem nájmu

1. nadzemní podlaží
[přízemí]
pavilon A1
m 1:200



ZŠ Ke Katedrálám 1400 - schéma / značený pavilón



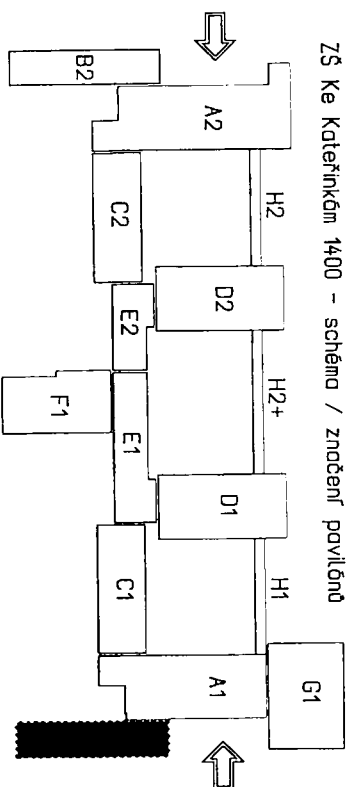


1. nadzemní podlaží
pavilon B1
[přízemí] m 1:200

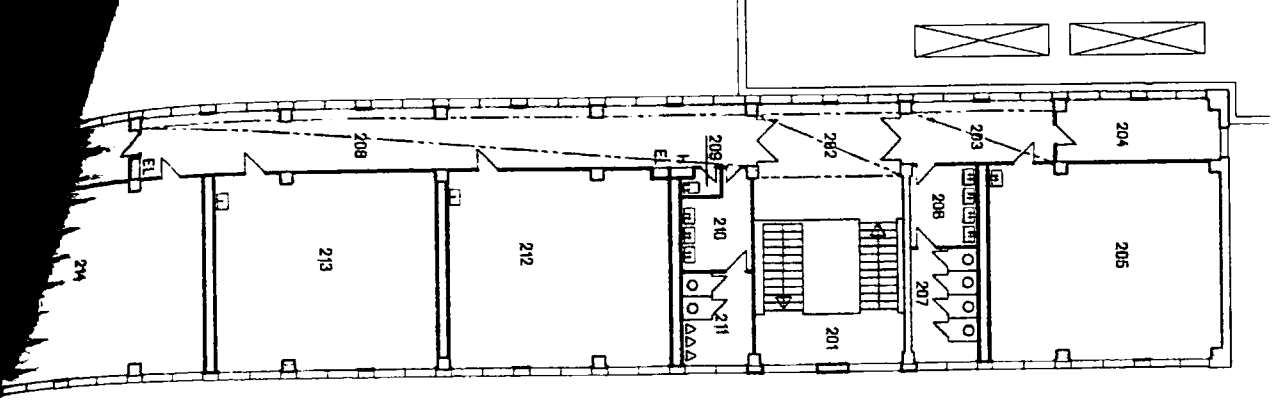


 - není předmětem nájmu

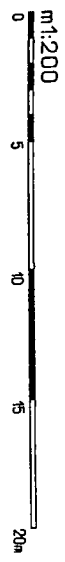
ZŠ Ke Kateřinkám 1400 - schéma / značení pavilónů



A1
(střecha)

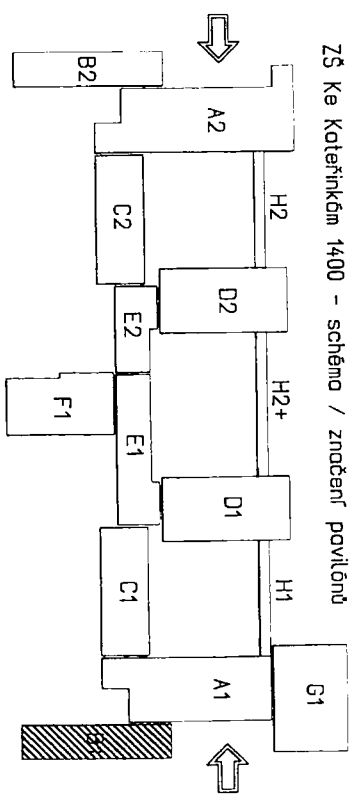


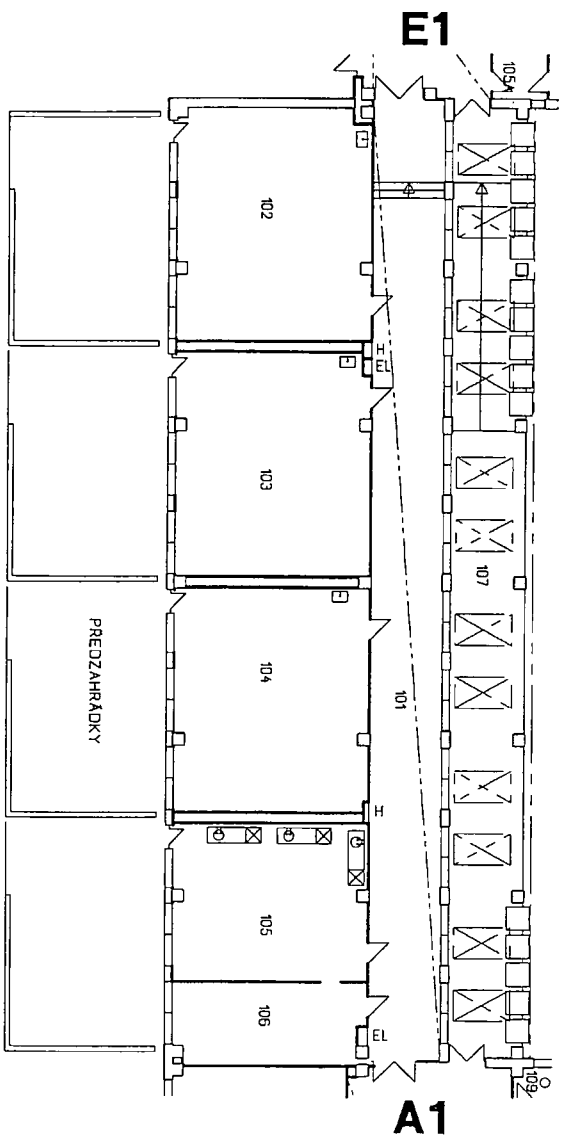
2. nadzemní podlaží (1.patro)
pavilon
B1
m 1:200



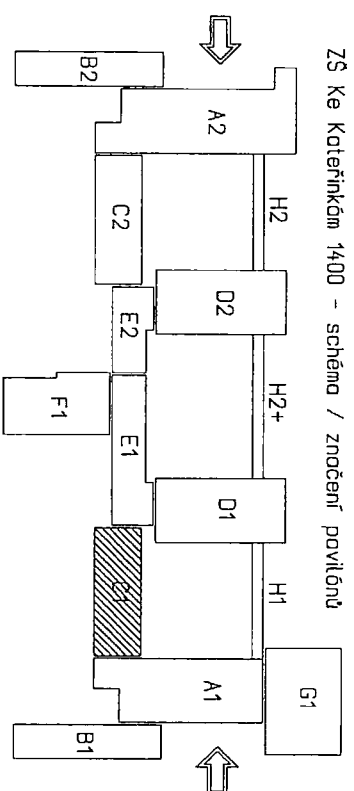
 - není předmětem nájmu

Z5 Ke Koteřinkám 1400 - schéma / značení pavilónů



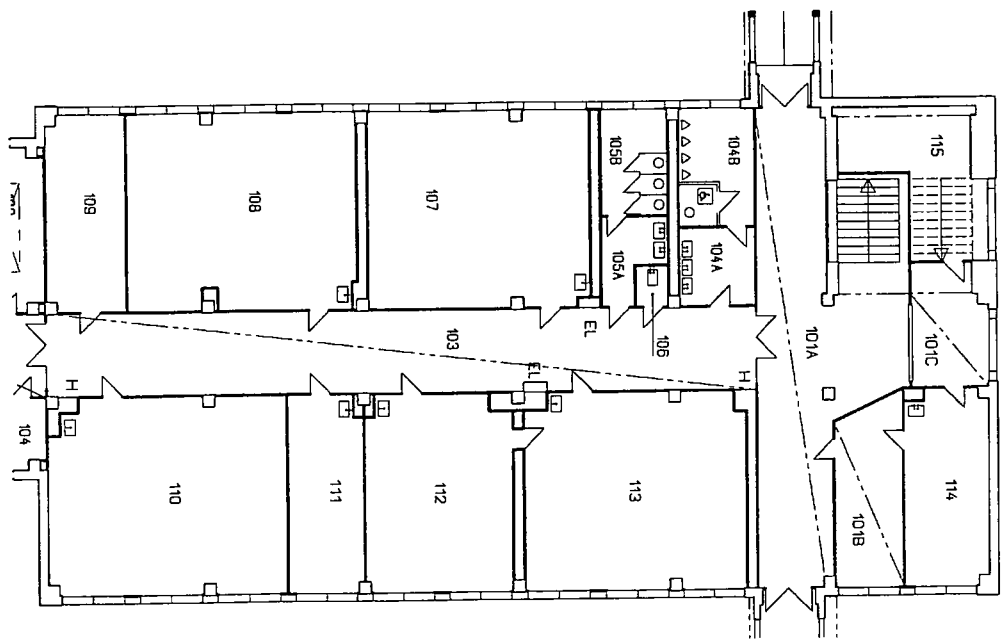


pavilon
C1
 1. nadzemní podlaží m 1:200
 [přízemí]



ZŠ Ke Koteřínkům 1400 - schéma / znočení pavilónů

H2+



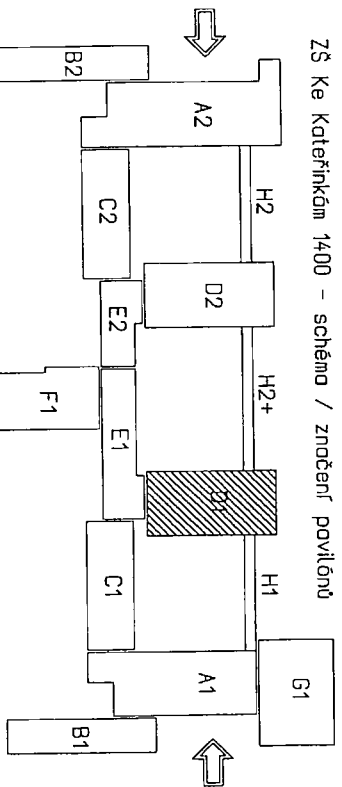
H1

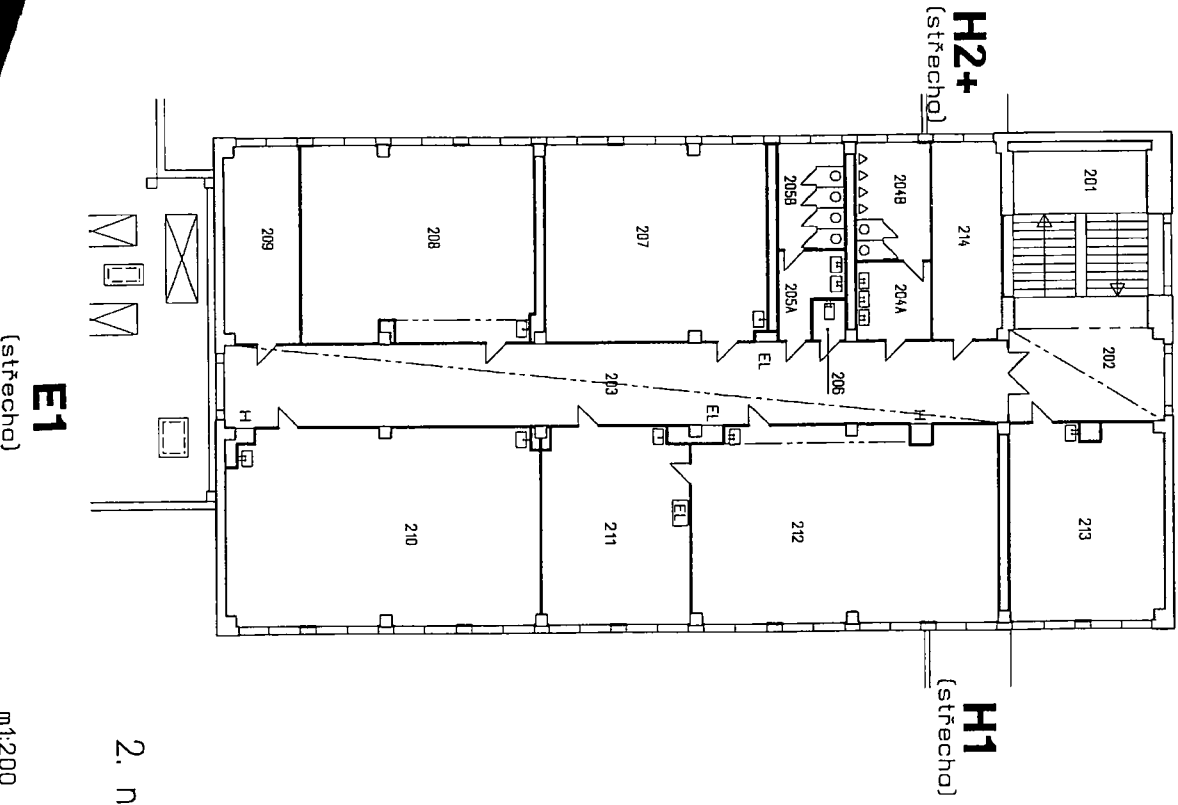
E1

1. nadzemní podlaží
 pavilon D1
 [přízemí] m 1:200



ZŠ Ke Katerínskám 1400 - schéma / značení pavilónů

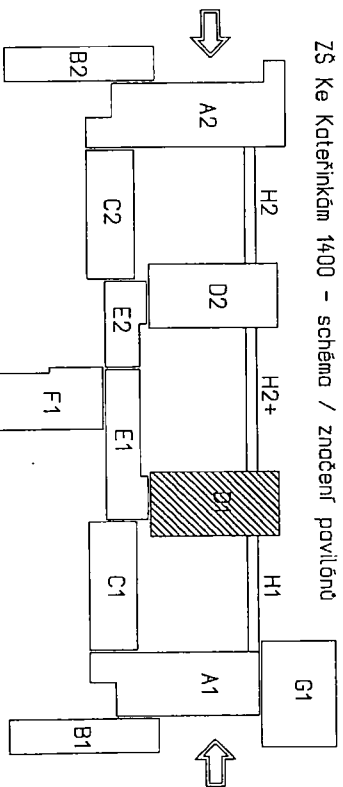




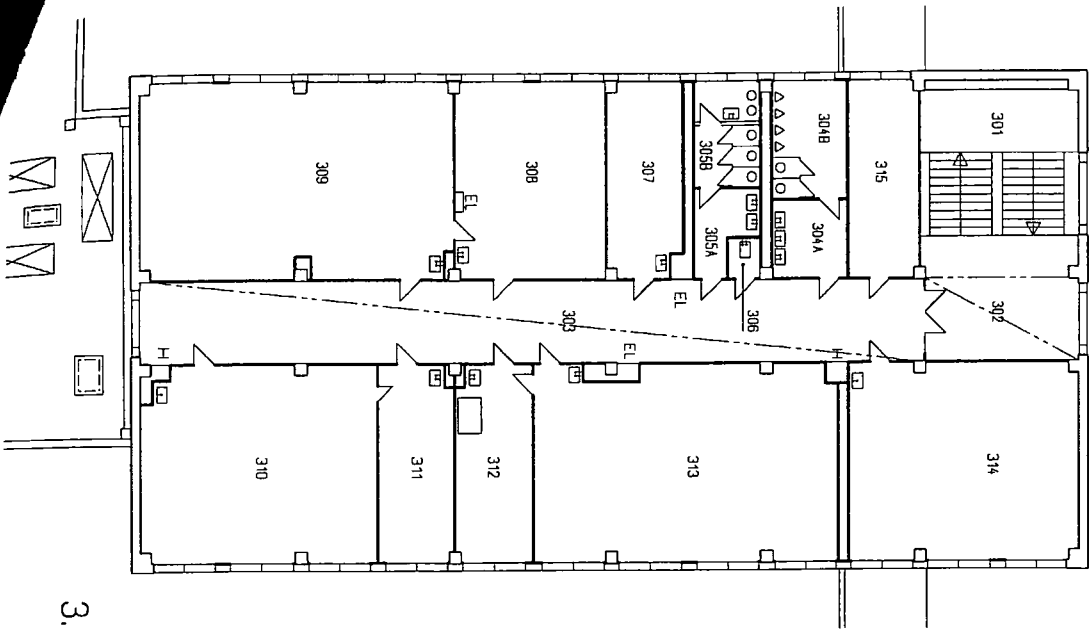
E1
(střecho)

H1
(střecho)

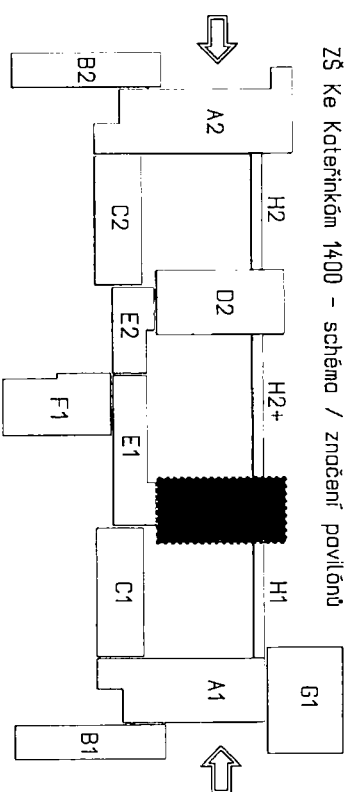
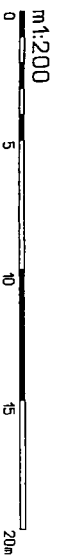
2. nadzemní podlaží
(1.patro)
pavilon **D1**
m 1:200



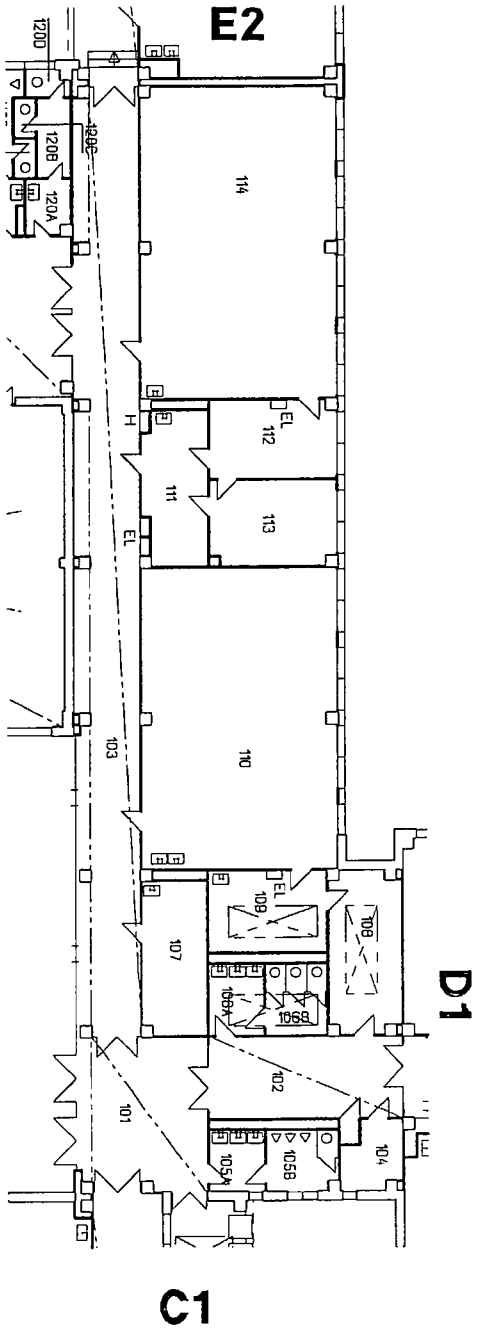
ZŠ Ke Kateřinkám 1400 - schéma / značení pavilónů



3. nadzemní podlaží (2.patro)
pavilon D1
m 1:200



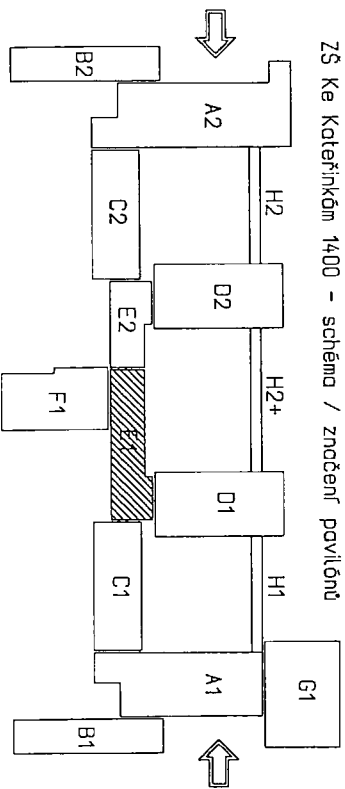
ZŠ Ke Koteřinkám 1400 - schéma / značení pavilónů

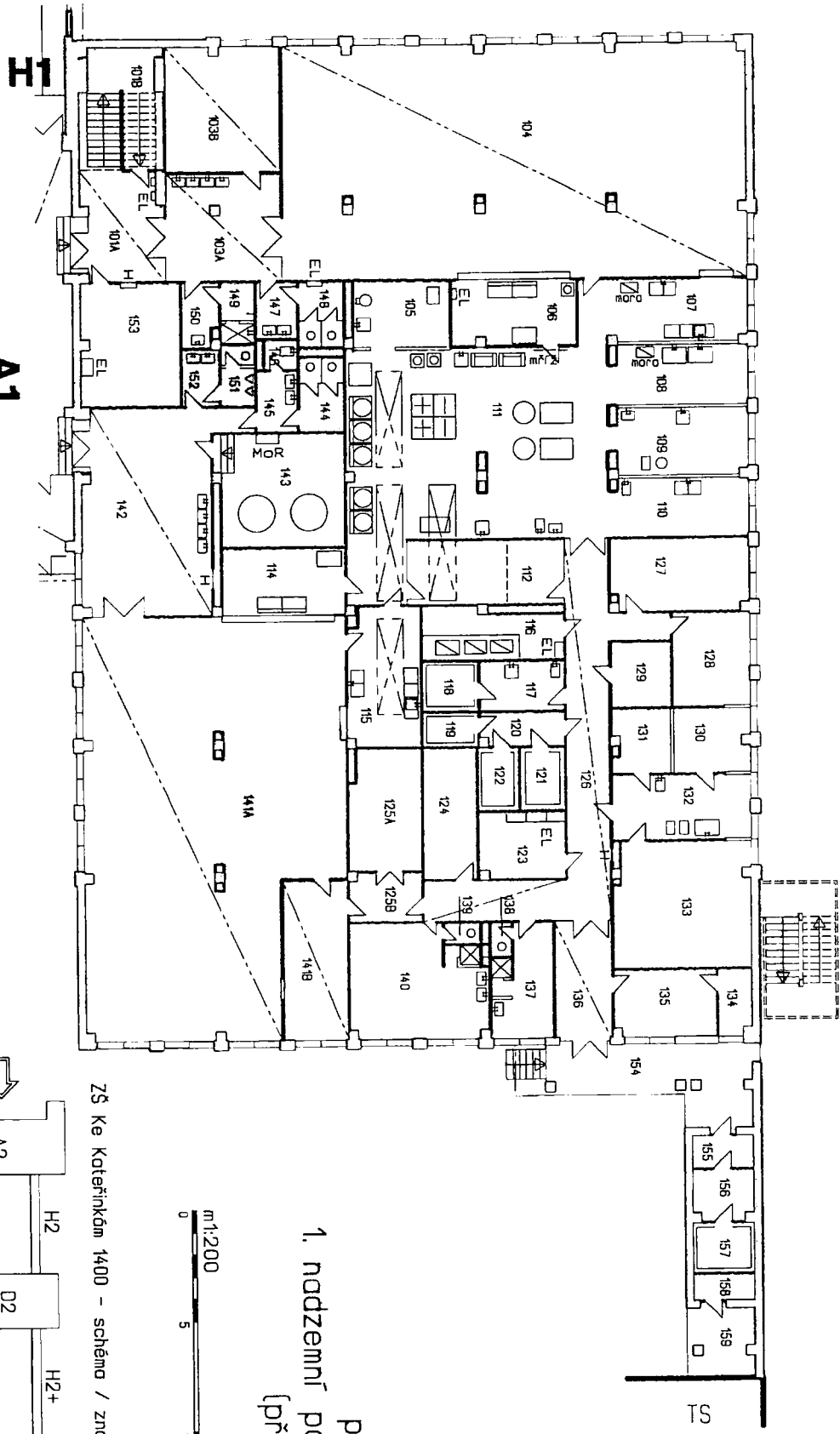


1. nadzemní podlaží
[přízemí] pavilon
E1 m 1:200



ZŠ Ke Kateřinkám 1400 - schéma / značení pavilónů



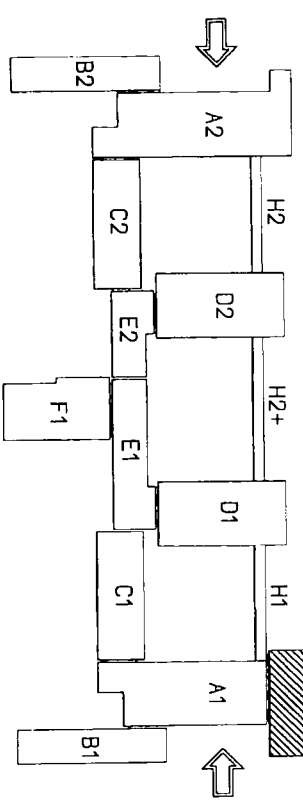


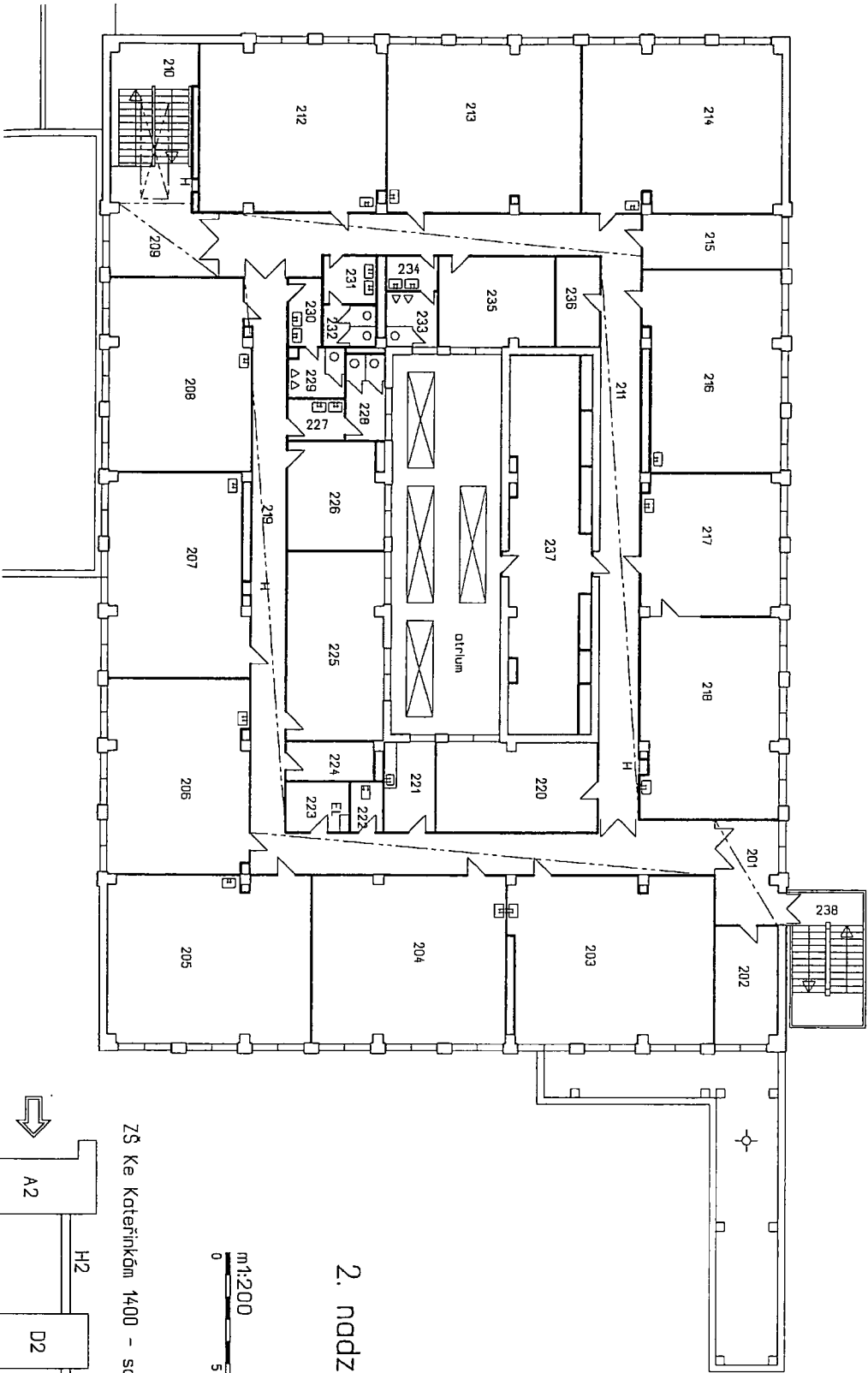
 - není předmětem nájmu

pavilon **G1**
1. nadzemí podlaží m 1:200
[přízemí]



ZŠ Ke Katerínce 1400 - schéma / značení pavilónů

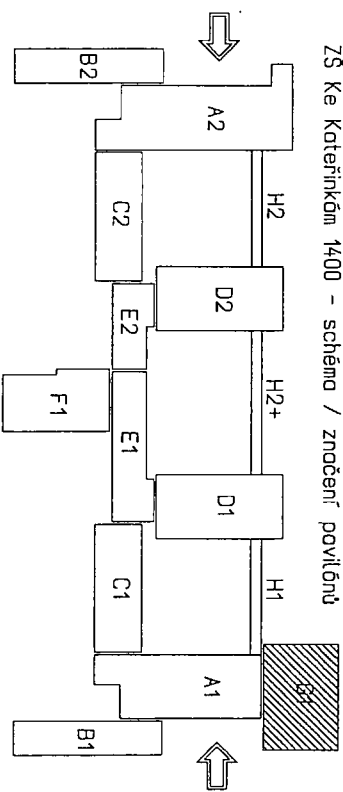


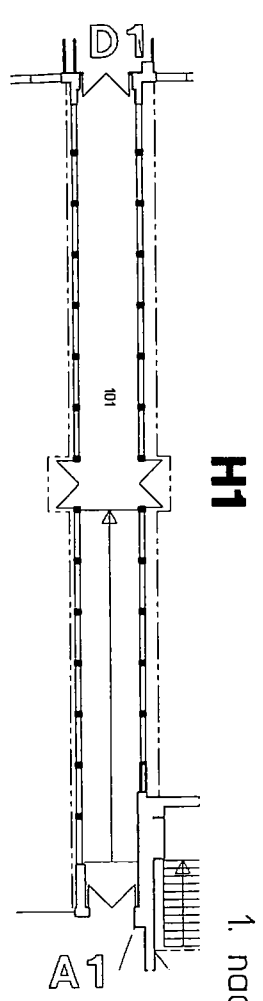
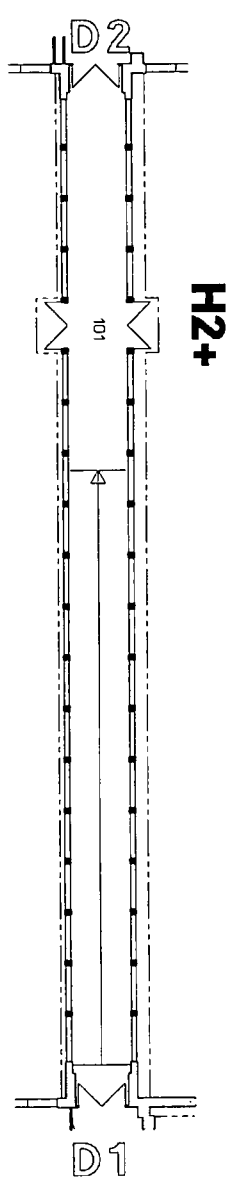
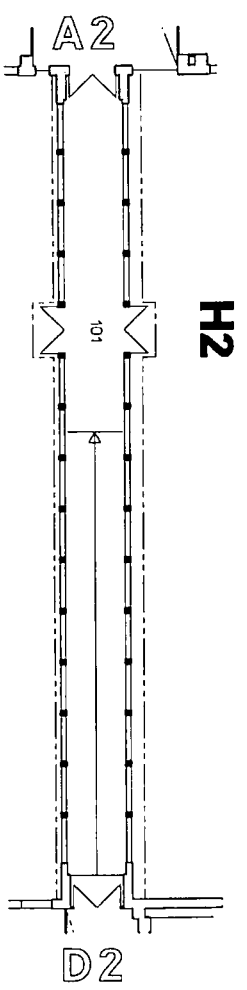


pavilon
G1
2. nadzemní podlaží m 1:200
(1.patro)

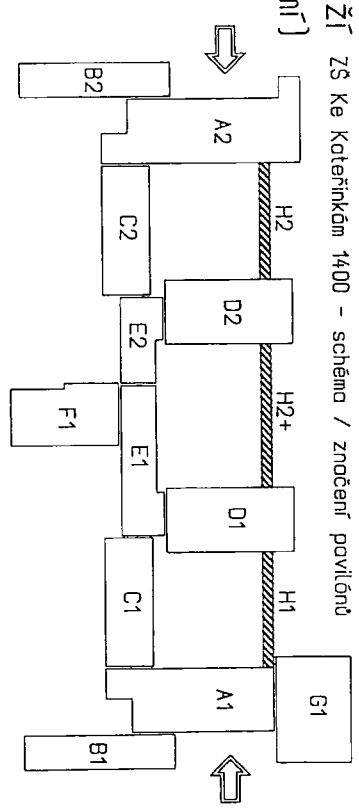
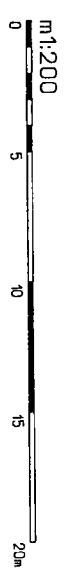


ZS Ke Kateřinkám 1400 - schéma / značení pavilónů





pavilon **H2, H2+, H1**
 1. nadzemní podlaží zS Ke Koteřínkám 1400 - schéma / značení pavilónů
 (přízemí)



Specifikace předmětu nájmu
nebytové prostory v čp. 1400, Ke Kateřinkám, Praha 4

A2 - 1. nadzemní podlaží / přízemí		
místnost číslo	popis / účel	plocha (m ²)
101	Sklad	10,60
102	Kancelář zástupce	20,80
103	Kabinet	21,10
104	Hala	107,70
105	Chodba	29,90
106	Šatny	81,40
107	Zádveří	16,00
108	Sklad (vrátnice)	5,40
109	Šatny	81,40
110	Chodba	30,00
111	Chodba	58,50
112	Zádveří	9,50
113	Hala	82,40
114	Chodba	52,40
115	Archiv	5,60
116	Rozvodna ÚT	9,90
117	Kancelář	15,70
118	Kancelář	9,20
119	Chodba	8,40
120	Čajová kuchyňka	2,90
121	Kancelář ředitele	29,20
122	Sborovna	57,70
123	Kancelář zástupce	13,30
124	Předsín WC ženy	3,70
125	WC ženy	5,50
126	Předsín WC muži	3,20
127	WC muži	5,20
128	Denní místnost/předsín	9,90
129	Učebna	41,40
130	Sklad (cvičná kuchyň)	17,40
132	Sklad	2,70
A2 - 1. nadzemní podlaží celkem		848,00

B2 - 1. nadzemní podlaží / přízemí		
místnost číslo	popis / účel	plocha (m ²)
101	Chodba	12,10
102	Schodišťová hala	21,00
103	Chodba	54,60
104	Kabinet	13,80
105	Učebna	66,90
106	Učebna	65,20

107	Učebna	65,00
108	Úklid	1,30
109	Předsíň WC dívky	6,80
110	WC dívky	11,30
111	Předsíň WC chlapci	6,00
112	WC chlapci	7,70
113	Rozvodna EL	17,00
114	Sklad	30,40
115	Rozvodna ÚT	10,70
B2 - 1. nadzemní podlaží celkem		389,80

B2 - 2. nadzemní podlaží / 1.patro		
místnost číslo	popis / účel	plocha (m ²)
201	Schodiště	27,40
202	Chodba	67,40
203	Kabinet	13,80
204	Učebna	66,90
205	Učebna	65,20
206	Učebna	65,00
207	Učebna	61,80
208	Předsíň WC chlapci	6,00
209	WC chlapci	7,70
210	Předsíň WC dívky	6,80
211	WC dívky	11,30
212	Úklid	1,30
B2 - 2. nadzemní podlaží celkem		400,60

C2 - 1. nadzemní podlaží / přízemí		
místnost číslo	popis / účel	plocha (m ²)
101	Chodba	86,90
102	Učebna	67,30
103	Učebna	64,40
104	Učebna	65,10
105	Učebna	45,10
106	Kabinet	22,80
C2 - 1. nadzemní podlaží celkem		351,60

D2 - 1. nadzemní podlaží / přízemí		
místnost číslo	popis / účel	plocha (m ²)
101	Hala	99,10
102	neobsazeno	
103	Chodba	87,40
104A	Předsíň WC chlapci	6,80
104B	WC chlapci	13,70
105A	Předsíň WC dívky	6,80

105B	WC dívky	10,90
106	Úklid	1,50
107	Učebna	63,90
108	Učebna	65,10
109	Kabinet	22,90
110	Učebna	89,10
111	Učebna	41,80
112	Učebna	63,80
113	Dílna údržby	23,30
114	Místnost ÚT	22,30
D2 - 1. nadzemní podlaží celkem		618,40

D2 - 2. nadzemní podlaží / 1.patro		
místnost číslo	popis / účel	plocha (m ²)
201	Schodiště	38,20
202	Hala	21,60
203	Chodba	96,90
204A	Předsíň WC chlapci	6,80
204B	WC chlapci	13,60
205A	Předsíň WC dívky	6,80
205B	WC dívky	10,90
206	Úklid	1,50
207	Učebna	63,90
208	Učebna	65,60
209	Kabinet	21,30
210	Učebna	87,90
211	Kabinet	41,60
212	Učebna	86,80
213	Učebna	44,60
214	Kabinet	20,20
D2 - 2. nadzemní podlaží celkem		628,20

D2 - 3. nadzemní podlaží / 2.patro		
místnost číslo	popis / účel	plocha (m ²)
301	Schodiště	38,20
302	Hala	21,60
303	Chodba	96,90
304A	Předsíň WC chlapci	6,80
304B	WC chlapci	13,60
305A	Předsíň WC dívky	6,80
305B	WC dívky	10,60
306	Úklid	1,50
307	Kabinet	22,50
308	Kabinet	42,80
309	Učebna	88,70
310	Učebna	66,10

311	Kabinet	20,90
312	Kabinet	20,90
313	Učebna	85,60
314	Učebna	66,70
315	Kabinet	20,20
D2 - 3. nadzemní podlaží celkem		630,40

E2 - 1. nadzemní podlaží / přízemí		
místnost číslo	popis / účel	plocha (m ²)
101	Vstupní hala	45,10
102	Chodba	15,80
103	Chodba	43,50
104A	Předsíň WC chlapci	5,20
104B	WC chlapci	6,10
105A	Předsíň WC dívky	5,00
105B	WC dívky	6,30
106	Sklad	14,70
107	Sklad	15,70
108	Sklad	13,90
109	Tělocvična (stolní tenis)	88,60
E2 - 1. nadzemní podlaží celkem		259,90

F1 - 1. nadzemní podlaží / přízemí		
místnost číslo	popis / účel	plocha (m ²)
101	Vstupní hala	39,70
102	Chodba	61,30
103	Tělocvična I.	293,60
104	Nárad'ovna	30,00
105	Tělocvična II.	292,60
106	Nárad'ovna	30,00
107	Tělocvična III.	218,90
108	Nárad'ovna	19,10
109	Kabinet	25,30
110	Šatna	26,90
111	Umývárna učitelů	5,90
112	Umývárna	5,90
113A	Předsíň WC učitelů	1,40
113B	WC učitelů	1,30
114	Úklid	2,30
115	Šatna	18,80
116A	Umývárna	7,30
116B	Umývárna	7,20
117	Šatna	17,90
118	Vstup	19,00
119A	Předsíň WC chlapci	2,40
119B	WC chlapci	1,20

119C	WC chlapi	3,60
120A	Předíň WC dívky	2,60
120B	Předíň WC dívky	3,60
120C	WC dívky	1,20
120D	WC dívky	1,70
121	Rozvodna ÚT	10,10
F1 - 1. nadzemní podlaží celkem		1150,80

F1 - 2. nadzemní podlaží / 1. patro		
místnost číslo	popis / účel	plocha (m ²)
201	Schodiště	19,10
202	Chodba	76,90
203	Čekárna	36,40
204	Šatna/denní místnost	17,90
205	Ordinace	18,80
206	Masérna	17,90
207	Koupelna / umývárna	16,20
208	Tělocvična (fitness)	17,00
209	Klubovna	18,60
210	Umývárna	15,10
211	Klubovna	18,70
212	Sklad	18,70
213A	Předsíň WC	2,40
213B	WC	3,60
213C	WC	1,20
214A	Předsíň WC	2,60
214B	Předsíň WC	3,60
214C	WC	1,20
214D	WC	1,70
215	Sklad	12,00
216	Sklad	11,60
217	Sklad	11,60
218	Sklad	12,90
F1 - 2. nadzemní podlaží celkem		355,70

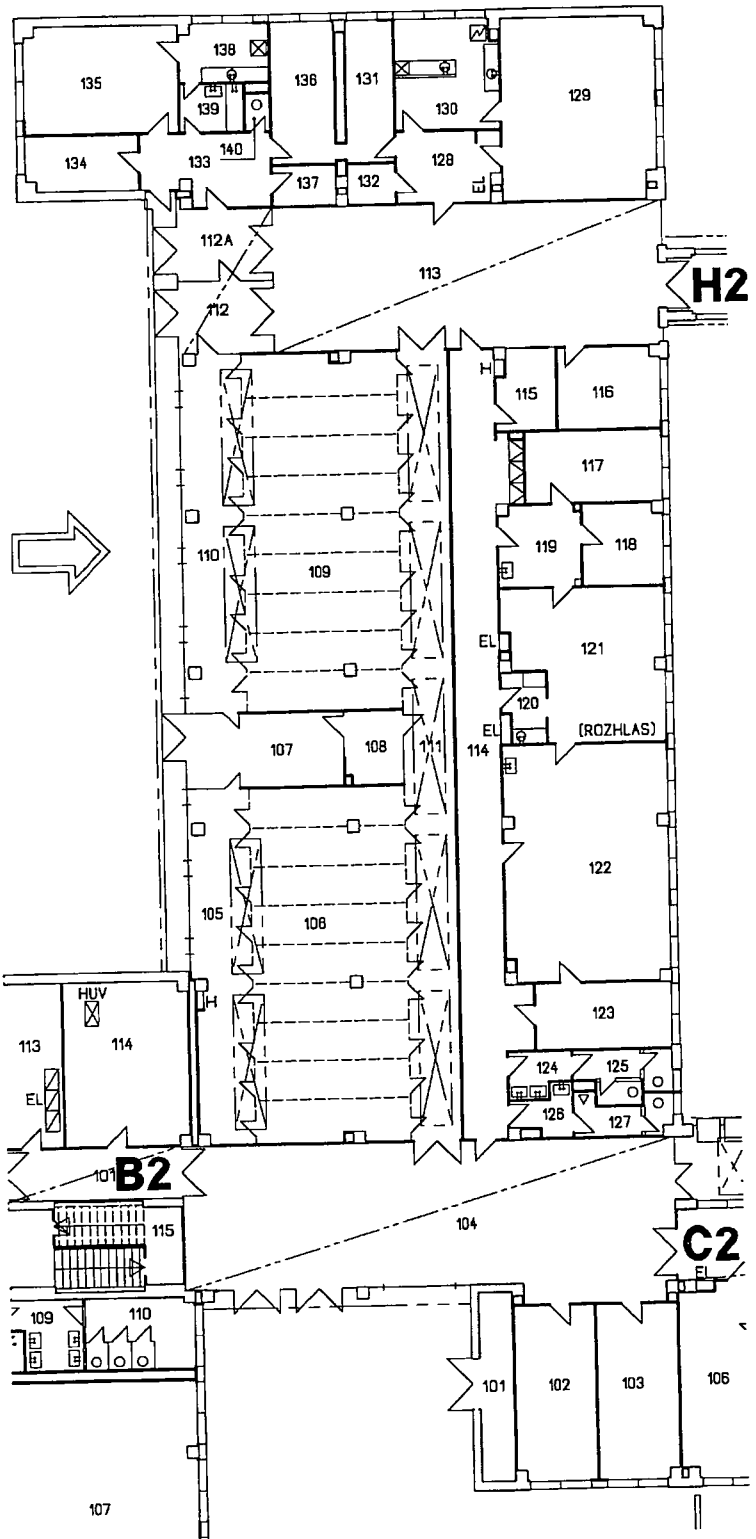
H2+ - 1. nadzemní podlaží / přízemí		
místnost číslo	popis / účel	plocha (m ²)
101	Spojovací chodba	91,50

H1 - 1. nadzemní podlaží / přízemí		
místnost číslo	popis / účel	plocha (m ²)
101	Spojovací chodba	73,70

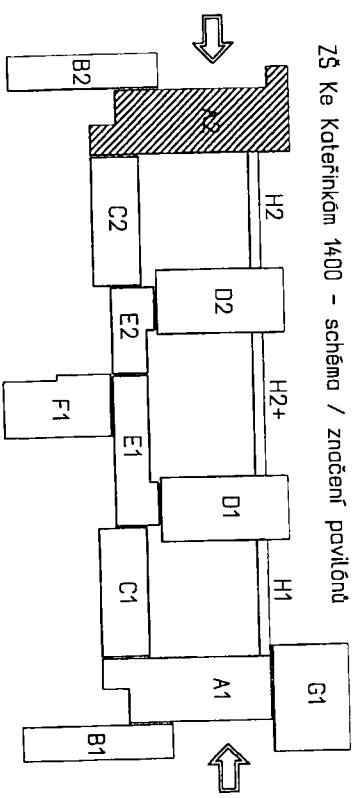
CELKEM		5798,60
---------------	--	----------------

Příslušenství k předmětu nájmu:

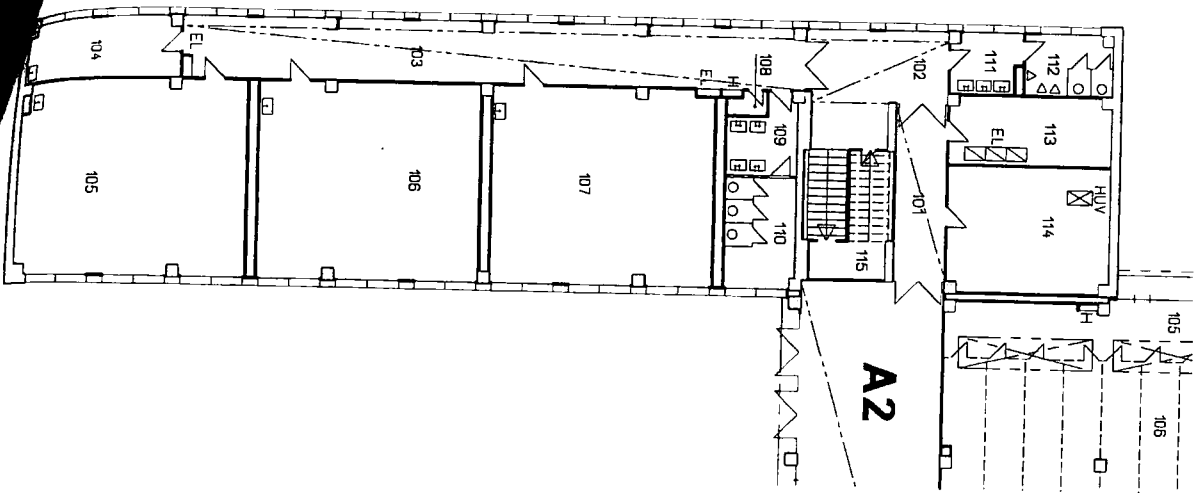
C2 - 1. nadzemní podlaží / přízemí		
místnost číslo	popis / účel	plocha (m²)
107	Otevřená chodba	115,70
	Předzahrádka	221,40
Příslušenství CELKEM		337,10



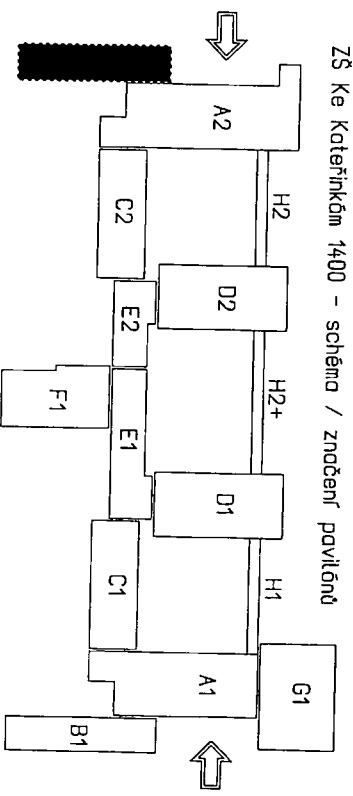
1. nadzemní podlaží
pavilon A2
[přízemí] m 1:200



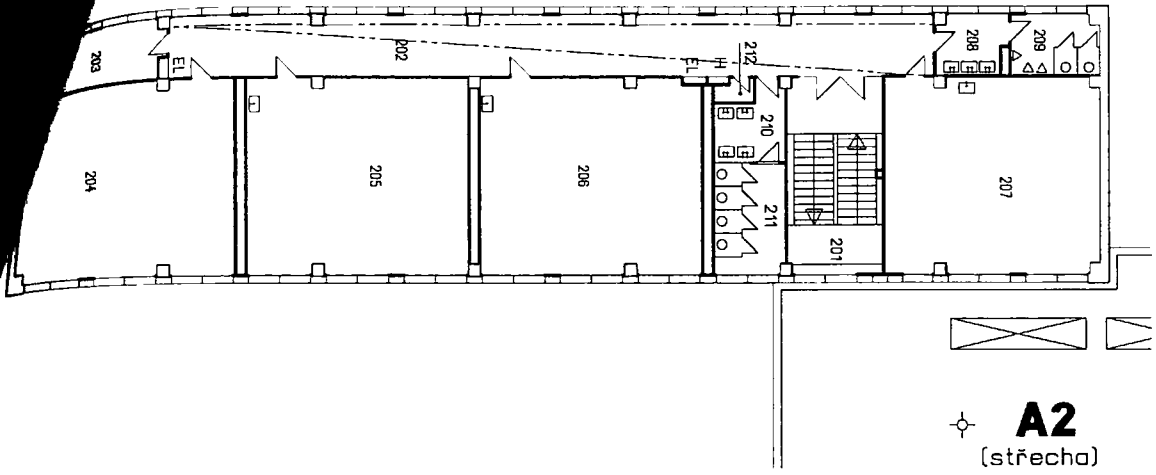
ZŠ Ke Katerínce 1400 - schéma / značení pavilónů



pavilon **B2**
 1. nadzemní podlaží m 1:200
 [přízemí]

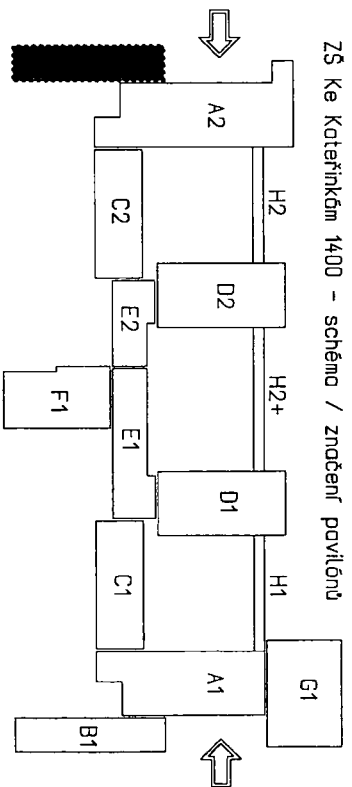
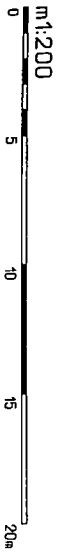


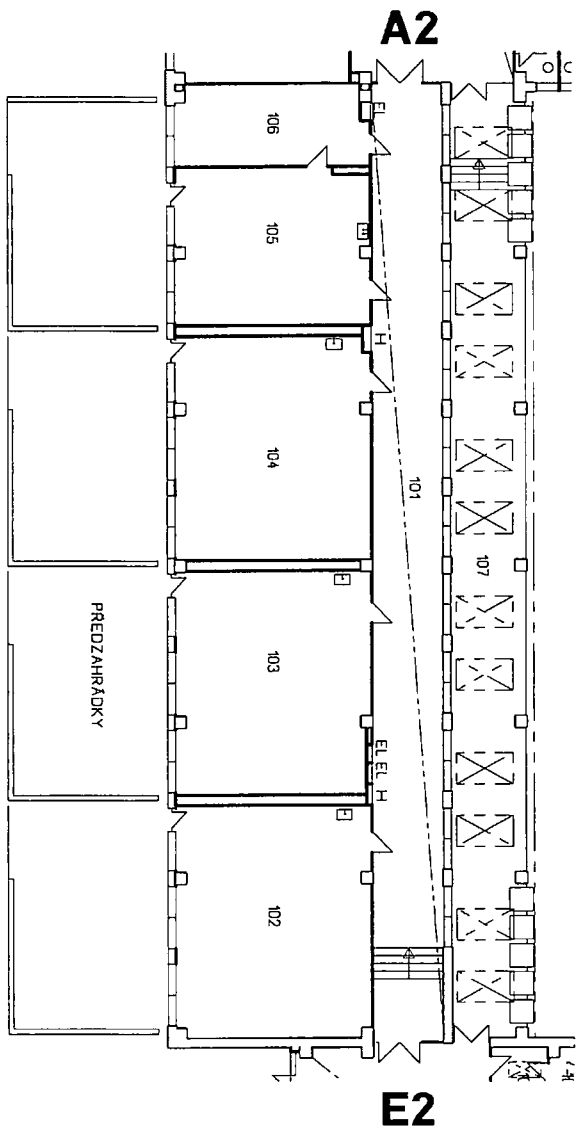
ZŠ Ke Koteřinkám 1400 - schéma / znošen pavilónů



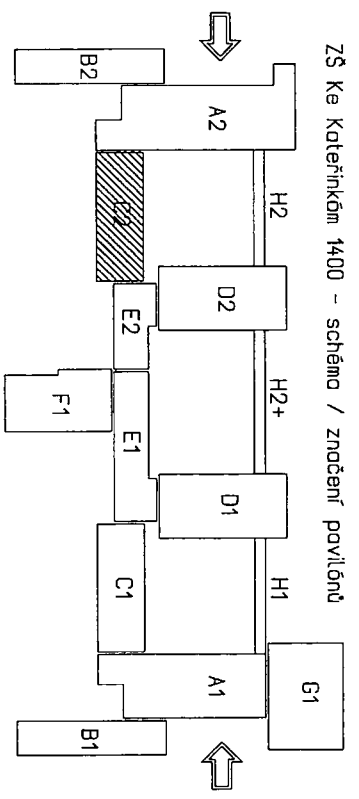
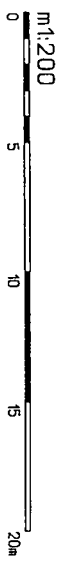
A2
(střecha)

pavilon
2. nadzemní podlaží
(1. patro) m 1:200

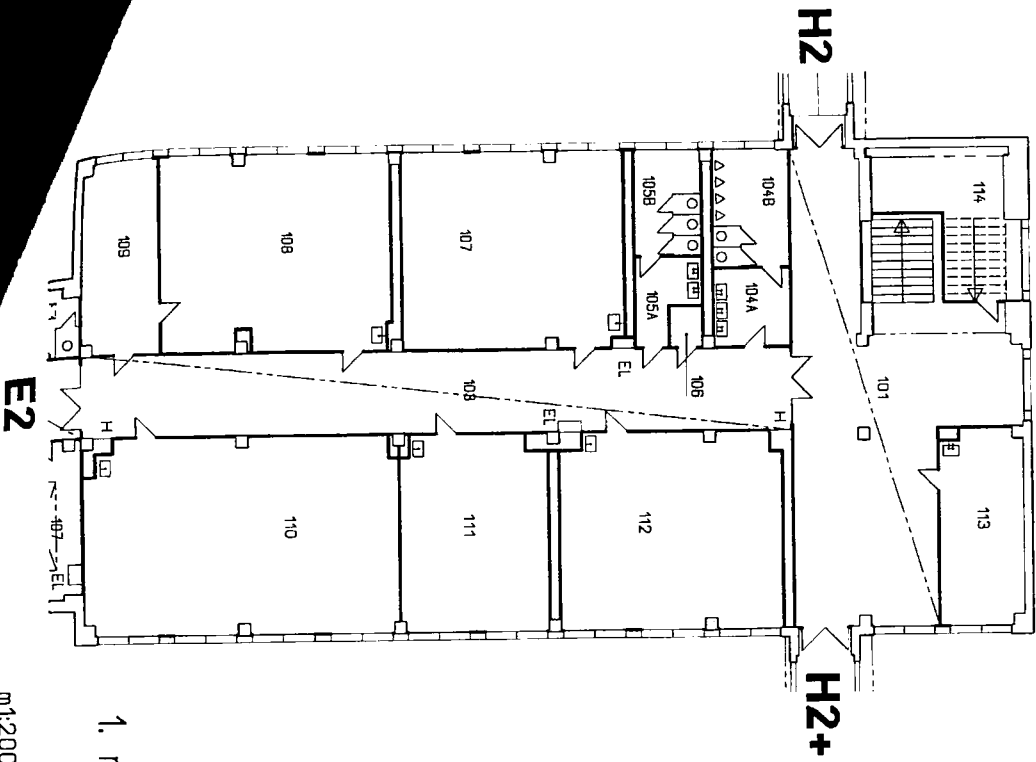




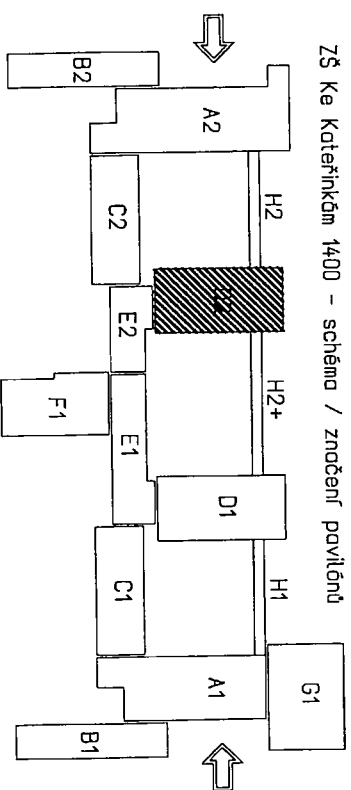
pavilon **C2**
 1. nadzemní podlaží m 1:200
 [přízemí]



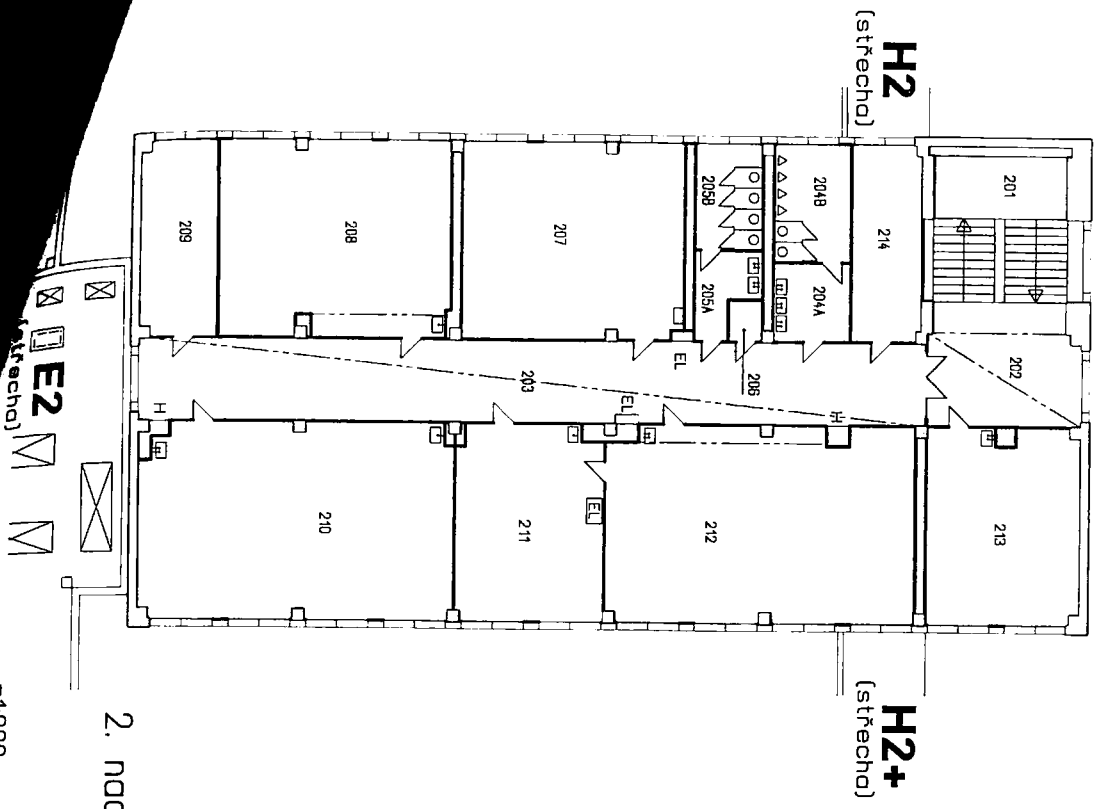
ZŠ Ke Katerínkám 1400 - schéma / značení pavilónů



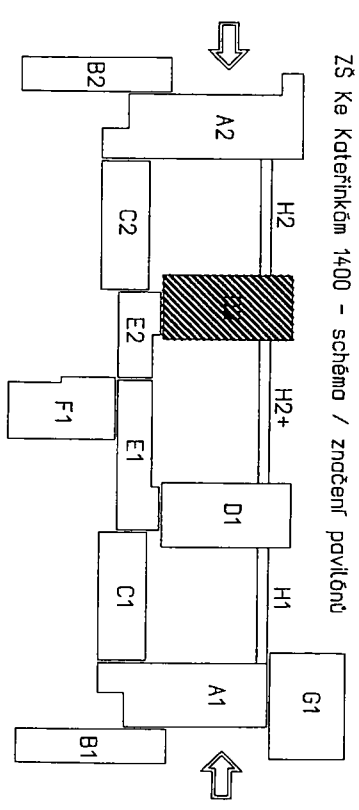
1. nadzemní podlaží
pavilon D2
[přízemí] m 1:200



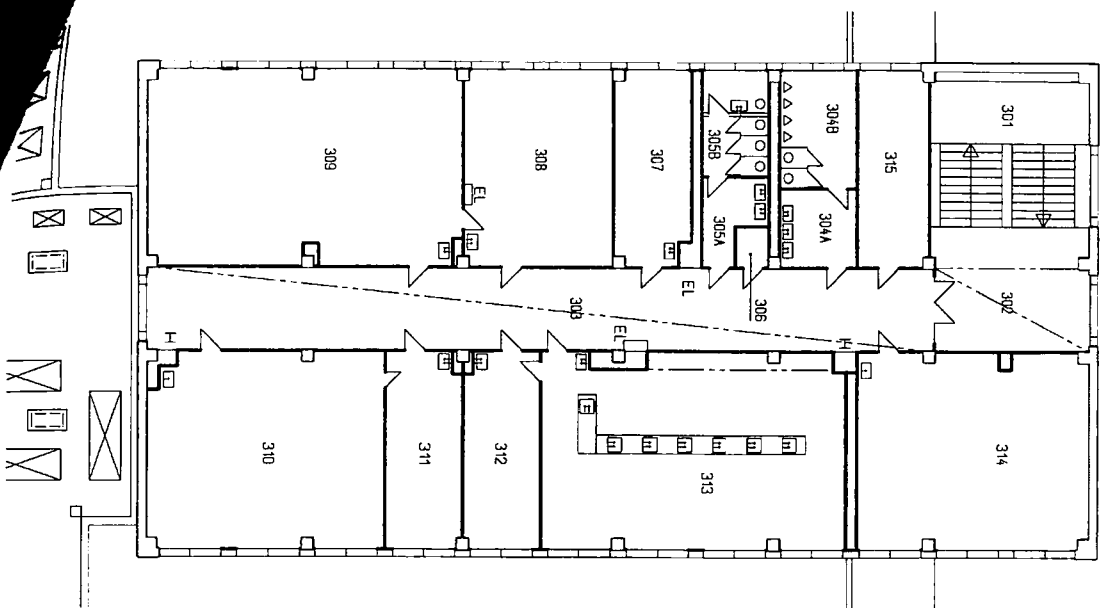
ZŠ Ke Kateřinkám 1400 - schéma / značení pavilónů



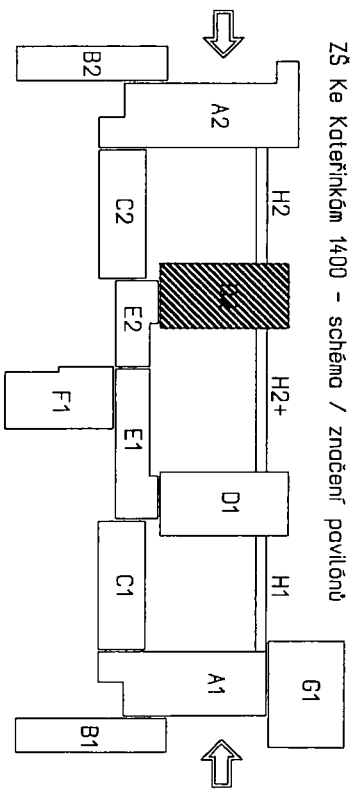
2. nadzemní podlaží
 pavilon D2
 (1.patro)
 m 1:200



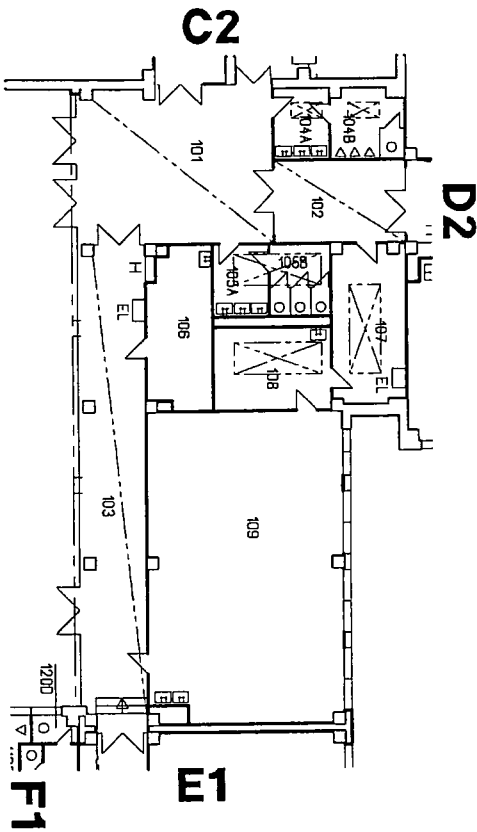
ZŠ Ke Katedrálám 1400 - schéma / znocnění pavilónů



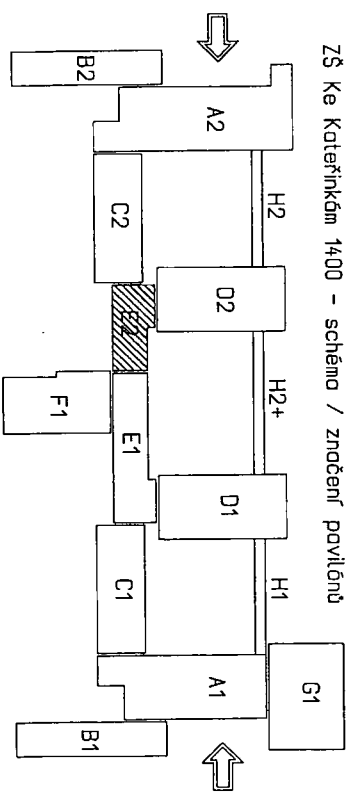
3. nadzemní podlaží (2.patro) pavilon D2
m 1:200



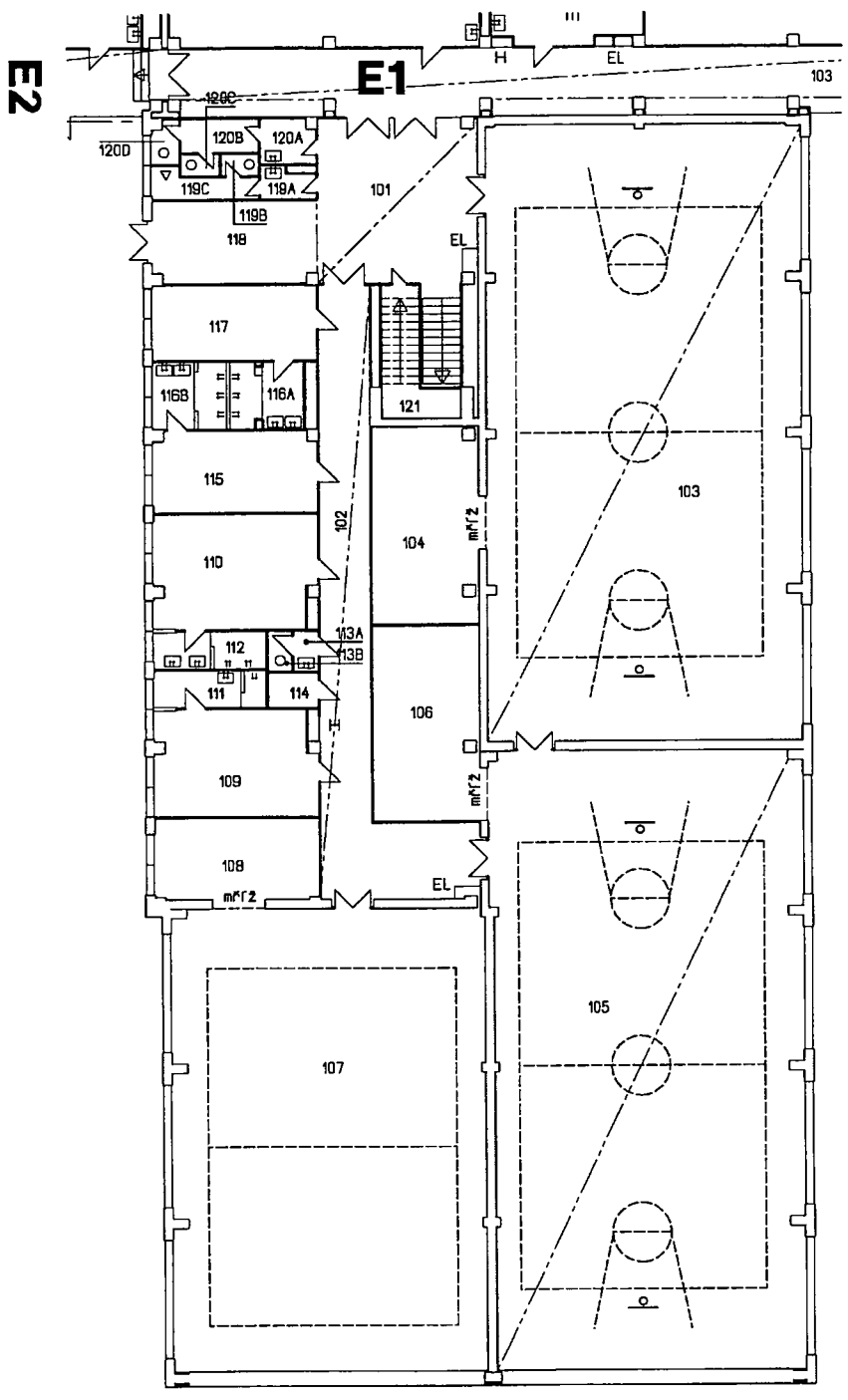
ZŠ Ke Kateríňkám 1400 - schéma / značení pavilónů



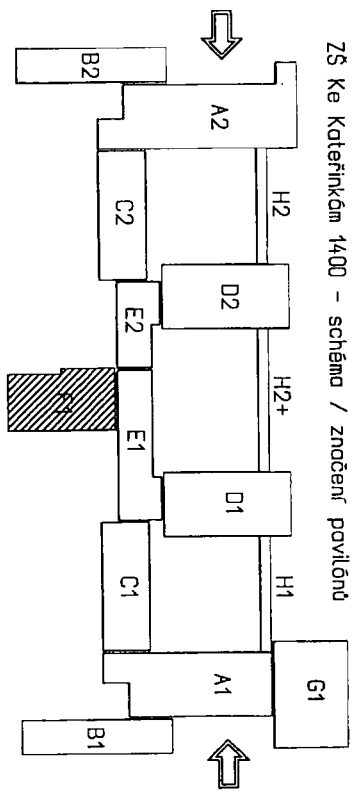
1. nadzemní podlaží
 (přízemí)
 pavilon
 E2
 m 1:200



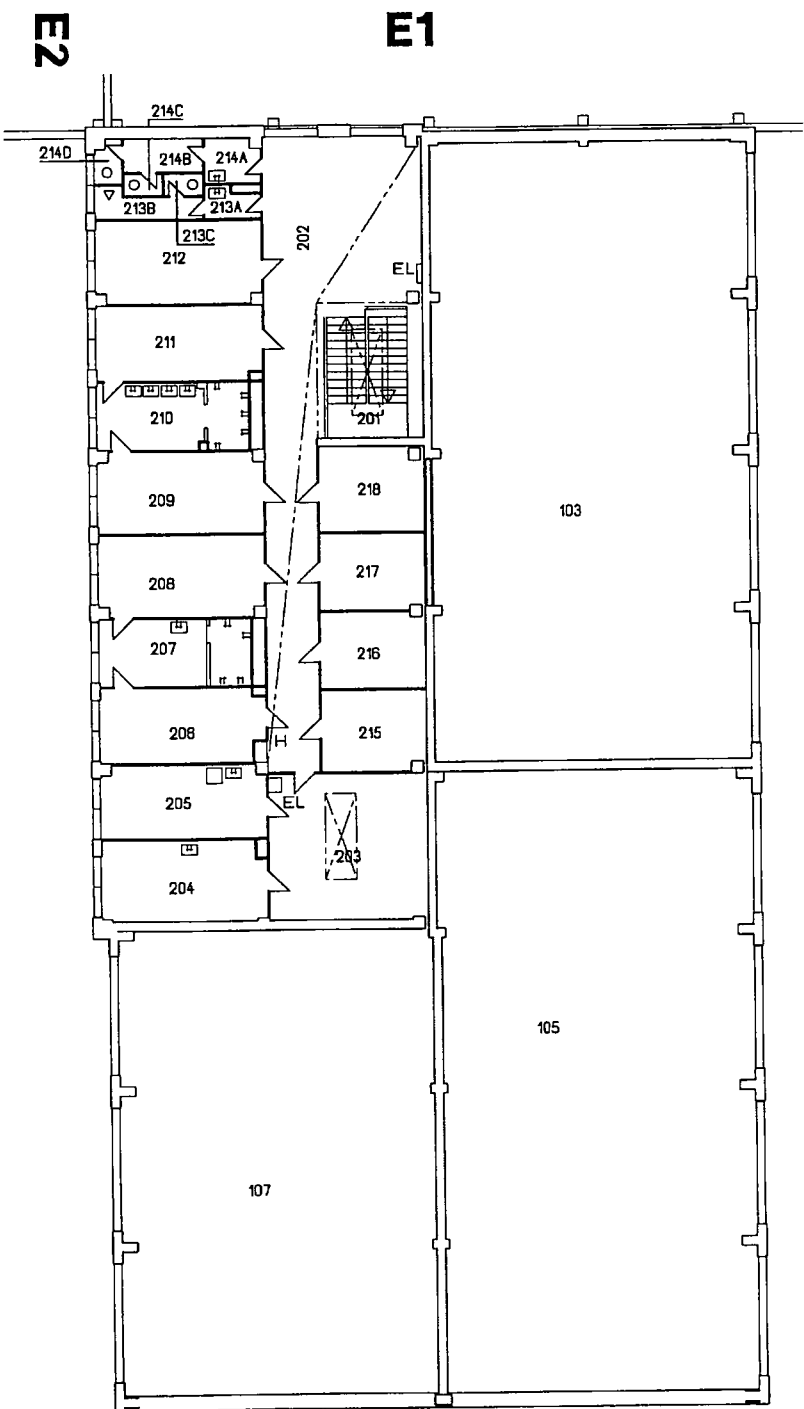
ZŠ Ke Kateřinkám 1400 - schéma / značení pavilónů



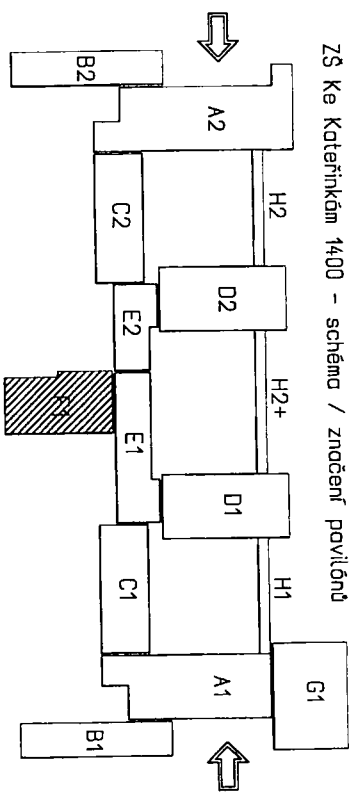
pavilon
 1. nadzemní podlaží m 1:200
 [přízemí]



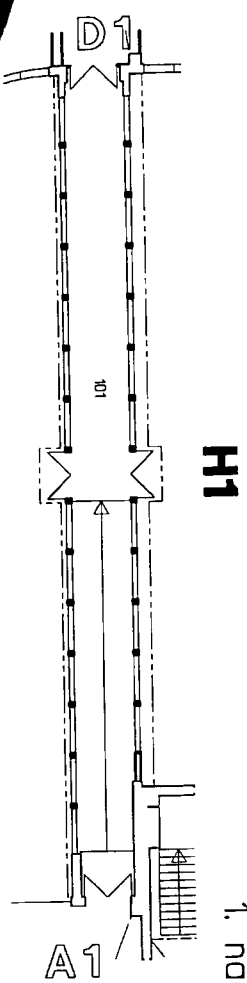
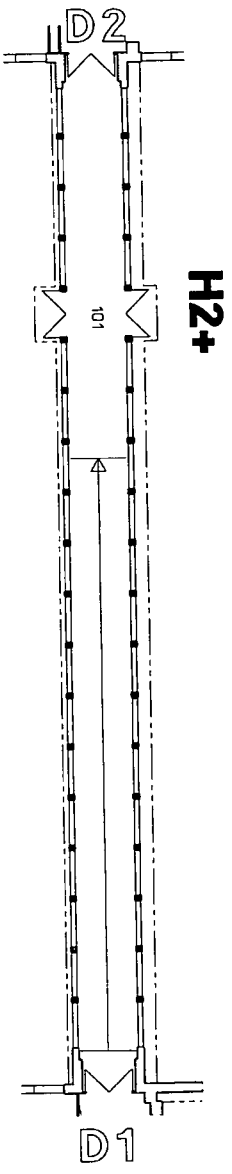
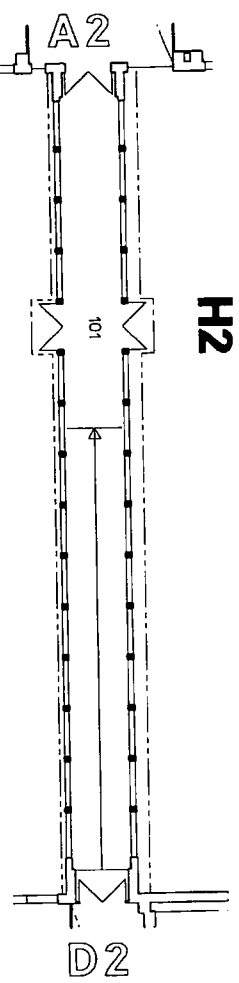
ZŠ Ke Katerínském 1400 - schéma / znočené pavilónů



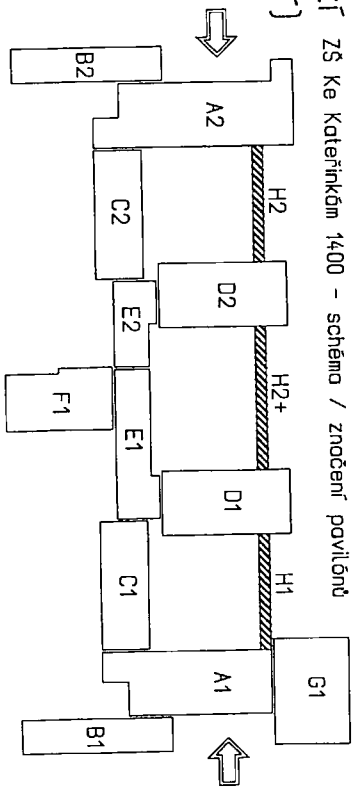
2. nadzemní podlaží
pavilon
F1
m 1:200
(1.patro)



ZŠ Ke Katerínskám 1400 - schéma / znočený pavilónů



1. nadzemní podlaží (přízemí) pavilon H2, H2+, H1
 1400 - schéma / značení pavilónů



Příloha č. 3 - specifikace nebytových prostor a situační plán předmětu nájmu

