

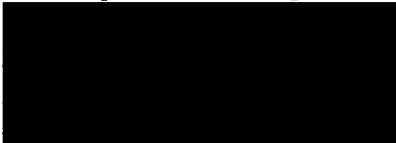
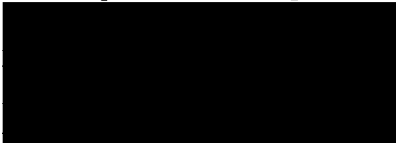
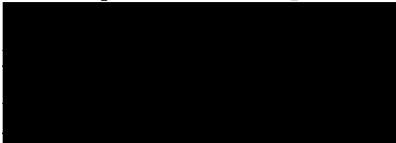
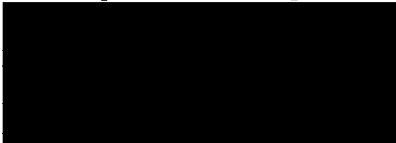
## DODATEK č. 5

### ke smlouvě o nájmu nebytových prostor a pozemku NS 1400-00/NP

(uzavřený podle zákona č. 89/2012 Sb., občanský zákoník)

#### Smluvní strany

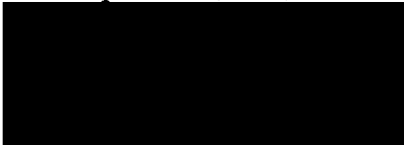
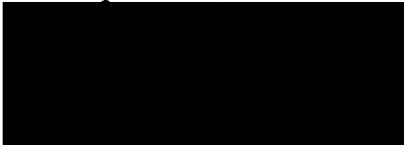
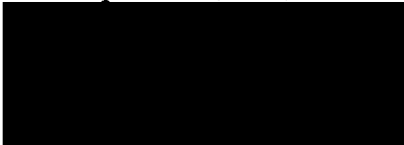
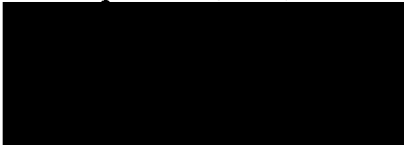
##### Městská část Praha 11

se sídlem: Ocelíkova 672/1, 149 41 Praha 4  
zastoupená: Mgr. Jakubem Lepšem, M. A., zástupcem starosty  
IČ: 00231126  
DIČ: CZ00231126  
bankovní spojení: Česká spořitelna a. s., pobočka Praha 4  
číslo účtu:   
telefon:   
fax:   
e-mail: 

dále jen „pronajímatel“  
na straně jedné

a

##### Základní škola, Praha 4, Ke Kateřinkám 1400

se sídlem: Ke Kateřinkám 1400, 149 00 Praha 4  
zastoupená: Mgr. Blankou Janečkovou, ředitelkou školy  
IČ: 61388483  
DIČ: CZ61388483  
bankovní spojení: Česká spořitelna, a. s.,  
číslo účtu:   
telefon:   
fax:   
e-mail: 

dále jen „nájemce“  
na straně druhé

uzavřely v souladu s usnesením Rady městské části Praha 11 č. 0891/25/R/2016 ze dne 28.06.2016 tento dodatek č. 5 k nájemní smlouvě o nájmu nebytových prostor a pozemku ze dne 26.07.2002, následujícího znění:

## A) Článek I. se nahrazuje následujícím zněním:

## I.

## Předmět nájmu:

- nebytové prostory o výměře 6830,80 m<sup>2</sup> v objektu čp. 1399, ulice Tererova, Praha 4, v k.ú. Chodov, zapsaném na LV č. 1639,
- nebytové prostory o výměře 5798,60 m<sup>2</sup> v objektu čp. 1400, ulice Ke Kateřinkám, Praha 4, v k.ú. Chodov, zapsaném na LV č. 1639,
- pozemek parc. č. 2733 v k.ú. Chodov, zapsaném na LV č. 1639, o výměře 4024 m<sup>2</sup>, včetně oplocení, staveb a terénních úprav,
- pozemek parc. č. 2732/7 v k.ú. Chodov, zapsaném na LV č. 1639, o výměře 1273 m<sup>2</sup>, včetně oplocení, staveb a terénních úprav,

dále jen „objekt“.

K předmětu nájmu se jako příslušenství přenechává nájemci k užívání:

- otevřená chodba, předzahrádka, zásobovací rampy a vnější schodiště o výměře 357,00 m<sup>2</sup> v objektu čp. 1399, ulice Tererova, Praha 4,
- předzahrádka a otevřená chodba o výměře 337,10 m<sup>2</sup> v objektu čp. 1400, ulice Ke Kateřinkám, Praha 4.

Předmět nájmu včetně příslušenství je specifikován a vyznačen v situačním plánu, který je nedílnou součástí této smlouvy a tvoří přílohu č. 3 této smlouvy.

## B) V Článku IV. se v odstavci 1. nahrazuje písm. c) až h) následujícím zněním:

1. Nájemce a pronajímatel se dohodli na následující výši nájemného:

- c) Ke dni podpisu této smlouvy je dle § 56a, odst. 1 zákona č. 235/2004 Sb., o dani z přidané hodnoty, nájem nemovitých věcí osvobozen od daně. V případě, že v budoucnu nastane povinnost platit z nájmu DPH, považují se uvedené částky nájemného za částky bez DPH. Pronajímatel je v tom případě oprávněn nájemné navýšit o DPH.
- d) Celkové roční nájemné za nebytové prostory v objektu čp. 1399 činí **1.297.852,- Kč** (slovy jedenmiliondvěstědevadesátšesttisícsmsetpadesátdvě koruny české).
- e) Celkové roční nájemné za nebytové prostory v objektu čp. 1400 činí **1.101.734,00 Kč** (slovy jedenmilionstojedentisícšesttisícčtyřicetčtyři koruny české).
- f) Celkové roční nájemné za pozemky činí **13.242,50 Kč** (slovy třinácttisícdvěstěčtyřicetdvě koruny české a padesát haléřů).
- g) Celkové roční nájemné za předmět nájmu činí **2.412.828,50 Kč** (slovy dvěmilionyčtyřistadvánácttisícsmsetdvacetosm korun českých a padesát haléřů).
- h) Nájemné ve výši uvedené v tomto článku uhradí nájemce v pravidelných stejných čtvrtletních splátkách (čtvrtletní nájemné) ve výši jedné čtvrtiny celkového ročního nájemného, tj. **604.207,13 Kč** (slovy šestsetčtyřtisícdevětšestdeset korun českých a třináct haléřů). *603.202,13 Kč* *AN* *OPRAVENÍ* *4.9.2016*

## C) Příloha č. 3 nájemní smlouvy – specifikace nebytových prostor a situační plán předmětu nájmu se nahrazuje přílohou č. 1 tohoto dodatku č. 5.

## D) Ostatní smluvní ujednání se nemění.

## ZÁVĚREČNÁ USTANOVENÍ

1. Tento dodatek č. 5 k nájemní smlouvě je veřejně přístupnou informací dle zákona č. 106/1999 Sb., o svobodném přístupu k informacím, v platném znění, a jeho ustanovení smluvní strany nepovažují za součást obchodního tajemství ve smyslu § 504 zákona č. 89/2012 Sb., které nelze v souladu s § 9 zákona č. 106/1999 Sb., žadateli o informaci poskytnout.
2. Smluvní strany výslovně souhlasí s tím, že tato smlouva jako celek bude zveřejněna v Registru smluv vedeném dle zákona č. 340/2015 Sb.
3. Dodatek č. 5 je vyhotoven ve čtyřech stejnopisech, z nichž po podepsání obdrží nájemce jeden stejnopis, pronajímatel dva stejnopisy a správce jeden stejnopis.
4. Smluvní strany výslovně prohlašují, že se s obsahem tohoto dodatku č. 5 seznámily, a že všechna ujednání v něm obsažená byla učiněna svobodně a vážně, určitě a srozumitelně.
5. Smlouvu lze změnit písemnými dodatky a doplňky dohodnutými mezi nájemcem a pronajímatelem.
6. Tento dodatek č. 5 nabývá platnosti dnem podpisu poslední ze smluvních stran a účinnosti dne 01.08.2016.

## DOLOŽKA DLE ZÁKONA O HL. M. PRAZE

1. Rada MČ Praha 11 schválila usnesením č. 0891/25/R/2016 ze dne 28.06.2016 podstatné náležitosti dodatku č. 5 k nájemní smlouvě.
2. K podpisu smlouvy je oprávněn Mgr. Jakub Lepš, M. A., zástupce starosty, na základě usnesení RMČ č. č. 0891/25/R/2016 ze dne 28.06.2016 a směrnice ÚMČ Praha 11 číslo S 2014/04 – Podpisový řád, v platném a účinném znění.

### Příloha:


č. 1 – Příloha č. 3 nájemní smlouvy - specifikace nebytových prostor a situační plán předmětu nájmu

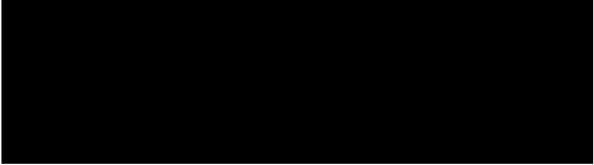
V Praze dne 18.7.2016

V Praze dne 01-08-2016

PRONAJÍMATEL:

NÁJEMCE:

  
Městská část Praha 11  
Mgr. Jakub Lepš, M. A.  
zástupce starosty

  
Základní škola, Praha 4, Ke Kateřinkám 1400  
Mgr. Blanka Janečková  
ředitelka



**Specifikace předmětu nájmu**  
**nebytové prostory v čp. 1399, Tererova, Praha 4**

<b>A1 - 1. nadzemní podlaží / přízemí</b>		
místnost číslo	popis / účel	plocha (m <sup>2</sup> )
101	Kabinet	21,10
102	Skład	20,80
103	Garáž (dílňa)	36,50
104	<b>neobsazeno</b>	
105	Hala	111,00
106	Chodba	50,80
107	PŘEDSÍŇ UMYVÁRNA	3,40
108	WC KABINA	3,70
109	WC KABINA	1,50
110	WC KABINA S UMYVÁTKEM	1,70
111	WC KABINA	1,40
112	PŘEDSÍŇ	6,20
114	Kabinet	13,30
115	Sborovna	57,80
116	Rozhlas. ústředna	12,40
116A	Skład	3,70
117	Kancelář (ředitel)	18,60
118A	Kancelář	10,10
118B	Předsíň	7,50
119	Kancelář (zástupci)	15,80
120	EL rozvodna	11,30
121	Výdej stravenek	5,80
122	Hala	91,80
123	Chodba	58,00
124	Šatna	72,45
124 a)	SKLAD ŠPINAVÉHO PRÁDLA	9,05
125	Chodba	30,00
126	Zádveří	16,00
127	Chodba	6,10
128	Šatna	81,50
129	Chodba	29,60
130	Zádveří	19,20
<b>A1 - 1. nadzemní podlaží celkem</b>		<b>828,10</b>

<b>B1 - 1. nadzemní podlaží / přízemí</b>		
místnost číslo	popis / účel	plocha (m <sup>2</sup> )
110	Schodišťová hala	37,30
110A	rozvodna ÚT	15,50
111	Úklid	3,20

112	UMÝVÁRNA	11,40
113	TOALETY	11,80
114	CHODBA MŠ	54,80
115	UMÝVÁRNA MŠ	9,40
116	TOALETY MŠ	11,00
117	PRACOVNA	65,00
118	HERNA/LOŽNICE	65,20
119	DENNÍ MÍSTNOST - SVAČINKY	67,00
120	SKLAD MŠ	13,70
<b>B1 - 1. nadzemní podlaží celkem</b>		<b>365,30</b>

<b>B1 - 2. nadzemní podlaží / 1. patro</b>		
místnost číslo	popis / účel	plocha (m <sup>2</sup> )
201	Schodiště	33,40
202	SCHODIŠŤOVÁ HALA	15,80
203	CHODBA	13,70
204	SKLAD ČISTÉHO PRÁDLA	15,00
205	HERNA - LOŽNICE	67,40
206	UMÝVÁRNÝ	8,40
207	TOALETY	11,80
208	CHODBA	54,60
209	ÚKLIDOVÁ MÍSTNOST	1,30
210	UMÝVÁRNÝ	8,10
211	TOALETY	11,00
212	PRACOVNA	65,00
213	HERNA/ LOŽNICE	65,20
214	DENNÍ MÍSTNOST ZAM.	66,90
215	SKLAD ČISTÉHO PRÁDLA	13,80
<b>B1 - 2. nadzemní podlaží celkem</b>		<b>451,40</b>

<b>C1 - 1. nadzemní podlaží / přízemí</b>		
místnost číslo	popis / účel	plocha (m <sup>2</sup> )
101	Chodba	87,10
102	Učebna	67,10
103	Učebna	65,00
104	Učebna	65,10
105	Učebna	45,30
106	Kabinet	22,80
<b>C1 - 1. nadzemní podlaží celkem</b>		<b>352,40</b>

<b>D1 - 1. nadzemní podlaží / přízemí</b>		
místnost číslo	popis / účel	plocha (m <sup>2</sup> )
101A	Hala	69,60
101B	Dílna školníka	16,80

101C	Dílna školníka	12,40
102	<b>neobsazeno</b>	
103	Chodba	87,40
104A	Předsíň WC chlapci	6,80
104B	WC chlapci	13,60
105A	Předsíň WC dívky	6,80
105B	WC dívky	10,90
106	Úklid	1,50
107	Učebna	63,90
108	Učebna	65,10
109	Kabinet	22,90
110	Učebna	66,10
111	Kabinet	20,90
112	Učebna	41,70
113	Knihovna	63,70
114	Dílna školníka	23,30
115	Místnost ÚT	22,30
<b>D1 - 1. nadzemní podlaží celkem</b>		<b>615,70</b>

<b>D1 - 2. nadzemní podlaží / 1. patro</b>		
místnost číslo	popis / účel	plocha (m <sup>2</sup> )
201	Schodiště	38,20
202	Hala	21,60
203	Chodba	96,90
204A	Předsíň WC chlapci	6,80
204B	WC chlapci	13,60
205A	Předsíň WC dívky	6,80
205B	WC dívky	10,90
206	Úklid	1,50
207	Učebna	63,90
208	Učebna	65,60
209	Kabinet	21,30
210	Učebna	87,90
211	Kabinet	41,60
212	Učebna	86,80
213	Učebna	44,60
214	Kabinet	20,20
<b>D1 - 2. nadzemní podlaží celkem</b>		<b>628,20</b>

<b>D1 - 3. nadzemní podlaží / 2. patro</b>		
místnost číslo	popis / účel	plocha (m <sup>2</sup> )
301	Schodiště	38,20
302	Hala	21,60
303	Chodba	96,90
304A	Předsíň WC chlapci	6,80

304B	WC chlapani	13,60
305A	Předsíň WC dívky	6,80
305B	WC dívky	10,60
306	Úklid	1,50
307	Kabinet	22,50
308	Kabinet	42,80
309	Učebna	88,70
310	Učebna	66,10
311	Kabinet	20,90
312	Kabinet	20,90
313	Učebna	85,60
314	Učebna	66,60
315	Kabinet	20,20
<b>D1 - 3. nadzemní podlaží celkem</b>		<b>630,30</b>

<b>E1 - 1. nadzemní podlaží / přízemí</b>		
místnost číslo	popis / účel	plocha (m <sup>2</sup> )
101	Vstupní hala	30,60
102	Chodba	23,00
103	Chodba	92,90
104	Sklad	5,30
105A	Předsíň WC chlapani	4,60
105B	WC chlapani	6,40
106A	Předsíň WC dívky	4,70
106B	WC dívky	5,90
107	Tiskárna Kovařík	14,40
108	Kabinet	15,70
109	Kabinet (přípravna)	14,00
110	Učebna (dílna)	86,50
111	Sklad	13,70
112	Dílna	13,90
113	Sklad	15,10
114	Tiskárna Čermák & syn.	89,20
115	Výlez na střechu	0,70
<b>E1 - 1. nadzemní podlaží celkem</b>		<b>436,60</b>

<b>G1 - 1. nadzemní podlaží / přízemí</b>		
místnost číslo	popis / účel	plocha (m <sup>2</sup> )
101A	Schodišťová hala	16,80
101B	Sklad	11,00
102	<b>neobsazeno</b>	
103A	Předsálí	25,80
103B	Sklad	13,60
104	Jidelna	217,70
105	Přípravna	13,20



106	Výdej jídel	17,40
107	Umývárna nádobí	22,60
108	Umývárna nádobí	16,50
109	Přípravna	18,50
110	Přípravna	17,00
111	Varna	107,90
112	Jídelna zaměstnanců	19,50
113	<b>(sloučení m.č.112-113)</b>	
114	Výdej jídel	16,40
115	Umývárna nádobí	18,60
116	Agregáty chlazení	13,90
117	Přípravna masa	8,20
118	Chladírna	4,60
119	Chladírna	2,90
120	Předchladírna (předsíň)	5,40
121	Chladírna	3,80
122	Mrazírna	3,60
123	Rozvodna EL	11,50
124	Skład	14,80
125A	Skład	16,00
125B	Chodba	6,50
126	Chodba	47,40
127	Skład	18,50
128	Skład (lednice)	14,90
129	Skład	8,20
130	Skład	9,90
131	Skład	8,00
132	Hrubá přípravna brambor	18,60
133	Skład brambor	35,60
134	Vodoměr, plynoměr	4,70
135	Žehlírna	14,00
136	Příjem	14,30
137	Prádelna (šatna)	11,70
138	WC	1,40
139	WC	1,60
140	Šatna + lázeň	27,50
141A	Jídelna	203,90
141B	Kancelář kuchyně	20,80
142	Předsálí	56,30
143	Přípravna teplé vody	28,40
144	WC dívky	5,60
145	Předsíň WC dívky	5,00
146	Úklid	1,80
147	Předsíň WC dívky	4,60
148	WC dívky	5,50
149	Sprcha	3,90
150	Předsíň sprchy	5,30

151	MYTÍ VOZÍKŮ	3,90
152	PŘEDSÍŇ UMÝVÁRNA	4,30
153	Směšovací stanice	24,70
155	Sklad odpadků	4,20
156	Sklad odpadků	6,40
157	Chlazený sklad odpadků	4,20
158	Agregáty chlazení	3,10
<b>G1 - 1. nadzemní podlaží celkem</b>		<b>1271,90</b>

<b>G1 - 2. nadzemní podlaží / 1. patro</b>		
místnost číslo	popis / účel	plocha (m <sup>2</sup> )
201	Zádveří	14,20
202	Kancelář	14,70
203	Učebna	66,50
204	Učebna	67,30
205	Učebna	66,80
206	Učebna	55,30
207	Učebna	53,40
208	Učebna	53,50
209	Schodišťová hala	13,50
210	Schodiště	25,20
211	Chodba	84,80
212	Učebna	63,40
213	Učebna	67,70
214	Učebna	67,50
215	Kabinet	15,00
216	Učebna	52,10
217	Kabinet	35,90
218	Učebna	54,00
219	Chodba	78,50
220	Sklad	27,60
221	Čajová kuchyň	9,50
222	Úklid	3,00
223	Rozvodna EL	5,00
224	Sklad	6,90
225	Učebna	36,50
226	Kabinet	19,70
227	Předsíň WC dívky	4,60
228	WC dívky	7,00
229	WC chlapci	5,20
230	Předsíň WC chlapci	4,20
231	Předsíň WC dívky	4,90
232	WC dívky	4,30
233	WC chlapci	5,40
234	Předsíň WC chlapci	3,90
235	Kabinet	19,20

236	Sklad (archiv)	7,90
237	Strojovna VZT	53,30
<b>G1 - 2. nadzemní podlaží</b>		<b>1177,40</b>

<b>H2 - 1. nadzemní podlaží / přízemí</b>		
místnost číslo	popis / účel	plocha (m <sup>2</sup> )
101	Spojovací chodba	73,50
<b>H2 - 1. nadzemní podlaží celkem</b>		<b>73,50</b>

<b>CELKEM</b>		<b>6830,80</b>
---------------	--	----------------

**Příslušenství k předmětu nájmu:**

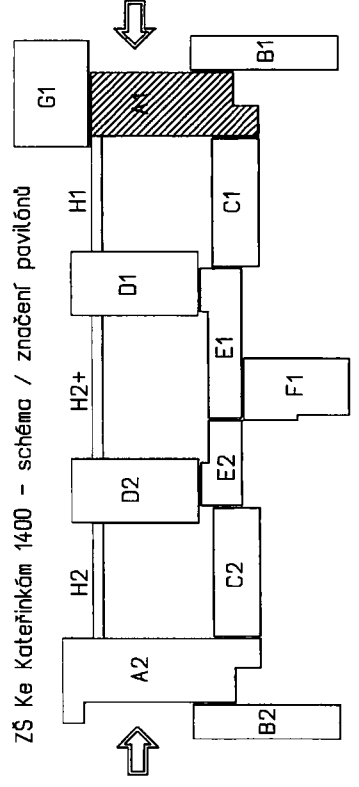
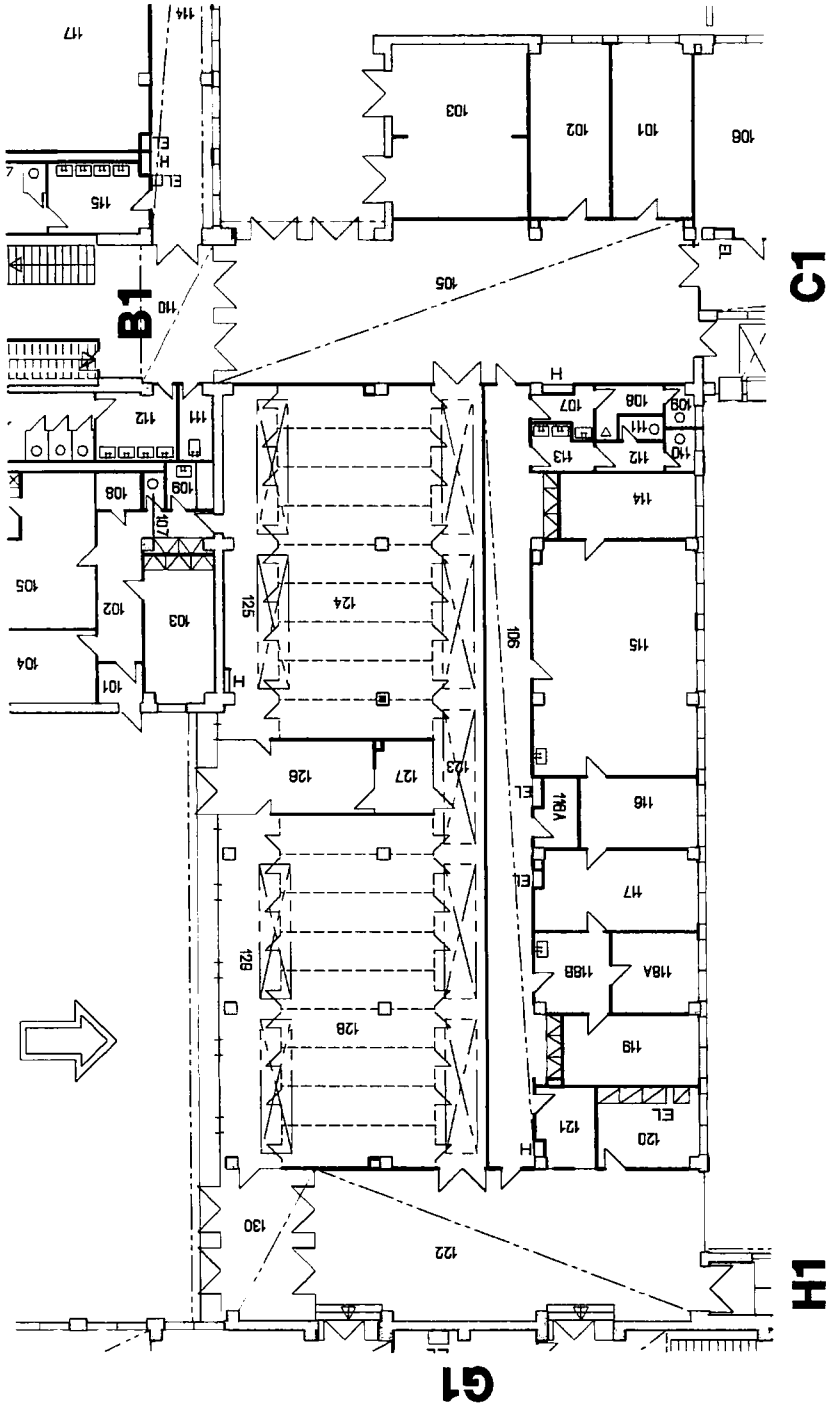
<b>C1 - 1. nadzemní podlaží / přízemí</b>		
místnost číslo	popis / účel	plocha (m <sup>2</sup> )
107	Otevřená chodba	115,70
Předzahrádka		221,40

<b>G1 - 1. nadzemní podlaží / přízemí</b>		
místnost číslo	popis / účel	plocha (m <sup>2</sup> )
154	Zásobovací rampa	28,30
159	Rampa	9,60

<b>G1 - 2. nadzemní podlaží / 1. patro</b>		
místnost číslo	popis / účel	plocha (m <sup>2</sup> )
238	Vnější schodiště	

<b>Příslušenství CELKEM</b>		<b>375,00</b>
-----------------------------	--	---------------





ZŠ Ke Kateřinkám 1400 - schéma / značení pavilónů

**A1**  
pavilon  
1. nadzemní podlaží m 1:200  
(přízemí)



# ZÁKLADNÍ ŠKOLA KE KATEŘINKÁM

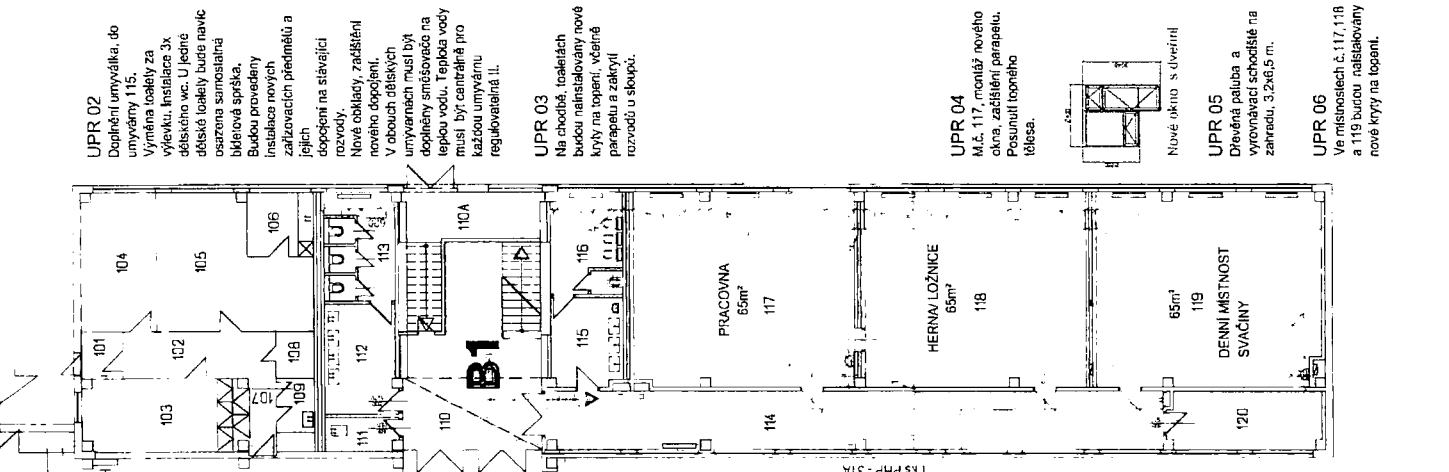
KE KATEŘINKÁM 1399 148 00 PRAHA 4, CZ

INVESTOR  
ÚŘAD MČ PRAHA 11  
OCELIKOVA 6/2  
149 41 PRAHA 11  
TEL: [REDACTED]  
F: [REDACTED]

GENERÁLNÍ PROJEKTANT  
BASEPOINT s.r.o.  
Květoslava Mašíty 251  
252 31 Všenory  
Petr Pála  
E-MAIL: [REDACTED]  
TEL: [REDACTED]

ZÁKAZNÍ REFERENČNÍ ADR.  
MGR. ING. ARCH. I. WIESLAW KUBICA  
DRUŽSTEVNÍ OCHOZ 288/20  
140 00 PRAHA 4 - NUSLE  
E-MAIL: [REDACTED]  
TEL: [REDACTED]

PROJEKTANT  
ING. ARCH. LUCIF FATURKOVÁ  
TEL: [REDACTED]  
E-MAIL: [REDACTED]



**UPR 02**  
Doplnění umyvadla, do umyvadly 115.  
Výměna toalety za výevku. Instalace 3x dětského wc. U jedné dětské toalety bude navíc osazena samostatná bidlová sprška.  
Budou provedeny instalace nových zařízení včetně jejich doplnění na stávající rozvody.  
Nové obklady, zadržšťání nové doplnění.  
V obouch dětských umyvárnách musí být doplněny směšovače na teplou vodu. Teplota vody musí být centrálně pro každou umyvárnu regulovatelná II.

**UPR 03**  
Na chodbě, toaletách budou nainstalovány nové kryty na toalety, včetně parapetu a zakrytí rozvodů u stropů.

**UPR 04**  
M.č. 117, montáž nového okna, zadržšťání parapetu. Posunutí topného tělesa.

**UPR 05**  
Dřevěná paluba a vyrovnávací schodiště na zhradu. 3,2x6,5 m.

**UPR 06**  
Ve místnostech č. 117, 118 a 119 budou nainstalovány nové kryty na toalety.

**UPR 07**  
Nové zábrubě 800/1970 mezi místnostmi 117 a 118, včetně osazení a zadržšťání. Nové umyvadlo v místnosti 117, včetně nového obkladu za umyvadlem.

**UPR 08**  
M.č. 119, montáž přesunutá kuchyňky. Doplnění dřezu v kuchyňské lince na rozvodě z místnosti 118, zadržšťání instalace.

**UPR 09**  
V místnosti 117 a 118 bude dodány další dvě videotelefonové jednotky s funkcí el. výtahu, včetně jehek zapojení a montáže.

**UPR 10**  
Všechny místnosti budou nově vymalovány. Budou provedeny nové omývalné berové náhly přes stávající řízkusky výšky 2200mm.

**UPR 11**  
V místnosti 118 budou položeny laboratorní čtverce, 65 m<sup>2</sup>.

**UPR 12**  
Nový propojení podhled 60x60 REI 30 v chodbě 114, plocha cca 24x2,3m, včetně osvětlení chodby - zapuštěná svítidla - s propojením kytlem - celkem 15ks

**UPR 13**  
M.č. 120, přesunulí potrubního skládu, doplnění sporáčků.

**UPR 14**  
PO zaberepři. Kromě nového PP podhledu v chodbě 114, budou vyměněny dveře do všech tří a jideň, celkem 3x dveře EW15/DP3.

Do IHD a na chodbu budou instalovány hláska požaru, celkem 4ks. Celkem budou rozlišeny 3ks přenosných hlasících přístrojů, s hlasící schopností alespoň 34A, max výška 1500 n.č.p.

## MÍSTNOSTI KTERÝCH SE BUDE TÝKAT ZMĚNA VYUŽITÍ V ČÁSTI B1

- POPIS MÍSTNOSTI ČÁST A1**  
**STAVAJÍCÍ ČÁST ZS NOVÉ ÚPRAVY**
- 107 PŘEDSÍNĚ UMÝVÁRNA
  - 108 WC KABINA
  - 109 WC KABINA
  - 110 WC KABINA S UMÝVÁTKEM
  - 111 WC KABINA S UMÝVÁTKEM
  - 112 PŘEDSÍNĚ

## C1

- POPIS MÍSTNOSTI ČÁST B1**
- 112 UMÝVÁRNA PERSONAL MS
  - 113 TOALETY PERSONAM MS
  - 114 CHODBA ZS
  - 115 UMÝVÁRNA ZS
  - 116 TOALETY ZS
  - 117 ÚČEBNA ZS - NEVYUŽIVANA
  - 118 ÚČEBNA ZS - NEVYUŽIVANA
  - 119 ÚČEBNA ZS - NEVYUŽIVANA
  - 120 SKLAD ZS



Nové okno - IHD WC

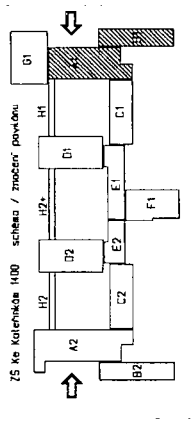
## LEGENDA:

- STAVBA KUPROUSKÉ V RZD - SKLEP
- STAVBA ZDROUSKÉ V RZD
- STAVBA DROUSKÉ V RZD
- POPIS STAVBY OVLAD. ENER. POKLEP
- ROVNANÉ PC V RZD
- BUDOVANÉ CEV POKLEP, OKRANIZ
- IND. FCE V RZD
- NAKÉ KCE V RZD
- POPIS NOVÝCH DVĚŘÍ POKLEP
- NOVÝ PROFESIONÁLNÍ POKLEP, SKLEP DOKONČENÍ
- STAVBA IZOLACIJE PŘI
- NOVÉ ZAB. PŘEMĚTY
- NOVÝ MONT. PŘESUNUTÁ HODINA
- SKLAD POKLEP

A1 B1  
pavilon  
1. nadzemní podlaží m 1200  
(přízemí)

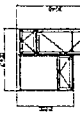


m:1:200



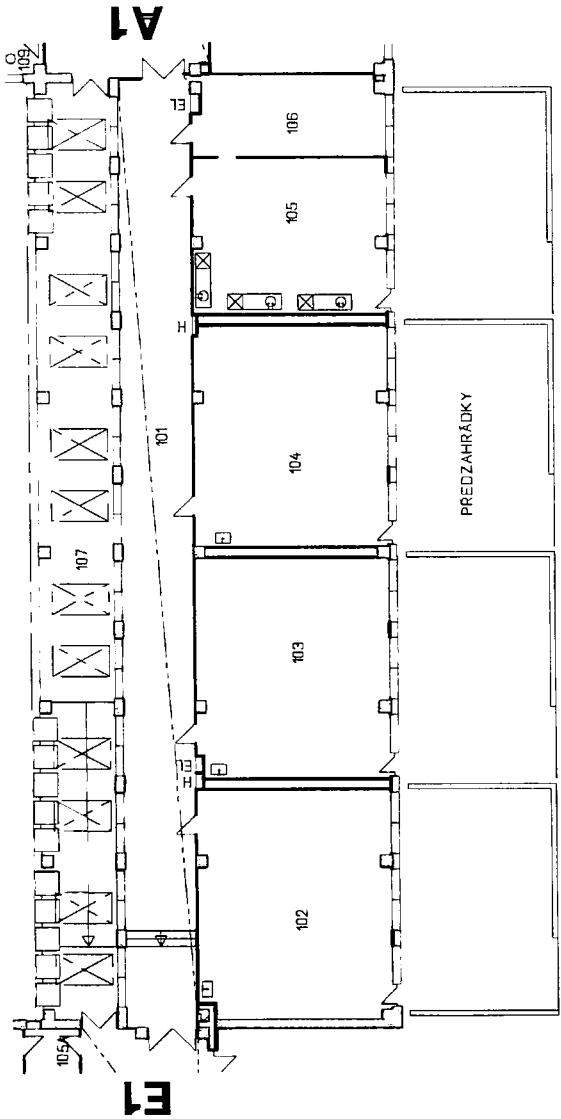
ZS Ke Katerinkám 1400 schéma / zmezení pavilonu

OBJEKT A1, B1	
PLÁŇ V. POKLEP	
STUPŇ PRŮJEMŮ	
ČASŤ	
PROJEKČNÍ ČÍSLO	
ING. ARCH. I. WIESLAW KUBICA	
PROJEKTANT ČASŤE	
MĚRITÍ	1:200
ČÍSLO	05 2010
PROJEKTANT	104 MSK
PROJEKTANT	A1, B1
PROJEKTANT	007
PROJEKTANT	R-1

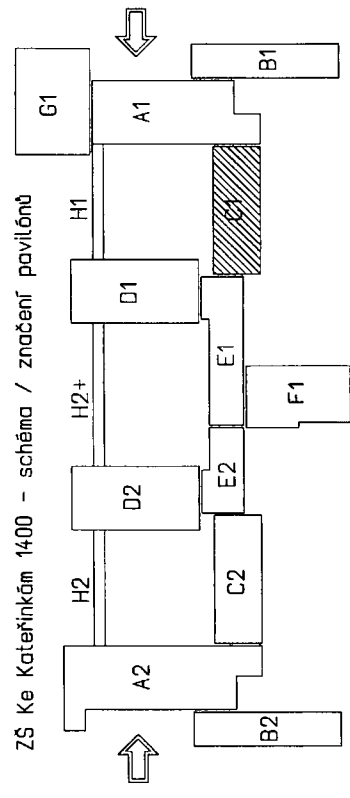


Nové okno s úvěrtil



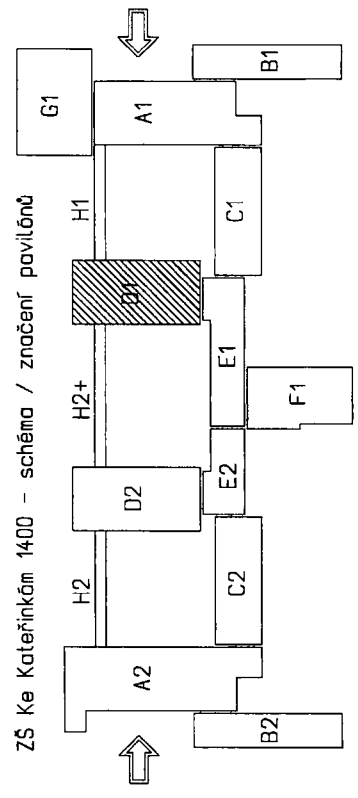
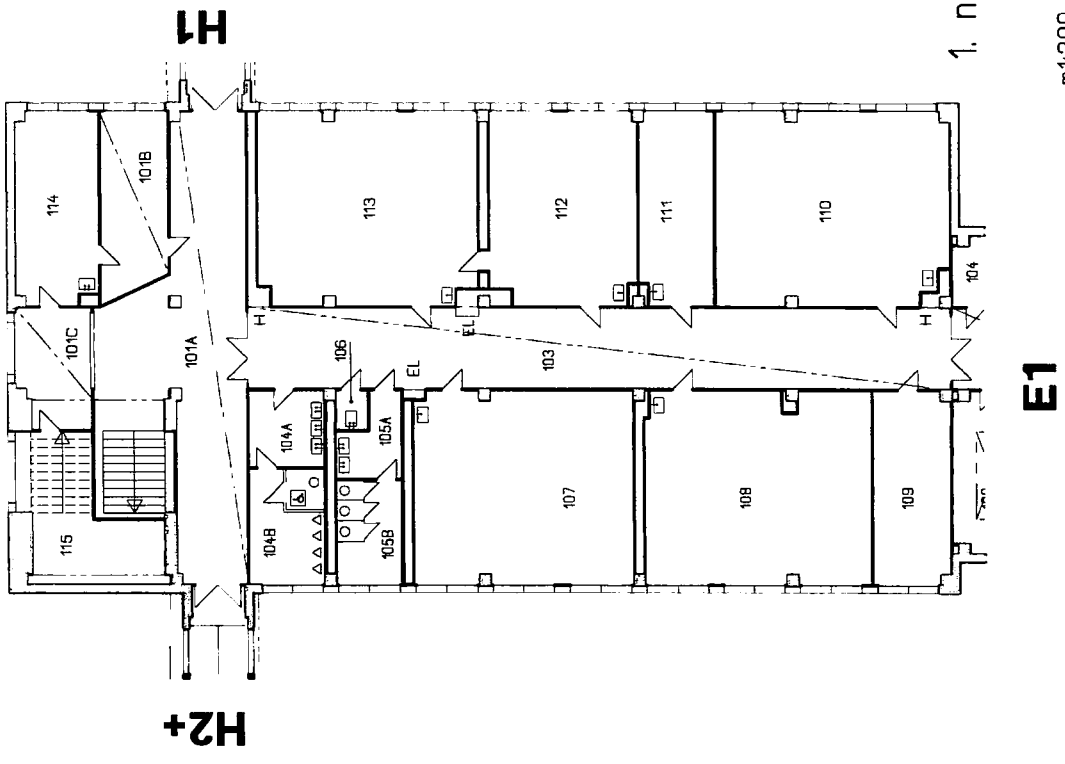


pavilon **C1**  
 1. nadzemní podlaží m 1:200  
 (přízemí)



ZŠ Ke Kateřinkám 1400 - schéma / značení pavilónů



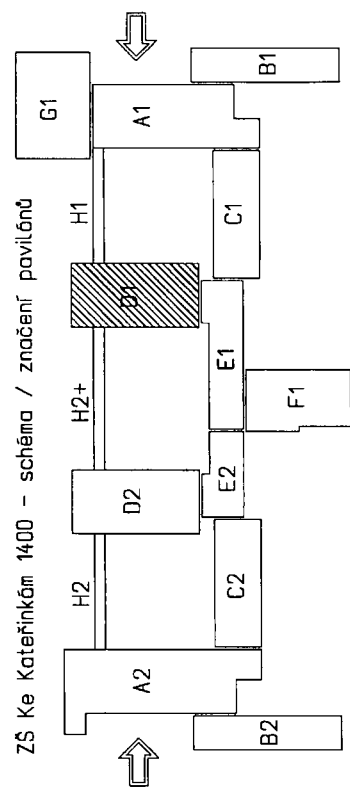
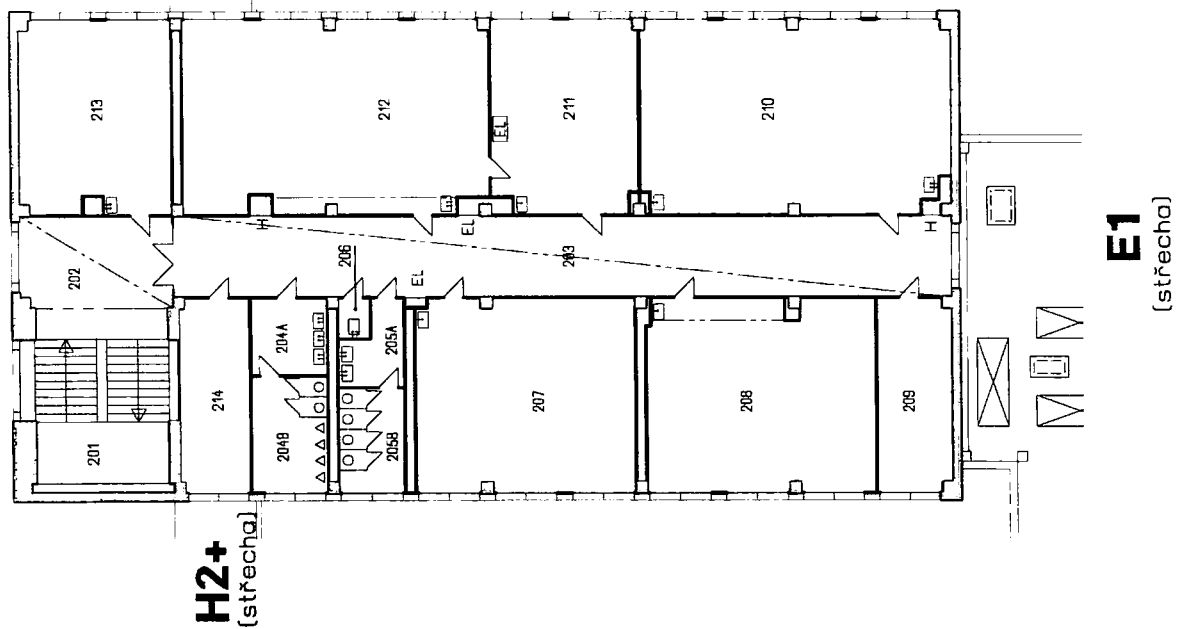


ZŠ Ke Kateřinkám 1400 - schéma / značení pavilónů

**D1**  
pavilon  
1. nadzemní podlaží  
(přízemí)

m 1:200

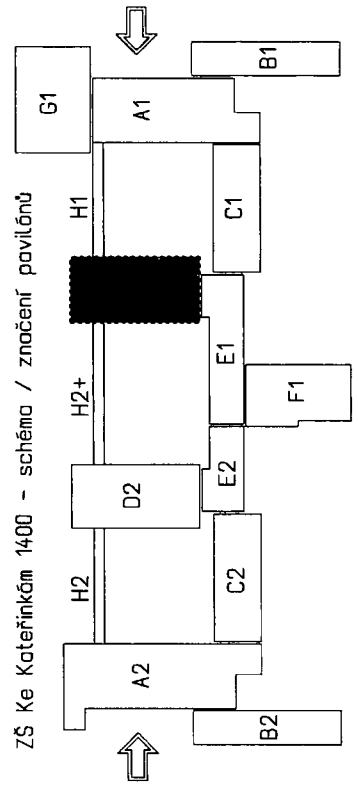
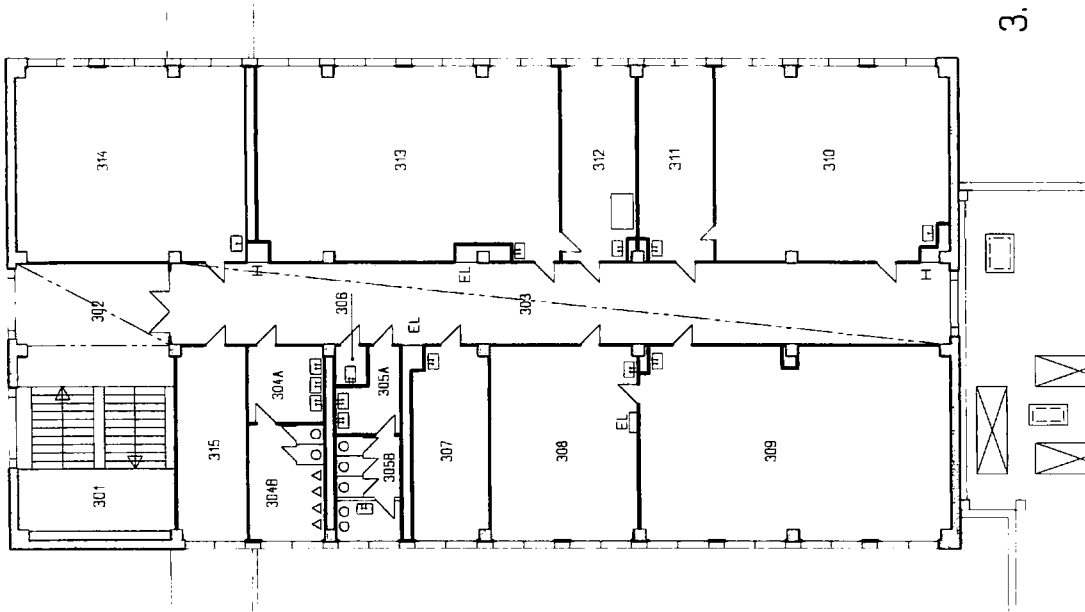




ZŠ Ke Kateřinkám 14:00 - schéma / značení pavilónů

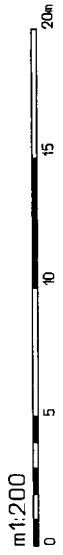
**D1**  
pavilon  
2. nadzemní podlaží  
(1.patro)  
m 1:200

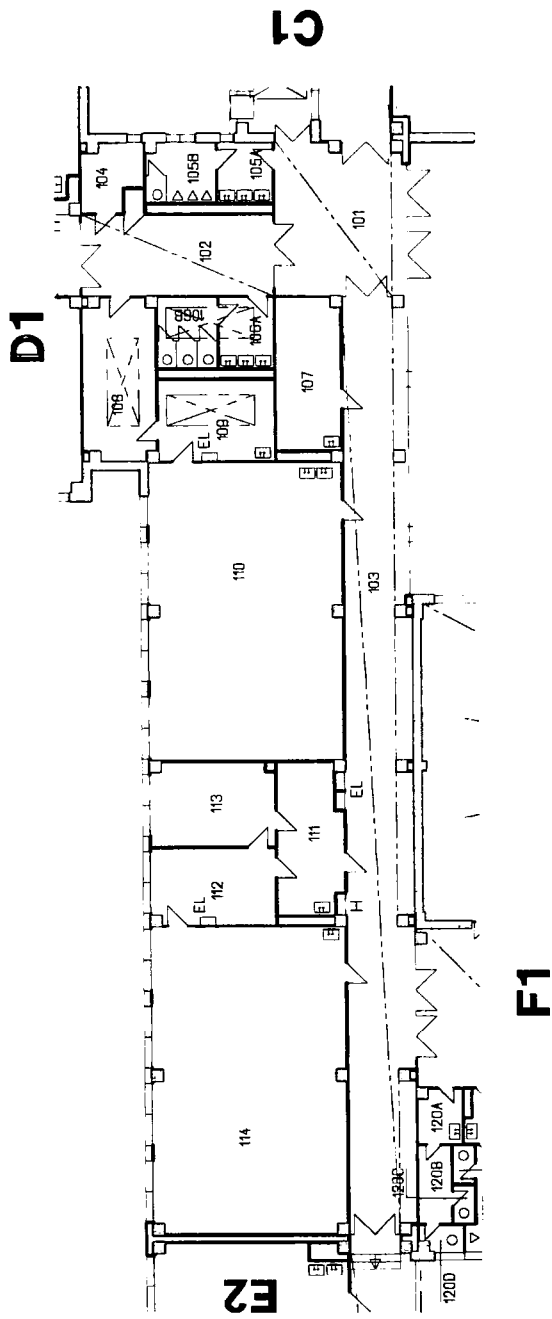




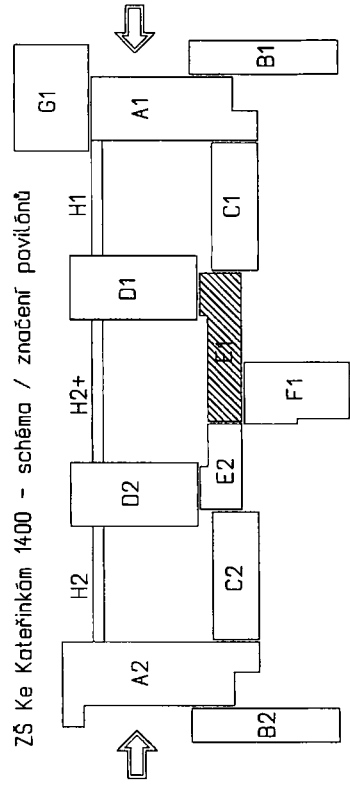
ZŠ Ke Kateřinkám 1400 - schéma / znočení pavilónů

**D1**  
pavilon  
3. nadzemní podlažír m 1:200  
(2.patro)





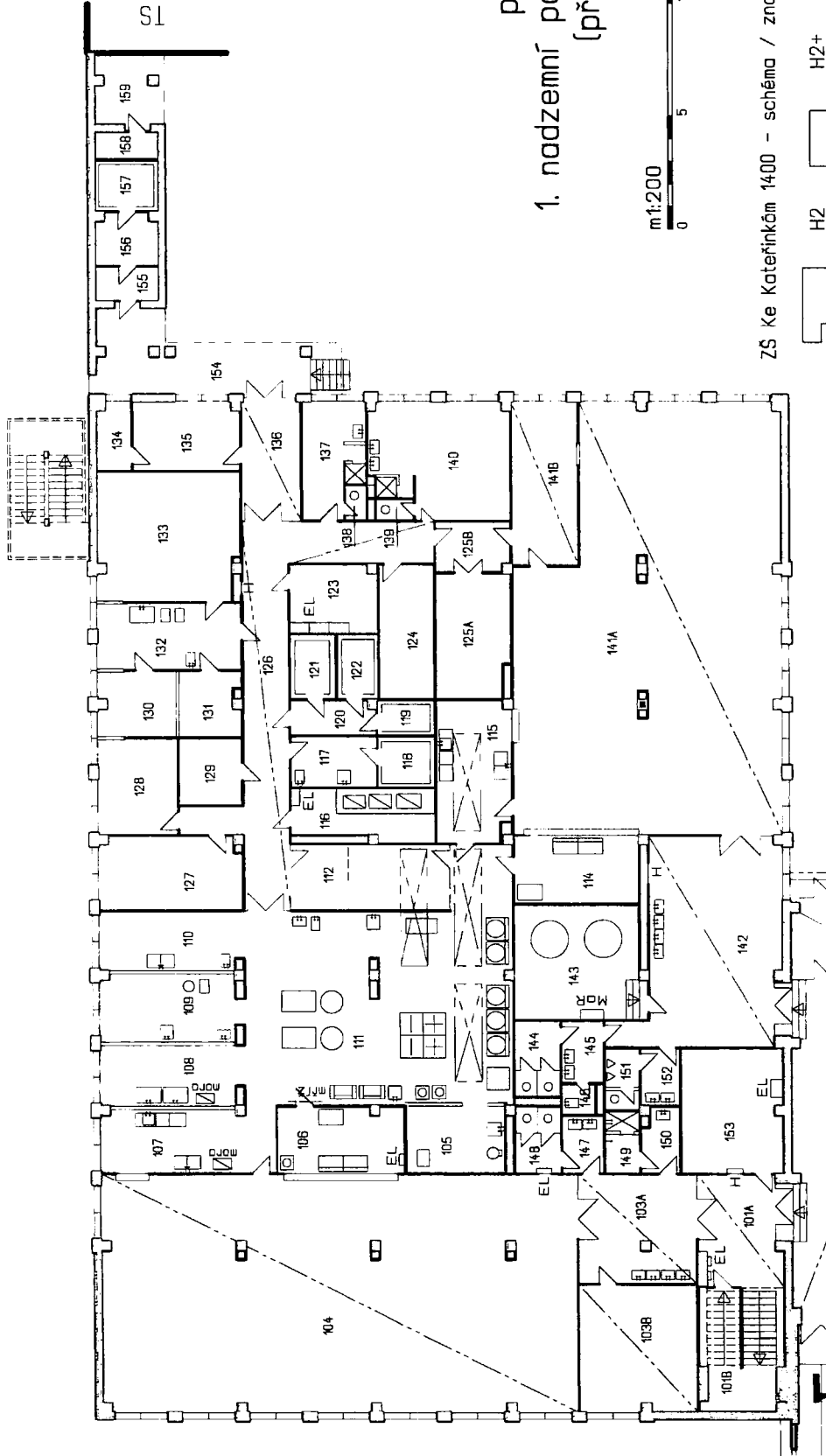
ZŠ Ke Kateřinkám 1400 - schéma / značení pavilónů



**E1**  
pavilon  
1. nadzemní podlaží  
(přízemí)

m 1:200

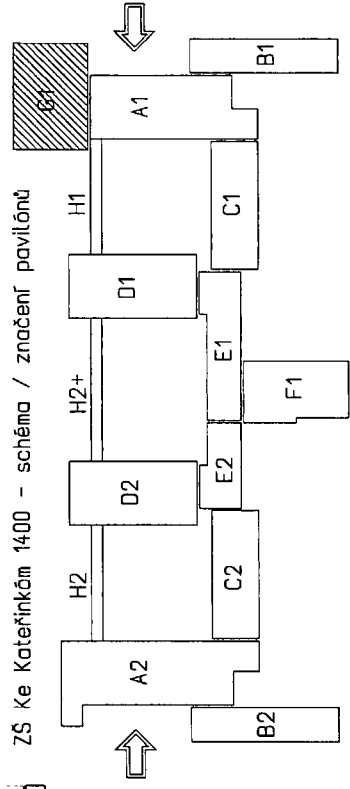




**G1**  
 pavilon  
 1. nadzemní podlaží m 1:200  
 (přízemí)

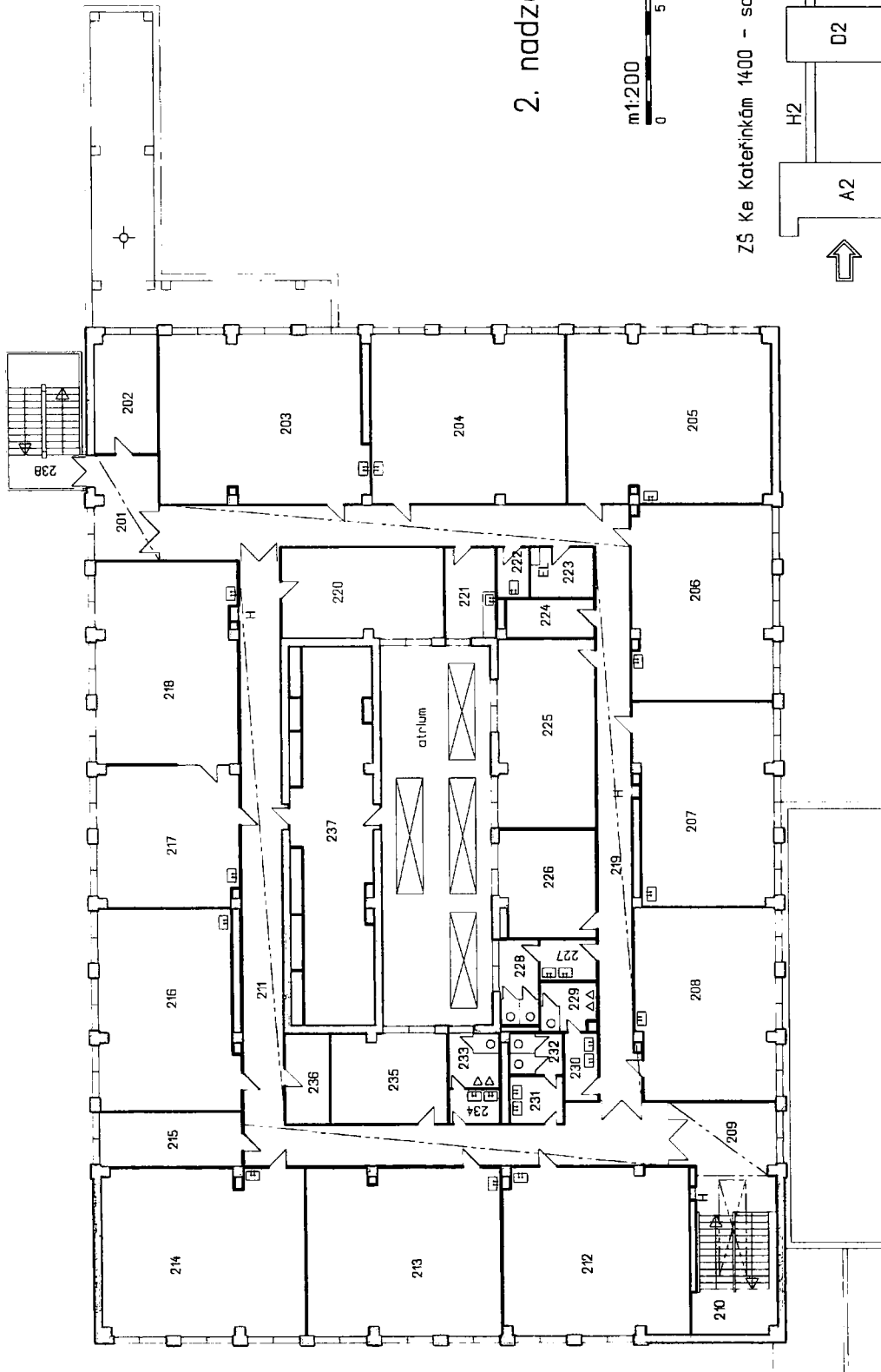


ZŠ Ke Kateřinkám 1400 - schéma / značení pavilónů

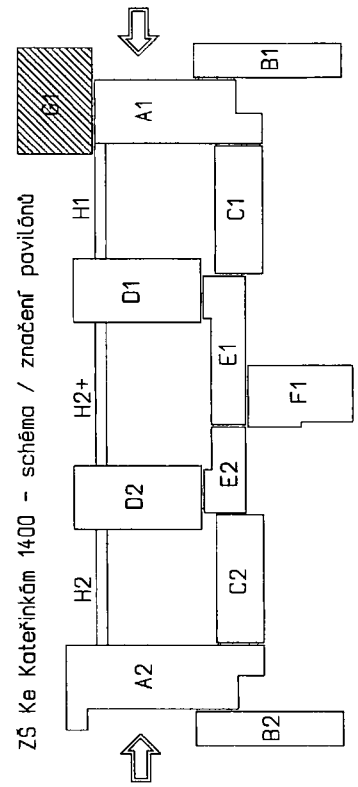


**A1**

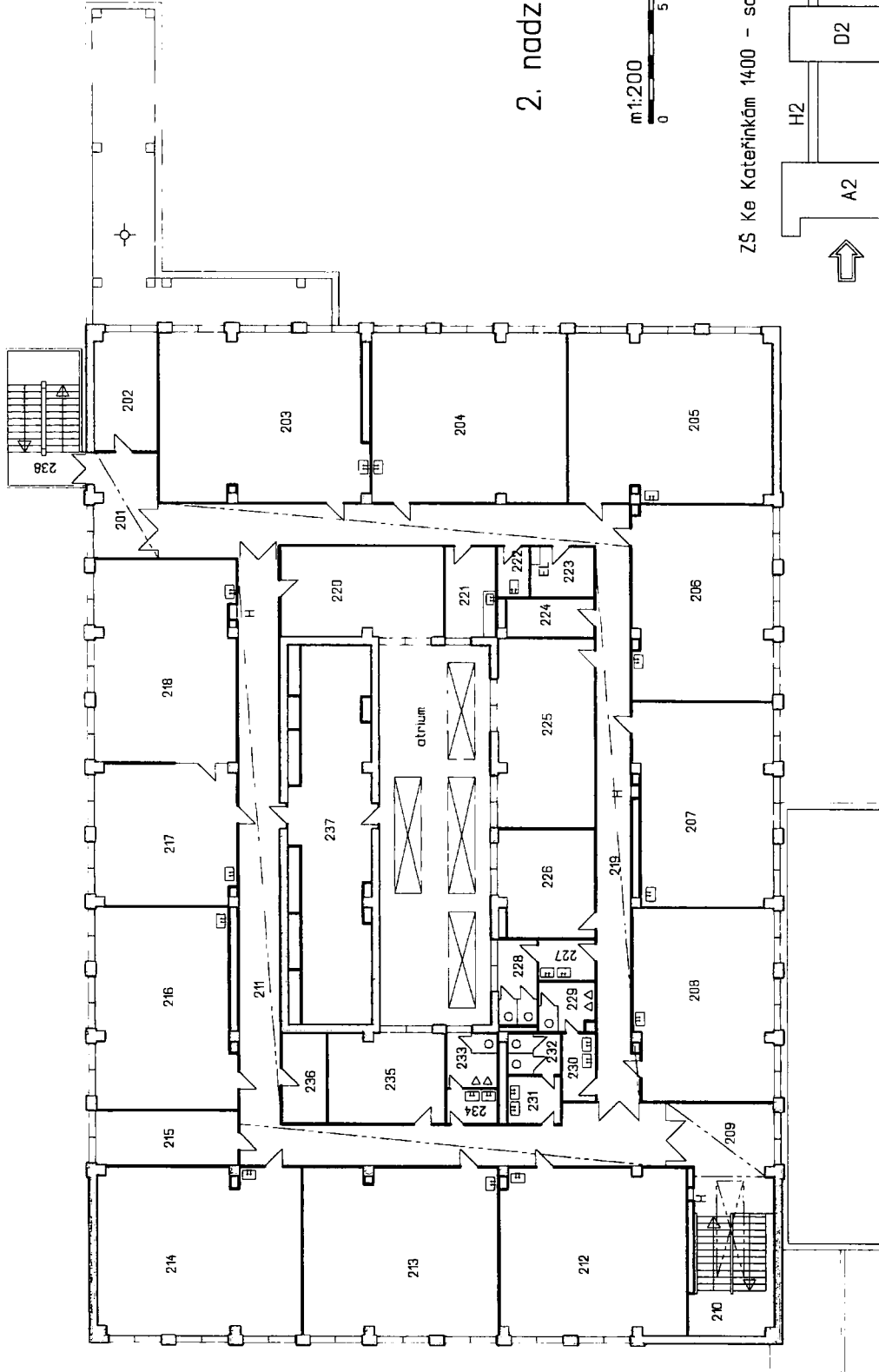
**H**



**G1**  
 pavilon  
 2. nadzemní podlaží m 1:200  
 (1.patro)



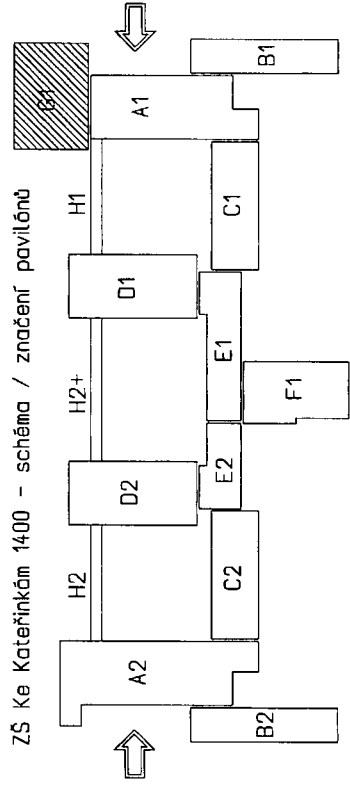
ZŠ Ke Kateřinkám 1400 - schéma / značení pavilónů

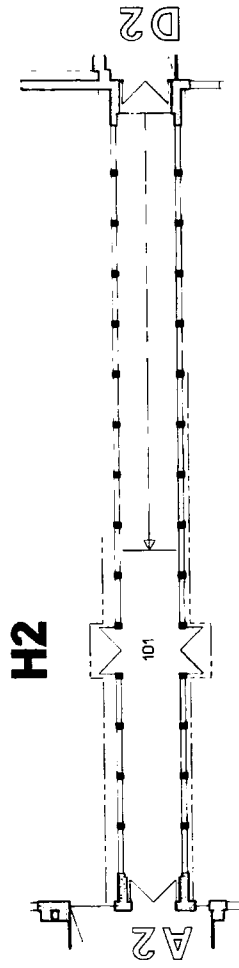


**G1**  
 pavilon  
 2. nadzemní podlaží m 1:200  
 (1.patro)

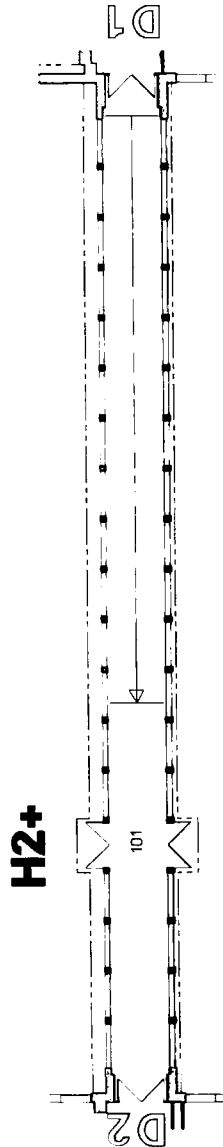


ZŠ Ke Kateřinkám 1400 - schéma / značení pavilónů

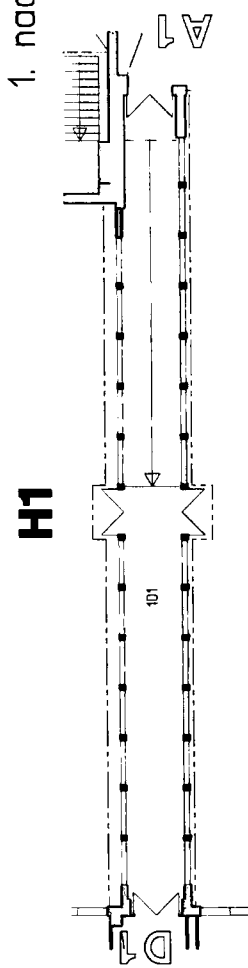




**H2**



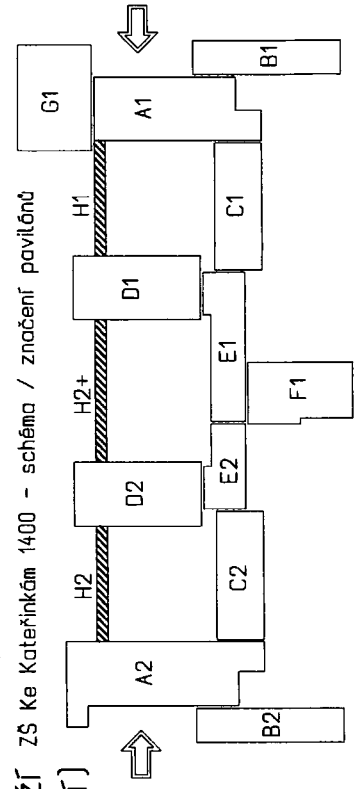
**H2+**



**H1**

**pavilon H2, H2+, H1**

1. nadzemní podlaž (přízemí)





**Specifikace předmětu nájmu**  
**nebytové prostory v čp. 1400, Ke Kateřinkám, Praha 4**

<b>A2 - 1. nadzemní podlaží / přízemí</b>		
místnost číslo	popis / účel	plocha (m <sup>2</sup> )
101	Sklad	10,60
102	Kancelář zástupce	20,80
103	Kabinet	21,10
104	Hala	107,70
105	Chodba	29,90
106	Šatny	81,40
107	Zádveří	16,00
108	Sklad (vrátnice)	5,40
109	Šatny	81,40
110	Chodba	30,00
111	Chodba	58,50
112	Zádveří	9,50
113	Hala	82,40
114	Chodba	52,40
115	Archiv	5,60
116	Rozvodna ÚT	9,90
117	Kancelář	15,70
118	Kancelář	9,20
119	Chodba	8,40
120	Čajová kuchyňka	2,90
121	Kancelář ředitele	29,20
122	Sborovna	57,70
123	Kancelář zástupce	13,30
124	Předsín WC ženy	3,70
125	WC ženy	5,50
126	Předsín WC muži	3,20
127	WC muži	5,20
128	Denní místnost/předsín	9,90
129	Učebna	41,40
130	Sklad (cvičná kuchyň)	17,40
132	Sklad	2,70
<b>A2 - 1. nadzemní podlaží celkem</b>		<b>848,00</b>

<b>B2 - 1. nadzemní podlaží / přízemí</b>		
místnost číslo	popis / účel	plocha (m <sup>2</sup> )
101	Chodba	12,10
102	Schodišťová hala	21,00
103	Chodba	54,60
104	Kabinet	13,80
105	Učebna	66,90

106	Učebna	65,20
107	Učebna	65,00
108	Úklid	1,30
109	Předsín WC dívky	6,80
110	WC dívky	11,30
111	Předsín WC chlapci	6,00
112	WC chlapci	7,70
113	Rozvodna EL	17,00
114	Sklad	30,40
115	Rozvodna ÚT	10,70
<b>B2 - 1. nadzemní podlaží celkem</b>		<b>389,80</b>

<b>B2 - 2. nadzemní podlaží / 1.patro</b>		
místnost číslo	popis / účel	plocha (m <sup>2</sup> )
201	Schodiště	27,40
202	Chodba	67,40
203	Kabinet	13,80
204	Učebna	66,90
205	Učebna	65,20
206	Učebna	65,00
207	Učebna	61,80
208	Předsín WC chlapci	6,00
209	WC chlapci	7,70
210	Předsín WC dívky	6,80
211	WC dívky	11,30
212	Úklid	1,30
<b>B2 - 2. nadzemní podlaží celkem</b>		<b>400,60</b>

<b>C2 - 1. nadzemní podlaží / přízemí</b>		
místnost číslo	popis / účel	plocha (m <sup>2</sup> )
101	Chodba	86,90
102	Učebna	67,30
103	Učebna	64,40
104	Učebna	65,10
105	Učebna	45,10
106	Kabinet	22,80
<b>C2 - 1. nadzemní podlaží celkem</b>		<b>351,60</b>

<b>D2 - 1. nadzemní podlaží / přízemí</b>		
místnost číslo	popis / účel	plocha (m <sup>2</sup> )
101	Hala	99,10
102	neobsazeno	
103	Chodba	87,40
104A	Předsín WC chlapci	6,80

104B	WC chlapani	13,70
105A	Předsíň WC dívkv	6,80
105B	WC dívkv	10,90
106	Úklid	1,50
107	Učebna	63,90
108	Učebna	65,10
109	Kabinet	22,90
110	Učebna	89,10
111	Učebna	41,80
112	Učebna	63,80
113	Dílna údržbv	23,30
114	Místnost ÚT	22,30
<b>D2 - 1. nadzemní podlaží celkem</b>		<b>618,40</b>

<b>D2 - 2. nadzemní podlaží / 1.patrov</b>		
místnost číslo	popis / účel	plocha (m <sup>2</sup> )
201	Schodiště	38,20
202	Hala	21,60
203	Chodba	96,90
204A	Předsíň WC chlapani	6,80
204B	WC chlapani	13,60
205A	Předsíň WC dívkv	6,80
205B	WC dívkv	10,90
206	Úklid	1,50
207	Učebna	63,90
208	Učebna	65,60
209	Kabinet	21,30
210	Učebna	87,90
211	Kabinet	41,60
212	Učebna	86,80
213	Učebna	44,60
214	Kabinet	20,20
<b>D2 - 2. nadzemní podlaží celkem</b>		<b>628,20</b>

<b>D2 - 3. nadzemní podlaží / 2.patrov</b>		
místnost číslo	popis / účel	plocha (m <sup>2</sup> )
301	Schodiště	38,20
302	Hala	21,60
303	Chodba	96,90
304A	Předsíň WC chlapani	6,80
304B	WC chlapani	13,60
305A	Předsíň WC dívkv	6,80
305B	WC dívkv	10,60
306	Úklid	1,50
307	Kabinet	22,50

308	Kabinet	42,80
309	Učebna	88,70
310	Učebna	66,10
311	Kabinet	20,90
312	Kabinet	20,90
313	Učebna	85,60
314	Učebna	66,70
315	Kabinet	20,20
<b>D2 - 3. nadzemní podlaží celkem</b>		<b>630,40</b>

<b>E2 - 1. nadzemní podlaží / přízemí</b>		
místnost číslo	popis / účel	plocha (m <sup>2</sup> )
101	Vstupní hala	45,10
102	Chodba	15,80
103	Chodba	43,50
104A	Předsíň WC chlapci	5,20
104B	WC chlapci	6,10
105A	Předsíň WC dívky	5,00
105B	WC dívky	6,30
106	Sklad	14,70
107	Sklad	15,70
108	Sklad	13,90
109	Tělocvična (stolní tenis)	88,60
<b>E2 - 1. nadzemní podlaží celkem</b>		<b>259,90</b>

<b>F1 - 1. nadzemní podlaží / přízemí</b>		
místnost číslo	popis / účel	plocha (m <sup>2</sup> )
101	Vstupní hala	39,70
102	Chodba	61,30
103	Tělocvična I.	293,60
104	Nárad'ovna	30,00
105	Tělocvična II.	292,60
106	Nárad'ovna	30,00
107	Tělocvična III.	218,90
108	Nárad'ovna	19,10
109	Kabinet	25,30
110	Šatna	26,90
111	Umývárna učitelů	5,90
112	Umývárna	5,90
113A	Předsíň WC učitelů	1,40
113B	WC učitelů	1,30
114	Úklid	2,30
115	Šatna	18,80
116A	Umývárna	7,30
116B	Umývárna	7,20

117	Šatna	17,90
118	Vstup	19,00
119A	Předíň WC chlapci	2,40
119B	WC chlapci	1,20
119C	WC chlapci	3,60
120A	Předíň WC dívky	2,60
120B	Předíň WC dívky	3,60
120C	WC dívky	1,20
120D	WC dívky	1,70
121	Rozvodna ÚT	10,10
<b>F1 - 1. nadzemní podlaží celkem</b>		<b>1150,80</b>

<b>F1 - 2. nadzemní podlaží / 1. patro</b>		
místnost číslo	popis / účel	plocha (m <sup>2</sup> )
201	Schodiště	19,10
202	Chodba	76,90
203	Čekárna	36,40
204	Šatna/denní místnost	17,90
205	Ordinace	18,80
206	Masérna	17,90
207	Koupelna / umývárna	16,20
208	Tělocvična (fitness)	17,00
209	Klubovna	18,60
210	Umývárna	15,10
211	Klubovna	18,70
212	Sklad	18,70
213A	Předsíň WC	2,40
213B	WC	3,60
213C	WC	1,20
214A	Předsíň WC	2,60
214B	Předsíň WC	3,60
214C	WC	1,20
214D	WC	1,70
215	Sklad	12,00
216	Sklad	11,60
217	Sklad	11,60
218	Sklad	12,90
<b>F1 - 2. nadzemní podlaží celkem</b>		<b>355,70</b>

<b>H2+ - 1. nadzemní podlaží / přízemí</b>		
místnost číslo	popis / účel	plocha (m <sup>2</sup> )
101	Spojovací chodba	91,50

<b>H1 - 1. nadzemní podlaží / přízemí</b>		
---	--	--

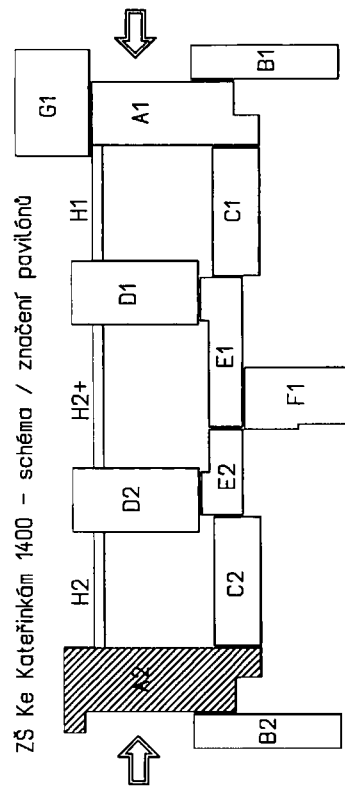
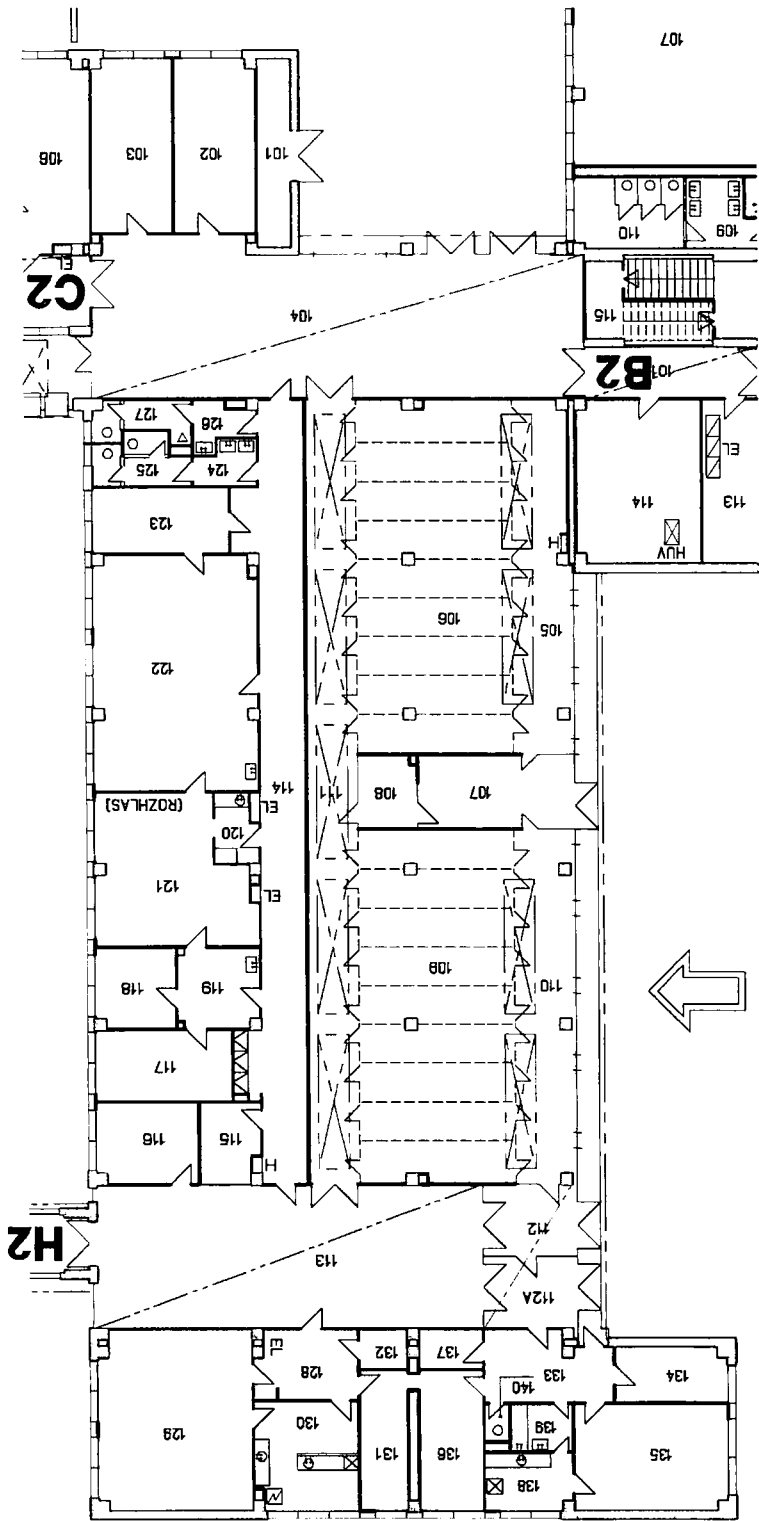
místnost číslo	popis / účel	plocha (m <sup>2</sup> )
101	Spojovací chodba	73,70

<b>CELKEM</b>		<b>5798,60</b>
---------------	--	----------------

**Příslušenství k předmětu nájmu:**

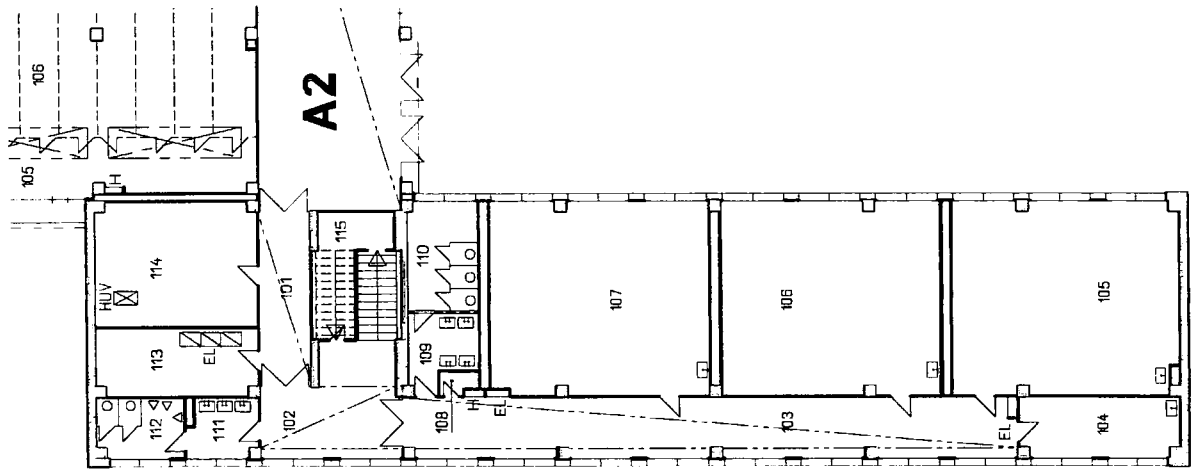
<b>C2 - 1. nadzemní podlaží / přízemí</b>		
místnost číslo	popis / účel	plocha (m <sup>2</sup> )
107	Otevřená chodba	115,70
	Předzahrádka	221,40

<b>Příslušenství CELKEM</b>		<b>337,10</b>
-----------------------------	--	---------------

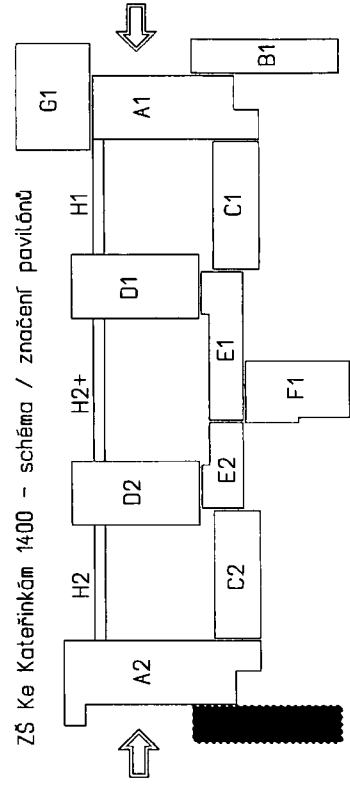


**A2**  
pavilon  
1. nadzemní podlaží m 1:200  
(přízemí)





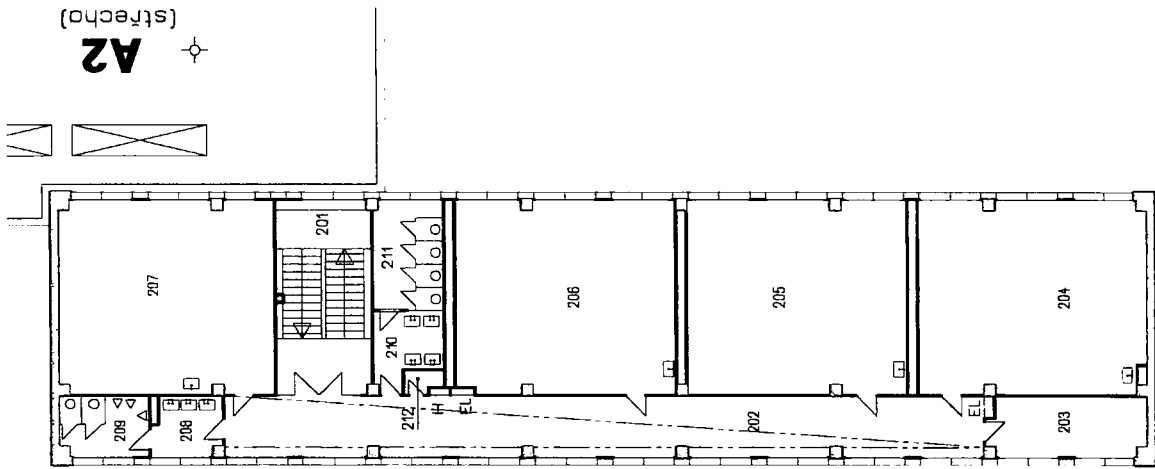
ZŠ Ke Kateřinkám 14:00 - schéma / značení pavilónů



**B2**  
 pavilon  
 1. nadzemní podlaží m 1:200  
 (přízemí)



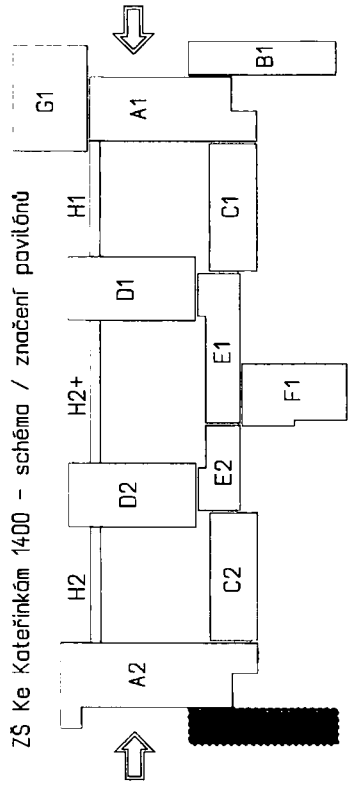




(střeško)

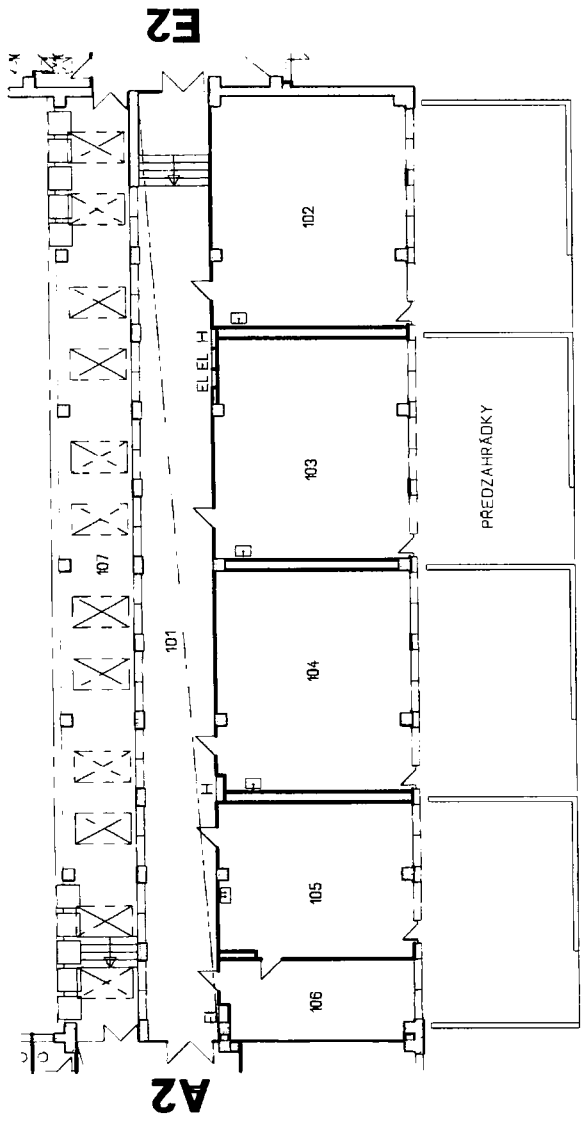
**A2**

ZŠ Ke Kateřinkám 1400 - schéma / značení pavilónů

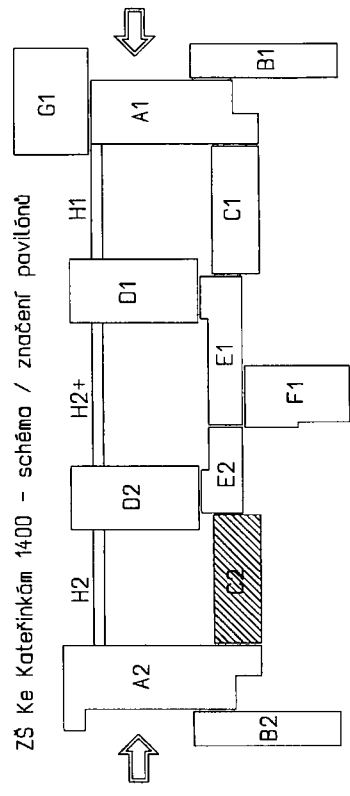


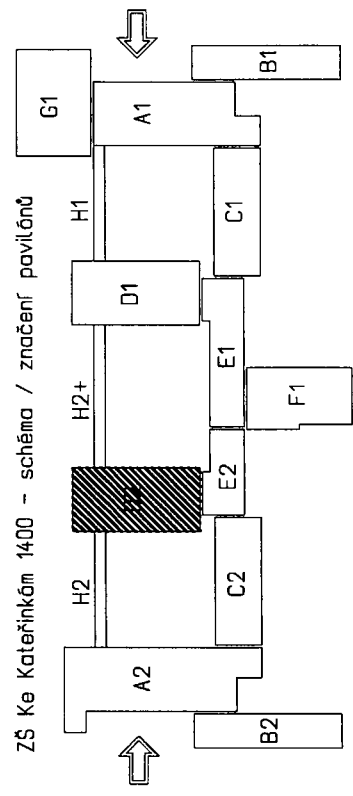
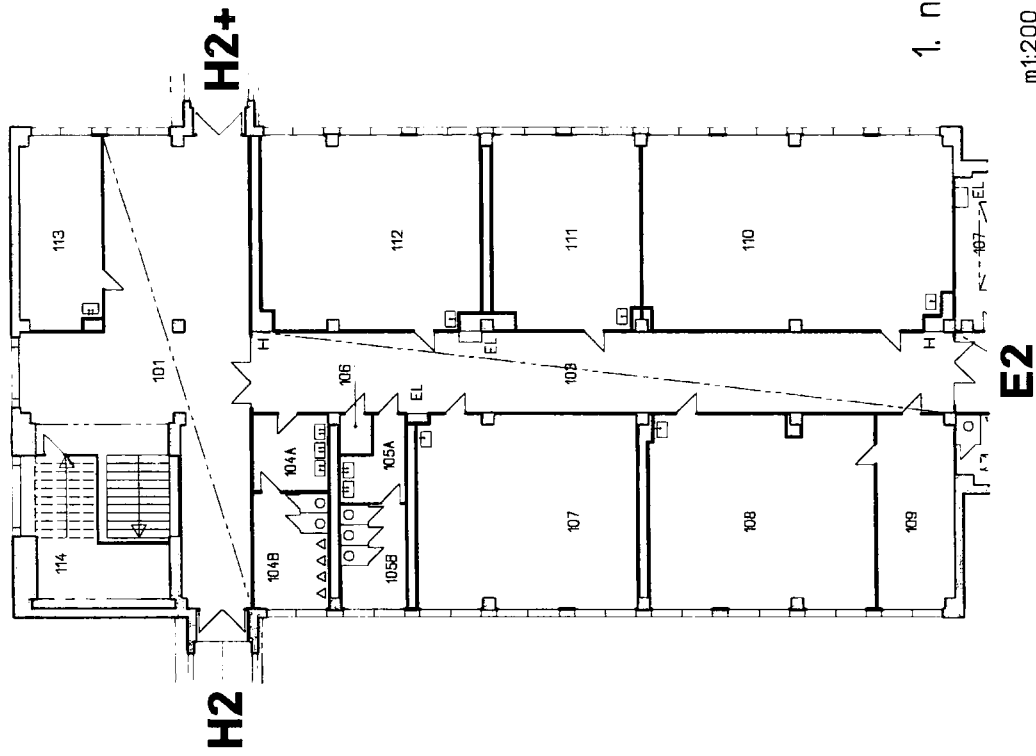
**B2**  
pavilon  
2. nadzemní podlaží (1.patro)  
m 1:200





pavilon **C2**  
 1. nadzemní podlaží m 1:200  
 (přízemí)

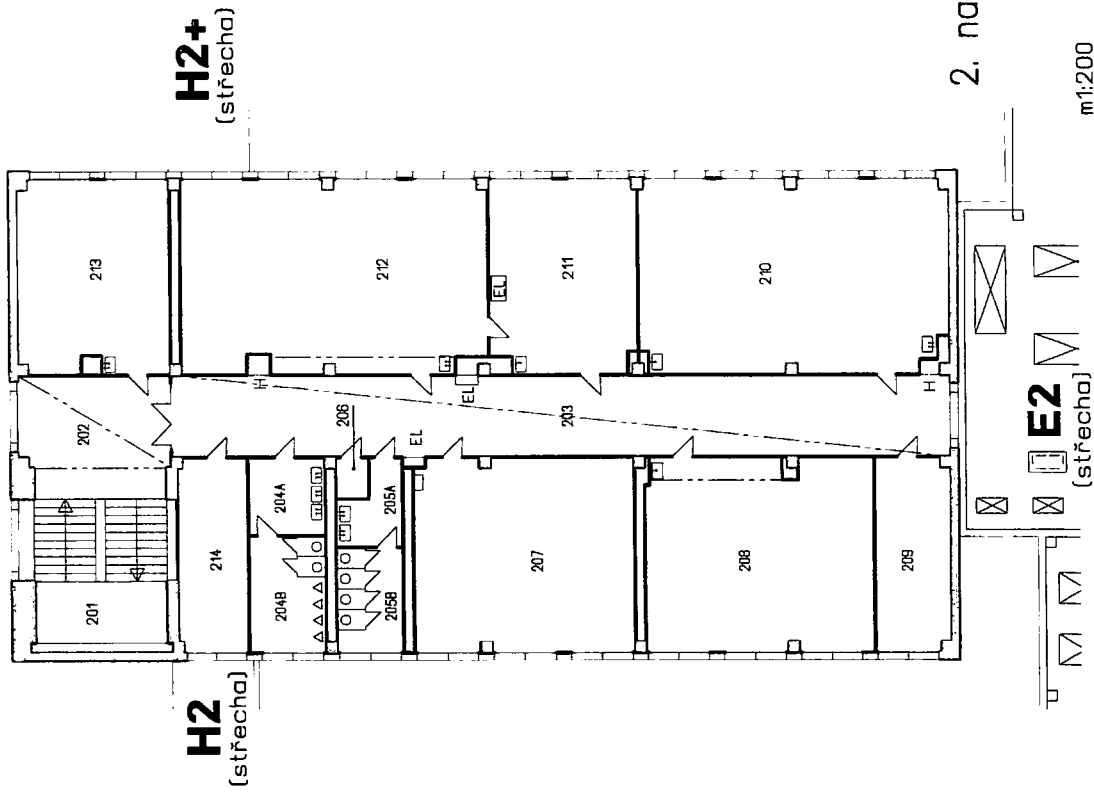




ZŠ Ke Kateřinkám 1400 - schéma / značení pavilónů

**D2**  
 pavilon  
 1. nadzemní podlaží m 1:200  
 (přízemí)





**H2+**  
(střecha)

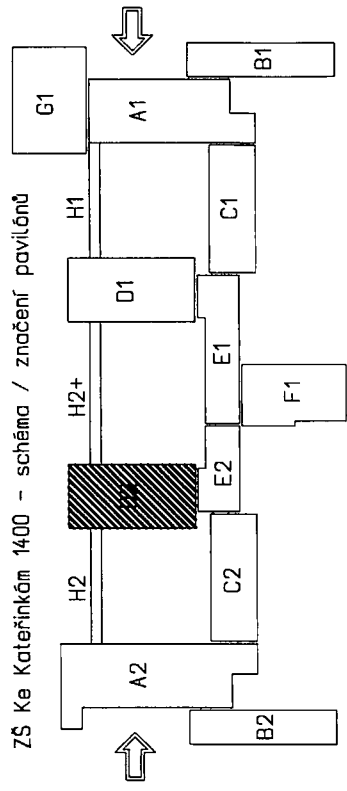
**H2**  
(střecha)

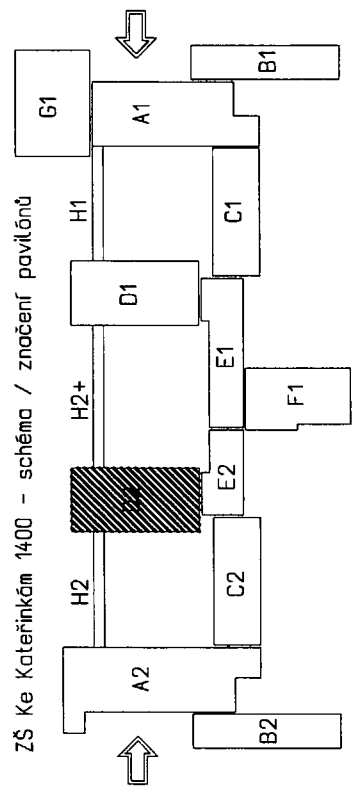
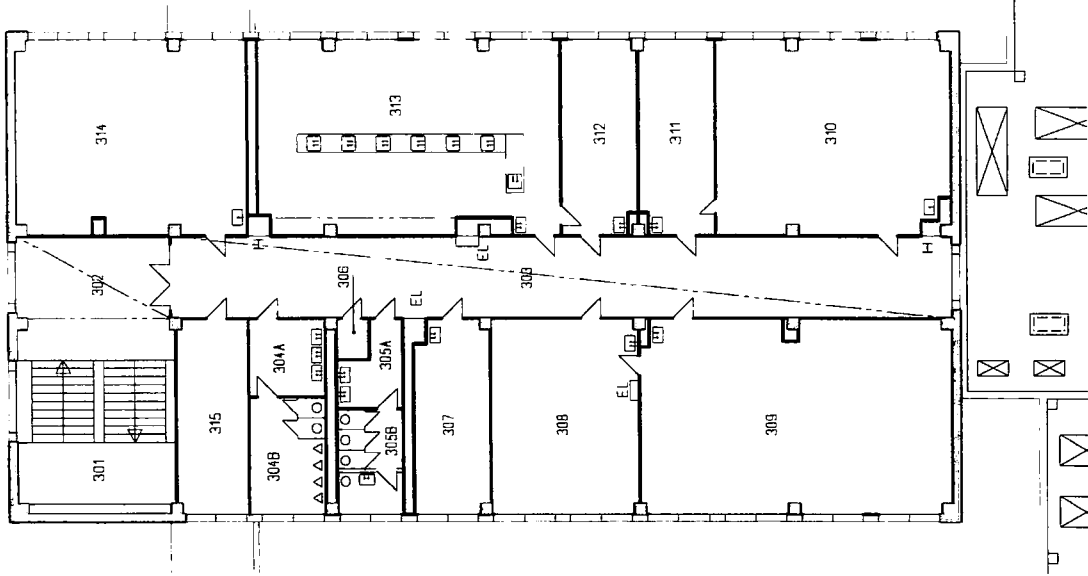
**E2**  
(střecha)

**D2**  
pavilon  
2. nadzemní podlaží  
(1.patro)



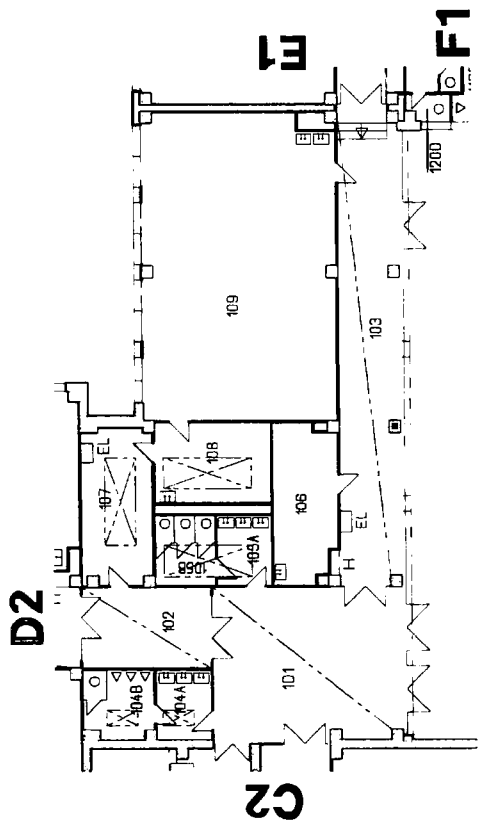
ZŠ Ke Kateřinkám 1400 - schéma / značení pavilónů



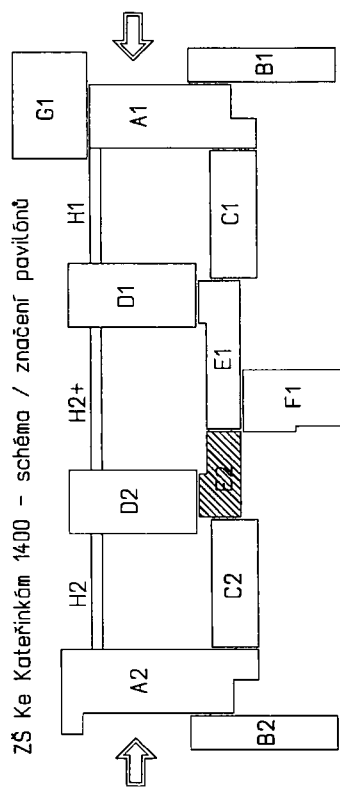


**D2**  
 pavilon  
 3. nadzemní podlaží  
 (2.patro)  
 m 1:200



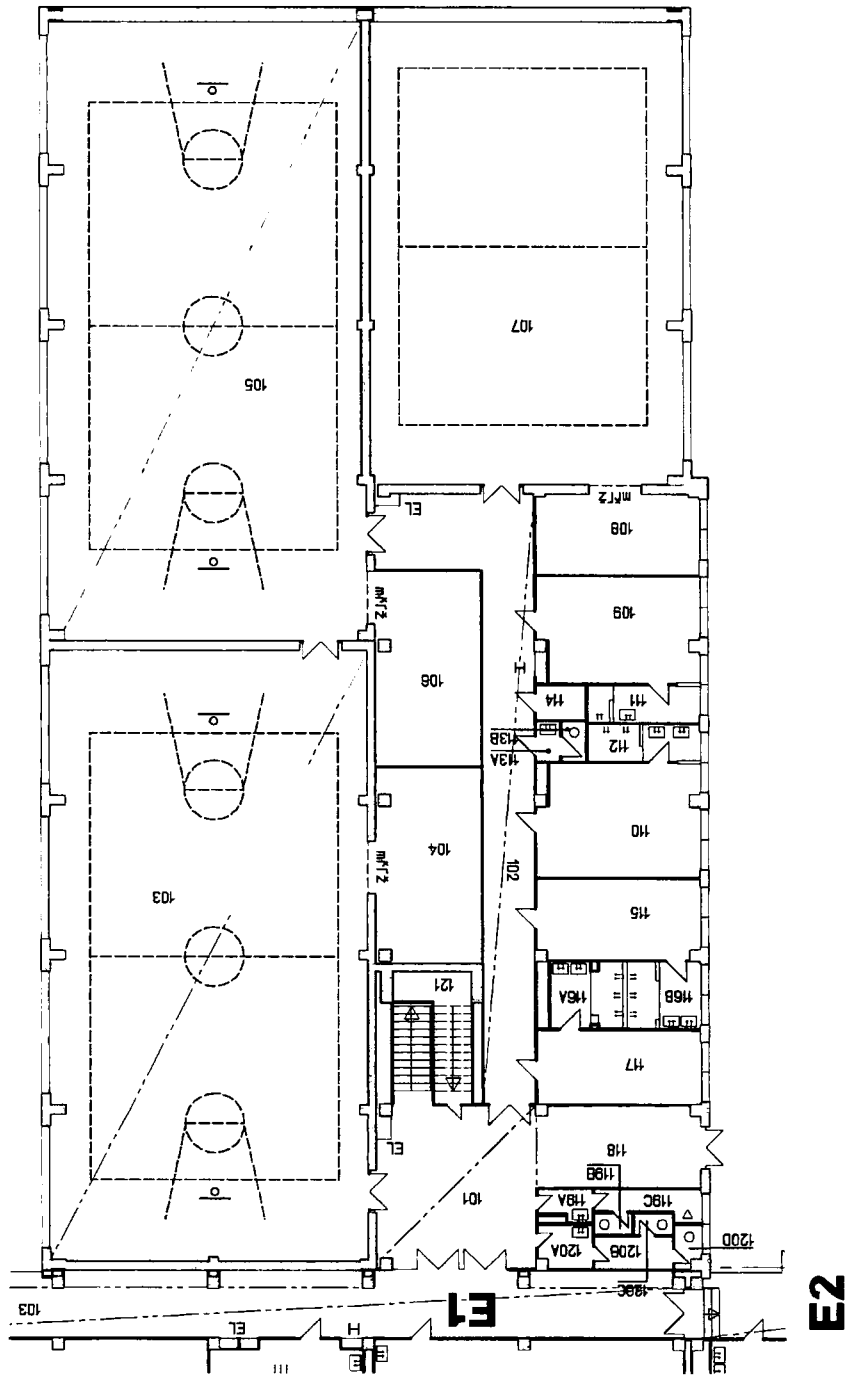


ZŠ Ke Kateřinkám 1400 - schéma / značení pavilónů

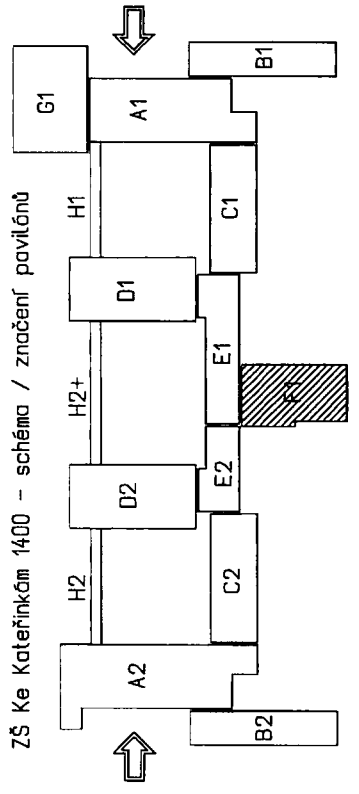


**E2**  
 pavilon  
 1. nadzemní podlaží  
 (přízemí)  
 m 1:200



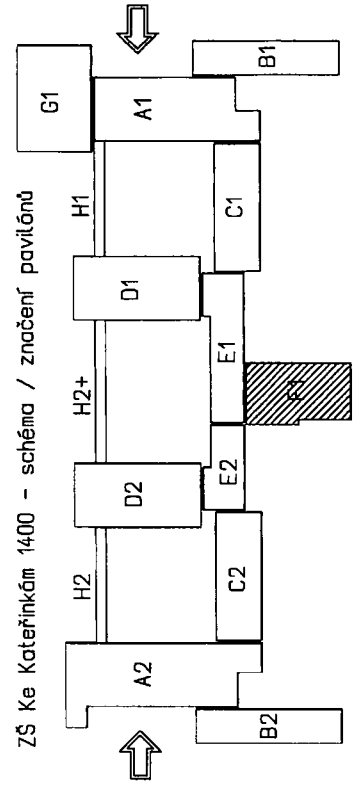
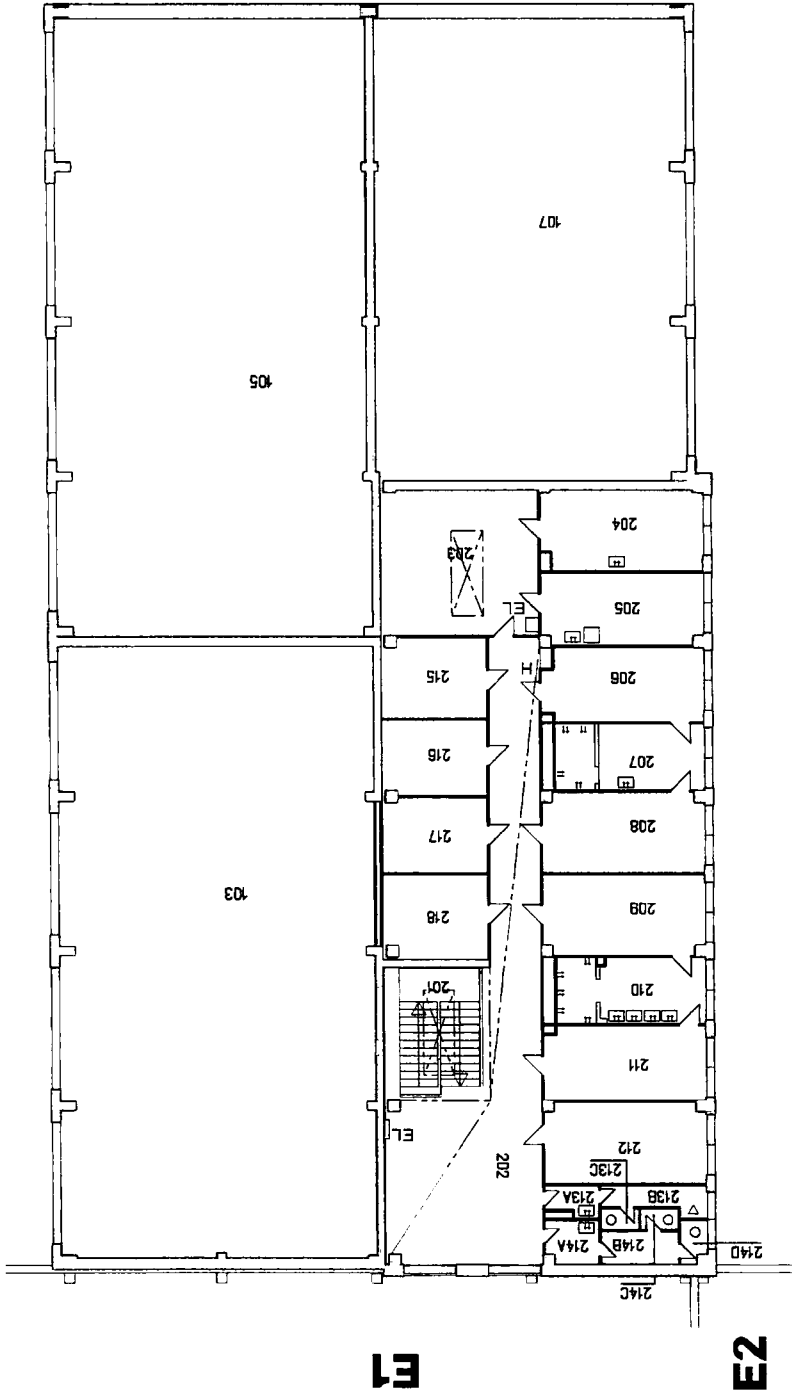


ZŠ Ke Kateřinkám 1400 - schéma / značení pavilónů



**F1**  
 pavilon  
 1. nadzemní podlaží m 1:200  
 (přízemí)

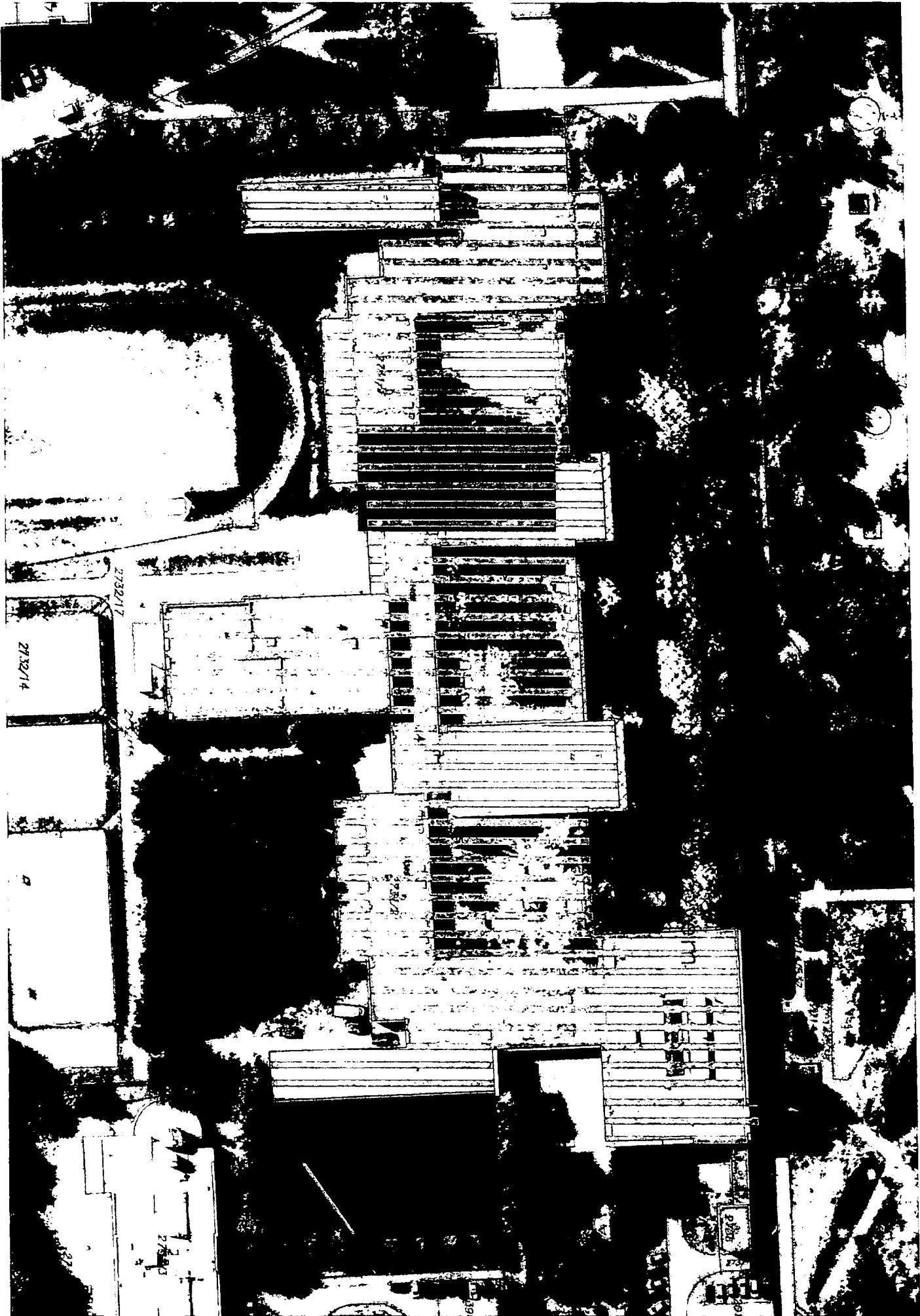




**F1**  
 pavilon  
 2. nadzemní podlaží m 1:200  
 (1.patro)









## PROTOKOL

### o předání a převzetí předmětu nájmu – součásti objektu v majetku Městské části Praha 11

**Předávající: Městská část Praha 11**

se sídlem: Ocelíkova 672/1, 149 41 Praha 4

IČ: 00231126

Zastoupena na základě mandátní smlouvy ve věcech smluvních a technických společností **Jihoměstská majetková a.s.**

se sídlem: Ocelíkova 672, 149 00 Praha 4

IČ: 28199081

Zastoupený: **Olgou Š t u r s o v o u**, technikem střediska 12

Provozovna: Tererova 1356/6a, 149 00 Praha 4

Kontakt: tel. č. [redacted]

**Městská část Praha 11**

Doručeno: 23.08.2016

**MCP11/16/045719**

listy:2

přílohy:

druh:



mc11es6259a6e9

a

**Přejímající: Základní škola, Praha 4, Ke Kateřinkám 1400**

Se sídlem Ke Kateřinkám 1400, 149 00 Praha 4, Praha 4, 149 00

Jednající: Mgr. Blankou **J a n e č k o v o u**, ředitelkou školy

IČ: 61388483

Kontakt: tel.č: [redacted]

Objekt: pozemek

Ulice: Tererova č. p.: 1399

Výměra: pozemek v k.ú. Chodov – parc.č. 2732/7, ostatní plocha, o výměře 1273m<sup>2</sup>

Účel: provozování školského zařízení

Datum účinnosti nájemní smlouvy: 1.8.2016

Vyjádření účastníků:

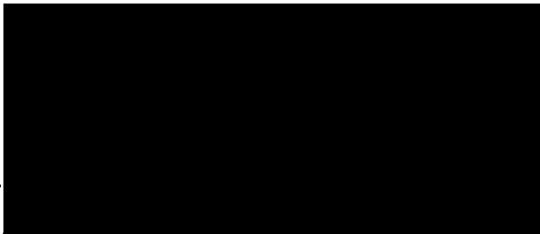
- stav konstrukčních prvků je ve stavu odpovídajícím stáří objektu
- předmět a účel nájmu je v souladu s kolaudačním rozhodnutím

Tento protokol byl sepsán v 6 stejnopisech, které mají platnost originálu. Pronajímatel a vlastník, MČ Praha 11, obdrží dva stejnopisy. Předávající i přejímající obdrží rovněž po dvou stejnopisech.

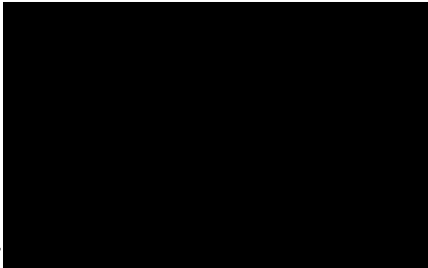
-----

Příloha: situační plán předmětu nájmu

V Praze dne:

.....  


**Olga Stursová**  
technik střediska 12 JMM a.s.



Za přejímající  
**Mgr. Blanka Janečková**  
ředitelka ZŠ Ke Kateřinkám 1400

.....  


Za přejímajícího  
**Eva Šnellerová**  
Městská část Praha 11 - OSM



14.8.2016 Mlý  
NEBYT

## PROTOKOL

### o předání a převzetí předmětu nájmu – součásti objektu v majetku Městské části Praha 11

**Předávající: Městská část Praha 11**  
se sídlem: Ocelíkova 672/1, 149 41 Praha 4  
IČ: 00231126  
Zastoupena na základě mandátní smlouvy ve věcech smluvních a technických společností **Jihoměstská majetková a.s.**  
se sídlem: Ocelíkova 672, 149 00 Praha 4  
IČ: 28199081

Zastoupený: **Olgou Š t u r s o v o u**, technikem střediska 12  
Provozovna: Tererova 1356/6a, 149 00 Praha 4  
Kontakt: tel. č. [redacted]

a

**Přejímající: Základní škola, Praha 4, Ke Kateřinkám 1400**  
Se sídlem Ke Kateřinkám 1400, 149 00 Praha 4, Praha 4, 149 00

Jednající: Mgr. Blankou **J a n e ě k o v o u**, ředitelkou školy  
IČ: 61388483

Kontakt : tel.č: [redacted]

-----

Objekt: Nebytové prostory  
Ulice: Tererova č. p.: 1399  
Výměra: Nebytové prostory o výměře 472,51 m<sup>2</sup>.  
Účel: pronájem prostor pro školské účely – základní škola

-----

Datum účinnosti nájemní smlouvy: 1.8.2016

-----

#### Vyjádření účastníků:

- stav konstrukčních prvků je ve stavu odpovídajícím stáří objektu
  - předmět a účel nájmu je v souladu s kolaudačním rozhodnutím
- 

**Městská část Praha 11**

Doručeno: 15.08.2016

**MCP 11/16/044354**

listy: 5

přílohy.

druh:



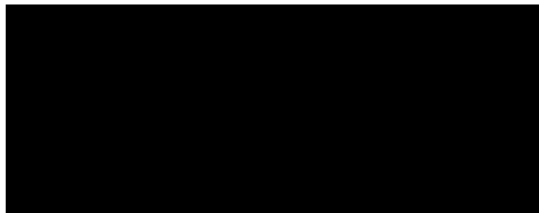
mc11es6259a1f2

Tento protokol byl sepsán v 6 stejnopisech, které mají platnost originálu. Pronajímatel a vlastník, MČ Praha 11, obdrží dva stejnopisy. Předávající i přejímající obdrží rovněž po dvou stejnopisech.

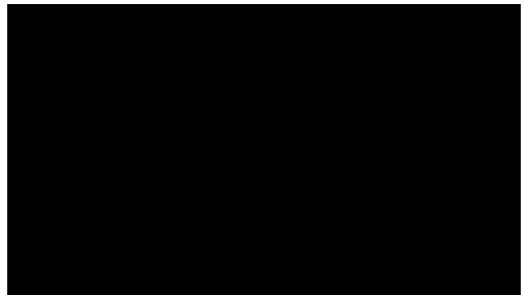
---

Příloha: situační plán předmětu nájmu a specifikace nebytového prostoru

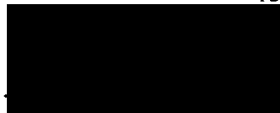
V Praze dne:



Za předávajícího  
**Olga Štursová**  
technik střediska 12 JMM a.s.



Za přejímající  
**Mgr. Blanka Janečková**  
ředitelka ZŠ Ke Kateřinkám 1400



.....  
Za přejímajícího  
**Eva Šnellerová**  
Městská část Praha 11 - OSM

1. The first part of the document is a list of names and titles, including "The Hon. Mr. Justice" and "The Hon. Mr. Justice".

P



40,78

CELKEM NEBYTOVÉ PROSTORY	472,51
--------------------------	--------



- předmět nájmu



ADH s.

**UPR 11**

na míst. 11 nově  
policzní kůvka a  
světlé 0,5 m<sup>2</sup>.

**UPR 12**

Nový protipožární příměr  
50x50 REI 30 v chodbě  
114. plocha 0,8 24x2 3m  
čelně osvětlení chodby -  
zapuštěná svítidla - s  
protipožárními  
krytými - celkem 16ks

**UPR 13**

M.č. 120, přesunutí  
potravinového skříně  
doplnění spotřebičů

**UPR 14**

PQ zabezpečení  
romě nového PP  
podlahou - chodba 114.  
Budou vyměněny 4 sro  
do všech tříd a jídeln,  
celkem 3x dveře  
EWISDP3  
Do tříd a na chodbi-  
budou instalovány hasiča  
požárů celkem 4ks.  
Celkem budou rozneseny  
3ks přenosných hasičích  
přístrojů, s hasiči  
schopnosti alespoň 34A,  
max výška 1500 n.č.p.

**UPR 07**

arobné 800/1570  
něč. místnosti 117  
- celice osazení a zadání.  
No e um. adl. v místnosti  
- nové nového  
v kladu za umy. adlem

**UPR 08**

M.č. 119, montáž přesunuté  
kuchyně.  
Doplnění drázy / kuchyňské linky  
na rozvody z místnosti 119  
zadání instalace.  
Zapojení, uchytých spotřebičů.  
Nové umyvadlo, místnosti  
119 včetně nového obkladu za  
um. adlem

**UPR 09**

V místnosti 117 a 119  
budou dodány další 2 a  
video elektronové jedno  
s funkce el.vra. ébu  
/Astré jejich zapojí 1 a  
montáže.

**UPR 10**

- šachny místností budou  
nově vymalovány.  
Budou provedeny nové  
omývatelné barebné  
natěry přes stávající  
línkrusty, výška 2200mm

PRACOVNA  
1530

PRACOVNA  
1530

PRACOVNA  
1530

**UPR 04**

M.č. 117 montáž nového  
okna, zacslení parapetu  
Posunutí čarobní  
telosa

OBJEKT A1, B.

PUDORYS 1 NP - NAVRHMŠ

DOKUMENTACE ZMENY VYUŽITI

ARCHITEKTONIC: O-STA/EBNI

MGR. ING. ARCH. WIESLAW KUBICA

ING. ARCH. LUCIE FATURIKOVÁ



11

11

- předmět nájmu



UPR. 17

Nové umývadlo do předsíně 152.  
 Nové umývadlo do místnosti pro mytí vozíků 151.  
 Balení bude mít výškovou správu pro možnost  
 ovládnutí vozíků.  
 Budou provedeny instalace nových zatüborovacích  
 předímů a jejich  
 doplnění na stávající rozvody.  
 Nové obklady a dlažby.  
 V místnosti 151 budou nová provedena skřínka  
 podlahy včetně  
 hydraulické v místnosti bude osazena podlahová  
 vpusť.

OBJEKT G1

PUDORYS 1.NP - STÁVAJÍCÍ ZŠ

DO ÚNENTACE ZMENY VYUŽITÍ

ARCHITEKTONIC - D-STAVEBNI

MGR. ING. ARCH. WIESLAW KUBICA

I. J.S. ARCH. LUCIE FATURIKOVA



- předmět nájmu

E115/DP3-C

PRACOVNA  
65m<sup>2</sup>

EW15/DP3

HERNA / LOZNICE  
65m<sup>2</sup>

EW15/DP3

DENNI MÍSTNOST  
ZAMĚSTNANCI  
65m<sup>2</sup>

OBJEKT B1

PUDORYS 2.NP - NÁVRH MS

DOKUMENTACE ZMĚNY VYUŽITÍ

ARCHITEKTONICKO-STAVEBNÍ

MGR. ING. ARCH. WESLAW KUBICA

ING. ARCH. LUCIE FATURIKOVÁ

**Výpočtový list platný od 10.2016****Adresa správce**

Jihoměstská majetková a.s.

Ocelíkova 672 1

149 00 PRAHA 4

**Adresát**

Základní škola, Praha 4, Ke Kateřinkám 1400

Ke Kateřinkám 1400:2

149 00 PRAHA 4

**Vlastník**

Městská část Praha 11

Ocelíkova 672 1

14900 PRAHA 4

IČ: 00231126

DIČ: CZ00231126

**Bank. spojení pronajímatele****Uživatel**

Jméno

Základní škola, Praha 4, Ke Kateřinkám 1400

IČ

61388483

DIČ

CZ61388483

Plátce DPH

Ne

**Bankovní spojení**

Česká spořitelna

0000002000817319 0800

**Kontaktní spojení**

Mobil

Mobil

Email

**Variabilní symbol** 1400103**Nebytový prostor** Základní škola**Číslo prostoru** 103**Smlouva** NS 1400-00/NP (SM0200000647)**Splatnost** k 5. dni 2. měsíce příslušného čtvrtletí**Doba placení** Čtvrtletní**Druh vztahu** Nájemce**Výpočet nájemného** Dohodnutá sazba za m2 (místnost)**Topení****Podlaží****Tech. stav****Adresa prostoru**

KE KATEŘINKÁM 1400 2

149 00 PRAHA 4

**Platnost smlouvy** Od 01.01.2010 na dobu neurčitou**Podání výpovědi****Penalizace** Úrok z prodlení (n.v.351 2013)**Počet osob** 1**Směrné číslo (120/2011)****Výtah** N**Počet místností** 4

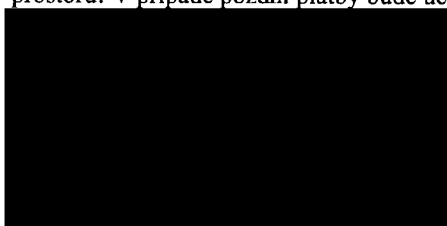
**Výměr úhrad za užívání nebytového prostoru (služeb)**

Položka	Základ DPH Kč	%	DPH Kč	Částka Kč	Hal.vyr. Kč
Nájemné	603 207,00	0	0,00	603 207,13	0,13 V
<i>Nájemné celkem</i>				<i>603 207,13</i>	
Celková Čtvrtletní úhrada za užívání prostoru v Kč				603 207,13	
<b>Platební příkaz</b>				<b>603 207,13</b>	

**Rozpis místností**

Místnost	Topení	Celk. m2	Nájem m2	TUV m2	Teplo m2	Roč.sazba Kč	Roč.nájem Kč
nebytové prostory		6 830,80	6 830,80	6 830,80	6 830,80	190,00	1 297 852,00
nebytové prostory		5 798,60	5 798,60	5 798,60	5 798,60	190,00	1 101 734,00
pozemek		4 024,00	4 024,00	0,00	0,00	2,50	10 060,00
pozemek		1 273,00	1 273,00	0,00	0,00	2,50	3 182,50
<b>Celkem</b>		<b>17 926,40</b>	<b>17 926,40</b>	<b>12 629,40</b>	<b>12 629,40</b>		<b>2 412 828,50</b>

Nájemné je splatné v termínu a způsobem dle ujednání nájemní smlouvy. Při platbě na účet vždy uvádějte variabilní symbol prostoru! V případě pozdní platby bude účtován sankční poplatek "Úrok z prodlení (n.v.351.2013)" dle nájemní smlouvy.



Nájemce

Praha 11 dne 12.08.2016



Pronajímatel zastoupen správce

**Informace o předpisu (evidence 01.07.2016-30.09.2016)**

<b>Vlastník nemovitosti</b>	OŠK MČ PRAHA 11	<b>IČ</b>	00231126
<b>Adresa</b>	Ocelíkova 672 1 14900 PRAHA 4	<b>IČP</b>	
<b>Stát</b>		<b>DIČ</b>	CZ00231126
<b>Správce</b>	Jihoměstská majetková a.s.	<b>Plátce DPH</b>	Ne
<b>Adresa</b>	Ocelíkova 672 1 149 00 PRAHA 4	<b>IČ</b>	28199081
<b>Variabilní symbol</b>	1400103	<b>IČP</b>	
<b>Typ prostoru</b>		<b>DIČ</b>	CZ28199081
<b>Číslo prostoru</b>	103	<b>Adresa prostoru</b>	KE KATEŘINKÁM 1400 2 PRAHA 4 149 00
<b>Smlouva</b>	NS 1400-00/NP (SM0200000647)	<b>Platnost smlouvy</b>	na dobu neurčitou
<b>Nájemce</b>	Základní škola, Praha 4, Ke Kateřinkám 1400	<b>IČ</b>	61388483
<b>Kontaktní adresa</b>	Ke Kateřinkám 1400 2 149 00 PRAHA 4	<b>IČP</b>	
<b>Druh předpisu</b>	Předpis úhrad	<b>DIČ</b>	CZ61388483
<b>Doba placení</b>	Jednorázový	<b>Typ předpisu</b>	Dodatečný
<b>Druh vztahu</b>	Nájemce	<b>Penalizace</b>	Úrok z prodlení (n.v.351 2013)
<b>Počet osob</b>	1	<b>Způsob placení</b>	Platební příkaz
		<b>Splatno</b>	05.10.2016
<b>Měsíc závěrky</b>	01.08.2016	<b>Datum závěrky</b>	30.08.2016
<b>Za období</b>	2016 07-09	<b>Datum tvorby</b>	

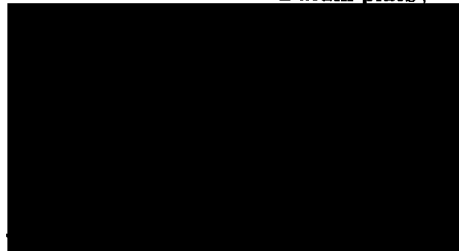
	<b>Předepsáno</b>	<b>Zaplaceno</b>	<b>Rozdíl</b>
<b>Celkem</b>	<b>15 493,23</b>	<b>0,00</b>	<b>15 493,23</b>
<b>Výnos</b>	15 493,23	0,00	0,00
<b>Služby</b>	0,00	0,00	0,00
<b>Účetní jednotka</b>	<b>Účetní doklad</b>		
<b>Počet plateb</b>	0 <b>Poslední datum zaplacení</b>		

**Jednotlivé položky předpisu**

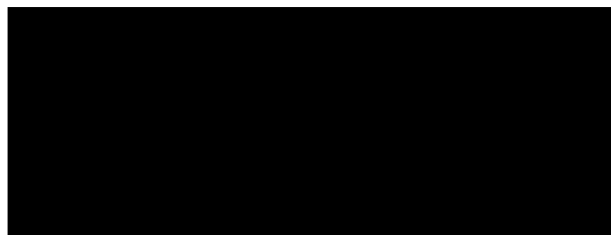
<b>Položka</b>	<b>Předepsáno</b>	<b>Zaplaceno</b>	<b>Výpočet</b>	<b>Platba</b>
Nájemné	15 493,23	0,00 Kč	V Dohoda za prostor	Platební příkaz
	15 493,23	0,00		

**Jednotlivé platby**

<b>Účetní doklad</b>	<b>Datum platby</b>	<b>Datum určení</b>	<b>Celkem</b>	<b>Určeno</b>	<b>Měna</b>	<b>Platba</b>
----------------------	---------------------	---------------------	---------------	---------------	-------------	---------------



Nájemce



Pronajímatel zastoupen správcem