

ZÁKLADNÍ ŠKOLA OPAVA, ŠRÁMKOVA 4, PŘÍSPĚVKOVÁ ORGANIZACE

Zakázka: „ZŠ Šrámkova – školní tabule“

Dodatek č. 1 ke kupní smlouvě
uzavřená dle ust. § 2079 a násl. občanského zákoníku č. 89/2012 Sb.

Čl. I.

Smluvní strany

Kupující: **Základní škola Opava, Šrámkova 4, příspěvková organizace**

Sídlo:

IČ:

008 49 642

DIČ:

Číslo účtu:

Bankovní spojení:

Zastoupeno:

Kontaktní osoba ve
věcech smluvních:
Kontaktní osoby ve
věcech technických:

dále jen „**kupující**“

Prodávající: **Moderní škola s.r.o.**

Sídlo:

K Rybníčkům 322, 747 81 Otice

IČ:

286 0 376

DIČ:

Číslo účtu:

Bankovní spojení:

Jednající:

Zapsána:

Kontaktní osoba ve
věcech smluvních:

dále jen „**prodávající**“

Čl. II.

Smluvní strany uzavřely dne 19. 7. 2022 kupní smlouvu označenou jako „**ZŠ Šrámkova – školní tabule**“ (dále jen „Smlouva“). Smluvní strany se tímto Dodatkem č. 1 Smlouvy (dále také jen „dodatek“) dohodly na dále uvedené změně a doplnění Smlouvy.

Článek III.

Předmět dodatku

Smluvní strany se tímto dodatkem dohodly na úpravě předmětu dodávky takto:

- dílo bylo rozšířeno o dodávku 1 ks tabule TRIPTYCH (MMMMM, keramická, celá modrá, rozměr po rozložení 120 x 400) a 1 ks pojezdu pro tabuli včetně madla.

Článek IV.

Cena díla

Smluvní strany se vzhledem ke změně v rozsahu předmětu dodávky dle tohoto dodatku dohodly na změně ceny díla takto:

- cena dodávky dle Smlouvy	132.100,00 Kč
- změna ceny dodávky dle tohoto dodatku	30.840,00 Kč
- nová celková cena dodávky	162.940,00 Kč
- DPH 21%	34.217,40 Kč
- nová cena dodávky celkem s DPH	197.157,40 Kč

(slovy: sto devadesát sedm tisíc sto padesát sedm a 40/100 korun českých)

Výše uvedená změna v ceně díla je specifikována v položkovém rozpočtu, který je Přílohou a nedílnou součástí tohoto dodatku.

Článek V.

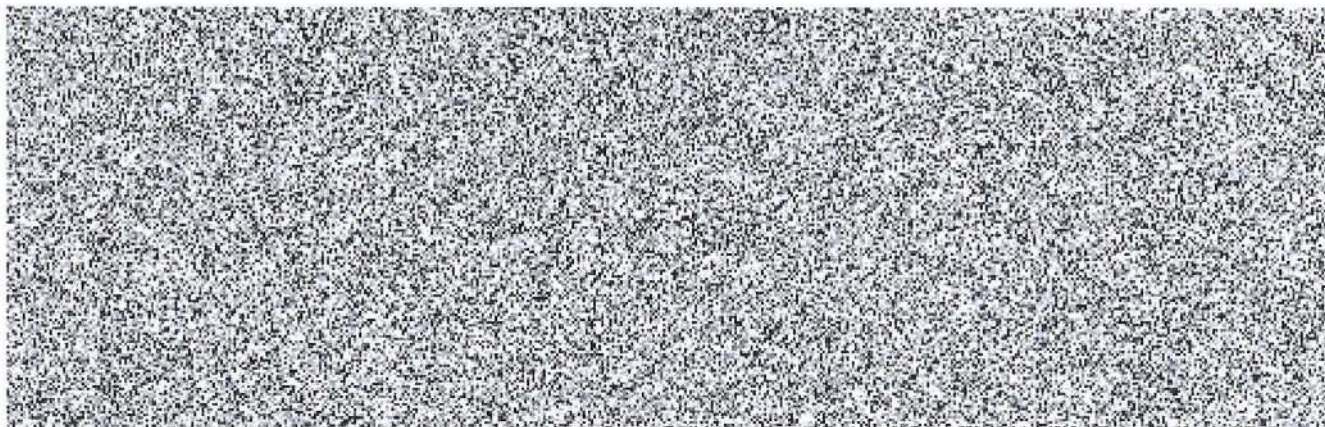
Závěrečná ustanovení

Ostatní ujednání Smlouvy nedotčená tímto dodatkem zůstávají beze změn.

Tento dodatek je sepsán ve dvou vyhotoveních, z nichž po jednom obdrží každá smluvní strana.

Smluvní strany se dohodly, že tato smlouva – ať už je dána povinnost ji uveřejnit dle zákona o registru smluv či nikoli – bude natrvalo uveřejněna v registru smluv, a to v celém rozsahu včetně příslušných metadat, s výjimkou údajů o fyzických osobách, které nejsou smluvními stranami, a kontaktních či doplňujících údajů (číslo účtu, telefonní číslo, e-mailová adresa apod.). Uveřejnění této smlouvy v registru smluv zajistí bez zbytečného odkladu po jejím uzavření kupující. Nezasílí-li však uveřejnění této smlouvy v registru smluv v souladu se zákonem kupující nejpozději do 15 dnů od uzavření této smlouvy, je uveřejnění povinná nejpozději do 30 dnů od uzavření této smlouvy v souladu se zákonem zajistit druhá smluvní strana. Strana uveřejňující tuto smlouvu se zavazuje splnit podmínky pro to, aby správce registru smluv zaslal potvrzení o uveřejnění této smlouvy také druhé smluvní straně.

Přílohy: - příloha č. 1 specifikace změn rozsahu díla (položkový rozpočet)



příloha dodatku č. 1 ke kupní smlouvě

Zad:

Akce:

označení:	Název	ks	J.cena		% DPH	J.cena s DPH		Celkem bez DPH	Celkem s DPH
			bez DPH	s DPH		bez DPH	s DPH		
Tabule	Tabule TRIPTYCH MMMMM, keramická, celá modrá, rozměr po rozložení 120 x 400 cm	1	22 500,00	27 225,00	21	27 225,00	22 500,00	27 225,00	
Pojezd	Pojezd pro tabuli 120 cm včetně madla	1	8 340,00	10 091,40	21	10 091,40	8 340,00	10 091,40	
CELKEM									
							30 840,00	37 316,40	37 316,40

Celkem be DPH	30 840,00 Kč
DPH 21 %	6 476,40 Kč
Celkem vč. DPH	37 316,40 Kč

