

Vaše značka

Naše značka
NAB247A-22

Vyřizuje/linka

Dne
8.11.2022

Vážený pane Dvořáku,

na základě Vašeho jednání s panem Čtvrtníkem ze dne 13.10.2022 si Vám dovoluujeme předložit následující cenovou nabídku náhradních dílů na ML Dobříš dle projektu číslo výkresu 137000.

A. Rozsah dodávky, technický popis, cena

1. Separátor Pos.20 č.v. 136 950 – vplechování



Výměna stávajících plechů pro skluz kůry a odpadu za plechy tl. 4 mm, vyztužení L profilem pod plechem a zároveň se přivaří jako stříška na hranu koryta hrabicového dopravníku č.v. 137 040 v celé délce skluzů.

Cena dodávky (bez montáže a demontáže):

34.500,-Kč

2. Separátor Pos.20 č.v. 136 950 – napínací šrouby



Dodání 4 kusů nových závitových tyčí M20 včetně matic na dvě poslední ramena separátoru

Cena dodávky (bez montáže a demontáže):

700,-Kč

3. Kyvný dávkovač Pos.30 č.v. 137 030



Kryt snímačů nahradit vyztuženými masivními náběhovými plechy (tl.ca 20 mm, šířka ca 400 mm) přivařenými na bočnici dávkovače. Pro demontáž hřídele dávkovače budou náběhové plechy přestřešeny demontovatelnou stříškou uchycenou do náběhových plechů

Cena dodávky (bez montáže a demontáže):

15.800,-Kč

4. Podélný řetězový dopravník Pos.40 č.v. 161 155

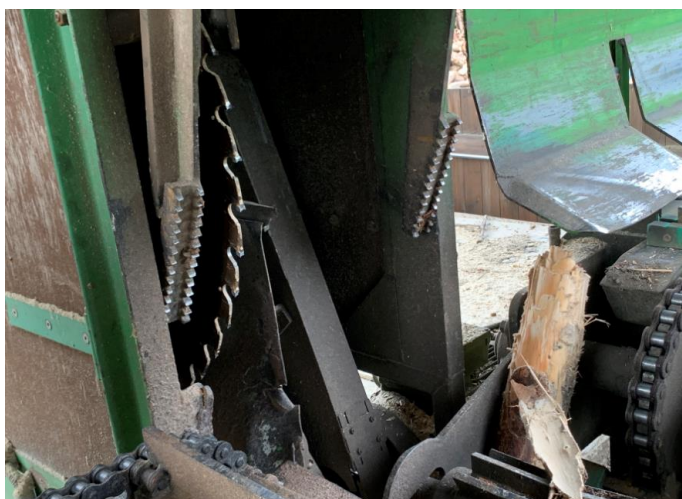


Výměna ohnuté hřídele č.v. 161 187 podpěrného válečku, výměna řetězového kola na hnací hřídeli č.v. 161 190, demontáž stávající podpěry hydraulického válce, dodání nové podpěry, která bude umístěna pod válečkem a vynesena na levou stranu tak, aby mohly propadnout odlomené štěpy dřeva. Dodání nového hydraulického válce. Zesílení a výměna plechů pod sklopným válečkem, úprava plechů po přemístění podpěry hydraulického válce.

Cena dodávky (bez montáže a demontáže):

59.200,-Kč

5. Zkracovací pila ZPK 120 Pos.50 č.v. 055 751 2P-211



Výměna zdeformovaného krycího plechu na odvod pilin vedle pilového kotouče v pile. Před zahájením práce bude demontován pilový kotouč ze strany objednatele.

Cena dodávky (bez montáže a demontáže):

9.800,-Kč

6. Naměřovací dopravník Pos.60 č.v. 136 670



Výměna řetězových kol pohonné stanice č.v. 136 666 včetně hřídele č.v. 136 668 a včetně ložiskových těles UCP 214. Je nabídnut celek včetně hřídele a ložiskových těles - při časově náročné demontáži a rozebrání celé hnací části je lépe z preventivních důvodů vyměnit všechny díly podléhající běžnému opotřebení.

Cena dodávky (bez montáže a demontáže):

61.800,-Kč

7. Konstrukční práce

- Příprava dokumentace pro opravy, včetně případného měření na místě

Cena:

29.600,-Kč

8. Montáž

- Demontážní práce, úpravy stávajících částí a montáž dodaných náhradních dílů
- Cestovní a pobytové náklady montérů
- Čas montérů strávený na cestě
- Naplánování a seznámení montérů s provedením oprav
- Technický dozor a předání díla u zákazníka po ukončení oprav
- Pomocný montážní materiál (brusné a řezací kotouče, elektrody, barva atp.)

Celková cena montáže:

183.700,- Kč

9. Kompletační práce na expedici a balné

Cena: 9.100,-Kč

10. Doprava

- Doprava náhradních dílů a materiálu na místo montáže

Cena: 15.000,-Kč

CELKOVÁ CENA (bez DPH:) **419.200,-Kč**

V cenách není zahrnuto:

- DPH dle platných sazeb
- práce vlastní údržby
- úklid pracoviště před zahájením demontážních a montážních prací
- technické plyny pro demontážní práce
- hasební prostředky, požární asistence během práce a po ukončení pálení, řezání úhlovými bruskami a svařování v rozsahu daném příslušnými předpisy.
- úklid a likvidace demontovaných dílů
- surovina a obsluha pro vyzkoušení funkce a předání
- oprava dalších zařízení vyjma výše uvedených

Tyto součinnosti zajistí objednatel na své náklady.

Dále před zahájením oprav objednatel proškolí a seznámí pracovníky zhotovitele se specifickými podmínkami pracoviště se zápisem do montážního deníku a předá vedoucímu montérovi povolení k svařování.

Pracovní doba montérů ve všední den 10 hodin.

Montážní práce se vyžadují odstávku provozu na dobu nezbytně nutnou.

(předpoklad: 5-6 dnů)

B. Platební podmínky

- budou předmětem dalšího jednání.

C. Dodací podmínky

- dodávka a montáž výše uvedených dílů bude dle požadavků zákazníka, nejpozději v průběhu měsíce března 2023

Tento termín platí za předpokladu zaslání závazné objednávky nejpozději do 5.12.2022.

D. Záruka

Na dodané náhradní díly a montáž je poskytována záruka 6 měsíců ode dne předání a převzetí díla. Záruka se řídí všeobecnými záručními podmínkami firmy Dřevostroj Čkyně a.s.

E. Platnost nabídky

Tato nabídka je závazná do 30.11.2022.

Informace obsažené v této nabídce jsou duševním majetkem firmy Dřevostroj Čkyně a.s. a podléhají obchodnímu tajemství dle §17-20 a dle §51 Obchodního zákoníku. Tato nabídka včetně veškerých příloh je předmětem

obchodního vztahu mezi zadavatelem poptávky a předkladatelem nabídky a nesmí být kopírován ani jinak využíván pro další potřeby bez souhlasu majitele.

Věříme, že tato nabídka je v souladu s Vašimi požadavky a těšíme se na další spolupráci s Vámi.

S pozdravem

