

OBJEDNÁVKA č. 22848

Zveřejněno dne:

ODBĚRATEL:

ČR - Hasičský záchranný sbor
Libereckého kraje
Barvišská 29/10
460 07 Liberec III.

Banka: ČNB
Ústí nad Labem

účet: 77540881 / 0710

Kontaktní

osoba:

Telefon:

Email:

IČO: 70888744

DIČ: nejsme plátcí DPH

DODAVATEL:

INTERKOMPLET, s.r.o.
Nádražní 241
Chrastava
463 31 Chrastava

Kontaktní

osoba:

Telefon:

Email:

IČO: 64652203

DIČ: CZ 64652203

FAKTURAČNÍ ADRESA:

ČR - Hasičský záchranný sbor
Libereckého kraje
Barvišská 29/10
460 07 Liberec III.

DODÁVKA NA ADRESU:

ČR - Hasičský záchranný sbor
Libereckého kraje
Stanice Jablonec nad Nisou
Palackého 4680
466 04 Jablonec nad Nisou 4 - Mšeno nad Nisou

Na základě transparentního a nediskriminačního výběru dodavatele, u něj objednáváme tento specifikovaný předmět plnění:

Polohovací křesla

15 ks dle technické specifikace

Příloha s bližší tech. specifikací jako součást objednávky:

ANO

Termín plnění je stanoven nejpozději do:

15.12.2022

Pro případ nedodání předmětu plnění ani do 14 kalendářních dnů od termínu dodání, je objednatel oprávněn od smlouvy odstoupit. Pro případ dodání předmětu plnění s vadami, je objednatel oprávněn předmět plnění nepřevzít a od smlouvy odstoupit. Pro případ nedodržení termínu dodání, je dodavatel povinen uhradit objednateli smluvní pokutu ve výši 0,05% z celkové ceny předmětu plnění za každý i započatý den prodlení. Pro případ nedodržení termínu pro odstranění zjištěných vad předmětu plnění ze strany dodavatele, je dodavatel povinen uhradit objednateli smluvní pokutu ve výši 0,05 % za každý i započatý den prodlení z ceny vadného předmětu plnění.

Předpokládaná cena zahrnuje veškeré náklady dodavatele, je pevná, nepřekročitelná a nejvýše přípustná:

121 487,60 Kč

cena bez DPH

25 512,40 Kč

DPH 21 %

147 000,00 Kč

celkem včetně DPH

Záruční doba:

24

měsíců

Není-li výše uvedeno jinak, dodavatel poskytuje objednateli záruku za jakost předmětu plnění, která zaručuje, že předmět plnění bude odpovídat po stanovenou dobu sjednané specifikaci. Délka záruční doby činí 24 měsíců. Záruční doba začíná běžet dnem převzetí předmětu plnění objednatelem. Vady zjištěné v záruční době je dodavatel povinen odstranit neprodleně v místě objednatele, a to nejpozději do 20 pracovních dnů od oznámení reklamace, nedohodnou-li se smluvní strany jinak. Dodavatel odstraní vady bezúplatně dodáním náhradního plnění v množství a jakosti dle smlouvy, případně si způsob vyřízení reklamace smluvní strany písemně sjednají v rámci reklamačního řízení.

Platební a dodací podmínky:

Dodání předmětu plnění musí být ze strany dodavatele avizováno nejméně pět (5) pracovních dnů předem u kontaktní osoby objednatele.

Dílčí plnění je možné pouze se souhlasem objednatele.

Při stanovené ceně vyšší než 50 tis. Kč bez DPH je možné zahájit plnění až po zveřejnění smlouvy v registru smluv.

Dodavatel je oprávněn požadovat úhradu ceny za předmět plnění až po řádném dodání předmětu plnění a potvrzení převzetí předmětu plnění kontaktní osobou objednatele datovaným podpisem na předávacím protokolu.

Daňový doklad (faktura) s vyznačením čísla objednávky, se splatností do třiceti (30) kalendářních dnů od prokazatelného doručení objednateli, s příloženou kopií předávacího protokolu, bude doručena v listinné podobě na adresu "FAKTURAČNÍ ADRESA".

V případě vystavení daňového dokladu dodavatelem v elektronické podobě je dodavatel k zajištění věrohodnosti původu daňového dokladu a neporušenosti jeho obsahu zároveň povinen opatřit ho uznávaným elektronickým podpisem a vyhotovit ho výlučně ve formátu PDF. Daňový doklad v elektronické podobě zašle dodavatel objednateli výhradně z emailové adresy uvedené v objednávce, a to výlučně na e-mailovou adresu objednatele: faktura@hzslk.cz. Současně je dodavatel povinen přiložit k faktuře kopii příslušného předávacího protokolu.

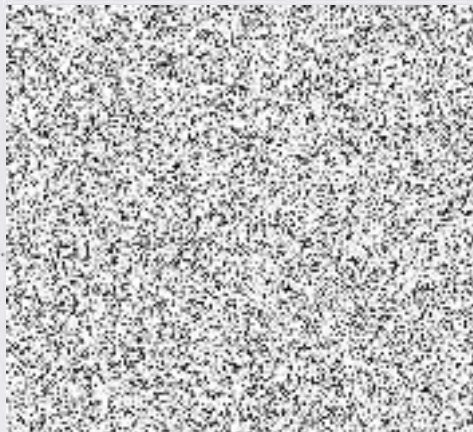
Potvrzená objednávka musí být obratem zaslána objednateli.

Platnost objednávky je 20 dnů od data jejího vystavení. Objednatel si vyhrazuje právo (pokud oslovený dodavatel objednávku nepotvrdí nebo nepředloží kupní smlouvu) nebýt po této lhůtě objednávkou vázán.

Datum vystavení:	00.01.1900
Forma úhrady:	bankovním převodem
Objednal(a):	plk. Ing. Jan Hadrbolec
Vystavil(a):	Soňa Korfová



odběratel
plk. Ing. Jan Hadrbolec



Příloha objednávky č. 22848

Polohovací křesla

Dodavatel
název dodavatele: INTERKOMPLET, s.r.o.
ulice a č. popisné: Nádražní 241
PSČ a obec: 463 31 Chrastava

Látka:

Složení:	100% PES (polyester)
Šíře:	140cm
Hmotnost:	445g/bm +/- 5%
test oděru:	Martindale, > 70.000 otáček
žmolkování:	4-5
světlostálost:	4
úprava:	nešpinivá – vodoodpudivá

Křeslo:

Kostra:	lamelová kostra
Sedák:	kovová kostra vyplněná popruhy, potažená pevnostním plátnem + PUR pěna + rouno, zavěšená do lamelové kostry
Opěrák:	kovová kostra vyplněná popruhy, potažená pevnostním plátnem + PUR pěna + rouno
Polohovací mechanismus:	ano
Rozměry:	šířka 65cm x hloubka 90cm x výška 113cm

Zpracoval/a:

