

22/2022

V108

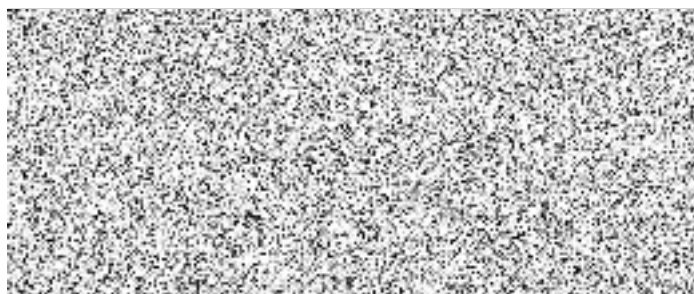


S-SHZK86/N

V případě nepojízdného vozidla po nehodě nebo poruše volejte ihned



Město Pohořelice
Videňská 699
691 23 Pohořelice



DUPLIKÁT

1. MEZINÁRODNÍ AUTOMOBILOVÁ POJIŠŤOVACÍ KARTA 1. INTERNATIONAL MOTOR INSURANCE CARD 1. CARTE INTERNATIONALE D'ASSURANCE AUTOMOBILE			2. VYDÁNA Z POVĚŘENÍ ČESKÉ KANCELÁŘE POJIŠŤITELŮ, PRAHA ISSUED UNDER THE AUTHORITY OF ČESKÁ KANCELÁŘ POJIŠŤITELŮ, PRAHA							
3. PLATNÁ / VALID OD / FROM DO / TO			4. Kód země / Kód pojišťovny / Číslo Country Code / Insurer's Code / Number							
Den Day	Měsíc Month	Rok Year	Den Day	Měsíc Month	Rok Year					
24	3	2022	31	1	2023					
(Obě data včetně) / (Both Dates inclusive)										
5. Registrační značka (není-li, uveďte se VIN nebo číslo podvozku nebo motoru/Registration No. (or if none) Chassis or Engine No.			6. Druh vozidla Category of Vehicle*		7. Značka vozidla Make of Vehicle					
8. ÚZEMNÍ PLATNOST / TERRITORIAL VALIDITY Tato karta není platná v zemích, jejichž rubrika je přeškrtnuta (bližší informace naleznete na www.cobx.org). This card is valid in Countries for which the relevant box is not crossed out (for further information, please see www.cobx.org). V každé navštívené zemi ručí Kancelář této země za závazky pojištětele vztahující se k použití zmíněného vozidla a to v souladu se zákony vztahujícími se k povinnému pojištění v této zemi. In each country visited, the Bureau of that country guarantees, in respect of the use of the vehicle referred to herein, the insurance cover in accordance with the laws relating to compulsory insurance in that country. Informace týkající se bližší identifikace jednotlivých Kancelářů naleznete na www.cobx.org. For the identification of the relevant Bureau, see www.cobx.org.										
A	B	BG	CY ^(*)	CZ	D	DK	E	EST	F	FIN
GB	GR	H	HR	I	IRL	IS	L	LT	LV	M
N	NL	P	PL	RO	S	SK	SLO	CH	AL	AND
AZ ^(*)	BIH	BY	IL	IR	MA	MD	MK	MNE	RUS	SRB ^(*)
TN	TR	UA								
(**) Pojištění krytí poskytované zelenou kartou vydanou pro republiky Ázerbájdžánu, Kypru a Srbska je omezeno na ty zeměpisné části těchto zemí, které jsou pod kontrolou jejich příslušných vlád. Další informace naleznete na: http://gc-territorial-validity.cobx.org . The cover provided under Green Cards issued for the Republics of Azerbaijan, Cyprus and Serbia is restricted to those geographical parts of these countries which are under the control of their respective governments. For more information, please consult http://gc-territorial-validity.cobx.org .										

9. Jméno a adresa pojistníka (nebo provozovatele vozidla) Name and Address of the Policyholder (or User of the Vehicle)	
Město Pohořelice Videňská 699, Pohořelice, 691 23	
10. Tato karta byla vydána: This Card has been issued by: Generali Česká pojišťovna a.s. Společnost zapsaná v obchodním rejstříku, číslo 1470, vložka 1470/0001, Pohořelice	11. Podpis za pojištětele Signature of Insurer



Naskenujte QR kód a objednejte si asistenční službu.

* DRUH VOZIDLA (KÓD) / CATEGORY OF VEHICLES CODE:
A OSOBNÍ AUTO C NÁKLADNÍ AUTO NEBO TRAKTOR E AUTOBUS G OSTATNÍ
B MOTOCYKL D KOLO S POMOČNÝM MOTORCEM / MOPED F PŘÍVĚS / NÁVĚS

ORIGINÁL

1. MEZINÁRODNÍ AUTOMOBILOVÁ POJIŠŤOVACÍ KARTA 1. INTERNATIONAL MOTOR INSURANCE CARD 1. CARTE INTERNATIONALE D'ASSURANCE AUTOMOBILE			2. VYDÁNA Z POVĚŘENÍ ČESKÉ KANCELÁŘE POJIŠŤITELŮ, PRAHA ISSUED UNDER THE AUTHORITY OF ČESKÁ KANCELÁŘ POJIŠŤITELŮ, PRAHA							
3. PLATNÁ / VALID OD / FROM DO / TO			4. Kód země / Kód pojišťovny / Číslo Country Code / Insurer's Code / Number							
Den Day	Měsíc Month	Rok Year	Den Day	Měsíc Month	Rok Year					
24	3	2022	31	1	2023					
(Obě data včetně) / (Both Dates inclusive)										
5. Registrační značka (není-li, uveďte se VIN nebo číslo podvozku nebo motoru/Registration No. (or if none) Chassis or Engine No.			6. Druh vozidla Category of Vehicle*		7. Značka vozidla Make of Vehicle					
8. ÚZEMNÍ PLATNOST / TERRITORIAL VALIDITY Tato karta není platná v zemích, jejichž rubrika je přeškrtnuta (bližší informace naleznete na www.cobx.org). This card is valid in Countries for which the relevant box is not crossed out (for further information, please see www.cobx.org). V každé navštívené zemi ručí Kancelář této země za závazky pojištětele vztahující se k použití zmíněného vozidla a to v souladu se zákony vztahujícími se k povinnému pojištění v této zemi. In each country visited, the Bureau of that country guarantees, in respect of the use of the vehicle referred to herein, the insurance cover in accordance with the laws relating to compulsory insurance in that country. Informace týkající se bližší identifikace jednotlivých Kancelářů naleznete na www.cobx.org. For the identification of the relevant Bureau, see www.cobx.org.										
A	B	BG	CY ^(*)	CZ	D	DK	E	EST	F	FIN
GB	GR	H	HR	I	IRL	IS	L	LT	LV	M
N	NL	P	PL	RO	S	SK	SLO	CH	AL	AND
AZ ^(*)	BIH	BY	IL	IR	MA	MD	MK	MNE	RUS	SRB ^(*)
TN	TR	UA								
(**) Pojištění krytí poskytované zelenou kartou vydanou pro republiky Ázerbájdžánu, Kypru a Srbska je omezeno na ty zeměpisné části těchto zemí, které jsou pod kontrolou jejich příslušných vlád. Další informace naleznete na: http://gc-territorial-validity.cobx.org . The cover provided under Green Cards issued for the Republics of Azerbaijan, Cyprus and Serbia is restricted to those geographical parts of these countries which are under the control of their respective governments. For more information, please consult http://gc-territorial-validity.cobx.org .										

9. Jméno a adresa pojistníka (nebo provozovatele vozidla) Name and Address of the Policyholder (or User of the Vehicle)	
Město Pohořelice Videňská 699, Pohořelice, 691 23	
10. Tato karta byla vydána: This Card has been issued by: Generali Česká pojišťovna a.s. Společnost zapsaná v obchodním rejstříku, číslo 1470, vložka 1470/0001, Pohořelice	11. Podpis za pojištětele Signature of Insurer



Naskenujte QR kód a objednejte si asistenční službu.

Tisňová volání pro ČESKOU REPUBLIKU
112 Univerzální tisňová linka
150 Hasiči
155 Záchranná služba
158 Policie České republiky

* DRUH VOZIDLA (KÓD) / CATEGORY OF VEHICLES CODE:
A OSOBNÍ AUTO C NÁKLADNÍ AUTO NEBO TRAKTOR E AUTOBUS G OSTATNÍ
B MOTOCYKL D KOLO S POMOČNÝM MOTORCEM / MOPED F PŘÍVĚS / NÁVĚS

Příloha k pojistné smlouvě o pojištění souboru vozidel – Seznam pojištěných vozidel

číslo pojistné smlouvy **4687477357**seznam změn k datu **24. 3. 2022**

Pojistník

Město Pohořelice

IČO **00283509**

Videňská 699

Pohořelice

691 23

Všeobecné informace o vozidle										Doplňková pojištění																		
roční / lhůtní pojistné za jednotlivá pojištění celkem (Kč)										roční / lhůtní pojistné za vozidlo celkem (Kč)																		
požadavkové číslo	registrační značka vozidla	číslo pojištěného vozidla	VIN / ECV	typ (model)	drůh vozidla	užití vozidla	datum uvedení do provozu	financování (leasing / úvěr)	podstata pojištění vozidla	koniec pojištění vozidla	doplňující informace	limit plnění (mln Kč)	Popis vozidla	roční / lhůtní pojistné (Kč)	varianta pojištění	pojistná částka (Kč)	spolučast (%) (Kč)	územní rozsah	pojistná částka s / bez DPH	roční / lhůtní pojistné (Kč)	Asistenční služby (Kč)	Střet se zvířetem	Poškození vozidla zvlášťem (Kč)	Činnost pracovního stroje (Kč)	Zavazadla	GAP Fleet (Kč)	Živly (Kč)	
35	9A56592		Fiat	O	24. 3. 2022	100/100	Alitisk	Evropa	limit plnění (sjednáno)	Asistence M																		
	4781500478		TIPO	17. 1. 2022			ČR	400 000	s DPH	doplňující informace																		
	ZFACFB31NET83084		osobní	Ne	00 00	876	55000	3 048	roční / lhůtní pojistné (Kč)	0																		3 924

Vysvětlivky

Pojištění odpovědnosti (POV) navíc zahrnuje Úrazové pojištění řidiče – základní rozsah s pojistnými částkami ve výši 100 000 Kč pro případ smrti úrazem, 200 000 Kč pro trvalé následky úrazu a 50 Kč/den pro dobu nezbytné léčby úrazu, dále pojištění Přímá likvidace pro vozidla osobní a nákladní do 3.5t s užitím O – ostatní (běžná).
 Havarijní pojištění (HAV) ve variantě Alitisk navíc zahrnuje Úrazové pojištění – základní rozsah s pojistnými částkami ve výši 100 000 Kč pro případ smrti úrazem, 200 000 Kč pro trvalé následky úrazu a 50 Kč/den pro dobu nezbytné léčby úrazu.

Užití vozidla: O – ostatní (běžná), NV – přeprava nebezpečných věcí, PJ – s právem přednostní jízdy, T – taxi, AP – půjčovna, VT – veterán, F – závodní automobil, TM – trvale manipulační (ZTMRZ)

Doplňující informace: Hodnota HH.MM představuje čas počátku pojištění vozidla, E1 – sleva za akceptaci doporučené opravy, E2 – přírůžka za opravu v zahraničí, E3 – přírůžka za užití vozidla v POV, E4 – sleva za užití vozidla v POV, E5 – přírůžka za užití vozidla v HAV, E6 – sleva za užití vozidla v HAV, Z – sleva za zabezpečení

Původ vozidla: Zahr. (IDV dovoz) – zahraničí (individuální dovoz)

Úrazové pojištění (řidiče): násobky základních pojistných částek, které jsou 100 000 Kč pro případ smrti úrazem, 200 000 Kč pro trvalé následky úrazu a 50 Kč/den pro dobu nezbytné léčby úrazu.

Střet se zvířetem:

doplňující informace = spolučast 5 000 Kč na pojistnou událost

Poškození voz. zvlášťem: doplňující informace = spolučast 1 000 Kč na pojistnou událost

Činnost pracovního stroje (ČPS): doplňující informace = spolučast

Zavazadla: doplňující informace = spolučast 10 %, minimálně 500 Kč na pojistnou událost

GAP Fleet: limit plnění (sjednáno) = varianta pojištění, doplňující informace = konec pojištění

Živly: doplňující informace = spolučast 1 %, minimálně 1 000 Kč na pojistnou událost

Rřízení pod vlivem: doplňující informace = spolučast

Půjčovně (náhradní vozidlo): limit plnění (sjednáno) = limit plnění pro celé pojistné období, doplňující informace = demí limit plnění

Domovský servis: limit plnění (sjednáno) = varianta pojištění, doplňující informace = zkratka domovského servisu

Pojistník je shodný s vlastníkem a držitelem.

Výpis změn

Přípojišťuje se vozidlo poř.č. 35

Rekapitulace ročního pojistného

POV **876 Kč**HAV **3 048 Kč**doplňková pojištění **0 Kč**roční / lhůtní pojistné (celkem) **3 924 Kč**

Podpisy smluvních stran

podpis pojistníka

podpis zástupce Generali České pojišťovny a.s.,
oprávněného k uzavření této smlouvy

Pokud se jedná pouze o změnu vozidel (bez změny Pojistné smlouvy) a požadavek byl řešen přes autorizované e-maily uvedené v Pojistné smlouvě čl. IV Vznik a zánik pojištění jednotlivých vozidel, tak není povinnost Seznam vozidel podepisovat.

Příloha k pojistné smlouvě o pojištění souboru vozidel – Seznam pojištěných vozidel

číslo pojistné smlouvy **4687477357**seznam změn k datu **24. 3. 2022**

Pojistník	Město Pohořelice	IČO 00283509
Videňská 699	Pohořelice	691 23

Všeobecné informace o vozidle										Doplňkové pojištění										Rokní / lhůtní pojistné za vozidlo celkem (Kč)												
roční / lhůtní pojistné za jednotlivá pojištění částkami (Kč)										roční / lhůtní pojistné (Kč)																						
požadavek číslo	registrační značka vozidla	číslo pojištění vozidla	VIN / ECY	typ vozidla	účet vozidla	datum uvedení do provozu	financování (leasing / úvěr)	početek pojištění vozidla	koniec pojištění vozidla	doplňující informace	limit plnění (mil. Kč)	Původ vozidla	roční / lhůtní pojistné (Kč)	varianta pojištění	pojistná částka (Kč)	spoluúčast (%) (Kč)	územní rozsah	pojistná částka s / bez DPH	roční / lhůtní pojistné (Kč)		Asistenční služby (Kč)	Střet se zvířetem (Kč)	Úrazové pojištění (Kč)	Úrazové pojištění úště (Kč)	Půjčkové (náhradní vozidlo) (Kč)	Střet se zvířetem (Kč)	Poškození vozidla zvířetem (Kč)	Činnost pracovního stroje (Kč)	Poškození nebo ovládnutí zavazadel (Kč)	GAP Fleet (Kč)	Ztráty (Kč)	
35	9AB5692	4781506478		Fiat	O	24. 3. 2022		100/100	ČR	400 000	s DPH	876	595 000	3 048	0				Asistenční služby M	0												3 924
	ZFACF8C31N6183084			osobní	Ne	00 00													0													

Vysvětlivky

Pojištění odpovědnosti (POV) navíc zahrnuje Úrazové pojištění řidiče – základní rozsah s pojistnými částkami ve výši 100 000 Kč pro případ smrti úrazem, 200 000 Kč pro trvalé následky úrazu a 50 Kč/den pro dobu nezbytné léčby úrazu, dále pojištění Přímá likvidace pro vozidla osobní a nákladní do 3,5t. s užitím O – ostatní (běžná), Havarijní pojištění (HAV) ve variantě Allrisk navíc zahrnuje Úrazové pojištění – základní rozsah s pojistnými částkami ve výši 100 000 Kč pro případ smrti úrazem, 200 000 Kč pro trvalé následky úrazu a 50 Kč/den pro dobu nezbytné léčby úrazu.

Užití vozidla: O – ostatní (běžná), NV – přeprava nebezpečných věcí, PJ – s právem přednosti jízdy, T – taxi, AP – půjčovna, VT – veterán, F – závodní automobil, TM – trvale manipulující (ZTMRZ).

Doplňující informace: Hodnota HH/MM představuje čas počátku pojištění vozidla, E1 – sleva za akceptaci doporučené opravy, E2 – přírůžka za opravu v zahraničí, E3 – přírůžka za užití vozidla v POV, E4 – sleva za užití vozidla v POV, E5 – přírůžka za užití vozidla v HAV, E6 – sleva za užití vozidla v HAV, Z – sleva za zabezpečení.

Původ vozidla: Zahr. (IDV dovoz) – zahraničí (individuální dovoz)

Úrazové pojištění (řidiče): násobky základních pojistných částek, které jsou 100 000 Kč pro případ smrti úrazem, 200 000 Kč pro trvalé následky úrazu a 50 Kč/den pro dobu nezbytné léčby úrazu.

Střet se zvířetem:

Poškození voz. zvířetem:

Činnost pracovního stroje (ČPS):

Zavazadla:

GAP Fleet:

Živly:

Rízení pod vlivem:

Půjčkové (náhradní vozidlo):

Domovský servis:

Pojistník je shodný s vlastníkem a držitelem.

doplňující informace = spoluúčast 5 000 Kč na pojistnou událost

doplňující informace = spoluúčast 1 000 Kč na pojistnou událost

doplňující informace = spoluúčast

doplňující informace = spoluúčast 10 %, minimálně 500 Kč na pojistnou událost

limit plnění (sjednáno) = varianta pojištění, doplňující informace = konec pojištění

doplňující informace = spoluúčast 1 %, minimálně 1 000 Kč na pojistnou událost

doplňující informace = spoluúčast

limit plnění (sjednáno) = limit plnění pro celé pojistné období, doplňující informace = denní limit plnění

limit plnění (sjednáno) = varianta pojištění, doplňující informace = zkratka domovského servisu

Výpis změn

Připojišťuje se vozidlo poř.č. 35

Rekapitulace ročního pojistného

POV **876 Kč** HAV **3 048 Kč** doplňková pojištění **0 Kč** roční / lhůtní pojistné (celkem) **3 924 Kč**

Podpisy smluvních stran

podpis pojistníka

 podpis zástupce Generali České pojišťovny a.s.,
oprávněného k uzavření této smlouvy

Pokud se jedná pouze o změnu vozidel (bez změny Pojistné smlouvy) a požadavek byl řešen přes autorizované e-maily uvedené v Pojistné smlouvě čl. IV Vznik a zánik pojištění jednotlivých vozidel, tak není povinnost Seznam vozidel podepisovat.