





AKVO  
PRO s.r.o.

Lesy ČR, s.p.  
500 08 Hradec Králové, Přemyslova 1106/5  
[REDACTED]

**Předmět: Žádost o prodloužení termínu plnění dle SOD**

Vážený pane inženýre,

Jako zpracovatel dokumentace si dovoluujeme požádat Vás o prodloužení termínu plnění předmětu na zpracování projektové dokumentace – Rekonstrukce MVN Dachova dle SoD SML-00010-2022-947 ze dne 3.3.2022.

Důvodem této žádosti je zdržení na straně objednatele vyplývající z technických změn v průběhu navrhování koncepce řešení, např. rozšíření litorálu, doplnění schodiště u paty hráze, doplnění patních drénů, změny konstrukčního řešení vývaru, lávky k požeráku.

Vzhledem k výše uvedenému si dovoluujeme požádat o prodloužení termínu plnění zakázky.

Návrh prodloužení termínu:

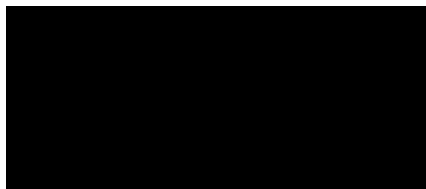
- Dokumentace pro vydání společného povolení a pro provádění stavby – do 20.12.2022
- Dokladová část – do 8.2.2023
- Společné povolení stavby – do 8.5.2023

Děkuji za zpětnou vazbu a těším se na další spolupráci.

S pozdravem

Ing. Barbora Nýčová, jednatelka společnosti  
AKVOPRO s.r.o.

V Hořenicích dne 16.9.2022







## ZÁPIS Z JEDNÁNÍ

**Předmět jednání:** Rekonstrukce MVN Dachova – Hořice v Podkrkonoší

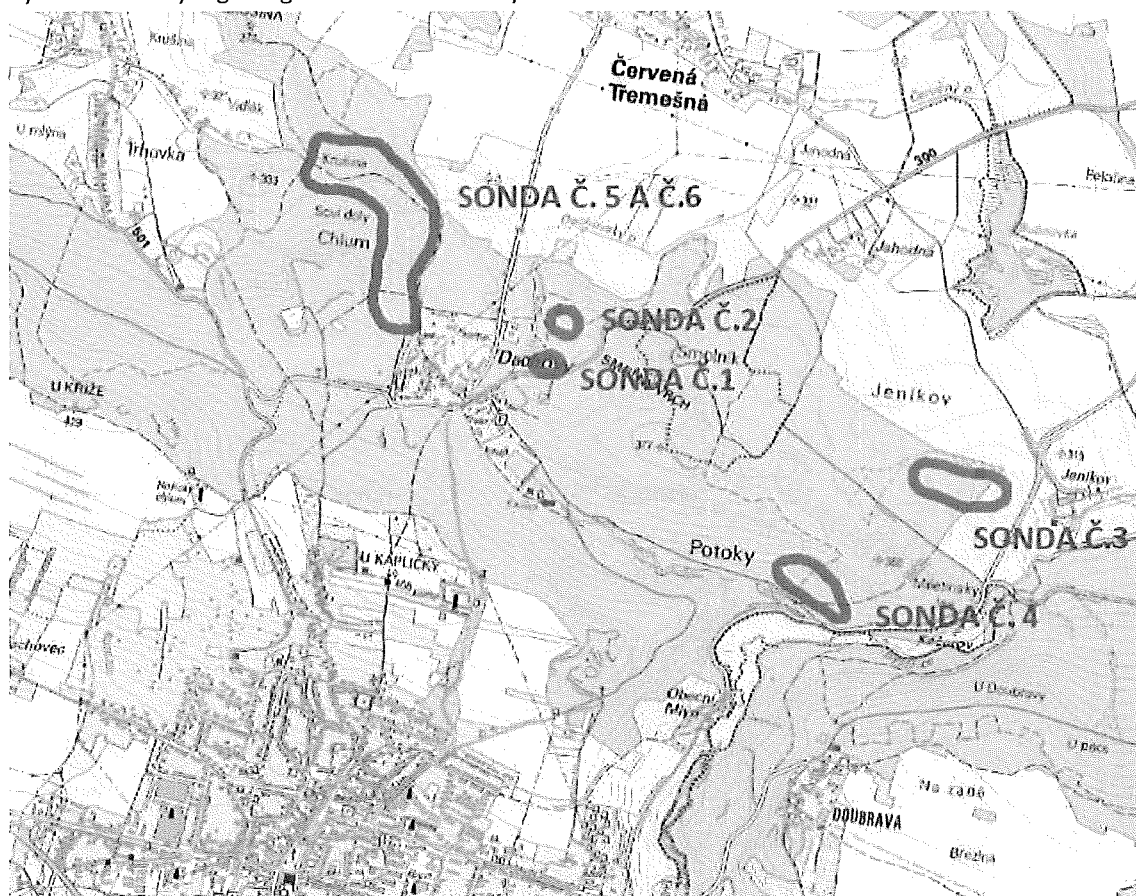
**Datum:** 13.07.2022

**Místo jednání:** Zasedací místnost LESY ČR, s.p. Hořice

Jednání proběhlo za účasti zadavatele (LESY ČR, s.p.) a zhotovitele (AKVOPRO s.r.o., SOLICITE s.r.o.) ve věci rekonstrukce malé vodní nádrže Dachova – Hořice v Podkrkonoší.

### Na společném jednání bylo diskutováno následující:

- Podle geodetického zaměření vyplynulo, že stávající hráz má strmé svahy – to bude vyřešeno rozšířením hráze.
- Inženýrsko-geologický průzkum prozkoumal celkem 5 lokalit pro zemník. Ze závěrečného vyhodnocení bylo geologem rozhodnuto o využití zemníku č.3 a č.4.



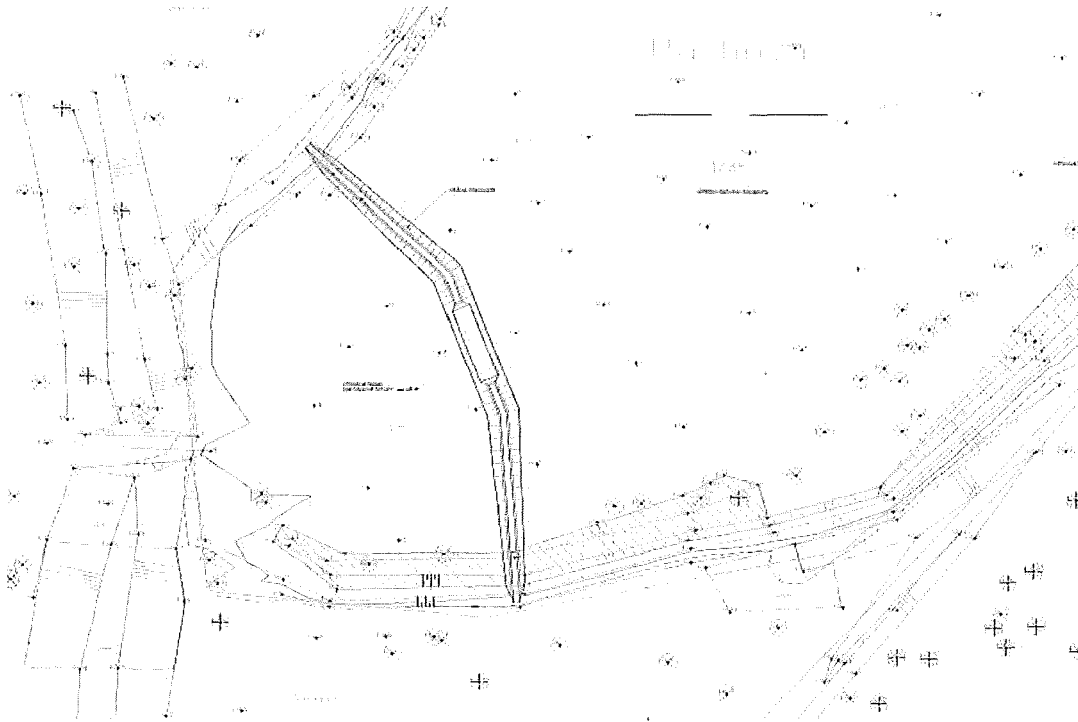
Lokalita č. 3: stávající rozlehlá mýtina, funkční příjezdová cesta

Lokalita č.4: nutná těžba lesa, část příjezdu je vedena po nové asfaltové komunikaci, která může být frekventovanou dopravou poničena



Náměstek Lesů ČR (p. Morkus) navrhnul uvést do projektové dokumentace a rozpočtu využití 60% zeminy ze zemníku č.3 a 40% zeminy ze zemníku č.4.

- Zemník č.3 i č.4 obsahuje příměs štěrku – v projektové dokumentaci a rozpočtu je proto nutné uvažovat se separací štěrku za asistence autorizovaného geologa.
- Bylo rozhodnuto o dodatečném inženýrsko-geologickém průzkumu, který bude proveden během stavby - po vytěžení sedimentu v zátopě. Do rozpočtu bude zahrnuta práce za inženýrsko-geologický průzkum. V případě, že zemina v zátopě bude vhodná, dojde k prohloubení dna zátopy v m3, pro potřebu výstavby hráze.
- Sediment bude vyvážen převážně na mýtinu v blízkosti MVN – směrem ke krajské silnici. Přebytečný sediment bude použit pro zásyp použitých zemníků.
- Rekonstrukce malé vodní nádrže bude provedena v období od 15.8-15.3. Doba realizace nebude časově omezena. Vypouštění nádrže zajistí zadavatel, projektová dokumentace bude uvažovat s termínem pro vypuštění před 15.3.
- Stanovisko k projektové dokumentaci za NATURA 2000 na KÚ Královehradeckého kraje bude pravděpodobně vydávat I. [redacted] – výjimka na chráněné živočichy. Pro vydání stanoviska KÚ NATURA 2000 bude vhodné pana [redacted] navštívit osobně.
- Navrhovaná hrázka uvnitř MVN bude zrušena.



- Litorál bude rozšířen až za stávající hráz – směrem k hranici pozemku Lesů ČR (možné zhotovení svahu ve sklonu 3:1 – 4:1).
- V projektové i rozpočtové části bude řešena likvidace rákosu (postup a možnosti budou projednány s [redacted]).
- Odtokové potrubí z požeráku bude zvětšeno na DN 400, tím dojde ke snížení spádu potrubí.



- Bylo rozhodnuto o posunutí požeráku blíže k bezpečnostnímu přelivu (kolmo na recipient/kolmo na střed pozemku Lesů ČR a hranici soukromého pozemku).
- Skluz bezpečnostního přelivu bude zdrsněný. Součástí skluzu budou 3-4 pasy.
- Tlumení energie na konci skluzu bude řešeno bezvývarově
- Lávka k požeráku bude zatopená, zinkovaná. V rozpočtu bude lávka popsána jako hotový smontovaný kus v celku zinkovaný s definovanou tloušťkou vrstvy pozinku.
- U Hasičského záchranného sboru bude zjištěno, zda je MVN vedena v systému jako požární, případně jaké jsou požadavky pro příjezd a manipulaci.
- Před zahájením stavby dojde k opravě stávající příjezdové komunikace zadavatelem. V projektové dokumentaci bude uvedeno, že příjezdová cesta bude uvedena do původního stavu. Doporučujeme však provést opravu stávající příjezdové komunikace až po realizaci stavby.

Příjezdová cesta je vedena po číslem 504969

Hořice 1434 SV Ke třetímu

Třída: 3L

Kategorie: 3,0/15

Délka: cca 110 m





## ZÁPIS Z JEDNÁNÍ

**Předmět jednání:** Rekonstrukce MVN Dachova – Hořice v Podkrkonoší

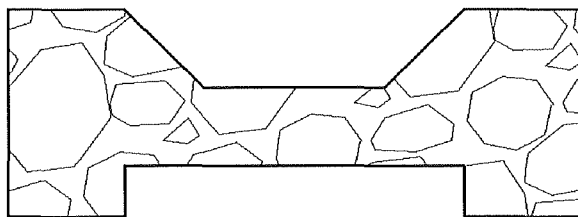
**Datum:** 03.08.2022

**Místo jednání:** Zasedací místnost LESY ČR, s.p. Hořice

Jednání proběhlo za účasti zadavatele (LESY ČR, s.p.) a zhotovitele (AKVOPRO s.r.o., SOLICITE s.r.o.) ve věci rekonstrukce malé vodní nádrže Dachova – Hořice v Podkrkonoší.

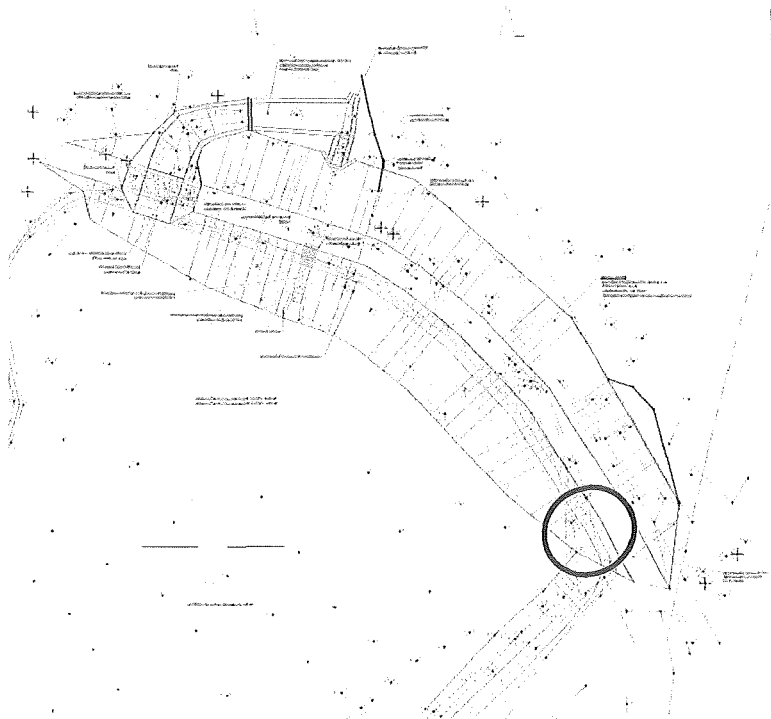
### Na společném jednání bylo diskutováno následující:

- Bezpečnostní přepad bude zhotoven z kamenné rovnaniny uložené na štět
- Opevnění návodního líce hráze bude provedeno z kamenného záhozu do 80 kg
- Opevnění skluzu bezpečnostního přepadu bude provedeno z kamenné rovnaniny uložené na štět
- Skluz bude zdrsňený až k vývařišti – zdrsňení je možné od vrchu BP kameny o hmotnosti 200-500 kg s patkou (v patě skluzu kameny min 200kg+)

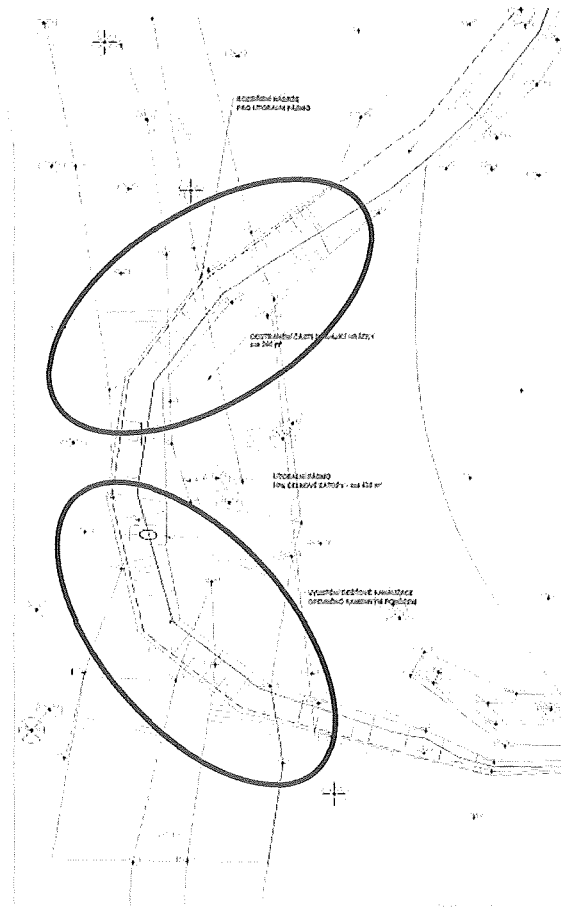


- Betonové pasy – zvážít, kolik jich je potřeba (zda nebude stačit jen jeden)
- Pod kamennou rovnaninu vložit filtr – štěrk, štěrkopísek,..
- Schody k požeráku budou zhotoveny z kamenné rovnaniny
- U pravého zavázání paty hráze bude zhotoveno další schodiště z kamenné rovnaniny

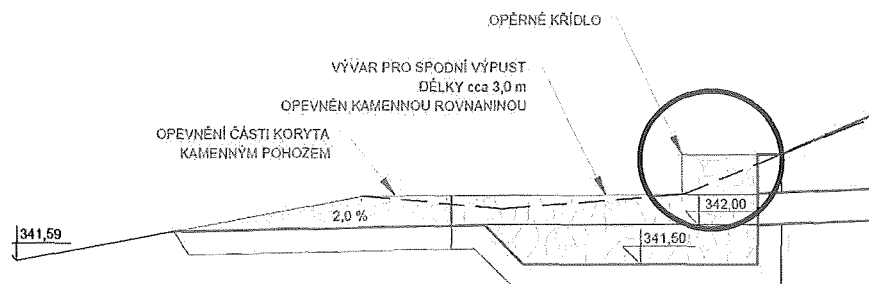




- Před požerákem v místě zátopy bude provedeno zpevnění stejné jako materiál záhozu návodního líce frakce 63-125 v ploše cca 3 x 3 m
- Křídla na vtoku do požeráku budou betonová
- Hrázka u litorálu bude zhotovena ve sklonu 1:5 (kvůli bezpečnosti)
- Stávající hrázka u litorálu bude upravena tak, aby plynule navazovala na nové úpravy



- Všechny betony budou provedeny z C25/30, XF3, S3
- Křídlo na odtoku z hráze bude plynule navazovat na sklon hráze – bude odebrána ostrá hrana



- Na hrázi budou zhotoveny patní drény (potrubí min DN 150). Ty budou zaústěny do křídla vývřiště



- Deska pod potrubím požeráku bude provedena s výztuží a obetonování ve tvaru lichoběžníku (10:1) – včetně KARI sítě uložené do oblouku (velikost ok 10 x 10 cm, Ø 8 cm)
- Na konci soutoku BP a odtoku z požeráku bude na hranici pozemku umístěn pas
- Úprava soutoku vývážště a BP dle nákresu níže (úprava vnějšího břehu)

