


# Pojistná smlouva č. 0058381075

## dodatek č. 4

uzavřená mezi smluvními stranami:

Obchodní jméno : **Hasičská vzájemná pojišťovna, a.s.**,  
zapsaná v obchodním rejstříku vedeném Městským soudem  
v Praze, oddíl B, vložka 2742  
sídlo : Praha 2, Římská 45, 120 00, Česká republika  
IČ : 46973451  
zástupce :  broker  
bankovní spojení :  
číslo účtu :  
(dále jen "pojistitel")

**a**

Obchodní jméno : **Město Lovosice**  
sídlo : Školní 407/2, 410 02 Lovosice  
IČ : 00263991  
zástupce : .....  
(dále jen "pojistník")

V pojistné smlouvě dochází k následujícím úpravám.

## Článek II. ROZSAH POJIŠTĚNÍ

### 1. Pojištění odpovědnosti za újmu způsobenou provozem vozidla

1.1. Připojišťuje se vozidlo uvedené v příloze č. 1 této pojistné smlouvy. V příloze č. 2 je pro toto vozidlo uveden sjednaný typ pojištění (Standard / Nadstandard / Exkluziv) a rovněž sjednaná dodatková pojištění.

### 2. Havarijní pojištění vozidel

2.1. Připojišťuje se vozidlo uvedené v příloze č. 1 této pojistné smlouvy. V příloze č. 3 je pro toto vozidlo uveden sjednaný typ pojištění (Karambol / Jistota / Komfort / Max) a rovněž sjednaná dodatková pojištění.

### 3. Dodatková pojištění

3.1. Připojišťuje se vozidlo uvedené v příloze č. 1 této pojistné smlouvy. V přílohách č. 2 a 3 jsou dále pro toto vozidlo uvedeny sjednané typy dodatkového pojištění.

## Článek VI. POJISTNÁ DOBA, POJISTNÉ OBDOBÍ, POJISTNÉ

1. Pojistné se považuje za zaplacené okamžikem připsání příslušné částky pojistného na účet pojistitele.

2. Výše ročního pojistného:


Pojistné za dodatek.....	
a) Pojištění odpovědnosti za újmu způsobenou provozem vozidla (POV).....	
b) Havarijní pojištění (HAV).....	
c) Dodatková pojištění.....	
Sleva POV.....	
Sleva HAV a dodatkového pojištění.....	
Přirážka.....	
d) Pojištění nadstandardních asistenčních služeb.....	

**Roční pojistné bez DPH.....344.190 Kč**

**Sleva za víceletost (10%).....34.419 Kč**

**Celkové roční pojistné.....309.771 Kč**

**Upravené roční pojistné.....309.768 Kč**

3. Celkové roční pojistné bude poukázáno prostřednictvím peněžního ústavu na základě faktury vystavené pojistitelem na účet pojistitele číslo  Variabilní symbol je číslo pojistné smlouvy.

Pojistné bude zapláceno ve 4 čtvrtletních splátkách takto:

1. splátka ve výši **77.442 Kč** do **27. 10.** pojistného roku,
2. splátka ve výši **77.442 Kč** do **27. 01.** pojistného roku,
3. splátka ve výši **77.442 Kč** do **27. 04.** pojistného roku,
4. splátka ve výši **77.442 Kč** do **27. 07.** pojistného roku.

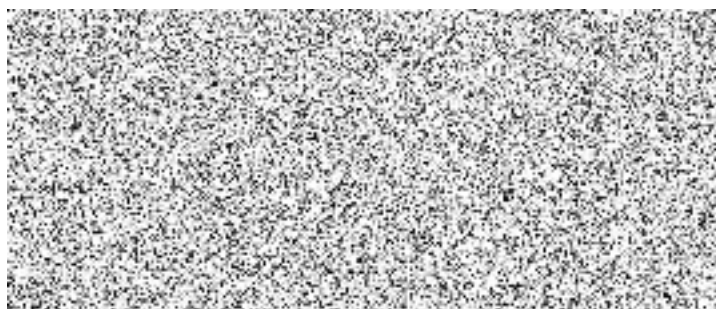
Doplatek pojistného za období od **14. 10. 2022** do **26. 01. 2023** činí **2.513 Kč** a bude připočten ke splátce pojistného splatné do 27. 01. 2023. Splátka pojistného splatná do **27. 01. 2023** tak činí celkem **79.955 Kč**.

## **Článek VII. ZÁVĚREČNÁ USTANOVENÍ**

1. Účinnost tohoto dodatku od **14. 10. 2022**.
2. Pojistník prohlašuje, že byl před uzavřením pojistné smlouvy podrobně seznámen s jejím obsahem i se zněním všeobecných pojistných podmínek, doplňkových pojistných podmínek a smluvních ujednání, které jsou její nedílnou součástí.
3. Nedílnou součástí tohoto dodatku jsou příloha č. 1 – Seznam připojištěných vozidel, příloha č. 2 – Pojištění odpovědnosti z provozu vozidla a dodatková pojištění, příloha č. 3 – Havarijní pojištění motorových vozidel a dodatková pojištění, příloha č. 4 – Seznam pojištěných vozidel, příloha č. 5 – Pojištění odpovědnosti z provozu vozidla a dodatková pojištění, příloha č. 6 – Havarijní pojištění motorových vozidel a dodatková pojištění.
4. Smluvní strany výslovně souhlasí s tím, že dodatek bude uveřejněn v registru smluv v souladu se zákonem č. 340/2015 Sb., o registru smluv, přičemž uveřejnění zajistí Město Lovosice.
5. Uzavření tohoto dodatku schválila v souladu s § 102 odst. 3 zákona č. 128/2000 Sb., o obcích (obecní zřízení), ve znění pozdějších předpisů Rada města Lovosice dne ..... usnesením č. .... Toto prohlášení se činí v souladu s § 41 zákona č. 128/2000 Sb., o obcích (obecní zřízení), ve znění pozdějších předpisů a považuje se za doložku potvrzující splnění tohoto zákona.
6. Tento dodatek se vyhotovuje ve 4 výtiscích, z nichž pojistník a společnost YSAT Plzeň, spol. s r.o. obdrží po jednom a pojistitel obdrží dva.

Za pojistitele:

V Plzni dne 12. října 2022



Za pojistníka:

V Lovosicích dne .....

.....

Příloha č. 1 - Seznam připojištěných vozidel

Poř. č.	Kategorie	RZ	Značka	Model	Rok uvedení do provozu	VTP	Objem (ccm)	Výkon (kW)	VIN	Hmotnost (kg)	Počet míst	Provozovatel	Vlastník
39.	osobní automobil 1 350 - 1 650 cm <sup>3</sup>		Hyundai	i30	2022		1498	81		1800	5	Město Lovosice	Město Lovosice



## Příloha č. 3 - Havarijní pojištění motorových vozidel a dodatková pojištění

Poř. č.	RZ	Značka	Model	Pojistná částka	Varianta	Spoluúčast	Dětské autosedačky		Speciální RZ	Čelní sklo		Všechna obvodová skla		Zavazadla		Úraz: SÚ/TN/DNL		Nadstandardní asistence		Základní pojistné	Základní pojistné CELKEM
							Limit	Pojistné	Limit: 10 000 Kč	Limit	Pojistné	Limit	Pojistné	*osob. a výdělečná činnost		Typ	Pojistné				
														Násobek	Pojistné						
39.		Hyundai	i30		MAX										2						

## Příloha č. 4 - Seznam pojištěných vozidel

Poř. č.	Kategorie	RZ	Značka	Model	Rok uvedení do provozu	VTP	Objem (ccm)	Výkon (kW)	VIN	Hmotnost (kg)	Počet míst	Provozovatel	Vlastník
1.	osobní automobil 1 350 - 1 650 cm <sup>3</sup>		Škoda	Roomster	2008		1 598	77			5	Město Lovosice	Město Lovosice
2.	osobní automobil 1 350 - 1 650 cm <sup>3</sup>		Škoda	Octavia	2005		1 595	75			5	Město Lovosice	Město Lovosice
3.	osobní automobil 1 850 - 2 000 cm <sup>3</sup>		Škoda	Octavia	2003		1 989	96			5	Město Lovosice	Město Lovosice
4.	osobní automobil 1 000 - 1 250 cm <sup>3</sup>		Škoda	Fabia	2007		1 198	47			5	Město Lovosice	Město Lovosice
5.	nákladní automobil 3,5 t - 12 t		Mercedes-Benz		2003		4 249	110			2	Město Lovosice	Město Lovosice
6.	nákladní automobil 3,5 t - 12 t		Iveco	Daily	2004		2 798	107			2	Město Lovosice	Město Lovosice
7.	nákladní automobil 3,5 t - 12 t		Multicar	Fumo	2006		2 800	78			2	Město Lovosice	Město Lovosice
8.	osobní automobil 1 000 - 1 250 cm <sup>3</sup>		Škoda	Praktik	2009		1 198	51			2	Město Lovosice	Město Lovosice
9.	nákladní automobil do 3,5 t		Multicar		2009		2 998	107			2	Město Lovosice	Město Lovosice
10.	traktor s RZ		Holder		2008		1 498	31			2	Město Lovosice	Město Lovosice
11.	osobní automobil 2 000 - 2 500 cm <sup>3</sup>		Fiat	Ducato	2015		2 198	74			3	Město Lovosice	Město Lovosice
12.	nákladní automobil 3,5 t - 12 t		Renault	D	2017		5 132	177			3	Město Lovosice	Město Lovosice
13.	osobní automobil 1 000 - 1 250 cm <sup>3</sup>		Škoda	Fabia	2016		1 197	81			5	Město Lovosice	Město Lovosice
14.	pracovní stroj 3,5 t - 12 t		Hako		2007		1 898	63			1	Město Lovosice	Město Lovosice
15.	traktor s RZ		Yanmar		2016		1 642	25			1	Město Lovosice	Město Lovosice
16.	pracovní stroj do 3,5 t		TPC ET 20 3T		2017		el.	7			1	Město Lovosice	Město Lovosice
17.	pracovní stroj do 3,5 t		TPC ET 20 3T		2017		el.	7			1	Město Lovosice	Město Lovosice
18.	osobní automobil 1 350 - 1 650 cm <sup>3</sup>		Škoda	Octavia	2015		1 395	81			5	Město Lovosice	Město Lovosice
19.	osobní automobil do 1 000 cm <sup>3</sup>		Škoda	Citigo	2018		999	50			5	Město Lovosice	Město Lovosice
20.	osobní automobil 1 350 - 1 650 cm <sup>3</sup>		Škoda	Karoq	2019		1 500	110			5	Město Lovosice	Město Lovosice
21.	osobní automobil 1 000 - 1 250 cm <sup>3</sup>		Škoda	Rapid	2014		1 197	77			5	Město Lovosice	Město Lovosice
22.	osobní automobil 2 000 - 2 500 cm <sup>3</sup>		Ford	Transit	2011		2 198	103			8	Město Lovosice	Město Lovosice
23.	pracovní stroj do 3,5 t		Avant	N750	2019		2 434	37			1	Město Lovosice	Město Lovosice
24.	pracovní stroj bez RZ		Piraña		2016		770	15			1	Město Lovosice	Město Lovosice
25.	přípojně vozidlo nad 750 kg		štěpkovač		2019		0	0			0	Město Lovosice	Město Lovosice
26.	osobní automobil 1 000 - 1 250 cm <sup>3</sup>		Škoda	Fabia	2005		1 198	47			5	Město Lovosice	Město Lovosice
27.	přípojně vozidlo nad 750 kg		Yanmar		2016		0	0			0	Město Lovosice	Město Lovosice
28.	traktor s RZ		Zetor		1985		4 000	46			1	Město Lovosice	Město Lovosice
29.	nákladní automobil 3,5 t - 12 t		Avia	30	1979		3 596	59			3	Město Lovosice	Město Lovosice
30.	pracovní stroj bez RZ		UNC		1989		2 696	34			1	Město Lovosice	Město Lovosice
31.	pracovní stroj bez RZ		Čicho		1996		1 986	0			1	Město Lovosice	Město Lovosice
32.	pracovní stroj bez RZ		Piraña		2016		772	15			1	Město Lovosice	Město Lovosice
33.	pracovní stroj bez RZ		Piraña		2016		772	15			1	Město Lovosice	Město Lovosice
34.	pracovní stroj bez RZ		Vari		2017		317	5			1	Město Lovosice	Město Lovosice
35.	přípojně vozidlo do 750 kg		Brenderup		2014		0	0			0	Město Lovosice	Město Lovosice
36.	pracovní stroj bez RZ		Iseki	SXG323	2017		323	15			1	Město Lovosice	Město Lovosice
37.	osobní automobil 1 850 - 2 000 cm <sup>3</sup>		Škoda	Karoq	2020		1 968	110			5	Město Lovosice	Město Lovosice
38.	přípojně vozidlo do 750 kg		Agados	Handy 20	2012		0	0			0	Město Lovosice	Město Lovosice
39.	osobní automobil 1 350 - 1 650 cm <sup>3</sup>		Hyundai	i30	2022		1 498	81			5	Město Lovosice	Město Lovosice





