

Smlouva o dílo č. 2/2022:  
ZHOTOVENÍ KANCELÁŘSKÉHO NÁBYTKU, VČ. MONTÁŽE A DOPRAVY  
dle § 536 a násl. obchodního zákoníku

společnost  
SMERO, spol. s r.o.

IČ 255 27 886

DIČ CZ25527886

se sídlem Rajhrad, Odbojářů 695, PSČ 664 61

zastoupena

email:

bankovní spojení:

2102530124/2700

zapsaná v obchodním rejstříku vedeném Krajským soudem v Brně, oddíle C, vložce 30553

(dále jen „**prodávající**“)

a

Klvaňovo gymnázium a střední zdravotnická škola Kyjov, příspěvková organizace  
třída Komenského 549/23

697 01 Kyjov

Zastoupená:

IČ: 00559148

(dále jen „**objednatel**“)

uzavírají dle § 536 a násl. obchodního zákoníku a za následujících smluvních podmínek tuto smlouvu:

I.

Tato smlouva o dílo zavazuje zhotovitele ke zhotovení kancelářského nábytku, včetně jeho montáže a dopravy, dle cenové nabídky č. 1160/2022 ze dne 18. 10. 2022 a objednatele zavazuje k zaplacení částky uvedené v této cenové nabídce. Cenová nabídka č. 1160/2022 ze dne 18. 10. 2022 je nedílnou součástí této smlouvy.

Příloha č. 1.

II.

1. Sestava nábytku je kalkulovaná na základě zaměření, které bylo provedeno prodávajícím.
2. Lhůta pro dodání díla: 20. 12. 2022 – 20. 1. 2023
3. Upřesnění dodání a sestavení kancelářského nábytku dohodnou pověřené osoby obou stran e-mailem s kopií na [krakovic.p@smero.cz](mailto:krakovic.p@smero.cz), nejméně 2 pracovní dny před dodáním.
4. Objednatel převezme dílo v místě svého sídla.
5. Pověřenými osobami jsou:
  - za zhotovitele pan Pavel Krakovič
  - za objednatele pan Mgr. Jiří Šimeček.

### III.

Cena díla včetně dopravy a montáže činí podle rozpočtu 319 008,69 Kč bez DPH, 386 001,- Kč s DPH.

### IV.

1. Cena může být zvýšena na základě dodatečných úprav podle písemných požadavků objednatele.
2. V případě, že cena bude vyšší než dle Čl. III a odst. 1., je zhotovitel povinen vyžádat si písemný souhlas objednatele.
3. Cenu díla zaplatí objednatel bankovním převodem takto: ve splatnosti dle dodaných faktur vždy jednorázovým převodem na účet zhotovitele. Obě strany souhlasí se splatností každé jedné faktury 14 dní.

### V.

1. O předání a převzetí díla sepíše zhotovitel dodací list (dále také jako „předávací protokol“) podepsaný oběma smluvními stranami a s uvedením data předání. Dílo bude předáno a vyfakturováno vždy po dokončení souboru nábytku takto:  
1. soubor stoly, 2. soubor skříně, 3. soubor kuchyňský kout.
2. Vady zjištěné na místě samém, objednatel sepíše do protokolu s uvedením lhůty pro jejich odstranění, která činí maximálně 30 dnů od data sepsání protokolu.
3. Vlastnictví díla přechází na objednatele zaplacením celkové ceny díla. Nezaplacením celé ceny je zhotovitel oprávněn odstoupit od smlouvy a předmět smlouvy o dílo na náklady objednatele převzít zpět. Tím není dotčeno právo na náhradu vzniklé škody.
4. Záruční doba činí 60 měsíců. Záruční doba začíná běžet dnem předání díla dle předávacího protokolu. Objednatel je povinen vady zjištěné v záruční době okamžitě reklamovat písemně. V reklamaci uvede číslo daňového dokladu, přesný a úplný popis zjištěných vad. Zhotovitel je povinen po projednání s objednatelem dostavit se na místo dodání díla, vady posoudit a vydat potvrzení, v němž uvede datum uplatnění reklamace, skutečnost, že se jedná o opravu a dobu jejího trvání. V případě neuznání reklamace, je zhotovitel povinen sdělit objednateli důvod neuznání.
5. Záruka se nevztahuje na vady způsobené nesprávným používáním, ošetřováním díla či neodbornými zásahy.

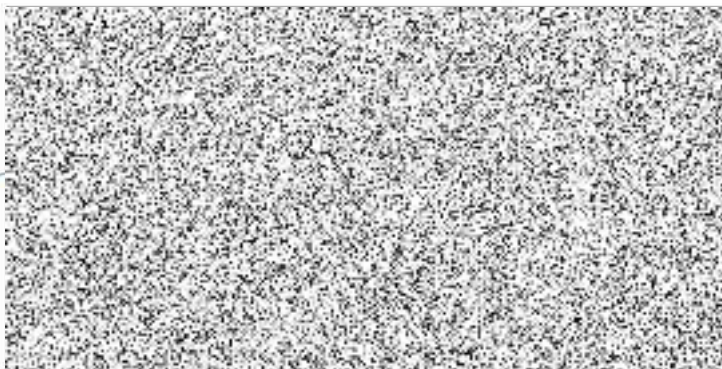
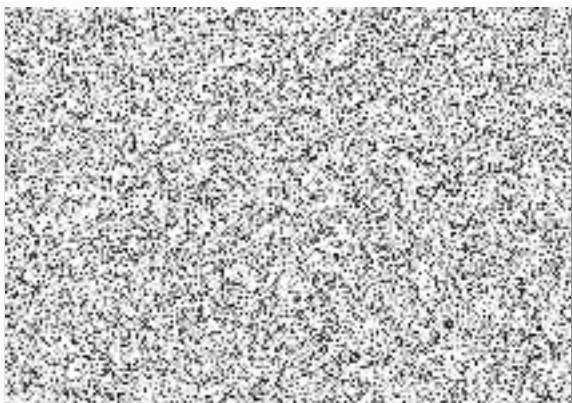
### VI.

1. Změny, příp. doplňky smlouvy mohou být provedeny pouze písemnými dodatky.
2. Smlouva je vyhotovena ve dvou stejnopisech, z nichž každá smluvní strana obdrží po jednom vyhotovení.
3. Smlouva nabývá účinnosti dnem podpisu oběma smluvními stranami.

4. Tato smlouva bude uveřejněna prostřednictvím Registru smluv dle zákona č. 340/2015 Sb. Smluvní strany se dohodly, že uveřejnění v Registru smluv provede Kupující.

V Rajhradě dne: 09. 11. 2022

V Kyjově dne: 10. 11. 2022



**Cenová nabídka dle Stanovení požadavků k vypracování cenové nabídky GZKy/1160/2022**

<b>Dodavatel:</b>
SMERO, spol. s r.o.
Odbojářů 695 Rajhrad PSČ 664 61
IČ: 255 27 886
DIČ: CZ25527886
<b>Odběratel:</b>
Klvaňovo gymnázium a střední zdravotnická škola Kyjov,
příspěvková organizace
třída Komenského 549/23
697 01 Kyjov
IČO 00559148

**CENOVÁ NABÍDKA NA DODÁVKU A MONTÁŽ KANCELÁŘKÉHO NÁBYTKU**

Položka	Kusů	cena za kus	Cena bez DPH celkem
<b>VŠECHNY ÚCHYTKY VZOR USN</b>			
<b>DEKORY VŠECHNO OLŠE</b>			
Nástavec nad skříň atyp 694 008038	6		
Stůl 1600 mm atyp 694 008033	4		
Stůl 1600 mm atyp 694 008034 Levý	1		
Stůl 1600 mm atyp 694 008034 Pravý	1		
Kontejner atyp 694 008032	6		
Nástavec na stoly atyp 694 008035	3		
Atyp skříňka rohová kuchyňská 694 8037	1		
Atyp deska rohová kuchyňská 694 8036	1		
Atyp polička na varn.konvici 604 014842	1		
Atyp obkladová deska 694 008040	2		
Atyp skříň Strong na mapy a knihy 694 008031	1		
Skříňka kuchyňská s vestav.lednicí KUDD 90 CH L	1		
Skříňka kuchyňská zásuvková KUDD 30 Z 5	1		
Skříňka kuchyňská horní dveřová - KUHD 60	1		
Skříňka kuchyňská horní dveřová - KUHD 30 P	1		
Dřez	1		
Sokl SKUD 150	1		
Sokl SKUD B	3		
Skříň S 5 80 01	6		
Skříň S 3 80 05	6		
Vložka šatní SVS 5 40	6		

Skříň S 3 80 02	6	
Zásuvkový panel PECZ B 001	6	
Věšáková stěna OS 40	1	
Rektifikace R 400 A 30	2	
Rektifikace R 400 800 30	12	
Celkem		
Montáž 8% z ceny nábytku		
MEZISOUČET		
SLEVA ZA OPAKOVANOU ZAKÁZKU - 5%		
PŘÍPLATEK ZA KUCHYŇSKÉ PRVKY V BARVĚ OLŠE		
Doprava		
Celkem bez DPH		
Celkem s DPH		

**Dodací lhůta včetně montáže bude max do 6 týdnů od potvrzení objednávky.**