



KONICA MINOLTA



SERVISNÍ A MATERIÁLOVÁ SMLOUVA

Číslo smlouvy: 44156100, číslo zákazníka: Z027352000

I. ODBĚRATEL

Mateřská škola, základní škola a střední škola Vyškov, příspěvková organizace

Sídlo: DIČ/IČ: - / 70843082

Korespondenční adresa: sídl. Osvobození 55, 68201, Vyškov

Odpovědná osoba: Mgr. Jana Vágnerová, Ředitel

Kontaktní osoba: Mgr. Jana Vágnerová

Email: Tel:

II. DODAVATEL

Konica Minolta Business Solutions Czech, spol. s r.o.

Sídlo: Žarošická 13, 62800 Brno

DIČ/IČ: CZ00176150 / 00176150

Zapsáno v obchodním rejstříku vedeným Krajským soudem v Brně oddíl C, vložka 21999

Bankovní spojení:

Odpovědná osoba: Holubec Tomáš, obchodní ředitel oblasti

Kontaktní osoba: Tesařík Josef

Email: Tel:

III. PŘEDMĚT SMLOUVY

Dodavatel se zavazuje poskytovat odběrateli servisní služby a dodávky spotřebního materiálu v rozsahu a za podmínek ujednaných v této servisní a materiálové smlouvě a odběratel se zavazuje zaplatit za to dodavateli ujednanou cenu.

a) Podmínky

Doba trvání smlouvy: 48 měsíců

Frekvence plateb: Měsíčně

Zúčtovací období: Čtvrtletně

Trvání smlouvy počínaje: 1.12.2022

Počáteční stav počítadla: ČB: Barva:

Stránková služba

Table with columns: Dohodnutý minimální počet kopií / tisků formátu A4 dle zvoleného měsíčního paušálu, Cena za kopii / tisk: v paušálu, nad paušál, Papír: typ, počet stran A4, počet stran A3. Rows include Černobílé kopie / tisky and Barevné kopie / tisky.

b) Konfigurace zařízení

Table with columns: Název stroje, bizhub C258, Výrobní číslo: A7R0027063746

c) Specifikace služeb

Smluvní strany se dohodly, že dodavatel bude poskytovat servisní služby a dodávky spotřebního materiálu pro tiskové zařízení uvedené v odst. III. Předmět smlouvy b) Konfigurace zařízení.

Základní doba reakce pro poskytování servisních služeb je 16 hodin, pro dodávky spotřebního materiálu 24 hodin, a to v pracovních dnech od 8:00-16:00 hod. Pokud je smluvně sjednána jiná doba reakce, řídí se doba reakce dle tohoto individuálního ujednání, které je nedílnou součástí této smlouvy. V případě, že je součástí dodávky SW řešení, platí pro servisní služby SW řešení smluvní podmínky uvedené v samostatné příloze této smlouvy.

Objednané služby periodické:

Table with columns: Číslo služby, Název, Množství, Cena celkem. Rows include ePRO Comfort (GPRS) - proaktivní servis online and Remote Service Platform - vzdálené nastav. strojů. Total: 137,00 Kč

IV. PLATEBNÍ PODMÍNKY

Table with columns: Periodické služby (měsíčně), Stránkový paušál (měsíčně), Periodické platby celkem bez papíru (měsíčně), Jednorázové platby celkem. Values: 137,00 Kč, - Kč, 137,00 Kč, - Kč

Způsob platby: Platba bankovním převodem

Splatnost jednorázových plateb: 14DNI

Splatnost periodických plateb: 14DNI

Všechny uvedené ceny na smlouvě jsou bez DPH, není-li uvedeno jinak. Kupující je povinen zaplatit k cenám rovněž DPH v aktuální sazbě.

V. MÍSTO UMÍSTĚNÍ / REALIZACE SLUŽEB, ODPOVĚDNÉ KONTAKTNÍ OSOBY

a) Místo umístění / instalace zařízení

Název: **Mateřská škola, Základní škola, Střední škola a Dětský domov**

Ulice, č.p.: **sídl. Osvobození 55**

Umístění / Kancelář:

Doba převzetí (od - do / mimo):

b) Odpovědná kontaktní osoba Odběratele k zařízení

Za poskytnutí údajů o technických podmínkách instalace a provozu zařízení za odběratele odpovídá:

Jméno: **Mgr. Jana Vágnerová**

Telefon: **+(420)**

Email:

VI. ZÁVĚREČNÉ PROHLÁŠENÍ A PODPISY

Práva a povinnosti stran se řídí touto smlouvou, jejími přílohami a obchodními podmínkami dostupnými na adrese <https://www.konicaminolta.cz/cs-cz/business-conditions> pod příslušným názvem smlouvy. Svým podpisem strany prohlašují, že se seznámili s obsahem kompletní smluvní dokumentace, včetně obchodních podmínek, což stvrzují svými podpisy.

<https://www.konicaminolta.cz/cs-cz/business-conditions>

Dne



Mgr. Jana Vágnerová - Ředitel
Mateřská škola, základní škola a střední škola Vyškov,
příspěvková organizace

Dne



Holubec Tomáš - obchodní ředitel
Konica Minolta Business Solutions Czech, spol. s r.o.



KONICA MINOLTA

Příloha smlouvy pro službu:
eCON Dispečer



Popis služby

Objednáním služby získá odběratel okamžitý přístup k webovému portálu eCON, který umožňuje:



Služba eCON obsahuje:

eCON DISPEČER (zdarma pro všechny smluvní zákazníky Konica Minolta)

Pra



Omezení služby

K dispozici pouze pro smluvní zákazníky Konica Minolta.

Požadovaná připravenost na straně odběratele

Pro zavedení služby eCON musí odběratel disponovat připojením k internetu a PC s instalovaným internetovým prohlížečem.



KONICA MINOLTA

Příloha smlouvy pro službu:

ePRO Comfort
Připojení přes modem



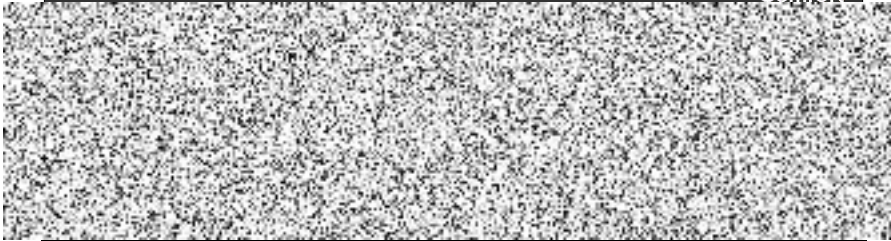
Popis služby

Objednáním služby ePRO dodavatel zabezpečí připojení zařízení odběratele do databáze zákaznického centra Konica Minolta pomocí GPRS modemu, odběratel



Služba ePRO Comfort obsahuje:

ePRO
Comfort



Omezení služby

Služba je dostupná pouze pro vybrané typy zařízení, definované v ceníku služeb Konica Minolta.

Požadovaná připravenost na straně odběratele

Při instalaci služby ePRO musí odběratel zajistit přítomnost osoby odpovědné za zařízení a přístup servisnímu technikovi k zařízení.

Dále je nutné zajistit přívod elektrické energie 220V pro modem, který musí být neustále zapojen do elektrické sítě. V případě výpadku napájení modemu dodavatel negarantuje funkčnost služby ePRO.

Sankce

V případě prokazatelného a opakovaného nedodržení výše uvedených podmínek služby, se dodavatel zavazuje k vrácení částky rovnající se výši jednoho měsíčního paušálu za placenou službu na účet odběratele.

Popis služby



měsíčně zhotovených výtisků. V pravidelných intervalech (obvykle měsíčně nebo kvartálně) provádí dodavatel porovnání skutečně vytištěných a předplacených výtisků a vzniklé rozdíly vyúčtuje.

Standardní doba reakce na vzniklé požadavky je 16 pracovních hodin a vždy se počítá v rámci pracovních dnů (pondělí - pátek) od 8:00 do 16:00.

Platby za eSM Servisní materiálové smlouvy provádí dodavatel formou pravidelné fakturace dle dohodnutého objemu a ceny stran paušálu.

Omezení služby

Služba je dostupná pouze pro smluvní zákazníky a vybrané typy zařízení, definované v ceníku služeb dodavatele. Služba standardně neobsahuje cestovné servisního technika, dodávky papíru a sponky do finišeru zařízení.

Požadovaná připravenost na straně zákazníka

Při poruše zařízení je nutné nahlásit servisní požadavek na Zákaznické centrum Konica Minolta jedním z následujících způsobů:



k zařízení pro provedení servisního zásahu.

Sankce

V případě prokazatelného a opakovaného nedodržení výše uvedených podmínek služby, se dodavatel zavazuje k vrácení částky rovnající se výši jednoho měsíčního paušálu za placenou službu na účet odběratele.