

# SMLOUVA O DÍLO č. 226/22

podle § 2586 a násl. Zákona č. 89/2012 Sb., občanský zákoník v platném znění,  
uvedeného dne a roku mezi

Zhotovitel: VÝTAHY ŠPANIHEL s. r. o.  
sídlo: 1. máje 1220, 756 61 Rožnov pod Radhoštěm  
zastoupený: [REDAKCE]  
bankovní spojení: [REDAKCE]  
číslo účtu: [REDAKCE]  
IČ: 25866150  
DIČ: CZ25866150  
zápis v OR: Krajský soud v Ostravě, [REDAKCE]  
telefon: [REDAKCE]

a

Objednatel: Základní škola Kopřivnice, Alšova 1123 okres Nový Jičín  
sídlo: Alšova 1123/2, 742 21 Kopřivnice  
zastoupený : [REDAKCE]  
bankovní spojení: [REDAKCE]  
číslo účtu: [REDAKCE]  
IČ: 00848310  
DIČ: [REDAKCE]  
telefon: [REDAKCE]

I.

## Předmět plnění

Touto smlouvou se zhotovitel zavazuje provádět pro objednatele servis výtahů, jak je blíže popsáno v příloze č. 1., jež je nedílnou součástí této smlouvy. Objednatel se zavazuje servisní služby převzít a zaplatit za ně smlouvenou cenu. Zhotovitel provádí svou činnost na základě oprávnění Institutu technické inspekce Praha pobočka Ostrava [REDAKCE].

II.

## Cena

- 2.1 Cena opravárenské služby, podle této smlouvy je stanovena dohodou smluvních stran a je uvedena v příloze č. 2, která je nedílnou součástí této smlouvy.
- 2.2 Pro výpočet souhrnné ceny je rozhodující celkový počet výtahů podle soupisu uvedeného v příloze č. 2 a to vždy dle stavu k 10. dni kalendářního měsíce.
- 2.3 V případě opakovaného prodlení platby je zhotovitel oprávněn pozastavit své jednotlivé výkony až do splnění pohledávky. Upozornění zhotovitele obdrží objednatel nejpozději do 10 dnů před měsícem pozastavení výkonů. Zhotovitel nepřijímá žádnou odpovědnost za škody, které vzniknou objednateli nebo třetí osobě důsledkem pozastavení výkonů zhotovitele.
- 2.4 Po uhrazení všech prodlených plateb objednatelem ve vazbě na článek 2.3 automaticky provede ověřovací odbornou zkoušku výtahu. Tato zkouška bude účtována a objednatelem uhrazena nad rámec této smlouvy.
- 2.5 V případě růstu inflace se cena předmětu smlouvy násobí indexem inflace za předchozí rok publikovaný Českým statistickým úřadem. Takto změněná cena bude platná o následujícího měsíce po oficiálním zveřejnění indexu inflace Českým statistickým úřadem.
- 2.6 Součástí paušální ceny je bonus za úsporu režijních nákladů při kumulaci výkonů a množstevní rabat.
- 2.7 Zvýšení ceny může zhotovitel provést na základě zvýšení nákladů způsobených změnami norem, předpisů, vyhlášek a zákonů, s účinností 2 měsíce po odeslání písemného oznámení objednateli. Nevyjádří-li se objednatel do 1 měsíce po obdržení oznámení nesouhlas se zvýšením ceny, platí, že nová cena je dohodnuta.

### III.

#### **Doba plnění**

3.1 Smlouva se uzavírá na dobu neurčitou s účinností od 1.10. 2022.

3.2 Platnost této smlouvy lze ukončit dohodou smluvních stran nebo výpovědí kterékoliv smluvní strany nejpozději 3 měsíce předem. Výpovědní lhůta začíná běžet od prvního dne následujícího po měsíci v němž byla doručena. Výpovědní důvody jsou blíže specifikovány v čl. VIII.

### IV.

#### **Místo plnění**

4.1 Místem plnění je objekt objednatele, v němž jsou výtahy umístěny, blíže specifikovány v příloze č. 2.

### V.

#### **Odpovědnost za vady**

5.1 Zhotovitel zodpovídá za řádné a včasné plnění závazků, vyplývajících z této smlouvy.

5.2 Zhotovitel přejímá záruku za jakost díla po dobu 6. měsíců od provedení díla. Zhotovitel se zavazuje že dílo nejméně po dobu 6. měsíců bude způsobilé ke smluvenému účelu a zachová si po tuto dobu smluvené vlastnosti, tj. plnou funkčnost opravovaných a vyměňovaných částí.

5.3 Pokud se během záruční doby vyskytnou vady na předmětu díla dle této smlouvy, zavazuje se zhotovitel zahájit jejich odstranění na své náklady, a to v termínu dle přílohy této smlouvy.

5.4 Objednatel má právo na odstranění vad dle předchozích odstavců tohoto článku smlouvy, právo na úhradu prokazatelných sankcí udělených mu ze strany Státního odborného dozoru a vzniklých mu v důsledku porušení smluvních nebo zákonných povinností zhotovitelem tím není dotčeno.

5.5 Zhotovitel neodpovídá objednateli za škodu nebo ekonomické ztráty jemu způsobené třetí osobou nebo vyšší mocí, špatnou obsluhou, zásahem neoprávněné osoby.

5.6 Zhotovitel a objednatel jsou povinni vzájemně se písemně informovat o rizicích a přijatých opatřeních k ochraně před jejich působením, která se týkají výkonu práce a pracoviště, a spolupracovat při zajišťování bezpečnosti a ochrany zdraví při práci pro všechny zaměstnance na pracovišti. Na základě písemné dohody zúčastněných zaměstnavatelů touto dohodou pověřený zaměstnavatel koordinuje provádění opatření k ochraně bezpečnosti a zdraví zaměstnanců a postupy k jejich zajištění, čímž je zajištěno ustanovení ZP 262/2006 Sb. §101 odst. 3).

5.7 Zhotovitel a objednatel jsou povinni zajistit, aby jejich činnosti a práce jejich zaměstnanců byly organizovány, koordinovány a prováděny tak, aby současně byli chráněni také zaměstnanci dalšího zaměstnavatele, čímž je zajištěno naplnění ustanovení ZP262/2006Sb. §101.

5.8 Zhotovitel je původce všech odpadů, které vzniknou v předmětných prostorech v souvislosti s jeho činností a je povinen nakládat s odpady v souladu se zákonem č. 185/2001 Sb., o odpadech a o změně některých dalších zákonů, ve znění pozdějších předpisů a jeho prováděcími vyhláškami.

### VI.

#### **Platební podmínky**

6.1 Objednatel se zavazuje zaplatit zhotoviteli cenu díla ve výši dle přílohy č. 2. po provedení díla a řádném splnění smluvního závazku a to v dohodnuté lhůtě do 30 dnů po obdržení jednotlivých vyúčtování zhotovitele. Podkladem pro zaplacení ceny díla je vyúčtování

## Příloha číslo 1 smlouvy číslo 226/22

### 1. Pravidelná a preventivní údržba

Servis je prováděn vyškolenými servisními techniky respektující zákon č. 250/2022 Sb., Nařízení vlády č. 193/2022 Sb. technické normy a technické požadavky výrobců výtahů na bezpečný provoz výtahu jako vyhrazeného zařízení.

### 2. Periodické odborné prohlídky

Budou prováděny v termínech dle ČSN 27 4002, 27 4007.

### 3. Odstraňování běžných provozních poruch

Odstraňování běžných provozních poruch bude prováděno v rámci paušálu.

Nástup na opravu garantujeme dle přílohy č. 2.

Použitý materiál a náhradní díly do 200,- Kč se neúčtují.

Závady způsobené vandalismem a nedbalostí budou účtovány v plné výši včetně materiálu.

Opravy výtahu po násilném poškození v pracovní dny 7-15.00 550,- Kč / hod. / pracovníka

15-7.00 1100,- Kč / hod. / pracovníka

Den pracovního volna, den pracovního klidu 1100,- Kč / hod. / pracovníka

Školení řidičů a dozorců výtahů 450,- Kč / pracovníka

Vyproštění osob 2.500,- Kč / výtah

### 4. Paušální cena

Paušální cena zahrnuje činnost pod bodem 1,2,3

Paušální cena **se nevztahuje** na:

úpravy, které ke zvýšení bezpečnosti nařídí Inspekční orgán nebo vyplynou ze změny technické normy

provedení modernizací a rekonstrukcí

opravy, výměny a převíjení motorů

dílenské práce

přetáčení a výměna trakcí

výměna, zkrácení nosných orgánů, lan omezovače rychlosti a závěsných kabelů

výměna šachetních a kabinových dveří a jejich součástí (prahy, dveřní křídla, pohony) .

výměna manžet hydraulických válců

oprava řídicích elektronických. karet

čištění výtahových šachet, klecí a prohlubní

výměna náplně hydraulického agregátu a převodových skříní

odborné zkoušky, inspekční prohlídky výtahu dle platných ČSN.(termíny sleduje zhotovitel).

školení řidičů a dozorců výtahu,

odstranění provozních rizik a neshod

odstranění závad zjištěných odbornou zkouškou

### 5. Vedlejší služby

Budou prováděny na základě objednávky objednatele a jedná se o tyto práce:

el. revize přívodů

revize hasících přístrojů

zednické práce

zámečnické práce

sklenářské práce

označené jako faktura, která bude mít náležitosti daňového dokladu a pracovní výkaz se soupisem provedených činností. Pracovní výkaz lze nahradit potvrzenou nabídkou a protokolem o předání díla.

6.2 Celková cena prováděných prací podle této smlouvy bude fakturována do 20. dne následujícího měsíce. Ve faktuře se uvádí počet výtahů ke dni fakturace a poskytnuté slevy z ceny.

## VII.

### Jiná ujednání

7.1 Objednatel se zavazuje zajistit přístup pracovníkům zhotovitele k zařízením souvisejícím s provozem výtahů.

7.2 Objednatel se zavazuje plnit základní povinnosti provozovatele výtahu, tak jak stanoví Nařízení vlády č.250/2021 Sb., č.193/2022 Sb., a ČSN 274002.

7.3 Objednatel se zavazuje, že nebude používat zařízení k jinému účelu, než bylo určeno.

## VIII.

### Výpovědní důvody

8.1 Ze strany zhotovitele:

- a) v případě, že zjistí zásahy jiných osob, než zhotovitelem zaškolených na servisovaných výtazích (odborné cizí zásahy a podobně).
- b) zjistí-li, že došlo ke změně účelu a způsobu používání výtahu.
- c) zjistí-li při provádění servisu výtahu nutnost provedení prací bezpečnostního charakteru, jejichž provedení objednatel odmítne.

8.2 Ze strany objednatele:

- a) v případě zjištění nedodržení podmínek této smlouvy, které by bránily bezpečnému provozu výtahu.
- b) bez udání důvodů.

## IX.

### Závěrečná ustanovení

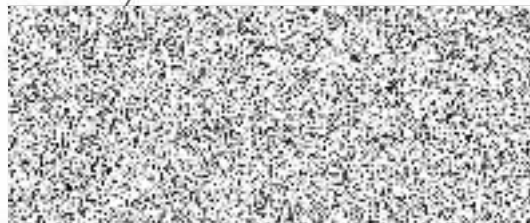
9.1 Smlouva je platná, dohodnou-li se obě strany na jejím obsahu a potvrdí ji podpisem.

9.2 Změny nebo doplňky k této smlouvě mohou být pouze písemné a podepsané oběma smluvními stranami.

9.3 Tato smlouva je vyhotovena ve dvou stejnopisech, z nichž každý má platnost jako originál. Jeden stejnopis obdrží objednatel a druhý zhotovitel.



objednatel



zhotovitel

## Příloha číslo 2 smlouvy číslo 226/22

Rozdělení výtahu dle termínu započetí opravy:

Třída	Termín započetí odstraňování poruch od nahlášení	Koeficient	Smluvní pokuta za nedodržení sjednaného termínu (za každou započatou hodinu prodlení v Kč)
I.	Do 24 hodin	1	100,-
II.	Do 12 hodin	1,5	200,-
III.	Do 8 hodin	2,5	300,-
IV.	Do 4 hodin	4	600,-
V.	Do 2 hodin	6	1000,-

Výtah/nosnost/výrobní číslo	Třída	Cena základní (Kč)	Cena výsledná (Kč)
jídelna - 500 kg - 503522	I.	1200,-	1200,-
<b>CELKEM</b>		<b>1200,-</b>	<b>1200,-</b>

Odpovědný pracovník provozovatele:



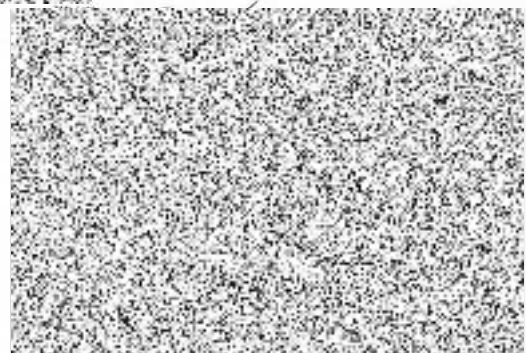
tel.



Cena je stanovena měsíčně bez DPH.



objednatel



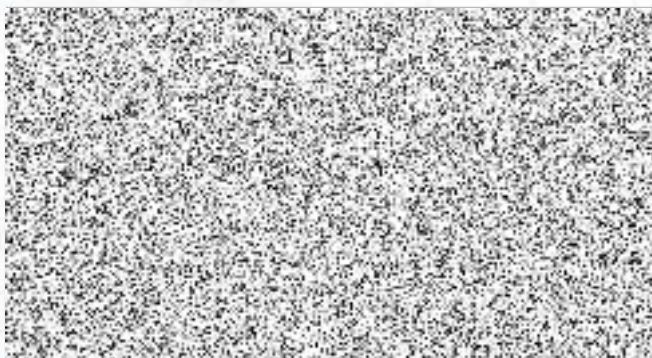
zhotovitel

v Rožnově pod Radhoštěm 1.10.2022

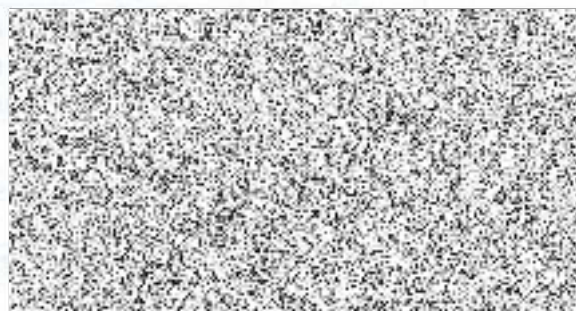
natěračské práce  
dílnské práce  
dozor při provádění prací na konstrukci výtahu ( čištění skel, zednické práce apod.,  
prováděných objednatelem)  
zajištění předepsaného osvětlení strojoven, šachet výtahů a přístupových cest  
čištění a likvidaci olejů

Fakturace prací dle bodu 4 a 5 bude smluvní cenou po dohodě s objednatelem.

**6. Adresa a číslo telefonu pro nahlášení poruch:**



objednatel



zhotovitel

v Rožnově pod Radhoštěm 1.10.2022