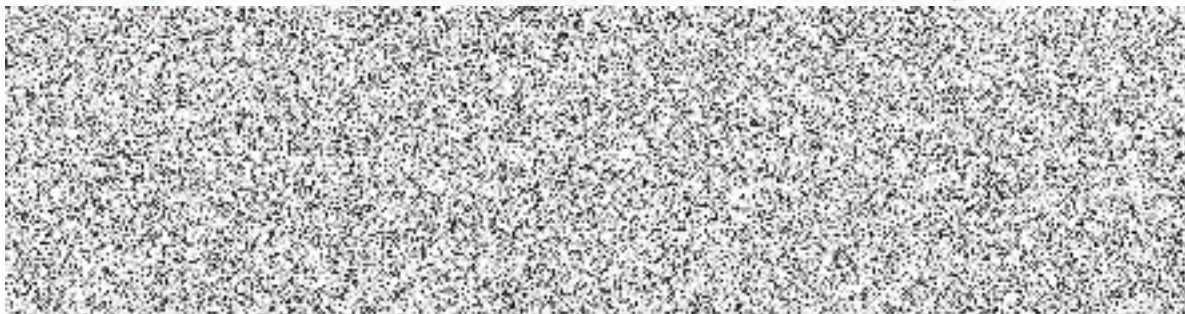


Smlouva o dílo
č. j. KRPB-203123-16/ČJ-2022-0600VZ

**Čl. I.
Smluvní strany**

Objednatel:

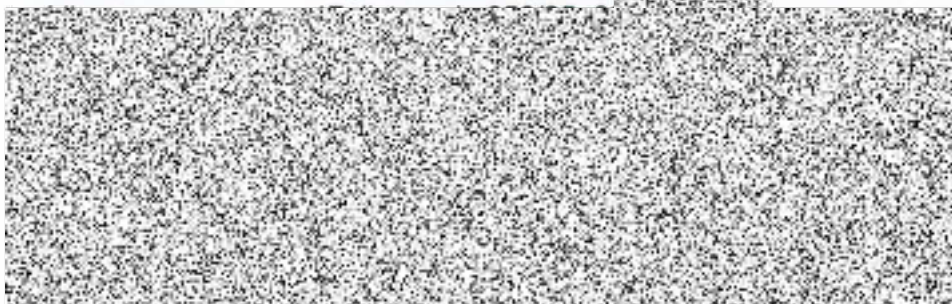
Česká republika – Krajské ředitelství policie Jihomoravského kraje



na straně jedné (dále jen „objednatel“)

Zhotovitel:

obchodní firma: **Dopravní stavby Smrčka, s.r.o.**



na straně druhé (dále jen „zhotovitel“)

uzavírají ve smyslu ustanovení § 2586 a násl. zákona č. 89/2012 Sb., Občanského zákoníku, v platném znění, tuto

smlouvu o dílo

Čl. II.

2.1. Předmět plnění:

Předmětem plnění je realizace akce: „ÚO PČR Znojmo – Oprava areálových venkovních rozvodů vody“

Technické podmínky

Suroviny, materiály a výrobky (včetně prostředků) použité při realizaci musí být schváleny nebo certifikovány (certifikačním orgánem, popř. státní zkušebnou), popř. musí mít atest na jakost a budou po dobu existence stavby splňovat požadavky na běžnou údržbu, požadovanou pevnost, stabilitu, hygienické požadavky, ochranu zdraví, životního prostředí, bezpečnost při užívání, požární bezpečnost a úsporu energie. Toto prokáže zhotovitel platnými certifikáty a atesty na jakost v průběhu provádění prací na vyžádání objednatele, nejpozději však při předání a převzetí díla. Objednatel doporučuje použití ekologicky šetrných materiálů.

2.2. Zhotovitel rovněž prohlašuje, že disponuje takovými kapacitami a odbornými znalostmi, které jsou k provedení díla nezbytné, a že je schopen dílo v tomto rozsahu zhotovit.

2.3. Doba plnění: do 15. 12. 2022.

Lhůta provádění prací může být přiměřeně prodloužena, jestliže přerušení prací bylo zaviněno vyšší mocí nebo jinými okolnostmi nezaviněnými zhotovitelem (průmyslové a přírodní pohromy, nevyhovující klimatické podmínky), ale zhotovitel je povinen prokazatelně vykonávat vše, aby nastalé vlivy eliminoval.

2.4. Místo plnění: ÚO PČR Znojmo - Pražská 59, 670 20 Znojmo.

2.5. Pokud pro řádné provádění prací existují překážky, oznámí tyto zhotovitel písemně objednateli.

2.6. Termín dodání předmětu plnění může být přiměřeně prodloužen dodatkem ke smlouvě o dílo pouze v případě, jestli překážky v práci byly prokazatelně způsobeny objednatelem nebo třetí osobou.

2.7. Termín se prodlužuje o tolik kalendářních dnů, o kolik kalendářních dnů byly práce ke zhotovení díla přerušeny v souladu s touto smlouvou.

Čl. III.

Cena

3.1. Celková cena je sjednána dohodou smluvních stran podle § 2 zákona č. 526/1990 Sb., o cenách, v platném znění, a dle cenové nabídky zhotovitele platné ke dni uzavření smlouvy viz Příloha č. 1 této smlouvy.

Celková cena činí: bez DPH 3 742 902,20 Kč

slovy: třímilióny sedmset čtyřicet dvatisíc devět set dvakorun českých dvacetaléřů.

3.2. Předmět plnění patří do klasifikace produkce CZ-CPA č. 41 a 43. Zhotovitel je povinen použít režim přenesené daňové povinnosti podle § 92e) zákona č. 235/2004 Sb. o dani z přidané hodnoty, ve znění pozdějších předpisů.

3.3. Celková cena je cenou nejvýše přípustnou a lze ji překročit jen za podmínek stanovených touto smlouvou a při změně zákonné sazby DPH.

3.4. Veškeré vícepráce, méněpráce, změny a doplňky nebo rozšíření, které nebyly uvedeny v soupisu požadovaných prací, musí být před jejich realizací písemně odsouhlaseny zhotovitelem a objednatelem vč. jejich ocenění. Zhotovitel je povinen je ocenit podle cen použitých pro návrh ceny díla a předložit formou návrhu dodatku ke smlouvě. V případě, že se jedná o položky, které nejsou obsaženy v nabídkovém rozpočtu, je nutné pro stanovení ceny jejich ceny použít jednotkovou soustavu RTS, platnou pro období zahájení prací. Teprve po jeho odsouhlasení může být zahájena realizace těchto změn. Pokud zhotovitel nedodrží tento postup, má se za to, že práce a dodávky jím realizované byly v předmětu díla a jeho ceně obsaženy.

3.5. Nabídková cena zahrnuje veškeré náklady nezbytné k řádnému, úplnému a kvalitnímu provedení díla vč. všech rizik a vlivů během provádění prací. Nabídková cena obsahuje předpokládaný vývoj cen v daném oboru vč. předpokládaného vývoje kurzů české měny k zahraničním měnám až do doby dokončení díla.

ČI. IV.

Platební podmínky, fakturace

4.1. Podkladem pro platbu bude jeden konečný daňový doklad po dokončení a předání předmětu díla, které musí mít zákonem předepsané náležitosti a musí obsahovat číslo jednací této smlouvy o dílo a název akce.

4.2. Objednatel uhradí daňový doklad zhotoviteli nejpozději do 21 dnů po jeho doručení.

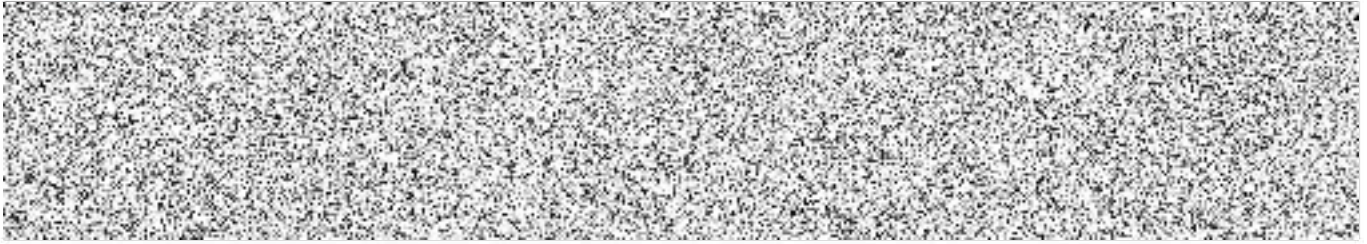
4.3. Objednatel neposkytuje jakékoliv formy zálohových plateb.

4.4. V případě výskytu drobných vad a nedodělků, uhradí objednatel zhotoviteli daňový doklad za provedené práce max. do výše 90% sjednané ceny, zbývající část, tj. 10% ze sjednané ceny díla činí pozastávka a objednatel ji uhradí do 21 dnů po oboustranném podpisu zápisu o odstranění vad a nedodělků.

4.5. Daňový doklad musí obsahovat především tyto údaje:

- a. číslo daňového dokladu a smlouvy o dílo,
- b. název a sídlo zhotovitele a objednatele,
- c. den vystavení a splatnosti daňového dokladu,
- d. přesný název předmětu smlouvy,
- e. strukturu platby,
- f. číslo účtu, na který má být placeno.

4.6. Zhotovitel je povinen daňový doklad ve dvou výtiscích zaslat na níže uvedenou adresu objednatele:



4.7. Objednatel je oprávněn před datem splatnosti vrátit daňový doklad, který neobsahuje požadované náležitosti, obsahuje jiné cenové údaje nebo jiný druh plnění než dohodnuté v této smlouvě s tím, že doba splatnosti nově vystaveného daňového dokladu začíná znovu běžet ode dne jeho doručení objednateli.

4.8. Elektronické faktury vystavené zhotovitelem ve strukturovaném datovém formátu (ISDOC/ISDOCX, CII, UBL) dle evropského standardu ve smyslu ustanovení § 221 zákona č. 134/2016 Sb., o zadávání veřejných zakázek, v platném znění, lze zasílat pouze na e-mailovou adresu centrální podatelny zadavatele: krpb.podatelna@pcr.cz.

ČI. V.

Podmínky provádění, předání a převzetí díla

5.1. Dodávka bude provedena ve výborné kvalitě. Jakost všech výrobků, komponentů a zařízení, které budou použity při realizaci díla, bude odpovídat I. jakostní třídě.

5.2 Objednatel se zavazuje předat předem zhotoviteli nezbytné údaje a informace potřebné k zajištění předmětu plnění. Při provádění díla je zhotovitel vázán individuálními pokyny objednatele.

5.3. Zhotovitel odpovídá objednateli za škody způsobené neodborným výkonem své činnosti nebo opomenutím některé povinnosti.

5.4. O průběhu přejímacího řízení pořídí zhotovitel protokol o předání a převzetí díla. Dílo je považováno za dokončené, pokud jsou řádně dokončené veškeré práce a dodávky pro úplné dokončení stavebních prací, uvedených v této smlouvě, bez vad a nedodělků a zhotovitel předal objednateli doklady uvedené v této smlouvě. Dnem podepsání protokolu o předání a převzetí díla oběma smluvními stranami v souladu se smlouvou, je dílo považováno za převzaté objednatelem.

5.5. Nedokončené dílo nebo nedokončenou část není objednatel povinen převzít.

ČI. VI.

Odpovědnost za vady

6.1. Zhotovitel odpovídá za škodu způsobenou vadným plněním ze smlouvy v rozsahu stanoveném českým právním řádem.

6.2. Záruční lhůta na stavební a montážní práce činí **60 měsíců** ode dne předání díla zhotovitelem a převzetí díla objednatelem. Záruční doba na zařízení a dodávky bude poskytnuta v délce určené výrobcem, minimálně v délce **24 měsíců** ode dne předání díla zhotovitelem a převzetí díla objednatelem.

6.3. Objednatel má právo upozornit zhotovitele na vady díla, které se vyskytnou v záruční době.

6.4. Reklamované vady se zavazuje zhotovitel odstranit **do 10 dnů**. Pouze v případě, že charakter, závažnost a rozsah vady neumožní tuto lhůtu splnit, dohodnou se smluvní strany na lhůtě delší.

Čl. VII.

Práva a povinnosti

7.1. Zhotovitel podpisem této smlouvy potvrzuje, že se v plném rozsahu seznámil s rozsahem, povahou a místem díla, že jsou mu známy veškeré technické, kvalitativní a jiné podmínky nezbytné k realizaci díla, že disponuje takovými kapacitami a odbornými znalostmi, které jsou k provedení díla nezbytné.

7.2. Zhotovitel je povinen provést dílo řádně a včas s vynaložením odborné péče.

7.3. Zhotovitel je povinen při realizaci díla postupovat tak, aby byly minimalizovány dopady na životní prostředí.

7.4. S ohledem na skutečnost, že práce budou probíhat za plného provozu, je zhotovitel povinen minimalizovat dopad veškerých prováděných prací na okolí, ať už jde o hluk, prach, vibrace a další negativní vlivy.

7.5. Objednatel poskytne zhotoviteli po dobu realizace díla zdroj vody, el. energie.

7.6. Převzetím staveniště k provedení díla nese zhotovitel nebezpečí všech škod, které vzniknou v důsledku provádění díla objednatelem nebo třetím osobám.

7.7. Zhotovitel je povinen při realizaci díla dodržovat příslušná ustanovení právních a ostatních předpisů a norem, které se týkají nejen jeho odborných činností stavebních a montážně technologických, ale i zajišťování požadavků bezpečnosti a ochrany zdraví při provádění těchto činností. Prostor stavby je pro realizaci díla předán zhotoviteli, který odpovídá za dodržování BOZP a PO.

7.8. Zhotovitel je povinen zajistit, aby jeho pracovníci, kteří se s jeho vědomím a v souvislosti s prováděním díla zdržují na staveništi, dodržovali obecně-závazné právní a ostatní předpisy k zajištění BOZP a PO a k předcházení vzniku jakýchkoliv škod na zdraví a majetku. Zhotovitel je rovněž povinen zabezpečit jejich vybavení ochrannými pomůckami. Zhotovitel se zavazuje proškolit pracovníky s předpisy BOZP a PO a sepsat o tom zápis.

7.9. Zhotovitel je povinen zajistit v rámci plnění smlouvy legální zaměstnávání osob.

7.10. Zhotovitel je dále povinen pracovníkům provádějícím dílo zajistit odpovídající úroveň bezpečnosti práce a férové a důstojné pracovní podmínky. Odpovídající úroveň bezpečnosti práce a férovými a důstojnými pracovními podmínkami se rozumí takové pracovní podmínky, které splňují alespoň minimální standardy stanovené pracovními a mzdovými předpisy. Objednatel je oprávněn požadovat předložení dokladů, ze kterých dané povinnosti vyplývají a zhotovitel je povinen je bez zbytečného odkladu objednateli předložit. Zhotovitel je povinen zajistit splnění požadavků tohoto ustanovení smlouvy i u svých poddodavatelů. Nesplnění povinností zhotovitele dle tohoto ustanovení smlouvy se považuje za podstatné porušení smlouvy.

7.11. Zhotovitel se zavazuje udržovat na předaném staveništi pořádek a čistotu, je povinen odstraňovat odpady a nečistoty vzniklé jeho činností. Pokud dojde činností zhotovitele ke znečištění přilehlých komunikací, zavazuje se zhotovitel, že je vyčistí na vlastní náklady.

7.12. Zhotovitel zajistí veškeré práce, demontáže a odvoz a recyklaci, příp. zneškodnění odpadu a případných správních poplatků, a to v souladu se zák. č. 541/2020 Sb., o odpadech. Doklady o likvidaci odpadů je zhotovitel povinen předložit u přijímacího řízení.

7.13. Zhotovitel je povinen zamezit mísení recyklovatelných a opětovně použitelných odpadů s jinými odpady, aby bylo zajištěno v co nejširší míře jejich opětovné použití a recyklace.

ČI. VIII.

Smluvní pokuty

8.1. Smluvní strany se zavazují z titulu neplnění níže uvedených závazků z této smlouvy zaplatit oprávněné straně tyto sankce:

- a) za prodlení zhotovitele se splněním termínu předání díla je objednatel oprávněn požadovat po zhotoviteli smluvní pokutu ve výši 1.000,-- Kč za každý i započatý den prodlení,
- b) za prodlení zhotovitele s odstraněním vad a nedodělků z přijímacího řízení je objednatel oprávněn požadovat po zhotoviteli smluvní pokutu ve výši 1.000,- Kč za každý i započatý den prodlení,
- c) za prodlení zhotovitele s odstraněním reklamovaných vad je objednatel oprávněn požadovat po zhotoviteli smluvní pokutu ve výši 500,- Kč za každý i započatý den prodlení, v případě vady bránící řádnému užívání díla, nebo hrozby další škody velkého rozsahu (havárie) 1.000,- Kč za každý den prodlení,
- d) při prodlení se zaplacením daňového dokladu zaplatí objednatel zhotoviteli úrok z prodlení ve výši 0,05% z fakturované ceny bez DPH za každý i započatý den prodlení,
- e) pro případ porušení povinnosti zhotovitele zajistit legální zaměstnávání, odpovídající úroveň bezpečnosti práce a férové a důstojné pracovní podmínky dle této smlouvy se sjednává smluvní pokuta ve výši 500,- Kč za každé porušení,
- f) pro případ porušení povinností zhotovitele při ochraně životního prostředí dle této smlouvy se sjednává smluvní pokuta ve výši 500,- Kč za každé porušení,
- g) pro případ odstoupení od smlouvy na základě požadavku zhotovitele z důvodu na straně zhotovitele má objednatel nárok na kompenzační úhradu ve výši 3% ze sjednané ceny bez DPH,
- h) smluvní pokuta pro případ, kdy zhotovitel chybně vystaví doklad vč. daně, přestože měl být uplatněn režim přenesené daňové povinnosti nebo doručí daňový doklad opožděně

a objednatel se dostane zaviněním zhotovitele s platbou daní do prodlení, a to ve výši úroku z prodlení dle § 252 zákona č. 280/2009 Sb., daňový řád.
Zaplacením smluvní pokuty nezaniká právo objednatele na náhradu škody.

Čl. IX.

Odstoupení od smlouvy

9.1. Od smlouvy lze odstoupit, pokud dojde k podstatnému porušení smluvních vztahů a pokud tento úmysl oznámí oprávněná strana druhé straně do 30 dnů od vzniku podstatného porušení povinností.

9.2 Za podstatné porušení se považuje, jestliže strana porušující smlouvu věděla nebo mohla vědět, že druhá strana při takovém porušení nebude mít zájem na takovém plnění smlouvy.

Za podstatné porušení smlouvy se považuje zejména:

- a) prodlení zhotovitele s předáním díla déle než 12 dní a objednatel se přitom na tomto prodlení nijak nepodílel,
- b) objednatel nesplní své finanční závazky vůči zhotoviteli a nebude schopen poskytnout takové záruky, že je splní v náhradním termínu,
- c) zhotovitel může také odstoupit od smlouvy, jestliže objednatel neposkytne nutné protiplnění a tím způsobí zhotovitelovu neschopnost provést určitý úkon. Odstoupení je však přípustné teprve tehdy, když zhotovitel dohodl s objednatelem písemně novou přiměřenou lhůtu ke splnění závazku a ta neúspěšně uplynula. Objednatel uhradí zhotoviteli prokazatelně vynaložené náklady vzniklé odstoupením od smlouvy,
- d) nesplnění kvalitativních a kvantitativních požadavků objednatele.
- e) objednatel může také odstoupit od smlouvy v případě, jestliže zhotovitel provádí dílo s nedostatečnou odbornou péčí, v rozporu s touto smlouvou, příp. pokyny objednatele, používá materiály v kvalitě, která neodpovídá účelu stanovenému ve smlouvě a pokud vlastnosti deklarované v dokladech neodpovídají skutečným vlastnostem dodaných materiálů.

Čl. X.

Všeobecná ustanovení

10.1. Tato smlouva o dílo nabývá platnosti dnem podpisu smlouvy smluvními stranami a účinnosti uveřejněním v registru smluv.

10.2. Tuto smlouvu lze upřesnit nebo změnit pouze písemným dodatkem odsouhlaseným oběma stranami.

10.3. K zániku smlouvy může dojít:

- a) dohodou smluvních stran,
- b) odstoupením jednou ze smluvních stran.

10.4. Pokud není v této smlouvě stanoveno jinak, řídí se právní vztahy z ní vyplývající příslušnými ustanoveními Občanského zákoníku.

10.5. Tato smlouva o dílo je sepsána ve dvou stejnopisech, z nichž každý má platnost originálu. Zhotovitel obdrží jeden stejnopis, objednatel taktéž jeden stejnopis.

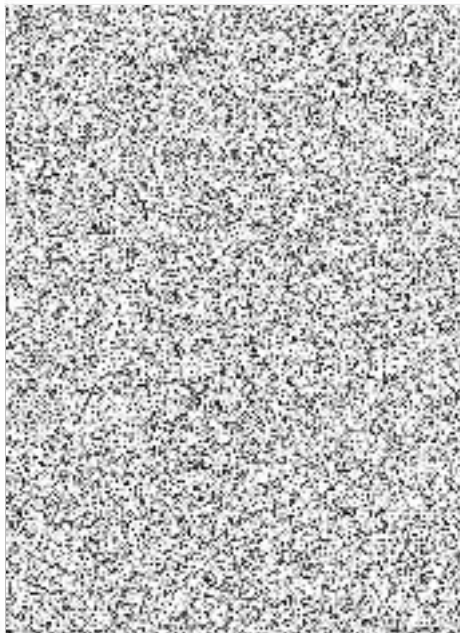
10.6. Každá ze smluvních stran prohlašuje, že tuto smlouvu uzavírá svobodně a vážně, že považuje obsah smlouvy za určitý a srozumitelný a že jsou jí známy veškeré skutečnosti, jež jsou pro uzavření smlouvy rozhodující.

10.7. Strany vyslovují souhlas se zveřejněním (případně jiným zpřístupněním) této smlouvy, jakož i dalších skutečností souvisejících se smluvním vztahem založeným touto smlouvou, a to jak v režimu zák. č. 106/1999 Sb., o svobodném přístupu k informacím, tak případně podle jiných předpisů.

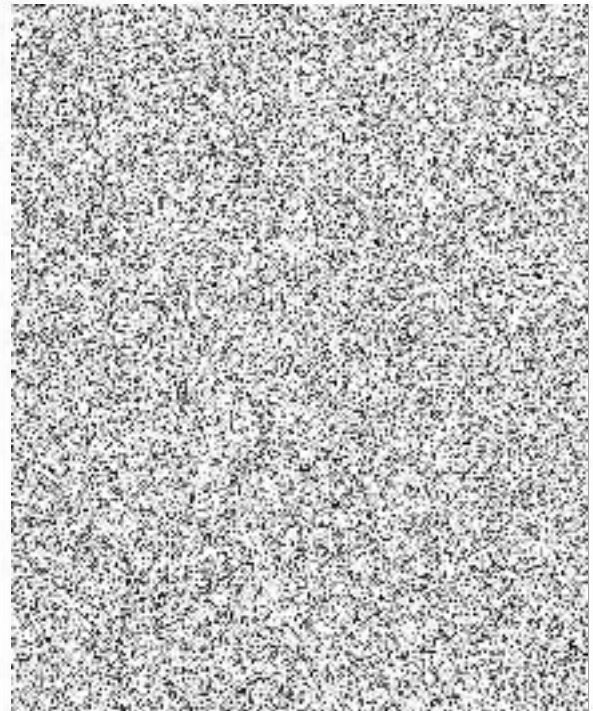
10.8. Tato smlouva podléhá uveřejnění dle zák. č. 340/2015 Sb., o zvláštních podmínkách účinnosti některých smluv, uveřejňování těchto smluv a o registru smluv (zákon o registru smluv). K uveřejnění v registru smluv zašle smlouvu objednatel. Strany prohlašují, že smlouva neobsahuje žádné skutečnosti, které by nebylo možno poskytnout jako informace podle zák. č. 106/1999 Sb., případně jiných předpisů, zejména důvěrné údaje, utajované informace nebo obchodní tajemství, a v důsledku toho by se neuveřejňovaly podle zákona o registru smluv.

10.9. Tato smlouva o dílo obsahuje 8 (slovy: osm) stran textu a jednu přílohu o 16 (slovy: šestnácti) stranách textu.

Ve Znojmě dne 8.11.2022



V Brně dne - 2 -11- 2022



Krycí list

Název veřejné zakázky malého rozsahu: „ÚO PČR Znojmo – Oprava areálových venkovních rozvodů vody“

A. Identifikační údaje dodavatele:

právní osoba:

Obchodní firma nebo název: Dopravní stavby Smrčka s.r.o.

**B. Nabídková cena (nejvýše přípustná):**

Předmět VZ	Cena celkem bez DPH v Kč *
„ÚO PČR Znojmo – Oprava areálových venkovních rozvodů vody“	3.742.902,20 Kč

* Uplatnění režimu přenesené daňové povinnosti.

Cenová nabídka předložená dodavatelem nesmí být zaokrouhlena – bude dodržen výpočet na dvě desetinná místa.

Cena musí být uvedena včetně dopravy a veškerých souvisejících nákladů na splnění veřejné zakázky.

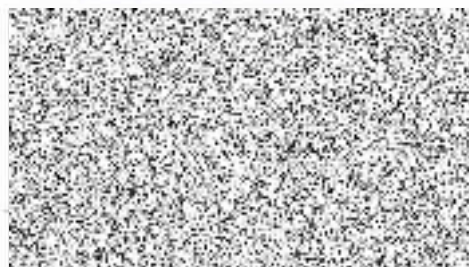
C. Záruční lhůta:

	Zadavatelem požadovaná minimální délka záruční doby:	Dodavatelem nabídnutá délka záruční doby:
Stavební a montážní práce	minimálně 60 měsíců od předání díla	60 měsíců

Prohlášení dodavatele:

Dodavatel prohlašuje, že předmět plnění dodá v souladu se všemi podmínkami, které jsou uvedeny v této výzvě, předmět plnění dodá dle specifikace a souhlasí s obchodními podmínkami pro návrh smlouvy.

Ve Znojmě 17.10.2022



Soupis stavebních prací, dodávek a služeb

Stavba:	JS35	ÚO PČR Znojmo-oprava areálových venkovních rozvodů vody
Objekt:	01	Oprava areálových venkovních rozvodů vody
Rozpočet:	1	Oprava areálových venkovních rozvodů vody
Zadavatel		IČO: DIČ:



Rozpis ceny	Celkem
HSV	3 690 402,20
PSV	0,00
MON	0,00
Vedlejší náklady	5 000,00
Ostatní náklady	47 500,00
Celkem	3 742 902,20

Rekapitulace daní		
Základ pro sníženou DPH	15 %	0,00 CZK
Snížená DPH	15 %	0,00 CZK
Základ pro základní DPH	21 %	3 742 902,20 CZK
Základní DPH	21 %	786 009,46 CZK
Zaokrouhlení		CZK

Cena celkem s DPH	4 528 911,66 CZK
--------------------------	-------------------------

v. e Znojmě dne 17.10.2022

Za objednatele

Rekapitulace dílů

Číslo	Název	Typ dílu			Celkem	%
1	Zemní práce	HSV			1 551 663,60	41
4	Vodorovné konstrukce	HSV			73 125,40	2
5	Komunikace	HSV			567 296,80	15
8	Trubní vedení	HSV			645 527,70	17
8B	Suchovod	HSV			120 638,00	3
91	Doplňující práce na komunikaci	HSV			138 752,00	4
93	Dokončovací práce inženýrských staveb	HSV			2 436,60	0
96	Bourání konstrukcí	HSV			4 771,00	0
99	Staveništní přesun hmot	HSV			171 225,42	5
D96	Přesuny suti a vybouraných hmot	PSU			414 965,68	11
VN	Vedlejší náklady	VN			5 000,00	0
ON	Ostatní náklady	ON			47 500,00	1
Cena celkem					3 742 902,20	100



Položkový soupis prací a dodávek

S:	JS35	ÚO PČR Znojmo-oprava areálových venkovních rozvodů vody
O:	01	Oprava areálových venkovních rozvodů vody
R:	1	Oprava areálových venkovních rozvodů vody

P.č.	Číslo položky	Název položky	MJ	množství	cena / MJ	Celkem	hmotnost / MJ	hmotnost celk.(t)	Ceník	Cen. soustava / platnost	Cenová úroveň
Díl: 1 Zemní práce						1 551 663,60		655,44			
1	113106231R00	Rozebrání vozovek a ploch s jakoukoliv výplní spár v jakékoliv ploše, ze zámkové dlažky, kladených do lože z kameniva s přemístěním hmot na skládku na vzdálenost do 3 m nebo s naložením na dopravní prostředek chodník dlažba : 17,00	m2	17,00000	58,00	952,00	0,00	0,00	822-1	RTS 21/ II	Kalkul
2	113106241R00	Rozebrání vozovek a ploch s jakoukoliv výplní spár v jakékoliv ploše, ze silničních panelů jakýchkoliv rozměrů, kladených do jakéhokoliv lože a se spárami zalitými živici nebo cementovou maltou s přemístěním hmot na skládku na vzdálenost do 3 m nebo s naložením na dopravní prostředek	m2	190,00000	46,00	8 740,00	0,00	0,00	822-1	RTS 21/ II	Kalkul
3	113107415R00	Odstranění podkladů nebo krytů z kameniva lžženého, v ploše jednotlivě nad 50 m2, tloušťka vrstvy 150 mm rozebrání : chodník litý asfalt : 9,80 pod panely : 190,00 poš chodník dlažba : 17,00	m2	216,80000	85,00	18 428,00	0,00	0,00	822-1	RTS 21/ II	Kalkul
4	113107420R00	Odstranění podkladů nebo krytů z kameniva lžženého, v ploše jednotlivě nad 50 m2, tloušťka vrstvy 200 mm odstraněné asfaltobeton : 187,50	m2	187,50000	27,00	5 082,50	0,00	0,00	822-1	RTS 21/ II	RTS 21/ II
5	113107615R00	Odstranění podkladů nebo krytů z kameniva hrubého drčeného, v ploše jednotlivě nad 50 m2, tloušťka vrstvy 150 mm rozebrání : pod panely : 190,00	m2	190,00000	36,00	6 840,00	0,00	0,00	822-1	RTS 21/ II	Kalkul
6	113108307R00	Odstranění podkladů nebo krytů živičných, v ploše jednotlivě do 50 m2, tloušťka vrstvy 70 mm odstraněné asfaltobeton : 362,50	m2	362,50000	150,00	54 375,00	0,00	0,00	822-1	RTS 21/ II	Kalkul
7	113108310R00	Odstranění podkladů nebo krytů živičných, v ploše jednotlivě do 50 m2, tloušťka vrstvy 100 mm rozebrání : chodník litý asfalt : 13,30	m2	13,30000	209,00	2 779,70	0,00	0,00	822-1	RTS 21/ II	Kalkul
8	113108405R00	Odstranění podkladů nebo krytů živičných, v ploše jednotlivě nad 50 m2, tloušťka vrstvy 50 mm odstraněné asfaltobeton : 450,00 rozebrání : chodník litý asfalt : 17,00	m2	467,00000	28,00	13 076,00	0,00	0,00	822-1	RTS 21/ II	Kalkul
9	113111220R00	Odstranění podkladů nebo krytů z kameniva zpevněného cementem, v ploše jednotlivě nad 50 m2, tloušťka vrstvy 200 mm odstraněné asfaltobeton : 300,00	m2	300,00000	51,00	15 300,00	0,00	0,00	822-1	RTS 21/ II	RTS 21/ II
10	113202111R00	Vytrhání obrub z krajníků nebo obrubníků stojatých	m	3,00000	87,00	261,00	0,00	0,00	822-1	RTS 21/ II	RTS 21/ II

Položkový soupis prací a dodávek

S:	JS35	ÚO PČR Znojmo-oprava areálových venkovních rozvodů vody
O:	01	Oprava areálových venkovních rozvodů vody
R:	1	Oprava areálových venkovních rozvodů vody

P.č.	Číslo položky	Název položky	MJ	množství	cena / MJ	Celkem	hmotnost / MJ	hmotnost celk.(t)	Ceník	Cen. soustava / platnost	Cenová úroveň
		s vybouřením lože, s přemístěním hmot na skládku na vzdálenost do 3 m nebo naložením na dopravní prostředek									
11	119001401R00	Dočasné zajištění podzemního potrubí nebo vedení ocelového potrubí DN do 200 mm	m	2,00000	404,00	808,00	0,01	0,02	800-1	RTS 21/ II	RTS 21/ II
		ve výkopišti ve stavu a poloze, ve kterých byla na začátku zemních prací, a to podepřením, vzpěněním nebo vyvšešením, případně s ochranným bedněním, se zřízením a odstraněním zajišťovací konstrukce a včetně opotřebených použitých materiálů, křížení :									
		plyn : 2,00		2							
12	119001412R00	Dočasné zajištění podzemního potrubí nebo vedení betonového potrubí DN přes 200 do 500 mm	m	4,00000	644,00	2 576,00	0,01	0,05	800-1	RTS 21/ II	RTS 21/ II
		ve výkopišti ve stavu a poloze, ve kterých byla na začátku zemních prací, a to podepřením, vzpěněním nebo vyvšešením, případně s ochranným bedněním, se zřízením a odstraněním zajišťovací konstrukce a včetně opotřebených použitých materiálů, křížení :									
		kanalizace : 2,00*2		4							
13	119001421R00	Dočasné zajištění podzemního potrubí nebo vedení kabelů do 3 kabelů	m	8,00000	315,00	2 520,00	0,02	0,20	800-1	RTS 21/ II	RTS 21/ II
		ve výkopišti ve stavu a poloze, ve kterých byla na začátku zemních prací, a to podepřením, vzpěněním nebo vyvšešením, případně s ochranným bedněním, se zřízením a odstraněním zajišťovací konstrukce a včetně opotřebených použitých materiálů, křížení :									
		kabely : 2,00*4		8							
14	121101100R00	Sejmutí ornice s přemístěním na vzdálenost do 50 m	m3	1,65000	94,00	155,10	0,00	0,00	800-1	RTS 21/ II	RTS 21/ II
		nebo lesní půdy, s vodorovným přemístěním na hromady v místě upotřebení nebo na dočasné či trvalé skládky se složením 11,00*0,15									
				1,65							
15	130001101R00	Příplatek k cenám za ztížené vykopávky v horninách jakékoliv třídy	m3	30,94000	728,00	22 524,32	0,00	0,00	800-1	RTS 21/ II	RTS 21/ II
		Příplatek k cenám hloubených vykopávek za ztížení vykopávky v blízkosti podzemního vedení nebo výbušnin pro jakoukoliv třídu horniny. křížení :									
		plyn : 1,30*1,70*2,00		4,42							
		kanalizace : 1,30*1,70*2,00*2		8,84							
		kabely : 1,30*1,70*2,00*4		17,68							
16	132301212R00	Hloubení rýh šířky přes 60 do 200 cm do 1000 m3, v hornině 4, hloubení strojně	m3	477,37000	545,00	260 166,65	0,00	0,00	800-1	RTS 21/ II	Kalkul
		zapažených i nezapažených, s urovnáním dna do předepsaného profilu a spádu, s případně nutným přehozením výkopku na vzdálenost do 3 m ve výkopišti, s přehozením výkopku na přilehlém terénu na vzdálenost do 5 m od podélné osy rýhy nebo s naložením výkopku na dopravní prostředek. beton dlažba :									
		A :									
		km 0,00-0,0073 : 1,30*(1,64-0,23)*7,30		11,3223							
		B :									

Položkový soupis prací a dodávek

S:	JS35	ÚO PČR Znojmo-oprava areálových venkovních rozvodů vody
O:	01	Oprava areálových venkovních rozvodů vody
R:	1	Oprava areálových venkovních rozvodů vody

P.č.	Číslo položky	Název položky	MJ	množství	cena / MJ	Celkem	hmotnost / MJ	hmotnost celk.(t)	Ceník	Cen. soustava / platnost	Cenová úroveň
		km 0,00-0,0083 : 1,30*(1,62-0,23)*8,30				12,6007					
		beton panely :									
		A :									
		km0,0073-0,0844 : 1,30*(1,48-0,29)*77,10				83,9619					
		vp1 : 1,30*(1,53-0,48)*8,50				7,436					
		vp2 :									
		km 0,00-0,0022 : 1,30*(1,54-0,29)*2,20				2,541					
		vp4 :									
		km 0,0007-0,0022 : 1,30*(1,62-0,29)*1,50				1,8645					
		asfaltobeton :									
		A :									
		km 0,0844-0,1081 : 1,30*(1,56-0,22)*23,70				27,1128					
		B :									
		km 0,0083-0,1294 : 1,30*(1,59-0,22)*121,10				142,5347					
		B1 :									
		km 0,0-0,0122 : 1,30*(1,70-0,22)*12,30				15,8356					
		km 0,0122-0,0153 : 1,30*(2,17-0,22)*3,10				5,6265					
		vp4 :									
		km 0,00-0,0007 : 1,30*(1,62-0,22)*0,70				0,847					
		litý asfalt :									
		vp3 :									
		km 0,00-0,0023 : 1,30*(1,54-0,28)*2,30				3,1878					
		zelen :									
		vp2 :									
		km 0,0018-0,011 : 1,30*(1,58-0,15)*9,60				15,1008					
		vp4 :									
		km 0,0022-0,0032 : 1,30*(1,60-0,15)*1,00				1,595					
17	151101101R00	Zřízení pažení a rozepření stěn rýh příložené pro jakoukoliv mazerovitost, hloubky do 2 m	m2	942,62200	22,00	20 737,68	0,00	0,93	800-1	RTS 21/ II	RTS 21/ II
		pro podzemní vedení pro všechny šířky rýh,									
		A : 1,73*2*108,10				374,026					
		B : 1,72*2*129,40				445,136					
		B1 : 1,66*2*15,30				50,796					

Položkový soupis prací a dodávek

S:	JS35	ÚO PČR Znojmo-oprava areálových venkovních rozvodů vody
O:	01	Oprava areálových venkovních rozvodů vody
R:	1	Oprava areálových venkovních rozvodů vody

P.č.	Číslo položky	Název položky	MJ	množství	cena / MJ	Celkem	hmotnost / MJ	hmotnost celk.(t)	Ceník	Cen. soustava / platnost	Cenová úroveň
		VP1 : 1,53*2*6,50			19,89						
		VP2 : 1,55*2*11,40			35,34						
		VP3 : 1,55*2*2,30			7,13						
		VP4 : 1,61*2*3,20			10,304						
18	151101111R00	Odstranění pažení a rozeptění rýh příložně , hloubky do 2 m pro podzemní vedení s uložením materiálu na vzdálenost do 3 m od kraje výkopu,	m2	942,62000	15,00	14 139,30	0,00	0,00	800-1	RTS 21/ II	RTS 21/ II
19	161101101R00	Svislé přemístění výkopku z horniny 1 až 4, při hloubce výkopu přes 1 do 2,5 m bez naložení do dopravní nádoby, ale s vyprázdněním dopravní nádoby na nebo na dopravní prostředek,	m3	238,68500	133,00	31 745,11	0,00	0,00	800-1	RTS 21/ II	RTS 21/ II
		477,37*0,5			238,685						
20	162701105R00	Vodorovné přemístění výkopku z horniny 1 až 4, na vzdálenost přes 9 000 do 10 000 m po suchu, bez naložení výkopku, avšak se složením bez rozhrnutí, zpáteční cesta vozidla.	m3	477,37000	369,00	176 149,53	0,00	0,00	800-1	RTS 21/ II	RTS 21/ II
		VYTL KUBATURA-CELÝ VÝKOP : 477,37			477,37						
21	162701109R00	Vodorovné přemístění výkopku příplatek k ceně za každých dalších i započatých 1 000 m přes 10 000 m z horniny 1 až 4 po suchu, bez naložení výkopku, avšak se složením bez rozhrnutí, zpáteční cesta vozidla.	m3	4 773,70000	37,00	178 626,90	0,00	0,00	800-1	RTS 21/ II	Kalkul
		477,37*10			4773,7						
22	171201201R00	Uložení sypaniny na dočasnou skládku tak, že na 1 m2 plochy připadá přes 2 m3 výkopku nebo ornice	m3	477,37000	36,00	17 185,32	0,00	0,00	800-1	RTS 21/ II	RTS 21/ II
23	174101101R00	Zásyp sypaninou se zhuštěním jam, šachet, rýh nebo kolem objektů v těchto vykopávkách z jakékoliv horniny s uložením výkopku po vrstvách,	m3	326,75000	325,00	106 193,75	0,00	0,00	800-1	RTS 21/ II	RTS 21/ II
		VÝKOP : 477,37			477,37						
		odečte se vytl kubatura									
		lože.potrubi 80,OBSYP : -1,30*0,50*252,80			-139,04						
		LOŽE.POTRUBÍ 40-63,OBSYP : -1,30*0,45*23,40			-11,583						
24	175101101RT2	Obsyp potrubí bez prohození sypaniny, s dodáním šterkopisku frakce 0 - 22 mm sypaninou z vhodných hornin tř. 1 - 4 nebo materiálem připraveným podél výkopu ve vzdálenosti do 3 m od jeho kraje, pro jakoukoliv hloubku výkopu a jakoukoliv míru zhuštění,	m3	142,10000	1 125,00	159 862,50	1,70	241,57	800-1	RTS 21/ II	RTS 21/ II
		potrubí 40-63 : 1,30*0,35*23,40			8,009						
		potrubí 80 : 1,30*0,40*252,80			111,232						
25	181301102R00	Rozprostření a urovňání ornice v rovině s souvislé ploše do 500 m2, tloušťka vrstvy přes 100 do 150 mm s případným nutným přemístěním hromad nebo dočasných skládek na místo potřeby ze vzdálenosti do 30 m, v rovině nebo ve svahu do 1 : 5,	m2	11,00000	68,00	748,00	0,00	0,00	800-1	RTS 21/ II	RTS 21/ II
		obnova zeleně : 11,00									

Položkový soupis prací a dodávek

S:	JS35	ÚO PČR Znojmo-oprava areálových venkovních rozvodů vody
O:	01	Oprava areálových venkovních rozvodů vody
R:	1	Oprava areálových venkovních rozvodů vody

P.č.	Číslo položky	Název položky	MJ	množství	cena / MJ	Celkem	hmotnost / MJ	hmotnost celk.(t)	Ceník	Cen. soustava / platnost	Cenová úroveň
26	19900005R00	Poplatky za skládku zeminy 1- 4, skupina 17 05 04 z Katalogu odpadů 477,37*1,8	t	859,26600	330,00	283 657,78	0,00	0,00	800-1	RTS 21/ II	RTS 21/ II
				859,266							
27	114211101R00	Odstranění litinových trub do DN 150 mm, ve výkopu stávající potrubí : 211,00	m	211,00000	285,00	60 135,00	0,00	0,00		Vlastní	Kalkul
				211							
28	180400020RA0	Založení trávníku s dodáním osiva parkového, v rovině obnova zeleně : 11,00	m2	11,00000	29,00	319,00	0,00	0,00	AP-HSV	RTS 21/ II	RTS 21/ II
				11							
29	58337213R	Štěrkoπλαek frakce 0,0 až 32,0 mm; třída MN pro zp základy : 181,03*1,3*1,05	m3	247,10595	363,00	89 699,46	1,67	412,67	SPCM	RTS 21/ II	RTS 21/ II
				247,10595							
Díl: 4		Vodorovné konstrukce				73 125,40		104,56			
30	451572111R00	Lože pod potrubí, stoky a drobné objekty z kameniva drobného těžného 0+4 mm v otevřeném výkopu, POD POTRUBÍ : 1,30*0,15*252,80 pod přípojky : 1,30*0,15*23,40	m3	53,86000	1 275,00	68 671,50	1,89	101,84	827-1	RTS 21/ II	RTS 21/ II
				49,296							
				4,563							
31	452313141R00	Podkladní a zajišťovací konstrukce z betonu bloky pro potrubí , z betonu prostého třídy C 16/20 z cementu portlandského nebo straukoportlandského, v otevřeném výkopu, B1 : 0,10*1 B2 : 0,81*1 B3 : 0,075*1	m3	1,08500	3 100,00	3 363,50	2,50	2,71	827-1	RTS 21/ II	RTS 21/ II
				0,1							
				0,81							
				0,075							
32	452353101R00	Bednění podkladních a zajišťovacích konstrukcí bloků pro potrubí v otevřeném výkopu, B1 : 0,85*1 B2 : 0,85*1 B3 : 0,85*1	m2	2,35000	484,00	1 090,40	0,00	0,01	827-1	RTS 21/ II	RTS 21/ II
				0,85							
				0,85							
				0,85							
Díl: 5		Komunikace				567 296,80		604,99			
33	584251111R00	Podklad nebo podepý z štěrkoπλαiku tloušťka po zhuštění 150 mm s rozprostřením, vřčením a zhuštěním obnova chodníku : 17,00	m2	17,00000	109,00	1 853,00	0,30	5,16	822-1	RTS 21/ II	Kalkul
				17							
34	584651111R00	Podklad z kameniva hrubého drobného vel. 63-125 mm tloušťka po zhuštění 150 mm s rozprostřením a zhuštěním obnova panely : 190,00	m2	190,00000	145,00	27 550,00	0,32	61,28	822-1	RTS 21/ II	Kalkul
				190							
35	584651111R00	Podklad ze štěrkoπλαu s rozprostřením a zhuštěním frakce 0-63 mm, tloušťka po zhuštění 150 mm	m2	199,80000	125,00	24 975,00	0,38	75,52	822-1	RTS 21/ II	RTS 21/ II

Položkový soupis prací a dodávek

S:	JS35	ÚO PČR Znojmo-oprava areálových venkovních rozvodů vody
O:	01	Oprava areálových venkovních rozvodů vody
R:	1	Oprava areálových venkovních rozvodů vody

P.č.	Číslo položky	Název položky	MJ	množství	cena / MJ	Celkem	hmotnost / MJ	hmotnost celk.(t)	Ceník	Cen. soustava / platnost	Cenová úroveň
		obnova chodní litý asfalt : 9,80 obnova panely : 190,00			9,8 190						
36	564861111R00	Podklad ze štěrku třídy s rozprostřením a zhuštěním frakce 0-63 mm, tloušťka po zhuštění 200 mm	m2	187,50000	180,00	33 750,00	0,44	82,69	822-1	RTS 21/ II	RTS 21/ II
		obnova : asfaltobeton : 187,50			187,5						
37	565151111R00	Podklad z kameniva obaleného asfaltem ACP 16+ až ACP 22+, v pruhu šířky do 3 m, třídy 1, tloušťka po zhuštění 70 mm s rozprostřením a zhuštěním	m2	362,50000	350,00	126 875,00	0,18	66,93	822-1	RTS 21/ II	RTS 21/ II
		obnova : asfaltobeton : 362,50			362,5						
38	565171111R00	Podklad z kameniva obaleného asfaltem ACP 22+, v pruhu šířky do 3 m, třídy 1, tloušťka po zhuštění 100 mm s rozprostřením a zhuštěním	m2	13,30000	550,00	7 315,00	0,26	3,51	822-1	RTS 21/ II	Kalkul
		obnova chodní litý asfalt : 13,30			13,3						
39	567133115R00	Podklad z kameniva zpevněného cementem SC C5/6, tloušťka po zhuštění 200 mm bez dilatačních spár, s rozprostřením a zhuštěním, ošetřením povrchu podkladu vodou	m2	300,00000	330,00	99 000,00	0,50	150,69	822-1	RTS 21/ II	RTS 21/ II
		obnova : asfaltobeton : 300,00			300						
40	573111111R00	Postřik živičný infiltrační s posypem kamenivem v množství 0,6 kg/m2 z asfaltu silničního	m2	362,50000	16,00	5 800,00	0,01	2,03	822-1	RTS 21/ II	RTS 21/ II
		obnova : asfaltobeton : 362,50			362,5						
41	573211111R00	Postřik živičný spojovací bez posypu kamenivem z asfaltu silničního, v množství od 0,5 do 0,7 kg/m2	m2	450,00000	12,00	5 400,00	0,00	0,27	822-1	RTS 21/ II	RTS 21/ II
		obnova : asfaltobeton : 450,00			450						
42	577112114R00	Beton asfaltový z modifikovaného asfaltu v pruhu šířky do 3 m, ACO 11 S, tloušťky 50 mm, plochy přes 1000 m2	m2	450,00000	320,00	144 000,00	0,13	58,35	822-1	RTS 21/ II	RTS 21/ II
		obnova : asfaltobeton : 450,00			450						
43	578131111R00	Litý asfalt z kameniva v pruhu šířky do 3 m, jemnozrný, tloušťky 30 mm z kameniva těžného nebo drceného s rozprostřením	m2	17,00000	92,00	1 564,00	0,07	1,25	822-1	RTS 21/ II	Kalkul
		obnova chodní litý asfalt : 17,00			17						

Položkový soupis prací a dodávek

S:	JS35	ÚO PČR Znojmo-oprava areálových venkovních rozvodů vody
O:	01	Oprava areálových venkovních rozvodů vody
R:	1	Oprava areálových venkovních rozvodů vody

P.č.	Číslo položky	Název položky	MJ	množství	cena / MJ	Celkem	hmotnost / MJ	hmotnost celk.(t)	Ceník	Cen. soustava / platnost	Cenová úroveň
44	58412111R00	Osazení silničních panelů jakéhokoliv druhu a velikosti ze železového betonu, s provedením podkladu z kameniva těžkého do tl. 4 cm <i>obnova panelů : 190,00</i>	m2	190,00000	42,00	7 980,00	0,08	15,67	822-1	RTS 21/ II	Kalkul
45	59381338R	Panel silniční IZD 300/150/15 JP 20 tun <i>obnova panelů : 190,00</i>	kus	43,00000	550,00	23 650,00	1,69	72,67	822-1	RTS 21/ II	Kalkul
46	596215021R00	Kladení zámkové dlažby do drtě tloušťka dlažby 60 mm, tloušťka lože 40 mm s provedením lože z kameniva drceného, s vyplněním spár, s dvojitým hutněním a se smetením přebytečného materiálu na krajnici. S dodáním hmot pro lože a výplň spár. <i>obnova chodníku : 17,00</i>	m2	17,00000	272,00	4 624,00	0,07	1,26	822-1	RTS 21/ II	Kalkul
47	5-01	Asfaltobetonový přejezd tl 200mm vč podkl geotextilie vč demontáže a likvidace <i>pro suchovod : 2,10*12,00*2</i>	m2	50,40000	400,00	20 160,00	0,13	6,53		Vlastní	Indiv
48	599142111R00	Úprava závlivky dil.spár hloubky do 5 cm š. do 9 cm <i>obnova : asfaltobeton : 125,00*2</i>	m	250,00000	129,00	32 250,00	0,00	0,56		Vlastní	Kalkul
49	59245020R	dlažba betonová zámková, dvouvrstvá; kost; šedá; l = 200 mm; š = 165 mm; tl. 60,0 mm <i>10% nové : 17,00*0,1</i>	m2	1,70000	324,00	550,80	0,13	0,22	SPCM	RTS 21/ II	RTS 21/ II
Díl: 8 Trubní vedení						645 527,70		2,29			
50	852242121R00	Montáž potrubí z trub litinových tlak. přírubových abnormálních délek: jednotlivě do 1 m v otevřeném výkopu, v otevřeném kanálu nebo v šachtě, DN 80 mm <i>TP80/200 : 1</i>	kus	1,00000	611,00	611,00	0,00	0,00	827-1	RTS 21/ II	RTS 21/ II
51	857242121R00	Montáž litinových tvarovek na potrubí litinovém tlakovém odbočných, na potrubí z trub přírubových v otevřeném výkopu, v otevřeném kanálu nebo v šachtě, DN 80 mm <i>PŘÍRUBA D2000 DN80 : 6 PPL 80 : 1</i>	kus	7,00000	430,00	3 010,00	0,00	0,00	827-1	RTS 21/ II	RTS 21/ II
52	857244121R00	Montáž litinových tvarovek na potrubí litinovém tlakovém odbočných, na potrubí z trub přírubových v otevřeném výkopu, v otevřeném kanálu nebo v šachtě, DN 80 mm <i>TS0/80 : 2</i>	kus	2,00000	624,00	1 248,00	0,00	0,00	827-1	RTS 21/ II	Kalkul
53	857601101R00	Montáž litinových tvarovek na potrubí litinovém tlakovém jednoosých, na potrubí z trub hrdlových v otevřeném výkopu, v otevřeném kanálu nebo v šachtě, DN 80 mm <i>MECH SPOJKA H-H DN80 : 4</i>	kus	4,00000	548,00	2 192,00	0,00	0,00	827-1	RTS 21/ II	Kalkul
54	871171121R00	Montáž potrubí z plastických hmot z tlakových trubek polyetylenových, vnějšího průměru 40 mm v otevřeném výkopu,	m	11,40000	21,00	239,40	0,00	0,00	827-1	RTS 21/ II	Kalkul
55	871181121R00	Montáž potrubí z plastických hmot z tlakových trubek polyetylenových, vnějšího průměru 50 mm	m	2,30000	22,00	50,60	0,00	0,00	827-1	RTS 21/ II	Kalkul

Položkový soupis prací a dodávek

S:	JS35	ÚO PČR Znojmo-oprava areálových venkovních rozvodů vody
O:	01	Oprava areálových venkovních rozvodů vody
R:	1	Oprava areálových venkovních rozvodů vody

P.č.	Číslo položky	Název položky	MJ	množství	cena / MJ	Celkem	hmotnost / MJ	hmotnost celk.(t)	Ceník	Cen. soustava / platnost	Cenová úroveň
		v otevřeném výkopu,									
56	871211121R00	Montáž potrubí z plastických hmot z tlakových trubek polyetylenových, vnějšího průměru 63 mm	m	9,70000	30,00	291,00	0,00	0,00	827-1	RTS 21/ II	RTS 21/ II
		v otevřeném výkopu,									
57	871241121R00	Montáž potrubí z plastických hmot z tlakových trubek polyetylenových, vnějšího průměru 90 mm	m	252,80000	265,00	66 992,00	0,00	0,00	827-1	RTS 21/ II	Kalkul
		v otevřeném výkopu,									
58	877242121R00	Montáž elektrotvarovek přírážka za 1 spoj elektrotvarovky, vnějšího průměru 90 mm	kus	31,08667	346,00	10 749,07	0,00	0,00	827-1	RTS 21/ II	Kalkul
		v otevřeném výkopu,									
		POTRUBÍ : 252,80/12,00		21,08667							
		K90/11 : 2*2		4							
		K22,50/90 : 2*2		4							
		K45/60 : 2*1		2							
59	891181111R00	Montáž vodovodních armatur na potrubí šoupátek v otevřeném výkopu nebo v šachtách s osazením zemní soupravy (bez poklopů), DN 40 mm	kus	2,00000	834,00	1 268,00	0,00	0,00	827-1	RTS 21/ II	RTS 21/ II
		pro přípojky :									
		DN32 : 1		1							
		DN40 : 1		1							
60	891211111R00	Montáž vodovodních armatur na potrubí šoupátek v otevřeném výkopu nebo v šachtách s osazením zemní soupravy (bez poklopů), DN 50 mm	kus	2,00000	680,00	1 360,00	0,00	0,00	827-1	RTS 21/ II	Kalkul
		PRO PŘIPOJKY : 2		2							
61	891241111R00	Montáž vodovodních armatur na potrubí šoupátek v otevřeném výkopu nebo v šachtách s osazením zemní soupravy (bez poklopů), DN 80 mm	kus	3,00000	830,00	2 490,00	0,00	0,00	827-1	RTS 21/ II	RTS 21/ II
62	891247111R00	Montáž vodovodních armatur na potrubí hydrantů podzemních (bez osazení poklopů), DN 80 mm	kus	2,00000	378,00	756,00	0,00	0,00	827-1	RTS 21/ II	RTS 21/ II
63	891249111R00	Montáž vodovodních armatur na potrubí navrtávacích pasů s ventilem Jt 1 Mpa na potrubí z trub osínkocementových, litinových, ocelových nebo plastických hmot, DN 80 mm	kus	4,00000	1 653,00	6 612,00	0,00	0,00	827-1	RTS 21/ II	Kalkul
		pro napojení přípojek : 4		4							
64	892271111R00	Tlakové zkoušky vodovodního potrubí DN 100 nebo 125 mm	m	276,20000	42,00	11 600,40	0,00	0,00	827-1	RTS 21/ II	RTS 21/ II
		přísun, montáže, demontáže a odsunu zkoušecího čerpadla, napuštění tlakovou vodou a dodání vody pro tlakovou zkoušku,									
		252,80*23,40		276,2							
65	892273111R00	Proplach a desinfekce vodovodního potrubí DN od 80 do 125 mm	m	276,20000	117,00	32 315,40	0,00	0,00	827-1	RTS 21/ II	RTS 21/ II
		napuštění a vypuštění vody, dodání vody a desinfekčního prostředku, náklady na bakteriologický rozbor vody,									
		252,80*23,40		276,2							
66	899401111R00	Osazení poklopů litinových ventilových	kus	4,00000	430,00	1 720,00	0,06	0,26	827-1	RTS 21/ II	RTS 21/ II

Položkovy soupis prací a dodávek

S:	JS35	ÚO PČR Znojmo-oprava areálových venkovních rozvodů vody
O:	01	Oprava areálových venkovních rozvodů vody
R:	1	Oprava areálových venkovních rozvodů vody

P.č.	Číslo položky	Název položky	MJ	množství	cena / MJ	Celkem	hmotnost / MJ	hmotnost celk.(t)	Cenik	Cen. soustava / platnost	Cenová úroveň
		včetně podezdění									
67	899401112R00	Osazení poklopů litinových šoupátkových	kus	3,00000	562,00	1 686,00	0,12	0,37	827-1	RTS 21/ II	RTS 21/ II
		včetně podezdění									
68	899401113R00	Osazení poklopů litinových hydrantových	kus	2,00000	1 022,00	2 044,00	0,33	0,66	827-1	RTS 21/ II	RTS 21/ II
		včetně podezdění									
69	899712111R00	Orientační tabulky na vodovodních a kanalizačních řadech na zdivu	kus	9,00000	244,00	2 196,00	0,00	0,00	827-1	RTS 21/ II	RTS 21/ II
70	899721112R00	Výstražné fólie výstražná fólie pro vodovod, šířka 30 cm	m	276,20000	29,00	8 009,80	0,00	0,00	827-1	RTS 21/ II	RTS 21/ II
		252,80*23,40		276,2							
71	899731114R00	Signalizační vodič CYY, 6 mm ²	m	276,20000	85,00	23 477,00	0,00	0,02	827-1	RTS 21/ II	RTS 21/ II
		252,80*23,40		276,2							
72	B-01	Napojení vodovodu na stávající řad ,	kompl	5,00000	6 900,00	34 500,00	0,00	0,00		Vlastní	Indiv
		řad A : 2		2							
		řad B : 2		2							
		B1 : 1		1							
73	B-02	D+m vyhledávací MARKER	ks	10,00000	550,00	5 500,00	0,00	0,00		Vlastní	Indiv
74	B-03	Přepojení přípojek na nový řad	ks	4,00000	500,00	2 000,00	0,00	0,00		Vlastní	Indiv
75	286134602R	trubka plastová vodovodní hladká; s certifikací dle PAS 1075; PE 100 RC; SDR 11,0; PN 16; D = 40,0 mm; s = 3,70 mm	m	11,57100	71,00	821,54	0,00	0,00	SPCM	RTS 21/ II	RTS 21/ II
		11,40*1,015		11,571							
76	286134603R	trubka plastová vodovodní hladká; s certifikací dle PAS 1075; PE 100 RC; SDR 11,0; PN 16; D = 50,0 mm; s = 4,60 mm	m	2,33450	109,00	254,46	0,00	0,00	SPCM	RTS 21/ II	RTS 21/ II
		2,30*1,015		2,3345							
77	286134604R	trubka plastová vodovodní hladká; s certifikací dle PAS 1075; PE 100 RC; SDR 11,0; PN 16; D = 63,0 mm; s = 5,80 mm	m	9,84550	173,00	1 703,27	0,00	0,01	SPCM	RTS 21/ II	RTS 21/ II
		9,70*1,015		9,8455							
78	286134606R	trubka plastová vodovodní hladká; s certifikací dle PAS 1075; PE 100 RC; SDR 11,0; PN 16; D = 90,0 mm; s = 8,20 mm	m	256,59200	448,00	114 953,22	0,00	0,55	SPCM	RTS 21/ II	RTS 21/ II
		252,80*1,015		256,592							
79	28653150.AR.	Spojka ISIFLO D 32	kus	2,00000	573,00	1 146,00	0,00	0,00		Vlastní	Indiv
80	28653150.AR...	Spojka ISIFLO D 40	kus	2,00000	530,00	1 060,00	0,00	0,00		Vlastní	Indiv
81	28653150.AR...	Spojka ISIFLO D 50	kus	4,00000	550,00	2 200,00	0,00	0,00		Vlastní	Indiv
82	286538007R	spojka/nástrubek PE-100; SDR 11,0; PN 10, PN 16; elektrovarovka; D = 114,0 mm; di = 90,0 mm; spoj elektrosvařovaný	kus	31,08667	578,00	17 956,54	0,00	0,01	SPCM	RTS 21/ II	RTS 21/ II
		POTRUBÍ : 252,80/12,00		21,08667							

Položkový soupis prací a dodávek

S:	JS35	ÚO PČR Znojmo-oprava areálových venkovních rozvodů vody
O:	01	Oprava areálových venkovních rozvodů vody
R:	1	Oprava areálových venkovních rozvodů vody

P.č.	Číslo položky	Název položky	MJ	množství	cena / MJ	Celkem	hmotnost / MJ	hmotnost celk.(t)	Ceník	Cen. soustava / platnost	Genová úroveň
		K90/11 : 2*2		4							
		K22.50/80 : 2*2		4							
		K45/90 : 2*1		2							
83	286538111R	koleno PE100; 45,0 °; SDR 11,0; PN 10, PN 16; D = 115,0 mm; dl = 90,0 mm; spoj elektrosvařovaný	kus	1,00000	922,00	922,00	0,00	0,00	SPCM	RTS 21/ II	RTS 21/ II
84	286538120R.	Elektrotvarovka - koleno 22,5° FRIALEN W30 d90, PE100, SDR11	kus	2,00000	1 185,00	2 370,00	0,00	0,00		Vlastní	RTS 21/ II
85	286538130R.	Elektrotvarovka - koleno 11° FRIALEN W11 d90, PE100, SDR11	kus	2,00000	1 758,00	3 516,00	0,00	0,00		Vlastní	RTS 21/ II
86	42228210R	šoupátko pro domovní přípojky pro vodovod; DN 5/4"; provedení - 1 vnitřní a 1 vnější závit; PN 16; L = 167 mm; médium pitná voda; těleso tvárná litina	kus	1,00000	13 690,00	13 690,00	0,00	0,00	SPCM	RTS 21/ II	RTS 21/ II
87	42228220R	šoupátko pro domovní přípojky pro vodovod; DN 6/4"; provedení - 1 vnitřní a 1 vnější závit; PN 16; L = 167 mm; médium pitná voda; těleso tvárná litina	kus	1,00000	14 060,00	14 060,00	0,00	0,00	SPCM	RTS 21/ II	RTS 21/ II
88	42228258R	šoupátko pro domovní přípojky pro vodovod; DN 2", (vnější pr. potrubí 63 mm); provedení - na obou stranách s hrdiem ISO pro potrubí z PE; PN 16; L = 270 mm; médium pitná voda; těleso tvárná litina	kus	2,00000	14 760,00	29 520,00	0,01	0,01	SPCM	RTS 21/ II	RTS 21/ II
89	42228310R	šoupátko přírubové měkčetešnické klínové, s hladkým a rovným průtokovým kanálem; použití vhodné pro instalaci do země; médium pitná voda, neagresivní tekutina; DN 80; i = 180 mm; PN 10,0; těleso tvárná litina; povrch. ochrana vně i uvnitř epoxidovým práškem; standardní provedení bez ručního kola a zemní soupravy	kus	3,00000	17 160,00	51 450,00	0,02	0,06	SPCM	RTS 21/ II	RTS 21/ II
90	42273551R	pas navrtávací tvárná litina; provedení s trubkovým závitem; PN 16; DN potrubí 80 mm; závit na odbočce G 1", 5/4", 6/4"; max. teplota 70 °C; pro typ potrubí litina, ocel, azbestocementové	kus	2,00000	6 300,00	12 600,00	0,00	0,01	SPCM	RTS 21/ II	RTS 21/ II
91	42273552R	pas navrtávací tvárná litina; provedení s trubkovým závitem; PN 16; DN potrubí 80 mm; závit na odbočce G 2"; max. teplota 70 °C; pro typ potrubí litina, ocel, azbestocementové	kus	2,00000	6 458,00	12 916,00	0,00	0,01	SPCM	RTS 21/ II	RTS 21/ II
92	422736068R	hydrant podzemní PN 16; provedení dvojitý uzávěr; DN 80; min. průtok 110 m3/hod; krycí hloubka 1,5; stavební výška 1 225 mm; těleso tvárná litina; prac. teplota do 20 °C; pro: uzávěr vody pro požární účely nebo odkalení sítě	kus	2,00000	26 120,00	52 240,00	0,05	0,10	SPCM	RTS 21/ II	RTS 21/ II
93	422911622R	souprava zemní teleskopická šoupátková; pro vodu, pro ovládání uzávěrů armatur zakopaných v zemi; DN 65 - 80 šoupátka; provedení s kluzným uložením ovládací tyče, zavěšena v plastové nosné desce poklopu; mat. spojka z tvárné litiny nebo korozivzdorné oceli; ochrana všechny litinové a ocelové díly žárově pozinkovány; krycí hloubka Rd 1,2 až 1,8 m	kus	3,00000	1 382,00	4 146,00	0,00	0,01	SPCM	RTS 21/ II	RTS 21/ II
94	422913332R	souprava zemní teleskopická přípojková; pro ruční ovládání šoupát a domovních šoupátek; DN 1"-2"; rozsah min.1,05m max. 1,75m; provedení dvoudílné; mat. vnější chránička z PE, ovl.žtyřhran z litiny, vnitřní teleskop ze zink. oceli	kus	4,00000	1 043,00	4 172,00	0,00	0,02	SPCM	RTS 21/ II	RTS 21/ II
95	42291353R	podkop šoupátkový šedá litina; použití pro vodu, k ochraně zemních soustav osazených na šoupátkách, k zabudování do terénu a vozovek; ochrana proti korozi asfaltový nátěr vně i uvnitř; h = 210,0 mm; vnitř.pr.D = 200 mm; D = 260,0 mm	kus	3,00000	751,00	2 253,00	0,01	0,04	SPCM	RTS 21/ II	RTS 21/ II
98	42291405R	podkop ventilový šedá litina; použití pro vodu, k ochraně zemních soustav osazených na šoupátkách nebo na navrtávacích pasech se šoupátkem či kul.kohoutem, k zabudování do terénu a vozovek; ochrana proti korozi asfaltový nátěr vně i uvnitř; h = 210,0 mm; vnitř.pr.D = 135 mm; D = 180,0 mm	kus	4,00000	402,00	1 608,00	0,01	0,03	SPCM	RTS 21/ II	RTS 21/ II

Položkový soupis prací a dodávek

S:	JS35	ÚO PČR Znojmo-oprava areálových venkovních rozvodů vody
O:	01	Oprava areálových venkovních rozvodů vody
R:	1	Oprava areálových venkovních rozvodů vody

P.č.	Číslo položky	Název položky	MJ	množství	cena / MJ	Celkem	hmotnost / MJ	hmotnost celk.(t)	Ceník	Cen. soustava / platnost	Cenová úroveň
97	42291452R	poklop hydrantový DN 80; použití pro vodu, k ochraně výtokového hrdla o ovládacích prvků podzemních hydrantů, k zabudování do terénu a vozovek; ochrana proti korozi asfaltový nátěr vně i uvnitř; tvárná litina; h = 310,0 mm; vnější rozměr horní oválí 367 x 262, spodní oválí 420 x 315 mm	kus	2,00000	1 824,00	3 648,00	0,03	0,08	SPCM	RTS 21/ II	RTS 21/ II
98	42291510R	deska podkladová pro ventilkové a šoupátkové poklopy; plastové	kus	7,00000	237,00	1 659,00	0,00	0,01	SPCM	RTS 21/ II	RTS 21/ II
4+3			7								
99	42291515R	deska podkladová pro hydrantové poklopy; plastové	kus	2,00000	335,00	670,00	0,00	0,00	SPCM	RTS 21/ II	RTS 21/ II
100	552-01	Spojka s přírubou s jištěním proti posunu DN 80-80/PN16,H-H	ks	4,00000	8 500,00	34 000,00	0,00	0,00		Vlastní	Indiv
101	552-02	Příruba S2000 (Hawle) pro potrubí PE DN80	ks	6,00000	3 500,00	21 000,00	0,00	0,00		Vlastní	Indiv
102	552599939R	tvárovka přírubová s přírubovou odbočkou tvárná litina; DN 1 = 80 mm; DN 2 = 80 mm; povrch, úprava práškový epoxid	kus	2,00000	5 105,00	10 210,00	0,01	0,03	SPCM	RTS 21/ II	RTS 21/ II
103	55260097030R.	Koleno přír.s patkou Duktus N DN 80 VP	kus	1,00000	4 390,00	4 390,00	0,01	0,01		Vlastní	RTS 21/ I
104	552702102R	trouba litinová vodovodní; tvárná litina; přírubová; PN 10, PN 16, PN 25; DN 80,0 mm; l = 200,0 mm; uvnitř práškový epoxid; vně práškový epoxid	kus	1,00000	1 475,00	1 475,00	0,01	0,01	SPCM	RTS 21/ II	RTS 21/ II
Díl: 8B			Suchovod			120 638,00	0,00				
105	892241111R00	Tlakové zkoušky vodovodního potrubí DN do 80 mm	m	211,00000	22,00	4 642,00	0,00	0,00	827-1	RTS 21/ II	RTS 21/ II
106,6											
106	892273111R00	Proplach a desinfekce vodovodního potrubí DN od 80 do 125 mm	m	211,00000	106,00	22 366,00	0,00	0,00	827-1	RTS 21/ II	RTS 21/ II
napuštění a vypuštění vody, dodání vody a desinfekčního prostředku, náklady na bakteriologický rozbor vody,											
107	8-00	Montáž provizorního vodovodu DN 63/5,8 VČ DODÁVKY A VČ NAPOJENÍ NA STÁV ŘAD-vč montáže, a dodávek armatur (šoupátek), tvarovek,....	m	211,00000	230,00	48 530,00	0,00	0,00		Vlastní	Indiv
108	8-00.	Provizorní přípojky k nemovitostem vč napojení na provizorní řad,demontáž	m	23,40000	1 500,00	35 100,00	0,00	0,00		Vlastní	Indiv
109	8-00	Demontáž navracích pasů,šoupátek potrubí po přepojení přípojek-provizorního řadu	kompl	1,00000	10 000,00	10 000,00	0,00	0,00		Vlastní	Indiv
Díl: 91			Doplňující práce na komunikaci			138 752,00	0,74				
110	917832111R00	Osazení silničního nebo chodníkového betonového obrubníku stojatého, bez boční opěry, do lože z betonu prostého C 12/15	m	4,00000	300,00	1 200,00	0,10	0,41	822-1	RTS 21/ II	RTS 21/ II
S dodáním hmot pro lože tl. 80-100 mm.											
111	919735111R00	Řezání stávajících krytů nebo podkladů živičných, hloubky do 50 mm	m	264,00000	255,00	67 320,00	0,00	0,00	822-1	RTS 21/ II	Kalkul
včetně spotřeby vody											
asfaltobeton : 125,00*2			250								
chodní litý asfalt : 7,00*2			14								
112	919735112R00	Řezání stávajících krytů nebo podkladů živičných, hloubky přes 50 do 100 mm	m	250,00000	278,00	69 500,00	0,00	0,00	822-1	RTS 21/ II	Kalkul
včetně spotřeby vody											
asfaltobeton : 125,00*2			250								
113	59217472R	obrubník silniční materiál beton; l = 1000,0 mm; š = 150,0 mm; h = 250,0 mm; barva šedá	kus	4,00000	183,00	732,00	0,08	0,33	SPCM	RTS 21/ II	RTS 21/ II

Položkový soupis prací a dodávek

S:	JS35	ÚO PČR Znojmo-oprava areálových venkovních rozvodů vody
O:	01	Oprava areálových venkovních rozvodů vody
R:	1	Oprava areálových venkovních rozvodů vody

P.č.	Číslo položky	Název položky	MJ	množství	cena / MJ	Celkem	hmotnost / MJ	hmotnost celk.(t)	Ceník	Cen. soustava / platnost	Cenová úroveň
Díl: 93						2 436,60		0,55			
	114	936452111R00	Výplň cementopopílkovou suspenzí potrubí 1,0 MPa, DN 100	m	39,30000	62,00	2 436,60	0,01	0,55	827-1	RTS 21/ II Kalkul
Díl: 96						4 771,00		0,00			
	115	979024441R00	Očištění vybouraných obrubníků, dlaždic obrubníků, krajníků vybouraných z jakéhokoliv lože a s jakoukoliv výplní spár krajníků, desek nebo panelů od spojovacího materiálu s odklizením a uložením očištěných hmot a spojovacího materiálu na skládku na vzdálenost do 10 m	m	3,00000	35,00	105,00	0,00	0,00	822-1	RTS 21/ II RTS 21/ II
	116	979054442R00	Očištění vybouraných obrubníků, dlaždic dlaždic, desek nebo tvarovek s původním vyplněním spár cementovou maltou desek nebo panelů od spojovacího materiálu s odklizením a uložením očištěných hmot a spojovacího materiálu na skládku na vzdálenost do 10 m	m2	17,00000	98,00	1 686,00	0,00	0,00	822-1	RTS 21/ II Kalkul
	117	96-02	Demontáž stáv hydrantů, vč poklopů, armatur odvoz, likvidace	kompl	1,00000	3 000,00	3 000,00	0,00	0,00		Vlastní Indiv
Díl: 99						171 225,42		0,00			
	118	998276101R00	Přesun hmot pro trubní vedení z trub plastových nebo sklolaminátových v otevřeném výkopu vodovodu nebo kanalizace ražené nebo hloubené (827 1.1, 827 1.9, 827 2.1, 827 2.9), drobných objektů	t	1 214,36468	141,00	171 225,42	0,00	0,00	827-1	RTS 21/ II Kalkul
<p><i>Hmotnosti z položek s pořadovými čísly:</i> 11, 12, 13, 17, 24, 28, 30, 31, 32, 33, 34, 35, 36, 37, 38, 39, 40, 41, 42, 43, 44, 45, 46, 47, 48, 49, 50, 51, 58, 59, 60, 61, 85, 96, 97, 98, 70, 74, 75, 76, 77, 78, 79, 80, 81, 82, 83, 84, 85, 86, 87, 88, 89, 90, 91, 92, 93, 94, 95, 96, 97, 98, 101, 102, 103, 109, 112, 113, : Součet: 1214,36468</p>											
Díl: D96						414 965,68		0,00			
	119	979082213R00	Vodorovná doprava suti po suchu do 1 km	t	586,89300	43,00	24 376,40	0,00	0,00	822-1	RTS 21/ II RTS 21/ II
<p><i>Demontážní hmotnosti z položek s pořadovými čísly:</i> 1, 2, 3, 4, 5, 6, 7, 8, 9, 10, 27, : Součet: 570,71800 -17,00*0,225</p>											
	120	979082219R00	Vodorovná doprava suti po suchu Příplatek za dopravu suti po suchu za další 1 km	t	10 770,96700	11,00	118 480,64	0,00	0,00	822-1	RTS 21/ II RTS 21/ II
<p>566,893*19 570,718 -3,825 9298,03</p>											
	121	979990001R00	Poplatek za skládku stavební suti vč asfaltu	t	566,89300	480,00	272 108,64	0,00	0,00		Vlastní Indiv
Díl: VN						5 000,00		0,00			
	122	005111021R	Vytyčení inženýrských sítí	Soubor	1,00000	5 000,00	5 000,00	0,00	0,00		RTS 21/ II Indiv
Díl: ON						47 500,00		0,00			
Ostatní náklady											

Položkový soupis prací a dodávek

S:	JS35	ÚO PČR Znojmo-oprava areálových venkovních rozvodů vody
O:	01	Oprava areálových venkovních rozvodů vody
R:	1	Oprava areálových venkovních rozvodů vody

P.č.	Číslo položky	Název položky	MJ	množství	cena / MJ	Celkem	hmotnost / MJ	hmotnost celk.(t)	Ceník	Cen. soustava / platnost	Cenová úroveň
123	005121 R	Zařízení staveniště	Soubor	1,00000	5 000,00	5 000,00	0,00	0,00		RTS 21/ II	Indiv
124	005211080R	Bezpečnostní a hygienická opatření na staveništi	Soubor	1,00000	6 000,00	6 000,00	0,00	0,00		RTS 21/ II	Indiv
125	005231040R	Provozní řády	Soubor	1,00000	5 000,00	5 000,00	0,00	0,00		RTS 21/ II	Indiv
126	005231030R	Zkušební provoz	Soubor	1,00000	5 000,00	5 000,00	0,00	0,00		RTS 21/ II	Indiv
127	005241010R	Dokumentace skutečného provedení	Soubor	1,00000	15 000,00	15 000,00	0,00	0,00		RTS 21/ II	Indiv
128	005241020R	Geodetické zaměření skutečného provedení	Soubor	1,00000	5 000,00	5 000,00	0,00	0,00		RTS 21/ II	Indiv
129	005122 R.1	Provozní vlivy, projednání a zajištění přístup. tras na staveništi	Soubor	1,00000	1 500,00	1 500,00	0,00	0,00		Vlastní	Indiv
130	005211030R.1	Dočasná dopravní opatření+provizorní dopravní značení po dobu stavby-Pořízení či pronájem přech. a přejezd. lévek	Soubor	1,00000	5 000,00	5 000,00	0,00	0,00		Vlastní	Indiv

Celkem	3 742 902,20										
---------------	---------------------	--	--	--	--	--	--	--	--	--	--

