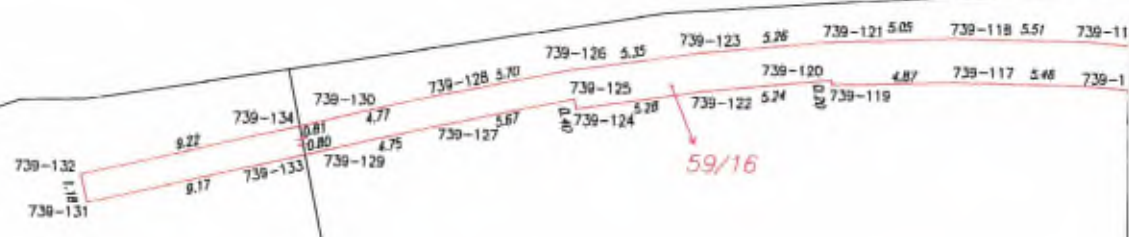


Seznam souřadnic (S-JTSK)

| Č. bodu | Souřadnice pro zápis do KN | | | Poznámka |
|---------|----------------------------|------------|---------|---|
| | Y | X | kód kv. | |
| 663-14 | 745690.01 | 1045960.83 | 3 | barva na obrubníku |
| 663-26 | 745695.78 | 1045967.26 | 3 | hřeb |
| 739-101 | 745702.13 | 1045954.45 | 3 | dočasně kolík – bod ohrožen stavební činností |
| 739-102 | 745701.65 | 1045953.35 | 3 | dočasně kolík – bod ohrožen stavební činností |
| 739-103 | 745705.63 | 1045952.91 | 3 | dočasně kolík – bod ohrožen stavební činností |
| 739-104 | 745705.17 | 1045951.82 | 3 | dočasně kolík – bod ohrožen stavební činností |
| 739-105 | 745709.27 | 1045951.94 | 3 | dočasně kolík – bod ohrožen stavební činností |
| 739-106 | 745709.13 | 1045951.56 | 3 | dočasně kolík – bod ohrožen stavební činností |
| 739-107 | 745708.72 | 1045950.45 | 3 | dočasně kolík – bod ohrožen stavební činností |
| 739-108 | 745714.54 | 1045950.52 | 3 | dočasně kolík – bod ohrožen stavební činností |
| 739-109 | 745714.50 | 1045950.33 | 3 | dočasně kolík – bod ohrožen stavební činností |
| 739-110 | 745714.13 | 1045948.80 | 3 | dočasně kolík – bod ohrožen stavební činností |
| 739-111 | 745719.52 | 1045949.37 | 3 | dočasně kolík – bod ohrožen stavební činností |
| 739-112 | 745719.20 | 1045947.62 | 3 | dočasně kolík – bod ohrožen stavební činností |
| 739-113 | 745725.45 | 1045948.49 | 3 | dočasně kolík – bod ohrožen stavební činností |
| 739-114 | 745725.26 | 1045946.70 | 3 | dočasně kolík – bod ohrožen stavební činností |
| 739-115 | 745730.09 | 1045948.12 | 3 | dočasně kolík – bod ohrožen stavební činností |
| 739-116 | 745730.03 | 1045946.34 | 3 | dočasně kolík – bod ohrožen stavební činností |
| 739-117 | 745735.55 | 1045948.03 | 3 | dočasně kolík – bod ohrožen stavební činností |
| 739-118 | 745735.56 | 1045946.25 | 3 | dočasně kolík – bod ohrožen stavební činností |
| 739-119 | 745740.41 | 1045948.22 | 3 | dočasně kolík – bod ohrožen stavební činností |
| 739-120 | 745740.43 | 1045948.01 | 3 | dočasně kolík – bod ohrožen stavební činností |
| 739-121 | 745740.59 | 1045946.45 | 3 | dočasně kolík – bod ohrožen stavební činností |
| 739-122 | 745745.65 | 1045948.50 | 3 | dočasně kolík – bod ohrožen stavební činností |
| 739-123 | 745745.85 | 1045946.93 | 3 | dočasně kolík – bod ohrožen stavební činností |
| 739-124 | 745750.86 | 1045949.27 | 3 | dočasně kolík – bod ohrožen stavební činností |
| 739-125 | 745750.93 | 1045948.87 | 3 | dočasně kolík – bod ohrožen stavební činností |
| 739-126 | 745751.13 | 1045947.69 | 3 | dočasně kolík – bod ohrožen stavební činností |
| 739-127 | 745756.49 | 1045950.00 | 3 | dočasně kolík – bod ohrožen stavební činností |
| 739-128 | 745756.73 | 1045948.82 | 3 | dočasně kolík – bod ohrožen stavební činností |
| 739-129 | 745761.11 | 1045951.07 | 3 | dočasně kolík – bod ohrožen stavební činností |
| 739-130 | 745761.38 | 1045949.92 | 3 | dočasně kolík – bod ohrožen stavební činností |
| 739-131 | 745770.84 | 1045953.32 | 3 | dočasně kolík – bod ohrožen stavební činností |
| 739-132 | 745771.12 | 1045952.18 | 3 | dočasně kolík – bod ohrožen stavební činností |
| 739-133 | 745761.91 | 1045951.26 | 3 | dočasně kolík – bod ohrožen stavební činností |
| 739-134 | 745762.15 | 1045950.10 | 3 | dočasně kolík – bod ohrožen stavební činností |
| 838-1 | 745708.13 | 1045960.42 | 3 | barva na obrubníku |
| 838-2 | 745726.79 | 1045955.65 | 3 | barva na obrubníku |
| 838-3 | 745726.35 | 1045949.71 | 3 | barva na obrubníku |
| 838-103 | 745709.24 | 1045959.94 | 3 | barva na obrubníku |
| 838-104 | 745712.59 | 1045958.71 | 3 | barva na obrubníku |
| 838-105 | 745716.01 | 1045957.67 | 3 | barva na obrubníku |
| 838-106 | 745719.50 | 1045956.78 | 3 | barva na obrubníku |
| 838-107 | 745722.98 | 1045956.12 | 3 | barva na obrubníku |
| 838-111 | 745724.80 | 1045949.86 | 3 | barva na obrubníku |
| 838-112 | 745721.40 | 1045950.32 | 3 | barva na obrubníku |
| 838-113 | 745718.19 | 1045950.89 | 3 | barva na obrubníku |
| 838-114 | 745714.76 | 1045951.69 | 3 | barva na obrubníku |
| 838-116 | 745707.68 | 1045954.15 | 3 | barva na obrubníku |
| 838-117 | 745703.00 | 1045956.15 | 3 | barva na obrubníku |
| 838-119 | 745698.39 | 1045955.65 | 3 | barva na obrubníku |
| 838-120 | 745694.73 | 1045957.74 | 3 | barva na obrubníku |
| 838-121 | 745691.35 | 1045959.87 | 3 | barva na obrubníku |
| 884-1 | 745701.89 | 1045953.90 | 3 | roh opěrné zdi |
| 884-8 | 745711.02 | 1045952.86 | 3 | barva na obrubníku |

74/21



59/5

59/14

59/6

517

90/6

90/3

