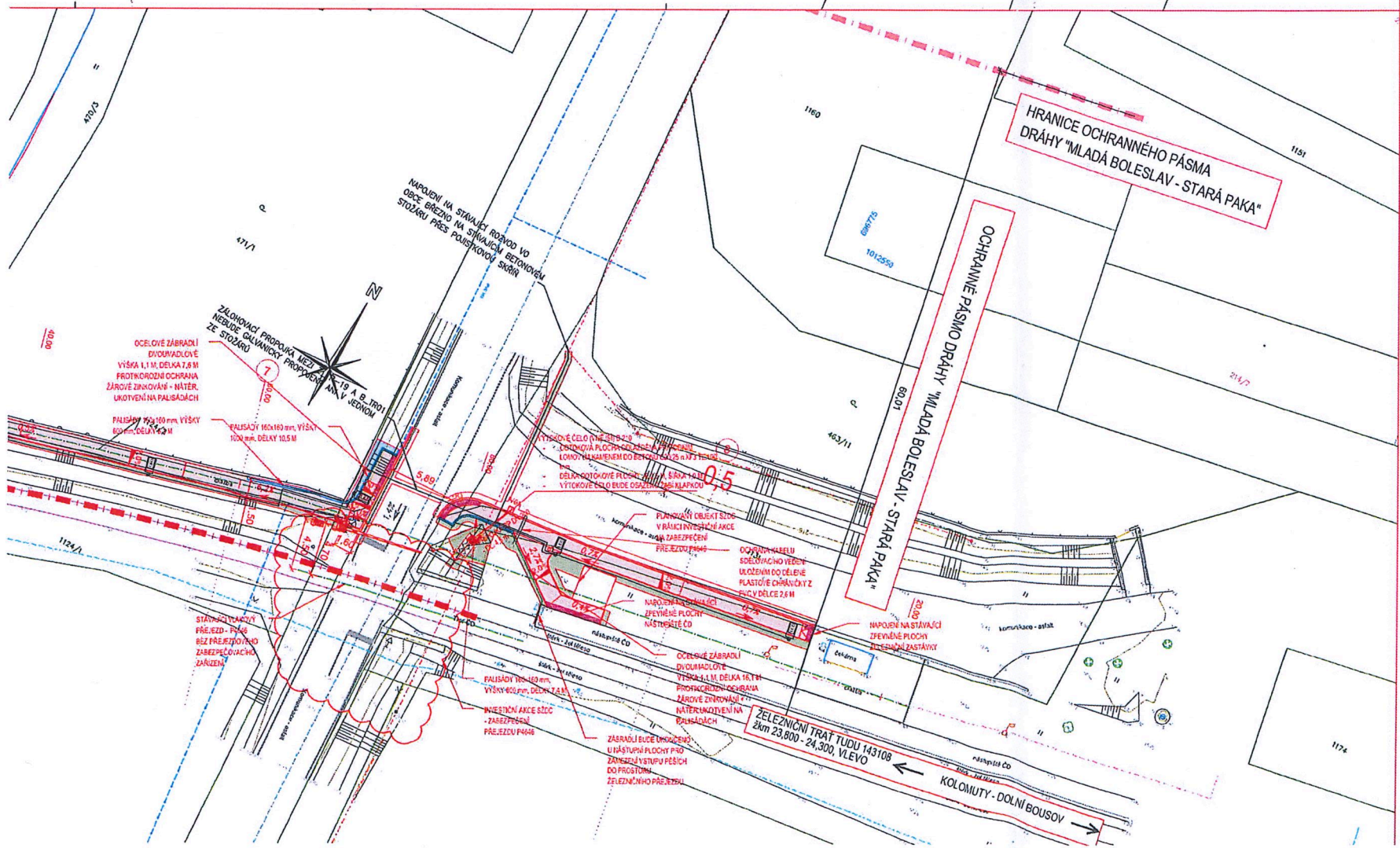


Správa železnic  
státní organizace  
souhlasí se záměrem stavby  
č.j.: S 17022/US-20997/2022-SZ-OR.PHA-OPS



**STAVEBNÍ OBJEKTY**

(SO. 101)	CHODNÍK PRO PĚŠÁK ZPEVNĚNÉ PLOCHY
(SO. 401)	VEŘEJNÉ OSVĚTLENÍ

**LEGENDA PLOCH, ZNAKŮ A ČAR**

[Symbol]	KOVANICE PRO AUTOVOZOVOU DOPRAVU - ASFALTOVÝ KRYT DLE KONSTRUKČNÍHO SOUVRSTVÍ KS L
[Symbol]	CHODNÍK PRO PĚŠÁK - BETONOVÁ ZÁKLADNA DLAŽBA SEDE BARY, TVARU CHLA DLE KONSTRUKČNÍHO SOUVRSTVÍ KS B
[Symbol]	PLOCHA ZELENÉ (ZATRAVĚNÍ) DLE KONSTRUKČNÍHO SOUVRSTVÍ KS VR
[Symbol]	PLACENÉ ŘÍČNÍ KAMENIVO (KÁČEK)
[Symbol]	RELIEFNÍ DLAŽBA ČERVENÉ BARY TVARU CHLA

**LEGENDA STAV. INŽENÝRSKÝCH SÍTÍ**

STAVAJÍCÍ	DRUH IS
[Symbol]	KANALIZACE - POPS
[Symbol]	KANALIZACE
[Symbol]	VODOVOD
[Symbol]	SILOVÉ VEDENÍ NADZEMNÍ NH
[Symbol]	SILOVÉ VEDENÍ NADZEMNÍ VH
[Symbol]	SDĚLOVACÍ VEDENÍ ČD TELEMATIKA
[Symbol]	SDĚLOVACÍ VEDENÍ CETIN
[Symbol]	SDĚLOVACÍ VEDENÍ CETIN - NEZAMĚŘENÉ
[Symbol]	VEŘEJNÉ OSVĚTLENÍ
[Symbol]	SILOVÉ VEDENÍ NH - PRO ČD
[Symbol]	HOZ - OTEVŘENÝ KANÁL

PODEZNÍ SÍTĚ ZAKRESLENY DLE PODMÍNEK OD SPRÁVCE TĚCHTO SÍTÍ PŘED ZAČETÍM STAVEBNÍ PRÁCE JINOU VYTÝČIT

SOUŘADICOVÝ SYSTÉM: S-JTSK  
VÝŠKOVÝ SYSTÉM: BpV  
PŘI PŘED ZAČETÍM STAVEBNÍ PRÁCE SI MUŽI ZHOTOVIT NECHAT VYTÝČIT EXISTUJÍCÍ INŽENÝRSKÉ SÍTĚ!

objednatel: **M&T s.r.o.**  
ŠTVERÁKOVÁ 2779, PRAHA 9, 193 00

investor: **Obec ŽIDNĚVES**  
ŽIDNĚVES 13, ŽIDNĚVES, 294 06

Ředitel atelieru Ing. Jiráček J.	Zodpovědný projektant Ing. Jiráček J.	Tech. kontrola Ing. Adamů J.	Vypracoval Loupý M.
-------------------------------------	--	---------------------------------	------------------------

stavba: **ŽIDNĚVES - CHODNÍK PODĚL ŽELEZNIČNÍ TRATI**

číslo zakázky: 2021-044

shapedokumentace: DUSP

datum: 12.2021

mřítko: 1:250

formát: 14xA4

výškové číslo: číslo přílohy: 03

název digitálního souboru: Situace Židněves chodník podél trati železniční



**Ověřovací doložka změny datového formátu dokumentu podle § 69a zákona č. 499/2004 Sb.**

**Doložka číslo:** 3138043

**Původní datový formát:** application/pdf

**UUID původní komponenty:** 0cea54d6-ec02-4331-81ae-1238a2339654

**Jméno a příjmení osoby, která změnu formátu dokumentu provedla:**

System ERMS (zpracovatel dokumentu Lucie BECHYŇOVÁ)

**Subjekt, který změnu formátu provedl:** Správa železnic, státní organizace

**Datum vyhotovení ověřovací doložky:** 08.11.2022 12:51:01



a64c3e71-a34c-4bbc-bab4-e0873faa05dc