

**Pozemkový fond České republiky**

Sídlo: Praha 3, Husinecká 1024/11a, PSČ 130 00

zastoupený Antonínem Rösslem, vedoucím územního pracoviště PF ČR ve Znojmě,  
adresa: Dvořákova 21, 670 30 Znojmo

IČ: 45797072

DIČ: CZ45797072

Zapsán v obchodním rejstříku vedeném Městským soudem v Praze, odd. A, vložka 6664

Bankovní spojení: GE Money Bank, a.s. Znojmo, č. účtu 692005-514/0600

(dále jen „pronajímatel“)

- na straně jedné -

a

**Jaroproduct, spol. s r. o.**

sídlo: Školní 470, PSČ 671 28 Jaroslavice

IČ 485 29 532

DIČ CZ48529532

Zapsána v obchodním rejstříku vedeném Krajským soudem v Brně, oddíl C, vložka 10668

osoba oprávněná jednat za právnickou osobu – jednatel Miloš Pekárek

(dále jen "nájemce")

- na straně druhé -

uzavírají tento

**dodatek č. 4  
k nájemní smlouvě č. 819N04/27**

**Čl. I**

Smluvní strany uzavřely dne 30. 9. 2004 nájemní smlouvu č. 819N04/27 (dále jen "smlouva").

**Čl. II**

1) Dne 1. 2. 2008 nabyla vlastnické právo k nemovitostem vedeným v katastru nemovitostí parc. č. 1259, 1263, 1288, 1289, 1290 v obci Znojmo a k.ú. Načeratice, třetí osoba Josef Cizler, bytem Hrádecká 440, PSČ 671 28 Jaroslavice, na základě kupní smlouvy č. 1122780727.

Dne 1. 2. 2008 nabyla vlastnické právo k nemovitostem vedeným v katastru nemovitostí parc. č. 1302, 1303, 1310, 1311, 1319 v obci Znojmo a k.ú. Načeratice, třetí osoba Miloš Pekárek, bytem Hrádecká 439, PSČ 671 28 Jaroslavice, na základě kupní smlouvy č. 1121780727.

Dne 13. 3. 2008 nabyla vlastnické právo k nemovitostem vedeným v katastru nemovitostí parc. č. 1245, 1344 v obci Znojmo a k.ú. Načeratice, třetí osoba Josef Cizler, bytem Hrádecká 440, PSČ 671 28 Jaroslavice, na základě kupní smlouvy č. 1010770827.

uzavřeno v územním pracovišti Znojmo  
Dvořákova č. 21  
670 30 Znojmo

Dne 13. 3. 2008 nabyla vlastnické právo k nemovitosti vedené v katastru nemovitostí parc. č. 1350 v obci Znojmo a k.ú. Načeratice, třetí osoba Antonín Matula, bytem Tasovice 294, PSČ 671 25 Hodonice, na základě kupní smlouvy č. 1001820827.

Dne 13. 3. 2008 nabyla vlastnické právo k nemovitosti vedené v katastru nemovitostí parc. č. 1352 v obci Znojmo a k.ú. Načeratice, třetí osoba MVDr. Libor Jurka, bytem Mašovice 69, PSČ 669 02 Znojmo, na základě kupní smlouvy č. 1001780827.

Dne 13. 3. 2008 nabyla vlastnické právo k nemovitosti vedené v katastru nemovitostí parc. č. 1355 v obci Znojmo a k.ú. Načeratice, třetí osoba Ing. František Houšť, bytem Tasovice 288, PSČ 671 25 Hodonice, na základě kupní smlouvy č. 1009770827.

Ode dne podání návrhu na vklad smlouvy na katastrální úřad nenáleží pronajímateli nájemné.

2) Na základě rozhodnutí MZe, Pozemkového úřadu Znojmo o jednoduchých pozemkových úpravách v k.ú. Slup s nabytím právní moci dne 5. 2. 2008 se mění předmět nájmu:

Dosavadní stav	Nový stav
KN 581/1 o výměře 7693 m <sup>2</sup>	KN 1155 o výměře 7693 m <sup>2</sup> , orná půda
KN 584 o výměře 7202 m <sup>2</sup>	KN 1151 o výměře 7202 m <sup>2</sup> , orná půda
KN 603 o výměře 2444 m <sup>2</sup>	KN 1243 o výměře 2444 m <sup>2</sup> , orná půda
KN 606 o výměře 4674 m <sup>2</sup>	KN 1246 o výměře 4674 m <sup>2</sup> , orná půda
KN 653 o výměře 10228 m <sup>2</sup>	KN 1661 o výměře 10035 m <sup>2</sup> , orná půda
KN 745 o výměře 45983 m <sup>2</sup>	KN 1483 o výměře 45983 m <sup>2</sup> , orná půda
GP 5135/2 o výměře 8342 m <sup>2</sup>	KN 1145 o výměře 2264 m <sup>2</sup> , orná půda
GP 5146 o výměře 10640 m <sup>2</sup>	KN 1187 o výměře 9663 m <sup>2</sup> , orná půda
GP 5159 o výměře 8640 m <sup>2</sup>	KN 1166 o výměře 5730 m <sup>2</sup> , orná půda
GP 5162 o výměře 7050 m <sup>2</sup>	KN 1152 o výměře 7051 m <sup>2</sup> , orná půda
GP 5163 o výměře 5960 m <sup>2</sup>	KN 1156 o výměře 5960 m <sup>2</sup> , orná půda
GP 5179/2 o výměře 6827 m <sup>2</sup>	KN 1208 o výměře 6827 m <sup>2</sup> , orná půda
GP 5194 o výměře 11210 m <sup>2</sup>	KN 1534 o výměře 9346 m <sup>2</sup> , orná půda
GP 5195 o výměře 11210 m <sup>2</sup>	KN 1535 o výměře 9386 m <sup>2</sup> , orná půda
GP 5199/2 o výměře 14060 m <sup>2</sup>	KN 1544 o výměře 11935 m <sup>2</sup> , orná půda
GP 5285 o výměře 3700 m <sup>2</sup>	KN 1614 o výměře 3266 m <sup>2</sup> , lesní pozemek KN 1615 o výměře 738 m <sup>2</sup> , orná půda
GP 5299 o výměře 3870 m <sup>2</sup>	KN 1470 o výměře 3870 m <sup>2</sup> , orná půda
GP 5300/1 o výměře 9647 m <sup>2</sup>	KN 1471 o výměře 9647 m <sup>2</sup> , orná půda
GP 5309 o výměře 5850 m <sup>2</sup>	KN 1469 o výměře 5300 m <sup>2</sup> , orná půda
GP 5311/2 o výměře 20774 m <sup>2</sup>	KN 1430 o výměře 20774 m <sup>2</sup> , orná půda
GP 5312 o výměře 10537 m <sup>2</sup>	KN 1432 o výměře 9590 m <sup>2</sup> , orná půda
GP 5313/2 o výměře 2512 m <sup>2</sup>	KN 1434 o výměře 1337 m <sup>2</sup> , orná půda
GP 5320 o výměře 8580 m <sup>2</sup>	KN 1445 o výměře 7585 m <sup>2</sup> , orná půda
GP 5322 o výměře 9090 m <sup>2</sup>	KN 1455 o výměře 8093 m <sup>2</sup> , orná půda
GP 5324/2 o výměře 1000 m <sup>2</sup>	KN 1458 o výměře 1000 m <sup>2</sup> , orná půda
GP 5324/3 o výměře 938 m <sup>2</sup>	KN 1459 o výměře 938 m <sup>2</sup> , orná půda
GP 5489 o výměře 52850 m <sup>2</sup>	KN 1916 o výměře 53820 m <sup>2</sup> , orná půda
GP 5495 o výměře 17871 m <sup>2</sup>	KN 1891 o výměře 17870 m <sup>2</sup> , orná půda
GP 5496 o výměře 51460 m <sup>2</sup>	KN 1892 o výměře 48952 m <sup>2</sup> , orná půda
GP 5498 o výměře 26780 m <sup>2</sup>	KN 1871 o výměře 25437 m <sup>2</sup> , orná půda
GP 5548 o výměře 20480 m <sup>2</sup>	KN 1880 o výměře 20429 m <sup>2</sup> , orná půda KN 1881 o výměře 51 m <sup>2</sup> , ostatní plocha
GP 5549 o výměře 24250 m <sup>2</sup>	KN 1882 o výměře 24250 m <sup>2</sup> , orná půda

GP 5550 o výměře 20480 m <sup>2</sup>	KN 1883 o výměře 25591 m <sup>2</sup> , orná půda
GP 5551 o výměře 28350 m <sup>2</sup>	KN 2256 o výměře 16342 m <sup>2</sup> , orná půda
GP 5567 o výměře 8131 m <sup>2</sup>	KN 1910 o výměře 4103 m <sup>2</sup> , orná půda KN 1911 o výměře 479 m <sup>2</sup> , ostatní plocha, polní cesta, z nájemní smlouvy se vypouští KN 1912 o výměře 3549 m <sup>2</sup> , orná půda
GP 5608 o výměře 10680 m <sup>2</sup>	KN 2049 o výměře 10680 m <sup>2</sup> , orná půda
GP 5610 o výměře 5830 m <sup>2</sup>	KN 2051 o výměře 5830 m <sup>2</sup> , orná půda
GP 5611 o výměře 10380 m <sup>2</sup>	KN 2052 o výměře 4915 m <sup>2</sup> , orná půda
GP 5612 o výměře 11050 m <sup>2</sup>	KN 2053 o výměře 11050 m <sup>2</sup> , orná půda
GP 5624 o výměře 28300 m <sup>2</sup>	KN 2108 o výměře 25145 m <sup>2</sup> , orná půda KN 2140 o výměře 6151 m <sup>2</sup> , orná půda
GP 5640 o výměře 15800 m <sup>2</sup>	KN 2317 o výměře 6 m <sup>2</sup> , orná půda KN 2318 o výměře 258 m <sup>2</sup> , ostatní plocha KN 2319 o výměře 13583 m <sup>2</sup> , orná půda KN 2320 o výměře 375 m <sup>2</sup> , ostatní plocha KN 2321 o výměře 1578 m <sup>2</sup> , orná půda
GP 5647 o výměře 21520 m <sup>2</sup>	KN 2346 o výměře 344 m <sup>2</sup> , ostatní plocha KN 2347 o výměře 4768 m <sup>2</sup> , orná půda KN 2348 o výměře 589 m <sup>2</sup> , ostatní plocha KN 2349 o výměře 12376 m <sup>2</sup> , orná půda
GP 5648 o výměře 11240 m <sup>2</sup>	KN 2350 o výměře 85 m <sup>2</sup> , ostatní plocha KN 2351 o výměře 2135 m <sup>2</sup> , orná půda KN 2352 o výměře 381 m <sup>2</sup> , orná půda
GP 5652 o výměře 35700 m <sup>2</sup>	KN 2309 o výměře 42991 m <sup>2</sup> , orná půda
GP 5653 o výměře 17500 m <sup>2</sup>	KN 2307 o výměře 13440 m <sup>2</sup> , orná půda
GP 5813 o výměře 5100 m <sup>2</sup>	KN 1922 o výměře 5608 m <sup>2</sup> , orná půda KN 1923 o výměře 829 m <sup>2</sup> , ostatní plocha
GP 5814 o výměře 26836 m <sup>2</sup>	KN 2069 o výměře 27574 m <sup>2</sup> , orná
GP 5816 o výměře 20120 m <sup>2</sup>	KN 2071 o výměře 20120 m <sup>2</sup> , orná půda
GP 6002 o výměře 2705 m <sup>2</sup>	KN 1138 o výměře 2705 m <sup>2</sup> , orná půda
GP 6003 o výměře 2705 m <sup>2</sup>	KN 1128 o výměře 1541 m <sup>2</sup> , orná půda KN 1129 o výměře 183 m <sup>2</sup> , ostatní plocha KN 1130 o výměře 981 m <sup>2</sup> , orná půda
GP 6004 o výměře 2705 m <sup>2</sup>	KN 1119 o výměře 2705 m <sup>2</sup> , orná půda
GP 6005 o výměře 925 m <sup>2</sup>	KN 1109 o výměře 1160 m <sup>2</sup> , orná půda
GP 6006 o výměře 1410 m <sup>2</sup>	KN 1182 o výměře 1410 m <sup>2</sup> , orná půda
GP 6007 o výměře 1410 m <sup>2</sup>	KN 1176 o výměře 1410 m <sup>2</sup> , orná půda
GP 6008 o výměře 1410 m <sup>2</sup>	KN 1168 o výměře 1410 m <sup>2</sup> , orná půda
GP 6010 o výměře 720 m <sup>2</sup>	KN 1157 o výměře 721 m <sup>2</sup> , orná půda
GP 6011 o výměře 2700 m <sup>2</sup>	KN 1214 o výměře 2700 m <sup>2</sup> , orná půda
GP 6012 o výměře 2700 m <sup>2</sup>	KN 1201 o výměře 2700 m <sup>2</sup> , orná půda
GP 6023 o výměře 810 m <sup>2</sup>	KN 1446 o výměře 810 m <sup>2</sup> , orná půda
GP 6024 o výměře 510 m <sup>2</sup>	KN 1461 o výměře 510 m <sup>2</sup> , orná půda
GP 6025 o výměře 2605 m <sup>2</sup>	KN 1497 o výměře 2605 m <sup>2</sup> , orná půda
GP 6028 o výměře 5800 m <sup>2</sup>	KN 1500 o výměře 7139 m <sup>2</sup> , ostatní plocha, asfaltová polní cesta, z nájemní smlouvy se vypouští
GP 6029 o výměře 2300 m <sup>2</sup>	KN 1546 o výměře 1687 m <sup>2</sup> , orná půda
GP 6037 o výměře 7800 m <sup>2</sup>	KN 1828 o výměře 3593 m <sup>2</sup> , orná půda KN 2225 o výměře 3886 m <sup>2</sup> , orná půda KN 2234 o výměře 155 m <sup>2</sup> , lesní pozemek
GP 6038 o výměře 3900 m <sup>2</sup>	KN 1829 o výměře 1819 m <sup>2</sup> , orná půda KN 2226 o výměře 2001 m <sup>2</sup> , orná půda

	KN 2233 o výměře 40 m <sup>2</sup> , lesní pozemek
GP 6040 o výměře 10400 m <sup>2</sup>	KN 1836 o výměře 5519 m <sup>2</sup> , ostatní plocha KN 1842 o výměře 1634 m <sup>2</sup> , orná půda KN 2235 o výměře 2298 m <sup>2</sup> , orná půda KN 2236 o výměře 42 m <sup>2</sup> , lesní pozemek KN 2308 o výměře 1208 m <sup>2</sup> , orná půda
GP 6042 o výměře 1887 m <sup>2</sup>	KN 2246 o výměře 2466 m <sup>2</sup> , orná půda
GP 6043 o výměře 7600 m <sup>2</sup>	KN 2231 o výměře 4476 m <sup>2</sup> , orná půda KN 2232 o výměře 3124 m <sup>2</sup> , lesní pozemek
GP 6044 o výměře 3800 m <sup>2</sup>	KN 2244 o výměře 3163 m <sup>2</sup> , orná půda KN 2245 o výměře 637 m <sup>2</sup> , lesní pozemek
GP 6045 o výměře 1750 m <sup>2</sup>	KN 2249 o výměře 1750 m <sup>2</sup> , orná půda
GP 6046 o výměře 5670 m <sup>2</sup>	KN 1869 o výměře 2565 m <sup>2</sup> , orná půda KN 2255 o výměře 4512 m <sup>2</sup> , orná půda
GP 6047 o výměře 1575 m <sup>2</sup>	KN 1874 o výměře 1575 m <sup>2</sup> , orná půda
GP 6048 o výměře 1575 m <sup>2</sup>	KN 1878 o výměře 1499 m <sup>2</sup> , ostatní plocha KN 1879 o výměře 76 m <sup>2</sup> , lesní pozemek
GP 6049 o výměře 1575 m <sup>2</sup>	KN 2262 o výměře 1575 m <sup>2</sup> , orná půda
GP 6050 o výměře 7700 m <sup>2</sup>	KN 1884 o výměře 3131 m <sup>2</sup> , orná půda KN 1885 o výměře 1373 m <sup>2</sup> , lesní pozemek KN 1886 o výměře 31 m <sup>2</sup> , ostatní plocha KN 1887 o výměře 1887 m <sup>2</sup> , orná půda KN 2268 o výměře 525 m <sup>2</sup> , orná půda KN 2269 o výměře 634 m <sup>2</sup> , lesní pozemek KN 2270 o výměře 1707 m <sup>2</sup> , orná půda
GP 6051 o výměře 1850 m <sup>2</sup>	KN 1888 o výměře 1850 m <sup>2</sup> , ostatní plocha
GP 6052 o výměře 2150 m <sup>2</sup>	KN 1893 o výměře 2150 m <sup>2</sup> , orná půda
GP 6054 o výměře 2500 m <sup>2</sup>	KN 1915 o výměře 2500 m <sup>2</sup> , ostatní plocha
GP 6055 o výměře 3750 m <sup>2</sup>	KN 1920 o výměře 803 m <sup>2</sup> , orná půda KN 1921 o výměře 2947 m <sup>2</sup> , ostatní plocha
GP 6061 o výměře 10320 m <sup>2</sup>	KN 2034 o výměře 4257 m <sup>2</sup> , ostatní plocha, asfaltová polní cesta, z nájemní smlouvy se vypouští KN 2058 o výměře 6946 m <sup>2</sup> , orná půda
GP 6065 o výměře 3775 m <sup>2</sup>	KN 2044 o výměře 3775 m <sup>2</sup> , orná půda
GP 6066 o výměře 450 m <sup>2</sup>	KN 2056 o výměře 450 m <sup>2</sup> , orná půda
GP 6067 o výměře 8160 m <sup>2</sup>	KN 2279 o výměře 10796 m <sup>2</sup> , orná půda KN 2377 o výměře 26 m <sup>2</sup> , ostatní plocha, asfaltová polní cesta, z nájemní smlouvy se vypouští KN 2378 o výměře 210 m <sup>2</sup> , orná půda
GP 6068 o výměře 2750 m <sup>2</sup>	KN 2486 o výměře 2748 m <sup>2</sup> , lesní pozemek
GP 6069 o výměře 4750 m <sup>2</sup>	KN 2109 o výměře 3383 m <sup>2</sup> , orná půda
GP 6070 o výměře 5000 m <sup>2</sup>	KN 2280 o výměře 4991 m <sup>2</sup> , ostatní plocha
GP 6071 o výměře 925 m <sup>2</sup>	KN 2281 o výměře 391 m <sup>2</sup> , ostatní plocha KN 2282 o výměře 534 m <sup>2</sup> , orná půda
GP 6078 o výměře 2343 m <sup>2</sup>	KN 1112 o výměře 2790 m <sup>2</sup> , ostatní plocha, polní cesta, z nájemní smlouvy se vypouští
GP 6079 o výměře 1450 m <sup>2</sup>	KN 1175 o výměře 1450 m <sup>2</sup> , ostatní plocha
GP 85817/1 o výměře 26700 m <sup>2</sup>	KN 2072 o výměře 26700 m <sup>2</sup> , orná půda
GP 85820 o výměře 3623 m <sup>2</sup>	KN 2075 o výměře 3623 m <sup>2</sup> , orná půda
GP 85822 o výměře 8460 m <sup>2</sup>	KN 2077 o výměře 8460 m <sup>2</sup> , orná půda
GP 85823 o výměře 10310 m <sup>2</sup>	KN 2078 o výměře 10310 m <sup>2</sup> , orná půda
GP 85837/1 o výměře 46170	KN 2116 o výměře 46170 m <sup>2</sup> , orná půda

GP 85852 o výměře 72500 m <sup>2</sup>	KN 2128 o výměře 69668 m <sup>2</sup> , orná půda
GP 85853 o výměře 10700 m <sup>2</sup>	KN 2127 o výměře 10700 m <sup>2</sup> , orná půda
GP 85854 o výměře 11000 m <sup>2</sup>	KN 2126 o výměře 11000 m <sup>2</sup> , orná půda
GP 85855 o výměře 20000 m <sup>2</sup>	KN 2125 o výměře 20000 m <sup>2</sup> , orná půda
GP 85859 o výměře 25000 m <sup>2</sup>	KN 2121 o výměře 25000 m <sup>2</sup> , orná půda
GP 85860 o výměře 20000 m <sup>2</sup>	KN 2120 o výměře 20000 m <sup>2</sup> , orná půda
GP 85861 o výměře 15000 m <sup>2</sup>	KN 2119 o výměře 15000 m <sup>2</sup> , orná půda

Nedílnou součástí dodatku je seznam nově vzniklých parcel předmětu pronájmu, který tvoří přílohu č. 2 tohoto dodatku.

3) Na základě prohlášení o neplatnosti části nájemní smlouvy se z nájemní smlouvy vypouští parc. č. KN 1567 v k.ú. Načeratice, KN 1129, KN 1614, KN 1879, KN 1885, KN 2232, KN 2233, KN 2234, KN 2236, KN 2245, KN 2269, KN 2486, GP 6009 v k.ú. Slup.

Na základě souhlasu s ukončením nájmu, se z nájemní smlouvy vypouští parc. č. KN 3013 v k.ú. Micmanice, nemovitost je pronajata nájemní smlouvou č. 181N08/27. Dále se z nájemní smlouvy vypouští parc. č. GP 5191, GP 5192, GP 6029-část v k.ú. Slup, nemovitosti jsou pronajaty nájemní smlouvou č. 1024N07/27.

Dle dohody o polohovém určení se mění označení parc. č. GP 5187/4 o výměře 135860 m<sup>2</sup> na parc. č. KN 1913/5 o výměře 135860 m<sup>2</sup> v k.ú. Jaroslavice.

Nedílnou součástí dodatku je grafické zobrazení nově vzniklé parcely, které tvoří přílohu č. 3 tohoto dodatku.

### Čl. III

Smluvní strany se dohodly na tom, že s ohledem na skutečnosti uvedené v čl. II tohoto dodatku se nově stanovuje výše ročního nájemného na částku **252.169,- Kč** (slovy: dvěšestpadesátdevět tisíc sedm set čtyřicet korun českých).

K 1. 10. 2008 je nájemce povinen zaplatit částku **255.480,- Kč** (slovy: dvěšestpadesát pět tisíc čtyřista osmdesát korun českých).

Tato částka se skládá z ročního nájemného u pozemků, které nebyly předmětem převodu (přechodu), a z alikvotní části ročního nájemného u pozemků, které byly předmětem převodu (přechodu). Alikvotní část je vypočítána za období od předchozího data splatnosti do rozhodného data.

**Roční nájemné u pozemků, které nebyly předmětem převodu (přechodu):**  
208.804,- Kč (slovy: dvěštosmtisíc osm set čtyřicet korun českých).

**Alikvotní částí ročního nájemného u pozemků, které byly předmětem převodu:**  
46.676,- Kč (slovy: čtyřicet šest tisíc šest set sedmdesát šest korun českých).

Nedílnou součástí dodatku je výpočet nájemného, který tvoří přílohu č. 1 tohoto dodatku.

### Čl. IV

Ostatní ustanovení nájemní smlouvy zůstávají nezměněna.

## Čl. V

Tento dodatek nabývá platnosti a účinnosti dnem podpisu oběma smluvními stranami.

## Čl. VI

Tento dodatek je vyhotoven v třech stejnopisech, z nichž každý má platnost originálu. Jeden stejnopis přebírá nájemce a ostatní jsou určeny pro pronajímatele.

## Čl. VII

Smluvní strany po přečtení tohoto dodatku prohlašují, že s jeho obsahem souhlasí a že je shodným projevem jejich vážné a svobodné vůle, a na důkaz toho připojují své podpisy.

Ve Znojmě dne 20-06-2008

.....  
Pozemkový fond České republiky  
vedoucí územního pracoviště Znojmo  
Antonín Rössl  
pronajímatel

.....  
Jaroproduct, spol. s r. o.  
Miloš Pekárek - jednatel  
nájemce

Za správnost: Drahomíra Severinová

**Pozemkový fond České republiky**

Sídlo: Praha 3, Husinecká 1024/11a, PSČ 130 00

zastoupený Antonínem Rösslem, vedoucím územního pracoviště PF ČR ve Znojmě,  
adresa: Dvořákova 21, 670 30 Znojmo

IČ: 45797072

DIČ: CZ45797072

Zapsán v obchodním rejstříku vedeném Městským soudem v Praze, odd. A, vložka 6664

Bankovní spojení: GE Money Bank, a. s., Znojmo, č. účtu 692005-514/0600

- na straně jedné -

a

**Jaroproduct, spol. s r. o.**

sídlo: Školní 470, PSČ 671 28 Jaroslavice

IČ 485 29 532

DIČ CZ48529532

Zapsán v obchodním rejstříku vedeném Krajským soudem v Brně, oddíl C, vložka 10668

osoba oprávněná jednat za právnickou osobu – jednatel Miloš Pekárek

- na straně druhé -

činí toto

**prohlášení o neplatnosti části nájemní smlouvy  
č. 819N04/27**

Pozemkový fond ČR a Jaroproduct, spol. s r. o., sídlo Školní 470, PSČ 671 28 Jaroslavice, zastoupena Milošem Pekárkem tímto shodně prohlašují, že nájemní smlouva č. 819N04/27 uzavřená dne 30. 9. 2004 je neplatná v části týkající se nemovitostí:

- 1) parc. č. KN 1567 v k.ú. Načeratice
- 2) parc. č. KN 6009 v k.ú. Slup
- 3) parc. č. KN 1614, KN 1879, KN 1885, KN 2232, KN 2233, KN 2234, KN 2236, KN 2245, KN 2269, KN 2486 v k.ú. Slup
- 4) parc. č. KN 1129 v k.ú. Slup

a to od 1. 10. 2004, neboť výše uvedené nemovitosti obsažené v této nájemní smlouvě nenáleží do správy Pozemkového fondu ČR.

Důvod:

ad 1) jedná se o pozemek, který je součástí kamenitých ostrůvků, má svažité, nepravidelný terén a nemůže být zemědělsky využíván. Správa PF ČR k nemovitosti nepřislouží.

ad 2) jedná se o pozemek, který je užíván jako ostatní plocha, zpevněná komunikace s asfaltovým povrchem. Správa PF ČR k nemovitosti nepřísluší.

ad 3) jedná se o lesní pozemky a podle ust. § 4 odst. 1 lesního zákona může nakládat s lesy ve vlastnictví státu Lesy ČR s.p. Správa PF ČR ke nemovitostem nepřísluší.

ad 4) jedná se o pozemek zarostlý náletem křovin a dřevin, správa PF ČR k nemovitosti nepřísluší

Nájemní smlouva č. 819N04/27 tedy v předmětné části nikdy platně nevznikla.

Vypořádání vzájemných závazků z předmětné části smlouvy bude provedeno v dodatku č. 4 k nájemní smlouvě č. 819N04/27. Toto prohlášení je nedílnou přílohou tohoto dodatku.

20 -06- 2008

Ve Znojmě dne .....

.....  
Pozemkový fond České republiky  
vedoucí územního pracoviště Znojmo  
Antonín Rössl  
pronajímatel

.....  
Jaroproduct, spol. s r. o.  
Miloš Pekárek - jednatel

Za správnost: Drahomíra Severinová



Na k nájemní smlouvě č:

819N04/27  
dodatek č. 4

Uzavřeno:

Jaroproduct spol. s r.o.

Abilní symbol:

81910427

Účinná od:

Školní 470

Roční splátka:

252.169,00 Kč

Jaroslavice

str	parcel /	díl	parskup	kultura	LV	cena za ha	výměra (m <sup>2</sup> )	%	Nájem
lek u Znojma	8 523 0	0	7	0	10 002	74 100,00 Kč	26500	1,00	1 963,65 Kč
	8 524 0	0	7	0	10 002	74 100,00 Kč	32500	1,00	2 408,25 Kč
						<b>437 190,00 Kč</b>	<b>59000</b>		<b>4 371,90 Kč</b>
oslavice	1 472 0	0	2	4	10 002	114 900,00 Kč	1306	1,00	150,06 Kč
	1 474 0	0	2	5	10 002	114 900,00 Kč	1839	1,00	211,30 Kč
	1 480 0	0	2	5	10 002	114 900,00 Kč	9153	1,00	1 051,68 Kč
	1 481 0	0	2	5	10 002	114 900,00 Kč	34940	1,00	4 014,61 Kč
	1 484 0	0	2	14	10 002	500 000,00 Kč	491	1,00	245,50 Kč
	1 790 0	0	2	2	10 002	114 900,00 Kč	9848	1,00	1 131,54 Kč
	1 793 0	0	2	2	10 002	114 900,00 Kč	11034	1,00	1 267,81 Kč
	1 815 0	0	2	2	10 002	114 900,00 Kč	54141	1,00	6 220,80 Kč
	1 893 2	0	2	2	10 002	114 900,00 Kč	25019	1,00	2 874,68 Kč
	1 893 3	0	2	2	10 002	114 900,00 Kč	44055	1,00	5 061,92 Kč
	1 893 4	0	2	2	10 002	114 900,00 Kč	26493	1,00	3 044,05 Kč
	1 893 5	0	2	2	10 002	114 900,00 Kč	20506	1,00	2 356,14 Kč
	1 893 6	0	2	2	10 002	114 900,00 Kč	24021	1,00	2 760,01 Kč
	1 893 7	0	2	2	10 002	114 900,00 Kč	21043	1,00	2 417,84 Kč
	1 913 5	0	2	2	10 002	114 900,00 Kč	135860	1,00	15 610,31 Kč
	1 938 2	0	2	6	10 002	114 900,00 Kč	9196	1,00	1 056,62 Kč
	5 158 2	0	7	0	10 002	114 900,00 Kč	38000	1,00	4 366,20 Kč
	5 170 0	0	7	0	10 002	114 900,00 Kč	28100	1,00	3 228,69 Kč
	5 171 0	0	7	0	10 002	114 900,00 Kč	17600	1,00	2 022,24 Kč
	5 172 0	0	7	0	10 002	114 900,00 Kč	30260	1,00	3 476,87 Kč
	5 190 0	0	7	0	10 002	114 900,00 Kč	29020	1,00	3 334,40 Kč
	5 204 0	0	9	0	10 002	114 900,00 Kč	29889	1,00	3 434,24 Kč
	5 212 0	0	9	0	10 002	114 900,00 Kč	29622	1,00	3 403,56 Kč
	5 213 0	0	9	0	10 002	114 900,00 Kč	28227	1,00	3 243,28 Kč
	5 215 0	0	9	0	10 002	114 900,00 Kč	16934	1,00	1 945,71 Kč
	5 216 0	0	9	0	10 002	114 900,00 Kč	14590	1,00	1 676,39 Kč
	5 227 0	0	7	0	10 002	114 900,00 Kč	8100	1,00	930,69 Kč
	5 228 0	0	9	0	10 002	114 900,00 Kč	33037	1,00	3 795,95 Kč
	5 269 2	0	7	0	10 002	114 900,00 Kč	76	1,00	8,73 Kč
	5 301 0	0	7	0	10 002	114 900,00 Kč	18364	1,00	2 110,02 Kč
	5 309 2	0	7	0	10 002	114 900,00 Kč	2030	1,00	233,25 Kč
	5 310 2	0	7	0	10 002	114 900,00 Kč	6753	1,00	775,92 Kč
	5 311 0	0	7	0	10 002	114 900,00 Kč	4320	1,00	496,37 Kč
	5 333 0	0	7	0	10 002	114 900,00 Kč	46500	1,00	5 342,85 Kč
	5 343 1	0	7	0	10 002	114 900,00 Kč	2000	1,00	229,80 Kč
	5 364 2	0	7	0	10 002	114 900,00 Kč	15000	1,00	1 723,50 Kč
	5 644 0	0	7	0	10 002	114 900,00 Kč	3198	1,00	367,45 Kč
	5 645 0	0	7	0	10 002	114 900,00 Kč	3931	1,00	451,67 Kč
	5 648 0	0	7	0	10 002	114 900,00 Kč	2010	1,00	230,95 Kč
	5 654 0	0	7	0	10 002	114 900,00 Kč	2051	1,00	235,66 Kč
	5 662 0	0	7	0	10 002	114 900,00 Kč	723	1,00	83,07 Kč
	5 663 0	0	7	0	10 002	114 900,00 Kč	1701	1,00	195,44 Kč
	5 667 0	0	7	0	10 002	114 900,00 Kč	953	1,00	109,50 Kč
	5 670 0	0	7	0	10 002	114 900,00 Kč	2449	1,00	281,39 Kč
	5 672 2	0	7	0	10 002	114 900,00 Kč	775	1,00	89,05 Kč
	5 674 0	0	7	0	10 002	114 900,00 Kč	2847	1,00	327,12 Kč
	5 675 0	0	7	0	10 002	114 900,00 Kč	2894	1,00	332,52 Kč
	5 677 0	0	7	0	10 002	114 900,00 Kč	1294	1,00	148,68 Kč
	5 678 0	0	7	0	10 002	114 900,00 Kč	2683	1,00	308,28 Kč
	5 679 0	0	7	0	10 002	114 900,00 Kč	2733	1,00	314,02 Kč

Účast k nájemní smlouvě č:

819N04/27  
dodatek č. 4

Uzavřeno:

Jaroproduct spol. s r.o.

tabulní symbol: 81910427

Účinná od:

Školní 470

Roční splátka:

252.169,00 Kč

Jaroslavice

parc.	parcel /	díl	parskup	kultura	LV	cena za ha	vyměra (m <sup>2</sup> )	%	Nájem
	5 680 0	0	7	0	10 002	114 900,00 Kč	1280	1,00	147,07 Kč
	5 683 0	0	7	0	10 002	114 900,00 Kč	3905	1,00	448,68 Kč
	5 685 2	0	7	0	10 002	114 900,00 Kč	1733	1,00	199,12 Kč
	5 688 0	0	7	0	10 002	114 900,00 Kč	1300	1,00	149,37 Kč
	5 689 0	0	7	0	10 002	114 900,00 Kč	3125	1,00	359,06 Kč
	5 690 0	0	7	0	10 002	114 900,00 Kč	3187	1,00	366,19 Kč
	5 695 0	0	7	0	10 002	114 900,00 Kč	2362	1,00	271,39 Kč
	5 696 0	0	7	0	10 002	114 900,00 Kč	3564	1,00	409,50 Kč
	5 697 0	0	7	0	10 002	114 900,00 Kč	1100	1,00	126,39 Kč
	5 708 0	0	7	0	10 002	114 900,00 Kč	6100	1,00	700,89 Kč
	5 713 0	0	7	0	10 002	114 900,00 Kč	2452	1,00	281,73 Kč
	5 722 0	0	7	0	10 002	114 900,00 Kč	1150	1,00	132,13 Kč
	5 723 0	0	7	0	10 002	114 900,00 Kč	930	1,00	106,86 Kč
	5 757 0	0	7	0	10 002	114 900,00 Kč	7851	1,00	902,08 Kč
	5 758 0	0	7	0	10 002	114 900,00 Kč	2230	1,00	256,23 Kč
	5 760 0	0	7	0	10 002	114 900,00 Kč	2374	1,00	272,77 Kč
	5 761 0	0	7	0	10 002	114 900,00 Kč	2445	1,00	280,93 Kč
	5 764 0	0	7	0	10 002	114 900,00 Kč	2338	1,00	268,64 Kč
	5 765 0	0	7	0	10 002	114 900,00 Kč	2086	1,00	239,68 Kč
	5 766 0	0	7	0	10 002	114 900,00 Kč	6437	1,00	739,61 Kč
	5 774 0	0	7	0	10 002	114 900,00 Kč	2374	1,00	272,77 Kč

**10 565 947,09 Kč**

**917932**

**105 659,42 Kč**

Načeratice

1 002 0	0	2	14	10 002	92 500,00 Kč	26	1,00	2,40 Kč
1 003 0	0	2	2	10 002	92 500,00 Kč	580	1,00	53,65 Kč
1 222 0	0	2	14	10 002	92 500,00 Kč	829	1,00	76,68 Kč
1 224 0	0	2	14	10 002	92 500,00 Kč	817	1,00	75,57 Kč
1 265 0	0	2	14	10 002	92 500,00 Kč	3616	1,00	334,48 Kč
1 267 0	0	2	2	10 002	92 500,00 Kč	11939	1,00	1 104,35 Kč
1 280 0	0	2	2	10 002	92 500,00 Kč	15921	1,00	1 472,69 Kč
1 291 0	0	2	2	10 002	92 500,00 Kč	10000	1,00	925,00 Kč
1 300 0	0	2	14	10 002	92 500,00 Kč	102	1,00	9,43 Kč
1 308 0	0	2	4	10 002	92 500,00 Kč	533	1,00	49,30 Kč
1 309 0	0	2	14	10 002	92 500,00 Kč	765	1,00	70,76 Kč
1 313 0	0	2	14	10 002	92 500,00 Kč	1105	1,00	102,21 Kč
1 320 0	0	2	14	10 002	92 500,00 Kč	534	1,00	49,39 Kč
1 321 0	0	2	4	10 002	92 500,00 Kč	584	1,00	54,02 Kč
1 322 0	0	2	4	10 002	92 500,00 Kč	460	1,00	42,55 Kč
1 323 0	0	2	14	10 002	92 500,00 Kč	528	1,00	48,84 Kč
1 324 0	0	2	2	10 002	92 500,00 Kč	22410	1,00	2 072,92 Kč
1 325 0	0	2	2	10 002	92 500,00 Kč	13447	1,00	1 243,84 Kč
1 326 0	0	2	14	10 002	92 500,00 Kč	318	1,00	29,41 Kč
1 327 0	0	2	4	10 002	92 500,00 Kč	223	1,00	20,62 Kč
1 331 0	0	2	14	10 002	92 500,00 Kč	2804	1,00	259,37 Kč
1 332 0	0	2	2	10 002	92 500,00 Kč	9183	1,00	849,42 Kč
1 356 0	0	2	2	10 002	92 500,00 Kč	11570	1,00	1 070,22 Kč
1 385 0	0	2	2	10 002	92 500,00 Kč	270	1,00	24,97 Kč
1 401 0	0	2	14	10 002	92 500,00 Kč	941	1,00	87,04 Kč
1 424 0	0	2	14	10 002	92 500,00 Kč	1180	1,00	109,15 Kč
1 434 0	0	2	14	10 002	92 500,00 Kč	1814	1,00	167,79 Kč
1 465 0	0	2	14	10 002	92 500,00 Kč	449	1,00	41,53 Kč
1 491 0	0	2	14	10 002	92 500,00 Kč	2472	1,00	228,66 Kč
1 752 0	0	2	14	10 002	92 500,00 Kč	1670	1,00	154,47 Kč
1 892 0	0	2	14	10 002	92 500,00 Kč	3254	1,00	300,99 Kč
1 967 0	0	2	14	10 002	92 500,00 Kč	2042	1,00	188,88 Kč
2 005 0	0	2	14	10 002	92 500,00 Kč	3591	1,00	332,16 Kč

ha k nájemní smlouvě č:

819N04/27  
dodatek č. 4

Uzavřeno:

Jaroproduct spol. s r.o.

tabilní symbol: 81910427

Účinná od:

Školní 470

Roční splátka: 252.169,00 Kč

Jaroslavice

tr	parcel	/	díl	parskup	kultura	LV	cena za ha	vyměra (m <sup>2</sup> )	%	Nájem
							<b>1 165 287,25 Kč</b>	<b>125977</b>		<b>11 652,76 Kč</b>
	589 0		0	2	2	10 002	117 700,00 Kč	814	1,00	95,80 Kč
	1 109 0		0	2	2	10 002	117 700,00 Kč	1160	1,00	136,53 Kč
	1 119 0		0	2	2	10 002	117 700,00 Kč	2705	1,00	318,37 Kč
	1 128 0		0	2	2	10 002	117 700,00 Kč	1541	1,00	181,37 Kč
	1 130 0		0	2	2	10 002	117 700,00 Kč	981	1,00	115,46 Kč
	1 138 0		0	2	2	10 002	117 700,00 Kč	2705	1,00	318,37 Kč
	1 145 0		0	2	2	10 002	117 700,00 Kč	2264	1,00	266,47 Kč
	1 151 0		0	2	2	10 002	117 700,00 Kč	7202	1,00	847,67 Kč
	1 152 0		0	2	2	10 002	117 700,00 Kč	7051	1,00	829,90 Kč
	1 155 0		0	2	2	10 002	117 700,00 Kč	7693	1,00	905,46 Kč
	1 156 0		0	2	2	10 002	117 700,00 Kč	5960	1,00	701,49 Kč
	1 157 0		0	2	2	10 002	117 700,00 Kč	721	1,00	84,86 Kč
	1 166 0		0	2	2	10 002	117 700,00 Kč	5730	1,00	674,42 Kč
	1 168 0		0	2	2	10 002	117 700,00 Kč	1410	1,00	165,95 Kč
	1 175 0		0	2	14	10 002	117 700,00 Kč	1450	1,00	170,66 Kč
	1 176 0		0	2	2	10 002	117 700,00 Kč	1410	1,00	165,95 Kč
	1 182 0		0	2	2	10 002	117 700,00 Kč	1410	1,00	165,95 Kč
	1 187 0		0	2	2	10 002	117 700,00 Kč	9663	1,00	1 137,33 Kč
	1 201 0		0	2	2	10 002	117 700,00 Kč	2700	1,00	317,79 Kč
	1 208 0		0	2	2	10 002	117 700,00 Kč	6827	1,00	803,53 Kč
	1 214 0		0	2	2	10 002	117 700,00 Kč	2700	1,00	317,79 Kč
	1 243 0		0	2	2	10 002	117 700,00 Kč	2444	1,00	287,65 Kč
	1 246 0		0	2	2	10 002	117 700,00 Kč	4674	1,00	550,12 Kč
	1 430 0		0	2	2	10 002	117 700,00 Kč	20774	1,00	2 445,09 Kč
	1 432 0		0	2	2	10 002	117 700,00 Kč	9590	1,00	1 128,74 Kč
	1 434 0		0	2	2	10 002	117 700,00 Kč	1337	1,00	157,36 Kč
	1 445 0		0	2	2	10 002	117 700,00 Kč	7585	1,00	892,75 Kč
	1 446 0		0	2	2	10 002	117 700,00 Kč	810	1,00	95,33 Kč
	1 455 0		0	2	2	10 002	117 700,00 Kč	8093	1,00	952,54 Kč
	1 458 0		0	2	2	10 002	117 700,00 Kč	1000	1,00	117,70 Kč
	1 459 0		0	2	2	10 002	117 700,00 Kč	938	1,00	110,40 Kč
	1 461 0		0	2	2	10 002	117 700,00 Kč	510	1,00	60,02 Kč
	1 469 0		0	2	2	10 002	117 700,00 Kč	5300	1,00	623,81 Kč
	1 470 0		0	2	2	10 002	117 700,00 Kč	3870	1,00	455,49 Kč
	1 471 0		0	2	2	10 002	117 700,00 Kč	9647	1,00	1 135,45 Kč
	1 483 0		0	2	2	10 002	117 700,00 Kč	45983	1,00	5 412,19 Kč
	1 497 0		0	2	2	10 002	117 700,00 Kč	2605	1,00	306,60 Kč
	1 534 0		0	2	2	10 002	117 700,00 Kč	9346	1,00	1 100,02 Kč
	1 535 0		0	2	2	10 002	117 700,00 Kč	9386	1,00	1 104,73 Kč
	1 544 0		0	2	2	10 002	117 700,00 Kč	11935	1,00	1 404,74 Kč
	1 546 0		0	2	2	10 002	117 700,00 Kč	1687	1,00	198,55 Kč
	1 615 0		0	2	2	10 002	117 700,00 Kč	738	1,00	86,86 Kč
	1 661 0		0	2	2	10 002	117 700,00 Kč	10035	1,00	1 181,11 Kč
	1 828 0		0	2	2	10 002	117 700,00 Kč	3593	1,00	422,89 Kč
	1 829 0		0	2	2	10 002	117 700,00 Kč	1819	1,00	214,09 Kč
	1 836 0		0	2	14	10 002	117 700,00 Kč	5519	1,00	649,58 Kč
	1 842 0		0	2	2	10 002	117 700,00 Kč	1634	1,00	192,32 Kč
	1 869 0		0	2	2	10 002	117 700,00 Kč	2565	1,00	301,90 Kč
	1 871 0		0	2	2	10 002	117 700,00 Kč	25437	1,00	2 993,93 Kč
	1 874 0		0	2	2	10 002	117 700,00 Kč	1575	1,00	185,37 Kč
	1 878 0		0	2	14	10 002	117 700,00 Kč	1499	1,00	176,43 Kč
	1 880 0		0	2	2	10 002	117 700,00 Kč	20429	1,00	2 404,49 Kč
	1 881 0		0	2	14	10 002	117 700,00 Kč	51	1,00	6,00 Kč
	1 882 0		0	2	2	10 002	117 700,00 Kč	24250	1,00	2 854,22 Kč

Úplata k nájemní smlouvě č:

819N04/27  
dodatek č. 4

Uzavřeno:

Jaroproduct spol. s r.o.

Právní symbol:

81910427

Účinná od:

Školní 470

Roční splátka:

252.169,00 Kč

Jaroslavice

str	parcel /	díl	parskup	kultura	LV	cena za ha	výměra		Nájem
							(m <sup>2</sup> )	%	
	1 883 0	0	2	2	10 002	117 700,00 Kč	25591	1,00	3 012,06 Kč
	1 884 0	0	2	2	10 002	117 700,00 Kč	3131	1,00	368,51 Kč
	1 886 0	0	2	14	10 002	117 700,00 Kč	31	1,00	3,64 Kč
	1 887 0	0	2	2	10 002	117 700,00 Kč	1117	1,00	131,47 Kč
	1 888 0	0	2	14	10 002	117 700,00 Kč	1850	1,00	217,74 Kč
	1 891 0	0	2	2	10 002	117 700,00 Kč	17870	1,00	2 103,29 Kč
	1 892 0	0	2	2	10 002	117 700,00 Kč	48952	1,00	5 761,65 Kč
	1 893 0	0	2	2	10 002	117 700,00 Kč	2150	1,00	253,05 Kč
	1 910 0	0	2	2	10 002	117 700,00 Kč	4103	1,00	482,92 Kč
	1 912 0	0	2	2	10 002	117 700,00 Kč	3549	1,00	417,71 Kč
	1 915 0	0	2	14	10 002	117 700,00 Kč	2500	1,00	294,25 Kč
	1 916 0	0	2	2	10 002	117 700,00 Kč	53820	1,00	6 334,61 Kč
	1 920 0	0	2	2	10 002	117 700,00 Kč	803	1,00	94,51 Kč
	1 921 0	0	2	14	10 002	117 700,00 Kč	2947	1,00	346,86 Kč
	1 922 0	0	2	2	10 002	117 700,00 Kč	5608	1,00	660,06 Kč
	1 923 0	0	2	14	10 002	117 700,00 Kč	829	1,00	97,57 Kč
	2 044 0	0	2	2	10 002	117 700,00 Kč	3775	1,00	444,31 Kč
	2 049 0	0	2	2	10 002	117 700,00 Kč	10680	1,00	1 257,03 Kč
	2 051 0	0	2	2	10 002	117 700,00 Kč	5830	1,00	686,19 Kč
	2 052 0	0	2	2	10 002	117 700,00 Kč	4915	1,00	578,49 Kč
	2 053 0	0	2	2	10 002	117 700,00 Kč	11050	1,00	1 300,58 Kč
	2 056 0	0	2	2	10 002	117 700,00 Kč	450	1,00	52,96 Kč
	2 058 0	0	2	2	10 002	117 700,00 Kč	6946	1,00	817,54 Kč
	2 069 0	0	2	2	10 002	117 700,00 Kč	27574	1,00	3 245,45 Kč
	2 071 0	0	2	2	10 002	117 700,00 Kč	20120	1,00	2 368,12 Kč
	2 072 0	0	2	2	10 002	117 700,00 Kč	26700	1,00	3 142,59 Kč
	2 075 0	0	2	2	10 002	117 700,00 Kč	3623	1,00	426,42 Kč
	2 077 0	0	2	2	10 002	117 700,00 Kč	8460	1,00	995,74 Kč
	2 078 0	0	2	2	10 002	117 700,00 Kč	10310	1,00	1 213,48 Kč
	2 108 0	0	2	2	10 002	117 700,00 Kč	25145	1,00	2 959,56 Kč
	2 109 0	0	2	2	10 002	117 700,00 Kč	3383	1,00	398,17 Kč
	2 116 0	0	2	2	10 002	117 700,00 Kč	46170	1,00	5 434,20 Kč
	2 119 0	0	2	2	10 002	117 700,00 Kč	15000	1,00	1 765,50 Kč
	2 120 0	0	2	2	10 002	117 700,00 Kč	20000	1,00	2 354,00 Kč
	2 121 0	0	2	2	10 002	117 700,00 Kč	25000	1,00	2 942,50 Kč
	2 125 0	0	2	2	10 002	117 700,00 Kč	20000	1,00	2 354,00 Kč
	2 126 0	0	2	2	10 002	117 700,00 Kč	11000	1,00	1 294,70 Kč
	2 127 0	0	2	2	10 002	117 700,00 Kč	10700	1,00	1 259,39 Kč
	2 128 0	0	2	2	10 002	117 700,00 Kč	69668	1,00	8 199,92 Kč
	2 140 0	0	2	2	10 002	117 700,00 Kč	6151	1,00	723,97 Kč
	2 225 0	0	2	2	10 002	117 700,00 Kč	3886	1,00	457,38 Kč
	2 226 0	0	2	2	10 002	117 700,00 Kč	2001	1,00	235,51 Kč
	2 231 0	0	2	2	10 002	117 700,00 Kč	4476	1,00	526,82 Kč
	2 235 0	0	2	2	10 002	117 700,00 Kč	2298	1,00	270,47 Kč
	2 244 0	0	2	2	10 002	117 700,00 Kč	3163	1,00	372,28 Kč
	2 246 0	0	2	2	10 002	117 700,00 Kč	2466	1,00	290,24 Kč
	2 249 0	0	2	2	10 002	117 700,00 Kč	1750	1,00	205,97 Kč
	2 255 0	0	2	2	10 002	117 700,00 Kč	4512	1,00	531,06 Kč
	2 256 0	0	2	2	10 002	117 700,00 Kč	16342	1,00	1 923,45 Kč
	2 262 0	0	2	2	10 002	117 700,00 Kč	1575	1,00	185,37 Kč
	2 268 0	0	2	2	10 002	117 700,00 Kč	525	1,00	61,79 Kč
	2 270 0	0	2	2	10 002	117 700,00 Kč	1707	1,00	200,91 Kč
	2 279 0	0	2	2	10 002	117 700,00 Kč	10796	1,00	1 270,68 Kč
	2 280 0	0	2	14	10 002	117 700,00 Kč	4991	1,00	587,44 Kč
	2 281 0	0	2	14	10 002	117 700,00 Kč	391	1,00	46,02 Kč
	2 282 0	0	2	2	10 002	117 700,00 Kč	534	1,00	62,85 Kč
	2 307 0	0	2	2	10 002	117 700,00 Kč	13440	1,00	1 581,88 Kč
	2 308 0	0	2	2	10 002	117 700,00 Kč	1208	1,00	142,18 Kč

Na k nájemní smlouvě č:

819N04/27  
dodatek č. 4

Uzavřeno:

Jaroproduct spol. s r.o.

Kablní symbol: 81910427

Účinná od:

Školní 470

Roční splátka: 252.169,00 Kč

Jaroslavice

str	parcel /	díl	parskup	kultura	LV	cena za ha	výměra (m <sup>2</sup> )	%	Nájem
	2 309 0	0	2	2	10 002	117 700,00 Kč	42991	1,00	5 060,04 Kč
	2 317 0	0	2	2	10 002	117 700,00 Kč	6	1,00	0,70 Kč
	2 318 0	0	2	14	10 002	117 700,00 Kč	258	1,00	30,36 Kč
	2 319 0	0	2	2	10 002	117 700,00 Kč	13583	1,00	1 598,71 Kč
	2 320 0	0	2	14	10 002	117 700,00 Kč	375	1,00	44,13 Kč
	2 321 0	0	2	2	10 002	117 700,00 Kč	1578	1,00	185,73 Kč
	2 346 0	0	2	14	10 002	117 700,00 Kč	344	1,00	40,48 Kč
	2 347 0	0	2	2	10 002	117 700,00 Kč	4768	1,00	561,19 Kč
	2 348 0	0	2	14	10 002	117 700,00 Kč	589	1,00	69,32 Kč
	2 349 0	0	2	2	10 002	117 700,00 Kč	12376	1,00	1 456,65 Kč
	2 350 0	0	2	14	10 002	117 700,00 Kč	85	1,00	10,00 Kč
	2 351 0	0	2	2	10 002	117 700,00 Kč	2135	1,00	251,28 Kč
	2 352 0	0	2	14	10 002	117 700,00 Kč	381	1,00	44,84 Kč
	2 353 0	0	2	2	10 002	117 700,00 Kč	8639	1,00	1 016,81 Kč
	2 378 0	0	2	2	10 002	117 700,00 Kč	210	1,00	24,71 Kč

**12 507 213,95 Kč**

**1062635**

**125 071,55 Kč**

Micmanice

3 253 0	0	2	2	10 002	112 000,00 Kč	1422	1,00	159,26 Kč
3 422 0	0	2	2	10 002	112 000,00 Kč	2298	1,00	257,38 Kč
3 423 0	0	2	2	10 002	112 000,00 Kč	1050	1,00	117,60 Kč
3 424 0	0	2	2	10 002	112 000,00 Kč	1100	1,00	123,20 Kč
3 426 0	0	2	2	10 002	112 000,00 Kč	2260	1,00	253,12 Kč
3 430 0	0	2	2	10 002	112 000,00 Kč	1041	1,00	116,59 Kč
3 435 0	0	2	2	10 002	112 000,00 Kč	1496	1,00	167,55 Kč
3 436 0	0	2	2	10 002	112 000,00 Kč	1270	1,00	142,24 Kč
3 463 0	0	2	2	10 002	112 000,00 Kč	3299	1,00	369,49 Kč
3 473 0	0	2	2	10 002	112 000,00 Kč	2416	1,00	270,59 Kč
3 474 0	0	2	2	10 002	112 000,00 Kč	954	1,00	106,85 Kč
3 477 0	0	2	2	10 002	112 000,00 Kč	3285	1,00	367,92 Kč
3 484 0	0	2	2	10 002	112 000,00 Kč	1030	1,00	115,36 Kč
3 485 0	0	2	2	10 002	112 000,00 Kč	2130	1,00	238,56 Kč
3 488 0	0	2	2	10 002	112 000,00 Kč	3000	1,00	336,00 Kč
3 492 0	0	2	2	10 002	112 000,00 Kč	2195	1,00	245,84 Kč
3 493 0	0	2	2	10 002	112 000,00 Kč	2260	1,00	253,12 Kč
3 499 0	0	2	2	10 002	112 000,00 Kč	4880	1,00	546,56 Kč
4 139 0	0	2	2	10 002	112 000,00 Kč	10951	1,00	1 226,51 Kč

**541 374,40 Kč**

**48337**

**5 413,74 Kč**

**CELKEM:**

**25 217 012,69 Kč**

**2213881**

**252 169,00 Kč**

<u>Název přidání</u>	<u>Název KU</u>	<u>Kmen</u>	<u>/</u>	<u>Skupina</u>	<u>Výměra</u> (m <sup>2</sup> )	<u>Datum vydání</u>	<u>Počet dní</u>	<u>Částka</u>
0								
<b>Hrádek u Znojma</b>								
	Hrádek u Znojma	8 523	0	7	26 500		366	1 963,65 Kč
	Hrádek u Znojma	8 524	0	7	32 500		366	2 408,25 Kč
<b>Jaroslavice</b>								
	Jaroslavice	1 472	0	2	1 306		366	150,06 Kč
	Jaroslavice	1 474	0	2	1 839		366	211,30 Kč
	Jaroslavice	1 480	0	2	9 153		366	1 051,68 Kč
	Jaroslavice	1 481	0	2	34 940		366	4 014,61 Kč
	Jaroslavice	1 484	0	2	491		366	245,50 Kč
	Jaroslavice	1 790	0	2	9 848		366	1 131,54 Kč
	Jaroslavice	1 793	0	2	11 034		366	1 267,81 Kč
	Jaroslavice	1 815	0	2	54 141		366	6 220,80 Kč
	Jaroslavice	5 170	0	7	28 100		366	3 228,69 Kč
	Jaroslavice	5 171	0	7	17 600		366	2 022,24 Kč
	Jaroslavice	5 172	0	7	30 260		366	3 476,87 Kč
	Jaroslavice	5 190	0	7	29 020		366	3 334,40 Kč
	Jaroslavice	5 269	2	7	76		366	8,73 Kč
	Jaroslavice	5 301	0	7	18 364		366	2 110,02 Kč
	Jaroslavice	5 309	2	7	2 030		366	233,25 Kč
	Jaroslavice	5 310	2	7	6 753		366	775,92 Kč
	Jaroslavice	5 311	0	7	4 320		366	496,37 Kč
	Jaroslavice	5 333	0	7	46 500		366	5 342,85 Kč
	Jaroslavice	5 343	1	7	2 000		366	229,80 Kč
	Jaroslavice	5 364	2	7	15 000		366	1 723,50 Kč
	Jaroslavice	5 644	0	7	3 198		366	367,45 Kč
	Jaroslavice	5 645	0	7	3 931		366	451,67 Kč
	Jaroslavice	5 648	0	7	2 010		366	230,95 Kč
	Jaroslavice	5 654	0	7	2 051		366	235,66 Kč
	Jaroslavice	5 662	0	7	723		366	83,07 Kč
	Jaroslavice	5 663	0	7	1 701		366	195,44 Kč
	Jaroslavice	5 667	0	7	953		366	109,50 Kč
	Jaroslavice	5 670	0	7	2 449		366	281,39 Kč
	Jaroslavice	5 672	2	7	775		366	89,05 Kč
	Jaroslavice	5 674	0	7	2 847		366	327,12 Kč
	Jaroslavice	5 675	0	7	2 894		366	332,52 Kč
	Jaroslavice	5 677	0	7	1 294		366	148,68 Kč
	Jaroslavice	5 678	0	7	2 683		366	308,28 Kč
	Jaroslavice	5 679	0	7	2 733		366	314,02 Kč
	Jaroslavice	5 680	0	7	1 280		366	147,07 Kč
	Jaroslavice	5 683	0	7	3 905		366	448,68 Kč
	Jaroslavice	5 685	2	7	1 733		366	199,12 Kč
	Jaroslavice	5 688	0	7	1 300		366	149,37 Kč
	Jaroslavice	5 689	0	7	3 125		366	359,06 Kč
	Jaroslavice	5 690	0	7	3 187		366	366,19 Kč
	Jaroslavice	5 695	0	7	2 362		366	271,39 Kč
	Jaroslavice	5 696	0	7	3 564		366	409,50 Kč
	Jaroslavice	5 697	0	7	1 100		366	126,39 Kč
	Jaroslavice	5 708	0	7	6 100		366	700,89 Kč
	Jaroslavice	5 713	0	7	2 452		366	281,73 Kč
	Jaroslavice	5 722	0	7	1 150		366	132,14 Kč
	Jaroslavice	5 723	0	7	930		366	106,86 Kč
	Jaroslavice	5 757	0	7	7 851		366	902,08 Kč
	Jaroslavice	5 758	0	7	2 230		366	256,23 Kč
	Jaroslavice	5 760	0	7	2 374		366	272,77 Kč
	Jaroslavice	5 761	0	7	2 445		366	280,93 Kč
	Jaroslavice	5 764	0	7	2 338		366	268,64 Kč

# účet dodatku č. 4 k nájemní smlouvě č. 819N04/27

<u>číslo přidání</u>	<u>NazevKU</u>	<u>Kmen</u>	<u>/</u>	<u>Skupina</u>	<u>Výměra</u> <u>(m<sup>2</sup>)</u>	<u>DatumVydání</u>	<u>Počet dní</u>	<u>částka</u>
<b>0</b>								
	Jaroslavice	5 765	0	7	2 086		366	239,68 Kč
	Jaroslavice	5 766	0	7	6 437		366	739,61 Kč
	Jaroslavice	5 774	0	7	2 374		366	272,77 Kč
	Micmanice	3 253	0	2	1 422		366	159,26 Kč
	Micmanice	3 422	0	2	2 298		366	257,38 Kč
	Micmanice	3 423	0	2	1 050		366	117,60 Kč
	Micmanice	3 424	0	2	1 100		366	123,20 Kč
	Micmanice	3 426	0	2	2 260		366	253,12 Kč
	Micmanice	3 430	0	2	1 041		366	116,59 Kč
	Micmanice	3 435	0	2	1 496		366	167,55 Kč
	Micmanice	3 436	0	2	1 270		366	142,24 Kč
	Micmanice	3 463	0	2	3 299		366	369,49 Kč
	Micmanice	3 473	0	2	2 416		366	270,59 Kč
	Micmanice	3 474	0	2	954		366	106,85 Kč
	Micmanice	3 477	0	2	3 285		366	367,92 Kč
	Micmanice	3 484	0	2	1 030		366	115,36 Kč
	Micmanice	3 485	0	2	2 130		366	238,56 Kč
	Micmanice	3 488	0	2	3 000		366	336,00 Kč
	Micmanice	3 492	0	2	2 195		366	245,84 Kč
	Micmanice	3 493	0	2	2 260		366	253,12 Kč
	Micmanice	3 499	0	2	4 880		366	546,56 Kč
	Micmanice	4 139	0	2	10 951		366	1 226,51 Kč
					<b>520 677,00</b>			<b>57 467,49 Kč</b>
					<b>520 677,00</b>			<b>57 467,49 Kč</b>
<b>1</b>								
	Jaroslavice	5 187	4	7	135 860	1.10.2007	0	0,00 Kč
	Micmanice	3 013	0	2	1 331	1.4.2008	183	74,54 Kč
	Načeratice	1 567	0	2	612	1.7.2004	-1 095	-169,83 Kč
	Slup	581	1	2	7 693	5.2.2008	127	314,19 Kč
	Slup	584	0	2	7 202	5.2.2008	127	294,14 Kč
	Slup	603	0	2	2 444	5.2.2008	127	99,82 Kč
	Slup	606	0	2	4 674	5.2.2008	127	190,89 Kč
	Slup	653	0	2	10 228	5.2.2008	127	417,72 Kč
	Slup	745	0	2	45 983	5.2.2008	127	1 878,00 Kč
	Slup	1 129	0	2	183	1.7.2004	-1 095	-64,62 Kč
	Slup	1 614	0	2	3 266	1.7.2004	-1 095	-1 153,22 Kč
	Slup	1 879	0	2	76	1.7.2004	-1 095	-26,84 Kč
	Slup	1 885	0	2	1 373	1.7.2004	-1 095	-484,81 Kč
	Slup	2 232	0	2	3 124	1.7.2004	-1 095	-1 103,08 Kč
	Slup	2 233	0	2	40	1.7.2004	-1 095	-14,12 Kč
	Slup	2 234	0	2	155	1.7.2004	-1 095	-54,73 Kč
	Slup	2 236	0	2	42	1.7.2004	-1 095	-14,83 Kč
	Slup	2 245	0	2	637	1.7.2004	-1 095	-224,92 Kč
	Slup	2 269	0	2	634	1.7.2004	-1 095	-223,87 Kč
	Slup	2 486	0	2	2 748	1.7.2004	-1 095	-970,32 Kč
	Slup	5 135	2	7	8 342	5.2.2008	127	340,70 Kč

počet dodatku č. 4 k nájemní smlouvě č. 819N04/27

<u>Datum přidání</u>	<u>NazevKU</u>	<u>Kmen</u>	<u>/</u>	<u>Skupina</u>	<u>Výměra</u> <u>(m<sup>2</sup>)</u>	<u>DatumVydání</u>	<u>Počet dní</u>	<u>částka</u>
1								
	Slup	5 146	0	7	10 640	5.2.2008	127	434,55 Kč
	Slup	5 159	0	7	8 640	5.2.2008	127	352,87 Kč
	Slup	5 162	0	7	7 050	5.2.2008	127	287,93 Kč
	Slup	5 163	0	7	5 960	5.2.2008	127	243,41 Kč
	Slup	5 179	2	7	6 827	5.2.2008	127	278,82 Kč
	Slup	5 191	0	7	10 150	1.12.2007	61	199,11 Kč
	Slup	5 192	0	7	11 210	1.12.2007	61	219,90 Kč
	Slup	5 194	0	7	11 210	5.2.2008	127	457,83 Kč
	Slup	5 195	0	7	11 210	5.2.2008	127	457,83 Kč
	Slup	5 199	2	7	14 060	5.2.2008	127	574,23 Kč
	Slup	5 285	0	7	3 700	5.2.2008	127	151,11 Kč
	Slup	5 299	0	7	3 870	5.2.2008	127	158,06 Kč
	Slup	5 300	1	7	9 647	5.2.2008	127	394,00 Kč
	Slup	5 309	0	7	5 850	5.2.2008	127	238,92 Kč
	Slup	5 311	2	7	20 774	5.2.2008	127	848,44 Kč
	Slup	5 312	0	7	10 537	5.2.2008	127	430,34 Kč
	Slup	5 313	2	7	2 512	5.2.2008	127	102,59 Kč
	Slup	5 320	0	7	8 580	5.2.2008	127	350,42 Kč
	Slup	5 322	0	7	9 090	5.2.2008	127	371,25 Kč
	Slup	5 324	2	7	1 000	5.2.2008	127	40,84 Kč
	Slup	5 324	3	7	938	5.2.2008	127	38,31 Kč
	Slup	5 489	0	7	52 850	5.2.2008	127	2 158,46 Kč
	Slup	5 495	0	7	17 870	5.2.2008	127	729,83 Kč
	Slup	5 496	0	7	51 460	5.2.2008	127	2 101,69 Kč
	Slup	5 498	0	7	26 780	5.2.2008	127	1 093,73 Kč
	Slup	5 548	0	7	20 480	5.2.2008	127	836,43 Kč
	Slup	5 549	0	7	24 250	5.2.2008	127	990,40 Kč
	Slup	5 550	0	7	20 480	5.2.2008	127	836,43 Kč
	Slup	5 551	0	7	28 350	5.2.2008	127	1 157,85 Kč
	Slup	5 567	0	7	8 131	5.2.2008	127	332,08 Kč
	Slup	5 608	0	7	10 680	5.2.2008	127	436,18 Kč
	Slup	5 610	0	7	5 830	5.2.2008	127	238,10 Kč
	Slup	5 611	0	7	10 380	5.2.2008	127	423,93 Kč
	Slup	5 612	0	7	11 050	5.2.2008	127	451,30 Kč
	Slup	5 624	0	7	28 300	5.2.2008	127	1 155,81 Kč
	Slup	5 640	0	7	15 800	5.2.2008	127	645,29 Kč
	Slup	5 647	0	7	21 520	5.2.2008	127	878,90 Kč
	Slup	5 648	0	7	11 240	5.2.2008	127	459,06 Kč
	Slup	5 652	0	7	35 700	5.2.2008	127	1 458,03 Kč
	Slup	5 653	0	7	17 500	5.2.2008	127	714,72 Kč
	Slup	5 813	0	7	5 100	5.2.2008	127	208,29 Kč
	Slup	6 002	0	7	2 705	5.2.2008	127	110,48 Kč
	Slup	6 003	0	7	2 705	5.2.2008	127	110,48 Kč
	Slup	6 004	0	7	2 705	5.2.2008	127	110,48 Kč
	Slup	6 005	0	7	925	5.2.2008	127	37,78 Kč
	Slup	6 006	0	7	1 410	5.2.2008	127	57,59 Kč
	Slup	6 007	0	7	1 410	5.2.2008	127	57,59 Kč
	Slup	6 008	0	7	1 410	5.2.2008	127	57,59 Kč
	Slup	6 009	0	7	5 220	1.7.2004	-1 095	-1 843,18 Kč
	Slup	6 010	0	7	720	5.2.2008	127	29,41 Kč
	Slup	6 011	0	7	2 700	5.2.2008	127	110,27 Kč
	Slup	6 012	0	7	2 700	5.2.2008	127	110,27 Kč
	Slup	6 023	0	7	810	5.2.2008	127	33,08 Kč
	Slup	6 024	0	7	510	5.2.2008	127	20,83 Kč
	Slup	6 025	0	7	2 605	5.2.2008	127	106,39 Kč
	Slup	6 028	0	7	5 800	5.2.2008	127	236,88 Kč



počet dodatku č. 4 k nájemní smlouvě č. 819N04/27

<u>Datum přidání</u>	<u>NazevKU</u>	<u>Kmen</u>	<u>/</u>	<u>Skupina</u>	<u>Výměra</u> <u>(m<sup>2</sup>)</u>	<u>DatumVydání</u>	<u>Počet dní</u>	<u>částka</u>
1								
	Slup	6 029	0	7	613	1.12.2007	61	12,03 Kč
	Slup	6 029	0	7	1 687	5.2.2008	127	68,90 Kč
	Slup	6 037	0	7	7 800	5.2.2008	127	318,56 Kč
	Slup	6 038	0	7	3 900	5.2.2008	127	159,28 Kč
	Slup	6 042	0	7	1 887	5.2.2008	127	77,07 Kč
	Slup	6 043	0	7	7 600	5.2.2008	127	310,39 Kč
	Slup	6 044	0	7	3 800	5.2.2008	127	155,20 Kč
	Slup	6 045	0	7	1 750	5.2.2008	127	71,47 Kč
	Slup	6 046	0	7	5 670	5.2.2008	127	231,57 Kč
	Slup	6 047	0	7	1 575	5.2.2008	127	64,32 Kč
	Slup	6 048	0	7	1 575	5.2.2008	127	64,32 Kč
	Slup	6 049	0	7	1 575	5.2.2008	127	64,32 Kč
	Slup	6 050	0	7	7 700	5.2.2008	127	314,48 Kč
	Slup	6 051	0	7	1 850	5.2.2008	127	75,56 Kč
	Slup	6 052	0	7	2 150	5.2.2008	127	87,81 Kč
	Slup	6 054	0	7	2 500	5.2.2008	127	102,10 Kč
	Slup	6 055	0	7	3 750	5.2.2008	127	153,15 Kč
	Slup	6 061	0	7	10 320	5.2.2008	127	421,48 Kč
	Slup	6 065	0	7	3 775	5.2.2008	127	154,18 Kč
	Slup	6 066	0	7	450	5.2.2008	127	18,38 Kč
	Slup	6 067	0	7	8 160	5.2.2008	127	333,26 Kč
	Slup	6 068	0	7	2 750	5.2.2008	127	112,31 Kč
	Slup	6 069	0	7	4 750	5.2.2008	127	194,00 Kč
	Slup	6 071	0	7	925	5.2.2008	127	37,78 Kč
	Slup	6 079	0	7	1 450	5.2.2008	127	59,22 Kč
					<b>958 150,00</b>			<b>26 049,16 Kč</b>
	Slup	5 814	0	9	26 836	5.2.2008	127	1 096,02 Kč
	Slup	5 816	0	9	20 120	5.2.2008	127	821,73 Kč
	Slup	85 820	0	9	3 623	5.2.2008	127	147,97 Kč
	Slup	85 822	0	9	8 460	5.2.2008	127	345,52 Kč
	Slup	85 823	0	9	10 310	5.2.2008	127	421,07 Kč
	Slup	85 837	1	9	46 170	5.2.2008	127	1 885,64 Kč
	Slup	85 852	0	9	72 500	5.2.2008	127	2 960,99 Kč
	Slup	85 853	0	9	10 700	5.2.2008	127	437,00 Kč
	Slup	85 854	0	9	11 000	5.2.2008	127	449,25 Kč
	Slup	85 855	0	9	20 000	5.2.2008	127	816,83 Kč
	Slup	85 859	0	9	25 000	5.2.2008	127	1 021,03 Kč
	Slup	85 860	0	9	20 000	5.2.2008	127	816,83 Kč
	Slup	85 861	0	9	15 000	5.2.2008	127	612,62 Kč
					<b>289 719,00</b>			<b>11 832,49 Kč</b>
	Načeratice	1 245	0	2	21 641	13.3.2008	164	896,98 Kč
	Načeratice	1 259	0	2	17 011	1.2.2008	123	528,81 Kč
	Načeratice	1 263	0	2	16 293	1.2.2008	123	506,49 Kč
	Načeratice	1 288	0	2	17 700	1.2.2008	123	550,22 Kč
	Načeratice	1 289	0	2	8 150	1.2.2008	123	253,35 Kč
	Načeratice	1 290	0	2	6 450	1.2.2008	123	200,51 Kč
	Načeratice	1 302	0	2	7 080	1.2.2008	123	220,09 Kč
	Načeratice	1 303	0	2	12 824	1.2.2008	123	398,65 Kč

počet dodatku č. 4 k nájemní smlouvě č. 819N04/27

<u>datum přidání</u>	<u>NazevKU</u>	<u>Kmen</u>	<u>/</u>	<u>Skupina</u>	<u>Výměra</u> <u>(m<sup>2</sup>)</u>	<u>DatumVydání</u>	<u>Počet dní</u>	<u>částka</u>
<b>1</b>								
3.2007								
3.2007	Načeratice	1 310	0	2	12 763	1.2.2008	123	396,75 Kč
3.2007	Načeratice	1 311	0	2	17 122	1.2.2008	123	532,26 Kč
3.2007	Načeratice	1 319	0	2	23 558	1.2.2008	123	732,33 Kč
3.2007	Načeratice	1 344	0	2	11 100	13.3.2008	164	460,07 Kč
3.2007	Načeratice	1 350	0	2	6 510	13.3.2008	164	269,83 Kč
3.2007	Načeratice	1 352	0	2	10 060	13.3.2008	164	416,97 Kč
3.2007	Načeratice	1 355	0	2	14 851	13.3.2008	164	615,55 Kč
					<b>203 113,00</b>			<b>6 978,83 Kč</b>
9.2007								
9.2007	Slup	6 040	0	7	10 400	5.2.2008	127	424,75 Kč
9.2007	Slup	6 070	0	7	5 000	5.2.2008	127	204,21 Kč
9.2007	Slup	6 078	0	7	2 343	5.2.2008	127	95,69 Kč
9.2007	Slup	85 817	1	9	26 700	5.2.2008	127	1 090,46 Kč
					<b>44 443,00</b>			<b>1 815,11 Kč</b>
5.2.2008								
5.2.2008	Slup							
5.2.2008	Slup	1 112	0	2	2 790	5.2.2008	0	0,00 Kč
5.2.2008	Slup	1 500	0	2	7 193	5.2.2008	0	0,00 Kč
5.2.2008	Slup	1 911	0	2	479	5.2.2008	0	0,00 Kč
5.2.2008	Slup	2 034	0	2	4 257	5.2.2008	0	0,00 Kč
5.2.2008	Slup	2 377	0	2	26	5.2.2008	0	0,00 Kč
					<b>14 745,00</b>			<b>0,00 Kč</b>
					<b>1 510 170,00</b>			<b>46 675,58 Kč</b>
<b>2</b>								
1.10.2004								
1.10.2004	Jaroslavice	1 893	2	2	25 019		366	2 874,68 Kč
1.10.2004	Jaroslavice	1 893	3	2	44 055		366	5 061,92 Kč
1.10.2004	Jaroslavice	1 893	4	2	26 493		366	3 044,05 Kč
1.10.2004	Jaroslavice	1 893	5	2	20 506		366	2 356,14 Kč
1.10.2004	Jaroslavice	1 893	6	2	24 021		366	2 760,01 Kč
1.10.2004	Jaroslavice	1 893	7	2	21 043		366	2 417,84 Kč
1.10.2004	Jaroslavice	1 938	2	2	9 196		366	1 056,62 Kč
1.10.2004	Jaroslavice	5 204	0	9	29 889		366	3 434,25 Kč
1.10.2004	Jaroslavice	5 212	0	9	29 622		366	3 403,57 Kč
1.10.2004	Jaroslavice	5 213	0	9	28 227		366	3 243,28 Kč
1.10.2004	Jaroslavice	5 215	0	9	16 934		366	1 945,72 Kč
1.10.2004	Jaroslavice	5 216	0	9	14 590		366	1 676,39 Kč
1.10.2004	Jaroslavice	5 227	0	7	8 100		366	930,69 Kč
1.10.2004	Jaroslavice	5 228	0	9	33 037		366	3 795,95 Kč
					<b>330 732,00</b>			<b>38 001,11 Kč</b>
1.10.2005								
1.10.2005	Jaroslavice	5 158	2	7	38 000		366	4 366,20 Kč

počet dodatku č. 4 k nájemní smlouvě č. 819N04/27

<u>datum přidání</u>	<u>NazevKU</u>	<u>Kmen</u>	<u>/</u>	<u>Skupina</u>	<u>Výměra</u> (m <sup>2</sup> )	<u>Datum Vydání</u>	<u>Počet dní</u>	<u>částka</u>
					<b>38 000,00</b>			
					<b>4 366,20 Kč</b>			
<b>0.2005</b>								
<b>3.2007</b>								
<b>Načeratice</b>								
3.2007	Načeratice	1 002	0	2	26		366	2,41 Kč
3.2007	Načeratice	1 003	0	2	580		366	53,65 Kč
3.2007	Načeratice	1 222	0	2	829		366	76,68 Kč
3.2007	Načeratice	1 224	0	2	817		366	75,57 Kč
3.2007	Načeratice	1 265	0	2	3 616		366	334,48 Kč
3.2007	Načeratice	1 267	0	2	11 939		366	1 104,36 Kč
3.2007	Načeratice	1 280	0	2	15 921		366	1 472,69 Kč
3.2007	Načeratice	1 291	0	2	10 000		366	925,00 Kč
3.2007	Načeratice	1 300	0	2	102		366	9,44 Kč
3.2007	Načeratice	1 308	0	2	533		366	49,30 Kč
3.2007	Načeratice	1 309	0	2	765		366	70,76 Kč
3.2007	Načeratice	1 313	0	2	1 105		366	102,21 Kč
3.2007	Načeratice	1 320	0	2	534		366	49,40 Kč
3.2007	Načeratice	1 321	0	2	584		366	54,02 Kč
3.2007	Načeratice	1 322	0	2	460		366	42,55 Kč
3.2007	Načeratice	1 323	0	2	528		366	48,84 Kč
3.2007	Načeratice	1 324	0	2	22 410		366	2 072,93 Kč
3.2007	Načeratice	1 325	0	2	13 447		366	1 243,85 Kč
3.2007	Načeratice	1 326	0	2	318		366	29,42 Kč
3.2007	Načeratice	1 327	0	2	223		366	20,63 Kč
3.2007	Načeratice	1 331	0	2	2 804		366	259,37 Kč
3.2007	Načeratice	1 332	0	2	9 183		366	849,43 Kč
3.2007	Načeratice	1 356	0	2	11 570		366	1 070,23 Kč
3.2007	Načeratice	1 385	0	2	270		366	24,98 Kč
3.2007	Načeratice	1 401	0	2	941		366	87,04 Kč
3.2007	Načeratice	1 424	0	2	1 180		366	109,15 Kč
3.2007	Načeratice	1 434	0	2	1 814		366	167,80 Kč
3.2007	Načeratice	1 465	0	2	449		366	41,53 Kč
3.2007	Načeratice	1 491	0	2	2 472		366	228,66 Kč
3.2007	Načeratice	1 752	0	2	1 670		366	154,48 Kč
3.2007	Načeratice	1 892	0	2	3 254		366	301,00 Kč
3.2007	Načeratice	1 967	0	2	2 042		366	188,89 Kč
3.2007	Načeratice	2 005	0	2	3 591		366	332,17 Kč
					<b>125 977,00</b>			
					<b>11 652,87 Kč</b>			
<b>1.9.2007</b>								
<b>Slup</b>								
1.9.2007	Slup	589	0	2	814		366	95,81 Kč
					<b>814,00</b>			
					<b>95,81 Kč</b>			
<b>1.10.2007</b>								
<b>Jaroslavice</b>								
1.10.2007	Jaroslavice	1 913	5	2	135 860		366	15 610,31 Kč
					<b>135 860,00</b>			
					<b>15 610,31 Kč</b>			
<b>3.2.2008</b>								
<b>Slup</b>								
3.2.2008	Slup	1 109	0	2	1 160		239	89,16 Kč
3.2.2008	Slup	1 119	0	2	2 705		239	207,90 Kč
3.2.2008	Slup	1 128	0	2	1 541		239	118,44 Kč

počet dodatku č. 4 k nájemní smlouvě č. 819N04/27

<u>číslo přidání</u>	<u>NazevKU</u>	<u>Kmen</u>	<u>/</u>	<u>Skupina</u>	<u>Výměra</u> <u>(m<sup>2</sup>)</u>	<u>DatumVydání</u>	<u>Počet dní</u>	<u>částka</u>
2								
2.2008	Slup	1 130	0	2	981		239	75,40 Kč
2.2008	Slup	1 138	0	2	2 705		239	207,90 Kč
2.2008	Slup	1 145	0	2	2 264		239	174,01 Kč
2.2008	Slup	1 151	0	2	7 202		239	553,54 Kč
2.2008	Slup	1 152	0	2	7 051		239	541,93 Kč
2.2008	Slup	1 155	0	2	7 693		239	591,27 Kč
2.2008	Slup	1 156	0	2	5 960		239	458,08 Kč
2.2008	Slup	1 157	0	2	721		239	55,42 Kč
2.2008	Slup	1 166	0	2	5 730		239	440,40 Kč
2.2008	Slup	1 168	0	2	1 410		239	108,37 Kč
2.2008	Slup	1 175	0	2	1 450		239	111,45 Kč
2.2008	Slup	1 176	0	2	1 410		239	108,37 Kč
2.2008	Slup	1 182	0	2	1 410		239	108,37 Kč
2.2008	Slup	1 187	0	2	9 663		239	742,69 Kč
2.2008	Slup	1 201	0	2	2 700		239	207,52 Kč
2.2008	Slup	1 208	0	2	6 827		239	524,71 Kč
2.2008	Slup	1 214	0	2	2 700		239	207,52 Kč
2.2008	Slup	1 243	0	2	2 444		239	187,84 Kč
2.2008	Slup	1 246	0	2	4 674		239	359,24 Kč
2.2008	Slup	1 430	0	2	20 774		239	1 596,66 Kč
2.2008	Slup	1 432	0	2	9 590		239	737,08 Kč
2.2008	Slup	1 434	0	2	1 337		239	102,76 Kč
2.2008	Slup	1 445	0	2	7 585		239	582,97 Kč
2.2008	Slup	1 446	0	2	810		239	62,26 Kč
2.2008	Slup	1 455	0	2	8 093		239	622,02 Kč
2.2008	Slup	1 458	0	2	1 000		239	76,86 Kč
2.2008	Slup	1 459	0	2	938		239	72,09 Kč
2.2008	Slup	1 461	0	2	510		239	39,20 Kč
2.2008	Slup	1 469	0	2	5 300		239	407,35 Kč
2.2008	Slup	1 470	0	2	3 870		239	297,44 Kč
2.2008	Slup	1 471	0	2	9 647		239	741,46 Kč
2.2008	Slup	1 483	0	2	45 983		239	3 534,20 Kč
2.2008	Slup	1 497	0	2	2 605		239	200,22 Kč
2.2008	Slup	1 534	0	2	9 346		239	718,32 Kč
2.2008	Slup	1 535	0	2	9 386		239	721,40 Kč
2.2008	Slup	1 544	0	2	11 935		239	917,31 Kč
2.2008	Slup	1 546	0	2	1 687		239	129,66 Kč
2.2008	Slup	1 615	0	2	738		239	56,72 Kč
2.2008	Slup	1 661	0	2	10 035		239	771,28 Kč
2.2008	Slup	1 828	0	2	3 593		239	276,15 Kč
2.2008	Slup	1 829	0	2	1 819		239	139,81 Kč
2.2008	Slup	1 836	0	2	5 519		239	424,18 Kč
2.2008	Slup	1 842	0	2	1 634		239	125,59 Kč
2.2008	Slup	1 869	0	2	2 565		239	197,14 Kč
2.2008	Slup	1 871	0	2	25 437		239	1 955,06 Kč
2.2008	Slup	1 874	0	2	1 575		239	121,05 Kč
2.2008	Slup	1 878	0	2	1 499		239	115,21 Kč
2.2008	Slup	1 880	0	2	20 429		239	1 570,15 Kč
2.2008	Slup	1 881	0	2	51		239	3,92 Kč
2.2008	Slup	1 882	0	2	24 250		239	1 863,82 Kč
2.2008	Slup	1 883	0	2	25 591		239	1 966,89 Kč
2.2008	Slup	1 884	0	2	3 131		239	240,64 Kč
2.2008	Slup	1 886	0	2	31		239	2,38 Kč
2.2008	Slup	1 887	0	2	1 117		239	85,85 Kč
2.2008	Slup	1 888	0	2	1 850		239	142,19 Kč
2.2008	Slup	1 891	0	2	17 870		239	1 373,47 Kč

# Výpočet dodatku č. 4 k nájemní smlouvě č. 819N04/27

<u>Datum přidání</u>	<u>NazevKU</u>	<u>Kmen</u>	<u>/</u>	<u>Skupina</u>	<u>Výměra</u> (m <sup>2</sup> )	<u>DatumVydání</u>	<u>Počet dní</u>	<u>částka</u>
2								
5.2.2008	Slup	1 892	0	2	48 952		239	3 762,39 Kč
5.2.2008	Slup	1 893	0	2	2 150		239	165,25 Kč
5.2.2008	Slup	1 910	0	2	4 103		239	315,35 Kč
5.2.2008	Slup	1 912	0	2	3 549		239	272,77 Kč
5.2.2008	Slup	1 915	0	2	2 500		239	192,15 Kč
5.2.2008	Slup	1 916	0	2	53 820		239	4 136,54 Kč
5.2.2008	Slup	1 920	0	2	803		239	61,72 Kč
5.2.2008	Slup	1 921	0	2	2 947		239	226,50 Kč
5.2.2008	Slup	1 922	0	2	5 608		239	431,02 Kč
5.2.2008	Slup	1 923	0	2	829		239	63,72 Kč
5.2.2008	Slup	2 044	0	2	3 775		239	290,14 Kč
5.2.2008	Slup	2 049	0	2	10 680		239	820,85 Kč
5.2.2008	Slup	2 051	0	2	5 830		239	448,09 Kč
5.2.2008	Slup	2 052	0	2	4 915		239	377,76 Kč
5.2.2008	Slup	2 053	0	2	11 050		239	849,29 Kč
5.2.2008	Slup	2 056	0	2	450		239	34,59 Kč
5.2.2008	Slup	2 058	0	2	6 946		239	533,86 Kč
5.2.2008	Slup	2 069	0	2	27 574		239	2 119,30 Kč
5.2.2008	Slup	2 071	0	2	20 120		239	1 546,40 Kč
5.2.2008	Slup	2 072	0	2	26 700		239	2 052,13 Kč
5.2.2008	Slup	2 075	0	2	3 623		239	278,46 Kč
5.2.2008	Slup	2 077	0	2	8 460		239	650,22 Kč
5.2.2008	Slup	2 078	0	2	10 310		239	792,41 Kč
5.2.2008	Slup	2 108	0	2	25 145		239	1 932,61 Kč
5.2.2008	Slup	2 109	0	2	3 383		239	260,01 Kč
5.2.2008	Slup	2 116	0	2	46 170		239	3 548,57 Kč
5.2.2008	Slup	2 119	0	2	15 000		239	1 152,88 Kč
5.2.2008	Slup	2 120	0	2	20 000		239	1 537,17 Kč
5.2.2008	Slup	2 121	0	2	25 000		239	1 921,47 Kč
5.2.2008	Slup	2 125	0	2	20 000		239	1 537,17 Kč
5.2.2008	Slup	2 126	0	2	11 000		239	845,45 Kč
5.2.2008	Slup	2 127	0	2	10 700		239	822,39 Kč
5.2.2008	Slup	2 128	0	2	69 668		239	5 354,59 Kč
5.2.2008	Slup	2 140	0	2	6 151		239	472,76 Kč
5.2.2008	Slup	2 225	0	2	3 886		239	298,67 Kč
5.2.2008	Slup	2 226	0	2	2 001		239	153,79 Kč
5.2.2008	Slup	2 231	0	2	4 476		239	344,02 Kč
5.2.2008	Slup	2 235	0	2	2 298		239	176,62 Kč
5.2.2008	Slup	2 244	0	2	3 163		239	243,10 Kč
5.2.2008	Slup	2 246	0	2	2 466		239	189,53 Kč
5.2.2008	Slup	2 249	0	2	1 750		239	134,50 Kč
5.2.2008	Slup	2 255	0	2	4 512		239	346,79 Kč
5.2.2008	Slup	2 256	0	2	16 342		239	1 256,03 Kč
5.2.2008	Slup	2 262	0	2	1 575		239	121,05 Kč
5.2.2008	Slup	2 268	0	2	525		239	40,35 Kč
5.2.2008	Slup	2 270	0	2	1 707		239	131,20 Kč
5.2.2008	Slup	2 279	0	2	10 796		239	829,77 Kč
5.2.2008	Slup	2 280	0	2	4 991		239	383,60 Kč
5.2.2008	Slup	2 281	0	2	391		239	30,05 Kč
5.2.2008	Slup	2 282	0	2	534		239	41,04 Kč
5.2.2008	Slup	2 307	0	2	13 440		239	1 032,98 Kč
5.2.2008	Slup	2 308	0	2	1 208		239	92,85 Kč
5.2.2008	Slup	2 309	0	2	42 991		239	3 304,23 Kč
5.2.2008	Slup	2 317	0	2	6		239	0,46 Kč
5.2.2008	Slup	2 318	0	2	258		239	19,83 Kč
5.2.2008	Slup	2 319	0	2	13 583		239	1 043,97 Kč

počet dodatku č. 4 k nájemní smlouvě č. 819N04/27

<u>číslo přidání</u>	<u>NázevKU</u>	<u>Kmen</u>	<u>/</u>	<u>Skupina</u>	<u>Výměra</u> <u>(m<sup>2</sup>)</u>	<u>DatumVydání</u>	<u>Počet dní</u>	<u>částka</u>
2								
2.2008	Slup	2 320	0	2	375		239	28,82 Kč
2.2008	Slup	2 321	0	2	1 578		239	121,28 Kč
2.2008	Slup	2 346	0	2	344		239	26,44 Kč
2.2008	Slup	2 347	0	2	4 768		239	366,46 Kč
2.2008	Slup	2 348	0	2	589		239	45,27 Kč
2.2008	Slup	2 349	0	2	12 376		239	951,20 Kč
2.2008	Slup	2 350	0	2	85		239	6,53 Kč
2.2008	Slup	2 351	0	2	2 135		239	164,09 Kč
2.2008	Slup	2 352	0	2	381		239	29,28 Kč
2.2008	Slup	2 353	0	2	8 639		239	663,98 Kč
2.2008	Slup	2 378	0	2	210		239	16,14 Kč
					<b>1 061 821,00</b>			<b>81 610,23 Kč</b>
					<b>1 693 204,00</b>			<b>151 336,53 Kč</b>
<b>CELKEM:</b>					<b>3 724 051,00</b>			<b>255 480,00 Kč</b>

**Pozemkový fond ČR** republiky

Sídlo: Praha 3, Husinecká 1024/11a, PSČ 130 00

zastoupený Antonínem Rösslem, vedoucím územního pracoviště PF ČR ve Znojmě,  
adresa: Dvořákova 21, 670 30 Znojmo

IČ: 45797072

DIČ: CZ45797072

Zapsán v obchodním rejstříku vedeném Městským soudem v Praze, odd. A, vložka 6664

Bankovní spojení: GE Money Bank, a. s. Znojmo, č. účtu 692005-514/0600

(dále jen „pronajímatel“)

- na straně jedné –

a

**Jaroproduct, spol. s r.o.**

Školní 470, Jaroslavice, PSČ 671 28

IČ: 48529532

DIČ: CZ48529532

Zapsána v obchodním rejstříku vedeném u Krajského soudu v Brně, oddíl C, vložka 10668

Osoba oprávněná jednat za právnickou osobu – jednatel Miloš Pekárek

(dále jen "nájemce")

- na straně druhé -

uzavírají tento

### **dodatek č. 3 k nájemní smlouvě č. 819 N 04/27**

#### **Čl. I**

Smluvní strany uzavřely dne 30.9.2004 nájemní smlouvu č. 819 N 04/27, dne 1.8.2005 dodatek č.1 a dne 1.8.2005 dodatek č.2, (dále jen "smlouva").

#### **Čl. II**

Na základě smlouvy je nájemce povinen platit pronajímateli roční nájemné ve výši **286.432,- Kč** (slovy dvěštosmdesátšesttisícčtyřistatřicetdva korun českých).

#### **Čl. III**

Na základě oznámení o opravě chyby v údajích katastru nemovitostí ze dne 7.3.2006 byla v souboru popisných informací opravena výměra parcely GP č. 5790/1 v k.ú. Načeratice z dosud evidované výměry 1980 m<sup>2</sup> na výměru 1966 m<sup>2</sup>.

Na základě oznámení o opravě chyby v údajích katastru nemovitostí ze dne 13.3.2006 byla v souboru popisných informací opravena výměra parcely GP č. 5799 v k.ú. Načeratice z dosud evidované výměry 860 m<sup>2</sup> na novou výměru 853 m<sup>2</sup>.

Na základě vyznění o provedení zápisu do katastru nemovitostí záznamem ze dne 10.1.2006 byla v souboru popisných informací navýšena výměra parcely GP č. 5790/3 v k.ú. Načeratice z dosud evidované výměry 2316 m<sup>2</sup> na novou výměru 3478 m<sup>2</sup>.

Na základě rozhodnutí o jednoduchých pozemkových úpravách v k.ú. Načeratice,  
které nabylo právní moci dne 13.3.2007 se mění předmět nájmu

z:

na:

GP č. 5711-část o výměře 5702 m <sup>2</sup>	KN č.1385 o výměře 5811 m <sup>2</sup> - orná
GP č. 5713 o výměře 11570 m <sup>2</sup>	KN č. 1356 o výměře 11570 m <sup>2</sup> - orná
GP č. 5714 o výměře 15500 m <sup>2</sup>	KN č. 1355 o výměře 14851 m <sup>2</sup> - orná
GP č. 5717 o výměře 10060 m <sup>2</sup>	KN č. 1352 o výměře 10060 m <sup>2</sup> - orná
GP č. 5719 o výměře 6510 m <sup>2</sup>	KN č.1350 o výměře 6510 m <sup>2</sup> - orná
GP č. 5723 o výměře 11100 m <sup>2</sup>	KN č. 1344 o výměře 11100 m <sup>2</sup> - orná
GP č. 5730 o výměře 14790 m <sup>2</sup>	KN č. 1245 o výměře 21641 m <sup>2</sup> - orná
GP č. 5741 o výměře 18010 m <sup>2</sup>	KN č. 1280 o výměře 15921 m <sup>2</sup> - orná
GP č. 5748 o výměře 20100 m <sup>2</sup>	KN č. 1288 o výměře 17700 m <sup>2</sup> - orná
GP č. 5749 o výměře 8150 m <sup>2</sup>	KN č. 1289 o výměře 8150 m <sup>2</sup> - orná
GP č. 5750 o výměře 6450 m <sup>2</sup>	KN č. 1290 o výměře 6450 m <sup>2</sup> - orná
GP č. 5751 o výměře 10000 m <sup>2</sup>	KN č. 1291 o výměře 10000 m <sup>2</sup> - orná
GP č. 5764 o výměře 11650 m <sup>2</sup>	KN č. 1332 o výměře 9183 m <sup>2</sup> - orná
GP č. 5768 o výměře 16979 m <sup>2</sup>	KN č. 1259 o výměře 17011 m <sup>2</sup> - orná
GP č. 5772 o výměře 23240 m <sup>2</sup>	KN č. 1263 o výměře 16293 m <sup>2</sup> - orná
GP č. 5777 o výměře 11670 m <sup>2</sup>	KN č. 1267 o výměře 11939 m <sup>2</sup> - orná
GP č. 5780 o výměře 24220 m <sup>2</sup>	KN č. 1302 o výměře 7080 m <sup>2</sup> - orná KN č. 1311 o výměře 17122 m <sup>2</sup> - orná
GP č. 5781 o výměře 27240 m <sup>2</sup>	KN č. 1303 o výměře 12824 m <sup>2</sup> - orná KN č. 1310 o výměře 12763 m <sup>2</sup> - orná KN č. 1309 o výměře 765 m <sup>2</sup> - ostatní plocha KN č. 1308 o výměře 533 m <sup>2</sup> - vinice
GP č. 5783 o výměře 24230 m <sup>2</sup>	KN č. 1319 o výměře 23558 m <sup>2</sup> - orná KN č. 1321 o výměře 584 m <sup>2</sup> - vinice KN č. 1320 o výměře 534 m <sup>2</sup> - ostatní plocha
GP č. 5784 o výměře 23400 m <sup>2</sup>	KN č. 1324 o výměře 22410 m <sup>2</sup> - orná KN č. 1322 o výměře 460 m <sup>2</sup> - vinice KN č. 1323 o výměře 528 m <sup>2</sup> - ostatní plocha
GP č. 5785 o výměře 14000 m <sup>2</sup>	KN č. 1326 o výměře 318 m <sup>2</sup> - orná KN č. 1327 o výměře 223 m <sup>2</sup> - vinice KN č. 1325 o výměře 13447 m <sup>2</sup> - orná
GP č. 5790/1 o výměře 1966 m <sup>2</sup>	KN č. 1752 o výměře 1670 m <sup>2</sup> - ostatní plocha
GP č. 5790/3 o výměře 3478 m <sup>2</sup>	KN č. 1892 o výměře 3254 m <sup>2</sup> - ostatní plocha KN č. 1967 o výměře 2042 m <sup>2</sup> - ostatní plocha
GP č. 5790/13 o výměře 2810 m <sup>2</sup>	KN č. 2005 o výměře 3591 m <sup>2</sup> - ostatní plocha
GP č. 5790/16 o výměře 1800 m <sup>2</sup>	KN č. 1491 o výměře 2472 m <sup>2</sup> - ostatní plocha
GP č. 5790/19 o výměře 1900 m <sup>2</sup>	KN č. 1483 o výměře 2546 m <sup>2</sup> - vodní plocha
GP č. 5790/21 o výměře 500 m <sup>2</sup>	KN č. 1003 o výměře 580 m <sup>2</sup> - orná KN č. 1002 o výměře 26 m <sup>2</sup> - ostatní plocha
GP č. 5790/24 o výměře 3212 m <sup>2</sup>	KN č. 1265 o výměře 3616 m <sup>2</sup> - ostatní plocha
GP č. 5790/25 o výměře 2691 m <sup>2</sup>	KN č. 1424 o výměře 1180 m <sup>2</sup> - ostatní plocha KN č. 1434 o výměře 1814 m <sup>2</sup> - ostatní plocha
GP č. 5790/27 o výměře 2531 m <sup>2</sup>	KN č. 1401 o výměře 941 m <sup>2</sup> - ostatní plocha
GP č. 5790/38 o výměře 3200 m <sup>2</sup>	KN č. 1300 o výměře 102 m <sup>2</sup> - ostatní plocha KN č. 1331 o výměře 2804 m <sup>2</sup> - ostatní plocha
GP č. 5790/42 o výměře 280 m <sup>2</sup>	KN č. 1567 o výměře 612 m <sup>2</sup> - trvalý travní porost
GP č. 5790/45 o výměře 1600 m <sup>2</sup>	KN č. 1222 o výměře 829 m <sup>2</sup> - ostatní plocha KN č. 1224 o výměře 817 m <sup>2</sup> - ostatní plocha
GP č. 5790/46 o výměře 960 m <sup>2</sup>	KN č. 1313 o výměře 1105 m <sup>2</sup> - ostatní plocha
GP č. 5797 o výměře 100 m <sup>2</sup>	KN č. 1508 o výměře 680 m <sup>2</sup> - vodní plocha
GP č. 5799 o výměře 853 m <sup>2</sup>	KN č. 1465 o výměře 449 m <sup>2</sup> - ostatní plocha



Na základě žádosti o opravu chyby v KN ČR se z nájmu vypouští parcela pozemek KN č. 1483 ( dříve GP 5790/19) a KN č. 1508 ( dříve GP 5797) v k.ú. Načeratice. Pozemky parcela KN č. 1483 a KN č. 1508 tvoří vodní tok v korytě přírodním. Vzhledem k výše uvedenému PF ČR správa k těmto nemovitostem nepřísluší.

Na základě oznámení o opravě chyby v údajích katastru nemovitostí ze dne 26.7.2006 byla v souboru popisných informací opravena výměra parcely GP č. 6070 v k.ú. Slup z dosud evidované výměry 1900 m<sup>2</sup> na novou výměru 5000 m<sup>2</sup>.

Na základě oznámení o opravě chyby v údajích katastru nemovitostí ze dne 3.10.2006 byla v souboru popisných informací opravena výměra parcely GP č. 6040 v k.ú. Slup z dosud evidované výměry 5100 m<sup>2</sup> na novou výměru 10400 m<sup>2</sup>.

Na základě oznámení o opravě chyby v údajích katastru nemovitostí ze dne 22.6.2006 byla v souboru popisných informací opravena výměra parcely GP č. 6078 v k.ú. Slup z dosud evidované výměry 2705 m<sup>2</sup> na novou výměru 2343 m<sup>2</sup>.

Na základě oznámení o opravě chyby v údajích katastru nemovitostí ze dne 28.3.2006 byl v souboru popisných informací zrušen zápis pozemku ve zjednodušené evidenci parcela GP č. 85817/2 o výměře 21700 m<sup>2</sup> a tento byl sloučen do pozemku parcela GP č. 85817/1 o výměře 5000 m<sup>2</sup> vše v k.ú. Slup. Parcela GP č. 85817/1 bude nadále evidovaná s výměrou 26.700 m<sup>2</sup>.

Na základě geometrického plánu č. 249-96/2006 a z důvodu překročení mezní odchylky byla dne 12.3.2007 v souboru popisných informací opravena výměra parcely KN č. 589 v k.ú. Slup z dosud evidované výměry 1010 m<sup>2</sup> na novou výměru 921 m<sup>2</sup>.

Dne 5.9.2006 nabyla vlastnické právo k nemovitostem parcela KN č. 3431, KN č. 3453, KN č. 3458, KN č. 4123 orná půda vše v k. ú. Micmanice třetí osoba pan Miloš Pekárek, trvale bytem Hrádecká 439, Jaroslavice, PSČ 671 28 na základě kupní smlouvy č. 1087780627.

Dne 7.9.2006 nabyla vlastnické právo k nemovitostem parcela KN č. 3486, KN č. 3500, KN č. 3561 orná půda vše v k. ú. Micmanice třetí osoba pan Josef Cízler, trvale bytem Hrádecká 440, Jaroslavice, PSČ 671 28 na základě kupní smlouvy č. 1088780627.

Dne 3.11.2006 nabyla vlastnické právo k nemovitostem parcela KN č. 3468, KN č. 3487, KN č. 3489, KN č. 3558 orná půda vše v k. ú. Micmanice třetí osoba pan Ing. Václav Mész, trvale bytem Máchovo nám. 1072/2, Znojmo, PSČ 669 02 na základě kupní smlouvy č. 1018820627.

Dne 2.11.2006 nabyla vlastnické právo k nemovitosti parcela KN č. 3167 orná půda v k. ú. Micmanice třetí osoba pan Libor Jurka MVDr., trvale bytem Mašovice 69, Znojmo, PSČ 669 02 na základě kupní smlouvy č. 1043770627.

Na základě geometrického plánu č. 479-575/2003 se z nájmu vypouští pozemky evidované ve zjednodušené evidenci, nemovitosti parcela č. 5372 a č. 5373 v k.ú. Jaroslavice, které tvoří částečně lesní pozemek a částečně lesní porost kolem břehů vodního toku. Vzhledem k výše uvedenému PF ČR správa k těmto nemovitostem nepřísluší.

Na základě geometrického plánu č. 478-574/2003 se z nájmu vypouští pozemky evidované ve zjednodušené evidenci, nemovitosti parcela č. 5356, č. 5361, č. 5370, č. 5384 v k.ú. Jaroslavice, které tvoří částečně lesní pozemek a částečně lesní porost kolem břehů vodního toku. Vzhledem k výše uvedenému PF ČR správa k těmto nemovitostem nepřísluší.

#### Čl. IV

Smluvní strany se dohodly na tom, že s ohledem na skutečnosti uvedené v čl. II tohoto dodatku se nově stanovuje výše ročního nájemného na částku Kč 280.628,- (slovy: dvěštosmdesát tisíc šest set dvacet osm korun českých).

K 1.10.2007 je nájemce povinen zaplatit částku Kč 275.435,- (slovy: dvěštesedmdesát pět tisíc čtyřicet pět korun českých).

Tato částka se skládá z ročního nájemného u pozemků, které nebyly předmětem převodu (přechodu), z neoprávněného inkasa ročního nájemného u pozemků, které byly neoprávněně pronajaty a z neoprávněného inkasa ročního nájemného u pozemků, které byly předmětem převodu (přechodu). Alikvotní části jsou vypočítány za období od předchozího data splatnosti do rozhodných dat.

Nedílnou součástí tohoto dodatku je výpočet dodatku pro nájemní smlouvu a tvoří přílohu č. 1.

#### Čl. V

Tento dodatek nabývá platnosti dnem podpisu oběma smluvními stranami a účinnosti dnem 1.9.2007.

#### Čl. VI

Tento dodatek je vyhotoven ve třech stejnopisech, z nichž každý má platnost originálu. Jeden stejnopis přebírá nájemce a ostatní jsou určeny pro pronajímatele.

#### Čl. VII

Smluvní strany po přečtení tohoto dodatku prohlašují, že s jeho obsahem souhlasí a že je shodným projevem jejich vážné a svobodné vůle, a na důkaz toho připojují své podpisy.

30. VIII. 2007

Ve Znojmě dne .....

.....  
Pozemkový fond České republiky  
vedoucí územního pracoviště Znojmo  
Antonín Rössl  
pronajímatel

.....  
Jaroproduct spol. s.r.o.  
Miloš Pekárek - jednatel  
nájemce

Za správnost: Ilona Burgetová

**Pozemkový fond České republiky**

Sídlo: Praha 3, Husinecká 1024/11a, PSČ 130 00

zastoupený Antonínem Rösslem, vedoucím územního pracoviště PF ČR ve Znojmě,  
adresa: Dvořákova 21, 670 30 Znojmo

IČ: 45797072

DIČ: CZ45797072

Zapsán v obchodním rejstříku vedeném Městským soudem v Praze, odd. A, vložka 6664

Bankovní spojení: GE Money Bank a. s., č. účtu 692005-514/0600

- na straně jedné -

a

**Jaroprodukt, spol. s r.o.**

Školní 470, Jaroslavice, PSČ 671 28

IČ: 48529532

DIČ: CZ48529532

Zapsána v obchodním rejstříku vedeném u Krajského soudu v Brně, oddíl C, vložka 10668

Osoba oprávněná jednat za právnickou osobu - pan Miloš Pekárek

- na straně druhé -

činí toto

**prohlášení o neplatnosti části nájemní smlouvy  
č. 819 N 04/27**

Pozemkový fond ČR a **Jaroprodukt, spol. s r.o.**, zastoupený jednatelem panem Milošem Pekárkem, tímto shodně prohlašují, že nájemní smlouva č. **819 N 04/27** uzavřená dne 30.9.2004 je neplatná v části týkající se nemovitosti KN č. 1483 (původně GP 5790/19) a č. 1508 (původně GP 5797) v k.ú. Načeratice a nemovitosti GP č. 5372, č. 5373, č. 5356, č. 5361, č. 5370, č. 5384 v k.ú. Jaroslavice to od 1.10.2004, neboť výše uvedené nemovitosti obsažené v této nájemní smlouvě nenáleží do správy Pozemkového fondu ČR.

Důvod: Po provedení jednoduché pozemkové úpravy v k.ú. Načeratice (viz. rozhodnutí OPÚ Znojmo č.j. 701025/JPÚ/1/1-Sp ze dne 24.1.2007 – právní moc 13.3.2007) a změně číslování obnovou operátu byly pozemky nově označeny, a to jako parcela KN č. 1483 (pův. GP č. 5790/19) a parcela KN č. 1508 (pův. GP č. 5797).

Pozemky parcela KN č. 1483 a KN č. 1508 tvoří vodní tok v korytě přírodním a tento způsob využití pozemků pův. GP č. 5790/19 a GP č. 5797, byl dán již k datu účinnosti zákona č. 229/191 sb. ve znění pozdějších předpisů.

Vzhledem k výše uvedenému, zejména, že dle ustanovení §48 odst.1,2 zákona č. 245/2004Sb. o vodách vykonávají správu vodních toků ve vlastnictví státu správci povodí, nikoliv Pozemkový fond České republiky, neboť netvoří zemědělský půdní fond, ani do něj nenáleží a s odkazem na ustanovení §1 odst.1 a §17 odst.1 zákona č. 229/1991Sb. Ve znění pozdějších předpisů, správa Pozemkového fondu ČR k nemovitostem parcela KN č. 1483 a KN č. 1508 v k.ú. Načeratice nepřislouží.

Na základě geometrického plánu č. 478-574/2003 a č. 479-575/2003 byly zaměřeny pozemky v kultuře ZPF-orná půda (parcela č. 1893/6, 1893/7, 1893/2, 1893/3, 1893/4, 1893/5) a ve zjednodušené evidenci zůstaly evidovány nemovitosti parcela č. 5372 a č. 5373, které tvoří lesní pozemek a částečně lesní porost kolem břehů vodního toku a dále parcely č. 5356, č. 5361, č. 5370, č. 5384, které tvoří částečně lesní pozemek a částečně komunikaci kolem lesního pozemku. Vzhledem k výše uvedenému, zejména k tomu, že pozemky netvoří zemědělský půdní fond ani do něj nenáleží a s odkazem na ustanovení § 1 odst.1 a § 17 odst. 1 zák. č. 229/91 Sb. Ve znění pozdějších předpisů, správa Pozemkového fondu ČR k nemovitostem, pozemkům vedeným ve zjednodušené evidenci č. 5372, č. 5373, č. 5356, č. 5361, č. 5370, č. 5384 v k.ú. Jaroslavice nepřísluší.

Nájemní smlouva č. **819 N 04/27** tedy v předmětné části nikdy platně nevznikla.

Vypořádání vzájemných závazků z předmětné části smlouvy bude provedeno v dodatku č. 3 k nájemní smlouvě č. **819 N 04/27**. Toto prohlášení je nedílnou přílohou tohoto dodatku.


3.8. VIEL 2007

Ve Znojmě dne .....

.....  
Pozemkový fond České republiky  
vedoucí územního pracoviště Znojmo  
Antonín Rössl  
pronajímatel

.....  
Jaroproduct, spol. s.r.o.  
Miloš Pekárek - jednatel

Za správnost: Ilona Burgetová  
.....



**Pozemkový fond České republiky**

Sídlo: Praha 3, Husinecká 1024/11a, PSČ 130 00

zastoupený Antonínem Rösslem, vedoucím územního pracoviště PF ČR ve Znojmě,  
adresa: Dvořákova 21, 670 30 Znojmo

IČ: 45797072

DIČ: CZ45797072

Zapsán v obchodním rejstříku vedeném Městským soudem v Praze, odd. A, vložka 6664

Bankovní spojení: GE Money Bank, a.s. Znojmo, č. účtu 692005-514/0600

(dále jen „pronajímatel“)

- na straně jedné --

a

**Jaroproduct spol. s r.o.**

Sídlo: Jaroslavice, Školní 470, PSČ 671 28

IČ: 48529532

DIČ: CZ48529532

Zapsán v obchodním rejstříku vedeném u Krajského soudu v Brně, oddíl C, vložka 10668

osoba oprávněná jednat za právnickou osobu – jednatel Miloš Pekárek

(dále jen "nájemce")

- na straně druhé -

vyhotovují tento

**protokol o předání nemovitosti**

obec	kat. území	druh evidence	parcela č.	výměra v m <sup>2</sup>	druh pozemku
Znojmo	Načeratice	KN	1308	533	vinice
Znojmo	Načeratice	KN	1321	584	vinice
Znojmo	Načeratice	KN	1322	460	vinice
Znojmo	Načeratice	KN	1327	223	vinice
Stav pozemků popis:	Dle místního šetření dne 20.6.2007 se na pozemcích nenachází vinice, ale ve skutečnosti je na pozemcích porost náletových křovin.				

Nájemce se seznámil se stavem předmětu nájmu, souhlasí s uzavřením nájemní smlouvy a prohlašuje, že předmět nájmu uvede na vlastní náklady do stavu způsobilého smluvenému užívání a nebude požadovat na pronajímateli úhradu vynaložených nákladů.

Toto prohlášení je nedílnou přílohou dodatku č. 3 nájemní smlouvy č. 819 N 04/27.

30. VIII. 2007

Ve Znojmě dne .....

... ..  
Pozemkový fond České republiky  
vedoucí územního pracoviště  
Znojmo  
Antonín Rössl  
pronajímatel

.....  
Jaroproduct, spol. s r.o.  
jednatel Miloš Pekárek  
nájemce

Za správnost: Ilona Burgetová

<b>Příloha k nájemní smlouvě č:</b>	<b>819N04/27</b>	Uzavřeno:	Jaroproduct spol. s r.o.
	<b>dodatek č. 3</b>	Účinný od: 1.9.2007	Školní 470
Variabilní symbol: 81910427		Roční splátka: 280628,00 Kč	Jaroslavice

parcely	díl	parskup	kultura	LV	cena za ha	výměra v m <sup>2</sup>	procento	Nájem
8 523 0	0	7	0	10 002	74 100,00 Kč	26500	1,00	1 963,65 Kč
8 524 0	0	7	0	10 002	74 100,00 Kč	32500	1,00	2 408,25 Kč
						<b>59000</b>	<b>437 190,00 Kč</b>	<b>4 371,90 Kč</b>
1 472 0	0	2	4	10 002	114 900,00 Kč	1306	1,00	150,06 Kč
1 474 0	0	2	5	10 002	114 900,00 Kč	1839	1,00	211,30 Kč
1 480 0	0	2	5	10 002	114 900,00 Kč	9153	1,00	1 051,68 Kč
1 481 0	0	2	5	10 002	114 900,00 Kč	34940	1,00	4 014,61 Kč
1 484 0	0	2	14	10 002	500 000,00 Kč	491	1,00	245,50 Kč
1 790 0	0	2	2	10 002	114 900,00 Kč	9848	1,00	1 131,54 Kč
1 793 0	0	2	2	10 002	114 900,00 Kč	11034	1,00	1 267,81 Kč
1 815 0	0	2	2	10 002	114 900,00 Kč	54141	1,00	6 220,80 Kč
1 893 2	0	2	2	10 002	114 900,00 Kč	25019	1,00	2 874,68 Kč
1 893 3	0	2	2	10 002	114 900,00 Kč	44055	1,00	5 061,92 Kč
1 893 4	0	2	2	10 002	114 900,00 Kč	26493	1,00	3 044,05 Kč
1 893 5	0	2	2	10 002	114 900,00 Kč	20506	1,00	2 356,14 Kč
1 893 6	0	2	2	10 002	114 900,00 Kč	24021	1,00	2 760,01 Kč
1 893 7	0	2	2	10 002	114 900,00 Kč	21043	1,00	2 417,84 Kč
1 938 2	0	2	6	10 002	114 900,00 Kč	9196	1,00	1 056,62 Kč
5 158 2	0	7	0	10 002	114 900,00 Kč	38000	1,00	4 366,20 Kč
5 170 0	0	7	0	10 002	114 900,00 Kč	28100	1,00	3 228,69 Kč
5 171 0	0	7	0	10 002	114 900,00 Kč	17600	1,00	2 022,24 Kč
5 172 0	0	7	0	10 002	114 900,00 Kč	30260	1,00	3 476,87 Kč
5 187 4	0	7	0	10 002	114 900,00 Kč	135860	1,00	15 610,31 Kč
5 190 0	0	7	0	10 002	114 900,00 Kč	29020	1,00	3 334,40 Kč
5 204 0	0	9	0	10 002	114 900,00 Kč	29889	1,00	3 434,25 Kč
5 212 0	0	9	0	10 002	114 900,00 Kč	29622	1,00	3 403,57 Kč
5 213 0	0	9	0	10 002	114 900,00 Kč	28227	1,00	3 243,28 Kč
5 215 0	0	9	0	10 002	114 900,00 Kč	16934	1,00	1 945,72 Kč
5 216 0	0	9	0	10 002	114 900,00 Kč	14590	1,00	1 676,39 Kč
5 227 0	0	7	0	10 002	114 900,00 Kč	8100	1,00	930,69 Kč
5 228 0	0	9	0	10 002	114 900,00 Kč	33037	1,00	3 795,95 Kč
5 269 2	0	7	0	10 002	114 900,00 Kč	76	1,00	8,73 Kč
5 301 0	0	7	0	10 002	114 900,00 Kč	18364	1,00	2 110,02 Kč
5 309 2	0	7	0	10 002	114 900,00 Kč	2030	1,00	233,25 Kč
5 310 2	0	7	0	10 002	114 900,00 Kč	6753	1,00	775,92 Kč
5 311 0	0	7	0	10 002	114 900,00 Kč	4320	1,00	496,37 Kč
5 333 0	0	7	0	10 002	114 900,00 Kč	46500	1,00	5 342,85 Kč
5 343 1	0	7	0	10 002	114 900,00 Kč	2000	1,00	229,80 Kč
5 364 2	0	7	0	10 002	114 900,00 Kč	15000	1,00	1 723,50 Kč
5 644 0	0	7	0	10 002	114 900,00 Kč	3198	1,00	367,45 Kč
5 645 0	0	7	0	10 002	114 900,00 Kč	3931	1,00	451,67 Kč
5 648 0	0	7	0	10 002	114 900,00 Kč	2010	1,00	230,95 Kč
5 654 0	0	7	0	10 002	114 900,00 Kč	2051	1,00	235,66 Kč
5 662 0	0	7	0	10 002	114 900,00 Kč	723	1,00	83,07 Kč
5 663 0	0	7	0	10 002	114 900,00 Kč	1701	1,00	195,44 Kč
5 667 0	0	7	0	10 002	114 900,00 Kč	953	1,00	109,50 Kč
5 670 0	0	7	0	10 002	114 900,00 Kč	2449	1,00	281,39 Kč
5 672 2	0	7	0	10 002	114 900,00 Kč	775	1,00	89,05 Kč
5 674 0	0	7	0	10 002	114 900,00 Kč	2847	1,00	327,12 Kč
5 675 0	0	7	0	10 002	114 900,00 Kč	2894	1,00	332,52 Kč
5 677 0	0	7	0	10 002	114 900,00 Kč	1294	1,00	148,68 Kč

Doklad k nájemní smlouvě č:

819N04/27  
dodatek č. 3

Uzavřeno:

Jaroproduct spol. s r.o.

Variabilní symbol: 81910427

Účinný od: 1.9.2007

Školní 470

Roční splátka: 280628,00 Kč

Jaroslavice

parcel /	díl	parskup	kultura	LV	cena za ha	vyměra v m <sup>2</sup>	procento	Nájem
5 678 0	0	7	0	10 002	114 900,00 Kč	2683	1,00	308,28 Kč
5 679 0	0	7	0	10 002	114 900,00 Kč	2733	1,00	314,02 Kč
5 680 0	0	7	0	10 002	114 900,00 Kč	1280	1,00	147,07 Kč
5 683 0	0	7	0	10 002	114 900,00 Kč	3905	1,00	448,68 Kč
5 685 2	0	7	0	10 002	114 900,00 Kč	1733	1,00	199,12 Kč
5 688 0	0	7	0	10 002	114 900,00 Kč	1300	1,00	149,37 Kč
5 689 0	0	7	0	10 002	114 900,00 Kč	3125	1,00	359,06 Kč
5 690 0	0	7	0	10 002	114 900,00 Kč	3187	1,00	366,19 Kč
5 695 0	0	7	0	10 002	114 900,00 Kč	2362	1,00	271,39 Kč
5 696 0	0	7	0	10 002	114 900,00 Kč	3564	1,00	409,50 Kč
5 697 0	0	7	0	10 002	114 900,00 Kč	1100	1,00	126,39 Kč
5 708 0	0	7	0	10 002	114 900,00 Kč	6100	1,00	700,89 Kč
5 713 0	0	7	0	10 002	114 900,00 Kč	2452	1,00	281,73 Kč
5 722 0	0	7	0	10 002	114 900,00 Kč	1150	1,00	132,14 Kč
5 723 0	0	7	0	10 002	114 900,00 Kč	930	1,00	106,86 Kč
5 757 0	0	7	0	10 002	114 900,00 Kč	7851	1,00	902,08 Kč
5 758 0	0	7	0	10 002	114 900,00 Kč	2230	1,00	256,23 Kč
5 760 0	0	7	0	10 002	114 900,00 Kč	2374	1,00	272,77 Kč
5 761 0	0	7	0	10 002	114 900,00 Kč	2445	1,00	280,93 Kč
5 764 0	0	7	0	10 002	114 900,00 Kč	2338	1,00	268,64 Kč
5 765 0	0	7	0	10 002	114 900,00 Kč	2086	1,00	239,68 Kč
5 766 0	0	7	0	10 002	114 900,00 Kč	6437	1,00	739,61 Kč
5 774 0	0	7	0	10 002	114 900,00 Kč	2374	1,00	272,77 Kč

**917932****10 565 947,09 Kč****105 659,47 Kč**

Jaroslavice

1 002 0	0	2	14	10 002	92 500,00 Kč	26	1,00	2,41 Kč
1 003 0	0	2	2	10 002	92 500,00 Kč	580	1,00	53,65 Kč
1 222 0	0	2	14	10 002	92 500,00 Kč	829	1,00	76,68 Kč
1 224 0	0	2	14	10 002	92 500,00 Kč	817	1,00	75,57 Kč
1 245 0	0	2	2	10 002	92 500,00 Kč	21641	1,00	2 001,79 Kč
1 259 0	0	2	2	10 002	92 500,00 Kč	17011	1,00	1 573,52 Kč
1 263 0	0	2	2	10 002	92 500,00 Kč	16293	1,00	1 507,10 Kč
1 265 0	0	2	14	10 002	92 500,00 Kč	3616	1,00	334,48 Kč
1 267 0	0	2	2	10 002	92 500,00 Kč	11939	1,00	1 104,36 Kč
1 280 0	0	2	2	10 002	92 500,00 Kč	15921	1,00	1 472,69 Kč
1 288 0	0	2	2	10 002	92 500,00 Kč	17700	1,00	1 637,25 Kč
1 289 0	0	2	2	10 002	92 500,00 Kč	8150	1,00	753,88 Kč
1 290 0	0	2	2	10 002	92 500,00 Kč	6450	1,00	596,63 Kč
1 291 0	0	2	2	10 002	92 500,00 Kč	10000	1,00	925,00 Kč
1 300 0	0	2	14	10 002	92 500,00 Kč	102	1,00	9,44 Kč
1 302 0	0	2	2	10 002	92 500,00 Kč	7080	1,00	654,90 Kč
1 303 0	0	2	2	10 002	92 500,00 Kč	12824	1,00	1 186,22 Kč
1 308 0	0	2	4	10 002	92 500,00 Kč	533	1,00	49,30 Kč
1 309 0	0	2	14	10 002	92 500,00 Kč	765	1,00	70,76 Kč
1 310 0	0	2	2	10 002	92 500,00 Kč	12763	1,00	1 180,58 Kč
1 311 0	0	2	2	10 002	92 500,00 Kč	17122	1,00	1 583,79 Kč
1 313 0	0	2	14	10 002	92 500,00 Kč	1105	1,00	102,21 Kč
1 319 0	0	2	2	10 002	92 500,00 Kč	23558	1,00	2 179,12 Kč
1 320 0	0	2	14	10 002	92 500,00 Kč	534	1,00	49,40 Kč
1 321 0	0	2	4	10 002	92 500,00 Kč	584	1,00	54,02 Kč
1 322 0	0	2	4	10 002	92 500,00 Kč	460	1,00	42,55 Kč
1 323 0	0	2	14	10 002	92 500,00 Kč	528	1,00	48,84 Kč
1 324 0	0	2	2	10 002	92 500,00 Kč	22410	1,00	2 072,93 Kč
1 325 0	0	2	2	10 002	92 500,00 Kč	13447	1,00	1 243,85 Kč



Dohoda k nájemní smlouvě č.:

819N04/27  
dodatek č. 3

Uzavřeno:

Jaroproduct spol. s r.o.

Variabilní symbol:

81910427

Účinný od: 1.9.2007

Školní 470

Roční splátka: 280628,00 Kč

Jaroslavice

str	parcel /	díl	parskup	kultura	LV	cena za ha	vyměra v m <sup>2</sup>	procento	Nájem
	1 326 0	0	2	14	10 002	92 500,00 Kč	318	1,00	29,42 Kč
	1 327 0	0	2	4	10 002	92 500,00 Kč	223	1,00	20,63 Kč
	1 331 0	0	2	14	10 002	92 500,00 Kč	2804	1,00	259,37 Kč
	1 332 0	0	2	2	10 002	92 500,00 Kč	9183	1,00	849,43 Kč
	1 344 0	0	2	2	10 002	92 500,00 Kč	11100	1,00	1 026,75 Kč
	1 350 0	0	2	2	10 002	92 500,00 Kč	6510	1,00	602,18 Kč
	1 352 0	0	2	2	10 002	92 500,00 Kč	10060	1,00	930,55 Kč
	1 355 0	0	2	2	10 002	92 500,00 Kč	14851	1,00	1 373,72 Kč
	1 356 0	0	2	2	10 002	92 500,00 Kč	11570	1,00	1 070,23 Kč
	1 385 0	0	2	2	10 002	92 500,00 Kč	270	1,00	24,98 Kč
	1 401 0	0	2	14	10 002	92 500,00 Kč	941	1,00	87,04 Kč
	1 424 0	0	2	14	10 002	92 500,00 Kč	1180	1,00	109,15 Kč
	1 434 0	0	2	14	10 002	92 500,00 Kč	1814	1,00	167,80 Kč
	1 465 0	0	2	14	10 002	92 500,00 Kč	449	1,00	41,53 Kč
	1 491 0	0	2	14	10 002	92 500,00 Kč	2472	1,00	228,66 Kč
	1 567 0	0	2	7	10 002	92 500,00 Kč	612	1,00	56,61 Kč
	1 752 0	0	2	14	10 002	92 500,00 Kč	1670	1,00	154,48 Kč
	1 892 0	0	2	14	10 002	92 500,00 Kč	3254	1,00	301,00 Kč
	1 967 0	0	2	14	10 002	92 500,00 Kč	2042	1,00	188,89 Kč
	2 005 0	0	2	14	10 002	92 500,00 Kč	3591	1,00	332,17 Kč

**329702****3 049 743,50 Kč****30 497,44 Kč**

581 1	0	2	2	10 002	117 700,00 Kč	7693	1,00	905,47 Kč
584 0	0	2	2	10 002	117 700,00 Kč	7202	1,00	847,68 Kč
589 0	0	2	2	10 002	117 700,00 Kč	814	1,00	95,81 Kč
603 0	0	2	2	10 002	117 700,00 Kč	2444	1,00	287,66 Kč
606 0	0	2	2	10 002	117 700,00 Kč	4674	1,00	550,13 Kč
653 0	0	2	2	10 002	117 700,00 Kč	10228	1,00	1 203,84 Kč
745 0	0	2	2	10 002	117 700,00 Kč	45983	1,00	5 412,20 Kč
5 135 2	0	7	0	10 002	117 700,00 Kč	8342	1,00	981,85 Kč
5 146 0	0	7	0	10 002	117 700,00 Kč	10640	1,00	1 252,33 Kč
5 159 0	0	7	0	10 002	117 700,00 Kč	8640	1,00	1 016,93 Kč
5 162 0	0	7	0	10 002	117 700,00 Kč	7050	1,00	829,79 Kč
5 163 0	0	7	0	10 002	117 700,00 Kč	5960	1,00	701,49 Kč
5 179 2	0	7	0	10 002	117 700,00 Kč	6827	1,00	803,54 Kč
5 191 0	0	7	0	10 002	117 700,00 Kč	10150	1,00	1 194,66 Kč
5 192 0	0	7	0	10 002	117 700,00 Kč	11210	1,00	1 319,42 Kč
5 194 0	0	7	0	10 002	117 700,00 Kč	11210	1,00	1 319,42 Kč
5 195 0	0	7	0	10 002	117 700,00 Kč	11210	1,00	1 319,42 Kč
5 199 2	0	7	0	10 002	117 700,00 Kč	14060	1,00	1 654,86 Kč
5 285 0	0	7	0	10 002	117 700,00 Kč	3700	1,00	435,49 Kč
5 299 0	0	7	0	10 002	117 700,00 Kč	3870	1,00	455,50 Kč
5 300 1	0	7	0	10 002	117 700,00 Kč	9647	1,00	1 135,45 Kč
5 309 0	0	7	0	10 002	117 700,00 Kč	8580	1,00	688,55 Kč
5 311 2	0	7	0	10 002	117 700,00 Kč	20774	1,00	2 445,10 Kč
5 312 0	0	7	0	10 002	117 700,00 Kč	10537	1,00	1 240,20 Kč
5 313 2	0	7	0	10 002	117 700,00 Kč	2512	1,00	295,66 Kč
5 320 0	0	7	0	10 002	117 700,00 Kč	8580	1,00	1 009,87 Kč
5 322 0	0	7	0	10 002	117 700,00 Kč	9090	1,00	1 069,89 Kč
5 324 2	0	7	0	10 002	117 700,00 Kč	1000	1,00	117,70 Kč
5 324 3	0	7	0	10 002	117 700,00 Kč	938	1,00	110,40 Kč
5 489 0	0	7	0	10 002	117 700,00 Kč	52850	1,00	6 220,45 Kč
5 495 0	0	7	0	10 002	117 700,00 Kč	17870	1,00	2 103,30 Kč
5 496 0	0	7	0	10 002	117 700,00 Kč	51460	1,00	6 056,84 Kč

nájemní smlouvě č:

819N04/27  
dodatek č. 3

Uzavřeno:

Jaroproduct spol. s r.o.

obilní symbol: 81910427

Účinný od: 1.9.2007

Školní 470

Roční splátka: 280628,00 Kč

Jaroslavice

parcel /	díl	parskup	kultura	LV	cena za ha	výměra v m <sup>2</sup>	procento	Nájem
5 498 0	0	7	0	10 002	117 700,00 Kč	26780	1,00	3 152,01 Kč
5 548 0	0	7	0	10 002	117 700,00 Kč	20480	1,00	2 410,50 Kč
5 549 0	0	7	0	10 002	117 700,00 Kč	24250	1,00	2 854,23 Kč
5 550 0	0	7	0	10 002	117 700,00 Kč	20480	1,00	2 410,50 Kč
5 551 0	0	7	0	10 002	117 700,00 Kč	28350	1,00	3 336,80 Kč
5 567 0	0	7	0	10 002	117 700,00 Kč	8131	1,00	957,02 Kč
5 608 0	0	7	0	10 002	117 700,00 Kč	10680	1,00	1 257,04 Kč
5 610 0	0	7	0	10 002	117 700,00 Kč	5830	1,00	686,19 Kč
5 611 0	0	7	0	10 002	117 700,00 Kč	10380	1,00	1 221,73 Kč
5 612 0	0	7	0	10 002	117 700,00 Kč	11050	1,00	1 300,59 Kč
5 624 0	0	7	0	10 002	117 700,00 Kč	28300	1,00	3 330,91 Kč
5 640 0	0	7	0	10 002	117 700,00 Kč	15800	1,00	1 859,66 Kč
5 647 0	0	7	0	10 002	117 700,00 Kč	21520	1,00	2 532,90 Kč
5 648 0	0	7	0	10 002	117 700,00 Kč	11240	1,00	1 322,95 Kč
5 652 0	0	7	0	10 002	117 700,00 Kč	35700	1,00	4 201,89 Kč
5 653 0	0	7	0	10 002	117 700,00 Kč	17500	1,00	2 059,75 Kč
5 813 0	0	7	0	10 002	117 700,00 Kč	5100	1,00	600,27 Kč
5 814 0	0	9	0	10 002	117 700,00 Kč	26836	1,00	3 158,60 Kč
5 816 0	0	9	0	10 002	117 700,00 Kč	20120	1,00	2 368,12 Kč
6 002 0	0	7	0	10 002	117 700,00 Kč	2705	1,00	318,38 Kč
6 003 0	0	7	0	10 002	117 700,00 Kč	2705	1,00	318,38 Kč
6 004 0	0	7	0	10 002	117 700,00 Kč	2705	1,00	318,38 Kč
6 005 0	0	7	0	10 002	117 700,00 Kč	925	1,00	108,87 Kč
6 006 0	0	7	0	10 002	117 700,00 Kč	1410	1,00	165,96 Kč
6 007 0	0	7	0	10 002	117 700,00 Kč	1410	1,00	165,96 Kč
6 008 0	0	7	0	10 002	117 700,00 Kč	1410	1,00	165,96 Kč
6 009 0	0	7	0	10 002	117 700,00 Kč	5220	1,00	614,39 Kč
6 010 0	0	7	0	10 002	117 700,00 Kč	720	1,00	84,74 Kč
6 011 0	0	7	0	10 002	117 700,00 Kč	2700	1,00	317,79 Kč
6 012 0	0	7	0	10 002	117 700,00 Kč	2700	1,00	317,79 Kč
6 023 0	0	7	0	10 002	117 700,00 Kč	810	1,00	95,34 Kč
6 024 0	0	7	0	10 002	117 700,00 Kč	510	1,00	60,03 Kč
6 025 0	0	7	0	10 002	117 700,00 Kč	2605	1,00	306,61 Kč
6 028 0	0	7	0	10 002	117 700,00 Kč	5800	1,00	682,66 Kč
6 029 0	0	7	0	10 002	117 700,00 Kč	2300	1,00	270,71 Kč
6 037 0	0	7	0	10 002	117 700,00 Kč	7800	1,00	918,06 Kč
6 038 0	0	7	0	10 002	117 700,00 Kč	3900	1,00	459,03 Kč
6 040 0	0	7	0	10 002	117 700,00 Kč	10400	1,00	1 224,08 Kč
6 042 0	0	7	0	10 002	117 700,00 Kč	1887	1,00	222,10 Kč
6 043 0	0	7	0	10 002	117 700,00 Kč	7600	1,00	894,52 Kč
6 044 0	0	7	0	10 002	117 700,00 Kč	3800	1,00	447,26 Kč
6 045 0	0	7	0	10 002	117 700,00 Kč	1750	1,00	205,98 Kč
6 046 0	0	7	0	10 002	117 700,00 Kč	5670	1,00	667,36 Kč
6 047 0	0	7	0	10 002	117 700,00 Kč	1575	1,00	185,38 Kč
6 048 0	0	7	0	10 002	117 700,00 Kč	1575	1,00	185,38 Kč
6 049 0	0	7	0	10 002	117 700,00 Kč	1575	1,00	185,38 Kč
6 050 0	0	7	0	10 002	117 700,00 Kč	7700	1,00	906,29 Kč
6 051 0	0	7	0	10 002	117 700,00 Kč	1850	1,00	217,75 Kč
6 052 0	0	7	0	10 002	117 700,00 Kč	2150	1,00	253,06 Kč
6 054 0	0	7	0	10 002	117 700,00 Kč	2500	1,00	294,25 Kč
6 055 0	0	7	0	10 002	117 700,00 Kč	3750	1,00	441,38 Kč
6 061 0	0	7	0	10 002	117 700,00 Kč	10320	1,00	1 214,66 Kč
6 065 0	0	7	0	10 002	117 700,00 Kč	3775	1,00	444,32 Kč
6 066 0	0	7	0	10 002	117 700,00 Kč	450	1,00	52,97 Kč
6 067 0	0	7	0	10 002	117 700,00 Kč	8160	1,00	960,43 Kč
6 068 0	0	7	0	10 002	117 700,00 Kč	2750	1,00	323,68 Kč

Úmlouva k nájemní smlouvě č:

819N04/27  
dodatek č. 3

Uzavřeno:

Jaroproduct spol. s r.o.

variabilní symbol:

81910427

Účinný od: 1.9.2007

Školní 470

Roční splátka:

280628,00 Kč

Jaroslavice

parcetr	parcel /	díl	parskup	kultura	LV	cena za ha	výměra v m <sup>2</sup>	procento	Nájem
	6 069 0	0	7	0	10 002	117 700,00 Kč	4750	1,00	559,08 Kč
	6 070 0	0	7	0	10 002	117 700,00 Kč	5000	1,00	588,50 Kč
	6 071 0	0	7	0	10 002	117 700,00 Kč	925	1,00	108,87 Kč
	6 078 0	0	7	0	10 002	117 700,00 Kč	2343	1,00	275,77 Kč
	6 079 0	0	7	0	10 002	117 700,00 Kč	1450	1,00	170,67 Kč
	85 817 1	0	9	0	10 002	117 700,00 Kč	26700	1,00	3 142,59 Kč
	85 820 0	0	9	0	10 002	117 700,00 Kč	3623	1,00	426,43 Kč
	85 822 0	0	9	0	10 002	117 700,00 Kč	8460	1,00	995,74 Kč
	85 823 0	0	9	0	10 002	117 700,00 Kč	10310	1,00	1 213,49 Kč
	85 837 1	0	9	0	10 002	117 700,00 Kč	46170	1,00	5 434,21 Kč
	85 852 0	0	9	0	10 002	117 700,00 Kč	72500	1,00	8 533,25 Kč
	85 853 0	0	9	0	10 002	117 700,00 Kč	10700	1,00	1 259,39 Kč
	85 854 0	0	9	0	10 002	117 700,00 Kč	11000	1,00	1 294,70 Kč
	85 855 0	0	9	0	10 002	117 700,00 Kč	20000	1,00	2 354,00 Kč
	85 859 0	0	9	0	10 002	117 700,00 Kč	25000	1,00	2 942,50 Kč
	85 860 0	0	9	0	10 002	117 700,00 Kč	20000	1,00	2 354,00 Kč
	85 861 0	0	9	0	10 002	117 700,00 Kč	15000	1,00	1 765,50 Kč

1143045

13 453 639,65 Kč

134 536,40 Kč

manice

	3 013 0	0	2	2	10 002	112 000,00 Kč	1331	1,00	149,07 Kč
	3 253 0	0	2	2	10 002	112 000,00 Kč	1422	1,00	159,26 Kč
	3 422 0	0	2	2	10 002	112 000,00 Kč	2298	1,00	257,38 Kč
	3 423 0	0	2	2	10 002	112 000,00 Kč	1050	1,00	117,60 Kč
	3 424 0	0	2	2	10 002	112 000,00 Kč	1100	1,00	123,20 Kč
	3 426 0	0	2	2	10 002	112 000,00 Kč	2260	1,00	253,12 Kč
	3 430 0	0	2	2	10 002	112 000,00 Kč	1041	1,00	116,59 Kč
	3 435 0	0	2	2	10 002	112 000,00 Kč	1496	1,00	167,55 Kč
	3 436 0	0	2	2	10 002	112 000,00 Kč	1270	1,00	142,24 Kč
	3 463 0	0	2	2	10 002	112 000,00 Kč	3299	1,00	369,49 Kč
	3 473 0	0	2	2	10 002	112 000,00 Kč	2416	1,00	270,59 Kč
	3 474 0	0	2	2	10 002	112 000,00 Kč	954	1,00	106,85 Kč
	3 477 0	0	2	2	10 002	112 000,00 Kč	3285	1,00	367,92 Kč
	3 484 0	0	2	2	10 002	112 000,00 Kč	1030	1,00	115,36 Kč
	3 485 0	0	2	2	10 002	112 000,00 Kč	2130	1,00	238,56 Kč
	3 488 0	0	2	2	10 002	112 000,00 Kč	3000	1,00	336,00 Kč
	3 492 0	0	2	2	10 002	112 000,00 Kč	2195	1,00	245,84 Kč
	3 493 0	0	2	2	10 002	112 000,00 Kč	2260	1,00	253,12 Kč
	3 499 0	0	2	2	10 002	112 000,00 Kč	4880	1,00	546,56 Kč
	4 139 0	0	2	2	10 002	112 000,00 Kč	10951	1,00	1 226,51 Kč

49668

556 281,60 Kč

5 562,82 Kč

CELKEM nájemné dohody

2499347

28 062 801,84 Kč

280 628,00 Kč

## počet dodatku pro nájemní smlouvu

tek č. 3

<u>datum přidání</u>	<u>NazevKU</u>	<u>Kmen</u>	<u>/</u>	<u>Skupina</u>	<u>Výměra(m<sup>2</sup>)</u>	<u>DatumVydání</u>	<u>Počet dní</u>	<u>částka</u>
0								
	Hrádek u Znojma	8 523	0	7	26 500		365	1 963,65 Kč
	Hrádek u Znojma	8 524	0	7	32 500		365	2 408,25 Kč
	Jaroslavice	1 472	0	2	1 306		365	150,06 Kč
	Jaroslavice	1 474	0	2	1 839		365	211,30 Kč
	Jaroslavice	1 480	0	2	9 153		365	1 051,68 Kč
	Jaroslavice	1 481	0	2	34 940		365	4 014,61 Kč
	Jaroslavice	1 484	0	2	491		365	245,50 Kč
	Jaroslavice	1 790	0	2	9 848		365	1 131,54 Kč
	Jaroslavice	1 793	0	2	11 034		365	1 267,81 Kč
	Jaroslavice	1 815	0	2	54 141		365	6 220,80 Kč
	Jaroslavice	5 170	0	7	28 100		365	3 228,69 Kč
	Jaroslavice	5 171	0	7	17 600		365	2 022,24 Kč
	Jaroslavice	5 172	0	7	30 260		365	3 476,87 Kč
	Jaroslavice	5 187	4	7	135 860		365	15 610,31 Kč
	Jaroslavice	5 190	0	7	29 020		365	3 334,40 Kč
	Jaroslavice	5 269	2	7	76		365	8,73 Kč
	Jaroslavice	5 301	0	7	18 364		365	2 110,02 Kč
	Jaroslavice	5 309	2	7	2 030		365	233,25 Kč
	Jaroslavice	5 310	2	7	6 753		365	775,92 Kč
	Jaroslavice	5 311	0	7	4 320		365	496,37 Kč
	Jaroslavice	5 333	0	7	46 500		365	5 342,85 Kč
	Jaroslavice	5 343	1	7	2 000		365	229,80 Kč
	Jaroslavice	5 364	2	7	15 000		365	1 723,50 Kč
	Jaroslavice	5 644	0	7	3 198		365	367,45 Kč
	Jaroslavice	5 645	0	7	3 931		365	451,67 Kč
	Jaroslavice	5 648	0	7	2 010		365	230,95 Kč
	Jaroslavice	5 654	0	7	2 051		365	235,66 Kč
	Jaroslavice	5 662	0	7	723		365	83,07 Kč
	Jaroslavice	5 663	0	7	1 701		365	195,44 Kč
	Jaroslavice	5 667	0	7	953		365	109,50 Kč
	Jaroslavice	5 670	0	7	2 449		365	281,39 Kč
	Jaroslavice	5 672	2	7	775		365	89,05 Kč
	Jaroslavice	5 674	0	7	2 847		365	327,12 Kč
	Jaroslavice	5 675	0	7	2 894		365	332,52 Kč
	Jaroslavice	5 677	0	7	1 294		365	148,68 Kč
	Jaroslavice	5 678	0	7	2 683		365	308,28 Kč
	Jaroslavice	5 679	0	7	2 733		365	314,02 Kč
	Jaroslavice	5 680	0	7	1 280		365	147,07 Kč
	Jaroslavice	5 683	0	7	3 905		365	448,68 Kč
	Jaroslavice	5 685	2	7	1 733		365	199,12 Kč
	Jaroslavice	5 688	0	7	1 300		365	149,37 Kč
	Jaroslavice	5 689	0	7	3 125		365	359,06 Kč
	Jaroslavice	5 690	0	7	3 187		365	366,19 Kč
	Jaroslavice	5 695	0	7	2 362		365	271,39 Kč
	Jaroslavice	5 696	0	7	3 564		365	409,50 Kč
	Jaroslavice	5 697	0	7	1 100		365	126,39 Kč
	Jaroslavice	5 708	0	7	6 100		365	700,89 Kč
	Jaroslavice	5 713	0	7	2 452		365	281,73 Kč
	Jaroslavice	5 722	0	7	1 150		365	132,13 Kč
	Jaroslavice	5 723	0	7	930		365	106,86 Kč
	Jaroslavice	5 757	0	7	7 851		365	902,08 Kč
	Jaroslavice	5 758	0	7	2 230		365	256,23 Kč
	Jaroslavice	5 760	0	7	2 374		365	272,77 Kč

# Úpočet dodatku pro nájemní smlouvu

datek č. 3

příloha č.1

<u>Datum přidání</u>	<u>NazevKU</u>	<u>Kmen</u>	<u>/</u>	<u>Skupina</u>	<u>Výměra(m<sup>2</sup>)</u>	<u>DatumVydání</u>	<u>Počet dní</u>	<u>částka</u>
0								
	Jaroslavice	5 761	0	7	2 445		365	280,93 Kč
	Jaroslavice	5 764	0	7	2 338		365	268,64 Kč
	Jaroslavice	5 765	0	7	2 086		365	239,68 Kč
	Jaroslavice	5 766	0	7	6 437		365	739,61 Kč
	Jaroslavice	5 774	0	7	2 374		365	272,77 Kč
	<b>Micmanice</b>							
	Micmanice	3 013	0	2	1 331		365	149,07 Kč
	Micmanice	3 253	0	2	1 422		365	159,26 Kč
	Micmanice	3 422	0	2	2 298		365	257,38 Kč
	Micmanice	3 423	0	2	1 050		365	117,60 Kč
	Micmanice	3 424	0	2	1 100		365	123,20 Kč
	Micmanice	3 426	0	2	2 260		365	253,12 Kč
	Micmanice	3 430	0	2	1 041		365	116,59 Kč
	Micmanice	3 435	0	2	1 496		365	167,55 Kč
	Micmanice	3 436	0	2	1 270		365	142,24 Kč
	Micmanice	3 463	0	2	3 299		365	369,49 Kč
	Micmanice	3 473	0	2	2 416		365	270,59 Kč
	Micmanice	3 474	0	2	954		365	106,85 Kč
	Micmanice	3 477	0	2	3 285		365	367,92 Kč
	Micmanice	3 484	0	2	1 030		365	115,36 Kč
	Micmanice	3 485	0	2	2 130		365	238,56 Kč
	Micmanice	3 488	0	2	3 000		365	336,00 Kč
	Micmanice	3 492	0	2	2 195		365	245,84 Kč
	Micmanice	3 493	0	2	2 260		365	253,12 Kč
	Micmanice	3 499	0	2	4 880		365	546,56 Kč
	Micmanice	4 139	0	2	10 951		365	1 226,51 Kč
	<b>Slup</b>							
	Slup	581	1	2	7 693		365	905,47 Kč
	Slup	584	0	2	7 202		365	847,68 Kč
	Slup	603	0	2	2 444		365	287,66 Kč
	Slup	606	0	2	4 674		365	550,13 Kč
	Slup	653	0	2	10 228		365	1 203,84 Kč
	Slup	745	0	2	45 983		365	5 412,20 Kč
	Slup	5 135	2	7	8 342		365	981,85 Kč
	Slup	5 146	0	7	10 640		365	1 252,33 Kč
	Slup	5 159	0	7	8 640		365	1 016,93 Kč
	Slup	5 162	0	7	7 050		365	829,78 Kč
	Slup	5 163	0	7	5 960		365	701,49 Kč
	Slup	5 179	2	7	6 827		365	803,54 Kč
	Slup	5 191	0	7	10 150		365	1 194,65 Kč
	Slup	5 192	0	7	11 210		365	1 319,42 Kč
	Slup	5 194	0	7	11 210		365	1 319,42 Kč
	Slup	5 195	0	7	11 210		365	1 319,42 Kč
	Slup	5 199	2	7	14 060		365	1 654,86 Kč
	Slup	5 299	0	7	3 870		365	455,50 Kč
	Slup	5 300	1	7	9 647		365	1 135,45 Kč
	Slup	5 309	0	7	5 850		365	688,54 Kč
	Slup	5 311	2	7	20 774		365	2 445,10 Kč
	Slup	5 312	0	7	10 537		365	1 240,20 Kč
	Slup	5 313	2	7	2 512		365	295,66 Kč
	Slup	5 320	0	7	8 580		365	1 009,87 Kč
	Slup	5 322	0	7	9 090		365	1 069,89 Kč
	Slup	5 324	2	7	1 000		365	117,70 Kč
	Slup	5 324	3	7	938		365	110,40 Kč
	Slup	5 489	0	7	52 850		365	6 220,44 Kč

## Vypočet dodatku pro nájemní smlouvu

platek č. 3

<u>Datum přidání</u>	<u>NazevKU</u>	<u>Kmen</u>	<u>l</u>	<u>Skupina</u>	<u>Výměra(m<sup>2</sup>)</u>	<u>DatumVydání</u>	<u>Počet dní</u>	<u>částka</u>
0								
		5 495	0	7	17 870		365	2 103,30 Kč
Slup		5 496	0	7	51 460		365	6 056,84 Kč
Slup		5 498	0	7	26 780		365	3 152,01 Kč
Slup		5 548	0	7	20 480		365	2 410,50 Kč
Slup		5 549	0	7	24 250		365	2 854,22 Kč
Slup		5 550	0	7	20 480		365	2 410,50 Kč
Slup		5 551	0	7	28 350		365	3 336,80 Kč
Slup		5 567	0	7	8 131		365	957,02 Kč
Slup		5 608	0	7	10 680		365	1 257,04 Kč
Slup		5 610	0	7	5 830		365	686,19 Kč
Slup		5 611	0	7	10 380		365	1 221,73 Kč
Slup		5 612	0	7	11 050		365	1 300,59 Kč
Slup		5 624	0	7	28 300		365	3 330,91 Kč
Slup		5 624	0	7	15 800		365	1 859,66 Kč
Slup		5 640	0	7	21 520		365	2 532,90 Kč
Slup		5 647	0	7	11 240		365	1 322,95 Kč
Slup		5 648	0	7	11 240		365	1 322,95 Kč
Slup		5 652	0	7	35 700		365	4 201,89 Kč
Slup		5 653	0	7	17 500		365	2 059,75 Kč
Slup		5 813	0	7	5 100		365	600,27 Kč
Slup		6 002	0	7	2 705		365	318,38 Kč
Slup		6 003	0	7	2 705		365	318,38 Kč
Slup		6 004	0	7	2 705		365	318,38 Kč
Slup		6 005	0	7	925		365	108,87 Kč
Slup		6 006	0	7	1 410		365	165,96 Kč
Slup		6 007	0	7	1 410		365	165,96 Kč
Slup		6 008	0	7	1 410		365	165,96 Kč
Slup		6 009	0	7	5 220		365	614,39 Kč
Slup		6 010	0	7	720		365	84,74 Kč
Slup		6 011	0	7	2 700		365	317,79 Kč
Slup		6 012	0	7	2 700		365	317,79 Kč
Slup		6 023	0	7	810		365	95,34 Kč
Slup		6 024	0	7	510		365	60,03 Kč
Slup		6 025	0	7	2 605		365	306,61 Kč
Slup		6 028	0	7	5 800		365	682,66 Kč
Slup		6 029	0	7	2 300		365	270,71 Kč
Slup		6 037	0	7	7 800		365	918,06 Kč
Slup		6 038	0	7	3 900		365	459,03 Kč
Slup		6 042	0	7	1 887		365	222,10 Kč
Slup		6 043	0	7	7 600		365	894,52 Kč
Slup		6 044	0	7	3 800		365	447,26 Kč
Slup		6 045	0	7	1 750		365	205,97 Kč
Slup		6 046	0	7	5 670		365	667,36 Kč
Slup		6 047	0	7	1 575		365	185,38 Kč
Slup		6 048	0	7	1 575		365	185,38 Kč
Slup		6 049	0	7	1 575		365	185,38 Kč
Slup		6 050	0	7	7 700		365	906,29 Kč
Slup		6 051	0	7	1 850		365	217,75 Kč
Slup		6 052	0	7	2 150		365	253,06 Kč
Slup		6 054	0	7	2 500		365	294,25 Kč
Slup		6 055	0	7	3 750		365	441,38 Kč
Slup		6 061	0	7	10 320		365	1 214,66 Kč
Slup		6 065	0	7	3 775		365	444,32 Kč
Slup		6 066	0	7	450		365	52,97 Kč
Slup		6 067	0	7	8 160		365	960,43 Kč
Slup		6 068	0	7	2 750		365	323,68 Kč

## počet dodatku pro nájemní smlouvu

příloha č.1

tek č. 3

<u>um přidání</u>	<u>NazevKU</u>	<u>Kmen</u>	<u>/</u>	<u>Skupina</u>	<u>Výměra(m<sup>2</sup>)</u>	<u>DatumVydání</u>	<u>Počet dní</u>	<u>částka</u>
<b>0</b>								
	Slup	6 069	0	7	4 750		365	559,08 Kč
	Slup	6 071	0	7	925		365	108,87 Kč
	Slup	6 079	0	7	1 450		365	170,66 Kč
								<b>167 901,13 Kč</b>
								<b>167 901,13 Kč</b>
<b>1</b>								
<b>Jaroslavice</b>	Jaroslavice	5 356	0	7	4 481	1.10.2004	-730	-1 029,74 Kč
	Jaroslavice	5 361	0	7	4 620	1.10.2004	-730	-1 061,68 Kč
	Jaroslavice	5 370	0	7	5 007	1.10.2004	-730	-1 150,60 Kč
	Jaroslavice	5 372	0	7	458	1.10.2004	-730	-105,24 Kč
	Jaroslavice	5 373	0	7	799	1.10.2004	-730	-183,62 Kč
	Jaroslavice	5 384	0	7	3 294	1.10.2004	-730	-756,96 Kč
<b>Micmanice</b>	Micmanice	3 167	0	2	1 810	2.11.2006	32	17,77 Kč
	Micmanice	3 431	0	2	2 229	5.9.2006	-26	-17,78 Kč
	Micmanice	3 453	0	2	2 285	5.9.2006	-26	-18,23 Kč
	Micmanice	3 458	0	2	3 365	5.9.2006	-26	-26,85 Kč
	Micmanice	3 468	0	2	2 536	3.11.2006	33	25,68 Kč
	Micmanice	3 486	0	2	4 211	7.9.2006	-24	-31,01 Kč
	Micmanice	3 487	0	2	2 200	3.11.2006	33	22,28 Kč
	Micmanice	3 489	0	2	1 860	3.11.2006	33	18,83 Kč
	Micmanice	3 500	0	2	6 200	7.9.2006	-24	-45,66 Kč
	Micmanice	3 558	0	2	1 351	3.11.2006	33	13,68 Kč
	Micmanice	3 561	0	2	800	7.9.2006	-24	-5,89 Kč
	Micmanice	4 123	0	2	2 840	5.9.2006	-26	-22,66 Kč
	Slup	589	0	2	1 060	1.9.2007	335	114,51 Kč
	Slup	6 040	0	7	5 100	1.9.2007	335	550,93 Kč
	Slup	6 070	0	7	1 900	1.9.2007	335	205,25 Kč
	Slup	6 078	0	7	2 705	1.9.2007	335	292,21 Kč
								<b>-3 194,78 Kč</b>
								<b>61 111,00</b>
	Načeratice	5 711	0	7	5 207	13.3.2007	163	215,09 Kč
	Načeratice	5 713	0	7	11 570	13.3.2007	163	477,93 Kč
	Načeratice	5 714	0	7	15 500	13.3.2007	163	640,28 Kč
	Načeratice	5 717	0	7	10 060	13.3.2007	163	415,56 Kč
	Načeratice	5 719	0	7	6 510	13.3.2007	163	268,91 Kč
	Načeratice	5 723	0	7	11 100	13.3.2007	163	458,52 Kč
	Načeratice	5 730	0	7	14 790	13.3.2007	163	610,95 Kč
	Načeratice	5 741	0	7	18 010	13.3.2007	163	743,96 Kč
	Načeratice	5 748	0	7	20 100	13.3.2007	163	830,30 Kč
	Načeratice	5 749	0	7	8 150	13.3.2007	163	336,66 Kč
	Načeratice	5 750	0	7	6 450	13.3.2007	163	266,44 Kč
	Načeratice	5 751	0	7	10 000	13.3.2007	163	413,08 Kč
	Načeratice	5 764	0	7	11 650	13.3.2007	163	481,24 Kč
	Načeratice	5 768	0	7	16 979	13.3.2007	163	701,37 Kč

## očet dodatku pro nájemní smlouvu

\* č. 3

<u>m přidání</u>	<u>NazevKU</u>	<u>Kmen</u>	<u>!</u>	<u>Skupina</u>	<u>Výměra(m<sup>2</sup>)</u>	<u>DatumVydání</u>	<u>Počet dní</u>	<u>částka</u>
1								
.1997		5 772	0	7	23 240	13.3.2007	163	960,00 Kč
1.1997	Načeratice	5 777	0	7	11 670	13.3.2007	163	482,06 Kč
1.1997	Načeratice	5 780	0	7	24 220	13.3.2007	163	1 000,49 Kč
0.1997	Načeratice	5 781	0	7	27 240	13.3.2007	163	1 125,24 Kč
0.1997	Načeratice	5 783	0	7	24 230	13.3.2007	163	1 000,90 Kč
0.1997	Načeratice	5 784	0	7	23 400	13.3.2007	163	966,61 Kč
1.1997	Načeratice	5 785	0	7	14 000	13.3.2007	163	578,32 Kč
1.1997	Načeratice	5 790	1	7	1 980	13.3.2007	163	81,79 Kč
1.1997	Načeratice	5 790	3	7	2 316	13.3.2007	163	95,67 Kč
1.1997	Načeratice	5 790	13	7	2 810	13.3.2007	163	116,08 Kč
1.1997	Načeratice	5 790	16	7	1 800	13.3.2007	163	74,35 Kč
1.1997	Načeratice	5 790	19	7	1 900	1.10.2004	-730	-351,50 Kč
1.1997	Načeratice	5 790	21	7	500	13.3.2007	163	20,65 Kč
1.1997	Načeratice	5 790	24	7	3 212	13.3.2007	163	132,68 Kč
1.1997	Načeratice	5 790	25	7	2 691	13.3.2007	163	111,16 Kč
1.1997	Načeratice	5 790	27	7	2 531	13.3.2007	163	104,55 Kč
1.1997	Načeratice	5 790	38	7	3 200	13.3.2007	163	132,19 Kč
1.1997	Načeratice	5 790	42	7	280	13.3.2007	163	11,57 Kč
1.1997	Načeratice	5 790	45	7	1 600	13.3.2007	163	66,09 Kč
1.1997	Načeratice	5 790	46	7	960	13.3.2007	163	39,66 Kč
1.1997	Načeratice	5 797	0	7	100	1.10.2004	-730	-18,50 Kč
1.1997	Načeratice	5 799	0	7	860	13.3.2007	163	35,53 Kč
					<b>340 816,00</b>			<b>13 625,89 Kč</b>
04								
04	Slup	85 817	1	7	5 000	1.9.2007	335	540,13 Kč
04	Slup	85 817	2	7	21 700	1.9.2007	335	2 344,16 Kč
					<b>26 700,00</b>			<b>2 884,29 Kč</b>
14								
					<b>428 627,00</b>			<b>13 315,41 Kč</b>
2								
1								
4	Jaroslavice	1 893	2	2	25 019		365	2 874,68 Kč
4	Jaroslavice	1 893	3	2	44 055		365	5 061,92 Kč
4	Jaroslavice	1 893	4	2	26 493		365	3 044,05 Kč
4	Jaroslavice	1 893	5	2	20 506		365	2 356,14 Kč
4	Jaroslavice	1 893	6	2	24 021		365	2 760,01 Kč
4	Jaroslavice	1 893	7	2	21 043		365	2 417,84 Kč
4	Jaroslavice	1 938	2	2	9 196		365	1 056,62 Kč
4	Jaroslavice	5 204	0	9	29 889		365	3 434,24 Kč
4	Jaroslavice	5 212	0	9	29 622		365	3 403,56 Kč
4	Jaroslavice	5 213	0	9	28 227		365	3 243,28 Kč
4	Jaroslavice	5 215	0	9	16 934		365	1 945,71 Kč
4	Jaroslavice	5 216	0	9	14 590		365	1 676,39 Kč
4	Jaroslavice	5 227	0	7	8 100		365	930,69 Kč
4	Jaroslavice	5 228	0	9	33 037		365	3 795,95 Kč
4	Slup	5 285	0	7	3 700		365	435,49 Kč
4	Slup	5 814	0	9	26 836		365	3 158,59 Kč



## počet dodatku pro nájemní smlouvu

ok č. 3

<u>Im přidání</u>	<u>NazevKU</u>	<u>Kmen</u>	<u>Skupina</u>	<u>Výměra(m<sup>2</sup>)</u>	<u>DatumVydání</u>	<u>Počet dní</u>	<u>částka</u>
2							
0.2004		5 816	0	9	20 120	365	2 368,12 Kč
0.2004	Slup	85 820	0	9	3 623	365	426,42 Kč
0.2004	Slup	85 822	0	9	8 460	365	995,74 Kč
0.2004	Slup	85 823	0	9	10 310	365	1 213,48 Kč
0.2004	Slup	85 837	1	9	46 170	365	5 434,20 Kč
0.2004	Slup	85 852	0	9	72 500	365	8 533,25 Kč
0.2004	Slup	85 853	0	9	10 700	365	1 259,39 Kč
0.2004	Slup	85 854	0	9	11 000	365	1 294,70 Kč
0.2004	Slup	85 855	0	9	20 000	365	2 354,00 Kč
0.2004	Slup	85 859	0	9	25 000	365	2 942,50 Kč
0.2004	Slup	85 860	0	9	20 000	365	2 354,00 Kč
0.2004	Slup	85 861	0	9	15 000	365	1 765,50 Kč
					<u>624 151,00</u>		<u>72 536,46 Kč</u>
0.2004							
0.2005				7	38 000	365	4 366,20 Kč
0.2005	Jaroslavice	5 158	2		<u>38 000,00</u>		<u>4 366,20 Kč</u>
0.2005							
0.007				2	26	202	1,33 Kč
0.007	Načeratice	1 002	0	2	580	202	29,69 Kč
0.007	Načeratice	1 003	0	2	829	202	42,44 Kč
0.007	Načeratice	1 222	0	2	817	202	41,82 Kč
0.007	Načeratice	1 224	0	2	21 641	202	1 107,84 Kč
0.007	Načeratice	1 245	0	2	17 011	202	870,82 Kč
0.007	Načeratice	1 259	0	2	16 293	202	834,07 Kč
0.007	Načeratice	1 263	0	2	3 616	202	185,11 Kč
0.007	Načeratice	1 265	0	2	11 939	202	611,18 Kč
0.007	Načeratice	1 267	0	2	15 921	202	815,03 Kč
0.007	Načeratice	1 280	0	2	17 700	202	906,10 Kč
0.007	Načeratice	1 288	0	2	8 150	202	417,21 Kč
0.007	Načeratice	1 289	0	2	6 450	202	330,19 Kč
0.007	Načeratice	1 290	0	2	10 000	202	511,92 Kč
0.007	Načeratice	1 291	0	2	102	202	5,22 Kč
0.007	Načeratice	1 300	0	2	7 080	202	362,44 Kč
0.007	Načeratice	1 302	0	2	12 824	202	656,49 Kč
0.007	Načeratice	1 303	0	2	533	202	27,29 Kč
0.007	Načeratice	1 308	0	2	765	202	39,16 Kč
0.007	Načeratice	1 309	0	2	12 763	202	653,36 Kč
0.007	Načeratice	1 310	0	2	17 122	202	876,51 Kč
0.007	Načeratice	1 311	0	2	1 105	202	56,57 Kč
0.007	Načeratice	1 313	0	2	23 558	202	1 205,98 Kč
0.007	Načeratice	1 319	0	2	534	202	27,34 Kč
0.007	Načeratice	1 320	0	2	584	202	29,90 Kč
0.007	Načeratice	1 321	0	2	460	202	23,55 Kč
0.007	Načeratice	1 322	0	2	528	202	27,03 Kč
0.007	Načeratice	1 323	0	2	22 410	202	1 147,21 Kč
0.007	Načeratice	1 324	0	2	13 447	202	688,37 Kč
0.007	Načeratice	1 325	0	2	318	202	16,28 Kč
0.007	Načeratice	1 326	0	2	223	202	11,41 Kč
0.007	Načeratice	1 327	0	2	2 804	202	143,54 Kč
0.007	Načeratice	1 331	0	2			

# Výpočet dodatku pro nájemní smlouvu

dodatek č. 3

<u>datum přidání</u>	<u>NazevKU</u>	<u>Kmen</u>	<u>/</u>	<u>Skupina</u>	<u>Výměra(m<sup>2</sup>)</u>	<u>DatumVydání</u>	<u>Počet dní</u>	<u>částka</u>
2								
2007								
2007	Načeratice	1 332	0	2	9 183		202	470,09 Kč
2007	Načeratice	1 344	0	2	11 100		202	568,23 Kč
2007	Načeratice	1 350	0	2	6 510		202	333,26 Kč
2007	Načeratice	1 352	0	2	10 060		202	514,99 Kč
2007	Načeratice	1 355	0	2	14 851		202	760,25 Kč
2007	Načeratice	1 356	0	2	11 570		202	592,29 Kč
2007	Načeratice	1 385	0	2	270		202	13,82 Kč
2007	Načeratice	1 401	0	2	941		202	48,17 Kč
2007	Načeratice	1 424	0	2	1 180		202	60,41 Kč
2007	Načeratice	1 434	0	2	1 814		202	92,86 Kč
2007	Načeratice	1 465	0	2	449		202	22,98 Kč
2007	Načeratice	1 491	0	2	2 472		202	126,54 Kč
2007	Načeratice	1 567	0	2	612		202	31,33 Kč
2007	Načeratice	1 752	0	2	1 670		202	85,49 Kč
2007	Načeratice	1 752	0	2	3 254		202	166,58 Kč
2007	Načeratice	1 892	0	2	2 042		202	104,54 Kč
2007	Načeratice	1 967	0	2	2 042		202	104,54 Kč
2007	Načeratice	2 005	0	2	3 591		202	183,83 Kč
					<b>329 702,00</b>			<b>16 878,06 Kč</b>
07								
17								
17	Slup	589	0	2	814		30	7,88 Kč
17	Slup	6 040	0	7	10 400		30	100,61 Kč
17	Slup	6 070	0	7	5 000		30	48,37 Kč
17	Slup	6 078	0	7	2 343		30	22,67 Kč
17	Slup	85 817	1	9	26 700		30	258,30 Kč
					<b>45 257,00</b>			<b>437,83 Kč</b>
					<b>1 037 110,00</b>			<b>94 218,55 Kč</b>
					<b>2 927 974,00</b>			<b>275 435,00 Kč</b>

**Pozemkový fond České republiky**

Sídlo: Praha 3, Husinecká 1024/11a, PSČ 130 00  
zastoupený Antonínem Rösslem, vedoucím územního pracoviště PF ČR ve Znojmě,  
adresa: Dvořákova 21, 670 30 Znojmo

IČ: 45797072

DIČ: CZ45797072

Zapsán v obchodním rejstříku vedeném Městským soudem v Praze, odd. A, vložka 6664

Bankovní spojení: GE Money Bank a. s., č. účtu 692005-514/0600

(dále jen „pronajímatel“)

- na straně jedné –

a

**Jaroproduct, spol. s r. o.**

sídlo: Školní 470, PSČ 671 28, Jaroslavice

IČ: 48529532

DIČ: CZ48529532

Zapsán v obchodním rejstříku vedeném Krajským soudem v Brně, oddíl C, vložka 10668  
osoba oprávněná jednat za právnickou osobu - Miloš Pekárek

(dále jen "nájemce")

- na straně druhé -

uzavírají tento

**dodatek č. 2  
k nájemní smlouvě č. 819 N 04/27**

**Čl. I**

Smluvní strany uzavřely dne 30. 9. 2004 nájemní smlouvu č. 819 N 04/27 a 1. 8. 2005  
dodatek č. 1 (dále jen "smlouva").

**Čl. II**

Na základě smlouvy je nájemce povinen platit pronajímateli roční nájemné ve výši  
282.066,- Kč (slovy: dvěštosmdesát dvatisícšedesátšest korun českých).

**Čl. III**

Smluvní strany se dohodly na tom, že nájemné specifikované v čl. II tohoto dodatku  
bude zvýšeno z důvodu Vaší žádosti, na částku **286.432,-Kč** (slovy:  
dvěstěosmdesátšesttisícčtyřistatřicet dva korun českých).

Pozemkový fond ČR  
územní pracoviště Znojmo  
Dvořákova č. 21  
670 30 Znojmo

28.6.2005

Dne 1. 10. 2005 rozšiřujeme předmětu nájmu o parcelu GP č. 5158/2 v k. ú. Jaroslavice, na základě Vaší žádosti.

obec	kat. území	druh evidence	parcela č.	Výměra m <sup>2</sup>	druh pozemku
Jaroslavice	Jaroslavice	GP	5158/2	38000	Orná půda

Nedílnou součástí tohoto dodatku je grafické zobrazení rozšířeného předmětu pronájmu, které tvoří přílohu č. 1.

K 1. 10. 2006 je nájemce povinen zaplatit částku 286.432,- Kč (slovy: dvěštosmdesátšesttisícčtyřistatřicet dva korun českých).

#### Čl. IV

Tento dodatek nabývá účinnosti 1. 10. 2005 a platnosti dnem podpisu oběma smluvními stranami.

#### Čl. V

Tento dodatek je vyhotoven ve třech stejnopisech, z nichž každý má platnost originálu. Jeden stejnopis přebírá nájemce a ostatní jsou určeny pro pronajímatele.

#### Čl. VI

Smluvní strany po přečtení tohoto dodatku prohlašují, že s jeho obsahem souhlasí a že je shodným projevem jejich vážné a svobodné vůle, a na důkaz toho připojují své podpisy.

Ve Znojmě dne 1 - 08 - 2005

Pozemkový fond České republiky  
vedoucí územního pracoviště Znojmo  
Antonín Rössl  
pronajímatel

Jaroproduct, spol. s r. o.  
jednatel Miloš Pekárek  
nájemce

Za správnost: Ilona Burgetová

**Příloha k nájemní smlouvě č:** 819N04/27      Uzavřeno: 30.9.2004      Jaroproduct spol. s r.o.  
 Variabilní symbol: 81910427      Účinná od: 1.10.2004      Školní 470  
 1.10.2005      Roční splátka: 286 432,00 Kč      Jaroslavice

<u>katastr</u>	<u>parce</u>	<u>/</u>	<u>díl</u>	<u>parskup</u>	<u>kultura</u>	<u>LV</u>	<u>cena za ha</u>	<u>výměra</u>	<u>procento</u>	<u>Nájem</u>
rádek u Znojma	8 523	0	0	7	2	10 002	74 100,00 Kč	26500	1,00	1 963,65 Kč
	8 524	0	0	7	2	10 002	74 100,00 Kč	32500	1,00	2 408,25 Kč
							<b>59000</b>	<b>437 190,00 Kč</b>		<b>4 371,90 Kč</b>
Jaroslavice	1 472	0	0	2	2	10 002	114 900,00 Kč	1306	1,00	150,06 Kč
	1 474	0	0	2	5	10 002	114 900,00 Kč	1839	1,00	211,30 Kč
	1 480	0	0	2	5	10 002	114 900,00 Kč	9153	1,00	1 051,68 Kč
	1 481	0	0	2	5	10 002	114 900,00 Kč	34940	1,00	4 014,61 Kč
	1 484	0	0	2	14	10 002	500 000,00 Kč	491	1,00	245,50 Kč
	1 790	0	0	2	2	10 002	114 900,00 Kč	9848	1,00	1 131,54 Kč
	1 793	0	0	2	2	10 002	114 900,00 Kč	11034	1,00	1 267,81 Kč
	1 815	0	0	2	2	10 002	114 900,00 Kč	54141	1,00	6 220,80 Kč
	1 893	2	0	2	2	10 002	114 900,00 Kč	25019	1,00	2 874,68 Kč
	1 893	3	0	2	2	10 002	114 900,00 Kč	44055	1,00	5 061,92 Kč
	1 893	4	0	2	2	10 002	114 900,00 Kč	26493	1,00	3 044,05 Kč
	1 893	5	0	2	2	10 002	114 900,00 Kč	20506	1,00	2 356,14 Kč
	1 893	6	0	2	2	10 002	114 900,00 Kč	24021	1,00	2 760,01 Kč
	1 893	7	0	2	2	10 002	114 900,00 Kč	21043	1,00	2 417,84 Kč
	1 938	2	0	2	6	10 002	114 900,00 Kč	9196	1,00	1 056,62 Kč
	5 158	2	0	7	2	10 002	114 900,00 Kč	38000	1,00	4 366,20 Kč
	5 170	0	0	7	2	10 002	114 900,00 Kč	28100	1,00	3 228,69 Kč
	5 171	0	0	7	2	10 002	114 900,00 Kč	17600	1,00	2 022,24 Kč
	5 172	0	0	7	2	10 002	114 900,00 Kč	30260	1,00	3 476,87 Kč
	5 187	4	0	7	2	10 002	114 900,00 Kč	135860	1,00	15 610,31 K
	5 190	0	0	7	2	10 002	114 900,00 Kč	29020	1,00	3 334,40 Kč
	5 204	0	0	7	2	10 002	114 900,00 Kč	29889	1,00	3 434,25 Kč
	5 212	0	0	7	2	10 002	114 900,00 Kč	29622	1,00	3 403,57 Kč
	5 213	0	0	7	2	10 002	114 900,00 Kč	28227	1,00	3 243,28 Kč
	5 215	0	0	7	2	10 002	114 900,00 Kč	16934	1,00	1 945,72 Kč
	5 216	0	0	7	2	10 002	114 900,00 Kč	14590	1,00	1 676,39 Kč
	5 227	0	0	7	2	10 002	114 900,00 Kč	8100	1,00	930,69 Kč
	5 228	0	0	7	2	10 002	114 900,00 Kč	33037	1,00	3 795,95 Kč
	5 269	2	0	7	2	10 002	114 900,00 Kč	76	1,00	8,73 Kč
	5 301	0	0	7	2	10 002	114 900,00 Kč	18364	1,00	2 110,02 Kč
	5 309	2	0	7	2	10 002	114 900,00 Kč	2030	1,00	233,25 Kč
	5 310	2	0	7	2	10 002	114 900,00 Kč	6753	1,00	775,92 Kč
	5 311	0	0	7	2	10 002	114 900,00 Kč	4320	1,00	496,37 Kč
	5 333	0	0	7	2	10 002	114 900,00 Kč	46500	1,00	5 342,85 Kč
	5 343	1	0	7	2	10 002	114 900,00 Kč	2000	1,00	229,80 Kč
	5 356	0	0	7	2	10 002	114 900,00 Kč	4481	1,00	514,87 Kč
	5 361	0	0	7	2	10 002	114 900,00 Kč	4620	1,00	530,84 Kč
	5 364	2	0	7	2	10 002	114 900,00 Kč	15000	1,00	1 723,50 Kč
	5 370	0	0	7	2	10 002	114 900,00 Kč	5007	1,00	575,30 Kč
	5 372	0	0	7	2	10 002	114 900,00 Kč	458	1,00	52,62 Kč
	5 373	0	0	7	2	10 002	114 900,00 Kč	799	1,00	91,81 Kč
	5 384	0	0	7	2	10 002	114 900,00 Kč	3294	1,00	378,48 Kč
	5 644	0	0	7	2	10 002	114 900,00 Kč	3198	1,00	367,45 Kč
	5 645	0	0	7	2	10 002	114 900,00 Kč	3931	1,00	451,67 Kč
	5 648	0	0	7	2	10 002	114 900,00 Kč	2010	1,00	230,95 Kč
	5 654	0	0	7	2	10 002	114 900,00 Kč	2051	1,00	235,66 Kč
	5 662	0	0	7	2	10 002	114 900,00 Kč	723	1,00	83,07 Kč
	5 663	0	0	7	2	10 002	114 900,00 Kč	1701	1,00	195,44 Kč

Příloha k nájemní smlouvě č:

819N04/27

Uzavřeno: 30.9.2004

Jaroproduct spol. s r.o.

Variabilní symbol:

81910427

Účinná od: 1.10.2004

Školní 470

Roční splátka: 286 432,00 Kč

Jaroslavice

1.10.2005

<u>katastr</u>	<u>parce</u>	<u>/</u>	<u>díl</u>	<u>parskup</u>	<u>kultura</u>	<u>LV</u>	<u>cena za ha</u>	<u>výměra</u>	<u>procento</u>	<u>Nájem</u>
	5 667	0	0	7	2	10 002	114 900,00 Kč	953	1,00	109,50 Kč
	5 670	0	0	7	2	10 002	114 900,00 Kč	2449	1,00	281,39 Kč
	5 672	2	0	7	2	10 002	114 900,00 Kč	775	1,00	89,05 Kč
	5 674	0	0	7	2	10 002	114 900,00 Kč	2847	1,00	327,12 Kč
	5 675	0	0	7	2	10 002	114 900,00 Kč	2894	1,00	332,52 Kč
	5 677	0	0	7	2	10 002	114 900,00 Kč	1294	1,00	148,68 Kč
	5 678	0	0	7	2	10 002	114 900,00 Kč	2683	1,00	308,28 Kč
	5 679	0	0	7	2	10 002	114 900,00 Kč	2733	1,00	314,02 Kč
	5 680	0	0	7	2	10 002	114 900,00 Kč	1280	1,00	147,07 Kč
	5 683	0	0	7	2	10 002	114 900,00 Kč	3905	1,00	448,68 Kč
	5 685	2	0	7	2	10 002	114 900,00 Kč	1733	1,00	199,12 Kč
	5 688	0	0	7	2	10 002	114 900,00 Kč	1300	1,00	149,37 Kč
	5 689	0	0	7	2	10 002	114 900,00 Kč	3125	1,00	359,06 Kč
	5 690	0	0	7	2	10 002	114 900,00 Kč	3187	1,00	366,19 Kč
	5 695	0	0	7	2	10 002	114 900,00 Kč	2362	1,00	271,39 Kč
	5 696	0	0	7	2	10 002	114 900,00 Kč	3564	1,00	409,50 Kč
	5 697	0	0	7	2	10 002	114 900,00 Kč	1100	1,00	126,39 Kč
	5 708	0	0	7	2	10 002	114 900,00 Kč	6100	1,00	700,89 Kč
	5 713	0	0	7	2	10 002	114 900,00 Kč	2452	1,00	281,73 Kč
	5 722	0	0	7	2	10 002	114 900,00 Kč	1150	1,00	132,14 Kč
	5 723	0	0	7	2	10 002	114 900,00 Kč	930	1,00	106,86 Kč
	5 757	0	0	7	2	10 002	114 900,00 Kč	7851	1,00	902,08 Kč
	5 758	0	0	7	2	10 002	114 900,00 Kč	2230	1,00	256,23 Kč
	5 760	0	0	7	2	10 002	114 900,00 Kč	2374	1,00	272,77 Kč
	5 761	0	0	7	2	10 002	114 900,00 Kč	2445	1,00	280,93 Kč
	5 764	0	0	7	2	10 002	114 900,00 Kč	2338	1,00	268,64 Kč
	5 765	0	0	7	2	10 002	114 900,00 Kč	2086	1,00	239,68 Kč
	5 766	0	0	7	2	10 002	114 900,00 Kč	6437	1,00	739,61 Kč
	5 774	0	0	7	2	10 002	114 900,00 Kč	2374	1,00	272,77 Kč

93659110 780 339,00 Kč107 803,39 Kč

Jaroslavice

katastrální část

5 711	0	0	7	2	10 002	92 500,00 Kč	5207	1,00	481,65 Kč
5 713	0	0	7	2	10 002	92 500,00 Kč	11570	1,00	1 070,23 Kč
5 714	0	0	7	2	10 002	92 500,00 Kč	15500	1,00	1 433,75 Kč
5 717	0	0	7	2	10 002	92 500,00 Kč	10060	1,00	930,55 Kč
5 719	0	0	7	2	10 002	92 500,00 Kč	6510	1,00	602,18 Kč
5 723	0	0	7	2	10 002	92 500,00 Kč	11100	1,00	1 026,75 Kč
5 730	0	0	7	2	10 002	92 500,00 Kč	14790	1,00	1 368,08 Kč
5 741	0	0	7	2	10 002	92 500,00 Kč	18010	1,00	1 665,93 Kč
5 748	0	0	7	2	10 002	92 500,00 Kč	20100	1,00	1 859,25 Kč
5 749	0	0	7	2	10 002	92 500,00 Kč	8150	1,00	753,88 Kč
5 750	0	0	7	2	10 002	92 500,00 Kč	6450	1,00	596,63 Kč
5 751	0	0	7	2	10 002	92 500,00 Kč	10000	1,00	925,00 Kč
5 764	0	0	7	2	10 002	92 500,00 Kč	11650	1,00	1 077,63 Kč
5 768	0	0	7	2	10 002	92 500,00 Kč	16979	1,00	1 570,56 Kč
5 772	0	0	7	2	10 002	92 500,00 Kč	23240	1,00	2 149,70 Kč
5 777	0	0	7	2	10 002	92 500,00 Kč	11670	1,00	1 079,48 Kč
5 780	0	0	7	2	10 002	92 500,00 Kč	24220	1,00	2 240,35 Kč
5 781	0	0	7	2	10 002	92 500,00 Kč	27240	1,00	2 519,70 Kč
5 783	0	0	7	2	10 002	92 500,00 Kč	24230	1,00	2 241,28 Kč
5 784	0	0	7	2	10 002	92 500,00 Kč	23400	1,00	2 164,50 Kč
5 785	0	0	7	2	10 002	92 500,00 Kč	14000	1,00	1 295,00 Kč
5 790	1	0	7	2	10 002	92 500,00 Kč	1980	1,00	183,15 Kč
5 790	13	0	7	2	10 002	92 500,00 Kč	2810	1,00	259,93 Kč

Příloha k nájemní smlouvě č: 819N04/27 Uzavřeno: 30.9.2004 Jaroproduct spol. s r.o.  
 Variabilní symbol: 81910427 Účinná od: 1.10.2004 Školní 470  
 1.10.2005 Roční splátka: 286 432,00 Kč Jaroslavice

katastr	parce /	díl	parskup	kultura	LV	cena za ha	výměra	procento	Nájem
	5 790 16	0	7	2	10 002	92 500,00 Kč	1800	1,00	166,50 Kč
	5 790 19	0	7	2	10 002	92 500,00 Kč	1900	1,00	175,75 Kč
	5 790 21	0	7	2	10 002	92 500,00 Kč	500	1,00	46,25 Kč
	5 790 24	0	7	2	10 002	92 500,00 Kč	3212	1,00	297,11 Kč
	5 790 25	0	7	2	10 002	92 500,00 Kč	2691	1,00	248,92 Kč
	5 790 27	0	7	2	10 002	92 500,00 Kč	2531	1,00	234,12 Kč
	5 790 3	0	7	2	10 002	92 500,00 Kč	2316	1,00	214,23 Kč
	5 790 38	0	7	2	10 002	92 500,00 Kč	3200	1,00	296,00 Kč
	5 790 42	0	7	2	10 002	92 500,00 Kč	280	1,00	25,90 Kč
	5 790 45	0	7	2	10 002	92 500,00 Kč	1600	1,00	148,00 Kč
	5 790 46	0	7	2	10 002	92 500,00 Kč	960	1,00	88,80 Kč
	5 797 0	0	7	2	10 002	92 500,00 Kč	100	1,00	9,25 Kč
	5 799 0	0	7	2	10 002	92 500,00 Kč	860	1,00	79,55 Kč
						<b>340816</b>	<b>3 152 548,00 Kč</b>		<b>31 525,48 Kč</b>

	581 1	0	2	2	10 002	117 700,00 Kč	7693	1,00	905,47 Kč
	584 0	0	2	2	10 002	117 700,00 Kč	7202	1,00	847,68 Kč
	589 0	0	2	2	10 002	117 700,00 Kč	1060	1,00	124,76 Kč
	603 0	0	2	2	10 002	117 700,00 Kč	2444	1,00	287,66 Kč
	606 0	0	2	2	10 002	117 700,00 Kč	4674	1,00	550,13 Kč
	653 0	0	2	2	10 002	117 700,00 Kč	10228	1,00	1 203,84 Kč
	745 0	0	2	2	10 002	117 700,00 Kč	45983	1,00	5 412,20 Kč
	5 135 2	0	7	2	10 002	117 700,00 Kč	8342	1,00	981,85 Kč
	5 146 0	0	7	2	10 002	117 700,00 Kč	10640	1,00	1 252,33 Kč
	5 159 0	0	7	2	10 002	117 700,00 Kč	8640	1,00	1 016,93 Kč
	5 162 0	0	7	2	10 002	117 700,00 Kč	7050	1,00	829,79 Kč
	5 163 0	0	7	2	10 002	117 700,00 Kč	5960	1,00	701,49 Kč
	5 179 2	0	7	2	10 002	117 700,00 Kč	6827	1,00	803,54 Kč
	5 191 0	0	7	2	10 002	117 700,00 Kč	10150	1,00	1 194,66 Kč
	5 192 0	0	7	2	10 002	117 700,00 Kč	11210	1,00	1 319,42 Kč
	5 194 0	0	7	2	10 002	117 700,00 Kč	11210	1,00	1 319,42 Kč
	5 195 0	0	7	2	10 002	117 700,00 Kč	11210	1,00	1 319,42 Kč
	5 199 2	0	7	2	10 002	117 700,00 Kč	14060	1,00	1 654,86 Kč
	5 285 0	0	7	2	10 002	117 700,00 Kč	3700	1,00	435,49 Kč
	5 299 0	0	7	2	10 002	117 700,00 Kč	3870	1,00	455,50 Kč
	5 300 1	0	7	2	10 002	117 700,00 Kč	9647	1,00	1 135,45 Kč
	5 309 0	0	7	2	10 002	117 700,00 Kč	5850	1,00	688,55 Kč
	5 311 2	0	7	2	10 002	117 700,00 Kč	20774	1,00	2 445,10 Kč
	5 312 0	0	7	2	10 002	117 700,00 Kč	10537	1,00	1 240,20 Kč
	5 313 2	0	7	2	10 002	117 700,00 Kč	2512	1,00	295,66 Kč
	5 320 0	0	7	2	10 002	117 700,00 Kč	8580	1,00	1 009,87 Kč
	5 322 0	0	7	2	10 002	117 700,00 Kč	9090	1,00	1 069,89 Kč
	5 324 2	0	7	2	10 002	117 700,00 Kč	1000	1,00	117,70 Kč
	5 324 3	0	7	2	10 002	117 700,00 Kč	938	1,00	110,40 Kč
	5 489 0	0	7	2	10 002	117 700,00 Kč	52850	1,00	6 220,45 Kč
	5 495 0	0	7	2	10 002	117 700,00 Kč	17870	1,00	2 103,30 Kč
	5 496 0	0	7	2	10 002	117 700,00 Kč	51460	1,00	6 056,84 Kč
	5 498 0	0	7	2	10 002	117 700,00 Kč	26780	1,00	3 152,01 Kč
	5 548 0	0	7	2	10 002	117 700,00 Kč	20480	1,00	2 410,50 Kč
	5 549 0	0	7	2	10 002	117 700,00 Kč	24250	1,00	2 854,23 Kč
	5 550 0	0	7	2	10 002	117 700,00 Kč	20480	1,00	2 410,50 Kč
	5 551 0	0	7	2	10 002	117 700,00 Kč	28350	1,00	3 336,80 Kč
	5 567 0	0	7	2	10 002	117 700,00 Kč	8131	1,00	957,02 Kč
	5 608 0	0	7	2	10 002	117 700,00 Kč	10680	1,00	1 257,04 Kč

Příloha k nájemní smlouvě č:

819N04/27

Uzavřeno: 30.9.2004

Jaroproduct spol. s r.o.

Identifikační symbol:

81910427

Účinná od: 1.10.2004

Školní 470

1.10.2005

Roční splátka: 286 432,00 Kč

Jaroslavice

<u> Katastr</u>	<u> parce</u> /	<u> díl</u>	<u> parc.kup</u>	<u> kultura</u>	<u> LV</u>	<u> cena za ha</u>	<u> výměra</u>	<u> procento</u>	<u> Nájem</u>
	5 610 0	0	7	2	10 002	117 700,00 Kč	5830	1,00	686,19 Kč
	5 611 0	0	7	2	10 002	117 700,00 Kč	10380	1,00	1 221,73 Kč
	5 612 0	0	7	2	10 002	117 700,00 Kč	11050	1,00	1 300,59 Kč
	5 624 0	0	7	2	10 002	117 700,00 Kč	28300	1,00	3 330,91 Kč
	5 640 0	0	7	2	10 002	117 700,00 Kč	15800	1,00	1 859,66 Kč
	5 647 0	0	7	2	10 002	117 700,00 Kč	21520	1,00	2 532,90 Kč
	5 648 0	0	7	2	10 002	117 700,00 Kč	11240	1,00	1 322,95 Kč
	5 652 0	0	7	2	10 002	117 700,00 Kč	35700	1,00	4 201,89 Kč
	5 653 0	0	7	2	10 002	117 700,00 Kč	17500	1,00	2 059,75 Kč
	5 813 0	0	7	2	10 002	117 700,00 Kč	5100	1,00	600,27 Kč
	5 814 0	0	7	2	10 002	117 700,00 Kč	26836	1,00	3 158,60 Kč
	5 816 0	0	7	2	10 002	117 700,00 Kč	20120	1,00	2 368,12 Kč
	6 002 0	0	7	2	10 002	117 700,00 Kč	2705	1,00	318,38 Kč
	6 003 0	0	7	2	10 002	117 700,00 Kč	2705	1,00	318,38 Kč
	6 004 0	0	7	2	10 002	117 700,00 Kč	2705	1,00	318,38 Kč
	6 005 0	0	7	2	10 002	117 700,00 Kč	925	1,00	108,87 Kč
	6 006 0	0	7	2	10 002	117 700,00 Kč	1410	1,00	165,96 Kč
	6 007 0	0	7	2	10 002	117 700,00 Kč	1410	1,00	165,96 Kč
	6 008 0	0	7	2	10 002	117 700,00 Kč	1410	1,00	165,96 Kč
	6 009 0	0	7	2	10 002	117 700,00 Kč	5220	1,00	614,39 Kč
	6 010 0	0	7	2	10 002	117 700,00 Kč	720	1,00	84,74 Kč
	6 011 0	0	7	2	10 002	117 700,00 Kč	2700	1,00	317,79 Kč
	6 012 0	0	7	2	10 002	117 700,00 Kč	2700	1,00	317,79 Kč
	6 023 0	0	7	2	10 002	117 700,00 Kč	810	1,00	95,34 Kč
	6 024 0	0	7	2	10 002	117 700,00 Kč	510	1,00	60,03 Kč
	6 025 0	0	7	2	10 002	117 700,00 Kč	2605	1,00	306,61 Kč
	6 028 0	0	7	2	10 002	117 700,00 Kč	5800	1,00	682,66 Kč
	6 029 0	0	7	2	10 002	117 700,00 Kč	2300	1,00	270,71 Kč
	6 037 0	0	7	2	10 002	117 700,00 Kč	7800	1,00	918,06 Kč
	6 038 0	0	7	2	10 002	117 700,00 Kč	3900	1,00	459,03 Kč
	6 040 0	0	7	2	10 002	117 700,00 Kč	5100	1,00	600,27 Kč
	6 042 0	0	7	2	10 002	117 700,00 Kč	1887	1,00	222,10 Kč
	6 043 0	0	7	2	10 002	117 700,00 Kč	7600	1,00	894,52 Kč
	6 044 0	0	7	2	10 002	117 700,00 Kč	3800	1,00	447,26 Kč
	6 045 0	0	7	2	10 002	117 700,00 Kč	1750	1,00	205,98 Kč
	6 046 0	0	7	2	10 002	117 700,00 Kč	5670	1,00	667,36 Kč
	6 047 0	0	7	2	10 002	117 700,00 Kč	1575	1,00	185,38 Kč
	6 048 0	0	7	2	10 002	117 700,00 Kč	1575	1,00	185,38 Kč
	6 049 0	0	7	2	10 002	117 700,00 Kč	1575	1,00	185,38 Kč
	6 050 0	0	7	2	10 002	117 700,00 Kč	7700	1,00	906,29 Kč
	6 051 0	0	7	2	10 002	117 700,00 Kč	1850	1,00	217,75 Kč
	6 052 0	0	7	2	10 002	117 700,00 Kč	2150	1,00	253,06 Kč
	6 054 0	0	7	2	10 002	117 700,00 Kč	2500	1,00	294,25 Kč
	6 055 0	0	7	2	10 002	117 700,00 Kč	3750	1,00	441,38 Kč
	6 061 0	0	7	2	10 002	117 700,00 Kč	10320	1,00	1 214,66 Kč
	6 065 0	0	7	2	10 002	117 700,00 Kč	3775	1,00	444,32 Kč
	6 066 0	0	7	2	10 002	117 700,00 Kč	450	1,00	52,97 Kč
	6 067 0	0	7	2	10 002	117 700,00 Kč	8160	1,00	960,43 Kč
	6 068 0	0	7	2	10 002	117 700,00 Kč	2750	1,00	323,68 Kč
	6 069 0	0	7	2	10 002	117 700,00 Kč	4750	1,00	559,08 Kč
	6 070 0	0	7	2	10 002	117 700,00 Kč	1900	1,00	223,63 Kč
	6 071 0	0	7	2	10 002	117 700,00 Kč	925	1,00	108,87 Kč
	6 078 0	0	7	2	10 002	117 700,00 Kč	2705	1,00	318,38 Kč
	6 079 0	0	7	2	10 002	117 700,00 Kč	1450	1,00	170,67 Kč
	85 817 1	0	7	2	10 002	117 700,00 Kč	5000	1,00	588,50 Kč
	85 817 2	0	7	2	10 002	117 700,00 Kč	21700	1,00	2 554,09 Kč



Příloha k nájemní smlouvě č:

819N04/27

Uzavřeno: 30.9.2004

Jaroproduct spol. s r.o.

Variabilní symbol:

81910427

Účinná od: 1.10.2004

Školní 470

1.10.2005

Roční splátka: 286 432,00 Kč

Jaroslavice

Katastr	parce /	díl	parskup	kultura	LV	cena za ha	výměra	procento	Nájem
	85 820 0	0	7	2	10 002	117 700,00 Kč	3623	1,00	426,43 Kč
	85 822 0	0	7	2	10 002	117 700,00 Kč	8460	1,00	995,74 Kč
	85 823 0	0	7	2	10 002	117 700,00 Kč	10310	1,00	1 213,49 Kč
	85 837 1	0	7	2	10 002	117 700,00 Kč	46170	1,00	5 434,21 Kč
	85 852 0	0	7	2	10 002	117 700,00 Kč	72500	1,00	8 533,25 Kč
	85 853 0	0	7	2	10 002	117 700,00 Kč	10700	1,00	1 259,39 Kč
	85 854 0	0	7	2	10 002	117 700,00 Kč	11000	1,00	1 294,70 Kč
	85 855 0	0	7	2	10 002	117 700,00 Kč	20000	1,00	2 354,00 Kč
	85 859 0	0	7	2	10 002	117 700,00 Kč	25000	1,00	2 942,50 Kč
	85 860 0	0	7	2	10 002	117 700,00 Kč	20000	1,00	2 354,00 Kč
	85 861 0	0	7	2	10 002	117 700,00 Kč	15000	1,00	1 765,50 Kč

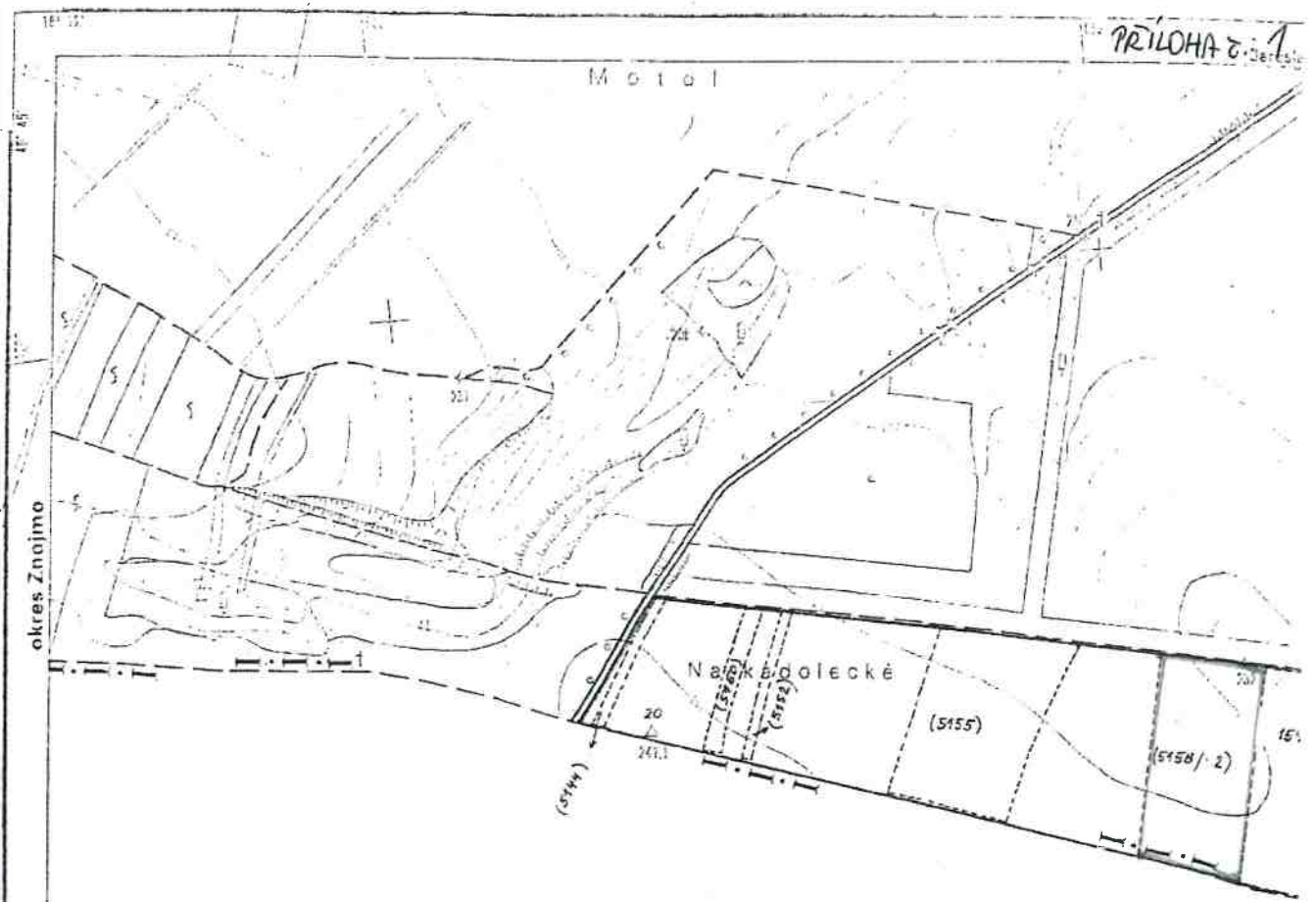
113525313 361 927,81 Kč133 619,28 Kč

Jaroslavice

3 013 0	0	2	2	10 002	112 000,00 Kč	1331	1,00	149,07 Kč
3 167 0	0	2	2	10 002	112 000,00 Kč	1810	1,00	202,72 Kč
3 253 0	0	2	2	10 002	112 000,00 Kč	1422	1,00	159,26 Kč
3 422 0	0	2	2	10 002	112 000,00 Kč	2298	1,00	257,38 Kč
3 423 0	0	2	2	10 002	112 000,00 Kč	1050	1,00	117,60 Kč
3 424 0	0	2	2	10 002	112 000,00 Kč	1100	1,00	123,20 Kč
3 426 0	0	2	2	10 002	112 000,00 Kč	2260	1,00	253,12 Kč
3 430 0	0	2	2	10 002	112 000,00 Kč	1041	1,00	116,59 Kč
3 431 0	0	2	2	10 002	112 000,00 Kč	2229	1,00	249,65 Kč
3 435 0	0	2	2	10 002	112 000,00 Kč	1496	1,00	167,55 Kč
3 436 0	0	2	2	10 002	112 000,00 Kč	1270	1,00	142,24 Kč
3 453 0	0	2	2	10 002	112 000,00 Kč	2285	1,00	255,92 Kč
3 458 0	0	2	2	10 002	112 000,00 Kč	3365	1,00	376,88 Kč
3 463 0	0	2	2	10 002	112 000,00 Kč	3299	1,00	369,49 Kč
3 468 0	0	2	2	10 002	112 000,00 Kč	2536	1,00	284,03 Kč
3 473 0	0	2	2	10 002	112 000,00 Kč	2416	1,00	270,59 Kč
3 474 0	0	2	2	10 002	112 000,00 Kč	954	1,00	106,85 Kč
3 477 0	0	2	2	10 002	112 000,00 Kč	3285	1,00	367,92 Kč
3 484 0	0	2	2	10 002	112 000,00 Kč	1030	1,00	115,36 Kč
3 485 0	0	2	2	10 002	112 000,00 Kč	2130	1,00	238,56 Kč
3 486 0	0	2	2	10 002	112 000,00 Kč	4211	1,00	471,63 Kč
3 487 0	0	2	2	10 002	112 000,00 Kč	2200	1,00	246,40 Kč
3 488 0	0	2	2	10 002	112 000,00 Kč	3000	1,00	336,00 Kč
3 489 0	0	2	2	10 002	112 000,00 Kč	1860	1,00	208,32 Kč
3 492 0	0	2	2	10 002	112 000,00 Kč	2195	1,00	245,84 Kč
3 493 0	0	2	2	10 002	112 000,00 Kč	2260	1,00	253,12 Kč
3 499 0	0	2	2	10 002	112 000,00 Kč	4880	1,00	546,56 Kč
3 500 0	0	2	2	10 002	112 000,00 Kč	6200	1,00	694,40 Kč
3 558 0	0	2	2	10 002	112 000,00 Kč	1351	1,00	151,31 Kč
3 561 0	0	2	2	10 002	112 000,00 Kč	800	1,00	89,60 Kč
4 123 0	0	2	2	10 002	112 000,00 Kč	2840	1,00	318,08 Kč
4 139 0	0	2	2	10 002	112 000,00 Kč	10951	1,00	1 226,51 Kč

81355911 176,00 Kč9 111,76 Kč255301528 643 180,81 Kč286 432,00 Kč

CELKEM:



+ JAROSLAVICE

VINIČNÍ TRATĚ - "V MOTLE"

3. 1. 13. 10  
48' 44"

1200

R A

**Pozemkový fond České republiky**

Sídlo: Praha 3, Husinecká 1024/11a, PSČ 130 00  
zastoupený Antonínem Rösslem, vedoucím územního pracoviště PF ČR ve Znojmě, adresa:  
Dvořákova 21, 670 30 Znojmo

IČ: 45797072

DIČ: CZ45797072

Zapsán v obchodním rejstříku vedeném Městským soudem v Praze, odd. A, vložka 6664  
Bankovní spojení: GE Capital Bank Znojmo, č. účtu 692005-514/0600

(dále jen „pronajímatel“)

- na straně jedné -

a

**Jaroproduct, spol. s r. o.**

sídlo: Školní 470, PSČ 671 28

IČ: 48529532

DIČ: CZ48529532

Zapsán v obchodním rejstříku vedeném Krajským soudem v Brně, oddíl C, vložka 10668  
osoba oprávněná jednat za právnickou osobu - Miloš Pekárek

(dále jen „nájemce“)

- na straně druhé -

uzavírají podle ustanovení § 663 a násl. zákona č. 40/1964 Sb., občanský zákoník, ve znění  
pozdějších předpisů, tuto

## NÁJEMNÍ SMLOUVU č. 819 N 04/27

### Čl. I

1) Pronajímatel spravuje ve smyslu zákona č. 229/1991 Sb., ve znění pozdějších předpisů  
(dále jen „zákon o půdě“), tyto nemovitosti ve vlastnictví státu vedené u Katastrálního  
pracoviště Znojmo Katastrálního úřadu pro Jihomoravský kraj.

obec	kat. území	druh evidence	parcela č.	výměra	druh pozemku
Hrádek	Hrádek u Znojma	GP	příloha č. 1	16,1200	viz. příloha
Jaroslavice	Jaroslavice	KN,GP	příloha č. 2a-e	101,2619	viz. příloha
Načeratice	Načeratice	GP	příloha č. 6-7	34,0816	viz. příloha
Slup	Slup	KN,GP	příloha č. 8a-g	117,9673	viz. příloha
Strachotice	Micmanice	KN	příloha č. 3-5	8,1355	viz. příloha

Příloha č. 1-8 je nedílnou součástí této smlouvy.

Nedílnou součástí nájemní smlouvy je grafické zobrazení částečného předmětu pronájmu, které tvoří přílohu č. 9 - 10 této nájemní smlouvy.

2) Předmět nájmu přešel do této nájemní smlouvy z nájemní smlouvy č. 190 N 96/27.

## Čl. II

Pronajímatel přenechává nájemci nemovitosti uvedené v čl. I do užívání za účelem:

- provozování zemědělské výroby.

## Čl. III

Nájemce je povinen:

a) užívat pozemky řádně v souladu s jejich účelovým určením, hospodařit na nich způsobem založeným na střídání plodin a hnojení organickou hmotou ve dvou až čtyřletých cyklech podle fyzikálních vlastností půdy, způsobu hospodaření a nároků pěstovaných rostlin,

b) dodržovat povinnosti vyplývající ze zákona č. 147/1996 Sb., o rostlinolékařské péči, ve znění pozdějších předpisů,

c) dodržovat zákaz hospodářské činnosti vyvolávající erozi půdy a používání toxických a jiných škodlivých látek s dlouhodobým reziduálním účinkem, dodržovat ustanovení § 3 odst. 1 zákona č. 334/1992 Sb., o ochraně zemědělského půdního fondu, ve znění pozdějších předpisů,

d) umožnit pronajímateli provádění kontroly k bodům a) až c) formou nahlédnutí do evidence rozborů a vstupem na pozemek,

e) dodržovat povinnosti vyplývající ze zákona č. 449/2001 Sb., o myslivosti, ve znění pozdějších předpisů,

f) provádět podle podmínek sběr kamene,

g) vyžádat si souhlas pronajímatele při realizaci zúrodnovacích opatření a zakládání trvalých porostů na pozemcích nebo při provádění změny druhu pozemku (kultury),

h) trpět věcná břemena spojená s nemovitostmi, jež jsou předmětem nájmu,

i) platit v souladu se zákonnou úpravou daň z nemovitostí za pronajaté nemovitosti, jež jsou předmětem nájmu.

#### Čl. IV

- 1) Tato smlouva se uzavírá od 1. 10. 2004 na dobu neurčitou.
- 2) Právní vztah založený touto smlouvou lze ukončit dohodou nebo písemnou výpovědí.
- 3) Smluvní strany se v souladu s § 678 zákona č. 40/1964 Sb., občanský zákoník, ve znění pozdějších předpisů, dohodly na jednoměsíční výpovědní lhůtě.
- 4) Nájemní smlouvu lze vypovědět v jednoměsíční výpovědní lhůtě, a to vždy jen k 1. říjnu běžného roku výpovědí doručenou druhé smluvní straně nejpozději do jednoho měsíce před tímto dnem.

#### Čl. V

- 1) Nájemce je povinen platit pronajímateli nájemné.
- 2) Nájemné se platí **ročně pozadu** vždy k 1.10. běžného roku.
- 3) Roční nájemné se stanovuje dohodou ve výši **307.969,-Kč** (slovy: třístasedmtisícdevětsetšedesátdevět korun českých).
- 4) Nájemné bude hrazeno převodem na účet pronajímatele vedený u GE Capital Bank Znojmo, číslo účtu 692005-514/0600, variabilní symbol 81910427.
- 5) Nájemné za období od účinnosti smlouvy do 30.9. 2005 včetně činí 307.969,-Kč (slovy: třístasedmtisícdevětsetšedesátdevět korun českých) a bude uhrazeno k 1.10. 2005.

Zaplacením se rozumí připsání placené částky na účet pronajímatele.

- 6) Nedodrží-li nájemce lhůtu pro úhradu nájemného, je povinen podle ustanovení § 517 zákona č. 40/1964 Sb., občanský zákoník, ve znění pozdějších předpisů, zaplatit pronajímateli úrok z prodlení.
- 7) Prodlení nájemce s úhradou nájemného delší než 60 dnů se považuje za porušení smlouvy, které zakládá právo pronajímatele od smlouvy odstoupit.

#### Čl. VI

Pokud jsou na pronajímaných nemovitostech zřízena meliorační zařízení, nájemce se zavazuje:

- u melioračních zařízení umístěných pod povrchem půdy zajistit jejich údržbu,
- k hlavním melioračním zařízením umožnit přístup za účelem provedení údržby.

## Čl. VII

Nájemce bere na vědomí a je srozuměn s tím, že nemovitosti, které jsou předmětem nájmu dle této smlouvy, mohou být pronajímatelem převedeny na třetí osoby v souladu s jeho dispozičním oprávněním.

## Čl. VIII

Nájemce je oprávněn přenechat pronajaté nemovitosti, některé z nich nebo jejich části do podnájmu jen s předchozím písemným souhlasem pronajímatele.

## Čl. IX

Smluvní strany se dohodly, že jakékoliv změny a doplňky této smlouvy jsou možné pouze písemnou formou na základě dohody smluvních stran.

## Čl. X

Tato smlouva je vyhotovena ve třech stejnopisech, z nichž každý má platnost originálu. Jeden stejnopis přebírá nájemce a ostatní jsou určeny pro pronajímatele.

## Čl. XI

Tato smlouva nabývá platnosti dnem jejího podpisu smluvními stranami.

## Čl. XII

Smluvní strany po přečtení této smlouvy prohlašují, že s jejím obsahem souhlasí a že tato smlouva je shodným projevem jejich vážné a svobodné vůle, a na důkaz toho připojují své podpisy.

Ve Znojmě dne 30. září 2004

**Pozemkový fond ČR**

územní pracoviště

27

Dvořák

Pozemkový

ky  
Znojmo

Jaroproduct, spol. s r. o.  
jednatel Miloš Pekárek  
nájemce

p.

Za státnost: Ilona Burgetová

10.  
CE

IDU  
-4-

Roční smlouva k nájemní smlouvě č: 819N04/27

Uzavřeno: 30.9.2004 0:00:00

Jaroproduct spol. s r.o.

Variabilní symbol: 81910427

Platí od: 1.10.2004 0:00:00

Školní 470

19.2004

Roční splátka: 307969,0000

Jaroslavice

Ustr	parcela	díl	parskup	kultura	LV	cena za ha	výměra	procento	Nájem
ok u Znojma	8 523 0	0	7	2		74 100,00 Kč	26500	1,00	1 963,65 Kč
	8 524 0	0	7	2		74 100,00 Kč	32500	1,00	2 408,25 Kč
	8 525 0	0	7	2		74 100,00 Kč	36500	1,00	2 704,65 Kč
	8 526 0	0	7	2		74 100,00 Kč	65700	1,00	4 868,37 Kč
						<b>161200</b>	<b>1 194 492,00 Kč</b>		<b>11 944,92 K</b>
oslavice	1 472 0	0	2	2		114 900,00 Kč	1306	1,00	150,06 Kč
	1 474 0	0	2	5		114 900,00 Kč	1839	1,00	211,30 Kč
	1 480 0	0	2	5		114 900,00 Kč	9153	1,00	1 051,68 Kč
	1 481 0	0	2	5		114 900,00 Kč	34940	1,00	4 014,61 Kč
	1 484 0	0	2	14		500 000,00 Kč	491	1,00	245,50 Kč
	1 790 0	0	2	2		114 900,00 Kč	9848	1,00	1 131,54 Kč
	1 793 0	0	2	2		114 900,00 Kč	11034	1,00	1 267,81 Kč
	1 815 0	0	2	2		114 900,00 Kč	54141	1,00	6 220,80 Kč
	1 893 2	0	2	2	10 002	114 900,00 Kč	25019	1,00	2 874,68 Kč
	1 893 3	0	2	2	10 002	114 900,00 Kč	44055	1,00	5 061,92 Kč
	1 893 4	0	2	2	10 002	114 900,00 Kč	26493	1,00	3 044,05 Kč
	1 893 5	0	2	2	10 002	114 900,00 Kč	20506	1,00	2 356,14 Kč
	1 893 6	0	2	2	10 002	114 900,00 Kč	24021	1,00	2 760,01 Kč
	1 893 7	0	2	2	10 002	114 900,00 Kč	21043	1,00	2 417,84 Kč
	1 938 2	0	2	6	10 002	114 900,00 Kč	9196	1,00	1 056,62 Kč
	5 170 0	0	7	2		114 900,00 Kč	28100	1,00	3 228,69 Kč
	5 171 0	0	7	2		114 900,00 Kč	17600	1,00	2 022,24 Kč
	5 172 0	0	7	2		114 900,00 Kč	30260	1,00	3 476,87 Kč
	5 187 4	0	7	2		114 900,00 Kč	135860	1,00	15 610,31 Kč
	5 190 0	0	7	2		114 900,00 Kč	29020	1,00	3 334,40 Kč
Záměho KÚ	5 204 0	0	7	2		114 900,00 Kč	29889	1,00	3 434,25 Kč
Záměho KÚ	5 212 0	0	7	2		114 900,00 Kč	29622	1,00	3 403,57 Kč
Záměho KÚ	5 213 0	0	7	2		114 900,00 Kč	28227	1,00	3 243,28 Kč
Záměho KÚ	5 215 0	0	7	2		114 900,00 Kč	16934	1,00	1 945,72 Kč
Záměho KÚ	5 216 0	0	7	2		114 900,00 Kč	14590	1,00	1 676,39 Kč
Záměho KÚ	5 227 0	0	7	2		114 900,00 Kč	8100	1,00	930,69 Kč
rozšířená část	5 228 0	0	7	2		114 900,00 Kč	33037	1,00	3 795,95 Kč
	5 269 2	0	7	2		114 900,00 Kč	76	1,00	8,73 Kč
	5 301 0	0	7	2		114 900,00 Kč	18364	1,00	2 110,02 Kč
	5 302 0	0	7	2		114 900,00 Kč	20000	1,00	2 298,00 Kč
	5 309 2	0	7	2		114 900,00 Kč	2030	1,00	233,25 Kč
	5 310 2	0	7	2		114 900,00 Kč	6753	1,00	775,92 Kč
	5 311 0	0	7	2		114 900,00 Kč	4320	1,00	496,37 Kč
	5 333 0	0	7	2		114 900,00 Kč	46500	1,00	5 342,85 Kč
	5 343 1	0	7	2		114 900,00 Kč	2000	1,00	229,80 Kč
	5 356 0	0	7	2		114 900,00 Kč	4481	1,00	514,87 Kč
	5 361 0	0	7	2		114 900,00 Kč	4620	1,00	530,84 Kč
	5 364 2	0	7	2		114 900,00 Kč	15000	1,00	1 723,50 Kč
	5 370 0	0	7	2		114 900,00 Kč	5007	1,00	575,30 Kč
	5 372 0	0	7	2		114 900,00 Kč	458	1,00	52,62 Kč
	5 373 0	0	7	2		114 900,00 Kč	799	1,00	91,81 Kč
	5 384 0	0	7	2		114 900,00 Kč	3294	1,00	378,48 Kč
	5 406 0	0	7	2		114 900,00 Kč	26200	1,00	3 010,38 Kč
	5 408 0	0	7	2		114 900,00 Kč	61906	1,00	7 113,00 Kč
	5 644 0	0	7	2		114 900,00 Kč	3198	1,00	367,45 Kč
	5 645 0	0	7	2		114 900,00 Kč	3931	1,00	451,67 Kč

Příloha k nájemní smlouvě č: 819N04/27

Uzavřeno: 30.9.2004 0:00:00

Jaroproduct spol. s r.o.

Variabilní symbol: 81910427

Platí od: 1.10.2004 0:00:00

Školní 470

3.9.2004

Roční splátka: 307969,0000

Jaroslavice

parcely	parcela /	díl	parskup	kultura	LV	cena za ha	výměra	procento	Nájem
	5 648 0	0	7	2		114 900,00 Kč	2010	1,00	230,95 Kč
	5 654 0	0	7	2		114 900,00 Kč	2051	1,00	235,66 Kč
	5 662 0	0	7	2		114 900,00 Kč	723	1,00	83,07 Kč
	5 663 0	0	7	2		114 900,00 Kč	1701	1,00	195,44 Kč
	5 664 0	0	7	2		114 900,00 Kč	5922	1,00	680,44 Kč
	5 667 0	0	7	2		114 900,00 Kč	953	1,00	109,50 Kč
	5 670 0	0	7	2		114 900,00 Kč	2449	1,00	281,39 Kč
	5 672 2	0	7	2		114 900,00 Kč	775	1,00	89,05 Kč
	5 674 0	0	7	2		114 900,00 Kč	2847	1,00	327,12 Kč
	5 675 0	0	7	2		114 900,00 Kč	2894	1,00	332,52 Kč
	5 677 0	0	7	2		114 900,00 Kč	1294	1,00	148,68 Kč
	5 678 0	0	7	2		114 900,00 Kč	2683	1,00	308,28 Kč
	5 679 0	0	7	2		114 900,00 Kč	2733	1,00	314,02 Kč
	5 680 0	0	7	2		114 900,00 Kč	1280	1,00	147,07 Kč
	5 683 0	0	7	2		114 900,00 Kč	3905	1,00	448,68 Kč
	5 685 2	0	7	2		114 900,00 Kč	1733	1,00	199,12 Kč
	5 688 0	0	7	2		114 900,00 Kč	1300	1,00	149,37 Kč
	5 689 0	0	7	2		114 900,00 Kč	3125	1,00	359,06 Kč
	5 690 0	0	7	2		114 900,00 Kč	3187	1,00	366,19 Kč
	5 695 0	0	7	2		114 900,00 Kč	2362	1,00	271,39 Kč
	5 696 0	0	7	2		114 900,00 Kč	3564	1,00	409,50 Kč
	5 697 0	0	7	2		114 900,00 Kč	1100	1,00	126,39 Kč
	5 708 0	0	7	2		114 900,00 Kč	6100	1,00	700,89 Kč
	5 713 0	0	7	2		114 900,00 Kč	2452	1,00	281,73 Kč
	5 722 0	0	7	2		114 900,00 Kč	1150	1,00	132,14 Kč
	5 723 0	0	7	2		114 900,00 Kč	930	1,00	106,86 Kč
	5 757 0	0	7	2		114 900,00 Kč	7851	1,00	902,08 Kč
	5 758 0	0	7	2		114 900,00 Kč	2230	1,00	256,23 Kč
	5 760 0	0	7	2		114 900,00 Kč	2374	1,00	272,77 Kč
	5 761 0	0	7	2		114 900,00 Kč	2445	1,00	280,93 Kč
	5 764 0	0	7	2		114 900,00 Kč	2338	1,00	268,64 Kč
	5 765 0	0	7	2		114 900,00 Kč	2086	1,00	239,68 Kč
	5 766 0	0	7	2		114 900,00 Kč	6437	1,00	739,61 Kč
	5 774 0	0	7	2		114 900,00 Kč	2374	1,00	272,77 Kč

**1012619****11 653 900,72 Kč****116 539,01 K**

Jaroslavice

příslušná část

5 711 0	0	7	2	10 002	92 500,00 Kč	5207	1,00	481,65 Kč
5 713 0	0	7	2	10 002	92 500,00 Kč	11570	1,00	1 070,23 Kč
5 714 0	0	7	2	10 002	92 500,00 Kč	15500	1,00	1 433,75 Kč
5 717 0	0	7	2	10 002	92 500,00 Kč	10060	1,00	930,55 Kč
5 719 0	0	7	2	10 002	92 500,00 Kč	6510	1,00	602,18 Kč
5 723 0	0	7	2	10 002	92 500,00 Kč	11100	1,00	1 026,75 Kč
5 730 0	0	7	2	10 002	92 500,00 Kč	14790	1,00	1 368,08 Kč
5 741 0	0	7	2	10 002	92 500,00 Kč	18010	1,00	1 665,93 Kč
5 748 0	0	7	2	10 002	92 500,00 Kč	20100	1,00	1 859,25 Kč
5 749 0	0	7	2	10 002	92 500,00 Kč	8150	1,00	753,88 Kč
5 750 0	0	7	2	10 002	92 500,00 Kč	6450	1,00	596,63 Kč
5 751 0	0	7	2	10 002	92 500,00 Kč	10000	1,00	925,00 Kč
5 764 0	0	7	2	10 002	92 500,00 Kč	11650	1,00	1 077,63 Kč
5 768 0	0	7	2	10 002	92 500,00 Kč	16979	1,00	1 570,56 Kč
5 772 0	0	7	2	10 002	92 500,00 Kč	23240	1,00	2 149,70 Kč
5 777 0	0	7	2	10 002	92 500,00 Kč	11670	1,00	1 079,48 Kč
5 780 0	0	7	2	10 002	92 500,00 Kč	24220	1,00	2 240,35 Kč
5 781 0	0	7	2	10 002	92 500,00 Kč	27240	1,00	2 519,70 Kč



Úloha k nájemní smlouvě č: 819N04/27

Uzavřeno: 30.9.2004 0:00:00

Jaroproduct spol. s r.o.

Variabilní symbol: 81910427

Platí od: 1.10.2004 0:00:00

Školní 470

30.9.2004

Roční splátka: 307969,0000

Jaroslavice

parcely /	díl	parskup	kultura	LV	cena za ha	výměra	procento	Nájem
5 783 0	0	7	2	10 002	92 500,00 Kč	24230	1,00	2 241,28 Kč
5 784 0	0	7	2	10 002	92 500,00 Kč	23400	1,00	2 164,50 Kč
5 785 0	0	7	2	10 002	92 500,00 Kč	14000	1,00	1 295,00 Kč
5 790 1	0	7	2	10 002	92 500,00 Kč	1980	1,00	183,15 Kč
5 790 13	0	7	2	10 002	92 500,00 Kč	2810	1,00	259,93 Kč
5 790 16	0	7	2	10 002	92 500,00 Kč	1800	1,00	166,50 Kč
5 790 19	0	7	2	10 002	92 500,00 Kč	1900	1,00	175,75 Kč
5 790 21	0	7	2	10 002	92 500,00 Kč	500	1,00	46,25 Kč
5 790 24	0	7	2	10 002	92 500,00 Kč	3212	1,00	297,11 Kč
5 790 25	0	7	2	10 002	92 500,00 Kč	2691	1,00	248,92 Kč
5 790 27	0	7	2	10 002	92 500,00 Kč	2531	1,00	234,12 Kč
5 790 3	0	7	2	10 002	92 500,00 Kč	2316	1,00	214,23 Kč
5 790 38	0	7	2	10 002	92 500,00 Kč	3200	1,00	296,00 Kč
5 790 42	0	7	2	10 002	92 500,00 Kč	280	1,00	25,90 Kč
5 790 45	0	7	2	10 002	92 500,00 Kč	1600	1,00	148,00 Kč
5 790 46	0	7	2	10 002	92 500,00 Kč	960	1,00	88,80 Kč
5 797 0	0	7	2	10 002	92 500,00 Kč	100	1,00	9,25 Kč
5 799 0	0	7	2	10 002	92 500,00 Kč	860	1,00	79,55 Kč

**340816      3 152 548,00 Kč      31 525,48 K**

581 1	0	2	2	10 002	117 700,00 Kč	7693	1,00	905,47 Kč
584 0	0	2	2	10 002	117 700,00 Kč	7202	1,00	847,68 Kč
589 0	0	2	2	10 002	117 700,00 Kč	1060	1,00	124,76 Kč
603 0	0	2	2	10 002	117 700,00 Kč	2444	1,00	287,66 Kč
606 0	0	2	2	10 002	117 700,00 Kč	4674	1,00	550,13 Kč
653 0	0	2	2	10 002	117 700,00 Kč	10228	1,00	1 203,84 Kč
745 0	0	2	2	10 002	117 700,00 Kč	45983	1,00	5 412,20 Kč
5 135 2	0	7	2		117 700,00 Kč	8342	1,00	981,85 Kč
5 146 0	0	7	2		117 700,00 Kč	10640	1,00	1 252,33 Kč
5 151 0	0	7	2		117 700,00 Kč	10920	1,00	1 285,28 Kč
5 159 0	0	7	2		117 700,00 Kč	8640	1,00	1 016,93 Kč
5 162 0	0	7	2		117 700,00 Kč	7050	1,00	829,79 Kč
5 163 0	0	7	2		117 700,00 Kč	5960	1,00	701,49 Kč
5 179 2	0	7	2		117 700,00 Kč	6827	1,00	803,54 Kč
5 191 0	0	7	2		117 700,00 Kč	10150	1,00	1 194,66 Kč
5 192 0	0	7	2		117 700,00 Kč	11210	1,00	1 319,42 Kč
5 194 0	0	7	2		117 700,00 Kč	11210	1,00	1 319,42 Kč
5 195 0	0	7	2		117 700,00 Kč	11210	1,00	1 319,42 Kč
5 199 2	0	7	2		117 700,00 Kč	14060	1,00	1 654,86 Kč
5 285 0	0	7	2		117 700,00 Kč	3700	1,00	435,49 Kč
5 299 0	0	7	2		117 700,00 Kč	3870	1,00	455,50 Kč
5 300 1	0	7	2		117 700,00 Kč	9647	1,00	1 135,45 Kč
5 309 0	0	7	2		117 700,00 Kč	5850	1,00	688,55 Kč
5 311 2	0	7	2		117 700,00 Kč	20774	1,00	2 445,10 Kč
5 312 0	0	7	2		117 700,00 Kč	10537	1,00	1 240,20 Kč
5 313 2	0	7	2		117 700,00 Kč	2512	1,00	295,66 Kč
5 320 0	0	7	2		117 700,00 Kč	8580	1,00	1 009,87 Kč
5 322 0	0	7	2		117 700,00 Kč	9090	1,00	1 069,89 Kč
5 324 2	0	7	2		117 700,00 Kč	1000	1,00	117,70 Kč
5 324 3	0	7	2		117 700,00 Kč	938	1,00	110,40 Kč
5 489 0	0	7	2		117 700,00 Kč	52850	1,00	6 220,45 Kč
5 495 0	0	7	2		117 700,00 Kč	17870	1,00	2 103,30 Kč
5 496 0	0	7	2		117 700,00 Kč	51460	1,00	6 056,84 Kč
5 498 0	0	7	2		117 700,00 Kč	26780	1,00	3 152,01 Kč

Dohoda k nájemní smlouvě č: 819N04/27

Uzavřeno: 30.9.2004 0:00:00

Jaroproduct spol. s r.o.

Variabilní symbol: 81910427

Platí od: 1.10.2004 0:00:00

Školní 470

30.9.2004

Roční splátka: 307969,0000

Jaroslavice

parcely	parcela /	díl	parskup	kultura	LV	cena za ha	výměra	procento	Nájem
	5 548 0	0	7	2		117 700,00 Kč	20480	1,00	2 410,50 Kč
	5 549 0	0	7	2		117 700,00 Kč	24250	1,00	2 854,23 Kč
	5 550 0	0	7	2		117 700,00 Kč	20480	1,00	2 410,50 Kč
	5 551 0	0	7	2		117 700,00 Kč	28350	1,00	3 336,80 Kč
	5 567 0	0	7	2		117 700,00 Kč	8131	1,00	957,02 Kč
	5 608 0	0	7	2		117 700,00 Kč	10680	1,00	1 257,04 Kč
	5 610 0	0	7	2		117 700,00 Kč	5830	1,00	686,19 Kč
	5 611 0	0	7	2		117 700,00 Kč	10380	1,00	1 221,73 Kč
	5 612 0	0	7	2		117 700,00 Kč	11050	1,00	1 300,59 Kč
	5 624 0	0	7	2		117 700,00 Kč	28300	1,00	3 330,91 Kč
	5 640 0	0	7	2		117 700,00 Kč	15800	1,00	1 859,66 Kč
	5 647 0	0	7	2		117 700,00 Kč	21520	1,00	2 532,90 Kč
	5 648 0	0	7	2		117 700,00 Kč	11240	1,00	1 322,95 Kč
	5 652 0	0	7	2		117 700,00 Kč	35700	1,00	4 201,89 Kč
	5 653 0	0	7	2		117 700,00 Kč	17500	1,00	2 059,75 Kč
	5 813 0	0	7	2		117 700,00 Kč	5100	1,00	600,27 Kč
	5 814 0	0	7	2		117 700,00 Kč	26836	1,00	3 158,60 Kč
	5 816 0	0	7	2		117 700,00 Kč	20120	1,00	2 368,12 Kč
	6 002 0	0	7	2		117 700,00 Kč	2705	1,00	318,38 Kč
	6 003 0	0	7	2		117 700,00 Kč	2705	1,00	318,38 Kč
	6 004 0	0	7	2	10 002	117 700,00 Kč	2705	1,00	318,38 Kč
	6 005 0	0	7	2		117 700,00 Kč	925	1,00	108,87 Kč
	6 006 0	0	7	2		117 700,00 Kč	1410	1,00	165,96 Kč
	6 007 0	0	7	2		117 700,00 Kč	1410	1,00	165,96 Kč
	6 008 0	0	7	2		117 700,00 Kč	1410	1,00	165,96 Kč
	6 009 0	0	7	2		117 700,00 Kč	5220	1,00	614,39 Kč
	6 010 0	0	7	2		117 700,00 Kč	720	1,00	84,74 Kč
	6 011 0	0	7	2		117 700,00 Kč	2700	1,00	317,79 Kč
	6 012 0	0	7	2		117 700,00 Kč	2700	1,00	317,79 Kč
	6 023 0	0	7	2		117 700,00 Kč	810	1,00	95,34 Kč
	6 024 0	0	7	2		117 700,00 Kč	510	1,00	60,03 Kč
	6 025 0	0	7	2		117 700,00 Kč	2605	1,00	306,61 Kč
	6 028 0	0	7	2		117 700,00 Kč	5800	1,00	682,66 Kč
	6 029 0	0	7	2		117 700,00 Kč	2300	1,00	270,71 Kč
	6 037 0	0	7	2		117 700,00 Kč	7800	1,00	918,06 Kč
	6 038 0	0	7	2		117 700,00 Kč	3900	1,00	459,03 Kč
	6 040 0	0	7	2		117 700,00 Kč	5100	1,00	600,27 Kč
	6 042 0	0	7	2		117 700,00 Kč	1887	1,00	222,10 Kč
	6 043 0	0	7	2		117 700,00 Kč	7600	1,00	894,52 Kč
	6 044 0	0	7	2		117 700,00 Kč	3800	1,00	447,26 Kč
	6 045 0	0	7	2		117 700,00 Kč	1750	1,00	205,98 Kč
	6 046 0	0	7	2		117 700,00 Kč	5670	1,00	667,36 Kč
	6 047 0	0	7	2		117 700,00 Kč	1575	1,00	185,38 Kč
	6 048 0	0	7	2		117 700,00 Kč	1575	1,00	185,38 Kč
	6 049 0	0	7	2		117 700,00 Kč	1575	1,00	185,38 Kč
	6 050 0	0	7	2		117 700,00 Kč	7700	1,00	906,29 Kč
	6 051 0	0	7	2		117 700,00 Kč	1850	1,00	217,75 Kč
	6 052 0	0	7	2		117 700,00 Kč	2150	1,00	253,06 Kč
	6 054 0	0	7	2		117 700,00 Kč	2500	1,00	294,25 Kč
	6 055 0	0	7	2		117 700,00 Kč	3750	1,00	441,38 Kč
	6 061 0	0	7	2		117 700,00 Kč	10320	1,00	1 214,66 Kč
	6 065 0	0	7	2	10 002	117 700,00 Kč	3775	1,00	444,32 Kč
	6 066 0	0	7	2	10 002	117 700,00 Kč	450	1,00	52,97 Kč
	6 067 0	0	7	2	10 002	117 700,00 Kč	8160	1,00	960,43 Kč
	6 068 0	0	7	2	10 002	117 700,00 Kč	2750	1,00	323,68 Kč
	6 069 0	0	7	2	10 002	117 700,00 Kč	4750	1,00	559,08 Kč

Příloha k nájemní smlouvě č: 819N04/27

Uzavřeno: 30.9.2004 0:00:00

Jaroproduct spol. s r.o.

Variabilní symbol: 81910427

Platí od: 1.10.2004 0:00:00

Školní 470

3.9.2004

Roční splátka: 307969,0000

Jaroslavice

parcelskátr	parcela /	díl	parskup	kultura	LV	cena za ha	výměra	procento	Nájem
	6 070 0	0	7	2	10 002	117 700,00 Kč	1900	1,00	223,63 Kč
	6 071 0	0	7	2	10 002	117 700,00 Kč	925	1,00	108,87 Kč
	6 078 0	0	7	2	10 002	117 700,00 Kč	2705	1,00	318,38 Kč
	6 079 0	0	7	2	10 002	117 700,00 Kč	1450	1,00	170,67 Kč
	85 817 1	0	7	2		117 700,00 Kč	5000	1,00	588,50 Kč
	85 817 2	0	7	2		117 700,00 Kč	21700	1,00	2 554,09 Kč
	85 820 0	0	7	2		117 700,00 Kč	3623	1,00	426,43 Kč
	85 822 0	0	7	2		117 700,00 Kč	8460	1,00	995,74 Kč
	85 823 0	0	7	2		117 700,00 Kč	10310	1,00	1 213,49 Kč
	85 828 0	0	7	2		117 700,00 Kč	33500	1,00	3 942,95 Kč
	85 837 1	0	7	2		117 700,00 Kč	46170	1,00	5 434,21 Kč
	85 852 0	0	7	2		117 700,00 Kč	72500	1,00	8 533,25 Kč
	85 853 0	0	7	2		117 700,00 Kč	10700	1,00	1 259,39 Kč
	85 854 0	0	7	2		117 700,00 Kč	11000	1,00	1 294,70 Kč
	85 855 0	0	7	2		117 700,00 Kč	20000	1,00	2 354,00 Kč
	85 859 0	0	7	2		117 700,00 Kč	25000	1,00	2 942,50 Kč
	85 860 0	0	7	2		117 700,00 Kč	20000	1,00	2 354,00 Kč
	85 861 0	0	7	2		117 700,00 Kč	15000	1,00	1 765,50 Kč

1179673      13 884 751.21 Kč      138 847.51 K

Jaroslavice

	3 013 0	0	2	2	10 002	112 000,00 Kč	1331	1,00	149,07 Kč
	3 167 0	0	2	2	10 002	112 000,00 Kč	1810	1,00	202,72 Kč
	3 253 0	0	2	2	10 002	112 000,00 Kč	1422	1,00	159,26 Kč
	3 422 0	0	2	2	10 002	112 000,00 Kč	2298	1,00	257,38 Kč
	3 423 0	0	2	2	10 002	112 000,00 Kč	1050	1,00	117,60 Kč
	3 424 0	0	2	2	10 002	112 000,00 Kč	1100	1,00	123,20 Kč
	3 426 0	0	2	2	10 002	112 000,00 Kč	2260	1,00	253,12 Kč
	3 430 0	0	2	2	10 002	112 000,00 Kč	1041	1,00	116,59 Kč
	3 431 0	0	2	2	10 002	112 000,00 Kč	2229	1,00	249,65 Kč
	3 435 0	0	2	2	10 002	112 000,00 Kč	1496	1,00	167,55 Kč
	3 436 0	0	2	2	10 002	112 000,00 Kč	1270	1,00	142,24 Kč
	3 453 0	0	2	2	10 002	112 000,00 Kč	2285	1,00	255,92 Kč
	3 458 0	0	2	2	10 002	112 000,00 Kč	3365	1,00	376,88 Kč
	3 463 0	0	2	2	10 002	112 000,00 Kč	3299	1,00	369,49 Kč
	3 468 0	0	2	2	10 002	112 000,00 Kč	2536	1,00	284,03 Kč
	3 473 0	0	2	2	10 002	112 000,00 Kč	2416	1,00	270,59 Kč
	3 474 0	0	2	2	10 002	112 000,00 Kč	954	1,00	106,85 Kč
	3 477 0	0	2	2	10 002	112 000,00 Kč	3285	1,00	367,92 Kč
	3 484 0	0	2	2	10 002	112 000,00 Kč	1030	1,00	115,36 Kč
	3 485 0	0	2	2	10 002	112 000,00 Kč	2130	1,00	238,56 Kč
	3 486 0	0	2	2	10 002	112 000,00 Kč	4211	1,00	471,63 Kč
	3 487 0	0	2	2	10 002	112 000,00 Kč	2200	1,00	246,40 Kč
	3 488 0	0	2	2	10 002	112 000,00 Kč	3000	1,00	336,00 Kč
	3 489 0	0	2	2	10 002	112 000,00 Kč	1860	1,00	208,32 Kč
	3 492 0	0	2	2	10 002	112 000,00 Kč	2195	1,00	245,84 Kč
	3 493 0	0	2	2	10 002	112 000,00 Kč	2260	1,00	253,12 Kč
	3 499 0	0	2	2	10 002	112 000,00 Kč	4880	1,00	546,56 Kč
	3 500 0	0	2	2	10 002	112 000,00 Kč	6200	1,00	694,40 Kč
	3 558 0	0	2	2	10 002	112 000,00 Kč	1351	1,00	151,31 Kč
	3 561 0	0	2	2	10 002	112 000,00 Kč	800	1,00	89,60 Kč
	4 123 0	0	2	2	10 002	112 000,00 Kč	2840	1,00	318,08 Kč
	4 139 0	0	2	2	10 002	112 000,00 Kč	10951	1,00	1 226,51 Kč

81355      911 176.00 Kč      9 111.76 K  
2775663      30 796 867.93 Kč      307 969.00 K