

SMLOUVA O DÍLO

SMLO- 275/1031/INV/20/2022

kteřou podle ust. § 2586 a násl. zákona č. 89/2012 Sb., občanský zákoník, uzavřely

DSP stavební s.r.o., se sídlem Kostěnice čp. 111, 530 02 Kostěnice, IČ: 142 81 155, DIČ: CZ: 142 84 155, zapsaná v obchodním rejstříku vedeném Krajským soudem v Hradci Králové, oddíl C, vložka 49127, bankovní spojení: [REDAKCE]
Email: [REDAKCE] zastoupená Ing. Františkem Haburajem, Ph.D. – jednatel, jako zhotovitel (dále jen „zhotovitel“)

(dále jen „zhotovitel“)

a

Správa a údržba silnic Pardubického kraje, se sídlem Pardubice, Doubravice 98, PSČ 533 53, IČ 00085031, DIČ CZ00085031, zapsaná v obchodním rejstříku, vedeném Krajským soudem v Hradci Králové, oddíl Pr, vložka 162, [REDAKCE] Email: [REDAKCE] zastoupená Ing. Miroslavem Němcem – ředitelem, jako objednatel (dále jen „objednatel“).

Společně též jako „**smluvní strany**“.

ČI. I. PŘEDMĚT SMLOUVY

1. Zhotovitel se zavazuje provést na svůj náklad a nebezpečí pro objednatele dílo „**Rekonstrukce venkovního skladování**“ v rozsahu zpracované PD Ing. Lukášem Beranem Ph.D.
2. Objednatel se zavazuje převzít provedené dílo od zhotovitele a zaplatit zhotoviteli cenu díla definovanou níže.
3. Součástí Díla je také:
 - zpracování zprávy o průběhu stavby včetně fotodokumentace ve 3 vyhotoveních včetně elektronické podoby na CD;
 - povinnost Zhotovitele provést vytýčení prostorové polohy Stavby před jejím zahájením odborně způsobilou osobou;
 - povinnost Zhotovitele vést stavební deník stavby;
 - vybudování a zajištění zařízení staveniště a jeho provoz v souladu s potřebami Zhotovitele, dokumentací předanou Objednatelem, požadavky Objednatele a s platnými právními předpisy
 - předání odpadu k odstranění na řízenou skládku nebo jiný způsob jeho odstranění nebo využití v souladu se zákonem č. 185/2001 Sb., o odpadech a o změně některých dalších zákonů, ve znění pozdějších předpisů (dále jen „**Zákon o odpadech**“); o způsobu nakládání s odpadem bude Objednateli předložen písemný doklad vystavený příslušnou oprávněnou osobou podle Zákona o odpadech;
 - návrh provozních řádů, dodávka všech dokladů o zkouškách, revizích, atestech a provozních návodech a předpisů v českém jazyce (všechny doklady ve 2 vyhotoveních) včetně zaškolení obsluhy, bude-li potřebné;

- předání všech dokladů a náležitostí umožňujících zahájení řízení, případně jiného postupu dle Stavebního zákona, na základě kterého bude možno započít s trvalým užíváním Stavby, tj. aby bylo možno vydat kolaudační souhlas nebo bylo možno Stavbu trvale užívat na základě oznámení stavebnímu úřadu se započítáním užívání dle Stavebního zákona;
- zřízení deponie materiálů tak, aby nevznikly žádné škody na sousedních pozemcích;
- provedení předepsaných zkoušek dle platných právních předpisů a technických norem, úspěšné provedení těchto zkoušek je podmínkou k převzetí Díla;
- udržování Stavbou dotčených povrchů, zpevněných ploch, veřejných komunikací a výjezdů ze staveniště v čistotě a jejich uvedení do původního stavu,
- zajištění ochrany proti šíření prašnosti a nadměrného hluku;
- provedení veškerých geodetických prací a případných doplňujících průzkumů souvisejících s provedením Díla;
- zajištění zpracování všech případných dalších dokumentací potřebných pro provedení Díla.

ČI. II.

DÍLO A PROVEDENÍ DÍLA

1. Zhotovitel se zavazuje provést dílo s odbornou péčí, v rozsahu a kvalitě podle této smlouvy a v době plnění specifikované v článku IV. této smlouvy.
2. Zhotovitel se zavazuje provést dílo osobně.
3. Zhotovitel se zavazuje opatřit vše, co je zapotřebí k provedení díla podle této smlouvy.
4. Zhotovitel není vázán příkazy objednatele ohledně způsobu provádění díla.
5. Objednatel má právo kontrolovat provádění díla a požadovat po objednateli prokázání skutečného stavu provádění díla kdykoliv v průběhu trvání této smlouvy, avšak nikoliv častěji než jedenkrát za den.

ČI. III.

CENA DÍLA

1. Cena, kterou je Objednatel povinen zaplatit Zhotoviteli za řádně provedené Dílo, byla sjednána na **základě výsledku poptávkového řízení** a dohody smluvních stran a činí:

„4.406. 009,92 Kč (Slovy: „čtyři miliony čtyři sta šest tisíc devět korun devadesát dva haléře“ korun českých) bez DPH (dále jen „**Smluvní cena**“).

DPH činí „925.262,10 Kč (Slovy: „devět set dvacet pět tisíc dvě stě šedesát dva korun deset haléřů“ českých).

Sazba DPH je „21“ %.

Cena včetně DPH činí „5.331.272,02 Kč (Slovy: „pět milionů tři sta třicet jedna tisíc dvě stě sedmdesát dva korun dva haléře“ českých).

2. Cena za dílo uvedená v předchozím odstavci je pevnou cenou za dílo. Smluvní strany si ujednávají, že kupní cena za věci obstarané zhotovitelem pro účely provedení díla je zahrnuta v ceně a cena nebude po dobu trvání této smlouvy žádným způsobem upravována a na její výši nemá žádný vliv výše vynaložených nákladů souvisejících s provedením díla ani jakýchkoliv

jiných nákladů či poplatků, k jejichž úhradě je zhotovitel na základě této smlouvy či obecně závazných právních předpisů povinen.

3. Objednatel se zavazuje uhradit zhotoviteli celkovou cenu díla uvedenou v bodě 1. tohoto článku na základě jeho faktur a na základě předávacích protokolů v souladu s dalšími podmínkami uvedenými v této smlouvě.

4. Právo zhotovitele na fakturaci vzniká dnem podepsání protokolu o předání a převzetí předmětu díla oběma smluvními stranami. Kopie uvedeného protokolu bude přílohou faktury.

5. Faktura bude adresována:

Správa a údržba silnic Pardubického kraje
Doubravice 98
533 53
Pardubice

6. Faktura bude splňovat náležitosti daňového dokladu v souladu s právními předpisy a zvyklostmi (včetně správně uvedeného názvu, sídla a čísla smlouvy objednatele). Objednatel je oprávněn vrátit zhotoviteli bez zaplacení fakturu, která nemá náležitosti uvedené v tomto ustanovení nebo vykazuje jiné vady. Současně s vrácením faktury sdělí objednatel zhotoviteli důvody vrácení. V závislosti na povaze vady je zhotovitel povinen fakturu opravit nebo nově vyhotovit. Oprávněným vrácením faktury přestává běžet původní lhůta splatnosti faktury. Nová lhůta splatnosti začíná běžet ode dne doručení objednateli doplněné, opravené nebo nově vyhotovené faktury s příslušnými náležitostmi, splňující podmínky této smlouvy.

7. Faktury jsou **splatné do 21 kalendářních dnů** ode dne prokazatelného doručení faktury objednateli.

8. Úhradou se rozumí odepsání fakturované částky z účtu objednatele.

ČI. IV. DOBA A MÍSTO PLNĚNÍ

Zhotovitel se zavazuje zahájit realizaci díla do 5 dnů od podpisu smlouvy a provést dílo v souladu s touto smlouvou a platnými právními předpisy nejpozději **do 31. ledna 2023** (dále jen „**doba plnění**“).

Místem plnění je cestmistrovství Přelouč, Pardubická 1430, 535 01 Přelouč

Práce budou probíhat v pracovních dnech v čase od 6:00 max. do 15:30 hod.,. Práce mimo uvedenou dobu po domluvě s vedoucím cestmistrovství.

ČI. V. VLASTNICKÉ PRÁVO

1. Vlastnické právo k předmětu díla nabývá okamžikem jeho vzniku zhotovitel.

2. Objednatel nabývá vlastnické právo k předmětu díla jeho převzetím bez vad podle této smlouvy. Stejným okamžikem přechází na objednatele i nebezpečí škody na věci, která je předmětem díla.

ČI. VI. PŘEDÁNÍ A PŘEVZETÍ DÍLA

1. Nejpozději do 2 dnů po dokončení provádění díla, nejpozději však v poslední den doby plnění, vyzve zhotovitel písemně objednatele k převzetí díla v místě realizace díla.

2. Objednatel převezme provedené dílo v místě realizace díla do 3 dnů od doručení písemného oznámení zhotovitele o dokončení provádění díla.

3. O předání provedeného díla zhotovitelem a převzetí provedeného díla objednatelem sepíší

smluvní strany **Protokol o předání a převzetí díla**, který bude obsahovat i případné výhrady objednatel.

4. Současně s dílem je zhotovitel povinen předat objednateli veškeré dokumenty, plány a jiné listiny, které zhotovitel získal nebo měl získat v souvislosti s dílem či jeho provedením.

5. Zhotovitel poskytuje záruku na kvalitu díla po dobu **60 měsíců** ode dne podpisu Protokolu o předání a převzetí díla oběma smluvními stranami.

Čl. VII.

POVINNOSTI ZHOTOVITELE

1. Zhotovitel je povinen provést dílo v souladu s touto smlouvou a platnými právními předpisy.
2. Zhotovitel je povinen pravidelně informovat objednatel o stavu prováděného díla a na vyžádání objednatel provedené v souladu s touto smlouvou prokázat objednateli skutečný stav prováděného díla.

Čl. VIII.

POVINNOSTI OBJEDNATELE

1. Objednatel je povinen zaplatit zhotoviteli cenu podle této smlouvy.
2. Objednatel je povinen poskytnout zhotoviteli součinnost nezbytnou pro provedení díla dle této smlouvy.

Čl. IX.

ZÁVĚREČNÁ USTANOVENÍ

1. Smlouva nabývá **platnosti** dnem podpisu oběma smluvními stranami.
2. Tato smlouva podléhá povinnosti zveřejnění dle zákona č. 340/2015 Sb., o registru smluv, ve znění pozdějších předpisů. **Smlouvu v souladu s tímto zákonem zveřejní objednatel. Účinnosti** nabývá smlouva **dnem uveřejnění v registru smluv**.
3. Smluvní strany prohlašují, že žádná část smlouvy nenaplňuje znaky obchodního tajemství. Zhotovitel souhlasí se zpracováním svých, ve smlouvě uvedených, osobních údajů, konkrétně s jejich zveřejněním v registru smluv Správou a údržbou silnic Pardubického kraje. Souhlas uděluje smluvní strana na dobu neurčitou. Osobní údaje poskytuje dobrovolně.
4. Smlouva může být měněna a doplňována pouze formou písemných, číslovaných dodatků podepsaných oběma smluvními stranami.
5. Smlouva se řídí právem České republiky. Strany se zavazují, že spory vzniklé mezi smluvními stranami v souvislosti s plněním smlouvy se budou snažit řešit nejprve smírnou cestou a domluvou, v případě trvání sporu bude rozhodovat věcně a místně příslušný soud v České republice.
6. Smlouva je vyhotovena ve dvou originálech, z nichž každá ze smluvních stran obdrží po jednom originále.
7. Pokud oddělitelné ustanovení smlouvy je nebo se stane neplatným či nevynutitelným, nemá to vliv na platnost zbývajících ustanovení smlouvy. V takovém případě se smluvní strany zavazují uzavřít do 10 pracovních dnů od výzvy druhé ze stran smlouvy dodatek ke smlouvě nahrazující oddělitelné ustanovení smlouvy, které je neplatné či nevynutitelné, platným a vynutitelným ustanovením odpovídajícím hospodářskému účelu takto nahrazovaného ustanovení.
8. Odpověď smluvní strany s dodatkem nebo odchylkou ve smyslu § 1740 (3) NOZ, která podstatně nemění podmínky nabídky, není přijetím nabídky na uzavření smlouvy.

9. Smluvní strany po přečtení smlouvy prohlašují, že souhlasí s jejím obsahem, že smlouva byla sepsána vážně, určitě, srozumitelně a na základě jejich pravé a svobodné vůle, na důkaz čehož připojují své podpisy.

10. Smluvní strany shodně prohlašují, že si sdělily všechny skutkové a právní okolnosti, o nichž k datu podpisu této smlouvy věděly nebo vědět musely, a které jsou relevantní ve vztahu k uzavření této smlouvy.

11. Obě smluvní strany berou na vědomí, že při plnění této smlouvy může docházet i ke zpracování osobních údajů, které si vzájemně při plnění této smlouvy poskytly (zpřístupnily), či kterákoliv ze stran poskytla (zpřístupnila) druhé smluvní straně. V této spojitosti obě smluvní strany prohlašují, že k poskytnutí (zpřístupnění) osobních údajů druhé smluvní straně disponují od subjektu údajů potřebnými souhlasy či jinými právními tituly, stanoví-li tak právní předpis. Každá ze smluvní stran je povinna plnit závazky, které jí vyplývají z Nařízení EP a Rady ES č. 2016/679 ze dne 27. dubna 2016 (obecné nařízení o ochraně osobních údajů) a souvisejících právních předpisů (dále jen „nařízení“) při nakládání s osobními údaji, jako je například plnění informační povinnosti vůči subjektu údajů. Ta ze smluvních stran, která je příjemcem osobních údajů se zavazuje, že zajistí odpovídající úroveň ochrany osobních údajů a práv subjektu údajů dle nařízení a že bude přijaté osobní údaje zpracovávat jen pro účely splnění této smlouvy, anebo pro účely oprávněných zájmů, nebo případně z jiných zákonných titulů.

12. Následující přílohy tvoří nedílnou součást této smlouvy:

- Příloha č. 1 - Projektová dokumentace pro provedení stavby (neobsazeno)
- Příloha č. 2 - Oceněné soupisy stavebních prací s výkazem výměr
- Příloha č. 3 – Časový harmonogram realizace díla
- Příloha č. 4 – Seznam poddodavatelů (neobsazeno).

V Kostěnicích dne - 3. 11. 2022

ZHOTOVITEL

Ing. František Haburaj, Ph.D.
jednatel

[Redacted signature area]

V P [Redacted] - 3. 11. 2022

Ing. [Redacted] mec
ředitel

[Redacted signature area]

DIG: 6200060001

PŘÍLOHA 2

OCENĚNÝ SOUPIS STAVEBNÍCH PRACÍ S VÝKAZEM VÝMĚR

SOUHRNNÝ LIST STAVBY

STAVBA

09/2022 - Kóje na kamenivo + přístřešek pro auta a sklad značek

ZÁKLADNÍ ÚDAJE

Objednatel:	Správa a údržba silnic Pardubického kraje	Cena (bez DPH):	4 406 009,92 Kč
Zhotovitel:		Cena (s DPH):	5 331 272,02 Kč
Nabídku vypracoval:		IČ:	
		DIČ:	

SKUPINY STAVEBNÍCH
DÍLŮ

Objekt	Popis	Cena (bez DPH)	Cena (s DPH)
SO000	Demolice	287 750,62 Kč	348 178,26 Kč
SO101	Zpevněné plochy	929 887,23 Kč	1 124 921,56 Kč
SO401	Osvětlení	36 540,94 Kč	44 214,54 Kč
SO701	Kóje na kamenivo a přístřešek	3 152 031,13 Kč	3 813 957,66 Kč



POLOŽKY ROZPOČTU

#	Kód	Vyp	Název	Mj	Množství Mj	JOC	Čistá cena CPN	DPH 21 %	Celková cena CPN
			1. Průběh zpracování - vytvoření technické specifikace - návrh výrobního materiálu na dopravní prostředek - projekt na 3D modelu počítače (pracovní soubor 3D)						
			2. Průběh výroby - výroba dílů - montáž dílů - kontrola kvality						
			3. Průběh montáže - montáž dílů - kontrola kvality						
			4. Průběh testování - testování dílů - testování celého výrobku						
7			Průběh výroby	h	1 368,88 h	14 DPH 21 %	638,08 Kč	134,00 Kč	772,08 Kč
				Celková součet (bez DPH):	1 368,88 h	Celková součet DPH:	638,08 Kč	Celková součet (s DPH):	1 406,96 Kč
9	00014	obdobný popis výměny	0 - ostatní práce AutoCAD náčrt (31,35x5,3x3,1x1,9) - 18 78000 - A - technická specifikace - návrh výrobního materiálu na dopravní prostředek - projekt na 3D modelu počítače (pracovní soubor 3D)	Mj	18 780	85,08 Kč	1 602,74 Kč	21%	1 745,72 Kč
10	00015	obdobný popis výměny	ROURÁNÍ KONSTRUKCÍ Z PROSTĚHO BETONU AutoCAD náčrt (31,35x5,3x3,1x1,9) - 27 730000 - A - technická specifikace - návrh výrobního materiálu na dopravní prostředek - projekt na 3D modelu počítače (pracovní soubor 3D)	Mj	27 730	3 000,00 Kč	83 397,00 Kč	21%	100 794,00 Kč
11	00016	obdobný popis výměny	ROURÁNÍ KONSTRUKCÍ Z PROSTĚHO BETONU AutoCAD náčrt (31,35x5,3x3,1x1,9) - 27 730000 - A - technická specifikace - návrh výrobního materiálu na dopravní prostředek - projekt na 3D modelu počítače (pracovní soubor 3D)	Mj	5 658	4 000,00 Kč	22 648,12 Kč	21%	27 520,24 Kč
3			ostatní práce						
				Celkem (bez DPH):	107 378,74 Kč	21 DPH 21 %:	22 648,12 Kč	Celková cena CPN:	130 026,86 Kč
				Celková součet (bez DPH):	107 378,74 Kč	Celková součet DPH:	22 648,12 Kč	Celková součet (s DPH):	130 026,86 Kč

PODROBNÝ
ROZPOČETU

Číslo dílu	Název	M	Množství	JSC	Cena dílu (DPH)	DPH 3	Celková cena (DPH)
	technická specifikace						
11	81034 dřevěný podlahový systém	M2	574,400	154,79 Kč	88,640 Kč	21%	107,351 Kč
	Technická specifikace						
12	81034 dřevěný podlahový systém	M2	574,400	154,79 Kč	88,640 Kč	21%	107,351 Kč
	Technická specifikace						
13	81033 sádková omítková vrstva	M2	83,000	132,27 Kč	11,000 Kč	21%	13,310 Kč
	Technická specifikace						
14	81211 sádková omítková vrstva	M2	941,700	16,00 Kč	5,748 Kč	21%	8,958 Kč
	Technická specifikace						
15	81211 sádková omítková vrstva	M2	363,200	15,00 Kč	5,748 Kč	21%	8,958 Kč
	Technická specifikace						
16	81A33 sádková omítková vrstva	M2	363,200	353,00 Kč	56,940 Kč	21%	117,308 Kč
	Technická specifikace						
17	81A08 sádková omítková vrstva	M2	363,200	326,00 Kč	52,600 Kč	21%	150,880 Kč
	Technická specifikace						
18	81033 sádková omítková vrstva	M2	40,152	6,500 Kč	2,610 Kč	21%	315,795 Kč
	Technická specifikace						
19	81A13 sádková omítková vrstva	M	7,800	267,14 Kč	1,960 Kč	21%	2,372 Kč
	Technická specifikace						
20	81A08 sádková omítková vrstva	M	31,300	439,89 Kč	13,458 Kč	21%	18,281 Kč
	Technická specifikace						
21	81A11 sádková omítková vrstva	MUSE	2,000	30,000 Kč	60,000 Kč	21%	72,000 Kč

2 = 2,000000 => A

POLOŽKY
ROZPOČTU

Pr. číslo	Název	MJ	Množství MJ	JOC	Cena (bez DPH)	DPH %	Cena (s DPH)	
	<p>práce zahrnuje:</p> <ul style="list-style-type: none"> práce v rámci výstavby a v rámci údržby stávajících objektů práce v rámci údržby stávajících objektů, vyřazení nebo montážně demontážní práce práce v rámci údržby stávajících objektů, vyřazení nebo montážně demontážní práce v rámci údržby stávajících objektů práce v rámci údržby stávajících objektů, vyřazení nebo montážně demontážní práce v rámci údržby stávajících objektů 							
	<p>technická specifikace</p> <ul style="list-style-type: none"> opravy a zařízení pro usazení a transport dílců montážní požadované úpravy dílců, včetně digitálních kontrolní a vybavení montážní dílce na stávajících montážních zařízeních a práci s nimi výběh, štěpání a leštění dílců a spár odštěpání a odštěpání v odštěpárnách změny výstavby a správy dílců montážní dílce a výstavba dílců nebo jiným způsobem opravy dílců pro dodání požadované přehlednosti a vnitřní přírodních materiálů montážní zařízení pro zařazení materiálů v kabině montážní práce v rámci požadované kontrolky 							
	1	práce			Celkem (bez DPH): 75 418,99 Kč	za DPH 21 %:	16 837,34 Kč	Celkem (s DPH): 92 256,33 Kč
					Celkový součet bez DPH: 75 418,99 Kč	Celkový součet DPH:	16 837,34 Kč	Celkový součet (s DPH): 92 256,33 Kč
22	031306 doplňující práce	9 - ostatní práce M	102 800	1,90 00 + 12	1 028 000 Kč	21%	12 438,80 Kč	
	<p>práce zahrnuje:</p> <ul style="list-style-type: none"> práce v rámci výstavby a v rámci údržby stávajících objektů práce v rámci údržby stávajících objektů, vyřazení nebo montážně demontážní práce práce v rámci údržby stávajících objektů, vyřazení nebo montážně demontážní práce v rámci údržby stávajících objektů práce v rámci údržby stávajících objektů, vyřazení nebo montážně demontážní práce v rámci údržby stávajících objektů 							
	1	ostatní práce			Celkem (bez DPH): 1 028,00 Kč	za DPH 21 %:	2 168,80 Kč	Celkem (s DPH): 3 196,80 Kč
					Celkový součet bez DPH: 1 028,00 Kč	Celkový součet DPH:	2 168,80 Kč	Celkový součet (s DPH): 3 196,80 Kč

09/2022 - Kóje na kamenivo + přístřešek pro auta a sklad značek

DOKLADNÉ ÚDAJE		Celková cena (bez DPH):	36 540,84 Kč
Objekt:	RO41 - Ověření	Celková cena (s DPH):	44 214,54 Kč
Průběh:		IČ:	
		DIČ:	

SOUHRN		Cena (bez DPH)	Cena (s DPH)
Kód:	Název		
7	přístřešná stavební výroba	36 540,84 Kč	44 214,54 Kč

POLOŽKY ROZPOČTU		MJ	Množství MJ	JOG	Cena (bez DPH)	DPH %	Cena (s DPH)	
1	749311 R obrázkový popis výměra	VYLOŽNÍK PRO MONTÁŽ SVÍTIDLA NA ZED koncové dílet střešního výložníku, rozešitý na zad 2 = 2,000000 => A 1 Položka obsahuje: - veškeré příslušenství a územní měřít, instalační popisek vč. projektová dokumentace	7 - přídružené okrasovní výroba KUB	2,000	1 904,02 Kč	3 908,04 Kč	21%	4 801,54 Kč
	technická specifikace	2 Položka neobsahuje: X 3 Způsob měření: Ušlech ke počtu kusů kompletní konstrukce nebo práce						
2	749699 R obrázkový popis výměra	SVÍTIDLO VENKOVNÍ BOLAŘNÍ LED, MNL IP-44, DO 26 W vč. montáže 2 = 2,000000 => A 1 Položka obsahuje: - měřít a veškeré příslušenství - technický popis vč. projektová dokumentace	KUB	2,000	16 335,05 Kč	32 671,00 Kč	21%	39 533,00 Kč
	technická specifikace	2 Položka neobsahuje: X 3 Způsob měření: Ušlech ke počtu kusů kompletní konstrukce nebo práce						
7		přístřešná stavební výroba			Celkem (bez DPH): 36 540,84 Kč	za DPH 21 %:	7 673,60 Kč	Celkem (s DPH): 44 214,54 Kč
					Celkový součet (bez DPH): 36 540,84 Kč	Celkový součet DPH:	7 673,60 Kč	Celkový součet (s DPH): 44 214,54 Kč

09/2022 - Kóje na kamenivo + přístřešek pro auta a sklad značek

ZÁKLADNÍ ÚDAJE

Objekt: S0701 - Kóje na kamenivo a přístřešek

Celková cena (bez DPH): 3 150 531,18 Kč
Celková cena (s DPH): 3 613 357,68 Kč

IČ:
DIČ:

SOUHRN

Table with 4 columns: Kód, Název, Cena (bez DPH), Cena (s DPH). Rows include všeobecné podmínky, zemní práce, základy, vodováha kamenná, vodováha betonová, a přístřešek střešní výroba.

POLOŽKY ROZPOČTU

Main table with 10 columns: P.č., Kód, Vm, Měry, MJ, Množství MJ, Kč, Cena (bez DPH), DPH %, Cena (s DPH). Contains detailed items for 'VÝPRAVKY ZA SKLÁDKU', 'KLOUBEN RYH ŠÍŘ DO 2 M PAŽ NEPAŽ TŘÍ', 'ULOŽENÍ RYPAKOVÝCH DO NÁSPYVŮ A NA SKLÁDKY BEZ ZHUTNĚNÍ', and 'ZÁKLADY ŽELEZOBETONOVÉ DO ČASU'.

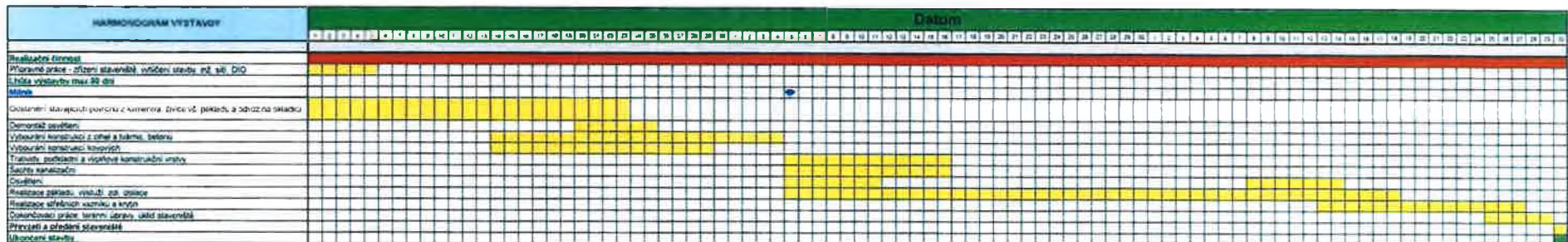
POL 12xy
3CZ500711

P_c	Kcd	Var	Název	MJ	Wroztivi MJ	JOC	Cena (bez DPH)	DPH %	Cena (s DPH)
			prilouzena stavebni vyrob						
				De kin bez DPH:	145 310,24 Kč	29 DPH 21 %	34 841,16 Kč		209 761,42 Kč
				Celková cena (bez DPH):	145 310,24 Kč	Celková cena (s DPH):	34 841,16 Kč		209 761,42 Kč

PŘÍLOHA 3

ČASOVÝ HARMONOGRAM REALIZACE DÍLA

„Rekonstrukce venkovního skladevní“



Termín předání staveniště a zahájení díla

Termín dokončení a předání díla

do 6 dnů ode dne nabytí účinnosti příslušného opatření obecné do 90 dnů ode dne posledního předání staveniště

- Realizační firma
- Práce vyhlášené
- ▶ Město

