



Jihočeská centrála cestovního ruchu
U Zimního stadionu 1952/2, CZ 370 76 České Budějovice
T: +420 387 201 283 / E: info@jccr.cz
IČO: 72053127 / DIČ: CZ72053127

www.jccr.cz

SMLOUVA O DÍLO

I.

Smluvní strany

1. Jihočeská centrála cestovního ruchu

Se sídlem: U Zimního stadionu 1952/2, 370 76 České Budějovice

Zastoupena: Mgr. Petrem Soukupem, ředitelem

IČ: 720 53 127

DIČ: CZ 720 53 127

Bankovní spojení: [REDACTED]

Číslo účtu: [REDACTED]

Zapsána v obchodním rejstříku vedeném Krajským soudem v Č. Budějovicích, oddíl Pr. vložka 539

(dále jen „objednatel“)

a

2. Arei reklamní předměty s.r.o.

Se sídlem: Hyacintová 3208/8, 106 00 Praha 10

Zastoupena: Renata Stehlíková

IČ: 27190935

DIČ: CZ27190935

Bankovní spojení: [REDACTED]

Číslo účtu: [REDACTED]

Zapsána v obchodním rejstříku vedeném Městským soudem v Praze oddíl C, vložka 103463

(dále jen „zhotovitel“)

II.

Předmět smlouvy

1. Zhotovitel se zavazuje pro objednatel zajistit **grafické zpracování, výrobu a dodávku propagačních předmětů pro marketingové téma „jižní Čechy opravdová láska“** (dále jen jako „dílo“). Objednatel se zavazuje řádně provedené dílo převzít a zaplatit za něj zhotoviteli cenu dle čl. III. této smlouvy.
2. Zhotovitel se zavazuje provést dílo v souladu s technickou specifikací, která je přílohou č. 2 této smlouvy. Tisková data dodá objednatel.

III.

Cena za dílo

1. Cena za dílo činí

bez DPH	310 830,- Kč
DPH ve výši 21 %	65 274,30 Kč
včetně DPH	376 104,30 Kč



- Cena za dílo je úplná a konečná a zahrnuje veškeré náklady zhotovitele spojené se splněním jeho závazků vyplývajících z této smlouvy.
- Je-li zhotovitel plátcem DPH, odpovídá za to, že sazba daně z přidané hodnoty bude stanovena v souladu s platnými právními předpisy; v případě, že dojde ke změně zákonné sazby DPH, je zhotovitel k ceně díla bez DPH povinen účtovat DPH v platné výši, a to bez nutnosti uzavření dodatku.

IV.

Místo předání a doba plnění

- Zhotovitel je povinen předat objednateli dílo v místě předání, kterým je Jihočeská centrála cestovního ruchu, B. Němcové 1824/8, 370 01 České Budějovice.
- Zhotovitel je povinen provést dílo dle následujících termínů:
 - Položky (číslování dle přiložené technické specifikace) 1, 2, 3, 4, 5, 8, 9, 10, 11, 12, 13, 14, 15, 16, 17 **do 30.11.2022**
 - Položky (číslování dle přiložené technické specifikace) 6 a 7 **do 31.12.2022**
- Dílo je provedeno, je-li dokončeno a předáno objednateli bez vad a nedodělků, nedohodnou-li se strany jinak. V případě nesplnění termínu provedení díla stanoveného v odst. 2 tohoto článku může objednatel odstoupit od smlouvy.

V.

Provádění díla

- Objednatel je povinen poskytovat zhotoviteli při plnění jeho závazků z této smlouvy potřebnou součinnost, zejména vyjadřovat se k průběhu realizace díla, k návrhům zhotovitele, podávat zhotoviteli potřebné informace a poskytnout nezbytné podklady vztahující se k provádění díla.
- Zhotovitel je povinen při realizaci díla respektovat zadání objednatele a řídit se jeho pokyny.
- Objednatel upozorní neodkladně zhotovitele na všechny změny i jiné okolnosti, které se dotýkají plnění díla nebo jeho části. Veškeré změny musí být oznámeny písemně.
- Předložený návrh zhotovitele musí být odsouhlasen zadavatelem a před zadáním do výroby může dojít k jeho úpravám.
- Zhotovitel se zavazuje nezveřejňovat a neposkytovat informace získané při plnění této smlouvy třetím osobám bez písemného souhlasu objednatele. Pokud zhotovitel obdrží k provedení díla od objednatele jakékoli dokumenty nebo jiné podklady, zavazuje se je použít výhradně k provedení díla a neposkytovat je bez písemného souhlasu objednatele třetím osobám. Závazky dle tohoto odstavce zůstávají v platnosti i po splnění díla.
- Zhotovitel se zavazuje účastnit se na základě písemné pozvánky objednatele všech jednání týkajících se provádění díla.
- Zhotovitel může provádět změny oproti technické specifikaci pouze za předchozího souhlasu objednatele.

VI.

Předání díla, vlastnické právo k předmětu díla

- Objednatel se zavazuje dílo převzít v případě, že bude předáno bez vad a nedodělků. O předání a převzetí díla zhotovitel sepiše zápis o předání a převzetí, který bez zbytečného odkladu předá k odsouhlasení, podpisu a vyjádření objednateli.



- Objednatel nabývá vlastnické právo k předmětu díla jeho převzetím, po podpisu zápisu, ve kterém bude uvedeno, že dílo je přejímáno bez vad a nedodělků, nedohodnou-li se strany jinak.

VII.

Platební a fakturační podmínky

- Úhrada ceny za dílo bude provedena jednorázově po řádném provedení díla objednatelem. Zálohy nebudou poskytovány.
- Podkladem pro úhradu ceny za dílo bude faktura, která bude mít náležitosti daňového dokladu dle zákona č. 235/2004 Sb., o dani z přidané hodnoty, ve znění pozdějších předpisů (dále jen „faktura“) a bude doručena na adresu B. Němcové 1824/8, 370 01 České Budějovice nebo emailovou adresu [REDACTED]
- Lhůta splatnosti faktury činí 30 kalendářních dnů ode dne jejího doručení objednateli.
- Povinnost zaplatit cenu za dílo je splněna dnem přijetí příslušné částky bankou zhotovitele.

VIII.

Ukončení smlouvy

- Tuto smlouvu je možné ukončit dohodou stran.
- Objednatel je oprávněn od smlouvy odstoupit, pokud zhotovitel dílo řádně a včas neprovede. Objednatel je též oprávněn odstoupit od smlouvy tehdy, pokud je z dosavadního postupu zhotovitele zřejmé, že dílo nebude řádně a včas předáno.
- Zhotovitel je oprávněn od smlouvy odstoupit, pokud objednatel neposkytuje zhotoviteli potřebnou součinnost, a to ani navzdory předchozí písemné výzvě doručené objednateli 7 dní před odstoupením od smlouvy.
- Odstoupení od smlouvy musí být písemné, jinak je neplatné.
- Při odstoupení dochází ke zrušení smlouvy od jejího počátku, a strany si vrátí, co si vzájemně plnily.

IX.

Sankce

- V případě, že se zhotovitel dostane do prodlení s provedením díla oproti termínu stanoveném v čl. IV. odst. 2 této smlouvy a za toto prodlení nebude mít odpovědnost objednatel, je povinen zaplatit objednateli smluvní pokutu ve výši 0,05 % z celkové ceny bez DPH dle čl. III odst. 1 této smlouvy, a to za každý i započatý den prodlení.
- V případě, že objednatel bude v prodlení se zaplacením ceny za dílo, sjednávají smluvní strany úrok z prodlení ve výši 0,05 % z celkové ceny bez DPH dle čl. III odst. 1 této smlouvy, a to za každý i započatý den prodlení.

X.

Závěrečná ustanovení

- Tato smlouva nabývá platnosti dnem podpisu oprávněnými zástupci smluvních stran. Tato smlouva nabývá účinnosti dnem zveřejnění v registru smluv.
- Doplňování nebo změnu této smlouvy lze provádět jen se souhlasem obou smluvních stran, a to pouze formou písemných, postupně číslovaných dodatků.
- Smlouva je vyhotovena ve 3 (třech) stejnopisech s platností originálu podepsaných oprávněnými zástupci Smluvních stran, přičemž Objednatel obdrží 2 (dvě) vyhotovení a Zhotovitel 1 (jedno) vyhotovení.



Jihočeská centrála cestovního ruchu
U Zimního stadionu 1952/2, CZ 370 76 České Budějovice
T: +420 387 201 283 / E: info@jccr.cz
IČO: 72053127 / DIČ: CZ72053127

www.jccr.cz

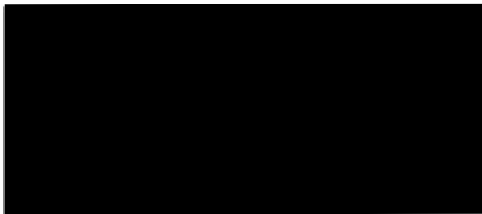
4. Zhotovitel bere na vědomí, že smlouva bude uveřejněna v registru smluv zřízeného podle zákona č. 340/2015 Sb., o registru smluv, ve znění pozdějších předpisů. Zhotovitel prohlašuje, že tato smlouva neobsahuje údaje, které tvoří předmět jeho obchodního tajemství podle § 504 občanského zákoníku. Zveřejnění v registru smluv zajistí Objednatel.
5. Smluvní strany shodně prohlašují, že si tuto Smlouvu před jejím podpisem přečetly a že byla uzavřena po vzájemném projednání podle jejich pravé a svobodné vůle určitě, vážně a srozumitelně, a že se dohodly o celém jejím obsahu, což stvrzují svými podpisy.

Nedílnou součástí smlouvy tvoří tyto přílohy:

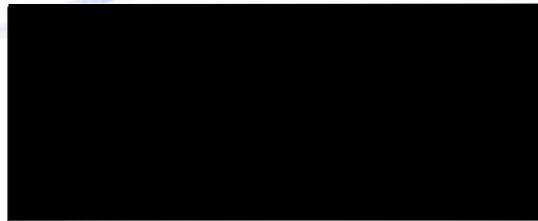
- Příloha č. 1 - Technická specifikace: Grafické zpracování, výrobu a dodávku propagačních předmětů pro marketingové téma „jižní Čechy opravdová láska“

V Českých Budějovicích
Dne 1.11.2022

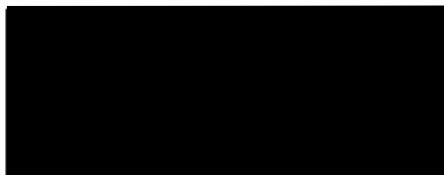
V Českých Budějovicích
dne 1.11.2022



Objednatel



Zhotovitel





Jihočeská centrála cestovního ruchu
U Zimního stadionu 1952/2, CZ 370 76 České Budějovice
T: +420 387 201 283 / E: info@jccr.cz
IČO: 72053127 / DIČ: CZ72053127

www.jccr.cz

Příloha č. 1 – Technická specifikace: Grafické zpracování, výrobu a dodávku propagačních předmětů pro nové marketingové téma „jižní Čechy opravdová láska“

Technická specifikace

Grafické zpracování, výroba, potisk a dodávka propagačních předmětů pro marketingové téma „jižní Čechy opravdová láska“

Návrh vizualizace propagačních materiálů:

1. Taška s dlouhými uchy červená 200 ks, modrá 200 ks + tisk 2 strany, do 280*310 mm, velikost tašky 38*42 cm

Artski: Jihočeská centrála cestovního ruchu - Tašky
Technologie: Potisk Barva Dita

Rozměr loga přední strana 1:1
300 x 281 mm



Rozměr loga zadní strana 1:1
165 x 245 mm



Plnej pytel zážitků
z jižních Čech



přináší Vám
Jihočeská centrála



Jihočeská centrála cestovního ruchu
U Zimního stadionu 1952/2, CZ 370 76 České Budějovice
T: +420 387 201 283 / E: info@jccr.cz
IČO: 72053127 / DIČ: CZ72053127

www.jccr.cz

2. Lanyard sublimace potisk 1 strana 15*475 mm 200 ks od barvy *4

ARTIKL:
Jihočeská centrála
cestovního ruchu - Tašky

Technologie:
Sublimační tisk

Barva látky

Rozměr logo 1:1
821 x 15 mm

♥ Jižní Čechy opravdová láska

♥ Südböhmen wahre Liebe

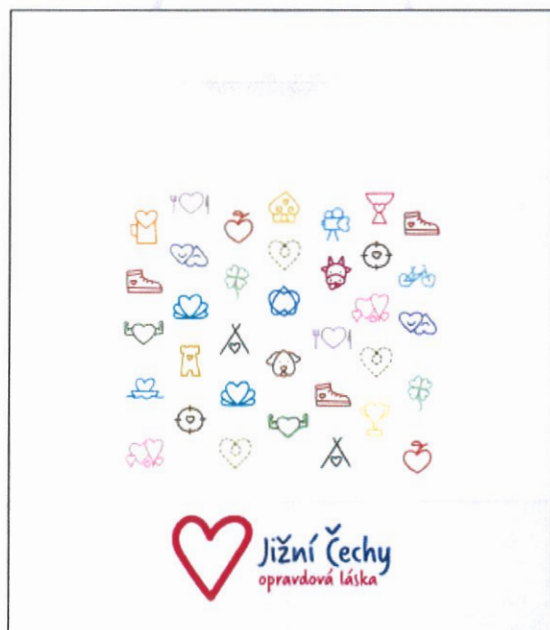
♥ South Bohemia true love



3. Papírová taška 1 strana plnobarva, druhá tisk 1 barva 26*12*34 cm

Rozměr logo přední strana 1:1
152 x 196 mm

Rozměr logo zadní strana 1:1
123 x 136,5 mm





Jihočeská centrála cestovního ruchu
U Zimního stadionu 1952/2, CZ 370 76 České Budějovice

T: +420 387 201 283 / E: info@jccr.cz

IČO: 72053127 / DIČ: CZ72053127

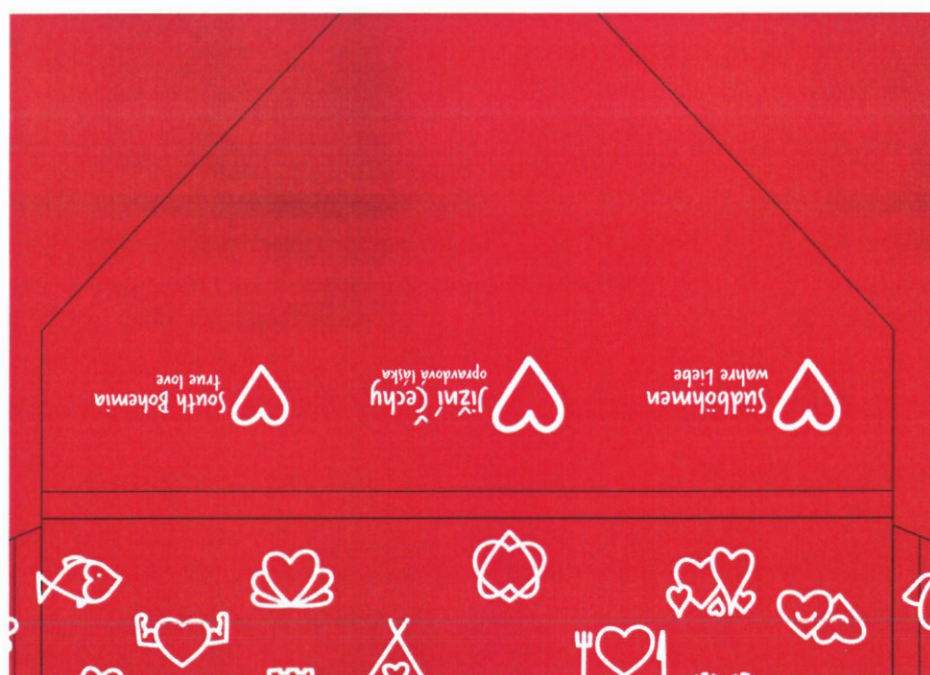
www.jccr.cz

4. Desky/obálka na dokumenty červená + tisk 1 barva 400*673, 1/0P, 500g ensocoat, lamino lesk

Technologie:

Dotisk

Barva: Bílá
Pantone Red 032 C





Jihočeská centrála cestovního ruchu
U Zimního stadionu 1952/2, CZ 370 76 České Budějovice

T: +420 387 201 283 / E: info@jccr.cz

IČO: 72053127 / DIČ: CZ72053127

www.jccr.cz

5. Papírová propiska Onetka zelená, tyrkysová, oranžová + tisk 2 barvy 200 ks od barvy

Potisk

Barva Pantone 2748 C
Pantone 200 C

Rozměr loga 1:1

31 x 6 mm



6. Deštník skládací malý, průměr 95 cm, automatické otvírání/zavírání pongee vlastní design, tisk 1 barva

Rozměr 1:2



PRUH 2:1

Jihočeská centrála cestovního ruchu



Jihočeská centrála cestovního ruchu
U Zimního stadionu 1952/2, CZ 370 76 České Budějovice

T: +420 387 201 283 / E: info@jccr.cz

IČO: 72053127 / DIČ: CZ72053127

www.jccr.cz

8. Klíčenka lanyard 185*20 mm, potisk obě strany podle grafiky 330*20 mm

Artikl:
Jihočeská centrála
cestovního ruchu - Přívěšek

Technologie:
Sublimační tisk

Barva Bílá

Rozměr loga 1:1

270 x 15 mm

♥ Jižní Čechy opravdová láska

♥ Südböhmen wahre Liebe

OUTER PART



INNER PART



9. Hliníkové cestovní pouzdro + potisk zadní strana 250 ks černá + 250 ks stříbrná

Artikl:

Jihočeský kraj - Jmenovky

Technologie:

Digitální tisk

Barva CMYK

Rozměr loga 1:1

60 x 24 mm



Jižní Čechy
opravdová láska



Všude dobře, v jižních Čechách nejlíp!





Jihočeská centrála cestovního ruchu
U Zimního stadionu 1952/2, CZ 370 76 České Budějovice

T: +420 387 201 283 / E: info@jccr.cz

IČO: 72053127 / DIČ: CZ72053127

www.jccr.cz

10. Bambusový stojánek + potisk zad barevně

Artikl:

Jihočeský kraj - Bambusový stojánek

Technologie:

Digitální tisk

Barva CMYK

Rozměr loga 1:1

52 x 73 mm





Jihočeská centrála cestovního ruchu
U Zimního stadionu 1952/2, CZ 370 76 České Budějovice

T: +420 387 201 283 / E: info@jccr.cz

IČO: 72053127 / DIČ: CZ72053127

www.jccr.cz

11. Stolní kalendárium, plnobarevný potisk 1 strana, 4 bigy, lepící páska, 350g křída, 300*150 mm, rozl.300*400



Dnes je ten nejlepší den naplánovat si dovolenou v jižních Čechách



2023

Leden	Únor	Březen	Duben	Květen	Červen
1 Ne Novýrok Státní svátek Den občiny samostatného českého státu	1 St Hynek 2 Čt Alja Hodonice 3 Pá Blažej 4 So Jaromír 5 Ne Dobromila	1 St Bedřich/Bedřicha 2 Čt Anžka 3 Pá Kamil 4 So Štěpa 5 Ne Kazimír	1 So Hugo 2 Ne Erika 3 Po Richard 4 Út Ivana 5 St Mikuláš/Mikla 6 Čt Vendula/Venula 7 Pá Veselý pátek	1 Po Svoboz/práce 2 Út Zlomund 3 St Alona/Alex 4 Čt Křištof 5 Pá Klauďe 6 So Radoslav Radoslava 7 Ne Stanislav	1 Čt Laura Mezinárodní den 2 Pá Jarmil 3 So Tamara/Kateř 4 Ne Dalibor
2 Po Karina/Vasil 3 Út Radek/Radomil 4 St Diana 5 Čt Dalimil 6 Pá Kasper/Melichar Bakazar Třinec 7 So Věra 8 Ne Čeština	6 Po Vanda 7 Út Veronika/Verona 8 St Alja 9 Čt Apolena 10 Pá Myřim 11 So Božena/Dezider 12 Ne Slávěna/Slávka	6 Po Miroslav 7 Út Tomáš 8 St Gabriela/Zohán 9 Čt Františka/Rebeka 10 Pá Viktorie 11 So Anžka/Anjelka 12 Ne Renat	8 So Ema 9 Ne Velikonoční neděle Božinod velikonoční Dulan 10 Po Velikonoční pondělí Danja	8 Po Státní svátek Den vítězství 9 Út Odoř 10 St Blažena 11 Čt Svatava 12 Pá Pančák	5 Po Dobroslav Dobroslava 6 Út Norbert 7 St Iveta/Slavoj 8 Čt Medard 9 Pá Stanislav 10 So Gita/Margita 11 Ne Bruno
9 Po Václav/Václav 10 Út Břetislav 11 St Bohdana/Teodora 12 Čt Hroslav 13 Pá Erika/Leontyna 14 So Radovan 15 Ne Alice	13 Po Vincislav Wincoslava 14 Út Valerij Valerijana 15 St Jitka 16 Čt Jitka 17 Pá Miloslav 18 So Greta 19 Ne Patřik	13 Po Řehoř 14 Út Řehoř/Řehořka 15 St Jitka 16 Čt Elyška/Eliška Herbert 17 Pá Vlastimil Vlastimila 18 So Eduard 19 Ne Josef/Josefa	10 Po Velikonoční pondělí Danja 11 Út Izabela 12 St Julus 13 Čt Ales 14 Pá Vincenc 15 So Anastáze 16 Ne Irene	12 Pá Pančák 13 So Servác 14 Ne Bořivoj Svatokříž 15 Po Jitka/Sofie 16 Út Přemysl 17 St Aneta 18 Čt Nataša 19 Pá Ivo	12 Po Antonie 13 Út Antonín 14 St Roland/Herta 15 Čt Vít 16 Pá Zbyněk 17 So Adolf/Vikoslav 18 Ne Milan/Milana Den otčí
16 Po Ctirad 17 Út Drahořlav 18 St Vladislav Vladislava 19 Čt Doubravka 20 Pá Hana/Sebastián 21 So Běla 22 Ne Slavoň Slavoňka	20 Po Oldřich 21 Út Lenka/Eleonora 22 St Petr 23 Čt Svatopluk 24 Pá Matěj/Matějka 25 So Ljuba 26 Ne Dorota	20 Po Svatěna/Světla 21 Út Radek 22 St Leon/Lee 23 Čt Inna 24 Pá Gabriel 25 So Menšán 26 Ne Emanuel	17 Po Radek/Rad 18 Út Valérie 19 St Rostislav Rostislav 20 Čt Marcela 21 Pá Aleksandra 22 So Evženie 23 Ne Vojtěch Vojtěška	20 So Zbyšek 21 Ne Monika 22 Po Emil 23 Út Vladimír Vladimíra 24 St Jana/Vaněsa 25 Čt Viola 26 Pá Filip 27 So Valdemar 28 Ne Vilém/Vilém 29 Po Muzmír/Máxim 30 Út Ferdinand	19 Po Leoš/Leo 20 Út Květa/Květuše 21 St Alois/Aloisie 22 Čt Pavla 23 Pá Žofieka 24 So Jan 25 Ne Ivan 26 Po Adriana/Adrian 27 Út Ladislav/Ladislava 28 St Lubomír/Lubomíř 29 Čt Petra/Pavla 30 Pá Sárka
23 Po Zdeněk 24 Út Alena 25 St Mila 26 Čt Zora/Jitřenka 27 Pá Ingrid 28 So Otylie 29 Ne Zdislava	27 Po Alexandr 28 Út Lukr 29 St Taťána/Taťka 30 Čt Arnošt/Ernest 31 Pá Kádo	28 Út Soňa 29 St Taťána/Taťka 30 Čt Arnošt/Ernest 31 Pá Kádo	24 Po Jiřina 25 Út Marek 26 St Ota/Otto 27 Čt Jaroslav 28 Pá Vlastislav Vlastislava 29 So Robert 30 Ne Blahoslav	24 Po Jiřina 25 Út Marek 26 St Ota/Otto 27 Čt Jaroslav 28 Pá Vlastislav Vlastislava 29 So Robert 30 Ne Blahoslav	26 Po Adriana/Adrian 27 Út Ladislav/Ladislava 28 St Lubomír/Lubomíř 29 Čt Petra/Pavla 30 Pá Sárka
30 Po Robin/Erna 31 Út Monika					

Významné dny 2023

Pátek 14. ledna Pátek 27. ledna Úterý 6. února Červen 9. února Pátek 10. března	Den památky Jana Palacha Den památky obětí holocaustu a přetvoření zločinných protidělníků Mezinárodní den žen Den památky obětí vyhlazení terezínské rodinné lázeň v Ghetto v Brněně Den příchodu České republiky k členství v Evropské unii v roce 2004	Úterý 28. března Pátek 7. dubna Pátek 13. května Sobota 16. června	Den narození Jitky Anny Konvické Den vzájemnosti Křesťanské poselství českého lidu Den roční Den památky obětí vyhlazení obce Lidice
---	---	---	--

12. Žeton do košíku, jedna strana barevná, druhá strana vyražený košík tisk 1 barva

Rozměr loga 1:1

9,7 x 12 mm



13. Voděodolné pouzdro, ideální pro dotykové telefony, 130*245 mm + tisk 1 barvy 200 ks: modrá, zelená růžová

Artikl: Jihočeský kraj - Pouzdra do vody
Technologie: Digitální tisk
Barva: 03a

Rozměr loga 1:1
60 x 80 mm



Nenecháme tě
v tom namořit





Jihočeská centrála cestovního ruchu
U Zimního stadionu 1952/2, CZ 370 76 České Budějovice

T: +420 387 201 283 / E: info@jccr.cz

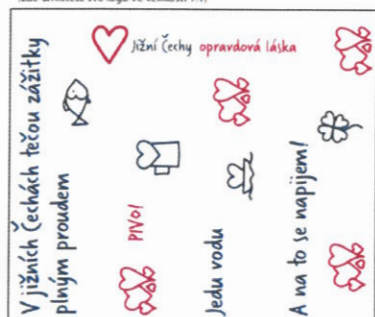
IČO: 72053127 / DIČ: CZ72053127

www.jccr.cz

14. Vratný kelímek 0,5l, potisk 2 barva dokola síto

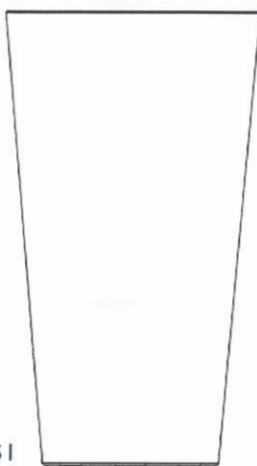
Barva Pantone 2748 C
Pantone 200 C

potisknutelná plocha: 130x110 mm
(zde umístěte své logo ve velikosti 1:1)



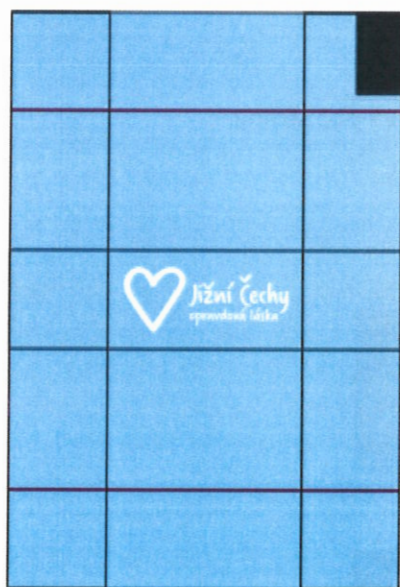
1:1

0,5l



1:1

15. Bonbon srdíčko cherry, průhledný obal + tisk 1 barva kg



51,707 mm

75 mm

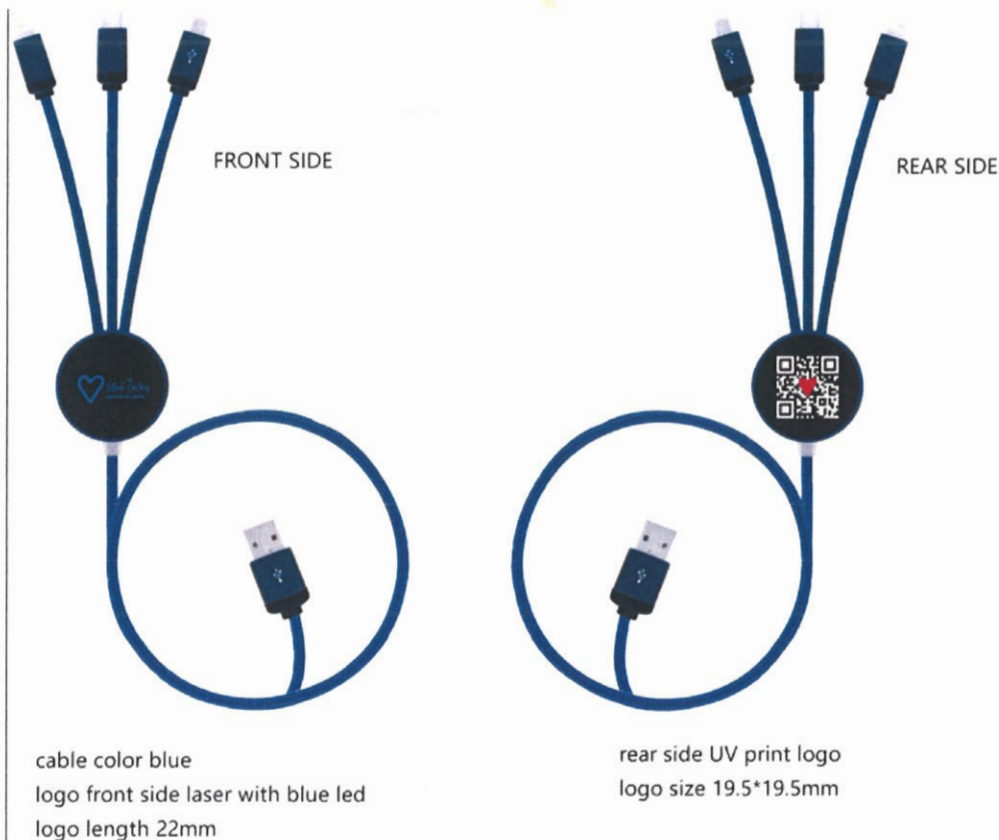




Jihočeská centrála cestovního ruchu
U Zimního stadionu 1952/2, CZ 370 76 České Budějovice
T: +420 387 201 283 / E: info@jccr.cz
IČO: 72053127 / DIČ: CZ72053127

www.jccr.cz

16. Nabíjecí kabel dlouhý, 1 strana laser, 2 strana tisk 150 ks modrá, 150 ks červená



17. Pexeso 630*297 mm, 2*A3 s pexesem + 1A3 krabička potisk plnobarva obě strany

