



Městská  
část  
Praha 10

## OBJEDNÁVKA č. OZP/1428/2022

<b>Odběratel:</b>	Městská část Praha 10	<b>Dodavatel</b>	MK - mont illuminations s.r.o.
<b>Adresa:</b>	Vršovická 1429/68 101 38 Praha 10	<b>Adresa:</b>	Průmyslová 6, Vernéřov, 431 51 Klášteřec nad Ohří I
<b>IČ:</b>	00063941	<b>IČ:</b>	25424769
<b>DIČ:</b>	CZ00063941	<b>DIČ:</b>	CZ25424769
<b>Bankovní spojení:</b>	Česká spořitelna a.s.	<b>Bankovní spojení:</b>	Komerční banka, a.s.
<b>Číslo účtu:</b>	27-2000733369/0800	<b>Číslo účtu:</b>	198191960237/0100
<b>Tel.</b>	272 657 063	<b>Tel.</b>	
<b>Fax:</b>		<b>Fax:</b>	

**Platební podmínky:** převodem  
**Termín dodání:** 10.12.2022  
**Místo dodání:** ÚMČ Praha 10  
**Datum vystavení:** 01.11.2022

Název položky	Počet kusů	Cena za jedn. včetně DPH	DPH %	Cena celkem včetně DPH
pronájem vánoční výzdoby a světelných řetězů vč. montáže, demontáže a dopravy dle CN ze dne 31.10.2022	1	375 473,- Kč	21	375 473,- Kč

Cena za objednávku CELKEM 310 308,26 Kč

bez DPH, včetně

Schválil:

Bc. Martin Pecánek



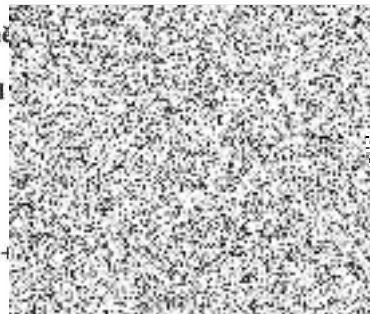
Podpis + otisk razítka

Vršovická 68, 101 38 Praha 10  
-1-

Objednávku vystavil: lucie.simonova@praha10.cz

Převzal

Podpis



**ONS S.R.O.**  
Průmyslová 6  
Klášteřec nad Ohří I  
25424769  
25424769  
mont.cz

Nedílnou součástí faktury bude originál předávacího protokolu. Splatnost faktury je minimálně 21 dnů.

QF 61-01-05/01

Úřad městské části Praha 10 Sídlo: Vršovická 68, 101 38 Praha 10 e-mail: posta@praha10.cz