

SMLOUVA číslo: AD_029_0045_2016 O VÝPŮJČCE

Uzavřená ve smyslu § 2193 a násl. občanského zákoníku níže uvedeného dne, měsíce a roku mezi smluvními stranami:

Společnost: **Dallmayr Vending & Office, k.s.**
Zapsaná: v obchodním rejstříku vedeném Městským soudem v Praze, oddíl A., vložka 75814
Statutární orgán: Dallmayr Management s.r.o., IČ: 24133892, jejímž jménem jedná pan René SION, jednatel
Se sídlem: Politických vězňů 1597, 110 00 PRAHA 1
IČ / DIČ: 26485524 / CZ26485524
(dále jen „Půjčitel“)

A

Společnost: **Česká republika – Krajské ředitelství policie Pardubického kraje**
Zastoupená: paní Renata Kaňková, ekonomická ředitelka
Se sídlem: Na Spravedlnosti 2516, 530 48 Pardubice
IČ / DIČ: 72050250 / CZ72050250
(dále jen „Vypůjčitel“)

I. Předmět smlouvy

1. Půjčitel se touto smlouvou zavazuje půjčit vypůjčitelu 1 kus zařízení pro přípravu kávy DALLMAYR a zavazuje se mu umožnit její bezplatné dočasné užívání:

Druh Typ Model:	Simonelli PRONTOBAR + lednička
Adresa umístění:	538 21 Slatiňany, Trpišov čp. 5
Popis umístění	místnost prodejního koutku

132, 299 080 114 411 # NVC

II. Poskytnutí a převzetí zařízení

1. Půjčitel se touto smlouvou zavazuje půjčit vypůjčitelu výše specifikované zařízení a dodat jej v dohodnutém počtu a stavu na výše uvedená místa provozu a provede jeho odbornou instalaci.
2. Zařízení bude odborně naprogramováno a odzkoušeno za přítomnosti pověřeného pracovníka vypůjčitele a budou předány potřebné doklady. Půjčitel předá vypůjčitelu zařízení společně s protokolem o dodání a školení, který bude sepsán při instalaci a stane se nedílnou součástí této smlouvy. Půjčitel se současně zavazuje poskytovat vypůjčitelu servisní zabezpečení, spotřební materiál a know-how potřebné k provozu zařízení.

III. Odběr kávy

1. Pro výše uvedené zařízení se vypůjčitel zavazuje odebírat kávu dle následující tabulky

Měsíční garantovaný odběr kávy v kg:	6 kg zrnkové kávy Dallmayr
Základní druh odebírané kávy:	Palazzo

2. Podmínky pro dodávky, množství, cena, platební podmínky, průběžný způsob objednávání se budou řídit samostatně uzavřenou kupní smlouvou.

IV. Práva a povinnosti

Strany se dohodly, že:

1. Půjčitel poskytne vypůjčitelu zařízení ve smluveném termínu, ve stavu způsobilém k jeho užívání a ve sjednaném množství a kvalitě,
2. Toto zařízení je výhradním vlastnictvím půjčitele. Případné zástavy nebo jiná omezení vlastnického práva půjčitele jsou nepřipustná. Vypůjčitel odpovídá za to, že během užívacího vztahu dle této smlouvy nevzniknou k poskytnutému zařízení práva třetím osobám, např. vypůjčitel není oprávněn dát poskytnuté zařízení bez písemného souhlasu půjčitele do pronájmu jiné osobě.
3. Vypůjčitel umožní přístup určeným pracovníkům půjčitele do objektu za účelem splnění této smlouvy, tj. provedení montáže, provádění kontroly a inventury zařízení či jeho údržbu nebo odvoz.
4. Vypůjčitel bude poskytnuté zařízení užívat s péčí řádného hospodáře a v souladu s jeho určením podle pokynů půjčitele bude dodržovat dobu pravidelné údržby, nechá zařízení vždy zapnuté, a to i ve volných dnech, kdy se v objektu nepracuje. Přívod elektrické energie nesmí být přerušeny, aby byly chladicí stroje a bojler na horkou vodu vždy připravené na zahájení provozu a aby suroviny zůstaly v práškové formě, vypůjčitel je bude udržovat v čistém stavu, doplněné všemi surovinami potřebnými pro přípravu celého sortimentu nápojů nabízených daným přístrojem, a umožní k němu přístup spotřebitelům, pro jejichž občerstvení přístroj touto smlouvou zajistil. Vypůjčitel je oprávněn provádět změny poskytnutého zařízení nebo jeho přemístění pouze s předchozím písemným souhlasem půjčitele. V opačném případě půjčitel neodpovídá za vady zařízení způsobené jeho užíváním a vypůjčitel bere na vědomí, že nebude-li zařízení užívat v souladu s jeho určením a podle pokynů půjčitele, je půjčitel oprávněn uplatňovat náhradu za vzniklou škodu.
5. Vypůjčitel bere na vědomí, že zařízení pracuje s napětím 230 V. Vypůjčitel zajistí na vlastní náklady připojku elektrické energie nutné pro provoz zařízení dle platné ČSN. Vypůjčitel zajistí optimální podmínky pro jeho umístění a správný provoz. Místo provozu musí být



bezprašné, bez vibrací, bez vznikajících nebo pronikajících škodivých látek tak, aby mohlo být zařízení udržováno v dobrém funkčním stavu. V případě, že se jedná o zařízení na zrnkovou kávu, které je napojeno na vodovodní řád, v zájmu zajištění kvality výsledného nápoje a v zájmu zabezpečení funkčnosti zařízení, bude toto vybaveno změkčovačem vody, případně magnetickou úpravnou. Vypůjčitel je povinen na vlastní náklady dodržovat provozní předpisy, se kterými bude seznámen při instalaci, tj. zejména regenerace změkčovače a odmašťování a odvápnování vodního systému zařízení. V případě, že zařízení není napojeno na vodovodní řád a voda je doplňována do zásobníku, vypůjčitel bude používat vodu pouze s vhodnými parametry, tj. 1,6 mmol/l. Vypůjčitel je povinen nejméně jednou denně a to na konci provozní doby důkladně vyčistit části přicházející do kontaktu s mlékem. Ostatní servisní zásahy zajistí na své náklady půjčitel.

6. V případě poruchy zařízení, kterou není vypůjčitel schopen odstranit vlastními silami, bude vypůjčitel informovat půjčitele emailem na [redacted]. Půjčitel se zavazuje k neprodlenému odstranění poruchy na vlastní náklady. Škodu způsobenou na zařízení porušením této smlouvy, vandalismem, odcizením, živelnými pohromami apod. hradí vypůjčitel.
7. Vypůjčitel vrátí půjčiteli veškeré půjčené zařízení uvedené v této smlouvě nejpozději do tří kalendářních dnů po skončení užíváního vztahu ve stavu, v jakém byly poskytnuty, řádně vyčištěné, s přihlédnutím k obvyklému opotřebení.

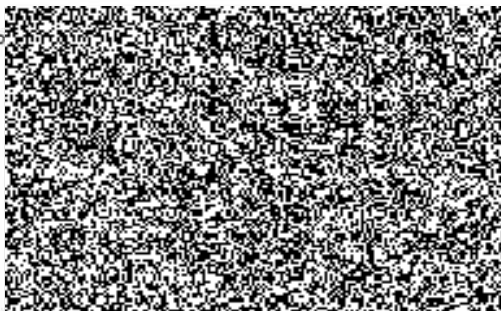
V. Doba trvání smluvního vztahu

1. Smlouva je uzavřena na dobu neurčitou.
2. Smlouva lze ukončit pouze:
 - a. písemnou dohodou smluvních stran. V případě, že z důvodu ochrany zařízení je nutno jeho provoz ukončit před uzavřením dohody, je vypůjčitel oprávněn písemně požádat půjčitele o jeho odvoz. Půjčitel se zavazuje nejpozději do pěti pracovních dnů od potvrzení přijetí žádosti zařízení na náklady vypůjčitele převzít do úschovy, přičemž po dobu úschovy není přerušena smluvní vztah. Půjčitel převzetí zařízení písemně potvrdí. Vypůjčitel je v takovém případě oprávněn kdykoli požádat o jeho novou instalaci, přičemž půjčitel se zavazuje takové žádosti na náklady vypůjčitele v termínu pěti pracovních dní vyhovět, má-li vypůjčitel veškeré závazky vyrovnány.
 - b. výpovědí smluvní strany z důvodu hrubého porušení smlouvy druhou smluvní stranou. Hrubým porušením na straně vypůjčitele je zejména používání jiných surovin než dodaných půjčitelem, nedodržování doporučeného dávkování, nedovolená nebo nevhodná manipulace se zařízením, bezdůvodné odmítní kontroly nebo servisu půjčitele, atp. Náhrada vzniklé škody není tímto dotčena. Hrubým porušením na straně půjčitele je zejména neposkytnutí písemně objednaného servisního úkonu ohledně zařízení (pokud důvodem prodlení není potřeba náhradního dílu, který půjčitel nemá na skladě, nebo jiná objektivní okolnost bránící půjčiteli provést servisní úkon), a to ani do 20 dnů od doručení objednávky servisního úkonu půjčiteli. Výpovědní lhůta pro vypůjčitele i půjčitele činí 30 dní a začíná běžet okamžikem doručení výpovědi druhé smluvní straně.
 - c. výpovědí smlouvy bez udání důvodu a jejím doručením druhé smluvní straně. Výpovědní doba v tomto případě pro obě smluvní strany činí 1 měsíc a začíná běžet okamžikem doručení výpovědi druhé smluvní straně.

VI. Závěrečná ustanovení

1. Tato smlouva nabývá platnosti a účinnosti dnem jejího podpisu oběma smluvními stranami. Tato smlouva je sepsána ve dvou stejnopisech, z nichž vypůjčitel i půjčitel obdrží po jednom.
2. Půjčitel je oprávněn použít údaje z této smlouvy vyplývající a údaje získané půjčitelem při plnění této smlouvy stranami a při její realizaci k marketingovým a statistickým účelům a vypůjčitel k tomu dává svůj výslovný souhlas.
3. Tato smlouva, její dodatky, přílohy a jiná ujednání jsou považovány za obchodní tajemství.
4. Tato smlouva může být měněna nebo doplněna po dohodě obou smluvních stran pouze písemným dodatkem.
5. V případě prodeje podniku nebo významných částí podniku je půjčitel oprávněn převést smlouvu se všemi právy a povinnostmi na svého nástupce. V ostatních případech je půjčitel oprávněn převést smlouvu se všemi právy a povinnostmi na jiného půjčitele, pokud vypůjčitel písemně nevyjádří odůvodněné pochybnosti vůči nástupci během lhůty jednoho měsíce od okamžiku, kdy se o nástupci dozvěděl.
6. Ustanovení této smlouvy platí v plném rozsahu i v případě převodu či přechodu práv na právní nástupce vypůjčitele.
7. Vypůjčitel prohlašuje, že byl poučen o všech technických normách, které jsou spojeny s užíváním poskytnutého zařízení.
8. Smluvní strany výslovně prohlašují, že tato smlouva byla sepsána na základě jejich pravé a svobodné vůle, na důkaz čehož připojují své vlastnoruční podpisy.
9. Neoddělitelnou součástí této smlouvy je Protokol o dodání zařízení a zaškolení vypůjčitele a Ceník půjčitele platný v době uzavření smlouvy.

V P



Za půjčitele Dallmayr Vending & Office, k.s.
René Šion, jednatel Dallmayr Management s.r.o.

