



S00JP012FE5T

**Statutární město Zlín**

se sídlem: náměstí Míru 12, 760 01 Zlín  
IČO: 00283924  
DIČ: CZ00283924  
jehož jménem jedná: Ing. et Ing. Jiří Korec, primátor  
ve věcech smluvních: Mgr. Pavel Brada, náměstek primátora  
odpovědný útvar: odbor majetkové správy MMZ  
bankovní spojení: Česká spořitelna, a. s.  
číslo účtu: 3049002/0800  
variabilní symbol: **9315000344**  
- jako pronajímatel

a

**Zemědělské obchodní družstvo DELTA Štípa, družstvo**

se sídlem: Za Dvorem 305, 763 14 Zlín–Štípa  
zastoupené: [redacted], předsedou představenstva a  
[redacted] člen představenstva  
IČO: 489 07 227  
DIČ: CZ48907227  
zapsané v obchodním rejstříku u Krajského soudu v Brně, oddíl Dr., vložka 2481  
- jako nájemce

uzavírají

**Dodatek č. 07/22**

k nájemní smlouvě č. 163 53 4 0356 ze dne 22. 7. 2004  
ve znění dodatků č. 01/05 ze dne 26. 10. 2005, č. 02/06 ze dne 12. 10. 2006,  
č. 03/09 ze dne 31. 3. 2009, č. 04/10 ze dne 10. 12. 2010, č. 05/12 ze dne 23. 8. 2012  
a č. 06/15 ze dne 29. 4. 2015

Smluvní strany uzavírají na základě projevu své svobodné a vážné vůle dodatek č. 07/22, kterým se mění Čl. I., Čl. IV. a Čl. V smlouvy, které nyní zní takto:

**Čl. I.****Předmět nájmu**

Pronajímatel pronajímá nájemci pozemky a části pozemků:

p. č. 528/1 o výměře 4044 m <sup>2</sup> ,	p. č. 776/134 o výměře 318 m <sup>2</sup> ,
p. č. 528/24 o výměře 1838 m <sup>2</sup> ,	p. č. 791/103 o výměře 9571 m <sup>2</sup> ,
p. č. 557/6 o výměře 462 m <sup>2</sup> ,	p. č. 794/1 o výměře 1469 m <sup>2</sup> ,
p. č. 612/1 o výměře 5108 m <sup>2</sup> ,	p. č. 815/1 o výměře 13527 m <sup>2</sup> ,
p. č. 776/127 o výměře 3678 m <sup>2</sup> ,	p. č. 815/12 o výměře 1074 m <sup>2</sup>

v k. ú. Velíková

p. č. 450/3 o výměře 858 m <sup>2</sup> ,	p. č. 1537/74 o výměře 2006 m <sup>2</sup> ,
p. č. 1455/15 o výměře 53 m <sup>2</sup> ,	p. č. 1537/93 o výměře 6105 m <sup>2</sup> ,
p. č. 1456/7 o výměře 734 m <sup>2</sup> ,	p. č. 1537/96 o výměře 3925 m <sup>2</sup> ,
p. č. 1482/94 o výměře 210 m <sup>2</sup> ,	p. č. 1537/101 o výměře 1203 m <sup>2</sup> ,
p. č. 1482/120 o výměře 3564 m <sup>2</sup> ,	p. č. 1537/121 o výměře 10421 m <sup>2</sup> ,
p. č. 1482/123 o výměře 2966 m <sup>2</sup> ,	p. č. 1537/130 o výměře 12008 m <sup>2</sup> ,
p. č. 1482/126 o výměře 2572 m <sup>2</sup> ,	p. č. 1537/132 o výměře 4067 m <sup>2</sup> ,
p. č. 1482/128 o výměře 3454 m <sup>2</sup> ,	p. č. 1537/139 o výměře 15839 m <sup>2</sup> ,
p. č. 1482/129 o výměře 17808 m <sup>2</sup> ,	p. č. 1565/1 o výměře 20866 m <sup>2</sup> ,

p. č. 1482/130 o výměře 1890 m<sup>2</sup>,  
p. č. 1482/150 o výměře 23988 m<sup>2</sup>,  
p. č. 1508/1 o výměře 44016 m<sup>2</sup>,  
p. č. 1508/3 o výměře 70 m<sup>2</sup>,  
p. č. 1508/4 o výměře 677 m<sup>2</sup>,  
p. č. 1508/5 o výměře 1039 m<sup>2</sup>,  
p. č. 1508/7 o výměře 283 m<sup>2</sup>,  
p. č. 1508/8 o výměře 487 m<sup>2</sup>,  
p. č. 1508/10 o výměře 1633 m<sup>2</sup>,  
p. č. 1508/11 o výměře 11255 m<sup>2</sup>,  
p. č. 1508/12 o výměře 16010 m<sup>2</sup>,  
p. č. 1508/13 o výměře 3964 m<sup>2</sup>,  
p. č. 1537/1 o výměře 33723 m<sup>2</sup>,  
p. č. 1537/36 o výměře 10766 m<sup>2</sup>,  
p. č. 1537/47 o výměře 725 m<sup>2</sup>,  
p. č. 1537/48 o výměře 59 m<sup>2</sup>,  
p. č. 1537/49 o výměře 830 m<sup>2</sup>,  
p. č. 1537/50 o výměře 93 m<sup>2</sup>,  
v k. ú. Štípa

p. č. 1621/38 o výměře 1972 m<sup>2</sup>,  
p. č. 1621/46 o výměře 292 m<sup>2</sup>,  
p. č. 1622/7 o výměře 1751 m<sup>2</sup>,  
p. č. 1622/29 o výměře 1326 m<sup>2</sup>,  
p. č. 1622/48 o výměře 2281 m<sup>2</sup>,  
p. č. 1622/54 o výměře 5079 m<sup>2</sup>,  
p. č. 1622/75 o výměře 959 m<sup>2</sup>,  
p. č. 1622/93 o výměře 396 m<sup>2</sup>,  
p. č. 1623/7 o výměře 831 m<sup>2</sup>,  
p. č. 1623/8 o výměře 25251 m<sup>2</sup>,  
p. č. 1623/21 o výměře 2321 m<sup>2</sup>,  
p. č. 1624/4 o výměře 318 m<sup>2</sup>,  
p. č. 1624/9 o výměře 317 m<sup>2</sup>,  
p. č. 1624/17 o výměře 2237 m<sup>2</sup>,  
p. č. 1624/20 o výměře 229 m<sup>2</sup>,  
p. č. 1625/25 o výměře 1823 m<sup>2</sup>,  
p. č. 1625/41 o výměře 333 m<sup>2</sup>,  
p. č. 1625/47 o výměře 460 m<sup>2</sup>

p. č. 387/77 o výměře 4906 m<sup>2</sup>,  
p. č. 387/78 o výměře 361 m<sup>2</sup>,  
p. č. 387/79 o výměře 14190 m<sup>2</sup>,  
p. č. 387/111 o výměře 4932 m<sup>2</sup>,  
p. č. 387/113 o výměře 120 m<sup>2</sup>,  
p. č. 387/122 o výměře 631 m<sup>2</sup>,  
p. č. 529/20 o výměře 12296 m<sup>2</sup>,  
p. č. 529/41 o výměře 827 m<sup>2</sup>,  
p. č. 529/42 o výměře 847 m<sup>2</sup>,  
p. č. 584/52 o výměře 2329 m<sup>2</sup>,  
p. č. 584/66 o výměře 3441 m<sup>2</sup>,  
v k. ú. Kostelec u Zlína

p. č. 624/7 o výměře 14313 m<sup>2</sup>,  
p. č. 632/36 o výměře 2262 m<sup>2</sup>,  
p. č. 632/43 o výměře 5214 m<sup>2</sup>,  
p. č. 632/44 o výměře 1453 m<sup>2</sup>,  
p. č. 673/5 o výměře 7685 m<sup>2</sup>,  
p. č. 673/6 o výměře 372 m<sup>2</sup>,  
p. č. 673/9 o výměře 2682 m<sup>2</sup>,  
p. č. 673/12 o výměře 588 m<sup>2</sup>,  
p. č. 1235 o výměře 2309 m<sup>2</sup>,  
p. č. 1236/4 o výměře 4663 m<sup>2</sup>

o celkové výměře 435 853 m<sup>2</sup> zapsaných v katastru nemovitostí u Katastrálního úřadu pro Zlínský kraj, Katastrální pracoviště Zlín na LV č. 10001, pro obec Zlín, k. ú. Štípa, k. ú. Kostelec u Zlína a na LV č. 1 k. ú. Velíková.

Pronajímatel pronajímá výše uvedené pozemky o celkové výměře 41 089 m<sup>2</sup> v k. ú. Velíková ve výši 0,1292 Kč/m<sup>2</sup>/rok, výše uvedené pozemky o celkové výměře 308 343 m<sup>2</sup> v k. ú. Štípa ve výši 0,1302 Kč/m<sup>2</sup>/rok a výše uvedené pozemky o celkové výměře 86 421 m<sup>2</sup> v k. ú. Kostelec u Zlína ve výši 0,1160 Kč/m<sup>2</sup>/rok.

#### Čl. IV.

##### Výše nájemného

Nájemné je sjednáno dohodou smluvních stran a činí celkem 55 480,- Kč ročně.

#### Čl. V.

##### Dohoda o narovnání

Účastníci se dohodli, že za užívání předmětu nájmu v době od 1. 1. 2022 do 31. 10. 2022 zaplatí částku 23 917 Kč (poměrná část z nájemného ve výši 28 716 Kč/rok). Za období od 1. 11. 2022 do 31. 12. 2022 činí nájem z uvedených pozemků 9 272 Kč (poměrná část z nájemného ve výši 55 480 Kč/rok). Nájemce se zavazuje, že ke dni 31. 12. 2022 zaplatí částku 33 189 Kč na účet pronajímatele.

Tento dodatek č. 07/22 nabývá účinnosti dnem **1. 11. 2022**. Tento dodatek je sepsán ve třech stejnopisech, přičemž nájemce obdrží jedno a pronajímatel dvě vyhotovení.

Smluvní strany souhlasí se zveřejněním tohoto dodatku v souladu s ust. zákona č. 106/1999 Sb., o svobodném přístupu k informacím, v platném znění.

Smluvní strany souhlasí se zveřejněním tohoto dodatku včetně nájemní smlouvy č. 1635340356 ze dne 22. 7. 2004 a dodatků č. 01/05 ze dne 26. 10. 2005, č. 02/06 ze dne 12. 10. 2006, č. 03/09 ze dne 31. 3. 2009, č. 04/10 ze dne 10. 12. 2010, č. 05/12 ze dne 23. 8. 2012 a č. 06/15 ze dne 29. 4. 2015 v registru smluv v souladu se zákonem č. 340/2015 Sb., o zvláštních podmínkách účinnosti některých smluv, uveřejňování těchto smluv a o registru smluv (zákon o registru smluv) v platném znění, pronajímatelem.

Nájemce bere na vědomí, že statutární město Zlín zpracovává osobní údaje v souladu s Nařízením Evropského parlamentu a Rady (EU) 2016/679 ze dne 27. dubna 2016 o ochraně fyzických osob v souvislosti se zpracováním osobních údajů a o volném pohybu těchto údajů a o zrušení směrnice 95/46/ES (obecné nařízení o ochraně osobních údajů). Zákonnost zpracování v tomto případě vychází z čl. 6 odst. 1 písm. b); zpracování je nezbytné pro splnění smlouvy. Kontakty na pověřence, práva a povinnosti správce a subjektů osobních údajů a další informace ke zpracování osobních údajů jsou uvedeny na www stránkách statutárního města Zlína.

Ostatní ujednání nájemní smlouvy č. 1635340356 ze dne 22. 7. 2004 ve znění dodatků č. 01/05 ze dne 26. 10. 2005, č. 02/06 ze dne 12. 10. 2006, č. 03/09 ze dne 31. 3. 2009, č. 04/10 ze dne 10. 12. 2010, č. 05/12 ze dne 23. 8. 2012 a č. 06/15 ze dne 29. 4. 2015 tímto dodatkem nedotčená, zůstávají beze změn v platnosti.

Obě strany po řádném přečtení dodatku č. 07/22 připojují na důkaz svého bezvýhradného souhlasu s obsahem své vlastnoruční podpisy.

**Doložka dle § 41 zákona č. 128/2000 Sb., o obcích**

Doba zveřejnění: 30. 3. 2004 - 13. 4. 2004, 14. 7. 2005 - 28. 7. 2005,  
17. 3. 2015 - 1. 4. 2015, 11. 8. 2022 - 26. 8. 2022  
Schváleno orgánem obce: Rada města Zlína  
Datum a číslo jednací: 17. 5. 2004, č. 287/10R/2004, 12. 7. 2004, č. 444/14R/2004,  
5. 9. 2005, č. 624/18R/2005, 23. 2. 2009, č. 39/4R/2009,  
15. 11. 2010, č. 7/23R/2010, 18. 6. 2012, č. 2/12R/2012,  
13. 4. 2015, č. 10/8R/2015, 5. 9. 2022, č. 42/17R/2022,  
19. 9. 2022, č. 31/18R/2022

Ve Zlíně dne 24. 10. 2022

Nájemce:



ZOD DELTA Štípa, družstvo  
předseda představenstva



ZOD DELTA Štípa, družstvo  
člen představenstva

ZOD DELTA Štípa, družstvo  
Zlín - Štípa, Za dvorem 305  
763 14 Zlín 12

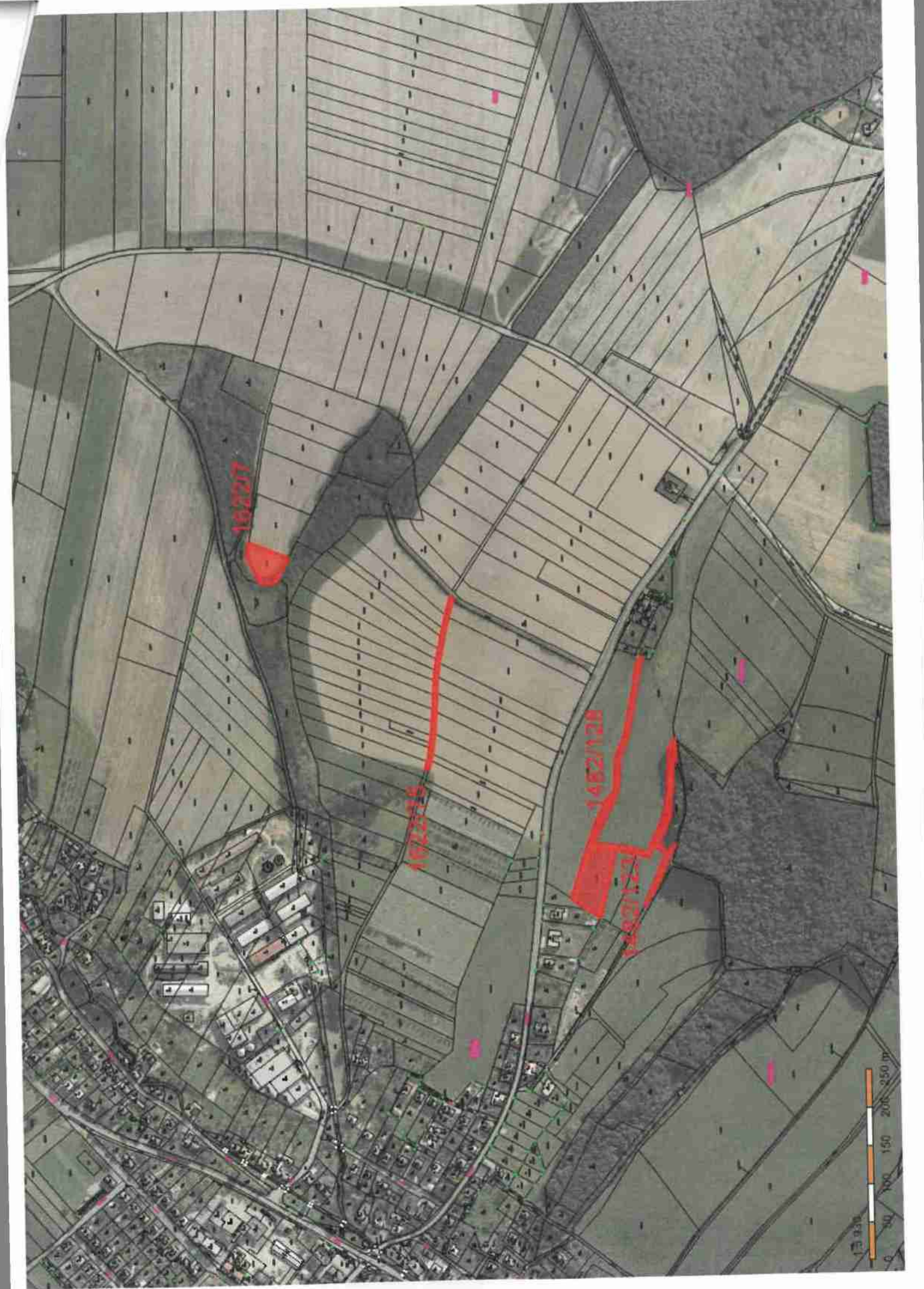
01. 11. 2022

Pronajímatel:



Statutární město Zlín  
Mgr. Pavel Brada  
náměstek primátora

zpracovatel	období	datum	plnění	podpis
věcně	OHS	27. 9. 2022		
právně	4	10. 2022		
	OE	7. 10.		



102207

102215

1482128

1482127



0 50 100 150 200 250 m



528/24

515/1



770/127

791/103



3871122

3871123

3871124



**Statutární město Zlín**, náměstí Míru 12, 761 40 Zlín,  
jehož jménem jedná MUDr. Miroslav Adámek, primátor  
zástupce ve věcech smluvních: Mgr. Patrik Kamas, náměstek  
primátora

Odpovědný útvar: odbor ekonomiky a majetku

IČ : 00283924

DIČ: CZ00283924

Bankovní spojení: ČS, a. s., č. účtu 3049002/0800  
**VS 9315000344**

dále jen pronajímatel

a

**Zemědělské obchodní družstvo DELTA Štípa, družstvo** zastoupeno  
[redacted] předsedou a [redacted]

místopředsedkyní

IČ: 48907227

DIČ: CZ48907227

Sídlo: Zlín - Štípa, Za dvorem 305, 763 14 Zlín 12

zapsané v obchodním rejstříku u Krajského soudu v Brně, oddíl

Dr, vložka 2481

dále jen nájemce

u z a v í r a j í

#### **Dodatek č. 06/15**

k nájemní smlouvě č. 163 53 4 0356 ze dne 22.7.2004  
ve znění dodatku č.01/05 ze dne 26.10.2005, dodatku č. 02/06 ze  
dne 12.10.2006, dodatku č. 03/09 ze dne 31.3.2009, dodatku  
č. 04/10 ze dne 10.12.2010 a dodatku č. 05/12 ze dne 23.8.2012

Smluvní strany uzavírají na základě projevu své svobodné a  
vážné vůle dodatek č. 06/15, kterým se mění Čl.I. a Čl.IV.  
smlouvy, které nyní zní takto:

#### Čl. I.

#### Předmět nájmu

Pronajímatel je vlastníkem pozemků:

p.č. 528/1 o výměře 4044 m <sup>2</sup> ,	p.č. 776/127 o výměře 1841 m <sup>2</sup> ,
p.č. 528/11 o výměře 452 m <sup>2</sup> ,	p.č. 776/134 o výměře 318 m <sup>2</sup> ,
p.č. 528/24 o výměře 1386 m <sup>2</sup> ,	p.č. 791/102 o výměře 4713 m <sup>2</sup> ,
p.č. 557/6 o výměře 462 m <sup>2</sup> ,	p.č. 791/103 o výměře 4858 m <sup>2</sup> ,
p.č. 569/3 o výměře 128 m <sup>2</sup> ,	p.č. 794/1 o výměře 1469 m <sup>2</sup> ,
p.č. 612/1 o výměře 5108 m <sup>2</sup> ,	p.č. 815/1 o výměře 9180 m <sup>2</sup> ,
p.č. 776/77 o výměře 44 m <sup>2</sup> ,	p.č. 815/3 o výměře 4347 m <sup>2</sup> ,
p.č. 776/94 o výměře 1793 m <sup>2</sup> ,	p.č. 815/12 o výměře 1074 m <sup>2</sup>

v k.ú. Velíková

p.č. 450/3 o výměře 858 m <sup>2</sup> ,	p.č. 1537/74 o výměře 2006 m <sup>2</sup> ,
p.č. 1444/103 o výměře 1106 m <sup>2</sup> ,	p.č. 1537/93 o výměře 6105 m <sup>2</sup> ,
p.č. 1455/15 o výměře 53 m <sup>2</sup> ,	p.č. 1537/96 o výměře 3925 m <sup>2</sup> ,
p.č. 1482/94 o výměře 210 m <sup>2</sup> ,	p.č. 1537/101 o výměře 1203 m <sup>2</sup> ,
p.č. 1482/120 o výměře 3564 m <sup>2</sup> ,	p.č. 1537/121 o výměře 10421 m <sup>2</sup> ,
p.č. 1482/126 o výměře 2572 m <sup>2</sup> ,	p.č. 1537/130 o výměře 12008 m <sup>2</sup> ,
p.č. 1482/129 o výměře 17808 m <sup>2</sup> ,	p.č. 1537/132 o výměře 4614 m <sup>2</sup> ,
p.č. 1482/130 o výměře 1890 m <sup>2</sup> ,	

p.č. 1482/150 o výměře 23988 m<sup>2</sup>, p.č. 1537/139 o výměře 15839 m<sup>2</sup>,  
p.č. 1508/1 o výměře 44016 m<sup>2</sup>, p.č. 1565/1 o výměře 20866 m<sup>2</sup>,  
p.č. 1508/3 o výměře 70 m<sup>2</sup>, p.č. 1621/38 o výměře 1972 m<sup>2</sup>,  
p.č. 1508/4 o výměře 677 m<sup>2</sup>, p.č. 1621/46 o výměře 292 m<sup>2</sup>,  
p.č. 1508/5 o výměře 1039 m<sup>2</sup>, p.č. 1622/29 o výměře 1326 m<sup>2</sup>,  
p.č. 1508/6 o výměře 12 m<sup>2</sup>, p.č. 1622/48 o výměře 2281 m<sup>2</sup>,  
p.č. 1508/7 o výměře 283 m<sup>2</sup>, p.č. 1622/54 o výměře 5079 m<sup>2</sup>,  
p.č. 1508/8 o výměře 487 m<sup>2</sup>, p.č. 1622/93 o výměře 396 m<sup>2</sup>,  
p.č. 1508/10 o výměře 1633 m<sup>2</sup>, p.č. 1623/7 o výměře 831 m<sup>2</sup>,  
p.č. 1508/11 o výměře 11255 m<sup>2</sup>, p.č. 1623/8 o výměře 25251 m<sup>2</sup>,  
p.č. 1508/12 o výměře 16010 m<sup>2</sup>, p.č. 1623/21 o výměře 2321 m<sup>2</sup>,  
p.č. 1508/13 o výměře 3964 m<sup>2</sup>, p.č. 1624/4 o výměře 318 m<sup>2</sup>,  
p.č. 1537/1 o výměře 33723 m<sup>2</sup>, p.č. 1624/9 o výměře 317 m<sup>2</sup>,  
p.č. 1537/36 o výměře 10766 m<sup>2</sup>, p.č. 1624/17 o výměře 2237 m<sup>2</sup>,  
p.č. 1537/47 o výměře 725 m<sup>2</sup>, p.č. 1624/20 o výměře 229 m<sup>2</sup>,  
p.č. 1537/48 o výměře 59 m<sup>2</sup>, p.č. 1625/25 o výměře 1823 m<sup>2</sup>,  
p.č. 1537/49 o výměře 830 m<sup>2</sup>, p.č. 1625/41 o výměře 333 m<sup>2</sup>,  
p.č. 1537/50 o výměře 93 m<sup>2</sup>, p.č. 1625/47 o výměře 460 m<sup>2</sup>  
v k.ú. Štípa

p.č. 387/77 o výměře 4906 m<sup>2</sup>, p.č. 632/36 o výměře 2262 m<sup>2</sup>,  
p.č. 387/78 o výměře 361 m<sup>2</sup>, p.č. 632/43 o výměře 5214 m<sup>2</sup>,  
p.č. 387/79 o výměře 14190 m<sup>2</sup>, p.č. 632/44 o výměře 1453 m<sup>2</sup>,  
p.č. 387/111 o výměře 4932 m<sup>2</sup>, p.č. 673/5 o výměře 7685 m<sup>2</sup>,  
p.č. 529/20 o výměře 12296 m<sup>2</sup>, p.č. 673/6 o výměře 372 m<sup>2</sup>,  
p.č. 529/41 o výměře 827 m<sup>2</sup>, p.č. 673/9 o výměře 2682 m<sup>2</sup>,  
p.č. 529/42 o výměře 847 m<sup>2</sup>, p.č. 673/12 o výměře 588 m<sup>2</sup>,  
p.č. 584/52 o výměře 2329 m<sup>2</sup>, p.č. 1235 o výměře 2309 m<sup>2</sup>,  
p.č. 584/66 o výměře 3441 m<sup>2</sup>, p.č. 1236/4 o výměře 4663 m<sup>2</sup>,  
p.č. 624/7 o výměře 14313 m<sup>2</sup>,  
v k.ú. Kostelec u Zlína

o celkové výměře 427031 m<sup>2</sup> zapsaných v katastru nemovitostí u Katastrálního úřadu pro Zlínský kraj, Katastrální pracoviště Zlín na LV č. 10001, pro obec Zlín, k.ú. Štípa, k.ú. Kostelec u Zlína a na LV č. 1 k.ú. Velíková.

Pronajímatel pronajímá výše uvedené pozemky o celkové výměře 41217 m<sup>2</sup> v k.ú. Velíková ve výši 0,0563 Kč/m<sup>2</sup>/r, výše uvedené pozemky o celkové výměře 300144 m<sup>2</sup> v k.ú. Štípa ve výši 0,0735 Kč/m<sup>2</sup>/r a výše uvedené pozemky o celkové výměře 85670 m<sup>2</sup> v k.ú. Kostelec u Zlína ve výši 0,0506 Kč/m<sup>2</sup>/r.

#### Čl. IV. Výše nájemného

Nájemné je sjednáno dohodou smluvních stran a činí celkem 28716,- Kč ročně.

#### Čl. V. Dohoda o narovnání

Účastníci se dohodli, že za užívání předmětu nájmu v době od 1.1.2015 do 30.4.2015 zaplatí částku 9383,- Kč. Za období od 1.5.2015 do 31.12.2015 činí nájem z uvedených pozemků 19275,- Kč. Nájemce se zavazuje, že ke dni 31.12.2015 zaplatí částku 28658,- Kč na účet pronajímatele.

Tento dodatek č. 06/15 nabývá účinnosti dnem 1.5.2015, je sepsán ve třech stejnopisech, přičemž nájemce obdrží jedno a pronajímatel dvě vyhotovení. Obě strany po řádném přečtení připojují na důkaz svého bezvýhradného souhlasu s obsahem tohoto dodatku své vlastnoruční podpisy.

Ostatní ujednání nájemní smlouvy č. 163 53 4 0356 ze dne 22.7.2004 ve znění dodatků č. 01/05 ze dne 26.10.2005, č. 02/06 ze dne 12.10.2006, dodatku č. 03/09 ze dne 31.3.2009, dodatku č. 04/10 ze dne 10.12.2010 a dodatku č. 05/12 ze dne 23.08.2012 tímto dodatkem nedotčená, zůstávají beze změn v platnosti.

**Doložka dle § 41 zákona č. 128/2000 Sb., o obcích**

Doba zveřejnění: od 30.3.2004 - do 13.4.2004  
 Schváleno orgánem obce: Rada města Zlína  
 Datum a číslo jednací: 17.5.2004, čj. 287/10R/2004, 12.7.2004, čj. 444/14R/2004  
 Doba zveřejnění: od 14.7.2005 - do 28.7.2005, od 17.3.2015 - do 1.4.2015  
 Schváleno orgánem obce: Rada města Zlína  
 Datum a číslo jednací: 5.9.2005, čj. 624/18R/2005, 23.2.2009, čj. 39/4R/2009  
 15.11.2010, čj. 7/23R/2010, 18.6.2012, čj. 2/12R/2012  
 13.4.2015, čj. 10/8R/2015

Ve Zlíně dne 29.04.2015

Nájemce:

Pronajímatel:

ZOD DELTA Štípa, družstvo  
 Zlín - Štípa, Za dvorem 305  
 763 14 Zlín 12 1



ZOD DELTA Štípa, družstvo  
 [redacted]  
 předseda



Statutární město Zlín  
 Mgr. Patrik Kamas  
 náměstek primátora



ZOD DELTA Štípa, družstvo  
 [redacted]  
 místopředsedkyně

Předběžná řídicí kontrola dle zákona č. 320/2001 Sb.			
funkce	příjmení	podpis	datum
příkazce operace	[redacted]	[redacted]	17. 04. 2015
správce rozpočtu			

zodpovídá	odbor	datum	příjmení	podpis
věcně		17. 04. 2015	[redacted]	[redacted]
právně		29. 04. 2015	[redacted]	[redacted]
finančně	OE		[redacted]	[redacted]

**Statutární město Zlín**, nám. Míru 12, 761 40 Zlín,  
jehož jménem jedná MUDr. Miroslav Adámek, primátor  
zástupce ve věcech smluvních: Mgr. Aleš Dufek, 2. náměstek  
primátora

Odpovědný útvar: odbor ekonomiky a majetku MMZ

IČ : 00283924

DIČ: CZ00283924

Bankovní spojení: ČS, a. s., č. účtu 3049002/0800, KS 2718  
VS 9315000344

dále jen pronajímatel

a

**Zemědělské obchodní družstvo DELTA Štípa, družstvo**, zastoupeno  
předsedou a

místopředsedkyní

IČ: 48907227

Sídlo: Zlín - Štípa, Za dvorem 305, 763 14 Zlín 12

zapsané v obchodním rejstříku u Krajského soudu v Brně, oddíl  
Dr, vložka 2481

dále jen nájemce

u z a v í r a j í

**Dodatek č. 05/12**

k nájemní smlouvě č. 163 53 4 0356 ze dne 22.7.2004  
ve znění dodatku č.01/05 ze dne 26.10.2005, dodatku č. 02/06 ze  
dne 12.10.2006, dodatku č. 03/09 ze dne 31.3.2009 a dodatku  
č. 04/10 ze dne 10.12.2010

Smluvní strany uzavírají na základě projevu své svobodné a  
vážné vůle dodatek č. 05/12, kterým se mění Čl.I. a Čl.IV.  
smlouvy, které nyní zní takto:

Čl. I.

Předmět nájmu

Pronajímatel je vlastníkem pozemků:

p.č. 528/1 o výměře 4044 m <sup>2</sup> ,	p.č. 776/127 o výměře 1841 m <sup>2</sup> ,
p.č. 528/11 o výměře 452 m <sup>2</sup> ,	p.č. 776/134 o výměře 318 m <sup>2</sup> ,
p.č. 528/24 o výměře 1386 m <sup>2</sup> ,	p.č. 791/102 o výměře 4713 m <sup>2</sup> ,
p.č. 557/6 o výměře 462 m <sup>2</sup> ,	p.č. 791/103 o výměře 4858 m <sup>2</sup> ,
p.č. 569/3 o výměře 128 m <sup>2</sup> ,	p.č. 794/1 o výměře 1469 m <sup>2</sup> ,
p.č. 612/1 o výměře 5108 m <sup>2</sup> ,	p.č. 815/1 o výměře 9180 m <sup>2</sup> ,
p.č. 776/77 o výměře 44 m <sup>2</sup> ,	p.č. 815/3 o výměře 4347 m <sup>2</sup> ,
p.č. 776/94 o výměře 1793 m <sup>2</sup> ,	p.č. 815/12 o výměře 1074 m <sup>2</sup>

v k.ú. Velíková

p.č. 450/3 o výměře 858 m <sup>2</sup> ,	p.č. 1537/74 o výměře 2006 m <sup>2</sup> ,
p.č. 1444/103 o výměře 1106 m <sup>2</sup> ,	p.č. 1537/93 o výměře 6105 m <sup>2</sup> ,
p.č. 1455/15 o výměře 53 m <sup>2</sup> ,	p.č. 1537/96 o výměře 3925 m <sup>2</sup> ,
p.č. 1482/94 o výměře 210 m <sup>2</sup> ,	p.č. 1537/101 o výměře 1203 m <sup>2</sup> ,
p.č. 1482/120 o výměře 3564 m <sup>2</sup> ,	p.č. 1537/121 o výměře 10421 m <sup>2</sup> ,
p.č. 1482/126 o výměře 2572 m <sup>2</sup> ,	p.č. 1537/130 o výměře 12008 m <sup>2</sup> ,
p.č. 1482/129 o výměře 17808 m <sup>2</sup> ,	p.č. 1537/132 o výměře 4614 m <sup>2</sup> ,
p.č. 1482/130 o výměře 1890 m <sup>2</sup> ,	p.č. 1537/139 o výměře 15839 m <sup>2</sup> ,
p.č. 1482/150 o výměře 23988 m <sup>2</sup> ,	

p.č. 1508/1 o výměře 44016 m <sup>2</sup> ,	p.č. 1565/1 o výměře 20866 m <sup>2</sup> ,
p.č. 1508/3 o výměře 70 m <sup>2</sup> ,	p.č. 1621/38 o výměře 1972 m <sup>2</sup> ,
p.č. 1508/4 o výměře 677 m <sup>2</sup> ,	p.č. 1621/46 o výměře 292 m <sup>2</sup> ,
p.č. 1508/5 o výměře 1039 m <sup>2</sup> ,	p.č. 1622/29 o výměře 1326 m <sup>2</sup> ,
p.č. 1508/6 o výměře 12 m <sup>2</sup> ,	p.č. 1622/48 o výměře 2281 m <sup>2</sup> ,
p.č. 1508/7 o výměře 283 m <sup>2</sup> ,	p.č. 1622/54 o výměře 5079 m <sup>2</sup> ,
p.č. 1508/8 o výměře 487 m <sup>2</sup> ,	p.č. 1622/93 o výměře 396 m <sup>2</sup> ,
p.č. 1508/10 o výměře 1633 m <sup>2</sup> ,	p.č. 1623/7 o výměře 831 m <sup>2</sup> ,
p.č. 1508/11 o výměře 11255 m <sup>2</sup> ,	p.č. 1623/8 o výměře 25251 m <sup>2</sup> ,
p.č. 1508/12 o výměře 16010 m <sup>2</sup> ,	p.č. 1623/21 o výměře 2321 m <sup>2</sup> ,
p.č. 1508/13 o výměře 3964 m <sup>2</sup> ,	p.č. 1624/4 o výměře 318 m <sup>2</sup> ,
p.č. 1537/1 o výměře 33723 m <sup>2</sup> ,	p.č. 1624/9 o výměře 317 m <sup>2</sup> ,
p.č. 1537/36 o výměře 10766 m <sup>2</sup> ,	p.č. 1624/17 o výměře 2237 m <sup>2</sup> ,
p.č. 1537/47 o výměře 725 m <sup>2</sup> ,	p.č. 1624/20 o výměře 229 m <sup>2</sup> ,
p.č. 1537/48 o výměře 59 m <sup>2</sup> ,	p.č. 1625/25 o výměře 1823 m <sup>2</sup> ,
p.č. 1537/49 o výměře 830 m <sup>2</sup> ,	p.č. 1625/41 o výměře 333 m <sup>2</sup> ,
p.č. 1537/50 o výměře 93 m <sup>2</sup> ,	p.č. 1625/47 o výměře 460 m <sup>2</sup>

v k.ú. Štípa

p.č. 387/77 o výměře 4906 m <sup>2</sup> ,	p.č. 632/36 o výměře 2262 m <sup>2</sup> ,
p.č. 387/78 o výměře 361 m <sup>2</sup> ,	p.č. 632/43 o výměře 5214 m <sup>2</sup> ,
p.č. 387/79 o výměře 14190 m <sup>2</sup> ,	p.č. 632/44 o výměře 1453 m <sup>2</sup> ,
p.č. 387/111 o výměře 1470 m <sup>2</sup> ,	p.č. 673/5 o výměře 7685 m <sup>2</sup> ,
p.č. 529/20 o výměře 12296 m <sup>2</sup> ,	p.č. 673/6 o výměře 372 m <sup>2</sup> ,
p.č. 529/41 o výměře 827 m <sup>2</sup> ,	p.č. 673/9 o výměře 2682 m <sup>2</sup> ,
p.č. 529/42 o výměře 847 m <sup>2</sup> ,	p.č. 673/12 o výměře 588 m <sup>2</sup> ,
p.č. 584/52 o výměře 2329 m <sup>2</sup> ,	p.č. 1235 o výměře 2309 m <sup>2</sup> ,
p.č. 584/66 o výměře 3441 m <sup>2</sup> ,	p.č. 1236/4 o výměře 4663 m <sup>2</sup>
p.č. 624/7 o výměře 14313 m <sup>2</sup> ,	

v k.ú. Kostelec u Zlína

o celkové výměře 423569 m<sup>2</sup> zapsaných v katastru nemovitostí u Katastrálního úřadu pro Zlínský kraj, Katastrální pracoviště Zlín na LV č. 10001, pro obec Zlín, k.ú. Štípa, k.ú. Kostelec u Zlína a na LV č. 1 k.ú. Velíková.

Pronajímatel pronajímá výše uvedené pozemky o celkové výměře 41217 m<sup>2</sup> v k.ú. Velíková ve výši 0,0563 Kč/m<sup>2</sup>/r, výše uvedené pozemky o celkové výměře 300144m<sup>2</sup> v k.ú. Štípa ve výši 0,0735 Kč/m<sup>2</sup>/r a výše uvedené pozemky o celkové výměře 82208 m<sup>2</sup> v k.ú. Kostelec u Zlína ve výši 0,0506 Kč/m<sup>2</sup>/r.

#### Čl. IV.

##### Výše nájemného

Nájemné je sjednáno dohodou smluvních stran a činí celkem 28541,- Kč ročně, vyčíslení nájemného tvoří přílohu č. 1 této smlouvy.

#### Čl. V.

##### Dohoda o narovnání

Účastníci se dohodli, že za užívání předmětu nájmu v době od 1.1.2012 do 30.9.2012 zaplatí částku 21 406,- Kč. Za období od 1.10.2012 do 31.12.2012 činí nájem z uvedených pozemků 7135,- Kč. Nájemce se zavazuje, že ke dni 31.12.2012 zaplatí částku 28541,- Kč na účet pronajímatele.

Tento dodatek č. 05/12 nabývá účinnosti dnem 1.10.2012, je sepsán ve třech stejnopisech, přičemž nájemce obdrží jedno a pronajímatel dvě vyhotovení.

Obě strany po řádném přečtení připojují na důkaz svého bezvýhradného souhlasu s obsahem tohoto dodatku své vlastnoruční podpisy.

Ostatní ujednání nájemní smlouvy č. 163 53 4 0356 ze dne 22.7.2004 ve znění dodatků č. 01/05 ze dne 26.10.2005, č. 02/06 ze dne 12.10.2006, dodatku č. 03/09 ze dne 31.3.2009 a dodatku č. 04/10 ze dne 10.12.2010 tímto dodatkem nedotčená, zůstávají beze změn v platnosti.

**Doložka dle § 41 zákona č. 128/2000 Sb., o obcích**

Doba zveřejnění: od 30.3.2004 - do 13.4.2004  
Schváleno orgánem obce: Rada města Zlína  
Datum a číslo jednací: 17.5.2004, čj. 287/10R/2004, 12.7.2004, čj. 444/14R/2004  
Doba zveřejnění: od 14.7.2005 - do 28.7.2005  
Schváleno orgánem obce: Rada města Zlína  
Datum a číslo jednací: 5.9.2005, čj. 624/18R/2005, 23.2.2009, čj. 39/4R/2009  
15.11.2010, čj. 7/23R/2010, 18.6.2012, čj. 2/12R/2012

Ve Zlíně dne 23.08.2012

Nájemce:

Pronajímatel:

[redacted]  
ZOD DELTA Štípa, družstvo  
[redacted]  
předseda

[redacted]  
Statutární město Zlín  
Mgr. Aleš Dufek  
2. náměstek primátora



[redacted]  
ZOD DELTA Štípa, družstvo  
[redacted]  
místopředsedkyně

Předloženo k oficiální kontrole dle zákona č. 320/2001 Sb.			
funkce	příjmení	podpis	datum
předseda	[redacted]	[redacted]	23. 08. 2012
konáre			
zpracoval			

zodpovídá	odbor	datum	příjmení	podpis
věcně		23. 08. 2012	[redacted]	[redacted]
právně		27. 08. 2012	[redacted]	[redacted]
finan.		30. 08. 2012	[redacted]	[redacted]

**Statutární město Zlín**, náměstí Míru 12, 761 40 Zlín,  
jehož jménem jedná MUDr. Miroslav Adámek, primátor  
zástupce ve věcech smluvních: Mgr. Aleš Dufek, 2. náměstek  
primátora

Odpovědný útvar: odbor správy majetku MMZ

IČ: 00283924

DIČ: CZ00283924

Bankovní spojení: ČS, a. s., č. účtu 3049002/0800, KS 2718

**VS 9315000344**

dále jen pronajímatel

a

**Zemědělské obchodní družstvo DELTA Štípa, družstvo**, zastoupeno  
[redacted] předsedou a [redacted]

místopředsedou

IČ: 48907227

Sídlo: Zlín - Štípa, Za dvorem 305, 763 14 Zlín 12

zapsané v obchodním rejstříku u Krajského soudu v Brně, oddíl

Dr, vložka 2481

dále jen nájemce

u z a v í r a j í

**Dodatek č. 04/10**

k nájemní smlouvě č. 163 53 4 0356 ze dne 22.7.2004  
ve znění dodatku č.01/05 ze dne 26.10.2005, dodatku č. 02/06 ze  
dne 12.10.2006 a dodatku č. 03/09 ze dne 31.3.2009

Smluvní strany uzavírají na základě projevu své svobodné a  
vážné vůle dodatek č. 04/10, kterým se mění Čl.I. a Čl.IV.  
smlouvy, které nyní zní takto:

Čl. I.

Předmět nájmu

Pronajímatel je vlastníkem pozemků:

p.č. 528/1 o výměře 4044 m <sup>2</sup> ,	p.č. 776/127 o výměře 1841 m <sup>2</sup> ,
p.č. 528/11 o výměře 452 m <sup>2</sup> ,	p.č. 776/134 o výměře 318 m <sup>2</sup> ,
p.č. 528/24 o výměře 1386 m <sup>2</sup> ,	p.č. 791/102 o výměře 4713 m <sup>2</sup> ,
p.č. 557/6 o výměře 462 m <sup>2</sup> ,	p.č. 791/103 o výměře 4858 m <sup>2</sup> ,
p.č. 569/3 o výměře 128 m <sup>2</sup> ,	p.č. 794/1 o výměře 1469 m <sup>2</sup> ,
p.č. 612/1 o výměře 5108 m <sup>2</sup> ,	p.č. 815/1 o výměře 9180 m <sup>2</sup> ,
p.č. 776/77 o výměře 44 m <sup>2</sup> ,	p.č. 815/3 o výměře 4347 m <sup>2</sup> ,
p.č. 776/94 o výměře 1793 m <sup>2</sup> ,	p.č. 815/12 o výměře 1074 m <sup>2</sup>

v k.ú. Velíková

p.č. 450/3 o výměře 858 m <sup>2</sup> ,	p.č. 1537/74 o výměře 2006 m <sup>2</sup> ,
p.č. 1444/103 o výměře 1106 m <sup>2</sup> ,	p.č. 1537/93 o výměře 6105 m <sup>2</sup> ,
p.č. 1455/15 o výměře 53 m <sup>2</sup> ,	p.č. 1537/96 o výměře 3925 m <sup>2</sup> ,
p.č. 1482/94 o výměře 210 m <sup>2</sup> ,	p.č. 1537/101 o výměře 1203 m <sup>2</sup> ,
p.č. 1482/120 o výměře 3564 m <sup>2</sup> ,	p.č. 1537/121 o výměře 10421 m <sup>2</sup> ,
p.č. 1482/126 o výměře 2572 m <sup>2</sup> ,	p.č. 1537/130 o výměře 12008 m <sup>2</sup> ,
p.č. 1482/129 o výměře 17808 m <sup>2</sup> ,	

p.č. 1482/130 o výměře 1890 m <sup>2</sup> ,	p.č. 1537/132 o výměře 4614 m <sup>2</sup> ,
p.č. 1482/150 o výměře 23988 m <sup>2</sup> ,	p.č. 1537/139 o výměře 15839 m <sup>2</sup> ,
p.č. 1508/1 o výměře 44016 m <sup>2</sup> ,	p.č. 1565/1 o výměře 20866 m <sup>2</sup> ,
p.č. 1508/3 o výměře 70 m <sup>2</sup> ,	p.č. 1621/38 o výměře 1972 m <sup>2</sup> ,
p.č. 1508/4 o výměře 677 m <sup>2</sup> ,	p.č. 1621/46 o výměře 292 m <sup>2</sup> ,
p.č. 1508/5 o výměře 1039 m <sup>2</sup> ,	p.č. 1622/29 o výměře 1326 m <sup>2</sup> ,
p.č. 1508/6 o výměře 12 m <sup>2</sup> ,	p.č. 1622/48 o výměře 2281 m <sup>2</sup> ,
p.č. 1508/7 o výměře 283 m <sup>2</sup> ,	p.č. 1622/54 o výměře 5079 m <sup>2</sup> ,
p.č. 1508/8 o výměře 487 m <sup>2</sup> ,	p.č. 1622/93 o výměře 396 m <sup>2</sup> ,
p.č. 1508/10 o výměře 1633 m <sup>2</sup> ,	p.č. 1623/7 o výměře 831 m <sup>2</sup> ,
p.č. 1508/11 o výměře 11255 m <sup>2</sup> ,	p.č. 1623/8 o výměře 25251 m <sup>2</sup> ,
p.č. 1508/12 o výměře 16010 m <sup>2</sup> ,	p.č. 1623/21 o výměře 2321 m <sup>2</sup> ,
p.č. 1508/13 o výměře 3964 m <sup>2</sup> ,	p.č. 1624/4 o výměře 318 m <sup>2</sup> ,
p.č. 1537/1 o výměře 33723 m <sup>2</sup> ,	p.č. 1624/9 o výměře 317 m <sup>2</sup> ,
p.č. 1537/36 o výměře 10766 m <sup>2</sup> ,	p.č. 1624/17 o výměře 2237 m <sup>2</sup> ,
p.č. 1537/47 o výměře 725 m <sup>2</sup> ,	p.č. 1624/20 o výměře 229 m <sup>2</sup> ,
p.č. 1537/48 o výměře 59 m <sup>2</sup> ,	p.č. 1625/25 o výměře 1823 m <sup>2</sup> ,
p.č. 1537/49 o výměře 830 m <sup>2</sup> ,	p.č. 1625/41 o výměře 333 m <sup>2</sup> ,
p.č. 1537/50 o výměře 93 m <sup>2</sup> ,	p.č. 1625/47 o výměře 460 m <sup>2</sup>

v k.ú. Štípa

p.č. 387/77 o výměře 5906 m <sup>2</sup> ,	p.č. 632/36 o výměře 2262 m <sup>2</sup> ,
p.č. 387/78 o výměře 361 m <sup>2</sup> ,	p.č. 632/43 o výměře 5214 m <sup>2</sup> ,
p.č. 387/79 o výměře 14190 m <sup>2</sup> ,	p.č. 632/44 o výměře 1453 m <sup>2</sup> ,
p.č. 387/111 o výměře 1470 m <sup>2</sup> ,	p.č. 673/5 o výměře 7685 m <sup>2</sup> ,
p.č. 529/20 o výměře 12296 m <sup>2</sup> ,	p.č. 673/6 o výměře 372 m <sup>2</sup> ,
p.č. 529/41 o výměře 827 m <sup>2</sup> ,	p.č. 673/9 o výměře 2682 m <sup>2</sup> ,
p.č. 529/42 o výměře 847 m <sup>2</sup> ,	p.č. 673/12 o výměře 588 m <sup>2</sup> ,
p.č. 584/52 o výměře 2329 m <sup>2</sup> ,	p.č. 1235 o výměře 2309 m <sup>2</sup> ,
p.č. 584/66 o výměře 3441 m <sup>2</sup> ,	p.č. 1236/4 o výměře 4663 m <sup>2</sup>

v k.ú. Kostelec u Zlína

o celkové výměře 424569 m<sup>2</sup> zapsaných v katastru nemovitostí u Katastrálního úřadu pro Zlínský kraj, Katastrální pracoviště Zlín na LV č. 10001, pro obec Zlín, k.ú. Velíková, k.ú. Štípa a k.ú. Kostelec u Zlína.

Pronajímatel pronajímá výše uvedené pozemky o celkové výměře 41217 m<sup>2</sup> v k.ú. Velíková ve výši 0,0563 Kč/m<sup>2</sup>/r, výše uvedené pozemky o celkové výměře 300144m<sup>2</sup> v k.ú. Štípa ve výši 0,0335 Kč/m<sup>2</sup>/r a výše uvedené pozemky o celkové výměře 83208 m<sup>2</sup> v k.ú. Kostelec u Zlína ve výši 0,0506 Kč/m<sup>2</sup>/r.

#### Čl. IV. Výše nájmu

Nájemné je sjednáno dohodou smluvních stran a činí celkem 16586,- Kč ročně, vyčíslení nájemného tvoří přílohu č. 1 této smlouvy.

Tento dodatek č. 04/10 nabývá účinnosti dnem 1.1.2011, je sepsán ve třech stejnopisech, přičemž nájemce obdrží jedno a pronajímatel dvě vyhotovení.

Obě strany po řádném přečtení připojují na důkaz svého bezvýhradného souhlasu s obsahem tohoto dodatku své vlastnoruční podpisy.

Ostatní ujednání nájemní smlouvy č. 163 53 4 0356 ze dne 22.7.2004 ve znění dodatků č. 01/05 ze dne 26.10.2005, č. 02/06 ze dne 12.10.2006 a dodatku č. 03/09 ze dne 31.3.2009 tímto dodatkem nedotčená, zůstávají beze změn v platnosti.

**Doložka dle § 41 zákona č. 128/2000 Sb., o obcích**

Doba zveřejnění: od 30.3.2004 - do 13.4.2004

Schváleno orgánem obce: Rada města Zlína

Datum a číslo jednací: 17.5.2004, čj. 287/10R/2004  
12.7.2004, čj. 444/14R/2004

Doba zveřejnění: od 14.7.2005 - do 28.7.2005

Schváleno orgánem obce: Rada města Zlína

Datum a číslo jednací: 5.9.2005, čj. 624/18R/2005  
23.2.2009, čj. 39/4R/2009  
15.11.2010, čj. 7/23R/2010

Ve Zlíně dne 10.12.2010

Nájemce:

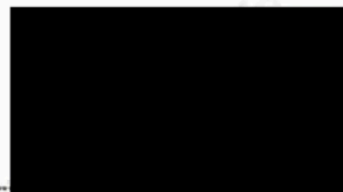


ZOD DELTA Štípa, družstvo  
předseda



ZOD DELTA Štípa, družstvo  
místopředseda

Pronajímatel:



Statutární město Zlín  
Mgr. Aleš Dufek  
2. náměstek primátora



číslo jednací	29/11
datum	29.11.2010
období	
zodpovídá	
odbor	
datum	
příjmení	
podpis	

zodpovídá	odbor	datum	příjmení	podpis
věcně	OSM	29. 11.		
právně	OP	29. 11.		
finančně	OE	-2 -12- 20		

Statutární město Zlín, nám. Míru 12, 761 40 Zlín,  
jehož jménem jedná PhDr. Irena Ondrová, primátorka  
zástupce ve věcech smluvních: MUDr. Vladimír Řihák, pověřený  
člen Rady města Zlína na základě plné moci ze dne 9.11.2006  
Odpovědný útvar: odbor správy majetku MMZ

IČ : 00283924

DIČ: CZ00283924

Bankovní spojení: ČS, a. s., č. účtu 3049002/0800, KS 2718

**VS 9315000344**

dále jen pronajímatel

a

**Zemědělské obchodní družstvo DELTA Štípa, družstvo, zastoupeno**  
[redacted] předsedou a [redacted]  
místopředsedou

IČ: 48907227

Sídlo: Zlín - Štípa, Za dvorem č.p. 305, PSČ 763 14, Zlín 12  
zapsané v obchodním rejstříku u Krajského soudu v Brně, oddíl Dr,  
vložka 2481

dále jen nájemce

u z a v í r a j í

#### **Dodatek č. 03/09**

k nájemní smlouvě č. 163 534 0356, VS 9315000344 ze dne  
22.7.2004 ve znění dodatku č. 01/05 ze dne 26.10.2005 a dodatku  
č. 02/06 ze dne 12.10.2006

Smluvní strany uzavírají dodatek č. 03/09 na základě usnesení  
Rady města Zlína ze dne 23.2.2009, čj. 39/4R/2009 k nájemní  
smlouvě č. 163 534 0356, VS 9315000344 ze dne 22.7.2004 ve znění  
dodatku č. 01/05 ze dne 26.10.2005 a dodatku č. 02/06 ze dne  
12.10.2006, kterým se mění čl. V takto:

#### **Čl. V.**

##### **Splatnost nájmu**

1. Nájemné je splatné nejpozději do konce příslušného kalendářního roku na příjmový účet pronajímatele, vedený u České spořitelny, a. s., pobočka Zlín, č. účtu 3049002/0800, variabilní symbol 9315000344, konstantní symbol 2718. Tato povinnost je splněna připsáním nájemného na účet pronajímatele.
2. Zdanitelné plnění je uskutečněno 1. kalendářním dnem dvanáctého měsíce příslušného kalendářního roku.
3. V případě prodlení kterékoliv ze stran s plněním peněžitého závazku dohodnutého v této smlouvě je strana, která je v prodlení, povinna zaplatit druhé straně smluvní pokutu ve výši 0,1 % z nezaplacené částky za každý i započatý den prodlení.

Tento dodatek č. 03/09 nabývá účinnosti dnem 1.4.2009, je sepsán ve třech stejnopisech, pronajímatel obdrží dvě a nájemce jedno vyhotovení.

Obě strany po řádném přečtení dodatku č. 03/09 připojují na důkaz svého bezvýhradného souhlasu s obsahem své vlastnoruční podpisy.

Ostatní ujednání nájemní smlouvy ze dne 22.7.2004 ve znění dodatku č. 01/05 ze dne 26.10.2005 a dodatku č. 02/06 ze dne 12.10.2006 tímto dodatkem nedotčená, zůstávají beze změn v platnosti.

**Doložka dle § 41 zákona č. 128/2000 Sb., o obcích**

Doba zveřejnění: od 30.3.2004 - do 13.4.2004

Schváleno orgánem obce: Radě města Zlína

Datum a číslo jednací: 17.5.2004, čj. 287/10R/2004

12.7.2004, čj. 444/14R/2004

Doba zveřejnění: od 14.7.2005 - do 28.7.2005

Schváleno orgánem obce: Rada města Zlína

Datum a číslo jednací: 5.9.2005, čj. 624/18R/2005, 23.2.2009, čj. 39/4R/2009

Ve Zlíně dne 31.3.2009

Nájemce:

Pronajímatel:



ZOD DELTA Štípa, družstvo

předseda



Statutární město Zlín

MUDr. Vladimír Řihák

člen Rady města Zlína



ZOD DELTA Štípa, družstvo

místopředseda

**ZOD DELTA Štípa, družstvo**

Zlín - Štípa, Za dvorem 305

763 14 Zlín 12 1

**Statutární město Zlín**, zastoupené Karlem Dvorským,  
náměstkem primátora, nám. Míru 12, 761 40 Zlín  
Odpovědný útvar: odbor správy majetku MMZ  
IČ : 00283924  
DIČ: CZ00283924  
Bankovní spojení: KB Zlín č.ú. 19-128661/0100, KS 2718

**VS 9315000344**

- dále jen pronajímatel

a

**Zemědělské obchodní družstvo DELTA Štípa, družstvo**,  
Sídlo: Zlín - Štípa, Za dvorem 305, 763 14 Zlín 12  
zapsané v obchodním rejstříku u Krajského soudu v Brně, oddíl  
Dr, vložka 2481  
zastoupeno [REDAKCE] předsedou  
IČ: 48907227

- dále jen nájemce

u z a v í r a j í

**Dodatek č. 02/06**

k nájemní smlouvě č. 163 53 4 0356 ze dne 22.7.2004  
ve znění dodatku č.01/05 ze dne 26.10.2005

Smluvní strany uzavírají na základě projevu své svobodné a  
vážné vůle dodatek č. 02/06, kterým se mění Čl.I. a Čl.IV.  
smlouvy, které nyní zní takto:

Čl. I.

Pronajímatel je vlastníkem pozemků:

p.č. 528/1 o výměře 4044 m <sup>2</sup> ,	p.č. 776/127 o výměře 1841 m <sup>2</sup> ,
p.č. 528/11 o výměře 452 m <sup>2</sup> ,	p.č. 776/134 o výměře 318 m <sup>2</sup> ,
p.č. 528/24 o výměře 1386 m <sup>2</sup> ,	p.č. 791/102 o výměře 4713 m <sup>2</sup> ,
p.č. 557/6 o výměře 462 m <sup>2</sup> ,	p.č. 791/103 o výměře 4858 m <sup>2</sup> ,
p.č. 569/3 o výměře 128 m <sup>2</sup> ,	p.č. 794/1 o výměře 1543 m <sup>2</sup> ,
p.č. 612/1 o výměře 5108 m <sup>2</sup> ,	p.č. 815/1 o výměře 9180 m <sup>2</sup> ,
p.č. 776/77 o výměře 44 m <sup>2</sup> ,	p.č. 815/3 o výměře 4347 m <sup>2</sup> ,
p.č. 776/94 o výměře 1793 m <sup>2</sup> ,	p.č. 815/12 o výměře 1074 m <sup>2</sup>
v k.ú. Veliková	
p.č. 448/2 o výměře 249 m <sup>2</sup> ,	p.č. 1537/50 o výměře 93 m <sup>2</sup> ,
p.č. 449/2 o výměře 109 m <sup>2</sup> ,	
p.č. 450/2 o výměře 552 m <sup>2</sup> ,	p.č. 1537/74 o výměře 2006 m <sup>2</sup> ,
p.č. 450/3 o výměře 1391 m <sup>2</sup> ,	p.č. 1537/93 o výměře 6105 m <sup>2</sup> ,
p.č. 1444/103 o výměře 1106 m <sup>2</sup> ,	p.č. 1537/96 o výměře 3925 m <sup>2</sup> ,
p.č. 1455/15 o výměře 53 m <sup>2</sup> ,	p.č. 1537/101 o výměře 1803 m <sup>2</sup> ,
p.č. 1482/94 o výměře 210 m <sup>2</sup> ,	p.č. 1537/121 o výměře 10421 m <sup>2</sup> ,
p.č. 1482/120 o výměře 3564 m <sup>2</sup> ,	p.č. 1537/130 o výměře 12008 m <sup>2</sup> ,
p.č. 1482/126 o výměře 2563 m <sup>2</sup> ,	p.č. 1537/132 o výměře 4614 m <sup>2</sup> ,
p.č. 1482/129 o výměře 17808 m <sup>2</sup> ,	p.č. 1537/139 o výměře 15839 m <sup>2</sup> ,
p.č. 1482/130 o výměře 1890 m <sup>2</sup> ,	p.č. 1565/1 o výměře 21216 m <sup>2</sup> ,

p.č. 1482/150 o výměře 24136 m<sup>2</sup>, p.č. 1621/38 o výměře 1972 m<sup>2</sup>,  
 p.č. 1508/1 o výměře 44016 m<sup>2</sup>, p.č. 1621/46 o výměře 292 m<sup>2</sup>,  
 p.č. 1508/3 o výměře 70 m<sup>2</sup>, p.č. 1622/29 o výměře 1326 m<sup>2</sup>,  
 p.č. 1508/4 o výměře 677 m<sup>2</sup>, p.č. 1622/48 o výměře 2281 m<sup>2</sup>,  
 p.č. 1508/5 o výměře 1039 m<sup>2</sup>, p.č. 1622/54 o výměře 5079 m<sup>2</sup>,  
 p.č. 1508/6 o výměře 12 m<sup>2</sup>, p.č. 1622/93 o výměře 396 m<sup>2</sup>,  
 p.č. 1508/7 o výměře 283 m<sup>2</sup>, p.č. 1623/7 o výměře 831 m<sup>2</sup>,  
 p.č. 1508/8 o výměře 487 m<sup>2</sup>, p.č. 1623/8 o výměře 25251 m<sup>2</sup>,  
 p.č. 1508/10 o výměře 1633 m<sup>2</sup>, p.č. 1623/21 o výměře 2326 m<sup>2</sup>,  
 p.č. 1508/11 o výměře 11255 m<sup>2</sup>, p.č. 1624/4 o výměře 318 m<sup>2</sup>,  
 p.č. 1508/12 o výměře 16010 m<sup>2</sup>, p.č. 1624/9 o výměře 317 m<sup>2</sup>,  
 p.č. 1508/13 o výměře 3964 m<sup>2</sup>, p.č. 1624/17 o výměře 2237 m<sup>2</sup>,  
 p.č. 1537/1 o výměře 33723 m<sup>2</sup>, p.č. 1624/20 o výměře 229 m<sup>2</sup>,  
 p.č. 1537/36 o výměře 10766 m<sup>2</sup>, p.č. 1625/25 o výměře 1823 m<sup>2</sup>,  
 p.č. 1537/47 o výměře 725 m<sup>2</sup>, p.č. 1625/41 o výměře 333 m<sup>2</sup>,  
 p.č. 1537/48 o výměře 59 m<sup>2</sup>, p.č. 1625/47 o výměře 460 m<sup>2</sup>,  
 p.č. 1537/49 o výměře 830 m<sup>2</sup>,  
 v k.ú. Štípa

p.č. 387/77 o výměře 5906 m<sup>2</sup>, p.č. 632/36 o výměře 2262 m<sup>2</sup>,  
 p.č. 387/78 o výměře 361 m<sup>2</sup>, p.č. 632/43 o výměře 5214 m<sup>2</sup>,  
 p.č. 387/79 o výměře 14190 m<sup>2</sup>, p.č. 632/44 o výměře 1453 m<sup>2</sup>,  
 p.č. 387/111 o výměře 1610 m<sup>2</sup>, p.č. 673/5 o výměře 7685 m<sup>2</sup>,  
 p.č. 529/20 o výměře 12296 m<sup>2</sup>, p.č. 673/6 o výměře 372 m<sup>2</sup>,  
 p.č. 529/41 o výměře 827 m<sup>2</sup>, p.č. 673/9 o výměře 2682 m<sup>2</sup>,  
 p.č. 529/42 o výměře 847 m<sup>2</sup>, p.č. 673/12 o výměře 588 m<sup>2</sup>,  
 p.č. 584/52 o výměře 2329 m<sup>2</sup>, p.č. 1235 o výměře 2309 m<sup>2</sup>,  
 p.č. 584/66 o výměře 3441 m<sup>2</sup>, p.č. 1236/4 o výměře 4663 m<sup>2</sup>,  
 p.č. 624/7 o výměře 14313 m<sup>2</sup>,  
 v k.ú. Kostelec u Zlína

o celkové výměře 427320 m<sup>2</sup> zapsaných v katastru nemovitostí u Katastrálního úřadu ve Zlíně na LV č. 10001, pro obec Zlín, k.ú. Veliková, k.ú. Štípa a k.ú. Kostelec u Zlína.

Pronajímatel pronajímá výše uvedené pozemky o celkové výměře 37247 m<sup>2</sup> v k.ú. Veliková ve výši 0,041 Kč/m<sup>2</sup>/r a pozemek p.č. 528/1 o výměře 4044 m<sup>2</sup> v k.ú. Veliková ve výši 0,06 Kč/m<sup>2</sup>/r, výše uvedené pozemky a části z pozemků p.č. 1482/150 o výměře 23988 m<sup>2</sup>, p.č. 1537/101 o výměře 1203 m<sup>2</sup> a p.č. 1565/1 o výměře 15866 m<sup>2</sup> v k.ú. Štípa, tj. o celkové výměře 296583 m<sup>2</sup> ve výši 0,055 Kč/m<sup>2</sup>/r a výše uvedené pozemky a část pozemku p.č. 387/111 o výměře 1470 m<sup>2</sup> v k.ú. Kostelec u Zlína, tj. o celkové výměře 83208 m<sup>2</sup> ve výši 0,052 Kč/m<sup>2</sup>/r v mezích a hranicích dle snímku katastrální mapy, který je nedílnou součástí nájemní smlouvy.

#### Čl. IV.

Nájemné je sjednáno dohodou smluvních stran a činí celkem 22.409,- Kč ročně.

Účastníci se dohodli, že za užívání pozemků uvedených v tomto dodatku v době od 1.1.2006 do 30.06.2006 zaplatí částku 11.254,- Kč. Za období od 1.07.2006 do 31.12.2006 činí nájem z uvedených pozemků 11.204,- Kč.

Nájemce se zavazuje, že ke dni 31.12.2006 zaplatí částku ve výši 22.458,- Kč na účet pronajímatele.

Tento dodatek č. 02/06 nabývá účinnosti dnem 1.07.2006, je sepsán ve čtyřech stejnopisech, přičemž nájemce a pronajímatel obdrží dvě vyhotovení.

Obě strany po řádném přečtení připojují na důkaz svého bezvýhradného souhlasu s obsahem tohoto dodatku své vlastnoruční podpisy.

Ostatní ujednání nájemní smlouvy č. 163 53 4 0356 ze dne 22.7.2004 ve znění dodatku č. 01/05 ze dne 26.10.2005 tímto dodatkem nedotčená, zůstávají beze změn v platnosti.

**Doložka dle § 41 zákona č. 128/2000 Sb., o obcích**

Doba zveřejnění: od 30.3.2004 - do 13.4.2004

Schváleno orgánem obce: Rada města Zlína

Datum a číslo jednací: 17.5.2004, čj. 287/10R/2004

12.7.2004, čj. 444/14R/2004

Doba zveřejnění: od 14.7.2005 - do 28.7.2005

Schváleno orgánem obce: Rada města Zlína

Datum a číslo jednací: 5.9.2005, čj. 624/18R/2005

Ve Zlíně dne 12. 10. 2006

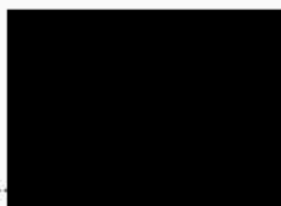
Nájemce:



předseda družstva

ZOD DELTA Štípa, družstvo  
Zlín - Štípa, Za dvorem 205  
763 14 Zlín 12

Pronajímatel:



Statutární město Zlín  
Karel Dvorský  
náměstek primátora



**Statutární město Zlín**, zastoupené Karlem Dvorským,  
náměstkem primátora, nám. Míru 12, 761 40 Zlín

Odpovědný útvar: odbor správy majetku MMZ

IČ : 00283924

DIČ: CZ00283924

Bankovní spojení: KB Zlín č.ú. 19-128661/0100, KS 2718

**VS 9315000344**

- dále jen pronajímatel

a

**ZOD DELTA Štípa, družstvo,**

zastoupeno : [redacted] předsedou

IČ: 48907227

Sídlo: Zlín - Štípa, Za dvorem 305, 763 14 Zlín 12

- dále jen nájemce

u z a v í r a j í

#### **Dodatek č. 01/05**

k nájemní smlouvě č. 163 53 4 0356 ze dne 22.7.2004

Smluvní strany uzavírají na základě projevu své svobodné a vážné vůle dodatek č. 01/05, kterým se mění Čl.I. a Čl.IV. smlouvy, které nyní zní takto:

#### Čl. I.

Pronajímatel je vlastníkem pozemků:

*p.č. 528/1 o výměře 4044 m <sup>2</sup> ,	p.č. 776/127 o výměře 1841 m <sup>2</sup> ,
p.č. 528/11 o výměře 452 m <sup>2</sup> ,	p.č. 776/134 o výměře 318 m <sup>2</sup> ,
p.č. 528/24 o výměře 1386 m <sup>2</sup> ,	p.č. 791/102 o výměře 4713 m <sup>2</sup> ,
p.č. 557/6 o výměře 462 m <sup>2</sup> ,	p.č. 791/103 o výměře 4858 m <sup>2</sup> ,
p.č. 569/3 o výměře 128 m <sup>2</sup> ,	p.č. 794/1 o výměře 1543 m <sup>2</sup> ,
p.č. 612/1 o výměře 5108 m <sup>2</sup> ,	p.č. 815/1 o výměře 9180 m <sup>2</sup> ,
p.č. 776/77 o výměře 44 m <sup>2</sup> ,	p.č. 815/3 o výměře 4347 m <sup>2</sup> ,
p.č. 776/94 o výměře 1793 m <sup>2</sup> ,	p.č. 815/12 o výměře 1074 m <sup>2</sup>
v k.ú. Veliková	
p.č. 448/2 o výměře 249 m <sup>2</sup> ,	p.č. 1537/50 o výměře 93 m <sup>2</sup> ,
p.č. 449/2 o výměře 109 m <sup>2</sup> ,	p.č. 1537/51 o výměře 1468 m <sup>2</sup> ,
p.č. 450/2 o výměře 552 m <sup>2</sup> ,	p.č. 1537/74 o výměře 2006 m <sup>2</sup> ,
p.č. 450/3 o výměře 1391 m <sup>2</sup> ,	p.č. 1537/93 o výměře 6105 m <sup>2</sup> ,
p.č. 1444/103 o výměře 1106 m <sup>2</sup> ,	p.č. 1537/96 o výměře 3925 m <sup>2</sup> ,
p.č. 1455/15 o výměře 53 m <sup>2</sup> ,	p.č. 1537/101 o výměře 1803 m <sup>2</sup> ,
p.č. 1482/94 o výměře 210 m <sup>2</sup> ,	p.č. 1537/121 o výměře 10421 m <sup>2</sup> ,
p.č. 1482/120 o výměře 3564 m <sup>2</sup> ,	p.č. 1537/130 o výměře 12008 m <sup>2</sup> ,
p.č. 1482/126 o výměře 2563 m <sup>2</sup> ,	p.č. 1537/132 o výměře 4614 m <sup>2</sup> ,
p.č. 1482/129 o výměře 17808 m <sup>2</sup> ,	p.č. 1537/139 o výměře 15839 m <sup>2</sup> ,
p.č. 1482/130 o výměře 1890 m <sup>2</sup> ,	p.č. 1565/1 o výměře 21216 m <sup>2</sup> ,

p.č. 1482/150 o výměře 24136 m<sup>2</sup>, p.č. 1621/38 o výměře 1972 m<sup>2</sup>,  
 p.č. 1508/1 o výměře 44016 m<sup>2</sup>, p.č. 1621/46 o výměře 292 m<sup>2</sup>,  
 p.č. 1508/3 o výměře 70 m<sup>2</sup>, p.č. 1622/29 o výměře 1326 m<sup>2</sup>,  
 p.č. 1508/4 o výměře 677 m<sup>2</sup>, p.č. 1622/48 o výměře 2281 m<sup>2</sup>,  
 p.č. 1508/5 o výměře 1039 m<sup>2</sup>, p.č. 1622/54 o výměře 5079 m<sup>2</sup>,  
 p.č. 1508/6 o výměře 12 m<sup>2</sup>, p.č. 1622/93 o výměře 396 m<sup>2</sup>,  
 p.č. 1508/7 o výměře 283 m<sup>2</sup>, p.č. 1623/7 o výměře 831 m<sup>2</sup>,  
 p.č. 1508/8 o výměře 487 m<sup>2</sup>, p.č. 1623/8 o výměře 25251 m<sup>2</sup>,  
 p.č. 1508/10 o výměře 1633 m<sup>2</sup>, p.č. 1623/21 o výměře 2326 m<sup>2</sup>,  
 p.č. 1508/11 o výměře 11255 m<sup>2</sup>, p.č. 1624/4 o výměře 318 m<sup>2</sup>,  
 p.č. 1508/12 o výměře 16010 m<sup>2</sup>, p.č. 1624/9 o výměře 317 m<sup>2</sup>,  
 p.č. 1508/13 o výměře 3964 m<sup>2</sup>, p.č. 1624/17 o výměře 2237 m<sup>2</sup>,  
 p.č. 1537/1 o výměře 33723 m<sup>2</sup>, p.č. 1624/20 o výměře 229 m<sup>2</sup>,  
 p.č. 1537/36 o výměře 10766 m<sup>2</sup>, p.č. 1625/25 o výměře 1823 m<sup>2</sup>,  
 p.č. 1537/47 o výměře 725 m<sup>2</sup>, p.č. 1625/41 o výměře 333 m<sup>2</sup>,  
 p.č. 1537/48 o výměře 59 m<sup>2</sup>, p.č. 1625/47 o výměře 460 m<sup>2</sup>,  
 p.č. 1537/49 o výměře 830 m<sup>2</sup>,  
 v k.ú. Štípa

p.č. 387/77 o výměře 5906 m<sup>2</sup>, p.č. 632/36 o výměře 2262 m<sup>2</sup>,  
 p.č. 387/78 o výměře 361 m<sup>2</sup>, p.č. 632/43 o výměře 5214 m<sup>2</sup>,  
 p.č. 387/79 o výměře 14190 m<sup>2</sup>, p.č. 632/44 o výměře 1453 m<sup>2</sup>,  
 p.č. 387/111 o výměře 1610 m<sup>2</sup>, p.č. 673/5 o výměře 7685 m<sup>2</sup>,  
 p.č. 529/20 o výměře 12296 m<sup>2</sup>, p.č. 673/6 o výměře 372 m<sup>2</sup>,  
 p.č. 529/41 o výměře 827 m<sup>2</sup>, p.č. 673/9 o výměře 2682 m<sup>2</sup>,  
 p.č. 529/42 o výměře 847 m<sup>2</sup>, p.č. 673/12 o výměře 588 m<sup>2</sup>,  
 p.č. 584/52 o výměře 2329 m<sup>2</sup>, p.č. 1235 o výměře 2309 m<sup>2</sup>,  
 p.č. 584/66 o výměře 3441 m<sup>2</sup>, p.č. 1236/4 o výměře 4663 m<sup>2</sup>,  
 p.č. 624/7 o výměře 14313 m<sup>2</sup>,  
 v k.ú. Kostelec u Zlína

o celkové výměře 428788 m<sup>2</sup> zapsaných v katastru nemovitostí u Katastrálního úřadu ve Zlíně na LV č. 10001, pro obec Zlín, k.ú. Velíková, k.ú. Štípa a k.ú. Kostelec u Zlína.

Pronajímatel pronajímá výše uvedené pozemky o celkové výměře 37247 m<sup>2</sup> v k.ú. Velíková ve výši 0,041 Kč/m<sup>2</sup>/r a pozemek p.č. 528/1 o výměře 4044 m<sup>2</sup> v k.ú. Velíková ve výši 0,06 Kč/m<sup>2</sup>/r, výše uvedené pozemky a části z pozemků p.č. 1482/150 o výměře 23988 m<sup>2</sup>, p.č. 1537/101 o výměře 1203 m<sup>2</sup> a p.č. 1565/1 o výměře 16216 m<sup>2</sup> v k.ú. Štípa, tj. o celkové výměře 298400 m<sup>2</sup> ve výši 0,055 Kč/m<sup>2</sup>/r a výše uvedené pozemky a část pozemku p.č. 387/111 o výměře 1470 m<sup>2</sup> v k.ú. Kostelec u Zlína, tj. o celkové výměře 83208 m<sup>2</sup> ve výši 0,052 Kč/m<sup>2</sup>/r v mezích a hranicích dle snímku katastrální mapy, který je nedílnou součástí nájemní smlouvy.

#### Čl. IV.

Nájemné je sjednáno dohodou smluvních stran a činí celkem 22.509,- Kč ročně.

Účastníci se dohodli, že za užívání pozemků uvedených v tomto dodatku v době od 1.1.2005 do 31.10.2005 zaplatí částku 18.975,- Kč. Za období od 1.11.2005 do 31.12.2005 činí nájem z uvedených pozemků 3.762,- Kč.

Nájemce se zavazuje, že ke dni 31.12.2005 zaplatí částku ve výši 22.737,- Kč na účet pronajímatele.

Tento dodatek č. 01/05 nabývá účinnosti dnem 1.11.2005, je sepsán ve čtyřech stejnopisech, přičemž nájemce a pronajímatel obdrží dvě vyhotovení.

Obě strany po řádném přečtení připojují na důkaz svého bezvýhradného souhlasu s obsahem tohoto dodatku své vlastnoruční podpisy.

Ostatní ujednání nájemní smlouvy č. 163 53 4 0356 ze dne 22.7.2004 tímto dodatkem nedotčená, zůstávají beze změn v platnosti.

**Doložka dle § 41 zákona č. 128/2000 Sb., o obcích**

*Doba zveřejnění: od 30.3.2004 - do 13.4.2004*  
*Schváleno orgánem obce: Rada města Zlín*  
*Datum a číslo jednací: 17.5.2004, čj. 287/10R/2004*  
*12.7.2004, čj. 444/14R/2004*  
*Doba zveřejnění: od 14.7.2005 - do 28.7.2005*  
*Schváleno orgánem obce: Rada města Zlín*  
*Datum a číslo jednací: 5.9.2005, čj. 624/18R/2005*

Ve Zlíně dne 26.10.2005

Nájemce:

Pronajímatel:

.....  
[redacted]

[redacted]  
předseda družstva

**ZOD DELTA Štípa, družstvo**  
Zlín - Štípa, Za dvorem 305  
763 14 Zlín 12 8

.....  
[redacted]

Statutární město Zlín  
Karel Dvorský  
náměstek primátora



5/

**Statutární město Zlín**, zastoupené MUDr. Vladimírem Řihákem,  
náměstkem primátora, nám. Míru 12, 761 40 Zlín

Odpovědný útvar: odbor správy majetku MMZ

IČ: 00283924

DIČ: CZ00283924

Bankovní spojení: KB Zlín, č. účtu 19-128-661/0100, KS 2718  
**VS 9315000344**

dále jen pronajímatel

a

**ZOD DELTA Štípa, družstvo**

IČ: 48907227

Za dvorem 305, 76314 Zlín - Štípa

zastoupeno [redacted]

dále jen nájemce

u z a v í r a j í

## N Á J E M N Í S M L O U V U

č. 163 53 4 0356

dle usnesení RMZ ze dne 17.5.2004, čj. 287/10R/2004,

12.7.2004, čj. 444/14R/2004

o níže uvedeném obsahu

### Článek I.

#### Předmět nájmu

1. Pronajímatel je vlastníkem pozemků p. č. 528/11, 528/24, 557/6, 569/3, 612/1, 776/77, 776/94, 776/127, 776/134, 791/102, 791/103, 794/1, 815/1, 815/3, 815/12 v k.ú. Veliková, pozemků p.č. 448/2, 449/2, 450/2, 450/3, 1444/103, 1482/94, 1482/120, 1482/126, 1482/129, 1482/130, 1482/150, 1508/1, 1508/3, 1508/4, 1508/5, 1508/6, 1508/7, 1508/8, 1508/10, 1508/11, 1508/12, 1508/13, 1537/1, 1537/36, 1537/47, 1537/48, 1537/49, 1537/50, 1537/51, 1537/74, 1537/91, 1537/93, 1537/96, 1537/101, 1537/121, 1537/130, 1537/132, 1537/139, 1565/1, 1621/38, 1621/46, 1622/29, 1622/48, 1622/51, 1622/54, 1622/93, 1623/7, 1623/8, 1623/21, 1625/25, 1625/41, 1625/47, 1624/4, 1624/9, 1624/17, 1624/20, 1455/15 v. k.ú. Štípa a pozemků p. č. 387/77, 387/78, 387/79, 387/111, 529/20, 529/41, 529/42, 584/52, 584/66, 624/7, 632/36, 632/43, 632/44, 673/5, 673/6, 673/9, 673/12, 1236/4, 1235 k.ú. Kostelec u Zlína o celk. výměře 433715 m<sup>2</sup> zapsaných na LV č.10001 u Katastrálního úřadu ve Zlíně. Pronajímatel pronajímá výše uvedené pozemky a části z pozemků 1565/1 a 387/111 o celkové výměře 428247 m<sup>2</sup> v mezích a hranicích dle přiloženého snímku katastrální mapy, který je nedílnou součástí této nájemní smlouvy.

Článek II.  
Účel nájmu

1. Pronajímatel pronajímá nájemci výše uvedené pozemky k zemědělským účelům.
2. Tento účel nesmí být bez písemného souhlasu pronajímatele měněn.

Článek III.  
Doba nájmu

1. Nájem se sjednává na dobu neurčitou, s platností a účinností od 1.8.2004.
2. Tato smlouva může být zrušena dohodou smluvních stran nebo výpovědí s výpovědní lhůtou 1 rok, která začne běžet dnem 1.10. hospodářského roku po doručení výpovědi jedné nebo druhé smluvní strany v této smlouvě uvedené.

Článek IV.  
Výše nájmu

1. Nájemné je sjednáno dohodou smluvních stran a činí celkem 22 783,- Kč ročně.

Článek V.  
Splatnost nájmu

1. Nájemné je splatné nejpozději do konce každého kalendářního roku po dobu trvání smlouvy na příjmový účet pronajímatele, vedený u Komerční banky, a. s. pobočka Zlín, č. účtu 19-128-661/0100 vždy pod variabilním symbolem 9315000344, konstantní symbol 2718. Tato povinnost je splněna připsáním nájemného na účet pronajímatele.
2. V případě prodlení s úhradou nájemného je nájemce povinen uhradit úrok z prodlení dle platných právních předpisů.

Článek VI.  
Práva a povinnosti pronajímatele a nájemce

1. Pronajímatel odevzdává předmětné pozemky ve stavu způsobilém ke smluvnímu užívání a nájemce je přebírá.
2. Nájemce je oprávněn užívat předmět nájmu v rozsahu stanoveném ve smlouvě.
3. Nájemce je povinen udržovat celou plochu pronajatých pozemků a jejich nejbližší okolí v řádném stavu po celou dobu nájmu.

4. Dojde-li ke vzniku škod, je pronajímatel oprávněn požadovat náhradu škody uvedením do předešlého stavu, bude-li to možné, jinak uhradí nájemce v penězích škodu v plné výši statutárnímu městu Zlín.
5. Nájemce je oprávněn přenechat pronajaté pozemky do jakéhokoliv užívání třetí osobě jen s předchozím písemným souhlasem pronajímatele.
- 5.1. Na základě usnesení RMZ ze dne 12.7.2004, č.j.444/14R/2004 byl schválen podnájem pozemků pro společnost Agrodelta s.r.o., Zlín - Štípa, Za dvorem 305, Zlín, IČ 25582844. Výše podnájmu nesmí překročit sjednané nájemné.
6. Při ukončení smluvního vztahu budou trvalé porosty na pronajatých pozemcích bezplatně převzaty pronajímatelem.

**Článek VII.**  
**Závěrečná ujednání**

1. Veškeré změny smlouvy mohou být provedeny výhradně po dohodě smluvních stran formou písemného číslovaného dodatku.
2. Práva a povinnosti neupravené touto smlouvou se řídí příslušnými ustanoveními občanského zákoníku a souvisejících právních předpisů.
3. Nájemce souhlasí se zpracováním osobních údajů pro účely tohoto smluvního vztahu.
4. Obě smluvní strany souhlasí s případným zveřejněním obsahu této smlouvy.
5. Tato smlouva je vyhotovena ve třech stejnopisech, pronajímatel obdrží dvě a nájemce jedno vyhotovení.
6. Obě strany po řádném přečtení smlouvy prohlašují, že tato smlouva byla uzavřena svobodně a vážně, ne v tísní a za nápadně nevýhodných podmínek a s jejím obsahem plně souhlasí. Na důkaz svého souhlasu připojují své vlastnoruční podpisy.

**Doložka dle § 41 zákona č. 128/2000 Sb., o obcích**

Doba zveřejnění: od 30.3.2004 - do 13.4.2004  
Schváleno orgánem obce: Rada města Zlína  
Datum a číslo jednací: 17.5.2004, čj. 287/10R/2004  
12.7.2004, čj. 444/14R/2004

Ve Zlíně dne *12. 7. 2004*

Nájemce:

**ZOD DELTA Štípa, družstvo**  
Zlín - Štípa, Za dvorem 305  
763 14 Zlín 12 1

Pronajímatel:



Statutární město Zlín  
MUDr. Vladimír Řihák  
náměstek primátora

