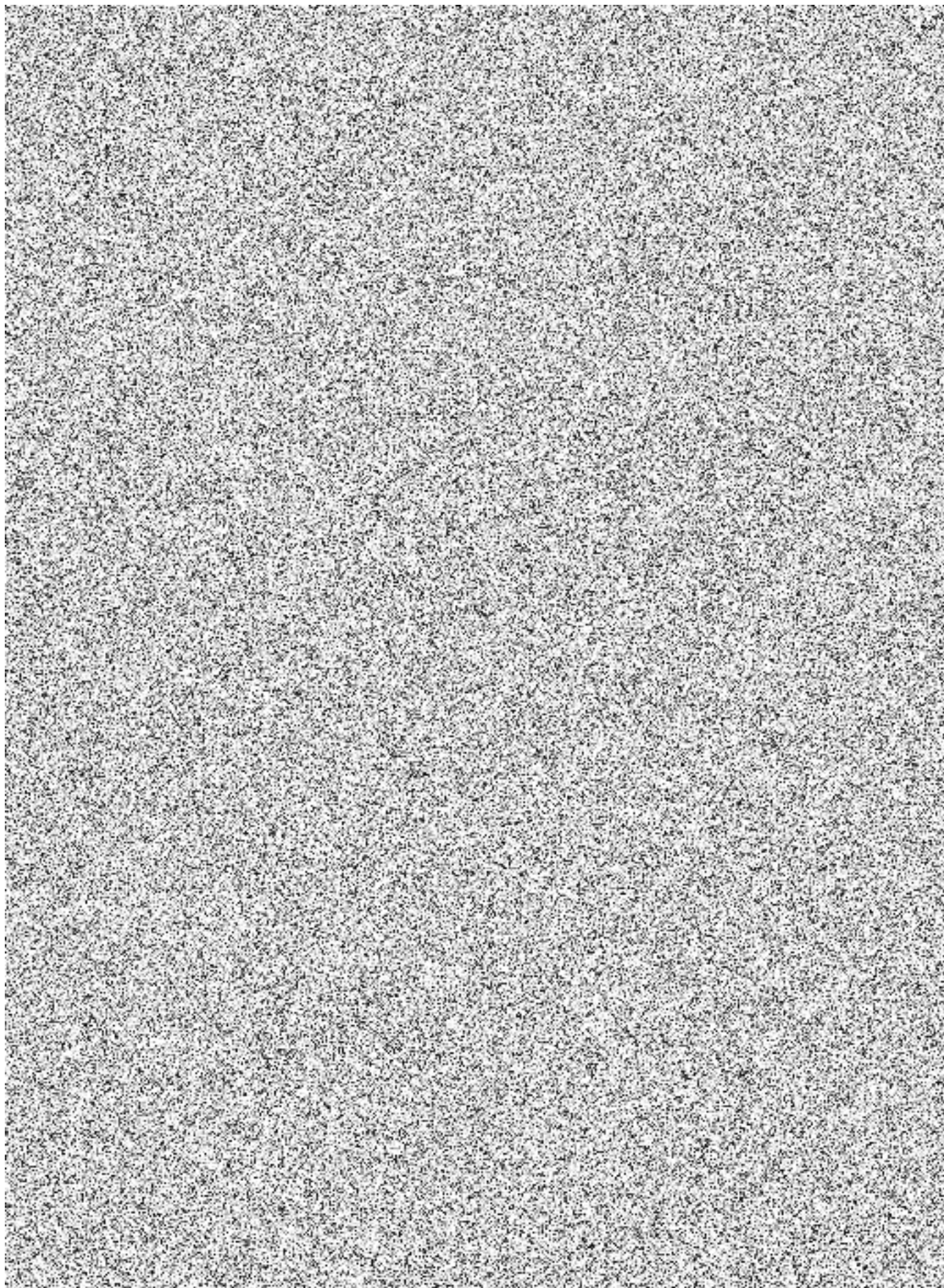
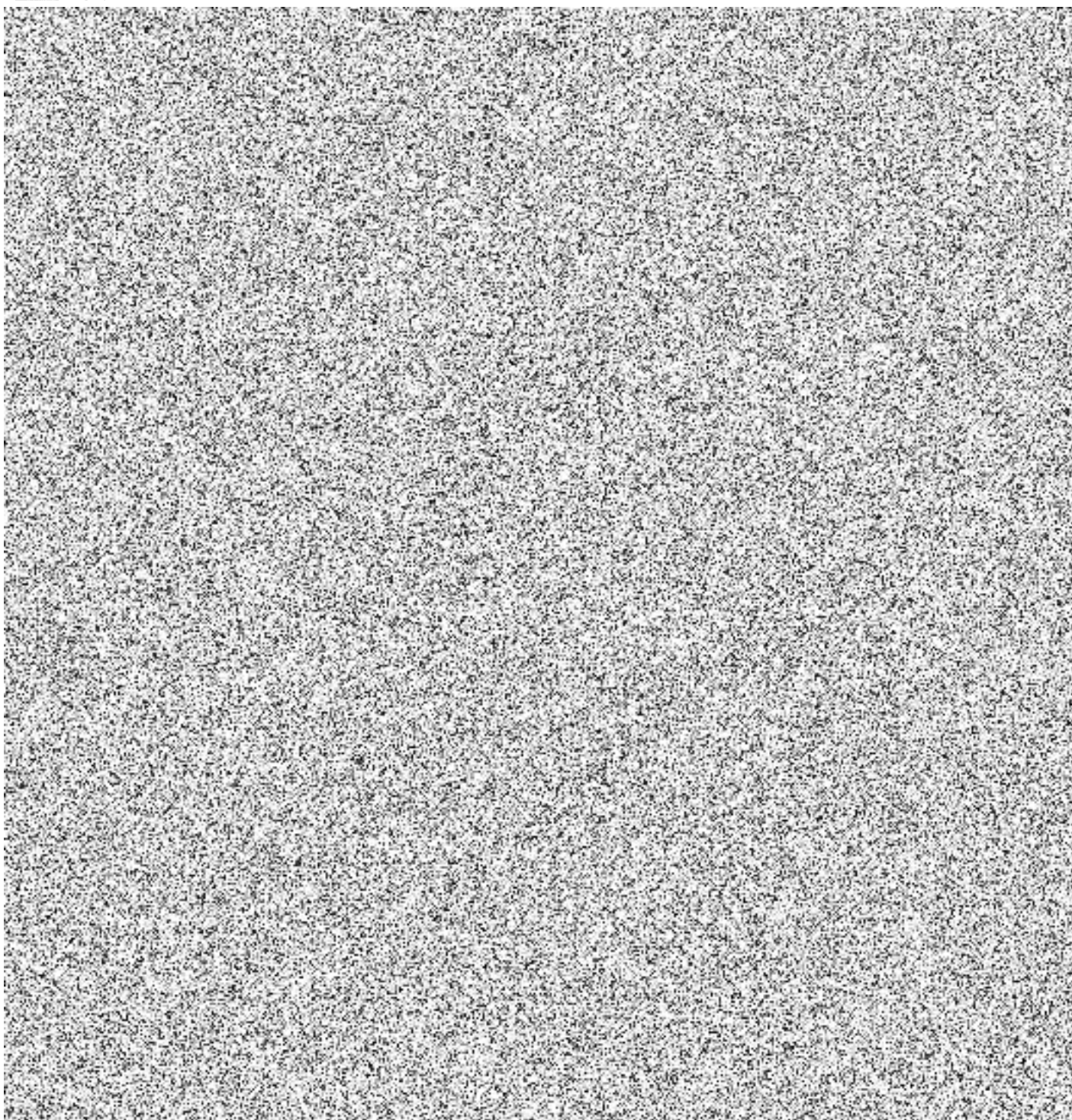


Seznam HW (podporu výrobce zajišťuje Objednatel):



Interní systémy - specifikace virtuálních serverů a jejich služeb



Práva a povinnosti při zpracování osobních údajů dle Článku 14.2. Smlouvy



- 1.1. Při poskytování Služeb může docházet k nahodilému a nepravdělnému přístupu osob poskytujících Služby k osobním údajům obsaženým v Systému. Při poskytování Služeb však nedochází ke zpracování osobních údajů Poskytovatelem ve smyslu Nařízení Evropského parlamentu a Rady (EU) č. 2016/679 ze dne 27. dubna 2016, o ochraně fyzických osob v souvislosti se zpracováním osobních údajů, ve znění pozdějších předpisů (dále též je „GDPR“).
- 1.2. Pro případ nahodilého přístupu osob poskytujících Služby k osobním údajům obsaženým v Systému je Poskytovatel povinen zajistit splnění povinností vyplývajících z GDPR a zákona č. 110/2019 Sb., o zpracování osobních údajů (dále jen „ZZOÚ“), tak aby nebyla jakkoliv ohrožena nebo narušena bezpečnost osobních údajů obsažených v Systému, zejména je povinen:
 - 1.2.1. informovat Objednatele o každém přístupu k osobním údajům, který mu nenařídil Objednatel, a to nejpozději do 24 hodin v rozsahu: datum a čas přístupu, důvod přístupu, rozsah osobních údajů, identifikace pracovníka Poskytovatele;
 - 1.2.2. zachovávat mlčenlivost o všech osobních údajích a nesdělovat nebo nezpřístupňovat osobní údaje třetím osobám;
 - 1.2.3. zajistit, že jeho zaměstnanci a další osoby, které přijdou do styku s osobními údaji v souvislosti s plněním dle této Smlouvy, budou zavázány povinností mlčenlivosti ve stejném rozsahu, v jakém je mlčenlivostí vázán on sám, a aby tato povinnost mlčenlivosti trvala i po skončení jejich zaměstnání nebo provádění prací v souladu s Článkem 14.7. Smlouvy;
 - 1.2.4. zajistit, aby osoby, které se budou podílet na plnění dle této Smlouvy, při styku s osobními údaji nepořizovaly kopie osobních údajů, a aby jejich činností nebo opomenutím nedošlo k náhodnému nebo protiprávnímu zničení, ztrátě či pozměnění osobních údajů, nebo k jejich neoprávněnému zpřístupnění třetím osobám;
 - 1.2.5. zajistit vhodná bezpečnostní opatření proti nahodilému či nezákonnému zničení, ztrátě, změně zpřístupnění neoprávněným osobám, zneužití či jinému způsobu zacházení s osobními údaji v rozporu s GDPR;
 - 1.2.6. bezodkladně oznámit Objednateli jakékoliv podezření na ohrožení nebo narušení bezpečnosti osobních údajů;
 - 1.2.7. umožnit Objednateli kdykoliv provést kontrolu plnění povinností dle tohoto článku i v místě Poskytovatele.

Příloha č. 4

Sociálně odpovědné zadávání - § 6 ZZVZ odst. 4 Podpora vzdělávání, praxe a rekvalifikace

V souvislosti se sociálně odpovědným zadáváním veřejných zakázek se Poskytovatel zavázal nabídnout jednomu vysokoškolskému studentovi praxi v **délce trvání 120 hod. za každý rok trvání této Smlouvy** v oboru, který souvisí s plněním předmětu této Smlouvy. Poskytovatel prokáže splnění této povinnosti tím, že zašle Objednateli vyplněnou přílohu č. 7 Smlouvy vždy nejpozději **do 30. listopadu** daného kalendářního roku. Při nesplnění této povinnosti má Objednatel nárok na slevu z ceny Služeb v celkové výši 100 000,-Kč bez DPH. Sleva bude započtena proti ceně za Služby.

Část A)

Název a označení veřejné zakázky:	<u>Podpora provozu infrastruktury SZR a interních systémů na období 2022 – 2026</u>
Účastník zadávacího řízení:	
Jméno (název / obchodní firma / jméno a příjmení)	CATTA Consulting s.r.o.
Sídlo / místo podnikání / bydliště	Na dolinách 167/42, Praha 4, PSČ 147 00
IČO	28950976
Kontaktní osoba pro organizační náležitosti sjednání praxe jméno, telefon, e-mail	
Odborný garant/mentor praxe jméno, telefon, e-mail	

Část B) - Vyplní Poskytovatel v období do 30. 11. příslušného kalendářního roku

Jméno studenta	Doplní student před/po vykonání praxe
Kontakt (mobil, e-mail)	Doplní student před/po vykonání praxe
Název VŠ/ název fakulty	Doplní student před/po vykonání praxe
Název oboru, ročník	Doplní student před/po vykonání praxe
Téma praxe	Podpora systémů ICT
Cíle praxe	Doplní student před/po vykonání praxe

Období, v němž byla vykonána praxe (od - do)	Doplní student před/po vykonání praxe
Počet hodin vykonané praxe (minimum 120hod)	Doplní student před/po vykonání praxe
Odborný garant praxe	Doplní student před/po vykonání praxe
Hodnocení, poznámky	Doplní student před/po vykonání praxe

Zadavatel je oprávněn využít všech výše uvedených kontaktů k ověření splnění zvláštní podmínky.

Kontaktní osoba zadavatele:

