

Záznam o poskytnutých službách

Vykazované období	[měsíc][rok]
-------------------	--------------

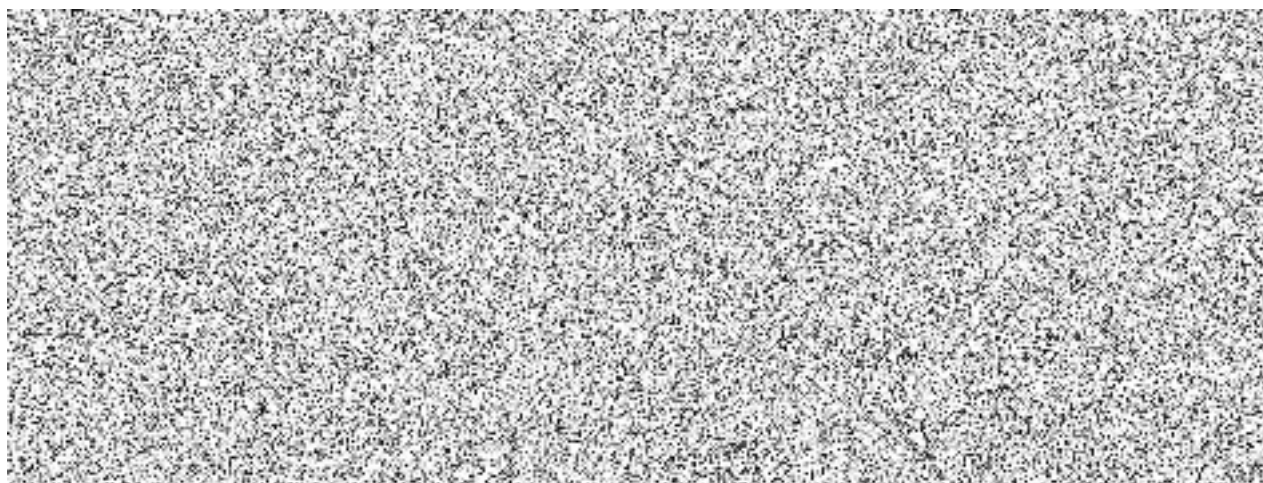
1. PRŮBĚŽNĚ POSKYTOVANÉ SLUŽBY

Ve výše uvedeném vykazovaném období poskytoval Poskytovatel následující Průběžně poskytované Služby zahrnuté do **Celkové měsíční paušální ceny** a Objednatel akceptuje stav plnění:

1.1 Služby, u kterých je paušální cena za jednotku závislá na počtu podporovaných zařízení, tj. **Služby s Variabilní měsíční paušální cenou**:

Typ zařízení	Počet podporovaných zařízení ve vykazovaném období	Katalogová cena za jednotku a počet podporovaných zařízení za kalendářní měsíc	
		Služba ID SZR 01-01 Zajištění dostupnosti služeb Infrastruktury Systému	Služba ID SZR 03-01 Zajištění provozu a bezpečnosti Infrastruktury Systému
		Cena bez DPH v Kč	Cena bez DPH v Kč
Celková variabilní měsíční paušální cena výše uvedených Služeb za kalendářní měsíc			

1.2 Služby, u kterých je paušální cena nezávislá na počtu podporovaných zařízení, tj. **Služby s Fixní měsíční paušální cenou**:



SZR 04			
SZR 06			
Fixní měsíční paušální cena výše uvedených Služeb za kalendářní měsíc		605 000,00 Kč	605 000,00 Kč

Detailní popis výhrad bez vlivu na výši fakturace:

ID Služby	Datum + čas	Popis výhrady

Detailní popis výhrad snižující výši fakturace v důsledku slevy z ceny:

ID Služby	Datum + čas	Popis výhrady	Metoda výpočtu slevy (čl. 6-7 Přílohy č. 1 Smlouvy)	Výše slevy	
				v %	v Kč (bez DPH)
Celková výše slev z Celkové měsíční paušální ceny za vykazované období					

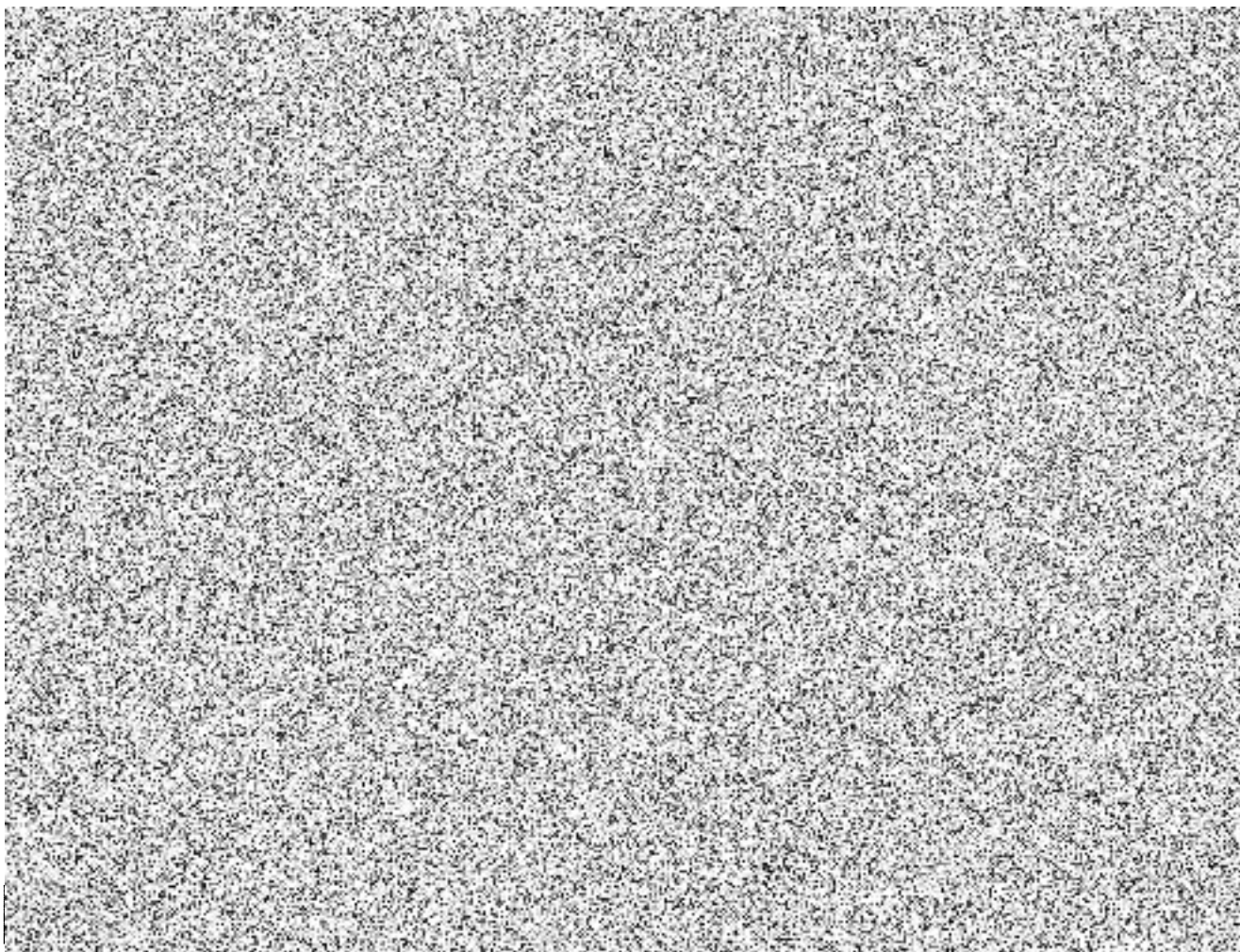
Celková měsíční paušální cena za Průběžně poskytované služby po zohlednění slevy z ceny

	Cena za vykazované období v Kč		
	bez DPH	DPH	s DPH
Celková měsíční paušální cena (Variabilní měsíční paušální cena a Fixní měsíční paušální cena) za vykazované období			
Celková výše slev z Celkové měsíční paušální ceny za vykazované období			
Celková měsíční paušální cena za Průběžně poskytované služby po zohlednění slev (za vykazované období)			

2. SLUŽBY POSKYTOVANÉ NA OBJEDNÁVKU

Ve výše uvedeném vykazovaném období podle podepsaných Akceptačních protokolů poskytl Poskytovatel nad rámec Celkové měsíční paušální ceny následující **Služby na objednávku**:

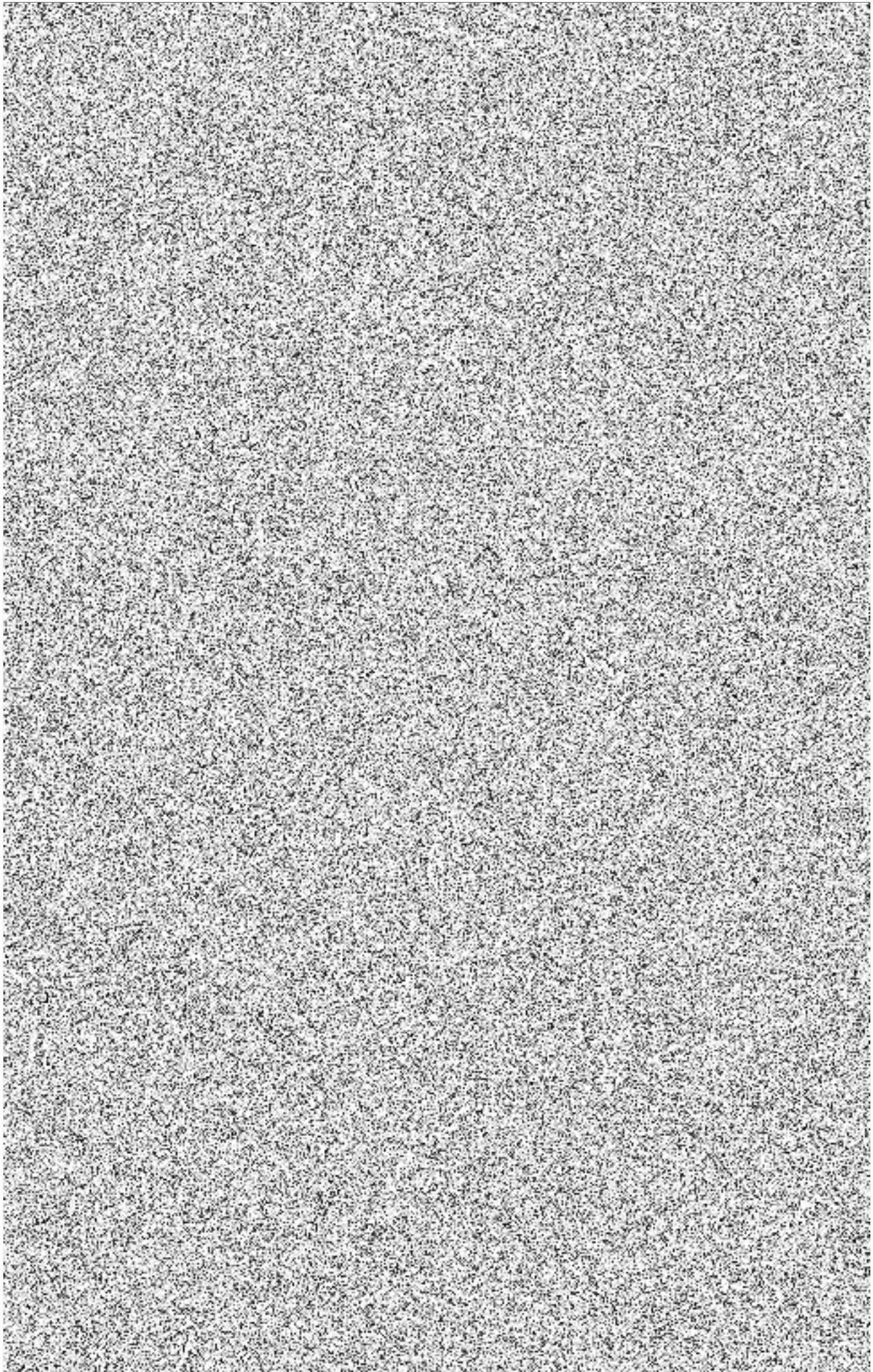


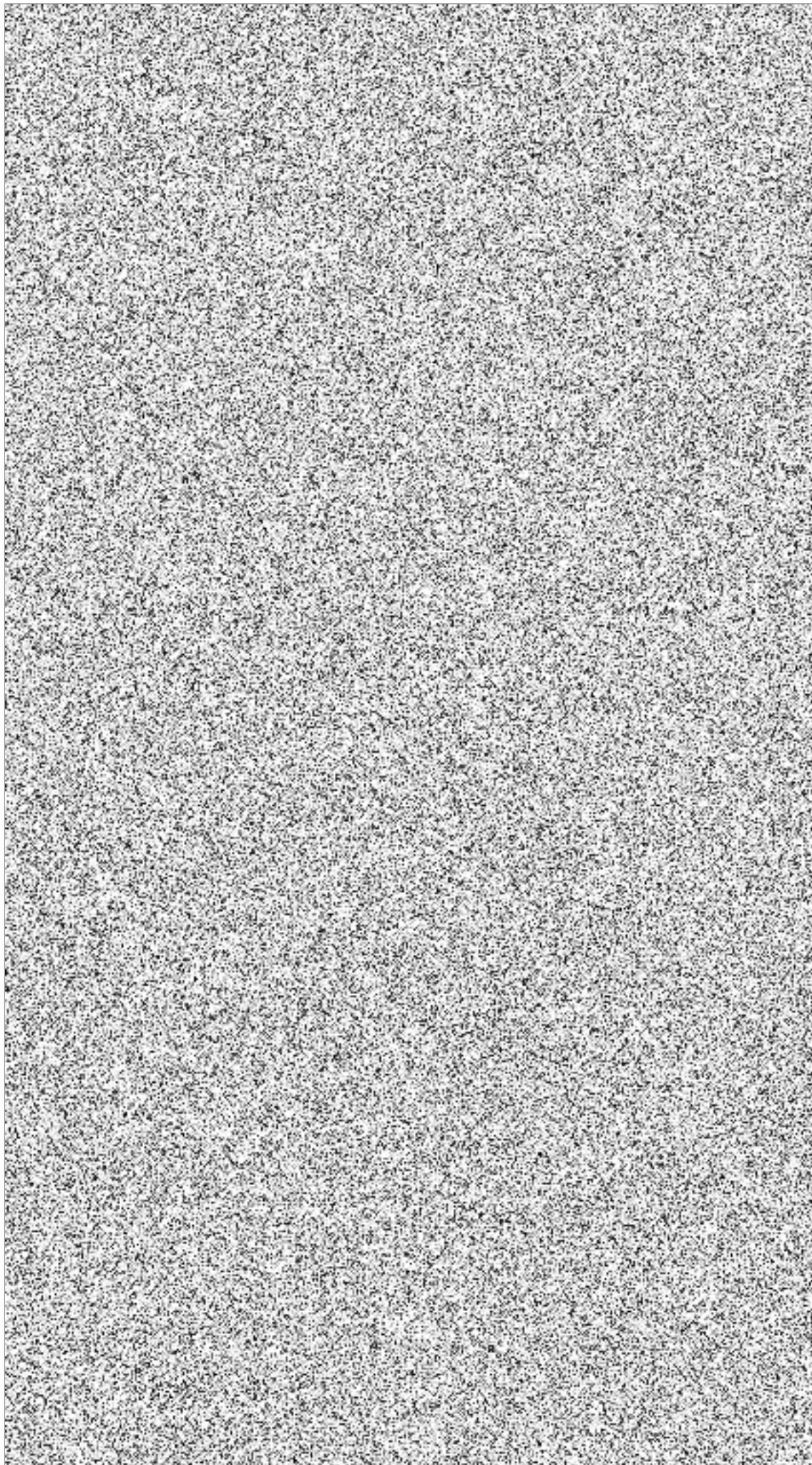
**3. CELKOVÁ CENA SLUŽEB POSKYTNUTÝCH VE VYKAZOVANÉM OBDOBÍ**

	Cena za vykazované období v Kč		
	bez DPH	DPH	s DPH
Celková měsíční paušální měsíční cena za Průběžně poskytované služby po zohlednění slev			
Celková cena za Služby na objednávku			
Celková cena Služeb za vykazované období			

Detailní přehled plnění služeb viz příloha:
Záznam o poskytnutých službách

Za Objednatele Jméno, příjmení	Za Poskytovatele Jméno, příjmení
Podpis	Podpis





SZR01-01 Zajištění dostupnosti služeb Infrastruktury Systému

Popis služby Zajištění provozu Infrastruktury Systému dodržováním parametrů jí poskytovaných služeb podle definovaných KPI

KPI 2.1 [%] Dostupnost poskytování služeb poskytovaných Infrastrukturou Systému

KPI 2.1 > = 99,9% Zajištění
Služba zajištěna

$$KPI 2 = (SP-N)/SP*100$$

SP = celková doba standardního provozu

N = celková doba nedostupnosti komponenty Infrastruktury Systému v minutách v době standardního provozu

O = odezva na vnějším rozhraní

Datum	Interval od - do	SP	N	KPI 2.1	Priorita

SZR01-02 Zajištění dostupnosti služeb Interních systémů

Popis služby Zajištění provozu a poskytování služeb Interních systémů dodržováním parametrů jí poskytovaných služeb podle definovaných KPI

KPI 2.2 [%] Dostupnost poskytování služeb Interních systémů

KPI 2.2 > = 99,5% Zajištění
Služba zajištěna

$$KPI 2 = (SP-N)/SP*100$$

SP = celková doba standardního provozu

N = celková doba nedostupnosti služeb komponenty Interních systémů v minutách v době standardního provozu

Datum	Interval od - do	SP	N	KPI 2.2	Priorita

SZR02 Předávání provozních dat a zajišťování podkladů a výstupu do výkazu o poskytovaných Službách

Popis služby Zajištění přístupu vybraných pracovníků Objednatele do nástrojů pro monitoring fungování Systému, předávání provozních dat a eventů ze Systému/monitoringu Systému do IS Objednatele za účelem ověření fungování Služby, plnění KPI a poskytování pravidelných výstupů

SZR02-01 Zajištění přístupu vybraných pracovníků Objednatele do nástrojů pro monitoring fungování Systému

Popis činnosti Poskytovatel umožní vybraným pracovníkům Objednatele přístup do monitorovacích nástrojů jednotlivých komponent Systému v rozsahu potřebném pro on-line sledování a vyhodnocování funkčnosti, výkonnosti a KPI

Zajištění
Služba zajištěna

Datum	Druh provozních dat	Začátek výpadku předávání	Konec výpadku předávání	Doba trvání výpadku (minut)	Popis výpadku

SZR02-02 Předávání provozních dat a eventů pro monitoring Objednatele

Popis činnosti Předávání provozních dat a eventů v Systému majících vliv na dostupnost a funkčnost jeho komponent ve struktuře a frekvenci odsouhlasené oběma Smluvními stranami do monitoringu Objednatele nebo na sdílené úložiště Objednatele tak, aby Objednatel byl z nich schopen průběžně vyhodnocovat plnění KPI 2

Zajištění
Služba zajištěna

Datum	Druh provozních dat	Začátek výpadku předávání	Konec výpadku předávání	Doba trvání výpadku (minut)	Popis výpadku

SZR02-03 Předávání bezpečnostních dat pro monitoring Objednatele

Popis činnosti Předávání bezpečnostních dat ze všech komponent Systému ve struktuře a frekvenci odsouhlasené oběma smluvními stranami do monitoringu Objednatele nebo na sdílené úložiště Objednatele tak, aby z nich byl Objednatel schopen průběžně vyhodnocovat a řešit bezpečnostní hrozby, události a incidenty (viz bezpečnostní dokumentace Systému)

Zajištění
Služba zajištěna

Datum	Druh bezpečnostních dat	Začátek výpadku předávání	Konec výpadku předávání	Doba trvání výpadku (minut)	Popis výpadku

ISZR02-04 Předávání měsíčních výkazů o poskytnutých Službách

Popis činnosti Průběžné zajišťování podkladů a výstupů pro předávání měsíčních Záznamů o poskytnutých Službách. Předání kompletní aktuální provozní a bezpečnostní dokumentace Systému a zdrojových kódů na elektronicky čitelném mediu jednou za kvartál v rámci předávání měsíčních Záznamů o poskytovaných Službách.

Zajištění
Služba zajištěna

Datum předání	Druh měsíčního výkazu/dokumentace	Obsah výkazu/dokumentu, poznámka

Zálohování

Název činnosti	Četnost	Popis činnosti

Příloha

zde vložit soubor s logy zálohovacích jobů

SZR03-02 Zajištění provozu a bezpečnosti Interních Systémů

Popis služby Aktualizace a udržování SW Interních systémů v provozu a ve stavu doporučeném výrobcí jednotlivých komponent a zálohování Interních systémů

Zajištění
Služba zajištěna

Provozní pravidelně se opakující činnosti

Přehled činností		
Datum/četnost	Název činnosti	Popis činnosti

Provozní jednorázové činnosti

Datum činnosti	Popis činnosti	Výstup

Výměna/oprava HW komponent

Datum výměny/opravy	Zařízení	Komponenta - původní výrobní číslo	Komponenta - nové výrobní číslo	Důvod výměny/opravy	Předávací protokol/protokol o likvidaci

Bezpečnostní aktivity a činnosti

Datum činnosti	Popis činnosti	Výstup

Zálohování

Název činnosti	Četnost	Popis činnosti

Příloha

zde vložit soubor s logy zálohovacích jobů

SZR04**Čerpání garantovaného rozsahu prací****Popis služby** Čerpání garantovaného finančního rozsahu poskytovaných prací na základě objednávky Objednatele.**Zajištění**

Služba zajištěna

Datum podání	Název činnosti	Číslo ticketu SDM	Číslo akceptačního protokolu	Celková cena v Kč (s DPH)	Datum akceptace
				0	

Příloha

zde vložit soubor s tikety ze SD Objednatele

SZR05**Další služby nad rámec paušálů****Popis služby**

Poskytování dalších odborných služeb.

Číslo objednávky	Popis činnosti	Role	Číslo akceptačního protokolu	Počet hodin	Počet MD	Role	Cena za MD v Kč (s DPH)	Celková cena v Kč (s DPH)	Datum akceptace
								0	

Příloha

zde vložit soubor s tikety ze SD Objednatele

