

ZADÁVACÍ DOKUMENTACE STAVEBNÍCH PRACÍ

LESY ČESKÉ REPUBLIKY, S.P.
OŘ SEVERNÍ ČECHY – LS ČESKÁ LÍPA

**OPRAVA LESNÍ
VELENICKÁ**

ZÁŘÍ 2022

1. IDENTIFIKAČNÍ ÚDAJE

Název akce: OPRAVA LESNÍCH CEST V REVÍRU ZÁKUPY

LS: Česká Lípa

Název majetku:

Název cesty	inventární č.	revír	k.ú.
LC Velenická	409254	Zákupy	Velenice

Obec: Zákupy

Kraj: Liberecký

Investor: Lesy České republiky, s.p.
LC Česká Lípa
Pod Holým vrchem 3247
Česká Lípa
IČ: 42196451

Zpracovatel ZD: Lesy České republiky, s.p.
OŘ severní Čechy
[REDAKCE]

Stupeň dokumentace: zadávací dokumentace stavby

Druh prací: opravy a údržba lesní cesty

2. ZÁKLADNÍ ÚDAJE

Popis stávajícího stavu

Poškozená lesní cesta vlivem intenzivního provozu s propadlými místy, zarůstajícími krajnicemi a příkopy náletovými dřevinami, neodtékající voda, erodované úseky, vymačkané krajnice, tvořící se erozní rýhy.

Zdůvodnění stavby

Nutnost provedení údržby a opravy odvozní cestě a navazující z kalamitní lokality, přibližování dalšího dříví z kalamitních těžeb stále probíhá, zabránění dalších škod a udržení provozuschopnosti.

Technické řešení stavby

Celoplošná úprava poškozených úseků výřezem náletových porostů z krajnic a příkopů, odstranění nánosů z krajnic s přehozením mimo LC do porostu, doplnění konstrukce a erozních rýh, provedení svodnic vody.

3. DOTČENÉ POZEMKY

Vlastníkem lesních pozemků dotčených stavbou je investor prací, Lesy České republiky, s.p.

4. SPLNĚNÍ LEGISLATIVNÍCH POŽADAVKŮ

Stavba nepodléhá projednání před úřady – jedná se o údržbu a opravy stávajících cest.

5. PŘEDPOKLÁDANÁ DOBA PLNĚNÍ ZAKÁZKY

Předpokládaný termín zahájení stavby: 01.11.2022

Předpokládaný termín dokončení stavby: 30.11.2022

6. NAKLÁDÁNÍ S ODPADY

V rámci realizace prací nedojde ke vzniku odpadu. Přebytný výkopek bude rozhrnut v nejbližším okolí stavby. Případné odpady vzniklé v rámci stavebních prací zhotovitelem budou likvidovány zhotovitelem v souladu s platnou legislativou a podmínkami odpadové politiky České republiky.

7. PŘÍSTUP NA PRACOVIŠTĚ

Přístup je zajištěn po místní komunikacích a lesní cestní síti LČR.

Přístup na staveniště umožňuje použití veškeré běžné techniky pro zemní práce, např. traktorbagr, grejdr, pásový bagr. V rámci provedení prací se nepočítá s použitím speciální techniky. Předpokládá se využití kolové nebo pásové techniky se svahovou lžící, nákladního automobilu a hutnících strojů.

Místo stavby je patrné ze zákresu v přehledné situaci – příloha zákres v mapě

8. ROZSAH A USPOŘÁDÁNÍ PRACOVIŠTĚ

Inženýrské sítě

Nenacházejí se.

Uspořádání staveniště z hlediska veřejných zájmů

Z hlediska veřejných zájmů musí být po dobu prací volně přístupná a průjezdná lesní dopravní síť využívaná pro přístup na staveniště. Mechanizace nebude odstavována v prostoru lesa mimo lesní cesty a odstavné plochy.

Napojení na zdroje energií

Stavební práce svým charakterem nevyžadují napojení na zdroje elektrické energie, vody a kanalizace.

Předání pracoviště

Pracoviště bude na základě místní pochůzky předáno za účasti zástupců investora, zhotovitele prací a vlastníků dotčených pozemků (LS Česká Lípa). Při předání staveniště budou dohodnuty podrobné podmínky využití a zpětného předání jednotlivých pozemků apod. Zvýšená pozornost bude věnována současnému stavu přístupových lesních cest.

Zařízení staveniště

Rozsah stavebních prací nevyžaduje vybudování zařízení staveniště.

Doprava materiálu a mezideponie

Materiál dovážený na stavbu bude ihned zabudován do konstrukce komunikace nebo deponován na ploše zařízení staveniště. Výkopek nebude nikde deponován a bude ihned využit v rámci pracoviště pro urovnání a napojení okolního terénu, popř. bude využit k uvedení dotčených pozemků do stavu blízkého stavu původnímu v esteticky přijatelné podobě.

9. ZAJIŠTĚNÍ OCHRANY ZDRAVÍ A BEZPEČNOSTI PRACOVNÍKŮ

Základní požadavky z hlediska BOZP

Z hlediska bezpečnosti práce a ochrany zdraví budou při realizaci prací dodržovány podmínky a požadavky stanovené nařízením vlády č. 591/2006 Sb. o bližších minimálních požadavcích na bezpečnost a ochranu zdraví při práci na staveništích.

Za uspořádání staveniště odpovídá zhotovitel prací, kterému bylo staveniště předáno a který jej převzal. Zhotovitel prací zajistí, aby:

- byly splněny požadavky vycházející z nařízení vlády č. 591/2006 Sb.,
- při provozu a používání strojů a technických zařízení, nářadí a dopravních prostředků na staveništích byly dodržovány bližší minimální požadavky na bezpečnost a ochranu zdraví při práci a veškeré použité provozní náplně byly ekologické a nebyly škodlivé ve vztahu k životnímu prostředí,
- byly splněny požadavky na organizaci práce a pracovní postupy stanovené.

Koordinátor BOZP a oznámení prací

Určení koordinátora prací ani oznámení na OIP není potřeba, jelikož stavba bude realizována jedním zhotovitelem.

10. VLIV REALIZACE ZEMNÍCH PRACÍ NA ŽIVOTNÍ PROSTŘEDÍ

Při realizaci prací lze předpokládat zvýšenou míru hluku provozem použité mechanizace.

Po celou dobu realizace stavby je nezbytně nutné chránit povrchové a podzemní vody před jejich znečištěním zejména ropnými látkami. Zhotovitelem stavby budou udržovány veškeré pro dopravu využívané komunikace v provozuschopném stavu, před výjezdem vozidel na veřejné komunikace bude prováděna jejich očista.

V Liberci, 1.9.2022

Vypracoval: XXXXXXXXXX

Přílohy:

- mapa CELDS se schematickým zákresem zadávaných úseků
- fotodokumentace
- soupis prací – výkaz výměr

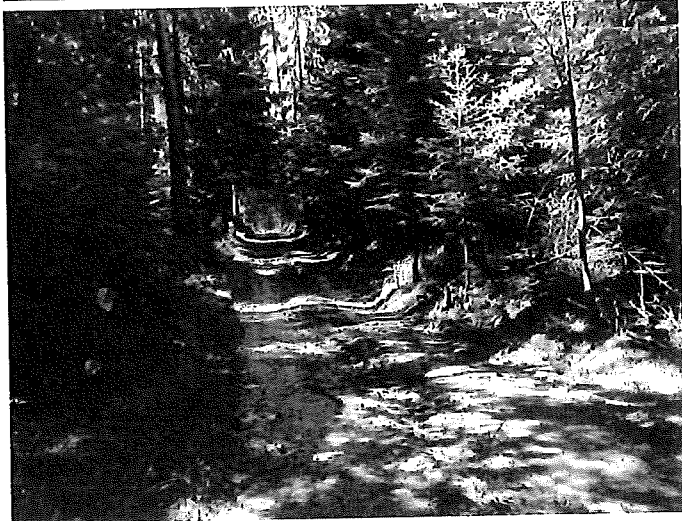
LC VELENICKÁ :



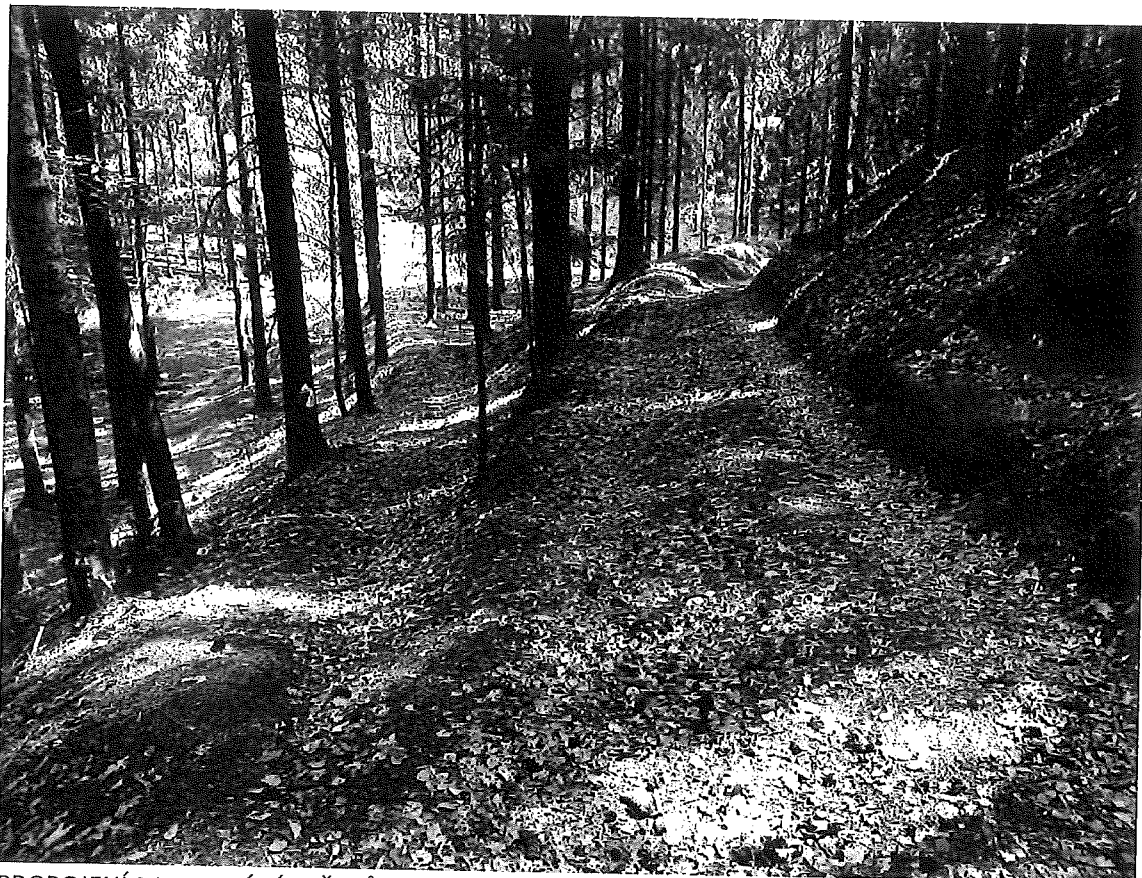
PROPOJENÍ 2 LC



PROPADLÁ MÍSTA NA LC

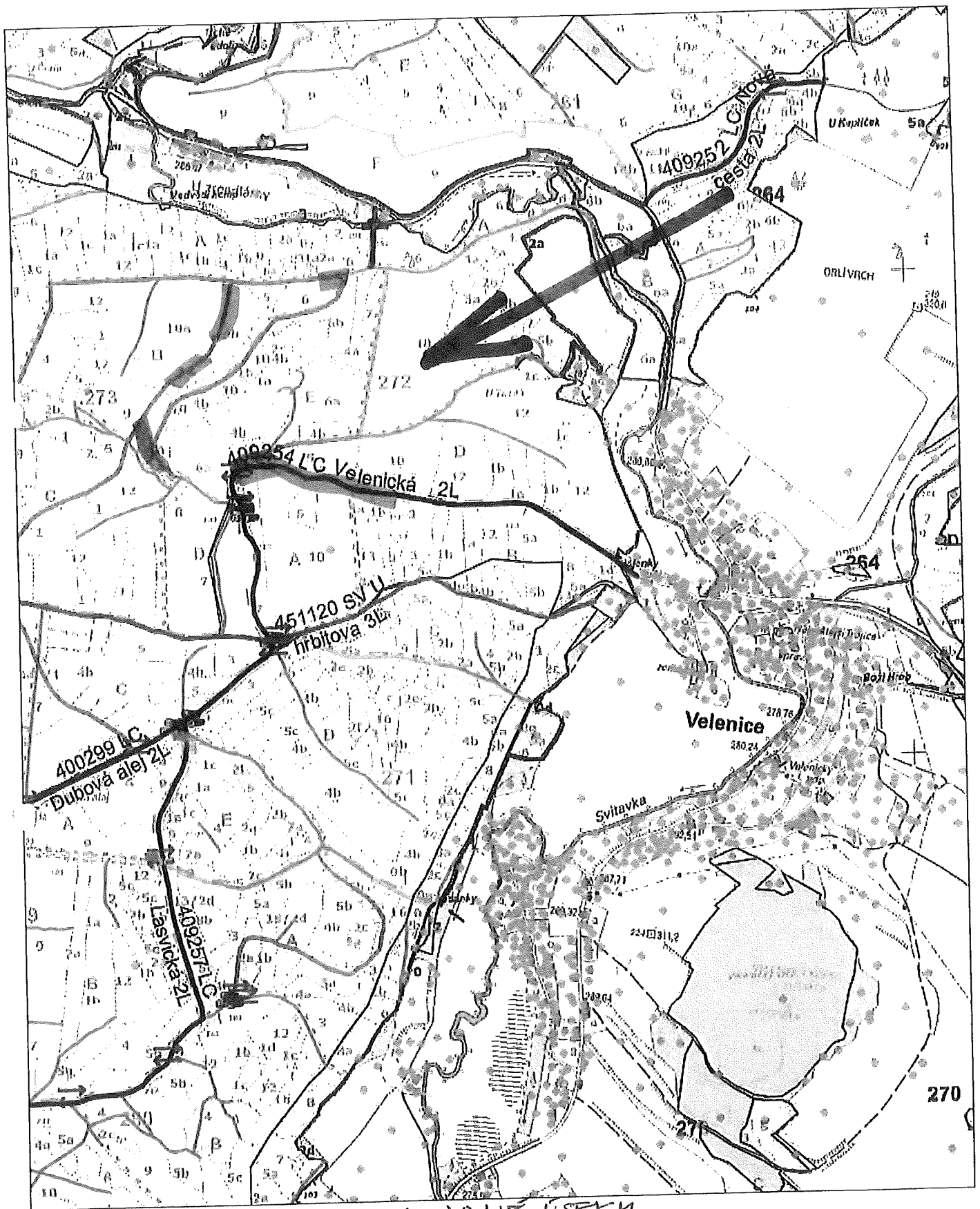


OPRAVA ÚSEKU, VÝŘEZ, DOPLNĚNÍ KCE, ODVODNĚNÍ



PROPOJENÍ 2 LC, TRHÁNÍ PAŘEZŮ, ZEMNÍ PRÁCE, ODVODNĚNÍ, PROVEDENÍ KONSTRUKCE

LC VELENICKÁ



0 100 200 300 400 500 m

1 : 10 000

Odbor HÚL, oddělení GIS, GrDS

REKAPITULACE STAVBY

Kód: 23082022
Stavba: LC Velenická oprava

LESV



KSÓ:
Místo:

Zadavatel:
Lešy České republiky, s.p.

CC-CZ:
Datum: 07.09.2022

Uchazeč:
SaZaS s.r.o.

IČ:
DIČ:

IČ: 05643911
DIČ: CZ05643911

Projektant:

IČ:
DIČ:

Zpracovatel:

IČ:
DIČ:

Poznámka:

Cena bez DPH				292 823,60
DPH základní	Sazba daně	Základ daně	Výše daně	
snížená	21,00%	292 823,60	61 492,96	
	15,00%	0,00	0,00	
Cena s DPH				354 316,56
v CZK				

Projektant

Zpracovatel

Datum a podpis:

Razítko

Datum a podpis:

Objednavatel

Uchazeč

Datum a podpis:

Razítko

Datum a podpis:

Razítko

REKAPITULACE OBJEKTŮ STAVBY A SOUPISŮ PRACÍ

LESY



Kód: 23082022

Stavba: LC Velenická oprava

Místo:

Datum:

07.09.2022

Zadavatel: Lesy České republiky, s.p.

Projektant:

Uchazeč: SaZaS s.r.o.

Zpracovatel:

Kód	Popis	Cena bez DPH [CZK]	Cena s DPH [CZK]
Náklady z rozpočtů		292 823,60	354 316,56
23082022	LC Velenická oprava	292 823,60	354 316,56

SOUPIS PRACÍ

LESY

Stavba:

LC Velenická oprava

Místo:

Datum: 07.09.2022

Zadavatel: Lesy České republiky, s.p.

Projektant:

Uchazeč: ŠaZaS s.r.o.

Zpracovatel:

PČ	Typ	Kód	Popis	MJ	Množství	J.cena [CZK]	Cena celkem [CZK]
Náklady soupisu celkem							292 823,60
D	HSV		Práce a dodávky HSV				292 823,60
D	1		Zemní práce				47 216,50
1	K	111111104	Výřez náletových dřevin z krajnic a příkopů, vyvětvení	m2	120,000	30,00	3 600,00
2	K	112251102	Odstranění pařezů D do 500 mm	kus	2,000	1 050,00	2 100,00
	PP		Odstranění pařezů strojně s jejich vykopáním, vytrháním nebo odsířelením průměru přes 300 do 500 mm				
3	K	112251105	Odstranění pařezů D do 1100 mm	kus	1,000	2 500,00	2 500,00
	PP		Odstranění pařezů strojně s jejich vykopáním, vytrháním nebo odsířelením průměru přes 900 do 1100 mm				
4	K	122251102	Odkopávky a prokopávky nezapažené v hornině třídy těžitelnosti I, skupiny 3 objem do 50 m3 strojně	m3	45,000	164,50	7 402,50
	PP		Odkopávky a prokopávky nezapažené strojně v hornině třídy těžitelnosti I skupiny 3 přes 20 do 50 m3				
	P		Poznámka k položce: NOVÝ ÚSEK				
5	K	122351102	Odkopávky a prokopávky nezapažené v hornině třídy těžitelnosti II, skupiny 4 objem do 50 m3 strojně	m3	45,000	250,00	11 250,00
	PP		Odkopávky a prokopávky nezapažené strojně v hornině třídy těžitelnosti II skupiny 4 přes 20 do 50 m3				
	P		Poznámka k položce: NOVÝ ÚSEK				
16	K	181951112	Úprava pláně v hornině třídy těžitelnosti I, skupiny 1 až 3 se zhuštěním strojně	m2	1 747,500	8,00	13 980,00
	PP		Úprava pláně vyrovnáním výškových rozdílů strojně v hornině třídy těžitelnosti I, skupiny 1 až 3 se zhuštěním				
7	K	182151111	Svahování v hornině třídy těžitelnosti I, skupiny 1 až 3 strojně	m2	120,000	53,20	6 384,00
	PP		Svahování trvalých svahů do projektovaných profilů strojně s potřebným přemístěním výkopku při svahování v zájezech v hornině třídy těžitelnosti I, skupiny 1 až 3				
	P		Poznámka k položce: NOVÝ ÚSEK UROVNÁNÍ PŘEHOZENÉ ZEMINY DO FUNKČNĚ A ESTETICKY PŘIJATELNÉHO TVARU				
D	5		Komunikace pozemní				241 468,62
8	K	564681111	Podklad z kameniva hrubého drceného vel. 63-125 mm tl 300 mm	m2	54,000	246,62	13 317,48
	PP		Podklad z kameniva hrubého drceného vel. 63-125 mm s rozprostřením a zhuštěním, po zhuštění tl. 300 mm				
	P		Poznámka k položce: ZÁVEZENÍ PROPADLÉHO MÍSTA V CESTĚ 3 x 3 m, PRŮM. HL. 0,3 m + HLUBOKÁ KOLEJ s. 0,5 m celk. délka 90 m				
9	K	564751111	Podklad z kameniva hrubého drceného vel. 32-63 mm tl 150 mm	m2	180,000	131,99	23 758,20
	PP		Podklad nebo kryt z kameniva hrubého drceného vel. 32-63 mm s rozprostřením a zhuštěním, po zhuštění tl. 150 mm				
	P		Poznámka k položce: NOVÝ ÚSEK 180 ÚSEK 3,3 x 140-462				
10	K	564831111	Podklad ze štěrkodrtě ŠD tl 100 mm	m2	1 285,500	109,17	140 338,04
	PP		Podklad ze štěrkodrtě ŠD s rozprostřením a zhuštěním, po zhuštění tl. 100 mm				
	P		Poznámka k položce: NOVÝ ÚSEK 180 + 3,3 x 200 (660) + 135*3,3 (445,5)				
11	K	566501111	Úprava krytu z kameniva drceného pro nový kryt s doplněním kameniva drceného do 0,10 m3/m2	m2	429,000	128,10	54 954,90

PČ	Typ	Kód	Popis	MJ	Množství	J.cena [CZK]	Cena celkem [CZK]
	PP		Úprava dosavadního krytu z kameniva drčeného jako podklad pro nový kryt s vyrovnáním profilu v příčném i podélném směru, s vličením a zhutněním, s doplněním kamenivem drčeným, jeho rozproštěním a zhutněním, v množství přes 0,08 do 0,10 m3/m2				
	P		<i>Poznámka k položce: ÚSEK 3,3 x 130</i>				
12	K	R5973	Svodnice vody zemní	ks	7,000	1 300,00	9 100,00
	PP		šíře min. 1,5 m, hl. cca 0,25 m, délka vč. odtoku min. 6 m				
	D	9	Ostatní konstrukce a práce, bourání				4 138,48
13	K	914111111	Montáž svislé dopravní značky	kus	1,000	2 005,00	2 005,00
	PP		Montáž svislé dopravní značky základní				
	P		<i>Poznámka k položce: ZEMNÍ PRÁCE, BETONÁŽ S OSAZENÍM SLOUPKU, MONTÁŽ ZNAČKY VČ. DODAT.TABULKY</i>				
14	M	404R	zákazová s dodatkovou tabulkou	kus	1,000	483,48	483,48
	PP		zákazové, příkazové dopravní značky B1-B34, C1-15 500mm				
15	K	R938	Čištění svodnic a vsakovacích jam vč. odtoků	ks	11,000	150,00	1 650,00

