

Příloha č. 3 – Obchodní podmínky

I. Smluvní strany

1. Název: **Střední škola technická a ekonomická Brno, Olomoucká, příspěvková organizace**
Sídlo: Olomoucká 1140/61, 627 00 Brno
IČ: 00226475
DIČ: CZ00226475
Statutární zástupce: Ing. Zdeněk Pavlík, ředitel školy
Kontaktní osoba: 

jako **kupující**

2. Název / obchodní firma /: MY DVA holding a.s.
jméno a příjmení: -
Jednatel/Zastoupený: Miroslav Pszczólka, předseda správní rady

Sídlo: Osadní 1053/28, Holešovice, 170 00 Praha 7
IČO: 25676059
DIČ: CZ25676059
Bankovní spojení:
Kontaktní osoba: I: 
Telefon: 
E-mail: 

jako **prodávající**

uzavírají tuto kupní smlouvu

II. Předmět smlouvy

Prodávající tímto prodává kupujícímu nábytek dle technické specifikace, která tvoří nedílnou součást smlouvy. Veškerá technická specifikace uvedená v této příloze včetně kvality materiálu musí být dodržena.
Součástí předmětu plnění je i doprava na místo dodání, montáž v místě dodání a likvidace a odvoz veškerého souvisejícího odpadu.

III. Cena

Celková cena 131 539,35 Kč bez DPH
sazba DPH činí 21 % tj. 27 623,26 Kč
cena včetně DPH činí 159 162,61 Kč.

IV. Doba plnění

Doba plnění: 4 týdny od podpisu smlouvy
V případě prodlení dodání uhradí zhotovitel pokutu dle odstavce VIII. Smluvní pokuty.



V. Místo dodání

Místem dodání je SŠTE Brno, Olomoucká 1140/61, 627 00 Brno, učebna č. H72 v 1 patře haly odborné přípravy.

VI. Platební podmínky

Zhotoviteli vznikne právo na zaplacení ceny díla po předání a převzetí zboží, díla ve výši ceny dohodnuté v čl. III. této smlouvy. Podkladem pro zaplacení je daňový doklad – faktura. Podklady pro fakturaci bude tvořit zakázkový list s potvrzením o převzetí a předání díla zhotovitelem objednateli. Faktura je splatná do 30-ti dnů od vystavení zhotovitelem.

Daňový doklad – faktura musí obsahovat veškeré náležitosti daňového dokladu stanovené v zákoně č. 235/2004 Sb., o dani z přidané hodnoty, ve znění pozdějších předpisů. Zadavatel si vyhrazuje právo před uplynutím lhůty splatnosti vrátit daňový doklad - fakturu, pokud neobsahuje požadované náležitosti nebo obsahuje nesprávné cenové údaje. Oprávněným vrácením daňového dokladu – faktury, přestává běžet původní lhůta splatnosti. Opravená nebo přepracovaná faktura bude opatřena novou lhůtou splatnosti.

Objednatel neposkytuje zálohy.

VII. Záruka

Prodávající prohlašuje, že záruka na dodané zboží činí u nábytku 5 let a u židlí 3 roky.

VIII. Smluvní pokuty

Zhotovitel je oprávněn požadovat na objednateli zaplacení dále uvedených smluvních pokut a objednatel se zavazuje zhotoviteli zaplatit tyto smluvní pokuty:

- a) v případě prodlení s úhradou řádně vystavené faktury zhotovitele smluvní pokutu ve výši 0,05 % z dlužné částky za každý jednotlivý den prodlení po termínu splatnosti faktury až do doby zaplacení dlužné částky,

Objednatel je oprávněn požadovat na zhotoviteli zaplacení dále uvedených smluvních pokut a zhotovitel se zavazuje objednateli zaplatit tyto smluvní pokuty:

- a) v případě prodlení s dokončením nebo předáním díla smluvní pokutu ve výši 0,05 % z ceny díla za každý započatý den prodlení

IX. Ostatní ujednání

Podpisem této smlouvy zhotovitel potvrzuje převzetí objednávek vymezených touto smlouvou.

Vzhledem k veřejnoprávnímu charakteru objednatele zhotovitel svým podpisem této smlouvy uděluje objednateli svůj výslovný souhlas se zveřejněním smluvních podmínek obsažených v této smlouvě v rozsahu a za podmínek vyplývajících z příslušných právních předpisů postupem dle z. 340/2015 Sb. o zvláštních podmínkách účinnosti některých smluv, uveřejňování těchto smluv a o registru smluv.

Tato smlouva nabude platnosti dnem podpisu obou smluvních stran a účinnosti dnem uveřejnění v ISRS postupem dle zákona o registru smluv.



Zhotovitel prohlašuje, že umožní kontrolnímu orgánu v případě kontroly hospodaření s veřejnými prostředky u objednatele prověřit své účetnictví a účetní doklady v rozsahu nezbytném ke splnění účelu kontroly.

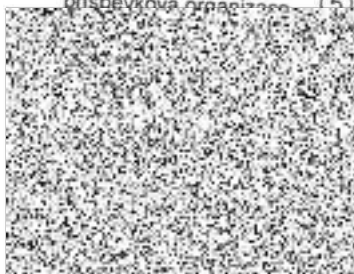
Tato smlouva je vyhotovena ve dvou stejnopisech, z nichž každý má platnost originálu. Po jednom vyhotovení smlouvy obdrží každá ze smluvních stran.

Smlouvu je možno měnit pouze na základě dohody smluvních stran formou písemných číslovaných dodatků podepsaných zástupci obou smluvních stran. Smluvní strany se s obsahem smlouvy seznámily a souhlasí s ním. V případě, že jedna strana poruší ustanovení této smlouvy, je druhá strana oprávněna od smlouvy odstoupit.

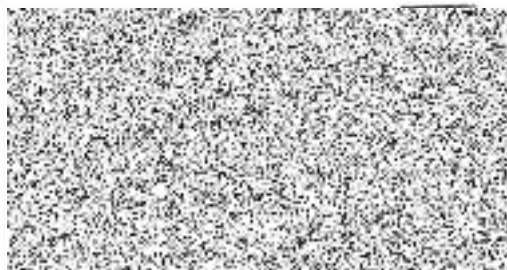
Součástí smlouvy je: Příloha č. 1 – seznam a technická specifikace

V Brně dne 21.10.2022

Sředni škola technická a ekonomická
Brno, Olomoucká,
příspěvková organizace



Ing. Zdeněk Pavlík
ředitel školy
kupující



Miroslav Pšzczoika
předseda správní rady
prodávající

Předběžná kontrola před vznikem závazku		
	Datum	Podpis
Příkazce		
Správce rozpočtu		

Handwritten signature

Příloha č. 1 k VŘ Dodávka nábytku do odborné učebny elektro - Seznam a technická specifikace

Název	Popis	Jednotka	Množství	Cena za jednotku bez DPH	Cena celkem bez DPH
Učitelská katedra /stůl	Jednomístná katedra/stůl s kovovou podnoží tvaru C, která je tvořena plochoovalnými profily a střední částí stojnou, která je uzpůsobena pro skryté vedení kabelových rozvodů, stojna podnože je vybavena odnímatelnými kryty v barvě konstrukce. Stojny jsou pod stolovou deskou propojeny teleskopickým kabelovým mostem pro uložení kabeláže. Podnož je opatřena rektifikacemi pro vyrovnání nerovnosti podlahy. Podnož je povrchově upravena vypalovanou práškovou barvou v odstínu RAL 9006 stříbrná. Stolová deska z LTD min. tl. 25mm, hrana ABS 2mm, v desce 2x průchodka v pravém a levém rohu stolu průměru min. 70mm. Možnost výběru barevného provedení alespoň ze čtyř základních typů dekorů/barev, provedení pravděpodobně v šedé U708, hrana červená. Rozměry : 735 x 1800 x 750mm. Úprava podnože pro kotvení stolů do země	ks	1	5830,4	5 830,40 Kč
Žákovský stůl	Žákovský stůl s kovovou podnoží tvaru C, která je tvořena plochoovalnými profily a střední částí - stojnou, která je uzpůsobena pro skryté vedení kabelových rozvodů, stojna podnože je vybavena odnímatelnými kryty v barvě konstrukce. Stojny jsou pod stolovou deskou propojeny teleskopickým kabelovým mostem pro uložení kabeláže. Podnož je opatřena rektifikacemi pro vyrovnání nerovnosti podlahy. Podnož je povrchově upravena vypalovanou práškovou barvou v odstínu RAL 9006 stříbrná. Stolová deska z LTD min. tl. 25mm, hrana ABS 2mm, v desce 2x průchodka v pravém a levém rohu stolu průměru min. 70mm. Možnost výběru barevného provedení alespoň ze čtyř základních typů dekorů/barev, provedení pravděpodobně šedá U708, hrana červená. Rozměry : 735 x 1300 x 750 mm. Úprava podnože pro kotvení stolů do země	ks	14	5594,1	78 317,40 Kč
Učitelská židle	Plastové kolečka, nylonový kříž, synchronní mechanika s aretací, čalouněný sedák a opěrák, výškově stavitelné područky	ks	1	3562,35	3 562,35 Kč
Žákovská židle dle norem	Kovový profil konstrukce - plochooval včetně plastových koncovek, provedení L-forma, konstrukce povrchově upravena vypalovanou práškovou barvou, pod sedákem plastové podložky, které zabraňují poškození stolové desky, sedák a opěrák CPL barva šedá, barvy kostry: RAL 3000 ohnivě červená, ke konstrukci budou připevněny pomocí nýtů, židle musí být zasunovatelné do kovového koše v lavici nebo položitelné na stolovou desku. Židle pevná - velikost židle: 6, dle normy. Prvek musí splňovat normu ČSN EN 1729:1 a ČSN EN 1729:2 pro tento druh nábytku. Uchazeč je povinen certifikát v nabídce předložit.	ks	14	1521	21 294,00 Kč
Mobilní kontejner	Mobilní kontejner na kolečkách o rozměru 585x397x550mm. Korpus vyroben z LTD min. tl. 18 mm, čela zásuvek LTD tl. 18 mm, vnitřní zásuvky celokovové. Počet zásuvek 4. Úchytky hliníkové "L" profil s roztečí vrtání 96 mm. Centrální uzamykání, zámková vložka se sklopným klíčem.	ks	2	5317,6	10 635,20 Kč
Doprava	Celkové dopravní náklady na místo určení do učebny v 1 patře haly na adrese Olomoucká 61, 627 00 Brno	soubor	1	4000	4 000,00 Kč
Montáž	Veškeré náklady na montáž nábytku na místě: v učebně v 1 patře haly na adrese Olomoucká 61, 627 00 Brno	soubor	1	7900	7 900,00 Kč
				Cena celkem bez DPH	131 539,35 Kč

Termín dodání: Do 4 týdnů od podpisu smlouvy a to vč. montáže.
 Záruka na nábytek: 5 let
 Záruka na židle: 3 roky

Osadní 1053/28
 170 00 Praha 7
 DIČ: CZ25676059

MY DVA holding a.s.



③