

**DODATEK Č. 3
KE SMLOUVĚ O POSKYTNUTÍ NADAČNÍHO PŘÍSPĚVKU
ZE DNE 26.2.2019**

(dále jen „**Dodatek**“)

Dům RONALDA McDONALDA, nadační fond

IČO 26730731

se sídlem Radlická 740/113c, 158 00 Praha 5

sp. zn. N 1345 vedená u Městského soudu v Praze

zastoupeny

(dále jen „**Dárce**“)

a

Fakultní nemocnice v Motole

státní příspěvková organizace

IČO 00064203

se sídlem V Úvalu 84, 150 06 Praha 5 – Motol

(dále jen „**FNM**“)

(Dárce a FNM dále společně též jako „**Smluvní strany**“ a každý samostatně jako „**Smluvní strana**“)

1. ÚVODNÍ USTANOVENÍ

- 1.1. Dárce a FNM uzavřeli dne 26.2.2019 smlouvu o poskytnutí nadačního příspěvku ve znění dodatku č. 1 a dodatku č. 2 (dále společně jen „**Smlouva**“).
- 1.2. Na základě Smlouvy se Dárce zavázal poskytnout FNM Nadační příspěvek (jak je definován ve Smlouvě) spočívající v:
 - 1.2.1. zajištění a poskytnutí Projektové dokumentace (jak je definována ve Smlouvě);
 - 1.2.2. poskytnutí Finančního daru určeného výlučně k financování výstavby Domu RONALDA McDONALDA na Pozemku podle Projektové dokumentace (vše, jak je definováno ve Smlouvě); a
 - 1.2.3. zajištění dlouhodobého provozování, tj. poskytnutí veškerých služeb, které jsou potřebné k provozování, Domu RONALDA McDONALDA po Dobu provozu ke Sjednanému účelu na náklady Dárce;přičemž Nadační příspěvek se skládá z výše uvedených dílčích plnění, blíže specifikovaných ve Smlouvě.
- 1.3. Smluvní strany se dohodly na určitých změnách Smlouvy, a to za podmínek uvedených v tomto Dodatku.
- 1.4. Výrazy začínající velkým písmenem v tomto Dodatku mají stejný význam, jaký jim přiznává Smlouva. Jakýkoliv odkaz na článek, odstavec či Přílohu v tomto Dodatku, znamená odkaz na článek, odstavec či Přílohu ve Smlouvě, není-li vedeno jinak.

2. PŘEDMĚT DODATKU

- 2.1. Dárce v souladu s článkem 6.4.3 Smlouvy schválil provedení víceprací při realizaci stavby Domu RONALDA McDONALDA specifikovaných:
 - 2.1.1. ve změnových listech č. ZL01 až ZL09, jejichž seznam tvoří Přílohu 1a tohoto Dodatku, včetně souvisejících vícenákladů specifikovaných ve změnových listech č. ZL01 až ZL09 v celkové výši 1.520.092,48 Kč bez DPH, tj. 1.839.311,90 Kč včetně DPH

2.1.2.ve změnových listech č. ZL10 až ZL33, jejichž seznam tvoří Přílohu 1b tohoto Dodatku, včetně souvisejících vícenákladů specifikovaných ve změnových listech č. ZL10 až ZL33 v celkové výši 7.908.604,11 Kč bez DPH, tj. 9.569.410,97 Kč včetně DPH

(dále společně jen „**Schválené vícenáklady**“).

- 2.2. Dne 18.7.2022 by uzavřen Dodatek č. 2 ke smlouvě č. 32/20 „FN Motol – zhotovení stavby: Dům Ronalda McDonalda v areálu FN Motol“ mezi FNM a Vybraným dodavatelem (tj. společností HSF System SK s.r.o.), kterým byla mj. upravena celková výše Rozpočtu na výši 57.005148,21 Kč bez DPH, tj. 68.976.229,33 Kč s DPH, a dne 27.9.2022 byl uzavřen Dodatek č. 3 ke smlouvě č. 32/20 „FN Motol – zhotovení stavby: Dům Ronalda McDonalda v areálu FN Motol“ mezi FNM a Vybraným dodavatelem (tj. společností HSF System SK s.r.o.), kterým byla dále upravena celková výše Rozpočtu, a to na konečnou výši **64.913.752,32 Kč bez DPH, tj. 78.545.640,31 Kč včetně DPH.**
- 2.3. V souladu s článkem 6.4.3 Smlouvy budou Schválené vícenáklady uhrazeny Dárcem formou navýšení Finančního daru. V souladu s článkem 3.11 Smlouvy dále platí, že v případě, že by celková výše Rozpočtu měla přesáhnout maximální výši Finančního daru stanovenou v čl. 2.1.2 Smlouvy, je Dárce oprávněn a současně povinen zvýšit částku Finančního daru tak, aby výše Finančního daru dosahovala vždy alespoň celkové výše Rozpočtu.
- 2.4. S ohledem na výše uvedené a rovněž s ohledem na skutečnost, že výše Finančního daru ve Smlouvě (ve znění před uzavřením tohoto Dodatku) byla stanovena na základě předpokládaného rozpočtu výstavby Domu Ronalda McDonalda se Smluvní strany dohodly, že článek 2.1.2 Smlouvy se mění tak, že se nahrazuje ustanovením následujícího znění:
- „2.1.2 poskytnutí peněžitého nadačního příspěvku až do výše **78.545.640,31 Kč** (slovy: sedmdesát osm milionů pět set čtyřicet pět tisíc šest set čtyřicet korun českých a 31/100) (dále jen „**Finanční dar**“) určeného výlučně k financování výstavby Domu Ronalda McDonalda na Pozemku podle Projektové dokumentace dle čl. 5;“*
- 2.5. Smluvní strany se dohodly, že Příloha č. 3 Smlouvy – Harmonogram se mění tak, že její nové znění se nahrazuje novým zněním, které tvoří přílohu tohoto Dodatku.

3. ZÁVĚREČNÁ USTANOVENÍ

- 3.1. Tento Dodatek byl uzavřen v souladu s českým právem a řídí se platnými právními předpisy České republiky.
- 3.2. Ostatní ustanovení Smlouvy nedotčená tímto Dodatkem zůstávají beze změn.
- 3.3. Tento Dodatek nabývá platnosti dnem jeho podpisu oběma Smluvními stranami a účinnosti dnem uveřejnění tohoto Dodatku prostřednictvím registru smluv dle zák. č. 340/2015 Sb., o zvláštních podmínkách účinnosti některých smluv, uveřejňování těchto smluv a o registru smluv (zákon o registru smluv), ve znění pozdějších předpisů. FNM je povinna provést vložení tohoto Dodatku (včetně všech povinných údajů - metadat) do registru smluv v souladu se zákonem č. 340/2015 Sb., o registru smluv, ve znění pozdějších předpisů.
- 3.4. Dárce bere na vědomí, že FNM je ve smyslu ustanovení § 2 odst. 1 zákona č. 340/2015 Sb., o zvláštních podmínkách účinnosti některých smluv, uveřejňování těchto smluv a o registru smluv (zákon o registru smluv), ve znění pozdějších předpisů, subjektem, který povinně prostřednictvím registru smluv uveřejňuje soukromoprávní smlouvy, a souhlasí se zveřejněním tohoto Dodatku v registru smluv.
- 3.5. Tento Dodatek byl vyhotoven a podepsán ve čtyřech (4) stejnopisech v českém jazyce s platností originálu, přičemž každá Smluvní strana obdrží dvě (2) vyhotovení.
- 3.6. Smluvní strany prohlašují, že si tento Dodatek přečetly, s jeho zněním souhlasí a na důkaz pravé a svobodné vůle připojují níže své podpisy.

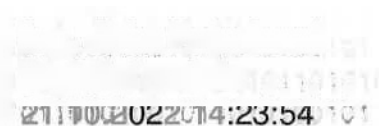
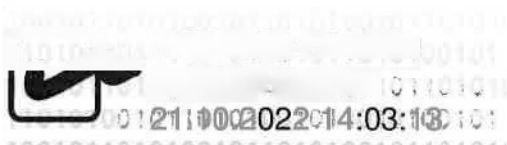
Přílohy:

- Příloha 1a – Seznam schválených změnových listů č. ZL01 až ZL09
- Příloha 1b – Seznam schválených změnových listů č. ZL10 až ZL33

- Příloha č. 3 Smlouvy – nový Harmonogram

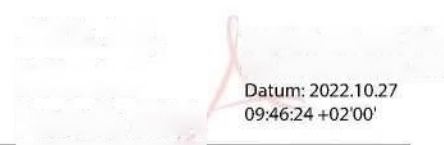
V Praze dne _____

Dům Ronalda McDonalda, nadační fond:



V Praze dne _____

Fakultní nemocnice v Motole:



Příloha 1a – Seznam schválených změnových listů č. ZL01 až ZL09

ZL č.	Předmět změny	celkový finanční dopad ZL bez DPH
ZL01	práce na vjezdu do areálu	169 885,51 Kč
ZL02	betonové bloky ve výkopech	664 233,04 Kč
ZL03	sondy u kolektoru	41 438,00 Kč
ZL04	přizdvihnutí poklopu kanalizační šachty v parkovišti	21 193,52 Kč
ZL05	Doplnění k-ční vrstvy tl. 200mm v rámci vnitřních násypů konstrukcí spodní stavby pod podlahou 1.PP	105 024,26 Kč
ZL06	zdivo základové	319 566,65 Kč
ZL07	zdivo obvodové - parapet oken v 1.PP	81 968,34 Kč
ZL08	zdivo obvodové	99 059,52 Kč
ZL09	doplnění ŽB stěny ST23	17 723,64 Kč
	CELKEM bez DPH	1 520 092,48 Kč

Příloha 1b – Seznam schválených změnových listů č. . ZL10 až ZL33

PČ ZL	Popis	Cena celkem [CZK] přípočet	Cena celkem [CZK] odpočet	Cena celkem bez DPH
10	Dovoz a doplnění zeminy části objektu SO 02	620 701,35	0,00	
11	Doplnění rozchodníkových kobereců do skladby zelené střechy nad 2.NP	428 473,80	0,00	
12	Doplnění stavebních k-cí - opěrná stěna u lávky v objektu SO 02	664 827,32	0,00	
13	Doplnění posuvných dveří v objektu SO01	180 454,00	0,00	
14	Doplnění konstrukcí suché výstavby (SDK předstěny a SDK podhledy schodiště) objektu SO01	486 586,34	-26 507,52	
15	Doplnění elektroinstalací slaboproudu objektu SO01	182 311,53	0,00	
16	Doplnění elektroinstalací silnoproudu objektu SO01	431 329,10	0,00	
17	Doplnění elektroinstalace elektronického požárního systému objektu SO01	0,00	-70 712,28	
18	Doplnění elektroinstalací evakuačního rozhlasu objektu SO01	40 858,11	-66 547,08	
19	Doplnění revizních otvorů v SDK podhledech objektu SO01	321 233,00	0,00	
20	Doplnění zdravotnické - vnitřní vodovod a kanalizace objektu SO 01	29 426,20	0,00	
21	Doplnění prací v rámci sadových úprav objektu SO11	606 544,63	-9 709,92	
22	Doplnění vystrojení přípojek inženýrských sítí SO 07, SO 08, SO 09 pro objekt SO 01	435 658,40	0,00	
23	Odvodnění stavební jámy	0,00	-100 000,00	
24	PS - změny dle ARCH stavby	506 094,40	0,00	
25	Úprava povrchů objektu SO 01	2 134 978,79	-164 220,97	
26	Doplnění zámečnických výrobků pro objekt SO 01	12 387,70	0,00	
27	Vynětí stínícího systému (OV/08 - plachty)	0,00	-1 296 900,00	
28	SHZ, VZT, chlazení a vytápění	185 019,64	-44 915,40	
29	Vynětí dodávky dřezů	0,00	-19 440,00	
30	Nový požární úsek P1.12 objektu SO 01	342 610,83	0,00	
31	Úpravy kolektoru	481 579,24	0,00	
32	Stavební přípomocce elektro přípojek - Modrý pavilon	1 246 080,90	0,00	
33	SO 12 Vnější schodiště	370 402,00	0,00	
Celkem ZL č.10 až 33 bez DPH		9 707 557,28	-1 798 953,17	7 908 604,11

Příloha č. 3 Smlouvy – nový Harmonogram

175-20-01-N Dům rodinná McDonalda v areálu FN Motol

