

**PRAGOPROJEKT, a.s.**
K Ryšance 1668/16
147 54 Praha 4

Naše značka/Our Ref

864 / 22 / LP RSM / RIP

Vyřizuje/Responsible:



Dne/Date: 6.6.2022

Elektrifikace linky 119

Vyjádření k projektové dokumentaci pro provedení stavby

K Vaší žádosti o vyjádření ve výše uvedené věci Vám sdělujeme následující:

- 1) Záměr je umístěn v území, které se nachází v ochranném pásmu dle zvláštních právních předpisů upravujících podmínky provozování letišť, a sice dle Leteckého předpisu L14, v platném znění, vydaného Ministerstvem dopravy na základě zákona č.49/1997 Sb., o civilním letectví, v platném znění a v souladu s mezinárodní Úmluvou o mezinárodním civilním letectví. S ohledem na umístění záměru je nezbytné respektovat tato ochranná pásma:

Dobíjecí stanoviště trolejbusů – zastávka Letiště

- a) ochranné pásmo s výškovým omezením staveb od cca 390 m n. m.
- b) ochranné pásmo se zákazem laserových zařízení
- c) ochranné pásmo ornitologické vnější
- d) ochranné pásmo s omezením staveb vzdušných vedení VN a VVN
- e) ochranné pásmo proti nebezpečným a klamavým světlům

Trolejové vedení – Divoká Šárka – K letišti

- a) ochranné pásmo s výškovým omezením staveb od cca 394 m n. m.
- b) ochranné pásmo se zákazem laserových zařízení
- c) ochranné pásmo ornitologické vnější (pouze v části trasy)
- d) ochranné pásmo s omezením staveb vzdušných vedení VN a VVN (pouze v části trasy)
- e) ochranné pásmo proti nebezpečným a klamavým světlům (pouze v části trasy)

Kompetentním orgánem státní správy ve věci Ochranných pásem je Úřad pro civilní letectví ČR. Informace o ochranných pásmech naleznete na : <http://lis.rlp.cz/predpisy/predpisy/dokumenty/L/L-14/data/effective/hl11.pdf>.

Výše uvedený záměr doporučujeme projednat s Řízením letového provozu ČR, s.p.

V případě použití výškové, či obdobné mechanizace pro realizaci výše uvedené akce je nutné získat povolení od Úřadu pro civilní letectví ČR. Formulář žádosti, včetně pokynů pro jeho vyplnění naleznete na adrese <https://www.caa.cz/dokumenty/formulare/formulare-sekce-provozni/>.

Požadujeme v předstihu min 3 měsíců před zahájením prací výškové mechanizace předat podrobné informace s parametry výškové mechanizace k posouzení.

- 2) V zájmovém území výše uvedené stavby se nachází silnoproudá trasa VN,NN, slaboproudá trasa optická a sdělovací, kanalizace dešťová a splašková, plynovod a vodovod pitný ve vlastnictví Letiště Praha a.s. (dále jen LP).

Před začátkem výkopových prací je nutné geodetické vytyčení stávajících podzemních sítí.

Kontakt na vytyčení sítí:



Kontakt na předání digitálních podkladů: [REDACTED]

Po ukončení realizace žádáme o předání dokumentace skutečného provedení vč. geodetického zaměření stavby.

Požadujeme dodržet ochranná pásma sítí v majetku/správě LP. Zvláštní opatrnost požadujeme především v případě základů pro sloupy trolejového vedení, kde dochází k tahu trolejí a tlaku v základech sloupů. V ochranném pásmu sítí v majetku/správě LP požadujeme provádět výkopy ručně.

Tam, kde není možné dodržet ochranná pásma, požadujeme řešit každý základ samostatně. Při řešení situací, kdy kabely LP budou v jiné hloubce uloženy, případně kyneta uloženy neodpovídá přesně na centimetry zákresům v mapách, požadujeme dodržet obecný postup, při kterém v rámci stavby bude v místě základu stožáru v ochranném pásmu kabelového vedení proveden ruční výkop pro obnažení kabelů, jejich ochrana a vyvěšení s případným uložení např. do dělených chrániček a jejich zpětné uložení okolo kopaných základů stožárů za účasti dozoru příslušného správce IS.

Správci slaboproudých inženýrských sítí požadují od projektanta identifikovat slaboproudé inženýrské sítě, které jsou v kolizi se základovými konstrukcemi nebo jsou tyto konstrukce umísťovány do jejich ochranných pásem. Následně bude stanoven další postup. Kontaktní osoba: [REDACTED]

U vodovodu v majetku/správě LP, který má menší vzdálenost od základu než je 1 m, požadujeme uložit potrubí do chráničky. Požadujeme chráničku s přesahem o 1m do stran přes základ stožáru.

3) SO 402 – Připojka VN 22 KV – Měnírna Letiště - Požadujeme neuzavírat chodník vedoucí k budově APC. Požadujeme pěší trasu zachovat (např. použít nějaký typ lávky).

4) Konečný návrh rozsahu záborů a omezení zpracuje a navrhne zhotovitel dle jeho konkrétní technologie a předloží jej k odsouhlasení DPP a LP. Požadujeme, aby zhotovitel předal podklady na LP min. 3 měsíce před zahájením stavby. [REDACTED]

5) V případě překopu vozovky v majetku LP požadujeme předložit návrh řešení opravy vozovky v majetku LP k odsouhlasení. Kontaktní osoba: [REDACTED] správce vozovek LP/UPL, e-mail: [REDACTED]

LP požaduje zachovat maximální podjezdnou výšku trolejí dle norem z důvodu časté přepravy stavební techniky a speciální letištní techniky.

6) V případě nutnosti kácení či ořezu dřevin na pozemcích LP během realizace záměru nebo realizace stavebních prací ve vzdálenosti do 5 m od dřevin na pozemcích LP požadujeme kontaktovat odpovědného zástupce LP z důvodu stanovení dalšího postupu ve vztahu k ochraně dřevin. Kontaktní osoba: [REDACTED]

7) Před zahájením prací na pozemcích ve vlastnictví Letiště Praha, a.s. požadujeme vyzvat k předání staveniště, kde budou dohodnuty podrobné podmínky pro provádění prací. Kontaktní osoba je [REDACTED]

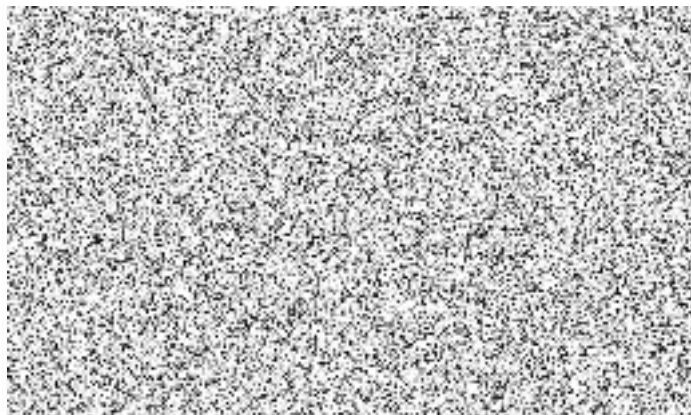
Vzhledem k připomínkám LP průběžně vypořádaným projektantem požadujeme zaslat opravenou dokumentaci pro provedení stavby ke kontrole.

Přílohou tohoto vyjádření je záznam z jednání ze dne 23.5.2022 mezi zástupci projektanta a zástupci LP a DP.

Toto vyjádření Letiště Praha, a.s. je vyjádřením vlastníka technické infrastruktury a provozovatele letiště Praha/Ruzyně k projektové dokumentaci pro provedení stavby zpracované v březnu 2022 společností PRAGOPROJEKT, a.s., K Ryšánce 1668/16, 147 54 Praha 4, IČO 452 72 387.

Platnost tohoto vyjádření je jeden rok od data uvedeného v záhlaví dopisu.

S pozdravem



Přílohy: Pověření ze dne 1.12.2021
záznam z jednání ze dne 23.5.2022

V kopii obdrží:

- 1) Úřad pro civilní letectví, Odbor letišť a leteckých staveb, 160 08 Praha 6 - Letiště Ruzyně
- 2) Řízení letového provozu ČR, Navigační 787, 252 61 Jeneč