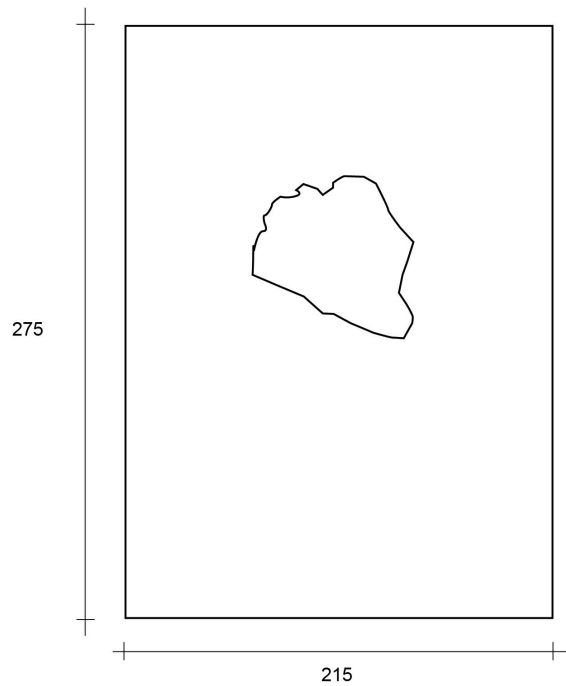
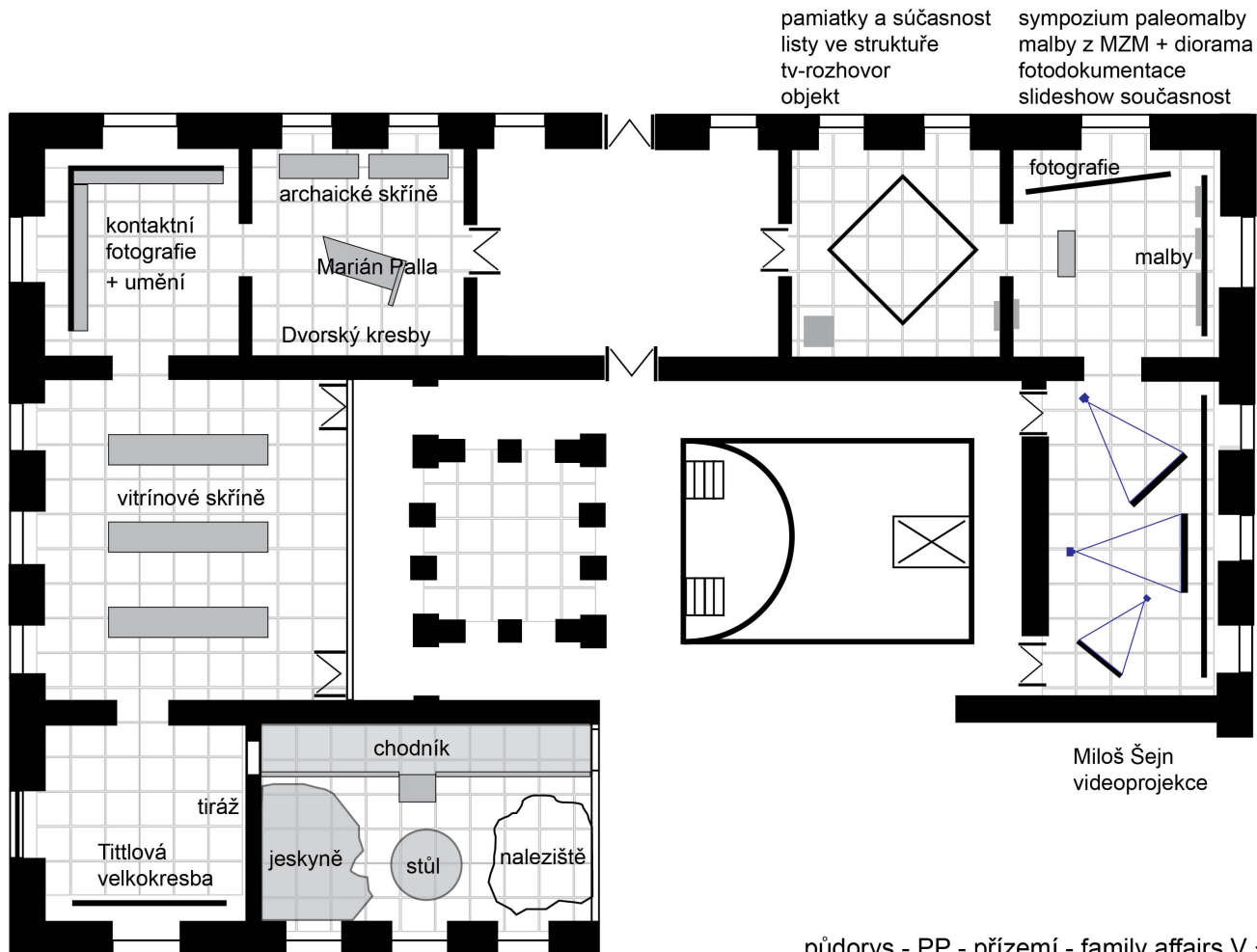


Okna - průřez v černém sále



otevřený
depozit
artefaktů



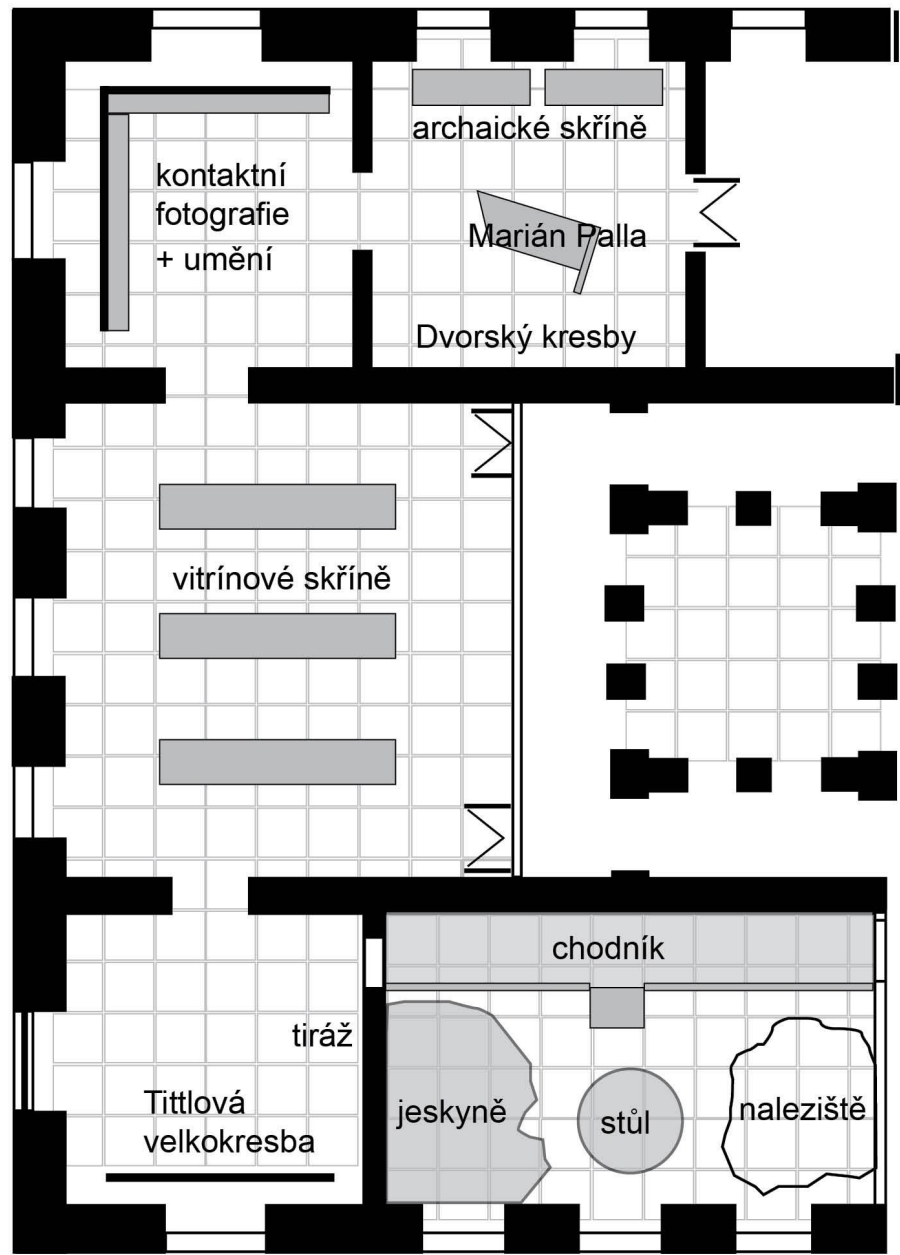
půdorys - PP - přízemí - family affairs V + V

Rodinné záležitosti: archeologie a konceptuální umění

stavební úpravy a mobiliář

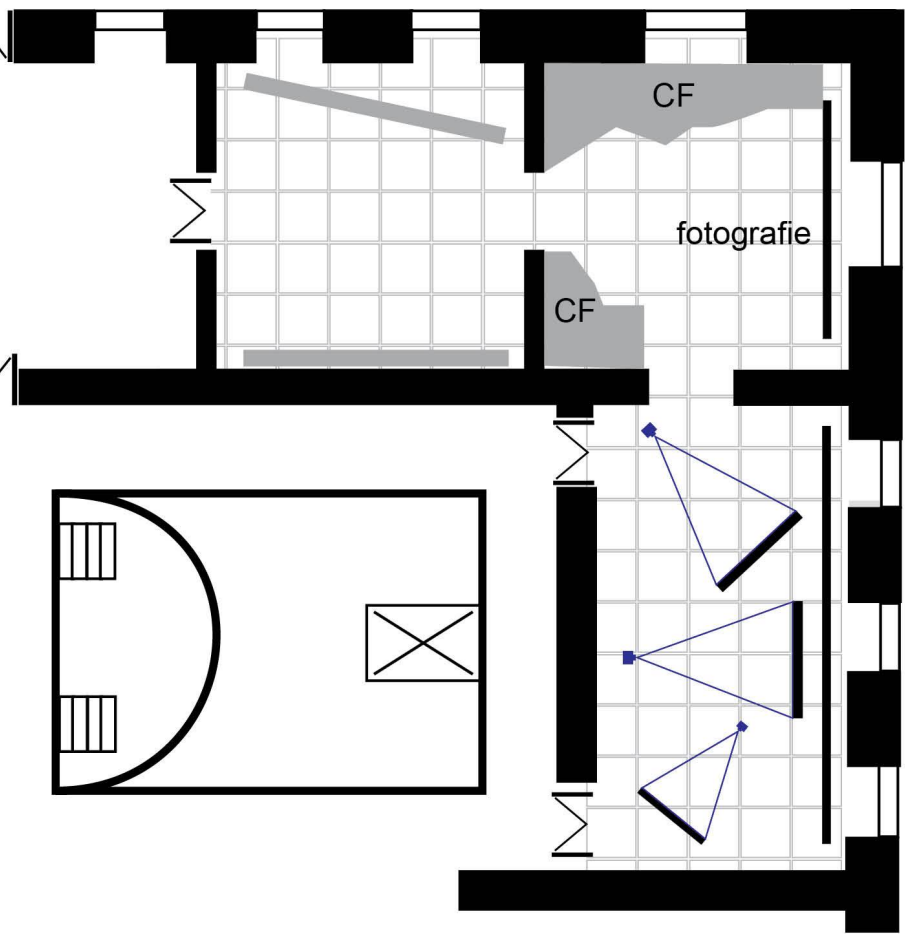


otevřený
depozit
artefaktů



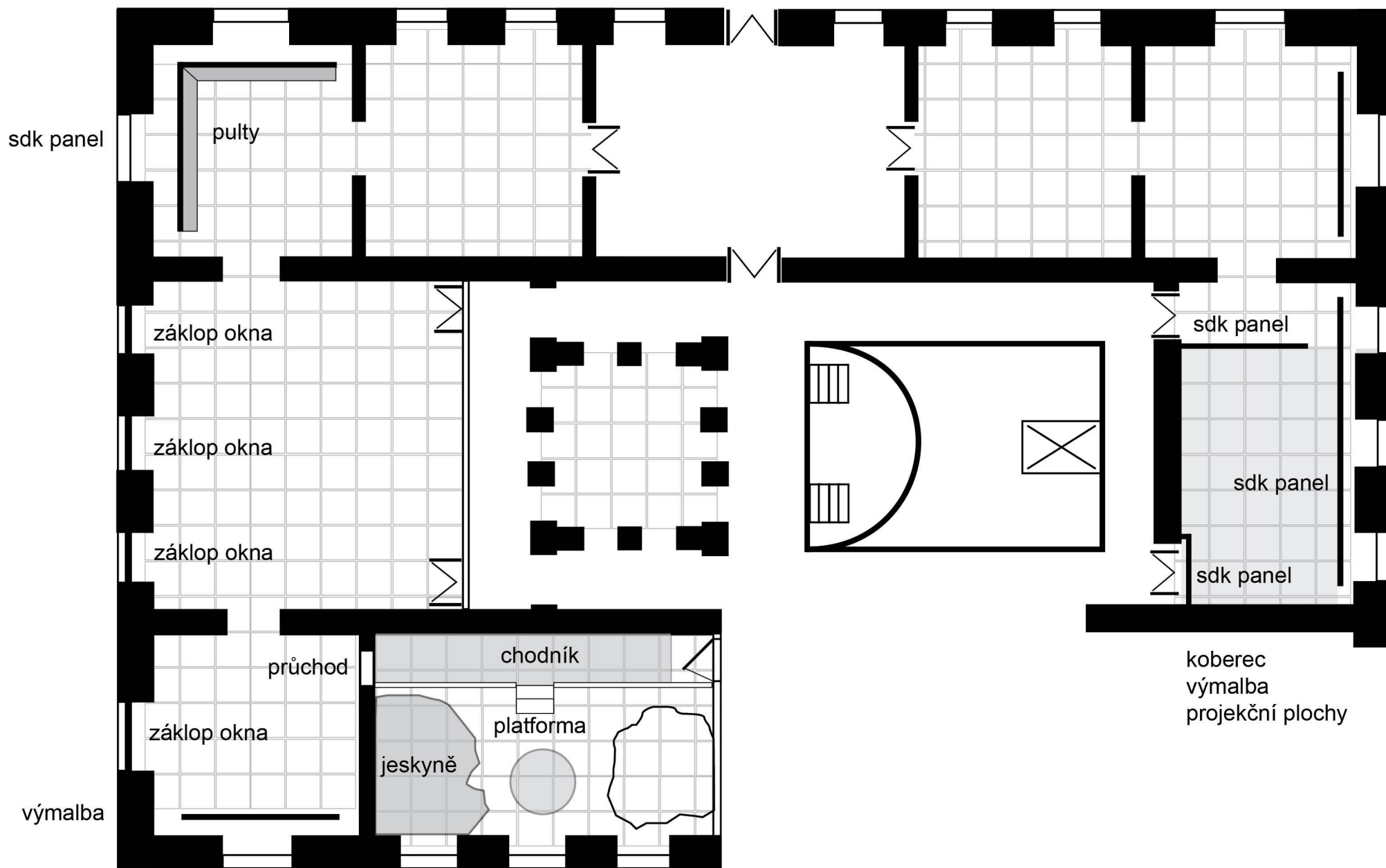
Rudolf Sikora
Filko a spol.
čas II. jeskyně Sloup

Domašov
symposium paleomalby,
Sony Halas
Comunite Fresca



půdorys - PP - přízemí - family affairs V + V

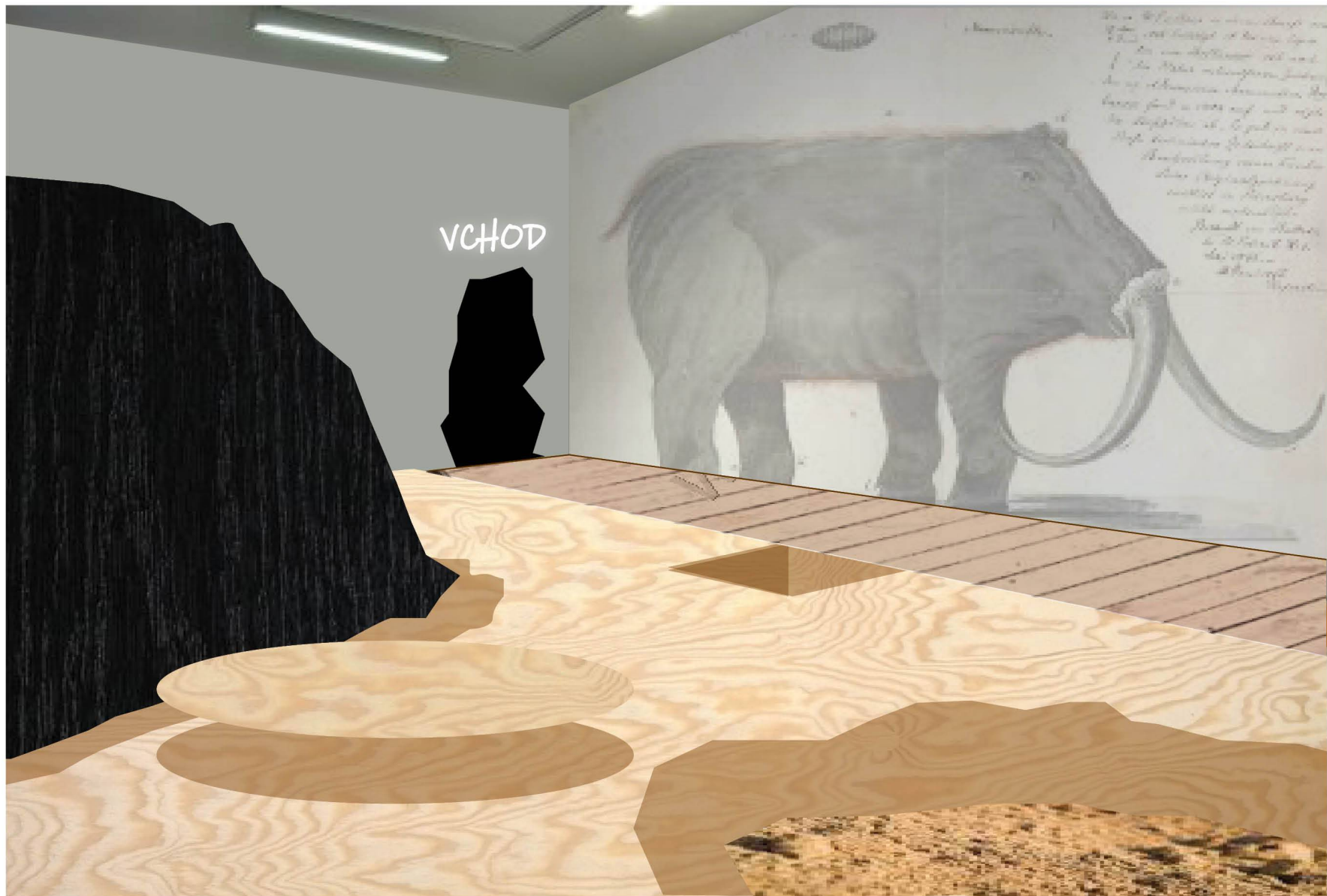
půdorys - PP - přízemí - stavba



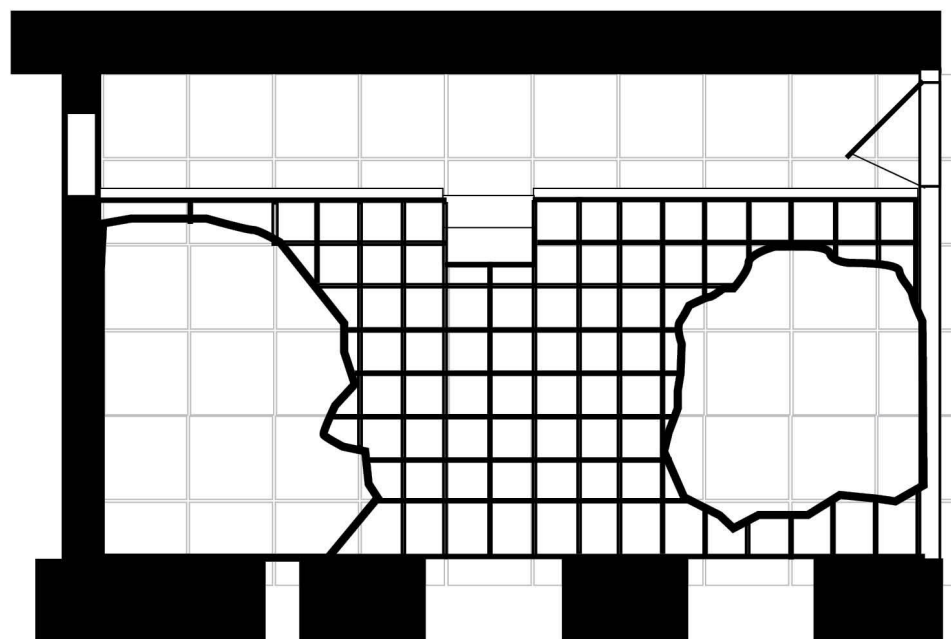
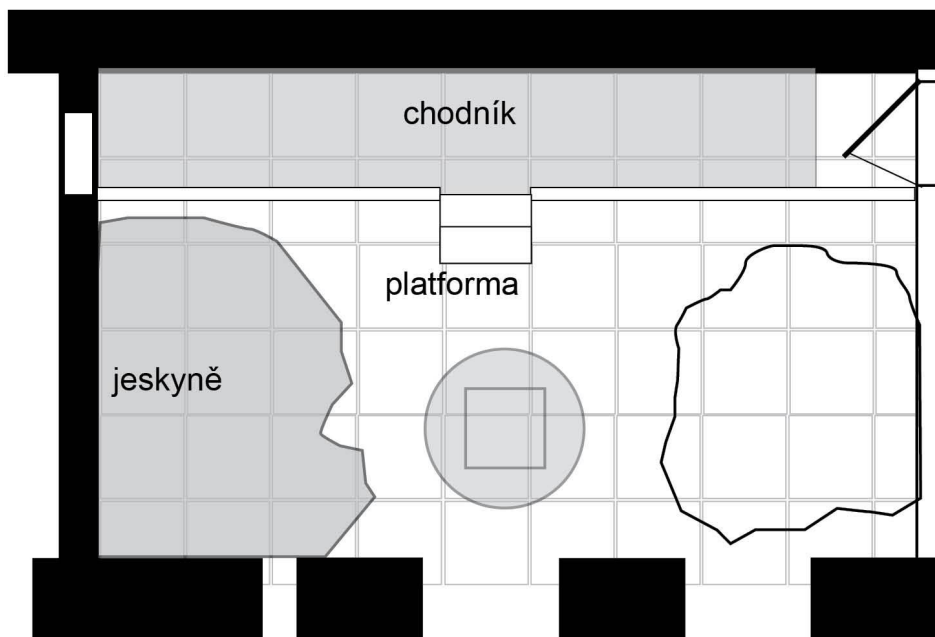


herna - pohled z chodby - průhled řezem "naleziště" s exponovaným nálezem





herna - jeskyně, stůl a pískové naleziště, povalový chodník, malby na stěně, označení upraveného vchodu do výstavy



platforma obdélníkového půdorysu s výřezy na pískoviště a jeskyni

viditelné plochy z borové truhlářské překližky tl. 15 mm

vnitřní konstrukce z dtd, smrkových hranolů (možný recyklát)

celková plocha platformy cca 40 m², plocha z překližky cca 24 m²

čelo z překližky výšky 50 cm - plocha cca 4,5 m², dva schody

chodník ideálně ze starých smrkových prken - plocha cca 10 m²

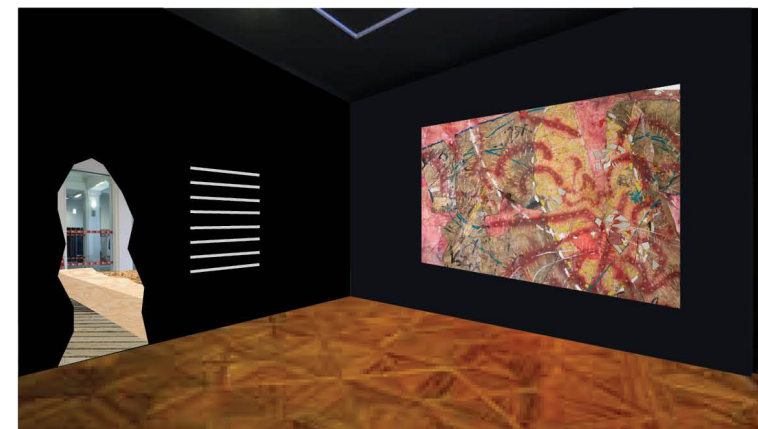
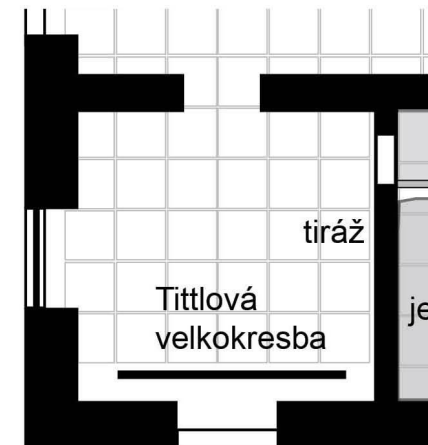
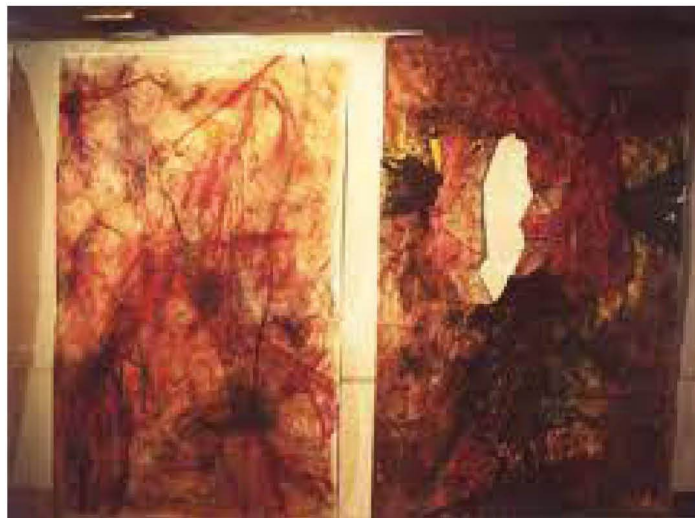
stůl kulatý - průměr 180 cm, noha - bedna 100 x 100 cm, výšky 50 cm

pískoviště vypodložené silnou plastovou fólií - cca 10 m²

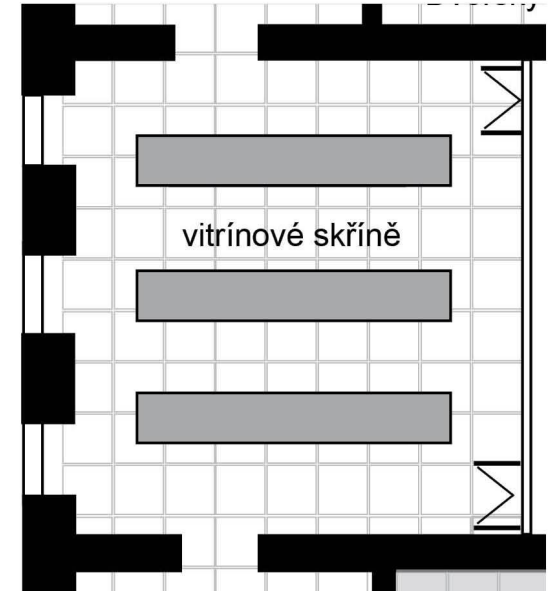
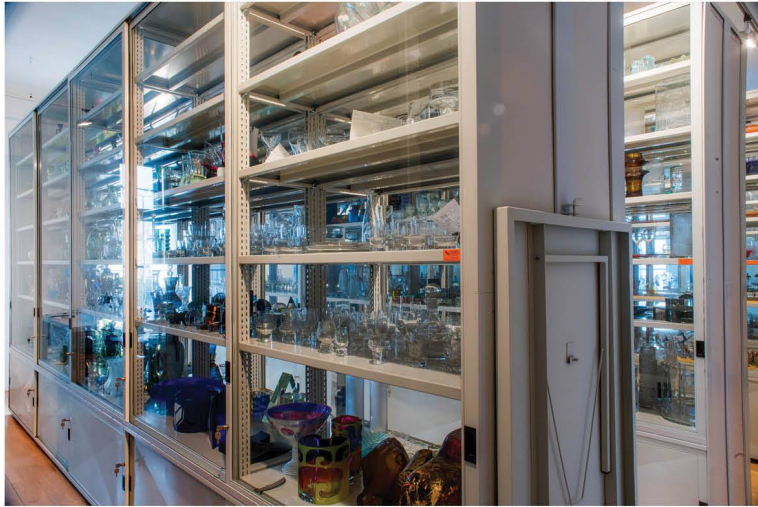
jeskyně - konstrukce z hoblovaných smrkových latí

povrch potažený pevnou textílií





Margita Tittlová Ylovsky - velkoplošná kresba - reference
tmavě vymalovaná místnost se zaslepeným oknem s průzorem
tiráž

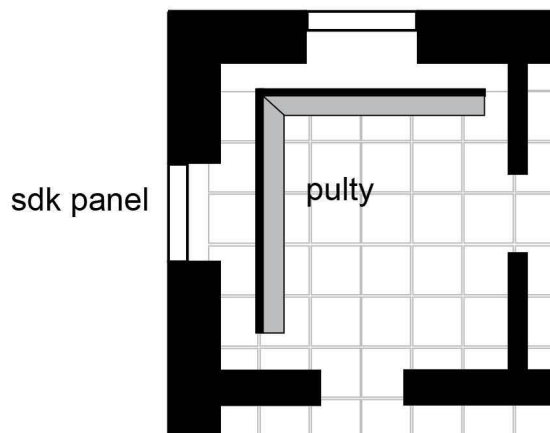


skříně z bývalého depozitáře skla a keramiky

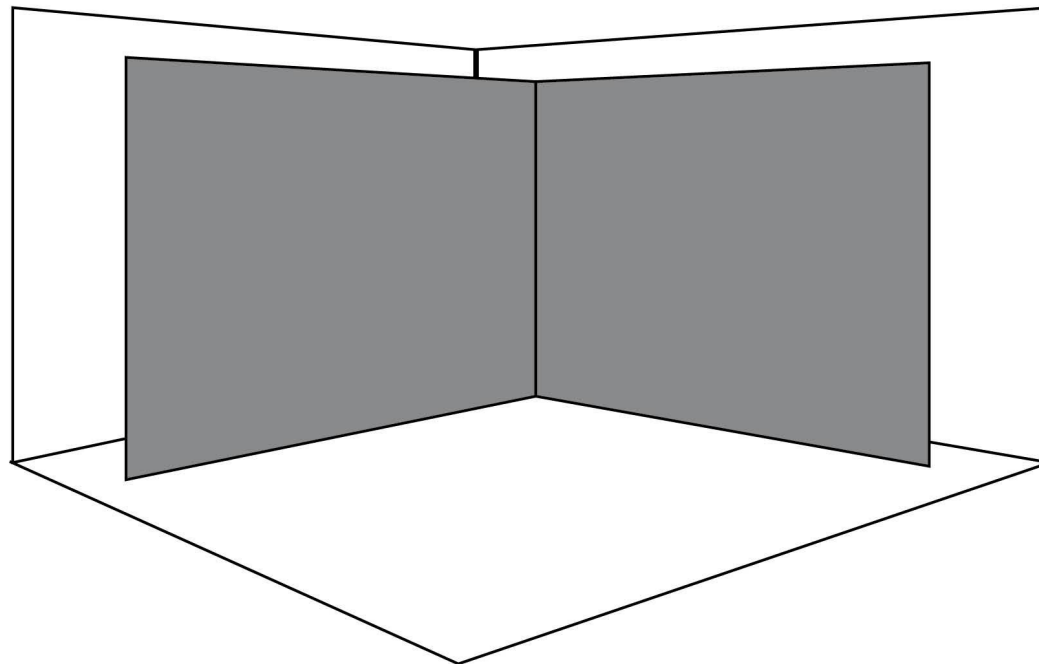


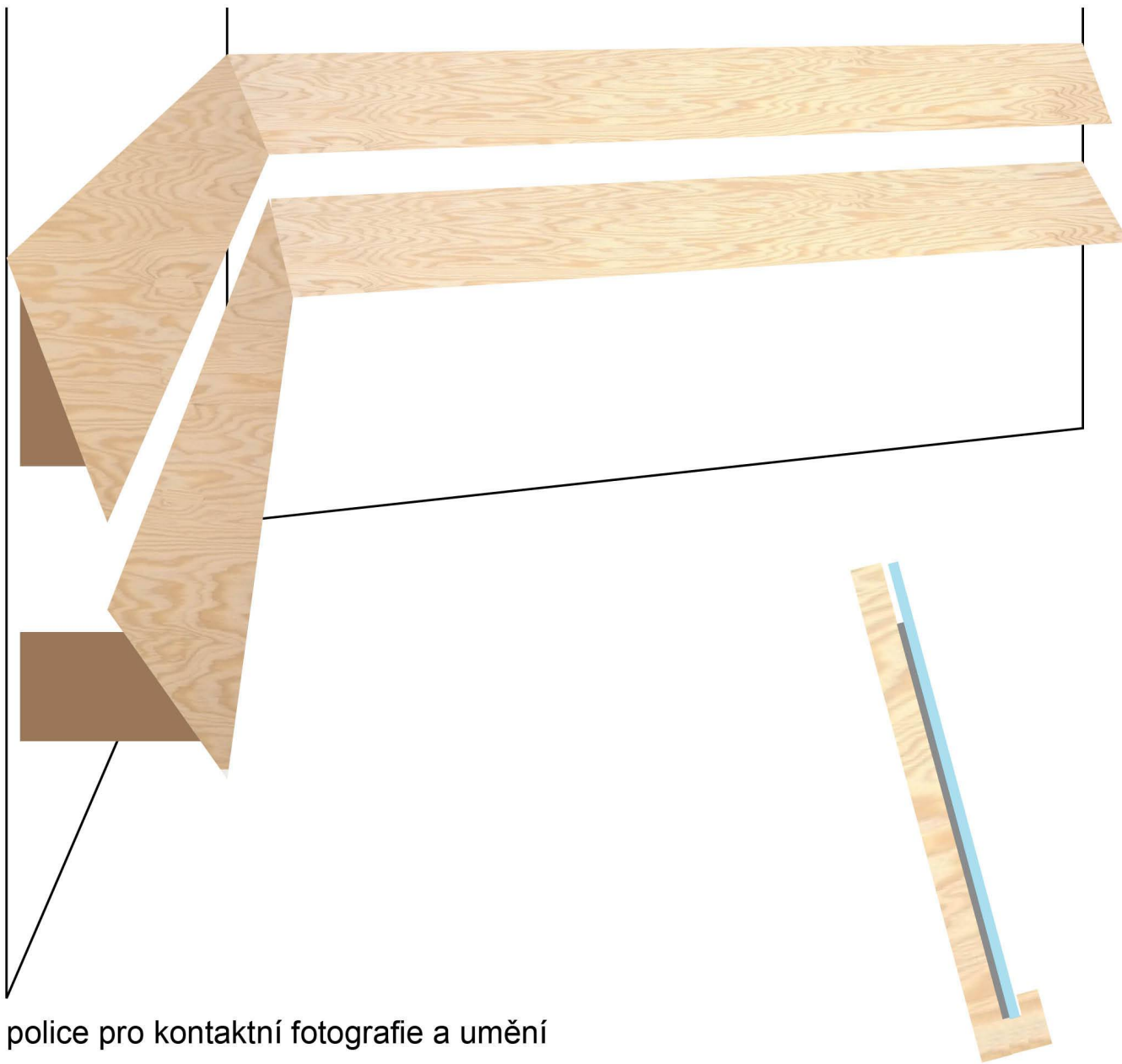
záklap oken - rám ze smrkové latě vyklínkový ve špaletě okna, záklap ze surové dtd, otvor připomínající průhled ven z jeskyně, bílý nátěr Primalex+





sdk panel kolmý na stávající, stejné výšky
standardní průchod za panel a kolem panelu
velikost cca 4,8 x 3,5 m
výmalba RAL 7006

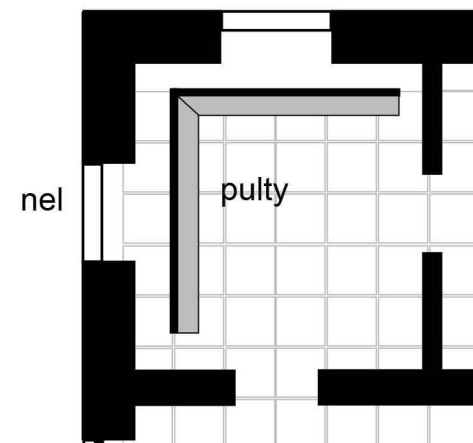




police pro kontaktní fotografie a umění

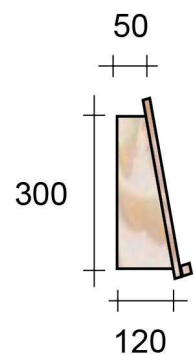
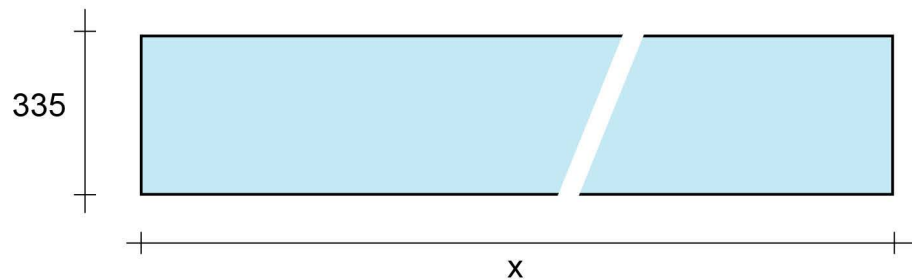
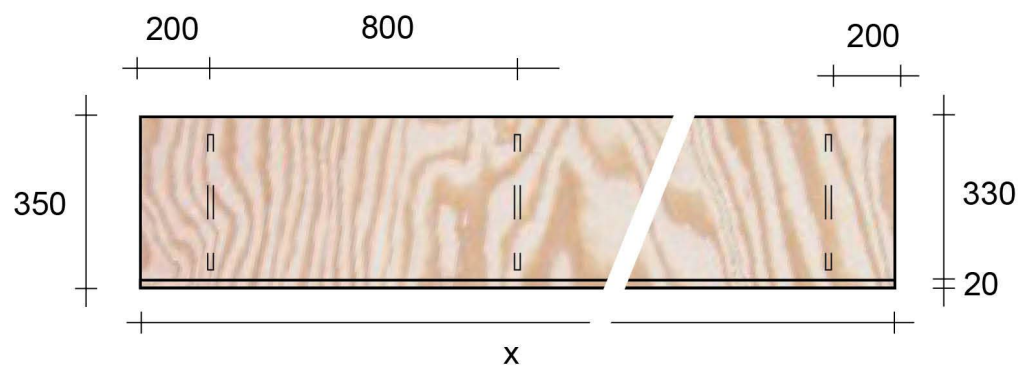
slícovány s hranami panelů

řez - deska, lišta, sklo

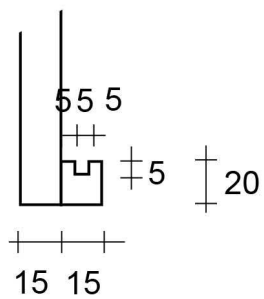
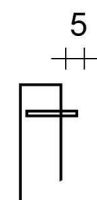


pulty na stěně / panelu - horní část

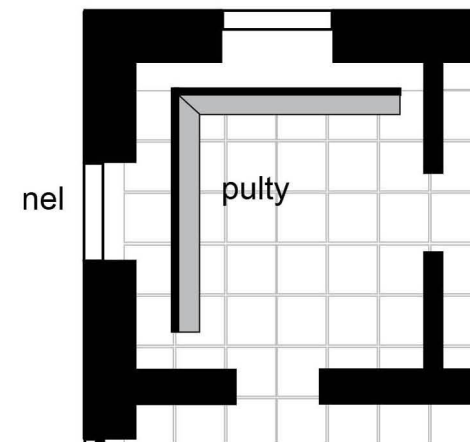
borová překližka truhlářská 15 mm + lišta + čiré sklo tl. 4 mm - celková délka cca 9 m



distanční šroub

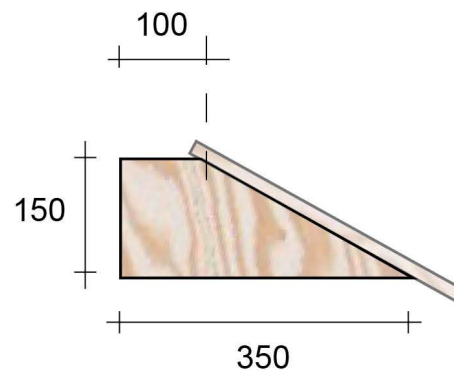
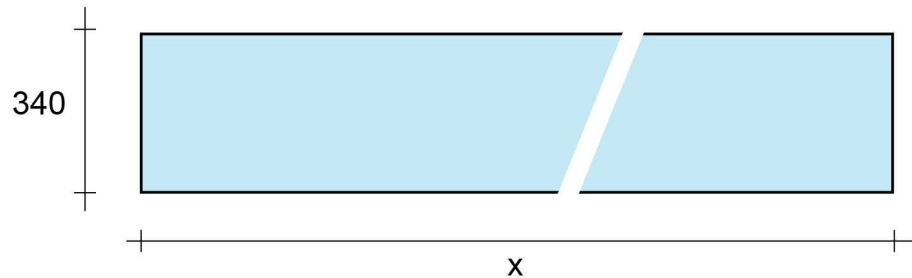
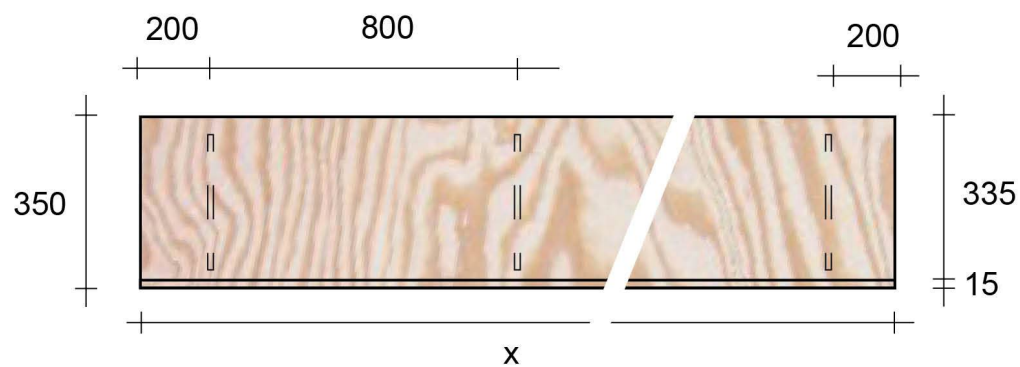


detail v řezu

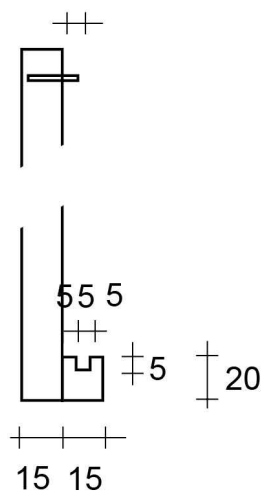


pulty na stěně / panelu - spodní část

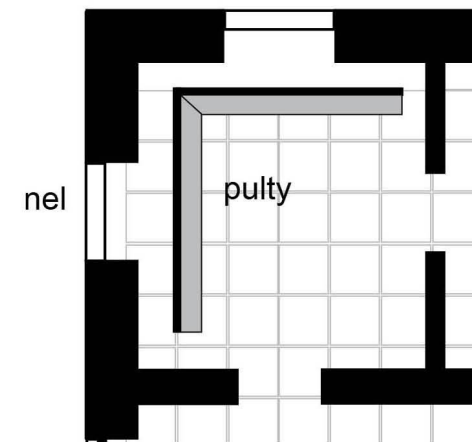
borová překližka truhlářská 15 mm + lišta + čiré sklo tl. 4 mm - celková délka cca 9 m

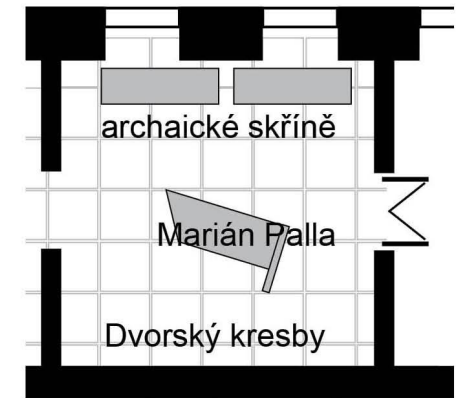


distanční šroub

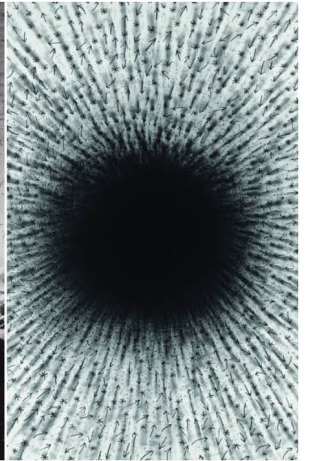
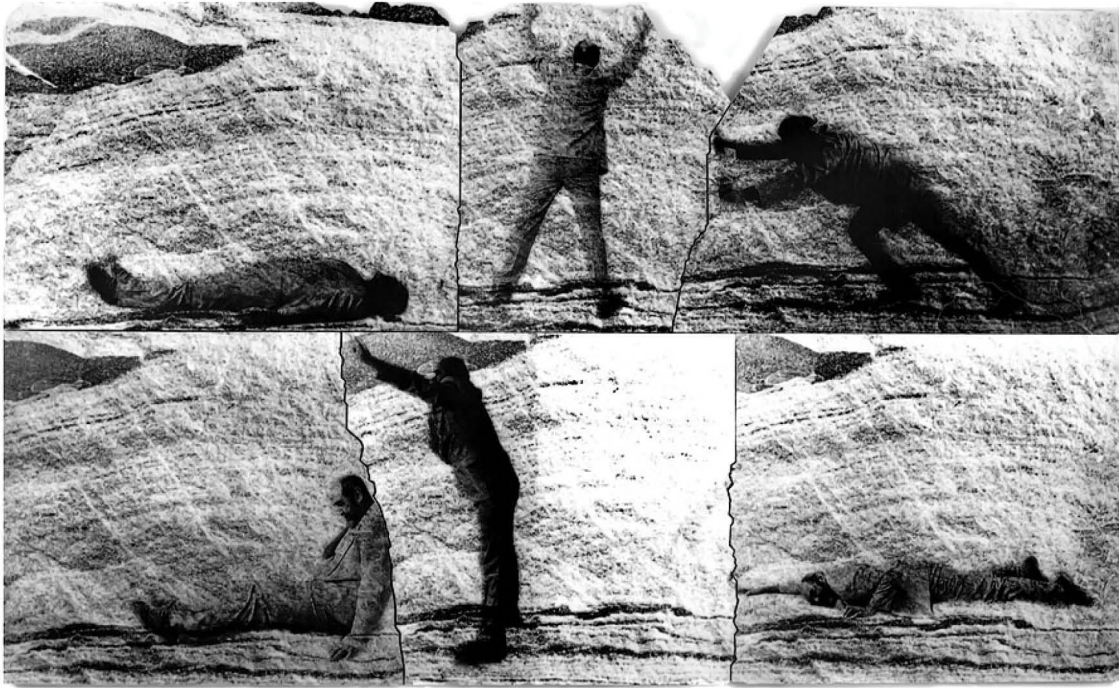
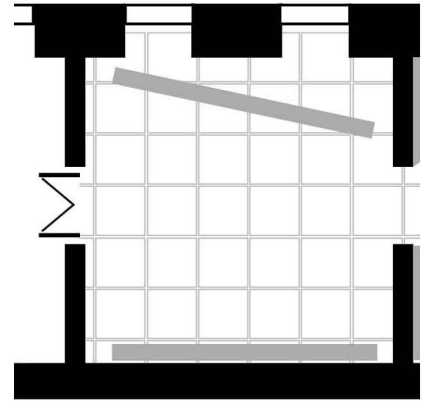


detail v řezu

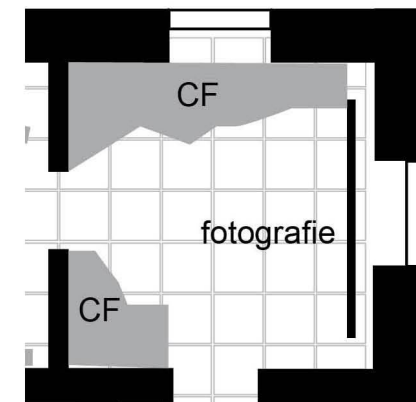




historické vitríny - reference z výstavy Tiché revoluce uvnitř ornamentu



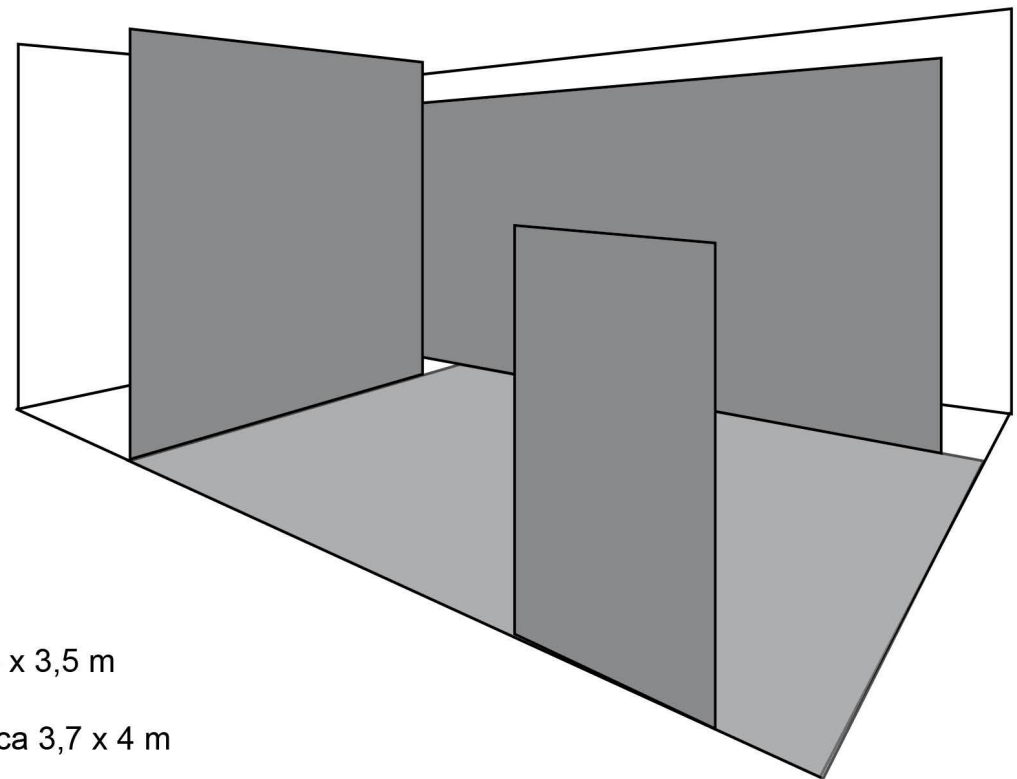
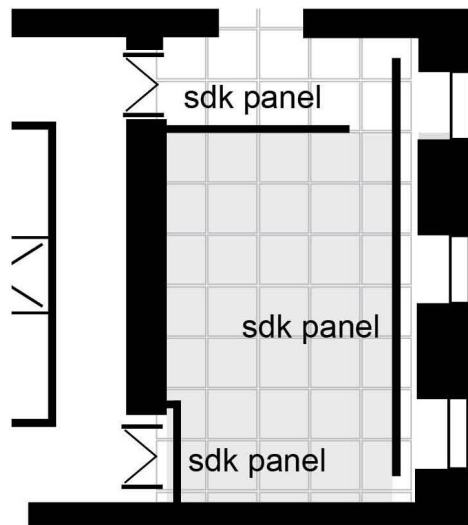
Rudlof Sikora - reference



Fotografie - instalace na sdk panelu



Comunite Fresca - reference

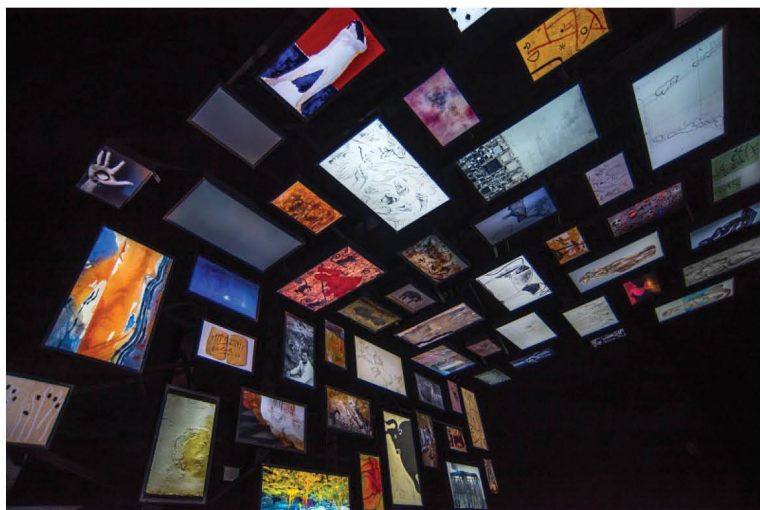
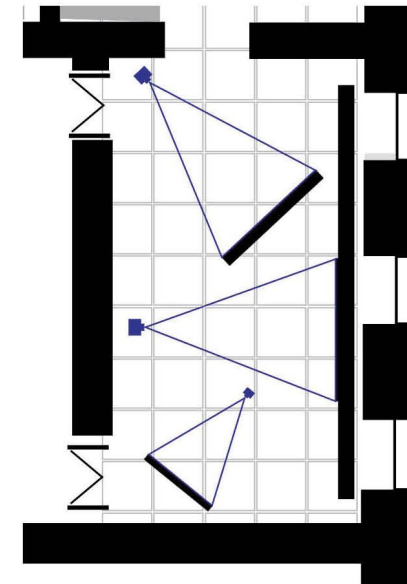


sdk panel - náhrada za demontovaný v minulosti - velikost cca 8 x 3,5 m

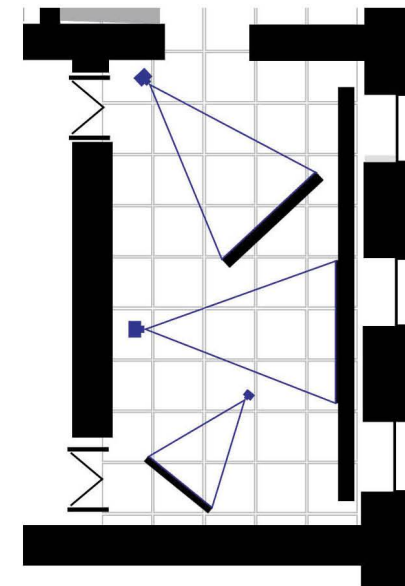
sdk panel - až ke stropu, průchod zachovaný na 1 m - velikost cca 3,7 x 4 m

sdk panel - překrytí dveří - velikost cca 2 x 3 m

výmalba komplet RAL 7021



Šejn - projekce videí v prostoru, výmalba, závěsy, videoprojekce na dtd desky, koberec, matrace, sdk panel před okny

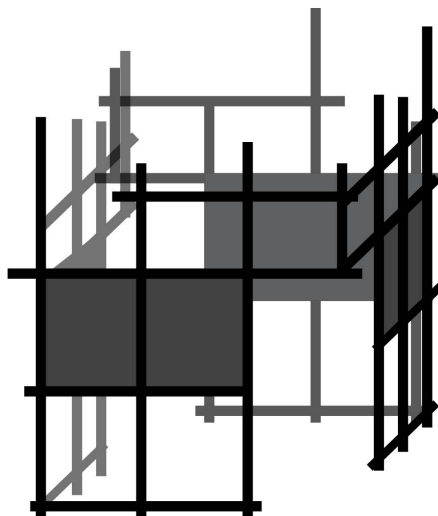
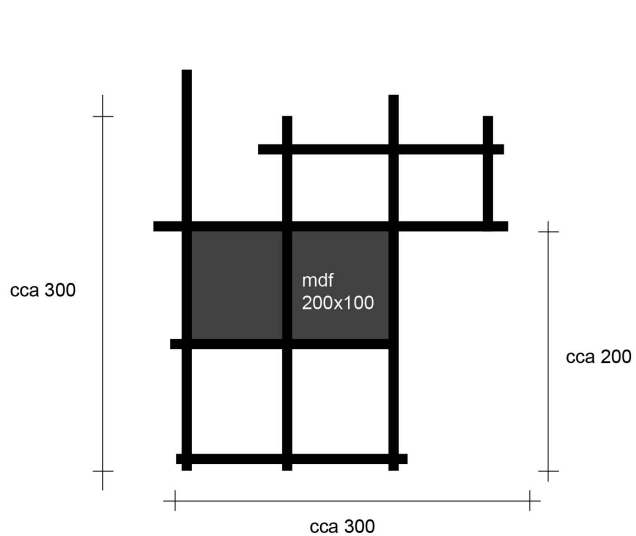


Šejn - varianta sezení - sedací vaky

Pamiatky a súčasnosť

stavba z hoblovaných smrkových latí cca 25-40 x 40-50 mm a MDF desky tl. 8 mm
natřená matnou černou barvou

segment 4 x



pamiatky a súčasnosť
listy ve struktuře
tv-rozhovor
objekt

