

26. 10. 2022

č.j. 2452/10

OBJEDNÁVKA č. 24

Ze dne 25. 10. 2022

Vystavil: Ing. Eduard Šmehlík
email: smehlík@spsauto.cz
mobil: 

Dodavatel: Ivo Podaný, DiS
Signal Mont s.r.o.
Kydlinovská 1300
500 02 Hradec Králové
mobil: 
mail: podany.ivo@signalmont.cz

Objednáváme u Vás nábytek v rozsahu viz nabídka v příloze č. 1.

Nabídková cena sborovna: 266.802,58 - Kč

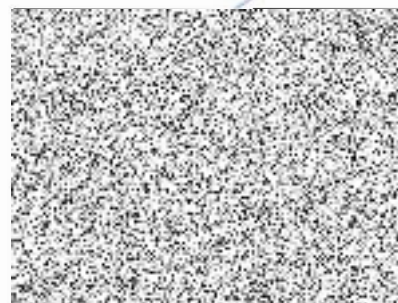
Nabídková cena kuchyňka: 149 138,55 - Kč

Nabídková cena celkem: 415.941,13 - Kč

Termín plnění do 31. 12. 2022.

Prosíme o potvrzení objednávky na naši adresu

Děkujeme za vyřízení



Příloha č. 1: Cenová nabídka Signal Mont s.r.o.

Střední škola automobilní Holice
Nádražní 301, 534 01 Holice
④



iná v OR vedeném Krajským soudem v Hradci Králové, oddíl Pr, vložka 1472

Organizace není plátcem DPH.

Střední škola automobilní Holice / Nádražní 301 / 534 01 Holice

420 466 682 029 / spsauto@spsauto.cz / ID datové schránky 396vgxw / www.spsauto.cz / www.facebook.com/spsauto
IČO 135 82 909 / IZO 013 582 909 / Bankovní spojení KB Holice 24432561/0100 /



Nabídka nábytek - SŠA HOLICE - sborovna (verze 1/2)
(stoly - dřevěné podnože)

Objednatel: Střední škola automobilní Holice

Nádražní 301

Holice 534 01

Dodání: Holice

Dodavatel: Signal Mont s.r.o.

Kydlinovská 1300/75

Hradec Králové 500 02

cenová nabídka č.: 0948/2022

Signal Mont s.r.o.

Pol.	Ozn.	Popis	Poznámka š. x hl. x v.	Ks	Cena za 1 ks	Cena celkem v Kč
1	1	kancelář : Sborovna verze 1/2			mat.: Alkacie	
2	ST01	Stůl rovný konzolový - dřevěné podnože s kabelovou lávkou, kabelové průchodky, rektifikace	1400 x 700 x 750	9	3795	34 155,00 Kč
3	ST03	Stůl rovný konzolový - dřevěné podnože s kabelovou lávkou, kabelové průchodky, rektifikace	1620 x 700 x 750	1	4250	4 250,00 Kč
4	ST19	Stolová nástavba + 1x vnitřní polička výš. stavitelná	500 x 264 x 355	10	980	9 800,00 Kč
5	K01	Kontejner pojízdný, 4x zásuvka s dotahem, centrálním zámekem, tužkovník, 4x kolečka	400 x 550 x 610	10	5423	54 230,00 Kč
6	SK05 Příčka					
7	SK05	skříň vysoká šatní, 2x dveře, 2x police, výsuv na ramínko, rektifikace	800 x 420 x 1880	4	5806	23 224,00 Kč
8	SK06	skříň vysoká, 4x dveře, 4x police, rektifikace	800 x 420 x 1880	3	6380	19 140,00 Kč
9	SK07	skříň nízká, 2x dveře, 1x police, rektifikace	800 x 420 x 755	4	3330	13 320,00 Kč
10	SK08	skříň nízká úzká, 1x dveře, 1x police, rektifikace	400 x 420 x 755	1	2670	2 670,00 Kč
11	SK09	lékárnička na zeď		1	1519	1 519,00 Kč
12	SP02	Polička na stěnu	1000 x 264 x 220	2	1580	3 160,00 Kč
13	SN05	nástěnka magnetická s popisovačem	1500 x 20 x 1000	2	4395	8 790,00 Kč
14						
15	Kuch. 1	kuchyňský kout		1	21560	21 560,00 Kč
16	Ku. Led 1	lednice vysoká volně stojící s mrazákem CANDY objem 171/42 L	540 x 570 x 1450	1	7980	7 980,00 Kč
17						
18		doprava + montáž + ostatní úpravy		1	16700	16 700,00 Kč
19						
Cena celkem bez DPH s dopravou a montáží						220 498 Kč

	Cena celkem bez 21% DPH				220 498 Kč
	21% DPH				46 304,58 Kč
	Cena celkem				266 802,58 Kč



Ing. Petr Šmíd
jednatel společnosti

signal Signal Mont s.r.o.
MONT Kydlinovská 1300
500 02 H. Králové
DIČ CZ25285483, IČO 25285483

Nabídka nábytek - SŠA HOLICE - kuchyň

Objednatel: Střední škola automobilní Holice
Nádražní 301
Holice 534 01

Dodání: Holice

Dodavatel: Signal Mont s.r.o.
Kydlinovská 1300/75
Hradec Králové 500 02

cenová nabídka č.: 0948/2022

Signal Mont s.r.o.

Pol.	Ozn.	Popis	Poznámka š. x hl. x v.	Ks	Cena za 1 ks	Cena celkem v Kč
1	1	kancelář : Kuchyň	mat.: korpus šedá 0197 (Krono) dvířka H3090 (Egger)			
2	kuch.	Kuchyňská linka třídlíná, provedení lamino, karpusy šedá 0197, dvířka H3090, pracovní deska + záda umakart dekor beton. cena včetně dopravy a montáže		1	99450	99 450,00 Kč
3		SPOTREBICE				
4	spo.1	Digestoř Whirlpool AKB 747 IX	cca	0		- Kč
5	spo.2	Varná deska Whirlpool WF S 4160 BF	cca	1	9747	9 747,00 Kč
6	spo.3	Trouba Whirlpool AKZ 96230 NB	cca	1	7068	7 068,00 Kč
7	spo.3	Mikrovlnka vestavná Whirlpool AMW 439/NB	cca	1	6990	6 990,00 Kč
8						
Cena celkem bez DPH s dopravou a montáží						123 255 Kč
Cena celkem bez 21% DPH						123 255 Kč
21% DPH						25 883,55 Kč
Cena celkem						149 138,55 Kč



Ing. Petr Šmíd
 jednatel společnosti

signal Signal Mont s.r.o.
 KYDLINOVSKÁ 1300
 500 02 H. KRÁLOVÉ
 DIČ CZ25285483, IČO 25285483