

S M L O U V A

o zajištění stravování žáků a závodního stravování zaměstnanců školy

školní jídelna : Školní jídelna 2. Základní školy Sedlčany
IČ: 70999112
se sídlem: Příkrá 67, 264 01 Sedlčany
zastupuje: Zdeňka Malíčková
bankovní spojení: Česká spořitelna
číslo účtu: 
jako **poskytovatel** na straně jedné

a

škola: Gymnázium a Střední odborná škola ekonomická
IČ: 61100242
se sídlem: Nádražní 90, 264 01 Sedlčany
zastupuje: Mgr. Radomír Pecka
bankovní spojení: Komerční Banka
číslo účtu: 
jako **odběratel** na straně druhé

uzavírají dle §119 zákona č. 561/2004, školský zákon, ve znění pozdějších předpisů, a vyhlášky o školním stravování č. 107 ze dne 25.2.2005 a dále vyhlášky o závodním stravování zaměstnanců č. 84/2005 Sb. ze dne 14.2.2005 tuto

smlouvu o zajištění stravování

Článek I.

Předmětem této smlouvy je:

1. stravování žáků školy:
 2. závodního stravování zaměstnanců školy:
- ve Školní jídelně 1. Základní školy Sedlčany

Článek II.

Poskytovatel se zavazuje zajišťovat denně hlavní jídlo pro odběratele v plném počtu přihlášených žáků a zaměstnanců

- a) Hlavním jídlem se rozumí oběd.
- b) Žák základní školy má právo denně odebrat oběd.
- c) První den neplánované nepřítomnosti žáka ze zdravotních důvodů ve škole se považuje za pobyt ve škole.
- d) Školní stravování se řídí výživovými normami stanovenými Vyhláškou č. 107/2005 Sb., o školním stravování, přílohou č. 1.
- e) Doba výdeje obědů od 11,30 – 13,45 hodin (dle rozpisu výdejny po dohodě s odběratelem)
- f) Objednávání i odhlašování je umožněno strážníkům den předem do 14.00 hodin. Zároveň je možno tuto službu zajistit přes internet do 13.30 hodin, telefonicky nebo osobně včetně výběru a kontroly obědů.

Závodní stravování se řídí podmínkami uvedenými výše a dále:

Zaměstnanec má nárok na oběd za sníženou úhradu během odpracované směny trvá-li alespoň 3 hodiny. Kontrolu nad svými zaměstnanci provádí odběratel.

Dokumentace – školní matrika školní jídelny

Odběratel se zavazuje dodat poskytovateli dokumentaci za účelem vedení školní matriky školní jídelny v podobě seznamů, které se zavazuje pravidelně aktualizovat.

Odběratel zejména:

- a) předloží poskytovateli seznam žáků, kteří zahájili školní docházku, a to vždy do 31. 10. pro příslušný školní rok
- b) informuje poskytovatele o změnách v předložených seznamech, a to vždy bez zbytečného odkladu
- c) oznámí písemně mimořádné dny volna (ředitelské volno, distanční výuku, mimořádné prázdniny apod.)
- d) zajistí plynulý příchod žáků do školní jídelny tak, aby byl zabezpečen plynulý výdej obědů.

Článek III.

Úplata za školní stravování je určena výší finančního normativu na nákup potravin v rozpětí podle přílohy č. 2 Vyhl. č. 107/2005 Sb. o školním stravování podle cen v místě obvyklých.

Stravné je možno platit – hotově nebo převodem z účtu.

Závodní stravování je hrazeno odběratelem na základě faktury dle skutečně odebraných obědů.

Článek IV.

1. Cena za obědy žáků se řídí Vyhláškou č. 107/2005 Sb., kdy žák platí cenu spotřebovaných surovin pro I., II. a III. stupeň.

Je-li žák – strážník žákem jiného zřizovatele, hradí se náklady na provoz a tyto náklady hradí odběratel. Provozní náklady budou účtovány fakturou měsíčně podle skutečně vydaných porcí.

2. Závodní stravování se řídí dle ceny nákladů podle §2 vyhlášky č. 84/2005 Sb., ze dne 14.2.2005:

Zaměstnanci - fakturou měsíčně podle skutečně vydaných porcí

a) Potraviny 29,- Kč

b) Ostatní náklady (náklady na provoz a mzdové náklady) na osobu budou účtovány dle skutečných nákladů poskytovatele dělených počtem obědů odebíraných v běžném školním roce v režimu prezenční docházky strážníků, tyto náklady je poskytovatel na výzvu povinen odběrateli bez zbytečného odkladu dokladovat.

Ke dni 1. 3. 2022 jsou ostatní náklady určeny částkou 58,- Kč (provozní náklady 17,50 Kč a mzdové náklady 40,50 Kč)

Cena oběda ke dni 1. 3. 2022 celkem 87,- Kč.

Smluvní strany se dohodly, že poskytovatel je oprávněn navýšit cenu obědů na základě mimořádného zvýšení ceny provozních nákladů (např. energií) a cen potravin. Toto navýšení je na výzvu odběratele povinen prokázat a odběratel je povinen na prokázané zvýšení cen přistoupit, pokud nebude nepřiměřené místním poměrům.

V případě, že odběratel na prokázaný a přiměřený návrh na zvýšení ceny provozních nákladů nepřistoupí do 30 dnů ode dne doručení návrhu, má poskytovatel právo tuto smlouvu vypovědět s výpovědní lhůtou 2 měsíců, která počne běžet 1. den následujícího měsíce po doručení výpovědi odběrateli.

Článek V.

Zabezpečení dozoru nad žáky odběratele je zajišťováno podle Pracovního řádu pro zaměstnance škol a školských zařízení čl. 14 odst. 2. Dozor zajišťuje poskytovatel.

Článek VI.

Tato smlouva se uzavírá na dobu neurčitou a může být ukončena dohodou smluvních stran nebo výpovědí.

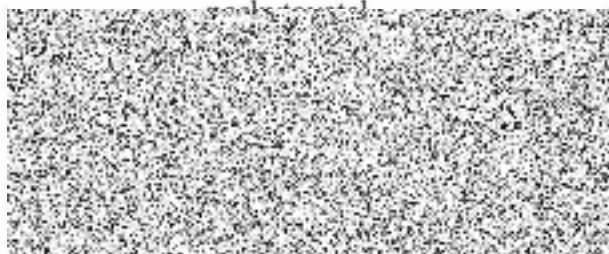
Smluvní strana je oprávněna tuto smlouvu vypovědět, s výjimkou uvedenou v čl. IV, pouze ke dni 31. srpna příslušného roku s tím, že tato výpověď musí být druhé straně zaslána nejpozději do 30.6. příslušného roku. V případě pozdějšího zaslání výpovědi platí, že smlouva skončí k 31. 8. následujícího kalendářního roku.

Článek VII.

- 1) Tato smlouva může být změněna nebo doplněna pouze písemnou formou na základě dohody obou smluvních stran.
- 2) Smlouva je vyhotovena ve třech vyhotoveních, z nichž po jednom obdrží každá ze smluvních stran a jedno zřizovatel.
- 3) Tato smlouva nabývá účinnosti dne 1. 3. 2022
- 4) Smluvní strany si smlouvu řádně přečetly, s jejím obsahem souhlasí, což stvrzují svými podpisy.

V Sedlčanech dne ...28.3.2022.....

ředitelka ŠJ 2. ZŠ Malíčková Zdeňka



ředitel Gymnázia a Střední odborné školy

eko

Mgr. Rad

