

6. DODATEK SMLOUVY Č. 000333 00 10

Název akce: Zpracování projektové dokumentace pro územní rozhodnutí a stavební řízení a výkon autorského dozoru na stavbu: Výstavba trasy I.D metra v Praze

Číslo stavby:

Č. smlouvy objednatele: 000333 00 10 – dodatek č. 000333 06 10

Č. smlouvy zhotovitele: MP 5440/2010 dodatek č.6

I. Smluvní strany:

objednatel Dopravní podnik hl. m. Prahy, akciová společnost
se sídlem Sokolovská 217/42, 190 22 Praha 9
jednající Ing. Jaroslavem Ďurišem, předsedou představenstva
Bc. Magdalenou Češkovou, místopředsedkyní představenstva
IČO: 00005886 DIČ: CZ00005886 (plátce DPH)
Zápis v obchodním rejstříku vedeném u MS v Praze dne 11. 7.1 991,
sp. zn. Rg. B 847
bankovní spojení: Česká spořitelna, a.s., Rytířská 29, Praha 1
číslo účtu: 1930731349/0800

(dále jen „objednatel“)

zhotovitel METROPROJEKT Praha a.s.
se sídlem I. P. Pavlova 2/1786, 120 00 Praha 2
jednající Ing. David Krása, místopředseda představenstva
Ing. Vladimír Seidl, člen představenstva
IČO: 45271895 DIČ: CZ45271895 (plátce DPH)
Zápis v obchodním rejstříku vedeném u MS v Praze dne 1. května 1992,
sp.zn. Rg.B 1418
bankovní spojení: Komerční banka a.s., Václavské nám. 47, Praha 1
číslo účtu: 9302-021/0100

(dále jen „zhotovitel“)

Smluvní strany se dohodly uzavřít níže uvedeného dne, měsíce a roku

6. dodatek č. 000333 06 10 ke smlouvě o dílo,
která byla uzavřena mezi výše uvedenými smluvními stranami dne 7.6.2010 a to na základě zadávacího řízení pro zadání veřejné zakázky „Zpracování projektové dokumentace pro územní a stavební řízení a výkon autorského dozoru na stavbu – Výstavba trasy I.D metra v Praze (dále jen „veřejná zakázka“)

a kterou se zavazují zhotovitel k provedení díla a objednatel k převzetí a zaplacení za jeho provedení za níže uvedených podmínek.

Preambule

Tento dodatek smlouvy o dílo se uzavírá na základě dohody smluvních stran a v návaznosti na usnesení Rady hl. města Prahy č. 2241 ze dne 18. 12. 2012 připravovat výstavbu trasy metra I. D prioritně v úseku Pankrác - Depo Písnice jako kompatibilní systém s provozovanými trasami metra.

Předmětem je zejména rozčlenění zbývajících plnění na tři základní celky

- úsek Pankrác (včetně) - Depo Písnice (bez Depa) - s konkrétními termíny plnění,
- úsek Náměstí Míru - Pankrác (mimo) - s termíny plnění ve lhůtách od výzvy objednatele,
- depo Písnice vč. terminálu P+R dle ÚR - s termíny plnění ve lhůtách od výzvy objednatele.

II. Předmět plnění

Bod 2.3.3.2 Zpracování dokumentace úpro stavební povolení se nově rozděluje na následující body:

- 2.3.3.2.1** 1. etapa DSP trasy metra I.D v úseku Pankrác (včetně) - Depo Písnice, bez depa Písnice
- 2.3.3.2.2** 2. etapa DSP trasy metra I.D v úseku Náměstí Míru - Pankrác (mimo) dle ÚR
- 2.3.3.2.3** 3. etapa DSP trasy metra I.D - depo Písnice vč. terminálu a P+R dle ÚR

IV. Termíny a místo plnění, předání a převzetí

Původní text bodu 4.2.2.3. se ruší a nahrazuje tímto textem:

4.2.2.3. Předání konceptu kompletního DSP objednateli k připomínkám

Předání kompletního DSP dle bodu 2.3.3.2.1 (1. etapa Pankrác - Depo Písnice) objednateli k připomínkám **do 31. 12. 2013**

Předání kompletního DSP dle bodu 2.3.3.2.2 (2. etapa Náměstí Míru - Pankrác dle ÚR) objednateli k připomínkám **do 9 měsíců od výzvy objednatele**

Předání kompletního DSP dle bodu 2.3.3.2.3 (3. etapa depo Písnice vč. terminálu a P+R dle ÚR) objednateli k připomínkám **do 7 měsíců od výzvy objednatele**

Původní text bodu 4.2.2.4. se ruší a nahrazuje tímto textem:

4.2.2.4. Předání čistopisu DSP

Předání čistopisu DSP dle bodu 2.3.3.2.1 (1. etapa Pankrác - Depo Písnice) **do 6 týdnů od výzvy objednatele**

Předání čistopisu DSP dle bodu 2.3.3.2.2 (2. etapa Náměstí Míru - Pankrác dle ÚR) **do 2 měsíců od výzvy objednatele**

Předání čistopisu DSP dle bodu 2.3.3.2.3 (3. etapa depo Písnice vč. terminálu a P+R dle ÚR) **do 2 měsíců od výzvy objednatele**

VII. Platební podmínky

Původní text bodu 7.5 se doplňuje tímto textem

S ohledem na ustanovení novely Obchodního zákoníku č.179/2013, §340, odst.3 se lhůta splatnosti faktur, vystavených zhotovitelem po podpisu tohoto dodatku, stanovuje na 30 dnů ode dne doručení objednateli do sídla objednatele.

Původní text bodu 7.8.2.2. se ruší a nahrazuje tímto textem

7.8.2.2. Předání kompletního DSP objednateli k připomínkám

7.8.2.2.1. Práce dle bodu 2.3.3.2.1 Pankrác - Depo Písnice	89 306 087 Kč
7.8.2.2.2. Práce dle bodu 2.3.3.2.2 Náměstí Míru - Pankrác	19 426 063 Kč
7.8.2.2.3. Práce dle bodu 2.3.3.2.3 Depo	3 362 850 Kč

Původní text bodu 7.8.2.3. se ruší a nahrazuje tímto textem

7.8.2.3. Předání čistopisu DSP objednateli

7.8.2.3.1. Práce dle bodu 2.3.3.2.1 Pankrác - Depo Písnice	9 922 898 Kč
7.8.2.3.2. Práce dle bodu 2.3.3.2.2 Náměstí Míru - Pankrác	2 158 452 Kč
7.8.2.3.3. Práce dle bodu 2.3.3.2.3 Depo	373 650 Kč

Detailní výpočet rozdělení smluvní ceny je uveden v příloze č. 1 tohoto dodatku.

X. Zvláštní ujednání

Původní text bodu 10.1 se ruší a nahrazuje tímto textem

10.1. Zástupci smluvních stran oprávnění k jednání v rámci uzavřené smlouvy

10.1.1. Za objednatele

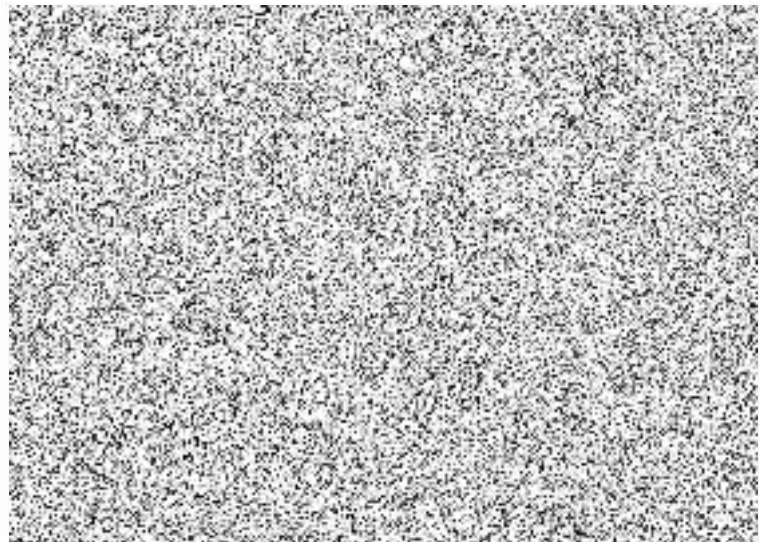
ve věcech technických:

ve věcech ostatních:

10.1.2. Za zhotovitele

ve věcech technických:

ve věcech ostatních:



Příloha 2 základní Smlouvy o dílo:**Dosavadní text následujícího odstavce****ÚČEL STAVBY**

Hlavním účelem stavby je vybudování nové moderní dopravní cesty z centrální části hlavního města Prahy do její jihovýchodní části.

1. provozní úsek trasy D pražského metra se stane součástí systému pražské integrované dopravy. Systém metra bude navržen formou lehkého metra s plně automatizovaným provozem. Náklady odhadované na výstavbu představují cca 35 mld. Kč.

se doplňuje takto:

V dokumentaci pro stavební povolení (DSP) bude systém lehkého automatického metra uvažován pro celou trasu I.D Náměstí Míru - Depo Písnice jako cílový stav návrhu.

Pro první etapu (stavební i provozní) v úseku Pankrác - Depo Písnice bude v souladu s usnesením Rady města Prahy č. 2241 z 18.12.2012, navržen dopravní systém kompatibilní s trasou C (pro provoz s řidičem), bez výstavby nového depa ve stanici Depo Písnice.

Ostatní ustanovení smlouvy, nedotčená tímto dodatkem, zůstávají v platnosti.

Tento dodatek smlouvy je sepsán ve 4 vyhotoveních a každá smluvní strana obdrží 2 stejnopisy.

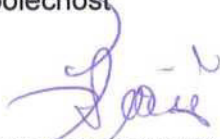
Tento dodatek smlouvy nabývá platnosti a účinnosti dnem podpisu obou smluvních stran.

Součástí tohoto dodatku je Příloha č. 1 - specifikace platebních podmínek

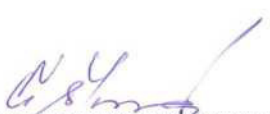
V Praze dne 31-10-2013

OBJEDNATEL


Dopravní podnik hl.m. Prahy
akciová společnost



Ing. Jaroslav Ďuriš
předseda představenstva



Bc. Magdalena Češková
místopředsedkyně představenstva



Dopravní podnik hl. m. Prahy,
akciová společnost
Sokolovská 217/42 +190 22 Praha 9
představenstvo


V Praze dne 30-10-2013

ZHOTOVITEL

METROPROJEKT Praha a.s.



Ing. David Krása
místopředseda představenstva



Ing. Vladimír Seidl
člen představenstva



METROPROJEKT
Praha a.s.
I. P. Pavlova 2/1786
120 00 Praha 2
www.metroprojekt.cz 8

Trasa metra I.D		
Smlouva o dílo na zhotovení projektové dokumentace a AD - dodatek č.6		
Příloha č.1 - specifikace platebních podmínek		
Plnění v r. 2013 a dále dle platné SoD (bez AD) - po dodatku č.5		
31.5.2013 (proběhlo)	podklady a průzkumy Fáze II.	12 365 000
20.12.2013	podklady a průzkumy Fáze III.	3 113 750
na výzvu	podklady a průzkumy Fáze IV.	9 341 250
30.10.2013	DSP - koncept k připomínkám	112 095 000
31.3.2014	DSP - čistopis	12 455 000
	DSP celkem	124 550 000
	průzkumy + DSP celkem	149 370 000
Smlouva zahrnuje celý úsek I.D Náměstí Míru - Depo Písnice, tj. 10 stanic, 9 mezistaničních úseků, depo, navazující úpravy (CD, depo Kačerov atd.).		
Ohodnocení částí DSP pro rozdělení plnění na 2 etapy:		
stanice	60,00% ... 6,00% na stanici	
mezistaniční úseky	24,00% ... 2,67% na úsek	
depo	3,00%	
navazující úpravy	13,00%	
	100,00%	
Změny podle dohod v průběhu roku 2012:		
do 2.etapy se odsouvá:		
Náměstí Míru	6,00%	
Náměstí bří Synků	6,00%	
2 úseky	5,33%	
	17,33%	21 584 515
do 3.etapy se odsouvá:		
depo	3,00%	3 736 500
celkem se odsouvá		25 321 015
Rozdělení ceny DSP na 2 etapy:		
1.etapa DSP Pankrác (včetně) - Depo Písnice	79,67%	99 228 985
z toho - koncept technického řešení		89 306 087
z toho - čistopis		9 922 898
2.etapa DSP Náměstí Míru - Pankrác (mimo)	17,33%	21 584 515
z toho - dokumentace k připomínkám		19 426 063
z toho - čistopis		2 158 452
3.etapa DSP Depo	3,00%	3 736 500
z toho - dokumentace k připomínkám		3 362 850
z toho - čistopis		373 650
		124 550 000
Rekapitulace plnění celkem po letech		
2013		104 784 837
z toho - uskutečněno		12 365 000
z toho - zbývá		92 419 837
bez pevného termínu - na výzvu		44 585 163
kontrolní součet ... Průzkumy + DSP		149 370 000