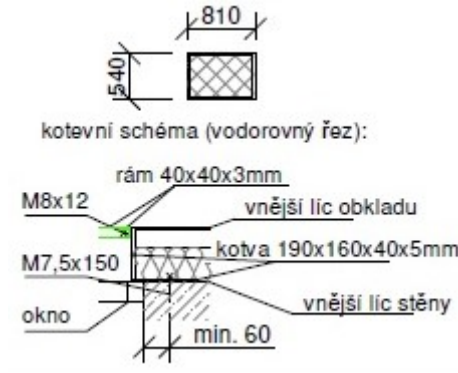


Příloha č. 2 ke Smlouvě o dílo Výroba a montáž mříží v domech svěřených do správy městskému obvodu Mariánské Hory a Hulváky

Technická specifikace:

Výroba a montáž kovových mříží pro okna 1S. Rám z žárově pozinkované oceli (L profil-40x40x3mm rozměr ~ 810x540mm), výplň kovová mříž – TAHOKOV, oka 40x20mm, tl. 3mm. Kotveno pro provedení větraného obkladu soklu na předem připravené kotvy z L úhelníku 190x160x40x5mm, ve čtyřech kotevních bodech pomocí šroubů M8x12mm, do vyvrtaného závitu v kotevním úhelníku. Kotevní úhelník bude uchycen do obvodové stěny pomocí šroubů do betonu 7,5 x 150 mm.



Výroba a montáž kovových uzamykatelných mříží do zárubní dveří, která bude sloužit k zabránění vstupu do sklepních prostor. Rám z žárově pozinkované oceli (L profil-40x40x3mm rozměr ~ 810x540mm), výplň kovová mříž – TAHOKOV, oka 40x20mm, tl. 3mm. Součástí uzamykatelné mříže bude provedení osazení pro zámek mříží s vložkou FAB (nebude součástí dodávky).

Výroba a montáž kovových uzamykatelných mříží do zadního vstupu bytového domu. Rám z žárově pozinkované oceli (L profil-40x40x3mm rozměr ~ 810x540mm), výplň kovová mříž – TAHOKOV, oka 40x20mm, tl. 3mm. Součástí uzamykatelné mříže bude jednoduchá zárubeň a provedení osazení pro zámek mříží s vložkou FAB (nebude součástí dodávky).